



ひと、暮らし、みらいのために

宮城労働局

Miyagi Labour Bureau

http://miyagi-roudoukyoku.jsite.mhlw.go.jp/

Press Release

報道関係者 各位

平成27年2月18日

宮城労働局職業安定部職業安定課

課長 菅原 力三

職業紹介係 守(もり) 直樹

電話 022(299)8061

【次回発表予定】平成27年3月17日(火)

平成27年3月新規高卒者の求人・求職・就職(内定)の状況について — 平成27年1月末現在 —

～ 就職内定率94.3% 前年同月比1.5ポイント増加 ～

<求職者数 4,235人(前年同月比1.3%増)、就職(内定)者数 3,993人(前年同月比3.0%増)>

【内定率の内訳】

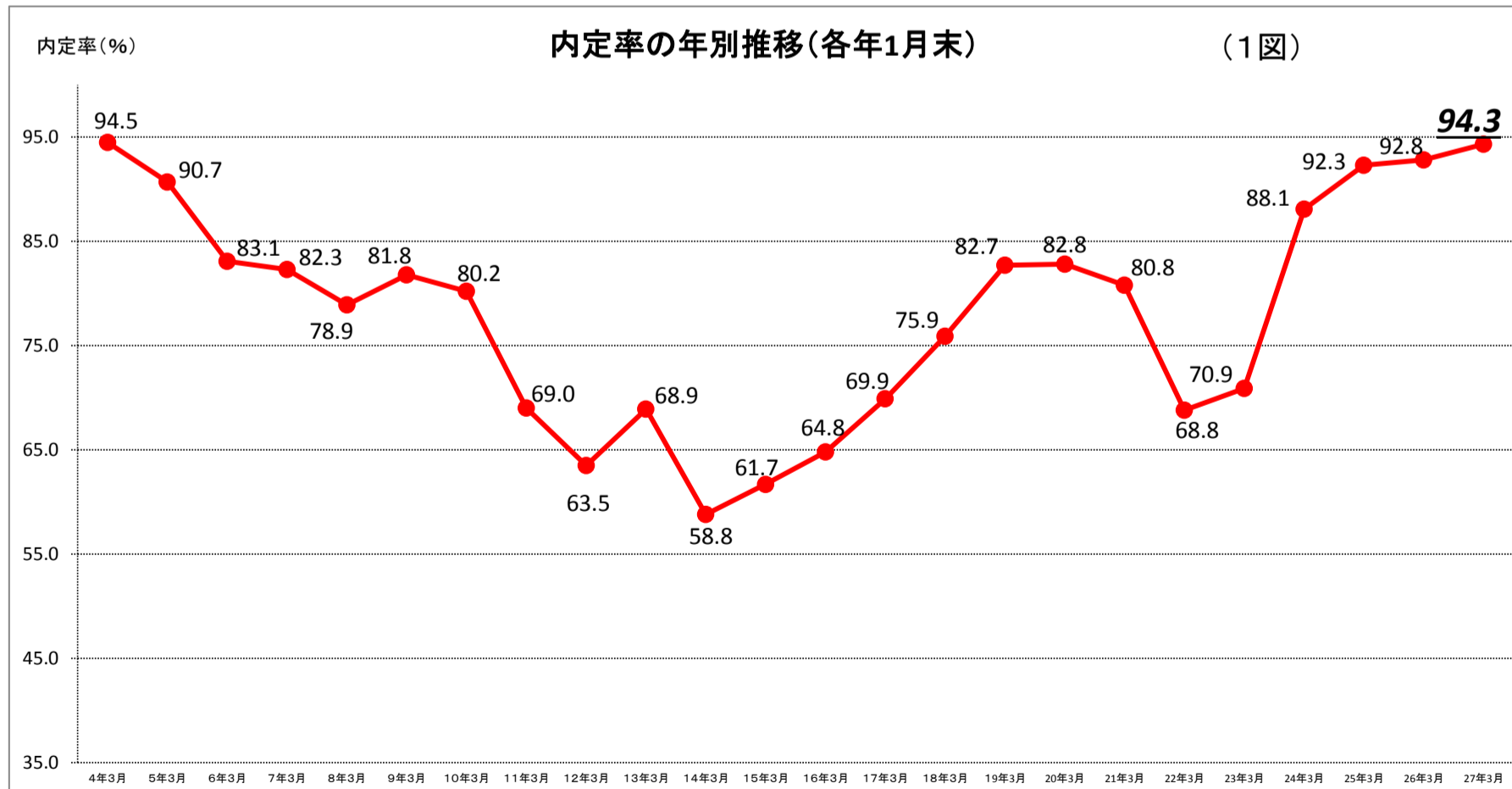
① 県内への就職希望者の状況 93.4%(前年同月比1.5P増)

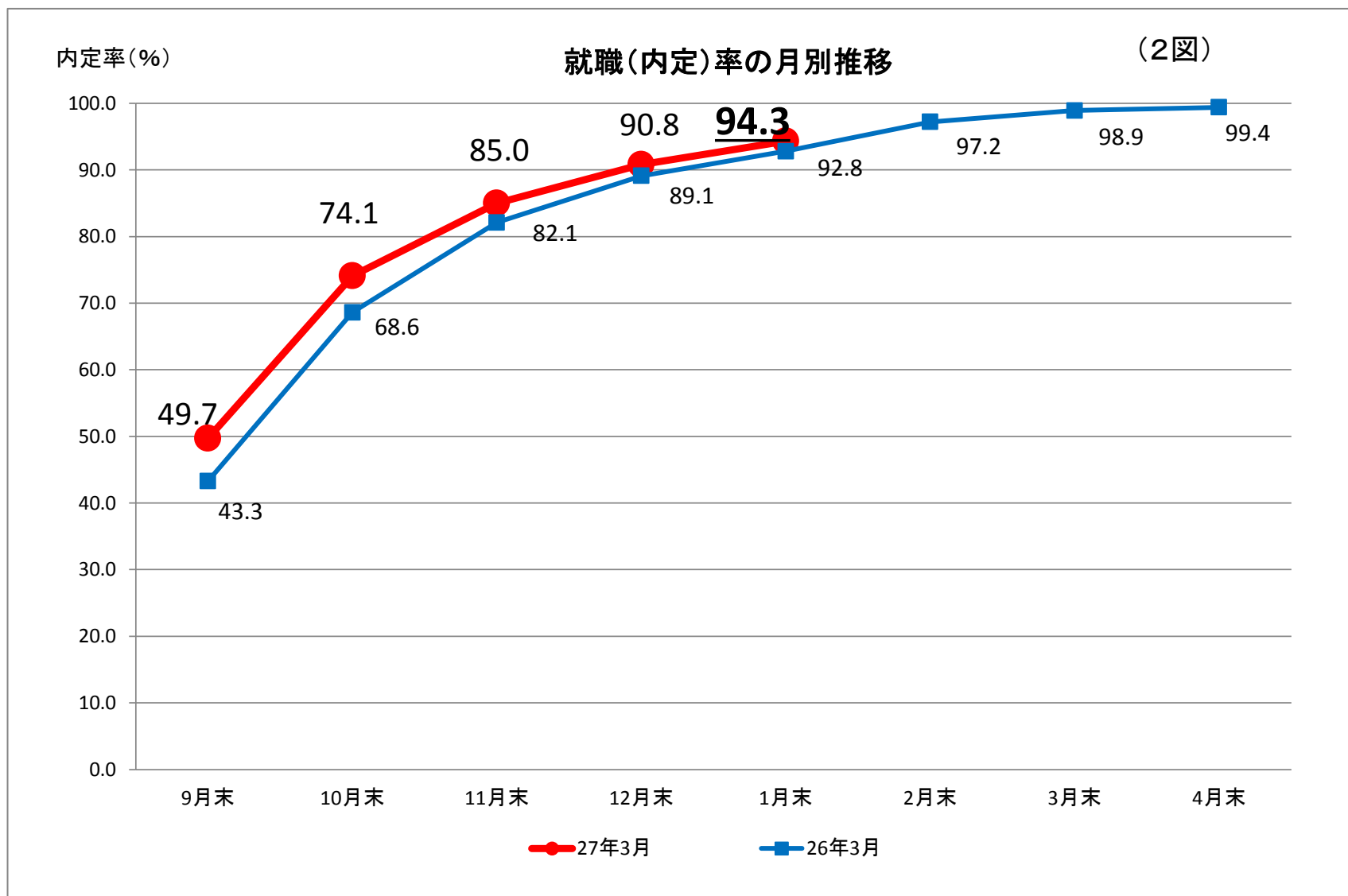
<求職者数 3,437人(前年同月比 ▲3.2%減)、就職(内定)者数 3,211人(前年同月比 ▲1.5%減)>

② 県外への就職希望者の状況 98.0%(前年同月比 0.2P増)

<求職者数 798人(前年同月比26.5%増)、就職(内定)者数 782人(前年同月比 26.7%増)>

※平成27年3月新規高卒者の選考・採用内定開始期日は、平成26年9月16日以降となっています。





	9月末	10月末	11月末	12月末	1月末	2月末	3月末	4月末
27年3月	49.7	74.1	85.0	90.8	94.3			
26年3月	43.3	68.6	82.1	89.1	92.8	97.2	98.9	99.4

【「未内定就活生への集中支援2015」実施中】

宮城労働局・ハローワークでは、関係機関と連携して未内定の生徒が一人でも多く卒業までに就職ができるよう、平成27年3月末までを集中支援期間とした「未内定就活生への集中支援2015」を実施しています。「就職をあきらめさせない」ためにジョブサポーターと学校の就職支援担当者の連携を強化し、生徒一人一人の状況に応じたきめ細かな職業相談の実施、生徒の希望に応じた個別の求人開拓の実施などの就職支援に集中的に取り組んでいます。

【留意点】

- ※ 平成27年3月新規高卒者の選考・採用内定開始期日は、平成26年9月16日以降となっている。
- ※ 「求職者数」とは、学校又はハローワークによる紹介を希望する者の数。
- ※ 「就職(内定)者数」とは、学校又はハローワークの紹介によって内定した者の数。
- ※ 「就職(内定)率」は、「就職(内定)者数」を「求職者数」で除したものの。
- ※ 本調査には、「公務員」・「縁故就職」を希望する者及び内定した者の数を含まないため、宮城県教育委員会公表の「求職者数」・「就職(内定)者数」・「就職(内定)率」の各数値とは異なる。

平成27年3月新規高等学校卒業者の就職(内定)状況

(平成27年1月末現在)

(総 括)

宮城労働局職業安定部職業安定課

卒業年次	性別	卒業 予定者数	求人数 (県内)	求職者数			就職(内定)者数			県内求 人倍率	就職(内定)率(%)		
				合計	県内	県外	合計	県内	県外		合計	県内	県外
27 年 3 月 卒	計	20,532	9,326	4,235	3,437	798	3,993	3,211	782	2.71	94.3	93.4	98.0
	男	10,371		2,319	1,829	490	2,212	1,726	486		95.4	94.4	99.2
	女	10,161		1,916	1,608	308	1,781	1,485	296		93.0	92.4	96.1
26 年 3 月 卒	計	20,449	7,897	4,180	3,549	631	3,878	3,261	617	2.23	92.8	91.9	97.8
	男	10,341		2,279	1,879	400	2,141	1,751	390		93.9	93.2	97.5
	女	10,108		1,901	1,670	231	1,737	1,510	227		91.4	90.4	98.3
対前年同月 増減率(差)		0.4	18.1	1.3	▲ 3.2	26.5	3.0	▲ 1.5	26.7	0.48	1.5	1.5	0.2

- (注) 1 県内のハローワーク又は高等学校が取り扱った数である。
 2 ▲印は減少の表示。
 3 卒業予定者数は「進路見込・求職動向調査(平成26年5月15日現在)」による。
 4 「県内求人倍率」は県内のハローワークで受付けた求人数を県内求職者数で除したものの。

平成27年3月新規学卒者の安定所別職業紹介状況

(平成27年1月末現在)

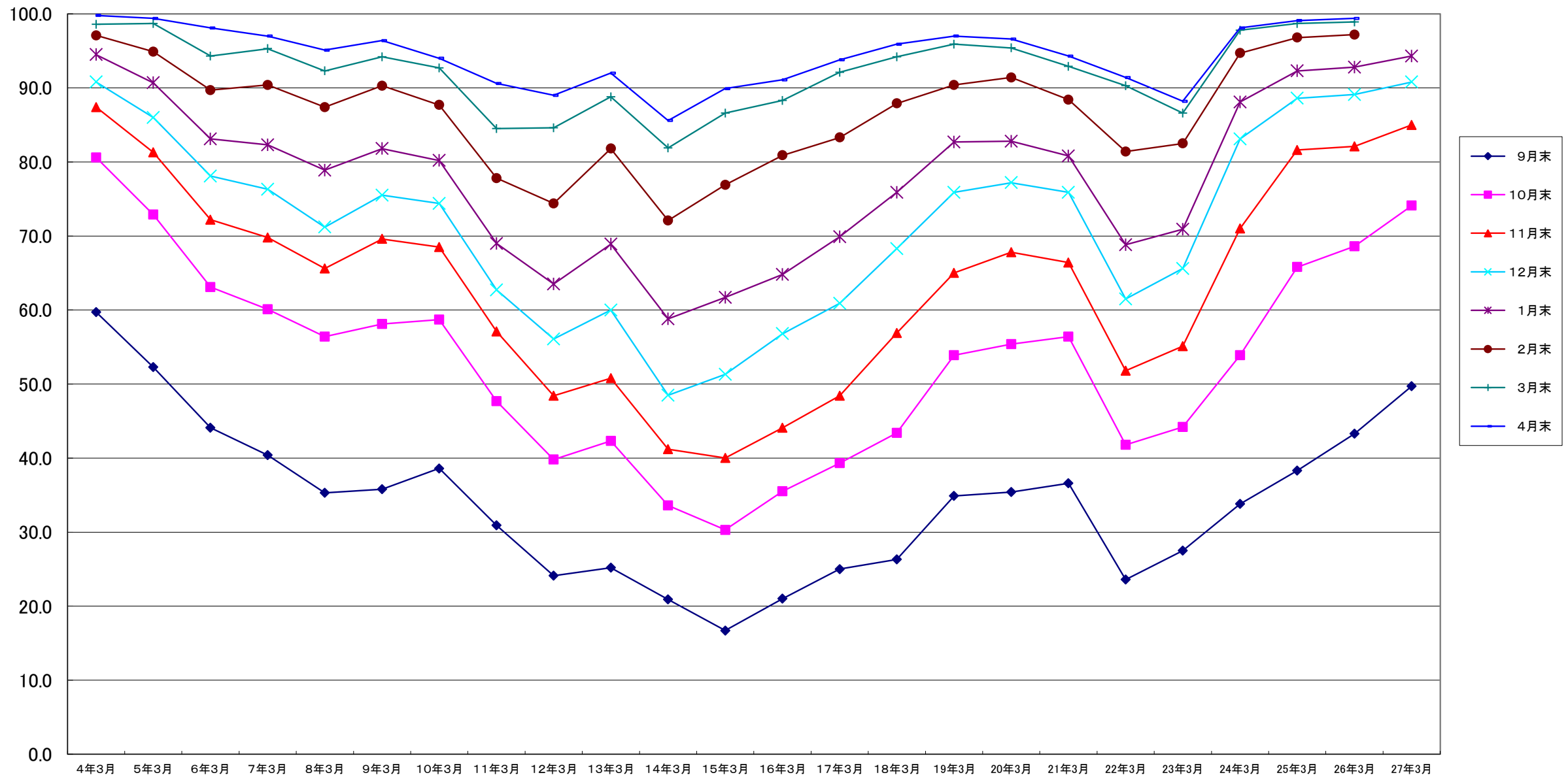
宮城労働局職業安定部職業安定課

		求 職 者 数				就職(内定)者数				就職(内定)率 %			
		合 計	管 内	県内他管内	県 外	合 計	管 内	県内他管内	県 外	合 計	管 内	県内他管内	県 外
県計	計	4,235	2,254	1,183 (555)	798	3,993	2,063	1,148 (533)	782	94.3	91.5	97.0 (96.0)	98.0
	男	2,319	1,192	637 (275)	490	2,212	1,106	620 (266)	486	95.4	92.8	97.3 (96.7)	99.2
	女	1,916	1,062	546 (280)	308	1,781	957	528 (267)	296	93.0	90.1	96.7 (95.4)	96.1
仙台	計	1,528	1,024	151 (0)	353	1,428	938	148 (0)	342	93.5	91.6	98.0 (-)	96.9
	男	797	516	66 (0)	215	758	481	64 (0)	213	95.1	93.2	97.0 (-)	99.1
	女	731	508	85 (0)	138	670	457	84 (0)	129	91.7	90.0	98.8 (-)	93.5
(大和)	計	123	62	55 (39)	6	123	62	55 (39)	6	100.0	100.0	100.0 (100.0)	100.0
	男	77	42	30 (22)	5	77	42	30 (22)	5	100.0	100.0	100.0 (100.0)	100.0
	女	46	20	25 (17)	1	46	20	25 (17)	1	100.0	100.0	100.0 (100.0)	100.0
石巻	計	465	303	92 (44)	70	416	259	89 (42)	68	89.5	85.5	96.7 (95.5)	97.1
	男	264	156	60 (26)	48	246	141	58 (25)	47	93.2	90.4	96.7 (96.2)	97.9
	女	201	147	32 (18)	22	170	118	31 (17)	21	84.6	80.3	96.9 (94.4)	95.5
塩釜	計	242	68	137 (125)	37	216	55	125 (113)	36	89.3	80.9	91.2 (90.4)	97.3
	男	102	31	54 (53)	17	88	24	48 (47)	16	86.3	77.4	88.9 (88.7)	94.1
	女	140	37	83 (72)	20	128	31	77 (66)	20	91.4	83.8	92.8 (91.7)	100.0
古川	計	682	318	290 (123)	74	669	310	285 (121)	74	98.1	97.5	98.3 (98.4)	100.0
	男	406	188	168 (68)	50	397	182	165 (68)	50	97.8	96.8	98.2 (100.0)	100.0
	女	276	130	122 (55)	24	272	128	120 (53)	24	98.6	98.5	98.4 (96.4)	100.0
大河原	計	395	159	156 (111)	80	369	140	150 (107)	79	93.4	88.1	96.2 (96.4)	98.8
	男	174	66	76 (43)	32	165	58	75 (43)	32	94.8	87.9	98.7 (100.0)	100.0
	女	221	93	80 (68)	48	204	82	75 (64)	47	92.3	88.2	93.8 (94.1)	97.9
(白石)	計	219	43	112 (38)	64	215	42	109 (36)	64	98.2	97.7	97.3 (94.7)	100.0
	男	174	26	90 (29)	58	171	25	88 (27)	58	98.3	96.2	97.8 (93.1)	100.0
	女	45	17	22 (9)	6	44	17	21 (9)	6	97.8	100.0	95.5 (100.0)	100.0
築館	計	173	79	72 (24)	22	169	76	71 (24)	22	97.7	96.2	98.6 (100.0)	100.0
	男	76	41	29 (10)	6	75	40	29 (10)	6	98.7	97.6	100.0 (100.0)	100.0
	女	97	38	43 (14)	16	94	36	42 (14)	16	96.9	94.7	97.7 (100.0)	100.0
迫	計	205	85	75 (27)	45	194	76	74 (27)	44	94.6	89.4	98.7 (100.0)	97.8
	男	127	53	44 (13)	30	119	46	43 (13)	30	93.7	86.8	97.7 (100.0)	100.0
	女	78	32	31 (14)	15	75	30	31 (14)	14	96.2	93.8	100.0 (100.0)	93.3
気仙沼	計	203	113	43 (24)	47	194	105	42 (24)	47	95.6	92.9	97.7 (100.0)	100.0
	男	122	73	20 (11)	29	116	67	20 (11)	29	95.1	91.8	100.0 (100.0)	100.0
	女	81	40	23 (13)	18	78	38	22 (13)	18	96.3	95.0	95.7 (100.0)	100.0

(注1) 県内他管内欄の()欄は、仙台市希望者数を内数で計上。

宮城県高等学校卒業予定者の就職(内定)率

(各月末現在)



—4—

	4年3月	5年3月	6年3月	7年3月	8年3月	9年3月	10年3月	11年3月	12年3月	13年3月	14年3月	15年3月	16年3月	17年3月	18年3月	19年3月	20年3月	21年3月	22年3月	23年3月	24年3月	25年3月	26年3月	27年3月
9月末	59.7	52.3	44.1	40.4	35.3	35.8	38.6	30.9	24.1	25.2	20.9	16.7	21.0	25.0	26.3	34.9	35.4	36.6	23.6	27.5	33.8	38.3	43.3	49.7
10月末	80.6	72.9	63.1	60.1	56.4	58.1	58.7	47.7	39.8	42.3	33.6	30.3	35.5	39.3	43.4	53.9	55.4	56.4	41.8	44.2	53.9	65.8	68.6	74.1
11月末	87.4	81.3	72.2	69.8	65.6	69.6	68.5	57.1	48.4	50.8	41.2	40.0	44.1	48.4	56.9	65.0	67.8	66.4	51.8	55.1	71.0	81.6	82.1	85.0
12月末	90.8	86.0	78.1	76.3	71.2	75.5	74.4	62.7	56.1	60.0	48.5	51.3	56.8	60.9	68.3	75.9	77.2	75.9	61.5	65.6	83.1	88.6	89.1	90.8
1月末	94.5	90.7	83.1	82.3	78.9	81.8	80.2	69.0	63.5	68.9	58.8	61.7	64.8	69.9	75.9	82.7	82.8	80.8	68.8	70.9	88.1	92.3	92.8	94.3
2月末	97.1	94.9	89.7	90.4	87.4	90.3	87.7	77.8	74.4	81.8	72.1	76.9	80.9	83.3	87.9	90.4	91.4	88.4	81.4	82.5	94.7	96.8	97.2	
3月末	98.6	98.7	94.3	95.3	92.3	94.2	92.7	84.5	84.6	88.8	81.9	86.6	88.3	92.1	94.2	95.9	95.4	92.9	90.3	86.6	97.8	98.7	98.9	
4月末	99.8	99.4	98.1	97.0	95.1	96.4	94.0	90.6	89.0	92.0	85.6	89.9	91.1	93.8	95.9	97.0	96.6	94.3	91.4	88.2	98.1	99.1	99.4	

*但し、23年3月卒業の3月末、4月末就職内定率は「参考値」

平成27年3月新規高等学校卒業者の産業別求人受理状況

（平成27年1月末現在）

宮城労働局職業安定部職業安定課

産 業 別		求人数	前年同月	前年同月差	増減比(%)	
産	A, B 農, 林, 漁業(01~04)	60	53	7	13.2	
	C 鉱業, 採石業, 砂利採取業(05)	9	6	3	50.0	
	D 建設業(06~08)	1,452	1,286	166	12.9	
	業	E 製造業(09~32)	1,967	1,625	342	21.0
		09 食料品製造業	536	517	19	3.7
		10 飲料・たばこ・飼料製造業	25	20	5	25.0
		11 繊維工業	133	104	29	27.9
		12 木材・木製品製造業(家具除く)	46	37	9	24.3
		13 家具・装備品製造業	25	26	▲1	▲3.8
		14 パルプ・紙・紙加工品製造業	33	17	16	94.1
		15 印刷・同関連業	46	58	▲12	▲20.7
		16 化学工業	21	17	4	23.5
		17 石油製品・石炭製品製造業	10	11	▲1	▲9.1
		18 プラスチック製品製造業	159	105	54	51.4
		19 ゴム製品製造業	35	22	13	59.1
		21 窯業・土石製品製造業	46	35	11	31.4
		22 鉄鋼業	26	19	7	36.8
		23 非鉄金属製造業	37	28	9	32.1
		24 金属製品製造業	137	121	16	13.2
		25 はん用機械器具製造業	53	51	2	3.9
		26 生産用機械器具製造業	71	41	30	73.2
		27 業務用機械器具製造業	32	30	2	6.7
		28 電子部品・デバイス・電子回路製造業	102	75	27	36.0
		29 電気機械器具製造業	80	52	28	53.8
		30 情報通信機械器具製造業	116	93	23	24.7
		31 輸送用機械器具製造業	174	126	48	38.1
	20,32 その他の製造業	24	20	4	20.0	
	別	F 電気・ガス・熱供給・水道業(33~36)	113	122	▲9	▲7.4
		G 情報通信業(37~41)	69	47	22	46.8
		H 運輸業, 郵便業(42~49)	322	211	111	52.6
I 卸売業, 小売業(50~61)		50~55 卸売業	422	405	17	4.2
		56~61 小売業	996	819	177	21.6
		J 金融業, 保険業(62~67)	39	43	▲4	▲9.3
K 不動産業, 物品賃貸業(68~70)		79	72	7	9.7	
L 学術研究, 専門・技術サービス業(71~74)		111	139	▲28	▲20.1	
M 宿泊業, 飲食サービス業(75~77)		875	773	102	13.2	
N 生活関連サービス業, 娯楽業(78~80)		540	510	30	5.9	
O 教育, 学習支援業(81, 82)		5	3	2	66.7	
P 医療, 福祉(83~85)		1,090	908	182	20.0	
Q 複合サービス事業(86, 87)	187	89	98	110.1		
R サービス業(他に分類されないもの)(88~96)	983	781	202	25.9		
S, T 公務(他に分類されるものを除く)・その他(97, 98, 99)	7	5	2	40.0		
合 計		9,326	7,897	1,429	18.1	

(注) 県内のハローワークで受付けた求人で、▲印は減少の表示である。

平成27年3月新規高等学校卒業者の職業別・規模別求人受理状況

(平成27年1月末現在)

宮城労働局職業安定部職業安定課

職業・規模別		求人数	前年同月	前年同月差	増減比(%)
職業別	A, B 専門的、技術的、管理的職業(01～24)	756	667	89	13.3
	C 事務的職業(25～31)	873	712	161	22.6
	D 販売職業(32～34)	1,032	984	48	4.9
	E サービスの職業	2,506	2,126	380	17.9
	38 美容・美容師見習等	249	215	34	15.8
	39 調理師見習等	458	375	83	22.1
	40 飲食店店員等	785	699	86	12.3
	35～37・41・42 その他	1,014	837	177	21.1
	H, I, J, K 技能工、採掘、製造、建築の職業	3,685	3,053	632	20.7
	49～64 製造・製作の職業	2,148	1,711	437	25.5
	69・72 定置機関・建設機械運転	324	261	63	24.1
	70・71・73～78 採掘・建設・労務の職業	1,181	1,047	134	12.8
	65～68 その他	32	34	▲ 2	▲ 5.9
F, G その他の職業(43～48)	474	355	119	33.5	
合計		9,326	7,897	1,429	18.1
規模別	29 人以下	3,544	3,395	149	4.4
	30～99 人	3,160	2,537	623	24.6
	100～299 人	1,756	1,330	426	32.0
	300～499 人	294	220	74	33.6
	500～999 人	167	125	42	33.6
	1,000 人以上	405	290	115	39.7

(注) 県内のハローワークで受付けた求人で、▲印は減少の表示である。

平成27年3月新規高等学校卒業者の安定所別求人状況

(平成27年1月末現在)

宮城労働局職業安定部職業安定課

安定所 区分	求人数		
	計	前年同月	増減比 (%)
県 計	9,326	7,897	18.1
仙 台	4,610	3,757	22.7
(大和)	655	638	2.7
石 巻	886	808	9.7
塩 釜	414	399	3.8
古 川	915	756	21.0
大河原	588	456	28.9
(白石)	171	127	34.6
築 館	299	263	13.7
迫	296	278	6.5
気仙沼	492	415	18.6

県内高等学校対象求人月別受理状況

宮城労働局職業安定部職業安定課

