



ひと、くらし、みらいのために

宮城労働局

Miyagi Labour Bureau

http://miyagi-roudoukyoku.jsite.mhlw.go.jp/

Press Release

報道関係者 各位

平成27年3月17日
 宮城労働局職業安定部職業安定課
 課長 菅原 力三
 職業紹介係 守(もり) 直樹
 電話 022(299)8061

【次回発表予定】平成27年4月16日(木)

平成27年3月新規高卒者の求人・求職・就職(内定)の状況について — 平成27年2月末現在 —

～ **就職内定率97.5%** 前年同月比**0.3ポイント増加** ～

<求職者数 4,278人(前年同月比2.2%増)、就職(内定)者数 4,170人(前年同月比2.5%増)>

【内定率の内訳】

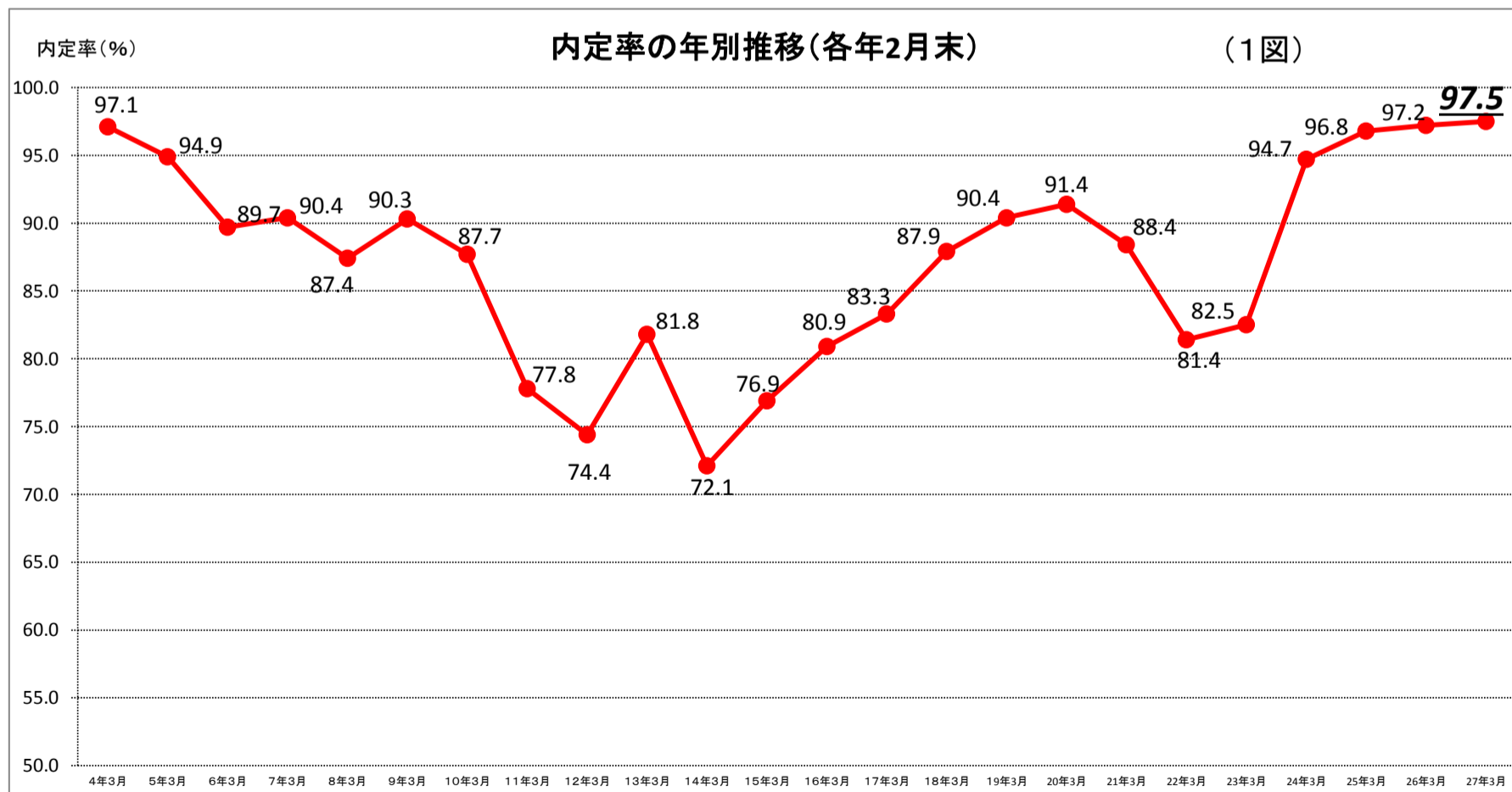
① 県内への就職希望者の状況 97.2%(前年同月比0.3P増)

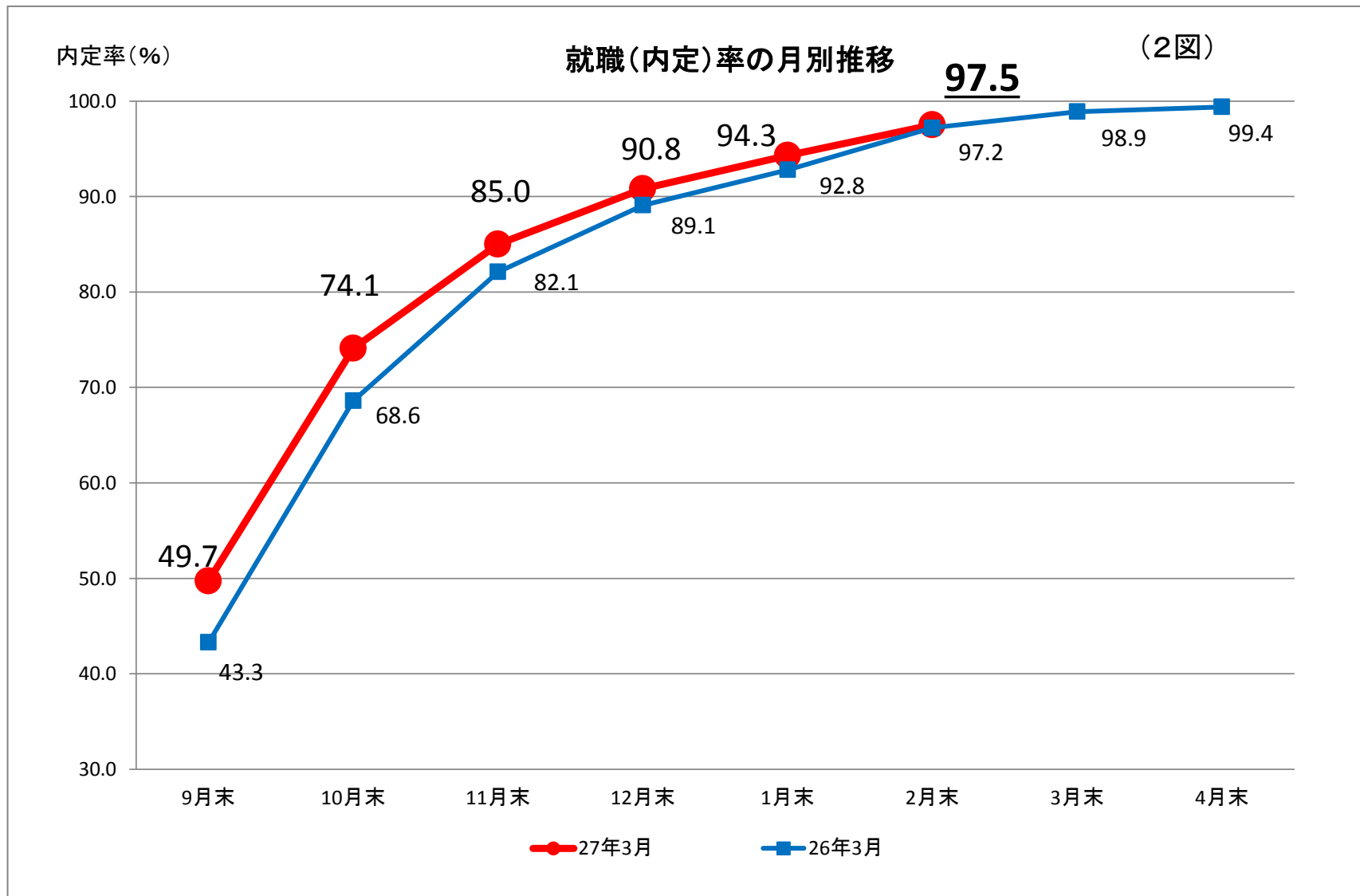
<求職者数 3,462人(前年同月比 ▲2.3%減)、就職(内定)者数 3,366人(前年同月比 ▲2.0%減)>

② 県外への就職希望者の状況 98.5%(前年同月比 ▲0.7P減)

<求職者数 816人(前年同月比27.5%増)、就職(内定)者数 804人(前年同月比 26.6%増)>

※平成27年3月新規高卒者の選考・採用内定開始期日は、平成26年9月16日以降となっています。





	9月末	10月末	11月末	12月末	1月末	2月末	3月末	4月末
27年3月	49.7	74.1	85.0	90.8	94.3	97.5		
26年3月	43.3	68.6	82.1	89.1	92.8	97.2	98.9	99.4

【「未内定就活生への集中支援2015」実施中】

宮城労働局・ハローワークでは、関係機関と連携して未内定の生徒が一人でも多く卒業までに就職ができるよう、平成27年3月末までを集中支援期間とした「未内定就活生への集中支援2015」を実施しています。「就職をあきらめさせない」ためにジョブサポーターと学校の就職支援担当者の連携を強化し、生徒一人一人の状況に応じたきめ細かな職業相談の実施、生徒の希望に応じた個別の求人開拓の実施などの就職支援に集中的に取り組んでいます。

【留意点】

- ※ 平成27年3月新規高卒者の選考・採用内定開始期日は、平成26年9月16日以降となっている。
- ※ 「求職者数」とは、学校又はハローワークによる紹介を希望する者の数。
- ※ 「就職(内定)者数」とは、学校又はハローワークの紹介によって内定した者の数。
- ※ 「就職(内定)率」は、「就職(内定)者数」を「求職者数」で除したものの。
- ※ 本調査には、「公務員」・「縁故就職」を希望する者及び内定した者の数を含まないため、宮城県教育委員会公表の「求職者数」・「就職(内定)者数」・「就職(内定)率」の各数値とは異なる。

平成27年3月新規高等学校卒業者の就職(内定)状況

(平成27年2月末現在)

(総 括)

宮城労働局職業安定部職業安定課

卒業年次	性別	卒業 予定者数	求人数 (県内)	求職者数			就職(内定)者数			県内求 人倍率	就職(内定)率(%)		
				合計	県内	県外	合計	県内	県外		合計	県内	県外
27 年 3 月 卒	計	20,532	9,394	4,278	3,462	816	4,170	3,366	804	2.71	97.5	97.2	98.5
	男	10,371		2,347	1,845	502	2,301	1,802	499		98.0	97.7	99.4
	女	10,161		1,931	1,617	314	1,869	1,564	305		96.8	96.7	97.1
26 年 3 月 卒	計	20,449	7,965	4,184	3,544	640	4,068	3,433	635	2.25	97.2	96.9	99.2
	男	10,341		2,289	1,889	400	2,241	1,844	397		97.9	97.6	99.3
	女	10,108		1,895	1,655	240	1,827	1,589	238		96.4	96.0	99.2
対前年同月 増減率(差)		0.4	17.9	2.2	▲ 2.3	27.5	2.5	▲ 2.0	26.6	0.46	0.3	0.3	▲ 0.7

- (注) 1 県内のハローワーク又は高等学校が取り扱った数である。
 2 ▲印は減少の表示。
 3 卒業予定者数は「進路見込・求職動向調査(平成26年5月15日現在)」による。
 4 「県内求人倍率」は県内のハローワークで受付けた求人数を県内求職者数で除したものの。

平成27年3月新規学卒者の安定所別職業紹介状況

(平成27年2月末現在)

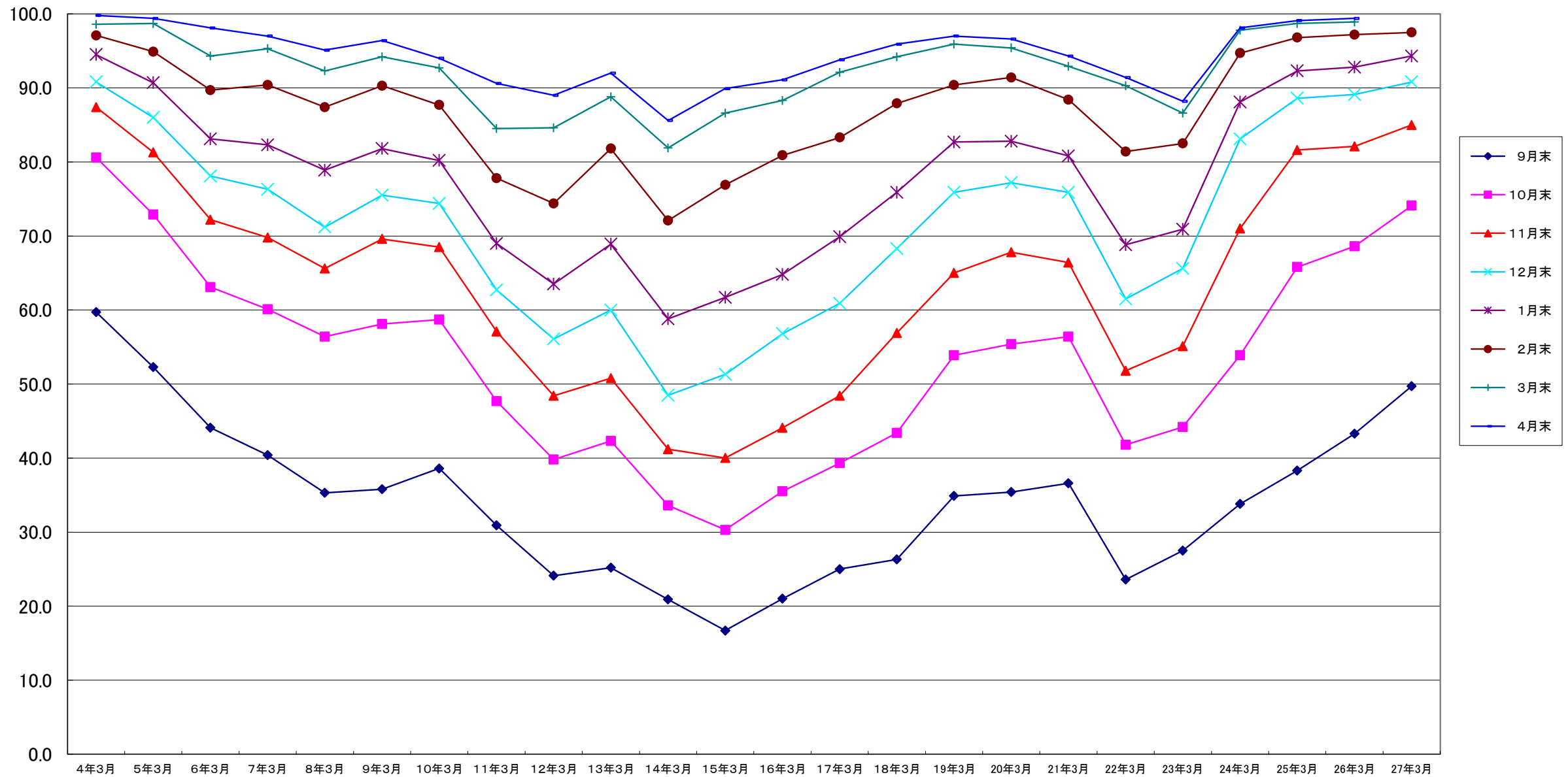
宮城労働局職業安定部職業安定課

		求 職 者 数				就職(内定)者数				就職(内定)率 %			
		合 計	管 内	県内他管内	県 外	合 計	管 内	県内他管内	県 外	合 計	管 内	県内他管内	県 外
県計	計	4,278	2,255	1,207 (568)	816	4,170	2,176	1,190 (557)	804	97.5	96.5	98.6 (98.1)	98.5
	男	2,347	1,201	644 (278)	502	2,301	1,162	640 (278)	499	98.0	96.8	99.4 (100.0)	99.4
	女	1,931	1,054	563 (290)	314	1,869	1,014	550 (279)	305	96.8	96.2	97.7 (96.2)	97.1
仙台	計	1,541	1,030	154 (0)	357	1,496	995	154 (0)	347	97.1	96.6	100.0 (-)	97.2
	男	809	526	65 (0)	218	790	510	65 (0)	215	97.7	97.0	100.0 (-)	98.6
	女	732	504	89 (0)	139	706	485	89 (0)	132	96.4	96.2	100.0 (-)	95.0
(大和)	計	123	62	55 (39)	6	123	62	55 (39)	6	100.0	100.0	100.0 (100.0)	100.0
	男	77	42	30 (22)	5	77	42	30 (22)	5	100.0	100.0	100.0 (100.0)	100.0
	女	46	20	25 (17)	1	46	20	25 (17)	1	100.0	100.0	100.0 (100.0)	100.0
石巻	計	457	291	93 (44)	73	440	277	91 (42)	72	96.3	95.2	97.8 (95.5)	98.6
	男	259	149	60 (25)	50	256	146	60 (25)	50	98.8	98.0	100.0 (100.0)	100.0
	女	198	142	33 (19)	23	184	131	31 (17)	22	92.9	92.3	93.9 (89.5)	95.7
塩釜	計	247	60	147 (133)	40	240	57	143 (130)	40	97.2	95.0	97.3 (97.7)	100.0
	男	101	26	55 (53)	20	100	25	55 (53)	20	99.0	96.2	100.0 (100.0)	100.0
	女	146	34	92 (80)	20	140	32	88 (77)	20	95.9	94.1	95.7 (96.3)	100.0
古川	計	711	334	297 (126)	80	707	333	294 (124)	80	99.4	99.7	99.0 (98.4)	100.0
	男	422	198	171 (70)	53	419	197	169 (70)	53	99.3	99.5	98.8 (100.0)	100.0
	女	289	136	126 (56)	27	288	136	125 (54)	27	99.7	100.0	99.2 (96.4)	100.0
大河原	計	398	160	157 (112)	81	378	147	151 (108)	80	95.0	91.9	96.2 (96.4)	98.8
	男	177	67	77 (44)	33	170	61	76 (44)	33	96.0	91.0	98.7 (100.0)	100.0
	女	221	93	80 (68)	48	208	86	75 (64)	47	94.1	92.5	93.8 (94.1)	97.9
(白石)	計	220	43	112 (38)	65	218	42	111 (38)	65	99.1	97.7	99.1 (100.0)	100.0
	男	174	26	90 (29)	58	173	25	90 (29)	58	99.4	96.2	100.0 (100.0)	100.0
	女	46	17	22 (9)	7	45	17	21 (9)	7	97.8	100.0	95.5 (100.0)	100.0
築館	計	174	79	73 (24)	22	172	77	73 (24)	22	98.9	97.5	100.0 (100.0)	100.0
	男	77	41	30 (10)	6	76	40	30 (10)	6	98.7	97.6	100.0 (100.0)	100.0
	女	97	38	43 (14)	16	96	37	43 (14)	16	99.0	97.4	100.0 (100.0)	100.0
迫	計	206	84	77 (28)	45	197	76	76 (28)	45	95.6	90.5	98.7 (100.0)	100.0
	男	130	54	46 (14)	30	121	46	45 (14)	30	93.1	85.2	97.8 (100.0)	100.0
	女	76	30	31 (14)	15	76	30	31 (14)	15	100.0	100.0	100.0 (100.0)	100.0
気仙沼	計	201	112	42 (24)	47	199	110	42 (24)	47	99.0	98.2	100.0 (100.0)	100.0
	男	121	72	20 (11)	29	119	70	20 (11)	29	98.3	97.2	100.0 (100.0)	100.0
	女	80	40	22 (13)	18	80	40	22 (13)	18	100.0	100.0	100.0 (100.0)	100.0

(注1) 県内他管内欄の()欄は、仙台市希望者数を内数で計上。

宮城県高等学校卒業予定者の就職(内定)率

(各月末現在)



—4—

	4年3月	5年3月	6年3月	7年3月	8年3月	9年3月	10年3月	11年3月	12年3月	13年3月	14年3月	15年3月	16年3月	17年3月	18年3月	19年3月	20年3月	21年3月	22年3月	23年3月	24年3月	25年3月	26年3月	27年3月
9月末	59.7	52.3	44.1	40.4	35.3	35.8	38.6	30.9	24.1	25.2	20.9	16.7	21.0	25.0	26.3	34.9	35.4	36.6	23.6	27.5	33.8	38.3	43.3	49.7
10月末	80.6	72.9	63.1	60.1	56.4	58.1	58.7	47.7	39.8	42.3	33.6	30.3	35.5	39.3	43.4	53.9	55.4	56.4	41.8	44.2	53.9	65.8	68.6	74.1
11月末	87.4	81.3	72.2	69.8	65.6	69.6	68.5	57.1	48.4	50.8	41.2	40.0	44.1	48.4	56.9	65.0	67.8	66.4	51.8	55.1	71.0	81.6	82.1	85.0
12月末	90.8	86.0	78.1	76.3	71.2	75.5	74.4	62.7	56.1	60.0	48.5	51.3	56.8	60.9	68.3	75.9	77.2	75.9	61.5	65.6	83.1	88.6	89.1	90.8
1月末	94.5	90.7	83.1	82.3	78.9	81.8	80.2	69.0	63.5	68.9	58.8	61.7	64.8	69.9	75.9	82.7	82.8	80.8	68.8	70.9	88.1	92.3	92.8	94.3
2月末	97.1	94.9	89.7	90.4	87.4	90.3	87.7	77.8	74.4	81.8	72.1	76.9	80.9	83.3	87.9	90.4	91.4	88.4	81.4	82.5	94.7	96.8	97.2	97.5
3月末	98.6	98.7	94.3	95.3	92.3	94.2	92.7	84.5	84.6	88.8	81.9	86.6	88.3	92.1	94.2	95.9	95.4	92.9	90.3	86.6	97.8	98.7	98.9	
4月末	99.8	99.4	98.1	97.0	95.1	96.4	94.0	90.6	89.0	92.0	85.6	89.9	91.1	93.8	95.9	97.0	96.6	94.3	91.4	88.2	98.1	99.1	99.4	

*但し、23年3月卒業の3月末、4月末就職内定率は「参考値」

平成27年3月新規高等学校卒業者の職業別・規模別求人受理状況

(平成27年2月末現在)

宮城労働局職業安定部職業安定課

職業・規模別		求人数	前年同月	前年同月差	増減比(%)
職業別	A, B 専門的、技術的、管理的職業(01~24)	756	671	85	12.7
	C 事務的職業(25~31)	878	719	159	22.1
	D 販売職業(32~34)	1,037	990	47	4.7
	E サービスの職業	2,529	2,134	395	18.5
	38 美容・美容師見習等	254	217	37	17.1
	39 調理師見習等	461	377	84	22.3
	40 飲食店店員等	793	700	93	13.3
	35~37・41・42 その他	1,021	840	181	21.5
	H, I, J, K 技能工、採掘、製造、建築の職業	3,717	3,094	623	20.1
	49~64 製造・製作の職業	2,158	1,723	435	25.2
	69・72 定置機関・建設機械運転	326	266	60	22.6
	70・71・73~78 採掘・建設・労務の職業	1,201	1,069	132	12.3
	65~68 その他	32	36	▲4	▲11.1
F, G その他の職業(43~48)	477	357	120	33.6	
合計		9,394	7,965	1,429	17.9
規模別	29 人以下	3,578	3,435	143	4.2
	30~99 人	3,185	2,553	632	24.8
	100~299 人	1,757	1,334	423	31.7
	300~499 人	302	227	75	33.0
	500~999 人	167	126	41	32.5
	1,000 人以上	405	290	115	39.7

(注) 県内のハローワークで受付けた求人で、▲印は減少の表示である。

平成27年3月新規高等学校卒業者の安定所別求人状況

(平成27年2月末現在)

宮城労働局職業安定部職業安定課

安定所	区分		
	求人数		
	計	前年同月	増減比 (%)
県 計	9,394	7,965	17.9
仙 台	4,641	3,799	22.2
(大和)	660	641	3.0
石 巻	893	812	10.0
塩 釜	416	402	3.5
古 川	923	757	21.9
大河原	589	466	26.4
(白石)	171	128	33.6
築 館	300	264	13.6
迫	308	279	10.4
気仙沼	493	417	18.2

県内高等学校対象求人月別受理状況

宮城労働局職業安定部職業安定課

