



ひと、くらし、みらいのために

宮城労働局

Miyagi Labour Bureau

http://miyagi-roudoukyoku.jsite.mhlw.go.jp/

# Press Release

報道関係者 各位

平成27年5月20日  
 宮城労働局職業安定部職業安定課  
 課長 菅原 力三  
 職業紹介係 守(もり)直樹  
 電話 022(299)8061

## 平成27年3月新規高卒者の求人・求職・就職の状況について — 平成27年4月末現在 —

～ **就職率99.6%** 前年同月比0.2ポイント増加 ～

<求職者数 4,242人(前年同月比1.7%増)、就職者数 4,224人(前年同月比1.9%増)>

### 【就職率の内訳】

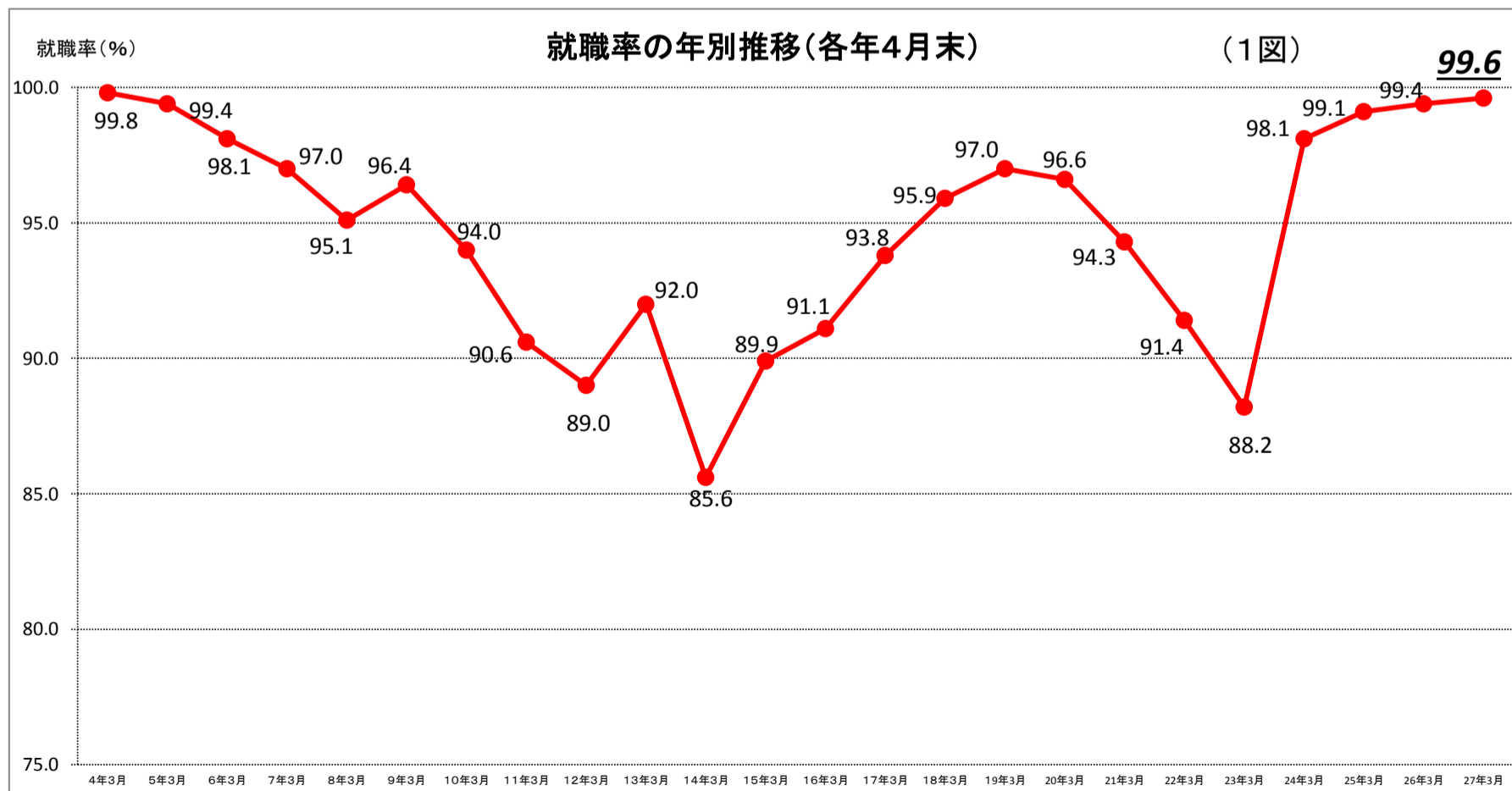
① 県内への就職希望者の状況 99.7%(前年同月比0.4P増)

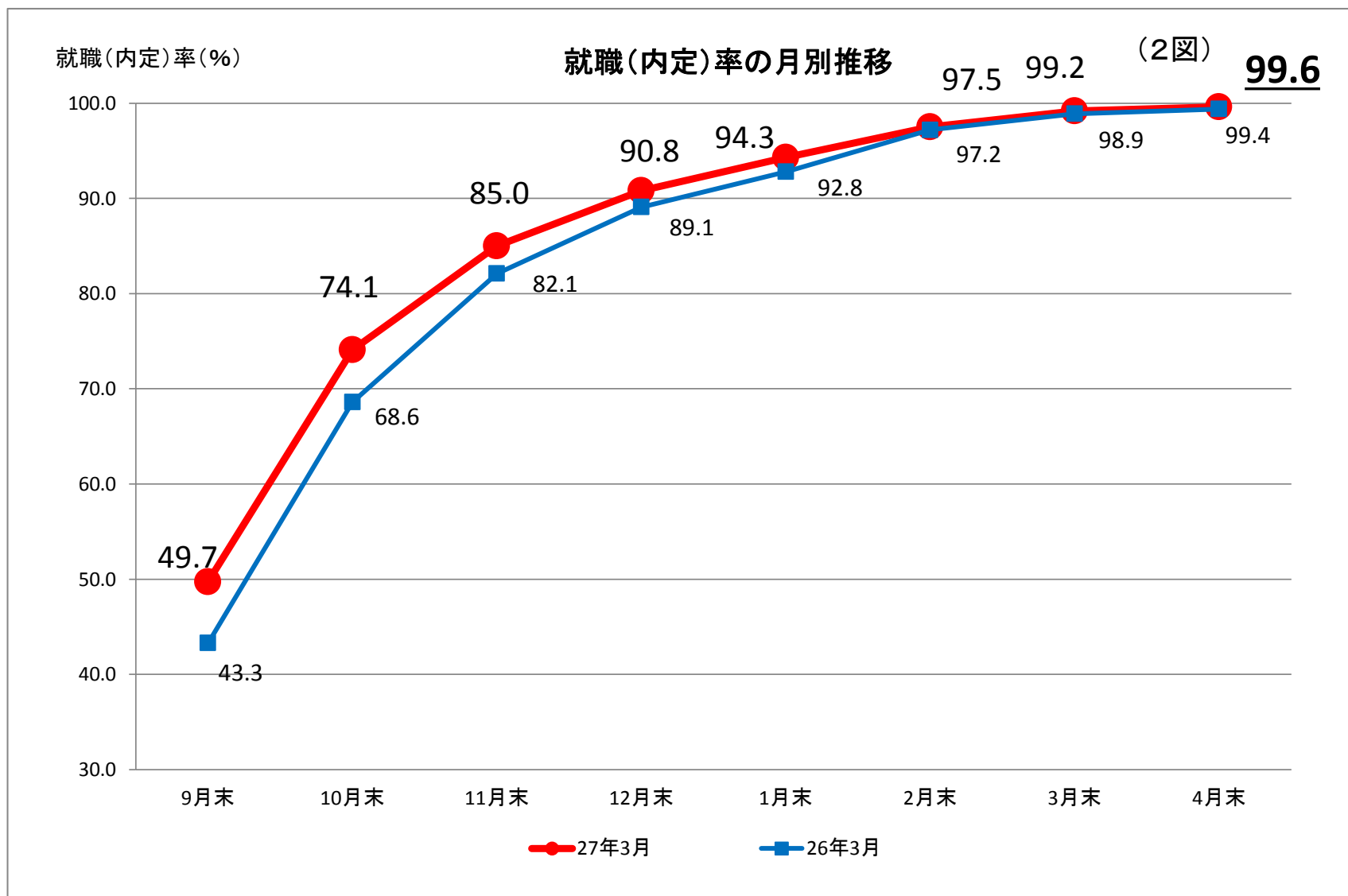
<求職者数 3,429人(前年同月比 ▲3.1%減)、就職者数 3,417人(前年同月比 ▲2.8%減)>

② 県外への就職希望者の状況 99.3%(前年同月比 ▲0.5P減)

<求職者数 813人(前年同月比28.2%増)、就職者数 807人(前年同月比 27.5%増)>

※平成27年3月新規高卒者の選考・採用内定開始期日は、平成26年9月16日以降となっています。





	9月末	10月末	11月末	12月末	1月末	2月末	3月末	4月末
27年3月	49.7	74.1	85.0	90.8	94.3	97.5	99.2	99.6
26年3月	43.3	68.6	82.1	89.1	92.8	97.2	98.9	99.4

【「未就職卒業生への集中支援2015」実施中】

宮城労働局・ハローワークでは、関係機関と連携し、未就職卒業生が卒業後1日でも早く就職できるように、6月末までを集中期間とした「未就職卒業生への集中支援2015」を実施しています。「就職をあきらめさせない」ためにジョブサポーターと学校の就職支援担当者の連携を強化し、生徒の状況に応じたきめ細かな職業相談の実施、生徒の希望に応じた個別の求人開拓の実施などの就職支援に集中的に取り組んでいます。

【留意点】

- ※ 平成27年3月新規高卒者の選考・採用内定開始期日は、平成26年9月16日以降となっている。
- ※ 「求職者数」とは、学校又はハローワークによる紹介を希望する者の数。
- ※ 「就職(内定)者数」とは、学校又はハローワークの紹介によって内定した者の数。
- ※ 「就職(内定)率」は、「就職(内定)者数」を「求職者数」で除したものの。
- ※ 本調査には、「公務員」・「縁故就職」を希望する者及び内定した者の数を含まないため、宮城県教育委員会公表の「求職者数」・「就職(内定)者数」・「就職(内定)率」の各数値とは異なる。

## 平成27年3月新規高等学校卒業者の就職状況

(平成27年4月末現在)

( 総 括 )

宮城労働局職業安定部職業安定課

卒業年次	性別	卒業 予定者数	求人数 (県内)	求職者数			就職者数			県内求 人倍率	就職率(%)		
				合計	県内	県外	合計	県内	県外		合計	県内	県外
27 年 3 月 卒	計	20,532	9,406	4,242	3,429	813	4,224	3,417	807	2.74	99.6	99.7	99.3
	男	10,371		2,337	1,836	501	2,329	1,830	499		99.7	99.7	99.6
	女	10,161		1,905	1,593	312	1,895	1,587	308		99.5	99.6	98.7
26 年 3 月 卒	計	20,449	7,977	4,173	3,539	634	4,147	3,514	633	2.25	99.4	99.3	99.8
	男	10,341		2,292	1,898	394	2,276	1,882	394		99.3	99.2	100.0
	女	10,108		1,881	1,641	240	1,871	1,632	239		99.5	99.5	99.6
対前年同月 増減率(差)		0.4	17.9	1.7	▲ 3.1	28.2	1.9	▲ 2.8	27.5	0.49	0.2	0.4	▲ 0.5

- (注) 1 県内のハローワーク又は高等学校が取り扱った数である。  
 2 ▲印は減少の表示。  
 3 卒業予定者数は「進路見込・求職動向調査(平成26年5月15日現在)」による。  
 4 「県内求人倍率」は県内のハローワークで受付けた求人数を県内求職者数で除したものの。

# 平成27年3月新規学卒者の安定所別職業紹介状況

(平成27年4月末現在)

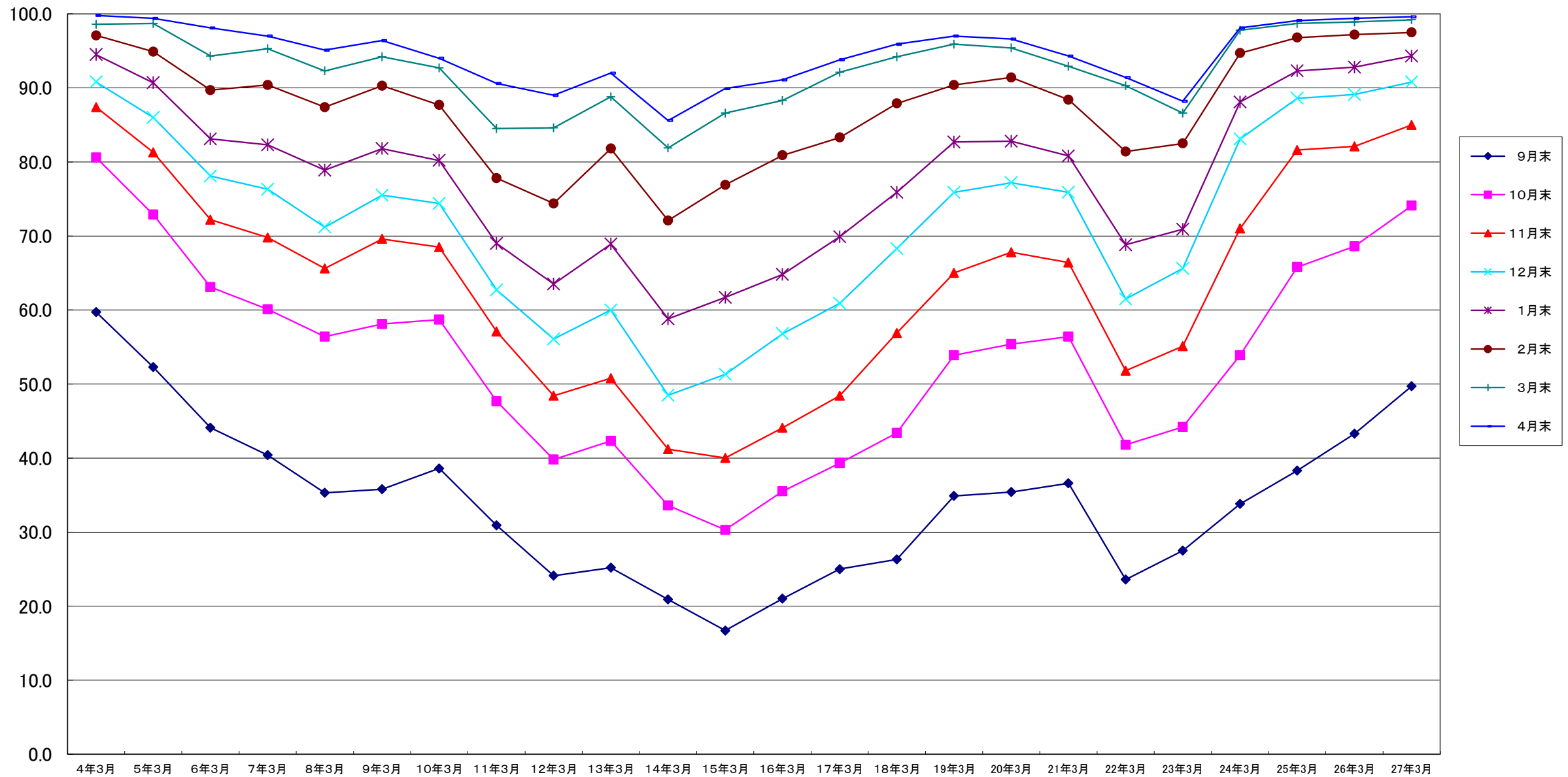
宮城労働局職業安定部職業安定課

		求職者数				就職者数				就職率 %			
		合計	管内	県内他管内	県外	合計	管内	県内他管内	県外	合計	管内	県内他管内	県外
県計	計	4,242	2,231	1,198 ( 566 )	813	4,224	2,220	1,197 ( 566 )	807	99.6	99.5	99.9 ( 100.0 )	99.3
	男	2,337	1,196	640 ( 279 )	501	2,329	1,191	639 ( 279 )	499	99.7	99.6	99.8 ( 100.0 )	99.6
	女	1,905	1,035	558 ( 287 )	312	1,895	1,029	558 ( 287 )	308	99.5	99.4	100.0 ( 100.0 )	98.7
仙台	計	1,527	1,019	155 ( 0 )	353	1,515	1,013	155 ( 0 )	347	99.2	99.4	100.0 ( - )	98.3
	男	805	524	65 ( 0 )	216	801	522	65 ( 0 )	214	99.5	99.6	100.0 ( - )	99.1
	女	722	495	90 ( 0 )	137	714	491	90 ( 0 )	133	98.9	99.2	100.0 ( - )	97.1
(大和)	計	123	62	55 ( 39 )	6	123	62	55 ( 39 )	6	100.0	100.0	100.0 ( 100.0 )	100.0
	男	77	42	30 ( 22 )	5	77	42	30 ( 22 )	5	100.0	100.0	100.0 ( 100.0 )	100.0
	女	46	20	25 ( 17 )	1	46	20	25 ( 17 )	1	100.0	100.0	100.0 ( 100.0 )	100.0
石巻	計	450	285	92 ( 43 )	73	449	284	92 ( 43 )	73	99.8	99.6	100.0 ( 100.0 )	100.0
	男	258	149	59 ( 24 )	50	258	149	59 ( 24 )	50	100.0	100.0	100.0 ( 100.0 )	100.0
	女	192	136	33 ( 19 )	23	191	135	33 ( 19 )	23	99.5	99.3	100.0 ( 100.0 )	100.0
塩釜	計	243	58	145 ( 132 )	40	242	57	145 ( 132 )	40	99.6	98.3	100.0 ( 100.0 )	100.0
	男	102	26	56 ( 54 )	20	101	25	56 ( 54 )	20	99.0	96.2	100.0 ( 100.0 )	100.0
	女	141	32	89 ( 78 )	20	141	32	89 ( 78 )	20	100.0	100.0	100.0 ( 100.0 )	100.0
古川	計	712	333	295 ( 126 )	84	711	333	294 ( 126 )	84	99.9	100.0	99.7 ( 100.0 )	100.0
	男	422	197	169 ( 71 )	56	421	197	168 ( 71 )	56	99.8	100.0	99.4 ( 100.0 )	100.0
	女	290	136	126 ( 55 )	28	290	136	126 ( 55 )	28	100.0	100.0	100.0 ( 100.0 )	100.0
大河原	計	390	157	154 ( 111 )	79	389	156	154 ( 111 )	79	99.7	99.4	100.0 ( 100.0 )	100.0
	男	173	65	76 ( 44 )	32	173	65	76 ( 44 )	32	100.0	100.0	100.0 ( 100.0 )	100.0
	女	217	92	78 ( 67 )	47	216	91	78 ( 67 )	47	99.5	98.9	100.0 ( 100.0 )	100.0
(白石)	計	219	43	111 ( 38 )	65	218	42	111 ( 38 )	65	99.5	97.7	100.0 ( 100.0 )	100.0
	男	174	26	90 ( 29 )	58	173	25	90 ( 29 )	58	99.4	96.2	100.0 ( 100.0 )	100.0
	女	45	17	21 ( 9 )	7	45	17	21 ( 9 )	7	100.0	100.0	100.0 ( 100.0 )	100.0
築館	計	173	78	73 ( 24 )	22	173	78	73 ( 24 )	22	100.0	100.0	100.0 ( 100.0 )	100.0
	男	77	41	30 ( 10 )	6	77	41	30 ( 10 )	6	100.0	100.0	100.0 ( 100.0 )	100.0
	女	96	37	43 ( 14 )	16	96	37	43 ( 14 )	16	100.0	100.0	100.0 ( 100.0 )	100.0
迫	計	205	84	76 ( 28 )	45	204	83	76 ( 28 )	45	99.5	98.8	100.0 ( 100.0 )	100.0
	男	129	54	45 ( 14 )	30	128	53	45 ( 14 )	30	99.2	98.1	100.0 ( 100.0 )	100.0
	女	76	30	31 ( 14 )	15	76	30	31 ( 14 )	15	100.0	100.0	100.0 ( 100.0 )	100.0
気仙沼	計	200	112	42 ( 25 )	46	200	112	42 ( 25 )	46	100.0	100.0	100.0 ( 100.0 )	100.0
	男	120	72	20 ( 11 )	28	120	72	20 ( 11 )	28	100.0	100.0	100.0 ( 100.0 )	100.0
	女	80	40	22 ( 14 )	18	80	40	22 ( 14 )	18	100.0	100.0	100.0 ( 100.0 )	100.0

(注1) 県内他管内欄の( )欄は、仙台市希望者数を内数で計上。

# 宮城県高等学校卒業予定者の就職(内定)率

(各月末現在)



—4—

	4年3月	5年3月	6年3月	7年3月	8年3月	9年3月	10年3月	11年3月	12年3月	13年3月	14年3月	15年3月	16年3月	17年3月	18年3月	19年3月	20年3月	21年3月	22年3月	23年3月	24年3月	25年3月	26年3月	27年3月
9月末	59.7	52.3	44.1	40.4	35.3	35.8	38.6	30.9	24.1	25.2	20.9	16.7	21.0	25.0	26.3	34.9	35.4	36.6	23.6	27.5	33.8	38.3	43.3	49.7
10月末	80.6	72.9	63.1	60.1	56.4	58.1	58.7	47.7	39.8	42.3	33.6	30.3	35.5	39.3	43.4	53.9	55.4	56.4	41.8	44.2	53.9	65.8	68.6	74.1
11月末	87.4	81.3	72.2	69.8	65.6	69.6	68.5	57.1	48.4	50.8	41.2	40.0	44.1	48.4	56.9	65.0	67.8	66.4	51.8	55.1	71.0	81.6	82.1	85.0
12月末	90.8	86.0	78.1	76.3	71.2	75.5	74.4	62.7	56.1	60.0	48.5	51.3	56.8	60.9	68.3	75.9	77.2	75.9	61.5	65.6	83.1	88.6	89.1	90.8
1月末	94.5	90.7	83.1	82.3	78.9	81.8	80.2	69.0	63.5	68.9	58.8	61.7	64.8	69.9	75.9	82.7	82.8	80.8	68.8	70.9	88.1	92.3	92.8	94.3
2月末	97.1	94.9	89.7	90.4	87.4	90.3	87.7	77.8	74.4	81.8	72.1	76.9	80.9	83.3	87.9	90.4	91.4	88.4	81.4	82.5	94.7	96.8	97.2	97.5
3月末	98.6	98.7	94.3	95.3	92.3	94.2	92.7	84.5	84.6	88.8	81.9	86.6	88.3	92.1	94.2	95.9	95.4	92.9	90.3	86.6	97.8	98.7	98.9	99.2
4月末	99.8	99.4	98.1	97.0	95.1	96.4	94.0	90.6	89.0	92.0	85.6	89.9	91.1	93.8	95.9	97.0	96.6	94.3	91.4	88.2	98.1	99.1	99.4	99.6

\*但し、23年3月卒業の3月末、4月末就職内定率は「参考値」

平成27年3月新規高等学校卒業者の産業別求人受理状況

(平成27年4月末現在)

宮城労働局職業安定部職業安定課

産業別		求人数	前年同月	前年同月差	増減比(%)
産業別	A, B 農, 林, 漁業(01~04)	60	53	7	13.2
	C 鉱業, 採石業, 砂利採取業(05)	9	6	3	50.0
	D 建設業(06~08)	1,461	1,297	164	12.6
	E 製造業(09~32)	1,976	1,635	341	20.9
	09 食料品製造業	539	520	19	3.7
	10 飲料・たばこ・飼料製造業	25	20	5	25.0
	11 繊維工業	133	104	29	27.9
	12 木材・木製品製造業(家具除く)	46	37	9	24.3
	13 家具・装備品製造業	25	26	▲1	▲3.8
	14 パルプ・紙・紙加工品製造業	33	20	13	65.0
	15 印刷・同関連業	46	58	▲12	▲20.7
	16 化学工業	21	17	4	23.5
	17 石油製品・石炭製品製造業	10	11	▲1	▲9.1
	18 プラスチック製品製造業	159	107	52	48.6
	19 ゴム製品製造業	35	22	13	59.1
	21 窯業・土石製品製造業	46	35	11	31.4
	22 鉄鋼業	26	19	7	36.8
	23 非鉄金属製造業	37	28	9	32.1
	24 金属製品製造業	138	121	17	14.0
	25 はん用機械器具製造業	53	51	2	3.9
	26 生産用機械器具製造業	71	41	30	73.2
	27 業務用機械器具製造業	32	30	2	6.7
	28 電子部品・デバイス・電子回路製造業	102	76	26	34.2
	29 電気機械器具製造業	82	53	29	54.7
	30 情報通信機械器具製造業	118	93	25	26.9
	31 輸送用機械器具製造業	175	126	49	38.9
	20,32 その他の製造業	24	20	4	20.0
	F 電気・ガス・熱供給・水道業(33~36)	113	122	▲9	▲7.4
	G 情報通信業(37~41)	69	47	22	46.8
	H 運輸業, 郵便業(42~49)	326	214	112	52.3
	I 卸売業, 小売業(50~61)	1,427	1,241	186	15.0
	50~55 卸売業	424	409	15	3.7
	56~61 小売業	1,003	832	171	20.6
J 金融業, 保険業(62~67)	39	44	▲5	▲11.4	
K 不動産業, 物品賃貸業(68~70)	79	73	6	8.2	
L 学術研究, 専門・技術サービス業(71~74)	111	140	▲29	▲20.7	
M 宿泊業, 飲食サービス業(75~77)	887	776	111	14.3	
N 生活関連サービス業, 娯楽業(78~80)	548	512	36	7.0	
O 教育, 学習支援業(81, 82)	13	12	1	8.3	
P 医療, 福祉(83~85)	1,096	916	180	19.7	
Q 複合サービス事業(86, 87)	188	90	98	108.9	
R サービス業(他に分類されないもの)(88~96)	997	794	203	25.6	
S, T 公務(他に分類されるものを除く)・その他(97, 98, 99)	7	5	2	40.0	
合計		9,406	7,977	1,429	17.9

(注) 県内のハローワークで受付けた求人で、▲印は減少の表示である。

# 平成27年3月新規高等学校卒業者の職業別・規模別求人受理状況

(平成27年4月末現在)

宮城労働局職業安定部職業安定課

職業・規模別		求人数	前年同月	前年同月差	増減比(%)
職業別	A, B 専門的、技術的、管理的職業(01~24)	756	672	84	12.5
	C 事務的職業(25~31)	879	719	160	22.3
	D 販売職業(32~34)	1,037	989	48	4.9
	E サービスの職業	2,532	2,134	398	18.7
	38 美容・美容師見習等	254	217	37	17.1
	39 調理師見習等	461	377	84	22.3
	40 飲食店店員等	796	700	96	13.7
	35~37・41・42 その他	1,021	840	181	21.5
	H, I, J, K 技能工、採掘、製造、建築の職業	3,725	3,104	621	20.0
	49~64 製造・製作の職業	2,159	1,730	429	24.8
	69・72 定置機関・建設機械運転	326	266	60	22.6
	70・71・73~78 採掘・建設・労務の職業	1,208	1,072	136	12.7
	65~68 その他	32	36	▲4	▲11.1
F, G その他の職業(43~48)	477	359	118	32.9	
合計		9,406	7,977	1,429	17.9
規模別	29 人以下	3,583	3,436	147	4.3
	30~99 人	3,190	2,562	628	24.5
	100~299 人	1,758	1,334	424	31.8
	300~499 人	302	228	74	32.5
	500~999 人	167	126	41	32.5
	1,000 人以上	406	291	115	39.5

(注) 県内のハローワークで受付けた求人で、▲印は減少の表示である。

## 平成27年3月新規高等学校卒業者の安定所別求人状況

(平成27年4月末現在)

宮城労働局職業安定部職業安定課

安定所	区分		
	求人数		
	計	前年同月	増減比 (%)
県 計	9,406	7,977	17.9
仙 台	4,651	3,806	22.2
(大和)	661	641	3.1
石 巻	893	812	10.0
塩 釜	416	404	3.0
古 川	923	759	21.6
大河原	589	466	26.4
(白石)	171	128	33.6
築 館	300	264	13.6
迫	309	279	10.8
気仙沼	493	418	17.9



# 県内高等学校対象求人月別受理状況

宮城労働局職業安定部職業安定課

