



ひと、暮らし、みらいのために

宮城労働局

Miyagi Labour Bureau

http://miyagi-roudoukyoku.jsite.mhlw.go.jp/

Press Release

報道関係者 各位

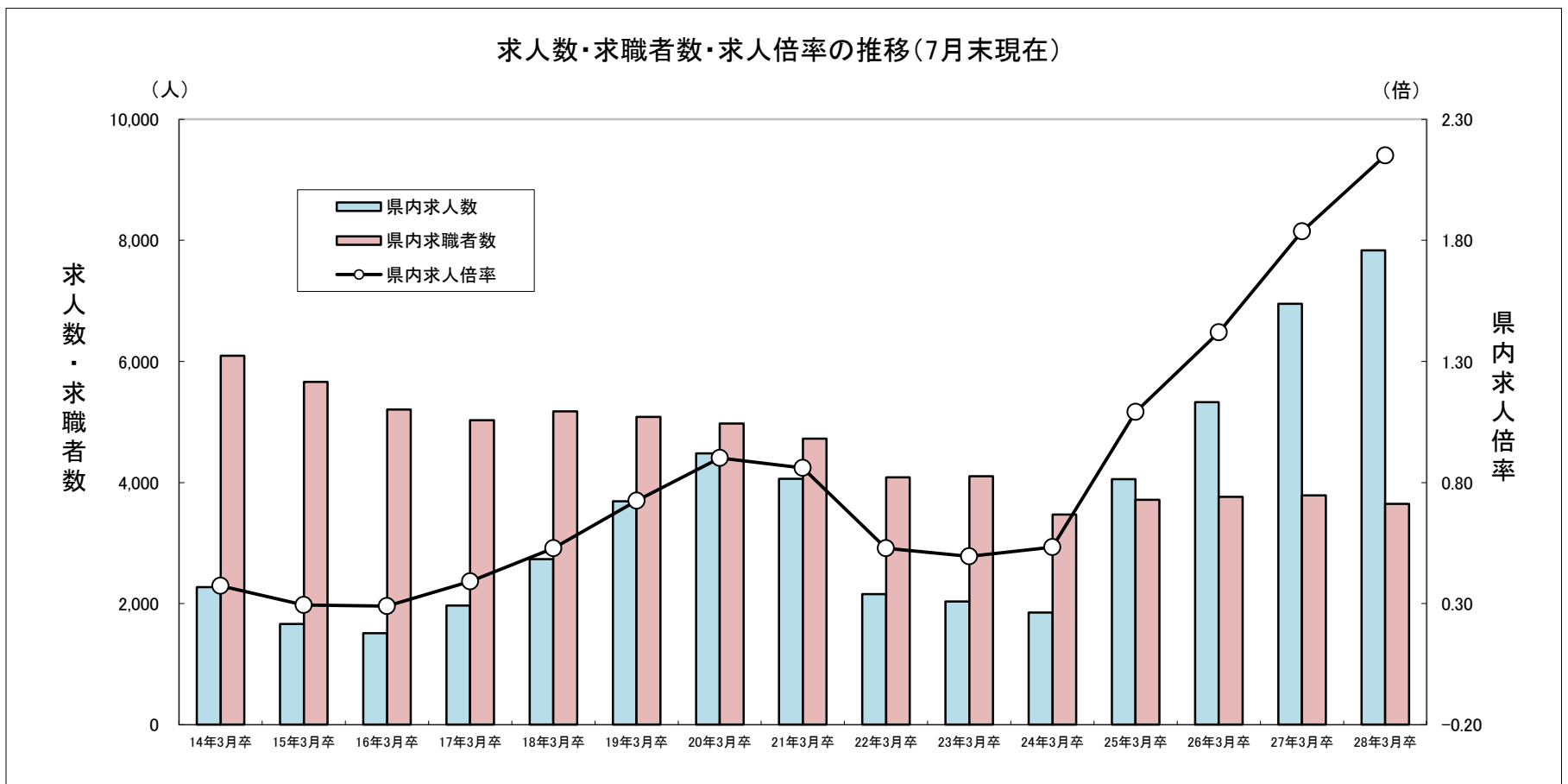
平成27年8月18日
 宮城労働局職業安定部職業安定課
 課長 菅原 力三
 職業紹介係 守(もり)直樹
 電話 022(299)8061

【次回発表予定】平成27年9月16日(水)

平成28年3月新規高等学校卒業者の求人・求職状況について — 平成27年7月末現在 —

【概況】

- ① 県内のハローワークで受け付けた7月末現在の求人数は7,834人となり、前年同月比で12.7%増加した。過去の7月末時点との比較では、平成7年3月卒の8,142人に次ぐ高い水準となった。(P1、P6)
- ② 県内求人を産業別にみると、建設業(前年同月比+154人)、製造業(同+305人)、卸売業・小売業(+124人)医療・福祉(+147人)で求人数が100人以上増加した。(P3)
- ③ 県内求人を職業別にみると、事務的職業及びその他の職業を除く職業で求人数が100人以上増加した。(P4)
- ④ 求職者数は4,221人(県内求職者数は3,649人)で前年同月比で▲2.9%減少(同▲3.6%減少)した。(P2)
- ⑤ 県内求人数に対する県内求職者数の求人倍率は、2.15倍で前年同月を0.31ポイント上回った。(P1、P2)



	14年3月卒	15年3月卒	16年3月卒	17年3月卒	18年3月卒	19年3月卒	20年3月卒	21年3月卒	22年3月卒	23年3月卒	24年3月卒	25年3月卒	26年3月卒	27年3月卒	28年3月卒
県内求人数	2,273	1,664	1,510	1,967	2,737	3,687	4,482	4,062	2,159	2,033	1,851	4,053	5,330	6,954	7,834
県内求職者数	6,097	5,665	5,205	5,032	5,177	5,082	4,977	4,722	4,087	4,103	3,472	3,715	3,762	3,786	3,649
県内求人倍率	0.37	0.29	0.29	0.39	0.53	0.73	0.90	0.86	0.53	0.50	0.53	1.09	1.42	1.84	2.15

※平成28年3月新規高卒者の選考・採用内定開始期日は、平成27年9月16日以降となっています。

平成28年3月新規高等学校卒業者の求人・求職状況

(平成27年7月末現在)

(総 括)

宮城労働局職業安定部職業安定課

卒業 年次	性別	卒業 予定者数	求人数 (県内)	求職者数			就職決定(内定)者数			県内求 人倍率	就職決定(内定)率(%)		
				合計	県内	県外	合計	県内	県外		合計	県内	県外
28 年 3 月 卒	計	20,380	7,834	4,221	3,649	572				2.15			
	男	10,294		2,301	1,902	399							
	女	10,086		1,920	1,747	173							
27 年 3 月 卒	計	20,532	6,954	4,346	3,786	560				1.84			
	男	10,371		2,392	2,000	392							
	女	10,161		1,954	1,786	168							
対前年同月 増減率(差)		▲ 0.7	12.7	▲ 2.9	▲ 3.6	2.1				0.31			

- 注) 1 県内のハローワーク又は高等学校が取り扱った数である。
 2 ▲印は減少の表示。
 3 「卒業予定者数」は「進路見込・求職動向調査(平成27年5月15日現在)」による。
 4 「県内求人倍率」は県内のハローワークで受付けた求人数を県内求職者数で除したものの。

平成28年3月新規高等学校卒業者の産業別求人受理状況

(平成27年7月末現在)

宮城労働局職業安定部職業安定課

産業別		求人数	前年同月	前年同月差	増減比(%)
産 業 別	A, B 農, 林, 漁業(01~04)	49	39	10	25.6
	C 鉱業, 採石業, 砂利採取業(05)	4	7	▲ 3	▲ 42.9
	D 建設業(06~08)	1,186	1,032	154	14.9
	E 製造業(09~32)	1,794	1,489	305	20.5
	09 食料品製造業	454	375	79	21.1
	10 飲料・たばこ・飼料製造業	21	18	3	16.7
	11 繊維工業	101	106	▲ 5	▲ 4.7
	12 木材・木製品製造業(家具除く)	32	43	▲ 11	▲ 25.6
	13 家具・装備品製造業	15	22	▲ 7	▲ 31.8
	14 パルプ・紙・紙加工品製造業	33	25	8	32.0
	15 印刷・同関連業	34	22	12	54.5
	16 化学工業	22	15	7	46.7
	17 石油製品・石炭製品製造業	5	7	▲ 2	▲ 28.6
	18 プラスチック製品製造業	132	138	▲ 6	▲ 4.3
	19 ゴム製品製造業	29	35	▲ 6	▲ 17.1
	21 窯業・土石製品製造業	38	34	4	11.8
	22 鉄鋼業	24	21	3	14.3
	23 非鉄金属製造業	28	31	▲ 3	▲ 9.7
	24 金属製品製造業	126	105	21	20.0
	25 はん用機械器具製造業	50	31	19	61.3
	26 生産用機械器具製造業	69	50	19	38.0
	27 業務用機械器具製造業	27	24	3	12.5
	28 電子部品・デバイス・電子回路製造業	141	85	56	65.9
	29 電気機械器具製造業	71	63	8	12.7
	30 情報通信機械器具製造業	122	106	16	15.1
	31 輸送用機械器具製造業	200	121	79	65.3
	20,32 その他の製造業	20	12	8	66.7
	F 電気・ガス・熱供給・水道業(33~36)	171	112	59	52.7
	G 情報通信業(37~41)	52	57	▲ 5	▲ 8.8
	H 運輸業, 郵便業(42~49)	261	216	45	20.8
	I 卸売業, 小売業(50~61)	1,127	1,003	124	12.4
	50~55 卸売業	294	266	28	10.5
	56~61 小売業	833	737	96	13.0
J 金融業, 保険業(62~67)	30	35	▲ 5	▲ 14.3	
K 不動産業, 物品賃貸業(68~70)	77	61	16	26.2	
L 学術研究, 専門・技術サービス業(71~74)	71	61	10	16.4	
M 宿泊業, 飲食サービス業(75~77)	772	689	83	12.0	
75 宿泊業	330	318	12	3.8	
76,77 飲食サービス業	442	371	71	19.1	
N 生活関連サービス業, 娯楽業(78~80)	361	418	▲ 57	▲ 13.6	
O 教育, 学習支援業(81, 82)	3	1	2	200.0	
P 医療, 福祉(83~85)	935	788	147	18.7	
Q 複合サービス事業(86, 87)	129	152	▲ 23	▲ 15.1	
R サービス業(他に分類されないもの)(88~96)	812	788	24	3.0	
S, T 公務(他に分類されるものを除く)・その他(97, 98, 99)	0	6	▲ 6	▲ 100.0	
合計	7,834	6,954	880	12.7	

(注) 県内のハローワークで受付けた求人で、▲印は減少の表示である。

平成28年3月新規高等学校卒業者の職業別・規模別求人受理状況

(平成27年7月末現在)

宮城労働局職業安定部職業安定課

職業・規模別		求人数	前年同月	前年同月差	増減比(%)
職業別	A, B 専門的、技術的、管理的職業(01~24)	735	592	143	24.2
	C 事務的職業(25~31)	569	616	▲ 47	▲ 7.6
	D 販売職業(32~34)	853	744	109	14.7
	E サービスの職業	2,091	1,960	131	6.7
	38 美容・美容師見習等	133	221	▲ 88	▲ 39.8
	39 調理師見習等	432	372	60	16.1
	40 飲食店店員等	652	606	46	7.6
	35~37・41・42 その他	874	761	113	14.8
	H, I, J, K 技能工、採掘、製造、建築の職業	3,200	2,653	547	20.6
	49~64 製造・製作の職業	1,930	1,617	313	19.4
	69・72 定置機関・建設機械運転	291	236	55	23.3
	70・71・73~78 採掘・建設・労務の職業	943	785	158	20.1
	65~68 その他	36	15	21	140.0
F, G その他の職業(43~48)	386	389	▲ 3	▲ 0.8	
合計		7,834	6,954	880	12.7
規模別	29 人以下	2,789	2,279	510	22.4
	30~99 人	2,652	2,379	273	11.5
	100~299 人	1,496	1,512	▲ 16	▲ 1.1
	300~499 人	292	229	63	27.5
	500~999 人	164	157	7	4.5
	1,000 人以上	441	398	43	10.8

(注) 県内のハローワークで受付けた求人で、▲印は減少の表示である。

平成28年3月新規高等学校卒業者の安定所別求人状況

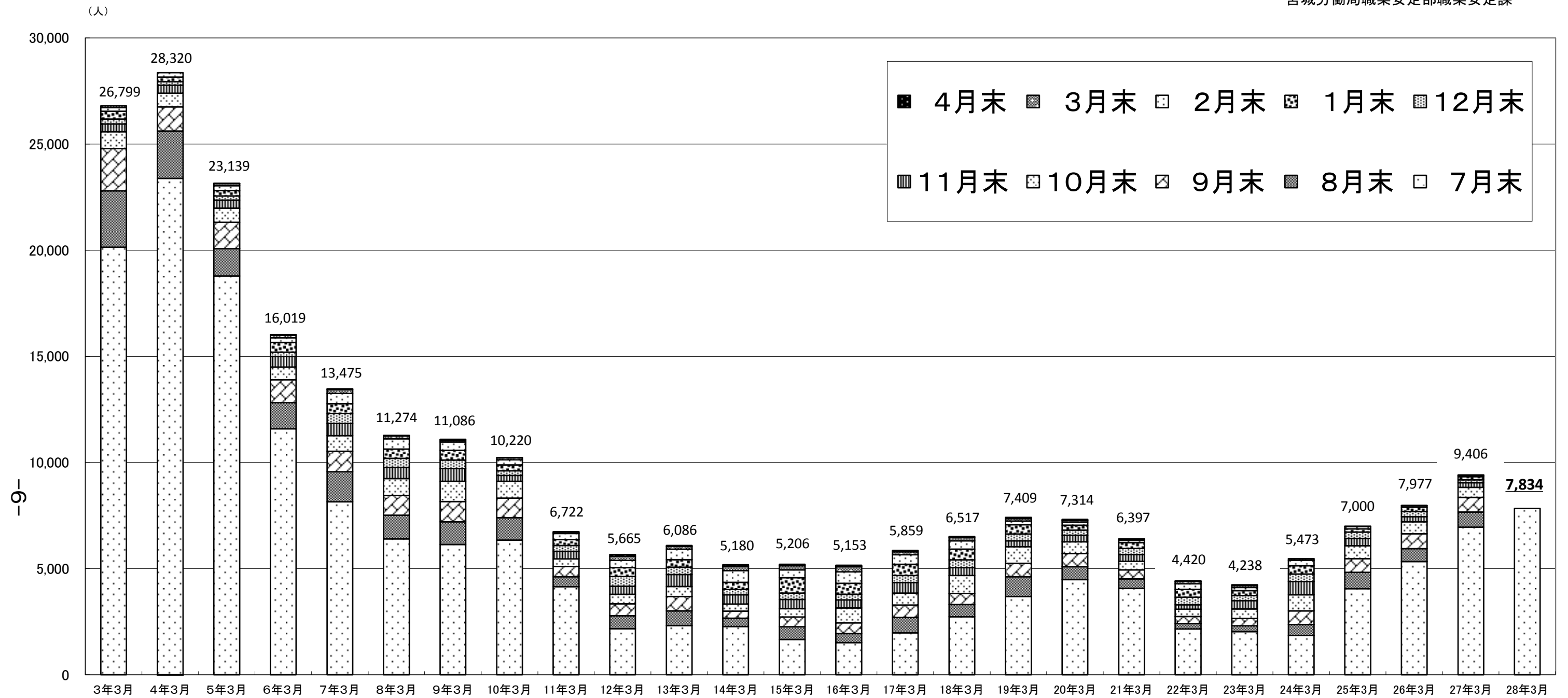
(平成27年7月末現在)

宮城労働局職業安定部職業安定課

安定所	区分		
	求人数		
	計	前年同月	増減比 (%)
県 計	7,834	6,954	12.7
仙 台	3,851	3,381	13.9
(大和)	659	557	18.3
石 巻	632	581	8.8
塩 釜	356	292	21.9
古 川	804	677	18.8
大河原	432	448	▲ 3.6
(白石)	127	117	8.5
築 館	313	241	29.9
迫	265	243	9.1
気仙沼	395	417	▲ 5.3

県内高等学校対象求人月別受理状況

宮城労働局職業安定部職業安定課



	3年3月	4年3月	5年3月	6年3月	7年3月	8年3月	9年3月	10年3月	11年3月	12年3月	13年3月	14年3月	15年3月	16年3月	17年3月	18年3月	19年3月	20年3月	21年3月	22年3月	23年3月	24年3月	25年3月	26年3月	27年3月	28年3月
7月末	20,142	23,379	18,781	11,584	8,142	6,401	6,131	6,338	4,146	2,167	2,314	2,273	1,664	1,510	1,967	2,737	3,687	4,482	4,062	2,159	2,033	1,851	4,053	5,330	6,954	7,834
8月末	22,791	25,609	20,071	12,811	9,560	7,512	7,206	7,402	4,622	2,780	3,007	2,664	2,255	1,937	2,694	3,301	4,621	5,091	4,512	2,413	2,302	2,361	4,825	5,943	7,662	
9月末	24,787	26,751	21,316	13,899	10,530	8,447	8,162	8,324	5,099	3,337	3,689	2,991	2,715	2,441	3,285	3,826	5,246	5,710	4,938	2,748	2,647	3,009	5,473	6,643	8,357	
10月末	25,579	27,399	21,979	14,489	11,259	9,244	9,108	9,110	5,460	3,794	4,152	3,333	3,108	3,141	3,852	4,669	6,033	6,267	5,343	3,091	3,096	3,766	6,074	7,204	8,825	
11月末	25,946	27,770	22,355	14,984	11,833	9,772	9,715	9,391	5,814	4,170	4,725	3,763	3,545	3,524	4,344	5,044	6,306	6,568	5,666	3,297	3,489	4,389	6,418	7,443	9,040	
12月末	26,173	27,940	22,551	15,195	12,310	10,195	10,116	9,610	6,094	4,626	5,070	4,018	3,852	3,788	4,674	5,414	6,625	6,819	5,955	3,656	3,736	4,738	6,722	7,685	9,185	
1月末	26,542	28,154	22,806	15,654	12,767	10,634	10,577	9,879	6,363	5,044	5,427	4,356	4,569	4,307	5,204	5,917	7,071	7,044	6,228	4,022	3,957	5,133	6,874	7,897	9,326	
2月末	26,720	28,367	23,038	15,871	13,248	11,112	10,967	10,127	6,649	5,391	5,917	4,899	4,934	4,851	5,648	6,303	7,243	7,198	6,331	4,279	4,107	5,393	6,978	7,965	9,394	
3月末	26,799	28,320	23,136	15,994	13,440	11,247	11,057	10,215	6,718	5,586	6,048	5,100	5,131	5,085	5,789	6,458	7,353	7,271	6,379	4,388	4,203	5,457	7,000	7,977	9,403	
4月末	26,799	28,320	23,139	16,019	13,475	11,274	11,086	10,220	6,722	5,665	6,086	5,180	5,206	5,153	5,859	6,517	7,409	7,314	6,397	4,420	4,238	5,473	7,000	7,977	9,406	