



ひと、暮らし、みらいのために

宮城労働局

Miyagi Labour Bureau

http://miyagi-roudoukyoku.jsite.mhlw.go.jp/

Press Release

報道関係者 各位

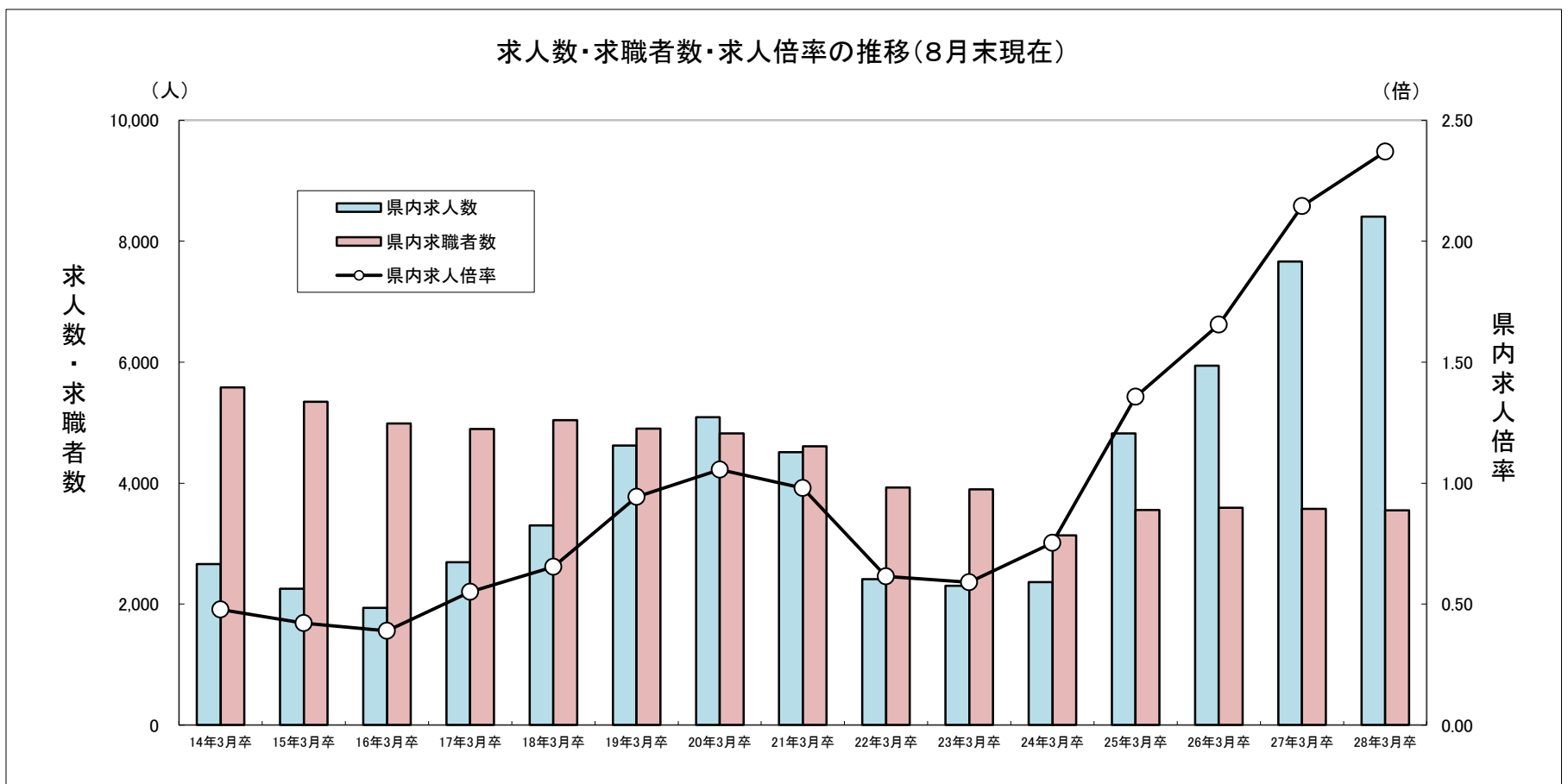
平成27年9月16日
 宮城労働局職業安定部職業安定課
 課長 菅原 力三
 職業紹介係 守(もり)直樹
 電話 022(299)8061

【次回発表予定】平成27年10月19日(月)

平成28年3月新規高等学校卒業者の求人・求職状況について — 平成27年8月末現在 —

【概況】

- ① 県内のハローワークで受け付けた8月末現在の求人数は8,408人となり、前年同月比で9.7%増加した。過去の8月末時点との比較では、平成7年3月卒の9,560人に次ぐ高い水準となった。(P1、P6)
- ② 県内求人を産業別にみると、建設業(前年同月比+114人)、製造業(同+263人)、卸売業・小売業(+109人)医療・福祉(+121人)で求人数が100人以上増加した。(P3)
- ③ 県内求人を職業別にみると、事務的職業、サービスの職業及びその他の職業を除き求人数が100人以上増加した。(P4)
- ④ 求職者数は4,262人(県内求職者数は3,550人)で前年同月比で0.1%増加(同▲0.6%減少)した。(P2)
- ⑤ 県内求人数に対する県内求職者数の求人倍率は、2.37倍で前年同月を0.22ポイント上回った。(P1、P2)



	14年3月卒	15年3月卒	16年3月卒	17年3月卒	18年3月卒	19年3月卒	20年3月卒	21年3月卒	22年3月卒	23年3月卒	24年3月卒	25年3月卒	26年3月卒	27年3月卒	28年3月卒
県内求人数	2,664	2,255	1,937	2,694	3,301	4,621	5,091	4,512	2,413	2,302	2,361	4,825	5,943	7,662	8,408
県内求職者数	5,583	5,346	4,987	4,897	5,044	4,904	4,823	4,607	3,927	3,898	3,134	3,557	3,592	3,572	3,550
県内求人倍率	0.48	0.42	0.39	0.55	0.65	0.94	1.06	0.98	0.61	0.59	0.75	1.36	1.65	2.15	2.37

※平成28年3月新規高卒者の選考・採用内定開始期日は、平成27年9月16日以降となっています。

平成28年3月新規高等学校卒業者の求人・求職状況

(平成27年8月末現在)

(総 括)

宮城労働局職業安定部職業安定課

卒業 年次	性別	卒業 予定者数	求人数 (県内)	求職者数			就職決定(内定)者数			県内求 人倍率	就職決定(内定)率(%)		
				合計	県内	県外	合計	県内	県外		合計	県内	県外
28 年 3 月 卒	計	20,380	8,408	4,262	3,550	712				2.37			
	男	10,294		2,324	1,862	462							
	女	10,086		1,938	1,688	250							
27 年 3 月 卒	計	20,532	7,662	4,258	3,572	686				2.15			
	男	10,371		2,342	1,879	463							
	女	10,161		1,916	1,693	223							
対前年同月 増減率(差)		▲ 0.7	9.7	0.1	▲ 0.6	3.8				0.22			

- 注) 1 県内のハローワーク又は高等学校が取り扱った数である。
 2 ▲印は減少の表示。
 3 「卒業予定者数」は「進路見込・求職動向調査(平成27年5月15日現在)」による。
 4 「県内求人倍率」は県内のハローワークで受付けた求人数を県内求職者数で除したものの。

平成28年3月新規高等学校卒業者の産業別求人受理状況

(平成27年8月末現在)

宮城労働局職業安定部職業安定課

産 業 別		求人数	前年同月	前年同月差	増減比(%)
産 業 別	A, B 農, 林, 漁業(01~04)	57	46	11	23.9
	C 鉱業, 採石業, 砂利採取業(05)	4	7	▲ 3	▲ 42.9
	D 建設業(06~08)	1,279	1,165	114	9.8
	E 製造業(09~32)	1,898	1,635	263	16.1
	09 食料品製造業	484	417	67	16.1
	10 飲料・たばこ・飼料製造業	21	19	2	10.5
	11 繊維工業	111	114	▲ 3	▲ 2.6
	12 木材・木製品製造業(家具除く)	32	44	▲ 12	▲ 27.3
	13 家具・装備品製造業	15	25	▲ 10	▲ 40.0
	14 パルプ・紙・紙加工品製造業	35	25	10	40.0
	15 印刷・同関連業	36	28	8	28.6
	16 化学工業	22	16	6	37.5
	17 石油製品・石炭製品製造業	6	7	▲ 1	▲ 14.3
	18 プラスチック製品製造業	134	140	▲ 6	▲ 4.3
	19 ゴム製品製造業	29	35	▲ 6	▲ 17.1
	21 窯業・土石製品製造業	38	35	3	8.6
	22 鉄鋼業	26	21	5	23.8
	23 非鉄金属製造業	29	37	▲ 8	▲ 21.6
	24 金属製品製造業	131	107	24	22.4
	25 はん用機械器具製造業	51	41	10	24.4
	26 生産用機械器具製造業	81	53	28	52.8
	27 業務用機械器具製造業	27	28	▲ 1	▲ 3.6
	28 電子部品・デバイス・電子回路製造業	143	91	52	57.1
	29 電気機械器具製造業	75	72	3	4.2
	30 情報通信機械器具製造業	122	115	7	6.1
	31 輸送用機械器具製造業	228	146	82	56.2
	20,32 その他の製造業	22	19	3	15.8
	F 電気・ガス・熱供給・水道業(33~36)	171	112	59	52.7
	G 情報通信業(37~41)	73	57	16	28.1
	H 運輸業, 郵便業(42~49)	286	249	37	14.9
	I 卸売業, 小売業(50~61)	1,204	1,095	109	10.0
	50~55 卸売業	327	305	22	7.2
56~61 小売業	877	790	87	11.0	
J 金融業, 保険業(62~67)	33	35	▲ 2	▲ 5.7	
K 不動産業, 物品賃貸業(68~70)	84	61	23	37.7	
L 学術研究, 専門・技術サービス業(71~74)	83	70	13	18.6	
M 宿泊業, 飲食サービス業(75~77)	808	729	79	10.8	
75 宿泊業	333	335	▲ 2	▲ 0.6	
76,77 飲食サービス業	475	394	81	20.6	
N 生活関連サービス業, 娯楽業(78~80)	412	464	▲ 52	▲ 11.2	
O 教育, 学習支援業(81, 82)	3	1	2	200.0	
P 医療, 福祉(83~85)	1,042	921	121	13.1	
Q 複合サービス事業(86, 87)	136	162	▲ 26	▲ 16.0	
R サービス業(他に分類されないもの)(88~96)	835	847	▲ 12	▲ 1.4	
S, T 公務(他に分類されるものを除く)・その他(97, 98, 99)	0	6	▲ 6	▲ 100.0	
合 計		8,408	7,662	746	9.7

(注) 県内のハローワークで受付けた求人で、▲印は減少の表示である。

平成28年3月新規高等学校卒業者の職業別・規模別求人受理状況

(平成27年8月末現在)

宮城労働局職業安定部職業安定課

職業・規模別		求人数	前年同月	前年同月差	増減比(%)
職業別	A, B 専門的、技術的、管理的職業(01~24)	785	650	135	20.8
	C 事務的職業(25~31)	612	676	▲ 64	▲ 9.5
	D 販売職業(32~34)	916	784	132	16.8
	E サービスの職業	2,265	2,174	91	4.2
	38 理容・美容師見習等	145	231	▲ 86	▲ 37.2
	39 調理師見習等	462	404	58	14.4
	40 飲食店店員等	689	656	33	5.0
	35~37・41・42 その他	969	883	86	9.7
	H, I, J, K 技能工、採掘、製造、建築の職業	3,431	2,958	473	16.0
	49~64 製造・製作の職業	2,028	1,774	254	14.3
	69・72 定置機関・建設機械運転	317	268	49	18.3
	70・71・73~78 採掘・建設・労務の職業	1,042	898	144	16.0
	65~68 その他	44	18	26	144.4
F, G その他の職業(43~48)	399	420	▲ 21	▲ 5.0	
合計		8,408	7,662	746	9.7
規模別	29 人以下	3,045	2,631	414	15.7
	30~99 人	2,870	2,612	258	9.9
	100~299 人	1,596	1,585	11	0.7
	300~499 人	292	274	18	6.6
	500~999 人	164	162	2	1.2
	1,000 人以上	441	398	43	10.8

(注) 県内のハローワークで受付けた求人で、▲印は減少の表示である。

平成28年3月新規高等学校卒業者の安定所別求人状況

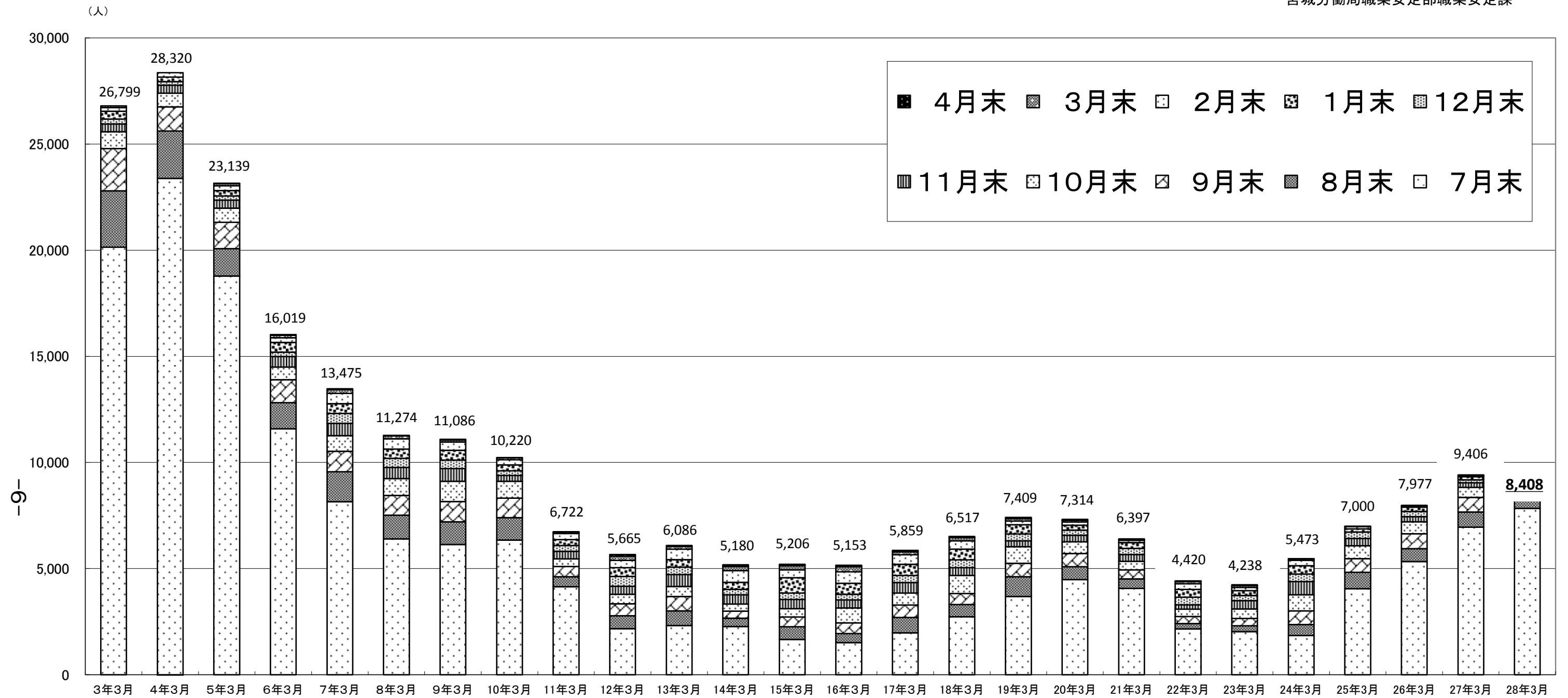
(平成27年8月末現在)

宮城労働局職業安定部職業安定課

安定所 区分	求人数		
	計	前年同月	増減比 (%)
県 計	8,408	7,662	9.7
仙 台	4,179	3,729	12.1
(大和)	682	585	16.6
石 巻	688	653	5.4
塩 釜	387	328	18.0
古 川	832	790	5.3
大河原	463	473	▲ 2.1
(白石)	151	142	6.3
築 館	329	265	24.2
迫	285	253	12.6
気仙沼	412	444	▲ 7.2

県内高等学校対象求人月別受理状況

宮城労働局職業安定部職業安定課



	3年3月	4年3月	5年3月	6年3月	7年3月	8年3月	9年3月	10年3月	11年3月	12年3月	13年3月	14年3月	15年3月	16年3月	17年3月	18年3月	19年3月	20年3月	21年3月	22年3月	23年3月	24年3月	25年3月	26年3月	27年3月	28年3月
7月末	20,142	23,379	18,781	11,584	8,142	6,401	6,131	6,338	4,146	2,167	2,314	2,273	1,664	1,510	1,967	2,737	3,687	4,482	4,062	2,159	2,033	1,851	4,053	5,330	6,954	7,834
8月末	22,791	25,609	20,071	12,811	9,560	7,512	7,206	7,402	4,622	2,780	3,007	2,664	2,255	1,937	2,694	3,301	4,621	5,091	4,512	2,413	2,302	2,361	4,825	5,943	7,662	8,408
9月末	24,787	26,751	21,316	13,899	10,530	8,447	8,162	8,324	5,099	3,337	3,689	2,991	2,715	2,441	3,285	3,826	5,246	5,710	4,938	2,748	2,647	3,009	5,473	6,643	8,357	
10月末	25,579	27,399	21,979	14,489	11,259	9,244	9,108	9,110	5,460	3,794	4,152	3,333	3,108	3,141	3,852	4,669	6,033	6,267	5,343	3,091	3,096	3,766	6,074	7,204	8,825	
11月末	25,946	27,770	22,355	14,984	11,833	9,772	9,715	9,391	5,814	4,170	4,725	3,763	3,545	3,524	4,344	5,044	6,306	6,568	5,666	3,297	3,489	4,389	6,418	7,443	9,040	
12月末	26,173	27,940	22,551	15,195	12,310	10,195	10,116	9,610	6,094	4,626	5,070	4,018	3,852	3,788	4,674	5,414	6,625	6,819	5,955	3,656	3,736	4,738	6,722	7,685	9,185	
1月末	26,542	28,154	22,806	15,654	12,767	10,634	10,577	9,879	6,363	5,044	5,427	4,356	4,569	4,307	5,204	5,917	7,071	7,044	6,228	4,022	3,957	5,133	6,874	7,897	9,326	
2月末	26,720	28,367	23,038	15,871	13,248	11,112	10,967	10,127	6,649	5,391	5,917	4,899	4,934	4,851	5,648	6,303	7,243	7,198	6,331	4,279	4,107	5,393	6,978	7,965	9,394	
3月末	26,799	28,320	23,136	15,994	13,440	11,247	11,057	10,215	6,718	5,586	6,048	5,100	5,131	5,085	5,789	6,458	7,353	7,271	6,379	4,388	4,203	5,457	7,000	7,977	9,403	
4月末	26,799	28,320	23,139	16,019	13,475	11,274	11,086	10,220	6,722	5,665	6,086	5,180	5,206	5,153	5,859	6,517	7,409	7,314	6,397	4,420	4,238	5,473	7,000	7,977	9,406	