



ひと、くらし、みらいのために

宮城労働局

Miyagi Labour Bureau

http://miyagi-roudoukyoku.jsite.mhlw.go.jp/

# Press Release

報道関係者 各位

平成27年10月19日  
 宮城労働局職業安定部職業安定課  
 課長 菅原 力三  
 職業紹介係 守(もり)直樹  
 電話 022(299)8061

## 平成28年3月新規高卒者の求人・求職・就職(内定)の状況について — 平成27年9月末現在 —

～ **就職内定率51.3%** 前年同月比**1.6ポイント増加** ～

<求職者数 4,240人(前年同月比1.0%増)、就職(内定)者数 2,176人(前年同月比4.3%増)>

### 【内定率の内訳】

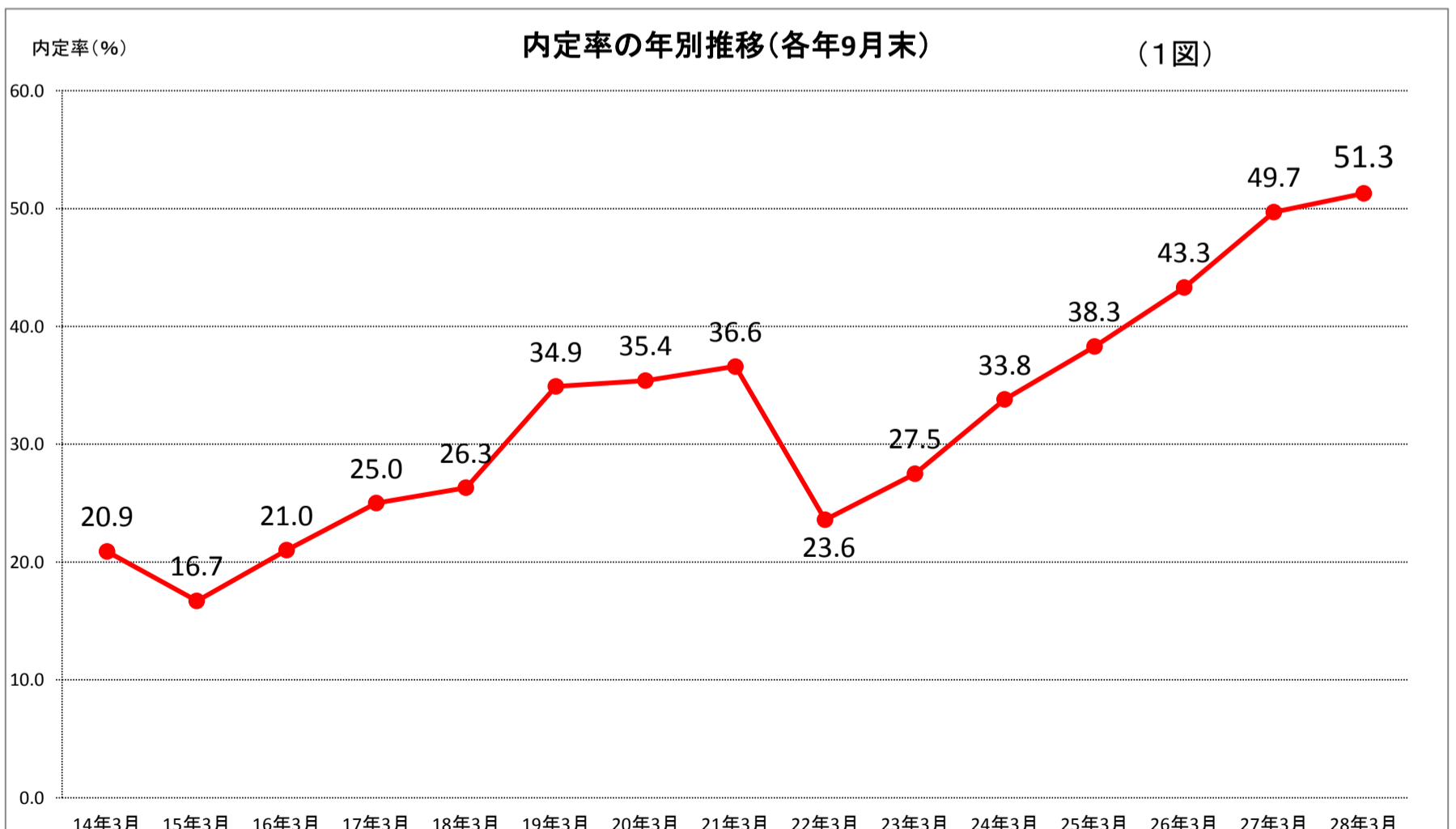
① 県内への就職希望者の状況 48.3%(前年同月比2.9P増)

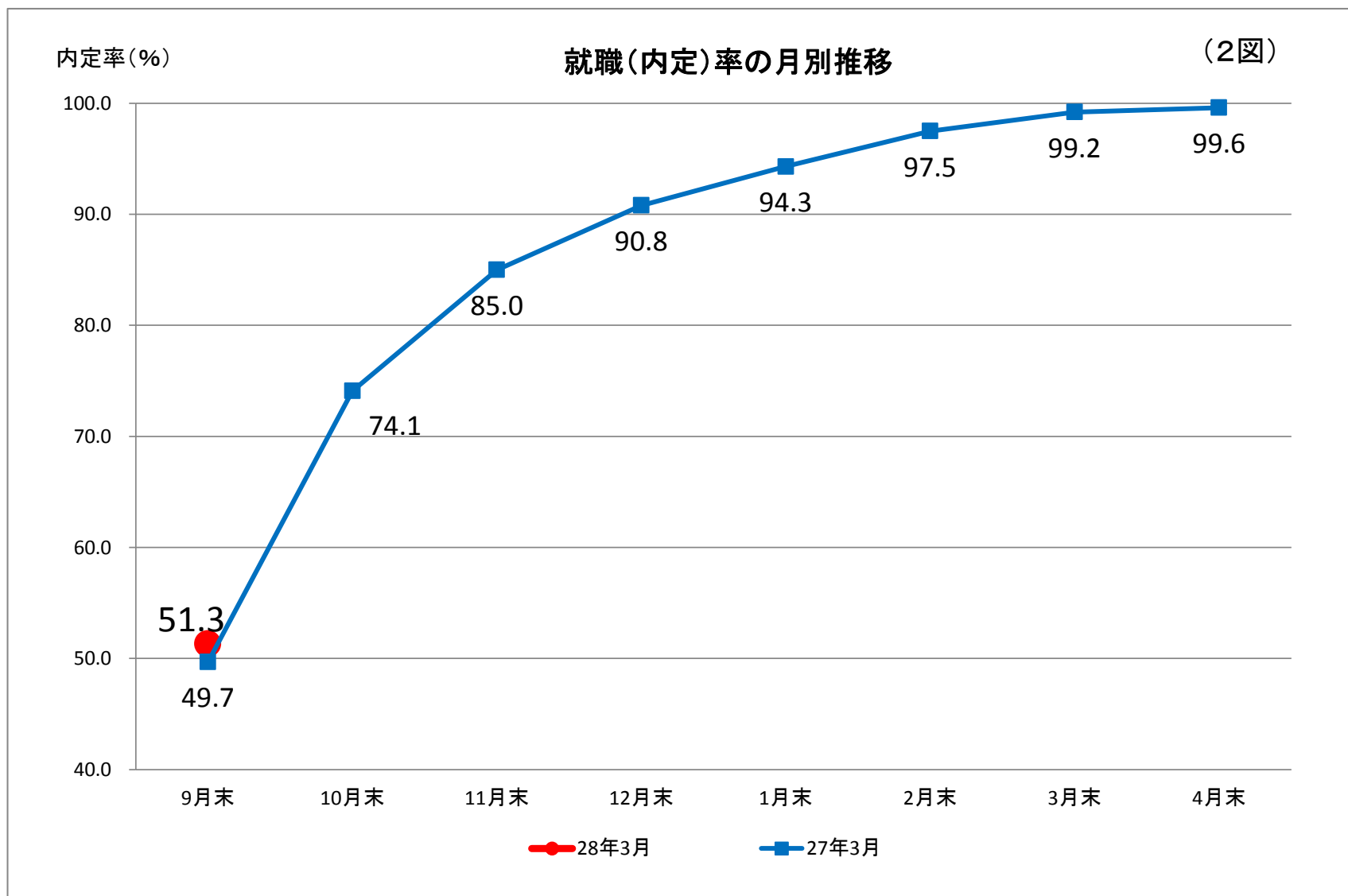
<求職者数 3,459人(前年同月と同数)、就職(内定)者数 1,672人(前年同月比 6.4%増)>

② 県外への就職希望者の状況 64.5%(前年同月比 ▲5.1P減)

<求職者数 781人(前年同月比 5.5%増)、就職(内定)者数 504人(前年同月比 ▲2.1%減)>

※平成28年3月新規高卒者の選考・採用内定開始期日は、平成27年9月16日以降となっています。





	9月末	10月末	11月末	12月末	1月末	2月末	3月末	4月末
28年3月	51.3							
27年3月	49.7	74.1	85.0	90.8	94.3	97.5	99.2	99.6

**【平成28年3月新規高等学校卒業生就職面接会】**

宮城労働局・ハローワークでは、関係機関と連携し、新規高等学校卒業予定者の適切な職業選択と企業の人材確保を支援することを目的とした就職面接会を下記の日程で開催します。

- (石巻会場) 平成27年10月21日 (水) 石巻市総合体育館
- (仙台会場) 平成27年10月29日 (木) 仙台サンプラザホール
- (仙台会場) 平成27年11月 5日 (木) 仙台市情報・産業プラザ ネットU多目的ホール (アエル5階)

**【留意点】**

- ※ 平成28年3月新規高卒者の選考・採用内定開始期日は、平成27年9月16日以降となっている。
- ※ 「求職者数」とは、学校又はハローワークによる紹介を希望する者の数。
- ※ 「就職(内定)者数」とは、学校又はハローワークの紹介によって内定した者の数。
- ※ 「就職(内定)率」は、「就職(内定)者数」を「求職者数」で除したものの。
- ※ 本調査には、「公務員」・「縁故就職」を希望する者及び内定した者の数を含まないため、宮城県教育委員会公表の「求職者数」・「就職(内定)者数」・「就職(内定)率」の各数値とは異なる。

## 平成28年3月新規高等学校卒業者の就職(内定)状況

(平成27年9月末現在)

( 総 括 )

宮城労働局職業安定部職業安定課

卒業年次	性別	卒業 予定者数	求人数 (県内)	求職者数			就職(内定)者数			県内求 人倍率	就職(内定)率(%)		
				合計	県内	県外	合計	県内	県外		合計	県内	県外
28 年 3 月 卒	計	20,380	8,880	4,240	3,459	781	2,176	1,672	504	2.57	51.3	48.3	64.5
	男	10,294		2,321	1,822	499	1,312	981	331		56.5	53.8	66.3
	女	10,086		1,919	1,637	282	864	691	173		45.0	42.2	61.3
27 年 3 月 卒	計	20,532	8,357	4,199	3,459	740	2,087	1,572	515	2.42	49.7	45.4	69.6
	男	10,371		2,304	1,831	473	1,257	899	358		54.6	49.1	75.7
	女	10,161		1,895	1,628	267	830	673	157		43.8	41.3	58.8
対前年同月 増減率(差)		▲ 0.7	6.3	1.0	0.0	5.5	4.3	6.4	▲ 2.1	0.15	1.6	2.9	▲ 5.1

- (注) 1 県内のハローワーク又は高等学校が取り扱った数である。  
 2 ▲印は減少の表示。  
 3 卒業予定者数は「進路見込・求職動向調査(平成27年5月15日現在)」による。  
 4 「県内求人倍率」は県内のハローワークで受付けた求人数を県内求職者数で除したものの。

# 平成28年3月新規学卒者の安定所別職業紹介状況

(平成27年9月末現在)

宮城労働局職業安定部職業安定課

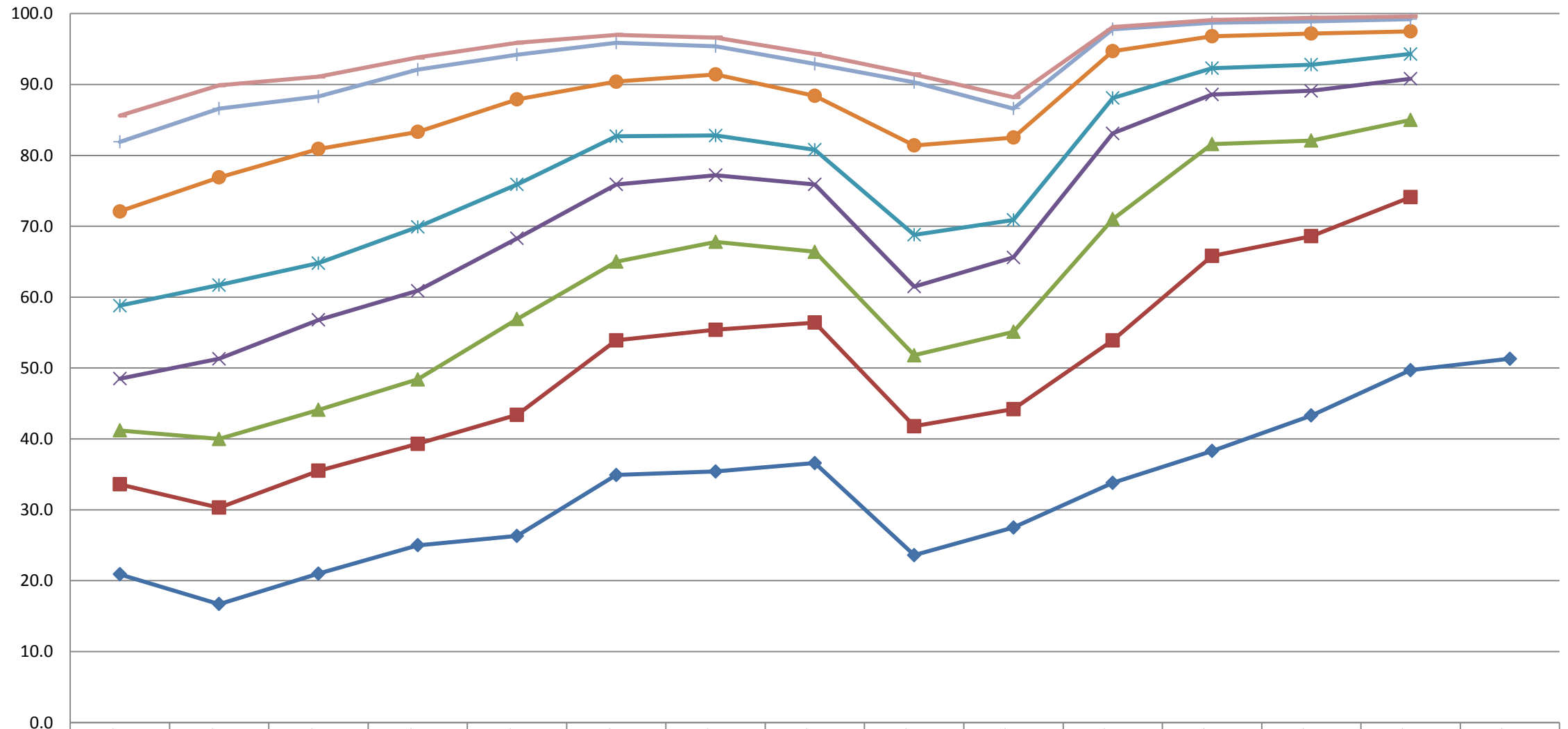
		求職者数				就職(内定)者数				就職(内定)率 %			
		合計	管内	県内他管内	県外	合計	管内	県内他管内	県外	合計	管内	県内他管内	県外
県計	計	4,240	2,241	1,218 ( 540 )	781	2,176	1,003	669 ( 257 )	504	51.3	44.8	54.9 ( 47.6 )	64.5
	男	2,321	1,187	635 ( 259 )	499	1,312	602	379 ( 142 )	331	56.5	50.7	59.7 ( 54.8 )	66.3
	女	1,919	1,054	583 ( 281 )	282	864	401	290 ( 115 )	173	45.0	38.0	49.7 ( 40.9 )	61.3
仙台	計	1,498	1,060	128 ( 0 )	310	736	439	90 ( 0 )	207	49.1	41.4	70.3 ( - )	66.8
	男	768	514	59 ( 0 )	195	444	261	46 ( 0 )	137	57.8	50.8	78.0 ( - )	70.3
	女	730	546	69 ( 0 )	115	292	178	44 ( 0 )	70	40.0	32.6	63.8 ( - )	60.9
(大和)	計	149	56	82 ( 55 )	11	98	36	54 ( 16 )	8	65.8	64.3	65.9 ( 29.1 )	72.7
	男	93	35	51 ( 33 )	7	72	27	40 ( 11 )	5	77.4	77.1	78.4 ( 33.3 )	71.4
	女	56	21	31 ( 22 )	4	26	9	14 ( 5 )	3	46.4	42.9	45.2 ( 22.7 )	75.0
石巻	計	481	301	109 ( 60 )	71	180	112	41 ( 17 )	27	37.4	37.2	37.6 ( 28.3 )	38.0
	男	288	183	52 ( 26 )	53	111	67	23 ( 7 )	21	38.5	36.6	44.2 ( 26.9 )	39.6
	女	193	118	57 ( 34 )	18	69	45	18 ( 10 )	6	35.8	38.1	31.6 ( 29.4 )	33.3
塩釜	計	239	64	135 ( 118 )	40	120	26	73 ( 57 )	21	50.2	40.6	54.1 ( 48.3 )	52.5
	男	110	39	48 ( 47 )	23	55	18	25 ( 25 )	12	50.0	46.2	52.1 ( 53.2 )	52.2
	女	129	25	87 ( 71 )	17	65	8	48 ( 32 )	9	50.4	32.0	55.2 ( 45.1 )	52.9
古川	計	717	323	293 ( 98 )	101	419	186	161 ( 56 )	72	58.4	57.6	54.9 ( 57.1 )	71.3
	男	424	190	162 ( 47 )	72	268	118	97 ( 32 )	53	63.2	62.1	59.9 ( 68.1 )	73.6
	女	293	133	131 ( 51 )	29	151	68	64 ( 24 )	19	51.5	51.1	48.9 ( 47.1 )	65.5
大河原	計	408	173	159 ( 93 )	76	192	66	74 ( 45 )	52	47.1	38.2	46.5 ( 48.4 )	68.4
	男	193	82	79 ( 38 )	32	92	30	41 ( 22 )	21	47.7	36.6	51.9 ( 57.9 )	65.6
	女	215	91	80 ( 55 )	44	100	36	33 ( 23 )	31	46.5	39.6	41.3 ( 41.8 )	70.5
(白石)	計	197	34	104 ( 36 )	59	128	16	69 ( 28 )	43	65.0	47.1	66.3 ( 77.8 )	72.9
	男	162	20	91 ( 33 )	51	109	11	60 ( 26 )	38	67.3	55.0	65.9 ( 78.8 )	74.5
	女	35	14	13 ( 3 )	8	19	5	9 ( 2 )	5	54.3	35.7	69.2 ( 66.7 )	62.5
築館	計	160	56	77 ( 23 )	27	94	29	45 ( 11 )	20	58.8	51.8	58.4 ( 47.8 )	74.1
	男	61	26	27 ( 9 )	8	34	14	13 ( 3 )	7	55.7	53.8	48.1 ( 33.3 )	87.5
	女	99	30	50 ( 14 )	19	60	15	32 ( 8 )	13	60.6	50.0	64.0 ( 57.1 )	68.4
迫	計	179	88	57 ( 22 )	34	87	41	26 ( 10 )	20	48.6	46.6	45.6 ( 45.5 )	58.8
	男	104	54	28 ( 9 )	22	52	24	16 ( 5 )	12	50.0	44.4	57.1 ( 55.6 )	54.5
	女	75	34	29 ( 13 )	12	35	17	10 ( 5 )	8	46.7	50.0	34.5 ( 38.5 )	66.7
気仙沼	計	212	86	74 ( 35 )	52	122	52	36 ( 17 )	34	57.5	60.5	48.6 ( 48.6 )	65.4
	男	118	44	38 ( 17 )	36	75	32	18 ( 11 )	25	63.6	72.7	47.4 ( 64.7 )	69.4
	女	94	42	36 ( 18 )	16	47	20	18 ( 6 )	9	50.0	47.6	50.0 ( 33.3 )	56.3

(注1) 県内他管内欄の( )欄は、仙台市希望者数を内数で計上。

# 宮城県高等学校卒業予定者の就職(内定)率の推移

(各月末現在)

1  
5  
1



	14年3月	15年3月	16年3月	17年3月	18年3月	19年3月	20年3月	21年3月	22年3月	23年3月	24年3月	25年3月	26年3月	27年3月	28年4月
◆ 9月末	20.9	16.7	21.0	25.0	26.3	34.9	35.4	36.6	23.6	27.5	33.8	38.3	43.3	49.7	51.3
■ 10月末	33.6	30.3	35.5	39.3	43.4	53.9	55.4	56.4	41.8	44.2	53.9	65.8	68.6	74.1	
▲ 11月末	41.2	40.0	44.1	48.4	56.9	65.0	67.8	66.4	51.8	55.1	71.0	81.6	82.1	85.0	
× 12月末	48.5	51.3	56.8	60.9	68.3	75.9	77.2	75.9	61.5	65.6	83.1	88.6	89.1	90.8	
✧ 1月末	58.8	61.7	64.8	69.9	75.9	82.7	82.8	80.8	68.8	70.9	88.1	92.3	92.8	94.3	
● 2月末	72.1	76.9	80.9	83.3	87.9	90.4	91.4	88.4	81.4	82.5	94.7	96.8	97.2	97.5	
⊥ 3月末	81.9	86.6	88.3	92.1	94.2	95.9	95.4	92.9	90.3	86.6	97.8	98.7	98.9	99.2	
— 4月末	85.6	89.9	91.1	93.8	95.9	97.0	96.6	94.3	91.4	88.2	98.1	99.1	99.4	99.6	

\*但し、23年3月卒業の3月末、4月末就職内定率は「参考値」

# 平成28年3月新規高等学校卒業者の産業別求人受理状況

(平成27年9月末現在)

宮城労働局職業安定部職業安定課

産 業 別		求人数	前年同月	前年同月差	増減比(%)	
産	A, B 農, 林, 漁業(01~04)	61	57	4	7.0	
	C 鉱業, 採石業, 砂利採取業(05)	4	9	▲5	▲55.6	
	D 建設業(06~08)	1,374	1,292	82	6.3	
	業	E 製造業(09~32)	1,969	1,792	177	9.9
		09 食料品製造業	509	486	23	4.7
		10 飲料・たばこ・飼料製造業	27	23	4	17.4
		11 繊維工業	111	126	▲15	▲11.9
		12 木材・木製品製造業(家具除く)	32	44	▲12	▲27.3
		13 家具・装備品製造業	15	25	▲10	▲40.0
		14 パルプ・紙・紙加工品製造業	38	27	11	40.7
		15 印刷・同関連業	38	38	0	0.0
		16 化学工業	22	21	1	4.8
		17 石油製品・石炭製品製造業	6	7	▲1	▲14.3
		18 プラスチック製品製造業	135	142	▲7	▲4.9
		19 ゴム製品製造業	29	35	▲6	▲17.1
		21 窯業・土石製品製造業	39	43	▲4	▲9.3
		22 鉄鋼業	26	22	4	18.2
		23 非鉄金属製造業	29	37	▲8	▲21.6
		24 金属製品製造業	134	116	18	15.5
		25 はん用機械器具製造業	55	47	8	17.0
		26 生産用機械器具製造業	82	54	28	51.9
		27 業務用機械器具製造業	27	29	▲2	▲6.9
		28 電子部品・デバイス・電子回路製造業	150	95	55	57.9
		29 電気機械器具製造業	76	77	▲1	▲1.3
	30 情報通信機械器具製造業	125	116	9	7.8	
	31 輸送用機械器具製造業	239	161	78	48.4	
	20,32 その他の製造業	25	21	4	19.0	
	別	F 電気・ガス・熱供給・水道業(33~36)	172	112	60	53.6
		G 情報通信業(37~41)	77	57	20	35.1
		H 運輸業, 郵便業(42~49)	313	271	42	15.5
		I 卸売業, 小売業(50~61)	1,283	1,222	61	5.0
			50~55 卸売業	364	326	38
56~61 小売業			919	896	23	2.6
J 金融業, 保険業(62~67)		33	35	▲2	▲5.7	
K 不動産業, 物品賃貸業(68~70)		87	61	26	42.6	
L 学術研究, 専門・技術サービス業(71~74)		105	93	12	12.9	
M 宿泊業, 飲食サービス業(75~77)		849	785	64	8.2	
		75 宿泊業	358	359	▲1	▲0.3
		76,77 飲食サービス業	491	426	65	15.3
N 生活関連サービス業, 娯楽業(78~80)		431	493	▲62	▲12.6	
O 教育, 学習支援業(81, 82)	4	3	1	33.3		
P 医療, 福祉(83~85)	1,080	1,027	53	5.2		
Q 複合サービス事業(86, 87)	143	164	▲21	▲12.8		
R サービス業(他に分類されないもの)(88~96)	895	877	18	2.1		
S, T 公務(他に分類されるものを除く)・その他(97, 98, 99)	0	7	▲7	▲100.0		
合 計		8,880	8,357	523	6.3	

(注) 県内のハローワークで受付けた求人で、▲印は減少の表示である。

# 平成28年3月新規高等学校卒業者の職業別・規模別求人受理状況

(平成27年9月末現在)

宮城労働局職業安定部職業安定課

職業・規模別		求人数	前年同月	前年同月差	増減比(%)
職業別	A, B 専門的、技術的、管理的職業(01~24)	812	711	101	14.2
	C 事務的職業(25~31)	674	735	▲ 61	▲ 8.3
	D 販売職業(32~34)	952	933	19	2.0
	E サービスの職業	2,344	2,326	18	0.8
	38 理容・美容師見習等	153	238	▲ 85	▲ 35.7
	39 調理師見習等	475	431	44	10.2
	40 飲食店店員等	720	698	22	3.2
	35~37・41・42 その他	996	959	37	3.9
	H, I, J, K 技能工、採掘、製造、建築の職業	3,673	3,216	457	14.2
	49~64 製造・製作の職業	2,147	1,904	243	12.8
	69・72 定置機関・建設機械運転	334	302	32	10.6
	70・71・73~78 採掘・建設・労務の職業	1,141	983	158	16.1
	65~68 その他	51	27	24	88.9
F, G その他の職業(43~48)	425	436	▲ 11	▲ 2.5	
合計		8,880	8,357	523	6.3
規模別	29 人以下	3,304	3,066	238	7.8
	30~99 人	3,022	2,823	199	7.0
	100~299 人	1,636	1,631	5	0.3
	300~499 人	300	277	23	8.3
	500~999 人	170	162	8	4.9
	1,000 人以上	448	398	50	12.6

(注) 県内のハローワークで受付けた求人で、▲印は減少の表示である。

# 平成28年3月新規高等学校卒業者の安定所別求人状況

(平成27年9月末現在)

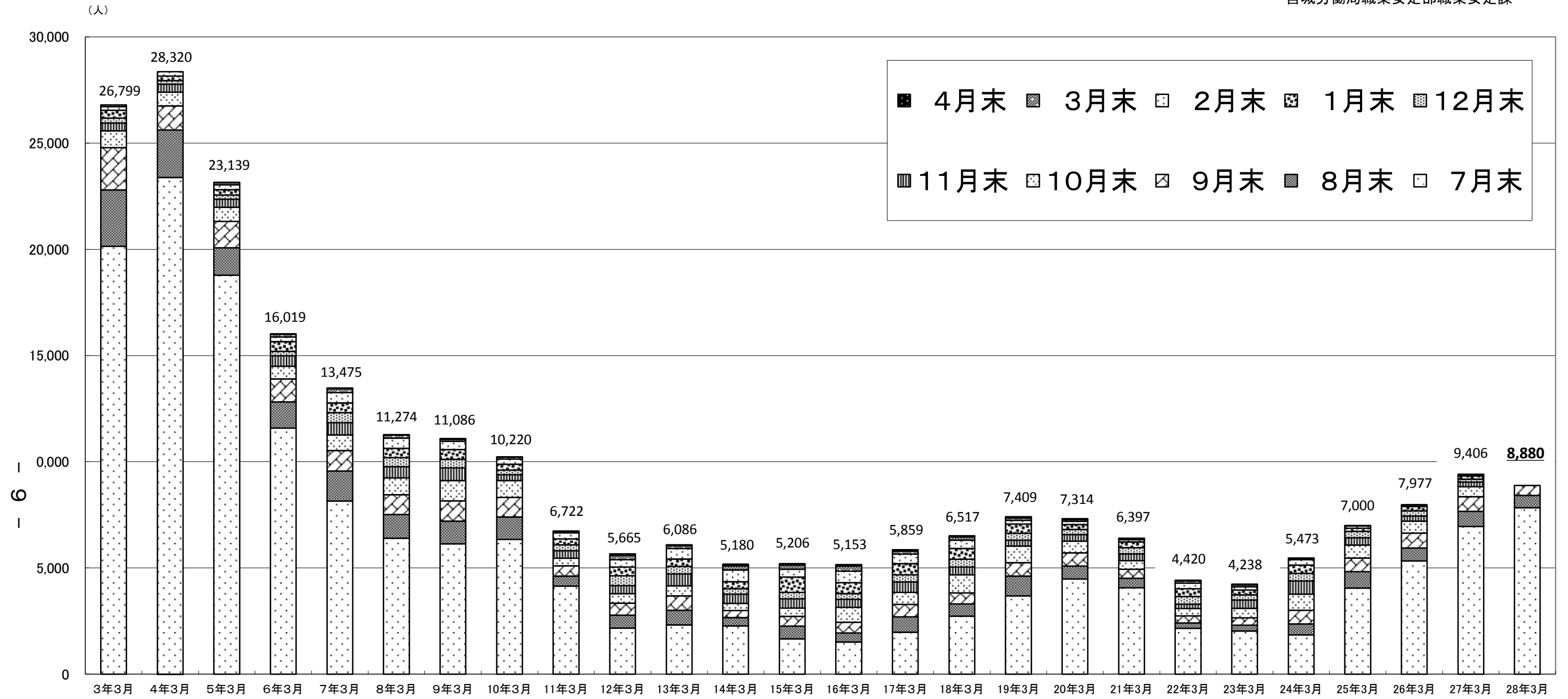
宮城労働局職業安定部職業安定課

安定所	区分		
	求人数		
	計	前年同月	増減比 (%)
県 計	8,880	8,357	6.3
仙 台	4,416	4,113	7.4
(大和)	708	603	17.4
石 巻	750	746	0.5
塩 釜	416	359	15.9
古 川	882	833	5.9
大河原	486	503	▲ 3.4
(白石)	155	163	▲ 4.9
築 館	350	287	22.0
迫	299	278	7.6
気仙沼	418	472	▲ 11.4



# 県内高等学校対象求人月別受理状況

宮城労働局職業安定部職業安定課



	3年3月	4年3月	5年3月	6年3月	7年3月	8年3月	9年3月	10年3月	11年3月	12年3月	13年3月	14年3月	15年3月	16年3月	17年3月	18年3月	19年3月	20年3月	21年3月	22年3月	23年3月	24年3月	25年3月	26年3月	27年3月	28年3月
7月末	20,142	23,379	18,781	11,584	8,142	6,401	6,131	6,338	4,146	2,167	2,314	2,273	1,664	1,510	1,967	2,737	3,687	4,482	4,062	2,159	2,033	1,851	4,053	5,330	6,954	7,834
8月末	22,791	25,609	20,071	12,811	9,560	7,512	7,206	7,402	4,622	2,780	3,007	2,664	2,255	1,937	2,694	3,301	4,621	5,091	4,512	2,413	2,302	2,361	4,825	5,943	7,662	8,408
9月末	24,787	26,751	21,316	13,899	10,530	8,447	8,162	8,324	5,099	3,337	3,689	2,991	2,715	2,441	3,285	3,826	5,246	5,710	4,938	2,748	2,647	3,009	5,473	6,643	8,357	8,880
10月末	25,579	27,399	21,979	14,489	11,259	9,244	9,108	9,110	5,460	3,794	4,152	3,333	3,108	3,141	3,852	4,669	6,033	6,267	5,343	3,091	3,096	3,766	6,074	7,204	8,825	
11月末	25,946	27,770	22,355	14,984	11,833	9,772	9,715	9,391	5,814	4,170	4,725	3,763	3,545	3,524	4,344	5,044	6,306	6,568	5,666	3,297	3,489	4,389	6,418	7,443	9,040	
12月末	26,173	27,940	22,551	15,195	12,310	10,195	10,116	9,610	6,094	4,626	5,070	4,018	3,852	3,788	4,674	5,414	6,625	6,819	5,955	3,656	3,736	4,738	6,722	7,685	9,185	
1月末	26,542	28,154	22,806	15,654	12,767	10,634	10,577	9,879	6,363	5,044	5,427	4,356	4,569	4,307	5,204	5,917	7,071	7,044	6,228	4,022	3,957	5,133	6,874	7,897	9,326	
2月末	26,720	28,367	23,038	15,871	13,248	11,112	10,967	10,127	6,649	5,391	5,917	4,899	4,934	4,851	5,648	6,303	7,243	7,198	6,331	4,279	4,107	5,393	6,978	7,965	9,394	
3月末	26,799	28,320	23,136	15,994	13,440	11,247	11,057	10,215	6,718	5,586	6,048	5,100	5,131	5,085	5,789	6,458	7,353	7,271	6,379	4,388	4,203	5,457	7,000	7,977	9,403	
4月末	26,799	28,320	23,139	16,019	13,475	11,274	11,086	10,220	6,722	5,665	6,086	5,180	5,206	5,153	5,859	6,517	7,409	7,314	6,397	4,420	4,238	5,473	7,000	7,977	9,406	