



ひと、くらし、みらいのために

宮城労働局

Miyagi Labour Bureau

http://miyagi-roudoukyoku.jsite.mhlw.go.jp/

# Press Release

報道関係者 各位

平成27年11月26日  
 宮城労働局職業安定部職業安定課  
 課長 菅原 力三  
 職業紹介係 守(もり)直樹  
 電話 022(299)8061

## 平成28年3月新規高卒者の求人・求職・就職(内定)の状況について — 平成27年10月末現在 —

～ **就職内定率75.4%** 前年同月比**1.3ポイント増加** ～

<求職者数 4,270人(前年同月比1.0%増)、就職(内定)者数 3,218人(前年同月比2.6%増)>

### 【内定率の内訳】

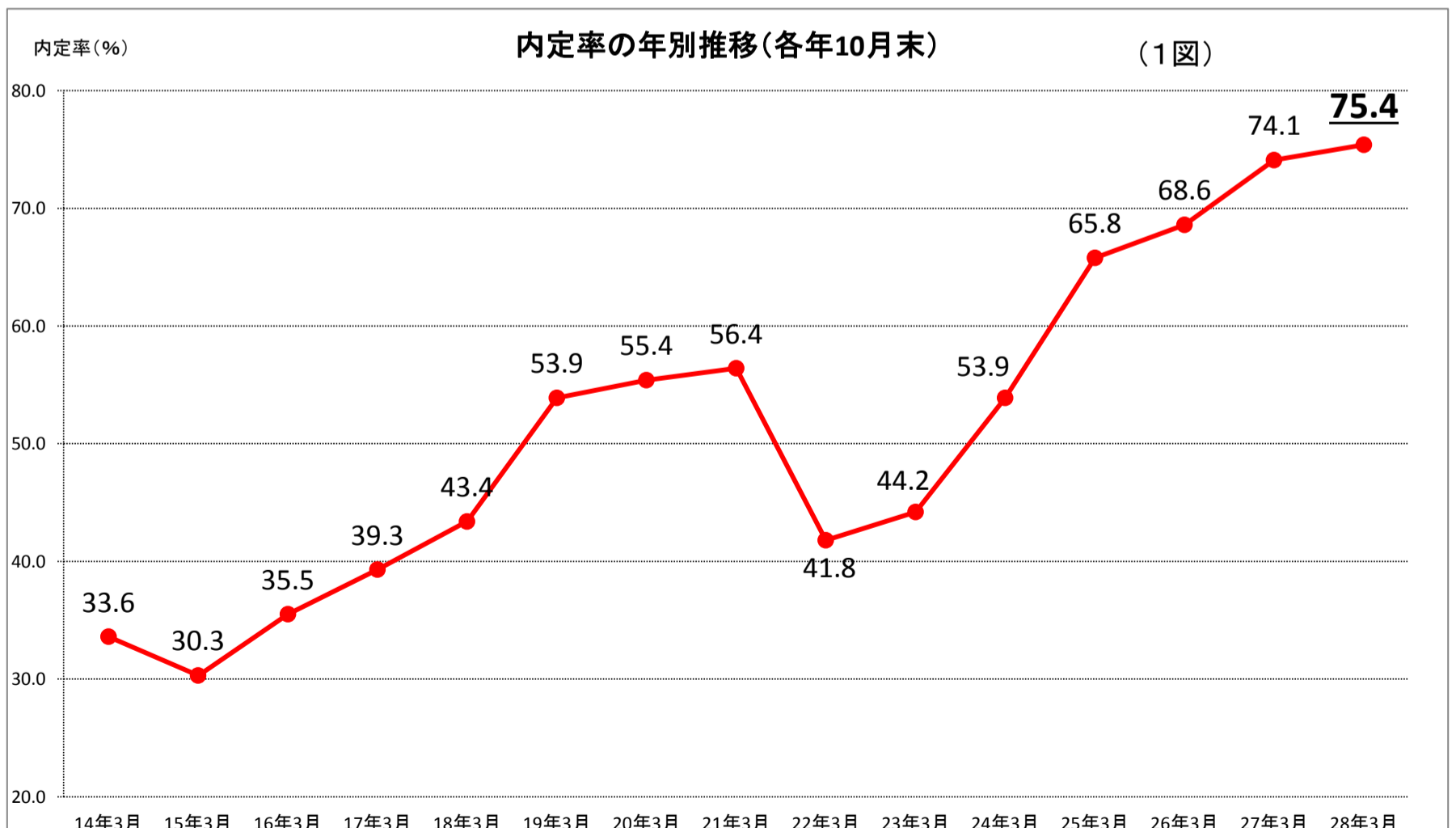
① 県内への就職希望者の状況 72.6%(前年同月比1.6P増)

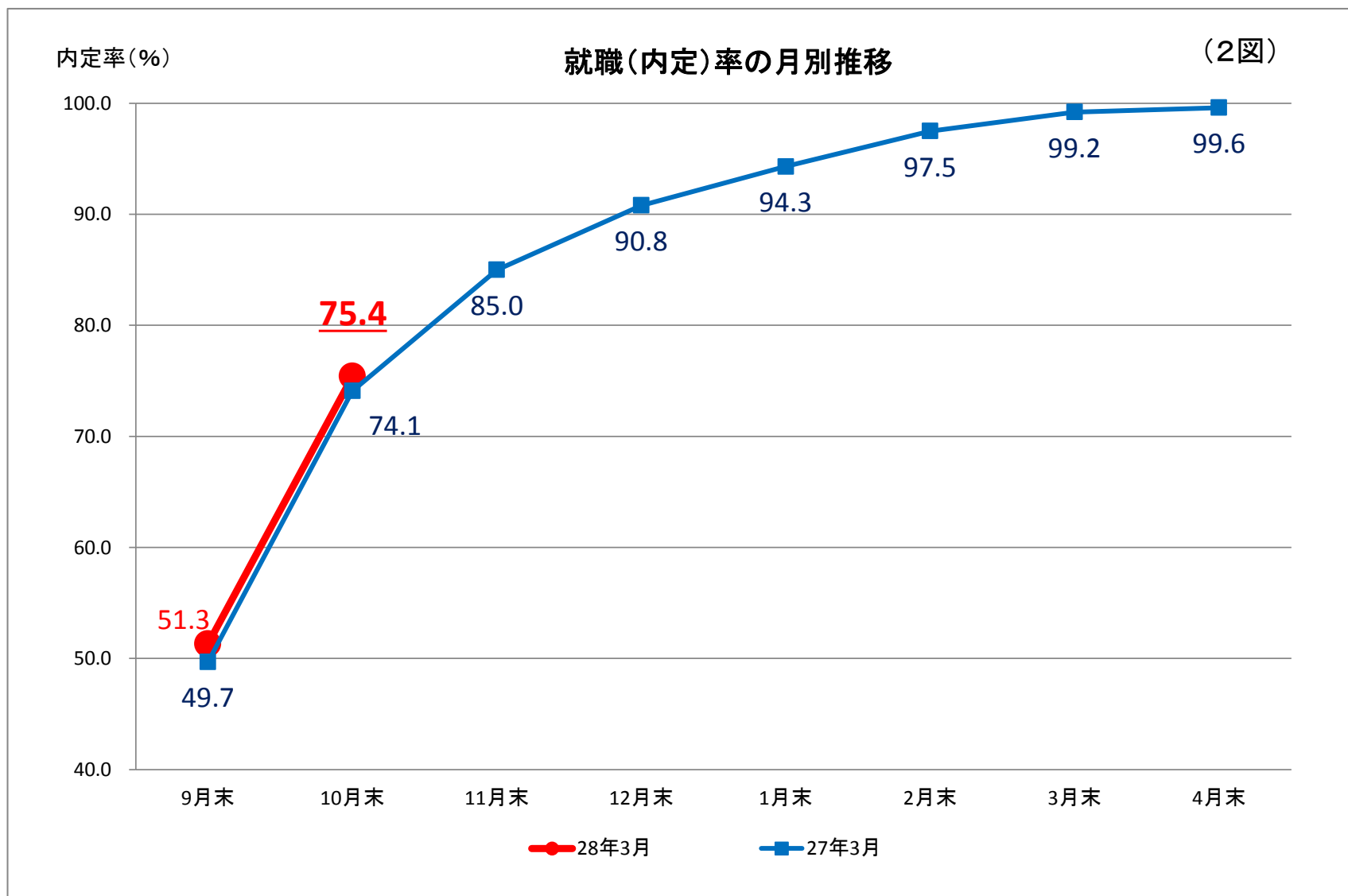
<求職者数 3,469人(前年同月比 0.3%増)、就職(内定)者数 2,517人(前年同月比 2.6%増)>

② 県外への就職希望者の状況 87.5%(前年同月比 ▲0.8P減)

<求職者数 801人(前年同月比 3.9%増)、就職(内定)者数 701人(前年同月比 2.9%増)>

※平成28年3月新規高卒者の選考・採用内定開始期日は、平成27年9月16日以降となっています。





	9月末	10月末	11月末	12月末	1月末	2月末	3月末	4月末
28年3月	51.3	75.4						
27年3月	49.7	74.1	85.0	90.8	94.3	97.5	99.2	99.6

【留意点】

- ※ 平成28年3月新規高卒者の選考・採用内定開始期日は、平成27年9月16日以降となっている。
- ※ 「求職者数」とは、学校又はハローワークによる紹介を希望する者の数。
- ※ 「就職(内定)者数」とは、学校又はハローワークの紹介によって内定した者の数。
- ※ 「就職(内定)率」は、「就職(内定)者数」を「求職者数」で除したもの。
- ※ 本調査には、「公務員」・「縁故就職」を希望する者及び内定した者の数を含まないため、宮城県教育委員会公表の「求職者数」・「就職(内定)者数」・「就職(内定)率」の各数値とは異なる。

# 平成28年3月新規高等学校卒業者の就職(内定)状況

(平成27年10月末現在)

( 総 括 )

宮城労働局職業安定部職業安定課

卒業年次	性別	卒業 予定者数	求人数 (県内)	求職者数			就職(内定)者数			県内求 人倍率	就職(内定)率(%)		
				合計	県内	県外	合計	県内	県外		合計	県内	県外
28 年 3 月 卒	計	20,380	9,239	4,270	3,469	801	3,218	2,517	701	2.66	75.4	72.6	87.5
	男	10,294		2,332	1,839	493	1,849	1,409	440		79.3	76.6	89.2
	女	10,086		1,938	1,630	308	1,369	1,108	261		70.6	68.0	84.7
27 年 3 月 卒	計	20,532	8,825	4,229	3,458	771	3,135	2,454	681	2.55	74.1	71.0	88.3
	男	10,371		2,309	1,827	482	1,789	1,347	442		77.5	73.7	91.7
	女	10,161		1,920	1,631	289	1,346	1,107	239		70.1	67.9	82.7
対前年同月 増減率(差)		▲ 0.7	4.7	1.0	0.3	3.9	2.6	2.6	2.9	0.11	1.3	1.6	▲ 0.8

- (注) 1 県内のハローワーク又は高等学校が取り扱った数である。  
 2 ▲印は減少の表示。  
 3 卒業予定者数は「進路見込・求職動向調査(平成27年5月15日現在)」による。  
 4 「県内求人倍率」は県内のハローワークで受付けた求人数を県内求職者数で除したものの。

# 平成28年3月新規学卒者の安定所別職業紹介状況

(平成27年10月末現在)

宮城労働局職業安定部職業安定課

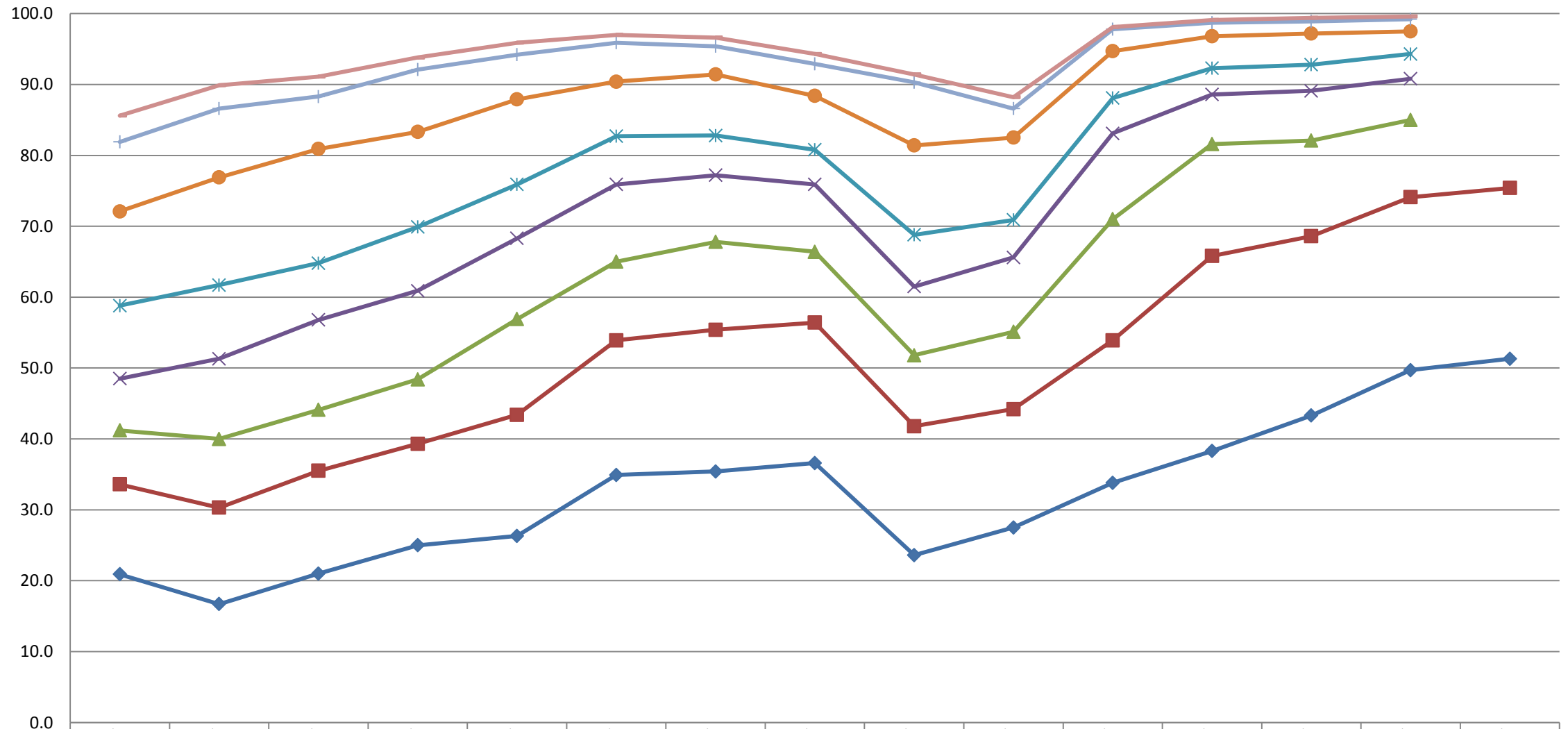
		求 職 者 数				就職(内定)者数				就職(内定)率 %			
		合 計	管 内	県内他管内	県 外	合 計	管 内	県内他管内	県 外	合 計	管 内	県内他管内	県 外
県計	計	4,270	2,216	1,253 ( 596 )	801	3,218	1,551	966 ( 465 )	701	75.4	70.0	77.1 ( 78.0 )	87.5
	男	2,332	1,167	672 ( 303 )	493	1,849	876	533 ( 251 )	440	79.3	75.1	79.3 ( 82.8 )	89.2
	女	1,938	1,049	581 ( 293 )	308	1,369	675	433 ( 214 )	261	70.6	64.3	74.5 ( 73.0 )	84.7
仙台	計	1,492	1,028	132 ( 0 )	332	1,083	671	112 ( 0 )	300	72.6	65.3	84.8 ( - )	90.4
	男	762	491	65 ( 0 )	206	613	369	54 ( 0 )	190	80.4	75.2	83.1 ( - )	92.2
	女	730	537	67 ( 0 )	126	470	302	58 ( 0 )	110	64.4	56.2	86.6 ( - )	87.3
(大和)	計	148	56	81 ( 56 )	11	128	53	66 ( 56 )	9	86.5	94.6	81.5 ( 100.0 )	81.8
	男	92	35	50 ( 34 )	7	81	34	41 ( 34 )	6	88.0	97.1	82.0 ( 100.0 )	85.7
	女	56	21	31 ( 22 )	4	47	19	25 ( 22 )	3	83.9	90.5	80.6 ( 100.0 )	75.0
石巻	計	487	302	124 ( 68 )	61	330	212	77 ( 45 )	41	67.8	70.2	62.1 ( 66.2 )	67.2
	男	290	183	67 ( 30 )	40	206	130	48 ( 26 )	28	71.0	71.0	71.6 ( 86.7 )	70.0
	女	197	119	57 ( 38 )	21	124	82	29 ( 19 )	13	62.9	68.9	50.9 ( 50.0 )	61.9
塩釜	計	246	63	145 ( 129 )	38	174	41	103 ( 91 )	30	70.7	65.1	71.0 ( 70.5 )	78.9
	男	113	36	56 ( 55 )	21	77	25	36 ( 35 )	16	68.1	69.4	64.3 ( 63.6 )	76.2
	女	133	27	89 ( 74 )	17	97	16	67 ( 56 )	14	72.9	59.3	75.3 ( 75.7 )	82.4
古川	計	720	329	293 ( 104 )	98	598	264	241 ( 94 )	93	83.1	80.2	82.3 ( 90.4 )	94.9
	男	426	190	169 ( 55 )	67	356	155	137 ( 51 )	64	83.6	81.6	81.1 ( 92.7 )	95.5
	女	294	139	124 ( 49 )	31	242	109	104 ( 43 )	29	82.3	78.4	83.9 ( 87.8 )	93.5
大河原	計	419	161	176 ( 112 )	82	297	112	116 ( 71 )	69	70.9	69.6	65.9 ( 63.4 )	84.1
	男	194	74	83 ( 48 )	37	144	52	61 ( 36 )	31	74.2	70.3	73.5 ( 75.0 )	83.8
	女	225	87	93 ( 64 )	45	153	60	55 ( 35 )	38	68.0	69.0	59.1 ( 54.7 )	84.4
(白石)	計	194	33	103 ( 40 )	58	170	24	91 ( 36 )	55	87.6	72.7	88.3 ( 90.0 )	94.8
	男	161	23	90 ( 36 )	48	143	15	81 ( 33 )	47	88.8	65.2	90.0 ( 91.7 )	97.9
	女	33	10	13 ( 4 )	10	27	9	10 ( 3 )	8	81.8	90.0	76.9 ( 75.0 )	80.0
築館	計	165	58	72 ( 22 )	35	127	37	60 ( 19 )	30	77.0	63.8	83.3 ( 86.4 )	85.7
	男	65	28	26 ( 8 )	11	47	17	21 ( 6 )	9	72.3	60.7	80.8 ( 75.0 )	81.8
	女	100	30	46 ( 14 )	24	80	20	39 ( 13 )	21	80.0	66.7	84.8 ( 92.9 )	87.5
迫	計	186	96	54 ( 22 )	36	132	60	42 ( 17 )	30	71.0	62.5	77.8 ( 77.3 )	83.3
	男	110	60	28 ( 12 )	22	81	38	24 ( 9 )	19	73.6	63.3	85.7 ( 75.0 )	86.4
	女	76	36	26 ( 10 )	14	51	22	18 ( 8 )	11	67.1	61.1	69.2 ( 80.0 )	78.6
気仙沼	計	213	90	73 ( 43 )	50	179	77	58 ( 36 )	44	84.0	85.6	79.5 ( 83.7 )	88.0
	男	119	47	38 ( 25 )	34	101	41	30 ( 21 )	30	84.9	87.2	78.9 ( 84.0 )	88.2
	女	94	43	35 ( 18 )	16	78	36	28 ( 15 )	14	83.0	83.7	80.0 ( 83.3 )	87.5

(注1) 県内他管内欄の( )欄は、仙台市希望者数を内数で計上。

# 宮城県高等学校卒業予定者の就職(内定)率の推移

(各月末現在)

1  
5  
1



	14年3月	15年3月	16年3月	17年3月	18年3月	19年3月	20年3月	21年3月	22年3月	23年3月	24年3月	25年3月	26年3月	27年3月	28年4月
◆ 9月末	20.9	16.7	21.0	25.0	26.3	34.9	35.4	36.6	23.6	27.5	33.8	38.3	43.3	49.7	51.3
■ 10月末	33.6	30.3	35.5	39.3	43.4	53.9	55.4	56.4	41.8	44.2	53.9	65.8	68.6	74.1	75.4
▲ 11月末	41.2	40.0	44.1	48.4	56.9	65.0	67.8	66.4	51.8	55.1	71.0	81.6	82.1	85.0	
× 12月末	48.5	51.3	56.8	60.9	68.3	75.9	77.2	75.9	61.5	65.6	83.1	88.6	89.1	90.8	
✧ 1月末	58.8	61.7	64.8	69.9	75.9	82.7	82.8	80.8	68.8	70.9	88.1	92.3	92.8	94.3	
● 2月末	72.1	76.9	80.9	83.3	87.9	90.4	91.4	88.4	81.4	82.5	94.7	96.8	97.2	97.5	
⊥ 3月末	81.9	86.6	88.3	92.1	94.2	95.9	95.4	92.9	90.3	86.6	97.8	98.7	98.9	99.2	
— 4月末	85.6	89.9	91.1	93.8	95.9	97.0	96.6	94.3	91.4	88.2	98.1	99.1	99.4	99.6	

\*但し、23年3月卒業の3月末、4月末就職内定率は「参考値」



# 平成28年3月新規高等学校卒業者の職業別・規模別求人受理状況

(平成27年10月末現在)

宮城労働局職業安定部職業安定課

職業・規模別		求人数	前年同月	前年同月差	増減比(%)
職業別	A, B 専門的、技術的、管理的職業(01~24)	838	727	111	15.3
	C 事務的職業(25~31)	712	799	▲ 87	▲ 10.9
	D 販売職業(32~34)	997	983	14	1.4
	E サービスの職業	2,407	2,405	2	0.1
	38 理容・美容師見習等	157	240	▲ 83	▲ 34.6
	39 調理師見習等	491	444	47	10.6
	40 飲食店店員等	731	735	▲ 4	▲ 0.5
	35~37・41・42 その他	1,028	986	42	4.3
	H, I, J, K 技能工、採掘、製造、建築の職業	3,853	3,441	412	12.0
	49~64 製造・製作の職業	2,267	2,016	251	12.5
	69・72 定置機関・建設機械運転	340	316	24	7.6
	70・71・73~78 採掘・建設・労務の職業	1,195	1,077	118	11.0
	65~68 その他	51	32	19	59.4
F, G その他の職業(43~48)	432	470	▲ 38	▲ 8.1	
合計		9,239	8,825	414	4.7
規模別	29 人以下	3,509	3,299	210	6.4
	30~99 人	3,127	2,991	136	4.5
	100~299 人	1,663	1,681	▲ 18	▲ 1.1
	300~499 人	306	286	20	7.0
	500~999 人	170	166	4	2.4
	1,000 人以上	464	402	62	15.4

(注) 県内のハローワークで受付けた求人で、▲印は減少の表示である。

# 平成28年3月新規高等学校卒業者の安定所別求人状況

(平成27年10月末現在)

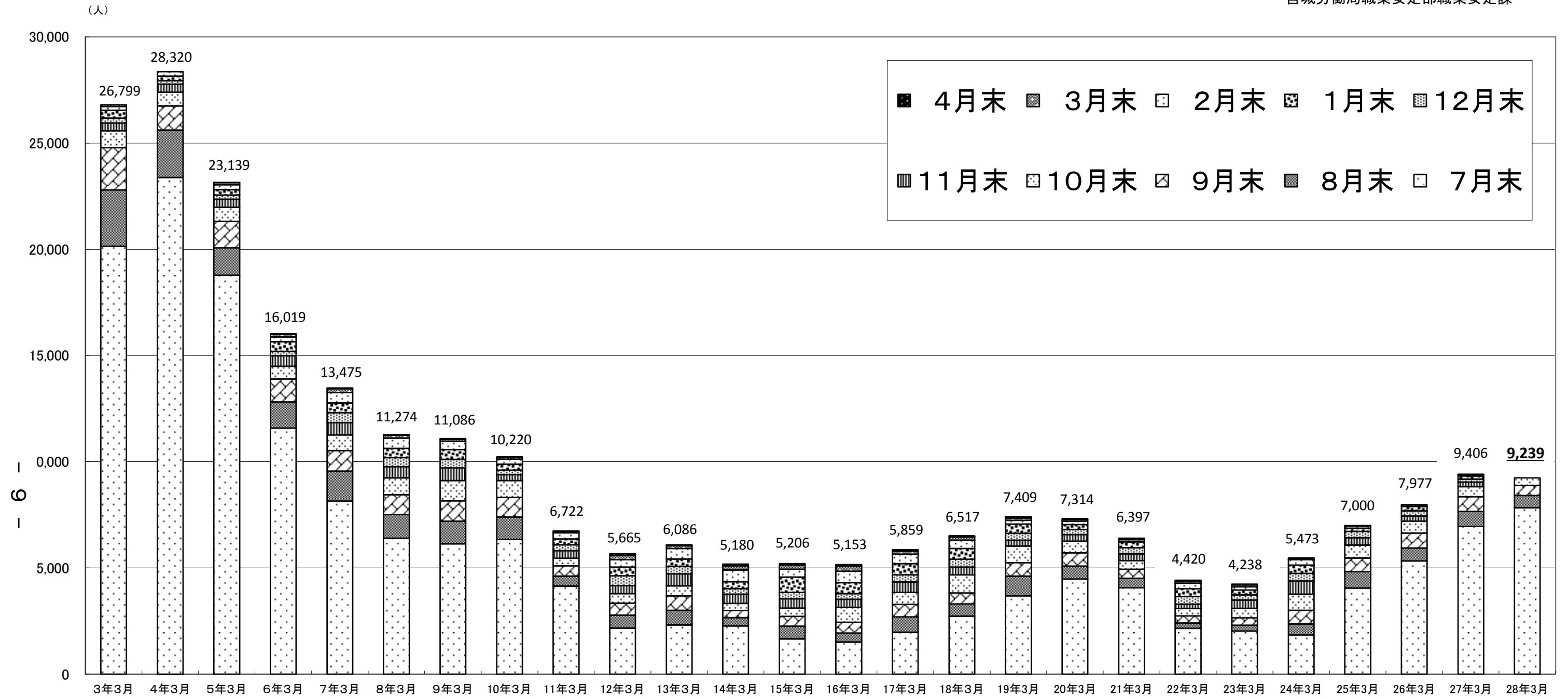
宮城労働局職業安定部職業安定課

安定所 区分	求人数		
	計	前年同月	増減比 (%)
県 計	9,239	8,825	4.7
仙 台	4,601	4,363	5.5
(大和)	719	633	13.6
石 巻	797	807	▲ 1.2
塩 釜	436	390	11.8
古 川	906	866	4.6
大河原	518	540	▲ 4.1
(白石)	159	168	▲ 5.4
築 館	359	293	22.5
迫	308	280	10.0
気仙沼	436	485	▲ 10.1



# 県内高等学校対象求人月別受理状況

宮城労働局職業安定部職業安定課



	3年3月	4年3月	5年3月	6年3月	7年3月	8年3月	9年3月	10年3月	11年3月	12年3月	13年3月	14年3月	15年3月	16年3月	17年3月	18年3月	19年3月	20年3月	21年3月	22年3月	23年3月	24年3月	25年3月	26年3月	27年3月	28年3月
7月末	20,142	23,379	18,781	11,584	8,142	6,401	6,131	6,338	4,146	2,167	2,314	2,273	1,664	1,510	1,967	2,737	3,687	4,482	4,062	2,159	2,033	1,851	4,053	5,330	6,954	7,834
8月末	22,791	25,609	20,071	12,811	9,560	7,512	7,206	7,402	4,622	2,780	3,007	2,664	2,255	1,937	2,694	3,301	4,621	5,091	4,512	2,413	2,302	2,361	4,825	5,943	7,662	8,408
9月末	24,787	26,751	21,316	13,899	10,530	8,447	8,162	8,324	5,099	3,337	3,689	2,991	2,715	2,441	3,285	3,826	5,246	5,710	4,938	2,748	2,647	3,009	5,473	6,643	8,357	8,880
10月末	25,579	27,399	21,979	14,489	11,259	9,244	9,108	9,110	5,460	3,794	4,152	3,333	3,108	3,141	3,852	4,669	6,033	6,267	5,343	3,091	3,096	3,766	6,074	7,204	8,825	9,239
11月末	25,946	27,770	22,355	14,984	11,833	9,772	9,715	9,391	5,814	4,170	4,725	3,763	3,545	3,524	4,344	5,044	6,306	6,568	5,666	3,297	3,489	4,389	6,418	7,443	9,040	
12月末	26,173	27,940	22,551	15,195	12,310	10,195	10,116	9,610	6,094	4,626	5,070	4,018	3,852	3,788	4,674	5,414	6,625	6,819	5,955	3,656	3,736	4,738	6,722	7,685	9,185	
1月末	26,542	28,154	22,806	15,654	12,767	10,634	10,577	9,879	6,363	5,044	5,427	4,356	4,569	4,307	5,204	5,917	7,071	7,044	6,228	4,022	3,957	5,133	6,874	7,897	9,326	
2月末	26,720	28,367	23,038	15,871	13,248	11,112	10,967	10,127	6,649	5,391	5,917	4,899	4,934	4,851	5,648	6,303	7,243	7,198	6,331	4,279	4,107	5,393	6,978	7,965	9,394	
3月末	26,799	28,320	23,136	15,994	13,440	11,247	11,057	10,215	6,718	5,586	6,048	5,100	5,131	5,085	5,789	6,458	7,353	7,271	6,379	4,388	4,203	5,457	7,000	7,977	9,403	
4月末	26,799	28,320	23,139	16,019	13,475	11,274	11,086	10,220	6,722	5,665	6,086	5,180	5,206	5,153	5,859	6,517	7,409	7,314	6,397	4,420	4,238	5,473	7,000	7,977	9,406	