



ひと、暮らし、みらいのために

宮城労働局

Miyagi Labour Bureau

http://miyagi-roudoukyoku.jsite.mhlw.go.jp/

# Press Release

報道関係者 各位

平成27年12月24日

宮城労働局職業安定部職業安定課

課長 菅原 力三

職業紹介係 守(もり) 直樹

電話 022(299)8061

## 平成28年3月新規高卒者の求人・求職・就職(内定)の状況について — 平成27年11月末現在 —

### ～ 就職内定率87.0% 前年同月比2.0ポイント増加 ～

<求職者数 4,268人(前年同月比1.3%増)、就職(内定)者数 3,714人(前年同月比3.7%増)>

#### 【内定率の内訳】

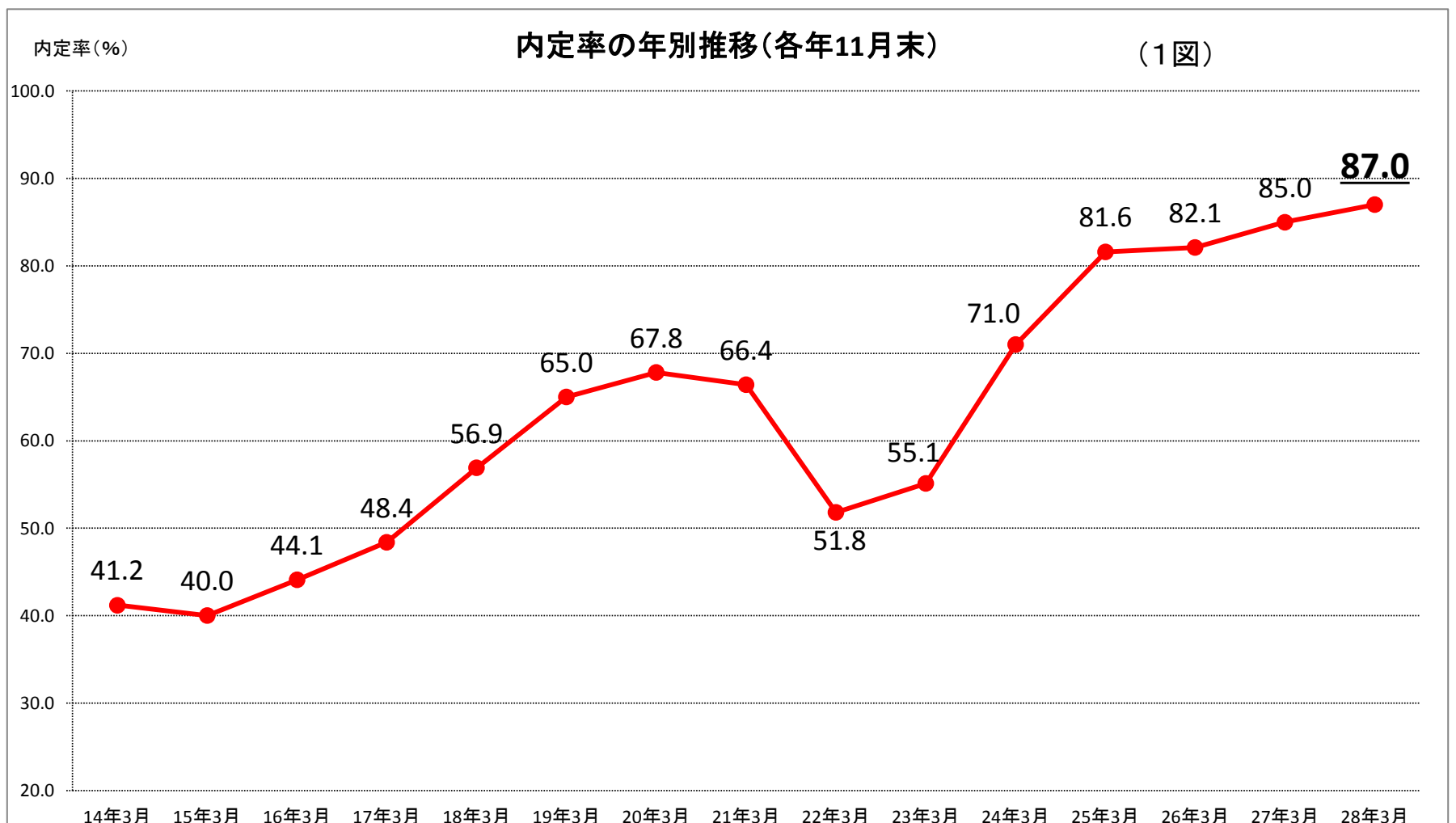
① 県内への就職希望者の状況 85.4%(前年同月比2.5P増)

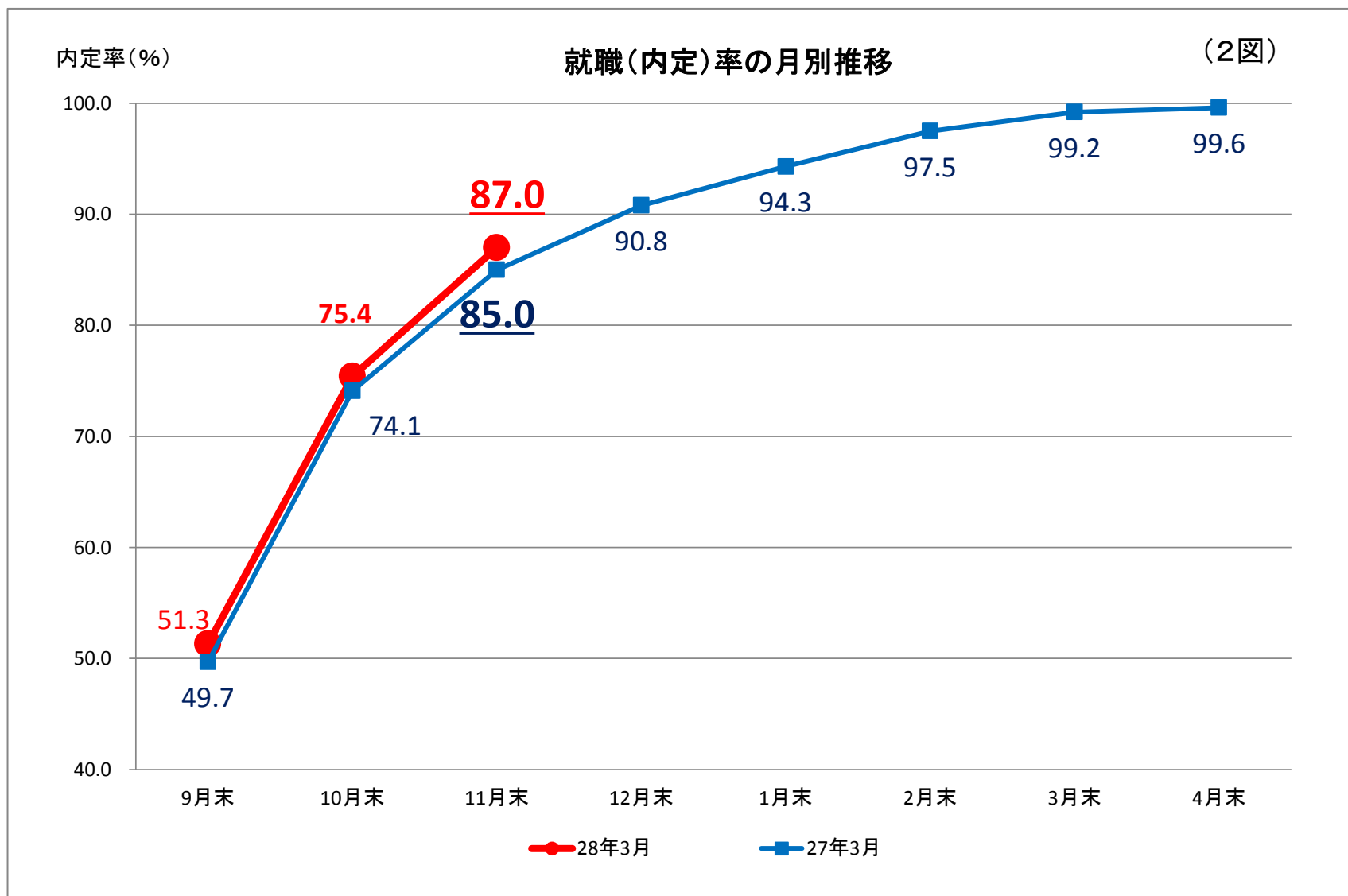
<求職者数 3,456人(前年同月比 0.7%増)、就職(内定)者数 2,950人(前年同月比 3.7%増)>

② 県外への就職希望者の状況 94.1%(前年同月比 ▲0.2P減)

<求職者数 812人(前年同月比 3.7%増)、就職(内定)者数 764人(前年同月比 3.5%増)>

※平成28年3月新規高卒者の選考・採用内定開始期日は、平成27年9月16日以降となっています。





	9月末	10月末	11月末	12月末	1月末	2月末	3月末	4月末
28年3月	51.3	75.4	87.0					
27年3月	49.7	74.1	85.0	90.8	94.3	97.5	99.2	99.6

**【留意点】**

- ※ 平成28年3月新規高卒者の選考・採用内定開始期日は、平成27年9月16日以降となっている。
- ※ 「求職者数」とは、学校又はハローワークによる紹介を希望する者の数。
- ※ 「就職(内定)者数」とは、学校又はハローワークの紹介によって内定した者の数。
- ※ 「就職(内定)率」は、「就職(内定)者数」を「求職者数」で除したもの。
- ※ 本調査には、「公務員」・「縁故就職」を希望する者及び内定した者の数を含まないため、宮城県教育委員会公表の「求職者数」・「就職(内定)者数」・「就職(内定)率」の各数値とは異なる。

## 平成28年3月新規高等学校卒業者の就職(内定)状況

(平成27年11月末現在)

( 総 括 )

宮城労働局職業安定部職業安定課

卒業年次	性別	卒業 予定者数	求人数 (県内)	求職者数			就職(内定)者数			県内求 人倍率	就職(内定)率(%)		
				合計	県内	県外	合計	県内	県外		合計	県内	県外
28 年 3 月 卒	計	20,380	9,409	4,268	3,456	812	3,714	2,950	764	2.72	87.0	85.4	94.1
	男	10,294		2,339	1,848	491	2,097	1,627	470		89.7	88.0	95.7
	女	10,086		1,929	1,608	321	1,617	1,323	294		83.8	82.3	91.6
27 年 3 月 卒	計	20,532	9,040	4,215	3,432	783	3,582	2,844	738	2.63	85.0	82.9	94.3
	男	10,371		2,308	1,820	488	2,028	1,558	470		87.9	85.6	96.3
	女	10,161		1,907	1,612	295	1,554	1,286	268		81.5	79.8	90.8
対前年同月 増減率(差)		▲ 0.7	4.1	1.3	0.7	3.7	3.7	3.7	3.5	0.09	2.0	2.5	▲ 0.2

- (注) 1 県内のハローワーク又は高等学校が取り扱った数である。  
 2 ▲印は減少の表示。  
 3 卒業予定者数は「進路見込・求職動向調査(平成27年5月15日現在)」による。  
 4 「県内求人倍率」は県内のハローワークで受付けた求人数を県内求職者数で除したものの。  
 5 「県内」は県内に就職を希望する又は県内に所在地を有する企業へ内定した者を、「県外」は県外に就職を希望する又は県外に所在地を有する企業へ内定した者を表す。

# 平成28年3月新規学卒者の安定所別職業紹介状況

(平成27年11月末現在)

宮城労働局職業安定部職業安定課

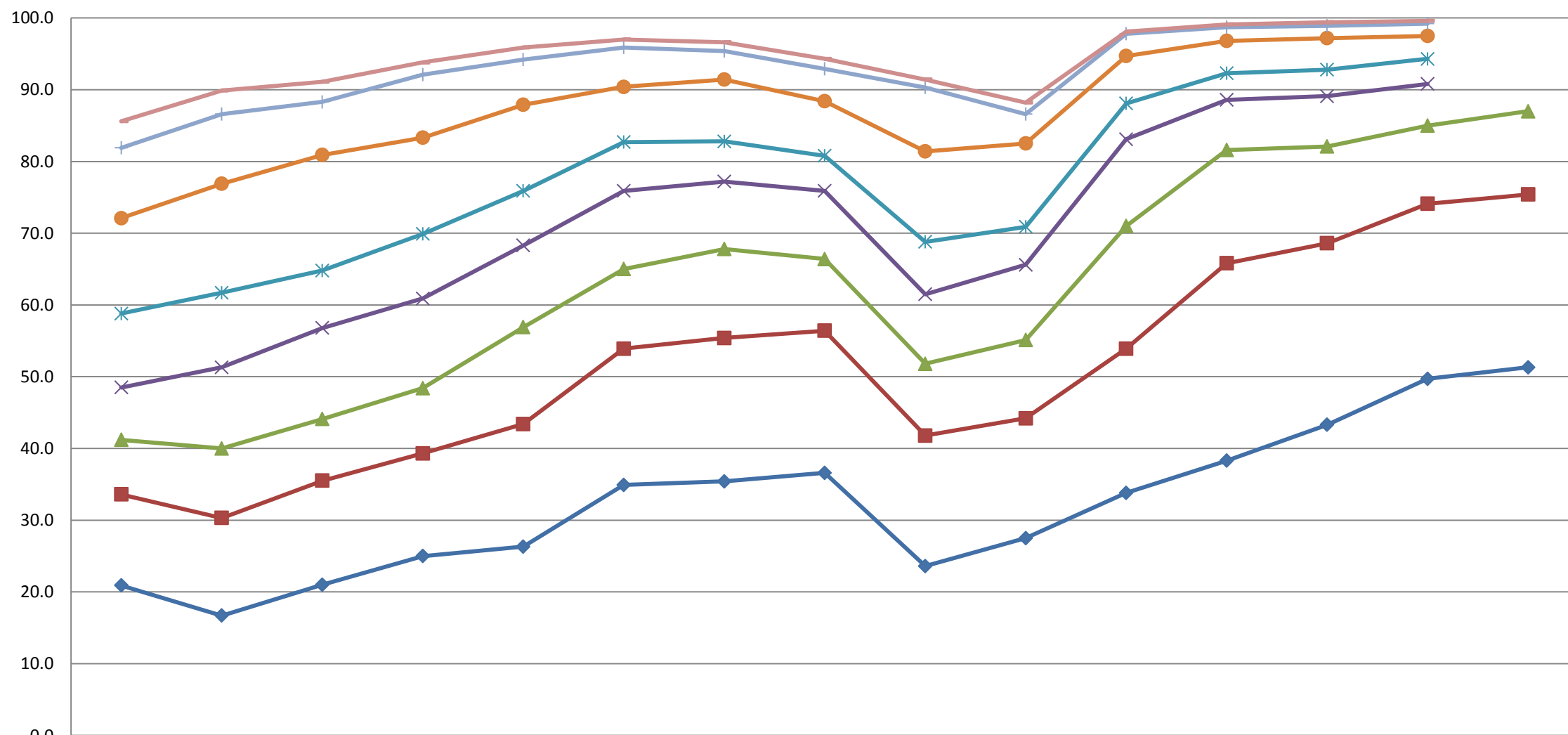
		求 職 者 数				就職(内定)者数				就職(内定)率 %			
		合 計	管 内	県内他管内	県 外	合 計	管 内	県内他管内	県 外	合 計	管 内	県内他管内	県 外
県計	計	4,268	2,208	1,248 ( 589 )	812	3,714	1,837	1,113 ( 519 )	764	87.0	83.2	89.2 ( 88.1 )	94.1
	男	2,339	1,184	664 ( 300 )	491	2,097	1,020	607 ( 275 )	470	89.7	86.1	91.4 ( 91.7 )	95.7
	女	1,929	1,024	584 ( 289 )	321	1,617	817	506 ( 244 )	294	83.8	79.8	86.6 ( 84.4 )	91.6
仙台	計	1,488	1,012	141 ( 0 )	335	1,258	816	124 ( 0 )	318	84.5	80.6	87.9 ( - )	94.9
	男	766	500	65 ( 0 )	201	686	428	60 ( 0 )	198	89.6	85.6	92.3 ( - )	98.5
	女	722	512	76 ( 0 )	134	572	388	64 ( 0 )	120	79.2	75.8	84.2 ( - )	89.6
(大和)	計	148	59	80 ( 58 )	9	141	59	73 ( 51 )	9	95.3	100.0	91.3 ( 87.9 )	100.0
	男	92	38	48 ( 35 )	6	87	38	43 ( 29 )	6	94.6	100.0	89.6 ( 82.9 )	100.0
	女	56	21	32 ( 23 )	3	54	21	30 ( 22 )	3	96.4	100.0	93.8 ( 95.7 )	100.0
石巻	計	485	310	114 ( 59 )	61	399	252	95 ( 49 )	52	82.3	81.3	83.3 ( 83.1 )	85.2
	男	293	190	63 ( 27 )	40	254	159	59 ( 27 )	36	86.7	83.7	93.7 ( 100.0 )	90.0
	女	192	120	51 ( 32 )	21	145	93	36 ( 22 )	16	75.5	77.5	70.6 ( 68.8 )	76.2
塩釜	計	246	64	144 ( 129 )	38	201	44	122 ( 108 )	35	81.7	68.8	84.7 ( 83.7 )	92.1
	男	116	36	60 ( 58 )	20	91	25	48 ( 46 )	18	78.4	69.4	80.0 ( 79.3 )	90.0
	女	130	28	84 ( 71 )	18	110	19	74 ( 62 )	17	84.6	67.9	88.1 ( 87.3 )	94.4
古川	計	722	324	296 ( 112 )	102	671	297	272 ( 104 )	102	92.9	91.7	91.9 ( 92.9 )	100.0
	男	426	188	171 ( 58 )	67	392	173	152 ( 54 )	67	92.0	92.0	88.9 ( 93.1 )	100.0
	女	296	136	125 ( 54 )	35	279	124	120 ( 50 )	35	94.3	91.2	96.0 ( 92.6 )	100.0
大河原	計	415	153	175 ( 109 )	87	345	122	144 ( 90 )	79	83.1	79.7	82.3 ( 82.6 )	90.8
	男	190	71	79 ( 45 )	40	162	54	73 ( 43 )	35	85.3	76.1	92.4 ( 95.6 )	87.5
	女	225	82	96 ( 64 )	47	183	68	71 ( 47 )	44	81.3	82.9	74.0 ( 73.4 )	93.6
(白石)	計	195	38	99 ( 40 )	58	184	32	97 ( 38 )	55	94.4	84.2	98.0 ( 95.0 )	94.8
	男	159	24	86 ( 36 )	49	153	21	85 ( 35 )	47	96.2	87.5	98.8 ( 97.2 )	95.9
	女	36	14	13 ( 4 )	9	31	11	12 ( 3 )	8	86.1	78.6	92.3 ( 75.0 )	88.9
築館	計	170	63	72 ( 22 )	35	153	50	70 ( 22 )	33	90.0	79.4	97.2 ( 100.0 )	94.3
	男	68	30	26 ( 8 )	12	59	23	26 ( 8 )	10	86.8	76.7	100.0 ( 100.0 )	83.3
	女	102	33	46 ( 14 )	23	94	27	44 ( 14 )	23	92.2	81.8	95.7 ( 100.0 )	100.0
迫	計	186	92	56 ( 21 )	38	162	77	52 ( 20 )	33	87.1	83.7	92.9 ( 95.2 )	86.8
	男	110	57	30 ( 11 )	23	101	52	28 ( 11 )	21	91.8	91.2	93.3 ( 100.0 )	91.3
	女	76	35	26 ( 10 )	15	61	25	24 ( 9 )	12	80.3	71.4	92.3 ( 90.0 )	80.0
気仙沼	計	213	93	71 ( 39 )	49	200	88	64 ( 37 )	48	93.9	94.6	90.1 ( 94.9 )	98.0
	男	119	50	36 ( 22 )	33	112	47	33 ( 22 )	32	94.1	94.0	91.7 ( 100.0 )	97.0
	女	94	43	35 ( 17 )	16	88	41	31 ( 15 )	16	93.6	95.3	88.6 ( 88.2 )	100.0

(注1) 県内他管内欄の( )欄は、仙台市希望者数を内数で計上。

# 宮城県高等学校卒業予定者の就職(内定)率の推移

(各月末現在)

1  
5  
1



	14年3月	15年3月	16年3月	17年3月	18年3月	19年3月	20年3月	21年3月	22年3月	23年3月	24年3月	25年3月	26年3月	27年3月	28年3月
◆ 9月末	20.9	16.7	21.0	25.0	26.3	34.9	35.4	36.6	23.6	27.5	33.8	38.3	43.3	49.7	51.3
■ 10月末	33.6	30.3	35.5	39.3	43.4	53.9	55.4	56.4	41.8	44.2	53.9	65.8	68.6	74.1	75.4
▲ 11月末	41.2	40.0	44.1	48.4	56.9	65.0	67.8	66.4	51.8	55.1	71.0	81.6	82.1	85.0	87.0
✕ 12月末	48.5	51.3	56.8	60.9	68.3	75.9	77.2	75.9	61.5	65.6	83.1	88.6	89.1	90.8	
✧ 1月末	58.8	61.7	64.8	69.9	75.9	82.7	82.8	80.8	68.8	70.9	88.1	92.3	92.8	94.3	
● 2月末	72.1	76.9	80.9	83.3	87.9	90.4	91.4	88.4	81.4	82.5	94.7	96.8	97.2	97.5	
⊕ 3月末	81.9	86.6	88.3	92.1	94.2	95.9	95.4	92.9	90.3	86.6	97.8	98.7	98.9	99.2	
— 4月末	85.6	89.9	91.1	93.8	95.9	97.0	96.6	94.3	91.4	88.2	98.1	99.1	99.4	99.6	

\*但し、23年3月卒業の3月末、4月末就職内定率は「参考値」

# 平成28年3月新規高等学校卒業者の産業別求人受理状況

(平成27年11月末現在)

宮城労働局職業安定部職業安定課

産業別		求人数	前年同月	前年同月差	増減比(%)
産 業 別	A, B 農, 林, 漁業(01~04)	66	57	9	15.8
	C 鉱業, 採石業, 砂利採取業(05)	4	9	▲5	▲55.6
	D 建設業(06~08)	1,451	1,423	28	2.0
	E 製造業(09~32)	2,106	1,920	186	9.7
	09 食料品製造業	562	523	39	7.5
	10 飲料・たばこ・飼料製造業	30	25	5	20.0
	11 繊維工業	111	129	▲18	▲14.0
	12 木材・木製品製造業(家具除く)	34	45	▲11	▲24.4
	13 家具・装備品製造業	17	25	▲8	▲32.0
	14 パルプ・紙・紙加工品製造業	40	29	11	37.9
	15 印刷・同関連業	45	46	▲1	▲2.2
	16 化学工業	23	21	2	9.5
	17 石油製品・石炭製品製造業	6	10	▲4	▲40.0
	18 プラスチック製品製造業	144	157	▲13	▲8.3
	19 ゴム製品製造業	29	35	▲6	▲17.1
	21 窯業・土石製品製造業	39	46	▲7	▲15.2
	22 鉄鋼業	26	24	2	8.3
	23 非鉄金属製造業	32	37	▲5	▲13.5
	24 金属製品製造業	145	132	13	9.8
	25 はん用機械器具製造業	66	50	16	32.0
	26 生産用機械器具製造業	86	67	19	28.4
	27 業務用機械器具製造業	30	32	▲2	▲6.3
	28 電子部品・デバイス・電子回路製造業	151	98	53	54.1
	29 電気機械器具製造業	84	78	6	7.7
	30 情報通信機械器具製造業	130	116	14	12.1
	31 輸送用機械器具製造業	249	171	78	45.6
	20,32 その他の製造業	27	24	3	12.5
	F 電気・ガス・熱供給・水道業(33~36)	172	112	60	53.6
	G 情報通信業(37~41)	81	58	23	39.7
	H 運輸業, 郵便業(42~49)	344	307	37	12.1
	I 卸売業, 小売業(50~61)	1,365	1,353	12	0.9
	50~55 卸売業	393	397	▲4	▲1.0
	56~61 小売業	972	956	16	1.7
J 金融業, 保険業(62~67)	35	39	▲4	▲10.3	
K 不動産業, 物品賃貸業(68~70)	93	70	23	32.9	
L 学術研究, 専門・技術サービス業(71~74)	120	106	14	13.2	
M 宿泊業, 飲食サービス業(75~77)	880	833	47	5.6	
75 宿泊業	379	381	▲2	▲0.5	
76,77 飲食サービス業	501	452	49	10.8	
N 生活関連サービス業, 娯楽業(78~80)	443	528	▲85	▲16.1	
O 教育, 学習支援業(81, 82)	6	4	2	50.0	
P 医療, 福祉(83~85)	1,125	1,071	54	5.0	
Q 複合サービス事業(86, 87)	167	179	▲12	▲6.7	
R サービス業(他に分類されないもの)(88~96)	951	964	▲13	▲1.3	
S, T 公務(他に分類されるものを除く)・その他(97, 98, 99)	0	7	▲7	▲100.0	
合計	9,409	9,040	369	4.1	

(注) 県内のハローワークで受付けた求人で、▲印は減少の表示である。

# 平成28年3月新規高等学校卒業者の職業別・規模別求人受理状況

(平成27年11月末現在)

宮城労働局職業安定部職業安定課

職業・規模別		求人数	前年同月	前年同月差	増減比(%)
職業別	A, B 専門的、技術的、管理的職業(01~24)	849	735	114	15.5
	C 事務的職業(25~31)	734	834	▲ 100	▲ 12.0
	D 販売職業(32~34)	1,029	1,001	28	2.8
	E サービスの職業	2,429	2,442	▲ 13	▲ 0.5
	38 理容・美容師見習等	162	247	▲ 85	▲ 34.4
	39 調理師見習等	496	447	49	11.0
	40 飲食店店員等	737	751	▲ 14	▲ 1.9
	35~37・41・42 その他	1,034	997	37	3.7
	H, I, J, K 技能工、採掘、製造、建築の職業	3,932	3,558	374	10.5
	49~64 製造・製作の職業	2,297	2,073	224	10.8
	69・72 定置機関・建設機械運転	347	319	28	8.8
	70・71・73~78 採掘・建設・労務の職業	1,237	1,134	103	9.1
65~68 その他	51	32	19	59.4	
F, G その他の職業(43~48)	436	470	▲ 34	▲ 7.2	
合計		9,409	9,040	369	4.1
規模別	29 人以下	3,613	3,393	220	6.5
	30~99 人	3,185	3,078	107	3.5
	100~299 人	1,670	1,711	▲ 41	▲ 2.4
	300~499 人	306	290	16	5.5
	500~999 人	171	166	5	3.0
	1,000 人以上	464	402	62	15.4

(注) 県内のハローワークで受付けた求人で、▲印は減少の表示である。

## 平成28年3月新規高等学校卒業者の安定所別求人状況

(平成27年11月末現在)

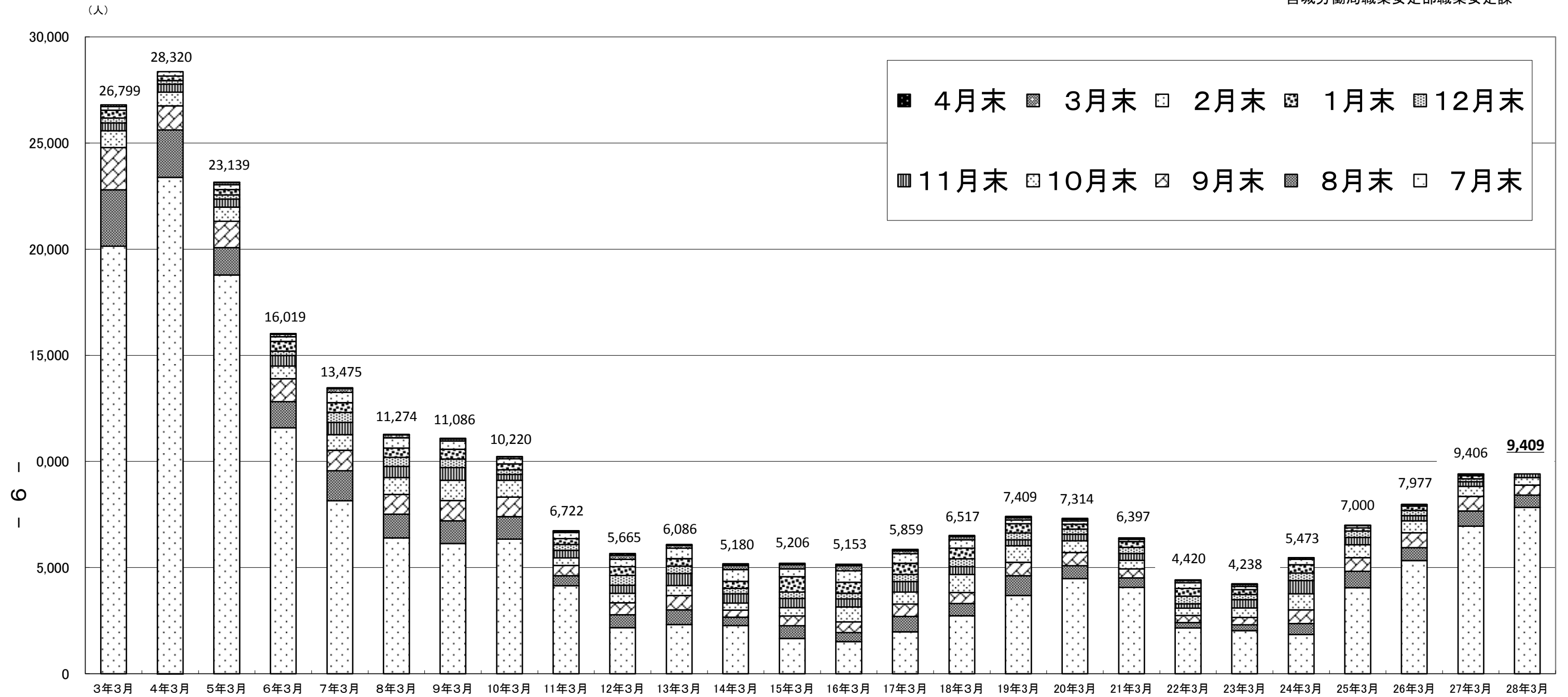
宮城労働局職業安定部職業安定課

安定所 区分	求人数		
	計	前年同月	増減比 (%)
県 計	9,409	9,040	4.1
仙 台	4,686	4,474	4.7
(大和)	729	644	13.2
石 巻	815	831	▲ 1.9
塩 釜	441	399	10.5
古 川	921	881	4.5
大河原	531	569	▲ 6.7
(白石)	161	171	▲ 5.8
築 館	360	293	22.9
迫	314	290	8.3
気仙沼	451	488	▲ 7.6



# 県内高等学校対象求人月別受理状況

宮城労働局職業安定部職業安定課



	3年3月	4年3月	5年3月	6年3月	7年3月	8年3月	9年3月	10年3月	11年3月	12年3月	13年3月	14年3月	15年3月	16年3月	17年3月	18年3月	19年3月	20年3月	21年3月	22年3月	23年3月	24年3月	25年3月	26年3月	27年3月	28年3月
7月末	20,142	23,379	18,781	11,584	8,142	6,401	6,131	6,338	4,146	2,167	2,314	2,273	1,664	1,510	1,967	2,737	3,687	4,482	4,062	2,159	2,033	1,851	4,053	5,330	6,954	7,834
8月末	22,791	25,609	20,071	12,811	9,560	7,512	7,206	7,402	4,622	2,780	3,007	2,664	2,255	1,937	2,694	3,301	4,621	5,091	4,512	2,413	2,302	2,361	4,825	5,943	7,662	8,408
9月末	24,787	26,751	21,316	13,899	10,530	8,447	8,162	8,324	5,099	3,337	3,689	2,991	2,715	2,441	3,285	3,826	5,246	5,710	4,938	2,748	2,647	3,009	5,473	6,643	8,357	8,880
10月末	25,579	27,399	21,979	14,489	11,259	9,244	9,108	9,110	5,460	3,794	4,152	3,333	3,108	3,141	3,852	4,669	6,033	6,267	5,343	3,091	3,096	3,766	6,074	7,204	8,825	9,239
11月末	25,946	27,770	22,355	14,984	11,833	9,772	9,715	9,391	5,814	4,170	4,725	3,763	3,545	3,524	4,344	5,044	6,306	6,568	5,666	3,297	3,489	4,389	6,418	7,443	9,040	9,409
12月末	26,173	27,940	22,551	15,195	12,310	10,195	10,116	9,610	6,094	4,626	5,070	4,018	3,852	3,788	4,674	5,414	6,625	6,819	5,955	3,656	3,736	4,738	6,722	7,685	9,185	
1月末	26,542	28,154	22,806	15,654	12,767	10,634	10,577	9,879	6,363	5,044	5,427	4,356	4,569	4,307	5,204	5,917	7,071	7,044	6,228	4,022	3,957	5,133	6,874	7,897	9,326	
2月末	26,720	28,367	23,038	15,871	13,248	11,112	10,967	10,127	6,649	5,391	5,917	4,899	4,934	4,851	5,648	6,303	7,243	7,198	6,331	4,279	4,107	5,393	6,978	7,965	9,394	
3月末	26,799	28,320	23,136	15,994	13,440	11,247	11,057	10,215	6,718	5,586	6,048	5,100	5,131	5,085	5,789	6,458	7,353	7,271	6,379	4,388	4,203	5,457	7,000	7,977	9,403	
4月末	26,799	28,320	23,139	16,019	13,475	11,274	11,086	10,220	6,722	5,665	6,086	5,180	5,206	5,153	5,859	6,517	7,409	7,314	6,397	4,420	4,238	5,473	7,000	7,977	9,406	