



ひと、暮らし、みらいのために

宮城労働局

Miyagi Labour Bureau

http://miyagi-roudoukyoku.jsite.mhlw.go.jp/

Press Release

報道関係者 各位

平成28年1月28日
 宮城労働局職業安定部職業安定課
 課長 菅原 力三
 職業紹介主任 守(もり)直樹
 電話 022(299)8061

平成28年3月新規高卒者の求人・求職・就職(内定)の状況について — 平成27年12月末現在 —

～ **就職内定率92.3%** 前年同月比**1.5ポイント増加** ～

<求職者数 4,269人(前年同月比1.4%増)、就職(内定)者数 3,939人(前年同月比3.0%増)>

【内定率の内訳】

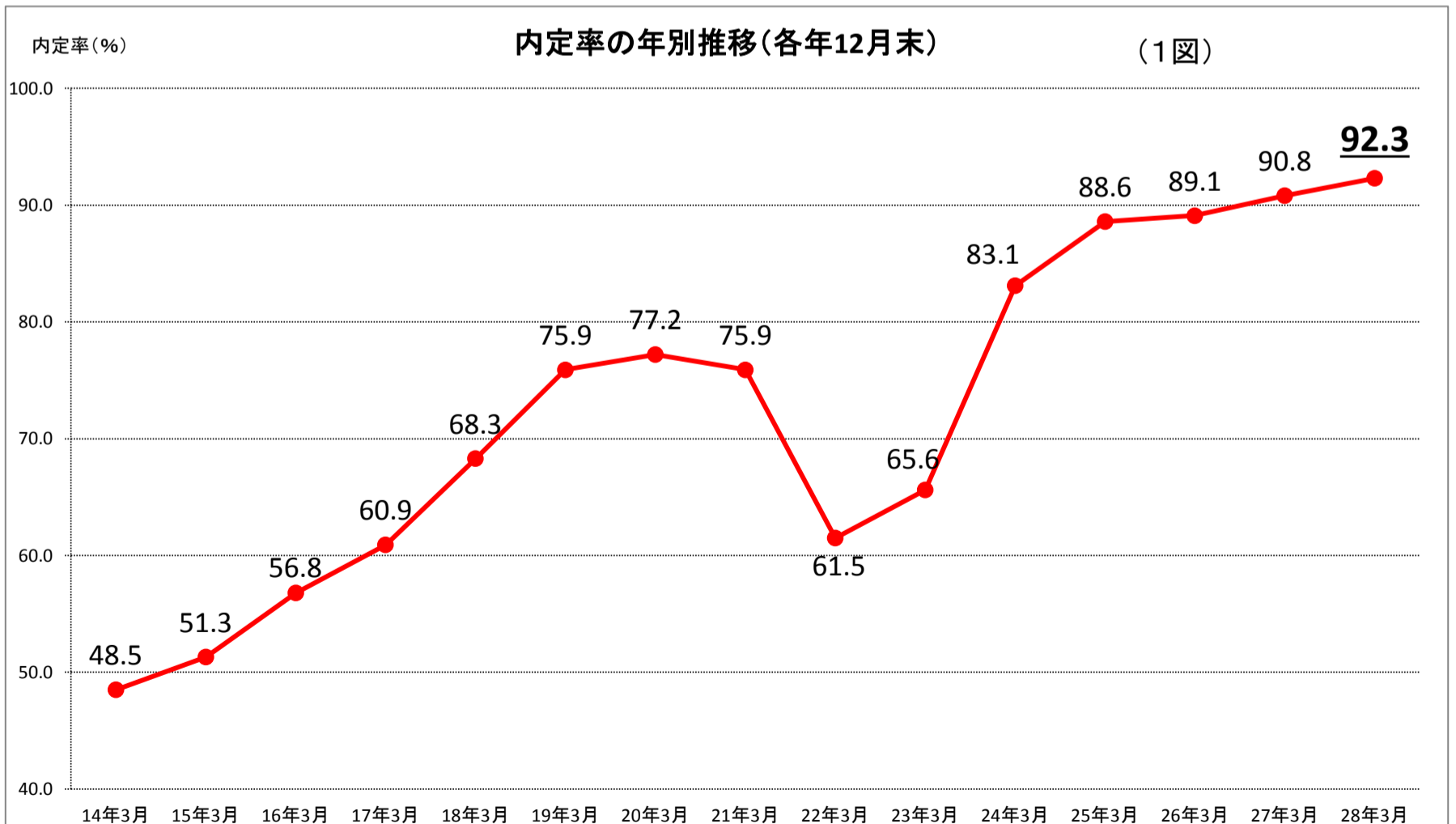
① 県内への就職希望者の状況 90.9%(前年同月比1.5P増)

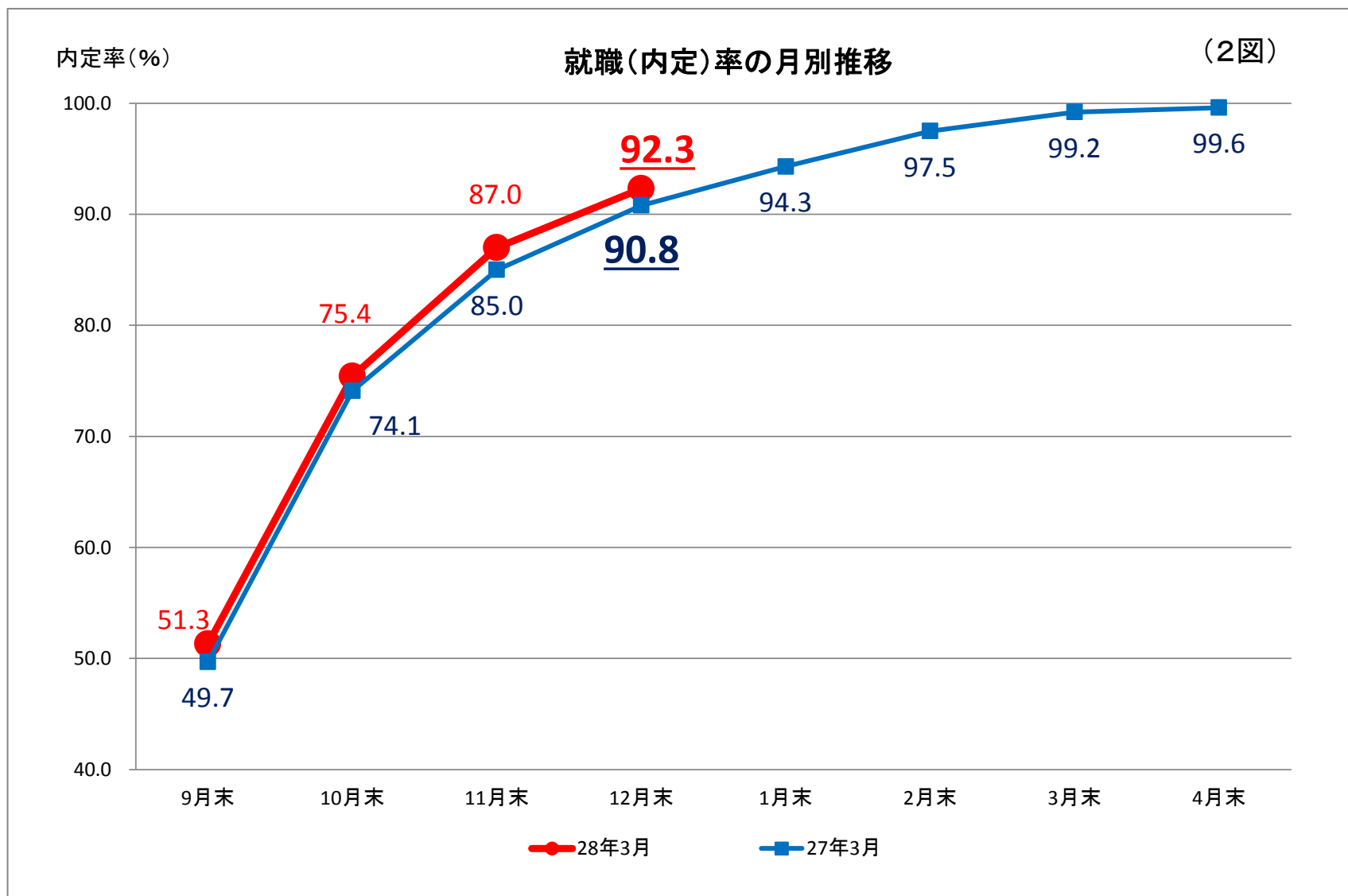
<求職者数 3,454人(前年同月比 0.9%増)、就職(内定)者数 3,141人(前年同月比 2.6%増)>

② 県外への就職希望者の状況 97.9%(前年同月比 1.1P増)

<求職者数 815人(前年同月比 3.6%増)、就職(内定)者数 798人(前年同月比 4.7%増)>

※平成28年3月新規高卒者の選考・採用内定開始期日は、平成27年9月16日以降となっています。





	9月末	10月末	11月末	12月末	1月末	2月末	3月末	4月末
28年3月	51.3	75.4	87.0	92.3				
27年3月	49.7	74.1	85.0	90.8	94.3	97.5	99.2	99.6

【平成28年3月新規高等学校卒業生第2回就職面接会】

宮城労働局・ハローワークでは、関係機関と連携し、未内定生徒の支援を強化するため、下記のとおり就職面接会を開催します。

<開催日程等>

平成28年2月8日(月) 仙台市情報・産業プラザ ネットU多目的ホール(アエル5階)

【留意点】

- ※ 平成28年3月新規高卒者の選考・採用内定開始期日は、平成27年9月16日以降となっている。
- ※ 「求職者数」とは、学校又はハローワークによる紹介を希望する者の数。
- ※ 「就職(内定)者数」とは、学校又はハローワークの紹介によって内定した者の数。
- ※ 「就職(内定)率」は、「就職(内定)者数」を「求職者数」で除したもの。
- ※ 本調査には、「公務員」・「縁故就職」を希望する者及び内定した者の数を含まないため、宮城県教育委員会公表の「求職者数」・「就職(内定)者数」・「就職(内定)率」の各数値とは異なる。

平成28年3月新規高等学校卒業者の就職(内定)状況

(平成27年12月末現在)

(総 括)

宮城労働局職業安定部職業安定課

卒業年次	性別	卒業 予定者数	求人数 (県内)	求職者数			就職(内定)者数			県内求 人倍率	就職(内定)率(%)		
				合計	県内	県外	合計	県内	県外		合計	県内	県外
28 年 3 月 卒	計	20,380	9,575	4,269	3,454	815	3,939	3,141	798	2.77	92.3	90.9	97.9
	男	10,294		2,345	1,851	494	2,211	1,725	486		94.3	93.2	98.4
	女	10,086		1,924	1,603	321	1,728	1,416	312		89.8	88.3	97.2
27 年 3 月 卒	計	20,532	9,185	4,211	3,424	787	3,824	3,062	762	2.68	90.8	89.4	96.8
	男	10,371		2,299	1,811	488	2,135	1,656	479		92.9	91.4	98.2
	女	10,161		1,912	1,613	299	1,689	1,406	283		88.3	87.2	94.6
対前年同月 増減率(差)	▲ 0.7	4.2	1.4	0.9	3.6	3.0	2.6	4.7	0.09	1.5	1.5	1.1	

- (注) 1 県内のハローワーク又は高等学校が取り扱った数である。
 2 ▲印は減少の表示。
 3 卒業予定者数は「進路見込・求職動向調査(平成27年5月15日現在)」による。
 4 「県内求人倍率」は県内のハローワークで受けた求人数を県内求職者数で除したもの。
 5 「県内」は県内に就職を希望する又は県内に所在地を有する企業へ内定した者を、「県外」は県外に就職を希望する又は県外に所在地を有する企業へ内定した者を表す。

平成28年3月新規学卒者の安定所別職業紹介状況

(平成27年12月末現在)

宮城労働局職業安定部職業安定課

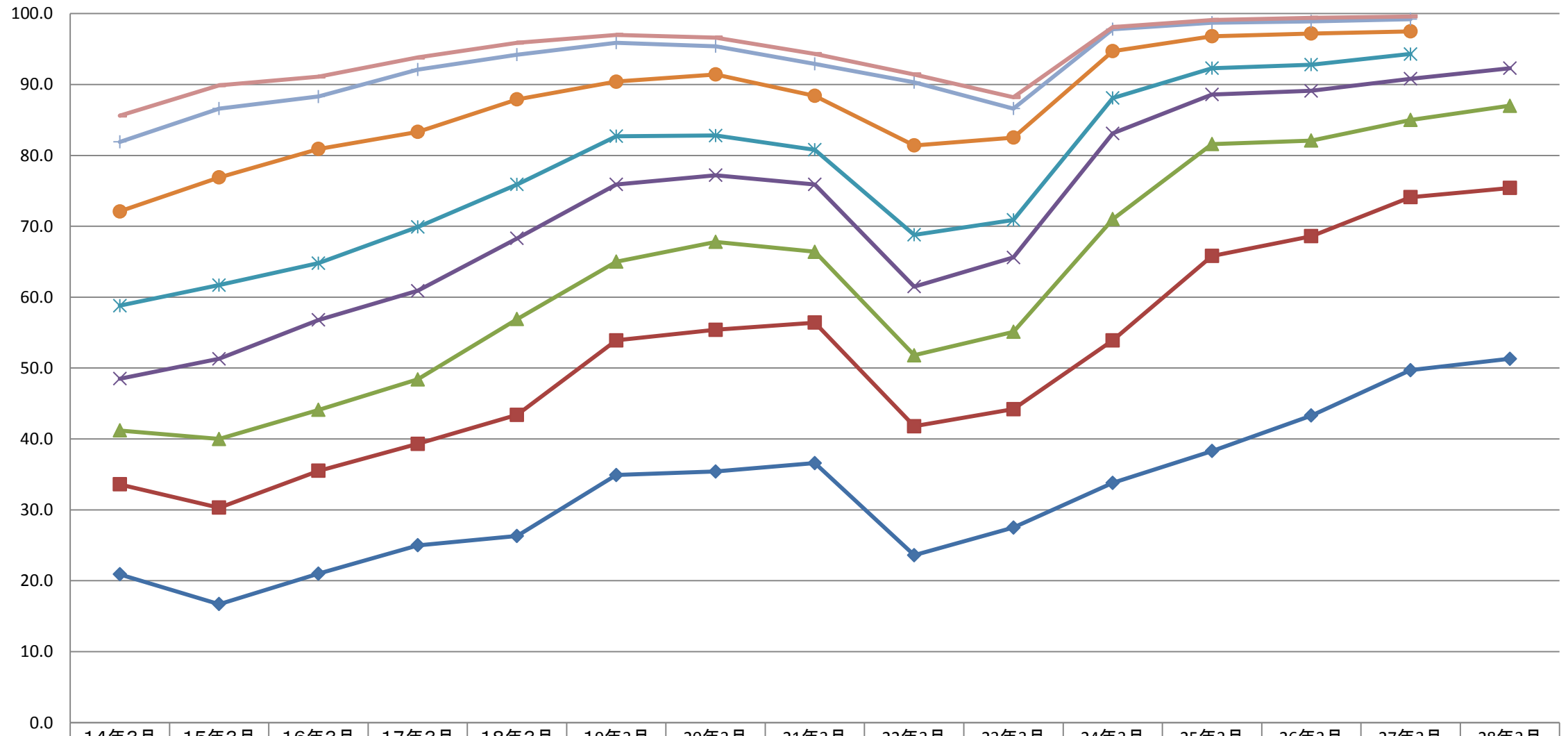
		求 職 者 数				就職(内定)者数				就職(内定)率 %			
		合 計	管 内	県内他管内	県 外	合 計	管 内	県内他管内	県 外	合 計	管 内	県内他管内	県 外
県計	計	4,269	2,204	1,250 (587)	815	3,939	1,963	1,178 (554)	798	92.3	89.1	94.2 (94.4)	97.9
	男	2,345	1,179	672 (307)	494	2,211	1,084	641 (295)	486	94.3	91.9	95.4 (96.1)	98.4
	女	1,924	1,025	578 (280)	321	1,728	879	537 (259)	312	89.8	85.8	92.9 (92.5)	97.2
仙台	計	1,488	1,007	145 (0)	336	1,347	877	137 (0)	333	90.5	87.1	94.5 (-)	99.1
	男	766	494	68 (0)	204	718	448	66 (0)	204	93.7	90.7	97.1 (-)	100.0
	女	722	513	77 (0)	132	629	429	71 (0)	129	87.1	83.6	92.2 (-)	97.7
(大和)	計	148	64	75 (58)	9	147	64	74 (57)	9	99.3	100.0	98.7 (98.3)	100.0
	男	92	41	45 (35)	6	91	41	44 (34)	6	98.9	100.0	97.8 (97.1)	100.0
	女	56	23	30 (23)	3	56	23	30 (23)	3	100.0	100.0	100.0 (100.0)	100.0
石巻	計	484	309	113 (55)	62	425	266	102 (51)	57	87.8	86.1	90.3 (92.7)	91.9
	男	293	187	65 (29)	41	273	171	63 (29)	39	93.2	91.4	96.9 (100.0)	95.1
	女	191	122	48 (26)	21	152	95	39 (22)	18	79.6	77.9	81.3 (84.6)	85.7
塩釜	計	249	64	146 (130)	39	218	47	134 (120)	37	87.6	73.4	91.8 (92.3)	94.9
	男	117	35	62 (59)	20	101	27	55 (53)	19	86.3	77.1	88.7 (89.8)	95.0
	女	132	29	84 (71)	19	117	20	79 (67)	18	88.6	69.0	94.0 (94.4)	94.7
古川	計	722	321	298 (113)	103	697	309	285 (110)	103	96.5	96.3	95.6 (97.3)	100.0
	男	427	190	169 (58)	68	410	182	160 (57)	68	96.0	95.8	94.7 (98.3)	100.0
	女	295	131	129 (55)	35	287	127	125 (53)	35	97.3	96.9	96.9 (96.4)	100.0
大河原	計	411	152	171 (108)	88	375	135	154 (97)	86	91.2	88.8	90.1 (89.8)	97.7
	男	193	71	83 (50)	39	177	61	78 (47)	38	91.7	85.9	94.0 (94.0)	97.4
	女	218	81	88 (58)	49	198	74	76 (50)	48	90.8	91.4	86.4 (86.2)	98.0
(白石)	計	195	39	98 (40)	58	188	34	97 (38)	57	96.4	87.2	99.0 (95.0)	98.3
	男	159	24	86 (36)	49	156	23	85 (35)	48	98.1	95.8	98.8 (97.2)	98.0
	女	36	15	12 (4)	9	32	11	12 (3)	9	88.9	73.3	100.0 (75.0)	100.0
築館	計	170	61	74 (22)	35	163	58	71 (22)	34	95.9	95.1	95.9 (100.0)	97.1
	男	69	30	27 (8)	12	65	28	26 (8)	11	94.2	93.3	96.3 (100.0)	91.7
	女	101	31	47 (14)	23	98	30	45 (14)	23	97.0	96.8	95.7 (100.0)	100.0
迫	計	188	92	60 (24)	36	172	80	58 (23)	34	91.5	87.0	96.7 (95.8)	94.4
	男	109	56	31 (11)	22	104	52	31 (11)	21	95.4	92.9	100.0 (100.0)	95.5
	女	79	36	29 (13)	14	68	28	27 (12)	13	86.1	77.8	93.1 (92.3)	92.9
気仙沼	計	214	95	70 (37)	49	207	93	66 (36)	48	96.7	97.9	94.3 (97.3)	98.0
	男	120	51	36 (21)	33	116	51	33 (21)	32	96.7	100.0	91.7 (100.0)	97.0
	女	94	44	34 (16)	16	91	42	33 (15)	16	96.8	95.5	97.1 (93.8)	100.0

(注1) 県内他管内欄の()欄は、仙台市希望者数を内数で計上。

宮城県高等学校卒業予定者の就職(内定)率の推移

(各月末現在)

1
5
1



	14年3月	15年3月	16年3月	17年3月	18年3月	19年3月	20年3月	21年3月	22年3月	23年3月	24年3月	25年3月	26年3月	27年3月	28年3月
◆ 9月末	20.9	16.7	21.0	25.0	26.3	34.9	35.4	36.6	23.6	27.5	33.8	38.3	43.3	49.7	51.3
■ 10月末	33.6	30.3	35.5	39.3	43.4	53.9	55.4	56.4	41.8	44.2	53.9	65.8	68.6	74.1	75.4
▲ 11月末	41.2	40.0	44.1	48.4	56.9	65.0	67.8	66.4	51.8	55.1	71.0	81.6	82.1	85.0	87.0
× 12月末	48.5	51.3	56.8	60.9	68.3	75.9	77.2	75.9	61.5	65.6	83.1	88.6	89.1	90.8	92.3
✧ 1月末	58.8	61.7	64.8	69.9	75.9	82.7	82.8	80.8	68.8	70.9	88.1	92.3	92.8	94.3	
● 2月末	72.1	76.9	80.9	83.3	87.9	90.4	91.4	88.4	81.4	82.5	94.7	96.8	97.2	97.5	
⊕ 3月末	81.9	86.6	88.3	92.1	94.2	95.9	95.4	92.9	90.3	86.6	97.8	98.7	98.9	99.2	
— 4月末	85.6	89.9	91.1	93.8	95.9	97.0	96.6	94.3	91.4	88.2	98.1	99.1	99.4	99.6	

*但し、23年3月卒業の3月末、4月末就職内定率は「参考値」

平成28年3月新規高等学校卒業者の産業別求人受理状況

(平成27年12月末現在)

宮城労働局職業安定部職業安定課

産業別		求人数	前年同月	前年同月差	増減比(%)
産 業 別	A, B 農, 林, 漁業(01~04)	66	60	6	10.0
	C 鉱業, 採石業, 砂利採取業(05)	4	9	▲5	▲55.6
	D 建設業(06~08)	1,475	1,436	39	2.7
	E 製造業(09~32)	2,127	1,940	187	9.6
	09 食料品製造業	569	525	44	8.4
	10 飲料・たばこ・飼料製造業	30	25	5	20.0
	11 繊維工業	111	129	▲18	▲14.0
	12 木材・木製品製造業(家具除く)	34	46	▲12	▲26.1
	13 家具・装備品製造業	17	25	▲8	▲32.0
	14 パルプ・紙・紙加工品製造業	42	33	9	27.3
	15 印刷・同関連業	45	46	▲1	▲2.2
	16 化学工業	23	21	2	9.5
	17 石油製品・石炭製品製造業	6	10	▲4	▲40.0
	18 プラスチック製品製造業	144	159	▲15	▲9.4
	19 ゴム製品製造業	29	35	▲6	▲17.1
	21 窯業・土石製品製造業	44	46	▲2	▲4.3
	22 鉄鋼業	26	24	2	8.3
	23 非鉄金属製造業	32	37	▲5	▲13.5
	24 金属製品製造業	146	137	9	6.6
	25 はん用機械器具製造業	68	50	18	36.0
	26 生産用機械器具製造業	86	67	19	28.4
	27 業務用機械器具製造業	31	32	▲1	▲3.1
	28 電子部品・デバイス・電子回路製造業	151	101	50	49.5
	29 電気機械器具製造業	86	79	7	8.9
	30 情報通信機械器具製造業	130	116	14	12.1
	31 輸送用機械器具製造業	250	173	77	44.5
	20,32 その他の製造業	27	24	3	12.5
	F 電気・ガス・熱供給・水道業(33~36)	172	112	60	53.6
	G 情報通信業(37~41)	86	64	22	34.4
	H 運輸業, 郵便業(42~49)	351	313	38	12.1
	I 卸売業, 小売業(50~61)	1,388	1,375	13	0.9
	50~55 卸売業	406	401	5	1.2
	56~61 小売業	982	974	8	0.8
J 金融業, 保険業(62~67)	36	39	▲3	▲7.7	
K 不動産業, 物品賃貸業(68~70)	95	74	21	28.4	
L 学術研究, 専門・技術サービス業(71~74)	137	106	31	29.2	
M 宿泊業, 飲食サービス業(75~77)	891	863	28	3.2	
75 宿泊業	386	405	▲19	▲4.7	
76,77 飲食サービス業	505	458	47	10.3	
N 生活関連サービス業, 娯楽業(78~80)	450	534	▲84	▲15.7	
O 教育, 学習支援業(81, 82)	14	4	10	250.0	
P 医療, 福祉(83~85)	1,147	1,083	64	5.9	
Q 複合サービス事業(86, 87)	174	186	▲12	▲6.5	
R サービス業(他に分類されないもの)(88~96)	962	980	▲18	▲1.8	
S, T 公務(他に分類されるものを除く)・その他(97, 98, 99)	0	7	▲7	▲100.0	
合計	9,575	9,185	390	4.2	

(注) 県内のハローワークで受付けた求人で、▲印は減少の表示である。

平成28年3月新規高等学校卒業者の職業別・規模別求人受理状況

(平成27年12月末現在)

宮城労働局職業安定部職業安定課

職業・規模別		求人数	前年同月	前年同月差	増減比(%)
職業別	A, B 専門的、技術的、管理的職業(01~24)	861	753	108	14.3
	C 事務的職業(25~31)	756	845	▲ 89	▲ 10.5
	D 販売職業(32~34)	1,048	1,012	36	3.6
	E サービスの職業	2,465	2,477	▲ 12	▲ 0.5
	38 理容・美容師見習等	163	249	▲ 86	▲ 34.5
	39 調理師見習等	504	454	50	11.0
	40 飲食店店員等	750	771	▲ 21	▲ 2.7
	35~37・41・42 その他	1,048	1,003	45	4.5
	H, I, J, K 技能工、採掘、製造、建築の職業	4,001	3,624	377	10.4
	49~64 製造・製作の職業	2,315	2,103	212	10.1
	69・72 定置機関・建設機械運転	347	322	25	7.8
	70・71・73~78 採掘・建設・労務の職業	1,287	1,167	120	10.3
	65~68 その他	52	32	20	62.5
F, G その他の職業(43~48)	444	474	▲ 30	▲ 6.3	
合計		9,575	9,185	390	4.2
規模別	29 人以下	3,677	3,470	207	6.0
	30~99 人	3,243	3,108	135	4.3
	100~299 人	1,689	1,746	▲ 57	▲ 3.3
	300~499 人	326	291	35	12.0
	500~999 人	172	166	6	3.6
	1,000 人以上	468	404	64	15.8

(注) 県内のハローワークで受付けた求人で、▲印は減少の表示である。

平成28年3月新規高等学校卒業者の安定所別求人状況

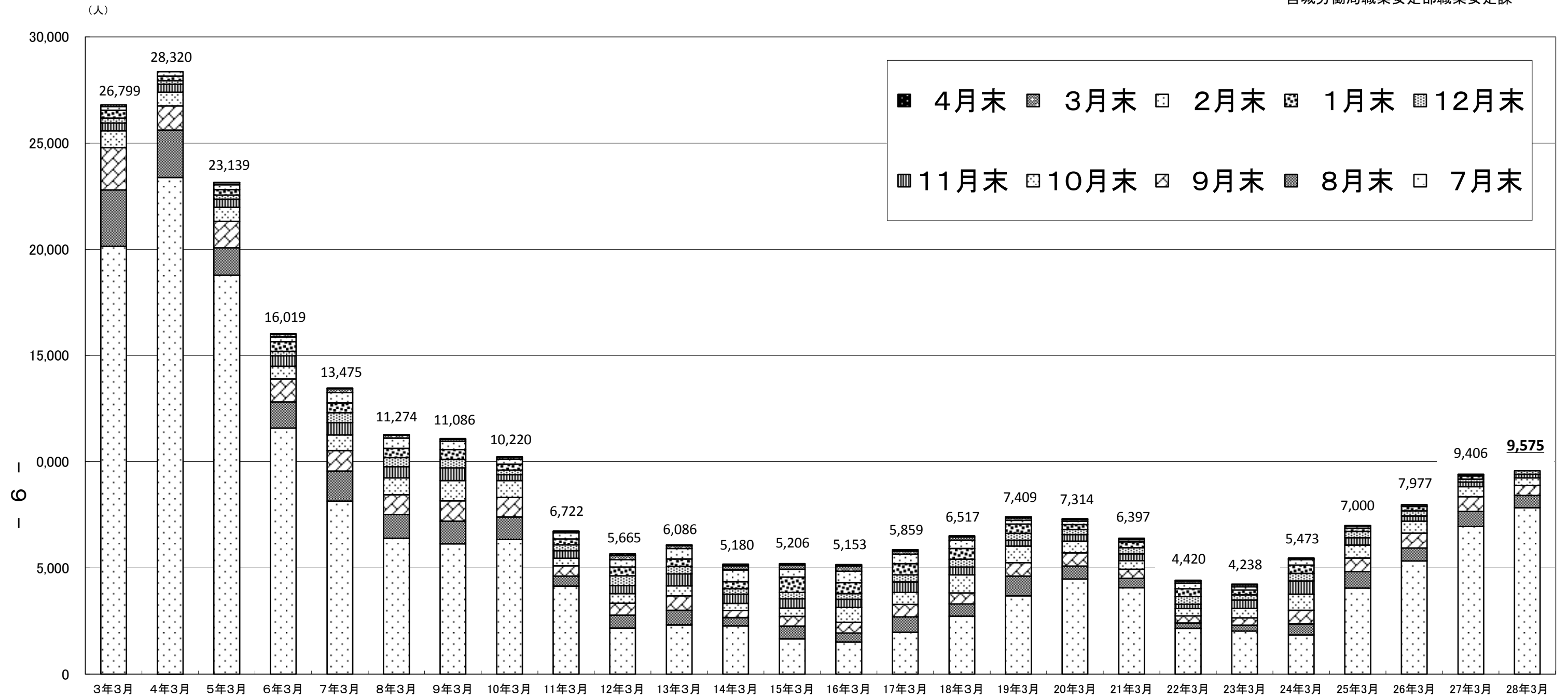
(平成27年12月末現在)

宮城労働局職業安定部職業安定課

安定所 区分	求人数		
	計	前年同月	増減比 (%)
県 計	9,575	9,185	4.2
仙 台	4,786	4,532	5.6
(大和)	730	647	12.8
石 巻	834	847	▲ 1.5
塩 釜	447	409	9.3
古 川	930	912	2.0
大河原	540	585	▲ 7.7
(白石)	164	171	▲ 4.1
築 館	369	297	24.2
迫	316	295	7.1
気仙沼	459	490	▲ 6.3

県内高等学校対象求人月別受理状況

宮城労働局職業安定部職業安定課



	3年3月	4年3月	5年3月	6年3月	7年3月	8年3月	9年3月	10年3月	11年3月	12年3月	13年3月	14年3月	15年3月	16年3月	17年3月	18年3月	19年3月	20年3月	21年3月	22年3月	23年3月	24年3月	25年3月	26年3月	27年3月	28年3月
7月末	20,142	23,379	18,781	11,584	8,142	6,401	6,131	6,338	4,146	2,167	2,314	2,273	1,664	1,510	1,967	2,737	3,687	4,482	4,062	2,159	2,033	1,851	4,053	5,330	6,954	7,834
8月末	22,791	25,609	20,071	12,811	9,560	7,512	7,206	7,402	4,622	2,780	3,007	2,664	2,255	1,937	2,694	3,301	4,621	5,091	4,512	2,413	2,302	2,361	4,825	5,943	7,662	8,408
9月末	24,787	26,751	21,316	13,899	10,530	8,447	8,162	8,324	5,099	3,337	3,689	2,991	2,715	2,441	3,285	3,826	5,246	5,710	4,938	2,748	2,647	3,009	5,473	6,643	8,357	8,880
10月末	25,579	27,399	21,979	14,489	11,259	9,244	9,108	9,110	5,460	3,794	4,152	3,333	3,108	3,141	3,852	4,669	6,033	6,267	5,343	3,091	3,096	3,766	6,074	7,204	8,825	9,239
11月末	25,946	27,770	22,355	14,984	11,833	9,772	9,715	9,391	5,814	4,170	4,725	3,763	3,545	3,524	4,344	5,044	6,306	6,568	5,666	3,297	3,489	4,389	6,418	7,443	9,040	9,409
12月末	26,173	27,940	22,551	15,195	12,310	10,195	10,116	9,610	6,094	4,626	5,070	4,018	3,852	3,788	4,674	5,414	6,625	6,819	5,955	3,656	3,736	4,738	6,722	7,685	9,185	9,575
1月末	26,542	28,154	22,806	15,654	12,767	10,634	10,577	9,879	6,363	5,044	5,427	4,356	4,569	4,307	5,204	5,917	7,071	7,044	6,228	4,022	3,957	5,133	6,874	7,897	9,326	
2月末	26,720	28,367	23,038	15,871	13,248	11,112	10,967	10,127	6,649	5,391	5,917	4,899	4,934	4,851	5,648	6,303	7,243	7,198	6,331	4,279	4,107	5,393	6,978	7,965	9,394	
3月末	26,799	28,320	23,136	15,994	13,440	11,247	11,057	10,215	6,718	5,586	6,048	5,100	5,131	5,085	5,789	6,458	7,353	7,271	6,379	4,388	4,203	5,457	7,000	7,977	9,403	
4月末	26,799	28,320	23,139	16,019	13,475	11,274	11,086	10,220	6,722	5,665	6,086	5,180	5,206	5,153	5,859	6,517	7,409	7,314	6,397	4,420	4,238	5,473	7,000	7,977	9,406	