



ひと、くらし、みらいのために

宮城労働局

Miyagi Labour Bureau

http://miyagi-roudoukyoku.jsite.mhlw.go.jp/

# Press Release

報道関係者 各位

平成28年3月25日  
 宮城労働局職業安定部職業安定課  
 課長 菅原 力三  
 職業紹介主任 守(もり)直樹  
 電話 022(299)8061

## 平成28年3月新規高卒者の求人・求職・就職(内定)の状況について — 平成28年2月末現在 —

～ **就職内定率97.9%** 前年同月比**0.4ポイント増加** ～

<求職者数 4,337人(前年同月比1.4%増)、就職(内定)者数 4,244人(前年同月比1.8%増)>

### 【内定率の内訳】

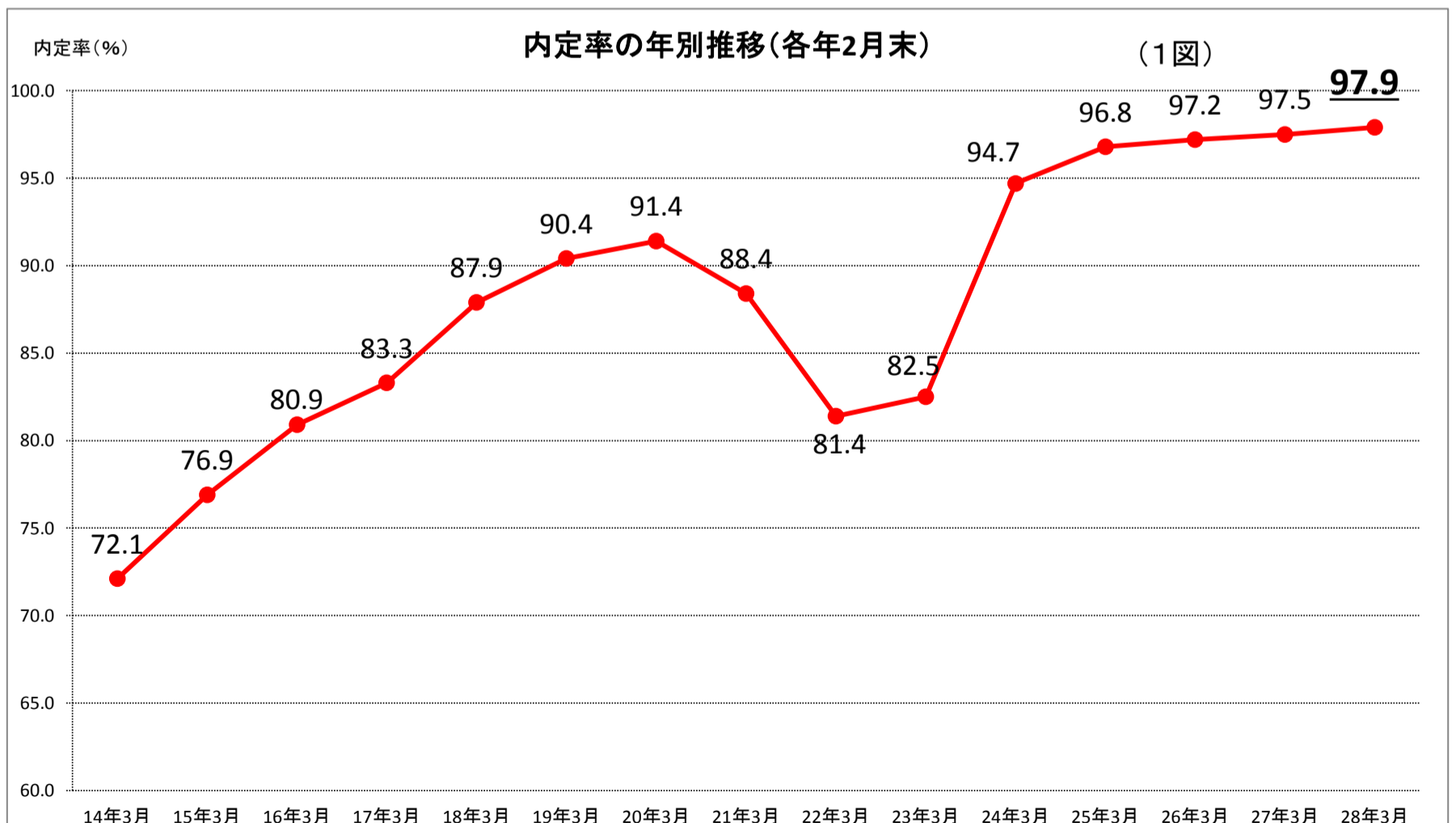
① 県内への就職希望者の状況 97.5%(前年同月比0.3P増)

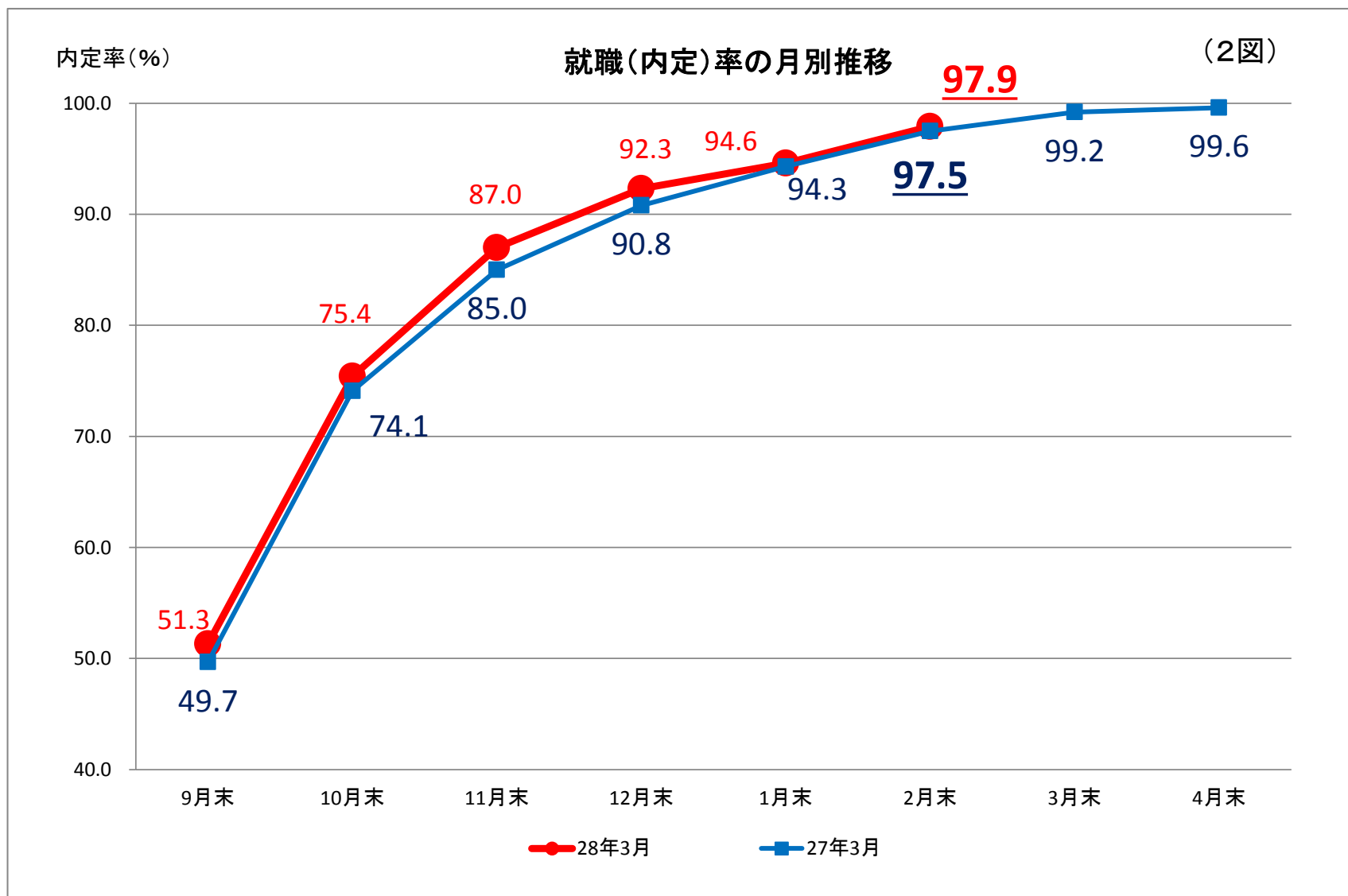
<求職者数 3,497人(前年同月比 1.0%増)、就職(内定)者数 3,410人(前年同月比 1.3%増)>

② 県外への就職希望者の状況 99.3%(前年同月比 0.8P増)

<求職者数 840人(前年同月比 2.9%増)、就職(内定)者数 834人(前年同月比 3.7%増)>

※平成28年3月新規高卒者の選考・採用内定開始期日は、平成27年9月16日以降となっています。





	9月末	10月末	11月末	12月末	1月末	2月末	3月末	4月末
<b>28年3月</b>	51.3	75.4	87.0	92.3	94.6	97.9		
<b>27年3月</b>	49.7	74.1	85.0	90.8	94.3	97.5	99.2	99.6

**【「未内定就活生への集中支援2016」実施中】**

宮城労働局・ハローワークでは、関係機関と連携して未内定の生徒が一人でも多く卒業までに就職ができるよう、平成28年3月末までを集中支援期間とした「未内定就活生への集中支援2016」を実施しています。「就職をあきらめさせない」ためにジョブサポーターと学校の就職支援担当者の連携を強化し、生徒一人一人の状況に応じたきめ細かな職業相談の実施、生徒の希望に応じた個別の求人開拓の実施などの就職支援に集中的に取り組んでいます。

**【留意点】**

- ※ 平成28年3月新規高卒者の選考・採用内定開始期日は、平成27年9月16日以降となっている。
- ※ 「求職者数」とは、学校又はハローワークによる紹介を希望する者の数。
- ※ 「就職(内定)者数」とは、学校又はハローワークの紹介によって内定した者の数。
- ※ 「就職(内定)率」は、「就職(内定)者数」を「求職者数」で除したもの。
- ※ 本調査には、「公務員」・「縁故就職」を希望する者及び内定した者の数を含まないため、宮城県教育委員会公表の「求職者数」・「就職(内定)者数」・「就職(内定)率」の各数値とは異なる。

## 平成28年3月新規高等学校卒業者の就職(内定)状況

(平成28年2月末現在)

( 総 括 )

宮城労働局職業安定部職業安定課

卒業年次	性別	卒業 予定者数	求人数 (県内)	求職者数			就職(内定)者数			県内求 人倍率	就職(内定)率(%)		
				合計	県内	県外	合計	県内	県外		合計	県内	県外
28 年 3 月 卒	計	20,380	9,769	4,337	3,497	840	4,244	3,410	834	2.79	97.9	97.5	99.3
	男	10,294		2,412	1,915	497	2,371	1,876	495		98.3	98.0	99.6
	女	10,086		1,925	1,582	343	1,873	1,534	339		97.3	97.0	98.8
27 年 3 月 卒	計	20,532	9,394	4,278	3,462	816	4,170	3,366	804	2.71	97.5	97.2	98.5
	男	10,371		2,347	1,845	502	2,301	1,802	499		98.0	97.7	99.4
	女	10,161		1,931	1,617	314	1,869	1,564	305		96.8	96.7	97.1
対前年同月 増減率(差)		▲ 0.7	4.0	1.4	1.0	2.9	1.8	1.3	3.7	0.08	0.4	0.3	0.8

- (注) 1 県内のハローワーク又は高等学校が取り扱った数である。  
 2 ▲印は減少の表示。  
 3 卒業予定者数は「進路見込・求職動向調査(平成27年5月15日現在)」による。  
 4 「県内求人倍率」は県内のハローワークで受けた求人数を県内求職者数で除したものの。  
 5 「県内」は県内に就職を希望する又は県内に所在地を有する企業へ内定した者を、「県外」は県外に就職を希望する又は県外に所在地を有する企業へ内定した者を表す。

# 平成28年3月新規学卒者の安定所別職業紹介状況

(平成28年2月末現在)

宮城労働局職業安定部職業安定課

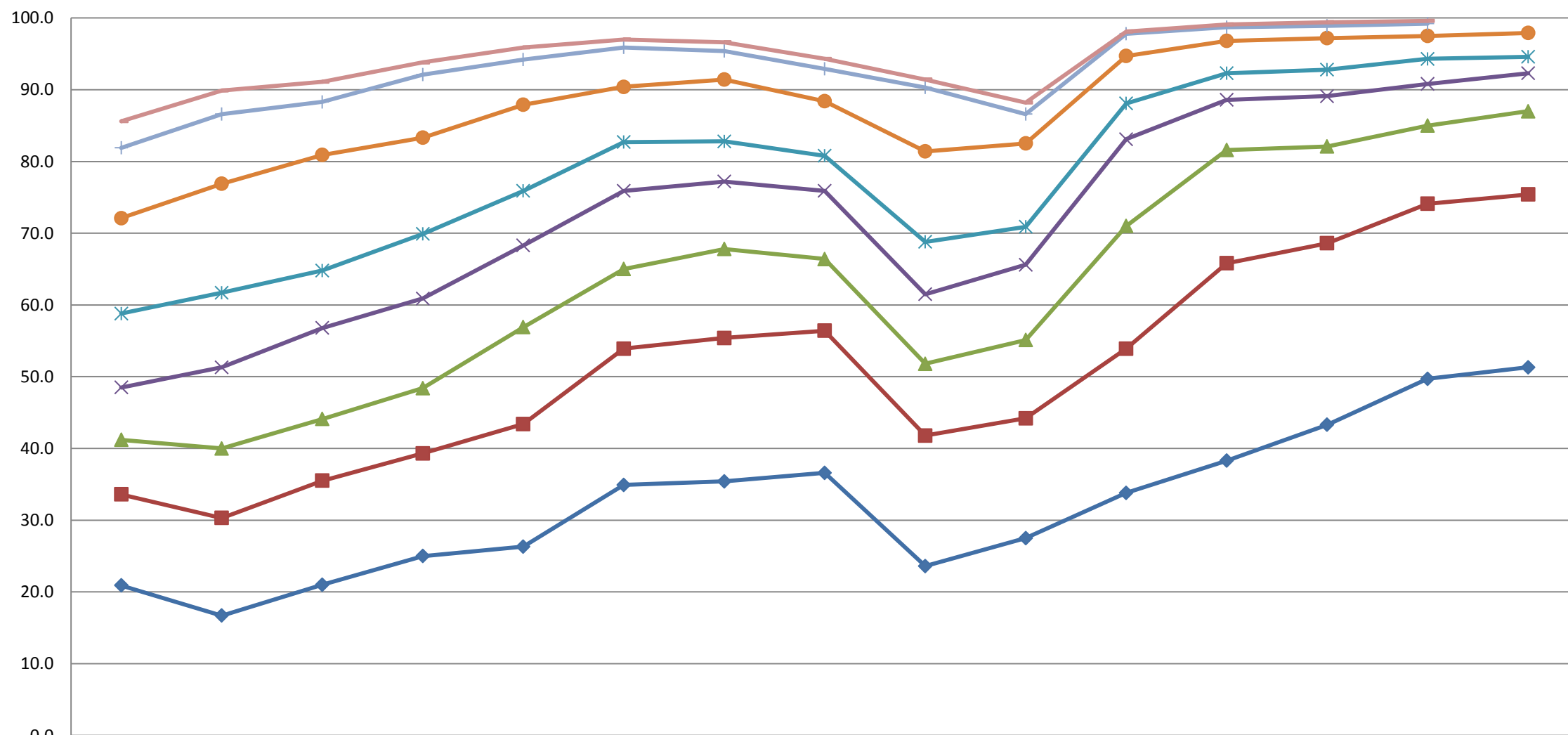
		求職者数				就職(内定)者数				就職(内定)率 %			
		合計	管内	県内他管内	県外	合計	管内	県内他管内	県外	合計	管内	県内他管内	県外
県計	計	4,337	2,225	1,272 ( 588 )	840	4,244	2,156	1,254 ( 579 )	834	97.9	96.9	98.6 ( 98.5 )	99.3
	男	2,412	1,226	689 ( 313 )	497	2,371	1,195	681 ( 309 )	495	98.3	97.5	98.8 ( 98.7 )	99.6
	女	1,925	999	583 ( 275 )	343	1,873	961	573 ( 270 )	339	97.3	96.2	98.3 ( 98.2 )	98.8
仙台	計	1,552	1,035	158 ( 0 )	359	1,514	999	157 ( 0 )	358	97.6	96.5	99.4 ( - )	99.7
	男	826	540	75 ( 0 )	211	809	524	75 ( 0 )	210	97.9	97.0	100.0 ( - )	99.5
	女	726	495	83 ( 0 )	148	705	475	82 ( 0 )	148	97.1	96.0	98.8 ( - )	100.0
(大和)	計	148	64	75 ( 58 )	9	148	64	75 ( 58 )	9	100.0	100.0	100.0 ( 100.0 )	100.0
	男	92	41	45 ( 35 )	6	92	41	45 ( 35 )	6	100.0	100.0	100.0 ( 100.0 )	100.0
	女	56	23	30 ( 23 )	3	56	23	30 ( 23 )	3	100.0	100.0	100.0 ( 100.0 )	100.0
石巻	計	481	308	113 ( 56 )	60	460	294	108 ( 55 )	58	95.6	95.5	95.6 ( 98.2 )	96.7
	男	295	189	66 ( 30 )	40	290	185	65 ( 30 )	40	98.3	97.9	98.5 ( 100.0 )	100.0
	女	186	119	47 ( 26 )	20	170	109	43 ( 25 )	18	91.4	91.6	91.5 ( 96.2 )	90.0
塩釜	計	244	56	148 ( 133 )	40	238	51	147 ( 132 )	40	97.5	91.1	99.3 ( 99.2 )	100.0
	男	115	31	64 ( 61 )	20	113	30	63 ( 60 )	20	98.3	96.8	98.4 ( 98.4 )	100.0
	女	129	25	84 ( 72 )	20	125	21	84 ( 72 )	20	96.9	84.0	100.0 ( 100.0 )	100.0
古川	計	742	326	313 ( 117 )	103	734	324	308 ( 116 )	102	98.9	99.4	98.4 ( 99.1 )	99.0
	男	442	195	179 ( 62 )	68	436	193	176 ( 61 )	67	98.6	99.0	98.3 ( 98.4 )	98.5
	女	300	131	134 ( 55 )	35	298	131	132 ( 55 )	35	99.3	100.0	98.5 ( 100.0 )	100.0
大河原	計	400	149	160 ( 99 )	91	391	143	157 ( 97 )	91	97.8	96.0	98.1 ( 98.0 )	100.0
	男	186	67	81 ( 48 )	38	180	63	79 ( 47 )	38	96.8	94.0	97.5 ( 97.9 )	100.0
	女	214	82	79 ( 51 )	53	211	80	78 ( 50 )	53	98.6	97.6	98.7 ( 98.0 )	100.0
(白石)	計	196	38	99 ( 40 )	59	192	36	98 ( 39 )	58	98.0	94.7	99.0 ( 97.5 )	98.3
	男	159	24	86 ( 36 )	49	157	23	85 ( 35 )	49	98.7	95.8	98.8 ( 97.2 )	100.0
	女	37	14	13 ( 4 )	10	35	13	13 ( 4 )	9	94.6	92.9	100.0 ( 100.0 )	90.0
築館	計	175	65	76 ( 24 )	34	174	64	76 ( 24 )	34	99.4	98.5	100.0 ( 100.0 )	100.0
	男	69	31	27 ( 9 )	11	68	30	27 ( 9 )	11	98.6	96.8	100.0 ( 100.0 )	100.0
	女	106	34	49 ( 15 )	23	106	34	49 ( 15 )	23	100.0	100.0	100.0 ( 100.0 )	100.0
迫	計	184	86	61 ( 24 )	37	182	85	61 ( 23 )	36	98.9	98.8	100.0 ( 95.8 )	97.3
	男	108	55	31 ( 11 )	22	107	54	31 ( 11 )	22	99.1	98.2	100.0 ( 100.0 )	100.0
	女	76	31	30 ( 13 )	15	75	31	30 ( 12 )	14	98.7	100.0	100.0 ( 92.3 )	93.3
気仙沼	計	215	98	69 ( 37 )	48	211	96	67 ( 35 )	48	98.1	98.0	97.1 ( 94.6 )	100.0
	男	120	53	35 ( 21 )	32	119	52	35 ( 21 )	32	99.2	98.1	100.0 ( 100.0 )	100.0
	女	95	45	34 ( 16 )	16	92	44	32 ( 14 )	16	96.8	97.8	94.1 ( 87.5 )	100.0

(注1) 県内他管内欄の( )欄は、仙台市希望者数を内数で計上。

# 宮城県高等学校卒業予定者の就職(内定)率の推移

(各月末現在)

1  
5  
1



	14年3月	15年3月	16年3月	17年3月	18年3月	19年3月	20年3月	21年3月	22年3月	23年3月	24年3月	25年3月	26年3月	27年3月	28年3月
◆ 9月末	20.9	16.7	21.0	25.0	26.3	34.9	35.4	36.6	23.6	27.5	33.8	38.3	43.3	49.7	51.3
■ 10月末	33.6	30.3	35.5	39.3	43.4	53.9	55.4	56.4	41.8	44.2	53.9	65.8	68.6	74.1	75.4
▲ 11月末	41.2	40.0	44.1	48.4	56.9	65.0	67.8	66.4	51.8	55.1	71.0	81.6	82.1	85.0	87.0
✕ 12月末	48.5	51.3	56.8	60.9	68.3	75.9	77.2	75.9	61.5	65.6	83.1	88.6	89.1	90.8	92.3
✧ 1月末	58.8	61.7	64.8	69.9	75.9	82.7	82.8	80.8	68.8	70.9	88.1	92.3	92.8	94.3	94.6
● 2月末	72.1	76.9	80.9	83.3	87.9	90.4	91.4	88.4	81.4	82.5	94.7	96.8	97.2	97.5	97.9
⊥ 3月末	81.9	86.6	88.3	92.1	94.2	95.9	95.4	92.9	90.3	86.6	97.8	98.7	98.9	99.2	
— 4月末	85.6	89.9	91.1	93.8	95.9	97.0	96.6	94.3	91.4	88.2	98.1	99.1	99.4	99.6	

\*但し、23年3月卒業の3月末、4月末就職内定率は「参考値」

# 平成28年3月新規高等学校卒業者の産業別求人受理状況

(平成28年2月末現在)

宮城労働局職業安定部職業安定課

産業別		求人数	前年同月	前年同月差	増減比(%)
産 業 別	A, B 農, 林, 漁業(01~04)	67	60	7	11.7
	C 鉱業, 採石業, 砂利採取業(05)	4	9	▲5	▲55.6
	D 建設業(06~08)	1,499	1,461	38	2.6
	E 製造業(09~32)	2,145	1,975	170	8.6
	09 食料品製造業	573	538	35	6.5
	10 飲料・たばこ・飼料製造業	30	25	5	20.0
	11 繊維工業	113	133	▲20	▲15.0
	12 木材・木製品製造業(家具除く)	34	46	▲12	▲26.1
	13 家具・装備品製造業	17	25	▲8	▲32.0
	14 パルプ・紙・紙加工品製造業	42	33	9	27.3
	15 印刷・同関連業	46	46	0	0.0
	16 化学工業	23	21	2	9.5
	17 石油製品・石炭製品製造業	6	10	▲4	▲40.0
	18 プラスチック製品製造業	146	159	▲13	▲8.2
	19 ゴム製品製造業	29	35	▲6	▲17.1
	21 窯業・土石製品製造業	45	46	▲1	▲2.2
	22 鉄鋼業	26	26	0	0.0
	23 非鉄金属製造業	33	37	▲4	▲10.8
	24 金属製品製造業	147	138	9	6.5
	25 はん用機械器具製造業	68	53	15	28.3
	26 生産用機械器具製造業	86	71	15	21.1
	27 業務用機械器具製造業	31	32	▲1	▲3.1
	28 電子部品・デバイス・電子回路製造業	152	102	50	49.0
	29 電気機械器具製造業	89	82	7	8.5
	30 情報通信機械器具製造業	130	118	12	10.2
	31 輸送用機械器具製造業	252	175	77	44.0
	20,32 その他の製造業	27	24	3	12.5
	F 電気・ガス・熱供給・水道業(33~36)	172	113	59	52.2
	G 情報通信業(37~41)	86	69	17	24.6
	H 運輸業, 郵便業(42~49)	362	326	36	11.0
	I 卸売業, 小売業(50~61)	1,427	1,426	1	0.1
	50~55 卸売業	422	423	▲1	▲0.2
	56~61 小売業	1,005	1,003	2	0.2
J 金融業, 保険業(62~67)	37	39	▲2	▲5.1	
K 不動産業, 物品賃貸業(68~70)	99	79	20	25.3	
L 学術研究, 専門・技術サービス業(71~74)	138	111	27	24.3	
M 宿泊業, 飲食サービス業(75~77)	921	883	38	4.3	
75 宿泊業	390	413	▲23	▲5.6	
76,77 飲食サービス業	531	470	61	13.0	
N 生活関連サービス業, 娯楽業(78~80)	455	548	▲93	▲17.0	
O 教育, 学習支援業(81, 82)	14	13	1	7.7	
P 医療, 福祉(83~85)	1,187	1,094	93	8.5	
Q 複合サービス事業(86, 87)	174	187	▲13	▲7.0	
R サービス業(他に分類されないもの)(88~96)	981	994	▲13	▲1.3	
S, T 公務(他に分類されるものを除く)・その他(97, 98, 99)	1	7	▲6	▲85.7	
合計	9,769	9,394	375	4.0	

(注) 県内のハローワークで受付けた求人で、▲印は減少の表示である。

# 平成28年3月新規高等学校卒業者の職業別・規模別求人受理状況

(平成28年2月末現在)

宮城労働局職業安定部職業安定課

職業・規模別		求人数	前年同月	前年同月差	増減比(%)
職業別	A, B 専門的、技術的、管理的職業(01～24)	868	756	112	14.8
	C 事務的職業(25～31)	780	878	▲ 98	▲ 11.2
	D 販売職業(32～34)	1,072	1,037	35	3.4
	E サービスの職業	2,525	2,529	▲ 4	▲ 0.2
	38 理容・美容師見習等	167	254	▲ 87	▲ 34.3
	39 調理師見習等	518	461	57	12.4
	40 飲食店店員等	768	793	▲ 25	▲ 3.2
	35～37・41・42 その他	1,072	1,021	51	5.0
	H, I, J, K 技能工、採掘、製造、建築の職業	4,075	3,717	358	9.6
	49～64 製造・製作の職業	2,349	2,158	191	8.9
	69・72 定置機関・建設機械運転	348	326	22	6.7
	70・71・73～78 採掘・建設・労務の職業	1,326	1,201	125	10.4
	65～68 その他	52	32	20	62.5
F, G その他の職業(43～48)	449	477	▲ 28	▲ 5.9	
合計		9,769	9,394	375	4.0
規模別	29 人以下	3,797	3,578	219	6.1
	30～99 人	3,300	3,185	115	3.6
	100～299 人	1,701	1,757	▲ 56	▲ 3.2
	300～499 人	329	302	27	8.9
	500～999 人	173	167	6	3.6
	1,000 人以上	469	405	64	15.8

(注) 県内のハローワークで受付けた求人で、▲印は減少の表示である。

## 平成28年3月新規高等学校卒業者の安定所別求人状況

(平成28年2月末現在)

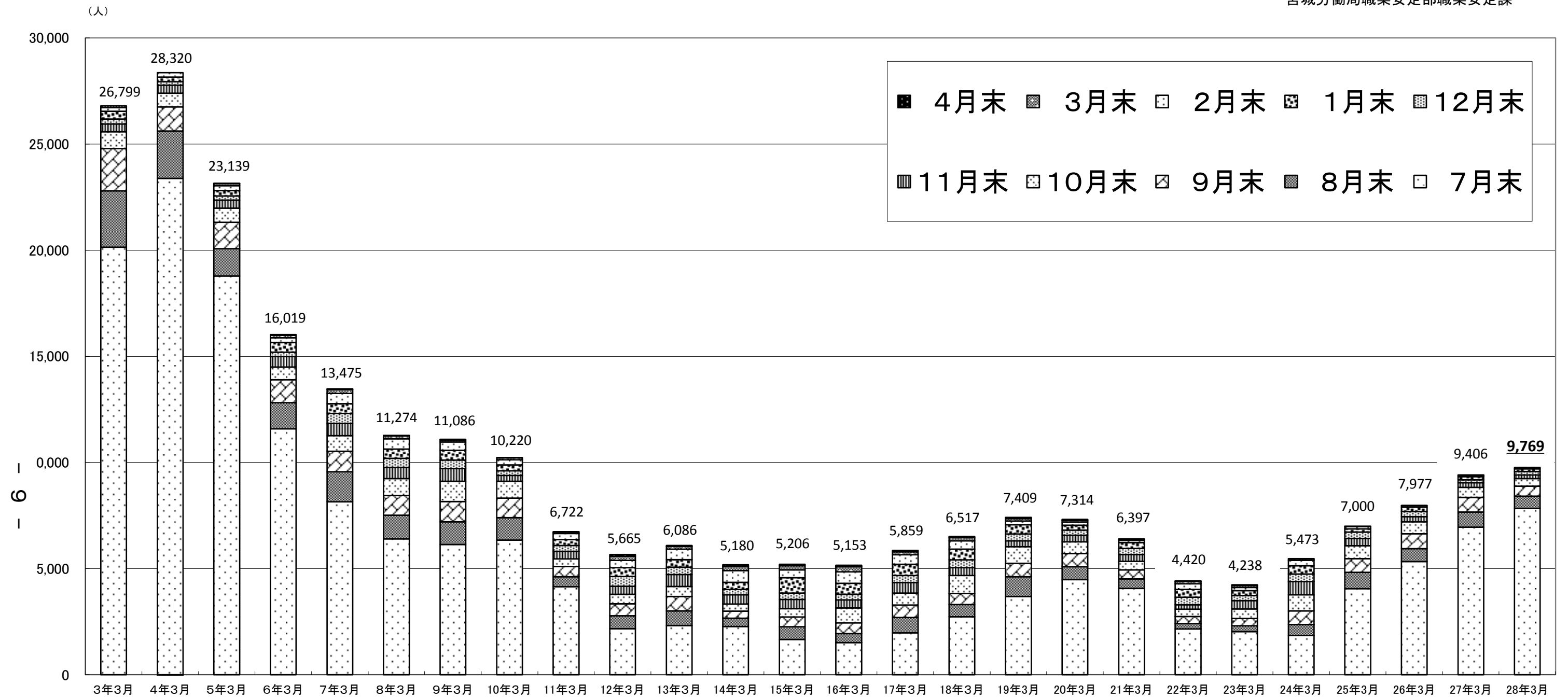
宮城労働局職業安定部職業安定課

安定所 区分	求人数		
	計	前年同月	増減比 (%)
県 計	9,769	9,394	4.0
仙 台	4,901	4,641	5.6
(大和)	734	660	11.2
石 巻	854	893	▲ 4.4
塩 釜	460	416	10.6
古 川	939	923	1.7
大河原	556	589	▲ 5.6
(白石)	170	171	▲ 0.6
築 館	370	300	23.3
迫	321	308	4.2
気仙沼	464	493	▲ 5.9



# 県内高等学校対象求人月別受理状況

宮城労働局職業安定部職業安定課



	3年3月	4年3月	5年3月	6年3月	7年3月	8年3月	9年3月	10年3月	11年3月	12年3月	13年3月	14年3月	15年3月	16年3月	17年3月	18年3月	19年3月	20年3月	21年3月	22年3月	23年3月	24年3月	25年3月	26年3月	27年3月	28年3月
7月末	20,142	23,379	18,781	11,584	8,142	6,401	6,131	6,338	4,146	2,167	2,314	2,273	1,664	1,510	1,967	2,737	3,687	4,482	4,062	2,159	2,033	1,851	4,053	5,330	6,954	7,834
8月末	22,791	25,609	20,071	12,811	9,560	7,512	7,206	7,402	4,622	2,780	3,007	2,664	2,255	1,937	2,694	3,301	4,621	5,091	4,512	2,413	2,302	2,361	4,825	5,943	7,662	8,408
9月末	24,787	26,751	21,316	13,899	10,530	8,447	8,162	8,324	5,099	3,337	3,689	2,991	2,715	2,441	3,285	3,826	5,246	5,710	4,938	2,748	2,647	3,009	5,473	6,643	8,357	8,880
10月末	25,579	27,399	21,979	14,489	11,259	9,244	9,108	9,110	5,460	3,794	4,152	3,333	3,108	3,141	3,852	4,669	6,033	6,267	5,343	3,091	3,096	3,766	6,074	7,204	8,825	9,239
11月末	25,946	27,770	22,355	14,984	11,833	9,772	9,715	9,391	5,814	4,170	4,725	3,763	3,545	3,524	4,344	5,044	6,306	6,568	5,666	3,297	3,489	4,389	6,418	7,443	9,040	9,409
12月末	26,173	27,940	22,551	15,195	12,310	10,195	10,116	9,610	6,094	4,626	5,070	4,018	3,852	3,788	4,674	5,414	6,625	6,819	5,955	3,656	3,736	4,738	6,722	7,685	9,185	9,575
1月末	26,542	28,154	22,806	15,654	12,767	10,634	10,577	9,879	6,363	5,044	5,427	4,356	4,569	4,307	5,204	5,917	7,071	7,044	6,228	4,022	3,957	5,133	6,874	7,897	9,326	9,704
2月末	26,720	28,367	23,038	15,871	13,248	11,112	10,967	10,127	6,649	5,391	5,917	4,899	4,934	4,851	5,648	6,303	7,243	7,198	6,331	4,279	4,107	5,393	6,978	7,965	9,394	9,769
3月末	26,799	28,320	23,139	15,994	13,440	11,247	11,057	10,215	6,718	5,586	6,048	5,100	5,131	5,085	5,789	6,458	7,353	7,271	6,379	4,388	4,203	5,457	7,000	7,977	9,403	
4月末	26,799	28,320	23,139	16,019	13,475	11,274	11,086	10,220	6,722	5,665	6,086	5,180	5,206	5,153	5,859	6,517	7,409	7,314	6,397	4,420	4,238	5,473	7,000	7,977	9,406	