



ひと、暮らし、みらいのために

宮城労働局

Miyagi Labour Bureau

http://miyagi-roudoukyoku.jsite.mhlw.go.jp/

Press Release

平成28年10月28日

宮城労働局職業安定部職業安定課

職業安定部長 吉松 慎二

職業紹介主任 志藤 美紀

電話 022(299)8061

平成29年3月新規高卒者の求人・求職・就職(内定)状況について

— 平成28年9月末現在 —

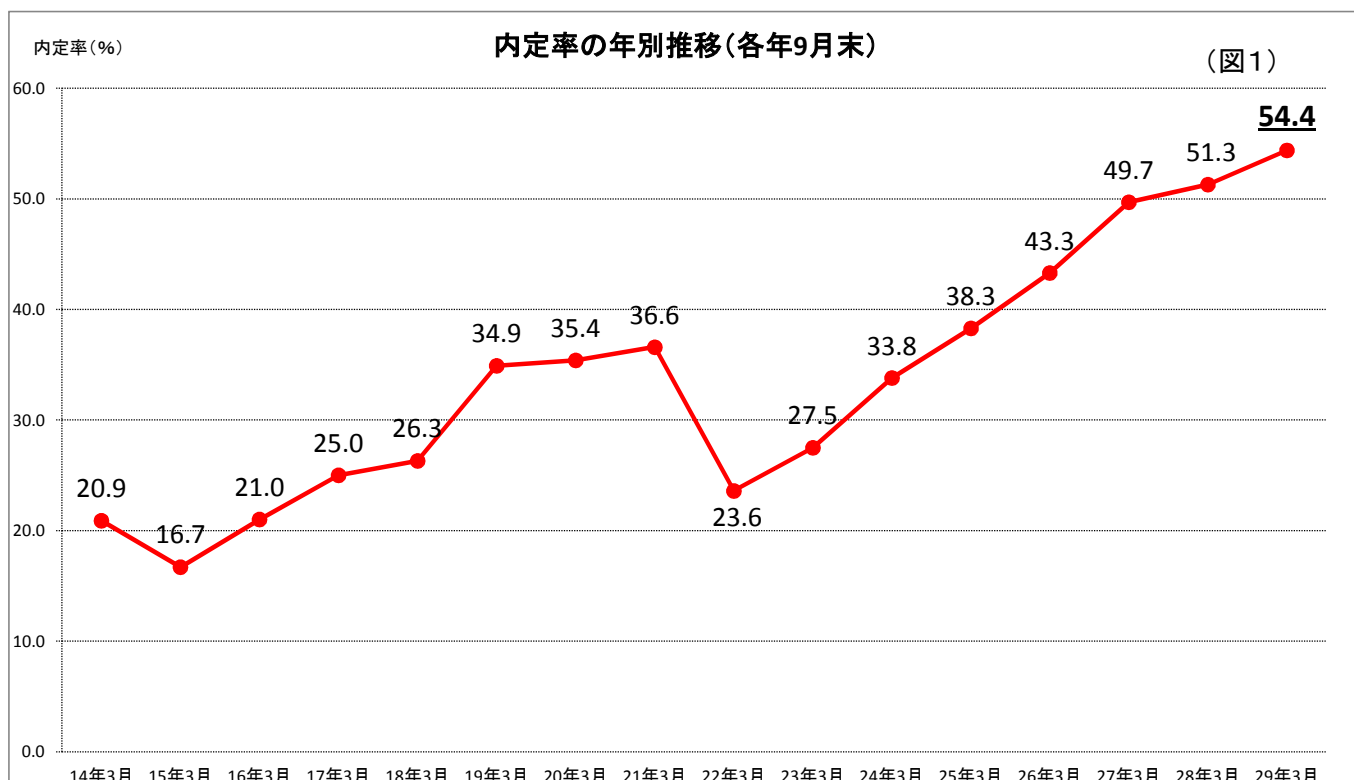
～ 就職内定率54.4% 前年同月比3.1ポイント増加 ～

【概況】

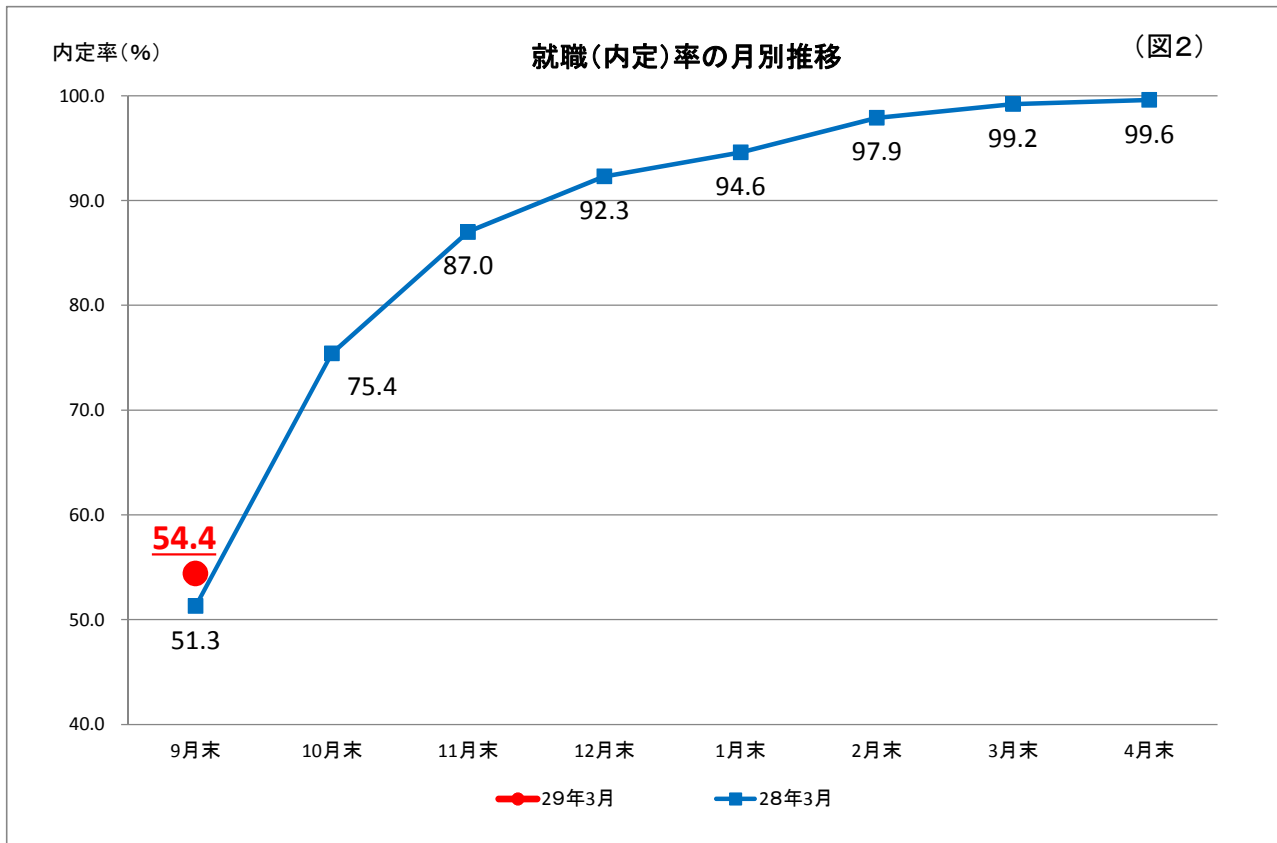
- ① 県内のハローワークで受け付けた9月末現在の求人数は9,383人となり、前年同月比で5.7%増加した。(P3)
過去の9月末時点との比較では、平成7年3月卒(10,530人)に次ぐ求人数となった。(P9)
- ② 求職者数は4,079人で、前年同月比で3.8%減少した。(P3)
- ③ 就職決定(内定)者数は、2,221人で、前年同月比で2.1%増加した。(P3)
また、就職内定率は、54.4%と前年同月比で3.1ポイント増加し、過去の9月末時点との比較では、平成2年3月卒(57.5%)に次ぐ高い水準となった。

《県内・県外就職決定(内定)者の内訳》(P3)

- ・ 県内への就職内定率 51.1%(前年同月比2.8P増加)
<求職者数 3,353人(前年同月比3.1%減少)、就職(内定)者数 1,712人(前年同月比 2.4%増加)>
- ・ 県外への就職内定率 70.1%(前年同月比 5.6P増加)
<求職者数 726人(前年同月比 7.0%減少)、就職(内定)者数 509人(前年同月比 1.0%増加)>



※平成29年3月新規高卒者の選考・採用内定開始期日は、平成28年9月16日以降となっています。



	9月末	10月末	11月末	12月末	1月末	2月末	3月末	4月末
29年3月	54.4							
28年3月	51.3	75.4	87.0	92.3	94.6	97.9	99.2	99.6

【留意点】

- ※ 平成29年3月新規高卒者の選考・採用内定開始期日は、平成28年9月16日以降となっている。
- ※ 「求職者数」とは、学校又はハローワークによる紹介を希望する者の数。
- ※ 「就職(内定)者数」とは、学校又はハローワークの紹介によって内定した者の数。
- ※ 「就職(内定)率」は、「就職(内定)者数」を「求職者数」で除したものの。
- ※ 本調査には、「公務員」・「縁故就職」を希望する者及び内定した者の数を含まないため、宮城県教育委員会公表の「求職者数」・「就職(内定)者数」・「就職(内定)率」の各数値とは異なる。

平成29年3月新規高等学校卒業者の就職(内定)状況

(平成28年9月末現在)

(総 括)

宮城労働局職業安定部職業安定課

卒業年次	性別	卒業予定者数	求人数(県内)	求職者数			就職(内定)者数			県内求人倍率	就職(内定)率(%)		
				合計	県内	県外	合計	県内	県外		合計	県内	県外
29年3月卒	計	20,626	9,383	4,079	3,353	726	2,221	1,712	509	2.80	54.4	51.1	70.1
	男	10,447		2,247	1,796	451	1,307	976	331		58.2	54.3	73.4
	女	10,179		1,832	1,557	275	914	736	178		49.9	47.3	64.7
28年3月卒	計	20,380	8,880	4,240	3,459	781	2,176	1,672	504	2.57	51.3	48.3	64.5
	男	10,294		2,321	1,822	499	1,312	981	331		56.5	53.8	66.3
	女	10,086		1,919	1,637	282	864	691	173		45.0	42.2	61.3
対前年同月増減率(差)		1.2	5.7	▲3.8	▲3.1	▲7.0	2.1	2.4	1.0	0.23	3.1	2.8	5.6

- (注) 1 県内のハローワーク又は高等学校が取り扱った数である。
 2 ▲印は減少の表示。
 3 卒業予定者数は「進路見込・求職動向調査(平成28年5月15日現在)」による。
 4 「県内求人倍率」は県内のハローワークで受付けた求人数を県内求職者数で除したもの。

平成29年3月新規学卒者の安定所別職業紹介状況

(平成28年9月末現在)

宮城労働局職業安定部職業安定課

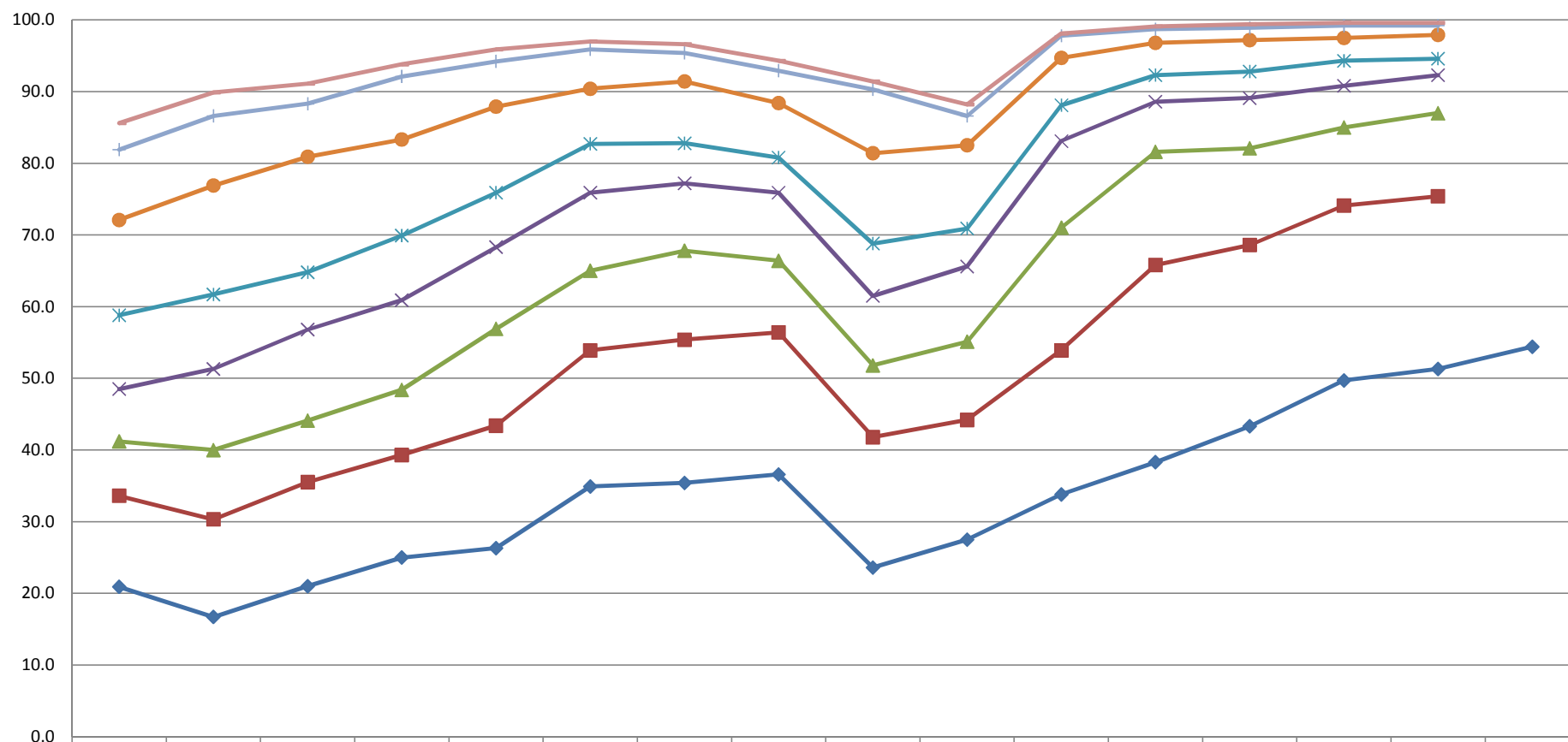
		求 職 者 数				就 職 (内 定) 者 数				就 職 (内 定) 率 %			
		合 計	管 内	県内他管内	県 外	合 計	管 内	県内他管内	県 外	合 計	管 内	県内他管内	県 外
県計	計	4,079	2,154	1,199 (582)	726	2,221	1,074	638 (301)	509	54.4	49.9	53.2 (51.7)	70.1
	男	2,247	1,157	639 (263)	451	1,307	624	352 (148)	331	58.2	53.9	55.1 (56.3)	73.4
	女	1,832	997	560 (319)	275	914	450	286 (153)	178	49.9	45.1	51.1 (48.0)	64.7
仙台	計	1,433	988	122 (-)	323	768	460	81 (-)	227	53.6	46.6	66.4 (-)	70.3
	男	761	498	67 (-)	196	458	268	46 (-)	144	60.2	53.8	68.7 (-)	73.5
	女	672	490	55 (-)	127	310	192	35 (-)	83	46.1	39.2	63.6 (-)	65.4
(大和)	計	142	70	63 (40)	9	82	33	44 (27)	5	57.7	47.1	69.8 (67.5)	55.6
	男	75	37	34 (14)	4	39	19	18 (10)	2	52.0	51.4	52.9 (71.4)	50.0
	女	67	33	29 (26)	5	43	14	26 (17)	3	64.2	42.4	89.7 (65.4)	60.0
石巻	計	474	267	119 (59)	88	198	105	52 (23)	41	41.8	39.3	43.7 (39.0)	46.6
	男	277	158	63 (25)	56	125	67	27 (12)	31	45.1	42.4	42.9 (48.0)	55.4
	女	197	109	56 (34)	32	73	38	25 (11)	10	37.1	34.9	44.6 (32.4)	31.3
塩釜	計	248	74	150 (129)	24	125	40	65 (57)	20	50.4	54.1	43.3 (44.2)	83.3
	男	97	38	51 (44)	8	48	20	22 (19)	6	49.5	52.6	43.1 (43.2)	75.0
	女	151	36	99 (85)	16	77	20	43 (38)	14	51.0	55.6	43.4 (44.7)	87.5
古川	計	682	295	305 (124)	82	407	192	143 (64)	72	59.7	65.1	46.9 (51.6)	87.8
	男	392	175	162 (67)	55	235	107	76 (35)	52	59.9	61.1	46.9 (52.2)	94.5
	女	290	120	143 (57)	27	172	85	67 (29)	20	59.3	70.8	46.9 (50.9)	74.1
大河原	計	380	158	176 (115)	46	172	58	85 (55)	29	45.3	36.7	48.3 (47.8)	63.0
	男	168	74	75 (38)	19	78	29	39 (19)	10	46.4	39.2	52.0 (50.0)	52.6
	女	212	84	101 (77)	27	94	29	46 (36)	19	44.3	34.5	45.5 (46.8)	70.4
(白石)	計	216	55	99 (32)	62	155	32	71 (27)	52	71.8	58.2	71.7 (84.4)	83.9
	男	182	33	93 (32)	56	136	21	68 (27)	47	74.7	63.6	73.1 (84.4)	83.9
	女	34	22	6 (0)	6	19	11	3 (0)	5	55.9	50.0	50.0 (-)	83.3
築館	計	163	63	71 (29)	29	95	27	47 (20)	21	58.3	42.9	66.2 (69.0)	72.4
	男	93	37	39 (15)	17	56	15	26 (11)	15	60.2	40.5	66.7 (73.3)	88.2
	女	70	26	32 (14)	12	39	12	21 (9)	6	55.7	46.2	65.6 (64.3)	50.0
迫	計	148	84	41 (21)	23	99	57	24 (13)	18	66.9	67.9	58.5 (61.9)	78.3
	男	87	45	26 (12)	16	61	35	14 (7)	12	70.1	77.8	53.8 (58.3)	75.0
	女	61	39	15 (9)	7	38	22	10 (6)	6	62.3	56.4	66.7 (66.7)	85.7
気仙沼	計	193	100	53 (33)	40	120	70	26 (15)	24	62.2	70.0	49.1 (45.5)	60.0
	男	115	62	29 (16)	24	71	43	16 (8)	12	61.7	69.4	55.2 (50.0)	50.0
	女	78	38	24 (17)	16	49	27	10 (7)	12	62.8	71.1	41.7 (41.2)	75.0

(注1) 県内他管内欄の()欄は、仙台市希望者数を内数で計上。

宮城県高等学校卒業予定者の就職(内定)率の推移

(各月末現在)

1
5
1



	14年3月	15年3月	16年3月	17年3月	18年3月	19年3月	20年3月	21年3月	22年3月	23年3月	24年3月	25年3月	26年3月	27年3月	28年3月	29年3月
◆ 9月末	20.9	16.7	21.0	25.0	26.3	34.9	35.4	36.6	23.6	27.5	33.8	38.3	43.3	49.7	51.3	54.4
■ 10月末	33.6	30.3	35.5	39.3	43.4	53.9	55.4	56.4	41.8	44.2	53.9	65.8	68.6	74.1	75.4	
▲ 11月末	41.2	40.0	44.1	48.4	56.9	65.0	67.8	66.4	51.8	55.1	71.0	81.6	82.1	85.0	87.0	
✕ 12月末	48.5	51.3	56.8	60.9	68.3	75.9	77.2	75.9	61.5	65.6	83.1	88.6	89.1	90.8	92.3	
✧ 1月末	58.8	61.7	64.8	69.9	75.9	82.7	82.8	80.8	68.8	70.9	88.1	92.3	92.8	94.3	94.6	
● 2月末	72.1	76.9	80.9	83.3	87.9	90.4	91.4	88.4	81.4	82.5	94.7	96.8	97.2	97.5	97.9	
⊕ 3月末	81.9	86.6	88.3	92.1	94.2	95.9	95.4	92.9	90.3	86.6	97.8	98.7	98.9	99.2	99.2	
— 4月末	85.6	89.9	91.1	93.8	95.9	97.0	96.6	94.3	91.4	88.2	98.1	99.1	99.4	99.6	99.6	

* 但し、23年3月卒業の3月末、4月末就職内定率は「参考値」

平成29年3月新規高等学校卒業者の産業別求人受理状況

(平成28年9月末現在)

宮城労働局職業安定部職業安定課

産業別	求人数	前年同月	前年同月差	増減比(%)
A, B 農, 林, 漁業(01~04)	79	61	18	29.5
C 鉱業, 採石業, 砂利採取業(05)	3	4	▲1	▲25.0
D 建設業(06~08)	1,478	1,374	104	7.6
E 製造業(09~32)	2,094	1,969	125	6.3
09 食料品製造業	575	509	66	13.0
10 飲料・たばこ・飼料製造業	20	27	▲7	▲25.9
11 繊維工業	118	111	7	6.3
12 木材・木製品製造業(家具除く)	25	32	▲7	▲21.9
13 家具・装備品製造業	16	15	1	6.7
14 パルプ・紙・紙加工品製造業	38	38	0	0.0
15 印刷・同関連業	49	38	11	28.9
16 化学工業	26	22	4	18.2
17 石油製品・石炭製品製造業	6	6	0	0.0
18 プラスチック製品製造業	187	135	52	38.5
19 ゴム製品製造業	29	29	0	0.0
21 窯業・土石製品製造業	37	39	▲2	▲5.1
22 鉄鋼業	28	26	2	7.7
23 非鉄金属製造業	37	29	8	27.6
24 金属製品製造業	129	134	▲5	▲3.7
25 はん用機械器具製造業	86	55	31	56.4
26 生産用機械器具製造業	62	82	▲20	▲24.4
27 業務用機械器具製造業	30	27	3	11.1
28 電子部品・デバイス・電子回路製造業	136	150	▲14	▲9.3
29 電気機械器具製造業	91	76	15	19.7
30 情報通信機械器具製造業	143	125	18	14.4
31 輸送用機械器具製造業	205	239	▲34	▲14.2
20,32 その他の製造業	21	25	▲4	▲16.0
F 電気・ガス・熱供給・水道業(33~36)	157	172	▲15	▲8.7
G 情報通信業(37~41)	70	77	▲7	▲9.1
H 運輸業, 郵便業(42~49)	502	313	189	60.4
I 卸売業, 小売業(50~61)	1,509	1,283	226	17.6
50~55 卸売業	439	364	75	20.6
56~61 小売業	1,070	919	151	16.4
J 金融業, 保険業(62~67)	39	33	6	18.2
K 不動産業, 物品賃貸業(68~70)	89	87	2	2.3
L 学術研究, 専門・技術サービス業(71~74)	109	105	4	3.8
M 宿泊業, 飲食サービス業(75~77)	808	849	▲41	▲4.8
75 宿泊業	353	358	▲5	▲1.4
76,77 飲食サービス業	455	491	▲36	▲7.3
N 生活関連サービス業, 娯楽業(78~80)	328	431	▲103	▲23.9
O 教育, 学習支援業(81, 82)	4	4	0	0.0
P 医療, 福祉(83~85)	1,154	1,080	74	6.9
Q 複合サービス事業(86, 87)	125	143	▲18	▲12.6
R サービス業(他に分類されないもの)(88~96)	833	895	▲62	▲6.9
S, T 公務(他に分類されるものを除く)・その他(97, 98, 99)	2	0	2	—
合計	9,383	8,880	503	5.7

(注) 県内のハローワークで受付けた求人で、▲印は減少の表示である。

平成29年3月新規高等学校卒業者の職業別・規模別求人受理状況

(平成28年9月末現在)

宮城労働局職業安定部職業安定課

職業・規模別		求人数	前年同月	前年同月差	増減比(%)
職 業 別	A, B 専門的、技術的、管理的職業(01~24)	828	812	16	2.0
	C 事務的職業(25~31)	688	674	14	2.1
	D 販売職業(32~34)	1,199	952	247	25.9
	E サービスの職業	2,316	2,344	▲ 28	▲ 1.2
	38 理容・美容師見習等	133	153	▲ 20	▲ 13.1
	39 調理師見習等	464	475	▲ 11	▲ 2.3
	40 飲食店店員等	633	720	▲ 87	▲ 12.1
	35~37・41・42 その他	1,086	996	90	9.0
	H, I, J, K 技能工、採掘、製造、建築の職業	3,916	3,673	243	6.6
	49~64 製造・製作の職業	2,232	2,147	85	4.0
	69・72 定置機関・建設機械運転	331	334	▲ 3	▲ 0.9
	70・71・73~78 採掘・建設・労務の職業	1,230	1,141	89	7.8
	65~68 その他	123	51	72	141.2
	F, G その他の職業(43~48)	436	425	11	2.6
合 計		9,383	8,880	503	5.7
規 模 別	29 人以下	3,649	3,304	345	10.4
	30~99 人	3,213	3,022	191	6.3
	100~299 人	1,644	1,636	8	0.5
	300~499 人	284	300	▲ 16	▲ 5.3
	500~999 人	233	170	63	37.1
	1,000 人以上	360	448	▲ 88	▲ 19.6

(注) 県内のハローワークで受付けた求人で、▲印は減少の表示である。

平成29年3月新規高等学校卒業者の安定所別求人状況

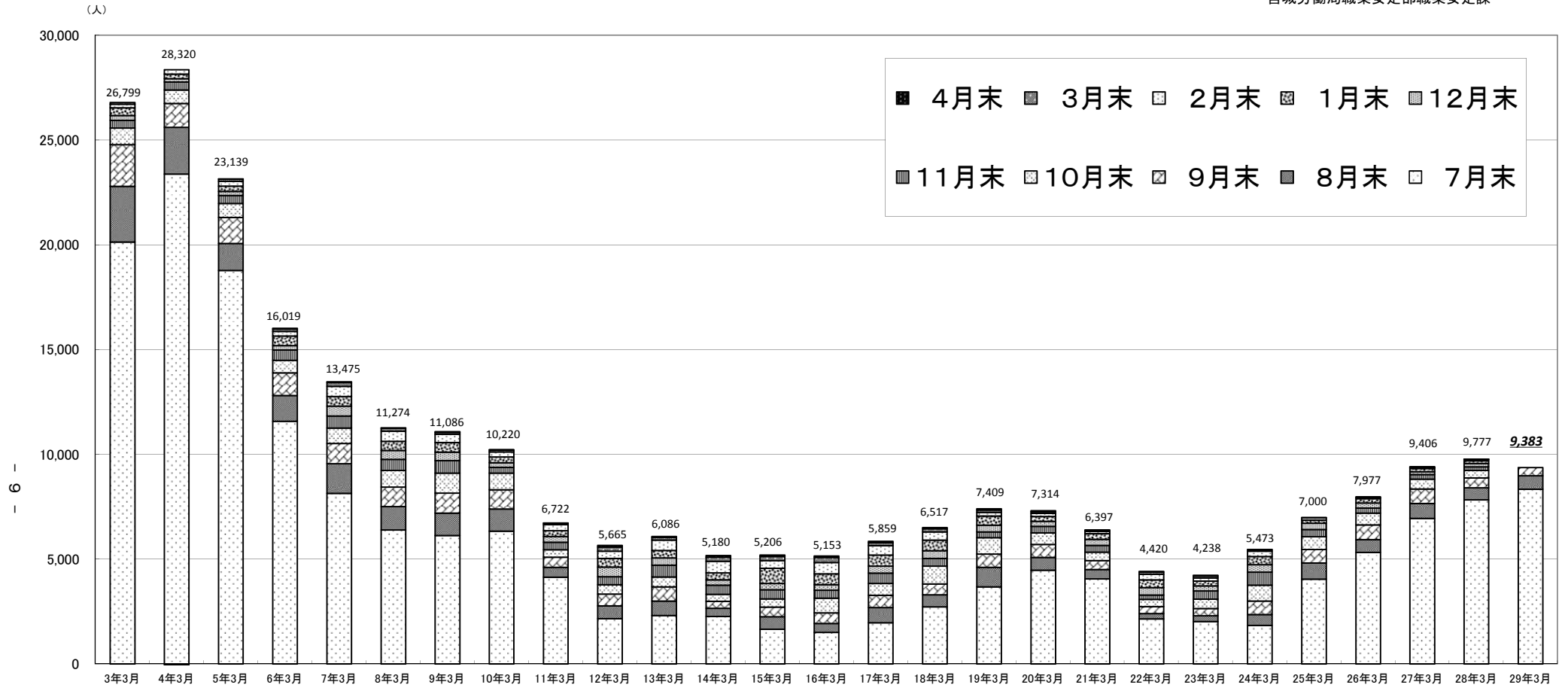
(平成28年9月末現在)

宮城労働局職業安定部職業安定課

区分 安定所	求人数		
	計	前年同月	増減比 (%)
県 計	9,383	8,880	5.7
仙 台	4,801	4,416	8.7
(大和)	707	708	▲0.1
石 巻	810	750	8.0
塩 釜	441	416	6.0
古 川	810	882	▲8.2
大河原	508	486	4.5
(白石)	188	155	21.3
築 館	318	350	▲9.1
迫	323	299	8.0
気仙沼	477	418	14.1

県内高等学校対象求人月別受理状況

宮城労働局職業安定部職業安定課



	3年3月	4年3月	5年3月	6年3月	7年3月	8年3月	9年3月	10年3月	11年3月	12年3月	13年3月	14年3月	15年3月	16年3月	17年3月	18年3月	19年3月	20年3月	21年3月	22年3月	23年3月	24年3月	25年3月	26年3月	27年3月	28年3月	29年3月
7月末	20,142	23,379	18,781	11,584	8,142	6,401	6,131	6,338	4,146	2,167	2,314	2,273	1,664	1,510	1,967	2,737	3,687	4,482	4,062	2,159	2,033	1,851	4,053	5,330	6,954	7,834	8,341
8月末	22,791	25,609	20,071	12,811	9,560	7,512	7,206	7,402	4,622	2,780	3,007	2,664	2,255	1,937	2,694	3,301	4,621	5,091	4,512	2,413	2,302	2,361	4,825	5,943	7,662	8,408	8,985
9月末	24,787	26,751	21,316	13,899	10,530	8,447	8,162	8,324	5,099	3,337	3,689	2,991	2,715	2,441	3,285	3,826	5,246	5,710	4,938	2,748	2,647	3,009	5,473	6,643	8,357	8,880	9,383
10月末	25,579	27,399	21,979	14,489	11,259	9,244	9,108	9,110	5,460	3,794	4,152	3,333	3,108	3,141	3,852	4,669	6,033	6,267	5,343	3,091	3,096	3,766	6,074	7,204	8,825	9,239	
11月末	25,946	27,770	22,355	14,984	11,833	9,772	9,715	9,391	5,814	4,170	4,725	3,763	3,545	3,524	4,344	5,044	6,306	6,568	5,666	3,297	3,489	4,389	6,418	7,443	9,040	9,409	
12月末	26,173	27,940	22,551	15,195	12,310	10,195	10,116	9,610	6,094	4,626	5,070	4,018	3,852	3,788	4,674	5,414	6,625	6,819	5,955	3,656	3,736	4,738	6,722	7,685	9,185	9,575	
1月末	26,542	28,154	22,806	15,654	12,767	10,634	10,577	9,879	6,363	5,044	5,427	4,356	4,569	4,307	5,204	5,917	7,071	7,044	6,228	4,022	3,957	5,133	6,874	7,897	9,326	9,704	
2月末	26,720	28,367	23,038	15,871	13,248	11,112	10,967	10,127	6,649	5,391	5,917	4,899	4,934	4,851	5,648	6,303	7,243	7,198	6,331	4,279	4,107	5,393	6,978	7,965	9,394	9,769	
3月末	26,799	28,320	23,136	15,994	13,440	11,247	11,057	10,215	6,718	5,586	6,048	5,100	5,131	5,085	5,789	6,458	7,353	7,271	6,379	4,388	4,203	5,457	7,000	7,977	9,403	9,774	
4月末	26,799	28,320	23,139	16,019	13,475	11,274	11,086	10,220	6,722	5,665	6,086	5,180	5,206	5,153	5,859	6,517	7,409	7,314	6,397	4,420	4,238	5,473	7,000	7,977	9,406	9,777	