



ひと、暮らし、みらいのために

宮城労働局

Miyagi Labour Bureau

http://miyagi-roudoukyoku.jsite.mhlw.go.jp/

Press Release

平成29年4月21日

宮城労働局職業安定部職業安定課

職業安定課長 齋藤 久仁浩

職業紹介主任 志藤 美紀

電話 022(299)8061

平成29年3月新規高卒者の求人・求職・就職(内定)の状況

— 平成29年3月末現在 —

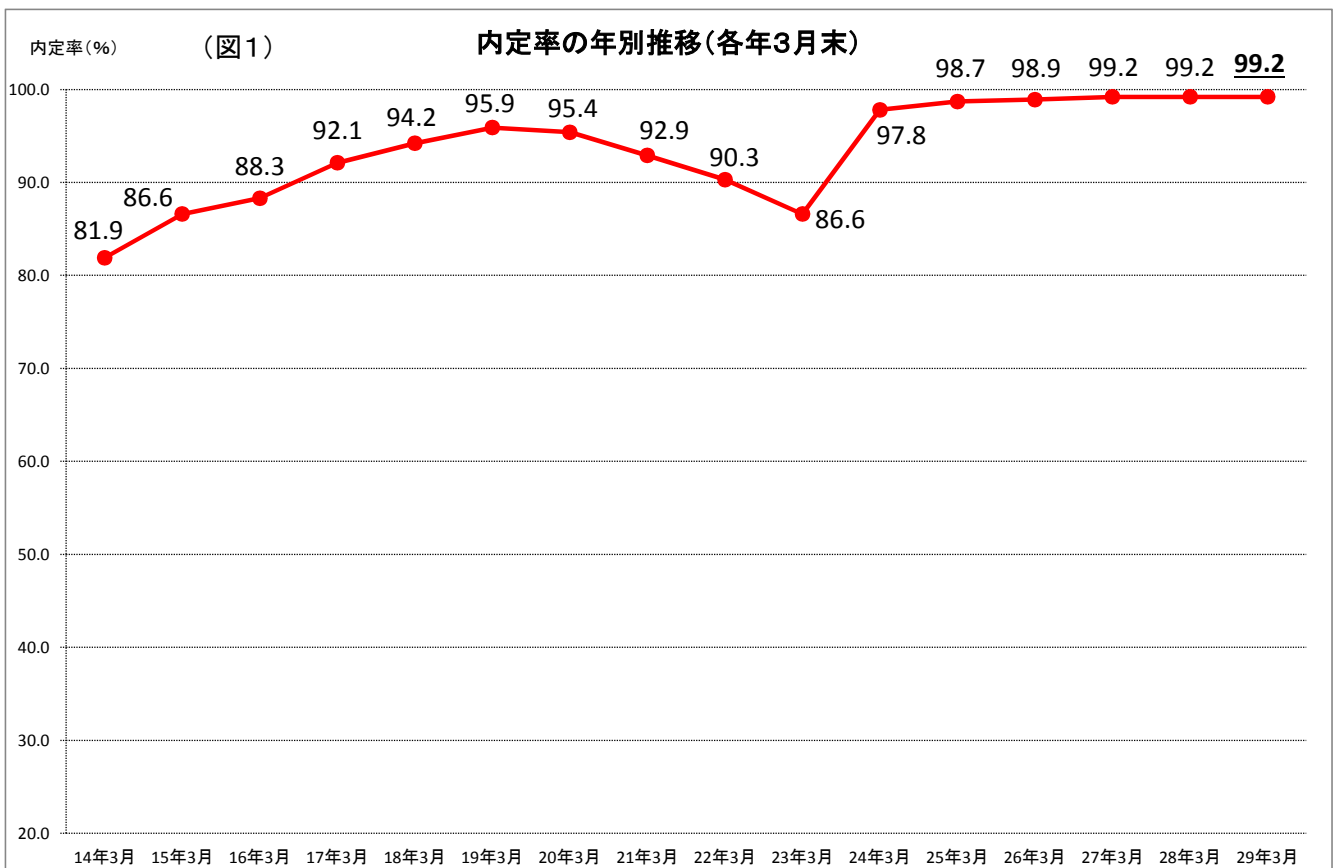
～ 就職内定率99.2% 前年同率 ～

【概況】

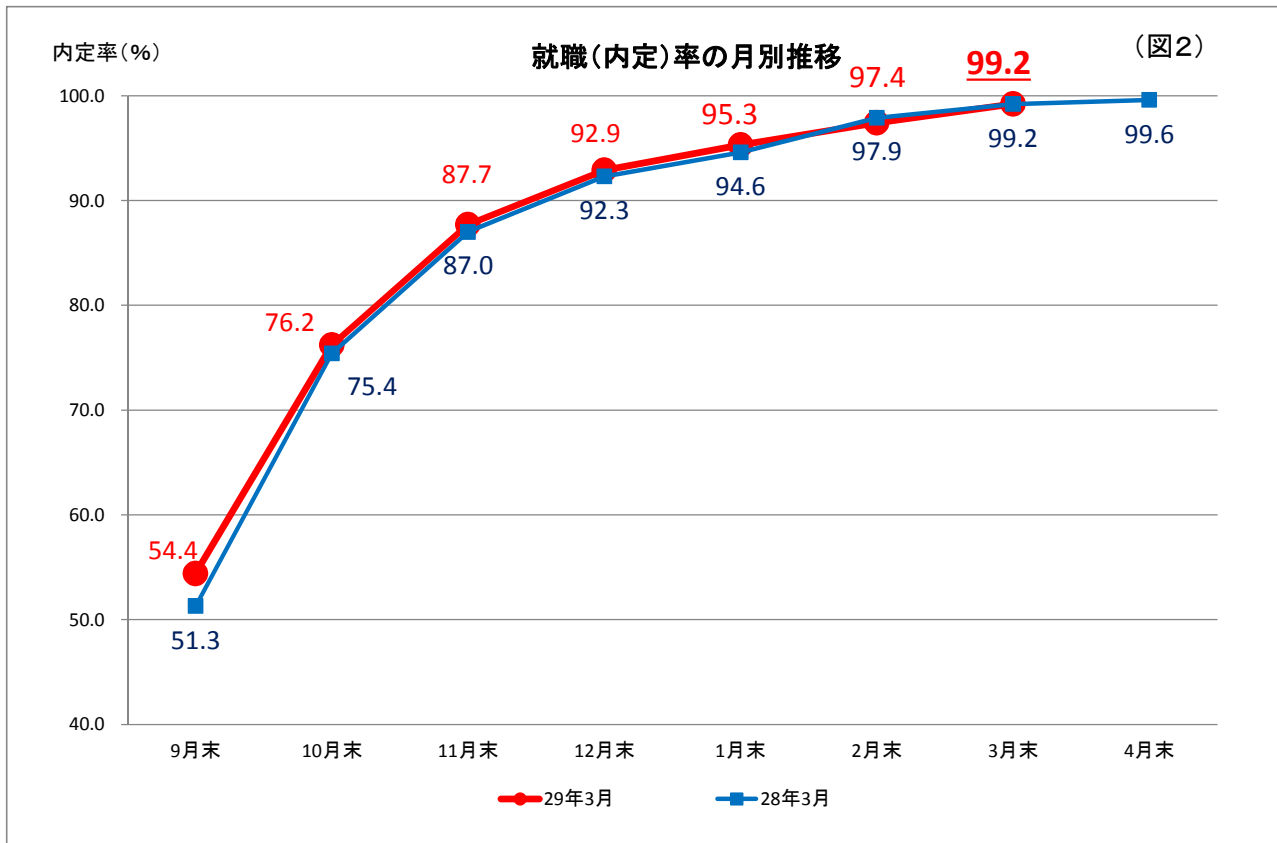
- ① 県内のハローワークで受け付けた3月末現在の求人数は10,088人となり、前年同月比で3.2%増加した。(P3)
過去の3月末時点との比較では、平成10年3月卒(10,215人)に次ぐ求人数となった。(P9)
- ② 求職者数は4,220人で、前年同月比で3.0%減少した。(P3)
- ③ 就職決定(内定)者数は4,185人で、前年同月比で3.0%減少した。(P3)
また、就職内定率は99.2%で、平成27年3月卒以降3年連続で99%を超えた。(P1 図1)

《県内・県外就職決定(内定)者の内訳》(P3)

- ・ 県内への就職内定率 99.0%(前年同月と同率)
<求職者数3,413人(前年同月比2.7%減少)、就職(内定)者数3,380人(前年同月比2.7%減少)>
- ・ 県外への就職内定率 99.8%(前年同月比0.2P減少)
<求職者数807人(前年同月比4.2%減少)、就職(内定)者数805人(前年同月比4.4%減少)>



※平成29年3月新規高卒者の選考・採用内定開始期日は、平成28年9月16日以降となっています。



	9月末	10月末	11月末	12月末	1月末	2月末	3月末	4月末
29年3月	54.4	76.2	87.7	92.9	95.3	97.4	99.2	
28年3月	51.3	75.4	87.0	92.3	94.6	97.9	99.2	99.6

【留意点】

- ※ 平成29年3月新規高卒者の選考・採用内定開始期日は、平成28年9月16日以降となっている。
- ※ 「求職者数」とは、学校又はハローワークによる紹介を希望する者の数。
- ※ 「就職(内定)者数」とは、学校又はハローワークの紹介によって内定した者の数。
- ※ 「就職(内定)率」は、「就職(内定)者数」を「求職者数」で除したもの。
- ※ 本調査には、「公務員」・「縁故就職」を希望する者及び内定した者の数を含まないため、宮城県教育委員会公表の「求職者数」・「就職(内定)者数」・「就職(内定)率」の各数値とは異なる。

平成29年3月新規高等学校卒業者の就職(内定)状況

(平成29年3月末現在)

(総 括)

宮城労働局職業安定部職業安定課

卒業年次	性別	卒業予定者数	求人数(県内)	求職者数			就職(内定)者数			県内求人倍率	就職(内定)率(%)		
				合計	県内	県外	合計	県内	県外		合計	県内	県外
29年3月卒	計	20,626	10,088	4,220	3,413	807	4,185	3,380	805	2.96	99.2	99.0	99.8
	男	10,447		2,335	1,842	493	2,319	1,827	492		99.3	99.2	99.8
	女	10,179		1,885	1,571	314	1,866	1,553	313		99.0	98.9	99.7
28年3月卒	計	20,380	9,774	4,350	3,508	842	4,315	3,473	842	2.79	99.2	99.0	100.0
	男	10,294		2,415	1,917	498	2,403	1,905	498		99.5	99.4	100.0
	女	10,086		1,935	1,591	344	1,912	1,568	344		98.8	98.6	100.0
対前年同月増減率(差)		1.2	3.2	▲ 3.0	▲ 2.7	▲ 4.2	▲ 3.0	▲ 2.7	▲ 4.4	0.17	0.0	0.0	▲ 0.2

- (注) 1 県内のハローワーク又は高等学校が取り扱った数である。
 2 ▲印は減少の表示。
 3 卒業予定者数は「進路見込・求職動向調査(平成28年5月15日現在)」による。
 4 「県内求人倍率」は県内のハローワークで受付けた求人数を県内求職者数で除したもの。

平成29年3月新規学卒者の安定所別職業紹介状況

(平成29年3月末現在)

宮城労働局職業安定部職業安定課

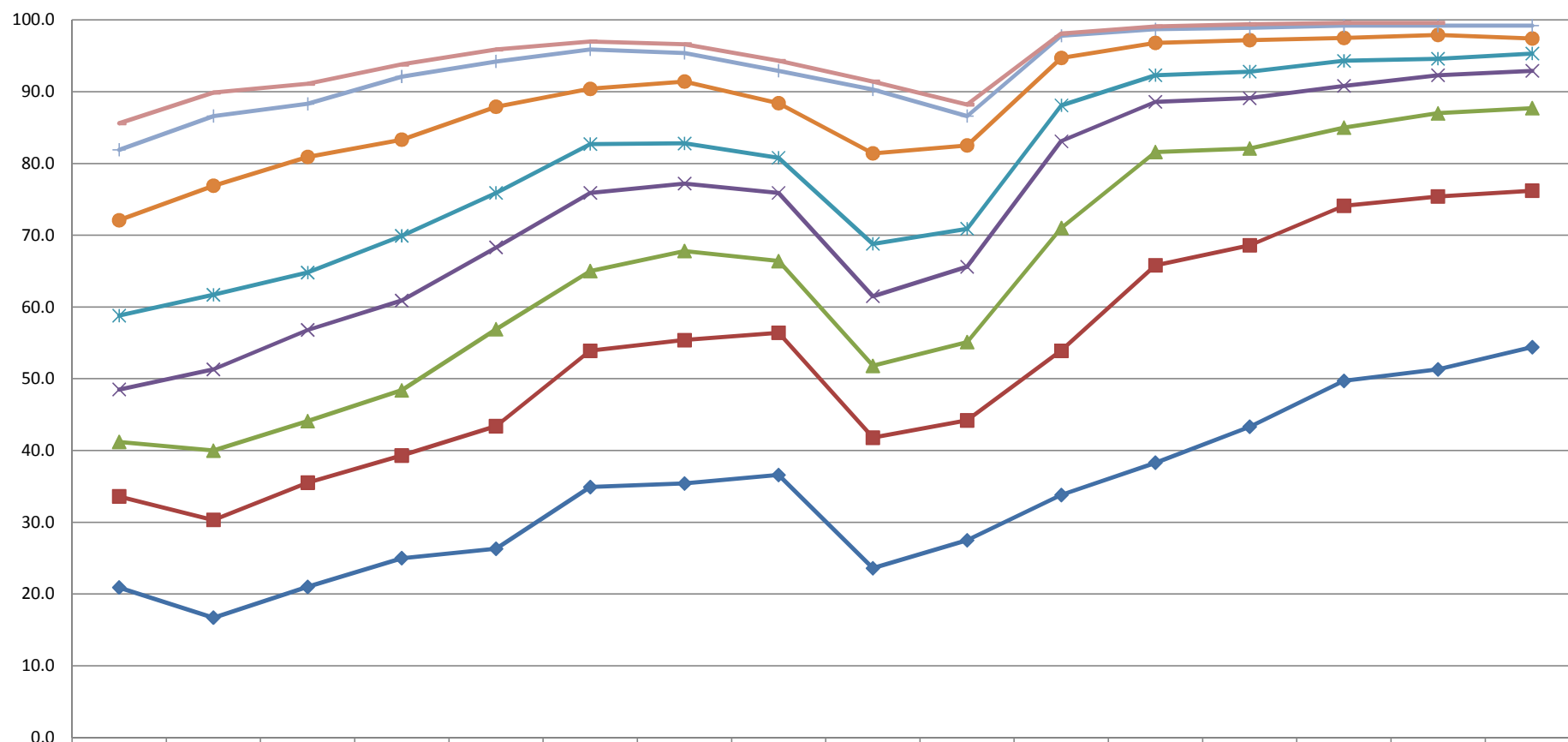
	求 職 者 数				就職(内定)者数				就職(内定)率 %				
	合 計	管 内	県内他管内	県 外	合 計	管 内	県内他管内	県 外	合 計	管 内	県内他管内	県 外	
県計	計	4,220	2,204	1,209 (608)	807	4,185	2,178	1,202 (603)	805	99.2	98.8	99.4 (99.2)	99.8
	男	2,335	1,193	649 (305)	493	2,319	1,178	649 (304)	492	99.3	98.7	100.0 (99.7)	99.8
	女	1,885	1,011	560 (303)	314	1,866	1,000	553 (299)	313	99.0	98.9	98.8 (98.7)	99.7
仙台	計	1,496	970	163 (0)	363	1,481	957	162 (0)	362	99.0	98.7	99.4 (—)	99.7
	男	807	518	82 (0)	207	799	510	82 (0)	207	99.0	98.5	100.0 (—)	100.0
	女	689	452	81 (0)	156	682	447	80 (0)	155	99.0	98.9	98.8 (—)	99.4
(大和)	計	143	63	74 (46)	6	143	63	74 (46)	6	100.0	100.0	100.0 (100.0)	100.0
	男	75	36	36 (20)	3	75	36	36 (20)	3	100.0	100.0	100.0 (100.0)	100.0
	女	68	27	38 (26)	3	68	27	38 (26)	3	100.0	100.0	100.0 (100.0)	100.0
石巻	計	486	294	101 (48)	91	483	291	101 (48)	91	99.4	99.0	100.0 (100.0)	100.0
	男	288	168	55 (24)	65	286	166	55 (24)	65	99.3	98.8	100.0 (100.0)	100.0
	女	198	126	46 (24)	26	197	125	46 (24)	26	99.5	99.2	100.0 (100.0)	100.0
塩釜	計	260	72	156 (134)	32	258	72	154 (133)	32	99.2	100.0	98.7 (99.3)	100.0
	男	99	36	53 (45)	10	99	36	53 (44)	10	100.0	100.0	100.0 (97.8)	100.0
	女	161	36	103 (89)	22	159	36	101 (89)	22	98.8	100.0	98.1 (100.0)	100.0
古川	計	706	326	282 (137)	98	700	322	280 (135)	98	99.2	98.8	99.3 (98.5)	100.0
	男	409	182	158 (79)	69	407	180	158 (79)	69	99.5	98.9	100.0 (100.0)	100.0
	女	297	144	124 (58)	29	293	142	122 (56)	29	98.7	98.6	98.4 (96.6)	100.0
大河原	計	380	155	171 (126)	54	373	149	170 (125)	54	98.2	96.1	99.4 (99.2)	100.0
	男	171	69	81 (58)	21	168	66	81 (58)	21	98.2	95.7	100.0 (100.0)	100.0
	女	209	86	90 (68)	33	205	83	89 (67)	33	98.1	96.5	98.9 (98.5)	100.0
(白石)	計	217	53	99 (38)	65	217	53	99 (38)	65	100.0	100.0	100.0 (100.0)	100.0
	男	182	32	91 (36)	59	182	32	91 (36)	59	100.0	100.0	100.0 (100.0)	100.0
	女	35	21	8 (2)	6	35	21	8 (2)	6	100.0	100.0	100.0 (100.0)	100.0
築館	計	174	72	67 (27)	35	174	72	67 (27)	35	100.0	100.0	100.0 (100.0)	100.0
	男	93	36	36 (15)	21	93	36	36 (15)	21	100.0	100.0	100.0 (100.0)	100.0
	女	81	36	31 (12)	14	81	36	31 (12)	14	100.0	100.0	100.0 (100.0)	100.0
迫	計	158	89	44 (21)	25	157	89	43 (20)	25	99.4	100.0	97.7 (95.2)	100.0
	男	92	50	26 (11)	16	92	50	26 (11)	16	100.0	100.0	100.0 (100.0)	100.0
	女	66	39	18 (10)	9	65	39	17 (9)	9	98.5	100.0	94.4 (90.0)	100.0
気仙沼	計	200	110	52 (31)	38	199	110	52 (31)	37	99.5	100.0	100.0 (100.0)	97.4
	男	119	66	31 (17)	22	118	66	31 (17)	21	99.2	100.0	100.0 (100.0)	95.5
	女	81	44	21 (14)	16	81	44	21 (14)	16	100.0	100.0	100.0 (100.0)	100.0

(注1) 県内他管内欄の()欄は、仙台市希望者数を内数で計上。

宮城県高等学校卒業予定者の就職(内定)率の推移

(各月末現在)

1
5
1



	14年3月	15年3月	16年3月	17年3月	18年3月	19年3月	20年3月	21年3月	22年3月	23年3月	24年3月	25年3月	26年3月	27年3月	28年3月	29年3月
◆ 9月末	20.9	16.7	21.0	25.0	26.3	34.9	35.4	36.6	23.6	27.5	33.8	38.3	43.3	49.7	51.3	54.4
■ 10月末	33.6	30.3	35.5	39.3	43.4	53.9	55.4	56.4	41.8	44.2	53.9	65.8	68.6	74.1	75.4	76.2
▲ 11月末	41.2	40.0	44.1	48.4	56.9	65.0	67.8	66.4	51.8	55.1	71.0	81.6	82.1	85.0	87.0	87.7
✕ 12月末	48.5	51.3	56.8	60.9	68.3	75.9	77.2	75.9	61.5	65.6	83.1	88.6	89.1	90.8	92.3	92.9
✧ 1月末	58.8	61.7	64.8	69.9	75.9	82.7	82.8	80.8	68.8	70.9	88.1	92.3	92.8	94.3	94.6	95.3
● 2月末	72.1	76.9	80.9	83.3	87.9	90.4	91.4	88.4	81.4	82.5	94.7	96.8	97.2	97.5	97.9	97.4
⊕ 3月末	81.9	86.6	88.3	92.1	94.2	95.9	95.4	92.9	90.3	86.6	97.8	98.7	98.9	99.2	99.2	99.2
— 4月末	85.6	89.9	91.1	93.8	95.9	97.0	96.6	94.3	91.4	88.2	98.1	99.1	99.4	99.6	99.6	

*但し、23年3月卒業の3月末、4月末就職内定率は「参考値」

平成29年3月新規高等学校卒業者の産業別求人受理状況

(平成29年3月末現在)

宮城労働局職業安定部職業安定課

産業別	求人数	前年同月	前年同月差	増減比(%)
A, B 農, 林, 漁業(01~04)	83	67	16	23.9
C 鉱業, 採石業, 砂利採取業(05)	4	4	0	0.0
D 建設業(06~08)	1,579	1,499	80	5.3
E 製造業(09~32)	2,267	2,145	122	5.7
09 食料品製造業	631	573	58	10.1
10 飲料・たばこ・飼料製造業	21	30	▲9	▲30.0
11 繊維工業	123	113	10	8.8
12 木材・木製品製造業(家具除く)	25	34	▲9	▲26.5
13 家具・装備品製造業	18	17	1	5.9
14 パルプ・紙・紙加工品製造業	38	42	▲4	▲9.5
15 印刷・同関連業	53	46	7	15.2
16 化学工業	26	23	3	13.0
17 石油製品・石炭製品製造業	6	6	0	0.0
18 プラスチック製品製造業	214	146	68	46.6
19 ゴム製品製造業	30	29	1	3.4
21 窯業・土石製品製造業	40	45	▲5	▲11.1
22 鉄鋼業	34	26	8	30.8
23 非鉄金属製造業	37	33	4	12.1
24 金属製品製造業	152	147	5	3.4
25 はん用機械器具製造業	89	68	21	30.9
26 生産用機械器具製造業	68	86	▲18	▲20.9
27 業務用機械器具製造業	32	31	1	3.2
28 電子部品・デバイス・電子回路製造業	146	152	▲6	▲3.9
29 電気機械器具製造業	102	89	13	14.6
30 情報通信機械器具製造業	147	130	17	13.1
31 輸送用機械器具製造業	211	252	▲41	▲16.3
20,32 その他の製造業	24	27	▲3	▲11.1
F 電気・ガス・熱供給・水道業(33~36)	158	172	▲14	▲8.1
G 情報通信業(37~41)	78	86	▲8	▲9.3
H 運輸業, 郵便業(42~49)	532	362	170	47.0
I 卸売業, 小売業(50~61)	1,623	1,428	195	13.7
50~55 卸売業	490	423	67	15.8
56~61 小売業	1,133	1,005	128	12.7
J 金融業, 保険業(62~67)	39	37	2	5.4
K 不動産業, 物品賃貸業(68~70)	92	99	▲7	▲7.1
L 学術研究, 専門・技術サービス業(71~74)	132	138	▲6	▲4.3
M 宿泊業, 飲食サービス業(75~77)	851	921	▲70	▲7.6
75 宿泊業	360	390	▲30	▲7.7
76,77 飲食サービス業	491	531	▲40	▲7.5
N 生活関連サービス業, 娯楽業(78~80)	352	455	▲103	▲22.6
O 教育, 学習支援業(81, 82)	11	14	▲3	▲21.4
P 医療, 福祉(83~85)	1,241	1,189	52	4.4
Q 複合サービス事業(86, 87)	165	174	▲9	▲5.2
R サービス業(他に分類されないもの)(88~96)	879	983	▲104	▲10.6
S, T 公務(他に分類されるものを除く)・その他(97, 98, 99)	2	1	1	100.0
合計	10,088	9,774	314	3.2

(注) 県内のハローワークで受付けた求人で、▲印は減少の表示である。

平成29年3月新規高等学校卒業者の職業別・規模別求人受理状況

(平成29年3月末現在)

宮城労働局職業安定部職業安定課

職業・規模別		求人数	前年同月	前年同月差	増減比(%)
職 業 別	A, B 専門的、技術的、管理的職業(01~24)	874	870	4	0.5
	C 事務的職業(25~31)	807	781	26	3.3
	D 販売職業(32~34)	1,254	1,072	182	17.0
	E サービスの職業	2,437	2,526	▲ 89	▲ 3.5
	38 理容・美容師見習等	144	167	▲ 23	▲ 13.8
	39 調理師見習等	487	518	▲ 31	▲ 6.0
	40 飲食店店員等	651	768	▲ 117	▲ 15.2
	35~37・41・42 その他	1,155	1,073	82	7.6
	H, I, J, K 技能工、採掘、製造、建築の職業	4,258	4,076	182	4.5
	49~64 製造・製作の職業	2,394	2,349	45	1.9
	69・72 定置機関・建設機械運転	348	348	0	0.0
	70・71・73~78 採掘・建設・労務の職業	1,388	1,327	61	4.6
	65~68 その他	128	52	76	146.2
F, G その他の職業(43~48)	458	449	9	2.0	
合 計		10,088	9,774	314	3.2
規 模 別	29 人以下	4,010	3,801	209	5.5
	30~99 人	3,410	3,301	109	3.3
	100~299 人	1,720	1,701	19	1.1
	300~499 人	313	329	▲ 16	▲ 4.9
	500~999 人	242	173	69	39.9
	1,000 人以上	393	469	▲ 76	▲ 16.2

(注) 県内のハローワークで受付けた求人で、▲印は減少の表示である。

平成29年3月新規高等学校卒業者の安定所別求人状況

(平成29年3月末現在)

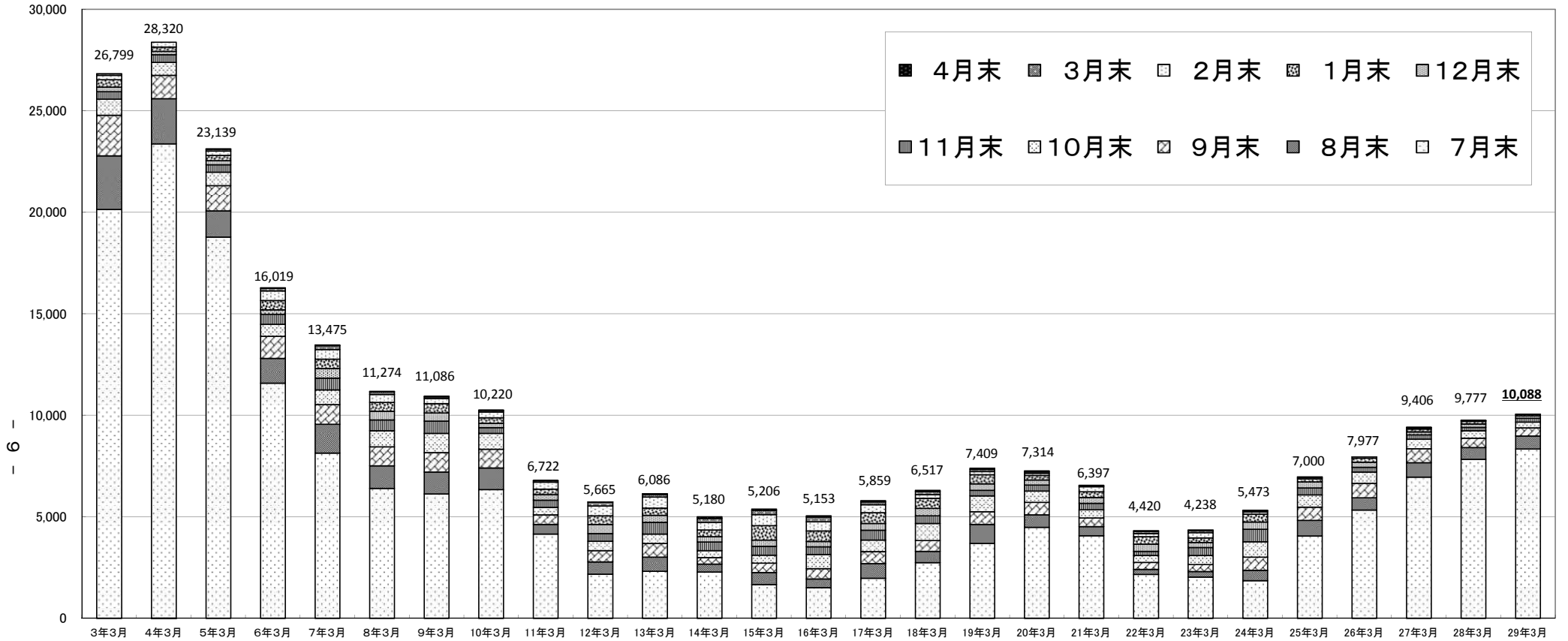
宮城労働局職業安定部職業安定課

区分 安定所	求人数		
	計	前年同月	増減比 (%)
県 計	10,088	9,774	3.2
仙 台	5,151	4,906	5.0
(大和)	732	734	▲ 0.3
石 巻	888	854	4.0
塩 釜	491	460	6.7
古 川	870	939	▲ 7.3
大河原	586	556	5.4
(白石)	192	170	12.9
築 館	336	370	▲ 9.2
迫	352	321	9.7
気仙沼	490	464	5.6

県内高等学校対象求人月別受理状況

宮城労働局職業安定部職業安定課

(人)



	3年3月	4年3月	5年3月	6年3月	7年3月	8年3月	9年3月	10年3月	11年3月	12年3月	13年3月	14年3月	15年3月	16年3月	17年3月	18年3月	19年3月	20年3月	21年3月	22年3月	23年3月	24年3月	25年3月	26年3月	27年3月	28年3月	29年3月
7月末	20,142	23,379	18,781	11,584	8,142	6,401	6,131	6,338	4,146	2,167	2,314	2,273	1,664	1,510	1,967	2,737	3,687	4,482	4,062	2,159	2,033	1,851	4,053	5,330	6,954	7,834	8,341
8月末	22,791	25,609	20,071	12,811	9,560	7,512	7,206	7,402	4,622	2,780	3,007	2,664	2,255	1,937	2,694	3,301	4,621	5,091	4,512	2,413	2,302	2,361	4,825	5,943	7,662	8,408	8,985
9月末	24,787	26,751	21,316	13,899	10,530	8,447	8,162	8,324	5,099	3,337	3,689	2,991	2,715	2,441	3,285	3,826	5,246	5,710	4,938	2,748	2,647	3,009	5,473	6,643	8,357	8,880	9,383
10月末	25,579	27,399	21,979	14,489	11,259	9,244	9,108	9,110	5,460	3,794	4,152	3,333	3,108	3,141	3,852	4,669	6,033	6,267	5,343	3,091	3,096	3,766	6,074	7,204	8,825	9,239	9,671
11月末	25,946	27,770	22,355	14,984	11,833	9,772	9,715	9,391	5,814	4,170	4,725	3,763	3,545	3,524	4,344	5,044	6,306	6,568	5,666	3,297	3,489	4,389	6,418	7,443	9,040	9,409	9,852
12月末	26,173	27,940	22,551	15,195	12,310	10,195	10,116	9,610	6,094	4,626	5,070	4,018	3,852	3,788	4,674	5,414	6,625	6,819	5,955	3,656	3,736	4,738	6,722	7,685	9,185	9,575	9,978
1月末	26,542	28,154	22,806	15,654	12,767	10,634	10,577	9,879	6,363	5,044	5,427	4,356	4,569	4,307	5,204	5,917	7,071	7,044	6,228	4,022	3,957	5,133	6,874	7,897	9,326	9,704	10,047
2月末	26,720	28,367	23,038	15,871	13,248	11,112	10,967	10,127	6,649	5,391	5,917	4,899	4,934	4,851	5,648	6,303	7,243	7,198	6,331	4,279	4,107	5,393	6,978	7,965	9,394	9,769	10,082
3月末	26,799	28,320	23,136	15,994	13,440	11,247	11,057	10,215	6,718	5,586	6,048	5,100	5,131	5,085	5,789	6,458	7,353	7,271	6,379	4,388	4,203	5,457	7,000	7,977	9,403	9,774	10,088
4月末	26,799	28,320	23,139	16,019	13,475	11,274	11,086	10,220	6,722	5,665	6,086	5,180	5,206	5,153	5,859	6,517	7,409	7,314	6,397	4,420	4,238	5,473	7,000	7,977	9,406	9,777	