



ひと、暮らし、みらいのために

宮城労働局

Miyagi Labour Bureau

http://miyagi-roudoukyoku.jsite.mhlw.go.jp/

# Press Release

平成29年9月25日

宮城労働局職業安定部職業安定課

職業安定課長 齋藤 久仁浩

職業紹介主任 志藤 美紀

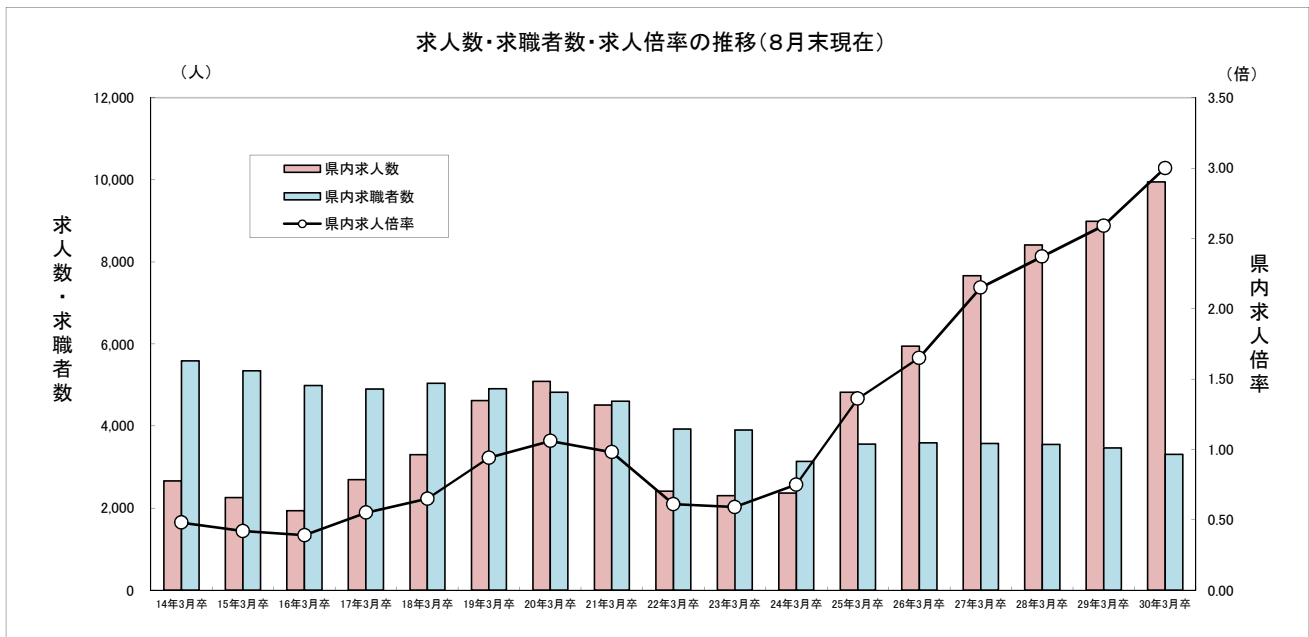
電話 022(299)8061

## 平成30年3月新規高等学校卒業者の求人・求職状況(平成29年8月末現在)

～ 県内求人倍率3.00倍で過去最高に ～

### 【概況】

- ① 県内のハローワークで受理した求人数は8月末現在で9,944人となり、前年同月と比べ10.7%(959人)増加した。(P2)  
過去の8月末時点との比較では、平成6年3月卒(12,811人)に次ぐ高い水準となった。(P6)
- ② 産業別の求人受理状況をみると、前年同月と比べ求人数の増加が最も大きかったのは製造業(前年同月比+344人)で、次いで建設業(同+153人)、卸売業、小売業(同+123人)であった。(P3)
- ③ 職業別の求人受理状況をみると、前年同月と比べ求人数の増加が最も大きかったのは技能工、採掘、製造、建築の職業(前年同月比+440人)で、次いでサービスの職業(同+172人)であった。(P4)
- ④ 求職者数は4,024人で、前年同月と比べ2.7%(113人)減少した。(P2)  
また、求職者のうち県内への就職希望者(県内求職者)は3,312人で、前年同月と比べ4.4%(151人)減少した。(P2)
- ⑤ 県内求人数に対する県内求職者数の求人倍率は3.00倍で、前年同月と比べ0.41ポイント上回った。(P2)



	14年3月卒	15年3月卒	16年3月卒	17年3月卒	18年3月卒	19年3月卒	20年3月卒	21年3月卒	22年3月卒	23年3月卒	24年3月卒	25年3月卒	26年3月卒	27年3月卒	28年3月卒	29年3月卒	30年3月卒
県内求人数	2,664	2,255	1,937	2,694	3,301	4,621	5,091	4,512	2,413	2,302	2,361	4,825	5,943	7,662	8,408	8,985	9,944
県内求職者数	5,583	5,346	4,987	4,897	5,044	4,904	4,823	4,607	3,927	3,898	3,134	3,557	3,592	3,572	3,550	3,463	3,312
県内求人倍率	0.48	0.42	0.39	0.55	0.65	0.94	1.06	0.98	0.61	0.59	0.75	1.36	1.65	2.15	2.37	2.59	3.00

※平成30年3月新規高卒者の選考・採用内定開始期日は、平成29年9月16日以降となっています。

## 平成30年3月新規高等学校卒業者の求人・求職状況

(平成29年8月末現在)

( 総 括 )

宮城労働局職業安定部職業安定課

卒業年次	性別	卒業 予定者数	求人数 (県内)	求職者数			就職決定(内定)者数			県内求 人倍率	就職決定(内定)率(%)		
				合計	県内	県外	合計	県内	県外		合計	県内	県外
30年3月卒	計	20,409	9,944	4,024	3,312	712				3.00			
	男	10,392		2,290	1,800	490							
	女	10,017		1,734	1,512	222							
29年3月卒	計	20,626	8,985	4,137	3,463	674				2.59			
	男	10,447		2,276	1,839	437							
	女	10,179		1,861	1,624	237							
対前年同月 増減率(差)		▲1.1	10.7	▲2.7	▲4.4	5.6				0.41			

- 注) 1 県内のハローワーク又は高等学校が取り扱った数である。  
 2 ▲印は減少の表示。  
 3 「卒業予定者数」は「進路見込・求職動向調査(平成29年5月15日現在)」による。  
 4 「県内求人倍率」は県内のハローワークで受付けた求人数を県内求職者数で除したものの。

# 平成30年3月新規高等学校卒業者の産業別求人受理状況

(平成29年8月末現在)

宮城労働局職業安定部職業安定課

産業別	求人数	前年同月	前年同月差	増減比(%)
A, B 農, 林, 漁業(01~04)	85	71	14	19.7
C 鉱業, 採石業, 砂利採取業(05)	6	3	3	100.0
D 建設業(06~08)	1,551	1,398	153	10.9
E 製造業(09~32)	2,355	2,011	344	17.1
09 食料品製造業	568	562	6	1.1
10 飲料・たばこ・飼料製造業	19	20	▲1	▲5.0
11 繊維工業	113	111	2	1.8
12 木材・木製品製造業(家具除く)	33	21	12	57.1
13 家具・装備品製造業	31	16	15	93.8
14 パルプ・紙・紙加工品製造業	27	35	▲8	▲22.9
15 印刷・同関連業	50	43	7	16.3
16 化学工業	24	24	0	0.0
17 石油製品・石炭製品製造業	10	6	4	66.7
18 プラスチック製品製造業	237	177	60	33.9
19 ゴム製品製造業	40	29	11	37.9
21 窯業・土石製品製造業	37	37	0	0.0
22 鉄鋼業	28	27	1	3.7
23 非鉄金属製造業	40	35	5	14.3
24 金属製品製造業	161	128	33	25.8
25 はん用機械器具製造業	105	79	26	32.9
26 生産用機械器具製造業	56	60	▲4	▲6.7
27 業務用機械器具製造業	23	28	▲5	▲17.9
28 電子部品・デバイス・電子回路製造業	171	128	43	33.6
29 電気機械器具製造業	123	90	33	36.7
30 情報通信機械器具製造業	154	140	14	10.0
31 輸送用機械器具製造業	261	196	65	33.2
20,32 その他の製造業	44	19	25	131.6
F 電気・ガス・熱供給・水道業(33~36)	181	156	25	16.0
G 情報通信業(37~41)	109	70	39	55.7
H 運輸業, 郵便業(42~49)	378	473	▲95	▲20.1
I 卸売業, 小売業(50~61)	1,566	1,443	123	8.5
50~55 卸売業	420	410	10	2.4
56~61 小売業	1,146	1,033	113	10.9
J 金融業, 保険業(62~67)	39	36	3	8.3
K 不動産業, 物品賃貸業(68~70)	98	80	18	22.5
L 学術研究, 専門・技術サービス業(71~74)	164	102	62	60.8
M 宿泊業, 飲食サービス業(75~77)	816	782	34	4.3
75 宿泊業	351	343	8	2.3
76,77 飲食サービス業	465	439	26	5.9
N 生活関連サービス業, 娯楽業(78~80)	348	312	36	11.5
O 教育, 学習支援業(81, 82)	1	4	▲3	▲75.0
P 医療, 福祉(83~85)	1,213	1,100	113	10.3
Q 複合サービス事業(86, 87)	176	124	52	41.9
R サービス業(他に分類されないもの)(88~96)	857	818	39	4.8
S, T 公務(他に分類されるものを除く)・その他(97, 98, 99)	1	2	▲1	▲50.0
合計	9,944	8,985	959	10.7

(注) 県内のハローワークで受付けた求人で、▲印は減少の表示である。

# 平成30年3月新規高等学校卒業者の職業別・規模別求人受理状況

(平成29年8月末現在)

宮城労働局職業安定部職業安定課

職業・規模別		求人数	前年同月	前年同月差	増減比(%)
職業別	A, B 専門的、技術的、管理的職業(01~24)	906	818	88	10.8
	C 事務的職業(25~31)	780	658	122	18.5
	D 販売職業(32~34)	1,267	1,164	103	8.8
	E サービスの職業	2,391	2,219	172	7.8
	38 理容・美容師見習等	129	119	10	8.4
	39 調理師見習等	473	445	28	6.3
	40 飲食店店員等	653	618	35	5.7
	35~37・41・42 その他	1,136	1,037	99	9.5
	H, I, J, K 技能工、採掘、製造、建築の職業	4,139	3,699	440	11.9
	49~64 製造・製作の職業	2,448	2,120	328	15.5
	69・72 定置機関・建設機械運転	361	323	38	11.8
	70・71・73~78 採掘・建設・労務の職業	1,263	1,145	118	10.3
	65~68 その他	67	111	▲ 44	▲ 39.6
	F, G その他の職業(43~48)	461	427	34	8.0
合計		9,944	8,985	959	10.7
規模別	29 人以下	3,894	3,429	465	13.6
	30~99 人	3,236	3,065	171	5.6
	100~299 人	1,709	1,618	91	5.6
	300~499 人	342	282	60	21.3
	500~999 人	191	232	▲ 41	▲ 17.7
	1,000 人以上	572	359	213	59.3

(注) 県内のハローワークで受付けた求人で、▲印は減少の表示である。

## 平成30年3月新規高等学校卒業者の安定所別求人状況

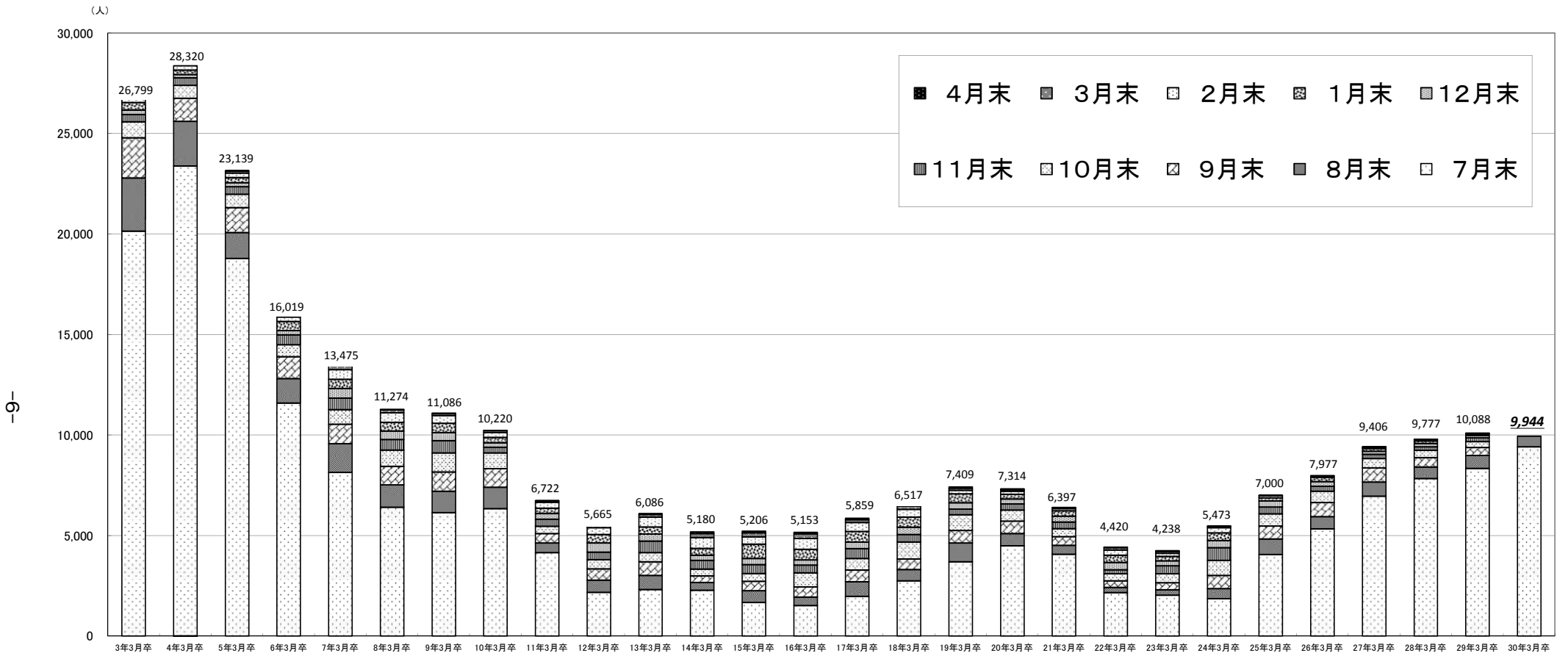
(平成29年8月末現在)

宮城労働局職業安定部職業安定課

安定所 区分	求人数		
	計	前年同月	増減比 (%)
県 計	9,944	8,985	10.7
仙 台	5,116	4,614	10.9
(大和)	800	703	13.8
石 巻	811	750	8.1
塩 釜	467	428	9.1
古 川	892	748	19.3
大河原	609	486	25.3
(白石)	161	174	▲ 7.5
築 館	336	300	12.0
迫	301	309	▲ 2.6
気仙沼	451	473	▲ 4.7

# 県内高等学校対象求人月別受理状況

宮城労働局職業安定部職業安定課



	3年3月卒	4年3月卒	5年3月卒	6年3月卒	7年3月卒	8年3月卒	9年3月卒	10年3月卒	11年3月卒	12年3月卒	13年3月卒	14年3月卒	15年3月卒	16年3月卒	17年3月卒	18年3月卒	19年3月卒	20年3月卒	21年3月卒	22年3月卒	23年3月卒	24年3月卒	25年3月卒	26年3月卒	27年3月卒	28年3月卒	29年3月卒	30年3月卒
7月末	20,142	23,379	18,781	11,584	8,142	6,401	6,131	6,338	4,146	2,167	2,314	2,273	1,664	1,510	1,967	2,737	3,687	4,482	4,062	2,159	2,033	1,851	4,053	5,330	6,954	7,834	8,341	9,407
8月末	22,791	25,609	20,071	12,811	9,560	7,512	7,206	7,402	4,622	2,780	3,007	2,664	2,255	1,937	2,694	3,301	4,621	5,091	4,512	2,413	2,302	2,361	4,825	5,943	7,662	8,408	8,985	<b>9,944</b>
9月末	24,787	26,751	21,316	13,899	10,530	8,447	8,162	8,324	5,099	3,337	3,689	2,991	2,715	2,441	3,285	3,826	5,246	5,710	4,938	2,748	2,647	3,009	5,473	6,643	8,357	8,880	9,383	
10月末	25,579	27,399	21,979	14,489	11,259	9,244	9,108	9,110	5,460	3,794	4,152	3,333	3,108	3,141	3,852	4,669	6,033	6,267	5,343	3,091	3,096	3,766	6,074	7,204	8,825	9,239	9,671	
11月末	25,946	27,770	22,355	14,984	11,833	9,772	9,715	9,391	5,814	4,170	4,725	3,763	3,545	3,524	4,344	5,044	6,306	6,568	5,666	3,297	3,489	4,389	6,418	7,443	9,040	9,409	9,852	
12月末	26,173	27,940	22,551	15,195	12,310	10,195	10,116	9,610	6,094	4,626	5,070	4,018	3,852	3,788	4,674	5,414	6,625	6,819	5,955	3,656	3,736	4,738	6,722	7,685	9,185	9,575	9,978	
1月末	26,542	28,154	22,806	15,654	12,767	10,634	10,577	9,879	6,363	5,044	5,427	4,356	4,569	4,307	5,204	5,917	7,071	7,044	6,228	4,022	3,957	5,133	6,874	7,897	9,326	9,704	10,047	
2月末	26,720	28,367	23,038	15,871	13,248	11,112	10,967	10,127	6,649	5,391	5,917	4,899	4,934	4,851	5,648	6,303	7,243	7,198	6,331	4,279	4,107	5,393	6,978	7,965	9,394	9,769	10,082	
3月末	26,799	28,320	23,136	15,994	13,440	11,247	11,057	10,215	6,718	5,586	6,048	5,100	5,131	5,085	5,789	6,458	7,353	7,271	6,379	4,388	4,203	5,457	7,000	7,977	9,403	9,774	10,088	
4月末	26,799	28,320	23,139	16,019	13,475	11,274	11,086	10,220	6,722	5,665	6,086	5,180	5,206	5,153	5,859	6,517	7,409	7,314	6,397	4,420	4,238	5,473	7,000	7,977	9,406	9,777	10,088	