



ひと、暮らし、みらいのために

宮城労働局

Miyagi Labour Bureau

http://miyagi-roudoukyoku.jsite.mhlw.go.jp/

Press Release

平成29年10月24日

宮城労働局職業安定部職業安定課

職業安定課長 齋藤 久仁浩

職業紹介主任 志藤 美紀

電話 022(299)8061

平成30年3月新規高等学校卒業者の求人・求職・就職(内定)状況(平成29年9月末現在)

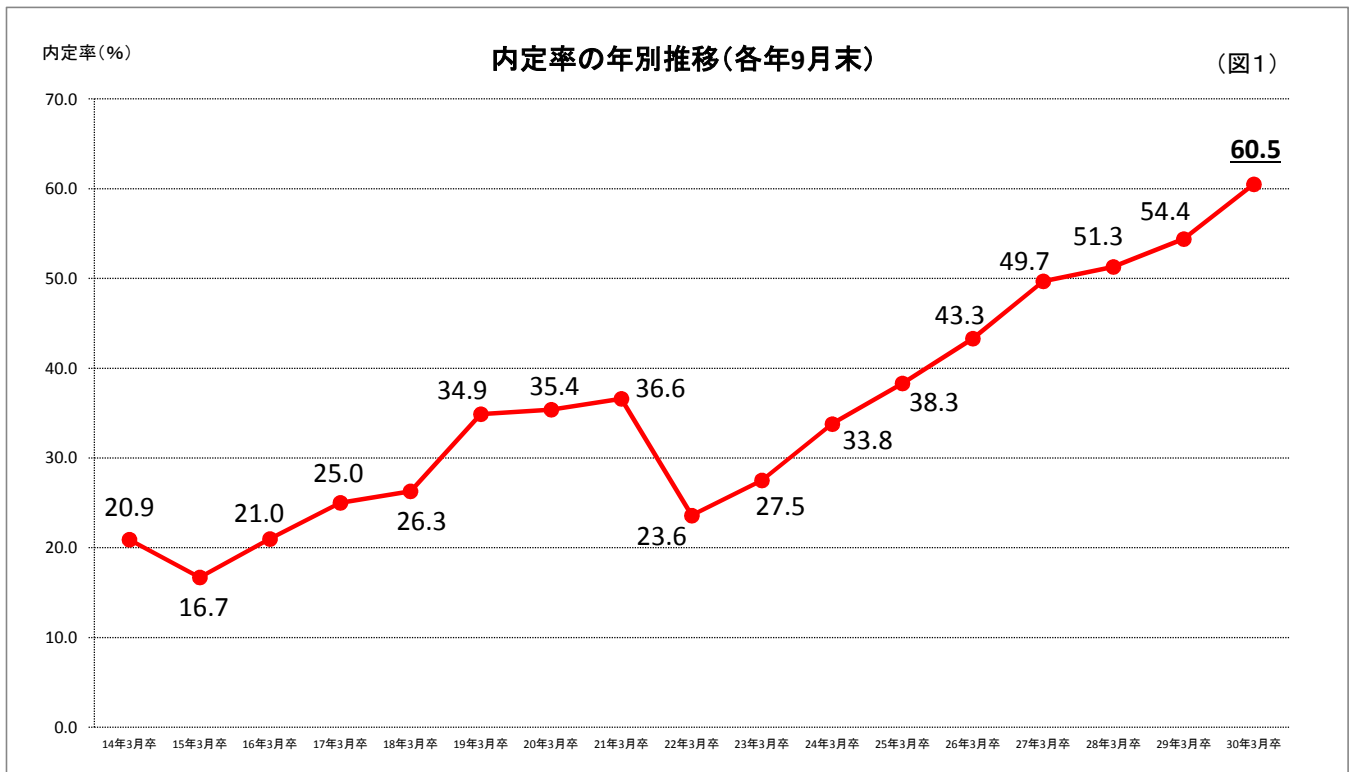
～ 就職内定率60.5% 調査開始以降過去最高 ～

【概況】

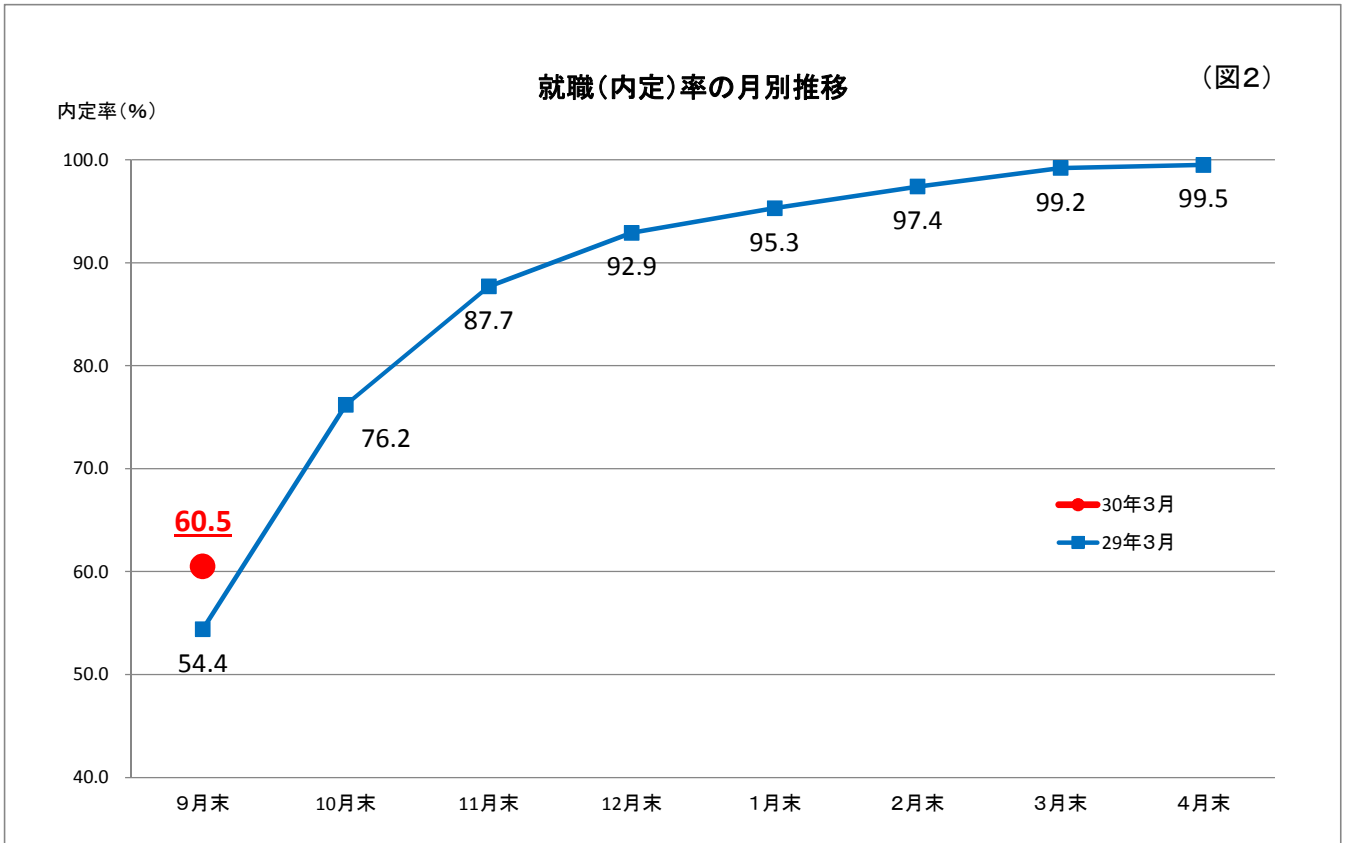
- ① 県内のハローワークで受け付けた9月末現在の求人数は10,321人となり、前年同月比で10.0%増加した。(P3)
過去の9月末時点との比較では、平成7年3月卒(10,530人)に次ぐ求人数となった。(P9)
- ② 求職者数は3,984人で、前年同月比で2.3%減少した。(P3)
- ③ 就職決定(内定)者数は、2,411人で、前年同月比で8.6%増加した。(P3)
また、就職内定率は、60.5%と前年同月比で6.1ポイント増加し、過去の9月末時点との比較では、新規高卒者の選考・採用内定開始日が9月16日以降となった昭和63年3月卒以降過去最高となった。

《県内・県外就職決定(内定)者の内訳》(P3)

- ・ 県内への就職内定率57.9%(前年同月比6.8ポイント増加)
＜求職者数3,179人(前年同月比5.2%減少)、就職(内定)者数1,842人(前年同月比7.6%増加)＞
- ・ 県外への就職内定率70.7%(前年同月比0.6ポイント増加)
＜求職者数805人(前年同月比10.9%増加)、就職(内定)者数569人(前年同月比11.8%増加)＞



※平成30年3月新規高卒者の選考・採用内定開始期日は、平成29年9月16日以降となっています。



	9月末	10月末	11月末	12月末	1月末	2月末	3月末	4月末
30年3月	60.5							
29年3月	54.4	76.2	87.7	92.9	95.3	97.4	99.2	99.5

【留意点】

- ※ 平成30年3月新規高卒者の選考・採用内定開始期日は、平成29年9月16日以降となっている。
- ※ 「求職者数」とは、学校又はハローワークによる紹介を希望する者の数。
- ※ 「就職(内定)者数」とは、学校又はハローワークの紹介によって内定した者の数。
- ※ 「就職(内定)率」は、「就職(内定)者数」を「求職者数」で除したものの。
- ※ 本調査には、「公務員」・「縁故就職」を希望する者及び内定した者の数を含まないため、宮城県教育委員会公表の「求職者数」・「就職(内定)者数」・「就職(内定)率」の各数値とは異なる。

平成30年3月新規高等学校卒業者の就職(内定)状況

(平成29年9月末現在)

(総 括)

宮城労働局職業安定部職業安定課

卒業 年次	性別	卒業 予定者数	求人数 (県内)	求職者数			就職(内定)者数			県内 求人倍率	就職(内定)率(%)		
				合計	県内	県外	合計	県内	県外		合計	県内	県外
30 年 3 月 卒	計	20,409	10,321	3,984	3,179	805	2,411	1,842	569	3.25	60.5	57.9	70.7
	男	10,392		2,281	1,745	536	1,464	1,069	395		64.2	61.3	73.7
	女	10,017		1,703	1,434	269	947	773	174		55.6	53.9	64.7
29 年 3 月 卒	計	20,626	9,383	4,079	3,353	726	2,221	1,712	509	2.80	54.4	51.1	70.1
	男	10,447		2,247	1,796	451	1,307	976	331		58.2	54.3	73.4
	女	10,179		1,832	1,557	275	914	736	178		49.9	47.3	64.7
対前年同月 増減率(差)		▲1.1	10.0	▲2.3	▲5.2	10.9	8.6	7.6	11.8	0.45	6.1	6.8	0.6

- (注) 1 県内のハローワーク又は高等学校が取扱った数である。
 2 ▲印は減少の表示。
 3 卒業予定者数は「進路見込・求職動向調査(平成29年5月15日現在)」による。
 4 「県内求人倍率」は県内のハローワークで受付けた求人数を県内求職者数で除したものの。

平成30年3月新規学卒者の安定所別職業紹介状況

(平成29年9月末現在)

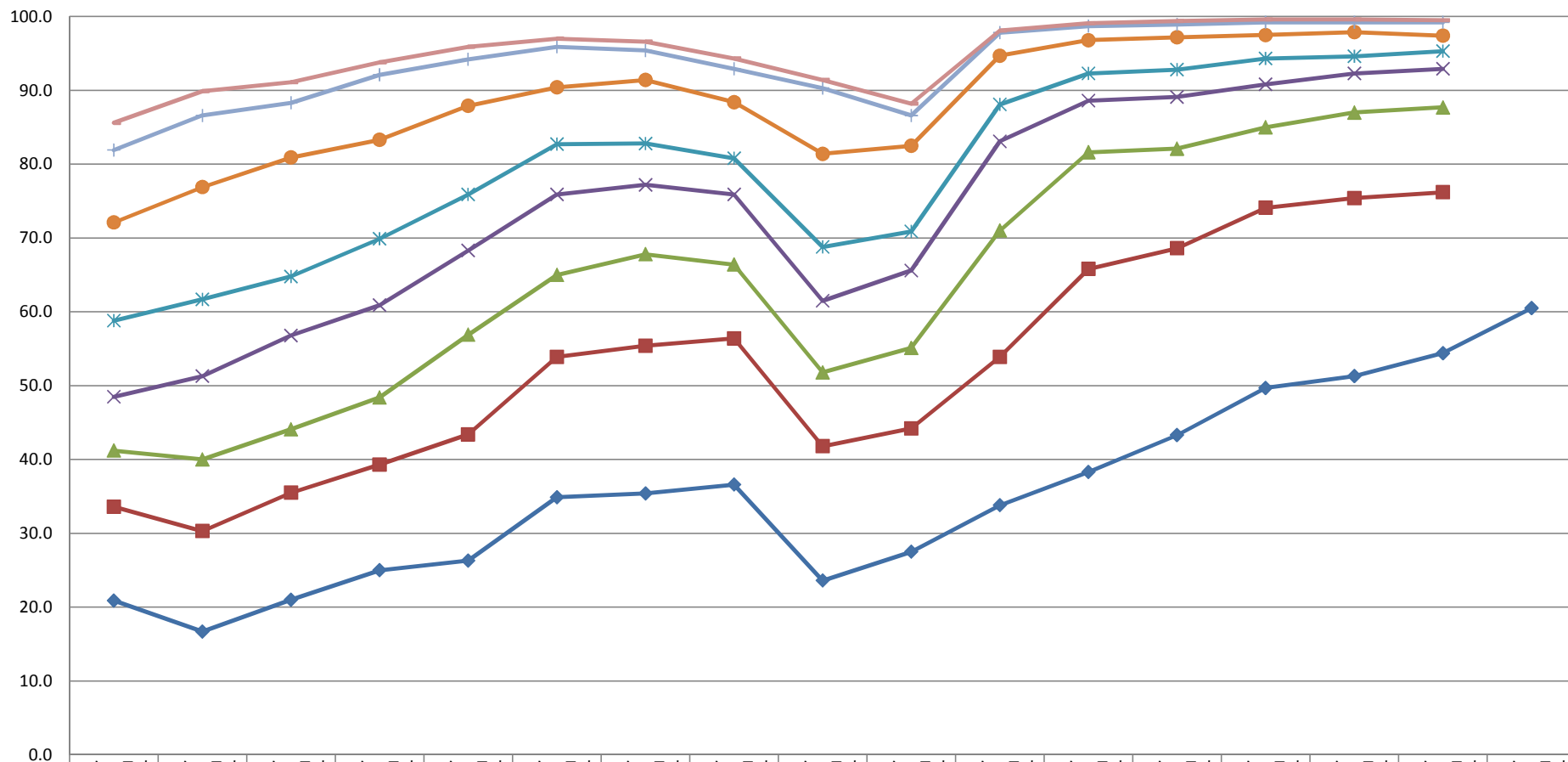
宮城労働局職業安定部職業安定課

		求職者数				就職(内定)者数				就職(内定)率 %			
		合計	管内	県内他管内	県外	合計	管内	県内他管内	県外	合計	管内	県内他管内	県外
県計	計	3,984	2,087	1,092 (583)	805	2,411	1,125	717 (363)	569	60.5	53.9	65.7 (62.3)	70.7
	男	2,281	1,147	598 (298)	536	1,464	656	413 (200)	395	64.2	57.2	69.1 (67.1)	73.7
	女	1,703	940	494 (285)	269	947	469	304 (163)	174	55.6	49.9	61.5 (57.2)	64.7
仙台	計	1,393	932	131 (0.0)	330	816	473	97 (0.0)	246	58.6	50.8	74.0 (—)	74.5
	男	778	498	62 (0.0)	218	490	277	47 (0.0)	166	63.0	55.6	75.8 (—)	76.1
	女	615	434	69 (0.0)	112	326	196	50 (0.0)	80	53.0	45.2	72.5 (—)	71.4
(大和)	計	129	82	38 (23)	9	91	45	37 (22)	9	70.5	54.9	97.4 (95.7)	100.0
	男	89	56	25 (14)	8	65	32	25 (14)	8	73.0	57.1	100.0 (100.0)	100.0
	女	40	26	13 (9)	1	26	13	12 (8)	1	65.0	50.0	92.3 (88.9)	100.0
石巻	計	500	301	121 (66)	78	248	131	73 (40)	44	49.6	43.5	60.3 (60.6)	56.4
	男	282	147	78 (41)	57	157	69	52 (29)	36	55.7	46.9	66.7 (70.7)	63.2
	女	218	154	43 (25)	21	91	62	21 (11)	8	41.7	40.3	48.8 (44.0)	38.1
塩釜	計	256	67	143 (125)	46	148	44	78 (68)	26	57.8	65.7	54.5 (54.4)	56.5
	男	101	42	(42)	14	59	26	27 (25)	6	58.4	61.9	60.0 (59.5)	42.9
	女	155	25	98 (83)	32	89	18	51 (43)	20	57.4	72.0	52.0 (51.8)	62.5
古川	計	658	285	266 (106)	107	428	177	174 (71)	77	65.0	62.1	65.4 (67.0)	72.0
	男	403	162	158 (59)	83	268	101	103 (39)	64	66.5	62.3	65.2 (66.1)	77.1
	女	255	123	108 (47)	24	160	76	71 (32)	13	62.7	61.8	65.7 (68.1)	54.2
大河原	計	380	152	154 (136)	74	224	81	93 (82)	50	58.9	53.3	60.4 (60.3)	67.6
	男	183	76	70 (59)	37	109	38	46 (40)	25	59.6	50.0	65.7 (67.8)	67.6
	女	197	76	84 (77)	37	115	43	47 (42)	25	58.4	56.6	56.0 (54.5)	67.6
(白石)	計	201	39	90 (48)	72	141	18	65 (27)	58	70.1	46.2	72.2 (56.3)	80.6
	男	161	28	75 (42)	58	116	15	55 (24)	46	72.0	53.6	73.3 (57.1)	79.3
	女	40	11	15 (6)	14	25	3	10 (3)	12	62.5	27.3	66.7 (50.0)	85.7
築館	計	130	78	41 (15)	11	77	41	27 (11)	9	59.2	52.6	65.9 (73.3)	81.8
	男	77	50	21 (7)	6	46	27	13 (6)	6	59.7	54.0	61.9 (85.7)	100.0
	女	53	28	20 (8)	5	31	14	14 (5)	3	58.5	50.0	70.0 (62.5)	60.0
迫	計	174	88	62 (31)	24	132	69	45 (24)	18	75.9	78.4	72.6 (77.4)	75.0
	男	108	51	37 (15)	20	87	42	30 (14)	15	80.6	82.4	81.1 (93.3)	75.0
	女	66	37	25 (16)	4	45	27	15 (10)	3	68.2	73.0	60.0 (62.5)	75.0
気仙沼	計	163	63	46 (33)	54	106	46	28 (18)	32	65.0	73.0	60.9 (54.5)	59.3
	男	99	37	27 (19)	35	67	29	15 (9)	23	67.7	78.4	55.6 (47.4)	65.7
	女	64	26	19 (14)	19	39	17	13 (9)	9	60.9	65.4	68.4 (64.3)	47.4

(注1) 県内他管内欄の()欄は、仙台市希望者数を内数で計上。

宮城県内高等学校卒業予定者の就職(内定)率の推移

(各月末現在)



	14年3月卒	15年3月卒	16年3月卒	17年3月卒	18年3月卒	19年3月卒	20年3月卒	21年3月卒	22年3月卒	23年3月卒	24年3月卒	25年3月卒	26年3月卒	27年3月卒	28年3月卒	29年3月卒	30年3月卒
◆ 9月末	20.9	16.7	21.0	25.0	26.3	34.9	35.4	36.6	23.6	27.5	33.8	38.3	43.3	49.7	51.3	54.4	60.5
■ 10月末	33.6	30.3	35.5	39.3	43.4	53.9	55.4	56.4	41.8	44.2	53.9	65.8	68.6	74.1	75.4	76.2	
▲ 11月末	41.2	40.0	44.1	48.4	56.9	65.0	67.8	66.4	51.8	55.1	71.0	81.6	82.1	85.0	87.0	87.7	
✕ 12月末	48.5	51.3	56.8	60.9	68.3	75.9	77.2	75.9	61.5	65.6	83.1	88.6	89.1	90.8	92.3	92.9	
✧ 1月末	58.8	61.7	64.8	69.9	75.9	82.7	82.8	80.8	68.8	70.9	88.1	92.3	92.8	94.3	94.6	95.3	
● 2月末	72.1	76.9	80.9	83.3	87.9	90.4	91.4	88.4	81.4	82.5	94.7	96.8	97.2	97.5	97.9	97.4	
⊕ 3月末	81.9	86.6	88.3	92.1	94.2	95.9	95.4	92.9	90.3	86.6	97.8	98.7	98.9	99.2	99.2	99.2	
○ 4月末	85.6	89.9	91.1	93.8	95.9	97.0	96.6	94.3	91.4	88.2	98.1	99.1	99.4	99.6	99.6	99.5	

* 但し、23年3月卒の3月末及び4月末の就職内定率は「参考値」

平成30年3月新規高等学校卒業者の産業別求人受理状況

(平成29年9月末現在)

宮城労働局職業安定部職業安定課

産業別	求人数	前年同月	前年同月差	増減比(%)
A, B 農, 林, 漁業(01~04)	88	79	9	11.4
C 鉱業, 採石業, 砂利採取業(05)	6	3	3	100.0
D 建設業(06~08)	1,628	1,478	150	10.1
E 製造業(09~32)	2,423	2,094	329	15.7
09 食料品製造業	579	575	4	0.7
10 飲料・たばこ・飼料製造業	21	20	1	5.0
11 繊維工業	118	118	0	0.0
12 木材・木製品製造業(家具除く)	33	25	8	32.0
13 家具・装備品製造業	32	16	16	100.0
14 パルプ・紙・紙加工品製造業	27	38	▲11	▲28.9
15 印刷・同関連業	56	49	7	14.3
16 化学工業	26	26	0	0.0
17 石油製品・石炭製品製造業	10	6	4	66.7
18 プラスチック製品製造業	238	187	51	27.3
19 ゴム製品製造業	40	29	11	37.9
21 窯業・土石製品製造業	37	37	0	0.0
22 鉄鋼業	28	28	0	0.0
23 非鉄金属製造業	40	37	3	8.1
24 金属製品製造業	163	129	34	26.4
25 はん用機械器具製造業	107	86	21	24.4
26 生産用機械器具製造業	63	62	1	1.6
27 業務用機械器具製造業	22	30	▲8	▲26.7
28 電子部品・デバイス・電子回路製造業	184	136	48	35.3
29 電気機械器具製造業	134	91	43	47.3
30 情報通信機械器具製造業	154	143	11	7.7
31 輸送用機械器具製造業	267	205	62	30.2
20,32 その他の製造業	44	21	23	109.5
F 電気・ガス・熱供給・水道業(33~36)	183	157	26	16.6
G 情報通信業(37~41)	119	70	49	70.0
H 運輸業, 郵便業(42~49)	393	502	▲109	▲21.7
I 卸売業, 小売業(50~61)	1,626	1,509	117	7.8
50~55 卸売業	448	439	9	2.1
56~61 小売業	1,178	1,070	108	10.1
J 金融業, 保険業(62~67)	40	39	1	2.6
K 不動産業, 物品賃貸業(68~70)	100	89	11	12.4
L 学術研究, 専門・技術サービス業(71~74)	167	109	58	53.2
M 宿泊業, 飲食サービス業(75~77)	851	808	43	5.3
75 宿泊業	351	353	▲2	▲0.6
76,77 飲食サービス業	500	455	45	9.9
N 生活関連サービス業, 娯楽業(78~80)	359	328	31	9.5
O 教育, 学習支援業(81, 82)	2	4	▲2	▲50.0
P 医療, 福祉(83~85)	1,262	1,154	108	9.4
Q 複合サービス事業(86, 87)	176	125	51	40.8
R サービス業(他に分類されないもの)(88~96)	897	833	64	7.7
S, T 公務(他に分類されるものを除く)・その他(97, 98, 99)	1	2	▲1	▲50.0
合計	10,321	9,383	938	10.0

(注) 県内のハローワークで受付けた求人で、▲印は減少の表示である。

平成30年3月新規高等学校卒業者の職業別・規模別求人受理状況

(平成29年9月末現在)

宮城労働局職業安定部職業安定課

職業・規模別		求人数	前年同月	前年同月差	増減比(%)
職業別	A, B 専門的、技術的、管理的職業(01~24)	915	828	87	10.5
	C 事務的職業(25~31)	828	688	140	20.3
	D 販売職業(32~34)	1,291	1,199	92	7.7
	E サービスの職業	2,493	2,316	177	7.6
	38 理容・美容師見習等	135	133	2	1.5
	39 調理師見習等	493	464	29	6.3
	40 飲食店店員等	672	633	39	6.2
	35~37・41・42 その他	1,193	1,086	107	9.9
	H, I, J, K 技能工、採掘、製造、建築の職業	4,322	3,916	406	10.4
	49~64 製造・製作の職業	2,533	2,232	301	13.5
	69・72 定置機関・建設機械運転	376	331	45	13.6
	70・71・73~78 採掘・建設・労務の職業	1,339	1,230	109	8.9
	65~68 その他	74	123	▲ 49	▲ 39.8
F, G その他の職業(43~48)	472	436	36	8.3	
合計		10,321	9,383	938	10.0
規模別	29 人以下	4,101	3,649	452	12.4
	30~99 人	3,371	3,213	158	4.9
	100~299 人	1,751	1,644	107	6.5
	300~499 人	334	284	50	17.6
	500~999 人	192	233	▲ 41	▲ 17.6
	1,000 人以上	572	360	212	58.9

(注) 県内のハローワークで受付けた求人で、▲印は減少の表示である。

平成30年3月新規高等学校卒業者の安定所別求人状況

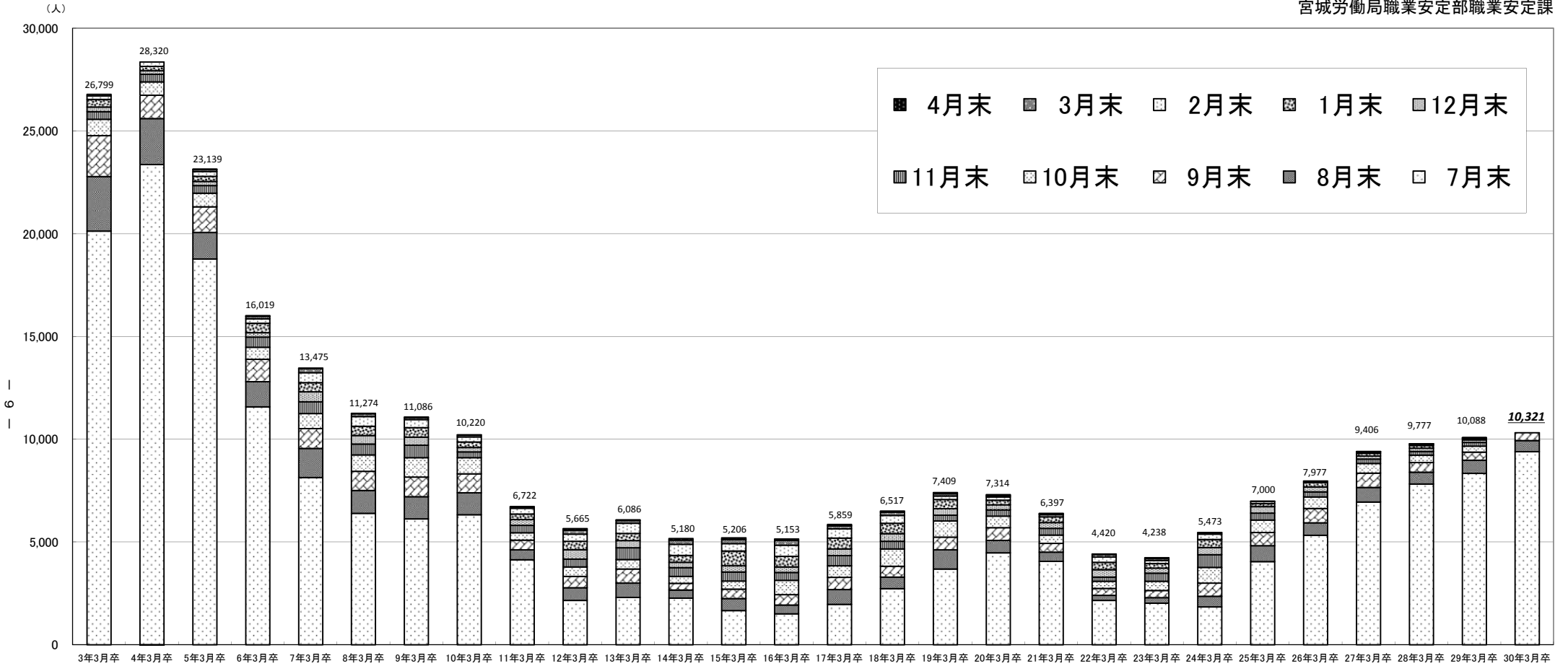
(平成29年9月末現在)

宮城労働局職業安定部職業安定課

安定所	区分	求人数		
		計	前年同月	増減比 (%)
県計		10,321	9,383	10.0
仙台		5,339	4,801	11.2
(大和)		810	707	14.6
石巻		858	810	5.9
塩釜		474	441	7.5
古川		917	810	13.2
大河原		629	508	23.8
(白石)		176	188	▲ 6.4
築館		346	318	8.8
迫		305	323	▲ 5.6
気仙沼		467	477	▲ 2.1

県内高等学校対象求人月別受理状況

宮城労働局職業安定部職業安定課



	3年3月卒	4年3月卒	5年3月卒	6年3月卒	7年3月卒	8年3月卒	9年3月卒	10年3月卒	11年3月卒	12年3月卒	13年3月卒	14年3月卒	15年3月卒	16年3月卒	17年3月卒	18年3月卒	19年3月卒	20年3月卒	21年3月卒	22年3月卒	23年3月卒	24年3月卒	25年3月卒	26年3月卒	27年3月卒	28年3月卒	29年3月卒	30年3月卒
7月末	20,142	23,379	18,781	11,584	8,142	6,401	6,131	6,338	4,146	2,167	2,314	2,273	1,664	1,510	1,967	2,737	3,687	4,482	4,062	2,159	2,033	1,851	4,053	5,330	6,954	7,834	8,341	9,407
8月末	22,791	25,609	20,071	12,811	9,560	7,512	7,206	7,402	4,622	2,780	3,007	2,664	2,255	1,937	2,694	3,301	4,621	5,091	4,512	2,413	2,302	2,361	4,825	5,943	7,662	8,408	8,985	9,944
9月末	24,787	26,751	21,316	13,899	10,530	8,447	8,162	8,324	5,099	3,337	3,689	2,991	2,715	2,441	3,285	3,826	5,246	5,710	4,938	2,748	2,647	3,009	5,473	6,643	8,357	8,880	9,383	10,321
10月末	25,579	27,399	21,979	14,489	11,259	9,244	9,108	9,110	5,460	3,794	4,152	3,333	3,108	3,141	3,852	4,669	6,033	6,267	5,343	3,091	3,096	3,766	6,074	7,204	8,825	9,239	9,671	
11月末	25,946	27,770	22,355	14,984	11,833	9,772	9,715	9,391	5,814	4,170	4,725	3,763	3,545	3,524	4,344	5,044	6,306	6,568	5,666	3,297	3,489	4,389	6,418	7,443	9,040	9,409	9,852	
12月末	26,173	27,940	22,551	15,195	12,310	10,195	10,116	9,610	6,094	4,626	5,070	4,018	3,852	3,788	4,674	5,414	6,625	6,819	5,955	3,656	3,736	4,738	6,722	7,685	9,185	9,575	9,978	
1月末	26,542	28,154	22,806	15,654	12,767	10,634	10,577	9,879	6,363	5,044	5,427	4,356	4,569	4,307	5,204	5,917	7,071	7,044	6,228	4,022	3,957	5,133	6,874	7,897	9,326	9,704	10,047	
2月末	26,720	28,367	23,038	15,871	13,248	11,112	10,967	10,127	6,649	5,391	5,917	4,899	4,934	4,851	5,648	6,303	7,243	7,198	6,331	4,279	4,107	5,393	6,978	7,965	9,394	9,769	10,082	
3月末	26,799	28,320	23,136	15,994	13,440	11,247	11,057	10,215	6,718	5,586	6,048	5,100	5,131	5,085	5,789	6,458	7,353	7,271	6,379	4,388	4,203	5,457	7,000	7,977	9,403	9,774	10,088	
4月末	26,799	28,320	23,139	16,019	13,475	11,274	11,086	10,220	6,722	5,665	6,086	5,180	5,206	5,153	5,859	6,517	7,409	7,314	6,397	4,420	4,238	5,473	7,000	7,977	9,406	9,777	10,088	