



ひと、暮らし、みらいのために

宮城労働局

Miyagi Labour Bureau

<http://miyagi-roudoukyoku.jsite.mhlw.go.jp/>

Press Release

報道関係者 各位

平成25年1月24日

宮城労働局職業安定部職業安定課

課長 千葉敏磨

職業紹介係長 笠原昭彦

電話 022(299)8061

平成25年3月新規大卒者等の就職（内定）状況等について

—平成24年11月末現在—

内定率 59.5%

～前年同期比6.1ポイント上昇～

就職（内定）者数750人増加（前年同期比9.5%増加）

大 学	59.9%	（前年同期比5.7ポイント上昇）
短期大学	62.5%	（前年同期比7.7ポイント上昇）
高等専門学校	92.7%	（前年同期比4.0ポイント低下）
専修学校	57.4%	（前年同期比6.8ポイント上昇）

宮城労働局（仙台新卒応援ハローワーク*）では、宮城県内の各大学等の協力を得て平成25年3月新規大学等卒業予定者の就職（内定）状況等について調査を実施し、このほど平成24年11月末現在の状況を取りまとめました（別添資料）。

新卒者の就職環境が厳しいことを踏まえ、宮城労働局、仙台新卒応援ハローワーク及び県内各ハローワークでは、関係機関と連携し求人の確保・拡大を図るとともに、ジョブサポーター等によるきめ細かな就職支援を実施しております。

また、宮城新卒者就職応援本部の構成機関の緊密な連携の下、企業とのマッチングの機会を拡充するなど、卒業を間近に控えて未だ内定を得られず就職活動を行っている学生等が、一人でも多く本人の希望や適性、能力に応じた就職を一日でも早く実現できるよう支援してまいります。

* 仙台新卒応援ハローワーク

平成22年9月10日に閣議決定された「新成長戦略実現に向けた3段階の経済対策」に基づき、新卒者が利用しやすい専門のハローワークとして設置されました（別添リーフレット）。

【参 考】

宮城労働局・ハローワークでは、関係機関と連携し、未内定の学生等の支援を強化するため、就職面接会等を開催します。

<開催予定>

- 「平成 25 年 3 月新規大卒等就職面接会」(別添リーフレット)
平成 25 年 2 月 22 日 (金) 13:00~16:00
仙台国際センター
- 「復興へ頑張ろう!みやぎ 合同就職説明会」(別添リーフレット)
 - 【仙台会場】
平成 25 年 2 月 7 日 (木) 13:30~16:00 仙台サンプラザホール
 - 【石巻会場】
平成 25 年 2 月 12 日 (火) 13:30~15:30 石巻グランドホテル
 - 【気仙沼会場】
平成 25 年 2 月 20 日 (水) 13:00~15:00 気仙沼プラザホテル
- 「2014.3 卒 就活応援 業界研究セミナー ~in 仙台~」(別添リーフレット)
平成 25 年 2 月 1 日 (金) 10:30~17:00 アエル5階多目的ホール
※平成 26 年 3 月に卒業する大学生等を対象としております。

概要

宮城労働局（仙台新卒応援ハローワーク）では、平成 25 年 3 月新規大卒者等の就職（内定）状況等を宮城県内の各大学等の協力を得て調査を実施し、このほど平成 24 年 11 月末現在の状況を取りまとめました。

その概要は次のとおりです。

- (1) 大学 14 校の就職（内定）率は、59.9%で前年同期を 5.7 ポイント上回る。男女別にみると、男子は 60.8%で前年同期を 4.7 ポイント上回り、女子は 59.0%で前年同期を 6.7 ポイント上回る。
- (2) 短期大学 4 校の就職（内定）率は、62.5%で前年同期を 7.7 ポイント上回る。
- (3) 高等専門学校（内定）率は、92.7%で前年同期を 4.0 ポイント下回る
- (4) 専修学校（専門課程）の就職（内定）率は 57.4%で前年同期を 6.8 ポイント上回る。男女別にみると、男子は 60.5%で前年同期を 6.5 ポイント上回り、女子は 54.6%で前年同期を 7.4 ポイント上回る。

活用にあたって

本調査は、宮城労働局管内の大学 14 校、短期大学 4 校、高等専門学校 1 校、専修学校 44 校が平成 24 年 11 月末時点で学生からの報告等により把握している内定状況を取りまとめられたものです。

本調査は、大学等の協力により可能な範囲で把握した学生数を取りまとめているため、内定しているものの報告のない学生や連絡の取れない学生などは、就職希望者のみに計上されています。

なお、厚生労働省及び文部科学省が公表している「大卒卒業予定者の就職内定状況調査」は抽出調査として実施しており、調査時点ごとに、電話・面接等の方法により抽出した学生全員に対して学校を通じて内定状況を確認した結果であり調査方法が異なることから、本調査と直接数値を比較できるものではありません。

平成25年3月新規大卒等卒業者の職業紹介状況(平成24年11月末現在)

1 求人状況

学校区分	求人数		
	計	県内	県外
大 学	32,620	4,179	28,441
短期大学	6,479	2,592	3,887
高等専門学校	1,593	179	1,414
専修学校	53,358	9,005	44,353
合 計	94,050	15,955	78,095

2 卒業者数

学校区分	求人数		
	計	男	女
大 学	11,836	6,734	5,102
短期大学	527	41	486
高等専門学校	354	289	65
専修学校	6,117	3,035	3,082
合 計	18,834	10,099	8,735

宮城県内大学等対象
仙台新卒応援ハローワーク調べ

3 求職・就職の状況

卒業年次	項目 学校区分	就職希望者数										就職(内定)者数										就職(内定)率(%)		
		男					女					男					女					計	男	女
		計	県内	県外	計	県内	県外	計	県内	県外	計	県内	県外	計	県内	県外	計	県内	県外					
25 年 3 月 卒	合 計	14,523	7,713	6,810	7,026	3,325	3,701	7,497	4,388	3,109	4,888	4,310	1,573	2,737	4,335	2,204	2,131	59.5	61.3	57.8				
	大 学	8,346	4,364	3,982	4,194	1,983	2,211	4,152	2,381	1,771	2,989	2,549	884	1,665	2,450	1,126	1,324	59.9	60.8	59.0				
	短期大学	514	405	109	40	25	15	474	380	94	76	18	12	6	303	233	70	62.5	45.0	63.9				
	高等専門学校	205	37	168	159	27	132	46	10	36	155	150	24	126	40	11	29	92.7	94.3	87.0				
	専修学校	5,458	2,907	2,551	2,633	1,290	1,343	2,825	1,617	1,208	1,648	1,593	653	940	1,542	834	708	57.4	60.5	54.6				
24 年 3 月 卒	合 計	14,795	7,754	7,041	7,246	3,317	3,929	7,549	4,437	3,112	4,815	4,066	1,321	2,745	3,829	1,759	2,070	53.4	56.1	50.7				
	大 学	8,345	4,369	3,976	4,181	1,903	2,278	4,164	2,466	1,698	2,933	2,346	712	1,634	2,179	880	1,299	54.2	56.1	52.3				
	短期大学	542	430	112	35	24	11	507	406	101	82	21	15	6	276	200	76	54.8	60.0	54.4				
	高等専門学校	181	31	150	150	21	129	31	10	21	145	145	23	122	30	7	23	96.7	96.7	96.8				
	専修学校	5,727	2,924	2,803	2,880	1,369	1,511	2,847	1,555	1,292	1,655	1,554	571	983	1,344	672	672	50.6	54.0	47.2				
対前年同月増減率(差)		▲ 1.8	▲ 0.5	▲ 3.3	▲ 3.0	0.2	▲ 5.8	▲ 0.7	▲ 1.1	▲ 0.1	1.1	6.0	19.1	▲ 0.3	13.2	25.3	2.9	6.1	5.2	7.1				

※「就職希望者数」の「県内」「県外」は初回登録時の意向に基づいて集計しており、「就職決定(内定)者数」の「県内」「県外」の各数値は初回登録時からの変更を含む最終的な就職地に
基づいて集計している。

(職業紹介状況前年度比較)

1 (1) 求人数(合計)

項目 学校区分	①平成25年3月卒		②平成24年3月卒		増減率(%)
	計	性別	計	性別	
大 学	32,620		29,897		9.1
短期大学	6,479		5,385		20.3
高等専門学校	1,593		1,516		5.1
専修学校	53,358		41,949		27.2
合 計	94,050		78,747		19.4

1 (2) 求人数(県内)

項目 学校区分	①平成25年3月卒		②平成24年3月卒		増減率(%)
	計	性別	計	性別	
大 学	4,179		3,270		27.8
短期大学	2,592		2,711		▲ 4.4
高等専門学校	179		130		37.7
専修学校	9,005		6,914		30.2
合 計	15,955		13,025		22.5

1 (3) 求人数(県外)

項目 学校区分	①平成25年3月卒		②平成24年3月卒		増減率(%)
	計	性別	計	性別	
大 学	28,441		26,627		6.8
短期大学	3,887		2,674.0		45.4
高等専門学校	1,414		1,386		2.0
専修学校	44,353		35,035		26.6
合 計	78,095		65,722		18.8

2 卒業者数

項目 学校区分	①平成25年3月卒		②平成24年3月卒		増減数		増減率(%)			
	計	性別	計	性別	計	男	女	計	男	女
大 学	11,836	6,734	5,102	5,058	▲ 53	▲ 97	44	▲ 0.4	▲ 1.4	0.9
短期大学	527	41	486	516	▲ 25	5	▲ 30	▲ 4.5	13.9	▲ 5.8
高等専門学校	354	289	65	62	14	11	3	4.1	4.0	4.8
専修学校	6,117	3,035	3,082	3,116	▲ 270	▲ 236	▲ 34	▲ 4.2	▲ 7.2	▲ 1.1
合 計	18,834	10,099	8,735	8,752	▲ 334	▲ 317	▲ 17	▲ 1.7	▲ 3.0	▲ 0.2

3 就職希望者数

項目 学校区分	①平成25年3月卒		②平成24年3月卒		増減数		増減率(%)			
	計	性別	計	性別	計	男	女	計	男	女
大 学	8,346	4,194	4,152	4,164	1	13	▲ 12	0.0	0.3	▲ 0.3
短期大学	514	40	474	507	▲ 28	5	▲ 33	▲ 5.2	14.3	▲ 6.5
高等専門学校	205	159	46	31	24	9	15	13.3	6.0	48.4
専修学校	5,458	2,633	2,825	2,847	▲ 269	▲ 247	▲ 22	▲ 4.7	▲ 8.6	▲ 0.8
合 計	14,523	7,026	7,497	7,549	▲ 272	▲ 220	▲ 52	▲ 1.8	▲ 3.0	▲ 0.7

4 就職(内定)者数

平成24年11月末現在

項目 学校区分	①平成25年3月卒			②平成24年3月卒			増減数			増減率(%)		
	計	男	女	計	男	女	計	男	女	計	男	女
大 学	4,999	2,549	2,450	4,525	2,346	2,179	474	203	271	10.5	8.7	12.4
短期大学	321	18	303	297	21	276	24	▲ 3	27	8.1	▲ 14.3	9.8
高等専門学校	190	150	40	175	145	30	15	5	10	8.6	3.4	33.3
専修学校	3,135	1,593	1,542	2,898	1,554	1,344	237	39	198	8.2	2.5	14.7
合 計	8,645	4,310	4,335	7,895	4,066	3,829	750	244	506	9.5	6.0	13.2

5 就職希望者に対する就職(内定)率(%)

項目 学校区分	①平成25年3月卒			②平成24年3月卒			①-②(ポイント)		
	計	男	女	計	男	女	計	男	女
大 学	59.9	60.8	59.0	54.2	56.1	52.3	5.7	4.7	6.7
短期大学	62.5	45.0	63.9	54.8	60.0	54.4	7.7	▲ 15.0	9.5
高等専門学校	92.7	94.3	87.0	96.7	96.7	96.8	▲ 4.0	▲ 2.4	▲ 9.8
専修学校	57.4	60.5	54.6	50.6	54.0	47.2	6.8	6.5	7.4
合 計	59.5	61.3	57.8	53.4	56.1	50.7	6.1	5.2	7.1

6 卒業者に対する就職(内定)率(%)

項目 学校区分	①平成25年3月卒			②平成24年3月卒			①-②(ポイント)		
	計	男	女	計	男	女	計	男	女
大 学	42.2	37.9	48.0	38.1	34.3	43.1	4.1	3.6	4.9
短期大学	60.9	43.9	62.3	53.8	58.3	53.5	7.1	▲ 14.4	8.8
高等専門学校	53.7	51.9	61.5	51.5	52.2	48.4	2.2	▲ 0.3	13.1
専修学校	51.3	52.5	50.0	45.4	47.5	43.1	5.9	5.0	6.9
合 計	45.9	42.7	49.6	41.2	39.0	43.8	4.7	3.7	5.8

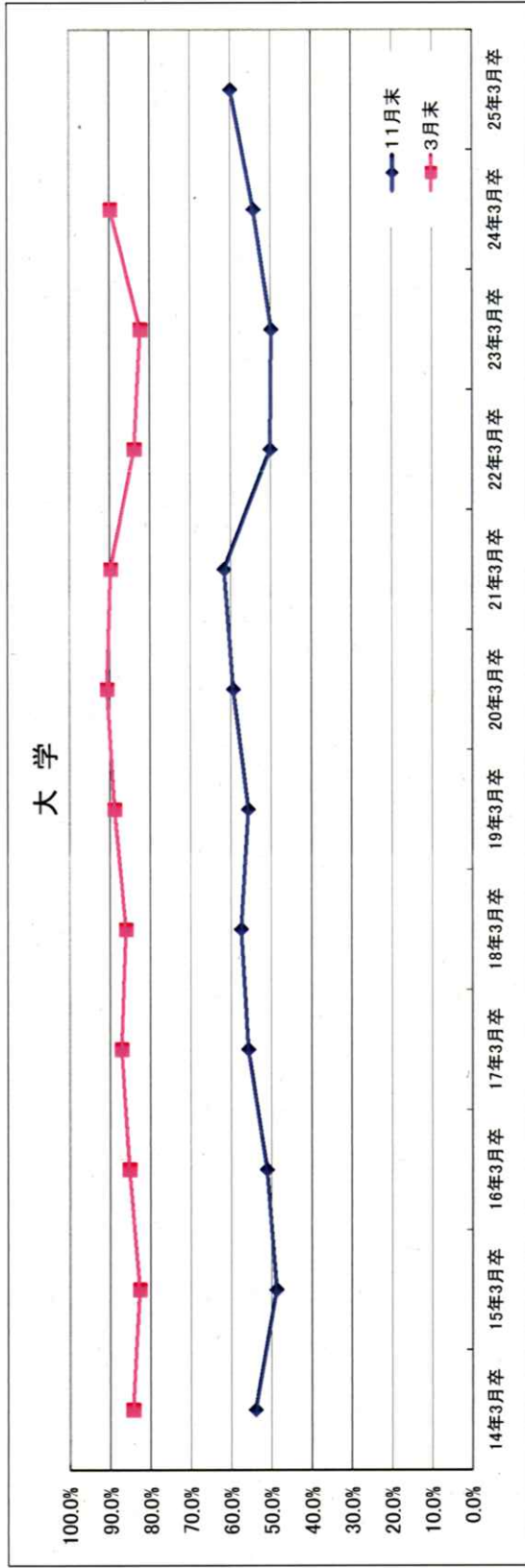
7(1) 県内・県外別就職(内定)者数(県内)

平成24年11月末現在

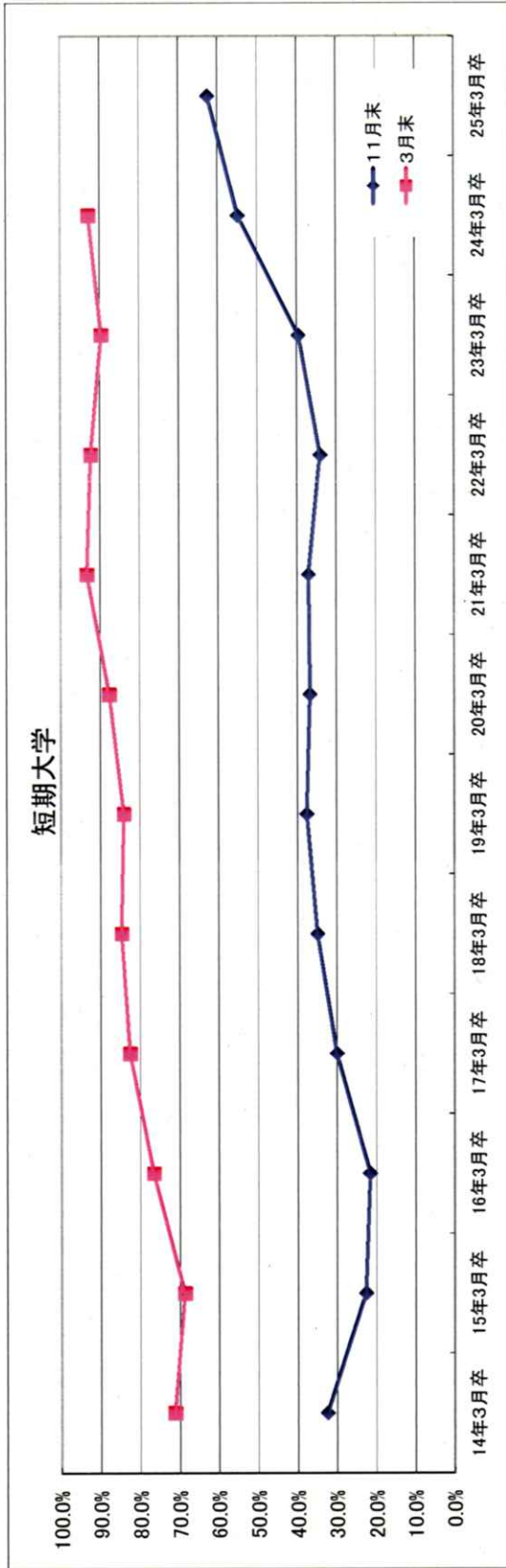
項目 学校区分	①平成25年3月卒			②平成24年3月卒			増減数			増減率(%)		
	計	男	女	計	男	女	計	男	女	計	男	女
	性別											
大学	2,010	884	1,126	1,592	712	880	418	172	246	26.3	24.2	28.0
短期大学	245	12	233	215	15	200	30	▲3	33	14.0	▲20.0	16.5
高等専門学校	35	24	11	30	23	7	5	1	4	16.7	4.3	57.1
専修学校	1,487	653	834	1,243	571	672	244	82	162	19.6	14.4	24.1
合計	3,777	1,573	2,204	3,080	1,321	1,759	697	252	445	22.6	19.1	25.3

7(2) 県内・県外別就職(内定)者数(県外)

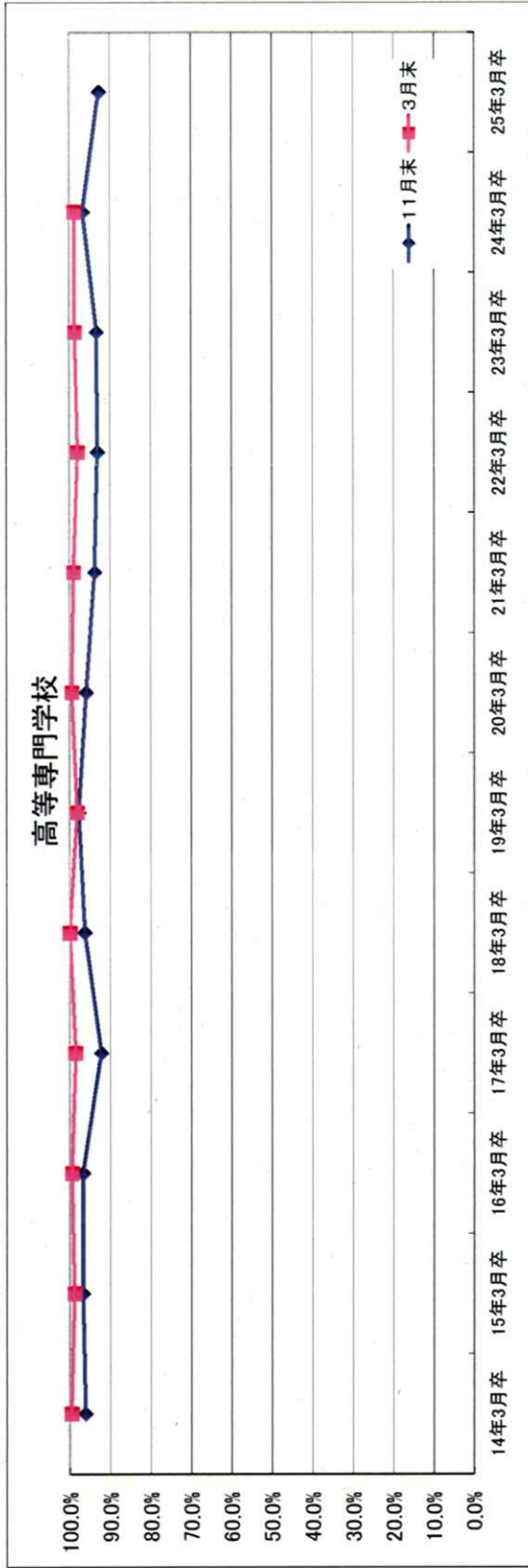
項目 学校区分	①平成25年3月卒			②平成24年3月卒			増減数			増減率(%)		
	計	男	女	計	男	女	計	男	女	計	男	女
	性別											
大学	2,989	1,665	1,324	2,933	1,634	1,299	56	31	25	1.9	1.9	1.9
短期大学	76	6	70	82	6	76	▲6	0	▲6	▲7.3	0.0	▲7.9
高等専門学校	155	126	29	145	122	23	10	4	6	6.9	3.3	26.1
専修学校	1,648	940	708	1,655	983	672	▲7	▲43	36	▲0.4	▲4.4	5.4
合計	4,868	2,737	2,131	4,815	2,745	2,070	53	▲8	61	1.1	▲0.3	2.9



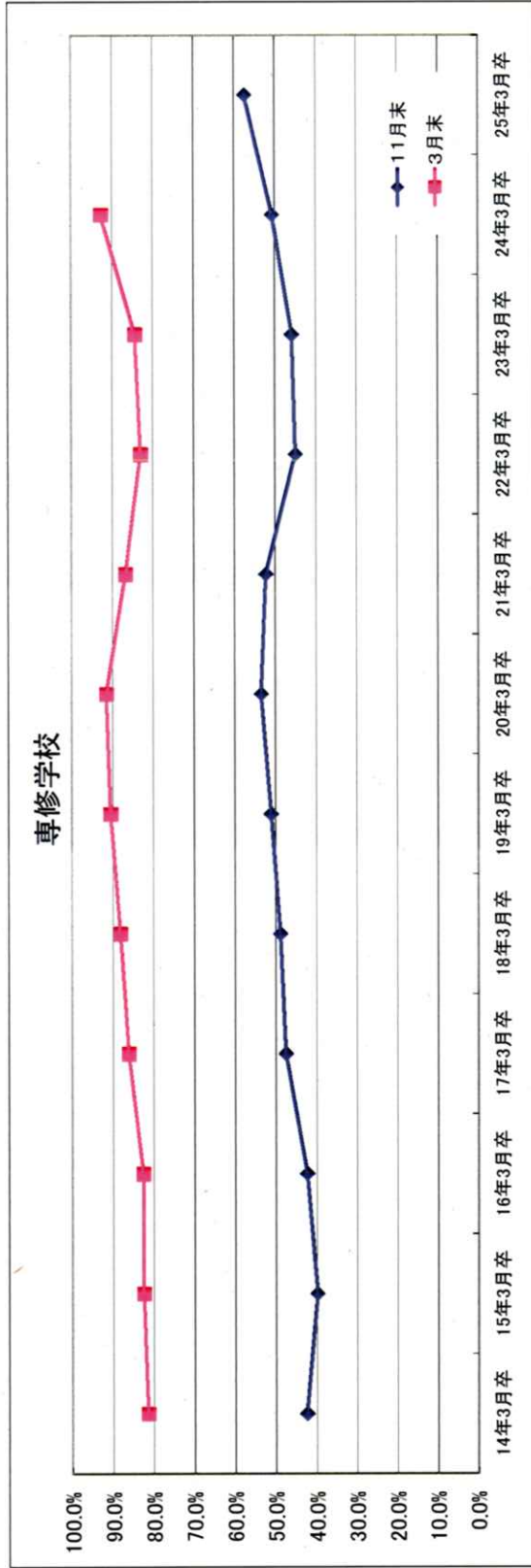
大学	計	平成14年	平成15年	平成16年	平成17年	平成18年	平成19年	平成20年	平成21年	平成22年	平成23年	平成24年	平成25年
		3月卒	3月卒	3月卒	3月卒	3月卒	3月卒	3月卒	3月卒	3月卒	3月卒	3月卒	3月卒
就職希望者数	計	6,787	7,225	7,275	7,349	7,739	8,079	8,493	8,113	7,763	8,056	8,345	8,346
	男	3,690	4,072	4,038	3,932	4,102	4,226	4,484	4,182	3,969	4,030	4,181	4,194
	女	3,097	3,153	3,237	3,417	3,637	3,853	4,009	3,931	3,794	4,026	4,164	4,152
就職者数 (内定)	計	3,656	3,519	3,713	4,089	4,445	4,493	5,039	4,997	3,886	4,009	4,525	4,999
	男	2,279	2,147	2,219	2,423	2,615	2,578	2,911	2,857	2,153	2,073	2,346	2,549
	女	1,377	1,372	1,494	1,666	1,830	1,915	2,128	2,140	1,733	1,936	2,179	2,450
就職率 (内定)	計	53.9%	48.7%	51.0%	55.6%	57.4%	55.6%	59.3%	61.6%	50.1%	49.8%	54.2%	59.9%
	男	61.8%	52.7%	55.0%	61.6%	63.7%	61.0%	64.9%	68.3%	54.2%	51.4%	56.1%	60.8%
	女	44.5%	43.5%	46.2%	48.8%	50.3%	49.7%	53.1%	54.4%	45.7%	48.1%	52.3%	59.0%
就職希望者数	計	6,642	6,673	6,778	7,023	7,492	7,978	8,148	8,212	7,708	7,529	8,180	
	男	3,702	3,707	3,592	3,717	3,955	4,173	4,371	4,352	3,877	3,735	4,075	
	女	2,940	2,966	3,186	3,306	3,537	3,805	3,777	3,860	3,831	3,794	4,105	
就職者数 (内定)	計	5,601	5,518	5,773	6,119	6,445	7,085	7,387	7,365	6,460	6,197	7,334	
	男	3,172	3,109	3,109	3,290	3,454	3,721	4,013	3,941	3,289	3,073	3,590	
	女	2,429	2,409	2,664	2,829	2,991	3,364	3,374	3,424	3,171	3,124	3,744	
就職率 (内定)	計	84.3%	82.7%	85.2%	87.1%	86.0%	88.8%	90.7%	89.7%	83.8%	82.3%	89.7%	
	男	85.7%	83.9%	86.6%	88.5%	87.3%	89.2%	91.8%	90.6%	84.8%	82.3%	88.1%	
	女	82.6%	81.2%	83.6%	85.6%	84.6%	88.4%	89.3%	88.7%	82.8%	82.3%	91.2%	



短期大学	平成14年 3月卒	平成15年 3月卒	平成16年 3月卒	平成17年 3月卒	平成18年 3月卒	平成19年 3月卒	平成20年 3月卒	平成21年 3月卒	平成22年 3月卒	平成23年 3月卒	平成24年 3月卒	平成25年 3月卒
	就職希望者数	1,391	1,244	1,049	858	815	674	662	503	559	580	542
計	63	79	91	69	84	23	40	17	33	35	35	40
男	1,328	1,165	958	789	731	651	622	486	526	545	507	474
女	450	281	226	257	284	253	243	186	190	229	297	321
就職(内定)者数	31	31	34	13	25	10	8	8	5	15	21	18
計	419	250	192	244	259	243	235	178	185	214	276	303
男	32.4%	22.6%	21.5%	30.0%	34.8%	37.5%	36.7%	37.0%	34.0%	39.5%	54.8%	62.5%
女	49.2%	39.2%	37.4%	18.8%	29.8%	43.5%	20.0%	47.1%	15.2%	42.9%	60.0%	45.0%
就職(内定)率	31.6%	21.5%	20.0%	30.9%	35.4%	37.3%	37.8%	36.6%	35.2%	39.3%	54.4%	63.9%
計	1,349	1,191	983	847	824	707	687	505	528	562	502	
男	65	64	71	73	81	18	39	22	24	33	27	
女	1,284	1,127	912	774	743	689	648	483	504	529	475	
就職希望者数	960	818	752	699	697	594	602	471	487	503	466	
計	50	53	62	55	67	13	30	17	24	29	23	
男	910	765	690	644	630	581	572	454	463	474	443	
女	71.2%	68.7%	76.5%	82.5%	84.6%	84.0%	87.6%	93.3%	92.2%	89.5%	92.8%	
就職(内定)者数	76.9%	82.8%	87.3%	75.3%	82.7%	72.2%	76.9%	77.3%	100.0%	87.9%	85.2%	
計	70.9%	67.9%	75.7%	83.2%	84.8%	84.3%	88.3%	94.0%	91.9%	89.6%	93.3%	
男												
女												
就職(内定)率												



高等専門学校	平成14年	平成15年	平成16年	平成17年	平成18年	平成19年	平成20年	平成21年	平成22年	平成23年	平成24年	平成25年
	3月卒	3月卒	3月卒	3月卒	3月卒	3月卒	3月卒	3月卒	3月卒	3月卒	3月卒	3月卒
就 職 者 数	計	233	184	212	219	190	174	195	204	180	181	205
	男	187	144	172	179	145	136	145	151	150	150	159
	女	46	40	40	40	45	38	50	42	30	31	46
就 職 (内定) 者 数	計	224	178	205	202	183	170	187	181	168	175	190
	男	181	138	167	167	140	133	139	144	146	145	150
	女	43	40	38	35	43	37	48	37	22	30	40
就 職 (内定) 率	計	96.1%	96.7%	96.7%	92.2%	96.3%	97.7%	95.9%	93.8%	93.3%	96.7%	92.7%
	男	96.8%	95.8%	97.1%	93.3%	96.6%	97.8%	95.9%	95.4%	97.3%	96.7%	94.3%
	女	93.5%	100.0%	95.0%	87.5%	95.6%	97.4%	96.0%	88.1%	87.2%	96.8%	87.0%
就 職 者 数	計	236	182	211	215	184	171	191	192	224	181	
	男	189	143	171	175	140	133	140	151	191	149	
	女	47	39	40	40	44	38	51	41	44	32	
就 職 (内定) 者 数	計	235	180	210	212	184	168	190	190	221	179	
	男	188	141	170	174	140	131	140	150	189	148	
	女	47	39	40	38	44	37	50	40	32	31	
就 職 (内定) 率	計	99.6%	98.9%	99.5%	98.6%	100.0%	98.2%	99.5%	99.0%	98.7%	98.9%	
	男	99.5%	98.6%	99.4%	99.4%	100.0%	98.5%	100.0%	99.3%	99.0%	99.3%	
	女	100.0%	100.0%	100.0%	95.0%	100.0%	97.4%	98.0%	97.6%	97.0%	96.9%	



専修学校	平成14年 3月卒	平成15年 3月卒	平成16年 3月卒	平成17年 3月卒	平成18年 3月卒	平成19年 3月卒	平成20年 3月卒	平成21年 3月卒	平成22年 3月卒	平成23年 3月卒	平成24年 3月卒	平成25年 3月卒	
	就職希望者数	計 9,032	計 8,837	計 8,907	計 9,010	計 8,539	計 8,484	計 7,744	計 6,804	計 5,954	計 5,911	計 5,727	計 5,458
就職(内定)者数	計	3,824	3,510	3,764	4,275	4,164	4,329	4,137	3,554	2,675	2,709	2,898	3,135
	男	2,119	1,958	2,086	2,390	2,376	2,370	2,333	1,952	1,314	1,354	1,554	1,593
	女	1,705	1,552	1,678	1,885	1,788	1,959	1,804	1,602	1,361	1,355	1,344	1,542
就職(内定)率	計	42.3%	39.7%	42.3%	47.4%	48.8%	51.0%	53.4%	52.2%	44.9%	45.8%	50.6%	57.4%
	男	46.1%	44.9%	47.3%	52.2%	56.2%	56.3%	61.5%	60.7%	49.2%	47.7%	54.0%	60.5%
	女	38.5%	34.7%	37.3%	42.6%	41.4%	45.8%	45.7%	44.7%	41.5%	44.1%	47.2%	54.6%
就職希望者数	計	8,280	8,118	8,484	8,465	8,232	8,027	7,264	6,494	5,592	5,417	5,300	
	男	4,121	3,978	4,163	4,314	4,112	3,978	3,570	3,069	2,503	2,524	2,680	
	女	4,159	4,140	4,321	4,151	4,120	4,049	3,694	3,425	3,089	2,893	2,620	
就職(内定)者数	計	6,738	6,693	7,009	7,292	7,257	7,267	6,646	5,634	4,639	4,572	4,911	
	男	3,302	3,315	3,439	3,790	3,706	3,678	3,334	2,752	2,093	2,160	2,472	
	女	3,436	3,378	3,570	3,502	3,551	3,589	3,312	2,882	2,546	2,412	2,439	
就職(内定)率	計	81.4%	82.4%	82.6%	86.1%	88.2%	90.5%	91.5%	86.8%	83.0%	84.4%	92.7%	
	男	80.1%	83.3%	82.6%	87.9%	90.1%	92.5%	93.4%	89.7%	83.6%	85.6%	92.2%	
	女	82.6%	81.6%	82.6%	84.4%	86.2%	88.6%	89.7%	84.1%	82.4%	83.4%	93.1%	

その他、身近にある「新卒応援ハローワーク」

東京新卒応援ハローワーク

〒163-0721 東京都新宿区西新宿2-7-1 小田急第一生命ビル21階
TEL.03-5339-8609
<http://job.gakusei.go.jp/>

青森新卒応援ハローワーク

〒030-0803 青森市安方1-1-40 アスバ&3F

盛岡新卒応援ハローワーク

〒020-0024 盛岡市菜園1-12-18 盛岡菜園センタービル1F

秋田新卒応援ハローワーク

〒010-1413 秋田市御所野地蔵田3-1-1 秋田テルサF

やまがた新卒応援ハローワーク

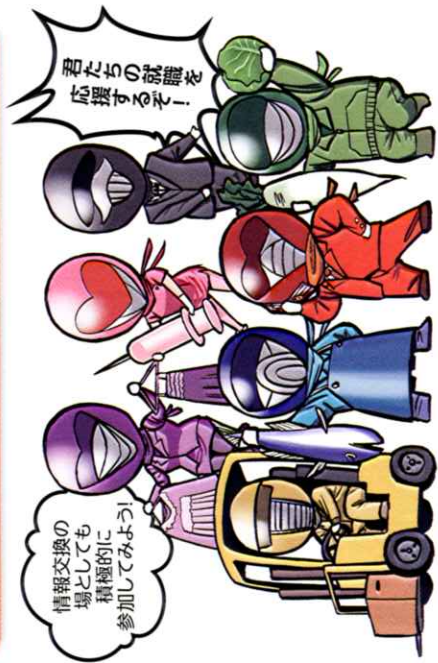
〒990-0828 山形市双葉町1-2-3 山形テルサF

福島新卒応援ハローワーク

〒960-8589 福島市狐塚17-40 ハローワーク福島3F

好評 開催中 自己分析、ビジネスマナー、 グループディスカッション、 面接対策など、

就職活動に役立つセミナーを随時開催しています。
詳しくは新卒応援ハローワークのホームページをご覧ください。



君たちの就職
応援するぞ！

情報交換の
場としても
積極的に
参加してみよう！

ハローワーク仙台

仙台新卒応援ハローワーク

〒980-8485 仙台市青葉区中央一丁目2-3 仙台マークワン12階
TEL.022-726-8055
FAX.022-726-8058

コチャからアクセスしてください

<http://miyagi-roudoukyoku.jsite.mhlw.go.jp/>

【業務取扱時間】10:00～18:30(土・日・祝日休み)



【アクセス】●JR仙台駅下車西口 徒歩2分

●JR石巻線仙台駅地下自由通路北出入口8 徒歩2分

※丸の内線から通り抜けはできません。仙台駅西口寄りの仙台マークワン正面玄関から入ったところのエレベーターをご利用ください。
※駐車場、駐輪場がございませんので、電車・バス等の交通機関をご利用ください。

みやぎジョブカフェ

仙台新卒応援ハローワークの隣に併設されています

【対象者】

39歳以下の求職者、フリーター(パート・アルバイト)等
職業経験が無い又は少ない、自分がどんな
仕事に向いているかわからないなど、就職
活動で悩んでいる方

【開設時間】

月～金曜日 10:00～18:30
土曜日 10:00～16:00
(キャリアカウンセリングのみ)

日・祝日・年末年始休み

【お問い合わせ】

TEL.022-264-4510 FAX.022-264-4522
<http://www.miyagi-jobcafe.jp>



仕事マイ君 仕事マイコさん
作画:つがわまさし

ジョブ
サポーターも
応援!!

新卒のあなた!

動き出さなまや始まらない。

新卒応援 ハローワーク

あなたの就職活動を徹底サポート!



仙台 新卒応援ハローワーク

ハローワークって、仕事を辞めた人が行くところだと思いませんか？
 新卒応援ハローワークは、大学院・大学・短大・高専・専修学校（専門課程2年制以上）等を新たに卒業する方と、
 学校を卒業後、概ね3年以内の既卒者の方を対象として就職情報提供・相談を行っています。
 ご利用は全て無料！！登録の上ご利用ください。



学生 既卒者の みなさんへ

【就職相談の実施】

仕事探しに関する相談を随時受け！

「いい求人はないかな？」「希望の求人があるけど、どうやって応募したらいいの？」「仕事を探す上での疑問を解消したい」「仕事探しに当たっての各種相談をお受けしています。また、エントリーシート・履歴書などの応募書類の作成相談も受け付けています。ご希望に応じて、就職までの一貫した担当者制による支援も行います。

学校への出張相談の実施

学校との連携による、定期的な出張相談も実施しています。

心理的サポート窓口を設置 予約制

就職活動の長期化や、就職の内定が得られないことなどから、心理的な不安や悩みを抱える方を対象に、臨床心理士による「こころの健康相談」の窓口を開設しています。

【就職情報の提供】

求人ジャンル毎に検索！

パソコンにより、ハローワークの一般求人が職業別、産業別、地域別に検索できます。

全国の求人情報を検索！

地元企業の求人はもちろん、全国の仕事情報・企業情報も探すことができます。

就職に関する資料がもらえる！

企業がイントラックなどの資料を配布しています。

書籍・展示物で情報を得よう！

就職活動・業界・職業に関する情報を書籍等で閲覧できます。また、各種公務員試験の受験案内等を展示しています。

イベント情報を知ろう！

合同就職面接会等の就活に役立つイベントの情報を提供しています。

【セミナーの実施】

模擬面接で自信をつけよう！ 予約制

面接に自信がない方を対象とした模擬面接を実施しています。

各種セミナーを活用しよう！

年間を通じて開催されているセミナーで自己分析やビジネスマナーなど就職に役立つ情報を提供しています。
開催日はホームページからご確認ください。

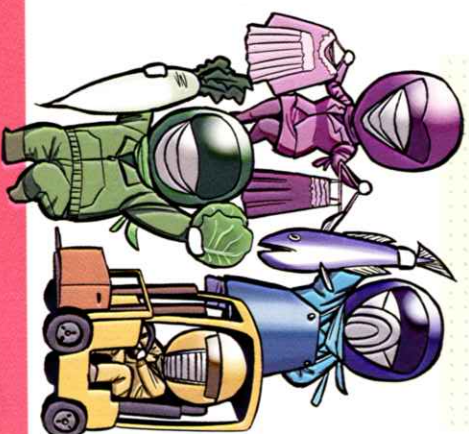
【職業適性診断の実施】

自分の適正を知ろう！

自分がどんな仕事に向いているのかを職業適性診断（キャリアインサイト）で導き出します。自分の評価に該当する職種がリストアップされるので、仕事選びの参考にすることができます。

既卒者の就職を支援する各種制度も揃っています

新卒求人の中に、既卒者が応募できるものもあります。
 新卒求人の閲覧が必要なく、一般求人（中途採用）のみの情報、相談・紹介を希望する場合は、最寄りのハローワーク（公共職業安定所）もご利用いただけます。



まずは行ってみよう！

自分の仕事を見つける「きこかけ」が揃っています。



求人のお申し込みをしませんか？

宮城労働局のホームページに、求人申し込み等留意事項を案内しています。▶ <http://miyagi-roundoukyoku.sjite.mhlw.go.jp/>

【求人のお申し込みの受理等】

- 所定の大学等求人申込書により、当新卒応援ハローワークまたは管轄の公共職業安定所（ハローワーク）へお申し込みください。
- 当新卒応援ハローワークは、県内の学生のほか、県外の学生も利用しますので、大学等に求人を申し込みまれる際は、当新卒応援ハローワークにも申し込みをお願いします。

【企業情報の展示等】

- 当企業案内等がございましたら、求人票と併せてご提供ください。
- 男女雇用機会均等法の趣旨に添った募集採用を行ってください。
- 求人内容の変更や募集を終了した時は、速やかに、当新卒応援ハローワークへご連絡願います。
- 申し込みまれた求人は、インターネットで公開しています。
- 提供いただいた企業案内・パンフレット等は、各社ごとにファイルし、随時展示しています。

企業のみなさんへ





日本はひとつ
しごとプロジェクト

平成25年3月

新規大卒等就職面接会

平成25年

2月22日 (金)

13:00→16:00

受付開始:12:00

仙台国際センター

仙台市青葉区青葉山無番地

50社 (予定)

参加企業

参加対象者

平成25年3月大学院・大学・短期大学・高等専門学校・
専修学校の卒業予定者及び公共職業能力開発施設
(高卒2年訓練)の修了予定者並びにこれらの卒業(修了)
後3年以内の者

内容

- 企業と学生等の面接会
- 職業相談・こころの相談
- 就職に役立つ各種支援情報の提供・相談

お問合せ先

仙台新卒応援ハローワーク

TEL 022-726-8055

宮城労働局HP <http://miyagi-roudoukyoku.jsite.mhlw.go.jp>



【バスでご来場の方へ】

仙台駅前「西口バスプール9番乗り場」
から乗車、「博物館・国際センター前」で
下車すぐです。



「就活戦隊ジョブサポーターズ」

キャラクターデザイン 専門学校デジタルアーツ仙台



主催: 宮城労働局 (ハローワーク)・宮城県

共催: 宮城県中小企業団体中央会

協力: 宮城新卒者就職応援本部





『復興へ頑張ろう!みやぎ』



合同就職説明会

◆企業の採用担当の方と、直接話しができるチャンスです◆

- 例えば
- ◎仕事の内容についてもっと詳しく知りたい!
 - ◎企業の経営方針等を聞いてみたい!
 - ◎他の職種(仕事)でも採用予定があるのか教えてほしい!...等々

気軽にど参加ください。

※参加企業については、1月28日以降、宮城労働局ホームページ(下記アドレス)に掲載予定です。

申込不要

入場無料

入退場自由

履歴書不要

開催場所・日時

1 仙台会場

仙台サンプラザホール(仙台市宮城野区榴岡5-11-1)
平成25年2月7日(木) 午後1時30分~午後4時(受付:12時30分)

2 石巻会場

石巻グランドホテル(石巻市千石町2-10)
平成25年2月12日(火) 午後1時30分~午後3時30分(受付:12時30分)
(説明会参加の求職者の方は、ホテル付近指定駐車場に限り無料で駐車できます)

3 気仙沼会場

気仙沼プラザホテル(気仙沼市柏崎1-1)
平成25年2月20日(水) 午後1時~午後3時(受付:正午)
(ホテル敷地内は、無料駐車可能です)

内容

- 企業情報や求人内容等について、企業担当者と求職者との面談
- ハローワークの職業相談・各種情報提供
- 臨床心理士等によるこころの相談

参加対象

宮城県内に居住している方
又は大震災時に宮城県に居住していた方
(他県に居住している方も参加可)

参加企業

仙台会場:「正社員を募集している就業地が県内の企業」 80社
 石巻会場:「雇用形態不問、就業地が石巻管内から1時間以内の企業」 30社
 気仙沼会場:「雇用形態不問、就業地が気仙沼管内から1時間以内の企業」 20社

主催

宮城県、宮城労働局、各ハローワーク

問合せ先

宮城労働局職業安定部職業安定課
〒983-8585 宮城県仙台市宮城野区鉄砲町1番地
TEL: 022-299-8061 FAX: 022-299-8064
ホームページ: <http://miyagi-roudoukyoku.jsite.mhlw.go.jp>

1 仙台会場



2 石巻会場



3 気仙沼会場



2014. 3卒 就活応援

業界研究セミナー ～in仙台～

2013

2 / 1 (金)

10:30⇒17:00 受付開始 10:00

アエル 5階 多目的ホール

仙台市青葉区中央一丁目3番1号 アエル5階

私達も参加するよ！
待ってま～す



はたらちゃん
「仙台で働きたい」キャラクター



こげし先輩

参加業界 (企業)

サービス業(株式会社楽天野球団)、総合商社(カメイ株式会社)、旅行業(株式会社JTB東北)、
百貨店業(株式会社仙台三越)、金融業(株式会社仙台銀行)、保険業(東京海上日動火災保険株式会社)、
官公庁(仙台市)をはじめ約30社 参加予定

参加対象者

2014年(平成26年)3月に大学院・大学・短大・高専・専修学校等を卒業予定の学生等

参加定員

1,000名

参加申込方法

仙台市のHP  電子申請 よりお申し込み下さい。

参加申込締切

平成25年1月28日(月)午前10時まで

* 申込多数の場合は抽選により、優先入場とします。

* 事前の申込状況によっては、当日入場も可能です。



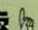
「伊達武将隊」



「伊達武将隊」もお勧めの業界研究セミナーだ！
色んな業界の話が聞けるし、様々なセミナーもあるんだ！
詳しい内容は仙台市のHPをチェック！

主催：宮城労働局(仙台新卒応援ハローワーク)・仙台市
共催：宮城県・公益財団法人仙台市産業振興事業団
協力：宮城新卒者就職応援本部

問合せ先：仙台新卒応援ハローワーク TEL 022-726-8055

仙台市で検索 
スマホからでも
申込OK!



就☆勝～SHUKAZOO～
キャラクターデザイン
日本デザイナー芸術学院仙台校