



ひと、暮らし、みらいのために

宮城労働局

Miyagi Labour Bureau

http://miyagi-roudoukyoku.jsite.mhlw.go.jp/

# Press Release

報道関係者 各位

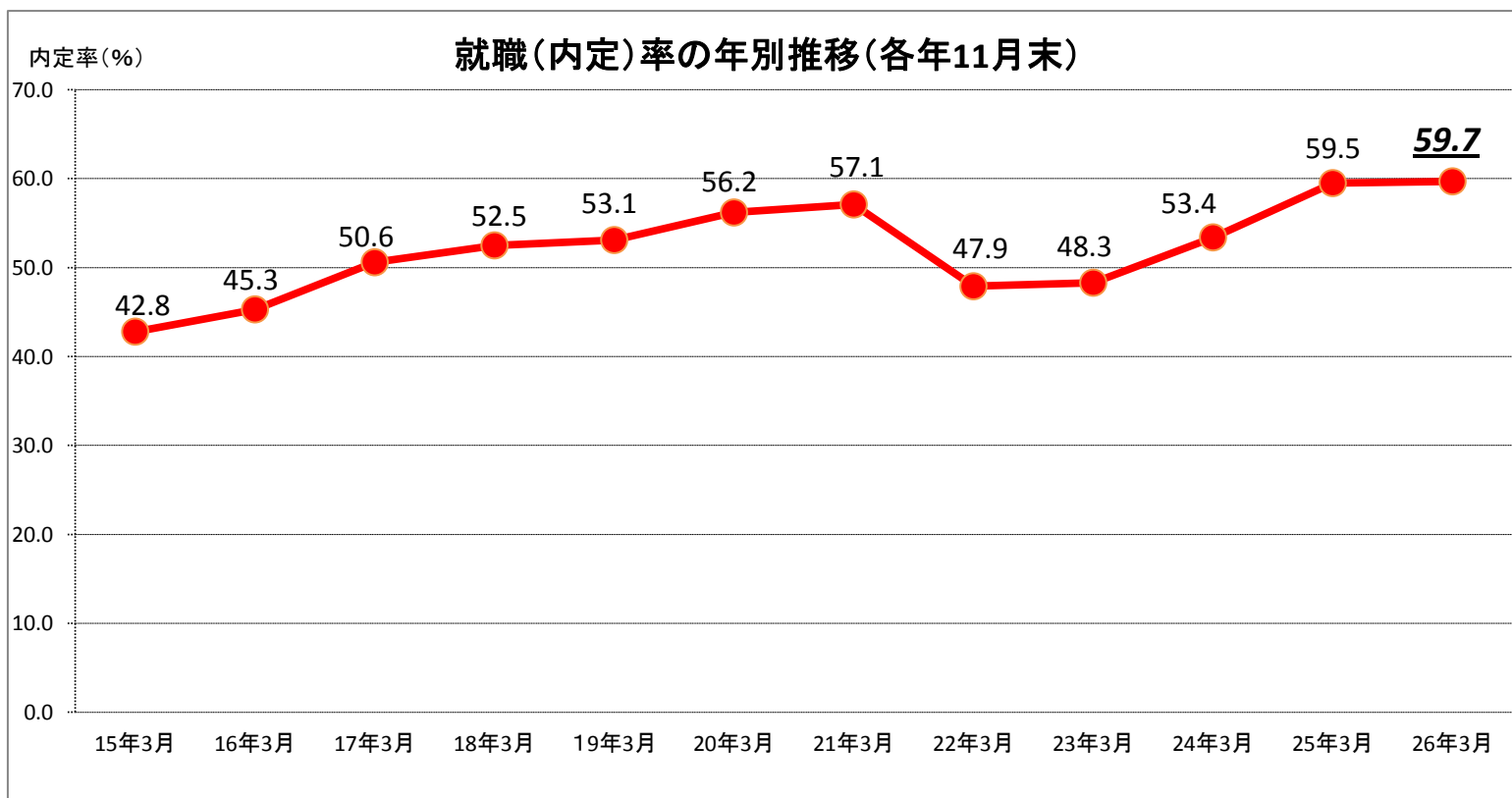
平成26年1月23日  
宮城労働局職業安定部職業安定課  
課長 千葉敏磨  
職業紹介係長 曾根優子  
電話 022(299)8061

## 平成26年3月新規大卒者等の就職(内定)の状況について — 平成25年11月末現在 —

～ 内定率は4年連続で上昇 ～

**59.7%** (前年同期比0.2ポイント増加)

男子 **61.7%** (前年同期比0.4ポイント増加)、女子 **57.8%** (前年同期と同率)



### 【概要】

宮城労働局(仙台新卒応援ハローワーク)は、宮城県内の各大学等の協力を得て平成26年3月新規大学等卒業者の就職(内定)状況について調査を実施し、このほど平成25年11月末現在の状況を取りまとめました。(別添1)

### 【学校区分別の就職(内定)率】

大	学	61.1%	(前年同期比1.2ポイント増加)				
短	期	大	学	69.0%	(前年同期比6.5ポイント増加)		
高	等	専	門	学	校	94.7%	(前年同期比2.0ポイント増加)
専	修	学	校	55.3%	(前年同期比2.1ポイント減少)		

### 【新卒者への支援状況】

宮城労働局では、新卒者の就職環境が厳しいことを踏まえ、仙台新卒応援ハローワーク、県内各ハローワーク及び関係機関と連携し求人の確保・拡大を図るとともに、ジョブサポーター等によるきめ細かな就職支援を実施しております。

また、未だ内定を得ていない学生等については、「未内定就活生への集中支援2014」として、ジョブサポーター（県内で67人）による集中的な個別支援等を実施し、1日でも早い内定獲得に向け全力で取り組んでおります。

### 【「平成26年3月新規大卒等卒業者の就職状況等」（平成25年11月末現在）の活用にあたって】

本調査は、県内の大学14校、短期大学4校、高等専門学校1校、専修学校45校が平成25年11月末時点で学生からの報告等により把握している就職（内定）状況等を取りまとめたものです。

なお、就職（内定）者数は、大学等の協力により可能な限り把握に努めおりますが、就職（内定）決定しているものの報告のない学生や連絡の取れない学生などは含まれておりません。

また、厚生労働省及び文部科学省が公表している「大卒等卒業予定者の就職状況調査」は抽出調査として実施しており、調査時点ごとに、電話・面接等の方法により抽出した学生全員に対して学校を通じて就職状況を確認した結果であり調査方法が異なることから、本調査と直接数値を比較できるものではありません。

## 大学、短期大学、高等専門学校及び専修学校の状況

## 【全体】

区 分	就職(内定)率	参 考 前年度卒業学生の就職率 (H25.3.31現在)
大 学	<b>61.1%</b> (1.2)	92.3%
短 期 大 学	<b>69.0%</b> (6.5)	95.5%
高 等 専 門 学 校	<b>94.7%</b> (2.0)	99.5%
専 修 学 校	<b>55.3%</b> (▲2.1)	92.9%
総 計	<b>59.7%</b> (0.2)	92.8%

## 【男子】

区 分	就職(内定)率	参 考 前年度卒業学生の就職率 (H25.3.31現在)
大 学	<b>61.4%</b> (0.6)	91.0%
短 期 大 学	<b>41.4%</b> (▲3.6)	87.9%
高 等 専 門 学 校	<b>94.4%</b> (0.1)	99.4%
専 修 学 校	<b>60.5%</b> (0.0)	92.9%
総 計	<b>61.7%</b> (0.4)	91.9%

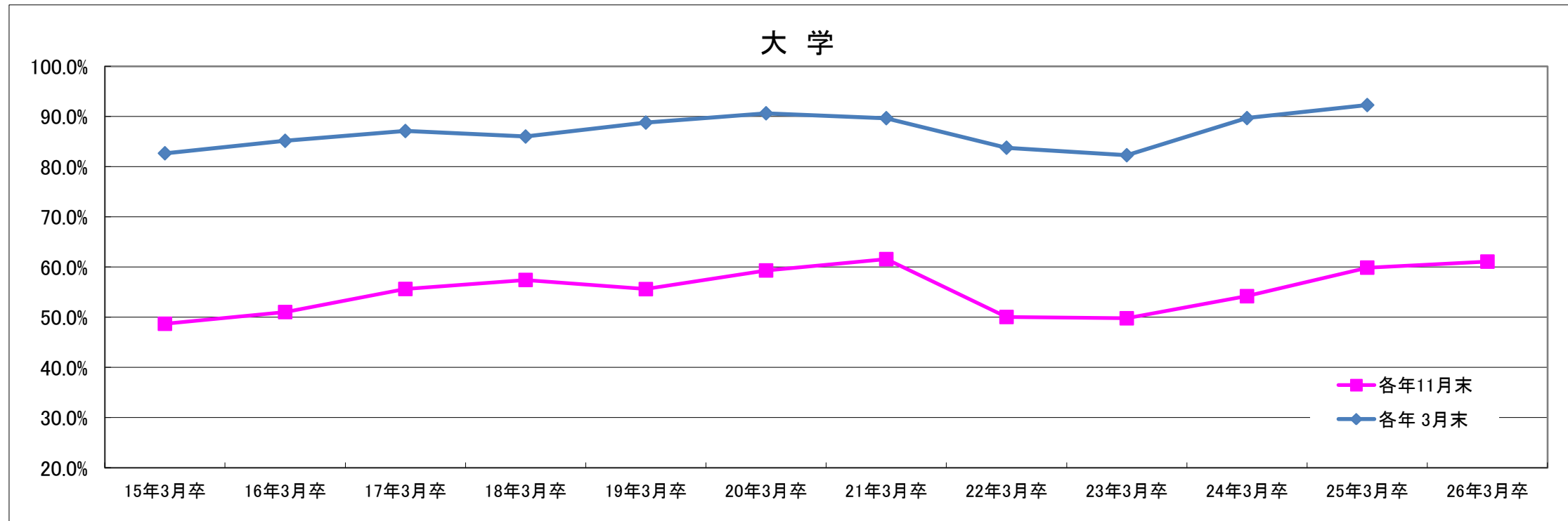
## 【女子】

区 分	就職(内定)率	参 考 前年度卒業学生の就職率 (H25.3.31現在)
大 学	<b>60.9%</b> (1.9)	93.6%
短 期 大 学	<b>70.7%</b> (6.8)	96.1%
高 等 専 門 学 校	<b>96.7%</b> (9.7)	100.0%
専 修 学 校	<b>50.4%</b> (▲4.2)	93.0%
総 計	<b>57.8%</b> (0.0)	93.6%

注 ( )内は前年同期との差である。

# 就職(内定)率の推移

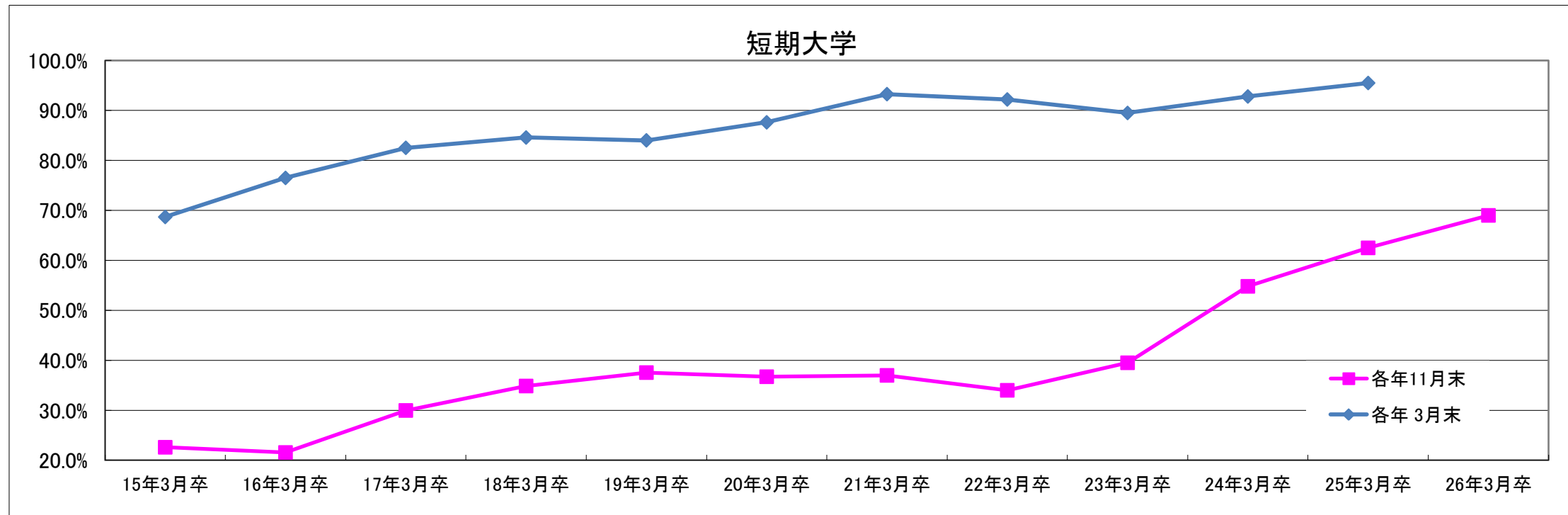
宮城県内大学等対象  
 仙台新卒応援ハローワーク調べ



大学		平成15年 3月卒	平成16年 3月卒	平成17年 3月卒	平成18年 3月卒	平成19年 3月卒	平成20年 3月卒	平成21年 3月卒	平成22年 3月卒	平成23年 3月卒	平成24年 3月卒	平成25年 3月卒	平成26年 3月卒	
各年 11月末	就職者 希望者 数	計	7,225	7,275	7,349	7,739	8,079	8,493	8,113	7,763	8,056	8,345	8,346	8,798
		男	4,072	4,038	3,932	4,102	4,226	4,484	4,182	3,969	4,030	4,181	4,194	4,275
		女	3,153	3,237	3,417	3,637	3,853	4,009	3,931	3,794	4,026	4,164	4,152	4,523
	就職(内定)者 数	計	3,519	3,713	4,089	4,445	4,493	5,039	4,997	3,886	4,009	4,525	4,999	5,378
		男	2,147	2,219	2,423	2,615	2,578	2,911	2,857	2,153	2,073	2,346	2,549	2,625
		女	1,372	1,494	1,666	1,830	1,915	2,128	2,140	1,733	1,936	2,179	2,450	2,753
	就職(内定)率	計	48.7%	51.0%	55.6%	57.4%	55.6%	59.3%	61.6%	50.1%	49.8%	54.2%	59.9%	61.1%
		男	52.7%	55.0%	61.6%	63.7%	61.0%	64.9%	68.3%	54.2%	51.4%	56.1%	60.8%	61.4%
		女	43.5%	46.2%	48.8%	50.3%	49.7%	53.1%	54.4%	45.7%	48.1%	52.3%	59.0%	60.9%
各年 3月末	就職者 希望者 数	計	6,673	6,778	7,023	7,492	7,978	8,148	8,212	7,708	7,529	8,180	8,085	
		男	3,707	3,592	3,717	3,955	4,173	4,371	4,352	3,877	3,735	4,075	4,021	
		女	2,966	3,186	3,306	3,537	3,805	3,777	3,860	3,831	3,794	4,105	4,064	
	就職(内定)者 数	計	5,518	5,773	6,119	6,445	7,085	7,387	7,365	6,460	6,197	7,334	7,464	
		男	3,109	3,109	3,290	3,454	3,721	4,013	3,941	3,289	3,073	3,590	3,661	
		女	2,409	2,664	2,829	2,991	3,364	3,374	3,424	3,171	3,124	3,744	3,803	
	就職(内定)率	計	82.7%	85.2%	87.1%	86.0%	88.8%	90.7%	89.7%	83.8%	82.3%	89.7%	92.3%	
		男	83.9%	86.6%	88.5%	87.3%	89.2%	91.8%	90.6%	84.8%	82.3%	88.1%	91.0%	
		女	81.2%	83.6%	85.6%	84.6%	88.4%	89.3%	88.7%	82.8%	82.3%	91.2%	93.6%	

# 就職(内定)率の推移

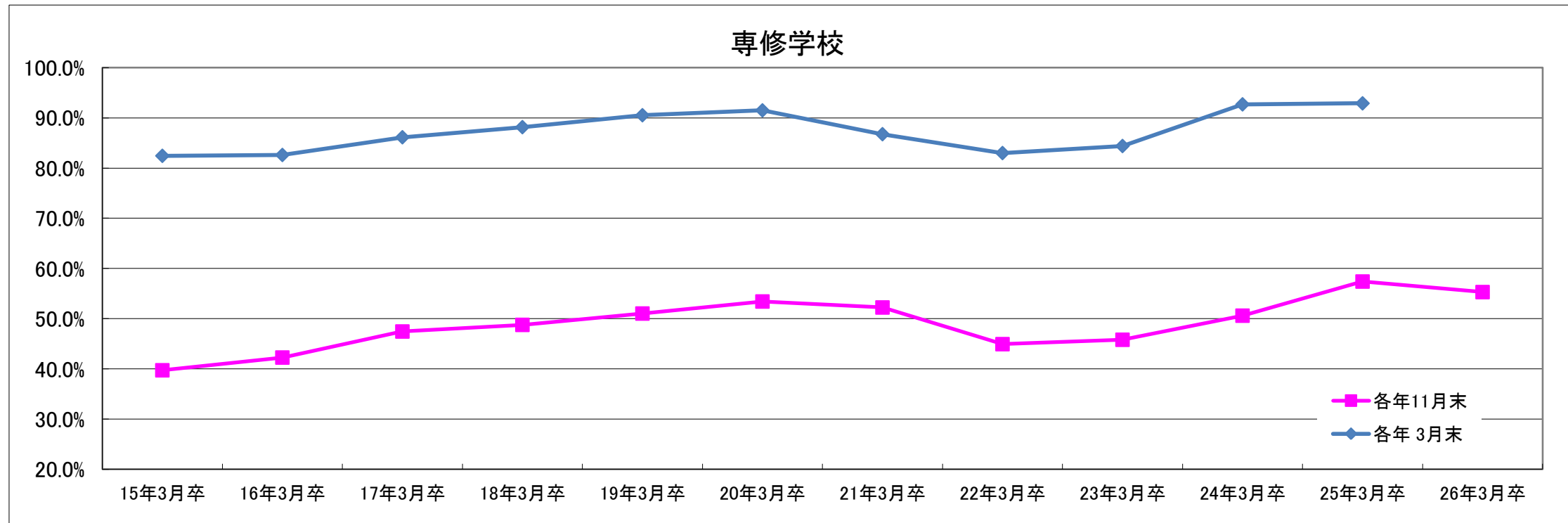
宮城県内大学等対象  
 仙台新卒応援ハローワーク調べ



短期大学			平成15年 3月卒	平成16年 3月卒	平成17年 3月卒	平成18年 3月卒	平成19年 3月卒	平成20年 3月卒	平成21年 3月卒	平成22年 3月卒	平成23年 3月卒	平成24年 3月卒	平成25年 3月卒	平成26年 3月卒	
各年 11月末	就職者 希数	計	1,244	1,049	858	815	674	662	503	559	580	542	514	490	
		男	79	91	69	84	23	40	17	33	35	35	40	29	
		女	1,165	958	789	731	651	622	486	526	526	545	507	474	461
	就職(内定)者 数	計	281	226	257	284	253	243	186	190	190	229	297	321	338
		男	31	34	13	25	10	8	8	5	15	15	21	18	12
		女	250	192	244	259	243	235	178	185	185	214	276	303	326
	就職(内定)率	計	22.6%	21.5%	30.0%	34.8%	37.5%	36.7%	37.0%	34.0%	34.0%	39.5%	54.8%	62.5%	69.0%
		男	39.2%	37.4%	18.8%	29.8%	43.5%	20.0%	47.1%	15.2%	42.9%	60.0%	60.0%	45.0%	41.4%
		女	21.5%	20.0%	30.9%	35.4%	37.3%	37.8%	36.6%	35.2%	39.3%	39.3%	54.4%	63.9%	70.7%
各年 3月末	就職者 希数	計	1,191	983	847	824	707	687	505	528	562	502	493		
		男	64	71	73	81	18	39	22	24	24	33	27	33	
		女	1,127	912	774	743	689	648	483	504	504	529	475	460	
	就職(内定)者 数	計	818	752	699	697	594	602	471	487	487	503	466	471	
		男	53	62	55	67	13	30	17	24	24	29	23	29	
		女	765	690	644	630	581	572	454	463	463	474	443	442	
	就職(内定)率	計	68.7%	76.5%	82.5%	84.6%	84.0%	87.6%	93.3%	92.2%	92.2%	89.5%	92.8%	95.5%	
		男	82.8%	87.3%	75.3%	82.7%	72.2%	76.9%	77.3%	100.0%	100.0%	87.9%	85.2%	87.9%	
		女	67.9%	75.7%	83.2%	84.8%	84.3%	88.3%	94.0%	91.9%	91.9%	89.6%	93.3%	96.1%	

# 就職(内定)率の推移

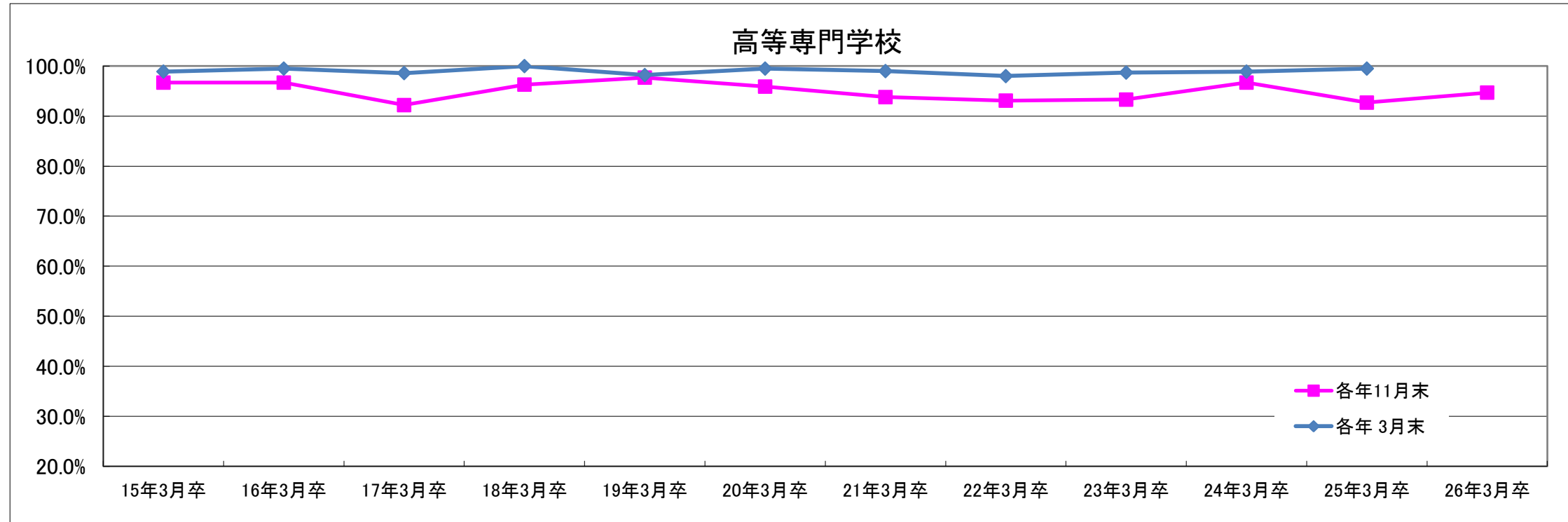
宮城県内大学等対象  
仙台新卒応援ハローワーク調べ



専修学校		平成15年 3月卒	平成16年 3月卒	平成17年 3月卒	平成18年 3月卒	平成19年 3月卒	平成20年 3月卒	平成21年 3月卒	平成22年 3月卒	平成23年 3月卒	平成24年 3月卒	平成25年 3月卒	平成26年 3月卒	
各年 11月末	就職者 希数	計	8,837	8,907	9,010	8,539	8,484	7,744	6,804	5,954	5,911	5,727	5,458	5,399
		男	4,364	4,409	4,580	4,225	4,208	3,794	3,217	2,673	2,839	2,880	2,633	2,601
		女	4,473	4,498	4,430	4,314	4,276	3,950	3,587	3,281	3,072	2,847	2,825	2,798
	就職(内定)者 数	計	3,510	3,764	4,275	4,164	4,329	4,137	3,554	2,675	2,709	2,898	3,135	2,984
		男	1,958	2,086	2,390	2,376	2,370	2,333	1,952	1,314	1,354	1,554	1,593	1,574
		女	1,552	1,678	1,885	1,788	1,959	1,804	1,602	1,361	1,355	1,344	1,542	1,410
	就職(内定)率	計	39.7%	42.3%	47.4%	48.8%	51.0%	53.4%	52.2%	44.9%	45.8%	50.6%	57.4%	55.3%
		男	44.9%	47.3%	52.2%	56.2%	56.3%	61.5%	60.7%	49.2%	47.7%	54.0%	60.5%	60.5%
		女	34.7%	37.3%	42.6%	41.4%	45.8%	45.7%	44.7%	41.5%	44.1%	47.2%	54.6%	50.4%
各年 3月末	就職者 希数	計	8,118	8,484	8,465	8,232	8,027	7,264	6,494	5,592	5,417	5,300	4,863	
		男	3,978	4,163	4,314	4,112	3,978	3,570	3,069	2,503	2,524	2,680	2,519	
		女	4,140	4,321	4,151	4,120	4,049	3,694	3,425	3,089	2,893	2,620	2,344	
	就職(内定)者 数	計	6,693	7,009	7,292	7,257	7,267	6,646	5,634	4,639	4,572	4,911	4,520	
		男	3,315	3,439	3,790	3,706	3,678	3,334	2,752	2,093	2,160	2,472	2,339	
		女	3,378	3,570	3,502	3,551	3,589	3,312	2,882	2,546	2,412	2,439	2,181	
	就職(内定)率	計	82.4%	82.6%	86.1%	88.2%	90.5%	91.5%	86.8%	83.0%	84.4%	92.7%	92.9%	
		男	83.3%	82.6%	87.9%	90.1%	92.5%	93.4%	89.7%	83.6%	85.6%	92.2%	92.9%	
		女	81.6%	82.6%	84.4%	86.2%	88.6%	89.7%	84.1%	82.4%	83.4%	93.1%	93.0%	

# 就職(内定)率の推移

宮城県内大学等対象  
 仙台新卒応援ハローワーク調べ



高等専門学校			平成15年 3月卒	平成16年 3月卒	平成17年 3月卒	平成18年 3月卒	平成19年 3月卒	平成20年 3月卒	平成21年 3月卒	平成22年 3月卒	平成23年 3月卒	平成24年 3月卒	平成25年 3月卒	平成25年 3月卒	
各年 11月末	就職 者 数	計	184	212	219	190	174	195	193	204	180	181	205	190	
		男	144	172	179	145	136	145	151	157	157	150	150	159	160
		女	40	40	40	45	38	50	42	47	47	30	31	46	30
	就職 (内定) 者 数	計	178	205	202	183	170	187	181	190	190	168	175	190	180
		男	138	167	167	140	133	139	144	149	149	146	145	150	151
		女	40	38	35	43	37	48	37	41	41	22	30	40	29
	就職 (内定) 率	計	96.7%	96.7%	92.2%	96.3%	97.7%	95.9%	93.8%	93.1%	93.1%	93.3%	96.7%	92.7%	94.7%
		男	95.8%	97.1%	93.3%	96.6%	97.8%	95.9%	95.4%	94.9%	94.9%	97.3%	96.7%	94.3%	94.4%
		女	100.0%	95.0%	87.5%	95.6%	97.4%	96.0%	88.1%	87.2%	87.2%	73.3%	96.8%	87.0%	96.7%
各年 3月末	就職 者 数	計	182	211	215	184	171	191	192	198	224	181	199		
		男	143	171	175	140	133	140	151	154	191	149	154		
		女	39	40	40	44	38	51	41	44	33	32	45		
	就職 (内定) 者 数	計	180	210	212	184	168	190	190	194	194	221	179	198	
		男	141	170	174	140	131	140	150	151	151	189	148	153	
		女	39	40	38	44	37	50	40	43	43	32	31	45	
	就職 (内定) 率	計	98.9%	99.5%	98.6%	100.0%	98.2%	99.5%	99.0%	98.0%	98.0%	98.7%	98.9%	99.5%	
		男	98.6%	99.4%	99.4%	100.0%	98.5%	100.0%	99.3%	98.1%	98.1%	99.0%	99.3%	99.4%	
		女	100.0%	100.0%	95.0%	100.0%	97.4%	98.0%	97.6%	97.7%	97.7%	97.0%	96.9%	100.0%	