



ひと、暮らし、みらいのために

宮城労働局

Miyagi Labour Bureau

http://miyagi-roudoukyoku.jsite.mhlw.go.jp/

Press Release

報道関係者 各位

平成26年5月20日
 宮城労働局職業安定部職業安定課
 課長 菅原力三
 職業紹介係長 曾根優子
 電話 022(299)8061

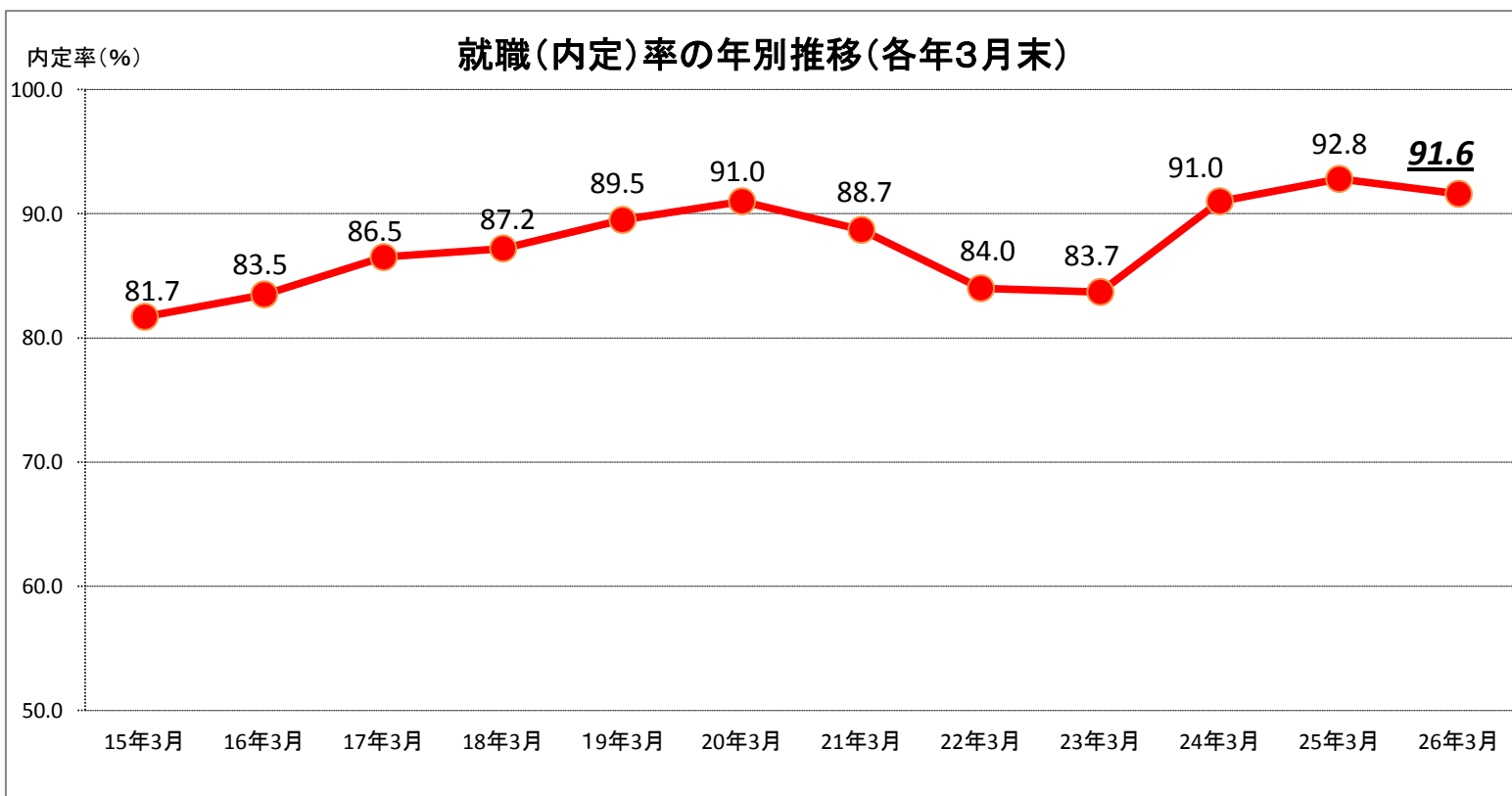
平成26年3月新規大卒者等の就職(内定)の状況について — 平成26年3月末現在 —

～就職者数は昨年より597名増加～

91.6%

 (前年同期比▲1.2ポイント減少)

〔 男子 91.5% (前年同期比▲0.4ポイント減少)、女子 91.6% (前年同期比▲2.0ポイント減少) 〕



【概要】

宮城労働局(仙台新卒応援ハローワーク)は、宮城県内の各大学等の協力を得て平成26年3月新規大学等卒業者の就職(内定)状況について調査を実施し、このほど平成26年3月末現在の状況を取りまとめました。(別添1)

【学校区分別の就職(内定)率】

大	学	90.2%	(前年同期比▲2.1ポイント減少)				
短	期	大	学	96.6%	(前年同期比1.1ポイント増加)		
高	等	専	門	学	校	96.9%	(前年同期比▲2.6ポイント減少)
専	修	学	校	93.2%	(前年同期比0.3ポイント増加)		

【未就職卒業者への支援状況】

宮城労働局では、未就職卒業者が就職をあきらめることがないように、仙台新卒応援ハローワークをはじめとした県内各ハローワークで担当者制の個別相談の実施のほか、既卒3年以内の方も応募可能な求人の確保など、ジョブサポーター等によるきめ細かな就職支援を実施しております。

また、平成27年3月卒業予定者を対象とした求人の受理開始に合わせ、関係機関と連携した求人の確保・拡大にも取り組んでおります。

【「平成26年3月新規大卒等卒業者の就職状況等」(平成26年3月末現在)の活用にあたって】

本調査は、県内の大学14校、短期大学4校、高等専門学校1校、専修学校45校が平成26年3月末時点で学生からの報告等により把握している就職(内定)状況等を取りまとめたものです。

なお、就職(内定)者数は、大学等の協力により可能な限り把握に努めおりますが、就職(内定)決定しているものの報告のない学生や連絡の取れない学生などは含まれておりません。

また、厚生労働省及び文部科学省が公表している「大卒等卒業予定者の就職状況調査」は抽出調査として実施しており、調査時点ごとに、電話・面接等の方法により抽出した学生全員に対して学校を通じて就職状況を確認した結果であり調査方法が異なることから、本調査と直接数値を比較できるものではありません。

大学、短期大学、高等専門学校及び専修学校の状況

【全体】

区 分	就職(内定)率	参 考 前年度卒業学生の就職率 (H25.3.31現在)
大 学	90.2% (▲2.1)	92.3%
短 期 大 学	96.6% (1.1)	95.5%
高 等 専 門 学 校	96.9% (▲2.6)	99.5%
専 修 学 校	93.2% (0.3)	92.9%
総 計	91.6% (▲1.2)	92.8%

【男子】

区 分	就職(内定)率	参 考 前年度卒業学生の就職率 (H25.3.31現在)
大 学	90.2% (▲0.8)	91.0%
短 期 大 学	84.6% (▲3.3)	87.9%
高 等 専 門 学 校	96.3% (▲3.1)	99.4%
専 修 学 校	93.7% (0.8)	92.9%
総 計	91.5% (▲0.4)	91.9%

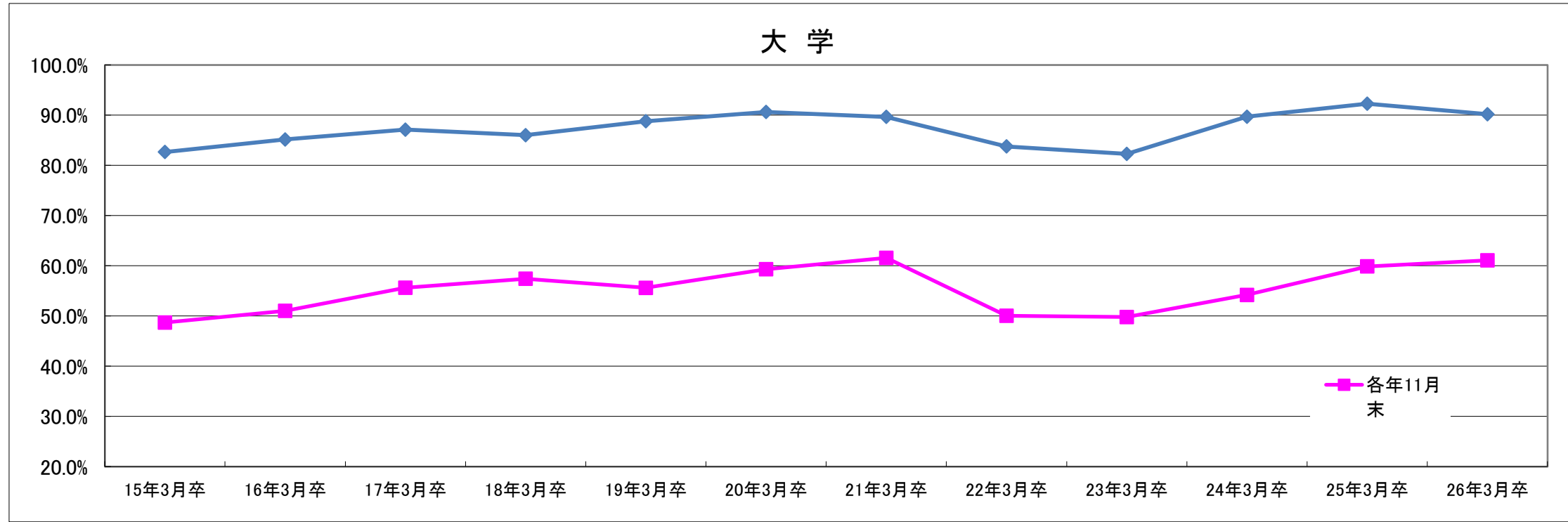
【女子】

区 分	就職(内定)率	参 考 前年度卒業学生の就職率 (H25.3.31現在)
大 学	90.3% (▲3.3)	93.6%
短 期 大 学	97.3% (1.2)	96.1%
高 等 専 門 学 校	100.0% (0.0)	100.0%
専 修 学 校	92.9% (▲0.1)	93.0%
総 計	91.6% (▲2.0)	93.6%

注 ()内は前年同期との差である。

就職(内定)率の推移

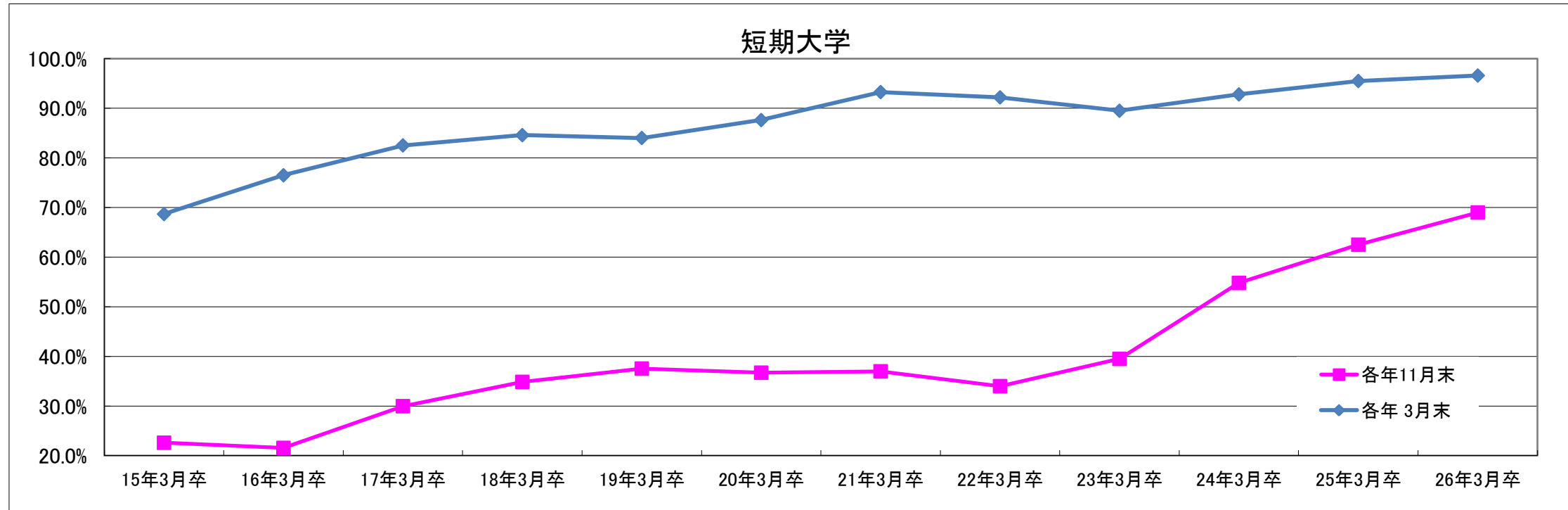
宮城県内大学等対象
 仙台新卒応援ハローワーク調べ



大 学		平成15年 3月卒	平成16年 3月卒	平成17年 3月卒	平成18年 3月卒	平成19年 3月卒	平成20年 3月卒	平成21年 3月卒	平成22年 3月卒	平成23年 3月卒	平成24年 3月卒	平成25年 3月卒	平成26年 3月卒	
各年 11月末	就 職 者 希 数	計	7,225	7,275	7,349	7,739	8,079	8,493	8,113	7,763	8,056	8,345	8,346	8,798
		男	4,072	4,038	3,932	4,102	4,226	4,484	4,182	3,969	4,030	4,181	4,194	4,275
		女	3,153	3,237	3,417	3,637	3,853	4,009	3,931	3,794	4,026	4,164	4,152	4,523
	就 (内定)者 数	計	3,519	3,713	4,089	4,445	4,493	5,039	4,997	3,886	4,009	4,525	4,999	5,378
		男	2,147	2,219	2,423	2,615	2,578	2,911	2,857	2,153	2,073	2,346	2,549	2,625
		女	1,372	1,494	1,666	1,830	1,915	2,128	2,140	1,733	1,936	2,179	2,450	2,753
	就 (内定)率	計	48.7%	51.0%	55.6%	57.4%	55.6%	59.3%	61.6%	50.1%	49.8%	54.2%	59.9%	61.1%
		男	52.7%	55.0%	61.6%	63.7%	61.0%	64.9%	68.3%	54.2%	51.4%	56.1%	60.8%	61.4%
		女	43.5%	46.2%	48.8%	50.3%	49.7%	53.1%	54.4%	45.7%	48.1%	52.3%	59.0%	60.9%
各年 3月末	就 職 者 希 数	計	6,673	6,778	7,023	7,492	7,978	8,148	8,212	7,708	7,529	8,180	8,085	8,675
		男	3,707	3,592	3,717	3,955	4,173	4,371	4,352	3,877	3,735	4,075	4,021	4,262
		女	2,966	3,186	3,306	3,537	3,805	3,777	3,860	3,831	3,794	4,105	4,064	4,413
	就 (内定)者 数	計	5,518	5,773	6,119	6,445	7,085	7,387	7,365	6,460	6,197	7,334	7,464	7,826
		男	3,109	3,109	3,290	3,454	3,721	4,013	3,941	3,289	3,073	3,590	3,661	3,843
		女	2,409	2,664	2,829	2,991	3,364	3,374	3,424	3,171	3,124	3,744	3,803	3,983
	就 (内定)率	計	82.7%	85.2%	87.1%	86.0%	88.8%	90.7%	89.7%	83.8%	82.3%	89.7%	92.3%	90.2%
		男	83.9%	86.6%	88.5%	87.3%	89.2%	91.8%	90.6%	84.8%	82.3%	88.1%	91.0%	90.2%
		女	81.2%	83.6%	85.6%	84.6%	88.4%	89.3%	88.7%	82.8%	82.3%	91.2%	93.6%	90.3%

就職(内定)率の推移

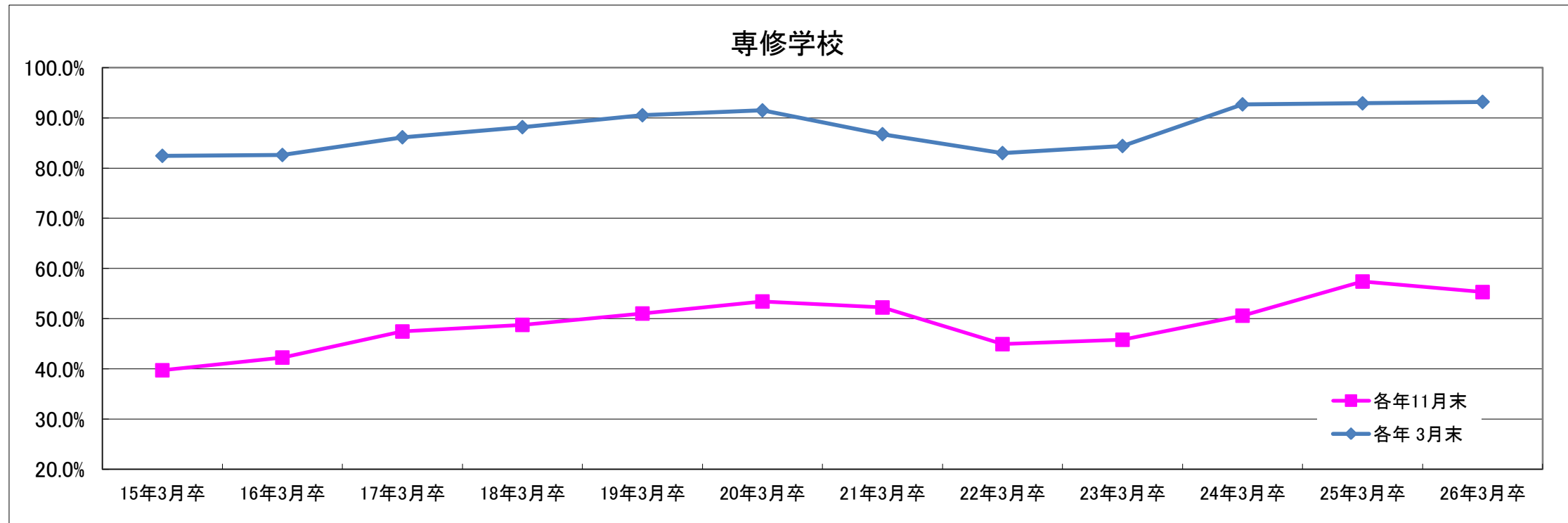
宮城県内大学等対象
 仙台新卒応援ハローワーク調べ



短期大学			平成15年 3月卒	平成16年 3月卒	平成17年 3月卒	平成18年 3月卒	平成19年 3月卒	平成20年 3月卒	平成21年 3月卒	平成22年 3月卒	平成23年 3月卒	平成24年 3月卒	平成25年 3月卒	平成26年 3月卒		
各年 11月末	就職者 希数	計	1,244	1,049	858	815	674	662	503	559	580	542	514	490		
		男	79	91	69	84	23	40	17	33	35	35	40	29		
		女	1,165	958	789	731	651	622	486	526	526	545	507	474	461	
	就職(内定)者 数	計	281	226	257	284	253	243	186	190	190	229	297	321	338	
		男	31	34	13	25	10	8	8	5	15	15	21	18	12	
		女	250	192	244	259	243	235	178	185	185	214	276	303	326	
	就職(内定)率	計	22.6%	21.5%	30.0%	34.8%	37.5%	36.7%	37.0%	34.0%	34.0%	39.5%	54.8%	62.5%	69.0%	
		男	39.2%	37.4%	18.8%	29.8%	43.5%	20.0%	47.1%	15.2%	42.9%	60.0%	60.0%	45.0%	41.4%	
		女	21.5%	20.0%	30.9%	35.4%	37.3%	37.8%	36.6%	35.2%	39.3%	39.3%	54.4%	63.9%	70.7%	
	各年 3月末	就職者 希数	計	1,191	983	847	824	707	687	505	528	562	502	493	465	
			男	64	71	73	81	18	39	22	24	24	33	27	33	26
			女	1,127	912	774	743	689	648	483	504	504	529	475	460	439
就職(内定)者 数		計	818	752	699	697	594	602	471	487	487	503	466	471	449	
		男	53	62	55	67	13	30	17	24	24	29	23	29	22	
		女	765	690	644	630	581	572	454	463	463	474	443	442	427	
就職(内定)率		計	68.7%	76.5%	82.5%	84.6%	84.0%	87.6%	93.3%	92.2%	92.2%	89.5%	92.8%	95.5%	96.6%	
		男	82.8%	87.3%	75.3%	82.7%	72.2%	76.9%	77.3%	100.0%	100.0%	87.9%	85.2%	87.9%	84.6%	
		女	67.9%	75.7%	83.2%	84.8%	84.3%	88.3%	94.0%	91.9%	91.9%	89.6%	93.3%	96.1%	97.3%	

就職(内定)率の推移

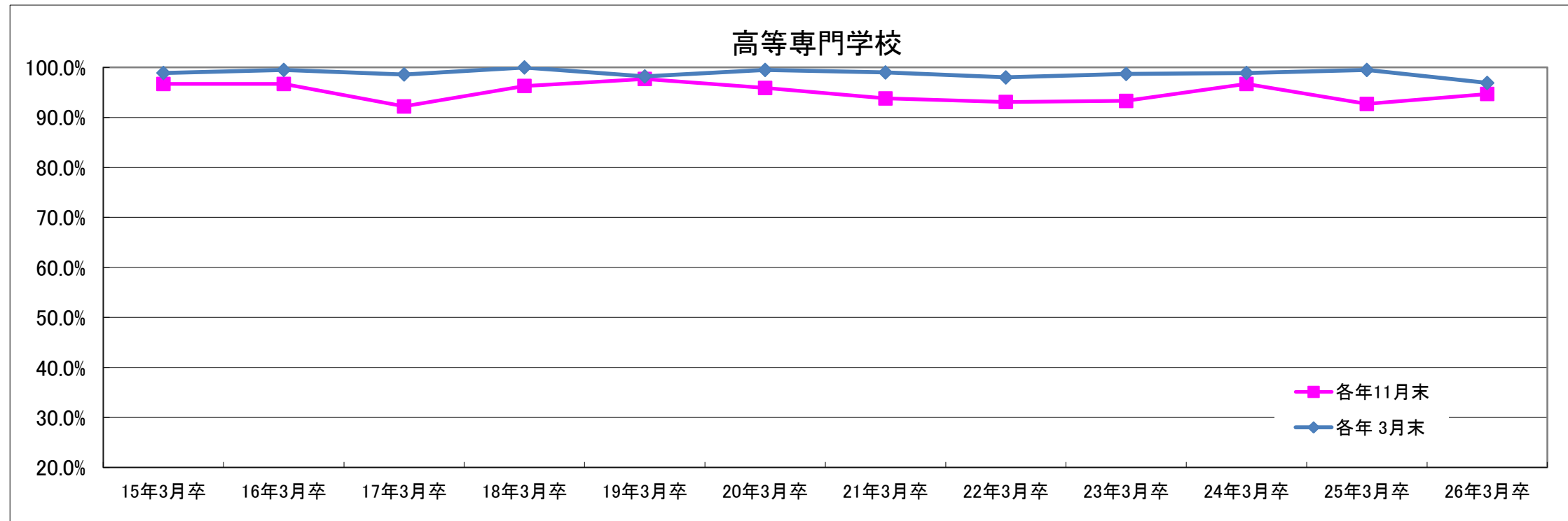
宮城県内大学等対象
 仙台新卒応援ハローワーク調べ



専修学校		平成15年 3月卒	平成16年 3月卒	平成17年 3月卒	平成18年 3月卒	平成19年 3月卒	平成20年 3月卒	平成21年 3月卒	平成22年 3月卒	平成23年 3月卒	平成24年 3月卒	平成25年 3月卒	平成26年 3月卒	
各年 11月末	就職者 希数	計	8,837	8,907	9,010	8,539	8,484	7,744	6,804	5,954	5,911	5,727	5,458	5,399
		男	4,364	4,409	4,580	4,225	4,208	3,794	3,217	2,673	2,839	2,880	2,633	2,601
		女	4,473	4,498	4,430	4,314	4,276	3,950	3,587	3,281	3,072	2,847	2,825	2,798
	就職(内定)者 数	計	3,510	3,764	4,275	4,164	4,329	4,137	3,554	2,675	2,709	2,898	3,135	2,984
		男	1,958	2,086	2,390	2,376	2,370	2,333	1,952	1,314	1,354	1,554	1,593	1,574
		女	1,552	1,678	1,885	1,788	1,959	1,804	1,602	1,361	1,355	1,344	1,542	1,410
	就職(内定)率	計	39.7%	42.3%	47.4%	48.8%	51.0%	53.4%	52.2%	44.9%	45.8%	50.6%	57.4%	55.3%
		男	44.9%	47.3%	52.2%	56.2%	56.3%	61.5%	60.7%	49.2%	47.7%	54.0%	60.5%	60.5%
		女	34.7%	37.3%	42.6%	41.4%	45.8%	45.7%	44.7%	41.5%	44.1%	47.2%	54.6%	50.4%
各年 3月末	就職者 希数	計	8,118	8,484	8,465	8,232	8,027	7,264	6,494	5,592	5,417	5,300	4,863	5,137
		男	3,978	4,163	4,314	4,112	3,978	3,570	3,069	2,503	2,524	2,680	2,519	2,443
		女	4,140	4,321	4,151	4,120	4,049	3,694	3,425	3,089	2,893	2,620	2,344	2,694
	就職(内定)者 数	計	6,693	7,009	7,292	7,257	7,267	6,646	5,634	4,639	4,572	4,911	4,520	4,790
		男	3,315	3,439	3,790	3,706	3,678	3,334	2,752	2,093	2,160	2,472	2,339	2,288
		女	3,378	3,570	3,502	3,551	3,589	3,312	2,882	2,546	2,412	2,439	2,181	2,502
	就職(内定)率	計	82.4%	82.6%	86.1%	88.2%	90.5%	91.5%	86.8%	83.0%	84.4%	92.7%	92.9%	93.2%
		男	83.3%	82.6%	87.9%	90.1%	92.5%	93.4%	89.7%	83.6%	85.6%	92.2%	92.9%	93.7%
		女	81.6%	82.6%	84.4%	86.2%	88.6%	89.7%	84.1%	82.4%	83.4%	93.1%	93.0%	92.9%

就職(内定)率の推移

宮城県内大学等対象
 仙台新卒応援ハローワーク調べ



高等専門学校			平成15年 3月卒	平成16年 3月卒	平成17年 3月卒	平成18年 3月卒	平成19年 3月卒	平成20年 3月卒	平成21年 3月卒	平成22年 3月卒	平成23年 3月卒	平成24年 3月卒	平成25年 3月卒	平成25年 3月卒	
各年 11月末	就職 者 数	計	184	212	219	190	174	195	193	204	180	181	205	190	
		男	144	172	179	145	136	145	151	157	157	150	150	159	160
		女	40	40	40	45	38	50	42	47	47	30	31	46	30
	就職 (内定) 者 数	計	178	205	202	183	170	187	181	190	190	168	175	190	180
		男	138	167	167	140	133	139	144	149	149	146	145	150	151
		女	40	38	35	43	37	48	37	41	41	22	30	40	29
	就職 (内定) 率	計	96.7%	96.7%	92.2%	96.3%	97.7%	95.9%	93.8%	93.1%	93.1%	93.3%	96.7%	92.7%	94.7%
		男	95.8%	97.1%	93.3%	96.6%	97.8%	95.9%	95.4%	94.9%	94.9%	97.3%	96.7%	94.3%	94.4%
		女	100.0%	95.0%	87.5%	95.6%	97.4%	96.0%	88.1%	87.2%	87.2%	73.3%	96.8%	87.0%	96.7%
各年 3月末	就職 者 数	計	182	211	215	184	171	191	192	198	224	181	199	191	
		男	143	171	175	140	133	140	151	154	191	149	154	161	
		女	39	40	40	44	38	51	41	44	44	33	32	45	30
	就職 (内定) 者 数	計	180	210	212	184	168	190	190	194	194	221	179	198	185
		男	141	170	174	140	131	140	150	151	151	189	148	153	155
		女	39	40	38	44	37	50	40	43	43	32	31	45	30
	就職 (内定) 率	計	98.9%	99.5%	98.6%	100.0%	98.2%	99.5%	99.0%	98.0%	98.0%	98.7%	98.9%	99.5%	96.9%
		男	98.6%	99.4%	99.4%	100.0%	98.5%	100.0%	99.3%	98.1%	98.1%	99.0%	99.3%	99.4%	96.3%
		女	100.0%	100.0%	95.0%	100.0%	97.4%	98.0%	97.6%	97.7%	97.7%	97.0%	96.9%	100.0%	100.0%