



ひと、暮らし、みらいのために

宮城労働局

Miyagi Labour Bureau
http://miyagi-roudoukyoku.jsite.mhlw.go.jp/

Press Release

報道関係者 各位

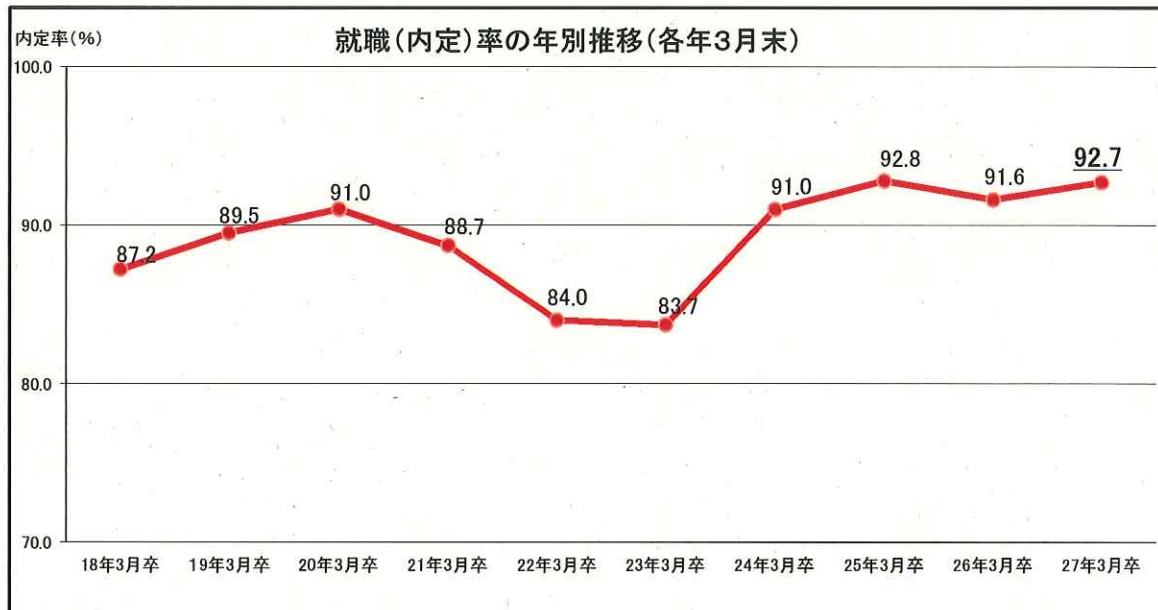
平成27年5月20日
宮城労働局職業安定部職業安定課
課長 菅原力三
職業紹介係長 小野寺 敦
電話 022(299)8061

平成27年3月新規大卒者等の就職(内定)の状況について — 平成27年3月末現在 —

～ 就職(内定)率は、平成25年3月卒に次ぐ高水準 ～

92.7% (前年同期比1.1ポイント増加)

男子 91.6% (前年同期比0.1ポイント増加)、女子 93.6% (前年同期比2.0ポイント増加)



【概要】

宮城労働局(仙台新卒応援ハローワーク)は、宮城県内の各大学等の協力を得て平成27年3月新規大学等卒業者の就職(内定)状況について調査を実施し、このほど平成27年3月末現在の状況を取りまとめました。(別添1)

【学校区別の就職(内定)率】

大 学	91.8%	(前年同期比1.6ポイント増加)
短期大学	98.0%	(前年同期比1.4ポイント増加)
高等専門学校	100.0%	(前年同期比3.1ポイント増加)
専修学校	93.3%	(前年同期比0.1ポイント増加)

【未内定就活生への支援状況】

宮城労働局では、1人でも多くの新規学校卒業者が卒業までに就職できるよう、3月末までを集中支援期間とし、「未内定就活生への集中支援2015」を実施しました。

【未就職卒業生への支援状況】

就職先が未決定のまま卒業した学生等について、6月末までを「未就職卒業生への集中支援2015」として、1日でも早く就職できるよう、仙台新卒応援ハローワークをはじめとした県内各ハローワークにおいて、ジョブサポーター（県内で50人）による集中的な個別支援等に全力で取り組んでいます。

【「平成27年3月新規大卒等卒業者の就職状況等」（平成27年3月末現在）の活用にあたって】

本調査は、県内の大学14校、短期大学4校、高等専門学校1校、専修学校43校が平成27年3月末時点で学生からの報告等により把握している就職（内定）状況等を取りまとめたものです。

なお、就職（内定）者数は、大学等の協力により可能な限り把握に努めおりますが、就職（内定）決定しているものの報告のない学生や連絡の取れない学生などは含まれておりません。

また、厚生労働省及び文部科学省が公表している「大卒等卒業予定者の就職状況調査」は抽出調査として実施しており、調査時点ごとに、電話・面接等の方法により抽出した学生全員に対して学校を通じて就職状況を確認した結果であり調査方法が異なることから、本調査と直接数値を比較できるものではありません。

(別添1)

大学、短期大学、高等専門学校及び専修学校の状況

【全体】

区 分	就職(内定)率	参 考 前年度卒業学生の就職率 (H26.3.31現在)
大 学	91.8% (1.6)	90.2%
短 期 大 学	98.0% (1.4)	96.6%
高 等 専 門 学 校	100.0% (3.1)	96.9%
専 修 学 校	93.3% (0.1)	93.2%
総 計	92.7% (1.1)	91.6%

【男子】

区 分	就職(内定)率	参 考 前年度卒業学生の就職率 (H26.3.31現在)
大 学	90.2% (0.0)	90.2%
短 期 大 学	97.7% (13.1)	84.6%
高 等 専 門 学 校	100.0% (3.7)	96.3%
専 修 学 校	93.5% (▲0.2)	93.7%
総 計	91.6% (0.1)	91.5%

【女子】

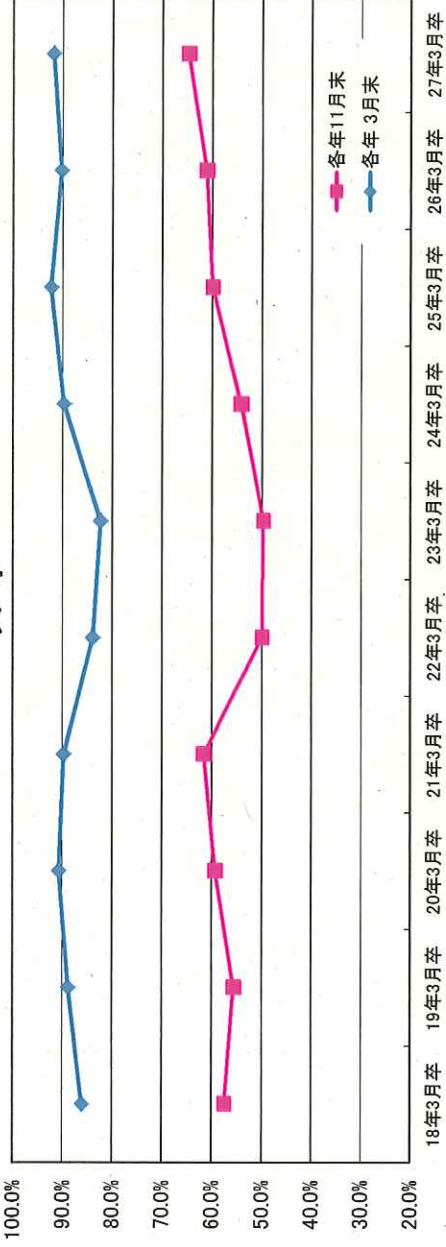
区 分	就職(内定)率	参 考 前年度卒業学生の就職率 (H26.3.31現在)
大 学	93.2% (2.9)	90.3%
短 期 大 学	98.1% (0.8)	97.3%
高 等 専 門 学 校	100.0% (0.0)	100.0%
専 修 学 校	93.1% (0.2)	92.9%
総 計	93.6% (2.0)	91.6%

注 ()内は前年同期との差である。

就職(内定)率の推移

宮城県内大学等対象
仙台新卒応援ハローワーク調べ

大学

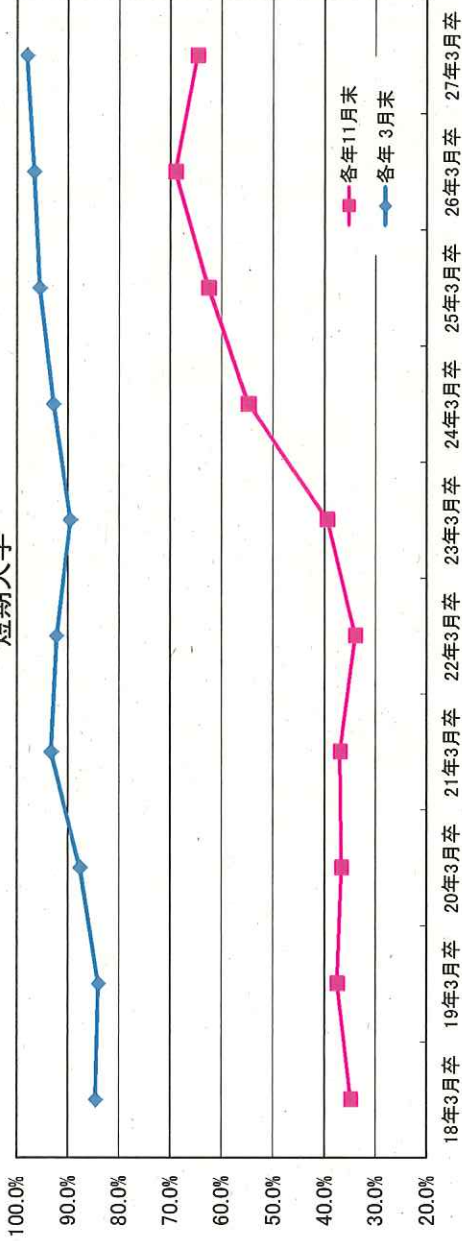


大学	各年11月末	平成18年	平成19年	平成20年	平成21年	平成22年	平成23年	平成24年	平成25年	平成26年	平成27年
		3月卒	3月卒	3月卒	3月卒	3月卒	3月卒	3月卒	3月卒	3月卒	3月卒
就職希望者数	計	7,739	8,079	8,493	8,113	7,763	8,056	8,345	8,346	8,798	8,729
	男	4,102	4,226	4,484	4,182	3,969	4,030	4,181	4,194	4,275	4,240
	女	3,637	3,853	4,009	3,931	3,794	4,026	4,164	4,152	4,523	4,489
就職(内定)者数	計	4,445	4,493	5,039	4,997	3,886	4,009	4,525	4,999	5,378	5,646
	男	2,615	2,578	2,911	2,857	2,153	2,073	2,346	2,549	2,625	2,717
	女	1,830	1,915	2,128	2,140	1,733	1,936	2,179	2,450	2,753	2,929
就職(内定)率	計	57.4%	55.6%	59.3%	61.6%	50.1%	49.8%	54.2%	59.9%	61.1%	64.7%
	男	63.7%	61.0%	64.9%	68.3%	54.2%	51.4%	56.1%	60.8%	61.4%	64.1%
	女	50.3%	49.7%	53.1%	54.4%	45.7%	48.1%	52.3%	59.0%	60.9%	65.2%
就職希望者数	計	7,492	7,978	8,148	8,212	7,708	7,529	8,180	8,085	8,675	8,629
	男	3,955	4,173	4,371	4,352	3,877	3,735	4,075	4,021	4,262	4,179
	女	3,537	3,805	3,777	3,860	3,831	3,794	4,105	4,064	4,413	4,450
就職(内定)者数	計	6,445	7,085	7,387	7,365	6,460	6,197	7,334	7,464	7,826	7,919
	男	3,454	3,721	4,013	3,941	3,289	3,073	3,590	3,661	3,843	3,770
	女	2,991	3,364	3,374	3,424	3,171	3,124	3,744	3,803	3,983	4,149
就職(内定)率	計	86.0%	88.8%	90.7%	89.7%	83.8%	82.3%	89.7%	92.3%	90.2%	91.8%
	男	87.3%	89.2%	91.8%	90.6%	84.8%	82.3%	88.1%	91.0%	90.2%	90.2%
	女	84.6%	88.4%	89.3%	88.7%	82.8%	82.3%	91.2%	93.6%	90.3%	93.2%

就職(内定)率の推移

宮城県内大学等対象
仙台新卒応援ハローワーク調べ

短期大学

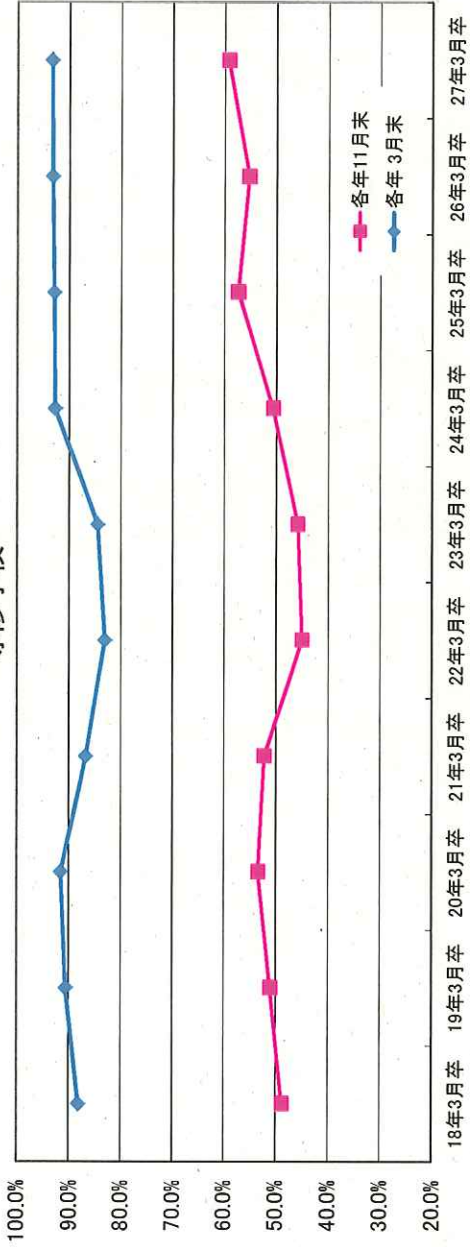


短期大学		平成18年3月卒	平成19年3月卒	平成20年3月卒	平成21年3月卒	平成22年3月卒	平成23年3月卒	平成24年3月卒	平成25年3月卒	平成26年3月卒	平成27年3月卒
就職希望者数	計	815	674	662	503	559	580	542	514	490	696
	男	84	23	40	17	33	35	35	40	29	48
	女	731	651	622	486	526	545	507	474	461	648
就職(内定)者数	計	284	253	243	186	190	229	297	321	338	450
	男	25	10	8	8	5	15	21	18	12	28
	女	259	243	235	178	185	214	276	303	326	422
就職(内定)率	計	34.8%	37.5%	36.7%	37.0%	34.0%	39.5%	54.8%	62.5%	69.0%	64.7%
	男	29.8%	43.5%	20.0%	47.1%	15.2%	42.9%	60.0%	45.0%	41.4%	58.3%
	女	35.4%	37.3%	37.8%	36.6%	35.2%	39.3%	54.4%	63.9%	70.7%	65.1%
就職希望者数	計	824	707	687	505	528	562	502	493	465	666
	男	81	18	39	22	24	33	27	33	26	43
	女	743	689	648	483	504	529	475	439	439	623
就職(内定)者数	計	697	594	602	471	487	503	466	471	449	653
	男	67	13	30	17	24	29	23	29	22	42
	女	630	581	572	454	463	474	443	442	427	611
就職(内定)率	計	84.6%	84.0%	87.6%	93.3%	92.2%	89.5%	92.8%	95.5%	96.6%	98.0%
	男	82.7%	72.2%	76.9%	77.3%	100.0%	87.9%	85.2%	87.9%	84.6%	97.7%
	女	84.8%	84.3%	88.3%	94.0%	91.9%	89.0%	93.3%	96.1%	97.3%	98.1%

就職(内定)率の推移

宮城県内大学等対象
仙台新卒応募ハローワーク調べ

専修学校

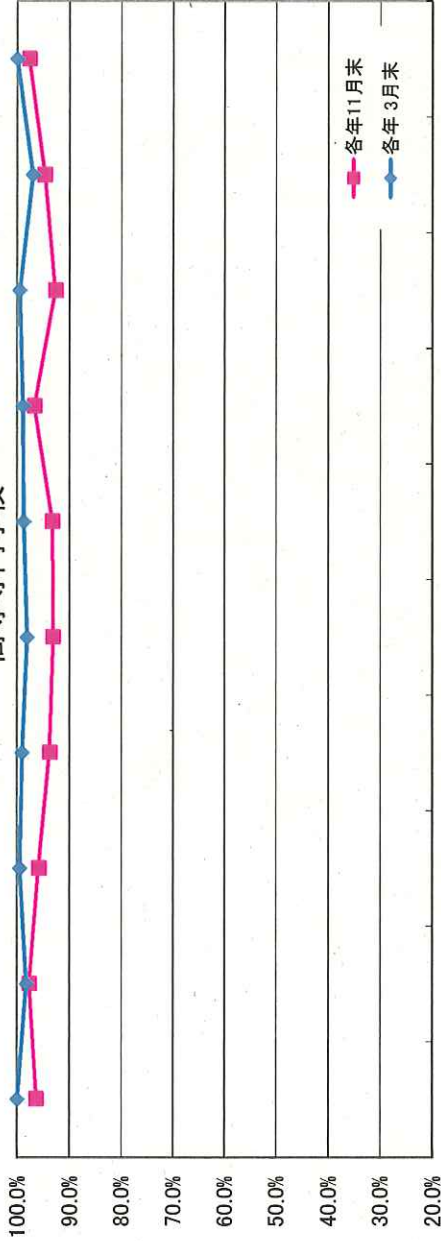


専修学校		平成18年 3月卒	平成19年 3月卒	平成20年 3月卒	平成21年 3月卒	平成22年 3月卒	平成23年 3月卒	平成24年 3月卒	平成25年 3月卒	平成26年 3月卒	平成27年 3月卒
各年 11月末	就職希望者数	計 8,539	計 8,484	計 7,744	計 6,804	計 5,954	計 5,911	計 5,727	計 5,458	計 5,399	計 5,604
		男 4,225	男 4,208	男 3,794	男 3,217	男 2,673	男 2,839	男 2,880	男 2,633	男 2,601	男 2,648
		女 4,314	女 4,276	女 3,950	女 3,587	女 3,281	女 3,072	女 2,847	女 2,825	女 2,798	女 2,956
各年 3月末	就職希望者数	計 4,164	計 4,329	計 4,137	計 3,554	計 2,675	計 2,709	計 2,898	計 3,135	計 2,984	計 3,319
		男 2,376	男 2,370	男 2,333	男 1,952	男 1,314	男 1,354	男 1,594	男 1,593	男 1,574	男 1,655
		女 1,788	女 1,959	女 1,804	女 1,602	女 1,361	女 1,355	女 1,344	女 1,542	女 1,410	女 1,664
各年 11月末	就職(内定)率	計 48.8%	計 51.0%	計 53.4%	計 52.2%	計 44.9%	計 45.8%	計 50.6%	計 57.4%	計 55.3%	計 59.2%
		男 56.2%	男 56.3%	男 61.5%	男 60.7%	男 49.2%	男 47.7%	男 54.0%	男 60.5%	男 60.5%	男 62.5%
		女 41.4%	女 45.8%	女 45.7%	女 44.7%	女 41.5%	女 44.1%	女 47.2%	女 54.6%	女 50.4%	女 56.3%
各年 3月末	就職希望者数	計 8,232	計 8,027	計 7,264	計 6,494	計 5,592	計 5,417	計 5,300	計 4,863	計 5,137	計 5,352
		男 4,112	男 3,978	男 3,570	男 3,069	男 2,503	男 2,524	男 2,680	男 2,519	男 2,443	男 2,542
		女 4,120	女 4,049	女 3,694	女 3,425	女 3,089	女 2,893	女 2,620	女 2,344	女 2,694	女 2,810
各年 3月末	就職(内定)率	計 90.5%	計 91.5%	計 91.5%	計 86.8%	計 83.0%	計 84.4%	計 92.7%	計 92.9%	計 93.2%	計 93.3%
		男 90.1%	男 92.5%	男 93.4%	男 89.7%	男 83.6%	男 85.6%	男 92.2%	男 92.9%	男 93.7%	男 93.5%
		女 88.2%	女 88.6%	女 89.7%	女 84.1%	女 82.4%	女 83.4%	女 93.1%	女 93.0%	女 92.9%	女 93.1%

就職(内定)率の推移

宮城県内大学等対象
仙台新卒応援ハローワーク調べ

高等専門学校



高等専門学校		平成18年 3月卒	平成19年 3月卒	平成20年 3月卒	平成21年 3月卒	平成22年 3月卒	平成23年 3月卒	平成24年 3月卒	平成25年 3月卒	平成26年 3月卒	平成27年 3月卒
各年 11月末	就職希望者	計 190	計 174	計 195	計 193	計 204	計 180	計 181	計 205	計 190	計 132
	就職(内定)者	計 183	計 170	計 187	計 181	計 190	計 168	計 175	計 190	計 180	計 129
	就職(内定)率	計 96.3%	計 97.7%	計 95.9%	計 93.8%	計 93.1%	計 93.3%	計 96.7%	計 92.7%	計 94.7%	計 97.7%
各年 3月末	就職希望者	計 184	計 171	計 191	計 192	計 198	計 224	計 181	計 199	計 191	計 128
	就職(内定)者	計 140	計 133	計 140	計 151	計 154	計 191	計 149	計 154	計 161	計 102
	就職(内定)率	計 100.0%	計 98.2%	計 99.5%	計 99.0%	計 98.0%	計 98.7%	計 98.9%	計 99.5%	計 96.9%	計 100.0%