



ひと、暮らし、みらいのために

宮城労働局

Miyagi Labour Bureau  
http://miyagi-roudoukyoku.jsite.mhlw.go.jp/

# Press Release

報道関係者 各位

平成28年5月23日  
宮城労働局職業安定部職業安定課  
部長 吉松 慎二  
職業紹介第二係長 高橋 美智子  
電話 022(299)8061

## 平成28年3月新規大卒者等の就職(内定)の状況

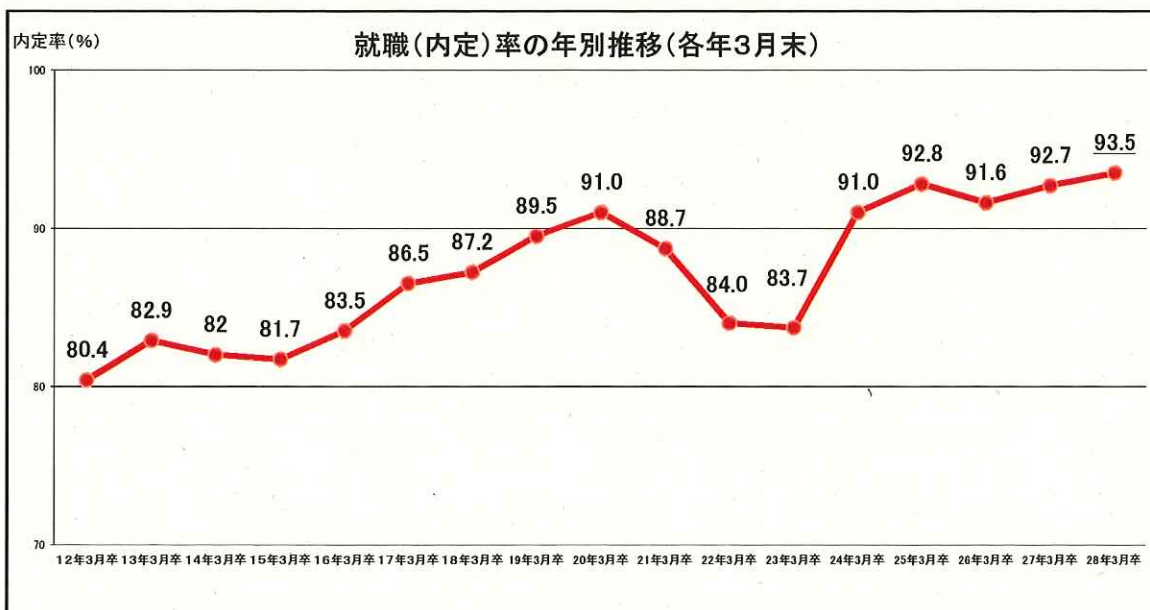
— 平成28年3月末現在 —

～ 就職(内定)率は、統計開始以来(平成12年3月卒)過去最高 ～

**93.5%** (前年比0.8ポイント増加)

男子 91.7% (前年比0.1ポイント増加)、女子 95.2% (前年比1.6ポイント増加)

～ 県内就職(内定)者割合48.5% (前年比0.4P増)、県外就職(内定)者割合51.5% (前年比0.4P減) ～



### 【概要】

宮城労働局(仙台新卒応援ハローワーク)は、宮城県内の各大学等の協力を得て平成28年3月新規大卒者等の就職(内定)状況について調査を実施し、このほど平成28年3月末現在の状況を取りまとめました。(別添1)

### 【学校区分別の就職(内定)率】

大 学	92.8%	(前年比1.0ポイント増加)
短期大学	98.8%	(前年比0.8ポイント増加)
高等専門学校	98.3%	(前年比1.7ポイント減少)
専修学校	93.8%	(前年比0.5ポイント増加)

**【未就職卒業生への支援状況】**

就職先が未決定のまま卒業した学生等について、6月末までを「未就職卒業生への集中支援2016」として、1日でも早く就職できるよう、仙台新卒応援ハローワークをはじめとした県内各ハローワークにおいて、ジョブサポーター（県内で46人）による集中的な個別支援等に全力で取り組んでいます。

**【「平成28年3月新規大卒者等の就職(内定)状況等」(平成28年3月末現在)の活用にあたって】**

本調査は、県内の大学14校、短期大学4校、高等専門学校1校、専修学校46校が平成28年3月末時点で学生からの報告等により把握している就職(内定)状況等を取りまとめたものです。

なお、就職(内定)者数は、大学等の協力により可能な限り把握に努めおりますが、就職(内定)決定しているものの報告のない学生や連絡の取れない学生などは含まれておりません。

また、厚生労働省及び文部科学省が公表している「大卒等卒業予定者の就職状況調査」は抽出調査として実施しており、調査時点ごとに、電話・面接等の方法により抽出した学生全員に対して学校を通じて就職状況を確認した結果であり調査方法が異なることから、本調査と直接数値を比較できるものではありません。

## 大学、短期大学、高等専門学校及び専修学校の状況

## 【全体】

区 分	就職(内定)率	参 考 前年度卒業学生の就職率 (H27.3.31現在)
大 学	92.8% (1.0)	91.8%
短 期 大 学	98.8% (0.8)	98.0%
高 等 専 門 学 校	98.3% (▲1.7)	100.0%
専 修 学 校	93.8% (0.5)	93.3%
総 計	93.5% (0.8)	92.7%

## 【男子】

区 分	就職(内定)率	参 考 前年度卒業学生の就職率 (H27.3.31現在)
大 学	89.9% (▲0.3)	90.2%
短 期 大 学	100.0% (2.3)	97.7%
高 等 専 門 学 校	97.9% (▲2.1)	100.0%
専 修 学 校	94.0% (0.5)	93.5%
総 計	91.7% (0.1)	91.6%

## 【女子】

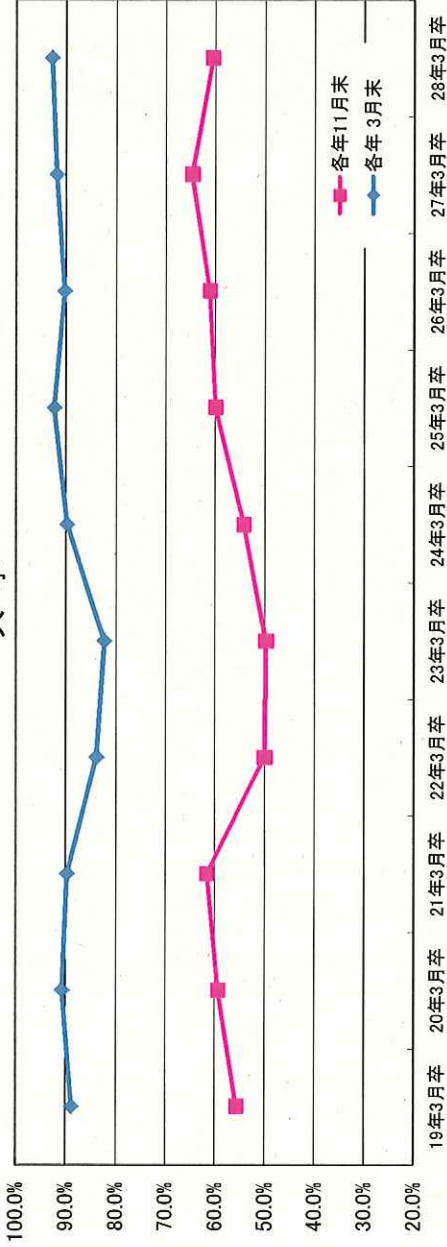
区 分	就職(内定)率	参 考 前年度卒業学生の就職率 (H27.3.31現在)
大 学	95.6% (2.4)	93.2%
短 期 大 学	98.7% (0.6)	98.1%
高 等 専 門 学 校	100.0% (0.0)	100.0%
専 修 学 校	93.7% (0.6)	93.1%
総 計	95.2% (1.6)	93.6%

注 ( )内は前年との差である。

# 就職(内定)率の推移

宮城県内大学等対象  
 仙台新卒応援ハローワーク調べ

## 大学



(参考)

大学の就職内定率の比較

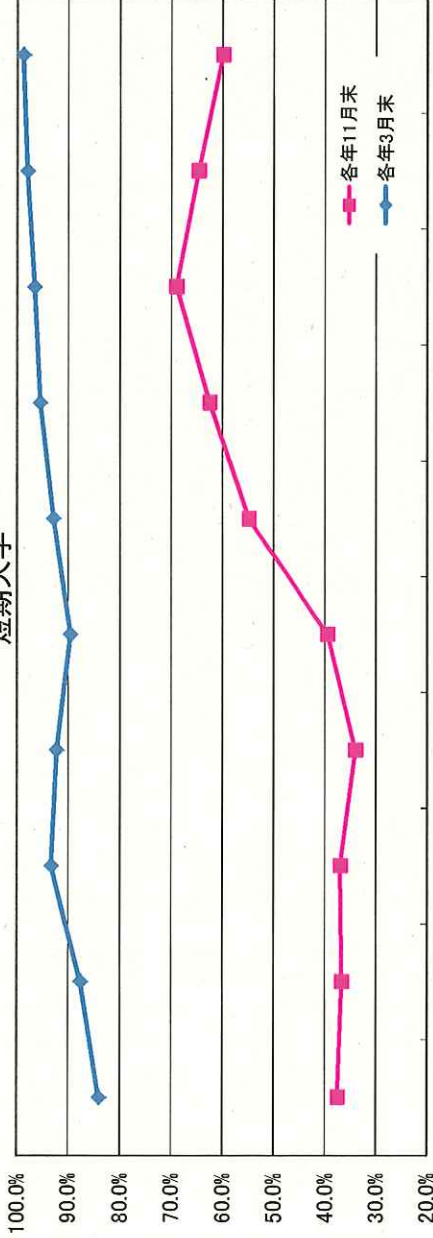
県名	就職内定率
青森	95.2 (3月末現在)
岩手	96.1 (3月末現在)
秋田	99.1 (3月末現在)
福島	95.1 (3月末現在)
山形	96.5 (3月末現在)
宮城	92.8 (3月末現在)
全国	97.3 (4月1日現在(抽出調査))

大学		平成19年 3月卒	平成20年 3月卒	平成21年 3月卒	平成22年 3月卒	平成23年 3月卒	平成24年 3月卒	平成25年 3月卒	平成26年 3月卒	平成27年 3月卒	平成28年 3月卒
就職 希望者	計	8,079	8,493	8,113	7,763	8,056	8,345	8,346	8,798	8,729	8,338
	男	4,226	4,484	4,182	3,969	4,030	4,181	4,194	4,275	4,240	4,097
	女	3,853	4,009	3,931	3,794	4,026	4,164	4,152	4,523	4,489	4,241
就職 (内定)者	計	4,493	5,039	4,997	3,886	4,009	4,525	4,999	5,378	5,646	5,048
	男	2,578	2,911	2,857	2,153	2,073	2,346	2,549	2,625	2,717	2,458
	女	1,915	2,128	2,140	1,733	1,936	2,179	2,450	2,753	2,929	2,590
就職 (内定)率	計	55.6%	59.3%	61.6%	50.1%	49.8%	54.2%	59.9%	61.1%	64.7%	60.5%
	男	61.0%	64.9%	68.3%	54.2%	51.4%	56.1%	60.8%	61.4%	64.1%	60.0%
	女	49.7%	53.1%	54.4%	45.7%	48.1%	52.3%	59.0%	60.9%	65.2%	61.1%
就職 希望者	計	7,978	8,148	8,212	7,708	7,529	8,180	8,085	8,675	8,629	8,257
	男	4,173	4,371	4,352	3,877	3,735	4,075	4,021	4,262	4,179	4,101
	女	3,805	3,777	3,860	3,831	3,794	4,105	4,064	4,413	4,450	4,156
就職 (内定)者	計	7,085	7,387	7,365	6,460	6,197	7,334	7,464	7,826	7,919	7,660
	男	3,721	4,013	3,941	3,289	3,073	3,590	3,661	3,843	3,770	3,685
	女	3,364	3,374	3,424	3,171	3,124	3,744	3,803	3,983	4,149	3,975
就職 (内定)率	計	88.8%	90.7%	89.7%	83.8%	82.3%	89.7%	92.3%	90.2%	91.8%	92.8%
	男	89.2%	91.8%	90.6%	84.8%	82.3%	88.1%	91.0%	90.2%	90.2%	89.9%
	女	88.4%	89.3%	88.7%	82.8%	82.3%	91.2%	93.6%	90.3%	93.2%	95.6%

# 就職(内定)率の推移

宮城県内大学等対象  
仙台新卒応援ハローワーク調べ

## 短期大学



(参考)

短期大学の就職内定率の比較

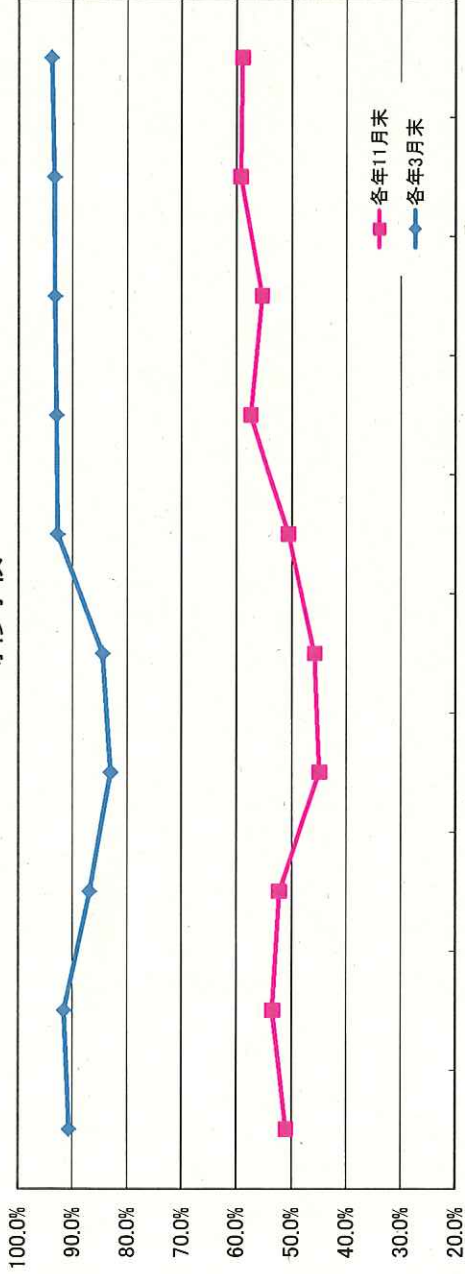
県名	就職内定率
青森	97.8 (3月末現在)
岩手	98.1 (3月末現在)
秋田	100.0 (3月末現在)
福島	95.9 (3月末現在)
山形	95.4 (3月末現在)
宮城	98.8 (3月末現在)
全国	97.4 (4月1日現在(抽出調査))

	平成19年3月卒		平成20年3月卒		平成21年3月卒		平成22年3月卒		平成23年3月卒		平成24年3月卒		平成25年3月卒		平成26年3月卒		平成27年3月卒		平成28年3月卒																
	計	希望者数	計	希望者数	計	希望者数	計	希望者数	計	希望者数	計	希望者数	計	希望者数	計	希望者数	計	希望者数	計	希望者数															
短期大学	計	674	662	503	559	580	542	514	490	490	696	831	計	男	23	40	622	243	8	8	10	243	37.5%												
	男	23	40	17	33	35	35	40	29	48	105	計	女	651	622	486	526	186	190	5	15	12	28	36											
	女	651	622	486	526	545	507	474	461	648	726	就職(内定)者数	計	253	243	186	190	229	297	321	338	450	498	計	男	10	8	8	5	21	18	12	28	36	
就職(内定)率	計	37.5%	36.7%	37.0%	34.0%	39.5%	54.8%	62.5%	69.0%	64.7%	59.9%	計	男	43.5%	20.0%	47.1%	15.2%	42.9%	60.0%	41.4%	41.4%	58.3%	34.3%	計	女	37.3%	37.8%	36.6%	35.2%	39.3%	54.4%	70.7%	65.1%	63.6%	63.6%
	男	43.5%	20.0%	47.1%	15.2%	42.9%	60.0%	45.0%	41.4%	58.3%	34.3%	就職希望者数	計	707	687	505	528	562	502	465	465	666	762	計	男	18	39	22	24	27	33	26	43	81	
	女	37.3%	37.8%	36.6%	35.2%	39.3%	54.4%	70.7%	65.1%	63.6%	63.6%	就職希望者数	男	689	648	483	504	529	475	460	439	623	681	計	女	594	602	471	487	503	466	449	449	653	753
就職(内定)率	計	84.0%	87.6%	93.3%	92.2%	89.5%	92.8%	95.5%	96.6%	98.0%	98.8%	計	男	72.2%	76.9%	77.3%	77.3%	87.9%	85.2%	84.6%	84.6%	97.7%	100.0%	計	女	581	572	454	463	474	443	427	427	611	672
	男	72.2%	76.9%	77.3%	77.3%	87.9%	85.2%	84.6%	84.6%	97.7%	100.0%	就職(内定)率	計	84.3%	88.3%	94.0%	91.9%	89.6%	93.3%	96.1%	97.3%	98.1%	98.7%	計	男	84.3%	88.3%	94.0%	91.9%	89.6%	93.3%	96.1%	97.3%	98.1%	98.7%
	女	84.3%	88.3%	94.0%	91.9%	89.6%	93.3%	96.1%	97.3%	98.1%	98.7%	就職(内定)率	男	72.2%	76.9%	77.3%	77.3%	87.9%	85.2%	84.6%	84.6%	97.7%	100.0%	計	女	581	572	454	463	474	443	427	427	611	672

# 就職(内定)率の推移

宮城県内大学等対象  
仙台新卒応援ハローワーク調べ

## 専修学校



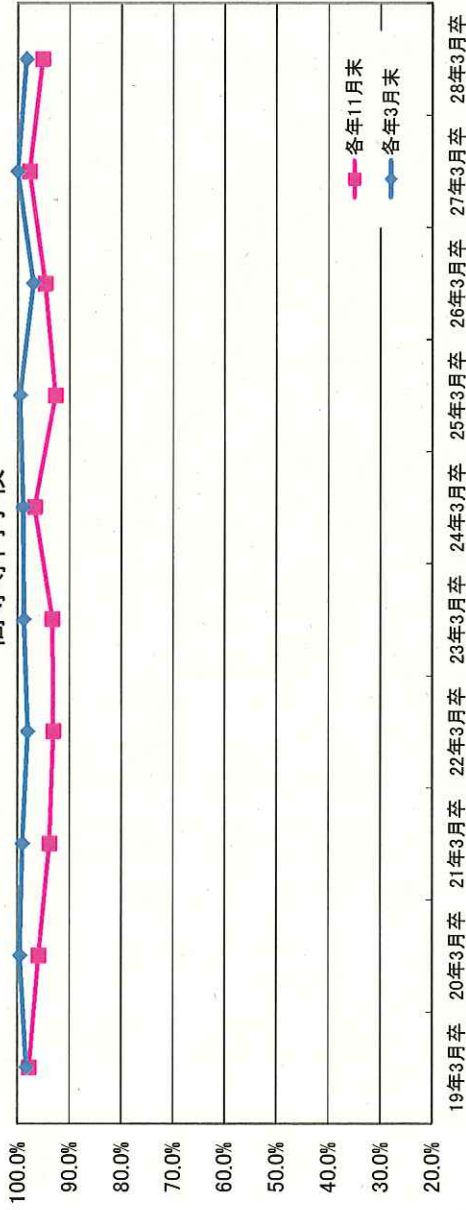
(参考) 専修学校の就職内定率の比較

専修学校	平成19年3月卒		平成20年3月卒		平成21年3月卒		平成22年3月卒		平成23年3月卒		平成24年3月卒		平成25年3月卒		平成26年3月卒		平成27年3月卒		平成28年3月卒	
	就職希望者	計	8,484	計	7,744	計	6,804	計	5,954	計	5,911	計	5,727	計	5,458	計	5,399	計	5,604	計
就職(内定)者	男	4,208	3,794	3,217	2,673	2,839	2,880	2,633	2,601	2,633	2,880	2,839	2,880	2,633	2,601	2,633	2,601	2,648	2,648	2,674
	女	4,276	3,950	3,587	3,281	3,072	2,847	2,825	2,798	2,825	2,847	2,825	2,798	2,825	2,798	2,825	2,798	2,956	2,956	2,910
就職(内定)率	計	4,329	4,137	3,554	2,675	2,709	2,898	3,135	2,984	3,135	2,984	3,135	2,984	3,135	2,984	3,135	2,984	3,319	3,319	3,290
	男	2,370	2,333	1,952	1,314	1,354	1,554	1,593	1,574	1,593	1,554	1,593	1,574	1,593	1,574	1,593	1,574	1,655	1,655	1,645
就職(内定)率	女	1,959	1,804	1,602	1,361	1,355	1,344	1,542	1,410	1,542	1,344	1,542	1,410	1,542	1,410	1,542	1,410	1,664	1,664	1,645
	計	51.0%	53.4%	52.2%	44.9%	45.8%	50.6%	57.4%	55.3%	59.2%	50.6%	57.4%	55.3%	59.2%	55.3%	59.2%	55.3%	59.2%	59.2%	58.9%
就職(内定)率	男	56.3%	61.5%	60.7%	49.2%	47.7%	54.0%	60.5%	60.5%	60.5%	54.0%	54.0%	60.5%	60.5%	60.5%	60.5%	60.5%	62.5%	62.5%	61.5%
	女	45.8%	45.7%	44.7%	41.5%	44.1%	47.2%	54.6%	50.4%	56.3%	47.2%	47.2%	50.4%	56.3%	50.4%	56.3%	50.4%	56.3%	56.3%	56.5%
就職希望者	計	8,027	7,264	6,494	5,592	5,417	5,300	4,863	5,137	5,417	5,300	4,863	5,137	5,417	5,300	4,863	5,137	5,352	5,352	5,313
	男	3,978	3,570	3,069	2,503	2,524	2,680	2,519	2,443	2,542	2,680	2,519	2,443	2,542	2,519	2,443	2,542	2,542	2,542	2,546
就職(内定)者	女	4,049	3,694	3,425	3,089	2,893	2,620	2,344	2,694	2,810	2,620	2,344	2,694	2,810	2,344	2,694	2,810	2,810	2,810	2,767
	計	7,267	6,646	5,634	4,639	4,572	4,911	4,520	4,790	4,993	4,911	4,520	4,790	4,993	4,520	4,790	4,993	4,993	4,993	4,985
就職(内定)率	男	3,678	3,334	2,752	2,093	2,160	2,472	2,339	2,288	2,376	2,472	2,339	2,288	2,376	2,339	2,288	2,376	2,376	2,376	2,392
	女	3,589	3,312	2,882	2,546	2,412	2,439	2,181	2,502	2,617	2,439	2,181	2,502	2,617	2,181	2,502	2,617	2,617	2,617	2,593
就職(内定)率	計	90.5%	91.5%	86.8%	83.0%	84.4%	92.7%	92.9%	93.2%	93.3%	92.7%	92.9%	93.2%	93.3%	92.9%	93.2%	93.3%	93.3%	93.3%	93.8%
	男	92.5%	93.4%	89.7%	83.6%	85.6%	92.2%	92.9%	93.7%	93.5%	92.2%	92.9%	93.7%	93.5%	92.9%	93.7%	93.5%	93.5%	93.5%	94.0%
就職(内定)率	女	88.6%	89.7%	84.1%	82.4%	83.4%	93.1%	93.0%	92.9%	93.1%	93.1%	93.0%	92.9%	93.1%	93.0%	92.9%	93.1%	93.1%	93.1%	93.7%

県名	就職内定率
青森	95.6 (3月末現在)
岩手	96.0 (3月末現在)
秋田	99.2 (3月末現在)
福島	93.4 (3月末現在)
山形	97.6 (3月末現在)
宮城	93.8 (3月末現在)
全国	97.0 (4月1日現在(抽出調査))

# 就職(内定)率の推移

## 高等専門学校



宮城県内大学等対象  
仙台新卒応援ハローワーク調べ

(参考)

高等専門学校就職内定率の比較

県名	就職内定率
青森	100.0 (3月末現在)
岩手	99.1 (3月末現在)
秋田	100.0 (3月末現在)
福島	97.3 (3月末現在)
山形	100.0 (3月末現在)
宮城	98.3 (3月末現在)
全国	100.0 (4月1日現在(抽出調査))

高等専門学校	平成19年	平成20年	平成21年	平成22年	平成23年	平成24年	平成25年	平成26年	平成27年	平成28年
	3月卒	3月卒	3月卒	3月卒	3月卒	3月卒	3月卒	3月卒	3月卒	3月卒
就職希望者数	計	174	195	193	204	180	181	205	190	166
	男	136	145	151	157	150	150	159	160	132
	女	38	50	42	47	30	31	46	30	34
就職(内定)者数	計	170	187	181	190	168	175	190	180	158
	男	133	139	144	149	146	145	150	151	125
	女	37	48	37	41	22	30	40	29	33
就職(内定)率	計	97.7%	95.9%	93.8%	93.1%	93.3%	96.7%	92.7%	94.7%	95.2%
	男	97.8%	95.9%	95.4%	94.9%	97.3%	96.7%	94.3%	94.4%	94.7%
	女	97.4%	96.0%	88.1%	87.2%	73.3%	96.8%	87.0%	96.7%	97.1%
就職希望者	計	171	191	192	198	224	181	199	191	179
	男	133	140	151	154	191	149	154	161	146
	女	38	51	41	44	33	32	45	30	33
就職(内定)者	計	168	190	190	194	221	179	198	185	176
	男	131	140	150	151	189	148	153	155	143
	女	37	50	40	43	32	31	45	30	33
就職(内定)率	計	98.2%	99.5%	99.0%	98.0%	98.7%	98.9%	99.5%	96.9%	98.3%
	男	98.5%	100.0%	99.3%	98.1%	99.0%	99.3%	99.4%	96.3%	97.9%
	女	97.4%	98.0%	97.6%	97.7%	97.0%	96.9%	100.0%	100.0%	100.0%

## 大卒者等の県内・県外就職(内定)者数の推移

		就職者数			比率	
		合計	県内	県外	県内	県外
H28.3卒	計	13,574	6,587	6,987	48.5%	51.5%
	男	6,301	2,686	3,615	42.6%	57.4%
	女	7,273	3,901	3,372	53.6%	46.4%
H27.3卒	計	13,693	6,585	7,108	48.1%	51.9%
	男	6,290	2,580	3,710	41.0%	59.0%
	女	7,403	4,005	3,398	54.1%	45.9%
H26.3卒	計	13,250	6,277	6,973	47.4%	52.6%
	男	6,308	2,619	3,689	41.5%	58.5%
	女	6,942	3,658	3,284	52.7%	47.3%
H25.3卒	計	12,653	6,071	6,582	48.0%	52.0%
	男	6,182	2,577	3,605	41.7%	58.3%
	女	6,471	3,494	2,977	54.0%	46.0%
H24.3卒	計	12,890	5,576	7,314	43.3%	56.7%
	男	6,233	2,186	4,047	35.1%	64.9%
	女	6,657	3,390	3,267	50.9%	49.1%
H23.3卒	計	11,493	5,299	6,194	46.1%	53.9%
	男	5,451	2,123	3,328	38.9%	61.1%
	女	6,042	3,176	2,866	52.6%	47.4%
H22.3卒	計	11,780	5,338	6,442	45.3%	54.7%
	男	5,557	2,078	3,479	37.4%	62.6%
	女	6,223	3,260	2,963	52.4%	47.6%

※上記の就職(内定)者数については、各年3月末現在の状況。H23.3卒については震災の影響により参考値である。

