



ひと、暮らし、みらいのために

宮城労働局

Miyagi Labour Bureau
http://miyagi-roudoukyoku.jsite.mhlw.go.jp/

Press Release

報道関係者 各位

平成29年5月22日

宮城労働局職業安定部職業安定課
課長 齋藤 久仁浩
職業紹介第二係長 高橋 美智子
電話 022(299)8061

平成29年3月新規大卒者等の就職(内定)の状況

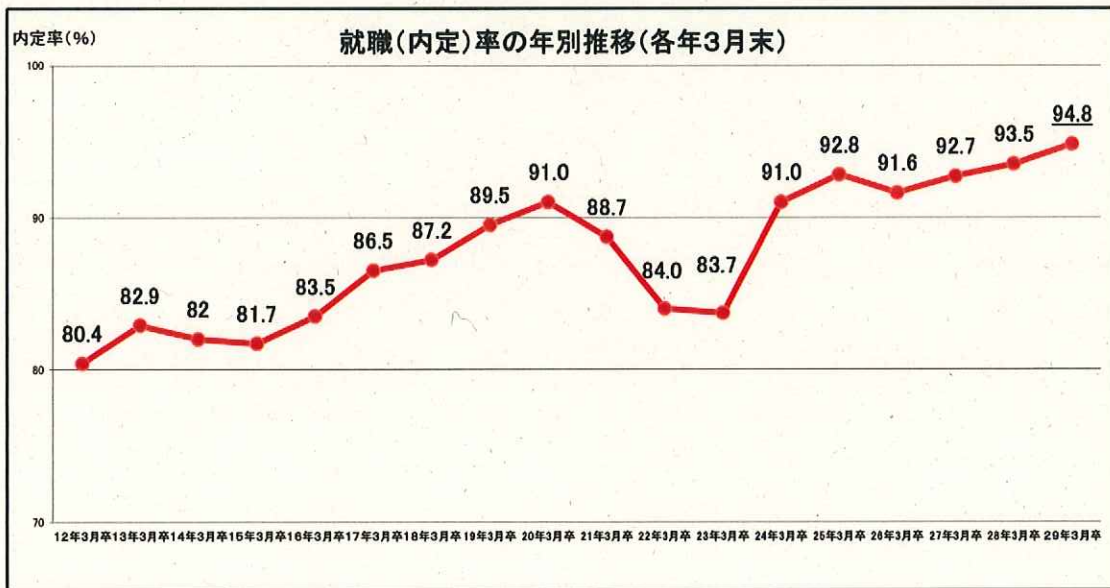
— 平成29年3月末現在 —

～ 就職(内定)率は、統計開始以来(平成12年3月卒)過去最高 ～

94.8% (前年比1.3ポイント増加)

男子 **93.6%** (前年比1.9ポイント増加)、女子 **95.7%** (前年比0.5ポイント増加)

～ 県内就職(内定)者割合47.2% (前年比1.3P減)、県外就職(内定)者割合52.8% (前年比1.3P増) ～



【概要】

宮城労働局(仙台新卒応援ハローワーク)は、宮城県内の各大学等の協力を得て、平成29年3月新規大卒者等の就職(内定)状況について調査を実施し、このほど平成29年3月末現在の状況を取りまとめました。(別添1)

【学校区別の就職(内定)率】

大	学	94.2%	(前年比1.4ポイント増加)
短	期	98.5%	(前年比0.3ポイント減少)
高	等	100.0%	(前年比1.7ポイント増加)
専	修	94.9%	(前年比1.1ポイント増加)

【未就職卒業生への支援状況】

就職先が未決定のまま卒業した学生等について、1日でも早く就職できるよう、仙台新卒応援ハローワークをはじめとした県内各ハローワークにおいて、ジョブサポーターによる集中的な個別支援等に全力で取り組んでいます。

【「平成29年3月新規大卒者等の就職(内定)状況」(平成29年3月末現在)の活用にあたって】

本調査は、県内の大学14校、短期大学4校、高等専門学校1校、専修学校46校が平成29年3月末時点で学生からの報告等により把握している就職(内定)状況等を取りまとめたものです。

なお、就職(内定)者数は、大学等の協力により可能な限り把握に努めおりますが、就職(内定)決定しているものの報告のない学生や連絡の取れない学生などは含まれておりません。

また、厚生労働省及び文部科学省が公表している「大卒等卒業者の就職状況調査」は抽出調査として実施しており、調査時点ごとに、電話・面接等の方法により抽出した学生全員に対して学校を通じて就職状況を確認した結果であり調査方法が異なることから、本調査と直接数値を比較できるものではありません。

(別添1)

大学、短期大学、高等専門学校及び専修学校の状況

【全体】

区 分	就職(内定)率	参 考 前年度卒業学生の就職率 (H28.3.31現在)
大 学	94.2% (1.4)	92.8%
短 期 大 学	98.5% (▲0.3)	98.8%
高 等 専 門 学 校	100.0% (1.7)	98.3%
専 修 学 校	94.9% (1.1)	93.8%
総 計	94.8% (1.3)	93.5%

【男子】

区 分	就職(内定)率	参 考 前年度卒業学生の就職率 (H28.3.31現在)
大 学	92.9% (3.0)	89.9%
短 期 大 学	95.4% (▲4.6)	100.0%
高 等 専 門 学 校	100.0% (2.1)	97.9%
専 修 学 校	94.5% (0.5)	94.0%
総 計	93.6% (1.9)	91.7%

【女子】

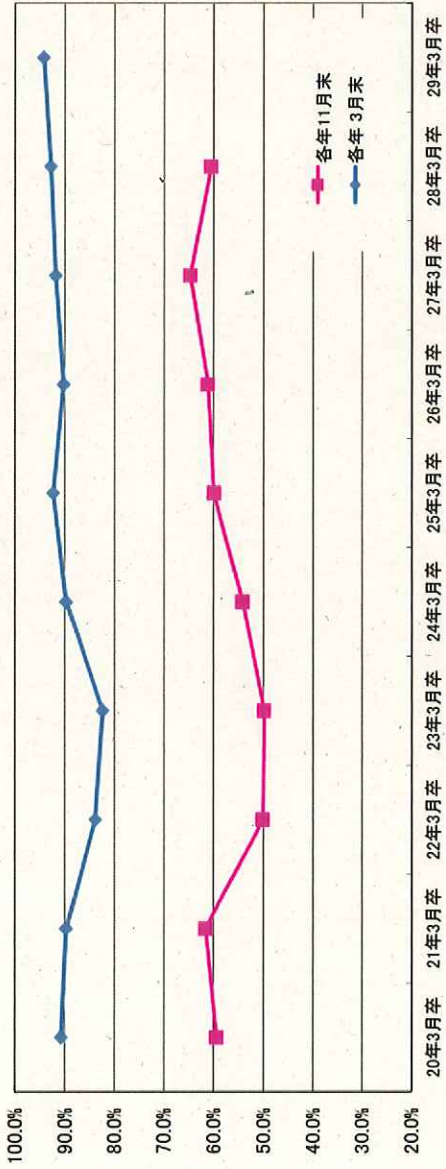
区 分	就職(内定)率	参 考 前年度卒業学生の就職率 (H28.3.31現在)
大 学	95.5% (▲0.1)	95.6%
短 期 大 学	99.0% (0.3)	98.7%
高 等 専 門 学 校	100.0% (0.0)	100.0%
専 修 学 校	95.1% (1.4)	93.7%
総 計	95.7% (0.5)	95.2%

注 ()内は前年との差である。

就職(内定)率の推移

宮城県内大学等対象
仙台新卒応募ハローワーク調べ

大学



(参考)

大学の就職内定率の比較

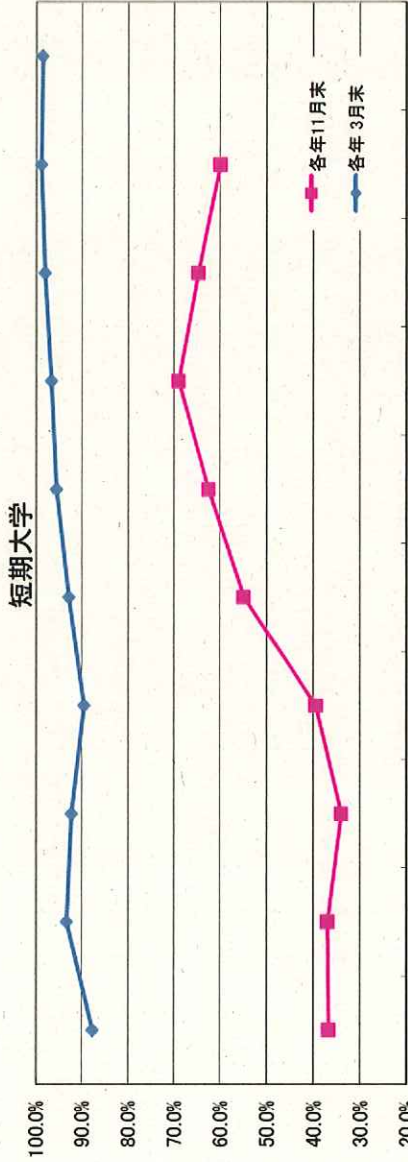
県名	就職内定率
青森	96.5 (3月末現在)
岩手	95.7 (3月末現在)
秋田	98.6 (3月末現在)
福島	97.8 (3月末現在)
山形	97.5 (3月末現在)
宮城	94.2 (3月末現在)
全国	97.6 (4月1日現在(抽出調査))

大学		平成20年 3月卒	平成21年 3月卒	平成22年 3月卒	平成23年 3月卒	平成24年 3月卒	平成25年 3月卒	平成26年 3月卒	平成27年 3月卒	平成28年 3月卒	平成29年 3月卒	
各年 11月末	就職希望者数	計 8,493	計 8,113	計 7,763	計 8,056	計 8,345	計 8,346	計 8,798	計 8,729	計 8,338		
	就職(内定)者数	男	4,484	4,182	3,969	4,030	4,181	4,194	4,275	4,240	4,097	
		女	4,009	3,931	3,794	4,026	4,164	4,152	4,523	4,489	4,241	
各年 3月末	就職希望者数	計 5,039	計 4,997	計 3,886	計 4,009	計 4,525	計 4,999	計 5,378	計 5,646	計 5,048		
	就職(内定)者数	男	2,911	2,857	2,153	2,073	2,346	2,549	2,625	2,717	2,458	
		女	2,128	2,140	1,733	1,936	2,179	2,450	2,753	2,929	2,590	
就職(内定)率	計	59.3%	61.6%	50.1%	49.8%	54.2%	59.9%	61.1%	64.7%	60.5%		
	男	64.9%	68.3%	54.2%	51.4%	56.1%	60.8%	61.4%	64.1%	60.0%		
	女	53.1%	54.4%	45.7%	48.1%	52.3%	59.0%	60.9%	65.2%	61.1%		
就職希望者数	計	8,148	8,212	7,708	7,529	8,180	8,085	8,675	8,629	8,257	8,626	
	男	4,371	4,352	3,877	3,735	4,075	4,021	4,262	4,179	4,101	4,266	
	女	3,777	3,860	3,831	3,794	4,105	4,064	4,413	4,450	4,156	4,360	
就職(内定)者数	計	7,387	7,365	6,460	6,197	7,334	7,464	7,826	7,919	7,660	8,128	
	男	4,013	3,941	3,289	3,073	3,590	3,661	3,843	3,770	3,685	3,965	
	女	3,374	3,424	3,171	3,124	3,744	3,803	3,983	4,149	3,975	4,163	
就職(内定)率	計	90.7%	89.7%	83.8%	82.3%	89.7%	92.3%	90.2%	91.8%	92.8%	94.2%	
	男	91.8%	90.6%	84.8%	82.3%	88.1%	91.0%	90.2%	90.2%	89.9%	92.9%	
	女	89.3%	88.7%	82.8%	82.3%	91.2%	93.6%	90.3%	93.2%	95.6%	95.5%	

*平成29年3月卒の11月末現在の統計はありません。

就職(内定)率の推移

宮城県内大学等対象
仙台新卒応募ハローワーク調べ



20年3月卒 21年3月卒 22年3月卒 23年3月卒 24年3月卒 25年3月卒 26年3月卒 27年3月卒 28年3月卒 29年3月卒

(参考)

短期大学の就職内定率の比較

県名	就職内定率
青森	97.5 (3月末現在)
岩手	97.0 (3月末現在)
秋田	98.1 (3月末現在)
福島	97.2 (3月末現在)
山形	96.7 (3月末現在)
宮城	98.5 (3月末現在)
全国	97.0 (4月1日現在(抽出調査))

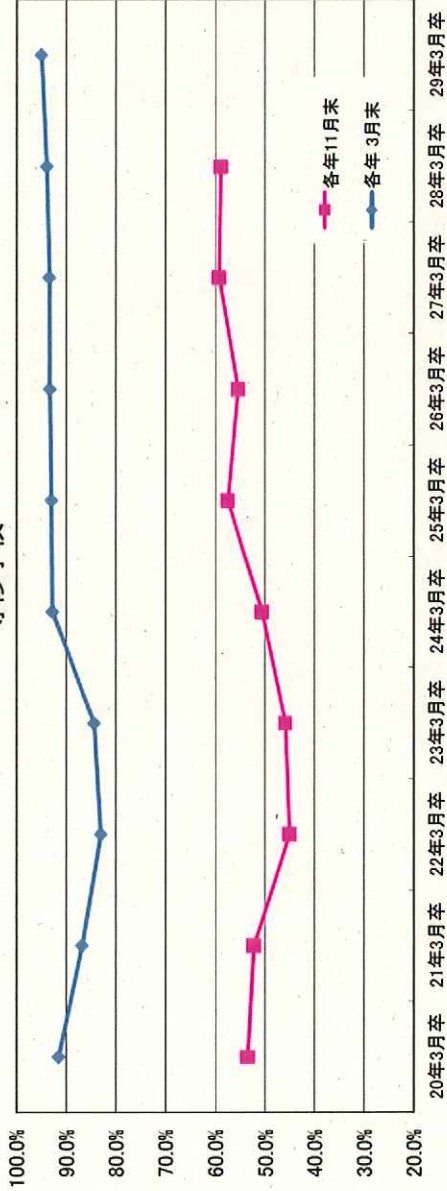
短期大学		平成20年 3月卒	平成21年 3月卒	平成22年 3月卒	平成23年 3月卒	平成24年 3月卒	平成25年 3月卒	平成26年 3月卒	平成27年 3月卒	平成28年 3月卒	平成29年 3月卒
就職希望者	計	662	503	559	580	542	514	490	696	831	
	男	40	17	33	35	35	40	29	48	105	
就職(内定)者	計	243	186	190	229	297	321	338	450	498	
	男	8	8	5	15	21	18	12	28	36	
就職(内定)率	計	36.7%	37.0%	34.0%	39.5%	54.8%	62.5%	69.0%	64.7%	59.9%	
	男	20.0%	47.1%	15.2%	42.9%	60.0%	45.0%	41.4%	58.3%	34.3%	
就職希望者	計	687	505	528	562	502	493	465	666	762	954
	男	39	22	24	33	27	33	26	43	81	131
就職(内定)者	計	602	471	487	503	466	471	449	653	753	940
	男	30	17	24	29	23	29	22	42	81	125
就職(内定)率	計	87.6%	93.3%	92.2%	89.5%	92.8%	95.5%	96.6%	98.0%	98.8%	98.5%
	男	76.9%	77.3%	100.0%	87.9%	85.2%	87.9%	84.6%	97.7%	100.0%	95.4%
		88.3%	94.0%	91.9%	89.6%	93.3%	96.1%	97.3%	98.1%	98.7%	99.0%

*平成29年3月卒の11月末現在の統計はありません。

就職(内定)率の推移

宮城県内大学等対象
仙台新卒応募ハローワーク調べ

専修学校



20年3月卒 21年3月卒 22年3月卒 23年3月卒 24年3月卒 25年3月卒 26年3月卒 27年3月卒 28年3月卒 29年3月卒

(参考)

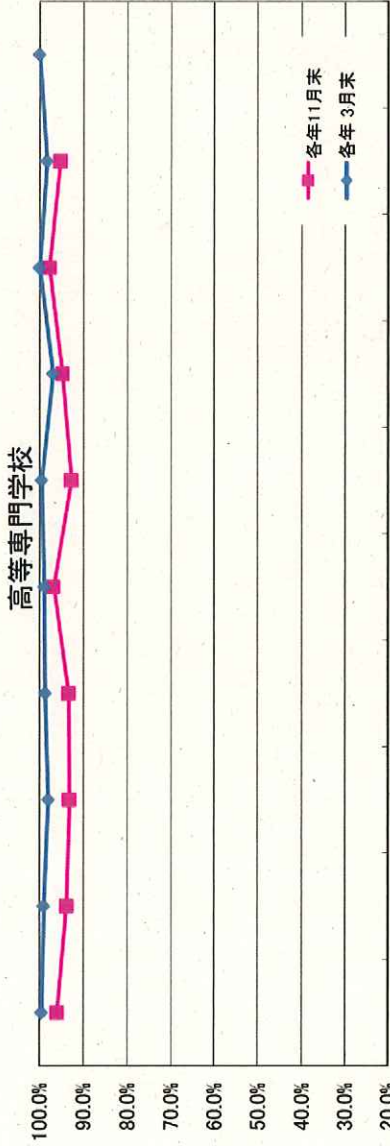
専修学校	平成20年 3月卒	平成21年 3月卒	平成22年 3月卒	平成23年 3月卒	平成24年 3月卒	平成25年 3月卒	平成26年 3月卒	平成27年 3月卒	平成28年 3月卒	平成29年 3月卒
就職希望者数	計	7,744	6,804	5,954	5,911	5,727	5,458	5,399	5,604	5,584
	男	3,794	3,217	2,673	2,839	2,880	2,633	2,601	2,648	2,674
	女	3,950	3,587	3,281	3,072	2,847	2,825	2,798	2,956	2,910
就職(内定)者数	計	4,137	3,554	2,675	2,709	2,898	3,135	2,984	3,319	3,290
	男	2,333	1,952	1,314	1,354	1,554	1,593	1,574	1,655	1,645
	女	1,804	1,602	1,361	1,355	1,344	1,542	1,410	1,664	1,645
就職(内定)率	計	53.4%	52.2%	44.9%	45.8%	50.6%	57.4%	55.3%	59.2%	58.9%
	男	61.5%	60.7%	49.2%	47.7%	54.0%	60.5%	60.5%	62.5%	61.5%
	女	45.7%	44.7%	41.5%	44.1%	47.2%	54.6%	50.4%	56.3%	56.5%
就職希望者数	計	7,264	6,494	5,592	5,417	5,300	4,863	5,137	5,352	5,022
	男	3,570	3,069	2,503	2,524	2,680	2,519	2,443	2,542	2,247
	女	3,694	3,425	3,089	2,893	2,620	2,344	2,694	2,810	2,775
就職(内定)者数	計	6,646	5,634	4,639	4,572	4,911	4,520	4,790	4,993	4,764
	男	3,334	2,752	2,093	2,160	2,472	2,339	2,288	2,376	2,124
	女	3,312	2,882	2,546	2,412	2,439	2,181	2,502	2,617	2,640
就職(内定)率	計	91.5%	86.8%	83.0%	84.4%	92.7%	92.9%	93.2%	93.3%	93.8%
	男	93.4%	89.7%	83.6%	85.6%	92.2%	92.9%	93.7%	93.5%	94.0%
	女	89.7%	84.1%	82.4%	83.4%	93.1%	93.0%	92.9%	93.1%	93.7%

専修学校の就職内定率の比較	就職内定率
青森 (3月末現在)	95.9
岩手 (3月末現在)	95.9
秋田 (3月末現在)	98.4
福島 (3月末現在)	96.9
山形 (3月末現在)	97.1
宮城 (3月末現在)	94.9
全国 (4月1日現在(抽出調査))	96.1

*平成29年3月卒の11月末現在の統計はありません。

就職(内定)率の推移

宮城県内大学等対象
仙台新卒応募ハローワーク調べ



高等専門学校
20年3月卒 21年3月卒 22年3月卒 23年3月卒 24年3月卒 25年3月卒 26年3月卒 27年3月卒 28年3月卒 29年3月卒

高等専門学校	平成20年 3月卒	平成21年 3月卒	平成22年 3月卒	平成23年 3月卒	平成24年 3月卒	平成25年 3月卒	平成26年 3月卒	平成27年 3月卒	平成28年 3月卒	平成29年 3月卒
就職希望者数	計	195	193	204	180	181	205	190	132	166
	男	145	151	157	150	150	159	160	105	132
	女	50	42	47	30	31	46	30	27	34
就職(内定)者数	計	187	181	190	168	175	190	180	129	158
	男	139	144	149	146	145	150	151	103	125
	女	48	37	41	22	30	40	29	26	33
就職(内定)率	計	95.9%	93.8%	93.1%	93.3%	96.7%	92.7%	94.7%	97.7%	95.2%
	男	95.9%	95.4%	94.9%	97.3%	96.7%	94.3%	94.4%	98.1%	94.7%
	女	96.0%	88.1%	87.2%	73.3%	96.8%	87.0%	96.7%	96.3%	97.1%
就職希望者	計	191	192	198	224	181	199	191	128	179
	男	140	151	154	191	149	154	161	102	146
	女	51	41	44	33	32	45	30	26	33
就職(内定)者	計	190	190	194	221	179	198	185	128	176
	男	140	150	151	189	148	153	155	102	143
	女	50	40	43	32	31	45	30	26	33
就職(内定)率	計	99.5%	99.0%	98.0%	98.7%	98.9%	99.5%	96.9%	100.0%	98.3%
	男	100.0%	99.3%	98.1%	99.0%	99.3%	99.4%	96.3%	100.0%	97.9%
	女	98.0%	97.6%	97.7%	97.0%	96.9%	100.0%	100.0%	100.0%	100.0%

*平成29年3月卒の11月末現在の統計はありません。

(参考)

高等専門学校就職内定率の比較

県名	就職内定率
青森	100.0 (3月末現在)
岩手	100.0 (3月末現在)
秋田	98.1 (3月末現在)
福島	98.2 (3月末現在)
山形	100.0 (3月末現在)
宮城	100.0 (3月末現在)
全国	100.0 (4月1日現在(抽出調査))

大卒者等の県内・県外就職(内定)者数の推移

		就職者数			比率	
		合計	県内	県外	県内	県外
H29.3卒	計	13,988	6,608	7,380	47.2%	52.8%
	男	6,339	2,546	3,793	40.2%	59.8%
	女	7,649	4,062	3,587	53.1%	46.9%
H28.3卒	計	13,574	6,587	6,987	48.5%	51.5%
	男	6,301	2,686	3,615	42.6%	57.4%
	女	7,273	3,901	3,372	53.6%	46.4%
H27.3卒	計	13,693	6,585	7,108	48.1%	51.9%
	男	6,290	2,580	3,710	41.0%	59.0%
	女	7,403	4,005	3,398	54.1%	45.9%
H26.3卒	計	13,250	6,277	6,973	47.4%	52.6%
	男	6,308	2,619	3,689	41.5%	58.5%
	女	6,942	3,658	3,284	52.7%	47.3%
H25.3卒	計	12,653	6,071	6,582	48.0%	52.0%
	男	6,182	2,577	3,605	41.7%	58.3%
	女	6,471	3,494	2,977	54.0%	46.0%
H24.3卒	計	12,890	5,576	7,314	43.3%	56.7%
	男	6,233	2,186	4,047	35.1%	64.9%
	女	6,657	3,390	3,267	50.9%	49.1%
H23.3卒	計	11,493	5,299	6,194	46.1%	53.9%
	男	5,451	2,123	3,328	38.9%	61.1%
	女	6,042	3,176	2,866	52.6%	47.4%

※上記の就職(内定)者数については、各年3月末現在の状況。H23.3卒については震災の影響により参考値である。

