



ひと、くらし、みらいのために

宮城労働局

Miyagi Labour Bureau

<http://miyagi-roudoukyoku.jsite.mhlw.go.jp/>

Press Release

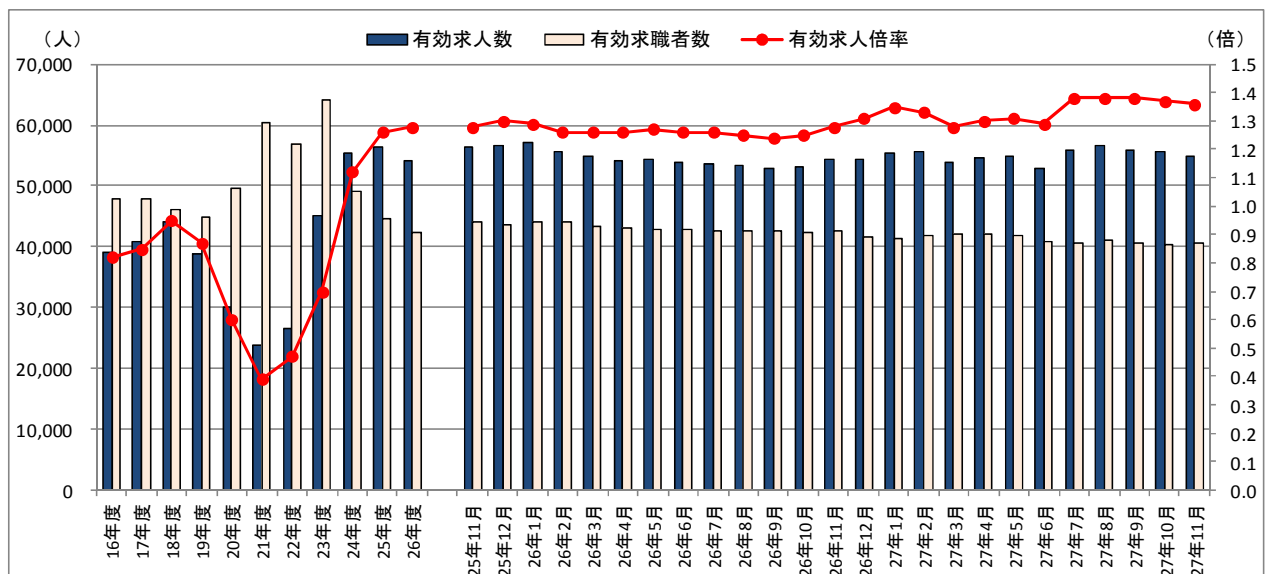
平成27年12月25日(金)
宮城労働局職業安定部職業安定課
課長 菅原 力三
地方労働市場情報官 阿部 進
電話 022(299)8061

—宮城県の一般職業紹介状況(平成27年11月内容)について—

【概況】

- 有効求人倍率(季節調整値)は1.36倍で、前月を0.01ポイント下回った。
- 新規求人倍率(季節調整値)は1.98倍で、前月を0.03ポイント下回った。

- 有効求人倍率は、前月の1.37倍を0.01ポイント下回った。季節調整値で前月比をみると、有効求人数が1.0%の減少、有効求職者数は0.2%の増加となっている。
- 新規求人倍率は、前月の2.01倍を0.03ポイント下回った。季節調整値による前月比では、新規求人数が3.8%の減少、新規求職者数は2.4%の減少となっている。
- 新規求人数(原数値)は、18,104人で、前年同月比▲2.2%、406人の減少となった。
- 新規求人数を産業別にみると、P医療・福祉(前年同月差260人増、8.1%増)、S公務(同174人増、37.0%増)、L学術研究・専門・技術サービス業(同51人増、7.7%増)、J金融業・保険業、K不動産業(同34人増、9.6%増)、H運輸業、郵便業(同27人増、2.7%増)などで増加がみられた。
一方、I卸売業・小売業(前年同月差440人減、▲14.8%)、Rサービス業(同171人減、▲5.6%)、D建設業(同135人減、▲6.2%)、G情報通信業(同132人減、▲31.3%)、N生活関連サービス業、娯楽業(同79人減、▲8.6%)、M宿泊業・飲食サービス業(同70人減、▲5.4%)などで減少となった。
- 新規求職申込件数(原数値)は、8,549件で、前年同月比▲0.3%、24人の減少となった。
- 新規求職者(常用的フルタイム)を態様別にみると、「在職者」は前年同月比3.0%の増加となった。一方、「離職者」が前年同月比▲3.3%、「無業者」は同▲5.3%と共に減少した。
- 離職者を離職状況別にみると、「事業主都合離職者」が前年同月比▲4.5%、「自己都合離職者」は同▲2.3%と共に減少した。



(注) 1 月別の数値は季節調整値である。なお、平成26年12月以前の数値は、平成27年1月分公表時に新季節指数により改訂されている。
2 文中の産業分類は、平成25年10月改定の「日本標準産業分類」に基づくもの。

1 一般職業紹介状況(新規学卒者を除きパートタイムを含む)

年 月 項 目		27 年 11 月		27 年 10 月		26年11月
			対前年同月 増減率、差 (%、ポイント)		対前年同月 増減率、差 (%、ポイント)	
全 数	1 月間有効求職者数 (人)	38,788	▲ 4.2	40,448	▲ 5.1	40,504
	2 新規求職申込件数 (件)	8,549	▲ 0.3	10,341	▲ 5.3	8,573
	3 月間有効求人数 (人)	55,967	2.3	56,972	2.7	54,695
	4 新規求人数 (人)	18,104	▲ 2.2	22,607	5.6	18,510
	5 就職件数 (件)	3,269	▲ 4.8	3,584	▲ 11.0	3,435
	6 充足件数 (件)	3,332	▲ 4.1	3,586	▲ 11.1	3,474
	7 有効求人倍率(3/1) (倍)	1.44	0.09	1.41	0.11	1.35
	同 季節調整値 (倍)	1.36	—	1.37	—	1.28
	8 新規求人倍率(4/2) (倍)	2.12	▲ 0.04	2.19	0.23	2.16
	同 季節調整値 (倍)	1.98	—	2.01	—	1.97
9 就職率(5/2×100) (%)	38.2	▲ 1.9	34.7	▲ 2.2	40.1	
10 充足率(6/4×100) (%)	18.4	▲ 0.4	15.9	▲ 2.9	18.8	
常 用	11 月間有効求職者数 (人)	38,620	▲ 4.2	40,253	▲ 5.1	40,317
	12 新規求職申込件数 (件)	8,514	▲ 0.1	10,253	▲ 5.4	8,523
	13 月間有効求人数 (人)	49,852	1.9	51,653	2.8	48,919
	14 新規求人数 (人)	15,720	▲ 2.5	20,266	6.8	16,130
	15 就職件数 (件)	2,914	▲ 6.8	3,285	▲ 11.0	3,128
	16 充足件数 (件)	2,976	▲ 5.4	3,295	▲ 10.7	3,147
	17 有効求人倍率(13/11) (倍)	1.29	0.08	1.28	0.10	1.21
	18 新規求人倍率(14/12) (倍)	1.85	▲ 0.04	1.98	0.23	1.89
	19 就職率(15/12×100) (%)	34.2	▲ 2.5	32.0	▲ 2.1	36.7
	20 充足率(16/14×100) (%)	18.9	▲ 0.6	16.3	▲ 3.1	19.5

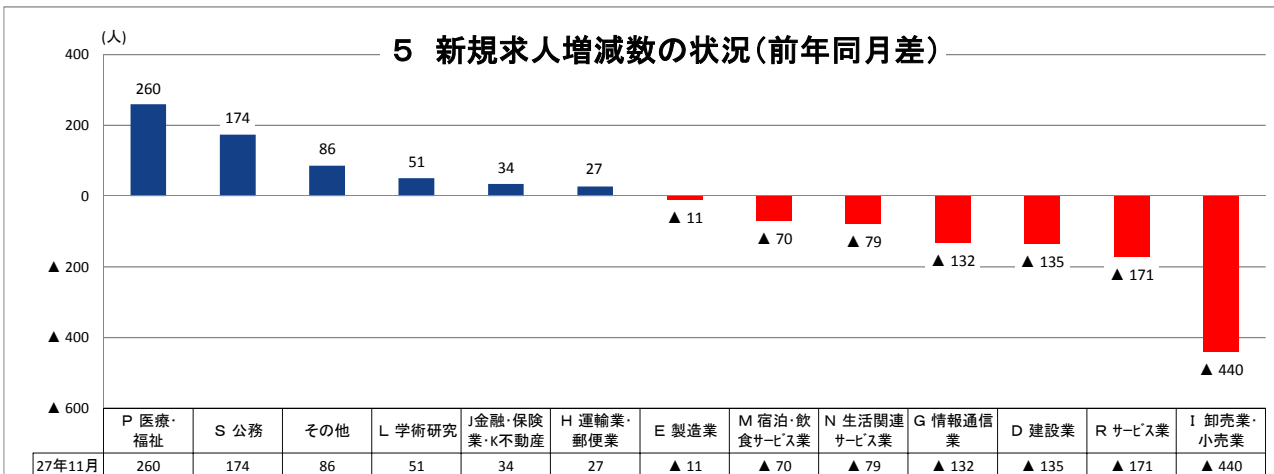
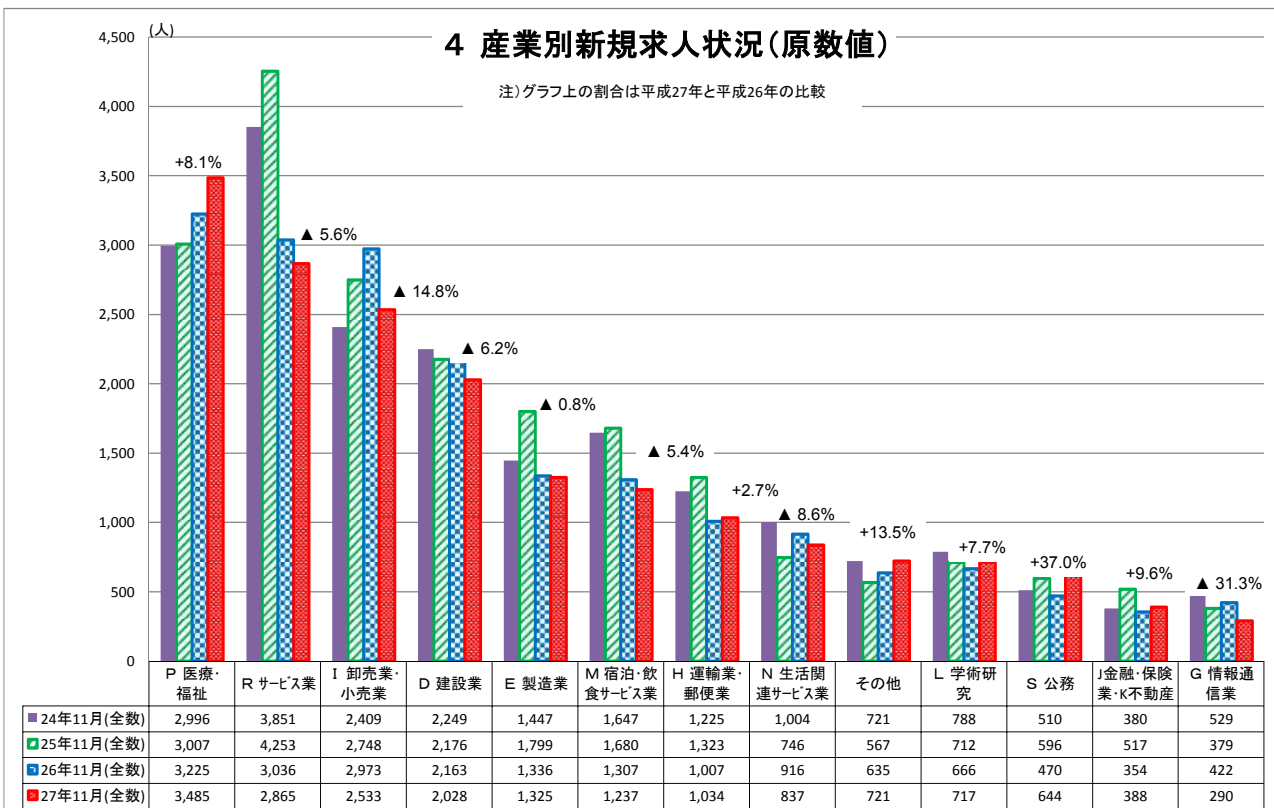
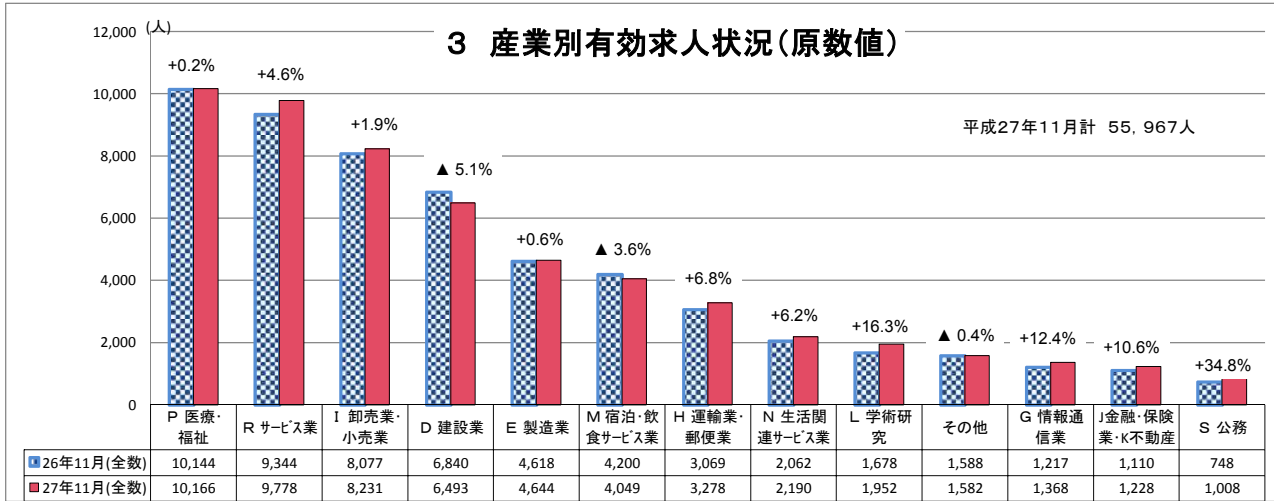
* 季節調整値は、毎年2月に季節調整替えを行い、過去の数値が変更される。

有効求人倍率＝有効求人数／有効求職者数、新規求人倍率＝新規求人数／新規求職申込件数

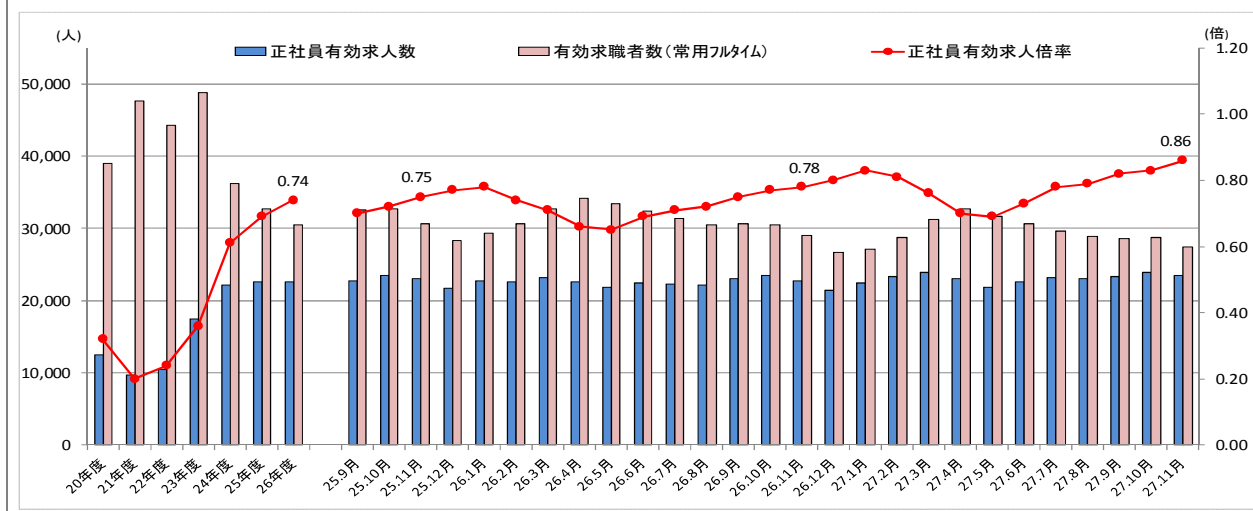
2 雇用形態別常用職業紹介状況(新規学卒者を除く)

項目	年月	27年11月		27年10月		26年11月
			対前年同月 増減率、差 (%、ポイント)		対前年同月 増減率、差 (%、ポイント)	
常用的フルタイム	1 月間有効求職者数 (人)	27,466	▲ 5.3	28,710	▲ 6.0	29,013
	2 新規求職申込件数 (件)	6,244	▲ 1.3	7,459	▲ 6.6	6,324
	3 月間有効求人数 (人)	34,130	1.4	34,999	1.0	33,665
	4 新規求人数 (人)	10,802	▲ 1.3	13,805	6.4	10,943
	5 就職件数 (件)	2,038	▲ 8.4	2,311	▲ 10.0	2,225
	6 充足件数 (件)	2,064	▲ 7.5	2,307	▲ 10.2	2,231
	7 有効求人倍率(3/1) (倍)	1.24	0.08	1.22	0.09	1.16
	8 新規求人倍率(4/2) (倍)	1.73	0.00	1.85	0.23	1.73
	9 就職率(5/2×100) (%)	32.6	▲ 2.6	31.0	▲ 1.2	35.2
	10 充足率(6/4×100) (%)	19.1	▲ 1.3	16.7	▲ 3.1	20.4
正社員	11 月間有効求人数 (人)	23,484	3.2	23,921	2.0	22,758
	12 新規求人数 (人)	7,519	2.7	9,263	6.5	7,320
	13 就職件数 (件)	1,476	▲ 7.5	1,630	▲ 6.2	1,596
	14 充足件数 (件)	1,470	▲ 7.5	1,601	▲ 7.9	1,589
	15 有効求人倍率(11/1) (倍)	0.86	0.08	0.83	0.06	0.78
	16 充足率(14/12×100) (%)	19.6	▲ 2.1	17.3	▲ 2.7	21.7
常用的パートタイム	17 月間有効求職者数 (人)	11,154	▲ 1.3	11,543	▲ 2.8	11,304
	18 新規求職申込件数 (件)	2,270	3.2	2,794	▲ 1.7	2,199
	19 月間有効求人数 (人)	15,722	3.1	16,654	6.8	15,254
	20 新規求人数 (人)	4,918	▲ 5.2	6,461	7.6	5,187
	21 就職件数 (件)	876	▲ 3.0	974	▲ 13.2	903
	22 充足件数 (件)	912	▲ 0.4	988	▲ 11.7	916
	23 有効求人倍率(19/17) (倍)	1.41	0.06	1.44	0.13	1.35
	24 新規求人倍率(20/18) (倍)	2.17	▲ 0.19	2.31	0.20	2.36
	25 就職率(21/18×100) (%)	38.6	▲ 2.5	34.9	▲ 4.6	41.1
	26 充足率(22/20×100) (%)	18.5	0.8	15.3	▲ 3.3	17.7

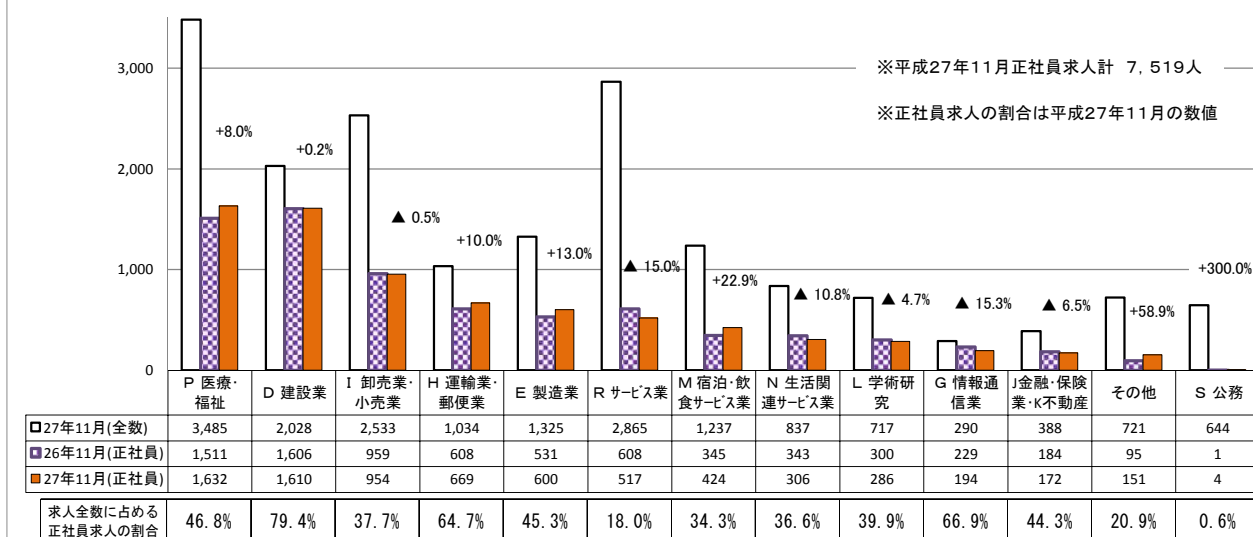
* 正社員の有効求人倍率は、正社員の月間有効求人数をパートタイムを除く常用の月間有効求職者数で除して算出しているが、パートタイムを除く常用の月間有効求職者数には派遣労働者や契約社員を希望する者も含まれるため、厳密な意味での正社員有効求人倍率より低い値となる。



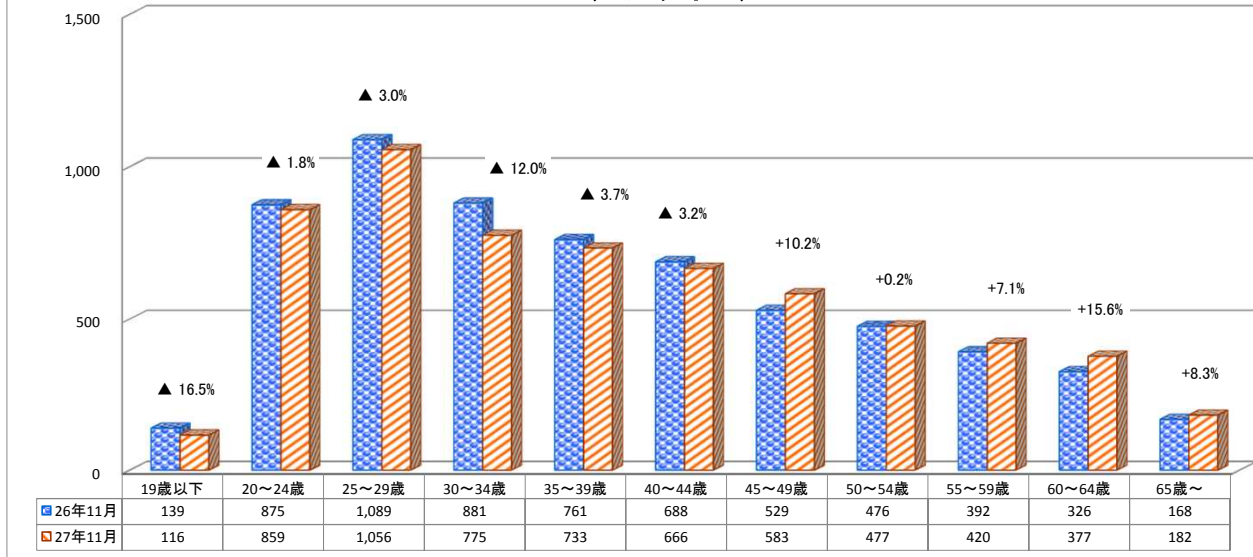
6 正社員求人・求職の状況(原数値)



7 産業別新規求人状況(正社員)



8 年齢別新規常用求職者の状況(フルタイム)



安定所別有効求人倍率の推移

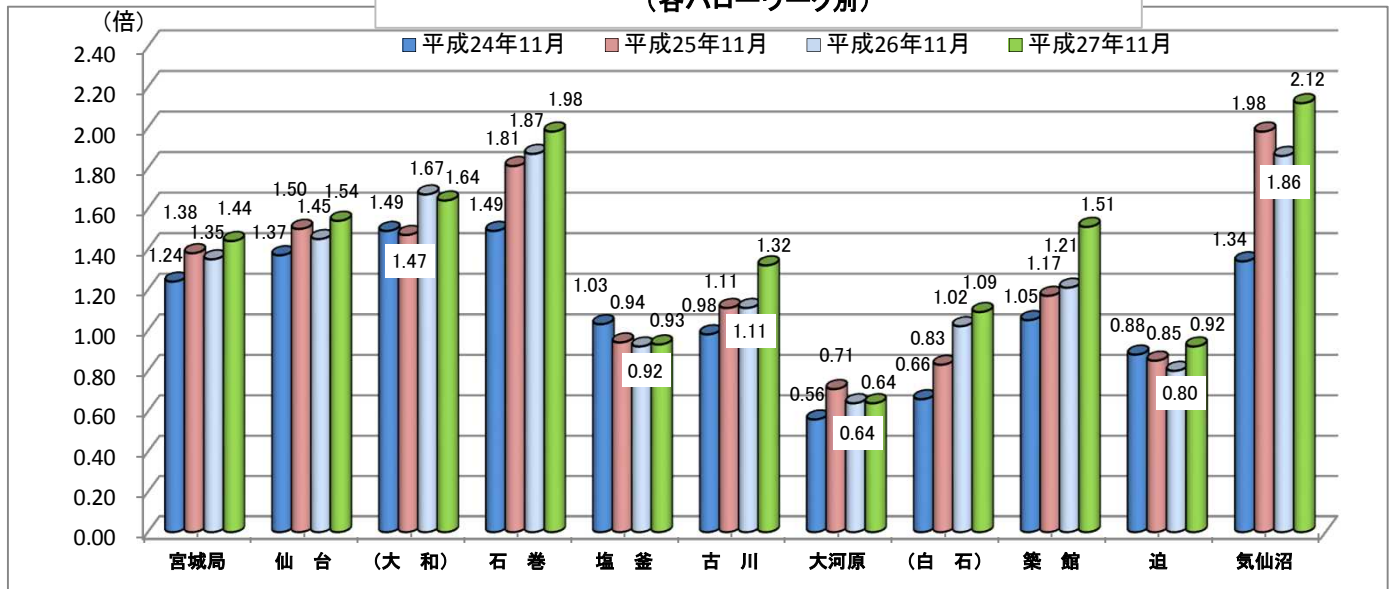
宮城労働局職業安定部職業安定課

ハローワーク名	局計	仙台	(大和)	石巻	塩釜	古川	大河原	(白石)	築館	迫	気仙沼
21年度月平均	0.39	0.46	0.37	0.44	0.35	0.29	0.16	0.19	0.32	0.28	0.42
22年度月平均	0.47	0.52	0.42	0.44	0.37	0.44	0.27	0.33	0.49	0.32	0.50
23年度月平均	0.70	0.86	0.80	0.53	0.54	0.69	0.42	0.60	0.87	0.60	0.37
24年度月平均	1.12	1.26	1.49	1.16	0.89	0.93	0.61	0.65	1.01	0.83	1.00
25年度月平均	1.26	1.37	1.54	1.62	0.84	1.07	0.72	0.80	1.02	0.80	1.66
26年度月平均	1.28	1.37	1.68	1.69	0.84	1.04	0.66	0.98	1.08	0.79	1.75
平成25年 8月	1.26	1.36	1.53	1.56	0.80	1.13	0.70	0.75	1.08	0.91	1.77
9月	1.29	1.40	1.49	1.62	0.81	1.16	0.68	0.77	1.11	0.93	1.78
10月	1.32	1.43	1.43	1.69	0.83	1.13	0.66	0.83	1.18	0.88	1.90
11月	1.38	1.50	1.47	1.81	0.94	1.11	0.71	0.83	1.17	0.85	1.98
12月	1.40	1.51	1.54	1.94	0.99	1.14	0.76	0.86	1.18	0.82	1.96
平成26年 1月	1.36	1.46	1.58	1.79	0.96	1.12	0.84	0.87	1.14	0.79	1.82
2月	1.34	1.43	1.59	1.69	0.98	1.19	0.86	1.01	1.12	0.81	1.57
3月	1.30	1.40	1.53	1.54	0.92	1.16	0.92	1.08	1.03	0.82	1.53
4月	1.15	1.23	1.39	1.47	0.75	0.97	0.83	0.93	0.86	0.69	1.51
5月	1.11	1.18	1.61	1.39	0.69	0.89	0.75	0.87	0.93	0.67	1.57
6月	1.15	1.23	1.64	1.52	0.70	0.90	0.67	0.93	0.91	0.69	1.71
7月	1.21	1.29	1.88	1.50	0.77	0.93	0.60	0.92	0.97	0.79	1.81
8月	1.23	1.31	1.75	1.61	0.82	0.98	0.55	0.91	1.05	0.87	1.96
9月	1.28	1.36	1.71	1.70	0.86	1.05	0.57	0.97	1.09	0.94	1.91
10月	1.30	1.40	1.67	1.77	0.91	1.02	0.62	0.98	1.11	0.84	1.86
11月	1.35	1.45	1.67	1.87	0.92	1.11	0.64	1.02	1.21	0.80	1.86
12月	1.40	1.49	1.80	2.04	0.98	1.17	0.63	1.05	1.24	0.84	2.03
平成27年 1月	1.43	1.55	1.74	1.97	0.94	1.23	0.65	1.05	1.25	0.83	1.84
2月	1.43	1.56	1.75	1.87	0.91	1.20	0.70	1.14	1.32	0.84	1.68
3月	1.35	1.48	1.64	1.80	0.87	1.11	0.67	1.10	1.17	0.78	1.55
4月	1.19	1.29	1.58	1.62	0.76	1.02	0.58	0.99	0.99	0.70	1.39
5月	1.13	1.21	1.53	1.55	0.76	1.00	0.51	0.94	1.03	0.65	1.51
6月	1.20	1.28	1.55	1.67	0.76	1.09	0.54	0.99	1.15	0.75	1.50
7月	1.31	1.40	1.72	1.73	0.86	1.25	0.57	1.06	1.23	0.95	1.56
8月	1.35	1.43	1.76	1.85	0.82	1.34	0.59	1.04	1.35	1.01	1.68
9月	1.39	1.49	1.68	1.84	0.82	1.34	0.64	1.13	1.42	0.91	1.77
10月	1.41	1.50	1.61	1.96	0.87	1.28	0.65	1.15	1.53	0.87	2.06
11月	1.44	1.54	1.64	1.98	0.93	1.32	0.64	1.09	1.51	0.92	2.12

* 1) 学卒を除く全数(原数値)による有効求人倍率である。

* 2) 公共職業安定所名のうち()表記は出張所で、「(大和)」は仙台公共職業安定所大和出張所、「(白石)」は大河原公共職業安定所白石出張所である。

求人倍率の推移【平成24年～平成27年】
(各ハローワーク別)

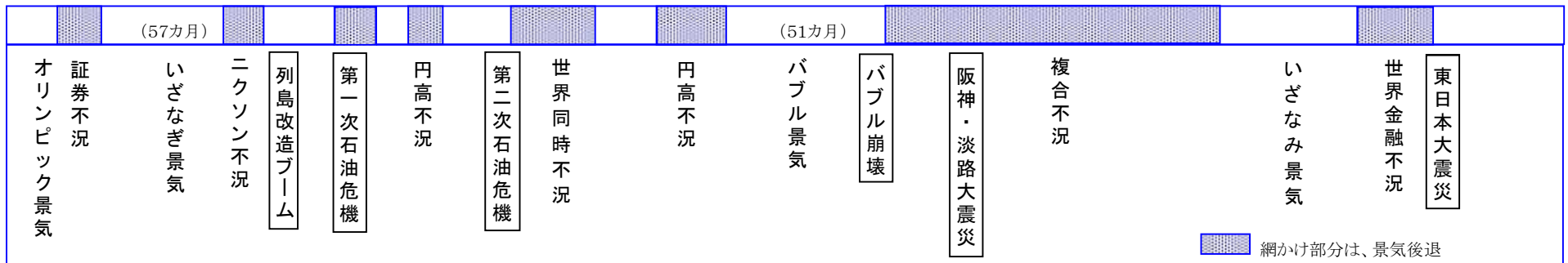
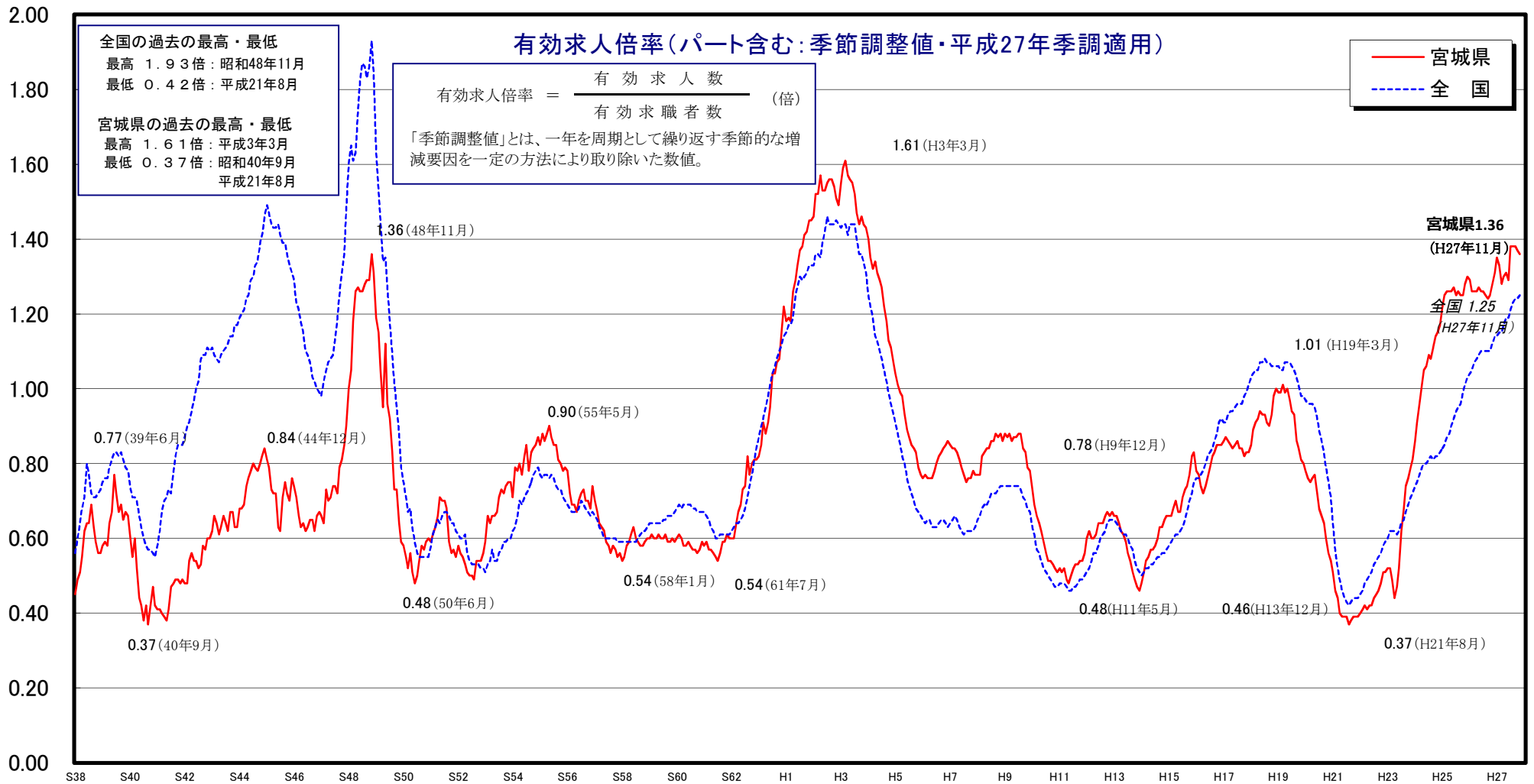


労 働 関 係 主 要 指 標

宮城労働局職業安定部職業安定課

項目 年月	鉱工業 生産指数 (宮城) 月は季調値 H22年=100	所定外 労働時間数 (宮城) (製造業) (30人以上)	常用労働者移動率 (宮城) (製造業:30人以上)		企業倒産 (負債1千万以上) (宮城)		消費者 物価指数 (総合) (仙台) H22年=100	完全失業者数・失業率 (失業者数は原数値・失業率は季調値)			求 人 倍 率 (パートを含む全数：各月は季調値・各年月平均は原数値)						
			入職率 (%)	離職率 (%)	件 数	金 額 (百万円)		失業者数 (全国) (万人)	失 業 率 (%)		就業者数 (宮城) (千人)	全 国		東 北		宮 城	
									全国	宮城		新規	有効	新規	有効	新規	有効
														新規	有効	新規	有効
20年月平均	123.1	15.3	—	—	16	4,781	102.5	265	4.0	4.9	1,146	1.25	0.88	0.89	0.60	1.02	0.68
21年月平均	94.6	—	—	—	13	2,609	100.8	336	5.1	6.3	1,137	0.79	0.47	0.65	0.35	0.73	0.41
22年月平均	100.0	—	—	—	14	3,434	100.0	334	5.1	5.8	1,133	0.89	0.52	0.76	0.43	0.80	0.44
23年月平均	70.7	—	—	—	8	3,674	99.3	(302)	(4.6)	(5.6)	(1,124)	1.05	0.65	0.96	0.56	1.10	0.61
24年月平均	96.7	—	—	—	6	1,094	98.8	285	4.3	4.8	1,117	1.28	0.80	1.37	0.86	1.82	1.04
25年月平均	94.6	—	—	—	8	1,605	99.5	265	4.0	4.2	1,134	1.46	0.93	1.49	1.02	1.91	1.26
26年月平均	93.2	—	—	—	7	1,076	102.5	236	3.6	3.7	1,151	1.66	1.09	1.60	1.13	1.84	1.26
26年 1月	98.7	16.1	0.39	0.93	4	664	100.1	238	3.7			1.63	1.04	1.59	1.10	1.87	1.29
2月	94.8	19.1	0.42	1.27	7	739	100.4	232	3.6	4.0	1,137	1.63	1.05	1.57	1.09	1.90	1.26
3月	98.6	19.0	0.67	0.86	7	428	100.7	246	3.6			1.64	1.07	1.58	1.11	1.90	1.26
4月	100.9	18.2	2.40	2.01	5	1,631	102.9	254	3.6			1.64	1.08	1.60	1.12	1.83	1.26
5月	98.2	16.5	1.31	1.55	8	850	103.1	242	3.6	3.7	1,155	1.64	1.09	1.59	1.14	1.81	1.27
6月	94.7	17.0	0.85	0.85	7	483	103.1	245	3.7			1.65	1.10	1.56	1.13	1.76	1.26
7月	89.7	18.9	0.82	1.22	6	379	103.1	248	3.7			1.66	1.10	1.56	1.13	1.75	1.26
8月	84.9	18.4	0.40	0.79	8	1,079	103.6	231	3.5	3.7	1,163	1.65	1.10	1.55	1.13	1.78	1.25
9月	92.0	18.3	0.58	1.12	6	1,134	103.6	233	3.6			1.68	1.10	1.59	1.13	1.77	1.24
10月	88.3	18.5	0.66	1.21	12	1,692	103.1	233	3.5			1.69	1.10	1.64	1.14	1.83	1.25
11月	87.7	19.9	0.93	0.98	7	759	102.8	219	3.5	3.5	1,149	1.69	1.12	1.66	1.17	1.97	1.28
12月	91.4	19.3	0.85	0.94	5	3,079	102.9	210	3.4			1.77	1.14	1.78	1.20	1.99	1.31
27年 1月	95.3	16.1	0.47	0.75	6	3,388	102.8	231	3.6			1.77	1.14	1.70	1.20	1.98	1.35
2月	92.3	16.9	0.86	0.90	4	785	102.6	226	3.5	3.9	1,142	1.63	1.15	1.59	1.18	1.86	1.33
3月	94.9	17.8	1.06	0.95	14	1,520	103.0	228	3.4			1.72	1.15	1.66	1.15	1.90	1.28
4月	92.0	16.5	3.84	1.96	2	54	103.5	234	3.3			1.77	1.17	1.68	1.19	1.82	1.30
5月	93.7	15.8	0.81	0.86	4	1,341	103.9	224	3.3	3.9	1,157	1.78	1.19	1.67	1.22	1.91	1.31
6月	96.3	17.5	0.91	0.76	10	592	103.6	224	3.4			1.78	1.19	1.67	1.20	1.86	1.29
7月	88.2	19.3	0.75	1.17	7	824	103.6	222	3.3			1.83	1.21	1.72	1.25	2.00	1.38
8月	87.8	19.3	0.58	0.83	4	118	103.9	225	3.4	3.6	1,158	1.85	1.23	1.64	1.25	1.87	1.38
9月	95.2	18.7	1.10	1.26	7	1,159	103.9	227	3.4			1.86	1.24	1.75	1.24	1.95	1.38
10月					9	966	103.8	208	3.1			1.83	1.24	1.73	1.24	2.01	1.37
11月					9	7,094						1.93	1.25	1.69	1.25	1.98	1.36
12月																	
資料出所	宮 城 県 統 計 課				東 京 商 工 リ サ ー チ		宮 城 県 統 計 課	総 務 省 統 計 局			厚 生 労 働 省				宮 城 労 働 局 職 業 安 定 課		

(注)・求人倍率(季節調整値)は毎年2月に季節要素が改訂されるため過去の数値は改定される。(各月の求人倍率：平成27年季節要素適用)
 ・完全失業率は毎年2月に過去にさかのぼって再計算され、数値が一部改定されている。宮城県の完全失業率及び就業者数はモデル推計値(各四半期平均)である。
 ・完全失業者数・失業率について、東日本大震災の影響により、23年月平均は、補完推計値となっている。



職業紹介状況～主要指標(全数)

新規学卒関係及び一般日雇関係を除く

区分 年月	新規求職申込件数				月間有効求職者数				新規求人数				月間有効求人数				就職件数				充足数					
	全数計	対前年 同月比	うち フルタイム	うち パート	全数計	対前年 同月比	うち フルタイム	うち パート	全数計	対前年 同月比	うち フルタイム	うち パート	全数計	対前年 同月比	うち フルタイム	うち パート	全数計	対前年 同月比	うち フルタイム	うち パート	就職 率	全数計	対前年 同月比	うち フルタイム	うち パート	充足 率
21年度月平均	14,095	7.3	10,904	3,191	60,498	21.7	47,803	12,696	10,344	▲12.5	6,679	3,665	23,835	▲20.4	15,528	8,307	3,819	7.7	2,504	1,314	27.1	3,869	9.1	2,538	1,331	37.4
22年度月平均	13,392	▲5.0	10,288	3,105	56,926	▲5.9	44,382	12,545	11,208	8.4	7,261	3,947	26,612	11.7	17,661	8,951	3,750	▲1.8	2,401	1,349	28.0	3,755	▲3.0	2,409	1,345	33.5
23年度月平均	14,380	7.4	10,982	3,398	64,208	12.8	49,051	15,157	18,629	66.2	12,884	5,745	45,182	69.8	31,417	13,765	4,628	23.4	3,249	1,379	32.2	4,586	22.1	3,215	1,371	24.6
24年度月平均	11,317	▲21.3	8,484	2,833	49,210	▲23.4	36,463	12,747	21,008	12.8	14,509	6,499	55,352	22.5	38,460	16,893	4,524	▲2.2	3,148	1,376	40.0	4,530	▲1.2	3,159	1,371	21.6
25年度月平均	11,102	▲1.9	8,292	2,811	44,621	▲9.3	32,859	11,762	20,995	▲0.1	14,220	6,775	56,425	1.9	38,326	18,099	4,144	▲8.4	2,855	1,289	37.3	4,179	▲7.7	2,887	1,293	19.9
26年度月平均	10,738	▲3.3	7,902	2,836	42,415	▲4.9	30,679	11,737	19,878	▲5.3	13,274	6,604	54,088	▲4.1	36,470	17,618	3,898	▲5.9	2,648	1,250	36.3	3,925	▲6.1	2,658	1,267	19.7
25年 9月	10,684	▲0.9	7,791	2,893	44,625	▲7.7	32,687	11,938	21,038	▲0.7	13,950	7,088	57,667	2.7	39,358	18,309	4,285	▲3.1	2,883	1,402	40.1	4,199	▲5.0	2,860	1,339	20.0
10月	11,263	▲6.9	8,475	2,788	44,732	▲7.6	32,819	11,913	23,108	▲0.1	15,959	7,149	58,833	▲0.0	40,072	18,761	4,319	▲10.7	2,991	1,328	38.3	4,327	▲9.1	2,996	1,331	18.7
11月	9,114	▲9.0	6,857	2,257	42,126	▲7.9	30,806	11,320	20,503	3.8	13,855	6,648	57,993	2.3	39,341	18,652	3,751	▲11.6	2,603	1,148	41.2	3,791	▲10.9	2,643	1,148	18.5
12月	8,023	0.7	6,073	1,950	38,878	▲6.3	28,602	10,276	17,103	▲0.3	11,303	5,800	54,476	4.5	36,775	17,701	3,411	▲7.8	2,282	1,129	42.5	3,471	▲5.6	2,324	1,147	20.3
26年 1月	12,332	8.7	9,353	2,979	40,448	▲2.4	29,949	10,499	23,036	3.6	15,679	7,357	55,069	4.6	37,994	17,075	3,179	▲2.2	2,218	961	25.8	3,238	0.4	2,236	1,002	14.1
2月	10,837	▲5.6	8,151	2,686	42,023	▲2.4	31,125	10,898	21,076	▲7.5	13,778	7,298	56,389	▲0.9	38,149	18,240	3,669	▲3.6	2,612	1,057	33.9	3,751	▲4.9	2,682	1,069	17.8
3月	11,834	▲6.6	8,977	2,857	44,389	▲4.2	32,845	11,544	19,866	▲9.8	13,450	6,416	57,767	▲3.7	38,813	18,954	5,202	▲3.5	3,486	1,716	44.0	5,350	▲4.3	3,571	1,779	26.9
4月	14,897	▲3.2	10,685	4,212	47,017	▲5.3	34,285	12,732	20,390	▲4.9	13,531	6,859	53,938	▲5.5	36,267	17,671	4,965	▲2.1	3,400	1,565	33.3	4,951	▲4.3	3,383	1,568	24.3
5月	11,310	▲9.8	7,915	3,395	46,646	▲6.7	33,558	13,088	18,877	▲11.2	12,545	6,332	51,779	▲6.2	34,725	17,054	4,268	▲10.6	2,868	1,400	37.7	4,272	▲10.2	2,830	1,442	22.6
6月	10,565	4.4	7,762	2,803	45,541	▲4.6	32,497	13,044	18,863	▲7.7	13,189	5,674	52,492	▲4.2	35,651	16,841	4,071	▲5.4	2,765	1,306	38.5	4,069	▲6.6	2,767	1,302	21.6
7月	10,101	▲7.7	7,624	2,477	43,781	▲5.1	31,470	12,311	20,196	▲7.1	13,763	6,433	52,760	▲4.8	36,185	16,575	3,967	▲3.1	2,659	1,308	39.3	4,058	▲0.4	2,697	1,361	20.1
8月	9,480	▲6.6	7,074	2,406	42,209	▲5.7	30,629	11,580	18,278	▲14.3	12,259	6,019	52,127	▲7.7	35,825	16,302	3,317	▲9.6	2,371	946	35.0	3,370	▲8.0	2,399	971	18.4
9月	10,951	7.9	7,937	3,014	42,656	▲4.7	30,773	11,883	20,450	▲4.2	14,069	6,381	54,484	▲3.5	37,214	17,270	4,170	13.6	2,873	1,297	38.1	4,177	14.0	2,861	1,316	20.4
10月	10,916	▲3.1	8,053	2,863	42,603	▲4.8	30,674	11,929	21,411	▲7.3	14,280	7,131	55,462	▲5.7	37,567	17,895	4,028	▲6.7	2,718	1,310	36.9	4,034	▲6.8	2,720	1,314	18.8
11月	8,573	▲5.9	6,357	2,216	40,504	▲3.9	29,144	11,360	18,510	▲9.7	12,132	6,378	54,695	▲5.7	36,740	17,955	3,435	▲8.4	2,373	1,062	40.1	3,474	▲8.4	2,387	1,087	18.8
12月	7,593	▲5.4	5,804	1,789	37,167	▲4.4	26,954	10,213	17,208	0.6	11,460	5,748	52,120	▲4.3	34,622	17,498	3,229	▲5.3	2,209	1,020	42.5	3,198	▲7.9	2,168	1,030	18.6
27年 1月	11,126	▲9.8	8,416	2,710	37,802	▲6.5	27,583	10,219	22,377	▲2.9	15,099	7,278	54,012	▲1.9	36,514	17,498	3,083	▲3.0	2,085	998	27.7	3,025	▲6.6	2,040	985	13.5
2月	11,284	4.1	8,366	2,918	39,847	▲5.2	29,138	10,709	21,618	2.6	13,804	7,814	56,846	0.8	37,945	18,901	3,430	▲6.5	2,385	1,045	30.4	3,491	▲6.9	2,426	1,065	16.1
3月	12,055	1.9	8,829	3,226	43,211	▲2.7	31,437	11,774	20,354	2.5	13,158	7,196	58,339	1.0	38,389	19,950	4,816	▲7.4	3,075	1,741	40.0	4,982	▲6.9	3,223	1,759	24.5
4月	14,217	▲4.6	9,968	4,249	45,968	▲2.2	32,910	13,058	19,340	▲5.1	13,193	6,147	54,714	1.4	36,419	18,295	4,490	▲9.6	2,978	1,512	31.6	4,515	▲8.8	3,013	1,502	23.3
5月	10,341	▲8.6	7,251	3,090	44,981	▲3.6	31,872	13,109	17,397	▲7.8	11,566	5,831	50,970	▲1.6	34,201	16,769	3,640	▲14.7	2,338	1,302	35.2	3,581	▲16.2	2,307	1,274	20.6
6月	10,291	▲2.6	7,493	2,798	43,751	▲3.9	30,841	12,910	20,020	6.1	13,577	6,443	52,485	▲0.0	35,784	16,701	3,971	▲2.5	2,613	1,358	38.6	3,952	▲2.9	2,614	1,338	19.7
7月	9,604	▲4.9	7,097	2,507	41,826	▲4.5	29,694	12,132	21,897	8.4	14,810	7,087	54,853	4.0	37,284	17,569	3,679	▲7.3	2,517	1,162	38.3	3,683	▲9.2	2,531	1,152	16.8
8月	9,288	▲2.0	6,893	2,395	40,659	▲3.7	29,072	11,587	18,472	1.1	12,050	6,422	55,001	5.5	36,948	18,053	2,968	▲10.5	2,032	936	32.0	3,030	▲10.1	2,069	961	16.4
9月	9,600	▲12.3	6,980	2,620	40,207	▲5.7	28,709	11,498	19,907	▲2.7	13,440	6,467	55,899	2.6	37,418	18,481	3,436	▲17.6	2,322	1,114	35.8	3,473	▲16.9	2,355	1,118	17.4
10月	10,341	▲5.3	7,534	2,807	40,448	▲5.1	28,846	11,602	22,607	5.6	15,085	7,522	56,972	2.7	38,026	18,946	3,584	▲11.0	2,427	1,157	34.7	3,586	▲11.1	2,430	1,156	15.9
11月	8,549	▲0.3	6,263	2,286	38,788	▲4.2	27,580	11,208	18,104	▲2.2	11,845	6,259	55,967	2.3	37,317	18,650	3,269	▲4.8	2,151	1,118	38.2	3,332	▲4.1	2,180	1,152	18.4

注:就職率=就職件数/新規求職申込件数 充足率=充足数/新規求人数

新規常用的フルタイム求職者の態様別状況

宮城労働局職業安定部職業安定課

	常用計		在職者		離職者		うち事業主都合		うち自己都合		無業者	
		前年同月比		前年同月比		前年同月比		前年同月比		前年同月比		前年同月比
21年度計	129,661	5.9	27,245	▲ 8.7	90,296	10.5	40,344	26.2	45,116	▲ 2.1	12,120	12.1
22年度計	122,444	▲ 5.6	28,215	3.6	77,784	▲ 13.9	31,537	▲ 21.8	41,324	▲ 8.4	16,445	35.7
23年度計	130,795	6.8	25,820	▲ 8.5	83,804	7.7	43,598	38.2	35,672	▲ 13.7	21,171	28.7
24年度計	100,679	▲ 23.0	28,322	9.7	60,574	▲ 27.7	21,316	▲ 51.1	35,921	0.7	11,783	▲ 44.3
25年度計	98,445	▲ 2.2	30,540	7.8	58,496	▲ 3.4	18,818	▲ 11.7	37,009	3.0	9,409	▲ 20.1
26年度計	93,947	▲ 4.6	32,064	5.0	54,803	▲ 6.3	16,078	▲ 14.6	36,390	▲ 1.7	7,080	▲ 24.8
25年11月	6,822	▲ 8.7	2,204	2.8	3,994	▲ 12.0	1,126	▲ 25.2	2,697	▲ 3.6	624	▲ 20.6
12月	5,886	0.3	1,999	17.8	3,367	▲ 6.6	1,133	▲ 12.2	2,108	▲ 1.4	520	▲ 8.6
26年1月	9,014	6.4	3,138	15.7	5,136	4.7	1,663	3.9	3,271	6.6	740	▲ 13.1
2月	8,072	▲ 5.3	3,293	7.7	4,112	▲ 9.1	1,169	▲ 17.2	2,749	▲ 3.9	667	▲ 29.3
3月	8,944	▲ 6.2	3,268	▲ 3.4	4,611	▲ 7.5	1,334	▲ 18.3	3,070	▲ 0.9	1,065	▲ 9.2
4月	10,631	▲ 5.7	2,465	5.1	7,211	▲ 6.2	2,780	▲ 11.2	4,049	▲ 0.1	955	▲ 22.7
5月	7,846	▲ 11.1	2,363	▲ 1.2	4,830	▲ 13.4	1,484	▲ 21.9	3,148	▲ 7.5	653	▲ 23.8
6月	7,734	2.9	2,517	12.3	4,594	1.2	1,314	▲ 6.7	3,108	6.6	623	▲ 15.4
7月	7,592	▲ 8.6	2,400	0.7	4,644	▲ 9.0	1,275	▲ 25.5	3,185	0.4	548	▲ 33.2
8月	7,051	▲ 7.6	2,354	▲ 1.8	4,186	▲ 7.7	1,147	▲ 10.9	2,873	▲ 6.5	511	▲ 26.6
9月	7,902	1.7	2,665	11.2	4,673	1.0	1,170	▲ 9.6	3,316	5.3	564	▲ 24.4
10月	7,990	▲ 4.8	2,612	5.2	4,837	▲ 7.1	1,423	▲ 14.2	3,225	▲ 3.7	541	▲ 22.9
11月	6,324	▲ 7.3	2,186	▲ 0.8	3,685	▲ 7.7	1,000	▲ 11.2	2,516	▲ 6.7	453	▲ 27.4
12月	5,630	▲ 4.3	2,065	3.3	3,225	▲ 4.2	899	▲ 20.7	2,169	2.9	340	▲ 34.6
27年1月	8,169	▲ 9.4	3,209	2.3	4,455	▲ 13.3	1,248	▲ 25.0	3,025	▲ 7.5	505	▲ 31.8
2月	8,297	2.8	3,722	13.0	4,023	▲ 2.2	1,112	▲ 4.9	2,726	▲ 0.8	552	▲ 17.2
3月	8,781	▲ 1.8	3,506	7.3	4,440	▲ 3.7	1,226	▲ 8.1	3,050	▲ 0.7	835	▲ 21.6
4月	9,906	▲ 6.8	2,511	1.9	6,692	▲ 7.2	2,562	▲ 7.8	3,740	▲ 7.6	703	▲ 26.4
5月	7,178	▲ 8.5	2,304	▲ 2.5	4,377	▲ 9.4	1,351	▲ 9.0	2,862	▲ 9.1	497	▲ 23.9
6月	7,453	▲ 3.6	2,626	4.3	4,359	▲ 5.1	1,219	▲ 7.2	2,997	▲ 3.6	468	▲ 24.9
7月	7,054	▲ 7.1	2,424	1.0	4,188	▲ 9.8	1,192	▲ 6.5	2,815	▲ 11.6	442	▲ 19.3
8月	6,859	▲ 2.7	2,530	7.5	3,845	▲ 8.1	970	▲ 15.4	2,742	▲ 4.6	484	▲ 5.3
9月	6,949	▲ 12.1	2,448	▲ 8.1	4,052	▲ 13.3	1,033	▲ 11.7	2,862	▲ 13.7	449	▲ 20.4
10月	7,459	▲ 6.6	2,538	▲ 2.8	4,434	▲ 8.3	1,282	▲ 9.9	2,982	▲ 7.5	487	▲ 10.0
11月	6,244	▲ 1.3	2,252	3.0	3,563	▲ 3.3	955	▲ 4.5	2,459	▲ 2.3	429	▲ 5.3

* 事業主都合には雇用期間満了等も含む。

【参考】季節調整値の推移(パートを含む)

	新規求人数		新規求職数		新規求人倍率		有効求人数		有効求職数		有効求人倍率	
		前年度・前年比		前年度・前年比		前年度・前年差		前年度・前年比		前年度・前年比		前年度・前年差
平成21年度平均	10,344	▲ 12.5	14,095	7.3	0.73	▲ 0.17	23,835	▲ 20.4	60,498	21.7	0.39	▲ 0.21
平成22年度	11,208	8.4	13,392	▲ 5.0	0.84	0.11	26,612	11.7	56,926	▲ 5.9	0.47	0.08
平成23年度	18,629	66.2	14,380	7.4	1.30	0.46	45,182	69.8	64,208	12.8	0.70	0.23
平成24年度	21,008	12.8	11,317	▲ 21.3	1.86	0.56	55,352	22.5	49,210	▲ 23.4	1.12	0.42
平成25年度	20,995	▲ 0.1	11,102	▲ 1.9	1.89	0.03	56,425	1.9	44,621	▲ 9.3	1.26	0.14
平成26年度	19,878	▲ 5.3	10,738	▲ 3.3	1.85	▲ 0.04	54,088	▲ 4.1	42,415	▲ 4.9	1.28	0.02

平成21年平均	10,353	▲ 16.7	14,210	16.2	0.73	▲ 0.29	24,239	▲ 23.9	59,660	27.6	0.41	▲ 0.27
平成22年	11,200	8.2	13,974	▲ 1.7	0.80	0.07	25,884	6.8	58,469	▲ 2.0	0.44	0.03
平成23年	15,970	42.6	14,563	4.2	1.10	0.30	38,598	49.1	63,065	7.9	0.61	0.17
平成24年	20,909	30.9	11,502	▲ 21.0	1.82	0.72	54,800	42.0	52,563	▲ 16.7	1.04	0.43
平成25年	21,249	1.6	11,143	▲ 3.1	1.91	0.09	56,450	3.0	44,951	▲ 14.5	1.26	0.22
平成26年	19,847	▲ 6.6	10,782	▲ 3.2	1.84	▲ 0.07	54,090	▲ 4.2	42,915	▲ 4.5	1.26	0.00

※年度平均・年平均は季節調整なし

	新規求人数		新規求職数		新規求人倍率		有効求人数		有効求職数		有効求人倍率	
		前月比		前月比		前月差		前月比		前月比		前月差
平成23年 10月	19,134	3.7	12,873	2.6	1.49	0.02	47,698	2.0	62,935	▲ 0.9	0.76	0.02
11月	20,006	4.6	12,366	▲ 3.9	1.62	0.13	49,266	3.3	62,325	▲ 1.0	0.79	0.03
12月	19,872	▲ 0.7	12,056	▲ 2.5	1.65	0.03	50,244	2.0	61,877	▲ 0.7	0.81	0.02
平成24年 1月	20,802	4.7	11,564	▲ 4.1	1.80	0.15	52,032	3.6	60,440	▲ 2.3	0.86	0.05
2月	21,076	1.3	11,249	▲ 2.7	1.87	0.07	53,528	2.9	58,885	▲ 2.6	0.91	0.05
3月	20,407	▲ 3.2	11,540	2.6	1.77	▲ 0.10	54,520	1.9	57,055	▲ 3.1	0.96	0.05
4月	21,216	4.0	11,474	▲ 0.6	1.85	0.08	55,497	1.8	54,946	▲ 3.7	1.01	0.05
5月	20,707	▲ 2.4	11,545	0.6	1.79	▲ 0.06	56,027	1.0	53,196	▲ 3.2	1.05	0.04
6月	20,152	▲ 2.7	11,532	▲ 0.1	1.75	▲ 0.04	55,434	▲ 1.1	52,158	▲ 2.0	1.06	0.01
7月	20,400	1.2	11,405	▲ 1.1	1.79	0.04	55,651	0.4	51,084	▲ 2.1	1.09	0.03
8月	20,620	1.1	11,184	▲ 1.9	1.84	0.05	54,177	▲ 2.6	49,960	▲ 2.2	1.08	▲ 0.01
9月	21,120	2.4	11,496	2.8	1.84	0.00	54,327	0.3	48,935	▲ 2.1	1.11	0.03
10月	20,692	▲ 2.0	11,412	▲ 0.7	1.81	▲ 0.03	55,082	1.4	48,438	▲ 1.0	1.14	0.03
11月	20,436	▲ 1.2	11,164	▲ 2.2	1.83	0.02	54,472	▲ 1.1	47,566	▲ 1.8	1.15	0.01
12月	21,396	4.7	11,034	▲ 1.2	1.94	0.11	54,517	0.1	46,586	▲ 2.1	1.17	0.02
平成25年 1月	21,008	▲ 1.8	10,676	▲ 3.2	1.97	0.03	54,876	0.7	45,150	▲ 3.1	1.22	0.05
2月	22,120	5.3	11,427	7.0	1.94	▲ 0.03	56,320	2.6	45,130	▲ 0.0	1.25	0.03
3月	22,016	▲ 0.5	11,409	▲ 0.2	1.93	▲ 0.01	57,027	1.3	45,397	0.6	1.26	0.01
4月	21,099	▲ 4.2	11,372	▲ 0.3	1.86	▲ 0.07	57,291	0.5	45,546	0.3	1.26	0.00
5月	21,348	1.2	11,455	0.7	1.86	0.00	57,612	0.6	45,655	0.2	1.26	0.00
6月	21,350	0.0	11,024	▲ 3.8	1.94	0.08	57,010	▲ 1.0	45,065	▲ 1.3	1.27	0.01
7月	19,832	▲ 7.1	11,395	3.4	1.74	▲ 0.20	55,912	▲ 1.9	44,760	▲ 0.7	1.25	▲ 0.02
8月	21,241	7.1	11,373	▲ 0.2	1.87	0.13	56,395	0.9	44,933	0.4	1.26	0.01
9月	21,243	0.0	11,202	▲ 1.5	1.90	0.03	56,329	▲ 0.1	44,984	0.1	1.25	▲ 0.01
10月	21,007	▲ 1.1	10,842	▲ 3.2	1.94	0.04	55,671	▲ 1.2	44,554	▲ 1.0	1.25	0.00
11月	21,344	1.6	10,642	▲ 1.8	2.01	0.07	56,276	1.1	44,036	▲ 1.2	1.28	0.03
12月	21,305	▲ 0.2	11,057	3.9	1.93	▲ 0.08	56,639	0.6	43,661	▲ 0.9	1.30	0.02
平成26年 1月	21,705	1.9	11,605	5.0	1.87	▲ 0.06	57,008	0.7	44,027	0.8	1.29	▲ 0.01
2月	20,301	▲ 6.5	10,703	▲ 7.8	1.90	0.03	55,621	▲ 2.4	43,999	▲ 0.1	1.26	▲ 0.03
3月	19,933	▲ 1.8	10,499	▲ 1.9	1.90	0.00	54,856	▲ 1.4	43,388	▲ 1.4	1.26	0.00
4月	20,110	0.9	11,000	4.8	1.83	▲ 0.07	54,175	▲ 1.2	43,124	▲ 0.6	1.26	0.00
5月	19,412	▲ 3.5	10,704	▲ 2.7	1.81	▲ 0.02	54,247	0.1	42,872	▲ 0.6	1.27	0.01
6月	19,319	▲ 0.5	11,000	2.8	1.76	▲ 0.05	53,906	▲ 0.6	42,846	▲ 0.1	1.26	▲ 0.01
7月	18,777	▲ 2.8	10,710	▲ 2.6	1.75	▲ 0.01	53,500	▲ 0.8	42,541	▲ 0.7	1.26	0.00
8月	19,531	4.0	10,951	2.3	1.78	0.03	53,441	▲ 0.1	42,660	0.3	1.25	▲ 0.01
9月	19,158	▲ 1.9	10,838	▲ 1.0	1.77	▲ 0.01	52,839	▲ 1.1	42,655	▲ 0.0	1.24	▲ 0.01
10月	19,444	1.5	10,597	▲ 2.2	1.83	0.06	53,169	0.6	42,379	▲ 0.6	1.25	0.01
11月	21,263	9.4	10,778	1.7	1.97	0.14	54,378	2.3	42,560	0.4	1.28	0.03
12月	20,721	▲ 2.5	10,421	▲ 3.3	1.99	0.02	54,396	0.0	41,661	▲ 2.1	1.31	0.03
平成27年 1月	20,843	0.6	10,548	1.2	1.98	▲ 0.01	55,477	2.0	41,224	▲ 1.0	1.35	0.04
2月	20,757	▲ 0.4	11,149	5.7	1.86	▲ 0.12	55,584	0.2	41,834	1.5	1.33	▲ 0.02
3月	19,317	▲ 6.9	10,182	▲ 8.7	1.90	0.04	53,948	▲ 2.9	42,178	0.8	1.28	▲ 0.05
4月	19,177	▲ 0.7	10,533	3.4	1.82	▲ 0.08	54,741	1.5	42,188	0.0	1.30	0.02
5月	19,792	3.2	10,360	▲ 1.6	1.91	0.09	54,759	0.0	41,851	▲ 0.8	1.31	0.01
6月	19,101	▲ 3.5	10,256	▲ 1.0	1.86	▲ 0.05	52,946	▲ 3.3	40,900	▲ 2.3	1.29	▲ 0.02
7月	20,478	7.2	10,243	▲ 0.1	2.00	0.14	55,990	5.7	40,624	▲ 0.7	1.38	0.09
8月	19,706	▲ 3.8	10,519	2.7	1.87	▲ 0.13	56,714	1.3	40,991	0.9	1.38	0.00
9月	19,646	▲ 0.3	10,058	▲ 4.4	1.95	0.08	55,933	▲ 1.4	40,511	▲ 1.2	1.38	0.00
10月	20,847	6.1	10,390	3.3	2.01	0.06	55,517	▲ 0.7	40,440	▲ 0.2	1.37	▲ 0.01
11月	20,047	▲ 3.8	10,142	▲ 2.4	1.98	▲ 0.03	54,961	▲ 1.0	40,527	0.2	1.36	▲ 0.01

※平成27年2月季節調整