



ひと、くらし、みらいのために

宮城労働局

Miyagi Labour Bureau

http://miyagi-roudoukyoku.jsite.mhlw.go.jp/

Press Release

平成29年3月3日(金)
 宮城労働局職業安定部職業安定課
 職業安定課長 竹村 慶一
 地方労働市場情報官 柳澤 幸治
 電話 022(299)8061

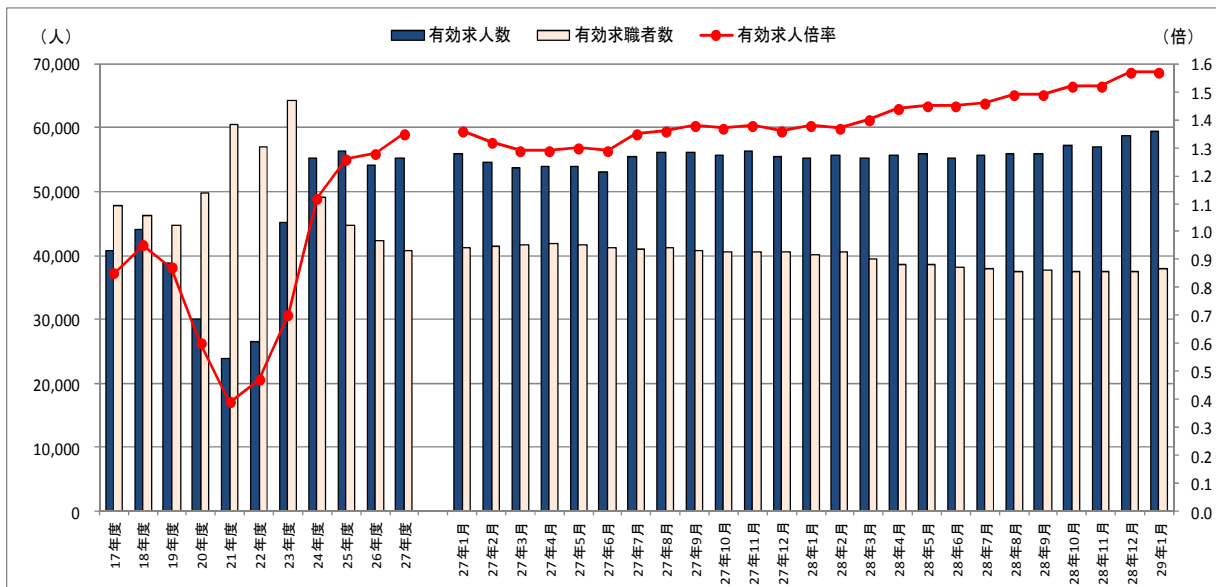
－ 宮城県的一般職業紹介状況（平成29年1月内容）について －

【概況】

- 有効求人倍率(季節調整値)は1.57倍で、前月と同水準となった。
- 新規求人倍率(季節調整値)は2.39倍で、前月を0.03ポイント上回った。

※今回は季節調整替えが行われており、前月の有効求人倍率1.55倍は1.57倍へ、同様に前月の新規求人倍率2.33倍は2.36倍へ引き上げられている。

- 有効求人倍率は、前月の1.57倍と同水準となった。季節調整値で前月比をみると、有効求人数が1.1%の増加、有効求職者数は1.1%の増加となっている。
- 新規求人倍率は、前月の2.36倍を0.03ポイント上回った。季節調整値で前月比をみると、新規求人数が2.2%の減少、新規求職者数は3.5%の減少となっている。
- 新規求人数(原数値)は、23,257人で、前年同月比0.3%増、65人の増加となった。
 新規求人数を産業別にみると、R サービス業(前年同月差807人増、22.8%増)、L 学術研究、専門・技術サービス業(同126人増、16.6%増)、G 情報通信業(同87人増、15.4%増)、D 建設業(同86人増、3.8%増)などで増加がみられた。
 一方、I 卸売業、小売業(前年同月差613人減、▲16.9%)、P 医療、福祉(同261人減、▲5.5%)、N 生活関連サービス業、娯楽業(同195人減、▲24.9%)などで減少となった。
- 新規求職申込件数(原数値)は、9,888件で、前年同月比▲2.9%、292人の減少となった。
 新規求職者(常用的フルタイム)を態様別にみると、「在職者」が前年同月比▲1.0%、「離職者」が同▲3.2%、「無業者」は同▲5.0%といずれも減少した。
- 離職者を離職状況別にみると、「事業主都合離職者」が前年同月比▲6.9%、「自己都合離職者」が同▲1.5%と共に減少した。



(注) 1 月別の数値は季節調整値である。なお、平成28年12月以前の数値は、平成29年1月分公表時に新季節指数により改訂されている。
 2 文中の産業分類は、平成25年10月改定の「日本標準産業分類」に基づくもの。

1 職業紹介状況総括表(全数・平成29年1月)

新規学卒関係及び一般日雇関係を除く

全 数	求職者数 (人)		求人数 (人)		5 就職件数 (件)	6 充足件数 (件)	7 有効求人倍率 (倍) (3/1×100)		8 新規求人倍率 (倍) (4/2×100)		9 就職率 (%) (5/2×100)	10 充足率 (%) (6/4×100)
	1 月間有効 求職者数	2 新規求職 申込件数	3 月間有効 求人数	4 新規 求人数			原数値	季節調整値	原数値	季節調整値		
	34,701	9,888	58,333	23,257	2,585	2,639	1.68	1.57	2.35	2.39	26.1	11.3
	▲ 5.1	▲ 2.9	8.1	0.3	0.2	2.3	0.21	0.00	0.07	0.03	0.8	0.2
常 用	34,387	9,708	50,485	19,691	2,174	2,216	1.47	—	2.03	—	22.4	11.3
	▲ 4.5	▲ 1.7	6.9	▲ 1.8	▲ 0.1	1.9	0.16	—	0.00	—	0.4	0.5
フル タイム	24,349	7,162	35,295	13,792	1,585	1,606	1.45	—	1.93	—	22.1	11.6
	▲ 6.0	▲ 2.4	8.4	3.4	▲ 1.1	▲ 0.1	0.19	—	0.11	—	0.3	▲ 0.5
正 社員	—	—	25,423	9,974	1,265	1,269	1.04	—	—	—	17.7	12.7
	—	—	10.2	7.3	2.2	4.3	0.15	—	—	—	0.8	▲ 0.4
パ ー ト	10,038	2,546	15,190	5,899	589	610	1.51	—	2.32	—	23.1	10.3
	▲ 0.6	0.3	4.0	▲ 12.1	2.8	7.6	0.06	—	▲ 0.32	—	0.5	1.9

※各項目の下段は、対前年同月増減率、差(％、ポイント)。但し、季節調整値は対前月差。

※季節調整値は、毎年2月に季節調整替えを行い、過去の数値が変更される。

※正社員の「月間有効求職者数」及び「新規求職申込件数」は常用フルタイムの各数値と同数。

※正社員の「有効求人倍率」は正社員の月間有効求人数を常用フルタイムの月間有効求職者数で除して算出。

2 求人数・求職数・求人倍率の推移（季節調整値）

	新規求人数		新規求職数		新規求人倍率		有効求人数		有効求職数		有効求人倍率	
		前年度・前年比		前年度・前年比		前年差		前年度・前年比		前年度・前年比		前年差
平成24年度平均	21,008	12.8	11,317	▲ 21.3	1.86	0.56	55,352	22.5	49,210	▲ 23.4	1.12	0.42
平成25年度	20,995	▲ 0.1	11,102	▲ 1.9	1.89	0.03	56,425	1.9	44,621	▲ 9.3	1.26	0.14
平成26年度	19,878	▲ 5.3	10,738	▲ 3.3	1.85	▲ 0.04	54,088	▲ 4.1	42,415	▲ 4.9	1.28	0.02
平成27年度	20,019	0.7	10,188	▲ 5.1	1.96	0.11	55,221	2.1	40,833	▲ 3.7	1.35	0.07
平成24年平均	20,909	30.9	11,502	▲ 21.0	1.82	0.72	54,800	42.0	52,563	▲ 16.7	1.04	0.43
平成25年	21,249	1.6	11,143	▲ 3.1	1.91	0.09	56,450	3.0	44,951	▲ 14.5	1.26	0.22
平成26年	19,847	▲ 6.6	10,782	▲ 3.2	1.84	▲ 0.07	54,090	▲ 4.2	42,915	▲ 4.5	1.26	0.00
平成27年	19,884	0.2	10,361	▲ 3.9	1.92	0.08	54,922	1.5	41,155	▲ 4.1	1.33	0.07
平成28年	20,342	2.3	9,635	▲ 7.0	2.11	0.19	56,008	2.0	38,418	▲ 6.7	1.46	0.13

※年度平均・年平均は季節調整なし

	新規求人数		新規求職数		新規求人倍率		有効求人数		有効求職数		有効求人倍率	
		前月比		前月比		前月差		前月比		前月比		前月差
平成24年 1月	20,611	5.0	11,444	▲ 4.8	1.80	0.17	52,194	3.8	60,413	▲ 2.3	0.86	0.05
2月	20,857	1.2	11,271	▲ 1.5	1.85	0.05	53,468	2.4	58,765	▲ 2.7	0.91	0.05
3月	20,333	▲ 2.5	11,616	3.1	1.75	▲ 0.10	54,744	2.4	57,093	▲ 2.8	0.96	0.05
4月	21,238	4.5	11,501	▲ 1.0	1.85	0.10	55,338	1.1	54,956	▲ 3.7	1.01	0.05
5月	20,702	▲ 2.5	11,499	▲ 0.0	1.80	▲ 0.05	55,647	0.6	53,119	▲ 3.3	1.05	0.04
6月	20,000	▲ 3.4	11,532	0.3	1.73	▲ 0.07	55,425	▲ 0.4	52,149	▲ 1.8	1.06	0.01
7月	20,277	1.4	11,369	▲ 1.4	1.78	0.05	55,038	▲ 0.7	51,014	▲ 2.2	1.08	0.02
8月	20,733	2.2	11,237	▲ 1.2	1.85	0.07	54,074	▲ 1.8	50,039	▲ 1.9	1.08	0.00
9月	20,834	0.5	11,550	2.8	1.80	▲ 0.05	54,112	0.1	48,971	▲ 2.1	1.10	0.02
10月	20,518	▲ 1.5	11,276	▲ 2.4	1.82	0.02	55,140	1.9	48,512	▲ 0.9	1.14	0.04
11月	20,431	▲ 0.4	11,254	▲ 0.2	1.82	0.00	54,601	▲ 1.0	47,612	▲ 1.9	1.15	0.01
12月	21,099	3.3	11,015	▲ 2.1	1.92	0.10	54,567	▲ 0.1	46,736	▲ 1.8	1.17	0.02
平成25年 1月	20,748	▲ 1.7	10,565	▲ 4.1	1.96	0.04	55,171	1.1	45,135	▲ 3.4	1.22	0.05
2月	22,153	6.8	11,287	6.8	1.96	0.00	56,049	1.6	44,908	▲ 0.5	1.25	0.03
3月	22,113	▲ 0.2	11,547	2.3	1.92	▲ 0.04	56,963	1.6	45,244	0.7	1.26	0.01
4月	21,203	▲ 4.1	11,300	▲ 2.1	1.88	▲ 0.04	57,101	0.2	45,386	0.3	1.26	0.00
5月	21,467	1.2	11,617	2.8	1.85	▲ 0.03	57,221	0.2	45,568	0.4	1.26	0.00
6月	21,467	0.0	11,072	▲ 4.7	1.94	0.09	56,861	▲ 0.6	45,134	▲ 1.0	1.26	0.00
7月	19,597	▲ 8.7	11,281	1.9	1.74	▲ 0.20	55,533	▲ 2.3	44,859	▲ 0.6	1.24	▲ 0.02
8月	21,273	8.6	11,280	▲ 0.0	1.89	0.15	56,105	1.0	44,950	0.2	1.25	0.01
9月	21,441	0.8	11,242	▲ 0.3	1.91	0.02	56,278	0.3	45,076	0.3	1.25	0.00
10月	21,153	▲ 1.3	10,889	▲ 3.1	1.94	0.03	55,726	▲ 1.0	44,694	▲ 0.8	1.25	0.00
11月	21,260	0.5	10,729	▲ 1.5	1.98	0.04	56,788	1.9	44,151	▲ 1.2	1.29	0.04
12月	21,332	0.3	10,923	1.8	1.95	▲ 0.03	56,946	0.3	43,788	▲ 0.8	1.30	0.01
平成26年 1月	21,288	▲ 0.2	11,502	5.3	1.85	▲ 0.10	57,477	0.9	44,070	0.6	1.30	0.00
2月	19,843	▲ 6.8	10,399	▲ 9.6	1.91	0.06	55,031	▲ 4.3	43,742	▲ 0.7	1.26	▲ 0.04
3月	20,014	0.9	10,502	1.0	1.91	0.00	54,954	▲ 0.1	43,113	▲ 1.4	1.27	0.01
4月	20,126	0.6	11,005	4.8	1.83	▲ 0.08	53,853	▲ 2.0	42,944	▲ 0.4	1.25	▲ 0.02
5月	19,189	▲ 4.7	10,761	▲ 2.2	1.78	▲ 0.05	53,749	▲ 0.2	42,715	▲ 0.5	1.26	0.01
6月	19,519	1.7	11,027	2.5	1.77	▲ 0.01	53,797	0.1	42,984	0.6	1.25	▲ 0.01
7月	18,833	▲ 3.5	10,732	▲ 2.7	1.75	▲ 0.02	53,016	▲ 1.5	42,749	▲ 0.5	1.24	▲ 0.01
8月	19,548	3.8	10,939	1.9	1.79	0.04	52,863	▲ 0.3	42,762	0.0	1.24	0.00
9月	19,176	▲ 1.9	10,697	▲ 2.2	1.79	0.00	53,069	0.4	42,783	0.0	1.24	0.00
10月	19,421	1.3	10,698	0.0	1.82	0.03	53,251	0.3	42,593	▲ 0.4	1.25	0.01
11月	21,826	12.4	10,885	1.7	2.01	0.19	55,260	3.8	42,696	0.2	1.29	0.04
12月	20,499	▲ 6.1	10,134	▲ 6.9	2.02	0.01	54,842	▲ 0.8	41,702	▲ 2.3	1.32	0.03
平成27年 1月	19,992	▲ 2.5	10,507	3.7	1.90	▲ 0.12	55,974	2.1	41,302	▲ 1.0	1.36	0.04
2月	20,288	1.5	10,730	2.1	1.89	▲ 0.01	54,520	▲ 2.6	41,399	0.2	1.32	▲ 0.04
3月	19,409	▲ 4.3	10,484	▲ 2.3	1.85	▲ 0.04	53,713	▲ 1.5	41,706	0.7	1.29	▲ 0.03
4月	19,377	▲ 0.2	10,584	1.0	1.83	▲ 0.02	53,962	0.5	41,823	0.3	1.29	0.00
5月	19,665	1.5	10,300	▲ 2.7	1.91	0.08	53,918	▲ 0.1	41,590	▲ 0.6	1.30	0.01
6月	19,421	▲ 1.2	10,143	▲ 1.5	1.91	0.00	53,164	▲ 1.4	41,125	▲ 1.1	1.29	▲ 0.01
7月	20,370	4.9	10,271	1.3	1.98	0.07	55,384	4.2	40,967	▲ 0.4	1.35	0.06
8月	19,607	▲ 3.7	10,394	1.2	1.89	▲ 0.09	56,066	1.2	41,123	0.4	1.36	0.01
9月	20,069	2.4	10,128	▲ 2.6	1.98	0.09	56,076	0.0	40,675	▲ 1.1	1.38	0.02
10月	20,735	3.3	10,362	2.3	2.00	0.02	55,644	▲ 0.8	40,618	▲ 0.1	1.37	▲ 0.01
11月	20,297	▲ 2.1	10,160	▲ 1.9	2.00	0.00	56,258	1.1	40,621	0.0	1.38	0.01
12月	19,629	▲ 3.3	10,107	▲ 0.5	1.94	▲ 0.06	55,395	▲ 1.5	40,654	0.1	1.36	▲ 0.02
平成28年 1月	21,112	7.6	9,542	▲ 5.6	2.21	0.27	55,237	▲ 0.3	40,029	▲ 1.5	1.38	0.02
2月	20,159	▲ 4.5	10,225	7.2	1.97	▲ 0.24	55,641	0.7	40,606	1.4	1.37	▲ 0.01
3月	19,431	▲ 3.6	9,637	▲ 5.8	2.02	0.05	55,280	▲ 0.6	39,542	▲ 2.6	1.40	0.03
4月	19,908	2.5	9,447	▲ 2.0	2.11	0.09	55,649	0.7	38,570	▲ 2.5	1.44	0.04
5月	20,166	1.3	9,570	1.3	2.11	0.00	55,857	0.4	38,511	▲ 0.2	1.45	0.01
6月	19,491	▲ 3.3	9,765	2.0	2.00	▲ 0.11	55,284	▲ 1.0	38,097	▲ 1.1	1.45	0.00
7月	19,919	2.2	9,668	▲ 1.0	2.06	0.06	55,616	0.6	38,003	▲ 0.2	1.46	0.01
8月	20,121	1.0	9,396	▲ 2.8	2.14	0.08	55,865	0.4	37,507	▲ 1.3	1.49	0.03
9月	19,357	▲ 3.8	9,556	1.7	2.03	▲ 0.11	56,018	0.3	37,683	0.5	1.49	0.00
10月	20,125	4.0	9,139	▲ 4.4	2.20	0.17	57,158	2.0	37,570	▲ 0.3	1.52	0.03
11月	20,645	2.6	9,014	▲ 1.4	2.29	0.09	57,098	▲ 0.1	37,501	▲ 0.2	1.52	0.00
12月	22,249	7.8	9,420	4.5	2.36	0.07	58,872	3.1	37,490	▲ 0.0	1.57	0.05
平成29年 1月	21,758	▲ 2.2	9,089	▲ 3.5	2.39	0.03	59,499	1.1	37,900	1.1	1.57	0.00

※平成29年2月季節調整

3 職業紹介状況～主要指標(全数)

新規学卒関係及び一般日雇関係を除く

区分	新規求職申込件数				月間有効求職者数				新規求人数				月間有効求人数				就職件数				充足数					
	年月	全数計	対前年 同比	うち フルタイム	うち パート	全数計	対前年 同比	うち フルタイム	うち パート	全数計	対前年 同比	うち フルタイム	うち パート	全数計	対前年 同比	うち フルタイム	うち パート	就職 率	全数計	対前年 同比	うち フルタイム	うち パート	充足 率			
22年度月平均	13,392	▲ 5.0	10,288	3,105	56,926	▲ 5.9	44,382	12,545	11,208	8.4	7,261	3,947	26,612	11.7	17,661	8,951	3,750	▲ 1.8	2,401	1,349	28.0	3,755	▲ 3.0	2,409	1,345	33.5
23年度月平均	14,380	7.4	10,982	3,398	64,208	12.8	49,051	15,157	18,629	66.2	12,884	5,745	45,182	69.8	31,417	13,765	4,628	23.4	3,249	1,379	32.2	4,586	22.1	3,215	1,371	24.6
24年度月平均	11,317	▲ 21.3	8,484	2,833	49,210	▲ 23.4	36,463	12,747	21,008	12.8	14,509	6,499	55,352	22.5	38,460	16,893	4,524	▲ 2.2	3,148	1,376	40.0	4,530	▲ 1.2	3,159	1,371	21.6
25年度月平均	11,102	▲ 1.9	8,292	2,811	44,621	▲ 9.3	32,859	11,762	20,995	▲ 0.1	14,220	6,775	56,425	1.9	38,326	18,099	4,144	▲ 8.4	2,855	1,289	37.3	4,179	▲ 7.7	2,887	1,293	19.9
26年度月平均	10,738	▲ 3.3	7,902	2,836	42,415	▲ 4.9	30,679	11,737	19,878	▲ 5.3	13,274	6,604	54,088	▲ 4.1	36,470	17,618	3,898	▲ 5.9	2,648	1,250	36.3	3,925	▲ 6.1	2,658	1,267	19.7
27年度月平均	10,188	▲ 5.1	7,421	2,767	40,833	▲ 3.7	29,142	11,692	20,019	0.7	13,273	6,746	55,221	2.1	36,884	18,336	3,598	▲ 7.7	2,400	1,198	35.3	3,608	▲ 8.1	2,411	1,197	18.0
27年 1月	11,126	▲ 9.8	8,416	2,710	37,802	▲ 6.5	27,583	10,219	22,377	▲ 2.9	15,099	7,278	54,012	▲ 1.9	36,514	17,498	3,083	▲ 3.0	2,085	998	27.7	3,025	▲ 6.6	2,040	985	13.5
27年 2月	11,284	4.1	8,366	2,918	39,847	▲ 5.2	29,138	10,709	21,618	2.6	13,804	7,814	56,846	0.8	37,945	18,901	3,430	▲ 6.5	2,385	1,045	30.4	3,491	▲ 6.9	2,426	1,065	16.1
27年 3月	12,055	1.9	8,829	3,226	43,211	▲ 2.7	31,437	11,774	20,354	2.5	13,158	7,196	58,339	1.0	38,389	19,950	4,816	▲ 7.4	3,075	1,741	40.0	4,982	▲ 6.9	3,223	1,759	24.5
26年度計	128,851	▲ 3.3	94,822	34,029	508,984	▲ 4.9	368,142	140,842	238,532	▲ 5.3	159,289	79,243	649,054	▲ 4.1	437,644	211,410	46,779	▲ 5.9	31,781	14,998	36.3	47,101	▲ 6.1	31,901	15,200	19.7
27年 4月	14,217	▲ 4.6	9,968	4,249	45,968	▲ 2.2	32,910	13,058	19,340	▲ 5.1	13,193	6,147	54,714	1.4	36,419	18,295	4,490	▲ 9.6	2,978	1,512	31.6	4,515	▲ 8.8	3,013	1,502	23.3
27年 5月	10,341	▲ 8.6	7,251	3,090	44,981	▲ 3.6	31,872	13,109	17,397	▲ 7.8	11,566	5,831	50,970	▲ 1.6	34,201	16,769	3,640	▲ 14.7	2,338	1,302	35.2	3,581	▲ 16.2	2,307	1,274	20.6
27年 6月	10,291	▲ 2.6	7,493	2,798	43,751	▲ 3.9	30,841	12,910	20,020	6.1	13,577	6,443	52,485	▲ 0.0	35,784	16,701	3,971	▲ 2.5	2,613	1,358	38.6	3,952	▲ 2.9	2,614	1,338	19.7
27年 7月	9,604	▲ 4.9	7,097	2,507	41,826	▲ 4.5	29,694	12,132	21,897	8.4	14,810	7,087	54,853	4.0	37,284	17,569	3,679	▲ 7.3	2,517	1,162	38.3	3,683	▲ 9.2	2,531	1,152	16.8
27年 8月	9,288	▲ 2.0	6,893	2,395	40,659	▲ 3.7	29,072	11,587	18,472	1.1	12,050	6,422	55,001	5.5	36,948	18,053	2,968	▲ 10.5	2,032	936	32.0	3,030	▲ 10.1	2,069	961	16.4
27年 9月	9,600	▲ 12.3	6,980	2,620	40,207	▲ 5.7	28,709	11,498	19,907	▲ 2.7	13,440	6,467	55,899	2.6	37,418	18,481	3,436	▲ 17.6	2,322	1,114	35.8	3,473	▲ 16.9	2,355	1,118	17.4
27年 10月	10,341	▲ 5.3	7,534	2,807	40,448	▲ 5.1	28,846	11,602	22,607	5.6	15,085	7,522	56,972	2.7	38,026	18,946	3,584	▲ 11.0	2,427	1,157	34.7	3,586	▲ 11.1	2,430	1,156	15.9
27年 11月	8,549	▲ 0.3	6,263	2,286	38,788	▲ 4.2	27,580	11,208	18,104	▲ 2.2	11,845	6,259	55,967	2.3	37,317	18,650	3,269	▲ 4.8	2,151	1,118	38.2	3,332	▲ 4.1	2,180	1,152	18.4
27年 12月	7,630	0.5	5,737	1,893	36,376	▲ 2.1	26,023	10,353	16,514	▲ 4.0	11,433	5,081	53,005	1.7	35,629	17,376	2,972	▲ 8.0	1,965	1,007	39.0	2,955	▲ 7.6	1,945	1,010	17.9
28年 1月	10,180	▲ 8.5	7,625	2,555	36,579	▲ 3.2	26,432	10,147	23,192	3.6	14,989	8,203	53,953	▲ 0.1	36,180	17,773	2,579	▲ 16.3	1,780	799	25.3	2,580	▲ 14.7	1,785	795	11.1
28年 2月	11,343	0.5	8,207	3,136	39,224	▲ 1.6	28,191	11,033	22,493	0.5	14,227	8,266	58,643	3.2	38,474	20,169	3,454	0.7	2,404	1,050	30.5	3,455	▲ 1.0	2,402	1,053	15.4
28年 3月	10,870	▲ 9.8	7,998	2,872	41,194	▲ 4.7	29,528	11,666	20,285	▲ 0.3	13,066	7,219	60,185	3.2	38,930	21,255	5,133	6.6	3,277	1,856	47.2	5,159	3.6	3,301	1,858	25.4
27年度計	122,254	▲ 5.1	89,046	33,208	490,001	▲ 3.7	349,698	140,303	240,228	0.7	159,281	80,947	662,647	2.1	442,610	220,037	43,175	▲ 7.7	28,804	14,371	35.3	43,301	▲ 8.1	28,932	14,369	18.0
28年 4月	12,475	▲ 12.3	8,669	3,806	42,143	▲ 8.3	29,755	12,388	19,771	2.2	13,083	6,688	55,876	2.1	36,618	19,258	3,688	▲ 17.9	2,394	1,294	29.6	3,642	▲ 19.3	2,388	1,254	18.4
28年 5月	10,475	1.3	7,318	3,157	41,812	▲ 7.0	29,323	12,489	18,670	7.3	12,343	6,327	53,557	5.1	35,430	18,127	3,546	▲ 2.6	2,286	1,260	33.9	3,546	▲ 1.0	2,278	1,268	19.0
28年 6月	9,534	▲ 7.4	6,887	2,647	40,523	▲ 7.4	28,301	12,222	19,568	▲ 2.3	13,474	6,094	54,208	3.3	36,464	17,744	3,727	▲ 6.1	2,439	1,288	39.1	3,706	▲ 6.2	2,433	1,273	18.9
28年 7月	8,530	▲ 11.2	6,314	2,216	38,419	▲ 8.1	27,017	11,402	19,828	▲ 9.4	13,608	6,220	53,645	▲ 2.2	36,562	17,083	3,271	▲ 11.1	2,233	1,038	38.3	3,301	▲ 10.4	2,263	1,038	16.6
28年 8月	8,611	▲ 7.3	6,317	2,294	37,085	▲ 8.8	26,216	10,869	19,834	7.4	13,337	6,497	54,859	▲ 0.3	37,539	17,320	2,930	▲ 1.3	2,025	905	34.0	2,991	▲ 1.3	2,059	932	15.1
28年 9月	9,469	▲ 1.4	6,766	2,703	37,285	▲ 7.3	26,185	11,100	20,456	2.8	13,720	6,736	56,604	1.3	38,386	18,218	3,341	▲ 2.8	2,232	1,109	35.3	3,357	▲ 3.3	2,228	1,129	16.4
28年 10月	9,031	▲ 12.7	6,572	2,459	37,160	▲ 8.1	26,050	11,110	20,830	▲ 7.9	14,238	6,592	57,187	0.4	38,857	18,330	3,293	▲ 8.1	2,185	1,108	36.5	3,235	▲ 9.8	2,153	1,082	15.5
28年 11月	8,082	▲ 5.5	5,907	2,175	35,985	▲ 7.2	25,230	10,755	20,157	11.3	13,096	7,061	57,301	2.4	38,491	18,810	3,051	▲ 6.7	2,056	995	37.8	3,031	▲ 9.0	2,019	1,012	15.0
28年 12月	7,024	▲ 7.9	5,205	1,819	33,602	▲ 7.6	23,633	9,969	19,025	15.2	12,703	6,322	56,082	5.8	37,635	18,447	2,739	▲ 7.8	1,816	923	39.0	2,761	▲ 6.6	1,860	901	14.5
29年 1月	9,888	▲ 2.9	7,325	2,563	34,701	▲ 5.1	24,612	10,089	23,257	0.3	15,529	7,728	58,333	8.1	39,089	19,244	2,585	0.2	1,739	846	26.1	2,639	2.3	1,765	874	11.3

注 1. 就職率＝就職件数/新規求職申込件数 充足率＝充足数/新規求人数
2. 表中の各数値は原数値

4 主な産業別新規求人人数

＜宮城局計＞

産業別 年月	計	製造業のうち主要なもの																				G 情報通信業		H 運輸業・郵便業		I 卸売業・小売業		J 金融業・保険業 K 不動産業 物品買貨業		L 学術研究・専門・技術サービス業		M 宿泊業・ 飲食サービス業		N 生活関連サービス業・娯楽業		P 医療・福祉		R サービス業		S.T公務・その他	
		D 建設業		E 製造業		09～10		11		25～27 (はん用・ 生産用・ 業務用) 機械		29		28,30		31		対前年 同月比	対前年 同月比	対前年 同月比	対前年 同月比	対前年 同月比	対前年 同月比	対前年 同月比	対前年 同月比	対前年 同月比	対前年 同月比	対前年 同月比	対前年 同月比	対前年 同月比	対前年 同月比										
		対前年 同月比	対前年 同月比	対前年 同月比	対前年 同月比	対前年 同月比	対前年 同月比	対前年 同月比	対前年 同月比	対前年 同月比	対前年 同月比	対前年 同月比	対前年 同月比	対前年 同月比	対前年 同月比	対前年 同月比	対前年 同月比															対前年 同月比									
26年1月	23,036 ▲ 3.6	2,445 ▲ 13.2	1,771 ▲ 13.2	18.0 ▲ 13.2	821 ▲ 13.2	9.2 ▲ 13.2	76 ▲ 13.2	29.0 ▲ 13.2	102 ▲ 13.2	36.0 ▲ 13.2	60 ▲ 13.2	39.5 ▲ 13.2	201 ▲ 13.2	74.8 ▲ 13.2	72 ▲ 13.2	60.0 ▲ 13.2	444 ▲ 4.7	1,517 ▲ 16.8	2,858 ▲ 12.3	440 ▲ 6.5	821 ▲ 6.6	1,640 ▲ 7.0	739 ▲ 20.9	4,240 ▲ 23.9	4,353 ▲ 1.2	957 ▲ 86.5															
2月	21,076 ▲ 7.5	2,096 ▲ 18.7	1,521 ▲ 20.2	1.3 ▲ 20.2	704 ▲ 20.2	74 ▲ 6.3	120 ▲ 20.2	34.8 ▲ 20.2	73 ▲ 20.2	73.8 ▲ 20.2	189 ▲ 20.2	50.0 ▲ 20.2	58 ▲ 20.2	31.8 ▲ 20.2	362 ▲ 28.7	1,135 ▲ 2.9	2,736 ▲ 1.9	503 ▲ 12.8	664 ▲ 32.3	1,767 ▲ 1.6	890 ▲ 25.5	3,428 ▲ 1.0	3,798 ▲ 1.5	1,607 ▲ 11.1	11.8																
3月	19,866 ▲ 9.8	2,257 ▲ 28.3	1,831 ▲ 34.3	860 ▲ 51.4	106 ▲ 27.7	83 ▲ 21.0	86 ▲ 186.7	181 ▲ 12.4	50 ▲ 11.1	432 ▲ 9.1	1,074 ▲ 5.8	2,644 ▲ 9.1	469 ▲ 11.2	465 ▲ 37.8	1,182 ▲ 24.5	700 ▲ 7.2	3,506 ▲ 0.5	3,798 ▲ 11.1	977 ▲ 16.7																						
26年4月	20,390 ▲ 4.9	2,370 ▲ 9.0	1,599 ▲ 1.1	722 ▲ 16.6	70 ▲ 38.6	88 ▲ 8.3	82 ▲ 67.3	189 ▲ 2.7	79 ▲ 29.5	483 ▲ 33.4	1,397 ▲ 9.6	2,916 ▲ 7.9	529 ▲ 10.4	579 ▲ 23.3	1,501 ▲ 15.6	740 ▲ 32.0	3,632 ▲ 14.1	3,715 ▲ 19.8	404 ▲ 23.9																						
5月	18,877 ▲ 11.2	2,037 ▲ 9.8	1,339 ▲ 16.9	620 ▲ 22.8	75 ▲ 2.7	82 ▲ 2.5	53 ▲ 20.5	126 ▲ 28.8	48 ▲ 23.8	337 ▲ 31.6	1,163 ▲ 7.2	3,154 ▲ 23.7	354 ▲ 23.9	602 ▲ 28.7	1,600 ▲ 21.6	771 ▲ 0.6	3,121 ▲ 1.5	3,520 ▲ 27.2	384 ▲ 36.0																						
6月	18,863 ▲ 7.7	2,225 ▲ 14.2	1,934 ▲ 24.6	1,022 ▲ 59.9	137 ▲ 13.7	38.4 ▲ 9.7	▲ 8.5	49 ▲ 12.5	187 ▲ 21.8	57 ▲ 9.6	451 ▲ 18.4	922 ▲ 15.2	2,648 ▲ 3.1	423 ▲ 1.4	605 ▲ 4.3	1,106 ▲ 36.0	577 ▲ 13.0	3,403 ▲ 16.5	3,763 ▲ 17.2	268 ▲ 32.7																					
26年7月	20,196 ▲ 7.1	2,503 ▲ 3.7	1,416 ▲ 22.2	553 ▲ 36.6	62 ▲ 10.1	79 ▲ 21.0	63 ▲ 133.3	228 ▲ 19.1	91 ▲ 56.9	509 ▲ 18.9	1,243 ▲ 1.2	3,063 ▲ 10.7	459 ▲ 1.3	547 ▲ 42.5	1,468 ▲ 14.0	646 ▲ 2.6	3,589 ▲ 3.8	3,920 ▲ 16.6	210 ▲ 26.3																						
8月	18,278 ▲ 14.3	2,076 ▲ 12.4	1,440 ▲ 19.7	627 ▲ 21.3	74 ▲ 18.7	88 ▲ 43.9	64 ▲ 23.1	146 ▲ 30.1	55 ▲ 31.0	346 ▲ 9.2	1,048 ▲ 15.3	2,533 ▲ 12.3	363 ▲ 15.0	714 ▲ 25.5	1,533 ▲ 19.3	768 ▲ 0.3	3,562 ▲ 4.4	2,945 ▲ 29.4	422 ▲ 6.2																						
9月	20,450 ▲ 2.8	2,648 ▲ 4.8	2,194 ▲ 26.5	1,112 ▲ 58.6	156 ▲ 39.3	97 ▲ 27.1	51 ▲ 30.1	270 ▲ 18.4	73 ▲ 1.4	401 ▲ 23.3	1,113 ▲ 2.8	2,644 ▲ 9.0	437 ▲ 4.2	653 ▲ 14.9	1,476 ▲ 21.5	606 ▲ 16.5	3,790 ▲ 25.2	3,515 ▲ 21.5	403 ▲ 2.3																						
26年10月	21,411 ▲ 7.3	2,555 ▲ 7.9	1,797 ▲ 5.9	787 ▲ 22.6	53 ▲ 40.4	101 ▲ 29.5	77 ▲ 54.0	269 ▲ 45.4	98 ▲ 32.4	481 ▲ 3.7	1,249 ▲ 4.7	3,235 ▲ 4.1	489 ▲ 6.7	642 ▲ 28.7	1,650 ▲ 15.5	574 ▲ 9.5	4,023 ▲ 7.8	3,766 ▲ 24.6	297 ▲ 8.8																						
11月	18,510 ▲ 9.7	2,163 ▲ 0.6	1,336 ▲ 25.7	544 ▲ 44.1	56 ▲ 35.6	76 ▲ 39.7	50 ▲ 9.1	237 ▲ 12.9	80 ▲ 110.5	422 ▲ 11.3	1,007 ▲ 23.9	2,973 ▲ 8.2	354 ▲ 31.5	666 ▲ 6.5	1,307 ▲ 22.2	916 ▲ 22.8	3,225 ▲ 7.2	3,036 ▲ 28.6	470 ▲ 21.1																						
12月	17,208 ▲ 0.6	1,949 ▲ 4.5	1,605 ▲ 22.8	757 ▲ 52.0	77 ▲ 15.4	84 ▲ 17.6	40 ▲ 18.4	254 ▲ 95.4	76 ▲ 8.6	596 ▲ 43.3	721 ▲ 16.9	2,164 ▲ 2.2	385 ▲ 10.0	622 ▲ 7.8	938 ▲ 5.6	539 ▲ 3.9	3,463 ▲ 11.1	2,970 ▲ 12.5	836 ▲ 0.2																						
27年1月	22,377 ▲ 2.9	2,610 ▲ 6.7	1,719 ▲ 2.9	661 ▲ 19.5	83 ▲ 9.2	109 ▲ 6.9	96 ▲ 60.0	300 ▲ 49.3	79 ▲ 9.7	471 ▲ 6.1	1,376 ▲ 9.3	2,909 ▲ 1.8	550 ▲ 25.0	780 ▲ 5.0	1,335 ▲ 18.6	665 ▲ 10.0	4,611 ▲ 8.7	3,896 ▲ 10.5	847 ▲ 11.5																						
2月	21,618 ▲ 2.6	2,070 ▲ 1.2	1,311 ▲ 13.8	529 ▲ 24.9	45 ▲ 39.2	79 ▲ 34.2	50 ▲ 31.5	153 ▲ 19.0	86 ▲ 48.3	466 ▲ 28.7	1,256 ▲ 10.7	3,373 ▲ 23.3	493 ▲ 2.0	765 ▲ 15.2	1,468 ▲ 16.9	1,079 ▲ 21.2	3,679 ▲ 7.3	3,605 ▲ 5.1	1,358 ▲ 15.5																						
3月	20,354 ▲ 2.5	2,451 ▲ 8.6	1,835 ▲ 0.2	865 ▲ 0.6	85 ▲ 19.8	104 ▲ 25.3	57 ▲ 33.7	200 ▲ 10.5	126 ▲ 152.0	564 ▲ 30.6	917 ▲ 14.6	2,894 ▲ 9.5	450 ▲ 4.1	645 ▲ 38.7	1,334 ▲ 12.9	861 ▲ 23.0	3,651 ▲ 4.1	3,456 ▲ 9.0	684 ▲ 30.0																						
27年4月	19,340 ▲ 5.1	2,467 ▲ 4.1	1,454 ▲ 9.1	585 ▲ 19.0	60 ▲ 14.3	92 ▲ 4.5	54 ▲ 34.1	226 ▲ 19.6	90 ▲ 13.9	358 ▲ 25.9	1,131 ▲ 19.0	2,576 ▲ 11.7	473 ▲ 10.6	619 ▲ 6.9	1,293 ▲ 13.9	606 ▲ 18.1	4,055 ▲ 11.6	3,520 ▲ 5.2	260 ▲ 35.6																						
5月	17,397 ▲ 7.8	1,898 ▲ 6.8	1,262 ▲ 5.8	608 ▲ 1.9	50 ▲ 33.3	76 ▲ 7.3	57 ▲ 7.5	110 ▲ 12.7	72 ▲ 50.0	381 ▲ 13.1	1,169 ▲ 0.5	2,565 ▲ 18.7	322 ▲ 9.0	543 ▲ 9.8	1,411 ▲ 11.8	860 ▲ 11.5	3,294 ▲ 5.5	2,934 ▲ 16.6	371 ▲ 34.1																						
6月	20,020 ▲ 6.1	2,519 ▲ 3.2	1,928 ▲ 0.3	875 ▲ 14.4	102 ▲ 25.5	112 ▲ 15.5	59 ▲ 20.4	305 ▲ 63.1	102 ▲ 78.9	478 ▲ 6.0	1,124 ▲ 21.9	3,115 ▲ 17.6	474 ▲ 12.1	604 ▲ 2.1	1,221 ▲ 10.4	599 ▲ 3.8	3,329 ▲ 2.2	3,861 ▲ 2.6	241 ▲ 10.1																						
27年7月	21,897 ▲ 8.4	2,584 ▲ 1.2	1,732 ▲ 22.3	724 ▲ 30.9	71 ▲ 14.5	114 ▲ 44.3	55 ▲ 12.7	262 ▲ 14.9	105 ▲ 15.4	419 ▲ 17.7	1,153 ▲ 7.2	3,271 ▲ 6.8	481 ▲ 4.8	706 ▲ 29.1	1,442 ▲ 1.8	804 ▲ 24.5	4,192 ▲ 16.8	4,128 ▲ 5.3	370 ▲ 76.2																						
8月	18,472 ▲ 1.1	2,040 ▲ 1.7	1,332 ▲ 7.5	546 ▲ 12.9	47 ▲ 36.5	81 ▲ 8.0	28 ▲ 56.3	174 ▲ 19.2	64 ▲ 16.4	346 ▲ 0.0	1,129 ▲ 7.7	2,853 ▲ 12.6	387 ▲ 6.6	635 ▲ 11.1	1,398 ▲ 8.8	826 ▲ 7.6	3,615 ▲ 1.5	2,932 ▲ 0.4	423 ▲ 0.2																						
9月	19,907 ▲ 2.7	2,425 ▲ 8.4	1,929 ▲ 12.1	870 ▲ 21.8	130 ▲ 16.7	100 ▲ 3.1	47 ▲ 7.8	234 ▲ 13.3	119 ▲ 63.0	677 ▲ 68.8	1,036 ▲ 6.9	3,100 ▲ 17.2	462 ▲ 5.7	686 ▲ 5.1	1,140 ▲ 22.8	614 ▲ 1.3	3,248 ▲ 14.3	3,701 ▲ 5.3	332 ▲ 17.6																						
27年10月	22,607 ▲ 5.6	2,430 ▲ 4.9	2,036 ▲ 13.3	1,018 ▲ 29.4	76 ▲ 43.4	140 ▲ 38.6	72 ▲ 6.5	221 ▲ 17.8	112 ▲ 14.3	473 ▲ 1.7	1,421 ▲ 13.8	3,260 ▲ 0.8	516 ▲ 5.5	741 ▲ 15.4	1,798 ▲ 9.0	797 ▲ 38.9	4,186 ▲ 4.1	4,017 ▲ 6.7	372 ▲ 25.3																						
11月	18,104 ▲ 2.2	2,028 ▲ 6.2	1,325 ▲ 0.8	599 ▲ 10.1	43 ▲ 23.2	71 ▲ 6.6	34 ▲ 32.0	171 ▲ 27.8	100 ▲ 25.0	290 ▲ 31.3	1,034 ▲ 2.7	2,533 ▲ 14.8	388 ▲ 9.6	717 ▲ 7.7	1,237 ▲ 5.4	837 ▲ 8.6	3,485 ▲ 8.1	2,865 ▲ 5.6	644 ▲ 40.3																						
12月	16,514 ▲ 4.0	1,972 ▲ 1.2	1,369 ▲ 14.7	508 ▲ 32.9	83 ▲ 7.8	80 ▲ 4.8	39 ▲ 2.5	169 ▲ 33.5	102 ▲ 34.2	566 ▲ 5.0	870 ▲ 20.7	2,397 ▲ 10.8	388 ▲ 0.8	546 ▲ 12.2	847 ▲ 9.7	441 ▲ 18.2	3,291 ▲ 5.0	2,832 ▲ 4.6	499 ▲ 40.3																						
28年1月	23,192 ▲ 3.6	2,248 ▲ 13.9	1,864 ▲ 8.4	874 ▲ 32.2	101 ▲ 21.7	127 ▲ 16.5	77 ▲ 19.8	189 ▲ 37.0	94 ▲ 19.0	565 ▲ 20.0	1,350 ▲ 1.9	3,634 ▲ 24.9	491 ▲ 10.7	760 ▲ 2.6	1,569 ▲ 17.5	783 ▲ 17.7	4,769 ▲ 3.4	3,546 ▲ 9.0	984 ▲ 16.2																						
2月	22,493 ▲ 4.0	2,285 ▲ 10.4	1,379 ▲ 5.2	625 ▲ 18.1	38 ▲ 15.6	98 ▲ 24.1	46 ▲ 8.0	177 ▲ 15.7	74 ▲ 14.0	397 ▲ 14.8	1,258 ▲ 0.2	3,418 ▲ 1.3	407 ▲ 17.4	675 ▲ 11.8	1,466 ▲ 0.1	1,169 ▲ 8.3	4,063 ▲ 10.4	3,851 ▲ 6.8	1,508 ▲ 11.0																						
3月	20,285 ▲ 0.3	2,283 ▲ 6.9	1,831 ▲ 0.2	868 ▲ 0.3	130 ▲ 52.9	104 ▲ 0.0	54 ▲ 5.3	181 ▲ 9.5	75 ▲ 40.5	515 ▲ 8.7	1,224 ▲ 33.5	2,842 ▲ 1.8	564 ▲ 25.3	571 ▲ 11.5	1,327 ▲ 0.5	748 ▲ 13.1	3,513 ▲ 3.8	3,366 ▲ 2.6	720 ▲ 5.3																						
28年4月	19,771 ▲ 2.2	2,315 ▲ 6.2	1,774 ▲ 22.0	818 ▲ 39.8	86 ▲ 43.3	133 ▲ 44.6	68 ▲ 25.9	202 ▲ 10.6	76 ▲ 15.6	526 ▲ 46.9	1,177 ▲ 4.1	3,205 ▲ 24.4	430 ▲ 9.1	625 ▲ 1.0	1,109 ▲ 14.2	570 ▲ 5.9	3,676 ▲ 9.3	3,548 ▲ 0.8	239 ▲ 8.1																						
5月	18,670 ▲ 7.3	2,144 ▲ 13.0	1,419 ▲ 12.4	654 ▲ 7.6	46 ▲ 8.0	102 ▲ 34.2	56 ▲ 1.8	162 ▲ 47.3	89 ▲ 23.6	495 ▲ 29.9	1,029 ▲ 12.0	2,676 ▲ 4.3	330 ▲ 2.5	636 ▲ 17.1	1,723 ▲ 22.1	714 ▲ 17.0	3,429 ▲ 4.1	3,320 ▲ 13.2	276 ▲ 25.6																						
6月	19,568 ▲ 2.3	2,698 ▲ 7.1	1,791 ▲ 7.1	808 ▲ 7.7	103 ▲ 1.0	110 ▲ 1.8	61 ▲ 3.4	197 ▲ 35.4	86 ▲ 15.7	506 ▲ 5.9	1,139 ▲ 1.3	2,563 ▲ 17.7	432 ▲ 8.9	641 ▲ 6.1	1,153 ▲ 5.6	600 ▲ 0.2	3,438 ▲ 3.3	3,719 ▲ 3.7	261 ▲ 8.3																						
28年7月	19,828 ▲ 9.4	2,363 ▲ 8.6	1,775 ▲ 2.5	763 ▲ 5.4	90 ▲ 26.8	116 ▲ 1.8																																			

5 新規常用的フルタイム求職者の態様別状況

	常用計		在職者		離職者		うち事業主都合		うち自己都合		無業者	
		前年同月比		前年同月比		前年同月比		前年同月比		前年同月比		前年同月比
22年度計	122,444	▲ 5.6	28,215	3.6	77,784	▲ 13.9	31,537	▲ 21.8	41,324	▲ 8.4	16,445	35.7
23年度計	130,795	6.8	25,820	▲ 8.5	83,804	7.7	43,598	38.2	35,672	▲ 13.7	21,171	28.7
24年度計	100,679	▲ 23.0	28,322	9.7	60,574	▲ 27.7	21,316	▲ 51.1	35,921	0.7	11,783	▲ 44.3
25年度計	98,445	▲ 2.2	30,540	7.8	58,496	▲ 3.4	18,818	▲ 11.7	37,009	3.0	9,409	▲ 20.1
26年度計	93,947	▲ 4.6	32,064	5.0	54,803	▲ 6.3	16,078	▲ 14.6	36,390	▲ 1.7	7,080	▲ 24.8
27年度計	88,067	▲ 6.3	31,428	▲ 2.0	50,575	▲ 7.7	14,670	▲ 8.8	33,828	▲ 7.0	6,064	▲ 14.4
27年 1月	8,169	▲ 9.4	3,209	2.3	4,455	▲ 13.3	1,248	▲ 25.0	3,025	▲ 7.5	505	▲ 31.8
2月	8,297	2.8	3,722	13.0	4,023	▲ 2.2	1,112	▲ 4.9	2,726	▲ 0.8	552	▲ 17.2
3月	8,781	▲ 1.8	3,506	7.3	4,440	▲ 3.7	1,226	▲ 8.1	3,050	▲ 0.7	835	▲ 21.6
4月	9,906	▲ 6.8	2,511	1.9	6,692	▲ 7.2	2,562	▲ 7.8	3,740	▲ 7.6	703	▲ 26.4
5月	7,178	▲ 8.5	2,304	▲ 2.5	4,377	▲ 9.4	1,351	▲ 9.0	2,862	▲ 9.1	497	▲ 23.9
6月	7,453	▲ 3.6	2,626	4.3	4,359	▲ 5.1	1,219	▲ 7.2	2,997	▲ 3.6	468	▲ 24.9
7月	7,054	▲ 7.1	2,424	1.0	4,188	▲ 9.8	1,192	▲ 6.5	2,815	▲ 11.6	442	▲ 19.3
8月	6,859	▲ 2.7	2,530	7.5	3,845	▲ 8.1	970	▲ 15.4	2,742	▲ 4.6	484	▲ 5.3
9月	6,949	▲ 12.1	2,448	▲ 8.1	4,052	▲ 13.3	1,033	▲ 11.7	2,862	▲ 13.7	449	▲ 20.4
10月	7,459	▲ 6.6	2,538	▲ 2.8	4,434	▲ 8.3	1,282	▲ 9.9	2,982	▲ 7.5	487	▲ 10.0
11月	6,244	▲ 1.3	2,252	3.0	3,563	▲ 3.3	955	▲ 4.5	2,459	▲ 2.3	429	▲ 5.3
12月	5,527	▲ 1.8	2,085	1.0	3,046	▲ 5.6	868	▲ 3.4	2,078	▲ 4.2	396	16.5
28年 1月	7,338	▲ 10.2	3,038	▲ 5.3	3,862	▲ 13.3	1,098	▲ 12.0	2,612	▲ 13.7	438	▲ 13.3
2月	8,132	▲ 2.0	3,506	▲ 5.8	4,104	2.0	1,062	▲ 4.5	2,876	5.5	522	▲ 5.4
3月	7,968	▲ 9.3	3,166	▲ 9.7	4,053	▲ 8.7	1,078	▲ 12.1	2,803	▲ 8.1	749	▲ 10.3
4月	8,623	▲ 13.0	2,209	▲ 12.0	5,762	▲ 13.9	2,274	▲ 11.2	3,215	▲ 14.0	652	▲ 7.3
5月	7,270	1.3	2,322	0.8	4,497	2.7	1,397	3.4	2,932	2.4	451	▲ 9.3
6月	6,869	▲ 7.8	2,398	▲ 8.7	4,010	▲ 8.0	1,144	▲ 6.2	2,720	▲ 9.2	461	▲ 1.5
7月	6,280	▲ 11.0	2,150	▲ 11.3	3,695	▲ 11.8	1,046	▲ 12.2	2,502	▲ 11.1	435	▲ 1.6
8月	6,287	▲ 8.3	2,346	▲ 7.3	3,517	▲ 8.5	830	▲ 14.4	2,567	▲ 6.4	424	▲ 12.4
9月	6,732	▲ 3.1	2,501	2.2	3,813	▲ 5.9	907	▲ 12.2	2,793	▲ 2.4	418	▲ 6.9
10月	6,510	▲ 12.7	2,226	▲ 12.3	3,841	▲ 13.4	1,076	▲ 16.1	2,619	▲ 12.2	443	▲ 9.0
11月	5,883	▲ 5.8	2,190	▲ 2.8	3,353	▲ 5.9	863	▲ 9.6	2,385	▲ 3.0	340	▲ 20.7
12月	5,068	▲ 8.3	1,914	▲ 8.2	2,828	▲ 7.2	821	▲ 5.4	1,917	▲ 7.7	326	▲ 17.7
29年 1月	7,162	▲ 2.4	3,007	▲ 1.0	3,739	▲ 3.2	1,022	▲ 6.9	2,573	▲ 1.5	416	▲ 5.0

*事業主都合には雇用期間満了等も含む。

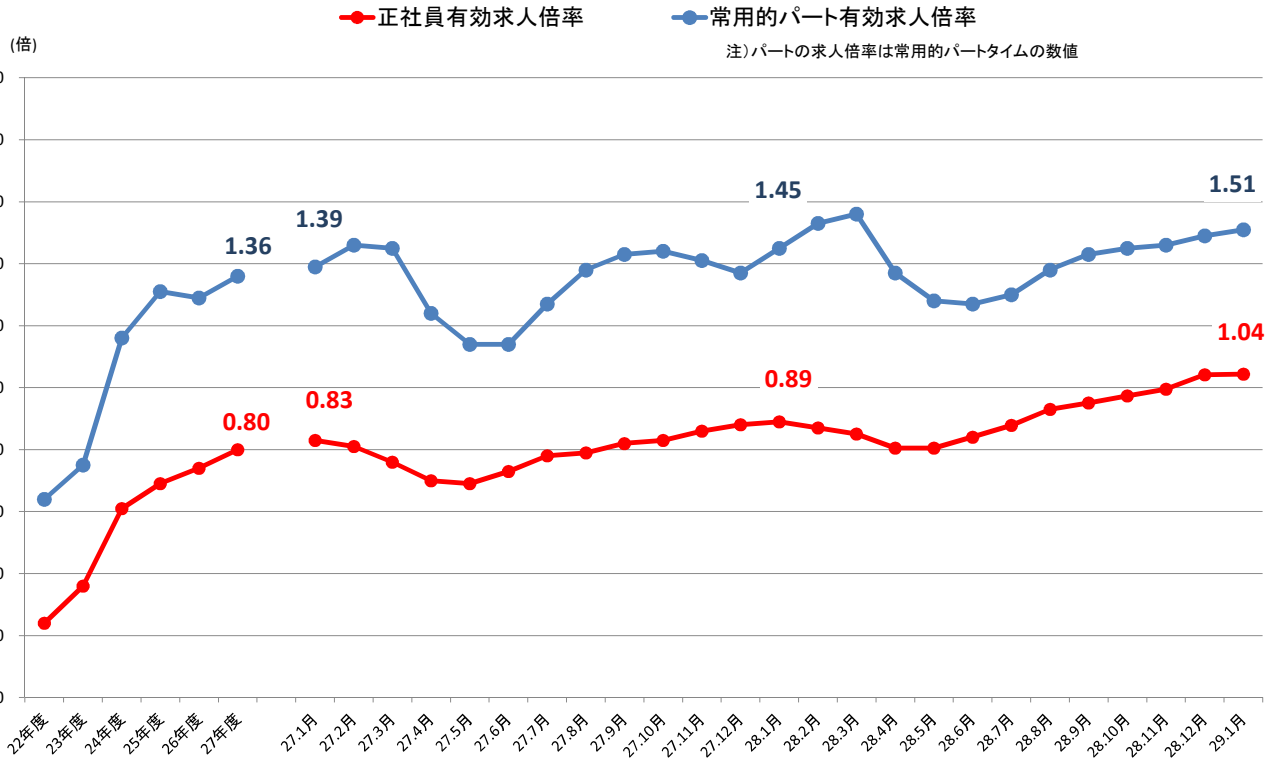
6 正社員の職業紹介状況

新規学卒関係及び一般日雇関係を除く

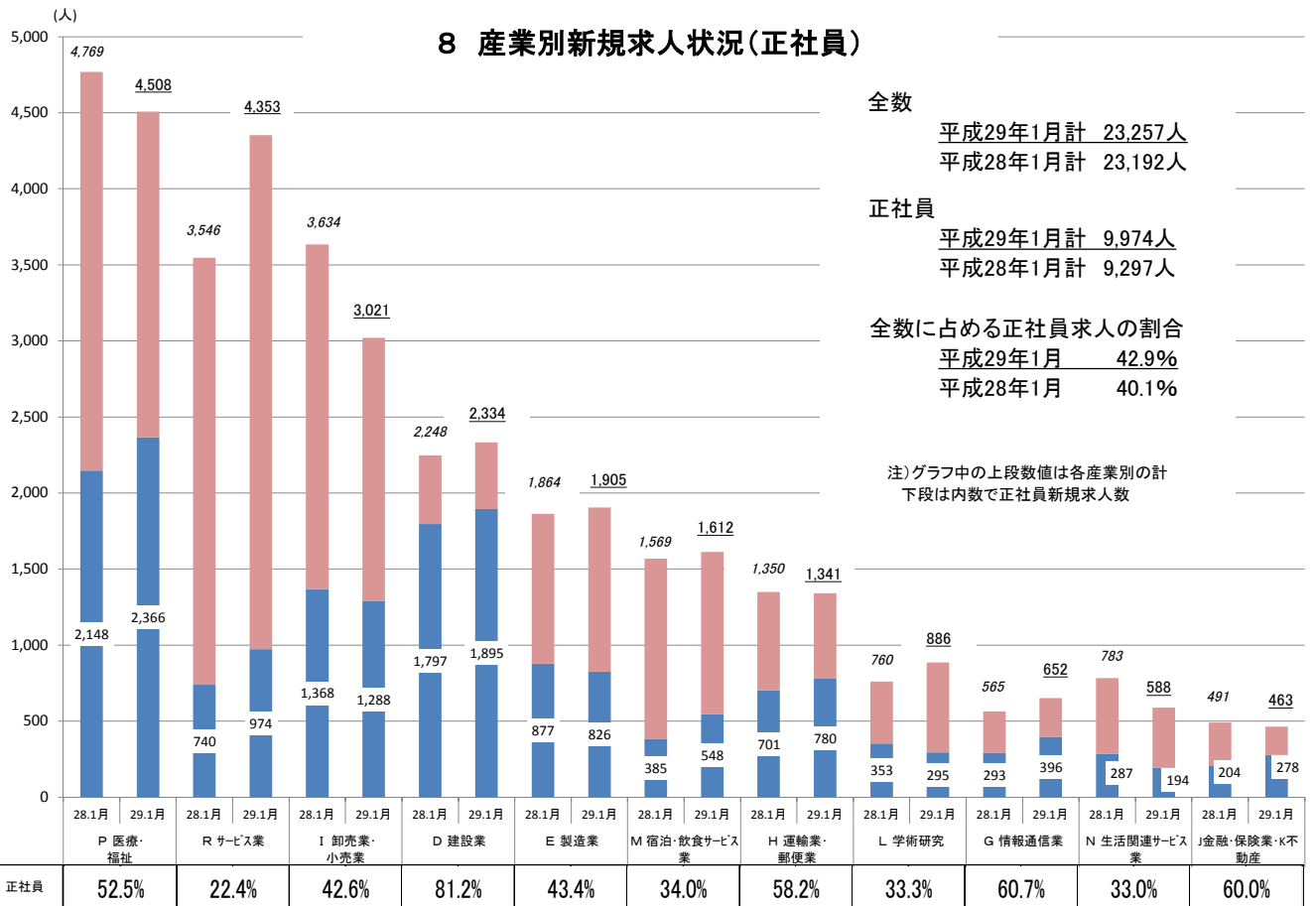
	月間有効求職者数			新規求職申込件数			月間有効求職人数			新規求職人数			就職件数			充足数			有効求人倍率		就職率		充足率	
	全数	常 用 フル タイム	前 年 同 月 比	全数	常 用 フル タイム	前 年 同 月 比	全数	正社員	前 年 同 月 比	全数	正社員	前 年 同 月 比	全数	正社員	前 年 同 月 比	全数	正社員	前 年 同 月 比	全数 (原数値)	正社員 (原数値)	全数	正社員	全数	正社員
22年度月平均	56,926	44,205	▲ 7.2	13,392	10,204	▲ 5.6	26,612	10,412	7.0	11,208	4,024	4.6	3,750	1,313	▲ 1.6	3,755	1,275	▲ 3.6	0.47	0.24	28.0	12.9	33.5	31.7
23年度月平均	64,208	48,860	10.5	14,380	10,900	6.8	45,182	17,448	67.6	18,629	6,878	70.9	4,628	1,842	40.3	4,586	1,780	39.6	0.70	0.36	32.2	16.9	24.6	25.9
24年度月平均	49,210	36,239	▲ 25.8	11,317	8,390	▲ 23.0	55,352	22,225	27.4	21,008	8,224	19.6	4,524	1,893	2.8	4,530	1,856	4.3	1.12	0.61	40.0	22.6	21.6	22.6
25年度月平均	44,621	32,642	▲ 9.9	11,102	8,204	▲ 2.2	56,425	22,627	1.8	20,995	8,145	▲ 1.0	4,144	1,741	▲ 8.0	4,179	1,709	▲ 7.9	1.26	0.69	37.3	21.2	19.9	21.0
26年度月平均	42,415	30,500	▲ 6.6	10,738	7,829	▲ 4.6	54,088	22,653	0.1	19,878	8,126	▲ 0.2	3,898	1,689	▲ 3.0	3,925	1,660	▲ 2.9	1.28	0.74	36.3	21.6	19.7	20.4
27年度月平均	40,833	28,941	▲ 5.1	10,188	7,339	▲ 6.3	55,221	23,293	2.8	20,019	8,268	1.7	3,598	1,583	▲ 6.3	3,608	1,562	▲ 5.9	1.35	0.80	35.3	21.6	18.0	18.9
27年 1月	37,802	27,164	▲ 7.6	11,126	8,169	▲ 9.4	54,012	22,530	▲ 1.2	22,377	9,117	▲ 4.4	3,083	1,406	▲ 5.8	3,025	1,361	▲ 8.7	1.43	0.83	27.7	17.2	13.5	14.9
2月	39,847	28,798	▲ 6.1	11,284	8,297	2.8	56,846	23,389	3.2	21,618	8,400	6.6	3,430	1,620	▲ 4.3	3,491	1,616	▲ 5.4	1.43	0.81	30.4	19.5	16.1	19.2
3月	43,211	31,273	▲ 4.3	12,055	8,781	▲ 1.8	58,339	23,880	2.6	20,354	8,202	7.8	4,816	1,831	▲ 0.1	4,982	1,902	4.4	1.35	0.76	40.0	20.9	24.5	23.2
26年度計	508,984	365,996	▲ 6.6	128,851	93,947	▲ 4.6	649,054	271,838	0.1	238,532	97,516	▲ 0.2	46,779	20,272	▲ 3.0	47,101	19,921	▲ 2.9	1.28	0.74	36.3	21.6	19.7	20.4
27年 4月	45,968	32,756	▲ 4.1	14,217	9,906	▲ 6.8	54,714	23,051	1.9	19,340	8,053	▲ 6.3	4,490	1,890	▲ 5.2	4,515	1,882	▲ 3.6	1.19	0.70	31.6	19.1	23.3	23.4
5月	44,981	31,687	▲ 5.1	10,341	7,178	▲ 8.5	50,970	21,881	0.1	17,397	7,362	▲ 6.6	3,640	1,591	▲ 13.0	3,581	1,546	▲ 13.0	1.13	0.69	35.2	22.2	20.6	21.0
6月	43,751	30,683	▲ 5.2	10,291	7,453	▲ 3.6	52,485	22,545	0.6	20,020	8,421	7.0	3,971	1,787	0.7	3,952	1,768	4.2	1.20	0.73	38.6	24.0	19.7	21.0
7月	41,826	29,566	▲ 5.7	9,604	7,054	▲ 7.1	54,853	23,200	3.8	21,897	8,924	8.3	3,679	1,662	▲ 0.6	3,683	1,637	▲ 0.5	1.31	0.78	38.3	23.6	16.8	18.3
8月	40,659	28,954	▲ 5.2	9,288	6,859	▲ 2.7	55,001	22,986	3.9	18,472	7,552	0.1	2,968	1,313	▲ 15.6	3,030	1,308	▲ 13.5	1.35	0.79	32.0	19.1	16.4	17.3
9月	40,207	28,607	▲ 6.8	9,600	6,949	▲ 12.1	55,899	23,412	1.6	19,907	8,384	▲ 2.7	3,436	1,530	▲ 15.2	3,473	1,512	▲ 13.5	1.39	0.82	35.8	22.0	17.4	18.0
10月	40,448	28,710	▲ 6.0	10,341	7,459	▲ 6.6	56,972	23,921	2.0	22,607	9,263	6.5	3,584	1,630	▲ 6.2	3,586	1,601	▲ 7.9	1.41	0.83	34.7	21.9	15.9	17.3
11月	38,788	27,466	▲ 5.3	8,549	6,244	▲ 1.3	55,967	23,484	3.2	18,104	7,519	2.7	3,269	1,476	▲ 7.5	3,332	1,470	▲ 7.5	1.44	0.86	38.2	23.6	18.4	19.6
12月	36,376	25,741	▲ 3.6	7,630	5,527	▲ 1.8	53,005	22,726	6.1	16,514	7,324	4.2	2,972	1,303	▲ 10.3	2,955	1,265	▲ 8.5	1.46	0.88	39.0	23.6	17.9	17.3
28年 1月	36,579	25,913	▲ 4.6	10,180	7,338	▲ 10.2	53,953	23,075	2.4	23,192	9,297	2.0	2,579	1,238	▲ 11.9	2,580	1,217	▲ 10.6	1.47	0.89	25.3	16.9	11.1	13.1
2月	39,224	27,809	▲ 3.4	11,343	8,132	▲ 2.0	58,643	24,283	3.8	22,493	8,628	2.7	3,454	1,619	▲ 0.1	3,455	1,587	▲ 1.8	1.50	0.87	30.5	19.9	15.4	18.4
3月	41,194	29,404	▲ 6.0	10,870	7,968	▲ 9.3	60,185	24,956	4.5	20,285	8,490	3.5	5,133	1,958	6.9	5,159	1,947	2.4	1.46	0.85	47.2	24.6	25.4	22.9
27年度計	490,001	347,296	▲ 5.1	122,254	88,067	▲ 6.3	662,647	279,520	2.8	240,228	99,217	1.7	43,175	18,997	▲ 6.3	43,301	18,740	▲ 5.9	1.35	0.80	35.3	21.6	18.0	18.9
28年 4月	42,143	29,655	▲ 9.5	12,475	8,623	▲ 13.0	55,876	23,865	3.5	19,771	8,457	5.0	3,688	1,596	▲ 15.6	3,642	1,591	▲ 15.5	1.33	0.80	29.6	18.5	18.4	18.8
5月	41,812	29,202	▲ 7.8	10,475	7,270	1.3	53,557	23,337	6.7	18,670	7,984	8.4	3,546	1,556	▲ 2.2	3,546	1,531	▲ 1.0	1.28	0.80	33.9	21.4	19.0	19.2
6月	40,523	28,208	▲ 11.0	9,534	6,869	▲ 7.8	54,208	23,713	5.2	19,568	8,670	3.0	3,727	1,693	▲ 5.3	3,706	1,645	▲ 7.0	1.34	0.84	39.1	24.6	18.9	19.0
7月	38,419	26,941	▲ 8.9	8,530	6,280	▲ 11.0	53,645	23,670	2.0	19,828	8,617	▲ 3.4	3,271	1,572	▲ 5.4	3,301	1,557	▲ 4.9	1.40	0.88	38.3	25.0	16.6	18.1
8月	37,085	26,127	▲ 9.8	8,611	6,287	▲ 8.3	54,859	24,297	5.7	19,834	8,589	13.7	2,930	1,379	5.0	2,991	1,379	5.4	1.48	0.93	34.0	21.9	15.1	16.1
9月	37,285	26,095	▲ 8.8	9,469	6,732	▲ 3.1	56,604	24,817	6.0	20,456	8,839	5.4	3,341	1,455	▲ 4.9	3,357	1,409	▲ 6.8	1.52	0.95	35.3	21.6	16.4	15.9
10月	37,160	25,938	▲ 9.7	9,031	6,510	▲ 12.7	57,187	25,250	5.6	20,830	9,138	▲ 1.3	3,293	1,540	▲ 5.5	3,235	1,465	▲ 8.5	1.54	0.97	36.5	23.7	15.5	16.0
11月	35,985	25,116	▲ 8.6	8,082	5,883	▲ 5.8	57,301	25,004	6.5	20,157	8,437	12.2	3,051	1,436	▲ 2.7	3,031	1,390	▲ 5.4	1.59	1.00	37.8	24.4	15.0	16.5
12月	33,602	23,435	▲ 9.0	7,024	5,068	▲ 8.3	56,082	24,420	7.5	19,025	8,145	11.2	2,739	1,273	▲ 2.3	2,761	1,275	0.8	1.67	1.04	39.0	25.1	14.5	15.7
29年 1月	34,701	24,349	▲ 6.0	9,888	7,162	▲ 2.4	58,333	25,423	10.2	23,257	9,974	7.3	2,585	1,265	2.2	2,639	1,269	4.3	1.68	1.04	26.1	17.7	11.3	12.7

- (注) 1. 正社員有効求人倍率＝正社員月間有効求職人数÷常用フルタイム月間有効求職者数。なお、常用フルタイム有効求職者にはフルタイムの派遣労働者や契約社員を希望する者も含まれるため厳密な意味での正社員有効求人倍率より低い値となる。
 2. 就職率＝就職件数÷新規求職申込件数 充足率＝充足数÷新規求職人数
 3. 表中の各数値は原数値

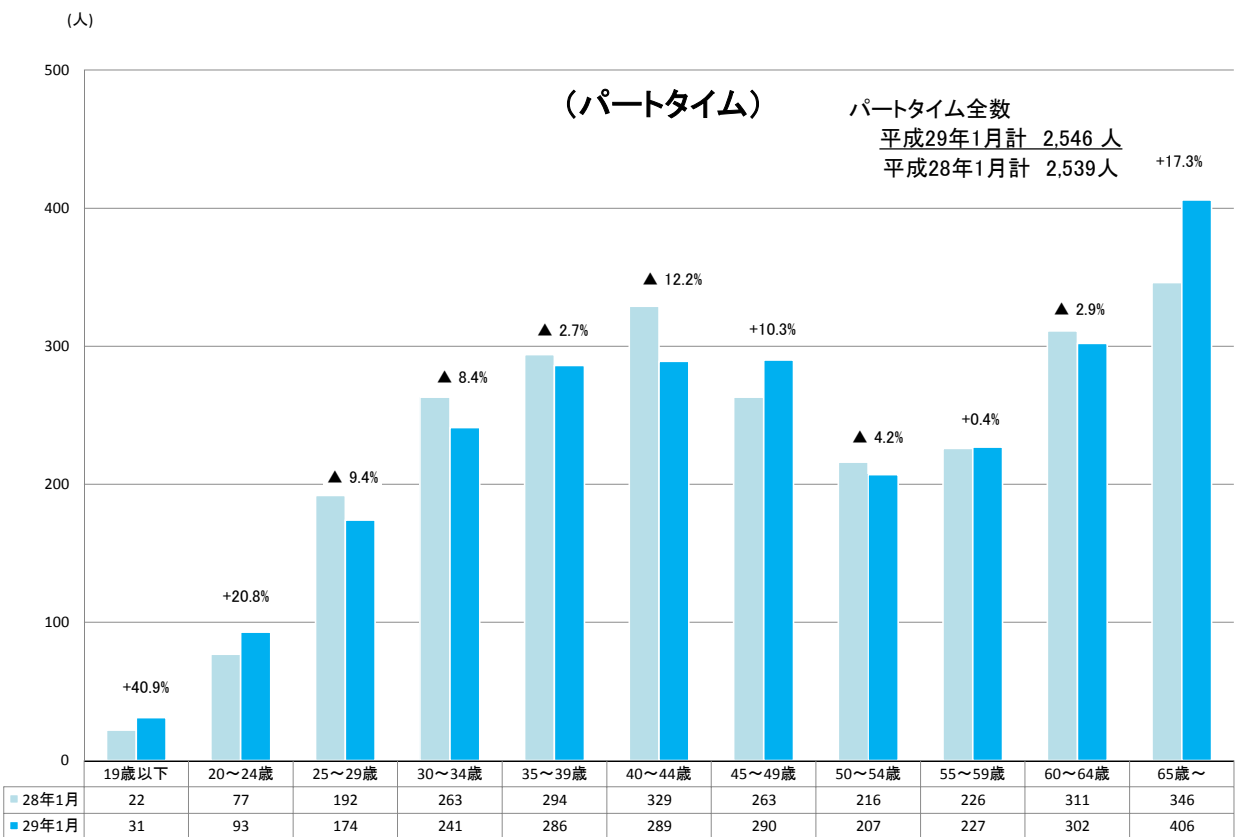
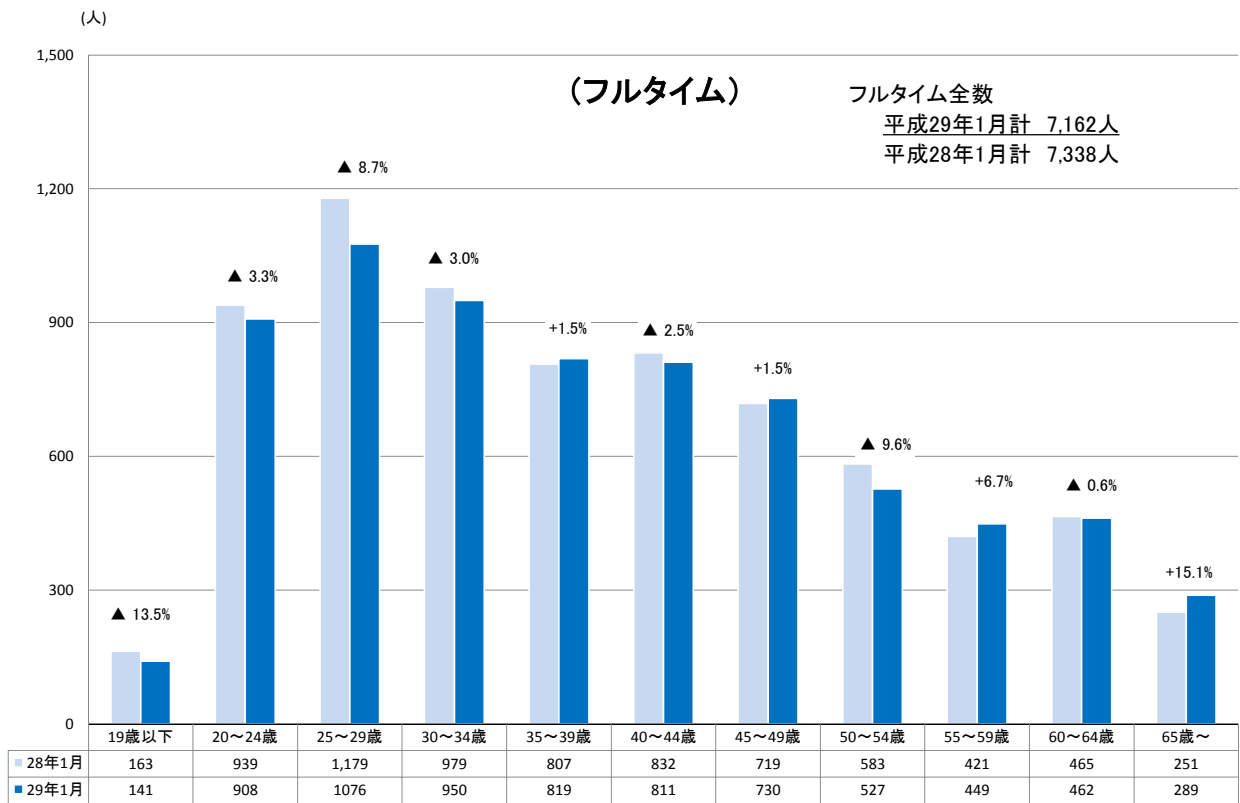
7 正社員・パート 有効求人倍率の推移



8 産業別新規求人状況(正社員)



9 年齢別新規常用求職者の状況



10 安定所別新規求人数の推移

ハローワーク名	局計		仙台圏						沿岸部				県南部				県北部					
			仙台		(大和)		塩釜		石巻		気仙沼		大河原		(白石)		古川		築館		迫	
			対前年度比(%)	対前年度比(%)	対前年度比(%)	対前年度比(%)	対前年度比(%)	対前年度比(%)	対前年度比(%)	対前年度比(%)	対前年度比(%)	対前年度比(%)	対前年度比(%)	対前年度比(%)	対前年度比(%)	対前年度比(%)	対前年度比(%)	対前年度比(%)	対前年度比(%)	対前年度比(%)	対前年度比(%)	対前年度比(%)
平成22年度計	134,499	8.4	80,054	9.5	4,490	4.2	7,511	0.0	11,209	▲5.6	4,964	3.2	4,108	20.1	1,957	25.4	11,408	24.2	4,388	12.8	4,410	▲1.3
平成23年度計	223,548	66.2	129,973	62.4	7,953	77.1	13,174	75.4	23,866	112.9	9,434	90.0	5,946	44.7	3,214	64.2	15,657	37.2	6,545	49.2	7,786	76.6
平成24年度計	252,097	12.8	151,993	16.9	11,167	40.4	14,262	8.3	24,738	3.7	10,825	14.7	7,194	21.0	2,778	▲13.6	16,065	2.6	5,905	▲9.8	7,170	▲7.9
平成25年度計	251,939	▲0.1	152,207	0.1	10,376	▲7.1	11,933	▲16.3	24,868	0.5	11,714	8.2	7,916	10.0	3,414	22.9	16,769	4.4	5,810	▲1.6	6,932	▲3.3
平成26年度計	238,532	▲5.3	142,488	▲6.4	10,574	1.9	11,296	▲5.3	25,342	1.9	10,680	▲8.8	6,762	▲14.6	3,679	7.8	15,454	▲7.8	5,754	▲1.0	6,503	▲6.2
平成27年度計	240,228	0.7	144,936	1.7	10,149	▲4.0	11,287	▲0.1	24,303	▲4.1	10,171	▲4.8	6,442	▲4.7	3,651	▲0.8	16,430	6.3	6,656	15.7	6,203	▲4.6
平成28年 1月	23,192	3.6	14,281	2.7	850	▲5.7	1,354	41.0	2,208	▲1.6	1,062	12.6	606	▲8.9	299	12.8	1,508	0.4	570	14.5	454	▲9.4
2月	22,493	4.0	14,206	7.5	942	▲14.5	859	▲9.0	2,067	1.3	930	4.5	649	1.6	236	▲36.6	1,545	13.0	529	2.3	530	▲0.7
3月	20,285	▲0.3	11,886	▲0.7	721	▲6.1	912	▲13.3	2,230	▲2.0	966	10.0	550	▲6.0	397	1.8	1,391	1.8	665	29.1	567	1.8
4月	19,771	2.2	11,819	2.5	855	▲7.6	1,108	26.1	2,020	6.1	894	7.7	476	▲6.7	286	0.7	1,316	▲11.6	544	5.4	453	▲4.8
5月	18,670	7.3	11,605	12.6	866	▲8.6	712	▲22.1	1,937	12.9	765	1.7	488	5.6	254	▲11.5	1,051	▲7.7	492	9.8	500	17.1
6月	19,568	▲2.3	12,040	0.9	608	▲19.3	859	▲9.2	1,839	▲18.3	821	0.6	535	7.0	323	▲4.7	1,402	7.8	646	13.1	495	▲19.0
7月	19,828	▲9.4	11,820	▲11.2	802	▲19.3	1,083	▲2.8	1,986	2.1	781	▲3.0	598	12.0	264	▲8.0	1,467	▲10.5	556	▲1.8	471	▲33.5
8月	19,834	7.4	12,105	13.0	946	▲7.4	840	18.3	2,026	▲0.4	737	▲8.9	568	7.8	278	▲0.4	1,182	▲14.2	480	▲10.9	672	46.7
9月	20,456	2.8	12,418	0.5	582	▲8.3	923	12.8	1,908	▲10.3	894	16.6	597	▲3.6	325	▲15.1	1,469	24.7	784	43.9	556	15.1
10月	20,830	▲7.9	12,568	▲8.5	898	▲0.1	1,032	▲17.7	1,982	▲6.1	822	▲13.5	692	26.7	268	▲18.3	1,499	▲4.8	578	▲9.4	491	▲13.1
11月	20,157	11.3	12,221	14.5	1,127	16.5	791	4.6	2,167	13.0	666	▲11.7	542	12.7	284	18.8	1,189	▲6.0	568	9.4	602	14.0
12月	19,025	15.2	11,798	17.9	502	1.8	835	8.3	1,813	1.1	849	16.3	555	21.2	275	▲6.1	1,118	9.1	739	34.4	541	36.6
平成29年 1月	23,257	0.3	14,294	0.1	900	5.9	1,216	▲10.2	2,104	▲4.7	950	▲10.5	597	▲1.5	231	▲22.7	1,789	18.6	614	7.7	562	23.8

※各数値は原数値、28年1月以降は対前年同月比

11 安定所別新規求職者数の推移

ハローワーク名	局計		仙台圏						沿岸部				県南部				県北部					
			仙台		(大和)		塩釜		石巻		気仙沼		大河原		(白石)		古川		築館		迫	
			対前年度比(%)	対前年度比(%)	対前年度比(%)	対前年度比(%)	対前年度比(%)	対前年度比(%)	対前年度比(%)	対前年度比(%)	対前年度比(%)	対前年度比(%)	対前年度比(%)	対前年度比(%)	対前年度比(%)	対前年度比(%)	対前年度比(%)	対前年度比(%)	対前年度比(%)	対前年度比(%)	対前年度比(%)	対前年度比(%)
平成22年度計	160,705	▲5.0	87,768	▲1.9	6,533	▲3.0	11,673	▲4.9	14,000	▲4.7	5,185	▲12.8	7,459	▲19.4	2,052	▲19.9	13,839	▲4.1	4,997	▲13.3	7,199	▲10.2
平成23年度計	172,560	7.4	87,498	▲0.3	5,955	▲8.8	12,737	9.1	19,911	42.2	10,876	109.8	7,623	2.2	2,417	17.8	13,090	▲5.4	4,562	▲8.7	7,891	9.6
平成24年度計	135,808	▲21.3	73,454	▲16.1	4,878	▲18.1	9,309	▲26.9	11,672	▲41.4	6,132	▲43.6	6,823	▲10.5	2,135	▲11.7	11,380	▲13.1	4,026	▲11.7	5,999	▲24.0
平成25年度計	133,226	▲1.9	71,797	▲2.3	4,736	▲2.9	9,625	3.4	11,630	▲0.4	5,770	▲5.9	6,687	▲2.0	2,215	3.7	10,844	▲4.7	3,925	▲2.5	5,997	▲0.0
平成26年度計	128,851	▲3.3	69,609	▲3.0	4,538	▲4.2	9,141	▲5.0	10,556	▲9.2	4,936	▲14.5	7,896	18.1	1,923	▲13.2	10,775	▲0.6	3,698	▲5.8	5,779	▲3.6
平成27年度計	122,254	▲5.1	66,247	▲4.8	4,528	▲0.2	8,923	▲2.4	9,825	▲6.9	4,595	▲6.9	7,800	▲1.2	1,894	▲1.5	9,942	▲7.7	3,442	▲6.9	5,058	▲12.5
平成28年 1月	10,180	▲8.5	5,481	▲7.5	408	2.3	765	▲8.3	783	▲13.7	418	▲16.2	641	▲8.4	178	18.7	852	▲8.4	274	▲6.5	380	▲22.6
2月	11,343	0.5	5,910	▲2.8	450	7.9	846	14.2	976	7.1	552	2.0	742	9.1	167	▲0.6	957	2.9	306	3.0	437	▲15.6
3月	10,870	▲9.8	5,726	▲10.0	393	▲13.6	788	▲14.7	865	▲14.8	462	▲0.2	740	1.0	179	▲0.6	937	▲8.6	312	▲17.7	468	▲9.5
4月	12,475	▲12.3	6,533	▲15.2	453	▲12.5	935	▲13.7	1,010	▲9.3	447	▲22.7	972	24.8	236	▲1.3	1,029	▲9.9	371	▲16.8	489	▲20.9
5月	10,475	1.3	5,626	▲1.2	396	13.8	789	0.8	856	3.5	387	1.3	620	▲1.0	185	25.9	878	8.8	271	▲1.5	467	3.3
6月	9,534	▲7.4	5,078	▲10.2	326	▲11.2	738	▲3.4	850	5.6	330	▲17.7	661	0.3	175	32.6	768	▲3.5	242	▲16.3	366	▲13.5
7月	8,530	▲11.2	4,637	▲12.2	323	▲6.9	592	▲18.1	730	▲3.4	286	▲2.4	520	▲17.5	121	▲19.9	731	▲5.1	238	▲8.5	352	▲10.2
8月	8,611	▲7.3	4,522	▲9.6	304	▲10.6	660	▲3.4	747	▲5.9	312	▲4.6	542	▲9.1	186	24.8	739	▲0.3	228	▲15.2	371	▲3.6
9月	9,469	▲1.4	5,087	▲4.5	378	5.6	669	▲0.3	768	1.1	315	▲0.6	592	▲4.4	170	16.4	842	15.2	255	▲0.4	393	▲5.1
10月	9,031	▲12.7	4,984	▲12.7	312	▲18.5	654	▲11.3	768	▲1.8	281	▲9.6	570	▲13.8	159	0.0	685	▲23.6	253	▲5.6	365	▲15.7
11月	8,082	▲5.5	4,358	▲5.7	268	▲8.8	628	4.3	661	▲11.2	297	0.7	511	▲8.1	119	▲7.8	646	▲7.7	209	▲17.1	385	7.8
12月	7,024	▲7.9	3,813	▲7.8	246	▲23.6	463	▲3.1	536	▲13.4	245	▲5.4	461	▲16.3	131	11.0	570	▲6.9	218	▲7.2	341	14.0
平成29年 1月	9,888	▲2.9	5,198	▲5.2	339	▲16.9	723	▲5.5	900	14.9	468	12.0	595	▲7.2	166	▲6.7	803	▲5.8	281	2.6	415	9.2

※各数値は原数値、28年1月以降は対前年同月比

12 安定所別有効求人倍率の推移

ハローワーク名	局 計	仙台圏			沿岸部		県南部		県北部		
		仙 台	(大 和)	塩 釜	石 巻	気仙沼	大河原	(白 石)	古 川	築 館	迫
22年度平均	0.47	0.52	0.42	0.37	0.44	0.50	0.27	0.33	0.44	0.49	0.32
23年度平均	0.70	0.86	0.80	0.54	0.53	0.37	0.42	0.60	0.69	0.87	0.60
24年度平均	1.12	1.26	1.49	0.89	1.16	1.00	0.61	0.65	0.93	1.01	0.83
25年度平均	1.26	1.37	1.54	0.84	1.62	1.66	0.72	0.80	1.07	1.02	0.80
26年度平均	1.28	1.37	1.68	0.84	1.69	1.75	0.66	0.98	1.04	1.08	0.79
27年度平均	1.35	1.46	1.59	0.86	1.82	1.75	0.62	1.05	1.22	1.34	0.86
平成28年 1月	1.47	1.60	1.50	1.02	1.98	2.06	0.66	1.06	1.26	1.56	0.87
2月	1.50	1.67	1.39	0.92	1.89	1.77	0.72	1.01	1.27	1.50	0.89
3月	1.46	1.61	1.49	0.91	1.94	1.75	0.65	1.08	1.25	1.53	0.90
4月	1.33	1.46	1.51	0.82	1.78	1.83	0.52	0.95	1.14	1.27	0.80
5月	1.28	1.39	1.49	0.79	1.76	1.86	0.53	1.02	1.04	1.32	0.80
6月	1.34	1.48	1.52	0.83	1.67	1.84	0.54	0.95	1.16	1.43	0.84
7月	1.40	1.54	1.55	0.88	1.73	1.92	0.59	0.98	1.24	1.51	0.90
8月	1.48	1.62	1.68	0.93	1.78	1.96	0.67	1.04	1.34	1.60	1.06
9月	1.52	1.65	1.62	0.98	1.88	2.08	0.70	1.11	1.34	1.72	1.09
10月	1.54	1.67	1.69	0.98	1.89	2.20	0.74	1.04	1.41	1.76	1.05
11月	1.59	1.71	1.91	0.99	2.06	2.18	0.76	1.14	1.40	1.90	1.10
12月	1.67	1.80	2.05	1.03	2.24	2.24	0.76	1.13	1.42	1.96	1.13
平成29年 1月	1.68	1.84	2.01	1.06	2.10	1.99	0.78	1.14	1.48	1.88	1.10

※各月、年度平均は原数値

13 東北ブロック求人倍率の推移

局名	全国		東北		宮城		青森	岩手	秋田	山形	福島
	新規	有効	新規	有効	新規	有効	有効	有効	有効	有効	有効
22年度平均	0.93	0.56	0.79	0.46	0.84	0.47	0.39	0.46	0.45	0.54	0.45
23年度平均	1.11	0.68	1.08	0.63	1.30	0.70	0.46	0.62	0.57	0.69	0.66
24年度平均	1.32	0.82	1.41	0.92	1.86	1.12	0.61	0.94	0.69	0.91	1.06
25年度平均	1.53	0.97	1.53	1.05	1.89	1.26	0.72	1.06	0.76	1.04	1.27
26年度平均	1.69	1.11	1.62	1.15	1.85	1.28	0.81	1.10	0.94	1.22	1.45
27年度平均	1.86	1.23	1.72	1.23	1.96	1.35	0.95	1.22	1.07	1.21	1.45
平成28年 1月	2.01	1.29	1.85	1.25	2.21	1.38	1.00	1.23	1.08	1.22	1.45
2月	1.96	1.29	1.74	1.25	1.97	1.37	1.01	1.24	1.09	1.23	1.42
3月	1.94	1.31	1.75	1.26	2.02	1.40	1.02	1.24	1.08	1.26	1.41
4月	2.04	1.33	1.83	1.30	2.11	1.44	1.05	1.27	1.14	1.30	1.46
5月	2.06	1.35	1.82	1.31	2.11	1.45	1.07	1.28	1.16	1.30	1.47
6月	2.03	1.36	1.79	1.31	2.00	1.45	1.07	1.29	1.17	1.29	1.43
7月	2.03	1.37	1.81	1.31	2.06	1.46	1.09	1.29	1.20	1.30	1.41
8月	2.07	1.37	1.81	1.32	2.14	1.49	1.10	1.28	1.18	1.31	1.39
9月	2.10	1.38	1.81	1.32	2.03	1.49	1.12	1.29	1.20	1.33	1.38
10月	2.11	1.40	1.90	1.35	2.20	1.52	1.13	1.31	1.20	1.36	1.41
11月	2.15	1.41	1.93	1.36	2.29	1.52	1.16	1.31	1.23	1.36	1.44
12月	2.19	1.43	1.98	1.39	2.36	1.57	1.19	1.34	1.26	1.42	1.41
平成29年 1月	2.13	1.43	1.99	1.41	2.39	1.57	1.23	1.37	1.29	1.42	1.44

※各月は季節調整値、年度平均は原数値

※求人倍率(季節調整値)は毎年2月に季節要素が改定されるため過去の数値は改定される(各月の求人倍率:平成29年季節要素適用)