



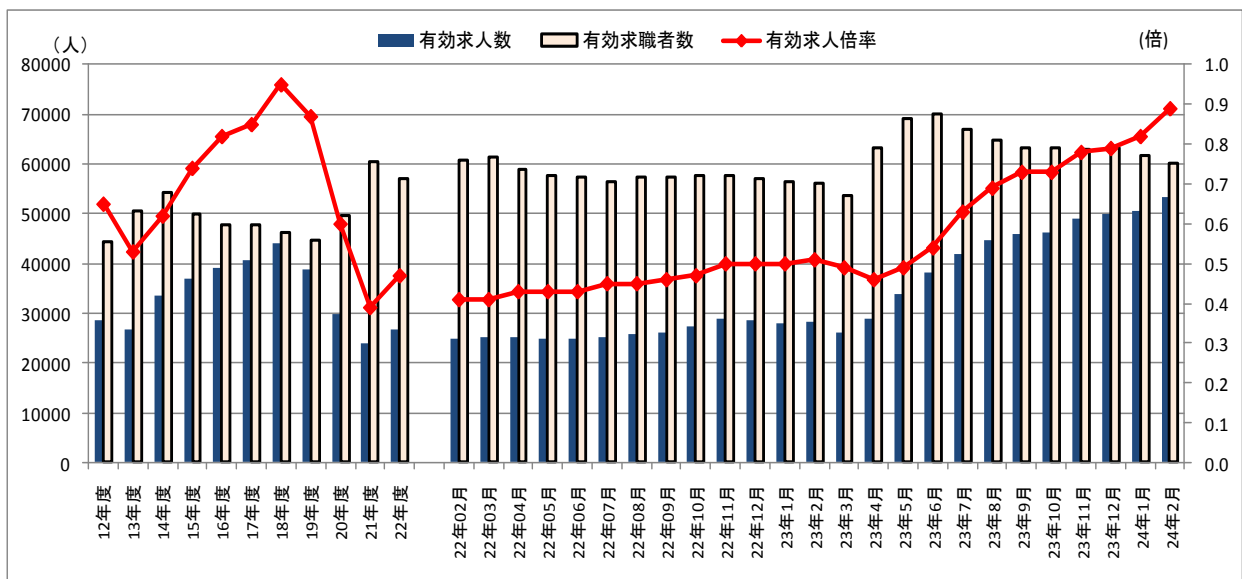
平成 24 年 3 月 30 日
 宮城労働局職業安定課
 課長 小野田 友彦
 地方労働市場情報官 森 洋一
 電話 022(299)8061

【概況】

- 有効求人倍率（季節調整値）は0.89倍で、前月を0.07ポイント上回った。
- 新規求人倍率（季節調整値）は1.90倍で、前月を0.14ポイント上回った。

－宮城県的一般職業紹介状況（平成24年2月内容）について－

- 有効求人倍率は、前月1月内容の0.82倍を0.07ポイント上回った。季節調整値で前月比を見ると、有効求人数が5.1%の増加、有効求職者数は2.4%の減少となっている。
- 新規求人倍率は、前月の1.76倍を0.14ポイント上回った。季節調整値による前月比では、新規求人数が4.8%の増加、新規求職者数は3.1%の減少となっている。
- 新規求人数(原数値)は22,637人で、前年同月比84.8%、10,385人の増加となった。
- 産業別に見ると、D建設業(前年同月比201.5%、1,636人増)、M宿泊業・飲食サービス業(前年同月比105.8%、801人増)、R サービス業(前年同月比103.7%、2,142人増)、H 運輸・郵便業(前年同月比91.8%、706人増)、I 卸売業・小売業(前年同月比86.7%、1,247人増)、E製造業(前年同月比79.7%、783人増)、L学術研究、専門技術サービス業(前年同月比72.0%、432人増)、N生活関連サービス業、娯楽業(前年同月比67.2%、412人増)、P医療・福祉(前年同月比58.9%、1,243人増)、J金融・保険業 K不動産業(前年同月比46.0%、131人増)、S公務(前年同月比43.1%、510人増)など、県内主要産業の全てが増加となった。
- 新規求職申込件数(原数値)は12,042件で、前年同月比で15.9%の減、2,273人の減少となった。
- 新規求職者の内の常用的フルタイムを態様別に見ると、「離職者」が前年同月比▲12.8%、「在職者」は同▲0.7%と共に減少した。また、「無業者」は同▲46.5%と減少となった。
- 離職者を離職状況別に見ると「事業主都合離職者」が前年同月比で▲15.0%、「自己都合離職者」は同▲10.7%と共に減少となった。



(注) グラフで示す各年度は原数値による月平均で、各月は季節調整値に基づいている。季節調整値は平成24年2月に季節調整替えを行い、過去の数値は変更されている。なお、文中の産業分類は、平成19年11月改定の「日本標準産業分類」に基づいている。

1 一般職業紹介状況(新規学卒者を除きパートタイムを含む)

宮城労働局職業安定部職業安定課

年 月		24 年 2 月		24 年 1 月		23年2月
			対前年同月 増減率、差 (%、ポイント)		対前年同月 増減率、差 (%、ポイント)	
項 目						
全 数	1 月間有効求職者数 (人)	56,620	6.9	55,442	9.2	52,965
	2 新規求職申込件数 (件)	12,042	15.9	12,396	12.6	14,315
	3 月間有効求人数 (人)	54,816	89.3	50,063	81.6	28,963
	4 新規求人数 (人)	22,637	84.8	21,446	80.3	12,252
	5 就職件数 (件)	4,408	23.9	3,816	27.7	3,559
	6 充足件数 (件)	4,363	24.5	3,768	24.8	3,505
	7 有効求人倍率(3/1) (倍)	0.97	0.42	0.90	0.36	0.55
	同 季節調整値 (倍)	0.89		0.82		0.51
	8 新規求人倍率(4/2) (倍)	1.88	1.02	1.73	0.89	0.86
	同 季節調整値 (倍)	1.90		1.76		0.90
8 就職率(5/2×100) (%)	36.6	11.7	30.8	9.7	24.9	
9 充足率(6/4×100) (%)	19.3	9.3	17.6	7.8	28.6	
常 用	10 月間有効求職者数 (人)	56,159	7.1	54,879	9.5	52,417
	11 新規求職申込件数 (件)	11,955	16.0	12,065	12.1	14,227
	12 月間有効求人数 (人)	46,987	87.0	42,361	79.1	25,129
	13 新規求人数 (人)	19,691	86.7	18,514	88.6	10,549
	14 就職件数 (件)	3,774	27.5	3,024	33.4	2,961
	15 充足件数 (件)	3,737	29.2	3,031	32.0	2,892
	16 有効求人倍率(12/10) (倍)	0.84	0.36	0.77	0.30	0.48
	17 新規求人倍率(13/11) (倍)	1.65	0.91	1.53	0.81	0.74
	18 就職率(14/11×100) (%)	31.6	10.8	25.1	8.6	20.8
	19 充足率(15/13×100) (%)	19.0	8.4	16.4	7.0	27.4

* 季節調整値は、毎年2月に季節調整替えを行い、過去の数値が変更される。

有効求人倍率 = 有効求人数 / 有効求職者数、新規求人倍率 = 新規求人数 / 新規求職申込件数

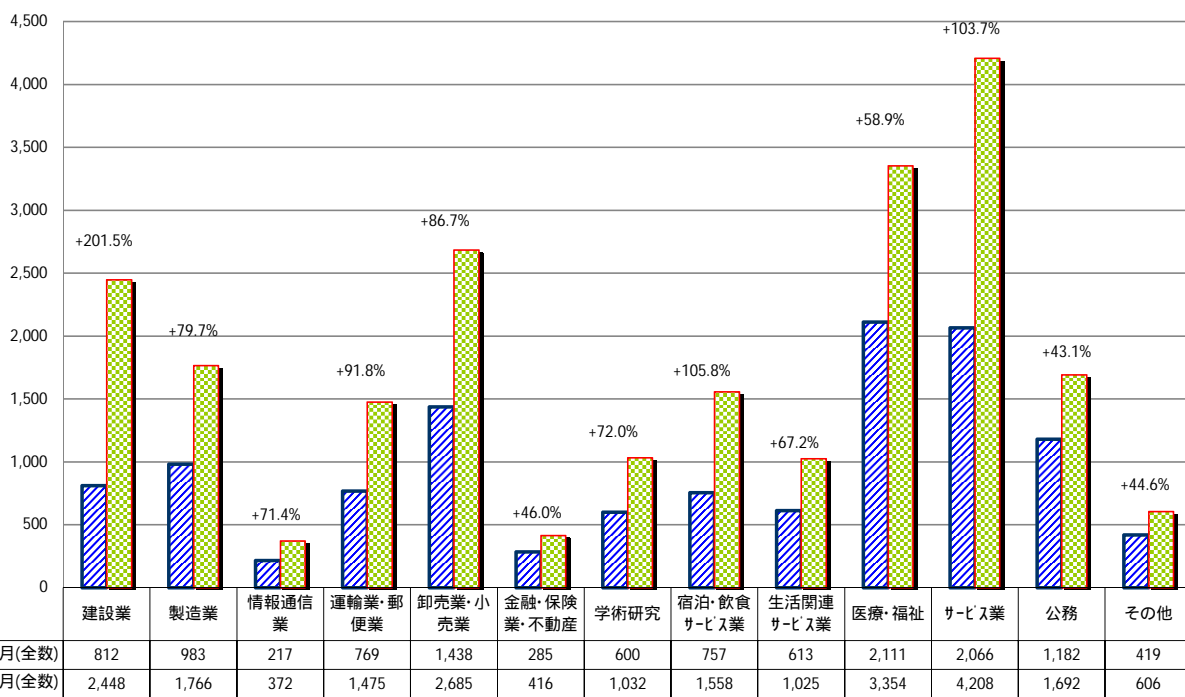
2 雇用形態別常用職業紹介状況(新規学卒者を除く)

宮城労働局職業安定部職業安定課

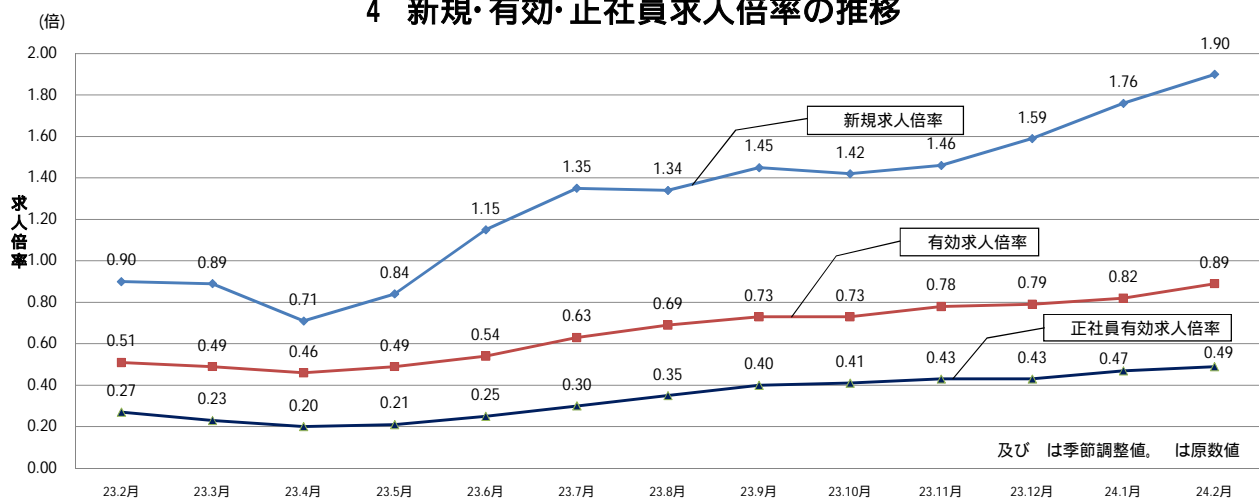
項目	年 月	24 年 2 月		24 年 1 月		23年2月
			対前年同月 増減率、差 (%、ポイント)		対前年同月 増減率、差 (%、ポイント)	
常用的 フルタイム	1 月間有効求職者数 (人)	42,413	2.6	41,429	5.1	41,333
	2 新規求職申込件数 (件)	9,131	17.5	9,347	13.9	11,070
	3 月間有効求人数 (人)	33,298	97.0	30,285	88.0	16,901
	4 新規求人数 (人)	13,748	100.1	13,261	100.3	6,869
	5 就職件数 (件)	2,864	36.4	2,292	46.3	2,099
	6 充足件数 (件)	2,808	37.4	2,301	45.7	2,044
	7 有効求人倍率(3/1) (倍)	0.79	0.38	0.73	0.32	0.41
	8 新規求人倍率(4/2) (倍)	1.51	0.89	1.42	0.81	0.62
	9 就職率(5/2×100) (%)	31.4	12.4	24.5	10.1	19.0
	10 充足率(6/4×100) (%)	20.4	9.4	17.4	6.4	29.8
正 社 員	11 月間有効求人数 (人)	20,828	89.1	19,600	85.4	11,015
	12 新規求人数 (人)	8,245	85.2	8,587	115.5	4,452
	13 就職件数 (件)	2,037	48.3	1,623	53.0	1,374
	14 充足件数 (件)	1,965	50.6	1,596	51.6	1,305
	15 有効求人倍率(11/1) (倍)	0.49	0.22	0.47	0.20	0.27
	16 充足率(14/12×100) (%)	23.8	5.5	18.6	7.8	29.3
常用的 パート タイム	17 月間有効求職者数 (人)	13,746	24.0	13,450	26.0	11,084
	18 新規求職申込件数 (件)	2,824	10.5	2,718	5.4	3,157
	19 月間有効求人数 (人)	13,689	66.4	12,076	60.0	8,228
	20 新規求人数 (人)	5,943	61.5	5,253	64.5	3,680
	21 就職件数 (件)	910	5.6	732	4.6	862
	22 充足件数 (件)	929	9.6	730	1.8	848
	23 有効求人倍率(19/17) (倍)	1.00	0.26	0.90	0.19	0.74
	24 新規求人倍率(20/18) (倍)	2.10	0.93	1.93	0.82	1.17
	25 就職率(21/18×100) (%)	32.2	4.9	26.9	2.5	27.3
	26 充足率(22/20×100) (%)	15.6	7.4	13.9	8.5	23.0

* 正社員の有効求人倍率は、正社員の月間有効求人数をパートタイムを除く常用の月間有効求職者数で除して算出しているが、パートタイムを除く常用の月間有効求職者数には派遣労働者や契約社員を希望する者も含まれるため、厳密な意味での正社員有効求人倍率より低い値となる。

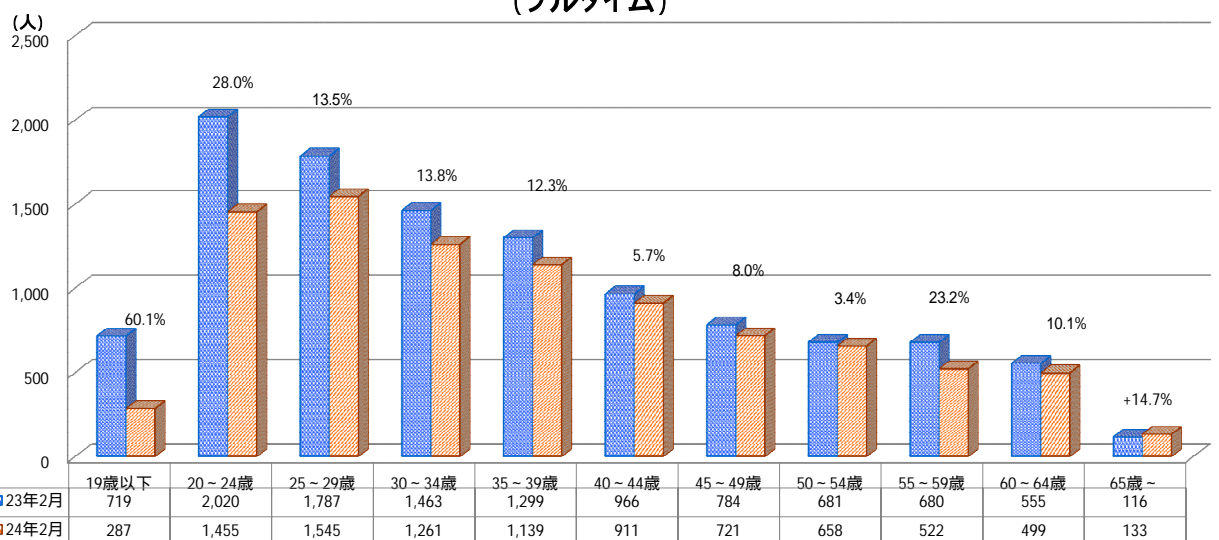
3 産業別新規求人状況(原数値)



4 新規・有効・正社員求人倍率の推移



5 年齢別新規常用求職者の状況 (フルタイム)



安定所別有効求人倍率の推移

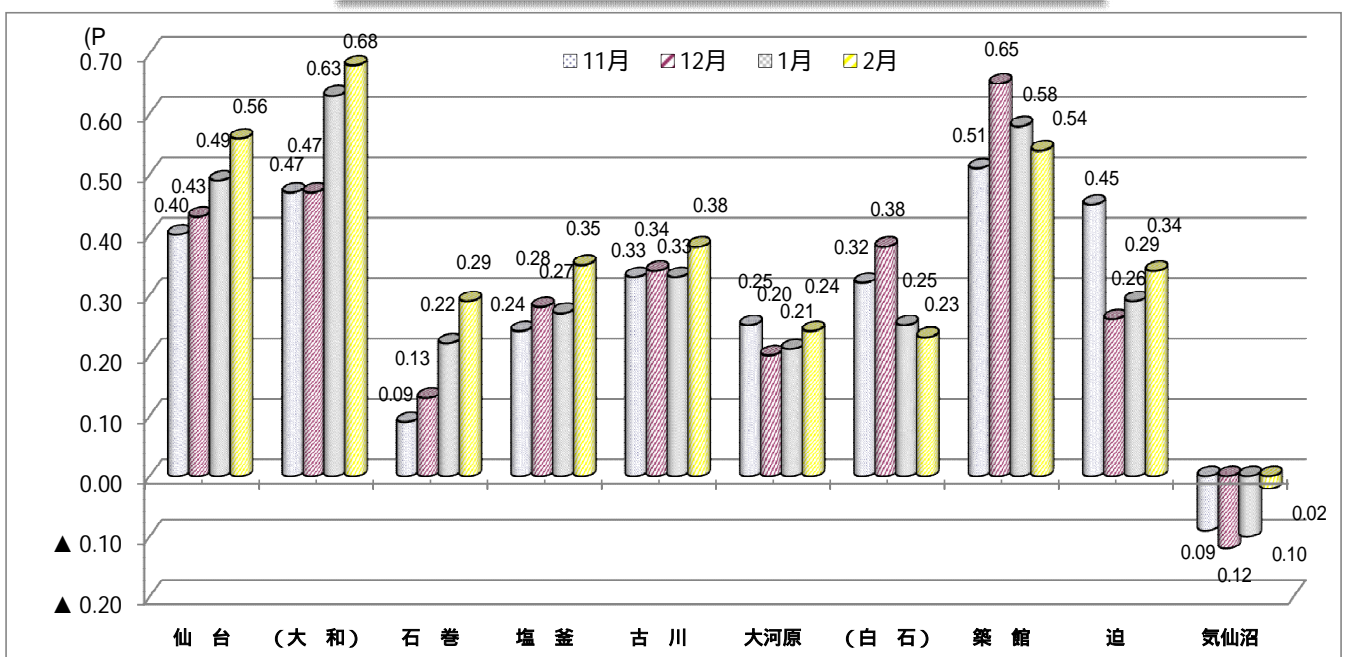
宮城労働局職業安定部職業安定課

ハローワーク名	仙台	(大和)	石巻	塩釜	古川	大河原	(白石)	築館	迫	気仙沼
17年度月平均	1.20	0.64	0.76	0.52	0.90	0.63	0.61	0.86	0.57	0.51
18年度月平均	1.14	0.79	0.90	0.58	0.84	0.59	0.61	0.95	0.61	0.58
19年度月平均	1.02	0.82	0.83	0.63	0.76	0.56	0.67	0.87	0.58	0.52
20年度月平均	0.71	0.64	0.61	0.51	0.42	0.32	0.43	0.67	0.44	0.48
21年度月平均	0.46	0.37	0.44	0.35	0.29	0.16	0.19	0.32	0.28	0.42
22年度月平均	0.52	0.42	0.44	0.37	0.44	0.27	0.33	0.49	0.32	0.50
平成22年2月	0.50	0.43	0.45	0.40	0.30	0.21	0.23	0.43	0.24	0.51
3月	0.48	0.37	0.45	0.39	0.32	0.24	0.26	0.40	0.28	0.50
4月	0.42	0.35	0.35	0.34	0.29	0.23	0.25	0.35	0.23	0.44
5月	0.39	0.30	0.33	0.31	0.29	0.21	0.23	0.34	0.21	0.39
6月	0.43	0.32	0.36	0.32	0.34	0.22	0.27	0.40	0.24	0.44
7月	0.48	0.36	0.39	0.34	0.42	0.24	0.30	0.46	0.24	0.46
8月	0.49	0.41	0.43	0.38	0.45	0.25	0.36	0.50	0.29	0.53
9月	0.54	0.42	0.48	0.40	0.49	0.27	0.40	0.57	0.36	0.53
10月	0.58	0.40	0.55	0.41	0.49	0.28	0.37	0.58	0.37	0.50
11月	0.61	0.54	0.57	0.44	0.51	0.29	0.37	0.57	0.36	0.52
12月	0.61	0.59	0.52	0.44	0.51	0.30	0.32	0.53	0.39	0.55
平成23年1月	0.61	0.50	0.48	0.38	0.56	0.33	0.39	0.55	0.39	0.57
2月	0.61	0.52	0.48	0.37	0.58	0.33	0.42	0.59	0.37	0.57
3月	0.58	0.43	0.43	0.35	0.48	0.32	0.36	0.55	0.45	0.52
4月	0.50	0.36	0.28	0.27	0.37	0.23	0.39	0.46	0.36	0.19
5月	0.49	0.32	0.29	0.28	0.42	0.22	0.42	0.56	0.37	0.17
6月	0.58	0.42	0.37	0.36	0.48	0.30	0.45	0.56	0.41	0.29
7月	0.70	0.69	0.45	0.44	0.61	0.39	0.53	0.72	0.52	0.33
8月	0.82	0.83	0.54	0.56	0.66	0.43	0.60	0.89	0.62	0.37
9月	0.94	0.99	0.59	0.63	0.80	0.50	0.68	0.96	0.74	0.38
10月	0.96	1.01	0.61	0.65	0.81	0.48	0.72	1.08	0.78	0.39
11月	1.01	1.01	0.66	0.68	0.84	0.54	0.69	1.08	0.81	0.43
12月	1.04	1.06	0.65	0.72	0.85	0.50	0.70	1.18	0.65	0.43
平成24年1月	1.10	1.13	0.70	0.65	0.89	0.54	0.64	1.13	0.68	0.47
2月	1.17	1.20	0.77	0.72	0.96	0.57	0.65	1.13	0.71	0.55

* 1) 学卒を除く全数(原数値)による有効求人倍率である。

* 2) 公共職業安定所名のうち()表記は出張所で、「(大和)」は仙台公共職業安定所大和出張所、「(白石)」は大河原公共職業安定所白石出張所である。

求人倍率の対前年同月増減率の推移【過去4ヶ月】
(各ハローワーク別)

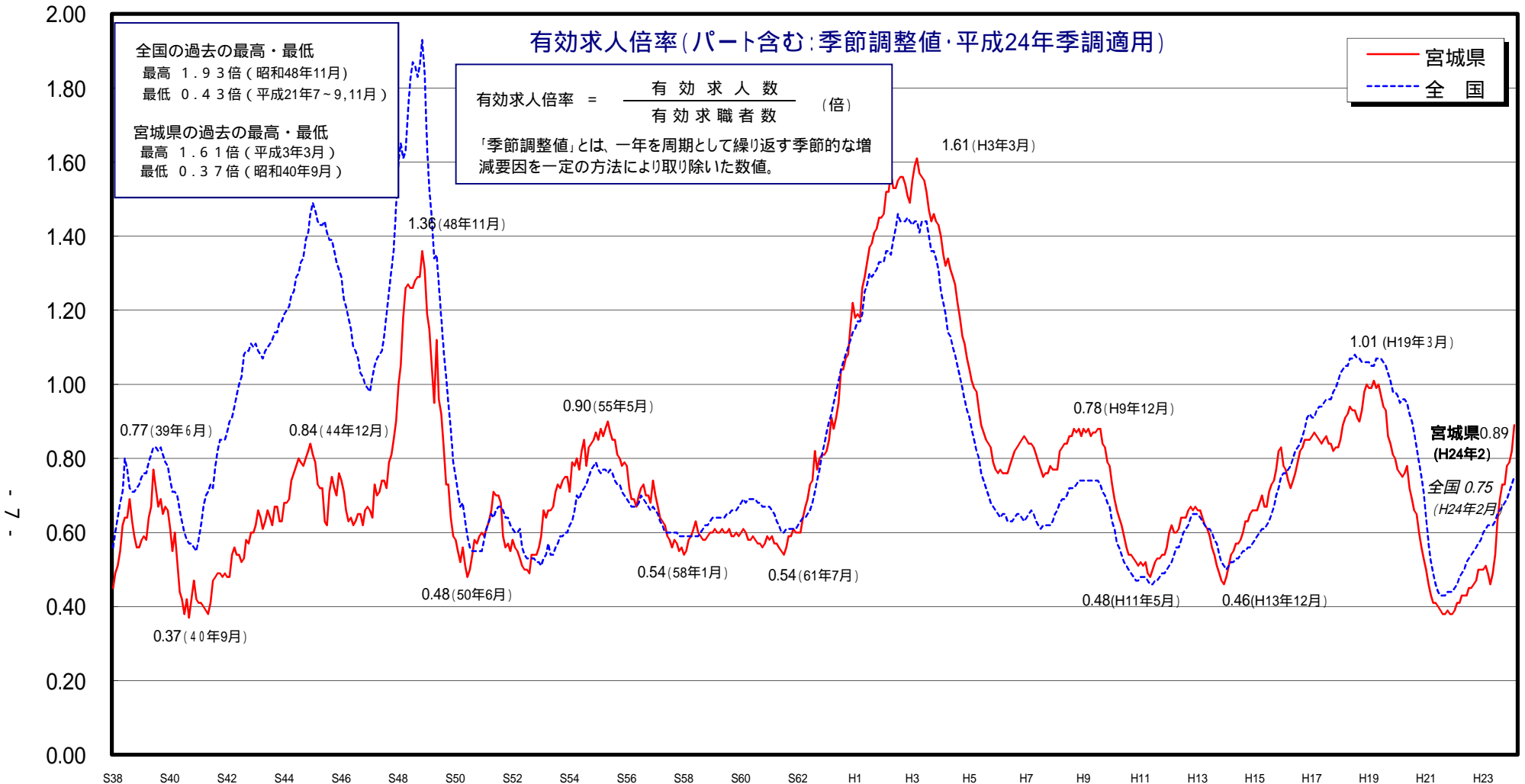


労 働 関 係 主 要 指 標

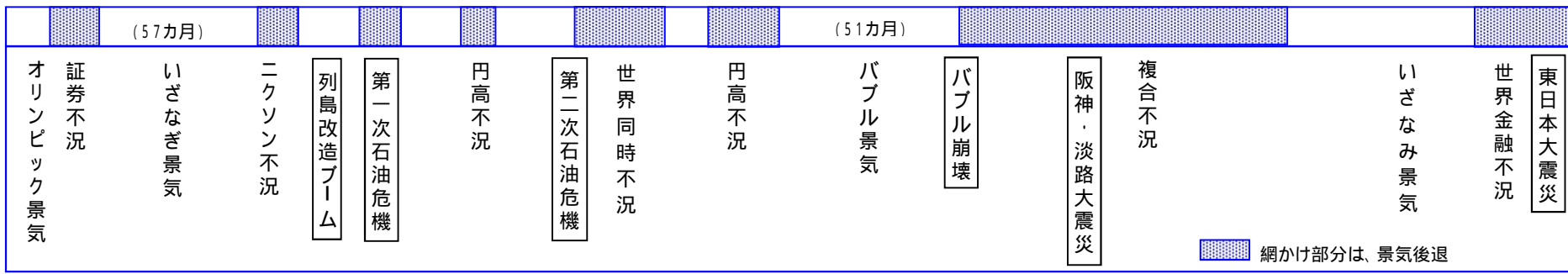
宮城労働局職業安定部職業安定課

項目 年月	鉱工業 生産指数 (宮城) 月は季調値 H17年=100	所定外 労働時間数 (宮城) (製造業) (30人以上)	常用労働者移動率 (宮城) (製造業:30人以上)		企業倒産 (負債1千万以上) (宮城)		消費者 物価指数 (総合) (仙台) H22年=100	完全失業者数・失業率 (失業者数は原数値・失業率は季調値)			求 人 倍 率 (パートを含む全数：各月は季調値・各年月平均は原数値)						
			入職率 (%)	離職率 (%)	件 数	金 額 (百万円)		失業者数 (全国) (万人)	失 業 率 (%)		就業者数 (宮城) (千人)	全 国		東 北		宮 城	
									全国	宮城		新規	有効	新規	有効	新規	有効
			年 月	H17年=100	(30人以上)	(%)		(%)	件 数	(百万円)	(万人)	全国	宮城	(千人)	新規	有効	新規
18年月平均	105.8	17.3	-	-	15	4,063	101.2	275	4.1	4.9	1,153	1.56	1.06	1.12	0.77	1.38	0.93
19年月平均	106.3	16.7	-	-	15	4,289	101.4	257	3.9	4.8	1,150	1.52	1.04	1.09	0.76	1.34	0.93
20年月平均	102.2	15.3	-	-	16	4,781	102.5	265	4.0	5.1	1,146	1.25	0.88	0.89	0.60	1.02	0.68
21年月平均	82.6	-	-	-	13	2,609	100.8	336	5.1	6.4	1,135	0.79	0.47	0.65	0.35	0.73	0.41
22年月平均	90.9	-	-	-	14	3,434	100.0	334	5.1	5.8	1,132	0.89	0.52	0.76	0.43	0.80	0.44
23年月平均								(284)	(4.5)	-	-	1.05	0.65	0.96	0.56	1.10	0.61
22年 1月	91.9	13.6	0.72	1.31	13	2,298	100.2	323	5.1			0.81	0.45	0.69	0.36	0.77	0.39
2月	91.5	13.5	0.67	0.54	15	4,932	100.2	324	5.0	6.2	1,119	0.84	0.46	0.71	0.37	0.74	0.41
3月	91.8	14.1	0.75	0.75	23	4,014	100.3	350	5.1			0.82	0.48	0.70	0.39	0.75	0.41
4月	94.0	15.5	2.69	1.72	11	818	100.4	356	5.1			0.87	0.49	0.75	0.40	0.84	0.43
5月	91.6	14.2	1.16	0.84	8	1,611	100.5	347	5.1	5.7	1,131	0.87	0.50	0.76	0.41	0.78	0.43
6月	92.6	14.5	0.55	0.68	14	3,695	100.4	344	5.1			0.89	0.52	0.75	0.43	0.77	0.43
7月	90.9	16.1	0.78	0.99	11	11,303	99.6	331	5.0			0.89	0.53	0.75	0.44	0.80	0.45
8月	89.0	15.4	0.78	0.56	9	695	99.7	337	5.0	5.6	1,144	0.91	0.54	0.78	0.45	0.81	0.45
9月	88.3	15.4	1.10	0.67	9	1,312	99.9	340	5.1			0.91	0.55	0.77	0.45	0.81	0.46
10月	88.3	16.1	0.70	0.89	15	2,060	100.0	334	5.1			0.94	0.56	0.79	0.46	0.82	0.47
11月	89.3	15.7	0.52	0.61	15	5,380	99.7	318	5.0	5.6	1,136	0.96	0.57	0.82	0.47	0.89	0.50
12月	89.7	16.6	0.61	0.60	20	3,089	99.2	298	4.9			0.97	0.58	0.83	0.48	0.89	0.50
23年 1月	94.6	14.8	0.81	1.17	7	851	99.3	309	4.9			1.00	0.60	0.84	0.49	0.87	0.50
2月	96.3	13.9	0.60	0.90	16	5,809	99.3	300	4.7	-	-	1.01	0.61	0.85	0.50	0.90	0.51
3月	43.9	-	-	-	12	2,314	99.3	(304)	(4.7)			0.96	0.62	0.77	0.48	0.89	0.49
4月	48.6	-	-	-	8	1,361	99.8	(309)	(4.7)			0.97	0.62	0.73	0.47	0.71	0.46
5月	60.2	-	-	-	10	2,744	99.8	(293)	(4.6)	-	-	1.01	0.62	0.85	0.49	0.84	0.49
6月	61.2	13.9	1.01	1.24	7	1,442	99.4	(293)	(4.6)			1.02	0.63	0.96	0.53	1.15	0.54
7月	60.8	14.4	1.56	1.12	6	358	99.4	(292)	(4.6)			1.07	0.65	1.06	0.58	1.35	0.63
8月	63.7	14.4	0.59	1.08	2	974	99.5	(276)	(4.4)	-	-	1.07	0.66	1.04	0.60	1.34	0.69
9月	63.8	13.7	1.34	1.25	5	27,066	99.2	275	4.2			1.11	0.67	1.10	0.62	1.45	0.73
10月	63.5	15.0	0.77	1.41	7	325	99.3	288	4.4			1.12	0.68	1.13	0.64	1.42	0.73
11月	67.3	14.3	0.60	0.88	4	244	98.5	280	4.5	-	-	1.16	0.69	1.19	0.67	1.46	0.78
12月	74.3	16.1	1.06	0.59	8	596	98.6	275	4.5			1.18	0.71	1.24	0.69	1.59	0.79
24年 1月	73.9				8	501	98.5	291	4.6			1.20	0.73	1.31	0.72	1.76	0.82
2月					4	515						1.27	0.75	1.38	0.75	1.90	0.89
3月																	
資料出所	宮 城 県 統 計 課				東 京 商 工 リ サ ー チ		宮 城 県 統 計 課	総 務 省 統 計 局				厚 生 労 働 省				宮 城 労 働 局 職 業 安 定 課	

(注)・求人倍率(季節調整値)は毎年2月に季節要素が改訂されるため過去の数値は改定される。(各月の求人倍率：平成24年季節要素適用)
 ・完全失業率は毎年2月に過去にさかのぼって再計算され、数値が一部改定されている。宮城県の完全失業率及び就業者数はモデル推計値(各四半期平均)である。
 ・所定外労働時間数、常用労働者移動率は17年1月から新産業分類に基づく集計を行っており、過去の数値と対比する場合には注意が必要である。
 ・完全失業者数・失業率については、東日本大震災の影響により、平成23年3月分から8月分まで及び23年月平均は、岩手県、宮城県及び福島県を除いたものになっている。



- 7 -



職業紹介状況～主要指標(全数)

新規学卒関係及び一般日雇関係を除く

区分	新規求職申込件数				月間有効求職者数				新規求人数				月間有効求人数				就職件数				充足数					
	全数計	対前年 同月比	うち		全数計	対前年 同月比	うち		全数計	対前年 同月比	うち		全数計	対前年 同月比	うち		就職 率	全数計	対前年 同月比	うち		充足 率				
			「フルタイム」	パート			「フルタイム」	パート			「フルタイム」	パート			「フルタイム」	パート				「フルタイム」	パート					
17年度月平均	12,288	1.8	9,658	2,630	47,822	0.1	38,040	9,782	15,809	2.7	11,397	4,412	40,721	4.2	29,691	11,030	3,854	0.8	2,780	1,075	31.4	3,857	0.1	2,781	1,076	24.4
18年度月平均	11,979	2.5	9,343	2,636	46,209	3.4	36,390	9,819	16,853	6.6	11,913	4,940	43,973	8.0	31,568	12,405	3,785	1.8	2,693	1,092	31.6	3,764	2.4	2,680	1,083	22.3
19年度月平均	11,683	2.5	9,130	2,553	44,746	3.2	35,458	9,288	14,653	13.1	10,309	4,344	38,802	11.8	27,746	11,057	3,618	4.4	2,552	1,066	31.0	3,591	4.6	2,530	1,061	24.5
20年度月平均	13,140	12.5	10,300	2,840	49,698	11.1	39,234	10,464	11,822	19.3	7,899	3,923	29,950	22.8	20,215	9,735	3,543	2.1	2,425	1,118	27.0	3,545	1.3	2,420	1,126	30.0
21年度月平均	14,095	7.3	10,904	3,191	60,498	21.7	47,803	12,696	10,344	12.5	6,679	3,665	23,835	20.4	15,528	8,307	3,819	7.7	2,504	1,314	27.1	3,869	9.1	2,538	1,331	37.4
22年度月平均	13,392	5.0	10,288	3,105	56,926	5.9	44,382	12,545	11,208	8.4	7,261	3,947	26,612	11.7	17,661	8,951	3,750	1.8	2,401	1,349	28.0	3,755	3.0	2,409	1,345	33.5
4月	18,061	2.3	13,649	4,412	64,867	0.8	50,791	14,076	10,427	10.6	6,677	3,750	24,163	2.8	15,792	8,371	4,518	15.1	2,833	1,685	25.0	4,553	14.0	2,867	1,686	43.7
5月	14,098	2.4	10,510	3,588	63,081	1.4	48,898	14,183	8,901	3.8	5,720	3,181	21,833	2.6	14,517	7,316	3,659	13.0	2,244	1,415	26.0	3,702	13.2	2,297	1,405	41.6
6月	14,228	0.8	10,767	3,461	62,168	3.5	47,915	14,253	11,310	7.0	7,628	3,682	23,764	4.4	16,056	7,708	4,159	9.2	2,661	1,498	29.2	4,204	9.0	2,696	1,508	37.2
7月	12,882	4.3	9,990	2,892	59,780	6.1	46,338	13,442	11,519	3.1	7,539	3,980	25,244	5.7	17,056	8,188	4,121	4.5	2,624	1,497	32.0	4,196	3.7	2,667	1,529	36.4
8月	12,478	0.5	9,621	2,857	57,783	6.4	45,134	12,649	11,254	18.0	7,513	3,741	26,054	13.7	17,697	8,357	3,918	11.3	2,632	1,286	31.4	3,916	10.1	2,627	1,289	34.8
9月	13,738	3.8	10,254	3,484	57,022	5.6	44,289	12,733	12,475	14.3	8,193	4,282	28,004	14.8	18,772	9,232	4,312	5.7	2,854	1,458	31.4	4,242	3.0	2,818	1,424	34.0
10月	13,470	3.0	10,208	3,262	56,362	5.7	43,560	12,802	12,409	4.3	8,171	4,238	29,293	13.9	19,555	9,738	4,126	0.7	2,666	1,460	30.6	4,119	2.3	2,680	1,439	33.2
11月	12,359	2.1	9,445	2,914	54,689	4.8	42,202	12,487	12,592	36.3	7,955	4,637	29,919	24.9	19,543	10,376	4,035	7.7	2,558	1,477	32.6	3,988	4.0	2,539	1,449	31.7
12月	9,479	12.0	7,424	2,055	50,022	8.0	39,018	11,004	9,692	8.0	6,324	3,368	27,171	21.0	17,935	9,236	3,148	10.5	1,947	1,201	33.2	3,154	11.6	1,944	1,210	32.5
23年 1月	14,187	8.2	11,286	2,901	50,763	8.8	40,027	10,736	11,896	3.9	7,771	4,125	27,572	17.6	18,424	9,148	2,989	8.2	1,850	1,139	21.1	3,019	8.1	1,869	1,150	25.4
2月	14,315	2.3	11,137	3,178	52,965	8.3	41,820	11,145	12,252	16.6	7,745	4,507	28,963	15.5	19,047	9,916	3,559	0.3	2,358	1,201	24.9	3,505	2.0	2,321	1,184	28.6
3月	11,410	32.0	9,160	2,250	53,614	14.1	42,587	11,027	9,772	17.7	5,900	3,872	27,366	2.7	17,539	9,827	2,461	51.4	1,588	873	21.6	2,458	51.9	1,586	872	25.2
4月	29,387	62.7	23,037	6,350	70,027	8.0	55,392	14,635	13,696	31.4	9,848	3,848	27,577	14.1	19,014	8,563	3,378	25.2	2,174	1,204	11.5	3,374	25.9	2,168	1,206	24.6
5月	20,996	48.9	15,494	5,502	76,205	20.8	59,393	16,812	14,088	58.3	9,939	4,149	29,930	37.1	21,121	8,809	4,580	25.2	3,229	1,351	21.8	4,467	20.7	3,121	1,346	31.7
6月	14,994	5.4	11,169	3,825	77,058	24.0	59,270	17,788	17,827	57.6	12,247	5,580	36,719	54.5	25,797	10,922	5,288	27.1	3,741	1,547	35.3	5,125	21.9	3,600	1,525	28.7
7月	12,101	6.1	9,406	2,695	70,519	18.0	54,048	16,471	18,759	62.9	12,738	6,021	41,454	64.2	28,565	12,889	5,051	22.6	3,603	1,448	41.7	4,955	18.1	3,533	1,422	26.4
8月	12,626	1.2	9,576	3,050	65,973	14.2	50,491	15,482	18,714	66.3	13,462	5,252	45,591	75.0	31,857	13,734	4,984	27.2	3,552	1,432	39.5	4,867	24.3	3,484	1,383	26.0
9月	12,266	10.7	9,200	3,066	63,002	10.5	47,849	15,153	19,870	59.3	14,008	5,862	49,709	77.5	35,055	14,654	5,038	16.8	3,524	1,514	41.1	5,031	18.6	3,532	1,499	25.3
10月	12,654	6.1	9,638	3,016	61,979	10.0	46,735	15,244	19,608	58.0	13,270	6,338	50,213	71.4	35,092	15,121	4,793	16.2	3,389	1,404	37.9	4,774	15.9	3,393	1,381	24.3
11月	10,979	11.2	8,355	2,624	59,376	8.6	44,592	14,784	18,936	50.4	12,965	5,971	50,560	69.0	34,726	15,834	4,366	8.2	3,092	1,274	39.8	4,404	10.4	3,100	1,304	23.3
12月	8,846	6.7	6,899	1,947	55,300	10.6	41,662	13,638	16,223	67.4	10,807	5,416	47,521	74.9	32,258	15,263	3,851	22.3	2,699	1,152	43.5	3,832	21.5	2,679	1,153	23.6
24年 1月	12,396	12.6	9,665	2,731	55,442	9.2	41,945	13,497	21,446	80.3	15,112	6,334	50,063	81.6	34,932	15,131	3,816	27.7	2,677	1,139	30.8	3,768	24.8	2,652	1,116	17.6
2月	12,042	15.9	9,208	2,834	56,620	6.9	42,837	13,783	22,637	84.8	15,818	6,819	54,816	89.3	38,435	16,381	4,408	23.9	3,133	1,275	36.6	4,363	24.5	3,082	1,281	19.3
3月																										
23年度計	159,287	6.7	121,647	37,640	711,501	13.0	544,214	167,287	201,804	61.8	140,214	61,590	484,153	65.8	336,852	147,301	49,553	16.5	34,813	14,740	31.1	48,960	14.9	34,344	14,616	24.3

(注) 1.充足率は、17年6月内容公表時点で、過去の数値を新規求人数に対する割合に変更している。

2.就職率 = 就職件数 / 新規求職申込件数 充足率 = 充足数 / 新規求人数

3.「一般」 = パート以外の常用及び臨時・季節を合わせたもの。

新規常用的フルタイム求職者の態様別状況

宮城労働局職業安定部職業安定課

	常用計		在職者		離職者		うち事業主都合		うち自己都合		無業者	
		前年同月比		前年同月比		前年同月比		前年同月比				前年同月比
16年度計	112,018	9.6	21,344	2.3	78,207	11.9	25,783	19.7	48,022	7.2	12,467	12.8
17年度計	114,271	2.0	23,529	10.2	78,665	0.6	24,918	3.4	49,920	4.0	12,077	3.1
18年度計	110,709	3.1	25,293	7.5	74,237	5.6	22,398	10.1	48,704	2.4	11,179	7.4
19年度計	108,087	2.4	26,536	4.9	71,009	4.3	21,461	4.2	46,083	5.4	10,542	5.7
20年度計	122,399	13.2	29,837	12.4	81,746	15.1	31,974	49.0	46,072	0.0	10,816	2.6
21年度計	129,661	5.9	27,245	8.7	90,296	10.5	40,344	26.2	45,116	2.1	12,120	12.1
22年度計	122,444	5.6	28,215	3.6	77,784	13.9	31,537	21.8	41,324	8.4	16,445	35.7
22年 4月	13,590	4.7	2,405	11.6	9,688	11.8	4,367	27.1	4,510	3.7	1,497	33.3
5月	10,446	0.3	2,188	20.2	7,134	8.8	2,930	20.5	3,705	1.6	1,124	46.0
6月	10,714	0.4	2,450	11.4	7,184	7.5	2,924	14.1	3,896	1.9	1,080	35.3
7月	9,978	4.9	2,227	4.5	6,698	9.6	2,744	14.4	3,594	6.9	1,053	41.2
8月	9,602	0.1	2,367	14.9	6,328	7.2	2,425	15.2	3,553	1.8	907	27.2
9月	10,230	3.6	2,534	15.3	6,641	3.5	2,585	6.6	3,688	2.3	1,055	33.5
10月	10,158	3.8	2,395	7.5	6,636	12.2	2,609	20.6	3,652	5.1	1,127	46.2
11月	9,421	0.7	2,270	13.8	6,118	8.2	2,217	24.8	3,502	3.8	1,033	48.4
12月	7,241	12.2	1,692	0.1	4,675	20.9	1,816	32.8	2,516	12.7	874	35.9
23年 1月	10,853	7.3	2,594	2.6	5,984	21.8	2,357	27.2	3,247	17.7	2,275	63.9
2月	11,070	4.0	2,922	0.8	5,557	20.1	2,079	29.1	3,136	13.5	2,591	54.6
3月	9,141	29.1	2,171	27.8	5,141	34.7	2,484	25.2	2,325	43.3	1,829	8.8
4月	22,995	69.2	2,099	12.7	17,933	85.1	13,367	206.1	3,808	15.6	2,963	97.9
5月	15,408	47.5	1,932	11.7	11,112	55.8	7,124	143.1	3,429	7.4	2,364	110.3
6月	11,113	3.7	2,035	16.9	7,002	2.5	3,418	16.9	3,151	19.1	2,076	92.2
7月	9,379	6.0	1,783	19.9	5,621	16.1	2,639	3.8	2,647	26.3	1,975	87.6
8月	9,555	0.5	2,036	14.0	5,665	10.5	2,343	3.4	2,983	16.0	1,854	104.4
9月	9,173	10.3	2,013	20.6	5,528	16.8	2,255	12.8	2,950	20.0	1,632	54.7
10月	9,562	5.9	2,008	16.2	6,052	8.8	2,721	4.3	2,996	18.0	1,502	33.3
11月	8,327	11.6	1,946	14.3	5,085	16.9	2,092	5.6	2,727	22.1	1,296	25.5
12月	6,718	7.2	1,653	2.3	4,120	11.9	1,718	5.4	2,178	13.4	945	8.1
24年 1月	9,347	13.9	2,541	2.0	5,381	10.1	2,155	8.6	2,910	10.4	1,425	37.4
2月	9,131	17.5	2,901	0.7	4,845	12.8	1,767	15.0	2,799	10.7	1,385	46.5
3月												
23年度計	120,708	6.5	22,947	11.9	78,344	7.8	41,599	43.2	32,578	16.5	19,417	32.8

【参考】季節調整値の推移(パートを含む)

	新規求人数		新規求職数		新規求人倍率		有効求人数		有効求職数		有効求人倍率	
		前年度・前年比		前年度・前年比		前年度・前年差		前年度・前年比		前年度・前年比		前年度・前年差
平成17年度	15,809	2.7	12,288	1.8	1.29	0.01	40,721	4.2	47,822	0.1	0.85	0.03
平成18年度	16,853	6.6	11,979	2.5	1.41	0.12	43,973	8.0	46,209	3.4	0.95	0.10
平成19年度	14,653	13.1	11,683	2.5	1.25	0.16	38,802	11.8	44,746	3.2	0.87	0.08
平成20年度	11,822	19.3	13,140	12.5	0.90	0.35	29,950	22.8	49,698	11.1	0.60	0.27
平成21年度	10,344	12.5	14,095	7.3	0.73	0.17	23,835	20.4	60,498	21.7	0.39	0.21
平成22年度	11,208	8.4	13,392	5.0	0.84	0.11	26,612	11.7	56,926	5.9	0.47	0.08
平成17年平均	15,585	4.3	12,200	0.4	1.28	0.06	40,408	6.0	47,721	0.8	0.85	0.06
平成18年	16,687	7.1	12,086	0.9	1.38	0.10	43,157	6.8	46,650	2.2	0.93	0.08
平成19年	15,702	5.9	11,711	3.1	1.34	0.04	41,594	3.6	44,792	4.0	0.93	0.00
平成20年	12,432	20.8	12,230	4.4	1.02	0.32	31,868	23.4	46,748	4.4	0.68	0.25
平成21年	10,353	16.7	14,210	16.2	0.73	0.29	24,239	23.9	59,660	27.6	0.41	0.27
平成22年	11,200	8.2	13,974	1.7	0.80	0.07	25,884	6.8	58,469	2.0	0.44	0.03
平成23年	15,970	42.6	14,563	4.2	1.10	0.30	38,598	49.1	63,065	7.9	0.61	0.17

年度平均・年平均は季節調整なし

	新規求人数		新規求職数		新規求人倍率		有効求人数		有効求職数		有効求人倍率	
		前月比		前月比		前月差		前月比		前月比		前月差
平成20年 1月	12,955	3.5	11,369	3.0	1.14	0.01	34,536	4.9	44,840	1.4	0.77	0.03
2月	13,606	5.0	11,628	2.3	1.17	0.03	34,234	0.9	45,147	0.7	0.76	0.01
3月	12,807	5.9	11,527	0.9	1.11	0.06	33,763	1.4	45,036	0.2	0.75	0.01
4月	13,092	2.2	11,356	1.5	1.15	0.04	34,117	1.0	45,026	0.0	0.76	0.01
5月	14,636	11.8	12,128	6.8	1.21	0.06	35,457	3.9	45,449	0.9	0.78	0.02
6月	11,912	18.6	11,942	1.5	1.00	0.21	33,043	6.8	45,677	0.5	0.72	0.06
7月	12,300	3.3	12,528	4.9	0.98	0.02	31,678	4.1	46,169	1.1	0.69	0.03
8月	11,970	2.7	12,229	2.4	0.98	0.00	30,840	2.6	46,412	0.5	0.66	0.03
9月	12,068	0.8	12,075	1.3	1.00	0.02	30,599	0.8	47,097	1.5	0.65	0.01
10月	11,021	8.7	13,117	8.6	0.84	0.16	29,373	4.0	48,970	4.0	0.60	0.05
11月	10,175	7.7	14,186	8.1	0.72	0.12	28,231	3.9	50,640	3.4	0.56	0.04
12月	12,087	18.8	14,693	3.6	0.82	0.10	27,546	2.4	52,085	2.9	0.53	0.03
平成21年 1月	11,384	5.8	15,129	3.0	0.75	0.07	27,623	0.3	55,288	6.1	0.50	0.03
2月	10,251	10.0	14,878	1.7	0.69	0.06	26,365	4.6	57,829	4.6	0.46	0.04
3月	11,349	10.7	14,815	0.4	0.77	0.08	25,214	4.4	58,562	1.3	0.43	0.03
4月	9,931	12.5	13,600	8.2	0.73	0.04	23,945	5.0	58,666	0.2	0.41	0.02
5月	10,158	2.3	13,817	1.6	0.74	0.01	24,066	0.5	59,330	1.1	0.41	0.00
6月	10,249	0.9	13,590	1.6	0.75	0.01	23,638	1.8	59,600	0.5	0.40	0.01
7月	10,160	0.9	14,094	3.7	0.72	0.03	23,659	0.1	60,584	1.7	0.39	0.01
8月	9,940	2.2	14,129	0.2	0.70	0.02	23,129	2.2	61,246	1.1	0.38	0.01
9月	10,248	3.1	14,183	0.4	0.72	0.02	23,366	1.0	61,443	0.3	0.38	0.00
10月	10,753	4.9	13,921	1.8	0.77	0.05	23,625	1.1	60,658	1.3	0.39	0.01
11月	9,220	14.3	14,622	5.0	0.63	0.14	23,235	1.7	61,042	0.6	0.38	0.01
12月	10,757	16.7	14,578	0.3	0.74	0.11	23,542	1.3	61,724	1.1	0.38	0.00
平成22年 1月	11,144	3.6	14,459	0.8	0.77	0.03	23,913	1.6	61,171	0.9	0.39	0.01
2月	10,521	5.6	14,204	1.8	0.74	0.03	24,854	3.9	60,847	0.5	0.41	0.02
3月	11,159	6.1	14,826	4.4	0.75	0.01	25,343	2.0	61,476	1.0	0.41	0.00
4月	10,972	1.7	13,102	11.6	0.84	0.09	25,139	0.8	58,994	4.0	0.43	0.02
5月	10,479	4.5	13,435	2.5	0.78	0.06	24,779	1.4	57,714	2.2	0.43	0.00
6月	10,995	4.9	14,210	5.8	0.77	0.01	24,800	0.1	57,304	0.7	0.43	0.00
7月	10,864	1.2	13,622	4.1	0.80	0.03	25,189	1.6	56,563	1.3	0.45	0.02
8月	11,428	5.2	14,123	3.7	0.81	0.01	25,912	2.9	57,238	1.2	0.45	0.00
9月	11,377	0.4	14,075	0.3	0.81	0.00	26,135	0.9	57,256	0.0	0.46	0.01
10月	11,664	2.5	14,284	1.5	0.82	0.01	27,218	4.1	57,820	1.0	0.47	0.01
11月	12,118	3.9	13,611	4.7	0.89	0.07	28,762	5.7	57,522	0.5	0.50	0.03
12月	11,449	5.5	12,927	5.0	0.89	0.00	28,664	0.3	57,157	0.6	0.50	0.00
平成23年 1月	11,546	0.8	13,346	3.2	0.87	0.02	28,090	2.0	56,282	1.5	0.50	0.00
2月	12,506	8.3	13,965	4.6	0.90	0.03	28,383	1.0	56,045	0.4	0.51	0.01
3月	9,368	25.1	10,574	24.3	0.89	0.01	25,983	8.5	53,551	4.4	0.49	0.02
4月	15,050	60.7	21,169	100.2	0.71	0.18	28,994	11.6	63,348	18.3	0.46	0.03
5月	15,931	5.9	18,919	10.6	0.84	0.13	33,951	17.1	69,008	8.9	0.49	0.03
6月	17,119	7.5	14,857	21.5	1.15	0.31	38,104	12.2	70,165	1.7	0.54	0.05
7月	18,337	7.1	13,585	8.6	1.35	0.20	41,898	10.0	67,028	4.5	0.63	0.09
8月	18,073	1.4	13,453	1.0	1.34	0.01	44,788	6.9	64,658	3.5	0.69	0.06
9月	18,300	1.3	12,616	6.2	1.45	0.11	46,030	2.8	63,275	2.1	0.73	0.04
10月	18,187	0.6	12,818	1.6	1.42	0.03	46,144	0.2	63,125	0.2	0.73	0.00
11月	18,525	1.9	12,671	1.1	1.46	0.04	49,050	6.3	63,058	0.1	0.78	0.05
12月	19,617	5.9	12,302	2.9	1.59	0.13	49,907	1.7	63,148	0.1	0.79	0.01
平成24年 1月	20,436	4.2	11,601	5.7	1.76	0.17	50,681	1.6	61,541	2.5	0.82	0.03
2月	21,412	4.8	11,243	3.1	1.90	0.14	53,276	5.1	60,055	2.4	0.89	0.07
3月												

平成24年2月季節調整