



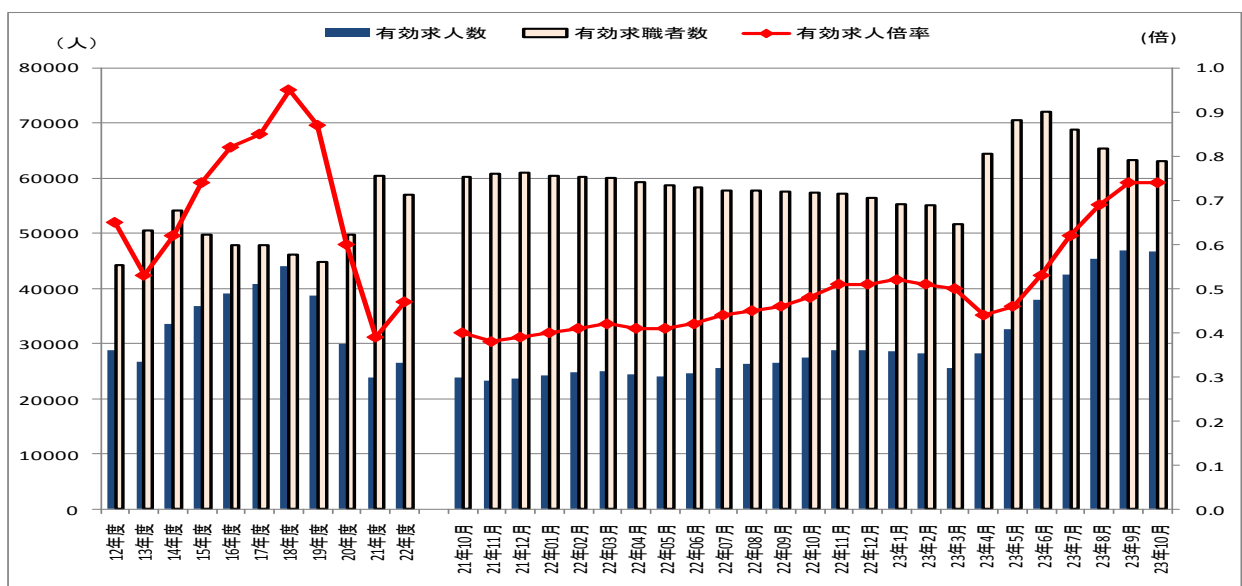
平成23年11月29日  
 宮城労働局職業安定課  
 課長 小野田 友彦  
 地方労働市場情報官 森 洋一  
 電話 022(299)8061

## 【概況】

- 有効求人倍率（季節調整値）は0.74倍で、前月と同水準となった。
- 新規求人倍率（季節調整値）は1.42倍で、前月を0.13ポイント下回った。

### －宮城県の一般職業紹介状況（平成23年10月内容）について－

- 有効求人倍率は、前月9月内容の0.74倍と同水準となった。季節調整値で前月比を見ると、有効求人数が0.2%の減少、有効求職者数は0.5%の減少となっている。
- 新規求人倍率は、前月の1.55倍を0.13ポイント下回った。季節調整値による前月比では、新規求人数が2.7%の減少、新規求職者数は6.1%の増加となっている。
- 新規求人数(原数値)は19,608人で、前年同月比58.0%、7,199人の増加となった。
- 産業別に見ると、D建設業(前年同月比152.2%、1,434人増)、S公務(前年同月比129.1%、293人増)、N生活関連サービス業(前年同月比96.1%、347人増)、Rサービス業(前年同月比65.0%、1,535人増)、M宿泊業・飲食サービス業(前年同月比64.0%、618人増)、I卸売業・小売業(前年同月比62.3%、991人増)、H運輸・郵便業(前年同月比57.1%、430人増)、P医療・福祉(前年同月比52.5%、989人増)、E製造業(前年同月比21.0%、319人増)などで増加がみられた。  
 一方、G情報通信業(前年同月比▲32.2%、164人減)で減少となった。
- 新規求職申込件数(原数値)は12,654件で、前年同月比で6.1%の減、816人の減少となった。
- 新規求職の内の常用的フルタイムを態様別に見ると、「離職者」が前年同月比▲8.8%、「在職者」は同▲16.2%と共に減少した。一方、「無業者」は同33.3%と増加となった。
- 離職者を離職状況別に見ると「事業主都合離職者」が前年同月比で4.3%の増加、「自己都合離職者」は同18.0%の減少となった。



(注) グラフで示す各年度は原数値による月平均で、各月は季節調整値に基づいている。季節調整値は平成23年2月に季節調整替えを行い、過去の数値は変更されている。なお、文中の産業分類は、平成19年11月改定の「日本標準産業分類」に基づいている。

1 一般職業紹介状況(新規学卒者を除きパートタイムを含む)

宮城労働局職業安定部職業安定課

年 月		23 年 10 月		23 年 9 月		22年10月
			対前年同月 増減率、差 (%、ポイント)		対前年同月 増減率、差 (%、ポイント)	
項 目						
		全 数	1 月間有効求職者数 (人)	61,979	10.0	63,002
2 新規求職申込件数 (件)	12,654		6.1	12,266	10.7	13,470
3 月間有効求人数 (人)	50,213		71.4	49,709	77.5	29,293
4 新規求人数 (人)	19,608		58.0	19,870	59.3	12,409
5 就職件数 (件)	4,793		16.2	5,038	16.8	4,126
6 充足件数 (件)	4,774		15.9	5,031	18.6	4,119
7 有効求人倍率(3/1) (倍)	0.81		0.29	0.79	0.30	0.52
同 季節調整値 (倍)	0.74			0.74		0.48
8 新規求人倍率(4/2) (倍)	1.55		0.63	1.62	0.71	0.92
同 季節調整値 (倍)	1.42			1.55		0.82
8 就職率(5/2×100) (%)	37.9	7.3	41.1	9.7	30.6	
9 充足率(6/4×100) (%)	24.3	8.9	25.3	8.7	33.2	
常 用	10 月間有効求職者数 (人)	61,806	10.0	62,860	10.4	56,212
	11 新規求職申込件数 (件)	12,569	6.2	12,228	10.7	13,400
	12 月間有効求人数 (人)	43,728	64.1	43,175	67.5	26,650
	13 新規求人数 (人)	16,876	55.7	16,954	49.0	10,841
	14 就職件数 (件)	4,234	16.4	4,428	16.9	3,637
	15 充足件数 (件)	4,219	16.1	4,424	18.4	3,635
	16 有効求人倍率(12/10) (倍)	0.71	0.24	0.69	0.24	0.47
	17 新規求人倍率(13/11) (倍)	1.34	0.53	1.39	0.56	0.81
	18 就職率(14/11×100) (%)	33.7	6.6	36.2	8.5	27.1
	19 充足率(15/13×100) (%)	25.0	8.5	26.1	6.7	33.5

\* 季節調整値は、毎年2月に季節調整替えを行い、過去の数値が変更される。

有効求人倍率 = 有効求人数 / 有効求職者数、新規求人倍率 = 新規求人数 / 新規求職申込件数

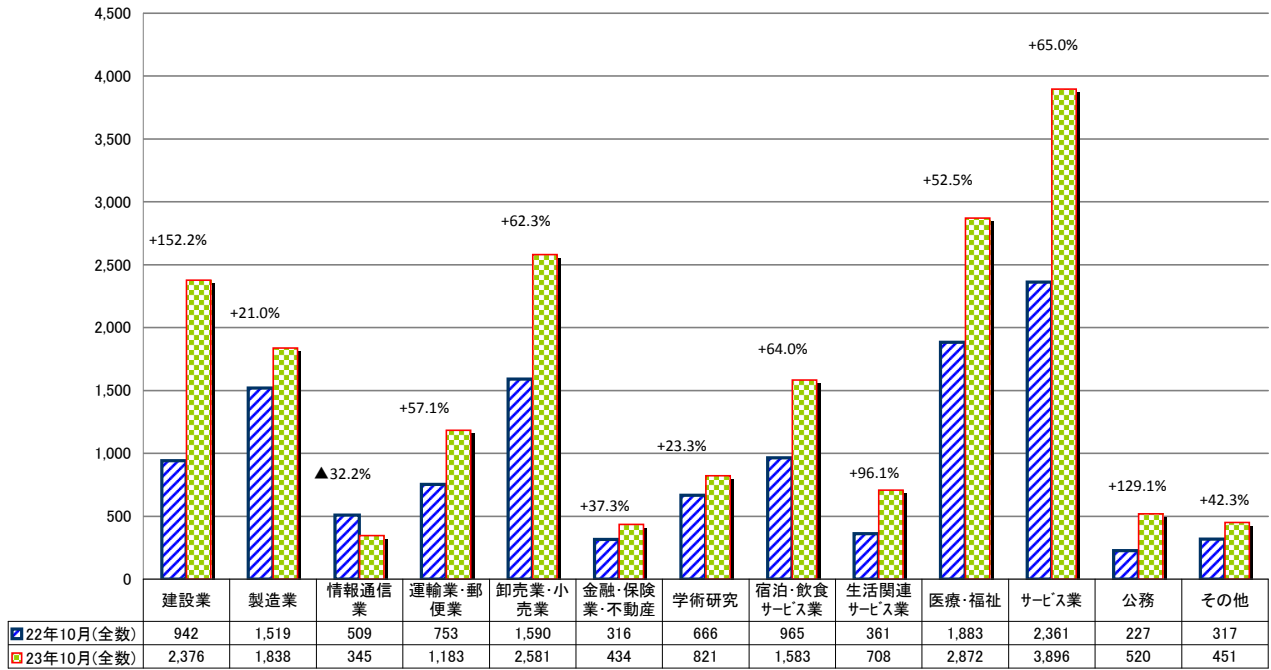
## 2 雇用形態別常用職業紹介状況(新規学卒者を除く)

宮城労働局職業安定部職業安定課

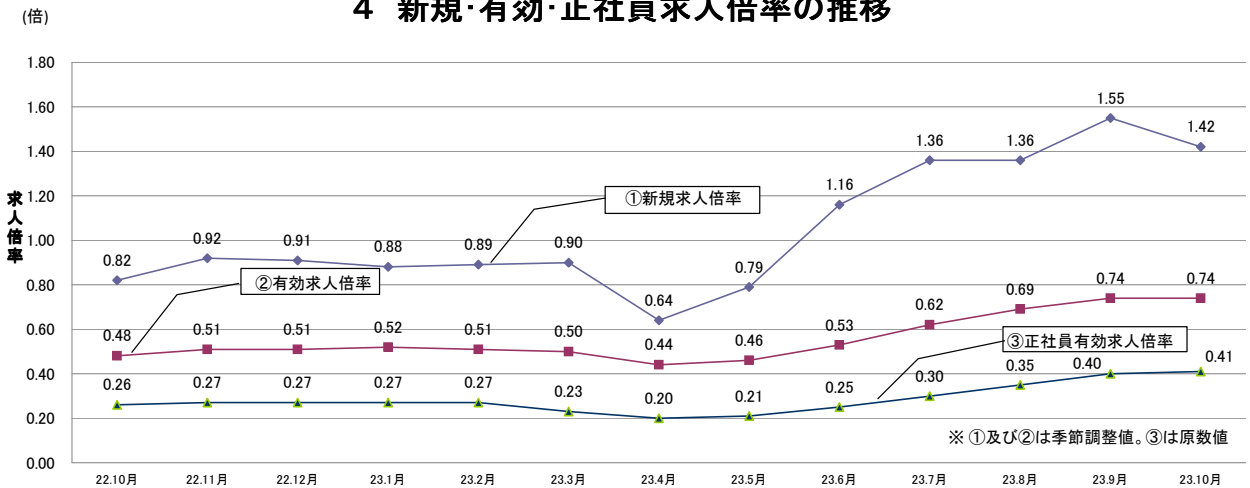
年 月	項 目	23 年 10 月		23 年 9 月		22年 10月
			対前年同月 増減率、差 (%、ポイント)		対前年同月 増減率、差 (%、ポイント)	
常用的 フル タイム	1 月間有効求職者数 (人)	46,610	7.2	47,760	8.0	43,470
	2 新規求職申込件数 (件)	9,562	5.9	9,173	10.3	10,158
	3 月間有効求人数 (人)	31,237	74.3	31,072	79.8	17,921
	4 新規求人数 (人)	11,777	62.6	12,233	62.3	7,244
	5 就職件数 (件)	3,078	30.2	3,195	26.9	2,364
	6 充足件数 (件)	3,070	29.1	3,197	29.0	2,378
	7 有効求人倍率(3/1) (倍)	0.67	0.26	0.65	0.26	0.41
	8 新規求人倍率(4/2) (倍)	1.23	0.52	1.33	0.59	0.71
	9 就職率(5/2×100) (%)	32.2	8.9	34.8	10.2	23.3
	10 充足率(6/4×100) (%)	26.1	6.7	26.1	6.8	32.8
正 社 員	11 月間有効求人数 (人)	19,234	72.5	18,946	76.6	11,150
	12 新規求人数 (人)	7,262	66.8	6,879	54.3	4,354
	13 就職件数 (件)	1,943	42.6	1,942	32.7	1,363
	14 充足件数 (件)	1,866	40.6	1,892	33.7	1,327
	15 有効求人倍率(11/1) (倍)	0.41	0.15	0.40	0.16	0.26
	16 充足率(14/12×100) (%)	25.7	4.8	27.5	4.2	30.5
常用的 パ ー ト タ イ ム	17 月間有効求職者数 (人)	15,196	19.3	15,100	19.1	12,742
	18 新規求職申込件数 (件)	3,007	7.2	3,055	11.8	3,242
	19 月間有効求人数 (人)	12,491	43.1	12,103	42.4	8,729
	20 新規求人数 (人)	5,099	41.8	4,721	22.9	3,597
	21 就職件数 (件)	1,156	9.2	1,233	3.1	1,273
	22 充足件数 (件)	1,149	8.6	1,227	2.3	1,257
	23 有効求人倍率(19/17) (倍)	0.82	0.13	0.80	0.13	0.69
	24 新規求人倍率(20/18) (倍)	1.70	0.59	1.55	0.44	1.11
	25 就職率(21/18×100) (%)	38.4	0.9	40.4	3.7	39.3
	26 充足率(22/20×100) (%)	22.5	12.4	26.0	6.7	34.9

\* 正社員の有効求人倍率は、正社員の月間有効求人数をパートタイムを除く常用の月間有効求職者数で除して算出しているが、パートタイムを除く常用の月間有効求職者数には派遣労働者や契約社員を希望する者も含まれるため、厳密な意味での正社員有効求人倍率より低い値となる。

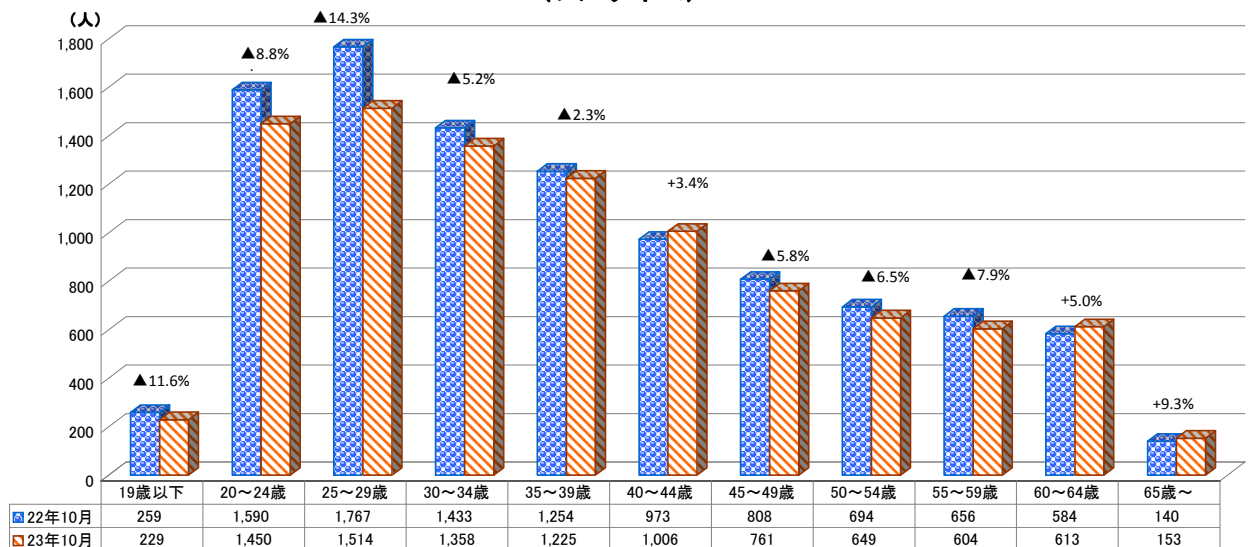
### 3 産業別新規求人状況(原数値)



### 4 新規・有効・正社員求人倍率の推移



### 5 年齢別新規常用求職者の状況(フルタイム)



# 安定所別有効求人倍率の推移

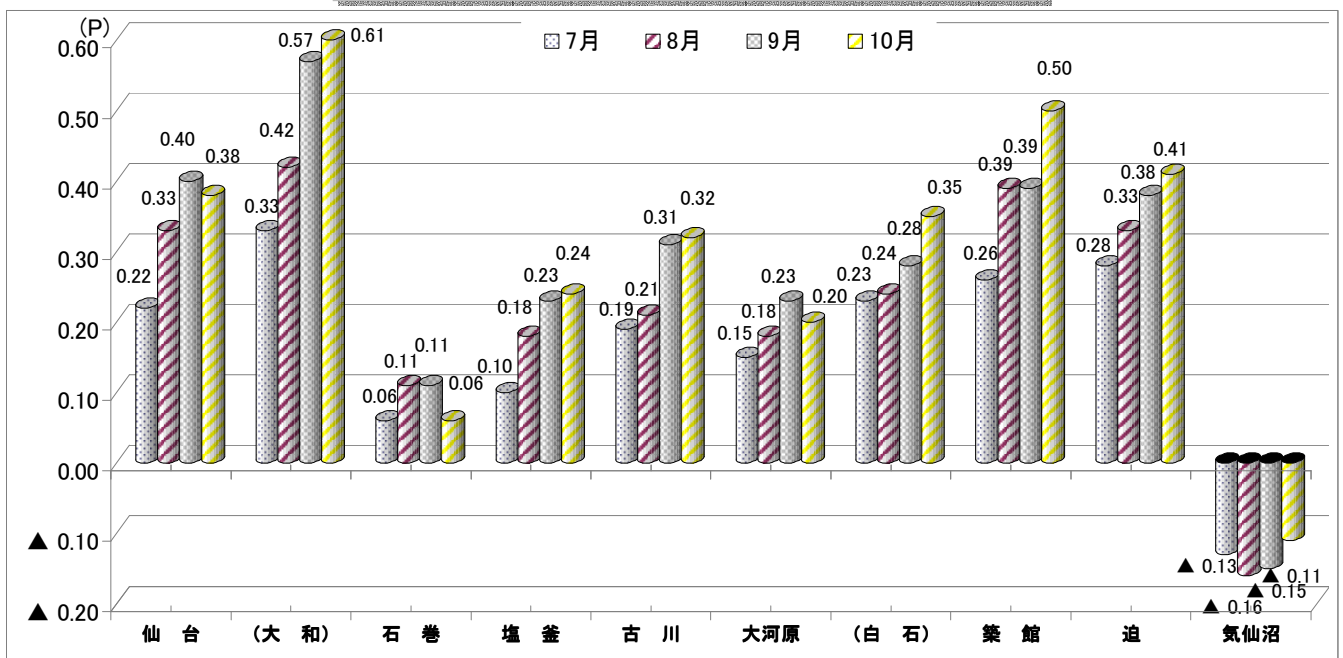
宮城労働局職業安定部職業安定課

ハローワーク名	仙台	(大和)	石巻	塩釜	古川	大河原	(白石)	築館	迫	気仙沼
17年度月平均	1.20	0.64	0.76	0.52	0.90	0.63	0.61	0.86	0.57	0.51
18年度月平均	1.14	0.79	0.90	0.58	0.84	0.59	0.61	0.95	0.61	0.58
19年度月平均	1.02	0.82	0.83	0.63	0.76	0.56	0.67	0.87	0.58	0.52
20年度月平均	0.71	0.64	0.61	0.51	0.42	0.32	0.43	0.67	0.44	0.48
21年度月平均	0.46	0.37	0.44	0.35	0.29	0.16	0.19	0.32	0.28	0.42
22年度月平均	0.52	0.42	0.44	0.37	0.44	0.27	0.33	0.49	0.32	0.50
10月	0.49	0.40	0.51	0.35	0.36	0.16	0.20	0.41	0.35	0.44
11月	0.47	0.35	0.53	0.37	0.30	0.17	0.19	0.37	0.38	0.47
12月	0.48	0.34	0.51	0.38	0.29	0.17	0.21	0.32	0.28	0.45
平成22年1月	0.49	0.37	0.47	0.38	0.28	0.23	0.18	0.38	0.27	0.45
2月	0.50	0.43	0.45	0.40	0.30	0.21	0.23	0.43	0.24	0.51
3月	0.48	0.37	0.45	0.39	0.32	0.24	0.26	0.40	0.28	0.50
4月	0.42	0.35	0.35	0.34	0.29	0.23	0.25	0.35	0.23	0.44
5月	0.39	0.30	0.33	0.31	0.29	0.21	0.23	0.34	0.21	0.39
6月	0.43	0.32	0.36	0.32	0.34	0.22	0.27	0.40	0.24	0.44
7月	0.48	0.36	0.39	0.34	0.42	0.24	0.30	0.46	0.24	0.46
8月	0.49	0.41	0.43	0.38	0.45	0.25	0.36	0.50	0.29	0.53
9月	0.54	0.42	0.48	0.40	0.49	0.27	0.40	0.57	0.36	0.53
10月	0.58	0.40	0.55	0.41	0.49	0.28	0.37	0.58	0.37	0.50
11月	0.61	0.54	0.57	0.44	0.51	0.29	0.37	0.57	0.36	0.52
12月	0.61	0.59	0.52	0.44	0.51	0.30	0.32	0.53	0.39	0.55
平成23年1月	0.61	0.50	0.48	0.38	0.56	0.33	0.39	0.55	0.39	0.57
2月	0.61	0.52	0.48	0.37	0.58	0.33	0.42	0.59	0.37	0.57
3月	0.58	0.43	0.43	0.35	0.48	0.32	0.36	0.55	0.45	0.52
4月	0.50	0.36	0.28	0.27	0.37	0.23	0.39	0.46	0.36	0.19
5月	0.49	0.32	0.29	0.28	0.42	0.22	0.42	0.56	0.37	0.17
6月	0.58	0.42	0.37	0.36	0.48	0.30	0.45	0.56	0.41	0.29
7月	0.70	0.69	0.45	0.44	0.61	0.39	0.53	0.72	0.52	0.33
8月	0.82	0.83	0.54	0.56	0.66	0.43	0.60	0.89	0.62	0.37
9月	0.94	0.99	0.59	0.63	0.80	0.50	0.68	0.96	0.74	0.38
10月	0.96	1.01	0.61	0.65	0.81	0.48	0.72	1.08	0.78	0.39

\* 1) 学卒を除く全数(原数値)による有効求人倍率である。

\* 2) 公共職業安定所名のうち( )表記は出張所で、「(大和)」は仙台公共職業安定所大和出張所、「(白石)」は大河原公共職業安定所白石出張所である。

求人倍率の対前年同月増減率の推移【過去4ヶ月】  
(各ハローワーク別)

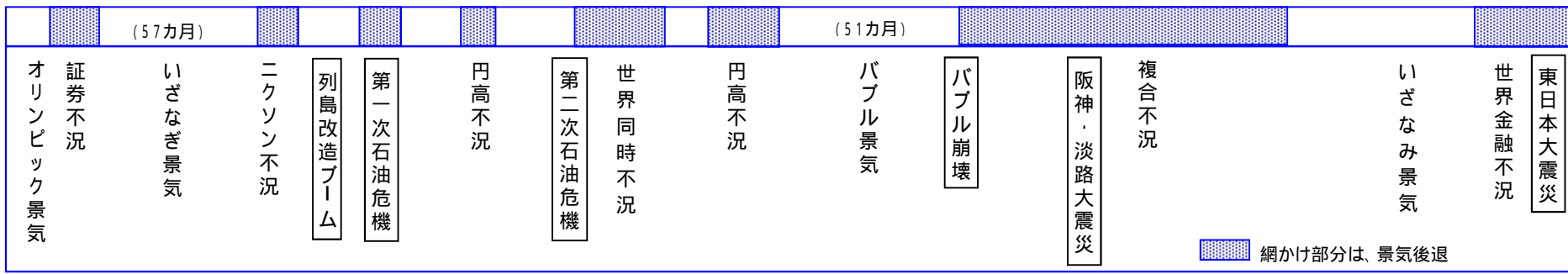
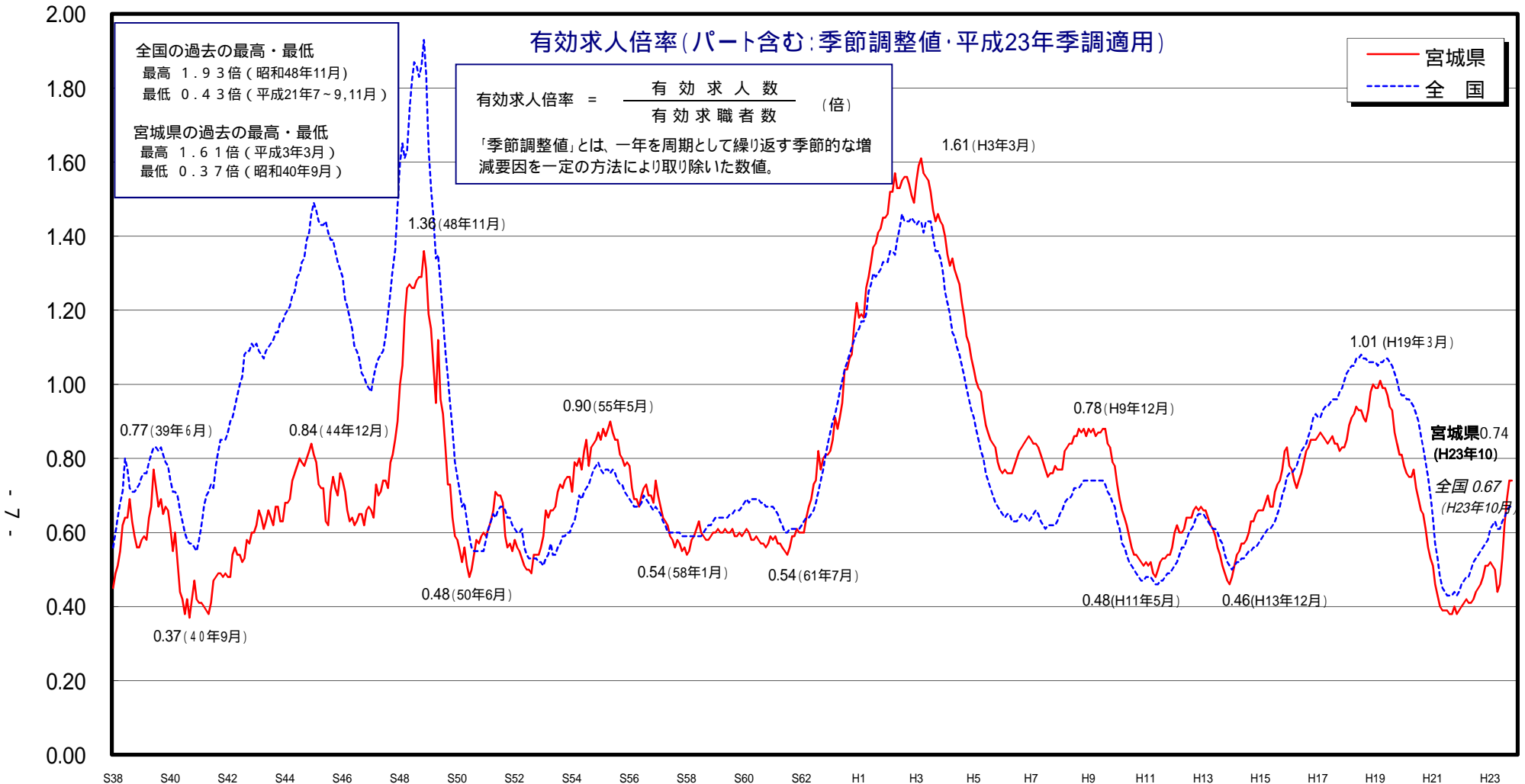


# 労 働 関 係 主 要 指 標

宮城労働局職業安定部職業安定課

項目 年月	鉱工業 生産指数 (宮城) 月は季調値 H17年=100	所定外 労働時間数 (宮城) (製造業) (30人以上)	常用労働者移動率 (宮城) (製造業:30人以上)		企業倒産 (負債1千万以上) (宮城)		消費者 物価指数 (総合) (仙台) H22年=100	完全失業者数・失業率 (失業者数は原数値・失業率は季調値)			求 人 倍 率 (パートを含む全数：各月は季調値・各年月平均は原数値)						
			入職率 (%)	離職率 (%)	件数	金額 (百万円)		失業者数 (全国) (万人)	失 業 率 (%)		就業者数 (宮城) (千人)	全 国		東 北		宮 城	
									全国	宮城		新規	有効	新規	有効	新規	有効
			新規	有効	新規	有効		新規	有効								
16年月平均	102.0	16.4	1.08	1.22	19	7,621	-	313	4.7	5.5	1,150	1.29	0.83	0.95	0.64	1.22	0.79
17年月平均	100.0	16.0	1.15	1.04	19	8,921	100.9	294	4.4	4.9	1,154	1.46	0.95	1.02	0.68	1.28	0.85
18年月平均	105.8	17.3	-	-	15	4,063	101.2	275	4.1	4.9	1,153	1.56	1.06	1.12	0.77	1.38	0.93
19年月平均	106.3	16.7	-	-	15	4,289	101.4	257	3.9	4.8	1,150	1.52	1.04	1.09	0.76	1.34	0.93
20年月平均	102.2	15.3	-	-	16	4,781	102.5	265	4.0	5.1	1,146	1.25	0.88	0.89	0.60	1.02	0.68
21年月平均	82.6	-	-	-	13	2,609	100.8	336	5.1	6.4	1,135	0.79	0.47	0.65	0.35	0.73	0.41
22年月平均	90.9	-	-	-	14	3,434	100.0	334	5.1	5.8	1,132	0.89	0.52	0.76	0.43	0.80	0.44
22年 1月	91.9	13.6	0.72	1.31	13	2,298	100.2	323	5.1	-	-	0.82	0.46	0.70	0.36	0.78	0.40
2月	91.5	13.5	0.67	0.54	15	4,932	100.2	324	5.0	6.2	1,119	0.83	0.47	0.70	0.37	0.72	0.41
3月	91.8	14.1	0.75	0.75	23	4,014	100.3	350	5.1	-	-	0.84	0.48	0.70	0.39	0.75	0.42
4月	94.0	15.5	2.69	1.72	11	818	100.4	356	5.1	-	-	0.86	0.48	0.73	0.39	0.78	0.41
5月	91.6	14.2	1.16	0.84	8	1,611	100.5	347	5.1	5.7	1,131	0.85	0.50	0.74	0.40	0.75	0.41
6月	92.6	14.5	0.55	0.68	14	3,695	100.4	344	5.2	-	-	0.88	0.52	0.75	0.42	0.77	0.42
7月	90.9	16.1	0.78	0.99	11	11,303	99.6	331	5.1	-	-	0.88	0.53	0.76	0.44	0.81	0.44
8月	89.0	15.4	0.78	0.56	9	695	99.7	337	5.0	5.6	1,144	0.90	0.54	0.77	0.45	0.82	0.45
9月	88.3	15.4	1.10	0.67	9	1,312	99.9	340	5.0	-	-	0.92	0.55	0.79	0.45	0.85	0.46
10月	88.3	16.1	0.70	0.89	15	2,060	100.0	334	5.1	-	-	0.95	0.56	0.80	0.46	0.82	0.48
11月	89.3	15.7	0.52	0.61	15	5,380	99.7	318	5.1	5.6	1,136	0.97	0.57	0.84	0.48	0.92	0.51
12月	89.7	16.6	0.61	0.60	20	3,089	99.2	298	4.9	-	-	0.99	0.58	0.85	0.48	0.91	0.51
23年 1月	94.6	14.8	0.81	1.17	7	851	99.3	309	4.9	-	-	1.02	0.61	0.87	0.50	0.88	0.52
2月	96.3	13.9	0.60	0.90	16	5,809	99.3	300	4.6	-	-	0.99	0.62	0.83	0.51	0.89	0.51
3月	43.9	-	-	-	12	2,314	99.3	304	4.6	-	-	0.98	0.63	0.77	0.49	0.90	0.50
4月	48.6	-	-	-	8	1,361	99.8	309	4.7	-	-	0.95	0.61	0.68	0.46	0.64	0.44
5月	60.2	-	-	-	10	2,744	99.8	293	4.5	-	-	0.98	0.61	0.81	0.47	0.79	0.46
6月	61.2	13.9	1.01	1.24	7	1,442	99.4	293	4.6	-	-	1.00	0.63	0.95	0.51	1.16	0.53
7月	60.8	14.4	1.56	1.12	6	358	99.4	292	4.7	-	-	1.07	0.64	1.09	0.57	1.36	0.62
8月	63.7	14.4	0.59	1.08	2	974	99.5	276	4.3	-	-	1.05	0.66	1.04	0.61	1.36	0.69
9月	63.7				5	27,066	99.2	275	4.1	-	-	1.11	0.67	1.12	0.63	1.55	0.74
10月					7	325		288	4.5	-	-	1.13	0.67	1.14	0.64	1.42	0.74
11月																	
12月																	
資料出所	宮城県統計課				東京商工 リサーチ		宮城県 統計課	総務省統計局				厚生労働省				宮城労働局 職業安定課	

(注)・求人倍率(季節調整値)は毎年2月に季節要素が改訂されるため過去の数値は改定される。(各月の求人倍率：平成23年季節要素適用)  
 ・完全失業率は毎年2月に過去にさかのぼって再計算され、数値が一部改定されている。宮城県の完全失業率及び就業者数はモデル推計値(各四半期平均)である。  
 ・所定外労働時間数、常用労働者移動率は17年1月から新産業分類に基づく集計を行っており、過去の数値と対比する場合には注意が必要である。  
 ・完全失業者数・失業率については、東日本大震災の影響により、平成23年3月分から8月分まで、岩手県、宮城県及び福島県を除いたものになっている。



# 職業紹介状況～主要指標(全数)

新規学卒関係及び一般日雇関係を除く

区分	新規求職申込件数				月間有効求職者数				新規求人数				月間有効求人数				就職件数				充足数					
	年月	全数計	対前年 同月比	うち 「フルタイム」	うち パート	全数計	対前年 同月比	うち 「フルタイム」	うち パート	全数計	対前年 同月比	うち 「フルタイム」	うち パート	全数計	対前年 同月比	うち 「フルタイム」	うち パート	就職 率	全数計	対前年 同月比	うち 「フルタイム」	うち パート	充足 率			
																								全数計	対前年 同月比	うち 「フルタイム」
17年度月平均	12,288	1.8	9,658	2,630	47,822	0.1	38,040	9,782	15,809	2.7	11,397	4,412	40,721	4.2	29,691	11,030	3,854	0.8	2,780	1,075	31.4	3,857	0.1	2,781	1,076	24.4
18年度月平均	11,979	2.5	9,343	2,636	46,209	3.4	36,390	9,819	16,853	6.6	11,913	4,940	43,973	8.0	31,568	12,405	3,785	1.8	2,693	1,092	31.6	3,764	2.4	2,680	1,083	22.3
19年度月平均	11,683	2.5	9,130	2,553	44,746	3.2	35,458	9,288	14,653	13.1	10,309	4,344	38,802	11.8	27,746	11,057	3,618	4.4	2,552	1,066	31.0	3,591	4.6	2,530	1,061	24.5
20年度月平均	13,140	12.5	10,300	2,840	49,698	11.1	39,234	10,464	11,822	19.3	7,899	3,923	29,950	22.8	20,215	9,735	3,543	2.1	2,425	1,118	27.0	3,545	1.3	2,420	1,126	30.0
21年度月平均	14,095	7.3	10,904	3,191	60,498	21.7	47,803	12,696	10,344	12.5	6,679	3,665	23,835	20.4	15,528	8,307	3,819	7.7	2,504	1,314	27.1	3,869	9.1	2,538	1,331	37.4
22年度月平均	13,392	5.0	10,288	3,105	56,926	5.9	44,382	12,545	11,208	8.4	7,261	3,947	26,612	11.7	17,661	8,951	3,750	1.8	2,401	1,349	28.0	3,755	3.0	2,409	1,345	33.5
22年 1月	15,460	5.7	12,207	3,253	55,684	9.7	44,187	11,497	11,447	4.5	7,214	4,233	23,446	12.3	15,254	8,192	3,256	12.5	2,087	1,169	21.1	3,286	13.7	2,139	1,147	28.7
2月	14,645	4.6	11,569	3,076	57,769	4.5	46,025	11,744	10,505	1.8	6,548	3,957	25,068	6.2	16,171	8,897	3,571	2.2	2,353	1,218	24.4	3,576	0.8	2,369	1,207	34.0
3月	16,784	1.6	12,916	3,868	62,395	4.4	49,365	13,030	11,869	2.1	7,631	4,238	26,651	0.3	16,925	9,726	5,064	21.7	3,323	1,741	30.2	5,109	19.3	3,347	1,762	43.0
22年 4月	18,061	2.3	13,649	4,412	64,867	0.8	50,791	14,076	10,427	10.6	6,677	3,750	24,163	2.8	15,792	8,371	4,518	15.1	2,833	1,685	25.0	4,553	14.0	2,867	1,686	43.7
5月	14,098	2.4	10,510	3,588	63,081	1.4	48,898	14,183	8,901	3.8	5,720	3,181	21,833	2.6	14,517	7,316	3,659	13.0	2,244	1,415	26.0	3,702	13.2	2,297	1,405	41.6
6月	14,228	0.8	10,767	3,461	62,168	3.5	47,915	14,253	11,310	7.0	7,628	3,682	23,764	4.4	16,056	7,708	4,159	9.2	2,661	1,498	29.2	4,204	9.0	2,696	1,508	37.2
7月	12,882	4.3	9,990	2,892	59,780	6.1	46,338	13,442	11,519	3.1	7,539	3,980	25,244	5.7	17,056	8,188	4,121	4.5	2,624	1,497	32.0	4,196	3.7	2,667	1,529	36.4
8月	12,478	0.5	9,621	2,857	57,783	6.4	45,134	12,649	11,254	18.0	7,513	3,741	26,054	13.7	17,697	8,357	3,918	11.3	2,632	1,286	31.4	3,916	10.1	2,627	1,289	34.8
9月	13,738	3.8	10,254	3,484	57,022	5.6	44,289	12,733	12,475	14.3	8,193	4,282	28,004	14.8	18,772	9,232	4,312	5.7	2,854	1,458	31.4	4,242	3.0	2,818	1,424	34.0
10月	13,470	3.0	10,208	3,262	56,362	5.7	43,560	12,802	12,409	4.3	8,171	4,238	29,293	13.9	19,555	9,738	4,126	0.7	2,666	1,460	30.6	4,119	2.3	2,680	1,439	33.2
11月	12,359	2.1	9,445	2,914	54,689	4.8	42,202	12,487	12,592	36.3	7,955	4,637	29,919	24.9	19,543	10,376	4,035	7.7	2,558	1,477	32.6	3,988	4.0	2,539	1,449	31.7
12月	9,479	12.0	7,424	2,055	50,022	8.0	39,018	11,004	9,692	8.0	6,324	3,368	27,171	21.0	17,935	9,236	3,148	10.5	1,947	1,201	33.2	3,154	11.6	1,944	1,210	32.5
23年 1月	14,187	8.2	11,286	2,901	50,763	8.8	40,027	10,736	11,896	3.9	7,771	4,125	27,572	17.6	18,424	9,148	2,989	8.2	1,850	1,139	21.1	3,019	8.1	1,869	1,150	25.4
2月	14,315	2.3	11,137	3,178	52,965	8.3	41,820	11,145	12,252	16.6	7,745	4,507	28,963	15.5	19,047	9,916	3,559	0.3	2,358	1,201	24.9	3,505	2.0	2,321	1,184	28.6
3月	11,410	32.0	9,160	2,250	53,614	14.1	42,587	11,027	9,772	17.7	5,900	3,872	27,366	2.7	17,539	9,827	2,461	51.4	1,588	873	21.6	2,458	51.9	1,586	872	25.2
4月	29,387	62.7	23,037	6,350	70,027	8.0	55,392	14,635	13,696	31.4	9,848	3,848	27,577	14.1	19,014	8,563	3,378	25.2	2,174	1,204	11.5	3,374	25.9	2,168	1,206	24.6
5月	20,996	48.9	15,494	5,502	76,205	20.8	59,393	16,812	14,088	58.3	9,939	4,149	29,930	37.1	21,121	8,809	4,580	25.2	3,229	1,351	21.8	4,467	20.7	3,121	1,346	31.7
6月	14,994	5.4	11,169	3,825	77,058	24.0	59,270	17,788	17,827	57.6	12,247	5,580	36,719	54.5	25,797	10,922	5,288	27.1	3,741	1,547	35.3	5,125	21.9	3,600	1,525	28.7
7月	12,101	6.1	9,406	2,695	70,519	18.0	54,048	16,471	18,759	62.9	12,738	6,021	41,454	64.2	28,565	12,889	5,051	22.6	3,603	1,448	41.7	4,955	18.1	3,533	1,422	26.4
8月	12,626	1.2	9,576	3,050	65,973	14.2	50,491	15,482	18,714	66.3	13,462	5,252	45,591	75.0	31,857	13,734	4,984	27.2	3,552	1,432	39.5	4,867	24.3	3,484	1,383	26.0
9月	12,266	10.7	9,200	3,066	63,002	10.5	47,849	15,153	19,870	59.3	14,008	5,862	49,709	77.5	35,055	14,654	5,038	16.8	3,524	1,514	41.1	5,031	18.6	3,532	1,499	25.3
10月	12,654	6.1	9,638	3,016	61,979	10.0	46,735	15,244	19,608	58.0	13,270	6,338	50,213	71.4	35,092	15,121	4,793	16.2	3,389	1,404	37.9	4,774	15.9	3,393	1,381	24.3
11月																										
12月																										
23年度計	115,024	16.2	87,520	27,504	484,763	15.1	373,178	111,585	122,562	56.5	85,512	37,050	281,193	57.7	196,501	84,692	33,112	14.9	23,212	9,900	28.8	32,593	12.7	22,831	9,762	26.6

(注) 1.充足率は、17年6月内容公表時点で、過去の数値を新規求人数に対する割合に変更している。

2.就職率=就職件数/新規求職申込件数 充足率=充足数/新規求人数

3.「一般」=パート以外の常用及び臨時・季節を合わせたもの。



新規常用的フルタイム求職者の態様別状況

宮城労働局職業安定部職業安定課

	常用計		在職者		離職者		うち事業主都合		うち自己都合		無業者	
	前年同月比	前年同月比	前年同月比	前年同月比	前年同月比	前年同月比	前年同月比	前年同月比	前年同月比	前年同月比	前年同月比	前年同月比
16年度計	112,018	9.6	21,344	2.3	78,207	11.9	25,783	19.7	48,022	7.2	12,467	12.8
17年度計	114,271	2.0	23,529	10.2	78,665	0.6	24,918	3.4	49,920	4.0	12,077	3.1
18年度計	110,709	3.1	25,293	7.5	74,237	5.6	22,398	10.1	48,704	2.4	11,179	7.4
19年度計	108,087	2.4	26,536	4.9	71,009	4.3	21,461	4.2	46,083	5.4	10,542	5.7
20年度計	122,399	13.2	29,837	12.4	81,746	15.1	31,974	49.0	46,072	0.0	10,816	2.6
21年度計	129,661	5.9	27,245	8.7	90,296	10.5	40,344	26.2	45,116	2.1	12,120	12.1
22年度計	122,444	5.6	28,215	3.6	77,784	13.9	31,537	21.8	41,324	8.4	16,445	35.7
22年 1月	11,706	8.4	2,662	12.1	7,656	12.0	3,238	21.1	3,943	6.9	1,388	32.7
2月	11,526	5.9	2,899	5.9	6,951	12.7	2,932	27.0	3,625	0.4	1,676	38.7
3月	12,887	1.5	3,006	4.1	7,875	6.8	3,320	19.6	4,103	4.0	2,006	34.1
22年 4月	13,590	4.7	2,405	11.6	9,688	11.8	4,367	27.1	4,510	3.7	1,497	33.3
5月	10,446	0.3	2,188	20.2	7,134	8.8	2,930	20.5	3,705	1.6	1,124	46.0
6月	10,714	0.4	2,450	11.4	7,184	7.5	2,924	14.1	3,896	1.9	1,080	35.3
7月	9,978	4.9	2,227	4.5	6,698	9.6	2,744	14.4	3,594	6.9	1,053	41.2
8月	9,602	0.1	2,367	14.9	6,328	7.2	2,425	15.2	3,553	1.8	907	27.2
9月	10,230	3.6	2,534	15.3	6,641	3.5	2,585	6.6	3,688	2.3	1,055	33.5
10月	10,158	3.8	2,395	7.5	6,636	12.2	2,609	20.6	3,652	5.1	1,127	46.2
11月	9,421	0.7	2,270	13.8	6,118	8.2	2,217	24.8	3,502	3.8	1,033	48.4
12月	7,241	12.2	1,692	0.1	4,675	20.9	1,816	32.8	2,516	12.7	874	35.9
23年 1月	10,853	7.3	2,594	2.6	5,984	21.8	2,357	27.2	3,247	17.7	2,275	63.9
2月	11,070	4.0	2,922	0.8	5,557	20.1	2,079	29.1	3,136	13.5	2,591	54.6
3月	9,141	29.1	2,171	27.8	5,141	34.7	2,484	25.2	2,325	43.3	1,829	8.8
4月	22,995	69.2	2,099	12.7	17,933	85.1	13,367	206.1	3,808	15.6	2,963	97.9
5月	15,408	47.5	1,932	11.7	11,112	55.8	7,124	143.1	3,429	7.4	2,364	110.3
6月	11,113	3.7	2,035	16.9	7,002	2.5	3,418	16.9	3,151	19.1	2,076	92.2
7月	9,379	6.0	1,783	19.9	5,621	16.1	2,639	3.8	2,647	26.3	1,975	87.6
8月	9,555	0.5	2,036	14.0	5,665	10.5	2,343	3.4	2,983	16.0	1,854	104.4
9月	9,173	10.3	2,013	20.6	5,528	16.8	2,255	12.8	2,950	20.0	1,632	54.7
10月	9,562	5.9	2,008	16.2	6,052	8.8	2,721	4.3	2,996	18.0	1,502	33.3
11月												
12月												
23年度計	87,185	16.7	13,906	16.1	58,913	17.1	33,867	64.5	21,964	17.4	14,366	83.2

【参考】季節調整値の推移(パートを含む)

	新規求人数		新規求職数		新規求人倍率		有効求人数		有効求職数		有効求人倍率	
	前年度・前年比	前年比	前年度・前年比	前年比	前年度・前年差	前年差	前年度・前年比	前年比	前年度・前年比	前年比	前年度・前年差	前年差
平成15年度平均	14,694	6.6	12,693	3.1	1.16	0.11	36,903	9.9	49,835	7.9	0.74	0.12
平成16年度	15,394	4.8	12,072	4.9	1.28	0.12	39,089	5.9	47,849	4.0	0.82	0.08
平成17年度	15,809	2.7	12,288	1.8	1.29	0.01	40,721	4.2	47,822	0.1	0.85	0.03
平成18年度	16,853	6.6	11,979	2.5	1.41	0.12	43,973	8.0	46,209	3.4	0.95	0.10
平成19年度	14,653	13.1	11,683	2.5	1.25	0.16	38,802	11.8	44,746	3.2	0.87	0.08
平成20年度	11,822	19.3	13,140	12.5	0.90	0.35	29,950	22.8	49,698	11.1	0.60	0.27
平成21年度	10,344	12.5	14,095	7.3	0.73	0.17	23,835	20.4	60,498	21.7	0.39	0.21
平成22年度	11,208	8.4	13,392	5.0	0.84	0.11	26,612	11.7	56,926	5.9	0.47	0.08
平成15年平均	14,759	12.9	12,770	1.0	1.16	1.16	36,570	15.8	50,945	6.4	0.72	0.72
平成16年	14,947	1.3	12,244	4.1	1.22	0.06	38,115	4.2	48,128	5.5	0.79	0.07
平成17年	15,585	4.3	12,200	0.4	1.28	0.06	40,408	6.0	47,721	0.8	0.85	0.06
平成18年	16,687	7.1	12,086	0.9	1.38	0.10	43,157	6.8	46,650	2.2	0.93	0.08
平成19年	15,702	5.9	11,711	3.1	1.34	0.04	41,594	3.6	44,792	4.0	0.93	0.00
平成20年	12,432	20.8	12,230	4.4	1.02	0.32	31,868	23.4	46,748	4.4	0.68	0.25
平成21年	10,353	16.7	14,210	16.2	0.73	0.29	24,239	23.9	59,660	27.6	0.41	0.27
平成22年	11,200	8.2	13,974	1.7	0.80	0.07	25,884	6.8	58,469	2.0	0.44	0.03

年度平均・年平均は季節調整なし

	新規求人数		新規求職数		新規求人倍率		有効求人数		有効求職数		有効求人倍率	
	前月比	前月比	前月比	前月比	前月差	前月差	前月比	前月比	前月比	前月比	前月差	前月差
平成19年 4月	15,732	8.5	11,659	3.2	1.35	0.17	43,899	2.9	44,360	0.6	0.99	0.02
5月	16,721	6.3	11,688	0.2	1.43	0.08	43,908	0.0	44,412	0.1	0.99	0.00
6月	16,363	2.1	11,756	0.6	1.39	0.04	42,954	2.2	44,437	0.1	0.97	0.02
7月	15,485	5.4	11,763	0.1	1.32	0.07	41,703	2.9	44,142	0.7	0.94	0.03
8月	15,601	0.7	11,741	0.2	1.33	0.01	41,264	1.1	44,377	0.5	0.93	0.01
9月	14,525	6.9	11,825	0.7	1.23	0.10	38,762	6.1	44,695	0.7	0.87	0.06
10月	14,718	1.3	12,219	3.3	1.20	0.03	37,860	2.3	45,031	0.8	0.84	0.03
11月	13,388	9.0	11,194	8.4	1.20	0.00	36,755	2.9	45,273	0.5	0.81	0.03
12月	13,494	0.8	11,467	2.4	1.18	0.02	36,393	1.0	45,177	0.2	0.81	0.00
平成20年 1月	12,829	4.9	11,398	0.6	1.13	0.05	34,833	4.3	44,864	0.7	0.78	0.03
2月	13,459	4.9	11,354	0.4	1.19	0.06	34,116	2.1	44,905	0.1	0.76	0.02
3月	12,726	5.4	11,693	3.0	1.09	0.10	33,698	1.2	45,093	0.4	0.75	0.01
4月	13,117	3.1	11,624	0.6	1.13	0.04	33,703	0.0	45,110	0.0	0.75	0.00
5月	14,512	10.6	12,105	4.1	1.20	0.07	34,951	3.7	45,550	1.0	0.77	0.02
6月	11,926	17.8	11,995	0.9	0.99	0.21	33,051	5.4	45,853	0.7	0.72	0.05
7月	12,321	3.3	12,344	2.9	1.00	0.01	31,767	3.9	46,247	0.9	0.69	0.03
8月	11,999	2.6	12,164	1.5	0.99	0.01	30,991	2.4	46,665	0.9	0.66	0.03
9月	12,639	5.3	12,257	0.8	1.03	0.04	30,839	0.5	47,378	1.5	0.65	0.01
10月	11,016	12.8	12,948	5.6	0.85	0.18	29,526	4.3	48,632	2.6	0.61	0.04
11月	10,004	9.2	13,670	5.6	0.73	0.12	28,311	4.1	50,257	3.3	0.56	0.05
12月	12,333	23.3	14,740	7.8	0.84	0.11	27,630	2.4	51,810	3.1	0.53	0.03
平成21年 1月	11,149	9.6	15,212	3.2	0.73	0.11	27,960	1.2	55,254	6.6	0.51	0.02
2月	10,166	8.8	14,824	2.6	0.69	0.04	26,274	6.0	57,553	4.2	0.46	0.05
3月	11,017	8.4	14,377	3.0	0.77	0.08	25,040	4.7	57,898	0.6	0.43	0.03
4月	9,963	9.6	14,061	2.2	0.71	0.06	23,537	6.0	58,825	1.6	0.40	0.03
5月	10,127	1.6	14,107	0.3	0.72	0.01	23,482	0.2	59,599	1.3	0.39	0.01
6月	10,334	2.0	13,864	1.7	0.75	0.03	23,585	0.4	60,220	1.0	0.39	0.00
7月	10,310	0.2	14,001	1.0	0.74	0.01	23,821	1.0	61,225	1.7	0.39	0.00
8月	10,165	1.4	14,390	2.8	0.71	0.03	23,388	1.8	62,184	1.6	0.38	0.01
9月	10,321	1.5	14,052	2.3	0.73	0.02	23,621	1.0	61,618	0.9	0.38	0.00
10月	10,895	5.6	14,033	0.1	0.78	0.05	23,842	0.9	60,301	2.1	0.40	0.02
11月	9,319	14.5	14,280	1.8	0.65	0.13	23,341	2.1	60,752	0.7	0.38	0.02
12月	10,946	17.5	14,396	0.8	0.76	0.11	23,596	1.1	60,951	0.3	0.39	0.01
平成22年 1月	11,091	1.3	14,205	1.3	0.78	0.02	24,334	3.1	60,511	0.7	0.40	0.01
2月	10,266	7.4	14,177	0.2	0.72	0.06	24,738	1.7	60,253	0.4	0.41	0.01
3月	10,698	4.2	14,225	0.3	0.75	0.03	25,024	1.2	60,085	0.3	0.42	0.01
4月	10,925	2.1	14,001	1.6	0.78	0.03	24,489	2.1	59,335	1.2	0.41	0.01
5月	10,611	2.9	14,163	1.2	0.75	0.03	24,007	2.0	58,711	1.1	0.41	0.00
6月	10,967	3.4	14,249	0.6	0.77	0.02	24,680	2.8	58,270	0.8	0.42	0.01
7月	11,267	2.7	13,975	1.9	0.81	0.04	25,525	3.4	57,840	0.7	0.44	0.02
8月	11,454	1.7	13,898	0.6	0.82	0.01	26,241	2.8	57,729	0.2	0.45	0.01
9月	11,813	3.1	13,856	0.3	0.85	0.03	26,578	1.3	57,542	0.3	0.46	0.01
10月	11,668	1.2	14,234	2.7	0.82	0.03	27,499	3.5	57,401	0.2	0.48	0.02
11月	12,489	7.0	13,635	4.2	0.92	0.10	28,899	5.1	57,187	0.4	0.51	0.03
12月	11,655	6.7	12,796	6.2	0.91	0.01	28,744	0.5	56,346	1.5	0.51	0.00
平成23年 1月	11,507	1.3	13,050	2.0	0.88	0.03	28,608	0.5	55,201	2.0	0.52	0.01
2月	12,145	5.5	13,716	5.1	0.89	0.01	28,290	1.1	55,120	0.1	0.51	0.01
3月	8,839	27.2	9,772	28.8	0.90	0.01	25,614	9.5	51,666	6.3	0.50	0.01
4月	15,223	72.2	23,755	143.1	0.64	0.26	28,241	10.3	64,428	24.7	0.44	0.06
5月	15,973	4.9	20,113	15.3	0.79	0.15	32,650	15.6	70,521	9.5	0.46	0.02
6月	17,286	8.2	14,874	26.1	1.16	0.37	37,913	16.1	72,111	2.3	0.53	0.07
7月	18,832	8.9	13,853	6.9	1.36	0.20	42,547	12.2	68,880	4.5	0.62	0.09
8月	18,291	2.9	13,439	3.0	1.36	0.00	45,405	6.7	65,385	5.1	0.69	0.07
9月	19,053	4.2	12,276	8.7	1.55	0.19	46,909	3.3	63,338	3.1	0.74	0.05
10月	18,544	2.7	13,025	6.1	1.42	0.13	46,792	0.2	63,000	0.5	0.74	0.00

平成23年2月季節調整