



平成23年10月21日
宮城労働局職業安定部職業安定課
課長 小野田 友彦
職業紹介主任 柳 澤 幸治
電話 022(299)8061

平成24年3月新規高等学校卒業者の求人・求職状況について

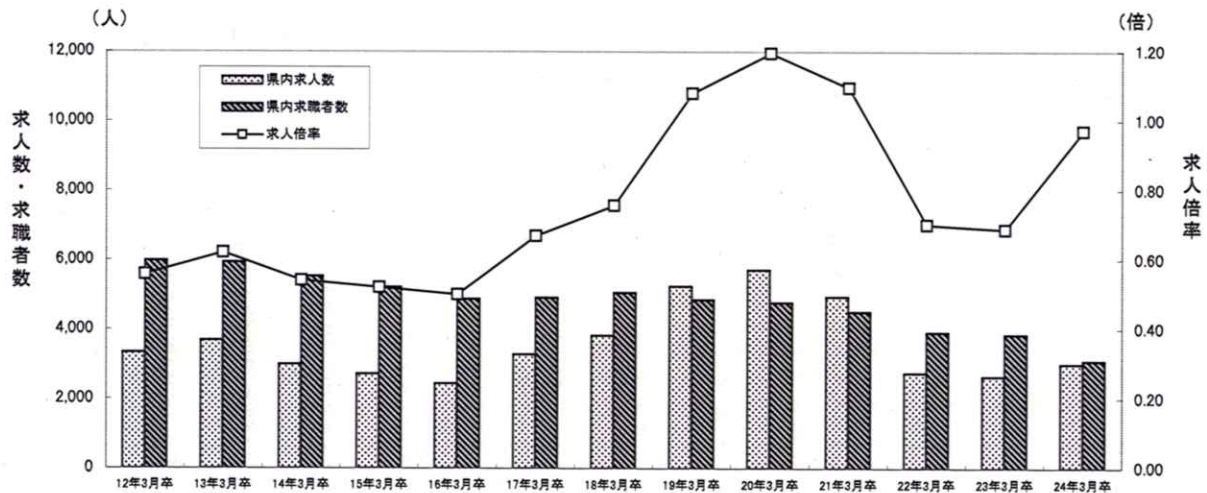
～ 内定率、前年同期を上回る 建設業等で求人数が増加 ～

— 平成23年9月末現在 —

【概況】

- ① 求人数は3,009人で、前年同期に比べ13.7%増加した。(P1,P2)
- ② 求職者数は4,166人(県内求職者数は3,098人)で前年同期に比べ10.5%減少(同19.5%減少)した。(P2)
- ③ 求人に対する県内高卒求職者の求人倍率は、0.97倍で前年同期を0.28ポイント上回った。(P1,P2)
- ④ 求人を産業別にみると、建設業、情報通信業、生活関連サービス業・娯楽業で大幅に増加したが、電気・ガス・熱供給・水道業において大幅に減少、宿泊・飲食サービス業においてかなり減少した。(P3)
- ⑤ 求人を職業別にみると、事務的職業、販売の職業で大幅に増加したが、調理師見習等で大幅に減少、飲食店店員等の職業でかなり減少した。(P4)
- ⑥ 就職内定者数は、全体で1,410人となり、前年同期に比べ10.0%増加した。
また、県内事業所への就職内定者数は854人となり、前年同期に比べ1.7%減少、県外事業所への就職内定者数は556人となり、前年同期に比べ34.6%増加した。(P2)
- ⑦ 就職内定率は、全体で33.8%となり、前年同期を6.3ポイント上回った。(P2,P6,P7)

求人数・求職者数・求人倍率の推移(9月末現在)



	12年3月卒	13年3月卒	14年3月卒	15年3月卒	16年3月卒	17年3月卒	18年3月卒	19年3月卒	20年3月卒	21年3月卒	22年3月卒	23年3月卒	24年3月卒
県内求人数	3,337	3,689	2,991	2,715	2,441	3,285	3,826	5,246	5,710	4,938	2,748	2,647	3,009
県内求職者数	5,978	5,940	5,533	5,215	4,877	4,911	5,057	4,858	4,777	4,505	3,916	3,850	3,098
求人倍率	0.56	0.62	0.54	0.52	0.50	0.67	0.76	1.08	1.20	1.10	0.70	0.69	0.97

宮城労働局では関係機関と連携し、1人でも多くの新規高等学校卒業者が、本人の希望や適性・能力に応じた就職が実現できるよう、下記日程により就職面接会を開催することとしております。

- 平成23年10月26日(水)【石巻会場】石巻グランドホテル
- 平成23年10月28日(金)【大崎会場】芙蓉閣
- 平成23年11月2日(水)【仙台会場】仙台サンプラザホール

* 平成24年3月新規高卒者の選考・採用内定開始期日は、文部科学省及び厚生労働省により平成23年9月16日以降と定められています。

平成24年3月新規高等学校卒業者の求人・求職状況

(平成23年9月末現在)

宮城労働局職業安定部職業安定課

(総 括)

卒業年次	性別	卒業 予定者数	求人数 (県内)	求職者数			就職決定(内定)者数			求人 倍率 (県内)	就職決定(内定)率(%)		
				合計	県内	県外	合計	県内	県外		合計	県内	県外
24年3月卒	計	20,556	3,009	4,166	3,098	1,068	1,410	854	556	0.97	33.8	27.6	52.1
	男	10,347		2,283	1,578	705	902	492	410		39.5	31.2	58.2
	女	10,209		1,883	1,520	363	508	362	146		27.0	23.8	40.2
23年3月卒	計	21,108	2,647	4,655	3,850	805	1,282	869	413	0.69	27.5	22.6	51.3
	男	10,663		2,552	2,004	548	808	509	299		31.7	25.4	54.6
	女	10,445		2,103	1,846	257	474	360	114		22.5	19.5	44.4
対前年同月 増減率(差)		▲ 2.6	13.7	▲ 10.5	▲ 19.5	32.7	10.0	▲ 1.7	34.6	0.28	6.3	5.0	0.8

注) 1 県内の公共職業安定所又は高等学校が取り扱った数である。

2 ▲印は減少の表示。

3 卒業予定者数は「進路見込・求職動向調査(平成23年5月15日現在)」による。

平成24年3月新規高等学校卒業者の産業別求人受理状況

(平成23年9月末現在)

宮城労働局職業安定部職業安定課

産 業 別		求人数	前年同月	増減比(%)
産 業 別	A, B 農, 林, 漁業(01~04)	5	7	▲ 28.6
	C 鉱業, 採石業, 砂利採取業(05)	1	1	0.0
	D 建設業(06~08)	481	299	60.9
	E 製造業(09~32)	754	794	▲ 5.0
	09 食料品製造業	143	212	▲ 32.5
	10 飲料・たばこ・飼料製造業	17	11	54.5
	11 繊維工業	51	32	59.4
	12 木材・木製品製造業(家具除く)	4	7	▲ 42.9
	13 家具・装備品製造業	6	4	50.0
	14 パルプ・紙・紙加工品製造業	4	15	▲ 73.3
	15 印刷・同関連業	14	24	▲ 41.7
	16 化学工業	5	4	25.0
	17 石油製品・石炭製品製造業	4	7	▲ 42.9
	18 プラスチック製品製造業	78	53	47.2
	19 ゴム製品製造業	15	21	▲ 28.6
	21 窯業・土石製品製造業	13	6	116.7
	22 鉄鋼業	12	20	▲ 40.0
	23 非鉄金属製造業	11	7	57.1
	24 金属製品製造業	43	42	2.4
	25 はん用機械器具製造業	18	20	▲ 10.0
	26 生産用機械器具製造業	18	19	▲ 5.3
	27 業務用機械器具製造業	36	28	28.6
	28 電子部品・デバイス・電子回路製造業	79	91	▲ 13.2
	29 電気機械器具製造業	39	48	▲ 18.8
	30 情報通信機械器具製造業	59	59	0.0
	31 輸送用機械器具製造業	78	57	36.8
	20.32 その他の製造業	7	7	0.0
	F 電気・ガス・熱供給・水道業(33~36)	149	178	▲ 16.3
	G 情報通信業(37~41)	92	11	736.4
	H 運輸業, 郵便業(42~49)	57	99	▲ 42.4
	I 卸売業, 小売業(50~61)	360	308	16.9
50~55 卸売業	109	114	▲ 4.4	
56~61 小売業	251	194	29.4	
J 金融業, 保険業(62~67)	10	14	▲ 28.6	
K 不動産業, 物品賃貸業(68~70)	24	12	100.0	
L 学術研究, 専門・技術サービス業(71~74)	46	33	39.4	
M 宿泊業, 飲食サービス業(75~77)	282	305	▲ 7.5	
76 飲食店	142	154	▲ 7.8	
N 生活関連サービス業, 娯楽業(78~80)	240	151	58.9	
O 教育, 学習支援業(81, 82)	4	4	0.0	
P 医療, 福祉(83~85)	330	279	18.3	
Q 複合サービス事業(86, 87)	21	46	▲ 54.3	
R サービス業(他に分類されないもの)(88~96)	152	104	46.2	
91 職業紹介・労働者派遣業	32	0	—	
92 その他の事業サービス業	87	52	67.3	
S, T 公務(他に分類されるものを除く)・その他(97, 98, 99)	1	2	▲ 50.0	
合 計		3,009	2,647	13.7

(注) 県内求人 の 受理状況であり、▲印は減少の表示である。

平成24年3月新規高等学校卒業者の職業別・規模別求人受理状況

(平成23年9月末現在)

宮城労働局職業安定部職業安定課

職業・規模別		求人数	前年同月	増減比 %
職 業 別	A, B 専門的、技術的職業(01~24)	671	579	15.9
	C 事務的職業(25~31)	370	296	25.0
	D 販売の職業(32~33)	271	202	34.2
	E サービスの職業	500	457	9.4
	35 理容・美容師見習等	172	62	177.4
	36 調理師見習等	57	91	▲ 37.4
	37 飲食店店員等	241	277	▲ 13.0
	34・38・39 その他	30	27	11.1
	I 生産工程・労務の職業	1,107	1,028	7.7
	51~72 1-1 製造・製作の職業	765	754	1.5
	73, 74 1-2 定置機関・建設機械運転	92	113	▲ 18.6
75~80 1-3 採掘・建設・労務の職業	250	161	55.3	
F, G, H その他の職業(40~50)	90	85	5.9	
合 計		3,009	2,647	13.7
規 模 別	29 人以下	909	598	52.0
	30~99 人	855	850	0.6
	100~299 人	758	603	25.7
	300~499 人	109	129	▲ 15.5
	500~999 人	138	110	25.5
	1,000 人以上	240	357	▲ 32.8

(注) 県内求人の受理状況であり、▲印は減少の表示である。

平成24年3月新規高等学校卒業者の安定所別求人状況

(平成23年9月末現在)

安定所 区分	求人受理(受付)数			増減比(%)	連絡発求人延数		
	計	昨年同月	計		計	県内他管内	県外
県計	3,009	2,647	730	13.7	517	213	
仙台	1,510	1,382	533	9.3	377	156	
(大和)	215	197	28	9.1	17	11	
石巻	160	195	0	▲17.9	0	0	
塩釜	129	93	43	38.7	41	2	
古川	332	279	32	19.0	32	0	
大河原	226	183	75	23.5	39	36	
(白石)	40	32	3	25.0	3	0	
築館	146	108	9	35.2	6	3	
迫	154	92	2	67.4	2	0	
気仙沼	97	86	5	12.8	0	5	

平成24年3月新規卒者の安定所別職業紹介状況

(平成23年9月末現在)

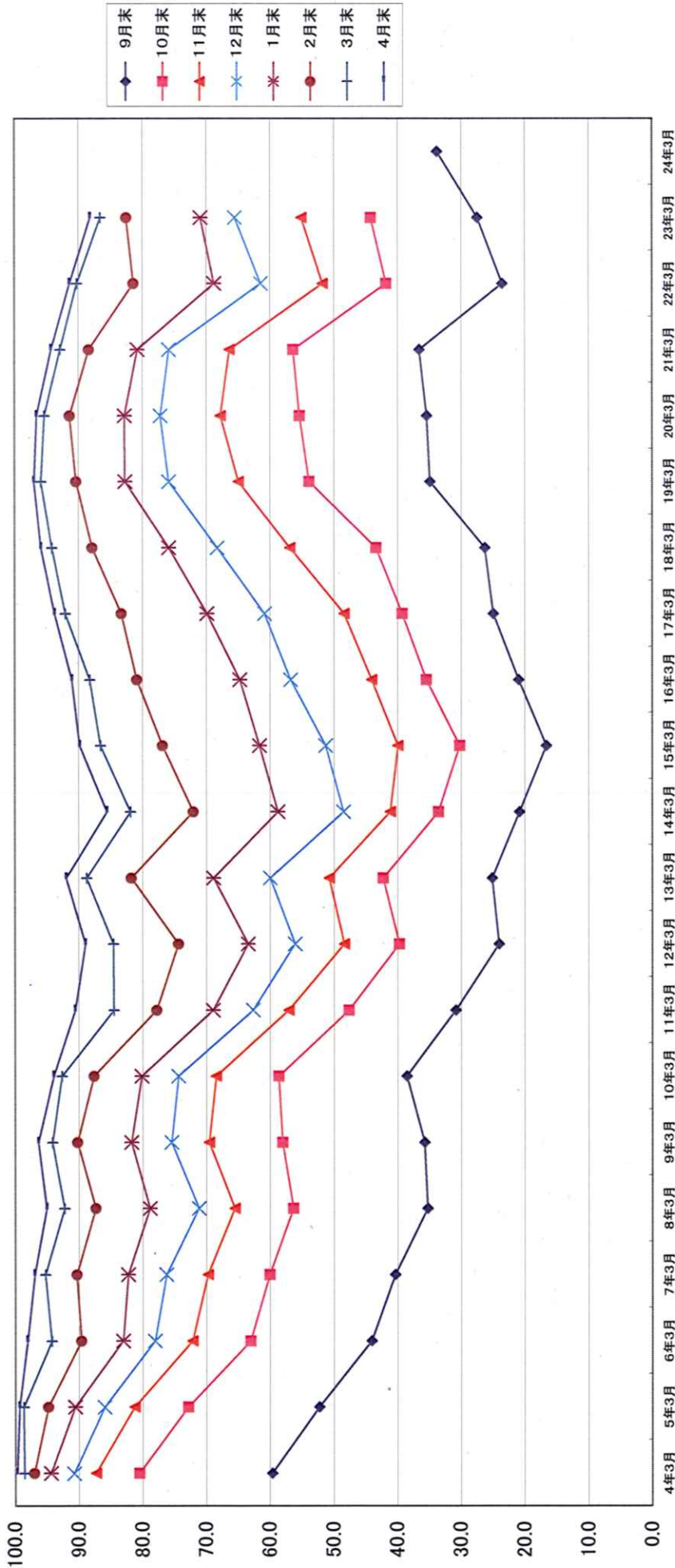
宮城労働局職業安定部職業安定課

	求職者数			就職決定(内定)者数			就職決定(内定)率 %			
	合計	管内	県内他管内 県外	合計	管内	県内他管内 県外	合計	管内	県内他管内 県外	
県計	4,166	1,770	1,328 (619)	1,410	466	388 (176)	33.8	26.3	29.2 (28.4)	52.1
男	2,283	847	731 (310)	902	239	253 (104)	39.5	28.2	34.6 (33.5)	58.2
女	1,883	923	597 (309)	508	227	135 (72)	27.0	24.6	22.6 (23.3)	40.2
計	1,382	931	148 (0)	484	249	66 (0)	35.0	26.7	44.6 (-)	55.8
仙台	732	422	84 (0)	307	126	43 (0)	41.9	29.9	51.2 (-)	61.1
男	650	509	64 (0)	177	123	23 (0)	27.2	24.2	35.9 (-)	40.3
女	140	40	83 (48)	34	10	12 (10)	24.3	25.0	14.5 (20.8)	70.6
(大和)	83	26	44 (24)	25	7	9 (7)	30.1	26.9	20.5 (29.2)	69.2
男	57	14	39 (24)	9	3	3 (3)	15.8	21.4	7.7 (12.5)	75.0
女	508	122	227 (92)	162	29	59 (23)	31.9	23.8	26.0 (25.0)	46.5
石巻	262	42	112 (39)	105	14	42 (16)	40.1	33.3	37.5 (41.0)	45.4
男	246	80	115 (53)	57	15	17 (7)	23.2	18.8	14.8 (13.2)	49.0
女	264	46	140 (113)	89	20	26 (20)	33.7	43.5	18.6 (17.7)	55.1
塩釜	106	15	59 (39)	41	8	11 (6)	38.7	53.3	18.6 (15.4)	68.8
男	158	31	81 (74)	48	12	15 (14)	30.4	38.7	18.5 (18.9)	45.7
女	707	276	300 (141)	252	91	95 (43)	35.6	33.0	31.7 (30.5)	50.4
古川	425	168	169 (78)	163	51	60 (25)	38.4	30.4	35.5 (32.1)	59.1
男	282	108	131 (63)	89	40	35 (18)	31.6	37.0	26.7 (28.6)	32.6
女	385	132	151 (109)	102	30	35 (27)	26.5	22.7	23.2 (24.8)	36.3
大河原	172	57	75 (55)	53	15	20 (15)	30.8	26.3	26.7 (27.3)	45.0
男	213	75	76 (54)	49	15	15 (12)	23.0	20.0	19.7 (22.2)	30.6
女	199	41	80 (39)	89	6	33 (20)	44.7	14.6	41.3 (51.3)	64.1
(白石)	163	24	68 (34)	80	3	30 (18)	49.1	12.5	44.1 (52.9)	66.2
男	36	17	12 (5)	9	3	3 (2)	25.0	17.6	25.0 (40.0)	42.9
女	134	61	41 (7)	35	15	4 (1)	26.1	24.6	9.8 (14.3)	50.0
築館	66	25	22 (5)	19	7	1 (0)	28.8	28.0	4.5 (0.0)	57.9
男	68	36	19 (2)	16	8	3 (1)	23.5	22.2	15.8 (50.0)	38.5
女	215	75	80 (21)	67	7	26 (12)	31.2	9.3	32.5 (57.1)	56.7
迫	144	45	57 (14)	54	3	22 (9)	37.5	6.7	38.6 (64.3)	69.0
男	71	30	23 (7)	13	4	4 (3)	18.3	13.3	17.4 (42.9)	27.8
女	232	46	78 (49)	96	9	32 (20)	41.4	19.6	41.0 (40.8)	50.9
気仙沼	130	23	41 (22)	55	5	15 (8)	42.3	21.7	36.6 (36.4)	53.0
男	102	23	37 (27)	41	4	17 (12)	40.2	17.4	45.9 (44.4)	47.6
女										

(注1) 県内他管内欄の()欄は、仙台市希望者数を内数で計上。

宮城県高等学校卒業予定者の就職内定率

(各月末現在)



	4年3月	5年3月	6年3月	7年3月	8年3月	9年3月	10年3月	11年3月	12年3月	13年3月	14年3月	15年3月	16年3月	17年3月	18年3月	19年3月	20年3月	21年3月	22年3月	23年3月	24年3月
9月末	59.7	52.3	44.1	40.4	35.8	35.8	38.6	30.9	24.1	25.2	20.9	16.7	21.0	25.0	26.3	34.9	35.4	36.6	23.6	27.5	33.8
10月末	80.6	72.9	63.1	60.1	56.4	58.1	58.7	47.7	39.8	42.3	33.6	30.3	35.5	39.3	43.4	53.9	55.4	56.4	41.8	44.2	
11月末	87.4	81.3	72.2	69.8	65.6	69.6	68.5	57.1	48.4	50.8	41.2	40.0	44.1	48.4	56.9	65.0	67.8	66.4	51.8	55.1	
12月末	90.8	86.0	78.1	76.3	71.2	75.5	74.4	62.7	56.1	60.0	48.5	51.3	56.8	60.9	68.3	75.9	77.2	75.9	61.5	65.6	
1月末	94.5	90.7	83.1	82.3	78.9	81.8	80.2	69.0	63.5	68.9	58.8	61.7	64.8	69.9	75.9	82.7	82.8	80.8	68.8	70.9	
2月末	97.1	94.9	89.7	90.4	87.4	87.7	77.8	74.4	74.4	81.8	72.1	76.9	80.9	83.3	87.9	90.4	91.4	88.4	81.4	82.5	
3月末	98.6	98.7	94.3	95.3	92.3	94.2	92.7	84.5	84.6	88.8	81.9	86.6	88.3	92.1	94.2	95.9	95.4	92.9	90.3	86.6	
4月末	99.8	99.4	98.1	97.0	95.1	96.4	94.0	90.6	89.0	92.0	85.6	89.9	91.1	93.8	95.9	97.0	96.6	94.3	91.4	88.2	

*但し、23年3月卒業の3月末、4月末就職内定率は[参考値]

県内高等学校対象求人進捗状況

宮城労働局職業安定部職業安定課

(人)

