

月報

いしのまき

平成25年11月号



ハローワーク石巻

(石巻公共職業安定所)

〒986-0832 石巻市泉町4丁目1-18

TEL 0225-95-0158

FAX 0225-22-2442

マンガのまち石巻 協力石ノ森萬画館

© 石森章太郎プロ/ショウプロジェクト

一般職業紹介状況(25年9月内容)について

○ 有効求人倍率

有効求人倍率は1.62倍となり、前年同月比で0.48ポイント、前月比では0.06ポイントとそれぞれ増加した。

○ 求人のおよす

新規求人数は2,100人で、前年同月比で▲4.8%(107人)減少、前月比で14.7.0%(268人)増加した。

産業別で見ると、宿泊業・飲食サービス業が134人で前年同月比57.6%(49人)、生活関連サービス業・娯楽業が70人で同40.0%(20人)とそれぞれ大幅な増加となった。

一方、製造業が265人で同▲35.2%(144人)、運輸業・郵便業が95人で同▲19.5%(23人)、医療・福祉が327人で同▲13.0%(49人)とそれぞれ大幅に減少した。

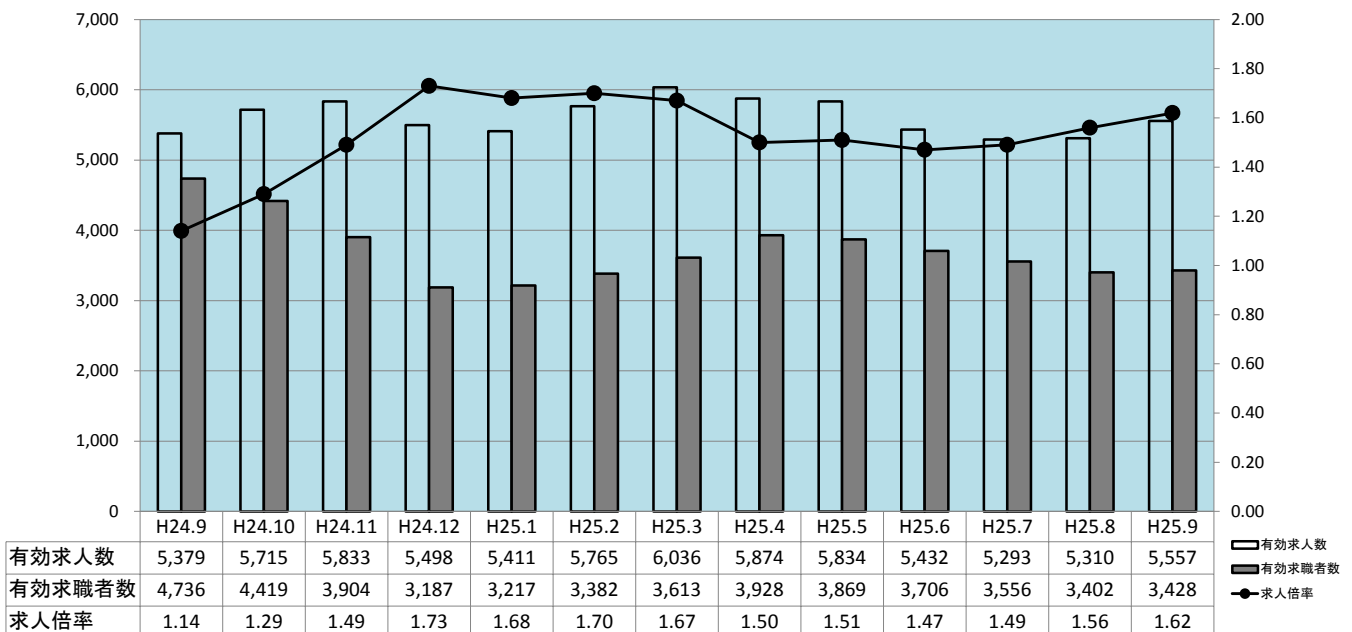
月間有効求人数は5,557人で、前年同月比で3.3%(178人)、前月比で4.7%(247人)といずれも増加した。

○ 求職のおよす

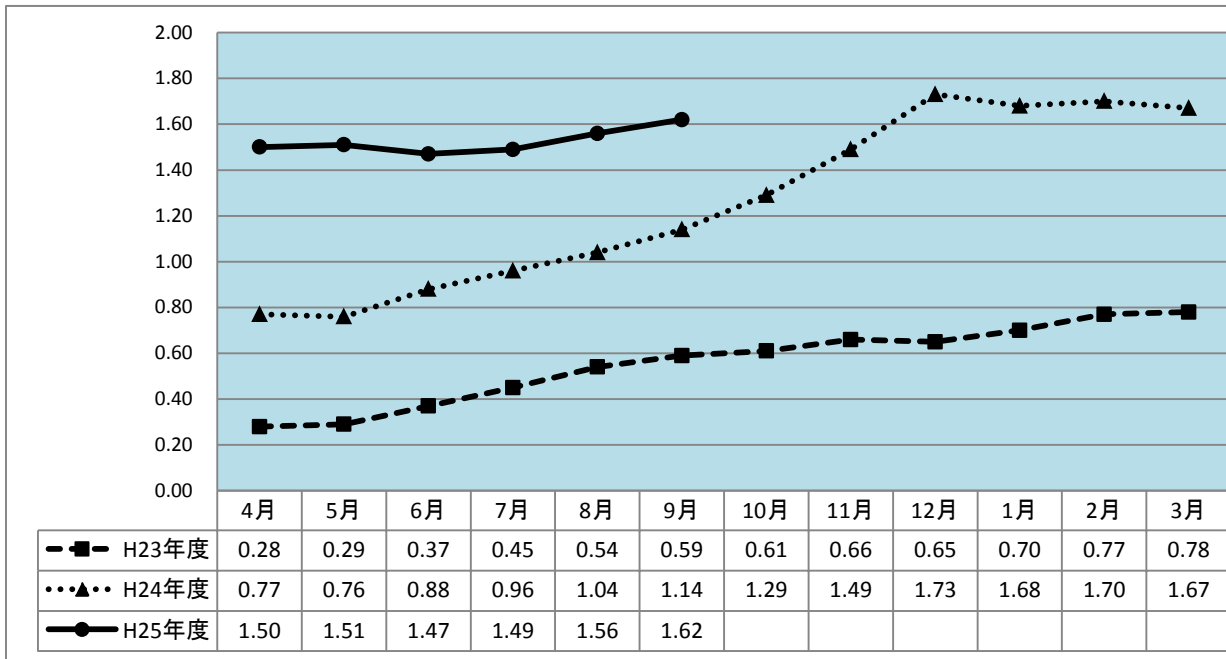
新規求職者数は941人で、前年同月比で4.4%(40人)、前月比で6.4%(57人)といずれも増加した。

有効求職者数は3,428人で、前年同月比で▲27.6%(1,308人)減少、前月比では0.8%(26人)増加した。

これを年齢階層別割合で見ると、44歳以下は60.4%、45歳以上54歳は17.4%、55歳以上は22.2となっている。



有効求人倍率の推移(パート含む)



一般職業紹介状況(パート含む)

項目	計	男	女	前月比	前年同月比
新規求人数	2,100	*	*	14.7	9.5
月間有効求人数	5,557	*	*	4.7	4.6
新規求職者数	941	437	502	6.4	4.8
うち(保)	148	66	82	▲ 16.9	▲ 15.4
月間有効求職者数	3,428	1,569	1,845	0.8	▲ 32.7
うち(保)	1,117	465	648	▲ 6.8	▲ 57.4
求人倍率					
新規	2.23	*	*	▲ 0.18P	▲ 0.07P
有効	1.62	*	*	0.07P	0.52P
紹介件数	1,367	672	693	7.0	▲ 15.3
うち(保)	236	98	138	5.8	▲ 35.5
就職件数	482	224	257	15.0	▲ 4.4
うち(保)	86	43	40	3.6	▲ 17.3
新規就職率	51.2	51.3	51.2	▲ 6.6P	▲ 8.7P

※ 平成16年11月から求職申込書における「性別」欄の記載が任意となったことに伴い、男女別の合計は必ずしも一致しない。

障害者職業紹介状況

項目	計	身体障害者	知的障害者等	前月比	前年同月比
新規求職者数	20	8	12	42.9	▲ 4.8
新規登録者数	9	4	5	50.0	▲ 18.2
就職件数	7	2	5	▲ 12.5	▲ 36.4
月末現在有効求職者数	316	143	173	3.6	25.9

雇用保険取扱状況

※ 金額の単位は千円

項目		計	男	女	前月比	前年同月比
事業所関係	新規適用事業所数	18	*	*	12.5	▲ 10.0
	廃止事業所数	16	*	*	166.7	▲ 60.0
	月末現在事業所数	3,877	*	*	0.1	5.6
被保険者関係	資格取得者数	797	394	403	27.3	▲ 2.7
	資格喪失者数	626	352	274	12.4	8.7
	離職票交付件数	384	*	*	12.0	18.5
	月末現在被保険者数	41,966	24,935	17,031	0.0	6.0
給付金関係	受給資格決定数	175	70	105	▲ 4.9	4.8
	一般給付受給者数	665	290	375	▲ 3.8	▲ 15.1
	一般給付金額	73,317	38,095	35,222	▲ 3.8	▲ 13.4
	個別延長給付受給者数	21	7	14	▲ 30.0	▲ 83.7
	個別延長給付金額	1,832	666	1,166	▲ 32.2	▲ 81.8
	広域延長給付受給者数	0	0	0	0	▲ 100.0
	広域延長給付金額	0	0	0	0	▲ 100.0

※ 各金額は千円未満を四捨五入しているため、計で若干の誤差を生じる場合がある。

※ 広域延長給付は23年10月から運用され、平成24年9月30日に終了している。

「石巻地域若者サポートステーション」 (厚生労働省認定事業)

厚生労働省認定事業である「地域若者サポートステーション」(愛称:「サポステ」)では、自治体、各支援機関、企業など地域のネットワークとも連携して、働くことに悩みを抱えている15歳～39歳までの若者に対して、キャリアコンサルタントなどによる専門的な相談、コミュニケーションセミナー、模擬面接や応募書類の添削などによるステップアップ、職場見学・体験などの就労に向けた支援を行っています。

石巻市西山町6-39 カムロ第2ビル2号室(2階) TEL 0225-90-3671

宮城県 で働くすべての方へ。

確認しましょう！ 最低賃金

696円

時間額

宮城県のこれまでの最低賃金 **685円**から**11円**アップ↑

[発効日] 平成25年10月31日

※産業によって、特定(産業別)最低賃金が定められているものがあります。

パートやアルバイトなどの
雇用形態にも適用されます！

必ずチェック最低賃金！使用者も、労働者も。

- 最低賃金額は都道府県ごとに違うことをご存知ですか？
- 賃金は最低賃金額以上になっていますか？
- 使用者は適用される最低賃金額を周知していますか？

スマホ、携帯で調べよう！自分の賃金と比べよう！



パソコンでも最低賃金がチェックできます！

厚生労働省ホームページ

<http://www.mhlw.go.jp/>

最低賃金に関する特設サイト

<http://www.saiteichingin.info/>

最低賃金制度

検索

最低賃金に関するお問い合わせは宮城労働局または最寄りの労働基準監督署へ



厚生労働省