



平成23年11月21日
 宮城労働局職業安定部職業安定課
 課長 小野田 友彦
 職業紹介主任 柳澤 幸治
 電話 022(299)8061

平成24年3月新規高等学校卒業者の求人・求職状況について

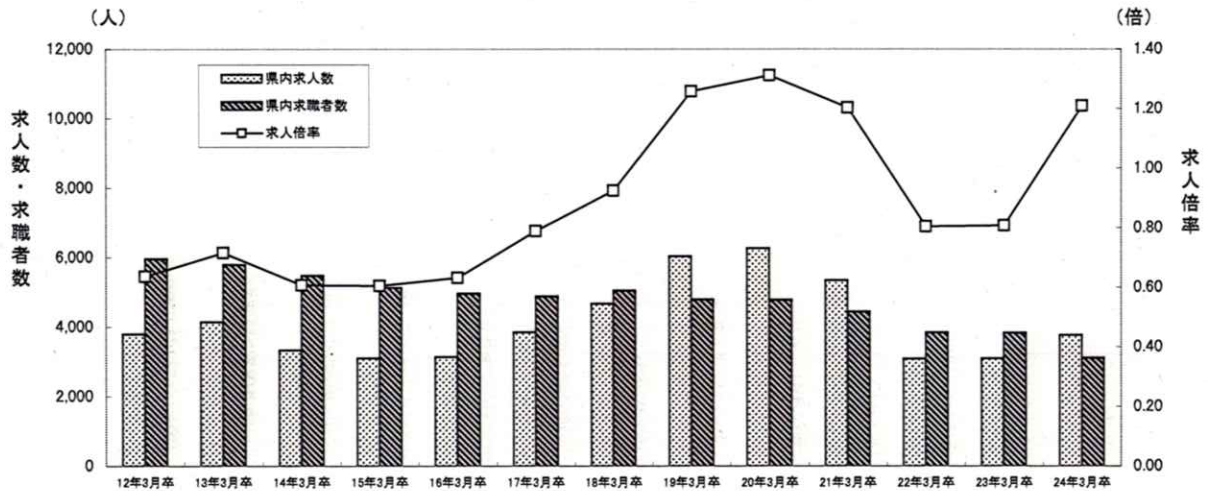
～ 内定率、前年同期を上回る 県内求人倍率も上昇 ～

— 平成23年10月末現在 —

【概況】

- ① 求人数は3,766人で、前年同期に比べ21.6%増加した。(P1,P2)
- ② 求職者数は4,146人(県内求職者数は3,114人)で前年同期に比べ9.7%減少(同18.8%減少)した。(P2)
- ③ 求人に対する県内高卒求職者の求人倍率は、1.21倍で前年同期を0.40ポイント上回った。(P1,P2)
- ④ 求人を産業別にみると、建設業、情報通信業、医療・福祉、その他の事業サービス業で大幅に増加したが、食料品製造業、電気・ガス・熱供給・水道業において大幅に減少した。(P3)
- ⑤ 求人を職業別にみると、事務的職業、販売の職業で大幅に増加したが、飲食店店員等の職業でかなり減少した。(P4)
- ⑥ 就職内定者数は、全体で2,234人となり、前年同期に比べ10.2%増加した。
 また、県内事業所への就職内定者数は1,498人となり、前年同期に比べ0.3%減少、県外事業所への就職内定者数は736人となり、前年同期に比べ40.2%増加した。(P2)
- ⑦ 就職内定率は、全体で53.9%となり、前年同期を9.7ポイント上回った。(P2,P6,P7)

求人数・求職者数・求人倍率の推移(10月末現在)



	12年3月卒	13年3月卒	14年3月卒	15年3月卒	16年3月卒	17年3月卒	18年3月卒	19年3月卒	20年3月卒	21年3月卒	22年3月卒	23年3月卒	24年3月卒
県内求人数	3,794	4,152	3,333	3,108	3,141	3,852	4,669	6,033	6,267	5,343	3,091	3,096	3,766
県内求職者数	5,965	5,796	5,482	5,137	4,965	4,883	5,049	4,797	4,779	4,441	3,843	3,836	3,114
求人倍率	0.64	0.72	0.61	0.61	0.63	0.79	0.92	1.26	1.31	1.20	0.80	0.81	1.21

* 平成24年3月新規高卒者の選考・採用内定開始期日は、文部科学省及び厚生労働省により平成23年9月16日以降と定められています。

平成24年3月新規高等学校卒業者の求人・求職状況

(平成23年10月末現在)

(総 括)

宮城労働局職業安定部職業安定課

卒業 年次	性別	卒業 予定者数	求人数 (県内)	求職者数			就職決定(内定)者数			求 人 倍 率 (県内)	就職決定(内定)率(%)		
				合計	県内	県外	合計	県内	県外		合計	県内	県外
24 年 3 月 卒	計	20,556	3,766	4,146	3,114	1,032	2,234	1,498	736	1.21	53.9	48.1	71.3
	男	10,347		2,269	1,590	679	1,347	818	529		59.4	51.4	77.9
	女	10,209		1,877	1,524	353	887	680	207		47.3	44.6	58.6
23 年 3 月 卒	計	21,108	3,096	4,590	3,836	754	2,028	1,503	525	0.81	44.2	39.2	69.6
	男	10,663		2,484	1,975	509	1,214	838	376		48.9	42.4	73.9
	女	10,445		2,106	1,861	245	814	665	149		38.7	35.7	60.8
対前年同月 増減率(差)		▲ 2.6	21.6	▲ 9.7	▲ 18.8	36.9	10.2	▲ 0.3	40.2	0.40	9.7	8.9	1.7

- 注) 1 県内の公共職業安定所又は高等学校が取り扱った数である。
 2 ▲印は減少の表示。
 3 卒業予定者数は「進路見込・求職動向調査(平成23年5月15日現在)」による。

平成24年3月新規高等学校卒業者の産業別求人受理状況

（平成23年10月末現在）

宮城労働局職業安定部職業安定課

産業別		求人数	前年同月	増減比(%)
産業別	A, B 農, 林, 漁業(01~04)	12	15	▲ 20.0
	C 鉱業, 採石業, 砂利採取業(05)	1	1	0.0
	D 建設業(06~08)	632	342	84.8
	E 製造業(09~32)	902	912	▲ 1.1
	09 食料品製造業	203	260	▲ 21.9
	10 飲料・たばこ・飼料製造業	19	11	72.7
	11 繊維工業	53	38	39.5
	12 木材・木製品製造業(家具除く)	10	9	11.1
	13 家具・装備品製造業	6	4	50.0
	14 パルプ・紙・紙加工品製造業	4	16	▲ 75.0
	15 印刷・同関連業	15	28	▲ 46.4
	16 化学工業	6	4	50.0
	17 石油製品・石炭製品製造業	6	7	▲ 14.3
	18 プラスチック製品製造業	79	58	36.2
	19 ゴム製品製造業	15	21	▲ 28.6
	21 窯業・土石製品製造業	16	11	45.5
	22 鉄鋼業	14	21	▲ 33.3
	23 非鉄金属製造業	11	9	22.2
	24 金属製品製造業	53	46	15.2
	25 はん用機械器具製造業	31	35	▲ 11.4
	26 生産用機械器具製造業	27	20	35.0
	27 業務用機械器具製造業	38	28	35.7
	28 電子部品・デバイス・電子回路製造業	84	94	▲ 10.6
	29 電気機械器具製造業	48	52	▲ 7.7
	30 情報通信機械器具製造業	62	68	▲ 8.8
	31 輸送用機械器具製造業	88	62	41.9
	20,32 その他の製造業	14	10	40.0
	F 電気・ガス・熱供給・水道業(33~36)	152	183	▲ 16.9
	G 情報通信業(37~41)	115	33	248.5
	H 運輸業, 郵便業(42~49)	88	127	▲ 30.7
	I 卸売業, 小売業(50~61)	480	381	26.0
	50~55 卸売業	165	148	11.5
	56~61 小売業	315	233	35.2
	J 金融業, 保険業(62~67)	10	15	▲ 33.3
K 不動産業, 物品賃貸業(68~70)	32	23	39.1	
L 学術研究, 専門・技術サービス業(71~74)	55	36	52.8	
M 宿泊業, 飲食サービス業(75~77)	317	323	▲ 1.9	
76 飲食店	165	155	6.5	
N 生活関連サービス業, 娯楽業(78~80)	254	164	54.9	
O 教育, 学習支援業(81, 82)	4	5	▲ 20.0	
P 医療, 福祉(83~85)	411	339	21.2	
Q 複合サービス事業(86, 87)	24	49	▲ 51.0	
R サービス業(他に分類されないもの)(88~96)	274	146	87.7	
91 職業紹介・労働者派遣業	32	12	166.7	
92 その他の事業サービス業	132	61	116.4	
S, T 公務(他に分類されるものを除く)・その他(97, 98, 99)	3	2	50.0	
合 計		3,766	3,096	21.6

(注) 県内求人のみを受理状況であり、▲印は減少の表示である。

平成24年3月新規高等学校卒業者の職業別・規模別求人受理状況

(平成23年10月末現在)

宮城労働局職業安定部職業安定課

職業・規模別		求人数	前年同月	増減比 %
職 業 別	A, B 専門的、技術的職業(01~24)	762	670	13.7
	C 事務的職業(25~31)	444	346	28.3
	D 販売の職業(32~33)	374	274	36.5
	E サービスの職業	558	488	14.3
	35 理容・美容師見習等	172	64	168.8
	36 調理師見習等	80	94	▲ 14.9
	37 飲食店店員等	271	298	▲ 9.1
	34・38・39 その他	35	32	9.4
	I 生産工程・労務の職業	1,437	1,207	19.1
	51~72 1-1 製造・製作の職業	939	866	8.4
	73, 74 1-2 定置機関・建設機械運転	114	118	▲ 3.4
75~80 1-3 採掘・建設・労務の職業	384	223	72.2	
F, G, H その他の職業(40~50)	191	111	72.1	
合 計		3,766	3,096	21.6
規 模 別	29 人以下	1,264	754	67.6
	30~99 人	1,082	980	10.4
	100~299 人	884	725	21.9
	300~499 人	130	134	▲ 3.0
	500~999 人	139	130	6.9
	1,000 人以上	267	373	▲ 28.4

(注) 県内求人の受理状況であり、▲印は減少の表示である。

平成24年3月新規高等学校卒業者の安定所別求人状況

(平成23年10月末現在)

宮城労働局職業安定部職業安定課

安定所	求人受理（受付）数			連絡発求人延数		
	計	昨年同月	増減比（%）	計	県内他管内	県外
県計	3,766	3,096	21.6	804	578	226
仙台	1,847	1,618	14.2	574	415	159
（大和）	249	212	17.5	32	21	11
石巻	292	248	17.7	6	0	6
塩釜	153	109	40.4	54	49	5
古川	382	319	19.7	32	32	0
大河原	277	212	30.7	77	41	36
（白石）	56	40	40.0	7	7	0
築館	179	138	29.7	12	8	4
迫	204	101	102.0	5	5	0
気仙沼	127	99	28.3	5	0	5

平成24年3月新規学卒者の安定所別職業紹介状況

(平成23年10月末現在)

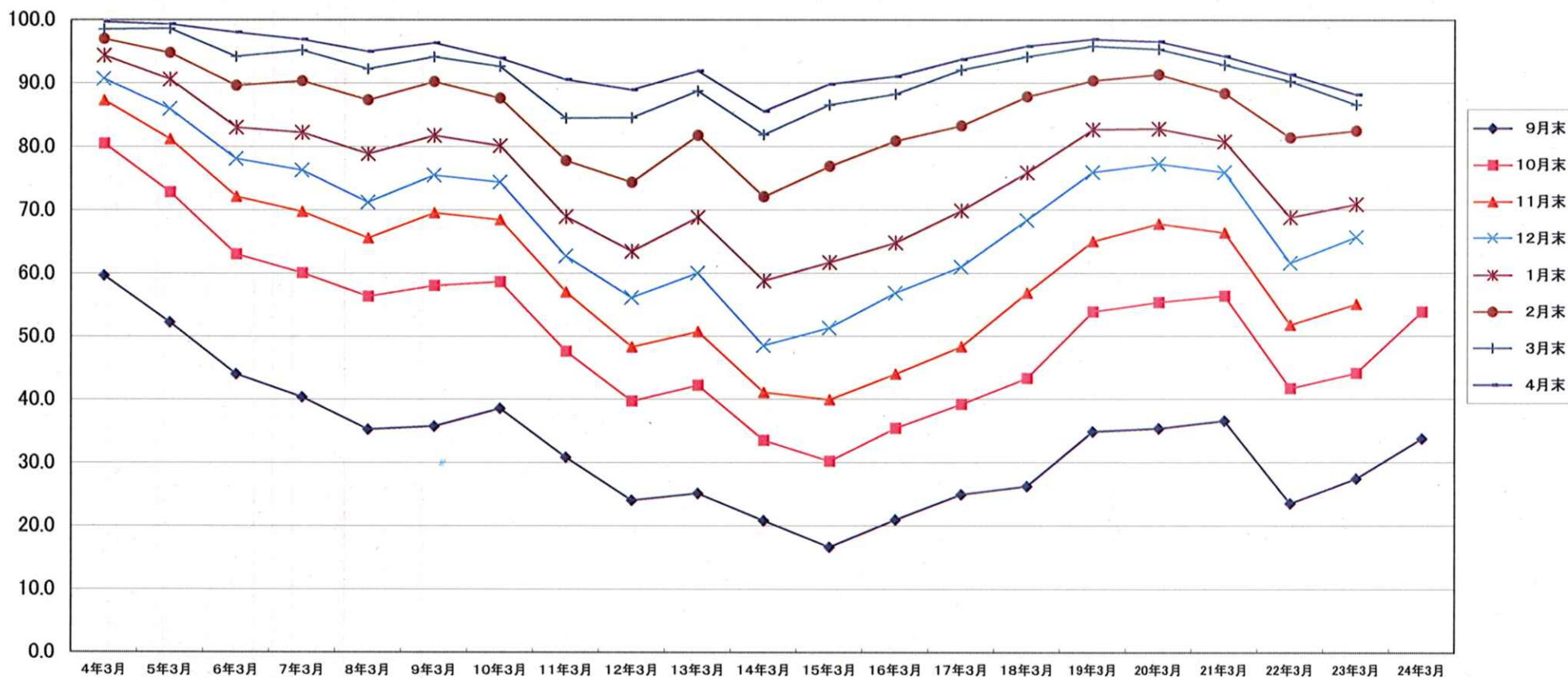
宮城労働局職業安定部職業安定課

		求 職 者 数				就職決定(内定)者数				就職決定(内定)率 %			
		合 計	管 内	県内他管内	県 外	合 計	管 内	県内他管内	県 外	合 計	管 内	県内他管内	県 外
県計	計	4,146	1,884	1,230 (616)	1,032	2,234	881	617 (278)	736	53.9	46.8	50.2 (45.1)	71.3
	男	2,269	904	686 (309)	679	1,347	442	376 (149)	529	59.4	48.9	54.8 (48.2)	77.9
	女	1,877	980	544 (307)	353	887	439	241 (129)	207	47.3	44.8	44.3 (42.0)	58.6
仙台	計	1,384	949	133 (0)	302	704	407	85 (0)	212	50.9	42.9	63.9 (—)	70.2
	男	727	424	82 (0)	221	427	197	58 (0)	172	58.7	46.5	70.7 (—)	77.8
	女	657	525	51 (0)	81	277	210	27 (0)	40	42.2	40.0	52.9 (—)	49.4
(大和)	計	134	37	74 (46)	23	64	20	23 (17)	21	47.8	54.1	31.1 (37.0)	91.3
	男	76	24	37 (22)	15	38	13	12 (9)	13	50.0	54.2	32.4 (40.9)	86.7
	女	58	13	37 (24)	8	26	7	11 (8)	8	44.8	53.8	29.7 (33.3)	100.0
石巻	計	494	166	174 (90)	154	270	77	85 (41)	108	54.7	46.4	48.9 (45.6)	70.1
	男	259	68	85 (36)	106	172	36	57 (24)	79	66.4	52.9	67.1 (66.7)	74.5
	女	235	98	89 (54)	48	98	41	28 (17)	29	41.7	41.8	31.5 (31.5)	60.4
塩釜	計	268	43	147 (117)	78	131	26	51 (38)	54	48.9	60.5	34.7 (32.5)	69.2
	男	109	14	63 (45)	32	52	9	20 (11)	23	47.7	64.3	31.7 (24.4)	71.9
	女	159	29	84 (72)	46	79	17	31 (27)	31	49.7	58.6	36.9 (37.5)	67.4
古川	計	703	310	276 (127)	117	396	160	152 (62)	84	56.3	51.6	55.1 (48.8)	71.8
	男	420	184	156 (72)	80	244	90	89 (36)	65	58.1	48.9	57.1 (50.0)	81.3
	女	283	126	120 (55)	37	152	70	63 (26)	19	53.7	55.6	52.5 (47.3)	51.4
大河原	計	385	135	158 (121)	92	178	55	62 (52)	61	46.2	40.7	39.2 (43.0)	66.3
	男	174	57	81 (62)	36	84	22	33 (27)	29	48.3	38.6	40.7 (43.5)	80.6
	女	211	78	77 (59)	56	94	33	29 (25)	32	44.5	42.3	37.7 (42.4)	57.1
(白石)	計	201	41	86 (45)	74	124	17	54 (25)	53	61.7	41.5	62.8 (55.6)	71.6
	男	166	26	73 (38)	67	110	11	49 (23)	50	66.3	42.3	67.1 (60.5)	74.6
	女	35	15	13 (7)	7	14	6	5 (2)	3	40.0	40.0	38.5 (28.6)	42.9
築館	計	136	74	28 (3)	34	80	40	17 (2)	23	58.8	54.1	60.7 (66.7)	67.6
	男	68	33	14 (2)	21	39	13	10 (1)	16	57.4	39.4	71.4 (50.0)	76.2
	女	68	41	14 (1)	13	41	27	7 (1)	7	60.3	65.9	50.0 (100.0)	53.8
迫	計	214	80	74 (19)	60	127	48	37 (12)	42	59.3	60.0	50.0 (63.2)	70.0
	男	143	46	53 (12)	44	92	33	27 (9)	32	64.3	71.7	50.9 (75.0)	72.7
	女	71	34	21 (7)	16	35	15	10 (3)	10	49.3	44.1	47.6 (42.9)	62.5
気仙沼	計	227	49	80 (48)	98	160	31	51 (29)	78	70.5	63.3	63.8 (60.4)	79.6
	男	127	28	42 (20)	57	89	18	21 (9)	50	70.1	64.3	50.0 (45.0)	87.7
	女	100	21	38 (28)	41	71	13	30 (20)	28	71.0	61.9	78.9 (71.4)	68.3

(注1) 県内他管内欄の()欄は、仙台市希望者数を内数で計上。

宮城県高等学校卒業予定者の就職内定率

(各月末現在)



	4年3月	5年3月	6年3月	7年3月	8年3月	9年3月	10年3月	11年3月	12年3月	13年3月	14年3月	15年3月	16年3月	17年3月	18年3月	19年3月	20年3月	21年3月	22年3月	23年3月	24年3月
9月末	59.7	52.3	44.1	40.4	35.3	35.8	38.6	30.9	24.1	25.2	20.9	16.7	21.0	25.0	26.3	34.9	35.4	36.6	23.6	27.5	33.8
10月末	80.6	72.9	63.1	60.1	56.4	58.1	58.7	47.7	39.8	42.3	33.6	30.3	35.5	39.3	43.4	53.9	55.4	56.4	41.8	44.2	53.9
11月末	87.4	81.3	72.2	69.8	65.6	69.6	68.5	57.1	48.4	50.8	41.2	40.0	44.1	48.4	56.9	65.0	67.8	66.4	51.8	55.1	
12月末	90.8	86.0	78.1	76.3	71.2	75.5	74.4	62.7	56.1	60.0	48.5	51.3	56.8	60.9	68.3	75.9	77.2	75.9	61.5	65.6	
1月末	94.5	90.7	83.1	82.3	78.9	81.8	80.2	69.0	63.5	68.9	58.8	61.7	64.8	69.9	75.9	82.7	82.8	80.8	68.8	70.9	
2月末	97.1	94.9	89.7	90.4	87.4	90.3	87.7	77.8	74.4	81.8	72.1	76.9	80.9	83.3	87.9	90.4	91.4	88.4	81.4	82.5	
3月末	98.6	98.7	94.3	95.3	92.3	94.2	92.7	84.5	84.6	88.8	81.9	86.6	88.3	92.1	94.2	95.9	95.4	92.9	90.3	86.6	[参考値]
4月末	99.8	99.4	98.1	97.0	95.1	96.4	94.0	90.6	89.0	92.0	85.6	89.9	91.1	93.8	95.9	97.0	96.6	94.3	91.4	88.2	[参考値]

* 但し、23年3月卒業の3月末、4月末就職内定率は[参考値]

県内高等学校対象求人進捗状況

宮城労働局職業安定部職業安定課

