

令和2年  
労働災害発生状況（確定版）



石巻労働基準監督署

# 目次

## ○業種による分類

- 1 . 全産業
- 2 . 製造業
- 3 . 食料品製造業
- 4 . 水産食料品製造業
- 5 . 建設業
- 6 . 土木工事業
- 7 . 建築工事業
- 8 . 木造家屋建築工事業
- 9 . 陸上貨物運送事業
- 1 0 . 商業
- 1 1 . 小売業
- 1 2 . 社会福祉施設

## ○災害の種類による分類

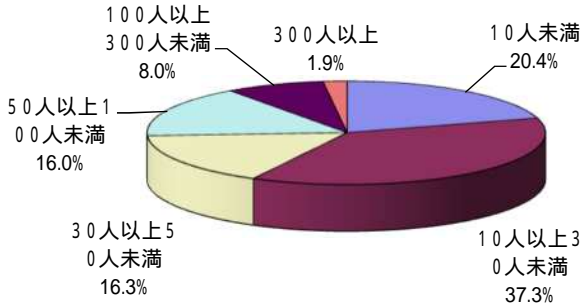
- 1 3 . 転倒災害
- 1 4 . 腰痛（急性腰痛症）

労働者死傷病報告（休業4日以上）による災害統計である

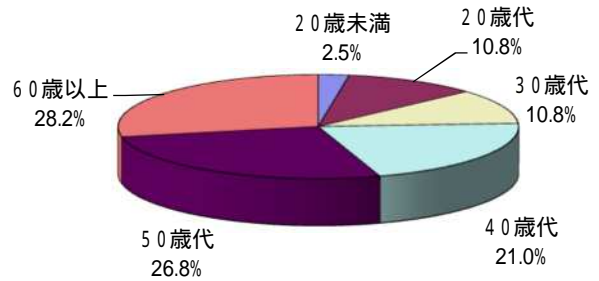
# 令和2年における全産業の労働災害分析

(全業種: 362人)

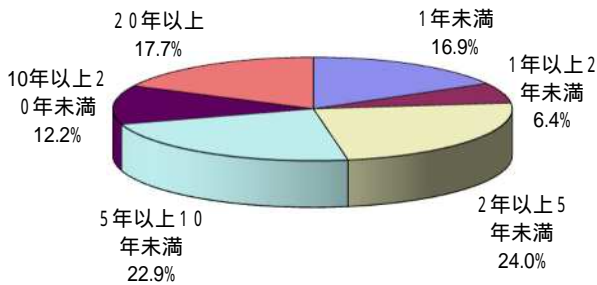
(1) 規模別の状況



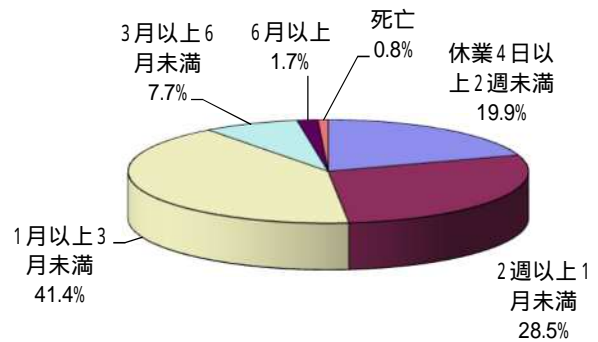
(2) 年齢別の状況



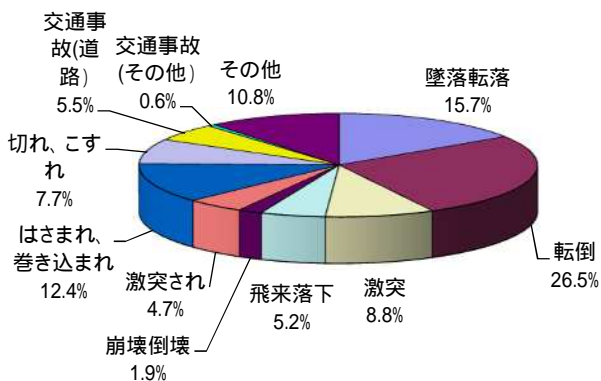
(3) 経験年数別の状況



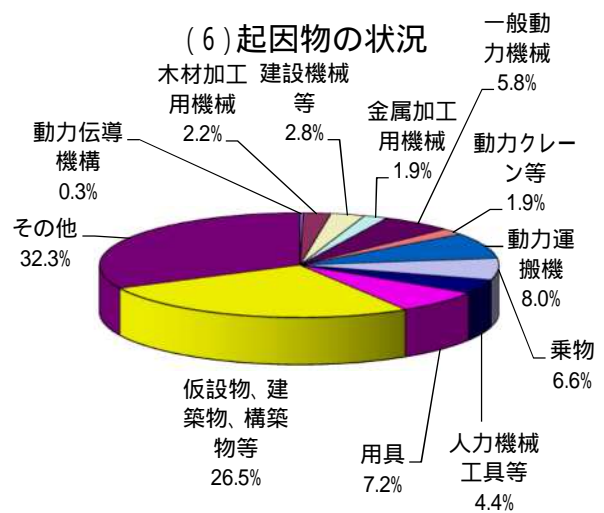
(4) 被災程度別の状況



(5) 事故の型別の状況



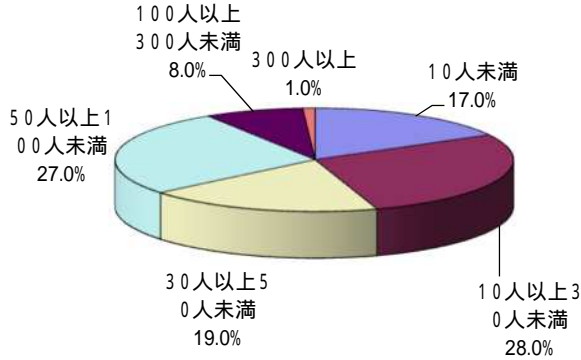
(6) 起因物の状況



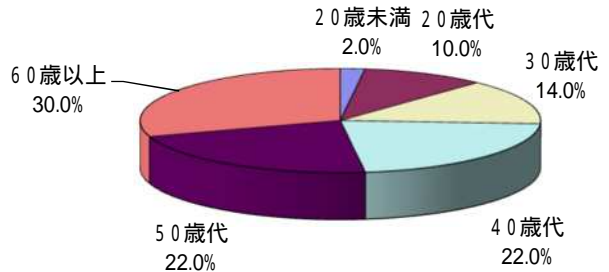
# 令和2年における製造業の労働災害分析

(被災者数: 100人)

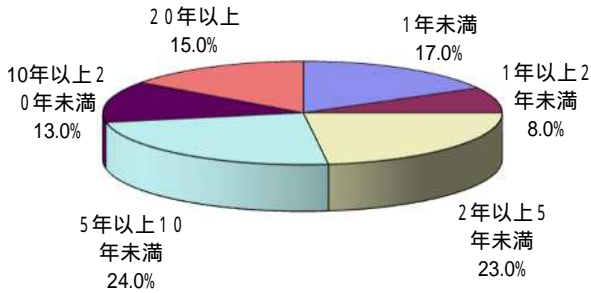
(1) 規模別の状況



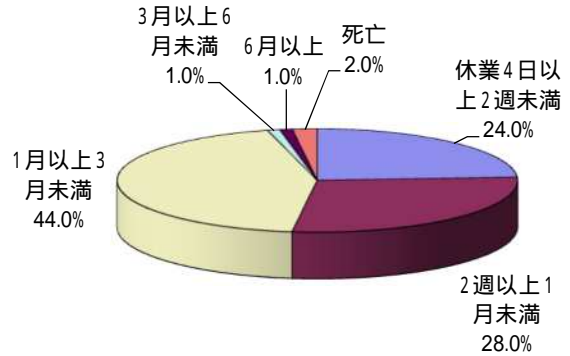
(2) 年齢別の状況



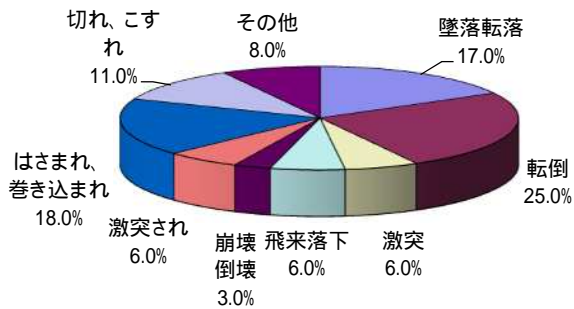
(3) 経験年数別の状況



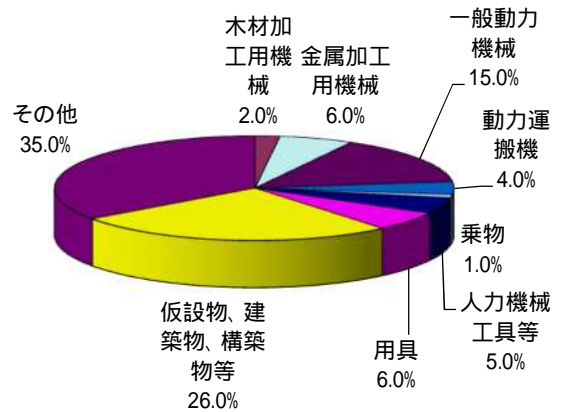
(4) 被災程度別の状況



(5) 事故の型別の状況



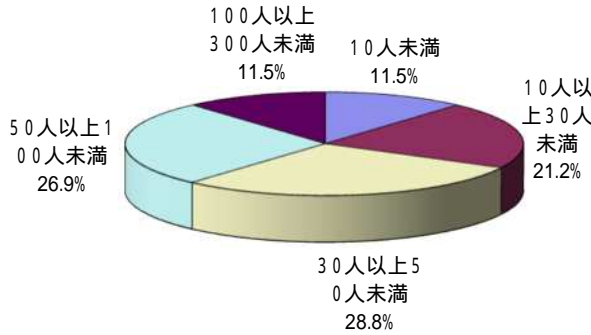
(6) 起因物の状況



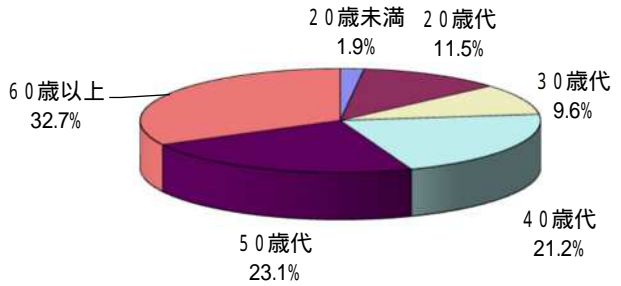
# 令和2年における食料品製造業の労働災害分析

(被災者数: 52人)

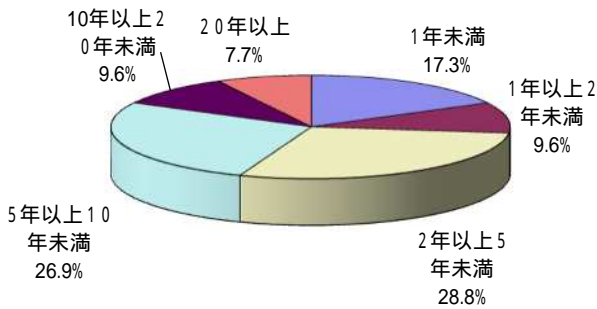
(1) 規模別の状況



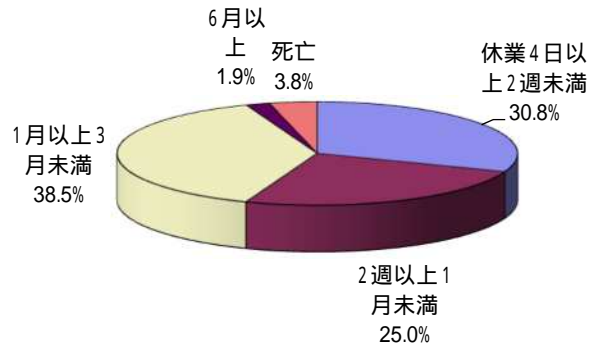
(2) 年齢別の状況



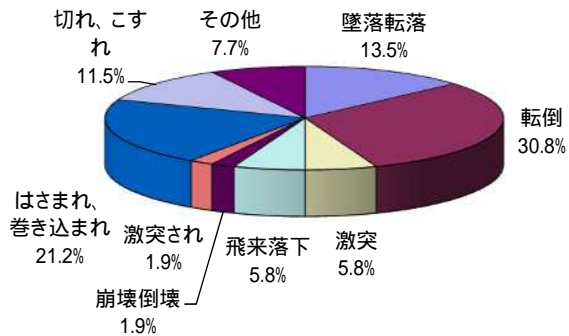
(3) 経験年数別の状況



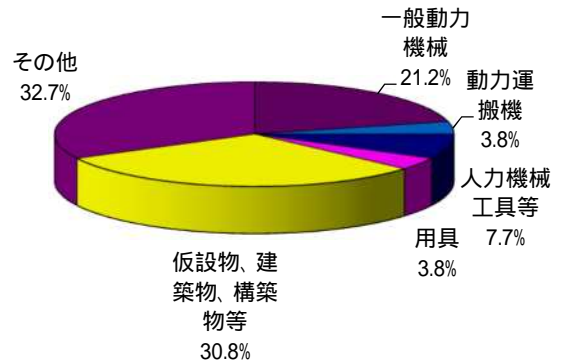
(4) 被災程度別の状況



(5) 事故の型別の状況



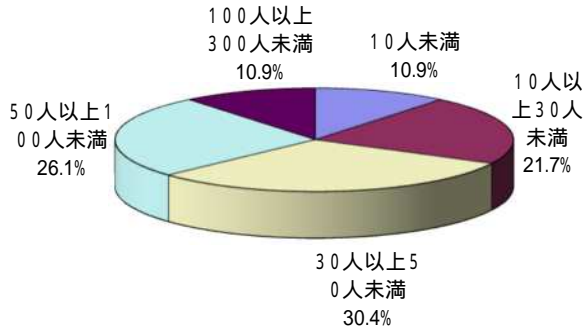
(6) 起因物の状況



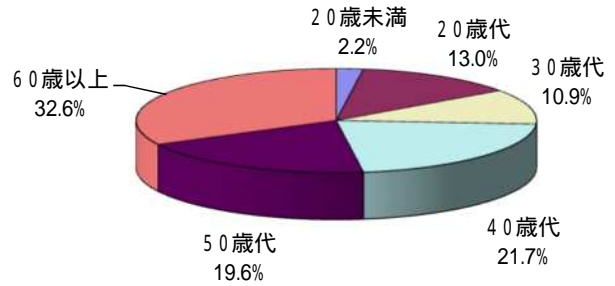
# 令和2年における水産食料品製造業の労働災害分析

(被災者数: 46人)

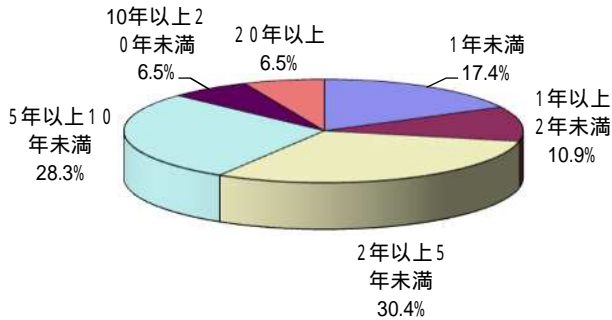
(1) 規模別の状況



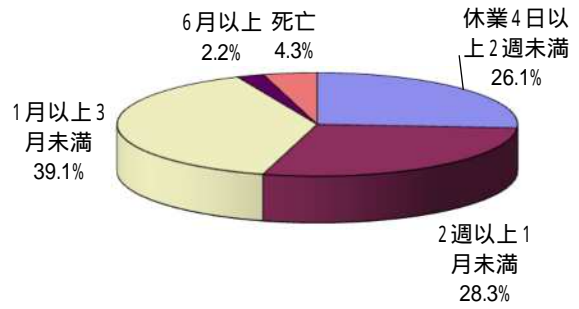
(2) 年齢別の状況



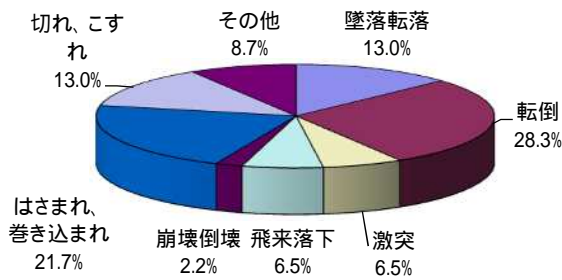
(3) 経験年数別の状況



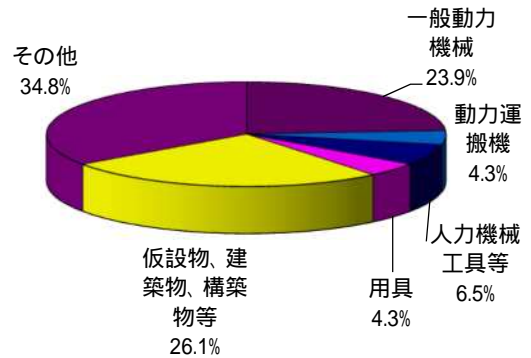
(4) 被災程度別の状況



(5) 事故の型別の状況



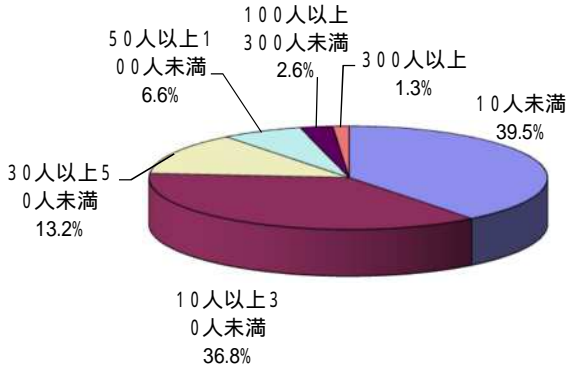
(6) 起因物の状況



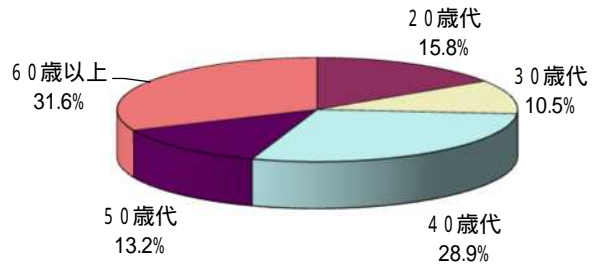
# 令和2年における建設業の労働災害分析

(被災者数: 76人)

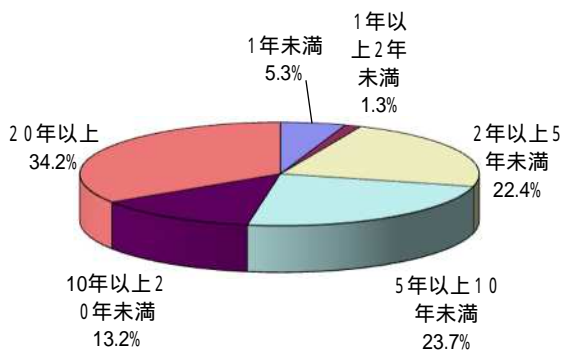
(1) 規模別の状況



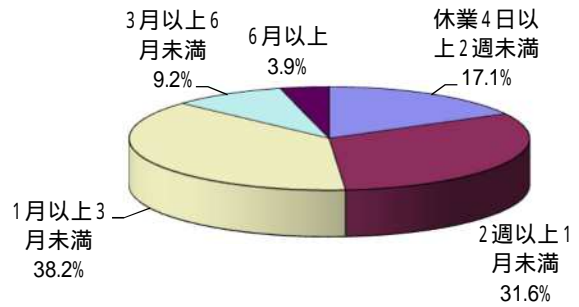
(2) 年齢別の状況



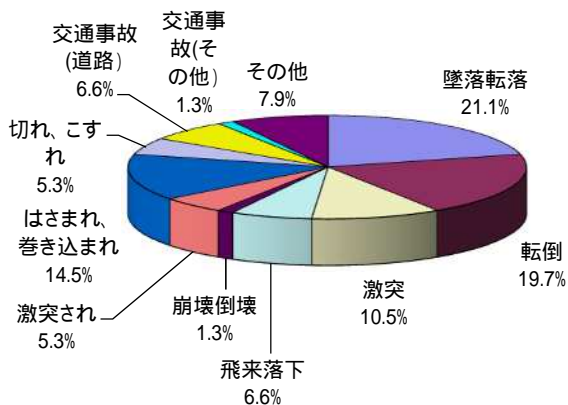
(3) 経験年数別の状況



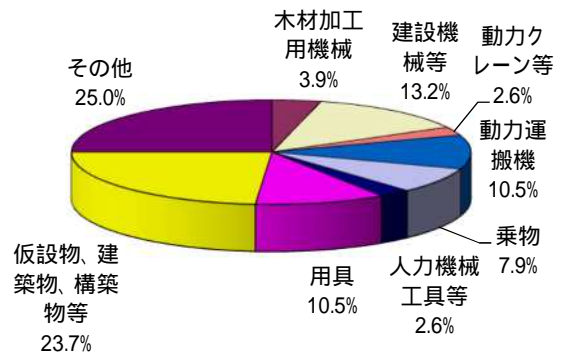
(4) 被災程度別の状況



(5) 事故の型別の状況



(6) 起因物の状況

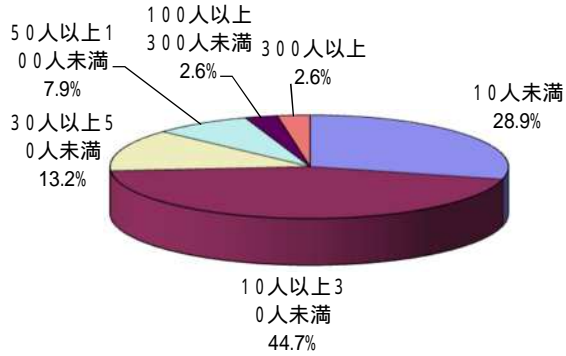




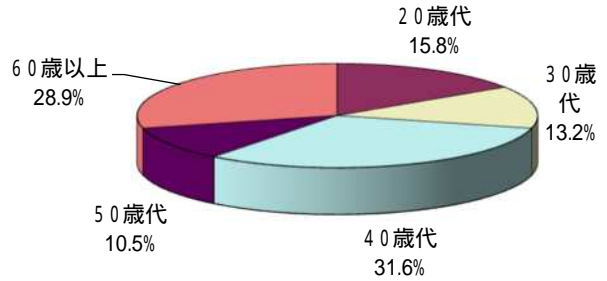
# 令和2年における土木工事業の労働災害分析

(被災者数: 38人)

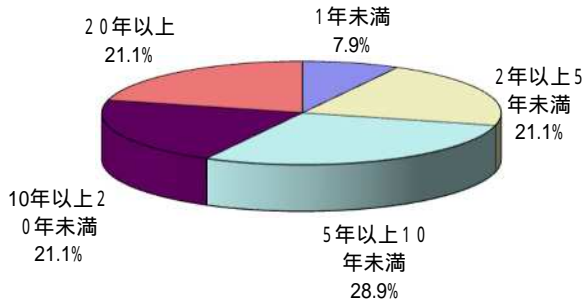
(1) 規模別の状況



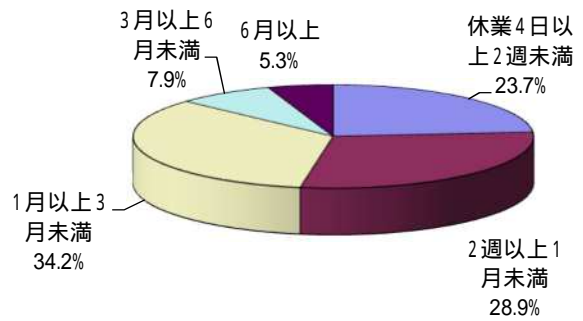
(2) 年齢別の状況



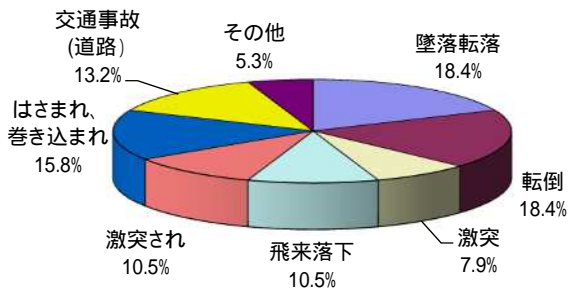
(3) 経験年数別の状況



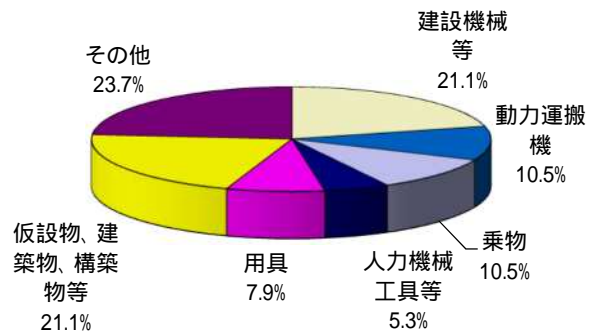
(4) 被災程度別の状況



(5) 事故の型別の状況



(6) 起因物の状況

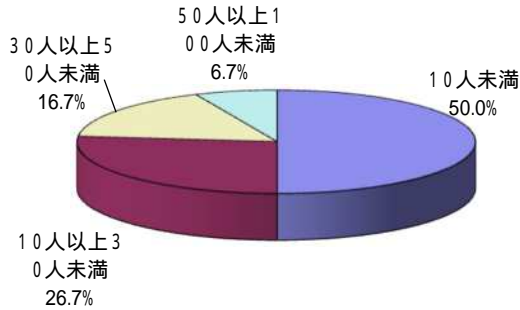




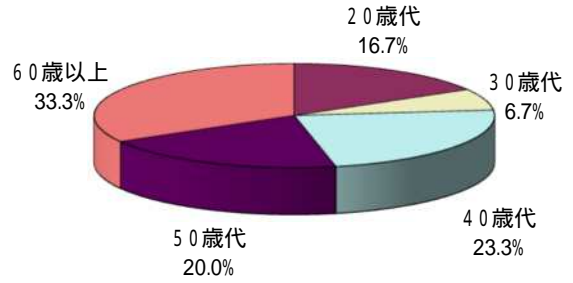
# 令和2年における建築工事業の労働災害分析

(被災者数: 30人)

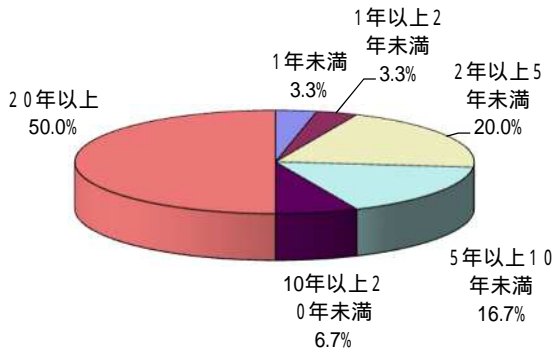
(1) 規模別の状況



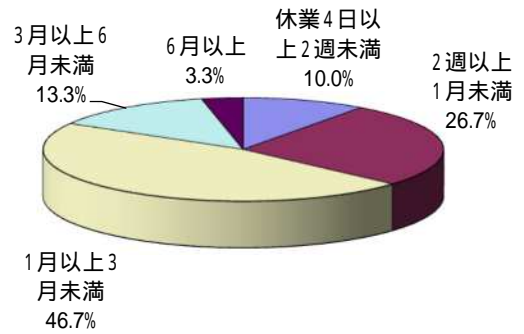
(2) 年齢別の状況



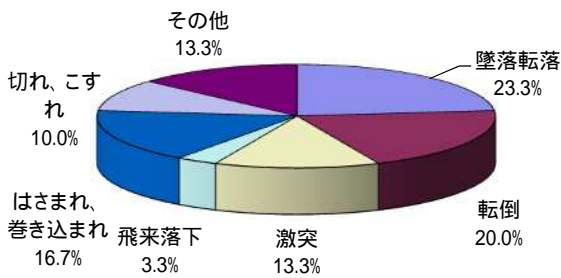
(3) 経験年数別の状況



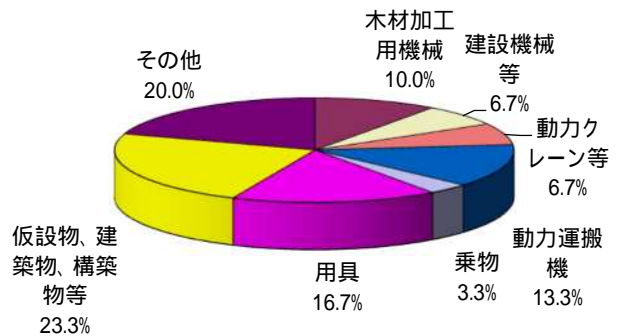
(4) 被災程度別の状況



(5) 事故の型別の状況



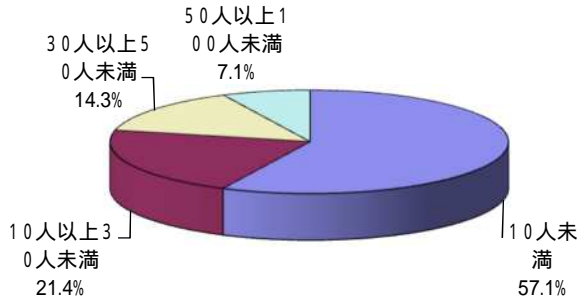
(6) 起因物の状況



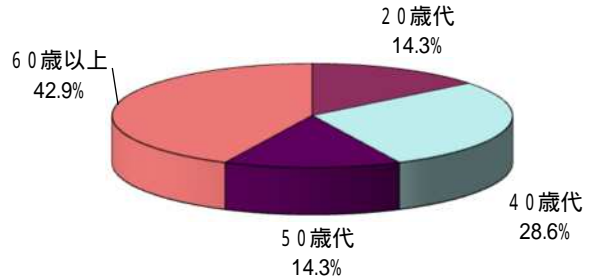
# 令和2年における木造家屋建築工事業の労働災害分析

(被災者数: 14人)

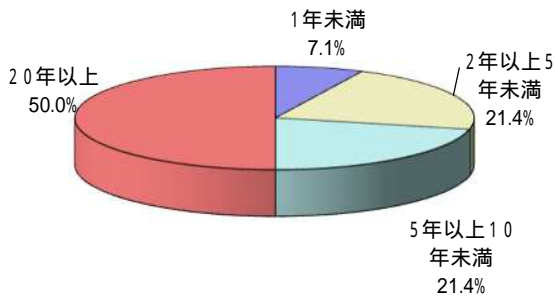
(1) 規模別の状況



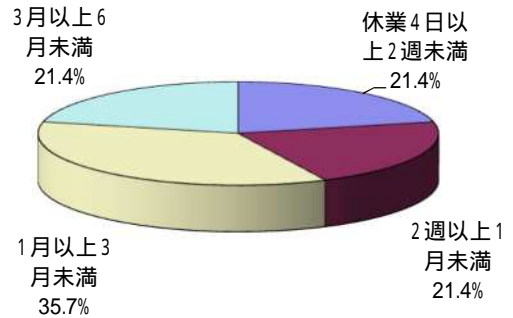
(2) 年齢別の状況



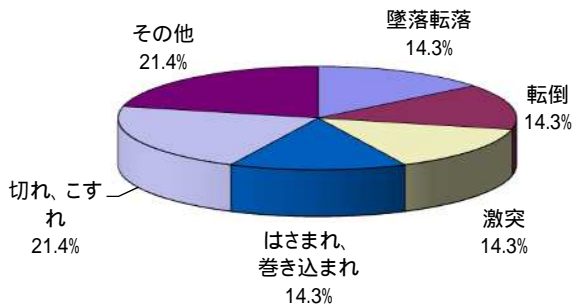
(3) 経験年数別の状況



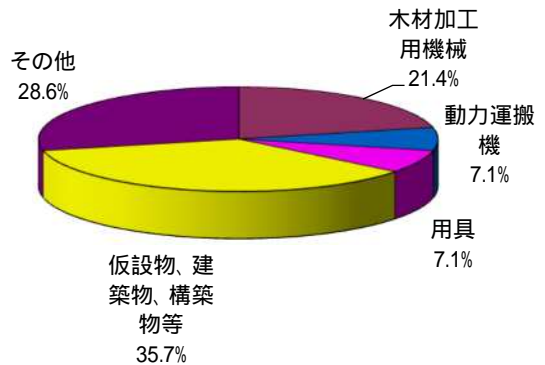
(4) 被災程度別の状況



(5) 事故の型別の状況



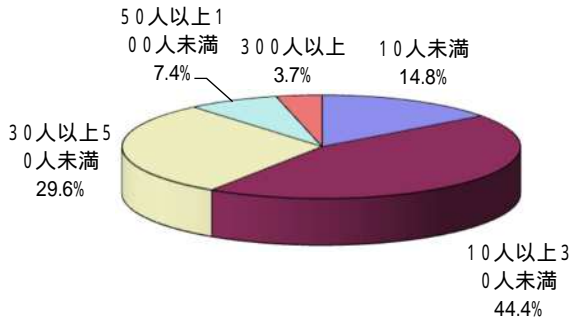
(6) 起因物の状況



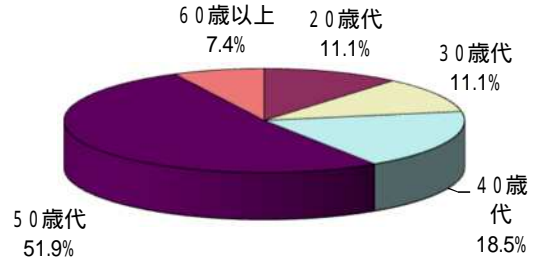
# 令和2年における陸上貨物運送事業の労働災害分析

(被災者数: 27人)

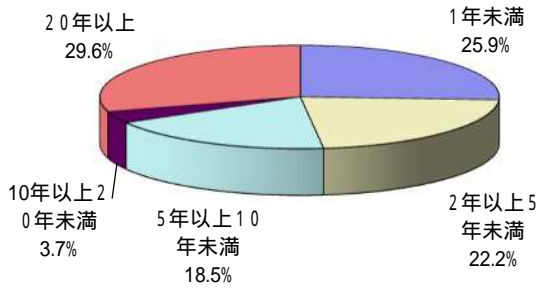
(1) 規模別の状況



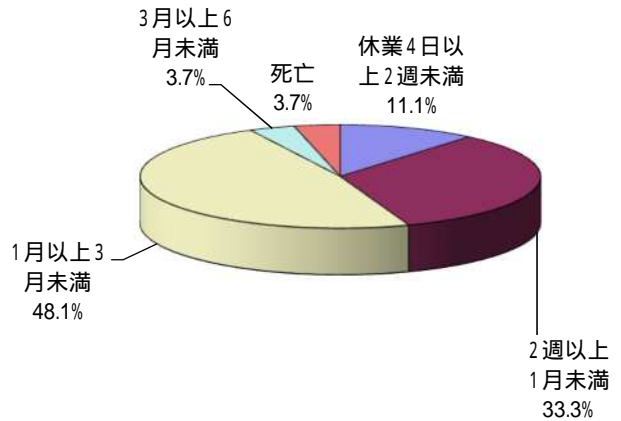
(2) 年齢別の状況



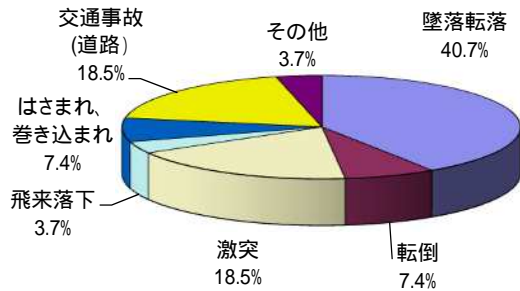
(3) 経験年数別の状況



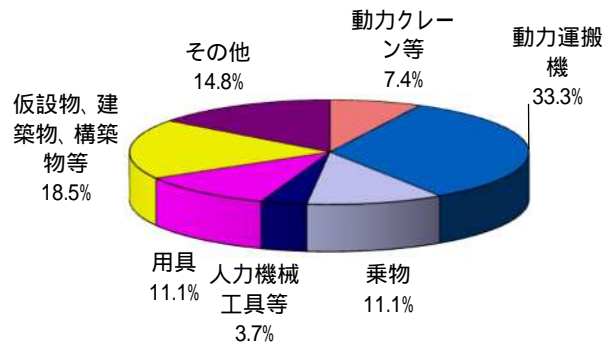
(4) 被災程度別の状況



(5) 事故の型別の状況



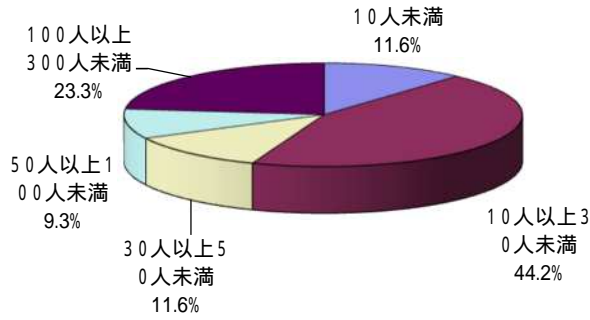
(6) 起因物の状況



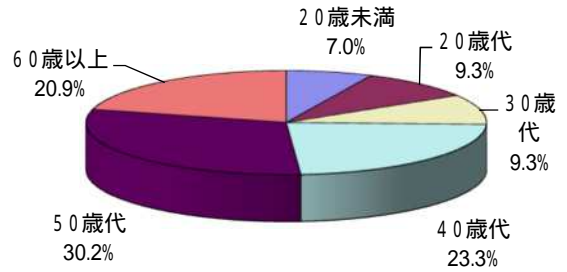
# 令和2年における商業の労働災害分析

(被災者数: 43人)

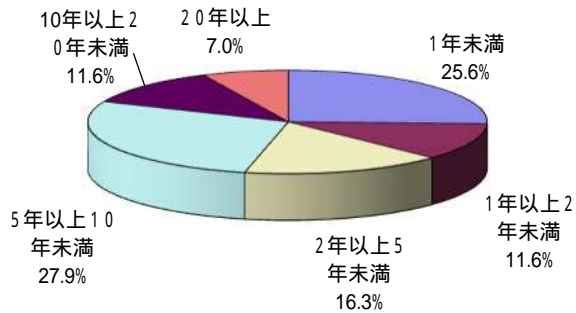
(1) 規模別の状況



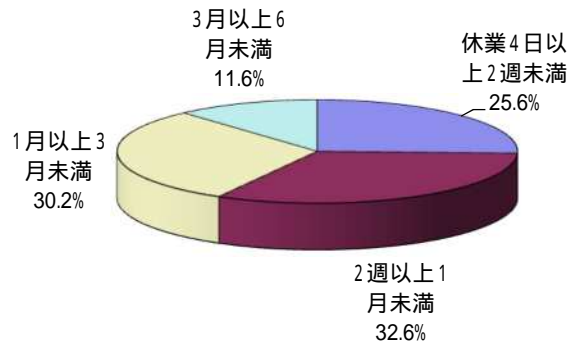
(2) 年齢別の状況



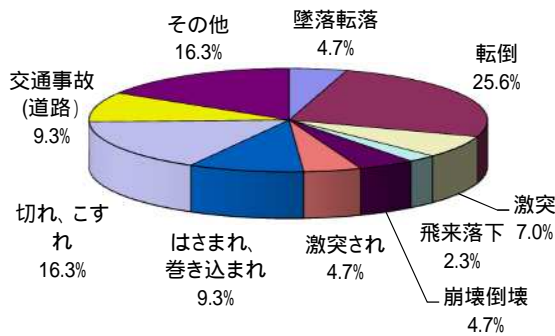
(3) 経験年数別の状況



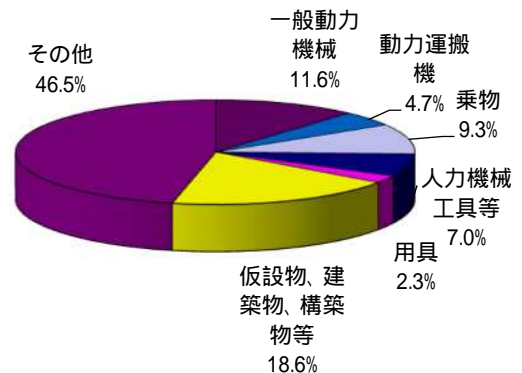
(4) 被災程度別の状況



(5) 事故の型別の状況



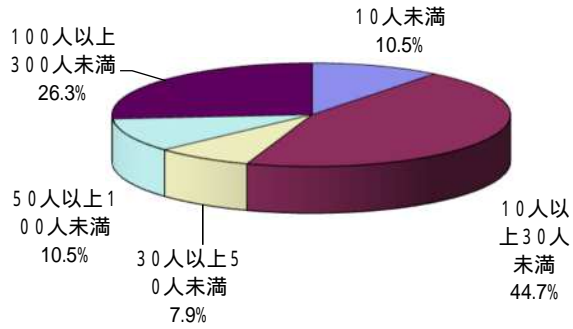
(6) 起因物の状況



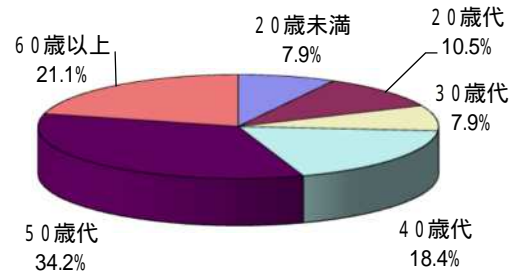
# 令和2年における小売業の労働災害分析

(被災者数: 38人)

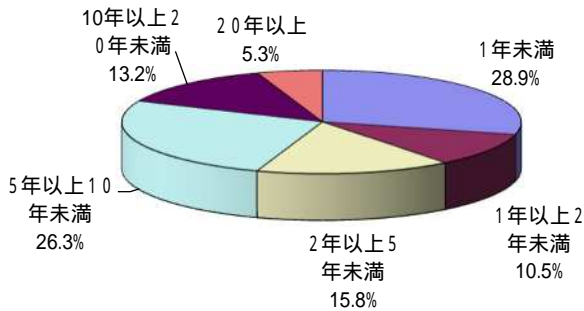
(1) 規模別の状況



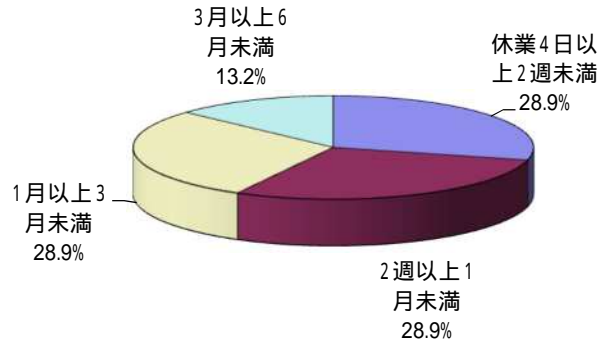
(2) 年齢別の状況



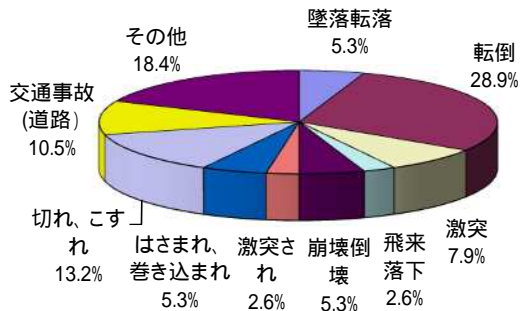
(3) 経験年数別の状況



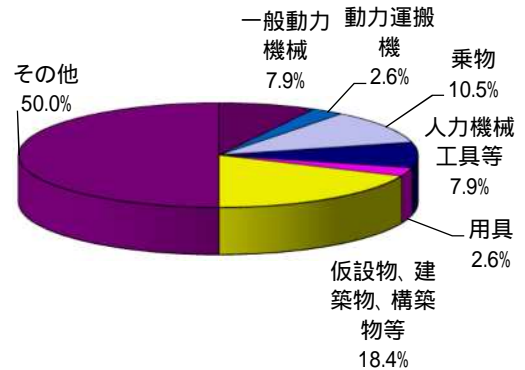
(4) 被災程度別の状況



(5) 事故の型別の状況



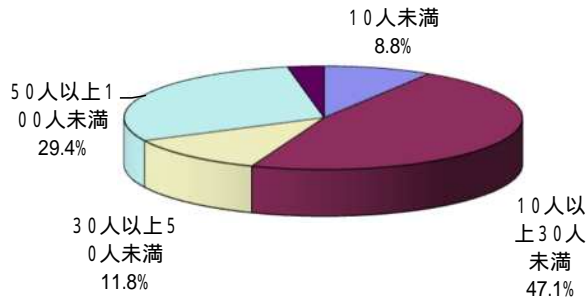
(6) 起因物の状況



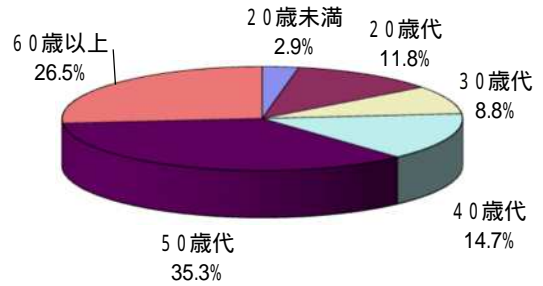
# 令和2年における社会福祉施設の労働災害分析

(被災者数: 34人)

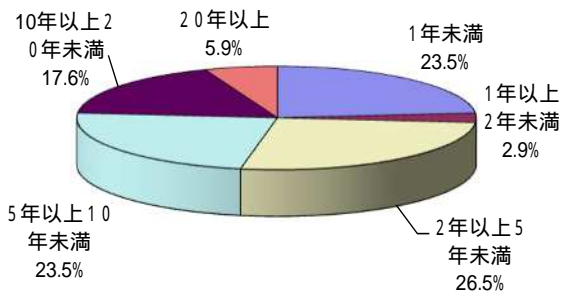
(1) 規模別の状況



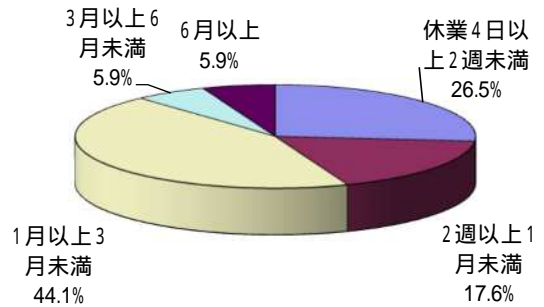
(2) 年齢別の状況



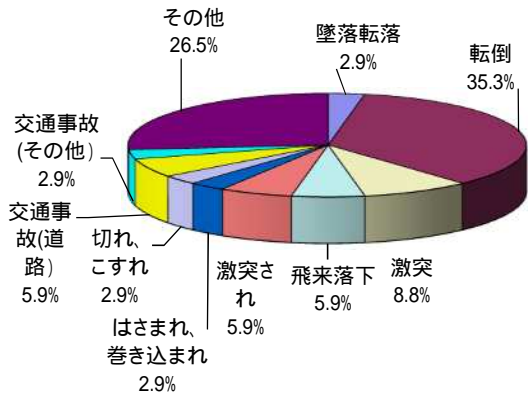
(3) 経験年数別の状況



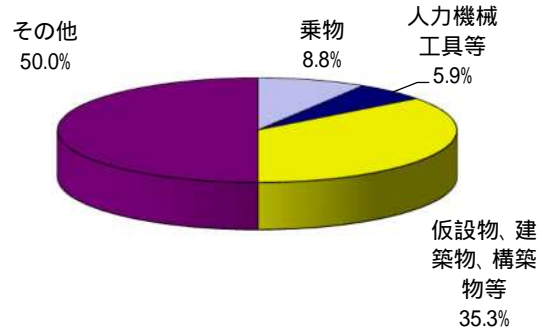
(4) 被災程度別の状況



(5) 事故の型別の状況



(6) 起因物の状況

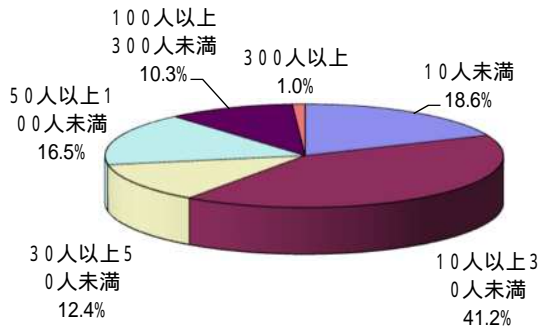




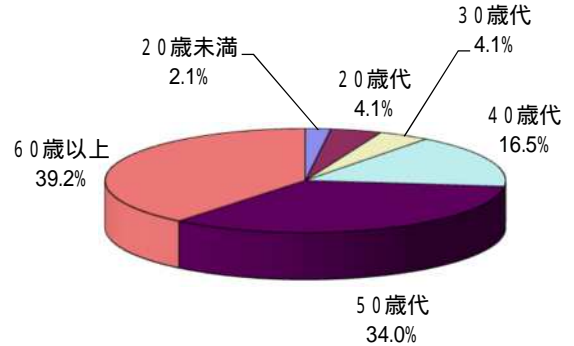
# 令和2年における転倒災害の労働災害分析

(被災者数: 97人)

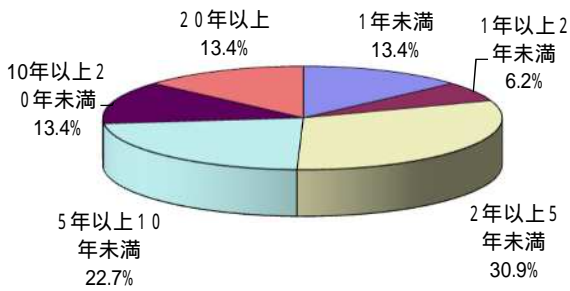
(1) 規模別の状況



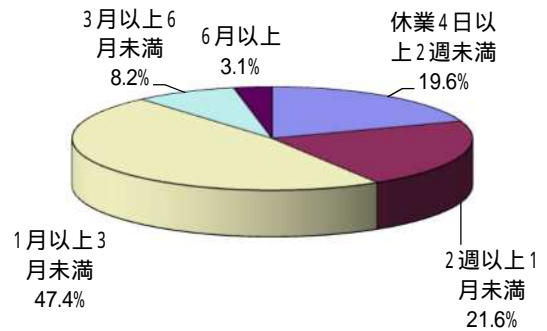
(2) 年齢別の状況



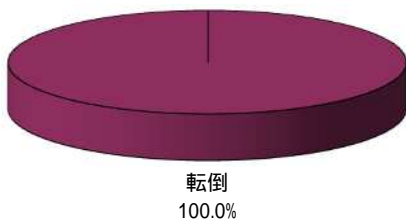
(3) 経験年数別の状況



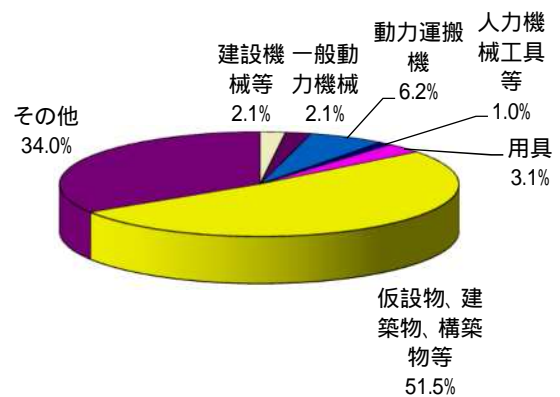
(4) 被災程度別の状況



(5) 事故の型別の状況



(6) 起因物の状況

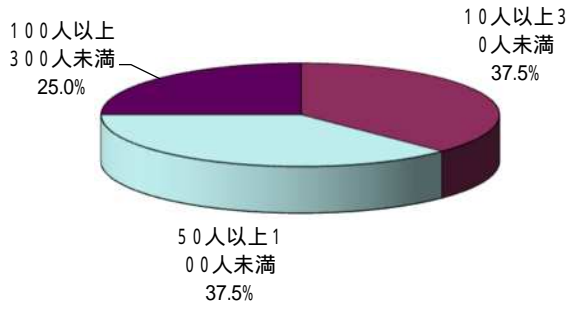




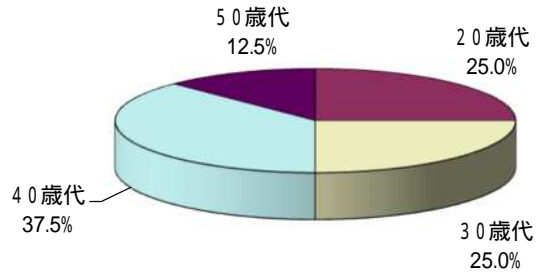
# 令和2年における急性腰痛症の労働災害分析

(被災者数: 8人)

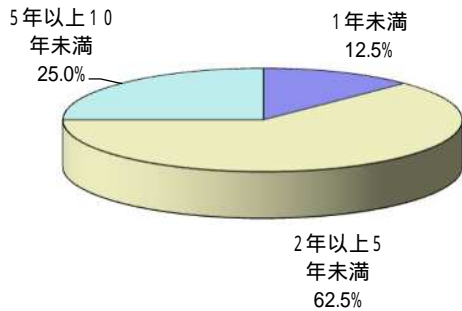
(1) 規模別の状況



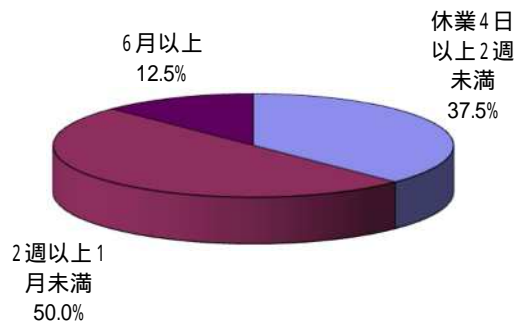
(2) 年齢別の状況



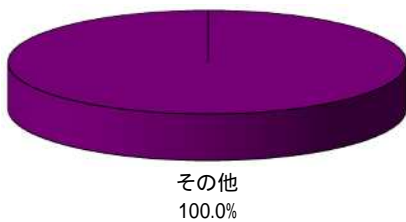
(3) 経験年数別の状況



(4) 被災程度別の状況



(5) 事故の型別の状況



(6) 起因物の状況

