

～ ハローワーク仙台管内の一般職業紹介状況について ～

<令和8年5月内容>

【概況】

- 有効求人倍率(原数値)は、1.13倍で、前年同月を0.09ポイント下回った。
- 新規求人倍率(原数値)は、2.07倍で、前年同月を0.01ポイント上回った。

○求人の状況

- 新規求人数は8,304人(前年同月比▲8.7%、▲790人)となり、前年同月比で令和5年10月から32か月連続で減少となりました。
- フルタイム求人は前年同月比で令和6年4月から26か月連続で減少となりました。産業別にみると、「建設業」(▲152人)などで大きく減少しました。
- パート求人は前年同月比で令和8年3月から3か月連続で減少となりました。産業別にみると、「サービス業」(▲158人)などで大きく減少しました。
- 月間有効求人数は24,719人(前年同月比▲9.2%、▲2,508人)となり、前年同月比で令和5年11月から31か月連続で減少となりました。

○求職の状況

- 新規求職申込件数は4,006人(前年同月比▲9.4%、▲418人)となり、前年同月比で令和7年4月から14か月連続で減少となりました。
- 新規常用フルタイム就職希望者の態様別登録状況を前年同月比で見ると、「在職者」:▲1.9%、「離職者」:▲14.8%、「無業者」:+4.0%となっています。新規常用フルタイム全体では、▲10.1%となっています。
- 月間有効求職者数は21,839人(前年同月比▲1.9%、▲424人)となり、前年同月比で令和8年4月から2か月連続で減少となりました。

○有効求人倍率の状況

- 有効求人倍率(原数値)は、1.13倍となり、令和5年10月から32か月連続で前年同月を下回りました。

【添付資料】

- ① 雇用情勢
- ② 求人・求職の状況
- ③ 産業別新規求人の状況
- ④ 年齢別有効常用求職者の状況

(注) 1. ハローワーク仙台の管轄地域: 仙台市、名取市、岩沼市、亶理郡(亶理町・山元町)。
2. ハローワークインターネットサービスの機能拡充に伴い、令和3年9月以降の数値には、ハローワークに来所せず、オンライン上で求職登録した求職者数等が含まれている。

雇用情勢

令和8年5月内容

求人倍率

(倍)

	令和8年5月	令和7年5月	令和6年5月	令和5年5月
有効求人倍率	1.13	1.22	1.31	1.45
新規求人倍率	2.07	2.06	2.19	2.34

求人数

(人)

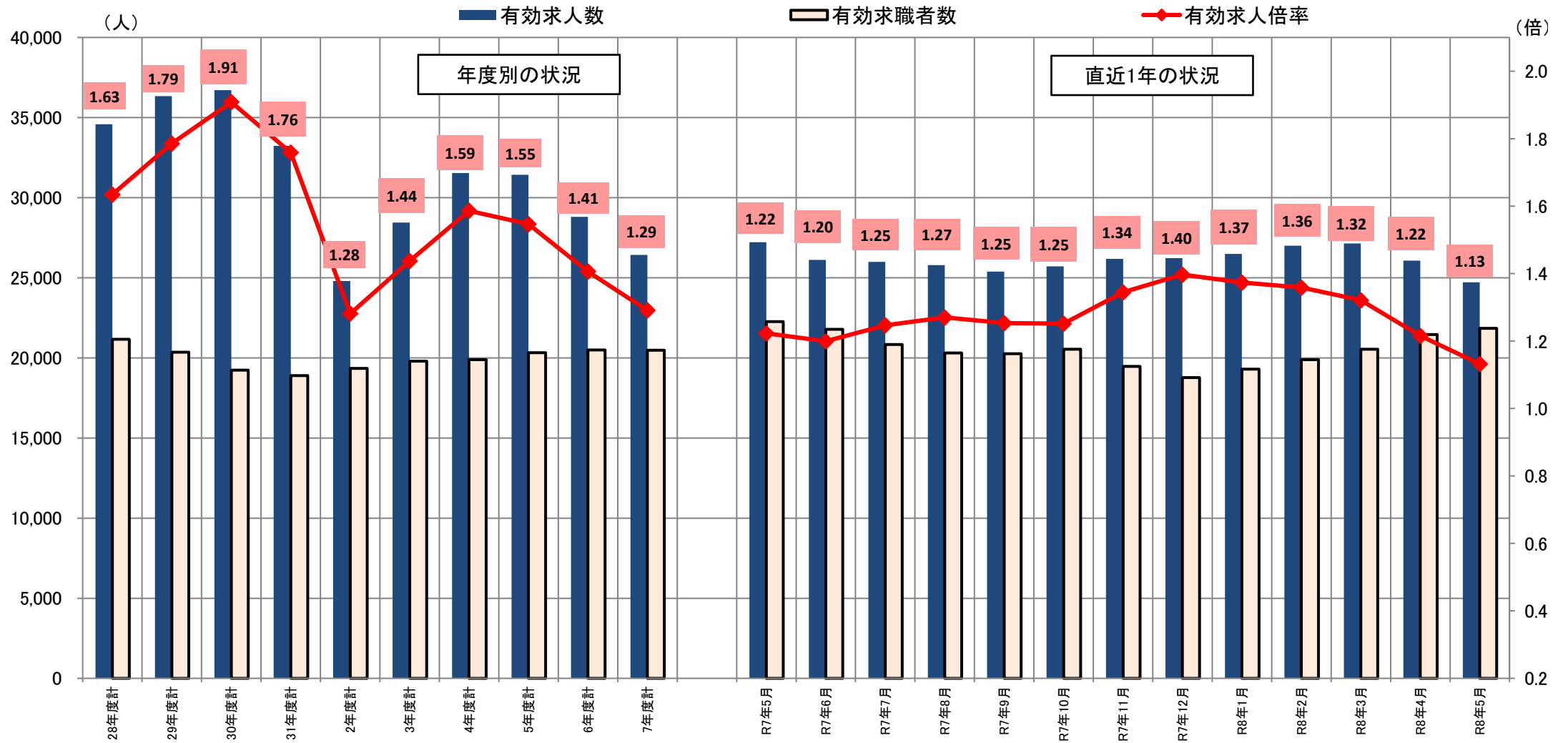
	令和8年5月	令和7年5月	令和6年5月	令和5年5月
有効求人数	24,719	27,227	28,933	30,793
新規求人数	8,304	9,094	10,108	10,888

求職者数

(人)

	令和8年5月	令和7年5月	令和6年5月	令和5年5月
有効求職者数	21,839	22,263	22,058	21,200
新規求職者数	4,006	4,424	4,616	4,658

求人・求職の状況



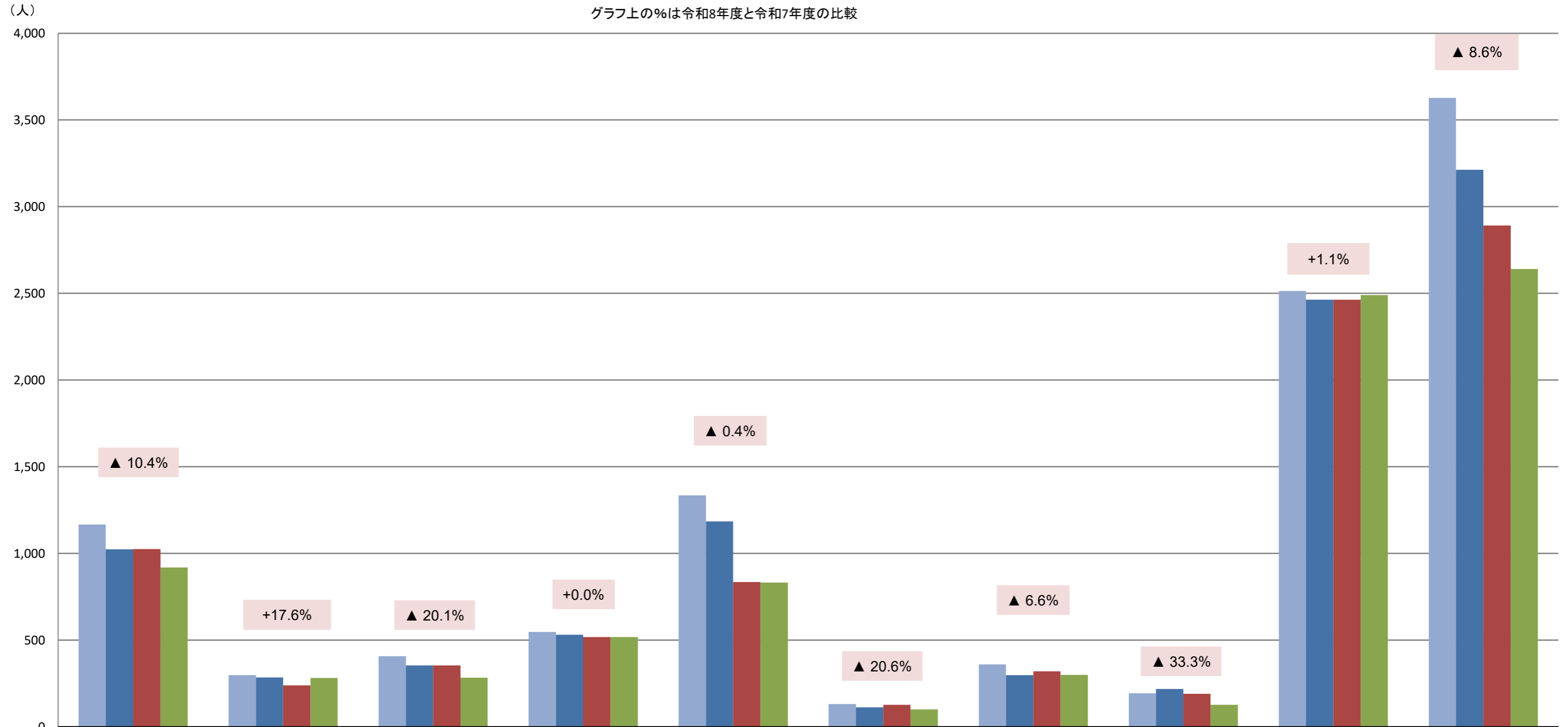
	28年度計	29年度計	30年度計	31年度計	2年度計	3年度計	4年度計	5年度計	6年度計	7年度計
有効求人数	34,590	36,332	36,716	33,234	24,793	28,455	31,540	31,430	28,811	26,433
有効求職者数	21,163	20,348	19,241	18,896	19,347	19,796	19,887	20,323	20,491	20,477

	R7年5月	R7年6月	R7年7月	R7年8月	R7年9月	R7年10月	R7年11月	R7年12月	R8年1月	R8年2月	R8年3月	R8年4月	R8年5月
有効求人数	27,227	26,121	25,986	25,790	25,392	25,710	26,178	26,225	26,495	27,009	27,138	26,074	24,719
有効求職者数	22,263	21,786	20,842	20,305	20,265	20,541	19,471	18,772	19,295	19,882	20,546	21,451	21,839

注1) 有効求人数、有効求職者数及び有効求人倍率は原数値。

産業別新規求人数の状況

グラフ上の%は令和8年度と令和7年度の比較



	D 建設業	E 製造業	G 情報通信業	H 運輸業・郵便業	I 卸売業・小売業	J 金融業・保険業	M 宿泊業・飲食サービス業	O 教育・学習支援業	P 医療・福祉	L,N,R等 サービス業*
05年度 月平均	1,167	298	406	547	1,334	130	360	193	2,513	3,627
06年度 月平均	1,023	284	354	530	1,184	111	297	218	2,464	3,213
07年度 4-5月平均	1,025	239	354	517	834	126	320	189	2,464	2,891
08年度 4-5月平均	918	281	283	517	831	100	299	126	2,490	2,641

* L,N,R等サービス業は、L-「学術研究、専門・技術サービス業」、N-「生活関連サービス業、娯楽業」、R-「サービス業(他に分類されないもの)」および中分類70-「物品賃貸業」の合計。

年齢別有効常用求職者の状況

＜令和8年5月末現在＞

常用全数 21,751人

