

月報はさま

令和8年5月29日(金)
迫公共職業安定所
登米市迫町佐沼字内町42-10
TEL0220-22-8609

福祉のお仕事 出張相談会のご案内【予約制・無料相談】

福祉のお仕事ってどんなことするの？どうやって資格取るの？未経験でも働けるの？

ハローワーク迫では、宮城県福祉人材センターのご担当者の方が来所され、福祉の仕事出張相談を行っています。ぜひ、ご参加ください。

【日程/時間】6月9日・7月14日・8月12日・9月8日/各13時~15時
【お問い合わせ先】宮城県福祉人材センター TEL022-262-9777

保育のおしごと相談会のご案内【予約制・無料相談】

◇保育士資格取得を目指している方◇ブランクがある、未経験の方 など

ハローワーク迫にて宮城県保育士・保育所支援センターのご担当者の方が来所され保育のおしごと相談会を行います。ぜひ、ご参加ください。

【日程/時間】6月9日/13時~15時
【お問い合わせ先】宮城県保育士・保育所支援センター TEL022-223-5771

事業所見学会のご案内【予約制】

下記日程にて事業所見学会を開催します。ぜひ、ご参加ください。

事業所名	日時
迫リコー(株)	① 6月10日 10時半~12時
	② 6月15日 10時半~12時
	③ 6月16日 13時半~15時
	④ 6月19日 13時半~15時
(株)ホテルニューグランヴィア	6月11日 14時~15時
(有)みんなの家	6月25日 14時~15時半

【お問い合わせ・申込先】 ハローワーク迫 職業相談部門

TEL0220-22-8609

職業紹介関係取扱状況 [令和8年4月内容]

	2月	3月	4月	対前月比 (%)	対前年同月比 (%)
新規求職者数	350人	366人	382人	4.4	▲8.6
有効求職者数	1,311人	1,380人	1,343人	▲2.7	▲7.6
新規求人数	344人	377人	383人	1.6	▲12.4
月間有効求人数	969人	1,016人	971人	▲4.4	▲10.5
有効求人倍率	0.74倍	0.74倍	0.72倍	▲0.02ポイント	▲0.03ポイント
紹介件数	411件	401件	372件	▲7.2	▲8.6
就職件数	118件	161件	121件	▲24.8	▲20.9
基本手当受給者実人員	288人	299人	278人	▲7.0	▲10.0
基本手当支給額	30,197千円	34,244千円	33,546千円	▲2.0	▲17.0

— 窓口の動き —

新規求職者数は前月比で4.4%増加し、前年同月比では8.6%減少した。有効求職者数は前月比で2.7%減少し、前年同月比でも7.6%減少した。

新規求人数は前月比で1.6%増加し、前年同月比では12.4%減少した。月間有効求人数は前月比で4.4%減少し、前年同月比でも10.5%減少した。

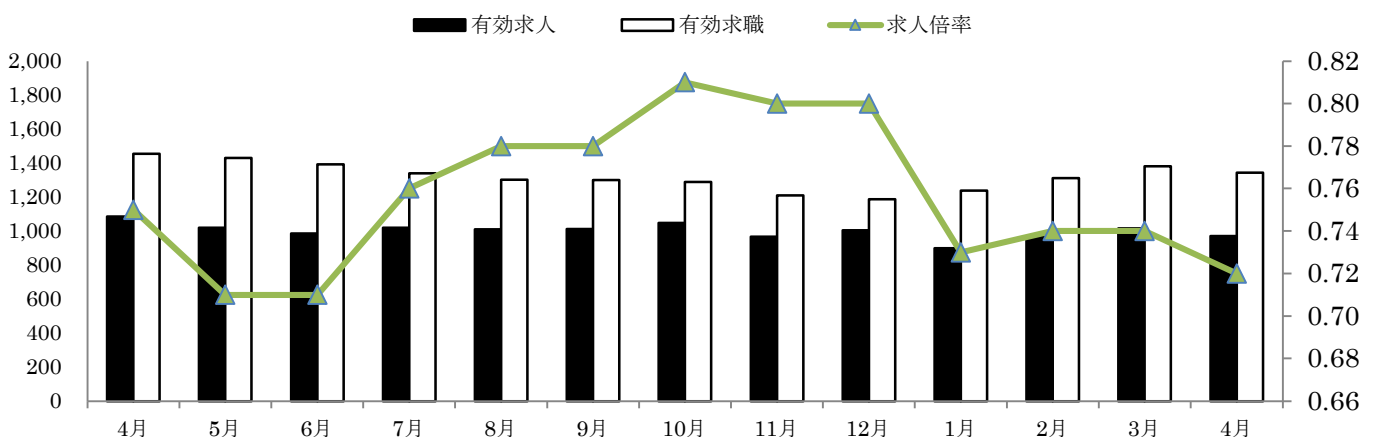
有効求人倍率は0.72倍（原数値）で、前月比0.02ポイント減少し、前年同月比でも0.03ポイント減少した。また、宮城県は1.11倍、全国は1.18倍（季節調整値）となっている。

雇用保険基本手当受給者実人員は、前月比で7.0%減少し、前年同月比でも10.0%減少した。

*ハローワークインターネットサービスの拡充に伴い令和3年9月以降の数値には、ハローワークに来所せず、オンライン上で求職登録した求職者数や求職者がハローワークインターネットの求人に応募した就職件数等が含まれています。

求人・求職・求人倍率の推移 【令和7年4月～令和8年4月】

（求人倍率：求職者一人に対し、求人数がどのくらいあるかを表す数値です）



	4月	5月	6月	7月	8月	9月	10月	11月	12月	1月	2月	3月	4月
有効求人	1,085	1,019	986	1,019	1,010	1,012	1,047	967	1,004	899	969	1,016	971
有効求職	1,454	1,429	1,391	1,340	1,301	1,299	1,289	1,209	1,186	1,237	1,311	1,380	1,343
求人倍率	0.75	0.71	0.71	0.76	0.78	0.78	0.81	0.80	0.80	0.73	0.74	0.74	0.72