



ひと、暮らし、みらいのために

# 宮城労働局

Miyagi Labour Bureau

<https://isite.mhlw.go.jp/miyagi-roudoukyoku/>

## Press Release

令和8年5月29日（金）  
 宮城労働局職業安定部職業安定課  
 職業安定課長 佐藤 勝  
 地方労働市場情報官 福濱 有紀  
 電話 022（299）8061

### 一 宮城県の一般職業紹介状況（令和8年4月分）について 一

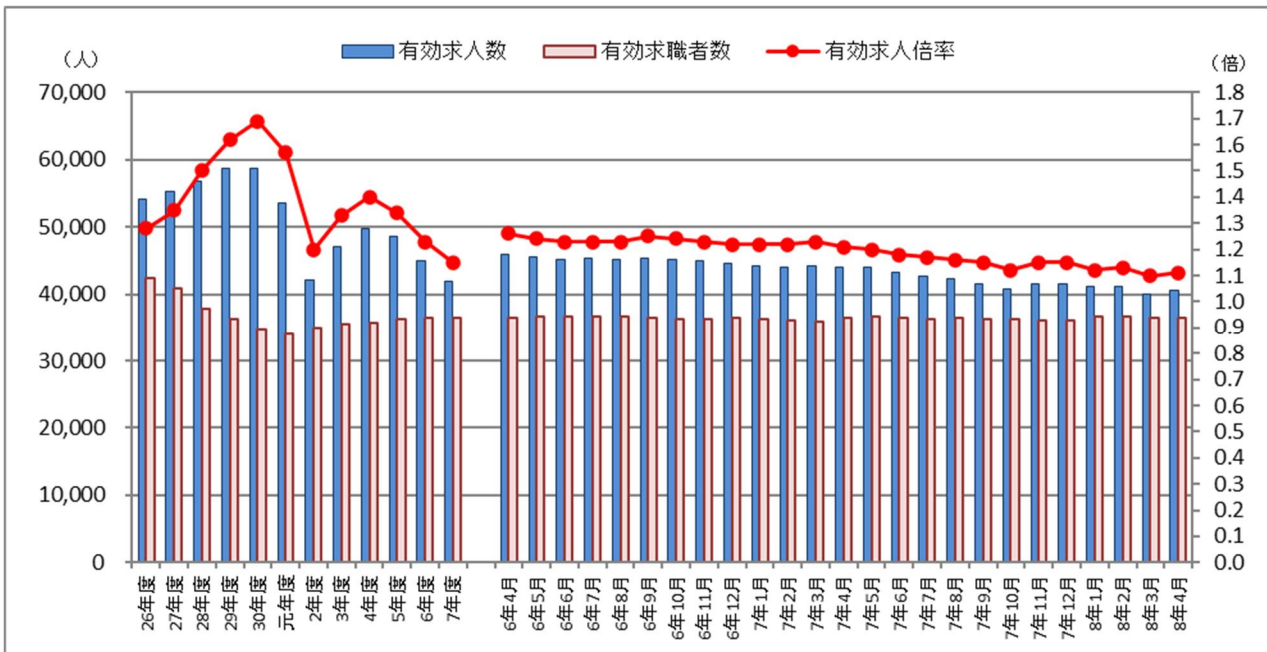
#### ◎令和8年4月の有効求人倍率等（季節調整値）

令和8年4月の有効求人倍率は1.11倍となり、前月を0.01ポイント上回った。

- 有効求人数は40,533人で、前月と比べて1.2%の増加となった。
- 有効求職者数は36,573人で、前月と比べて0.3%の増加となった。
- ※ 新規求人倍率は1.96倍で、前月を0.05ポイント上回った。

#### ◎県内の雇用失業情勢

求人は、求職を上回って推移しているものの、緩やかに減少している。引き続き、物価上昇・中東情勢等が雇用に与える影響に、より一層注意する必要がある。



(注) 1. 月別の数値は季節調整値である。なお、令和7年12月以前の数値は、令和8年1月分公表時に新季節指数により改定されている。  
 2. ハローワークインターネットサービスの機能拡充に伴い、令和3年9月以降の数値には、ハローワークに来所せず、オンライン上で求職登録した求職者数や、求職者がハローワークインターネットサービスの求人に直接応募した就職件数等が含まれている。

## 前月との比較(季節調整値)

### 1 有効求人・有効求職の動き

有効求人数は40,533人で、前月比1.2%増と2か月ぶりに増加し、有効求職者数は36,573人で、前月比0.3%増と3か月ぶりに増加しました。

有効求人倍率は1.11倍となり、前月を0.01ポイント上回りました。

### 2 新規求人・新規求職の動き

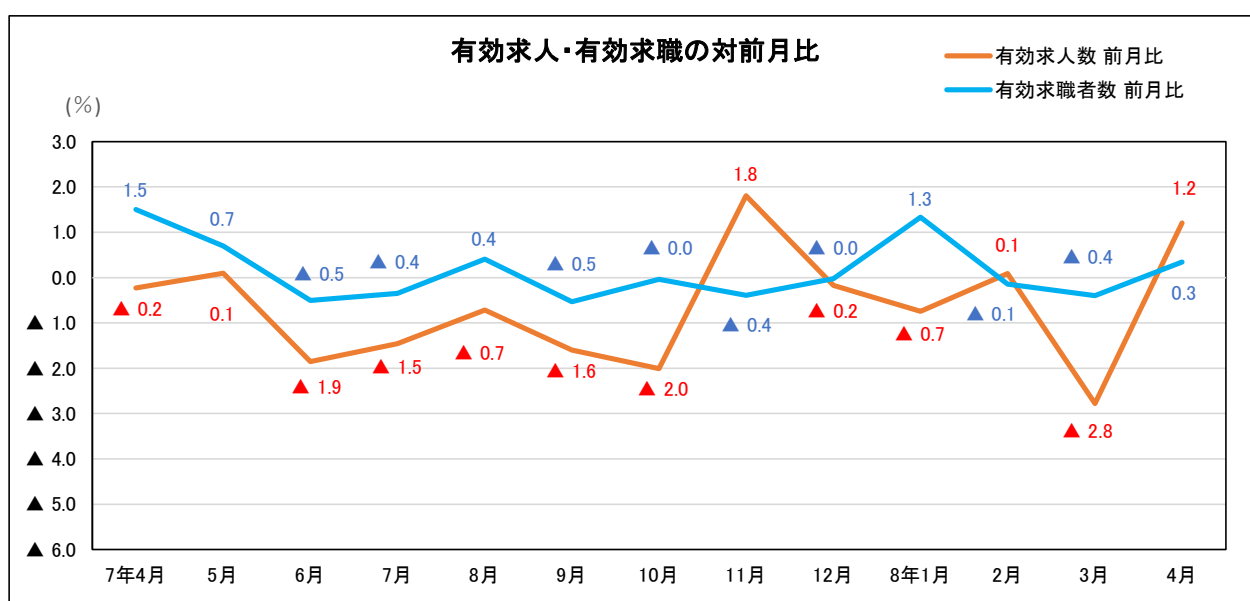
新規求人数は15,175人で、前月比6.0%増と2か月ぶりに増加し、新規求職申込件数は7,747件で、前月比3.4%増と2か月連続で増加しました。

新規求人倍率は1.96倍となり、前月を0.05ポイント上回りました。

【第1表】 求人・求職・求人倍率の動向

	有効求人数		有効求職者数		有効求人倍率		新規求人数		新規求職申込件数		新規求人倍率	
		前月比		前月比		前月差		前月比		前月比		前月差
7年4月	44,022	▲ 0.2	36,436	1.5	1.21	▲ 0.02	15,671	▲ 1.7	7,775	▲ 1.6	2.02	0.00
5月	44,065	0.1	36,689	0.7	1.20	▲ 0.01	15,011	▲ 4.2	7,760	▲ 0.2	1.93	▲ 0.09
6月	43,248	▲ 1.9	36,503	▲ 0.5	1.18	▲ 0.02	15,152	0.9	7,648	▲ 1.4	1.98	0.05
7月	42,618	▲ 1.5	36,374	▲ 0.4	1.17	▲ 0.01	14,875	▲ 1.8	7,592	▲ 0.7	1.96	▲ 0.02
8月	42,313	▲ 0.7	36,522	0.4	1.16	▲ 0.01	14,204	▲ 4.5	7,781	2.5	1.83	▲ 0.13
9月	41,637	▲ 1.6	36,327	▲ 0.5	1.15	▲ 0.01	14,246	0.3	7,532	▲ 3.2	1.89	0.06
10月	40,801	▲ 2.0	36,314	▲ 0.0	1.12	▲ 0.03	14,165	▲ 0.6	7,516	▲ 0.2	1.88	▲ 0.01
11月	41,538	1.8	36,172	▲ 0.4	1.15	0.03	15,122	6.8	7,552	0.5	2.00	0.12
12月	41,467	▲ 0.2	36,162	▲ 0.0	1.15	0.00	14,538	▲ 3.9	7,803	3.3	1.86	▲ 0.14
8年1月	41,157	▲ 0.7	36,645	1.3	1.12	▲ 0.03	14,265	▲ 1.9	7,772	▲ 0.4	1.84	▲ 0.02
2月	41,194	0.1	36,591	▲ 0.1	1.13	0.01	14,590	2.3	7,318	▲ 5.8	1.99	0.15
3月	40,050	▲ 2.8	36,446	▲ 0.4	1.10	▲ 0.03	14,316	▲ 1.9	7,495	2.4	1.91	▲ 0.08
4月	40,533	1.2	36,573	0.3	1.11	0.01	15,175	6.0	7,747	3.4	1.96	0.05

(注) 令和7年12月以前の数値は、令和8年1月分公表時に新季節指数により改定されている。



## 前年同月との比較(原数値)

### 1 求人の動き

新規求人数は14,365人で、965人(6.3%)減と31か月連続で減少となりました。

これを産業別にみると、「医療, 福祉」(123人増、3.2%増)、「生活関連サービス業, 娯楽業」(91人増、29.5%増)、「情報通信業」(11人増、3.7%増)等で増加となり、「サービス業」(262人減、9.6%減)、「卸売業, 小売業」(234人減、14.9%減)、「宿泊業, 飲食サービス業」(165人減、22.8%減)等で減少となりました。

なお、有効求人数は40,999人で、3,417人(7.7%)減と35か月連続で減少となりました。

### 2 求職の動き

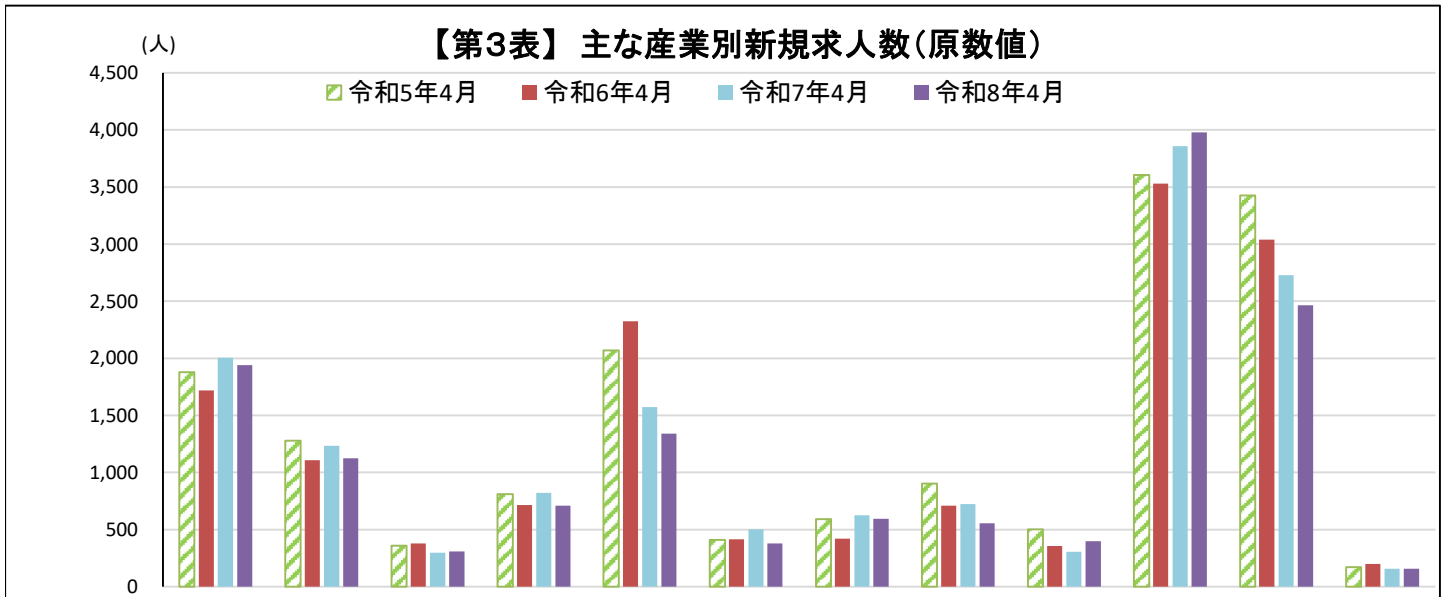
新規求職申込件数は10,754件で、98件(0.9%)減と4か月連続で減少となりました。

うち、常用フルタイム希望者は6,423人で、70人(1.1%)減少し、事業主都合による離職者は1,441人で、100人(6.5%)減と2か月連続で減少となりました。

なお、有効求職者数は38,976人で、171人(0.4%)増と4か月連続で増加となりました。

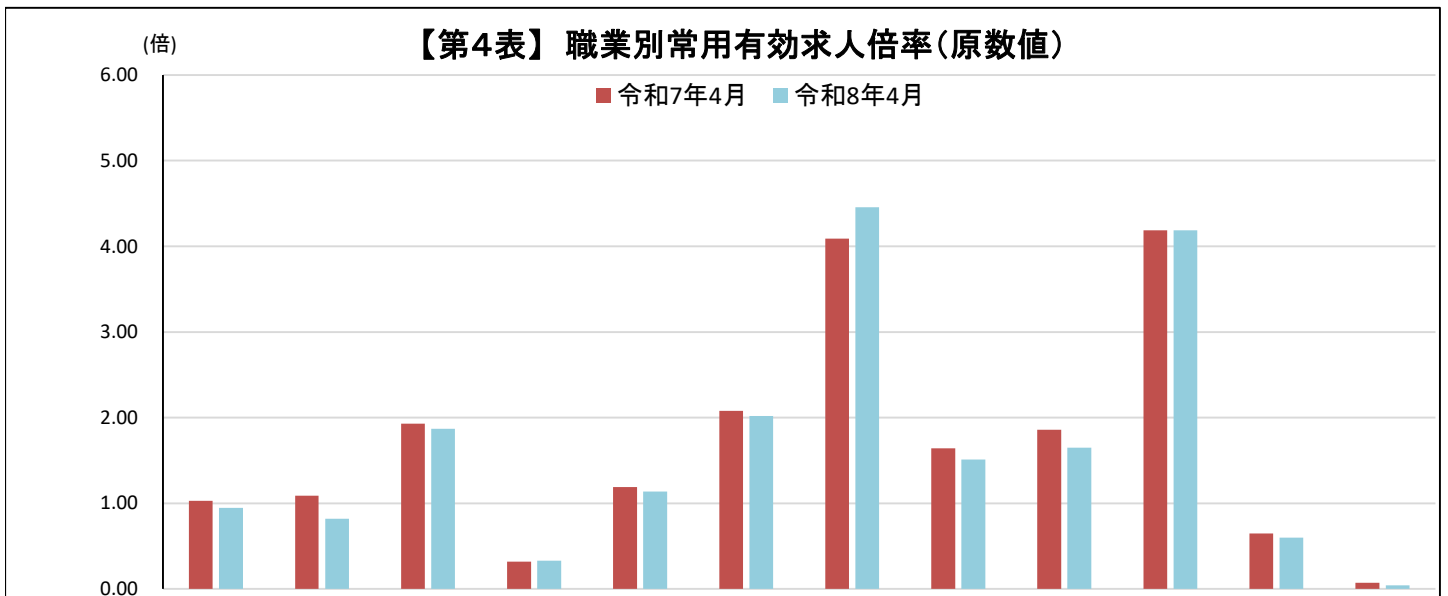
【第2表】 求人・求職・求人倍率等の状況(時系列)(原数値)

	新規求人数		新規求職申込件数		有効求人数		有効求職者数		新規求人倍率		有効求人倍率	
		対前年 同月比		対前年 同月比		対前年 同月比		対前年 同月比		前年度差		前年度差
令和4年度平均	17,588	4.8	7,900	1.9	49,780	5.6	35,679	0.6	2.23	0.07	1.40	0.07
令和5年度平均	17,010	▲ 3.3	8,061	2.0	48,641	▲ 2.3	36,246	1.6	2.11	▲ 0.12	1.34	▲ 0.06
令和6年度平均	15,722	▲ 7.6	7,865	▲ 2.4	44,912	▲ 7.7	36,412	0.5	2.00	▲ 0.11	1.23	▲ 0.11
令和7年度平均	14,665	▲ 6.7	7,606	▲ 3.3	41,943	▲ 6.6	36,420	0.0	1.93	▲ 0.07	1.15	▲ 0.08
令和4年平均	17,442	6.4	7,835	0.3	49,445	8.4	35,974	2.2	2.23	0.13	1.37	0.07
令和5年平均	17,307	▲ 0.8	8,080	3.1	49,278	▲ 0.3	35,969	▲ 0.0	2.14	▲ 0.09	1.37	0.00
令和6年平均	16,025	▲ 7.4	7,968	▲ 1.4	45,836	▲ 7.0	36,582	1.7	2.01	▲ 0.13	1.25	▲ 0.12
令和7年平均	14,964	▲ 6.6	7,636	▲ 4.2	42,800	▲ 6.6	36,297	▲ 0.8	1.96	▲ 0.05	1.18	▲ 0.07
令和5年4月	16,342	▲ 4.6	10,596	▲ 0.1	49,273	2.4	37,758	▲ 1.7				
6年4月	15,366	▲ 6.0	11,096	4.7	46,032	▲ 6.6	38,774	2.7				
7年4月	15,330	▲ 0.2	10,852	▲ 2.2	44,416	▲ 3.5	38,805	0.1				
5月	14,176	▲ 8.7	8,301	▲ 6.2	43,133	▲ 3.1	39,453	▲ 0.4				
6月	14,569	▲ 1.4	7,286	1.3	41,814	▲ 3.2	38,672	0.2				
7月	14,860	▲ 6.0	7,214	▲ 5.1	41,172	▲ 6.1	36,801	▲ 0.9				
8月	13,544	▲ 12.3	6,644	▲ 5.4	40,814	▲ 6.6	35,869	▲ 0.6				
9月	13,814	▲ 8.2	7,214	0.7	40,396	▲ 8.3	35,910	0.2				
10月	15,333	▲ 9.6	7,703	▲ 5.8	40,888	▲ 10.1	36,429	0.1				
11月	14,637	▲ 4.3	5,877	▲ 13.0	41,378	▲ 8.3	34,666	▲ 1.7				
12月	13,765	▲ 7.6	5,998	0.2	41,484	▲ 7.6	33,297	▲ 0.8				
8年 1月	16,013	▲ 5.4	8,300	▲ 0.6	41,976	▲ 7.3	34,223	0.8				
2月	15,404	▲ 5.4	7,679	▲ 2.4	42,994	▲ 6.7	35,698	1.1				
3月	14,535	▲ 11.0	8,202	▲ 1.5	42,845	▲ 8.4	37,211	2.1				
4月	14,365	▲ 6.3	10,754	▲ 0.9	40,999	▲ 7.7	38,976	0.4				



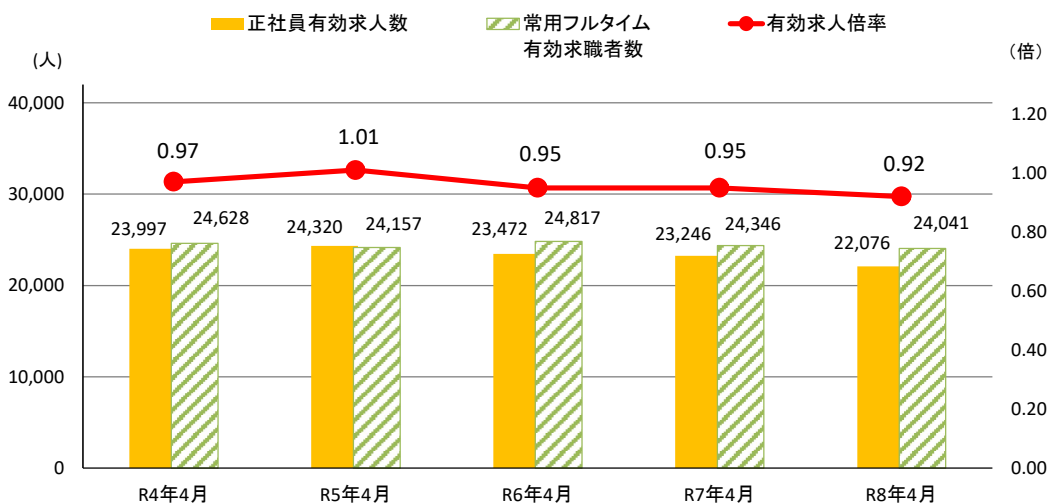
	建設業	製造業	情報通信業	運輸業・郵便業	卸売業・小売業	金融業、保険業、不動産業、物品賃貸業	学術研究、専門・技術サービス業	宿泊業、飲食サービス業	生活関連サービス業、娯楽業	医療・福祉	サービス業	公務・その他
令和5年4月	1,879	1,278	359	811	2,068	411	591	903	501	3,606	3,426	174
令和6年4月	1,719	1,108	379	716	2,327	415	422	711	358	3,531	3,039	200
令和7年4月	2,006	1,237	298	822	1,574	503	626	723	308	3,858	2,729	157
令和8年4月	1,942	1,125	309	712	1,340	381	594	558	399	3,981	2,467	158
前年同月比	▲ 3.2	▲ 9.1	3.7	▲ 13.4	▲ 14.9	▲ 24.3	▲ 5.1	▲ 22.8	29.5	3.2	▲ 9.6	0.6
前々年同月比	13.0	1.5	▲ 18.5	▲ 0.6	▲ 42.4	▲ 8.2	40.8	▲ 21.5	11.5	12.7	▲ 18.8	▲ 21.0
令和5年同月比	3.4	▲ 12.0	▲ 13.9	(▲ 12.2)	(▲ 35.2)	▲ 7.3	0.5	▲ 38.2	▲ 20.4	(10.4)	(▲ 28.0)	▲ 9.2

(注) 令和6年4月以降については令和5年7月改定の「日本標準産業分類」に基づく区分、令和6年3月以前については平成25年10月改定の「日本標準産業分類」に基づく区分により表章したもの。前々年同月比及び令和5年同月比については、産業分類改定による影響のある産業について( )で示している。



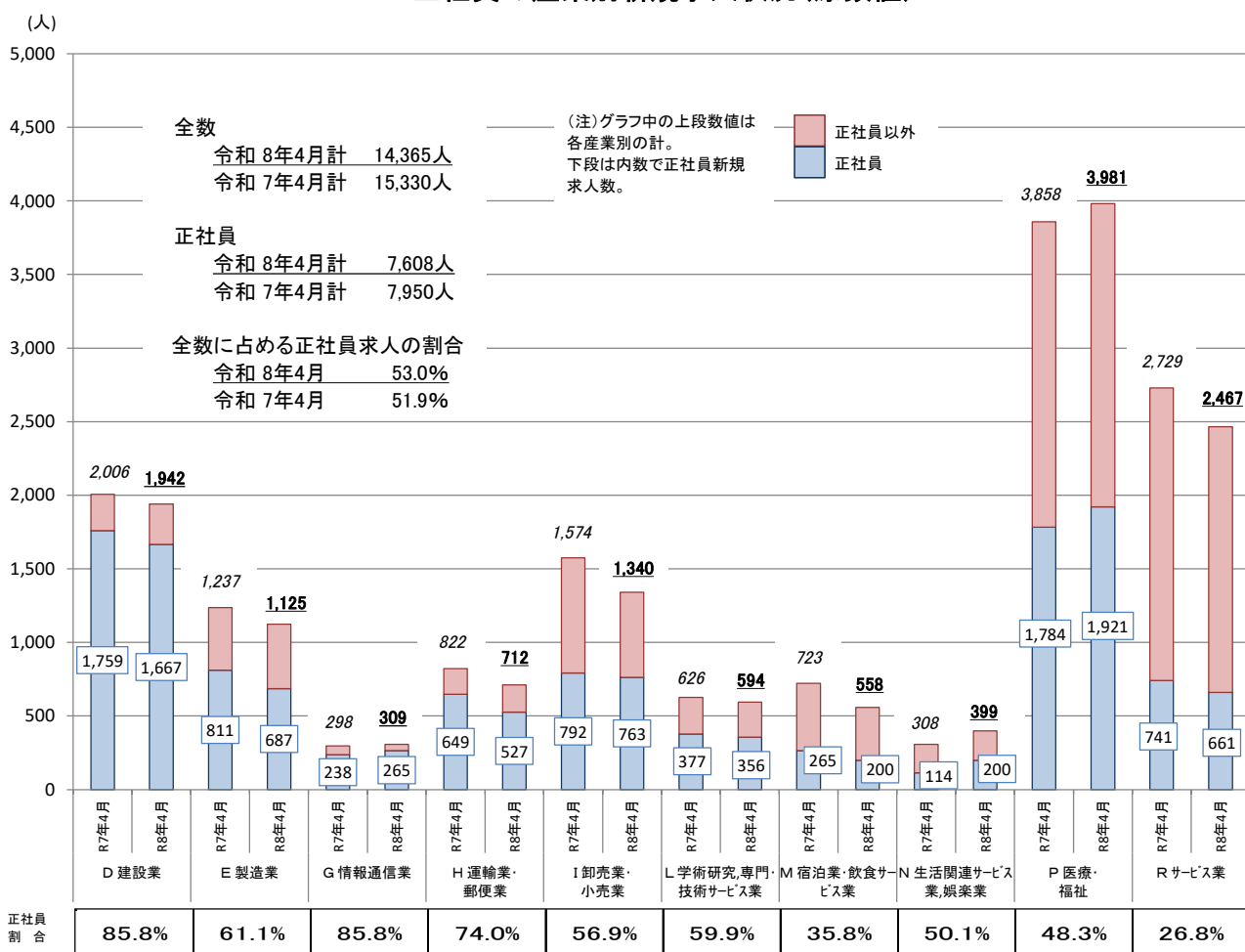
職業	令和7年4月	令和8年4月	前年同月差
職業計	1.03	0.95	▲ 0.08
管理的職業従事者	1.09	0.82	▲ 0.27
専門的・技術的職業従事者	1.93	1.87	▲ 0.06
事務従事者	0.32	0.33	0.01
販売従事者	1.19	1.14	▲ 0.05
サービス職業従事者	2.08	2.02	▲ 0.06
保安職業従事者	4.09	4.46	0.37
生産工程従事者	1.64	1.51	▲ 0.13
輸送・機械運転従事者	1.86	1.65	▲ 0.21
建設・採掘従事者	4.19	4.19	0.00
運搬・清掃・包装等従事者	0.65	0.60	▲ 0.05
その他の職業	0.07	0.04	▲ 0.03

【第5表】 正社員の有効求人・有効求職及び有効求人倍率(原数値)



- (注) 1. 「正社員」とは、パートタイム労働者、派遣労働者、臨時・季節労働者、契約社員、準社員、嘱託等の非正規社員以外の者である。  
 2. 有効求職者は常用フルタイム有効求職者数。  
 3. 常用フルタイム有効求職者数にはフルタイムの派遣労働者や契約社員を希望する者も含まれるため、厳密な意味での正社員有効求人倍率より低い値となる。  
 4. 正社員有効求人倍率=正社員有効求人数/常用フルタイム有効求職者数。

正社員の産業別新規求人状況(原数値)



(注) 令和5年7月改定の「日本標準産業分類」に基づく区分により表章したもの。

【第6表】 新規常用的フルタイム求職者の態様別状況(原数値)

	常用計		在職者		離職者		うち事業主都合		うち自己都合		無業者	
	前年同月比		前年同月比		前年同月比		前年同月比		前年同月比		前年同月比	
令和3年度月平均	5,149	▲ 3.4	1,796	3.6	3,052	▲ 8.0	835	▲ 18.1	2,080	▲ 3.8	302	8.0
4年度月平均	5,193	0.9	1,757	▲ 2.1	3,113	2.0	802	▲ 4.0	2,164	4.1	322	6.8
5年度月平均	5,309	2.2	1,764	0.4	3,246	4.3	856	6.6	2,251	4.0	299	▲ 7.3
6年度月平均	5,126	▲ 3.4	1,665	▲ 5.6	3,162	▲ 2.6	859	0.4	2,154	▲ 4.3	299	0.2
7年度月平均	4,843	▲ 5.5	1,529	▲ 8.1	3,006	▲ 4.9	777	▲ 9.6	2,097	▲ 2.7	308	3.0
令和5年 4月	6,602	1.4	1,677	1.4	4,571	3.4	1,463	2.9	2,831	3.4	354	▲ 18.6
6年 4月	6,854	3.8	1,691	0.8	4,766	4.3	1,582	8.1	2,867	1.3	397	12.1
5月	5,601	0.1	1,647	0.4	3,599	▲ 0.3	1,013	1.5	2,428	▲ 0.6	355	2.0
6月	4,815	▲ 7.1	1,626	▲ 3.8	2,897	▲ 9.4	733	▲ 7.9	2,033	▲ 10.9	292	▲ 1.4
7月	5,083	0.5	1,651	▲ 0.4	3,150	0.6	875	3.7	2,141	▲ 0.9	282	5.6
8月	4,684	▲ 8.3	1,507	▲ 9.6	2,918	▲ 7.7	663	▲ 14.3	2,121	▲ 6.0	259	▲ 7.2
9月	4,692	▲ 8.8	1,548	▲ 11.8	2,870	▲ 7.6	632	▲ 10.6	2,136	▲ 6.4	274	▲ 3.9
10月	5,348	▲ 0.0	1,661	0.2	3,378	0.3	949	12.6	2,300	▲ 4.0	309	▲ 4.0
11月	4,430	▲ 2.7	1,472	▲ 0.1	2,702	▲ 4.0	648	▲ 10.1	1,929	▲ 2.7	256	▲ 3.4
12月	4,016	▲ 4.4	1,361	▲ 5.6	2,452	▲ 3.5	804	12.3	1,548	▲ 11.0	203	▲ 6.9
7年 1月	5,438	▲ 6.7	1,886	▲ 14.1	3,232	▲ 3.1	853	▲ 3.0	2,227	▲ 4.1	320	8.1
2月	5,128	▲ 8.9	1,997	▲ 11.2	2,846	▲ 8.3	686	▲ 14.5	2,021	▲ 6.7	285	4.0
3月	5,422	▲ 0.6	1,930	▲ 6.6	3,135	4.2	874	20.9	2,102	▲ 2.0	357	▲ 5.8
4月	6,493	▲ 5.3	1,549	▲ 8.4	4,571	▲ 4.1	1,541	▲ 2.6	2,789	▲ 2.7	373	▲ 6.0
5月	5,080	▲ 9.3	1,425	▲ 13.5	3,343	▲ 7.1	883	▲ 12.8	2,294	▲ 5.5	312	▲ 12.1
6月	4,666	▲ 3.1	1,451	▲ 10.8	2,895	▲ 0.1	729	▲ 0.5	2,039	0.3	320	9.6
7月	4,746	▲ 6.6	1,499	▲ 9.2	2,951	▲ 6.3	727	▲ 16.9	2,114	▲ 1.3	296	5.0
8月	4,346	▲ 7.2	1,374	▲ 8.8	2,670	▲ 8.5	589	▲ 11.2	1,955	▲ 7.8	302	16.6
9月	4,664	▲ 0.6	1,451	▲ 6.3	2,909	1.4	674	6.6	2,128	▲ 0.4	304	10.9
10月	4,943	▲ 7.6	1,463	▲ 11.9	3,194	▲ 5.4	778	▲ 18.0	2,284	▲ 0.7	286	▲ 7.4
11月	3,816	▲ 13.9	1,242	▲ 15.6	2,335	▲ 13.6	525	▲ 19.0	1,707	▲ 11.5	239	▲ 6.6
12月	3,914	▲ 2.5	1,397	2.6	2,278	▲ 7.1	595	▲ 26.0	1,589	2.6	239	17.7
8年 1月	5,352	▲ 1.6	1,881	▲ 0.3	3,148	▲ 2.6	832	▲ 2.5	2,184	▲ 1.9	323	0.9
2月	4,893	▲ 4.6	1,850	▲ 7.4	2,759	▲ 3.1	713	3.9	1,919	▲ 5.0	284	▲ 0.4
3月	5,201	▲ 4.1	1,769	▲ 8.3	3,015	▲ 3.8	736	▲ 15.8	2,156	2.6	417	16.8
4月	6,423	▲ 1.1	1,535	▲ 0.9	4,506	▲ 1.4	1,441	▲ 6.5	2,796	0.3	382	2.4

(注) 事業主都合には雇用期間満了等も含む。

【別表1-1】

## 一般職業紹介状況(新規学卒者を除きパートタイムを含む)

年 月		8年4月			8年3月	7年4月
			対前年同月 増減率、差 (%、ポイント)	季節調整値 対前月 増減率、差 (%、ポイント)		
項 目						
全 数	1 月間有効求職者数 (人)	38,976	0.4	0.3	37,211	38,805
	2 新規求職申込件数 (件)	10,754	▲ 0.9	3.4	8,202	10,852
	3 月間有効求人数 (人)	40,999	▲ 7.7	1.2	42,845	44,416
	4 新規求人数 (人)	14,365	▲ 6.3	6.0	14,535	15,330
	5 就職件数 (件)	2,027	▲ 8.3	—	2,716	2,211
	6 充足件数 (件)	2,107	▲ 6.4	—	2,796	2,252
	7 有効求人倍率(3/1) (倍)	1.05	▲ 0.09	—	1.15	1.14
	同 季節調整値 (倍)	1.11	—	0.01	1.10	1.21
	8 新規求人倍率(4/2) (倍)	1.34	▲ 0.07	—	1.77	1.41
	同 季節調整値 (倍)	1.96	—	0.05	1.91	2.02
9 就職率(5/2×100) (%)	18.8	▲ 1.6	—	33.1	20.4	
10 充足率(6/4×100) (%)	14.7	0.0	—	19.2	14.7	
常 用	11 月間有効求職者数 (人)	38,805	0.5		36,978	38,620
	12 新規求職申込件数 (件)	10,722	▲ 0.8		8,168	10,805
	13 月間有効求人数 (人)	37,013	▲ 7.2		37,941	39,887
	14 新規求人数 (人)	13,109	▲ 5.8		13,106	13,919
	15 就職件数 (件)	1,874	▲ 6.9		2,516	2,013
	16 充足件数 (件)	1,919	▲ 5.2		2,551	2,024
	17 有効求人倍率(13/11) (倍)	0.95	▲ 0.08		1.03	1.03
	18 新規求人倍率(14/12) (倍)	1.22	▲ 0.07		1.60	1.29
	19 就職率(15/12×100) (%)	17.5	▲ 1.1		30.8	18.6
	20 充足率(16/14×100) (%)	14.6	0.1		19.5	14.5

(注)1. 令和7年12月以前の数値は、令和8年1月分公表時に新季節指数により改定されている。

2. 有効求人倍率＝有効求人数／有効求職者数 新規求人倍率＝新規求人数／新規求職申込件数

【別表1-2】

## 雇用形態別常用職業紹介状況(新規学卒者を除く)

年 月		8年4月		8年3月	7年4月
			対前年同月 増減率、差 (%、ポイント)		
項 目					
パート タイム を除く 常用	1 月間有効求職者数 (人)	24,041	▲ 1.3	23,395	24,346
	2 新規求職申込件数 (件)	6,423	▲ 1.1	5,201	6,493
	3 月間有効求人数 (人)	26,854	▲ 5.9	27,224	28,548
	4 新規求人数 (人)	9,341	▲ 4.3	9,481	9,765
	5 就職件数 (件)	1,144	▲ 3.3	1,374	1,183
	6 充足件数 (件)	1,167	▲ 1.0	1,408	1,179
	7 有効求人倍率(3/1) (倍)	1.12	▲ 0.05	1.16	1.17
	8 新規求人倍率(4/2) (倍)	1.45	▲ 0.05	1.82	1.50
	9 就職率(5/2×100) (%)	17.8	▲ 0.4	26.4	18.2
	10 充足率(6/4×100) (%)	12.5	0.4	14.9	12.1
正 社 員	11 月間有効求人数 (人)	22,076	▲ 5.0	22,340	23,246
	12 新規求人数 (人)	7,608	▲ 4.3	7,648	7,950
	13 就職件数 (件)	884	▲ 5.6	963	936
	14 充足件数 (件)	906	▲ 1.9	998	924
	15 有効求人倍率(11/1) (倍)	0.92	▲ 0.03	0.95	0.95
	16 充足率(14/12×100) (%)	11.9	0.3	13.0	11.6
常用 的 パ ー ト タ イ ム	17 月間有効求職者数 (人)	14,764	3.4	13,583	14,274
	18 新規求職申込件数 (件)	4,299	▲ 0.3	2,967	4,312
	19 月間有効求人数 (人)	10,159	▲ 10.4	10,717	11,339
	20 新規求人数 (人)	3,768	▲ 9.3	3,625	4,154
	21 就職件数 (件)	730	▲ 12.0	1,142	830
	22 充足件数 (件)	752	▲ 11.0	1,143	845
	23 有効求人倍率(19/17) (倍)	0.69	▲ 0.10	0.79	0.79
	24 新規求人倍率(20/18) (倍)	0.88	▲ 0.08	1.22	0.96
	25 就職率(21/18×100) (%)	17.0	▲ 2.2	38.5	19.2
	26 充足率(22/20×100) (%)	20.0	▲ 0.3	31.5	20.3

(注) 正社員の有効求人倍率は正社員の月間有効求人数をパートタイムを除く常用の月間有効求職者数で除して算出しているが、パートタイムを除く常用の月間有効求職者数には派遣労働者や契約社員を希望する者も含まれるため、厳密な意味での正社員有効求人倍率より低い値となる。

【別表2】

## 求職数・求人数・求人倍率の推移（季節調整値）

	月間有効求職者数		月間有効求人数		有効求人倍率		新規求職申込件数		新規求人数		新規求人倍率	
		前年度・前年比		前年度・前年比		前年度・前年差		前年度・前年比		前年度・前年比		前年度・前年差
令和3年度平均	35,468	1.5	47,139	12.1	1.33	0.13	7,754	▲ 1.3	16,779	11.1	2.16	0.24
令和4年度平均	35,679	0.6	49,780	5.6	1.40	0.07	7,900	1.9	17,588	4.8	2.23	0.07
令和5年度平均	36,246	1.6	48,641	▲ 2.3	1.34	▲ 0.06	8,061	2.0	17,010	▲ 3.3	2.11	▲ 0.12
令和6年度平均	36,412	0.5	44,912	▲ 7.7	1.23	▲ 0.11	7,865	▲ 2.4	15,722	▲ 7.6	2.00	▲ 0.11
令和7年度平均	36,420	0.0	41,943	▲ 6.6	1.15	▲ 0.08	7,606	▲ 3.3	14,665	▲ 6.7	1.93	▲ 0.07

令和3年平均	35,212	2.2	45,626	5.4	1.30	0.04	7,814	0.1	16,394	8.0	2.10	0.16
令和4年平均	35,974	2.2	49,445	8.4	1.37	0.07	7,835	0.3	17,442	6.4	2.23	0.13
令和5年平均	35,969	▲ 0.0	49,278	▲ 0.3	1.37	0.00	8,080	3.1	17,307	▲ 0.8	2.14	▲ 0.09
令和6年平均	36,582	1.7	45,836	▲ 7.0	1.25	▲ 0.12	7,968	▲ 1.4	16,025	▲ 7.4	2.01	▲ 0.13
令和7年平均	36,297	▲ 0.8	42,800	▲ 6.6	1.18	▲ 0.07	7,636	▲ 4.2	14,964	▲ 6.6	1.96	▲ 0.05

(注)年度平均・年平均は原数値。

		月間有効求職者数		月間有効求人数		有効求人倍率		新規求職申込件数		新規求人数		新規求人倍率		
			前月比		前月比		前月差		前月比		前月比		前月差	
令和5年	4月	35,577	0.1	49,501	0.0	1.39	0.00	8,036	3.4	17,050	0.6	2.12	▲ 0.06	
	5月	35,719	0.4	49,195	▲ 0.6	1.38	▲ 0.01	7,989	▲ 0.6	17,636	3.4	2.21	0.09	
	6月	35,767	0.1	49,421	0.5	1.38	0.00	7,904	▲ 1.1	17,350	▲ 1.6	2.20	▲ 0.01	
	7月	36,091	0.9	49,305	▲ 0.2	1.37	▲ 0.01	8,212	3.9	16,907	▲ 2.6	2.06	▲ 0.14	
	8月	36,106	0.0	48,995	▲ 0.6	1.36	▲ 0.01	8,072	▲ 1.7	17,659	4.4	2.19	0.13	
	9月	36,455	1.0	49,708	1.5	1.36	0.00	8,286	2.7	17,229	▲ 2.4	2.08	▲ 0.11	
	10月	36,428	▲ 0.1	49,052	▲ 1.3	1.35	▲ 0.01	8,132	▲ 1.9	16,484	▲ 4.3	2.03	▲ 0.05	
	11月	36,331	▲ 0.3	47,929	▲ 2.3	1.32	▲ 0.03	8,046	▲ 1.1	16,792	1.9	2.09	0.06	
	12月	36,539	0.6	47,451	▲ 1.0	1.30	▲ 0.02	8,223	2.2	16,961	1.0	2.06	▲ 0.03	
	令和6年	1月	36,625	0.2	48,051	1.3	1.31	0.01	8,123	▲ 1.2	16,485	▲ 2.8	2.03	▲ 0.03
		2月	37,154	1.4	48,358	0.6	1.30	▲ 0.01	8,210	1.1	17,648	7.1	2.15	0.12
		3月	36,488	▲ 1.8	47,056	▲ 2.7	1.29	▲ 0.01	7,878	▲ 4.0	16,540	▲ 6.3	2.10	▲ 0.05
4月		36,443	▲ 0.1	45,900	▲ 2.5	1.26	▲ 0.03	7,963	1.1	15,684	▲ 5.2	1.97	▲ 0.13	
5月		36,619	0.5	45,455	▲ 1.0	1.24	▲ 0.02	7,973	0.1	16,109	2.7	2.02	0.05	
6月		36,770	0.4	45,085	▲ 0.8	1.23	▲ 0.01	7,933	▲ 0.5	15,124	▲ 6.1	1.91	▲ 0.11	
7月		36,699	▲ 0.2	45,289	0.5	1.23	0.00	7,877	▲ 0.7	15,732	4.0	2.00	0.09	
8月		36,683	▲ 0.0	45,098	▲ 0.4	1.23	0.00	7,978	1.3	16,008	1.8	2.01	0.01	
9月		36,414	▲ 0.7	45,342	0.5	1.25	0.02	7,819	▲ 2.0	15,752	▲ 1.6	2.01	0.00	
10月		36,318	▲ 0.3	45,077	▲ 0.6	1.24	▲ 0.01	7,994	2.2	15,532	▲ 1.4	1.94	▲ 0.07	
11月		36,383	0.2	44,929	▲ 0.3	1.23	▲ 0.01	8,089	1.2	15,311	▲ 1.4	1.89	▲ 0.05	
12月		36,438	0.2	44,542	▲ 0.9	1.22	▲ 0.01	7,766	▲ 4.0	15,846	3.5	2.04	0.15	
令和7年	1月	36,267	▲ 0.5	44,299	▲ 0.5	1.22	0.00	7,678	▲ 1.1	15,293	▲ 3.5	1.99	▲ 0.05	
	2月	36,167	▲ 0.3	44,048	▲ 0.6	1.22	0.00	7,466	▲ 2.8	15,458	1.1	2.07	0.08	
	3月	35,898	▲ 0.7	44,125	0.2	1.23	0.01	7,903	5.9	15,936	3.1	2.02	▲ 0.05	
	4月	36,436	1.5	44,022	▲ 0.2	1.21	▲ 0.02	7,775	▲ 1.6	15,671	▲ 1.7	2.02	0.00	
	5月	36,689	0.7	44,065	0.1	1.20	▲ 0.01	7,760	▲ 0.2	15,011	▲ 4.2	1.93	▲ 0.09	
	6月	36,503	▲ 0.5	43,248	▲ 1.9	1.18	▲ 0.02	7,648	▲ 1.4	15,152	0.9	1.98	0.05	
	7月	36,374	▲ 0.4	42,618	▲ 1.5	1.17	▲ 0.01	7,592	▲ 0.7	14,875	▲ 1.8	1.96	▲ 0.02	
	8月	36,522	0.4	42,313	▲ 0.7	1.16	▲ 0.01	7,781	2.5	14,204	▲ 4.5	1.83	▲ 0.13	
	9月	36,327	▲ 0.5	41,637	▲ 1.6	1.15	▲ 0.01	7,532	▲ 3.2	14,246	0.3	1.89	0.06	
	10月	36,314	▲ 0.0	40,801	▲ 2.0	1.12	▲ 0.03	7,516	▲ 0.2	14,165	▲ 0.6	1.88	▲ 0.01	
	11月	36,172	▲ 0.4	41,538	1.8	1.15	0.03	7,552	0.5	15,122	6.8	2.00	0.12	
	12月	36,162	▲ 0.0	41,467	▲ 0.2	1.15	0.00	7,803	3.3	14,538	▲ 3.9	1.86	▲ 0.14	
令和8年	1月	36,645	1.3	41,157	▲ 0.7	1.12	▲ 0.03	7,772	▲ 0.4	14,265	▲ 1.9	1.84	▲ 0.02	
	2月	36,591	▲ 0.1	41,194	0.1	1.13	0.01	7,318	▲ 5.8	14,590	2.3	1.99	0.15	
	3月	36,446	▲ 0.4	40,050	▲ 2.8	1.10	▲ 0.03	7,495	2.4	14,316	▲ 1.9	1.91	▲ 0.08	
	4月	36,573	0.3	40,533	1.2	1.11	0.01	7,747	3.4	15,175	6.0	1.96	0.05	

(注)令和7年12月以前の数値は、令和8年1月分公表時に新季節指数により改定されている。

【別表3】

## 職業紹介状況～主要指標（原数値）

新規卒業者及び一般日雇労働者を除く

区分 年月	月間有効求職者数			月間有効求人数			新規求職申込件数			新規求職人数			就職件数			充足数									
	全数計	対前年 同月比	うち フルタイム パート	全数計	対前年 同月比	うち フルタイム パート	全数計	対前年 同月比	うち フルタイム パート	全数計	対前年 同月比	うち フルタイム パート	全数計	対前年 同月比	うち フルタイム パート	全数計	対前年 同月比	うち フルタイム パート	充足率						
令和3年度月平均	35,468	1.5	23,340	12,128	47,139	12.1	32,732	14,407	7,754	▲1.3	5,185	2,569	16,779	11.1	11,470	5,309	2,260	▲0.3	1,338	921	2,314	▲0.4	1,367	947	13.8
4年度月平均	35,679	0.6	23,141	12,538	49,780	5.6	34,063	15,717	7,900	1.9	5,226	2,674	17,588	4.8	11,858	5,729	2,237	▲1.0	1,318	919	2,268	▲2.0	1,325	943	12.9
5年度月平均	36,246	1.6	23,564	12,681	48,641	▲2.3	33,673	14,968	8,061	2.0	5,338	2,724	17,010	▲3.3	11,675	5,335	2,246	0.4	1,303	943	2,277	0.4	1,323	953	13.4
6年度月平均	36,412	0.5	23,429	12,983	44,912	▲7.7	31,523	13,389	7,865	▲2.4	5,155	2,710	15,722	▲7.6	10,860	4,862	2,083	▲7.2	1,192	892	2,096	▲7.9	1,203	893	13.3
7年度月平均	36,420	0.0	22,950	13,469	41,943	▲6.6	29,252	12,691	7,606	▲3.3	4,869	2,737	14,665	▲6.7	10,067	4,598	1,959	▲6.0	1,100	859	1,974	▲5.8	1,110	864	13.5
令和5年 4月	37,758	▲1.7	24,266	13,492	49,273	2.4	33,588	15,685	10,596	▲0.1	6,620	3,976	16,342	▲4.6	11,420	4,922	2,338	▲3.3	1,331	1,007	2,406	▲5.5	1,392	1,014	14.7
6年 4月	38,774	2.7	24,912	13,862	46,032	▲6.6	31,832	14,200	11,096	4.7	6,879	4,217	15,366	▲6.0	10,250	5,116	2,288	▲1.7	1,277	1,021	2,378	▲1.2	1,320	1,058	15.5
5月	39,599	3.0	25,178	14,421	44,515	▲6.6	31,233	13,282	8,848	0.2	5,623	3,225	15,528	▲7.7	10,978	4,550	2,413	2.9	1,374	1,039	2,460	2.3	1,422	1,038	15.8
6月	38,577	2.0	24,471	14,106	43,212	▲9.5	30,665	12,547	7,191	▲7.2	4,826	2,365	14,774	▲13.9	10,715	4,059	2,183	▲11.9	1,279	904	2,154	▲14.4	1,252	902	14.6
7月	37,133	2.9	23,936	13,197	43,849	▲7.5	31,356	12,493	7,603	3.3	5,095	2,508	15,809	▲2.3	10,877	4,932	2,121	3.9	1,295	826	2,120	2.8	1,290	830	13.4
8月	36,103	1.2	23,365	12,738	43,710	▲8.9	30,769	12,941	7,025	▲5.5	4,689	2,336	15,445	▲9.6	10,511	4,934	1,821	▲4.8	1,051	770	1,843	▲6.8	1,081	762	11.9
9月	35,821	▲0.3	23,093	12,728	44,043	▲9.2	31,178	12,865	7,166	▲7.7	4,702	2,464	15,046	▲12.8	10,986	4,060	1,997	▲7.6	1,160	837	2,013	▲7.5	1,179	834	13.4
10月	36,409	▲0.1	23,361	13,048	45,481	▲8.5	32,172	13,309	8,173	0.5	5,368	2,805	16,964	▲3.4	11,737	5,227	2,180	▲4.6	1,284	896	2,160	▲6.1	1,264	896	12.7
11月	35,279	▲0.4	22,603	12,676	45,101	▲7.1	31,921	13,180	6,759	▲2.2	4,448	2,311	15,288	▲6.8	10,438	4,850	1,871	▲10.9	1,076	795	1,858	▲12.2	1,087	771	12.2
12月	33,581	▲0.1	21,677	11,904	44,896	▲5.9	31,660	13,236	5,985	▲3.4	4,087	1,898	14,904	▲7.5	10,678	4,226	1,777	▲6.5	1,036	741	1,775	▲7.2	1,027	748	11.9
7年 1月	33,935	▲1.1	22,042	11,893	45,283	▲7.6	31,397	13,896	8,346	▲5.3	5,538	2,808	16,924	▲7.1	11,127	5,797	1,466	▲13.8	857	609	1,492	▲12.1	871	621	8.8
2月	35,294	▲2.9	22,923	12,371	46,058	▲9.1	31,727	14,331	7,867	▲10.3	5,172	2,895	16,287	▲11.2	10,759	5,528	2,156	▲14.6	1,136	1,020	2,153	▲15.8	1,153	1,000	13.2
3月	36,436	▲1.7	23,582	12,854	46,753	▲5.6	32,360	14,393	8,324	1.7	5,436	2,888	16,334	▲1.7	11,269	5,065	2,716	▲14.1	1,475	1,241	2,748	▲13.9	1,494	1,254	16.8
4月	38,805	0.1	24,435	14,370	44,416	▲3.5	30,771	13,645	10,852	▲2.2	6,515	4,337	15,330	▲0.2	10,435	4,895	2,211	▲3.8	1,250	961	2,252	▲5.3	1,253	999	14.7
5月	39,453	▲0.4	24,377	15,076	43,133	▲3.1	30,357	12,776	8,301	▲6.2	5,103	3,198	14,176	▲8.7	9,998	4,178	2,145	▲11.1	1,179	966	2,173	▲11.7	1,195	978	15.3
6月	38,672	0.2	23,784	14,888	41,814	▲3.2	29,558	12,256	7,286	1.3	4,671	2,615	14,569	▲1.4	10,165	4,404	2,129	▲2.5	1,140	989	2,127	▲1.3	1,136	991	14.6
7月	36,801	▲0.9	23,156	13,645	41,172	▲6.1	28,957	12,215	7,214	▲5.1	4,755	2,459	14,860	▲6.0	10,201	4,659	1,886	▲11.1	1,106	780	1,877	▲11.5	1,108	769	12.6
8月	35,869	▲0.6	22,764	13,105	40,814	▲6.6	28,881	11,933	6,644	▲5.4	4,356	2,288	13,544	▲12.3	9,568	3,976	1,618	▲11.1	1,005	613	1,620	▲12.1	1,023	597	12.0
9月	35,910	0.2	22,812	13,098	40,396	▲8.3	28,744	11,652	7,214	0.7	4,671	2,543	13,814	▲8.2	9,923	3,891	1,931	▲3.3	1,084	847	1,964	▲2.4	1,114	850	14.2
10月	36,429	0.1	22,976	13,453	40,888	▲10.1	28,982	11,906	7,703	▲5.8	4,962	2,741	15,333	▲9.6	10,530	4,803	2,012	▲7.7	1,116	896	2,026	▲6.2	1,129	897	13.2
11月	34,666	▲1.7	21,881	12,785	41,378	▲8.3	28,526	12,852	5,877	▲13.0	3,829	2,048	14,637	▲4.3	9,329	5,308	1,619	▲13.5	957	662	1,659	▲10.7	974	685	11.3
12月	33,297	▲0.8	21,085	12,212	41,484	▲7.6	28,562	12,922	5,988	0.2	3,984	2,014	13,765	▲7.6	9,877	3,888	1,651	▲7.1	960	691	1,619	▲8.8	928	691	11.8
8年 1月	34,223	0.8	21,823	12,400	41,976	▲7.3	28,636	13,340	8,300	▲0.6	5,434	2,866	16,013	▲5.4	10,380	5,633	1,482	1.1	878	604	1,470	▲1.5	876	594	9.2
2月	35,698	1.1	22,765	12,933	42,994	▲6.7	29,400	13,594	7,679	▲2.4	4,935	2,744	15,404	▲5.4	10,169	5,235	2,106	▲2.3	1,083	1,023	2,105	▲2.2	1,094	1,011	13.7
3月	37,211	2.1	23,545	13,666	42,845	▲8.4	29,646	13,199	8,202	▲1.5	5,213	2,989	14,535	▲11.0	10,230	4,305	2,716	0.0	1,439	1,277	2,796	1.7	1,491	1,305	19.2
4月	38,976	0.4	24,123	14,853	40,999	▲7.7	28,995	12,004	10,754	▲0.9	6,435	4,319	14,365	▲6.3	10,109	4,256	2,027	▲8.3	1,192	835	2,107	▲6.4	1,232	875	14.7

(注) 就職率＝就職件数/新規求職申込件数 充足率＝充足数/新規求職人数



【別表5】

正社員の職業紹介状況（原数値）

新規学卒関係及び一般日雇関係を除く

	月間有求職者数		月間有求人人数		新規求職申込件数		新規求人数		就職件数		充足数		有求人倍率		就職率		充足率		
	全数	常用フルタイム 対前年 同月比	全数	正社員 対前年 同月比	全数	常用フルタイム 対前年 同月比	全数	正社員 対前年 同月比	全数	正社員 対前年 同月比	全数	正社員 対前年 同月比	全数 (原数値)	正社員 (原数値)	全数	正社員	全数	正社員	
令和3年度月平均	35,468	▲ 0.7	47,139	24,031	7,754	▲ 3.4	8,329	10.5	2,260	966	▲ 1.1	2,314	970	▲ 1.3	29.1	18.8	13.8	11.6	
4年度月平均	35,679	▲ 0.8	49,780	24,858	7,900	0.9	8,594	3.2	2,237	989	0.3	2,268	958	▲ 1.3	28.3	18.7	12.9	11.1	
5年度月平均	36,246	1.9	48,641	24,450	8,061	2.2	8,413	▲ 2.1	2,246	956	▲ 1.4	2,277	953	▲ 0.5	27.9	18.0	13.4	11.3	
6年度月平均	36,412	▲ 0.5	44,912	23,301	7,865	▲ 3.4	7,944	▲ 5.6	2,083	885	▲ 7.4	2,096	877	▲ 8.0	26.5	17.3	13.3	11.0	
7年度月平均	36,420	▲ 2.0	41,943	22,334	7,606	▲ 4.1	7,617	▲ 4.1	1,959	814	▲ 8.0	1,974	816	▲ 7.0	25.8	16.8	13.5	10.7	
令和5年4月	37,758	▲ 1.9	49,273	24,320	10,596	6,602	1.4	16,342	8,147	▲ 3.9	985	▲ 1.7	2,406	1,012	▲ 0.4	22.1	14.9	14.7	12.4
6年4月	38,774	2.7	46,032	23,472	11,096	6,854	3.8	15,366	7,378	▲ 9.4	988	▲ 1.7	2,378	971	▲ 4.1	20.7	14.1	15.5	13.2
5月	39,599	2.9	44,515	23,062	8,848	5,601	0.1	15,528	7,867	▲ 3.8	2,413	1,012	2,460	1,016	1.8	27.3	18.1	15.8	12.9
6月	38,577	24,406	1.5	43,212	22,587	▲ 7.2	7,191	4,815	▲ 7.1	14,774	7,987	▲ 10.9	2,183	906	▲ 13.7	30.4	19.4	14.6	11.3
7月	37,133	23,874	2.3	43,849	23,066	▲ 4.3	7,603	5,083	0.5	15,809	7,870	▲ 0.6	2,121	946	3.2	27.9	19.2	13.4	12.0
8月	36,103	23,318	▲ 0.4	43,710	22,630	▲ 8.0	7,025	4,684	▲ 8.3	15,445	7,534	▲ 11.6	1,821	810	1.1	25.9	17.0	11.9	10.8
9月	35,821	23,051	▲ 1.8	44,043	23,073	▲ 7.3	7,166	4,692	▲ 8.8	15,046	8,345	▲ 9.4	1,997	886	▲ 6.0	27.9	19.1	13.4	10.6
10月	36,409	23,309	▲ 1.4	45,481	23,849	▲ 6.5	8,173	5,348	▲ 0.0	16,964	8,575	0.5	2,180	996	▲ 2.0	26.7	18.6	12.7	11.1
11月	35,279	22,542	▲ 1.7	45,101	23,759	▲ 4.1	6,759	4,430	▲ 2.7	15,288	7,549	▲ 4.2	1,871	805	▲ 10.6	27.7	18.2	12.2	10.5
12月	33,581	21,560	▲ 1.4	44,896	23,493	▲ 2.5	5,985	4,016	▲ 4.4	14,904	7,995	▲ 5.3	1,777	802	▲ 8.9	29.7	20.0	11.9	9.8
7年1月	33,935	21,846	▲ 2.6	45,293	23,222	▲ 3.2	8,346	5,438	▲ 6.7	16,924	8,113	▲ 0.0	1,466	669	▲ 14.0	17.6	12.3	8.8	8.4
2月	35,294	22,688	▲ 3.9	46,058	23,419	▲ 3.8	7,867	5,128	▲ 8.9	16,287	7,749	▲ 6.9	2,156	793	▲ 18.2	27.4	15.5	13.2	10.5
3月	36,436	23,413	▲ 3.0	46,753	23,981	▲ 2.2	8,324	5,422	▲ 0.6	16,334	8,360	▲ 4.3	2,716	967	▲ 10.2	32.6	17.8	16.8	11.6
4月	38,805	24,346	▲ 1.9	44,416	23,246	▲ 1.0	10,852	6,493	▲ 5.3	15,330	7,950	7.8	2,211	936	▲ 3.3	20.4	14.4	14.7	11.6
5月	39,453	24,304	▲ 3.2	43,133	23,280	0.9	8,301	5,080	▲ 9.3	14,176	7,734	▲ 1.7	2,145	867	▲ 14.7	25.8	17.1	15.3	11.2
6月	38,672	23,718	▲ 2.8	41,814	22,891	1.3	7,286	4,666	▲ 3.1	14,569	7,698	▲ 3.6	2,129	834	▲ 8.1	29.2	17.9	14.6	10.8
7月	36,801	23,092	▲ 3.3	41,172	22,196	▲ 3.8	7,214	4,746	▲ 6.6	14,860	7,639	▲ 2.9	1,886	858	▲ 11.9	26.1	18.1	12.6	11.2
8月	35,869	22,720	▲ 2.6	40,814	21,994	▲ 2.8	6,644	4,346	▲ 7.2	13,544	7,302	▲ 3.1	1,618	755	▲ 6.8	24.4	16.9	12.0	10.3
9月	35,910	22,768	▲ 1.2	40,396	21,935	▲ 4.9	7,214	4,664	▲ 0.6	13,814	7,627	▲ 5.6	1,931	798	▲ 11.1	26.8	17.1	14.2	10.8
10月	36,429	22,922	▲ 1.7	40,888	22,153	▲ 7.1	7,703	4,943	▲ 7.6	15,333	7,838	▲ 8.6	2,012	842	▲ 11.6	26.1	17.2	13.2	10.7
11月	34,666	21,825	▲ 3.2	41,378	22,006	▲ 7.4	5,877	3,816	▲ 13.9	14,637	7,254	▲ 3.9	1,619	743	▲ 6.7	27.5	19.1	11.3	10.2
12月	33,297	20,967	▲ 2.8	41,484	21,814	▲ 7.1	5,998	3,914	▲ 2.5	13,765	7,439	▲ 7.0	1,651	742	▲ 7.5	27.5	19.0	11.8	9.5
8年1月	34,223	21,644	▲ 0.9	41,976	21,890	▲ 5.7	8,300	5,352	▲ 1.6	16,013	7,665	▲ 5.5	1,482	673	0.6	17.9	12.6	9.2	8.7
2月	35,698	22,552	▲ 0.6	42,994	22,267	▲ 4.9	7,679	4,893	▲ 4.6	15,404	7,610	▲ 1.8	2,106	776	▲ 2.1	27.4	15.9	13.7	10.2
3月	37,211	23,395	▲ 0.1	42,845	22,340	▲ 6.8	8,202	5,201	▲ 4.1	14,535	7,648	▲ 3.5	2,716	998	3.0	33.1	18.5	19.2	13.0
4月	38,976	24,041	▲ 1.3	40,999	22,076	▲ 5.0	10,754	6,423	▲ 1.1	14,365	7,608	▲ 4.3	2,027	906	▲ 1.9	18.8	13.8	14.7	11.9

(注)1. 正社員有求人倍率＝正社員月間有求人人数÷常用フルタイム月間有求職者数。なお、常用フルタイム有求職者にはフルタイムの有求職者も含まれるため、厳密な意味での正社員有求人倍率より低い値となる。

2. 就職率＝就職件数÷新規求職申込件数 充足率＝充足数÷新規求人数

【別表6】

## 安定所別新規求人数の推移(原数値)

ハローワーク名	局計	仙台圏							沿岸部				県南部				県北部					
		仙台		(大和)		塩釜			石巻		気仙沼		大河原		(白石)		古川		築館		迫	
		対前年度比(%)	対前年度比(%)	対前年度比(%)	対前年度比(%)	対前年度比(%)	対前年度比(%)	対前年度比(%)	対前年度比(%)	対前年度比(%)	対前年度比(%)	対前年度比(%)	対前年度比(%)	対前年度比(%)	対前年度比(%)	対前年度比(%)	対前年度比(%)	対前年度比(%)	対前年度比(%)	対前年度比(%)	対前年度比(%)	対前年度比(%)
令和3年度計	201,351	11.1	121,990	14.8	7,597	12.8	9,729	2.0	18,368	▲1.2	7,144	5.1	7,189	9.7	3,142	18.0	13,805	8.8	7,425	13.3	4,962	1.8
4年度計	211,053	4.8	133,541	9.5	8,346	9.9	9,884	1.6	17,737	▲3.4	6,639	▲7.1	7,094	▲1.3	3,043	▲3.2	13,616	▲1.4	6,021	▲18.9	5,132	3.4
5年度計	204,114	▲3.3	131,320	▲1.7	8,172	▲2.1	9,258	▲6.3	15,745	▲11.2	6,101	▲8.1	6,521	▲8.1	3,119	2.5	13,319	▲2.2	5,671	▲5.8	4,888	▲4.8
6年度計	188,669	▲7.6	120,425	▲8.3	7,556	▲7.5	8,629	▲6.8	15,513	▲1.5	5,385	▲11.7	6,391	▲2.0	2,812	▲9.8	11,801	▲11.4	5,499	▲3.0	4,658	▲4.7
7年度計	175,980	▲6.7	110,641	▲8.1	6,171	▲18.3	8,656	0.3	14,040	▲9.5	5,297	▲1.6	6,640	3.9	2,630	▲6.5	11,833	0.3	5,763	4.8	4,309	▲7.5
令和7年4月	15,330	▲0.2	9,277	▲4.1	658	▲1.5	804	▲6.0	1,352	15.2	539	14.0	563	22.1	236	11.3	958	▲4.3	506	15.0	437	8.2
5月	14,176	▲8.7	9,094	▲10.0	571	▲11.1	717	9.5	1,056	▲16.2	403	11.9	433	▲14.3	195	1.6	907	▲5.6	469	11.1	331	▲21.7
6月	14,569	▲1.4	9,347	▲5.5	604	21.3	607	4.8	1,205	▲0.5	408	▲8.7	533	21.1	232	4.0	944	13.7	403	7.8	286	2.9
7月	14,860	▲6.0	9,101	▲6.6	634	▲10.1	704	▲21.3	1,252	▲4.8	514	4.3	534	3.7	228	▲12.6	962	▲2.9	473	3.1	458	5.5
8月	13,544	▲12.3	8,645	▲13.2	411	▲34.6	682	▲3.0	1,018	▲14.7	366	▲10.3	475	▲7.0	194	▲15.3	973	▲1.0	434	▲2.3	346	▲11.3
9月	13,814	▲8.2	8,723	▲10.9	468	▲13.5	665	19.6	1,143	▲10.0	458	▲2.1	425	3.4	242	8.5	968	▲3.8	432	9.9	290	▲24.5
10月	15,333	▲9.6	9,563	▲11.9	514	▲27.3	834	0.6	1,272	▲9.2	427	▲11.8	601	39.4	229	▲28.4	989	▲1.2	414	▲18.7	490	15.6
11月	14,637	▲4.3	9,457	▲5.0	451	▲30.5	578	▲18.8	1,125	▲9.1	390	4.8	445	▲9.6	188	2.7	970	7.8	776	68.0	257	▲20.9
12月	13,765	▲7.6	8,565	▲9.6	416	▲28.8	684	14.2	1,040	▲14.2	384	▲14.5	740	6.3	250	5.0	946	7.9	424	▲7.6	316	▲3.4
8年1月	16,013	▲5.4	9,750	▲5.4	516	▲21.6	930	6.7	1,370	▲12.2	456	▲12.0	788	66.2	206	▲19.8	1,122	▲6.7	498	▲13.8	377	▲23.4
2月	15,404	▲5.4	9,938	▲2.0	468	▲32.9	806	6.8	1,029	▲22.8	473	2.8	599	▲20.7	165	▲19.9	1,098	10.8	484	▲7.5	344	▲19.6
3月	14,535	▲11.0	9,181	▲12.7	460	▲22.7	645	4.0	1,178	▲12.4	479	5.7	504	▲28.0	265	▲1.1	996	▲5.9	450	3.2	377	8.0
4月	14,365	▲6.3	9,006	▲2.9	449	▲31.8	673	▲16.3	1,240	▲8.3	483	▲10.4	588	4.4	200	▲15.3	969	1.1	374	▲26.1	383	▲12.4

(注)1. 各年度は対前年度比、各月は対前年同月比。

2. ( )は出張所。

【別表7】

## 安定所別新規求職申込件数の推移(原数値)

ハローワーク名	局計	仙台圏							沿岸部				県南部				県北部					
		仙台		(大和)		塩釜			石巻		気仙沼		大河原		(白石)		古川		築館		迫	
		対前年度比(%)	対前年度比(%)	対前年度比(%)	対前年度比(%)	対前年度比(%)	対前年度比(%)	対前年度比(%)	対前年度比(%)	対前年度比(%)	対前年度比(%)	対前年度比(%)	対前年度比(%)	対前年度比(%)	対前年度比(%)	対前年度比(%)	対前年度比(%)	対前年度比(%)	対前年度比(%)	対前年度比(%)	対前年度比(%)	対前年度比(%)
令和3年度計	93,046	▲1.3	48,426	▲1.6	3,239	▲4.5	7,378	▲1.6	8,392	0.0	3,592	3.8	6,076	0.1	1,721	▲6.0	7,844	▲0.3	2,517	▲0.5	3,861	▲2.8
4年度計	94,801	1.9	50,122	3.5	3,395	4.8	7,381	0.0	8,202	▲2.3	3,594	0.1	6,086	0.2	1,606	▲6.7	7,772	▲0.9	2,712	7.7	3,931	1.8
5年度計	96,737	2.0	51,296	2.3	3,555	4.7	7,586	2.8	8,176	▲0.3	3,571	▲0.6	6,138	0.9	1,625	1.2	8,128	4.6	2,681	▲1.1	3,981	1.3
6年度計	94,383	▲2.4	49,771	▲3.0	3,356	▲5.6	7,368	▲2.9	8,311	1.7	3,296	▲7.7	6,058	▲1.3	1,612	▲0.8	7,801	▲4.0	2,748	2.5	4,062	2.0
7年度計	91,270	▲3.3	47,285	▲5.0	3,436	2.4	7,240	▲1.7	8,071	▲2.9	3,242	▲1.6	5,868	▲3.1	1,549	▲3.9	7,922	1.6	2,684	▲2.3	3,973	▲2.2
令和7年4月	10,852	▲2.2	5,760	▲2.0	394	▲3.2	893	4.1	965	0.0	365	▲10.3	653	▲4.4	156	▲19.2	939	7.4	309	▲15.6	418	▲10.1
5月	8,301	▲6.2	4,424	▲4.2	287	▲8.3	634	▲7.4	727	▲11.2	261	▲13.3	524	▲11.5	146	7.4	681	▲11.0	253	4.5	364	▲4.0
6月	7,286	1.3	3,827	▲0.3	286	15.8	560	5.1	636	3.8	262	8.7	485	0.2	116	0.0	576	▲4.2	213	▲4.9	325	10.2
7月	7,214	▲5.1	3,794	▲5.8	262	10.5	544	▲9.5	624	▲9.2	233	2.6	481	▲0.2	141	23.7	634	▲7.7	192	▲16.2	309	▲1.0
8月	6,644	▲5.4	3,491	▲8.7	247	0.8	569	1.6	557	▲6.7	253	▲0.8	374	▲8.3	99	▲20.2	584	4.5	182	5.8	288	2.9
9月	7,214	0.7	3,671	▲1.9	292	11.5	608	9.4	668	▲0.4	295	37.2	475	5.3	108	▲15.6	581	▲4.8	190	▲0.5	326	▲3.6
10月	7,703	▲5.8	3,991	▲4.8	271	▲6.6	609	▲7.9	722	▲8.6	257	▲10.8	503	▲8.0	118	▲18.1	679	0.9	216	▲8.5	337	▲4.5
11月	5,877	▲13.0	3,023	▲15.9	222	0.5	443	▲18.0	498	▲14.9	215	▲11.2	392	▲15.9	112	0.9	525	▲3.0	182	0.0	265	▲4.7
12月	5,998	0.2	3,142	▲3.4	226	13.0	440	▲2.7	482	2.6	185	13.5	436	9.8	109	▲12.1	517	12.4	192	3.2	269	▲4.3
8年1月	8,300	▲0.6	4,276	▲1.9	315	9.8	664	▲5.0	763	5.2	300	1.7	524	▲3.9	160	25.0	713	▲2.6	229	▲0.9	356	2.9
2月	7,679	▲2.4	3,796	▲6.6	318	1.3	592	0.3	688	▲1.3	312	▲16.1	496	▲2.0	135	▲2.2	711	16.7	281	23.2	350	0.3
3月	8,202	▲1.5	4,090	▲6.7	316	▲5.1	684	8.1	741	7.1	304	4.8	525	5.6	149	▲4.5	782	13.3	245	▲6.1	366	▲5.2
4月	10,754	▲0.9	5,626	▲2.3	390	▲1.0	891	▲0.2	983	1.9	408	11.8	652	▲0.2	206	32.1	913	▲2.8	303	▲1.9	382	▲8.6

(注)1. 各年度は対前年度比、各月は対前年同月比。

(注)2. ( )は出張所。

【別表8】

## 安定所別有効求人倍率の推移(原数値)

ハローワーク名	局 計	仙台圏			沿岸部		県南部		県北部		
		仙 台	(大 和)	塩 釜	石 巻	気仙沼	大河原	(白 石)	古 川	築 館	迫
令和3年度平均	1.33	1.44	1.49	0.84	1.60	1.43	0.78	1.16	1.15	2.02	0.86
4年度平均	1.40	1.59	1.58	0.82	1.52	1.34	0.76	1.18	1.14	1.54	0.93
5年度平均	1.34	1.55	1.44	0.78	1.37	1.20	0.70	1.31	1.10	1.44	0.90
6年度平均	1.23	1.41	1.39	0.72	1.32	1.13	0.68	1.19	0.97	1.33	0.82
7年度平均	1.15	1.29	1.12	0.72	1.22	1.11	0.74	1.08	0.99	1.32	0.76
令和7年4月	1.14	1.28	1.26	0.67	1.27	1.06	0.73	1.12	0.94	1.26	0.75
5月	1.09	1.22	1.18	0.66	1.18	1.10	0.69	1.07	0.90	1.21	0.71
6月	1.08	1.20	1.27	0.65	1.15	1.07	0.73	1.16	0.88	1.21	0.71
7月	1.12	1.25	1.31	0.67	1.22	1.13	0.63	1.04	0.95	1.25	0.76
8月	1.14	1.27	1.20	0.68	1.21	1.10	0.71	1.10	0.98	1.28	0.78
9月	1.12	1.25	0.99	0.69	1.20	1.14	0.70	1.16	1.01	1.35	0.78
10月	1.12	1.25	1.04	0.71	1.19	1.06	0.69	1.14	1.00	1.28	0.81
11月	1.19	1.34	1.05	0.71	1.26	1.09	0.71	1.05	1.04	1.65	0.80
12月	1.25	1.40	1.08	0.76	1.29	1.13	0.88	1.21	1.07	1.53	0.85
8年1月	1.23	1.37	1.08	0.83	1.29	1.11	0.90	1.02	1.09	1.31	0.73
2月	1.20	1.36	1.01	0.87	1.23	1.12	0.84	0.95	1.06	1.28	0.74
3月	1.15	1.32	0.98	0.77	1.13	1.16	0.72	0.98	0.97	1.21	0.74
4月	1.05	1.22	0.88	0.64	1.02	1.06	0.67	0.82	0.90	1.08	0.72

(注) ( ) は出張所。

【別表9】

## 東北ブロック求人倍率の推移

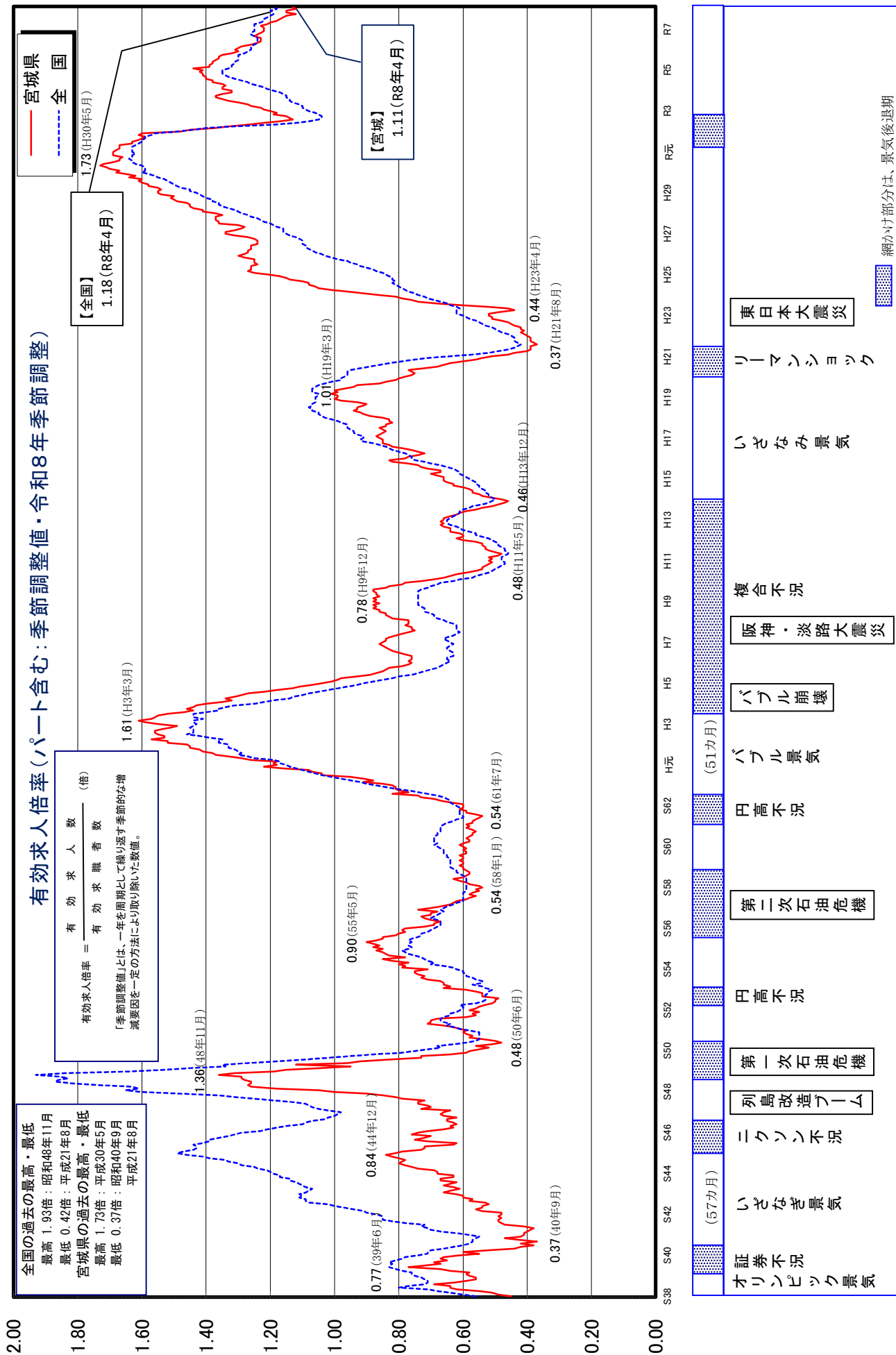
局名	全国		東北		宮城		青森	岩手	秋田	山形	福島
	新規	有効	新規	有効	新規	有効	有効	有効	有効	有効	有効
令和3年度平均	2.08	1.16	2.04	1.30	2.16	1.33	1.09	1.26	1.49	1.35	1.32
4年度平均	2.30	1.31	2.11	1.39	2.23	1.40	1.18	1.32	1.49	1.57	1.43
5年度平均	2.28	1.29	1.97	1.30	2.11	1.34	1.17	1.22	1.32	1.38	1.37
6年度平均	2.26	1.25	1.92	1.23	2.00	1.23	1.10	1.19	1.26	1.34	1.26
7年度平均	2.16	1.20	1.89	1.18	1.93	1.15	1.09	1.12	1.21	1.28	1.24
令和7年4月	2.26	1.25	1.94	1.22	2.02	1.21	1.08	1.18	1.23	1.32	1.29
5月	2.18	1.23	1.88	1.21	1.93	1.20	1.08	1.17	1.20	1.30	1.28
6月	2.18	1.22	1.92	1.20	1.98	1.18	1.09	1.17	1.21	1.28	1.28
7月	2.18	1.22	1.92	1.19	1.96	1.17	1.09	1.14	1.21	1.28	1.27
8月	2.15	1.21	1.85	1.18	1.83	1.16	1.09	1.11	1.21	1.27	1.25
9月	2.13	1.20	1.86	1.17	1.89	1.15	1.08	1.10	1.21	1.26	1.25
10月	2.12	1.19	1.90	1.16	1.88	1.12	1.07	1.09	1.20	1.27	1.23
11月	2.14	1.19	1.89	1.16	2.00	1.15	1.09	1.08	1.20	1.26	1.23
12月	2.14	1.20	1.85	1.17	1.86	1.15	1.10	1.08	1.20	1.29	1.22
8年1月	2.11	1.18	1.90	1.16	1.84	1.12	1.12	1.10	1.23	1.27	1.20
2月	2.10	1.19	1.86	1.17	1.99	1.13	1.10	1.12	1.22	1.29	1.21
3月	2.15	1.18	1.89	1.15	1.91	1.10	1.08	1.10	1.18	1.28	1.20
4月	2.11	1.18	1.91	1.15	1.96	1.11	1.08	1.10	1.17	1.29	1.22

(注) 1. 表中の「新規」は新規求人倍率、「有効」は有効求人倍率。

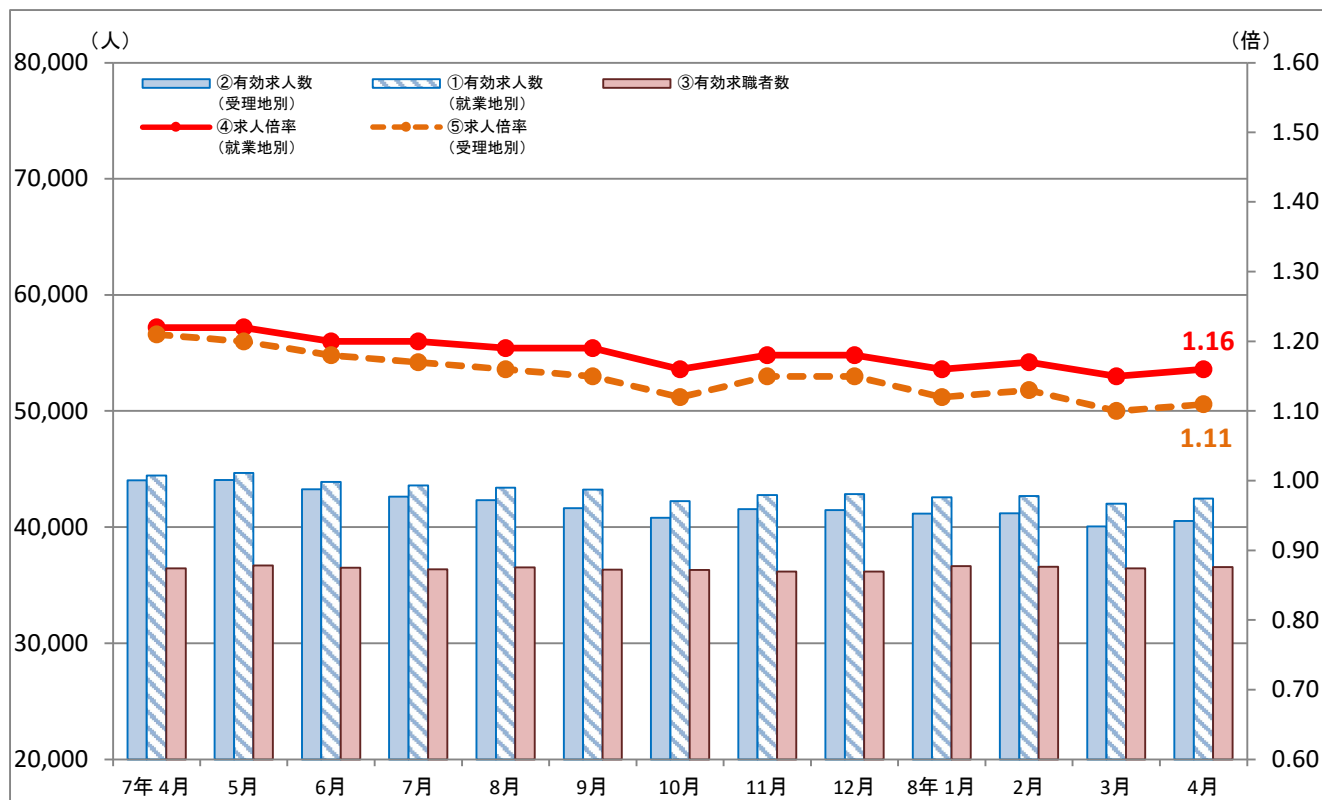
2. 年度平均は原数値。

3. 月別の数値は季節調整値。なお、令和7年12月以前の数値は、令和8年1月分公表時に新季節指数により改定されている。

# 【別表10】 有効求人倍率の長期推移



【別表11】 受理地別・就業地別有効求人倍率等の推移



	①有効求人人数 (就業地別)	②有効求人人数 (受領地別)	差分 (①-②)	③有効求職者数	④求人倍率 (就業地別)	⑤求人倍率 (受領地別)	差分 (④-⑤)
7年 4月	44,448	44,022	426	36,436	1.22	1.21	0.01
5月	44,676	44,065	611	36,689	1.22	1.20	0.02
6月	43,886	43,248	638	36,503	1.20	1.18	0.02
7月	43,592	42,618	974	36,374	1.20	1.17	0.03
8月	43,388	42,313	1,075	36,522	1.19	1.16	0.03
9月	43,231	41,637	1,594	36,327	1.19	1.15	0.04
10月	42,244	40,801	1,443	36,314	1.16	1.12	0.04
11月	42,754	41,538	1,216	36,172	1.18	1.15	0.03
12月	42,834	41,467	1,367	36,162	1.18	1.15	0.03
8年 1月	42,579	41,157	1,422	36,645	1.16	1.12	0.04
2月	42,689	41,194	1,495	36,591	1.17	1.13	0.04
3月	42,013	40,050	1,963	36,446	1.15	1.10	0.05
4月	42,454	40,533	1,921	36,573	1.16	1.11	0.05

(注)各数値は季節調整値。なお、令和7年12月以前の数値は、令和8年1月分公表時に新季節指数により改定されている。