

# ～ ハローワーク仙台管内の一般職業紹介状況について ～

<令和8年4月内容>

## 【概況】

- 有効求人倍率(原数値)は、1.22倍で、前年同月を0.06ポイント下回った。
- 新規求人倍率(原数値)は、1.60倍で、前年同月を0.01ポイント下回った。

## ○求人の状況

- 新規求人数は9,006人(前年同月比▲2.9%、▲271人)となり、前年同月比で令和5年10月から31か月連続で減少となりました。
- フルタイム求人は前年同月比で令和6年4月から25か月連続で減少となりました。産業別にみると、「教育・学習支援業」(▲91人)などで大きく減少しました。
- パート求人は前年同月比で令和8年3月から2か月連続で減少となりました。産業別にみると、「サービス業」(▲198人)などで大きく減少しました。
- 月間有効求人数は26,074人(前年同月比▲6.6%、▲1,853人)となり、前年同月比で令和5年11月から30か月連続で減少となりました。

## ○求職の状況

- 新規求職申込件数は5,626人(前年同月比▲2.3%、▲134人)となり、前年同月比で令和7年4月から13か月連続で減少となりました。
- 新規常用フルタイム就職希望者の態様別登録状況を前年同月比で見ると、「在職者」:▲5.7%、「離職者」:▲3.6%、「無業者」:▲0.4%となっています。新規常用フルタイム全体では、▲3.9%となっています。
- 月間有効求職者数は21,451人(前年同月比▲1.4%、▲306人)となり、前年同月比で令和7年12月以来4か月ぶりに減少となりました。

## ○有効求人倍率の状況

- 有効求人倍率(原数値)は、1.22倍となり、令和5年10月から31か月連続で前年同月を下回りました。

## 【添付資料】

- ① 雇用情勢
- ② 求人・求職の状況
- ③ 産業別新規求人の状況
- ④ 年齢別有効常用求職者の状況

(注) 1. ハローワーク仙台の管轄地域: 仙台市、名取市、岩沼市、亶理郡(亶理町・山元町)。  
2. ハローワークインターネットサービスの機能拡充に伴い、令和3年9月以降の数値には、ハローワークに来所せず、オンライン上で求職登録した求職者数等が含まれている。

# 雇用情勢

令和8年4月内容

## 求人倍率

(倍)

|        | 令和8年4月 | 令和7年4月 | 令和6年4月 | 令和5年4月 |
|--------|--------|--------|--------|--------|
| 有効求人倍率 | 1.22   | 1.28   | 1.38   | 1.55   |
| 新規求人倍率 | 1.60   | 1.61   | 1.65   | 1.81   |

## 求人人数

(人)

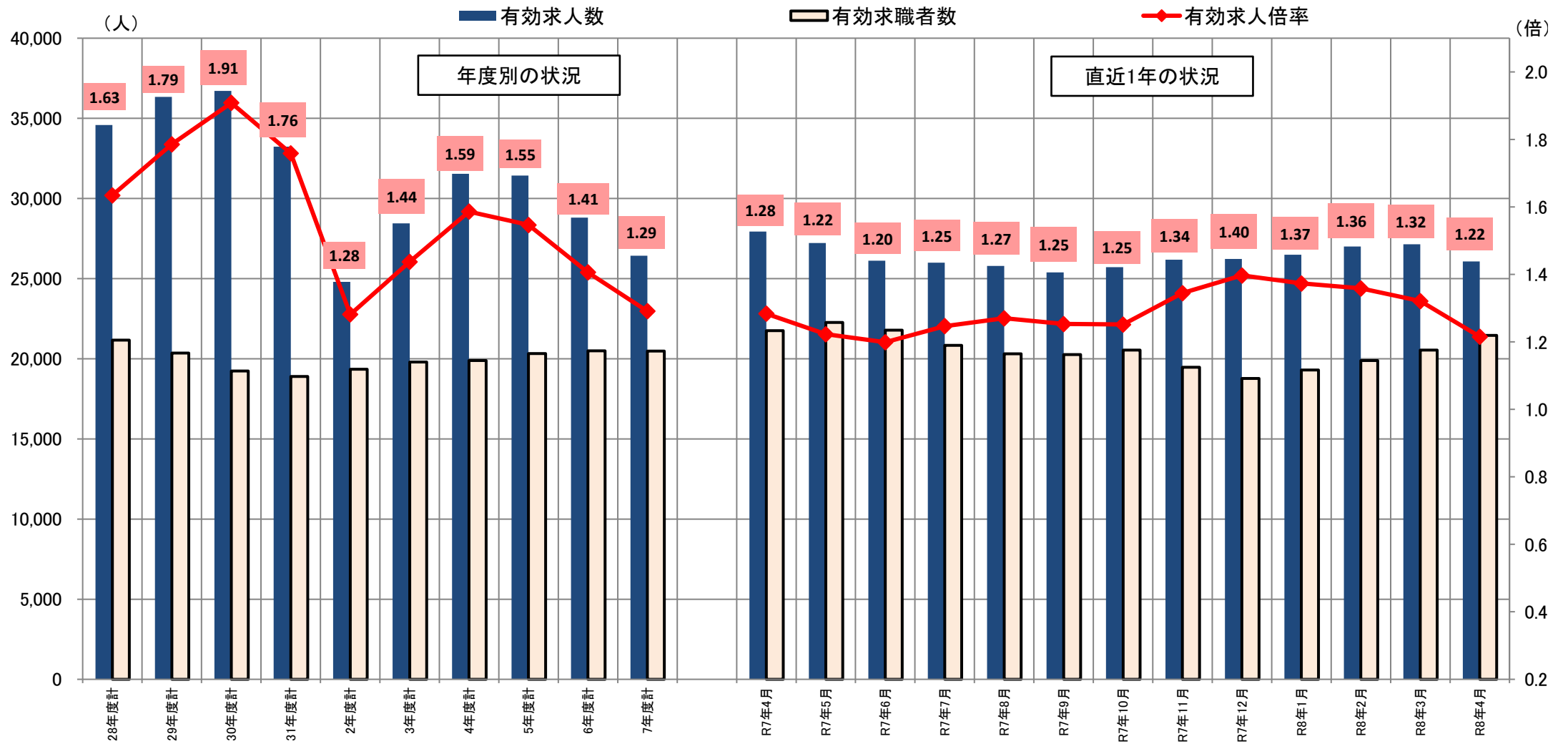
|        | 令和8年4月 | 令和7年4月 | 令和6年4月 | 令和5年4月 |
|--------|--------|--------|--------|--------|
| 有効求人人数 | 26,074 | 27,927 | 29,917 | 32,009 |
| 新規求人人数 | 9,006  | 9,277  | 9,678  | 10,202 |

## 求職者数

(人)

|        | 令和8年4月 | 令和7年4月 | 令和6年4月 | 令和5年4月 |
|--------|--------|--------|--------|--------|
| 有効求職者数 | 21,451 | 21,757 | 21,608 | 20,637 |
| 新規求職者数 | 5,626  | 5,760  | 5,878  | 5,636  |

# 求人・求職の状況

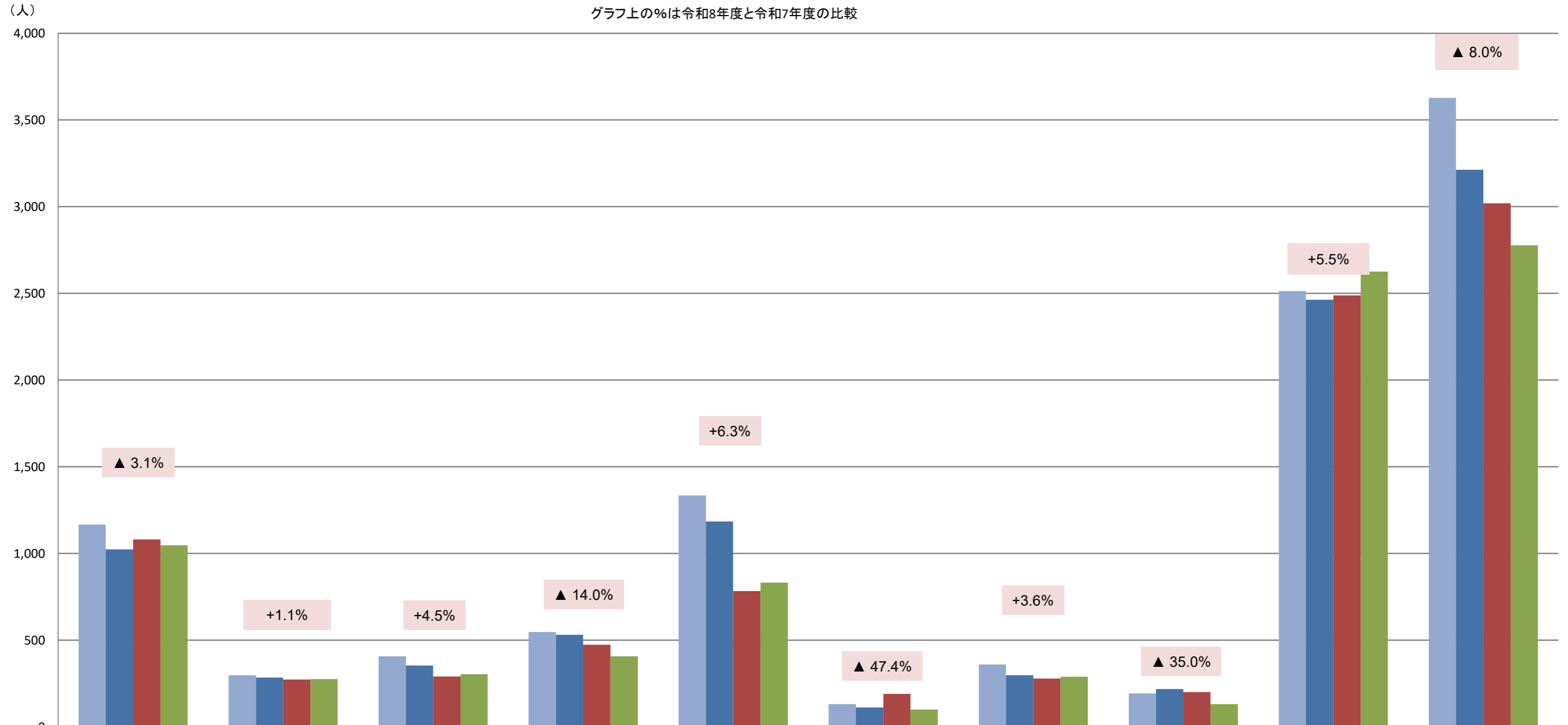


|        | 28年度計  | 29年度計  | 30年度計  | 31年度計  | 2年度計   | 3年度計   | 4年度計   | 5年度計   | 6年度計   | 7年度計   | R7年4月  | R7年5月  | R7年6月  | R7年7月  | R7年8月  | R7年9月  | R7年10月 | R7年11月 | R7年12月 | R8年1月  | R8年2月  | R8年3月  | R8年4月  |
|--------|--------|--------|--------|--------|--------|--------|--------|--------|--------|--------|--------|--------|--------|--------|--------|--------|--------|--------|--------|--------|--------|--------|--------|
| 有効求人人数 | 34,590 | 36,332 | 36,716 | 33,234 | 24,793 | 28,455 | 31,540 | 31,430 | 28,811 | 26,433 | 27,927 | 27,227 | 26,121 | 25,986 | 25,790 | 25,392 | 25,710 | 26,178 | 26,225 | 26,495 | 27,009 | 27,138 | 26,074 |
| 有効求職者数 | 21,163 | 20,348 | 19,241 | 18,896 | 19,347 | 19,796 | 19,887 | 20,323 | 20,491 | 20,477 | 21,757 | 22,263 | 21,786 | 20,842 | 20,305 | 20,265 | 20,541 | 19,471 | 18,772 | 19,295 | 19,882 | 20,546 | 21,451 |

注1) 有効求人人数、有効求職者数及び有効求人倍率は原数値。

# 産業別新規求人数の状況

グラフ上の%は令和8年度と令和7年度の比較



|           | D 建設業 | E 製造業 | G 情報通信業 | H 運輸業・郵便業 | I 卸売業・小売業 | J 金融業・保険業 | M 宿泊業・飲食サービス業 | O 教育・学習支援業 | P 医療・福祉 | L,N,R等 サービス業* |
|-----------|-------|-------|---------|-----------|-----------|-----------|---------------|------------|---------|---------------|
| 05年度 月平均  | 1,167 | 298   | 406     | 547       | 1,334     | 130       | 360           | 193        | 2,513   | 3,627         |
| 06年度 月平均  | 1,023 | 284   | 354     | 530       | 1,184     | 111       | 297           | 218        | 2,464   | 3,213         |
| 07年度 4月平均 | 1,081 | 273   | 290     | 473       | 783       | 190       | 278           | 200        | 2,489   | 3,020         |
| 08年度 4月平均 | 1,047 | 276   | 303     | 407       | 832       | 100       | 288           | 130        | 2,625   | 2,777         |

\* L,N,R等サービス業は、L-「学術研究、専門・技術サービス業」、N-「生活関連サービス業、娯楽業」、R-「サービス業(他に分類されないもの)」および中分類70-「物品賃貸業」の合計。

# 年齢別有効常用求職者の状況

＜令和8年4月末現在＞

**常用全数 21,378人**

