

報道関係者 各位

令和8年5月26日
宮城労働局職業安定部職業安定課
職業安定課長 佐藤 勝
職業紹介係 今 真子
電 話 022(299)8061

令和8年3月大学等卒業者の就職(内定)状況について

— 令和8年3月末現在 —

～ **就職率は、15年連続で90%台** ～

宮城労働局(仙台新卒応援ハローワーク[※])は、宮城県内全ての大学等の協力を得て調査を実施し、このほど令和8年3月末現在の状況を取りまとめました。

【学校区別の就職(内定)率】

大 学	95.1%(前年同期比 1.0ポイント減少)
短 期 大 学	98.9%(前年同期比 0.3ポイント増加)
高等専門学校	99.1%(前年同期比 1.9ポイント増加)
専 修 学 校	95.1%(前年同期比 1.2ポイント減少)

宮城労働局(仙台新卒応援ハローワーク[※])が公表する本調査は県内全ての大学等に調査を依頼し、学生からの報告等により把握している就職(内定)状況等を取りまとめたものです。

なお、厚生労働省及び文部科学省が令和8年3月17日に公表した「大学等卒業予定者の就職内定状況」は抽出による全国調査として実施しており、調査時点ごとに、電話・面接等の方法により抽出した学生全員に対して学校を通じて就職状況を確認した結果を取りまとめたものです。

したがって、調査方法が異なることから、本調査と全国調査を直接数値を比較できるものではありません。

また、就職(内定)者数は、大学等の協力により可能な限り把握に努めておりますが、就職(内定)決定しているものの報告のない学生や連絡の取れない学生などは含まれておりません。

本調査の対象大学等：大学14校、短期大学5校、高等専門学校1校、専修学校49校

本調査の開始時期：平成12年3月卒業者から調査を開始

※ 仙台新卒応援ハローワーク

大学院・大学・短大・高専・専修学校等の学生と、これらの学校を卒業・中退後、おおむね3年以内の方を対象に就職活動に役立つセミナーやガイダンスの開催、オンラインによる職業相談、臨床心理士による心理的サポートなどを行っています。

【ハローワークの就職支援ナビゲーターが就職活動を支援しています】

県内各ハローワークでは、各大学等と連携の下、就職支援ナビゲーター(新卒者などの就職支援を専門とする職業相談員)が、担当者制によるきめ細かな相談や、エントリーシートなど応募書類の書き方の相談、面接の練習など就職活動を支援しています。未内定のまま卒業した方などが就職できるよう、全力で取り組んでまいります。

大学、短期大学、高等専門学校及び専修学校の状況

【全体】

区 分	就職(内定)率	参考 前年度卒業学生の就職率 (令和7年3月末現在)
大 学	95.1% (▲1.0)	96.1%
短 期 大 学	98.9% (0.3)	98.6%
高 等 専 門 学 校	99.1% (1.9)	97.2%
専 修 学 校	95.1% (▲1.2)	96.3%
総 計	95.3% (▲1.0)	96.3%

【男子】

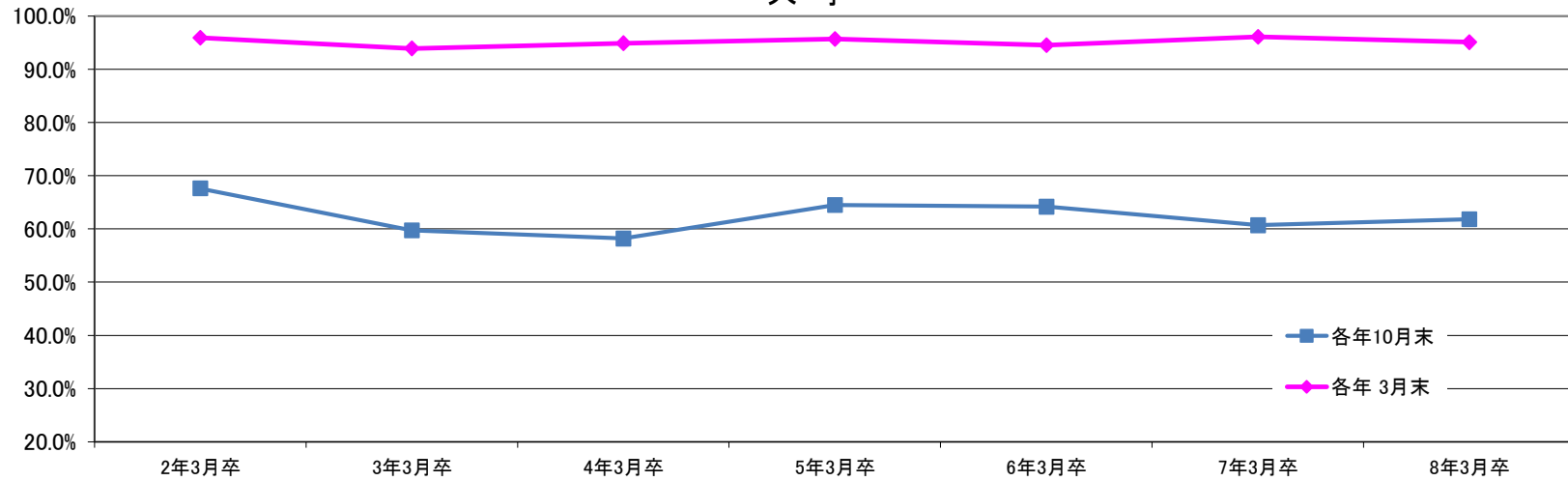
区 分	就職(内定)率	参考 前年度卒業学生の就職率 (令和7年3月末現在)
大 学	94.1% (▲1.7)	95.8%
短 期 大 学	98.5% (0.0)	98.5%
高 等 専 門 学 校	98.9% (1.7)	97.2%
専 修 学 校	92.1% (▲4.0)	96.1%
総 計	93.7% (▲2.3)	96.0%

【女子】

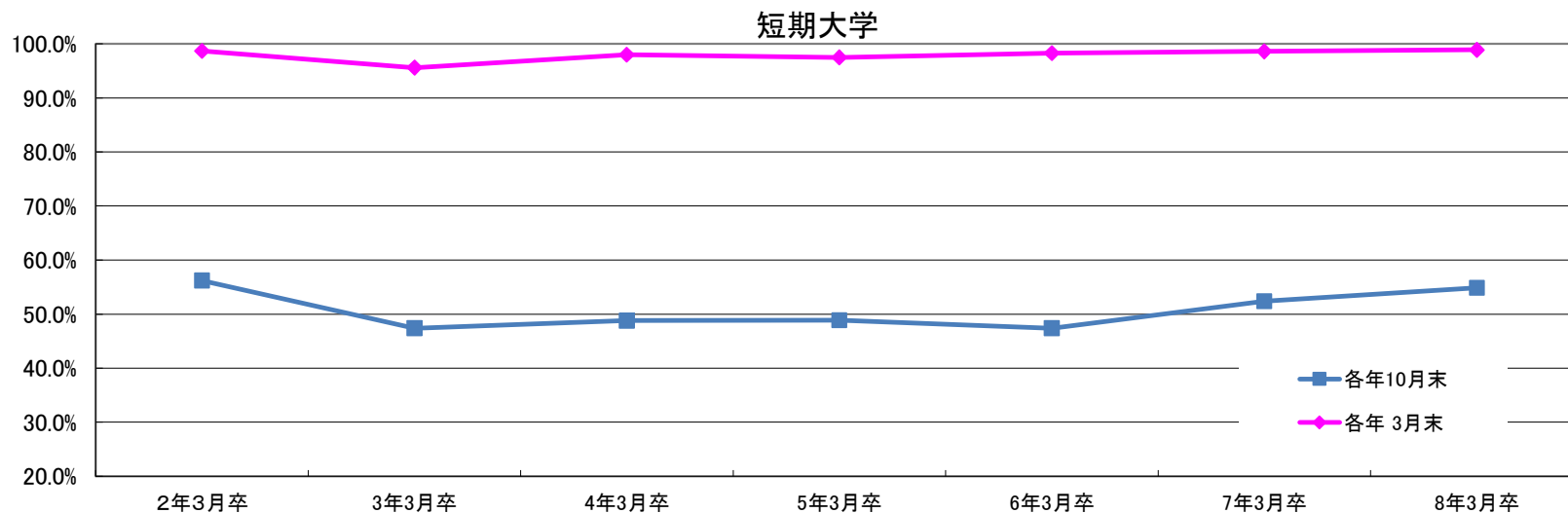
区 分	就職(内定)率	参考 前年度卒業学生の就職率 (令和7年3月末現在)
大 学	96.3% (0.0)	96.3%
短 期 大 学	99.0% (0.4)	98.6%
高 等 専 門 学 校	100.0% (2.4)	97.6%
専 修 学 校	98.1% (1.6)	96.5%
総 計	97.2% (0.6)	96.6%

注 ()内は前年同期との差である。

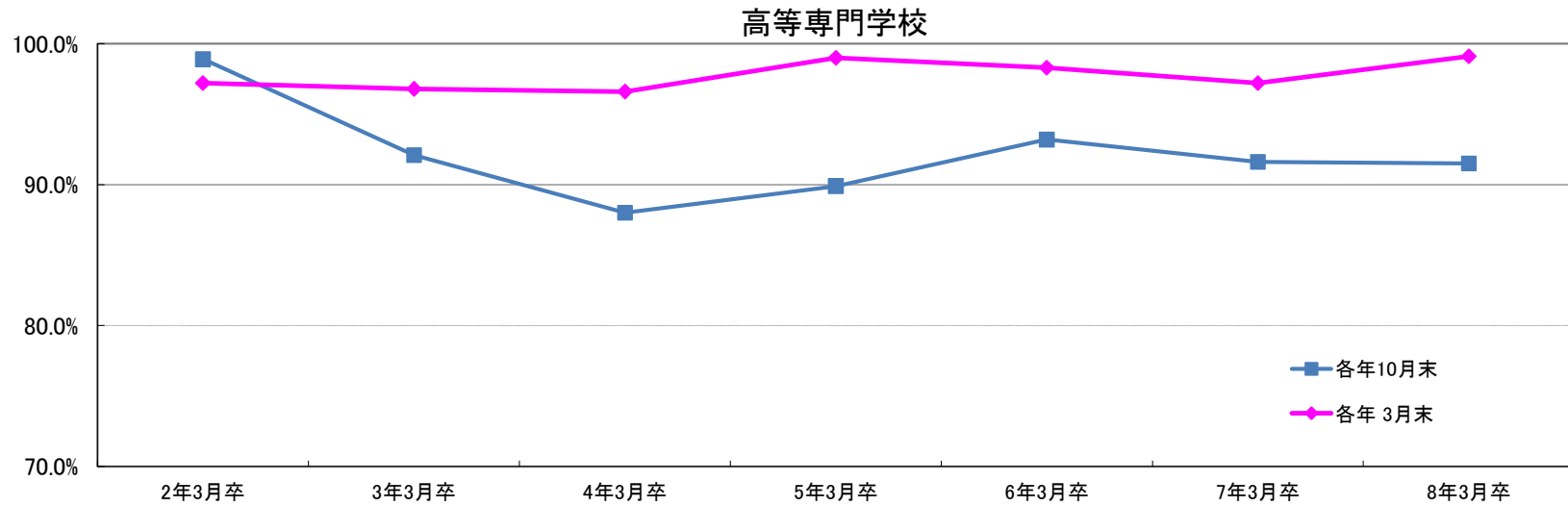
大 学



大 学		令和2年 3月卒	令和3年 3月卒	令和4年 3月卒	令和5年 3月卒	令和6年 3月卒	令和7年 3月卒	令和8年 3月卒	
各年 10月末	就 職 者 希 数	計	10,475	10,451	10,410	10,277	10,535	10,217	9,837
		男	5,846	5,848	5,702	5,624	5,778	5,716	5,390
		女	4,629	4,603	4,708	4,653	4,757	4,501	4,447
	就 (内定) 者 数	計	7,076	6,240	6,062	6,628	6,766	6,198	6,076
		男	4,022	3,539	3,389	3,715	3,722	3,456	3,300
		女	3,054	2,701	2,673	2,913	3,044	2,742	2,776
	就 (内定) 者 率	計	67.6%	59.7%	58.2%	64.5%	64.2%	60.7%	61.8%
		男	68.8%	60.5%	59.4%	66.1%	64.4%	60.5%	61.2%
		女	66.0%	58.7%	56.8%	62.6%	64.0%	60.9%	62.4%
各年 3月末	就 職 者 希 数	計	10,527	10,310	10,468	10,652	10,972	10,459	10,387
		男	5,888	5,724	5,751	5,954	6,156	5,908	5,819
		女	4,639	4,586	4,717	4,698	4,816	4,551	4,568
	就 (内定) 者 数	計	10,098	9,680	9,933	10,191	10,368	10,046	9,878
		男	5,651	5,374	5,451	5,668	5,742	5,662	5,477
		女	4,447	4,306	4,482	4,523	4,626	4,384	4,401
	就 (内定) 者 率	計	95.9%	93.9%	94.9%	95.7%	94.5%	96.1%	95.1%
		男	96.0%	93.9%	94.8%	95.2%	93.3%	95.8%	94.1%
		女	95.9%	93.9%	95.0%	96.3%	96.1%	96.3%	96.3%

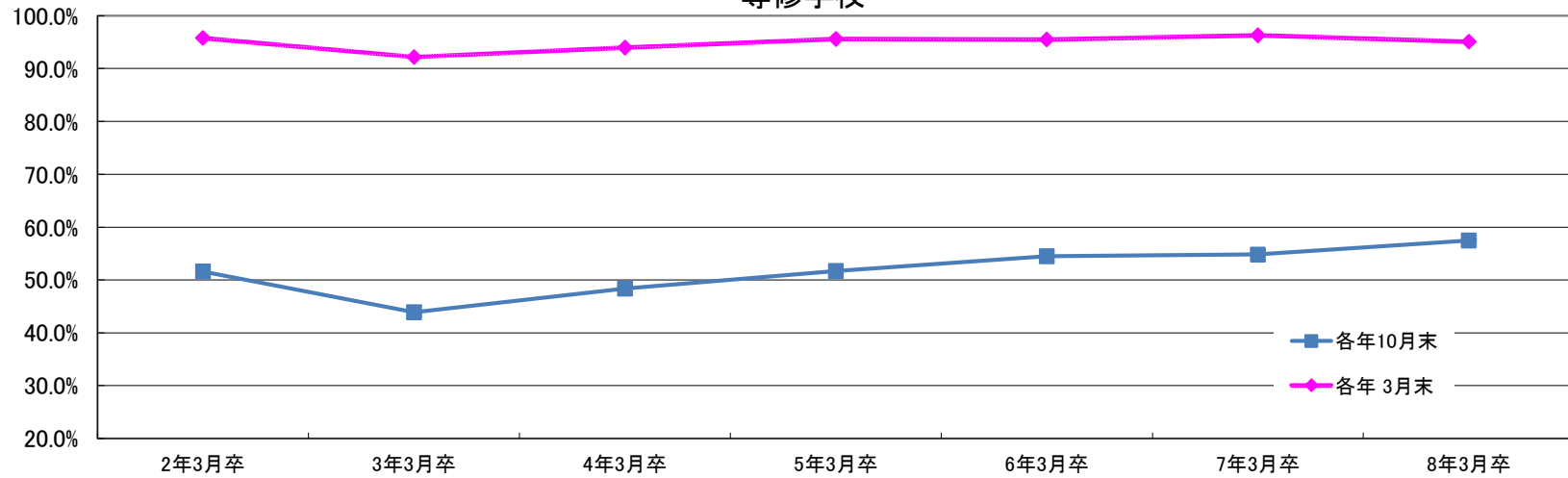


短期大学		令和2年 3月卒	令和3年 3月卒	令和4年 3月卒	令和5年 3月卒	令和6年 3月卒	令和7年 3月卒	令和8年 3月卒	
各年 10月末	就 職 希 望 者 数	計	985	1,082	1,049	1,107	1,023	1,093	943
		男	112	91	112	119	109	152	157
		女	873	991	937	988	914	941	786
	就 (内定) 者 数	計	554	513	512	541	485	573	518
		男	39	30	38	51	38	66	64
		女	515	483	474	490	447	507	454
	就 (内定) 者 率	計	56.2%	47.4%	48.8%	48.9%	47.4%	52.4%	54.9%
		男	34.8%	33.0%	33.9%	42.9%	34.9%	43.4%	40.8%
		女	59.0%	48.7%	50.6%	49.6%	48.9%	53.9%	57.8%
各年 3月末	就 職 希 望 者 数	計	913	995	977	888	923	996	843
		男	90	81	96	99	91	137	133
		女	823	914	881	789	832	859	710
	就 (内定) 者 数	計	901	951	957	866	907	982	834
		男	88	73	89	91	89	135	131
		女	813	878	868	775	818	847	703
	就 (内定) 者 率	計	98.7%	95.6%	98.0%	97.5%	98.3%	98.6%	98.9%
		男	97.8%	90.1%	92.7%	91.9%	97.8%	98.5%	98.5%
		女	98.8%	96.1%	98.5%	98.2%	98.3%	98.6%	99.0%



高等専門学校		令和2年 3月卒	令和3年 3月卒	令和4年 3月卒	令和5年 3月卒	令和6年 3月卒	令和7年 3月卒	令和8年 3月卒	
各年 10月末	就 職 者 希 数	計	181	215	209	207	236	215	223
		男	157	169	164	169	194	172	183
		女	24	46	45	38	42	43	40
	就 (内定) 職 者 数	計	179	198	184	186	220	197	204
		男	156	154	143	150	178	155	167
		女	23	44	41	36	42	42	37
	就 (内定) 職 率	計	98.9%	92.1%	88.0%	89.9%	93.2%	91.6%	91.5%
		男	99.4%	91.1%	87.2%	88.8%	91.8%	90.1%	91.3%
		女	95.8%	95.7%	91.1%	94.7%	100.0%	97.7%	92.5%
各年 3月末	就 職 者 希 数	計	216	217	208	206	232	217	222
		男	192	170	160	168	189	176	181
		女	24	47	48	38	43	41	41
	就 (内定) 職 者 数	計	212	210	201	204	228	211	220
		男	186	164	154	167	185	171	179
		女	26	46	47	37	43	40	41
	就 (内定) 職 率	計	97.2%	96.8%	96.6%	99.0%	98.3%	97.2%	99.1%
		男	96.9%	96.5%	96.3%	99.4%	97.9%	97.2%	98.9%
		女	100.0%	97.9%	97.9%	97.4%	100.0%	97.6%	100.0%

専修学校



専修学校		令和2年 3月卒	令和3年 3月卒	令和4年 3月卒	令和5年 3月卒	令和6年 3月卒	令和7年 3月卒	令和8年 3月卒	
各年 10月末	就 職 者 希 数	計	5,204	5,494	5,944	6,156	5,376	5,172	5,469
		男	2,501	2,601	2,789	2,903	2,414	2,369	2,682
		女	2,703	2,893	3,155	3,253	2,962	2,803	2,787
	就 (内定) 職 者 数	計	2,687	2,413	2,877	3,183	2,931	2,833	3,143
		男	1,356	1,174	1,362	1,607	1,362	1,398	1,668
		女	1,331	1,239	1,515	1,576	1,569	1,435	1,475
	就 (内定) 職 率	計	51.6%	43.9%	48.4%	51.7%	54.5%	54.8%	57.5%
		男	54.2%	45.1%	48.8%	55.4%	56.4%	59.0%	62.2%
		女	49.2%	42.8%	48.0%	48.4%	53.0%	51.2%	52.9%
各年 3月末	就 職 者 希 数	計	4,865	5,162	5,483	5,685	5,106	4,862	5,279
		男	2,339	2,422	2,577	2,659	2,290	2,214	2,646
		女	2,526	2,740	2,906	3,026	2,816	2,648	2,633
	就 (内定) 職 者 数	計	4,698	4,761	5,156	5,436	4,874	4,683	5,020
		男	2,239	2,215	2,439	2,556	2,174	2,128	2,436
		女	2,459	2,546	2,717	2,880	2,700	2,555	2,584
	就 (内定) 職 率	計	96.6%	92.2%	94.0%	95.6%	95.5%	96.3%	95.1%
		男	95.7%	91.5%	94.6%	96.1%	94.9%	96.1%	92.1%
		女	97.3%	92.9%	93.5%	95.2%	95.9%	96.5%	98.1%

令和8年3月新規大学等卒業者の職業紹介状況（令和8年3月末現在）

宮城県内大学等対象
 仙台新卒応援ハローワーク調べ

1 卒業生数 令和8年3月末現在

項目 学校区分 性別	令和8年3月卒			令和7年3月卒			増減数			増減率(%)		
	計	男	女	計	男	女	計	男	女	計	男	女
大学	13,380	8,001	5,379	13,443	8,085	5,358	▲ 63	▲ 84	21	▲ 0.5	▲ 1.0	0.4
短期大学	933	156	777	1,069	146	923	▲ 136	10	▲ 146	▲ 12.7	6.8	▲ 15.8
高等専門学校	331	273	58	334	274	60	▲ 3	▲ 1	▲ 2	▲ 0.9	▲ 0.4	▲ 3.3
専修学校	5,818	2,824	2,994	5,433	2,501	2,932	385	323	62	7.1	12.9	2.1
合計	20,462	11,254	9,208	20,279	11,006	9,273	183	248	▲ 65	0.9	2.3	▲ 0.7

2 就職希望者数 令和8年3月末現在

項目 学校区分 性別	令和8年3月卒			令和7年3月卒			増減数			増減率(%)		
	計	男	女	計	男	女	計	男	女	計	男	女
大学	10,387	5,819	4,568	10,459	5,908	4,551	▲ 72	▲ 89	17	▲ 0.7	▲ 1.5	0.4
短期大学	843	133	710	996	137	859	▲ 153	▲ 4	▲ 149	▲ 15.4	▲ 2.9	▲ 17.3
高等専門学校	222	181	41	217	176	41	5	5	0	2.3	2.8	0.0
専修学校	5,279	2,646	2,633	4,862	2,214	2,648	417	432	▲ 15	8.6	19.5	▲ 0.6
合計	16,731	8,779	7,952	16,534	8,435	8,099	197	344	▲ 147	1.2	4.1	▲ 1.8

3 就職決定(内定)数 令和8年3月末現在

項目 学校区分 性別	令和8年3月卒			令和7年3月卒			増減数			増減率(%)		
	計	男	女	計	男	女	計	男	女	計	男	女
大学	9,878	5,477	4,401	10,046	5,662	4,384	▲ 168	▲ 185	17	▲ 1.7	▲ 3.3	0.4
短期大学	834	131	703	982	135	847	▲ 148	▲ 4	▲ 144	▲ 15.1	▲ 3.0	▲ 17.0
高等専門学校	220	179	41	211	171	40	9	8	1	4.3	4.7	2.5
専修学校	5,020	2,436	2,584	4,683	2,128	2,555	337	308	29	7.2	14.5	1.1
合計	15,952	8,223	7,729	15,922	8,096	7,826	30	127	▲ 97	0.2	1.6	▲ 1.2

4 就職希望者に対する就職決定(内定)率(%)

令和8年3月末現在

学校区分	性別	令和8年3月卒			令和7年3月卒			①-②(ポイント)		
		計	男	女	計	男	女	計	男	女
大学		95.1	94.1	96.3	96.1	95.8	96.3	▲ 1.0	▲ 1.7	0.0
短期大学		98.9	98.5	99.0	98.6	98.5	98.6	0.3	0.0	0.4
高等専門学校		99.1	98.9	100.0	97.2	97.2	97.6	1.9	1.7	2.4
専修学校		95.1	92.1	98.1	96.3	96.1	96.5	▲ 1.2	▲ 4.0	1.6
合計		95.3	93.7	97.2	96.3	96.0	96.6	▲ 1.0	▲ 2.3	0.6

5 卒業者に対する就職決定(内定)率(%)

令和8年3月末現在

学校区分	性別	令和8年3月卒			令和7年3月卒			①-②(ポイント)		
		計	男	女	計	男	女	計	男	女
大学		73.8	68.5	81.8	74.7	70.0	81.8	▲ 0.9	▲ 1.5	0.0
短期大学		89.4	84.0	90.5	91.9	92.5	91.8	▲ 2.5	▲ 8.5	▲ 1.3
高等専門学校		66.5	65.6	70.7	63.2	62.4	66.7	3.3	3.2	4.0
専修学校		86.3	86.3	86.3	86.2	85.1	87.1	0.1	1.2	▲ 0.8
合計		78.0	73.1	83.9	78.5	73.6	84.4	▲ 0.5	▲ 0.5	▲ 0.5

6 県内就職決定(内定)者数

令和8年3月末現在

学校区分	性別	令和8年3月卒			令和7年3月卒			増減数			増減率(%)		
		計	男	女	計	男	女	計	男	女	計	男	女
大学		3,881	1,911	1,970	4,026	2,034	1,992	▲ 145	▲ 123	▲ 22	▲ 3.6	▲ 6.0	▲ 1.1
短期大学		552	81	471	626	79	547	▲ 74	2	▲ 76	▲ 11.8	2.5	▲ 13.9
高等専門学校		39	30	9	26	23	3	13	7	6	50.0	30.4	200.0
専修学校		2,183	950	1,233	2,082	843	1,239	101	107	▲ 6	4.9	12.7	▲ 0.5
合計		6,655	2,972	3,683	6,760	2,979	3,781	▲ 105	▲ 7	▲ 98	▲ 1.6	▲ 0.2	▲ 2.6

7 県外別就職決定(内定)者数

令和8年3月末現在

学校区分	性別	令和8年3月卒			令和7年3月卒			増減数			増減率(%)		
		計	男	女	計	男	女	計	男	女	計	男	女
大学		5,997	3,566	2,431	6,020	3,628	2,392	▲ 23	▲ 62	39	▲ 0.4	▲ 1.7	1.6
短期大学		282	50	232	356	56	300	▲ 74	▲ 6	▲ 68	▲ 20.8	▲ 10.7	▲ 22.7
高等専門学校		181	149	32	185	148	37	▲ 4	1	▲ 5	▲ 2.2	0.7	▲ 13.5
専修学校		2,837	1,486	1,351	2,601	1,285	1,316	236	201	35	9.1	15.6	2.7
合計		9,297	5,251	4,046	9,162	5,117	4,045	135	134	1	1.5	2.6	0.0