

月報はさま

令和8年4月30日(木)
迫公共職業安定所
登米市迫町佐沼字内町42-10
TEL0220-22-8609

令和9年3月新規高卒者対象の求人受付は 6月1日から始まります。

求人は長期経営を視野に入れた採用計画に基づき、採用内定の取消や自宅待機などが生じないことを十分検討したうえで、お申込みください。
求人申込みは、求人者マイページをご活用ください。

【新規高卒者職業紹介業務の採用選考期日等】

時 期	項 目
6月1日	求人受付開始
7月1日	求人票返戻開始 求人連絡開始(求人活動開始)
9月5日	推薦開始
9月16日	選考・採用内定開始
10月1日	複数応募開始(1人3社まで)

*詳しくはハローワーク迫 学卒担当までお問い合わせください。

ハローワークインターネットサービスやマイページの操作方法に関するお問い合わせ

電 話 0570-077450

受付日時 月曜～金曜 9:30～18:00(年末年始、祝日除く)

※ナビダイヤルのため、通話料がかかります。

※ご利用の電話回線によっては、接続できない場合があります。

メール helpdesk@hd.hellowork.mhlw.go.jp



職業紹介関係取扱状況 [令和8年3月内容]

	1月	2月	3月	対前月比 (%)	対前年同月比 (%)
新規求職者数	356人	350人	366人	4.6	▲5.2
有効求職者数	1,237人	1,311人	1,380人	5.3	▲0.9
新規求人数	377人	344人	377人	9.6	8.0
月間有効求人数	899人	969人	1,016人	4.9	▲13.2
有効求人倍率	0.73倍	0.74倍	0.74倍	0ポイント	▲0.1ポイント
紹介件数	312件	411件	401件	▲2.4	▲8.7
就職件数	88件	118件	161件	36.4	8.1
基本手当受給者実人員	300人	288人	299人	3.8	2.7
基本手当支給額	38,398千円	30,197千円	34,244千円	13.4	1.5

— 窓口の動き —

新規求職者数は前月比で4.6%増加し、前年同月比では5.2%減少した。有効求職者数は前月比で5.3%増加し、前年同月比では0.9%減少した。

新規求人数は前月比では9.6%増加し、前年同月比で8.0%増加した。月間有効求人数は前月比で4.9%増加し、前年同月比で13.2%減少した。

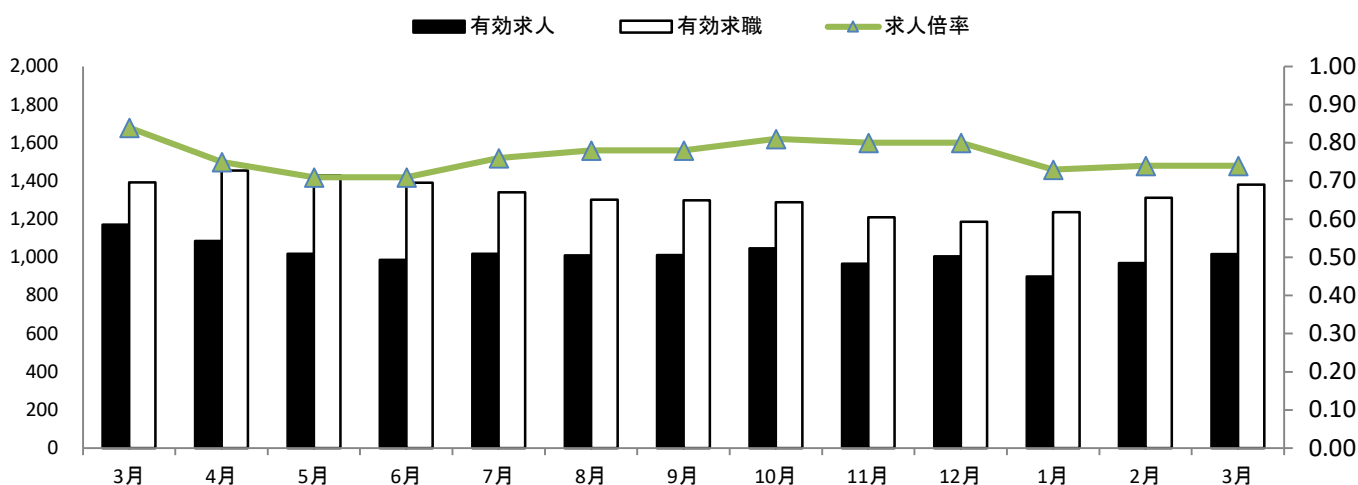
有効求人倍率は0.74倍（原数値）で、前月比で同水準、前年同月比では0.1ポイント減少となった。また、宮城県は1.10倍、全国は1.18倍（季節調整値）となっている。

雇用保険基本手当受給者実人員は、前月比で3.8%増加し、前年同月比では2.7%増加となった。

*ハローワークインターネットサービスの拡充に伴い令和3年9月以降の数値には、ハローワークに来所せず、オンライン上で求職登録した求職者数や求職者がハローワークインターネットの求人に応募した就職件数等が含まれています。

求人・求職・求人倍率の推移 【令和7年3月～令和8年3月】

（求人倍率：求職者一人に対し、求人数がどのくらいあるかを表す数値です）



	3月	4月	5月	6月	7月	8月	9月	10月	11月	12月	1月	2月	3月
有効求人	1,171	1,085	1,019	986	1,019	1,010	1,012	1,047	967	1,004	899	969	1,016
有効求職	1,392	1,454	1,429	1,391	1,340	1,301	1,299	1,289	1,209	1,186	1,237	1,311	1,380
求人倍率	0.84	0.75	0.71	0.71	0.76	0.78	0.78	0.81	0.80	0.80	0.73	0.74	0.74