

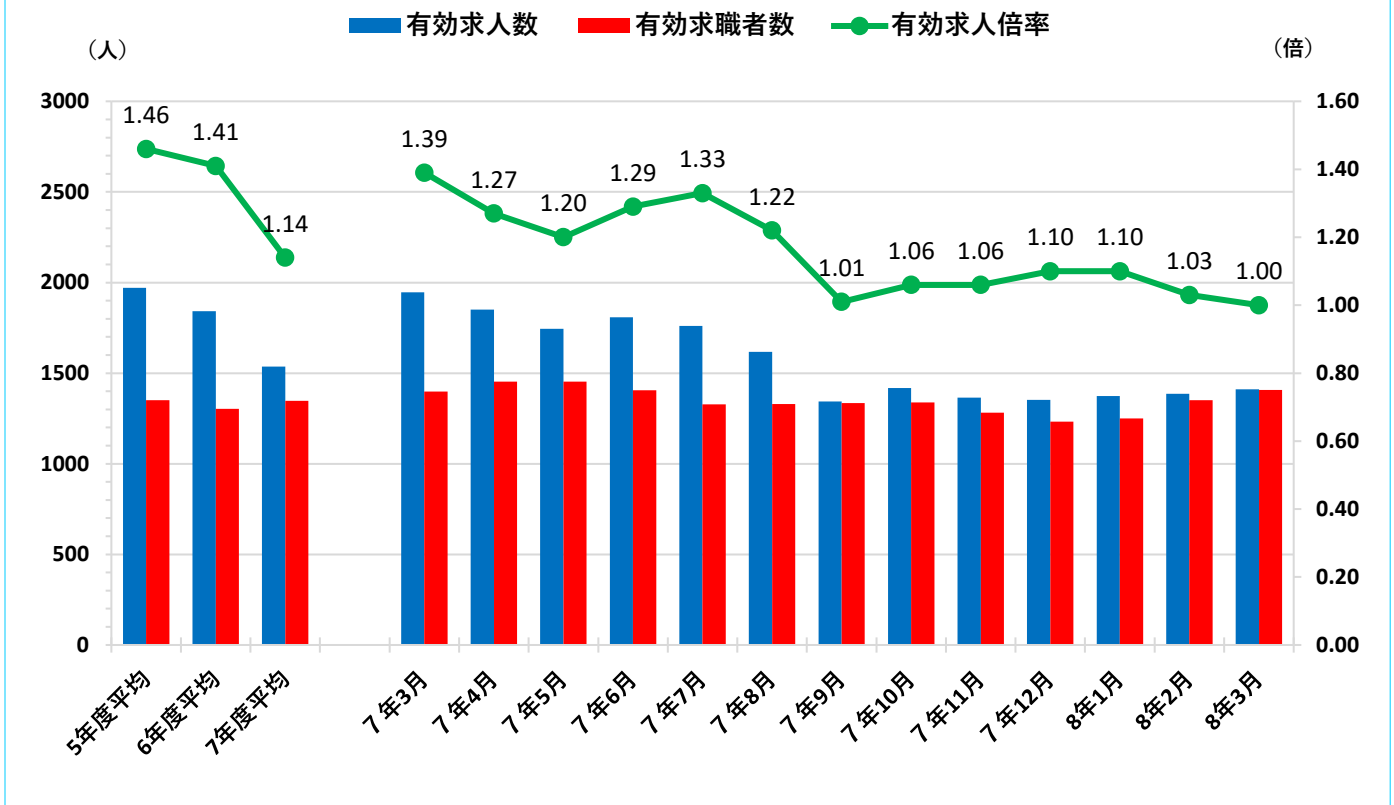


# ハローワーク大和

管内の雇用状況（令和8年3月内容）



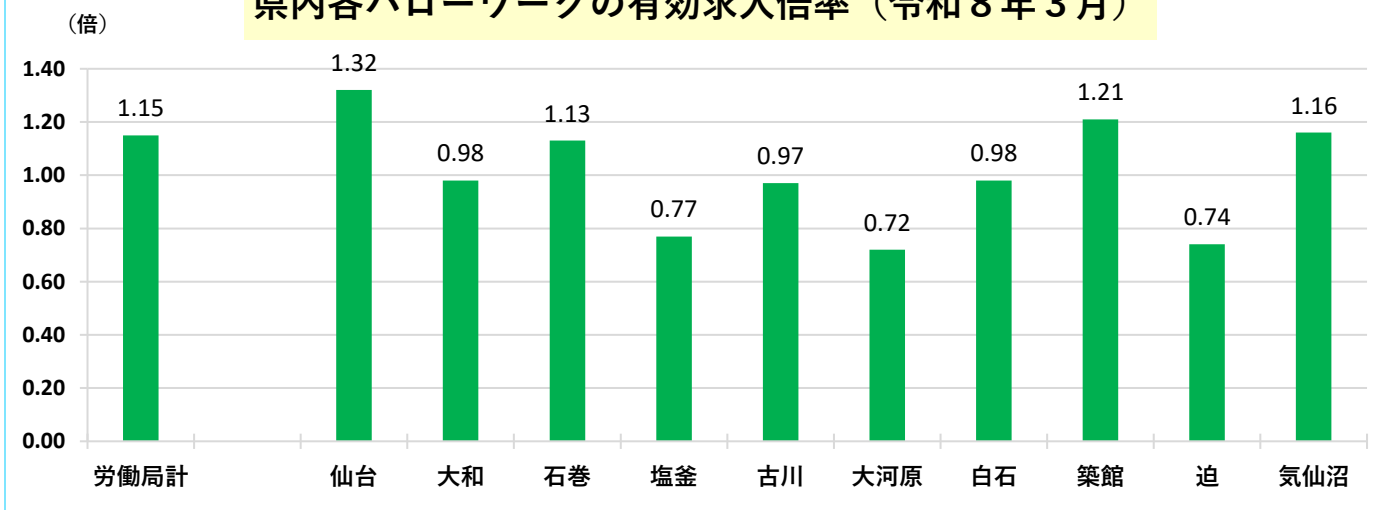
## 有効求人数、求職者数、求人倍率の推移



※有効求人倍率は、仕事を探す人、一人に対して何人分の求人があるかを示しています。1倍を超えると求人の方が多く、下回ると仕事を探している人の方が多いということになります。

※令和3年9月から月間有効求職者数は、オンライン登録者を除くハローワーク利用登録者のみ計上していますので、下記の有効求人倍率と異なる場合があります。

## 県内各ハローワークの有効求人倍率（令和8年3月）



※宮城労働局が公表している県内各ハローワークの有効求人倍率における月間有効求職者数は、ハローワーク利用登録者にオンライン登録者を加えて計上しています。

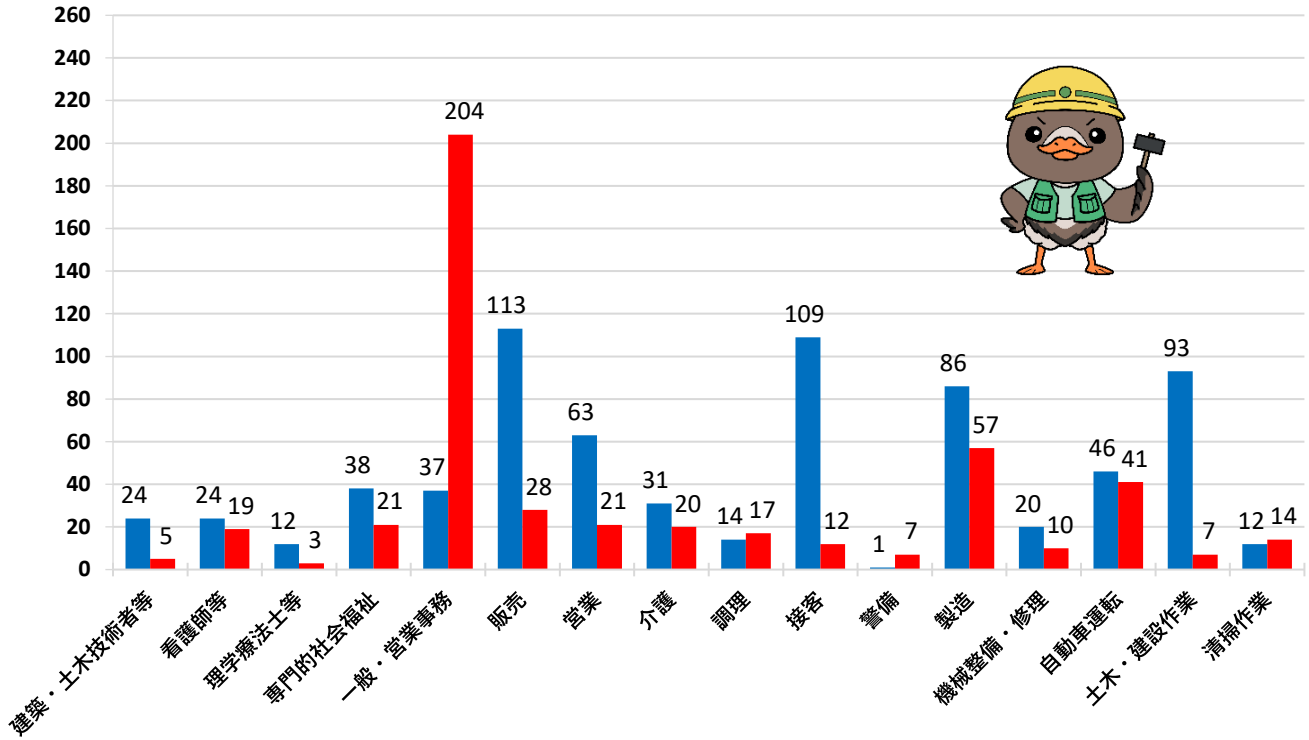


# 主な職種の求人・求職バランス表（令和8年3月内容）



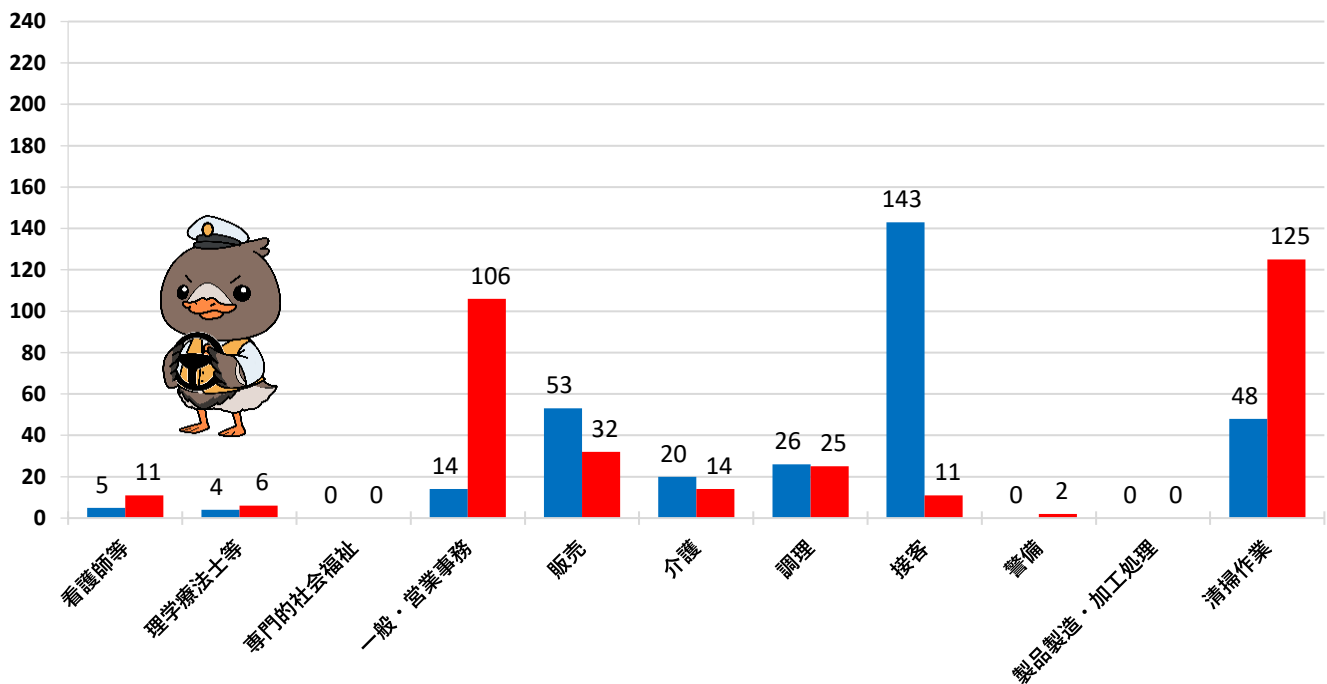
## 【常用フルタイム】

■ 求人 ■ 求職

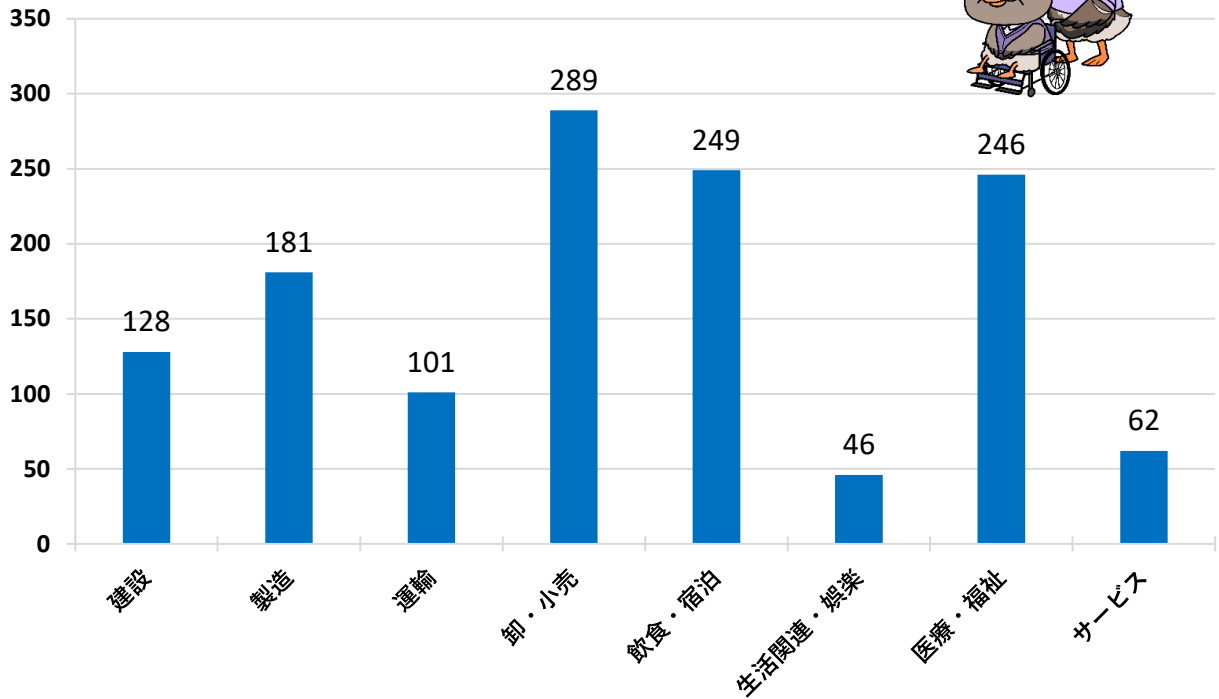


## 【常用パートタイム】

■ 求人 ■ 求職

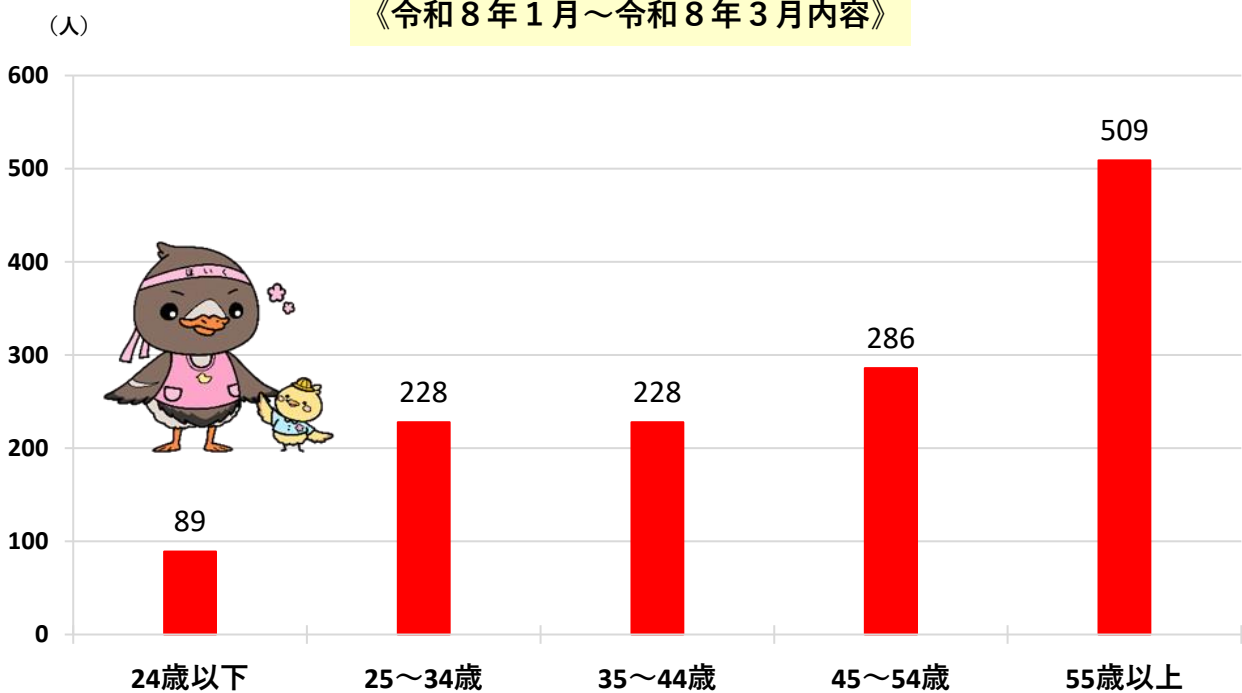


主な産業の新規求人数  
《令和8年1月～令和8年3月内容》



※3ヶ月の合計です

年齢層別求職者数  
《令和8年1月～令和8年3月内容》



※3ヶ月の月平均です



## 職業別新規求人賃金情報

管内の雇用状況（令和8年3月内容）



	常用（単位：円）			常用的パート（単位：円）		
	求人募集賃金		求職者	求人募集賃金		求職者
	上限平均	下限平均	希望賃金	上限平均	下限平均	希望賃金
合計	286,044	219,911	217,474	1,271	1,178	1,129
職業別						
管理的職業	*	*	300,000	*	*	*
専門的・技術的職業	303,685	242,103	237,586	1,591	1,466	1,433
事務的職業	247,470	196,325	196,538	1,143	1,143	1,104
販売の職業	317,803	233,810	196,250	1,499	1,300	1,078
サービスの職業	279,430	211,549	197,143	1,108	1,084	1,114
保安の職業	189,813	189,813	170,000	*	*	1,100
農林漁業の職業	*	*	*	1,038	1,038	1,069
生産工程の職業	270,343	195,236	214,615	1,133	1,042	1,088
輸送・機械運転の職業	321,735	267,689	244,000	*	*	1,102
建設・採掘の職業	293,505	225,335	306,667	2,000	1,300	1,270
運搬・清掃等の職業	196,863	180,870	210,370	1,224	1,083	1,056

※1. 「求人募集賃金」は、1ヶ月に受理した求人の賃金です。

（「常用」の求人募集賃金は基本給＋定期的に支払われる賃金の平均値で表示、時間外手当等の月により変動する賃金は含みません。「常用的パート」の求人募集賃金は時給または、時給換算額の平均値です。）

※2. 「求職者希望賃金」は、1ヶ月間に新たに求職申込をした人の希望賃金の平均値です。



## 中途採用者採用時賃金情報

【令和8年1月～令和8年3月内容】



（月額、単位：千円）

	全年齢	～24歳	25～34歳	35～44歳	45～54歳	55歳～64歳
職業計	254	211	244	279	257	279
管理的職業	315	*	*	*	*	*
専門的・技術的職業	291	195	261	316	300	382
事務的職業	256	*	243	258	246	299
販売の職業	245	*	*	*	*	*
サービスの職業	220	208	218	227	236	215
保安の職業	*	*	*	*	*	*
農林漁業の職業	213	*	*	*	*	*
生産工程の職業	233	209	232	259	223	*
輸送・機械運転の職業	267	*	*	*	251	278
建設・採掘の職業	272	216	254	314	331	268
運搬・清掃等の職業	261	*	*	305	239	260

※この賃金情報は、雇用保険の被保険者資格を取得した方（新卒者を除く。）の採用時の平均賃金です。「\*」は対象者が3人未満のため掲載していません。この資料は四半期ごとに更新しています。