

ハローワーク気仙沼管内の雇用情勢

令和8年3月内容

有効求人倍率(原数値)

1.16倍

前年同月比

0.05P

前月比

0.04P

新規求人倍率(原数値)

1.58倍

前年同月比

0.02P

前月比

0.06P

有効求人数

1,341人

【前年同月比】

▲1.8%

(24人減)

【前月比】

5.9%

(75人増)

有効求職者数

1,157人

【前年同月比】

▲5.9%

(73人減)

【前月比】

2.6%

(29人増)

新規求人数

479人

【前年同月比】

5.7%

(26人増)

【前月比】

1.3%

(6人増)

新規求職者数

304人

【前年同月比】

4.8%

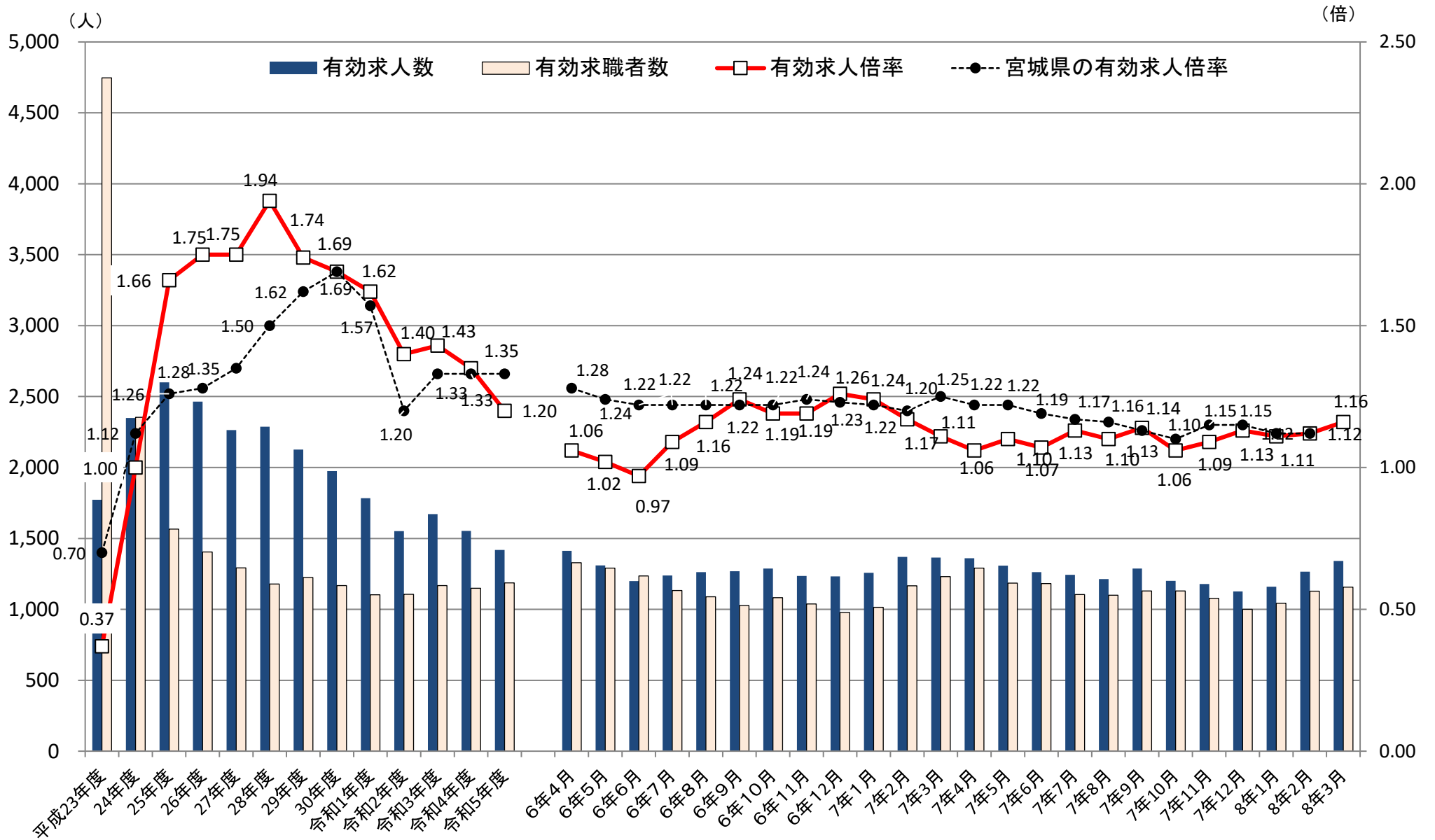
(14人増)

【前月比】

▲2.6%

(8人減)

1 求人、求職及び求人倍率の推移



※年度の数値は平均、宮城県の有効求人倍率令和7年3月季節調整を計上

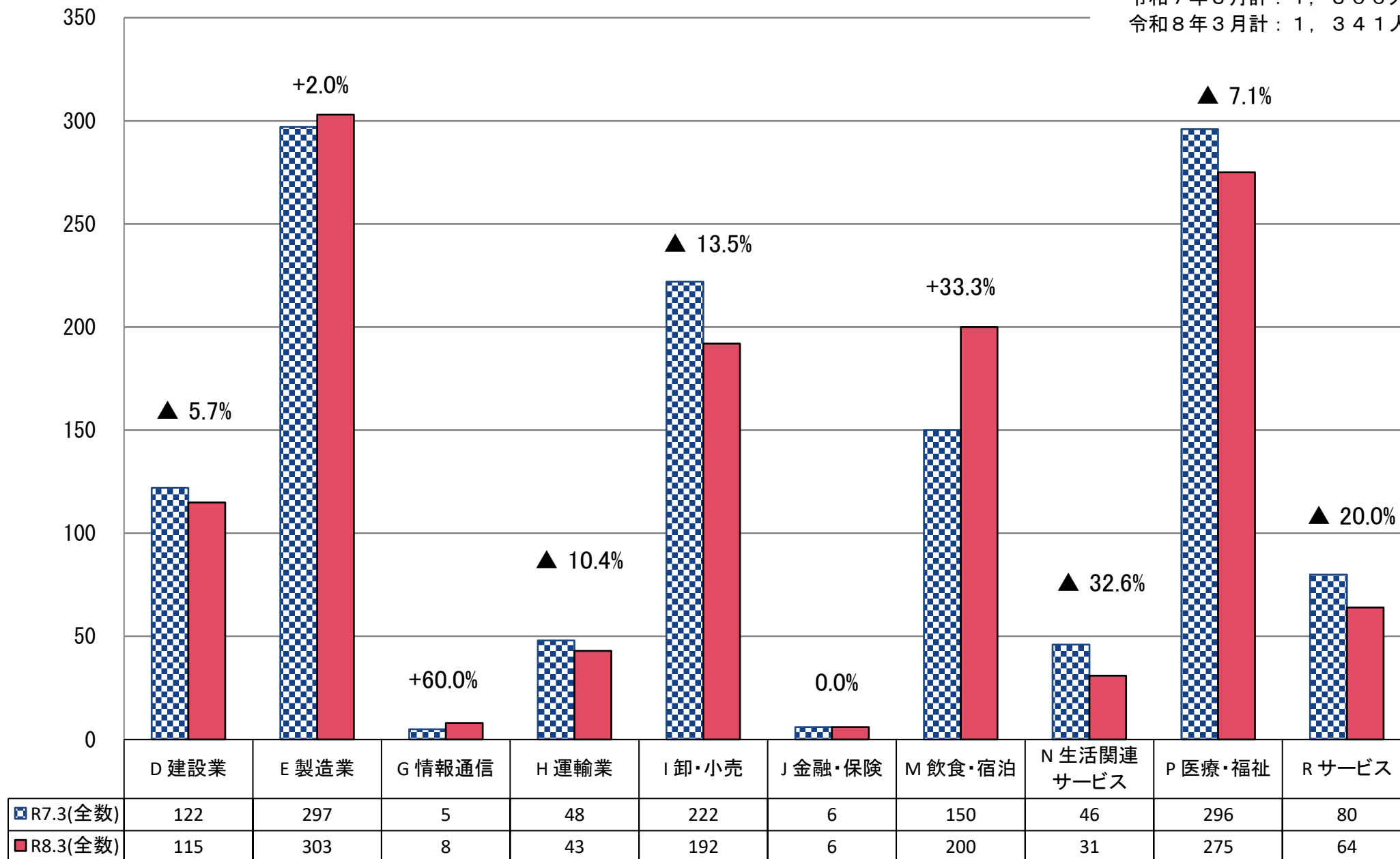
2 一般職業紹介状況(新規学卒者を除きパートタイムを含む)

		1 月間有効 求職者数 (人)	2 新規 求職者数 (件)	3 月間有効 求人数 (人)	4 新規 求人数 (人)	5 就職件数 (件)	6 充足件数 (件)	7 有効 求人倍率 (倍)	8 新規 求人倍率 (倍)	9 新規 就職率 [5/2×100]	10 新規 充足率 [6/4×100]	
全 数	令和8年3月	1,157	304	1,341	479	140	127	1.16	1.58	46.1%	26.5%	
	対前年同月 比(%)	▲ 5.9%	4.8%	▲ 1.8%	5.7%	0.0%	3.3%	0.05P	0.02P	▲2.25P	▲0.69P	
	令和8年2月	1,128	312	1,266	473	120	104	1.12	1.52	38.5%	22.0%	
	令和8年1月	1,043	300	1,159	456	84	72	1.11	1.52	28.0%	15.8%	
	常 用	令和8年3月	1,127	303	1,246	451	134	120	1.11	1.49	44.2%	26.6%
		対前年同月 比(%)	▲ 4.8%	6.3%	▲ 5.1%	2.5%	8.9%	7.1%	0.00P	▲0.05P	1.02P	1.11P
		令和8年2月	1,034	299	1,084	419	76	66	1.05	1.41	25.4%	15.8%
		令和8年1月	624	192	757	292	51	44	1.22	1.53	26.6%	15.1%
	フル タイム	令和8年3月	680	183	864	308	85	77	1.28	1.69	46.4%	25.0%
		令和8年2月	662	172	827	299	60	51	1.25	1.74	34.9%	17.1%
		令和8年1月	624	192	757	292	51	44	1.22	1.53	26.6%	15.1%
	パート	令和8年3月	447	120	382	143	49	43	0.86	1.20	40.8%	30.1%
令和8年2月		434	114	360	139	51	48	0.83	1.22	44.7%	34.5%	
令和8年1月		410	107	327	127	25	22	0.80	1.19	23.4%	17.3%	
正 社 員	令和8年3月	—	—	710	256	63	59	—	—	—	23.0%	
	対前年同月 比(%)	—	—	▲ 8.5	▲ 5.5	14.6	15.7	—	—	—	4.2P	
	令和8年2月	—	—	696	236	43	39	—	—	—	16.5%	
	令和8年1月	—	—	658	240	38	35	—	—	—	14.6%	

3 産業別有効求人数の状況

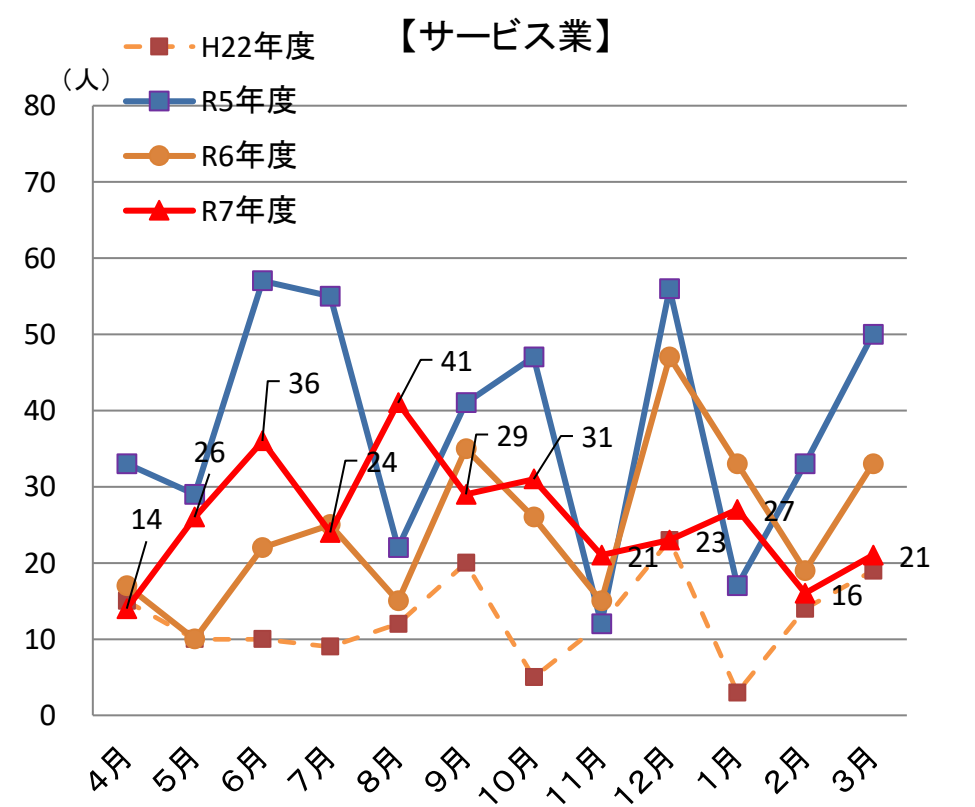
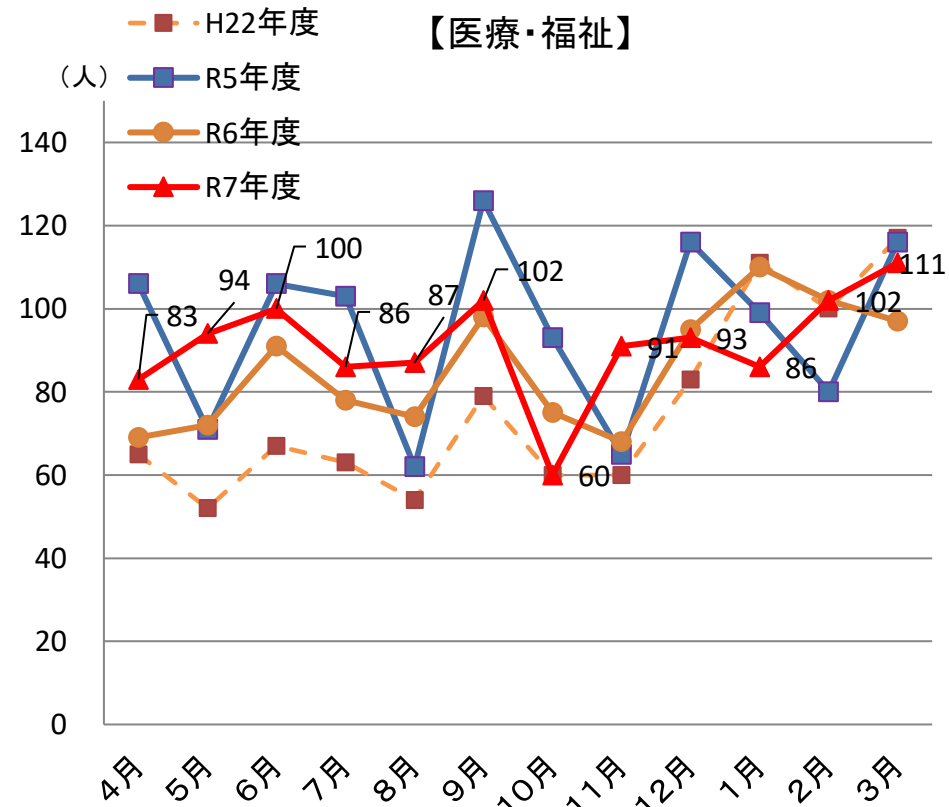
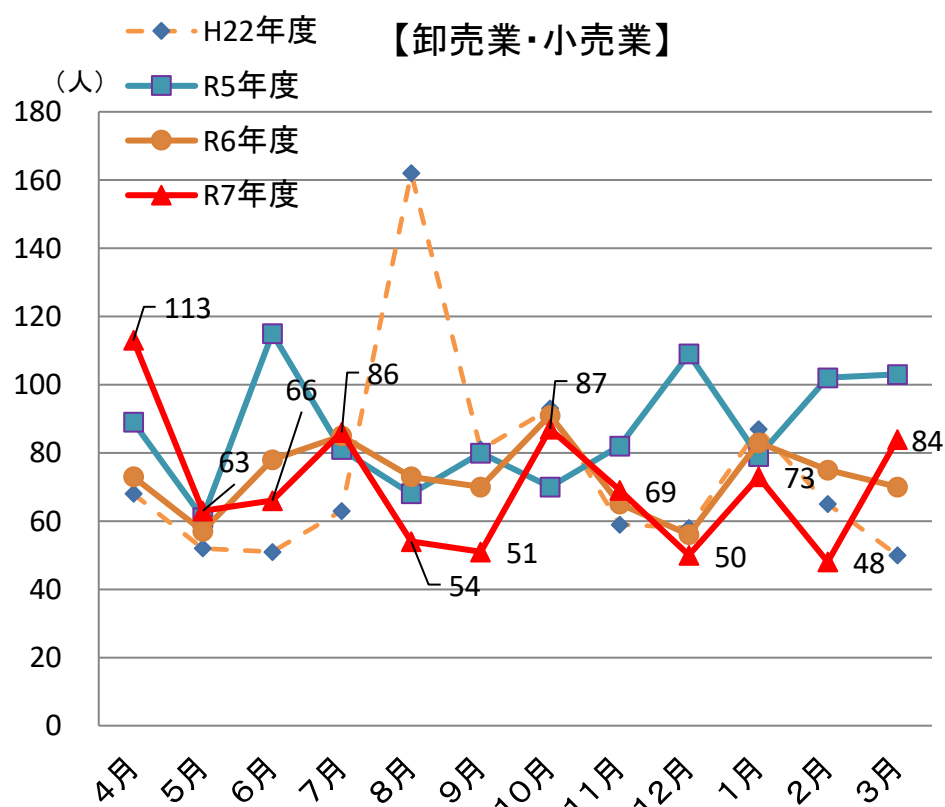
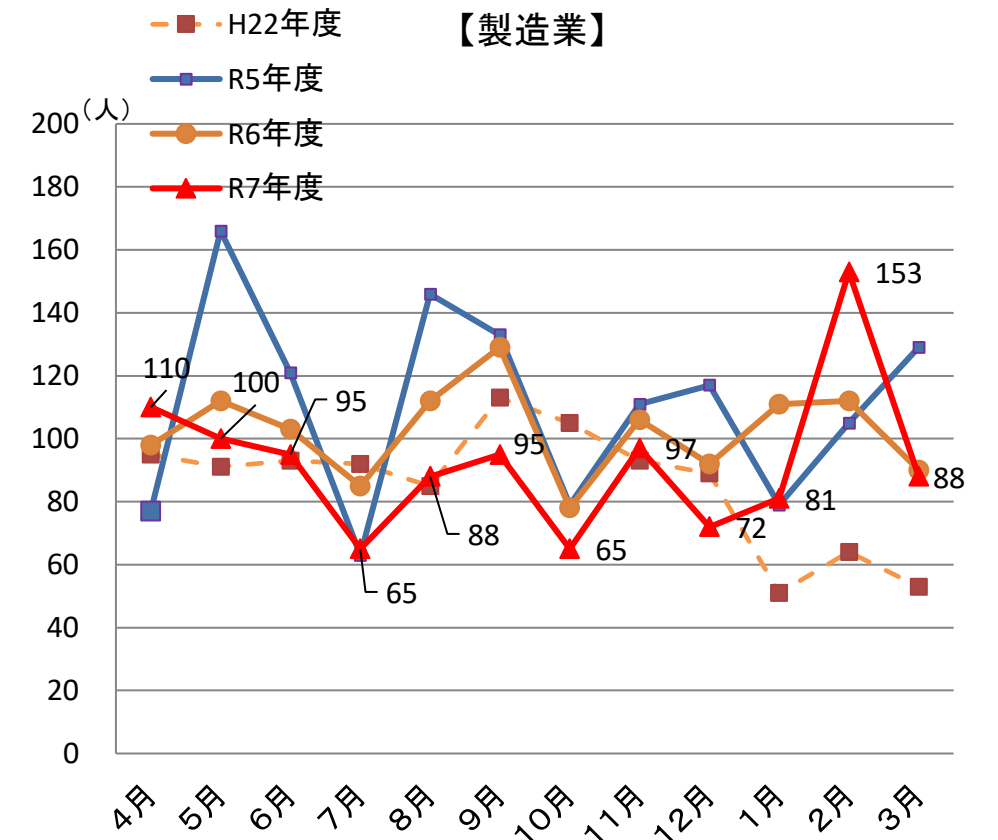
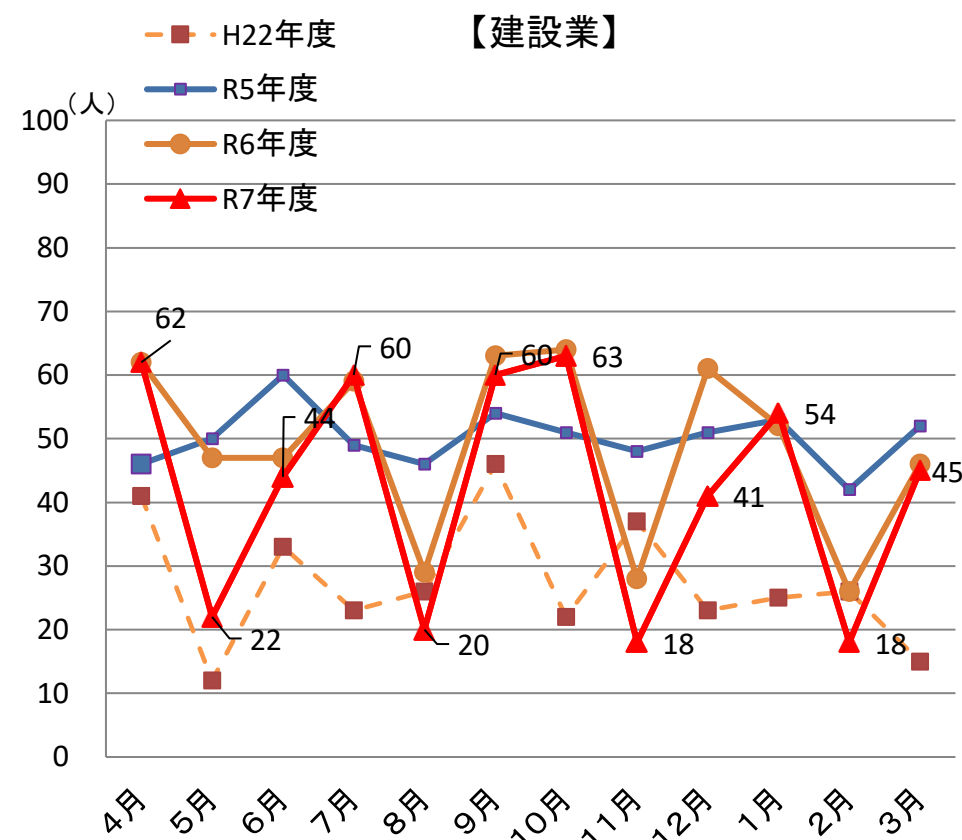
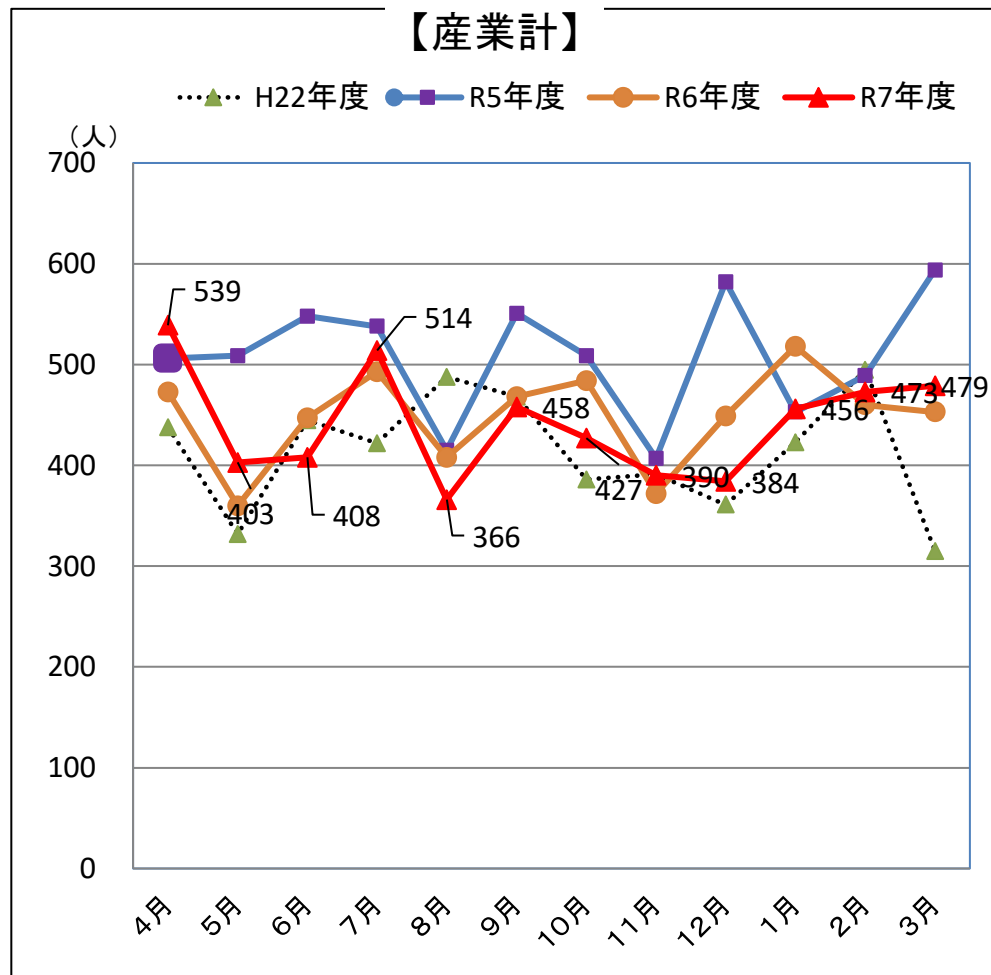
(人)

令和7年3月計：1,366人
令和8年3月計：1,341人



(注) グラフ上の割合は令和6年と令和7年の比較

4 主な産業の新規求人数の推移



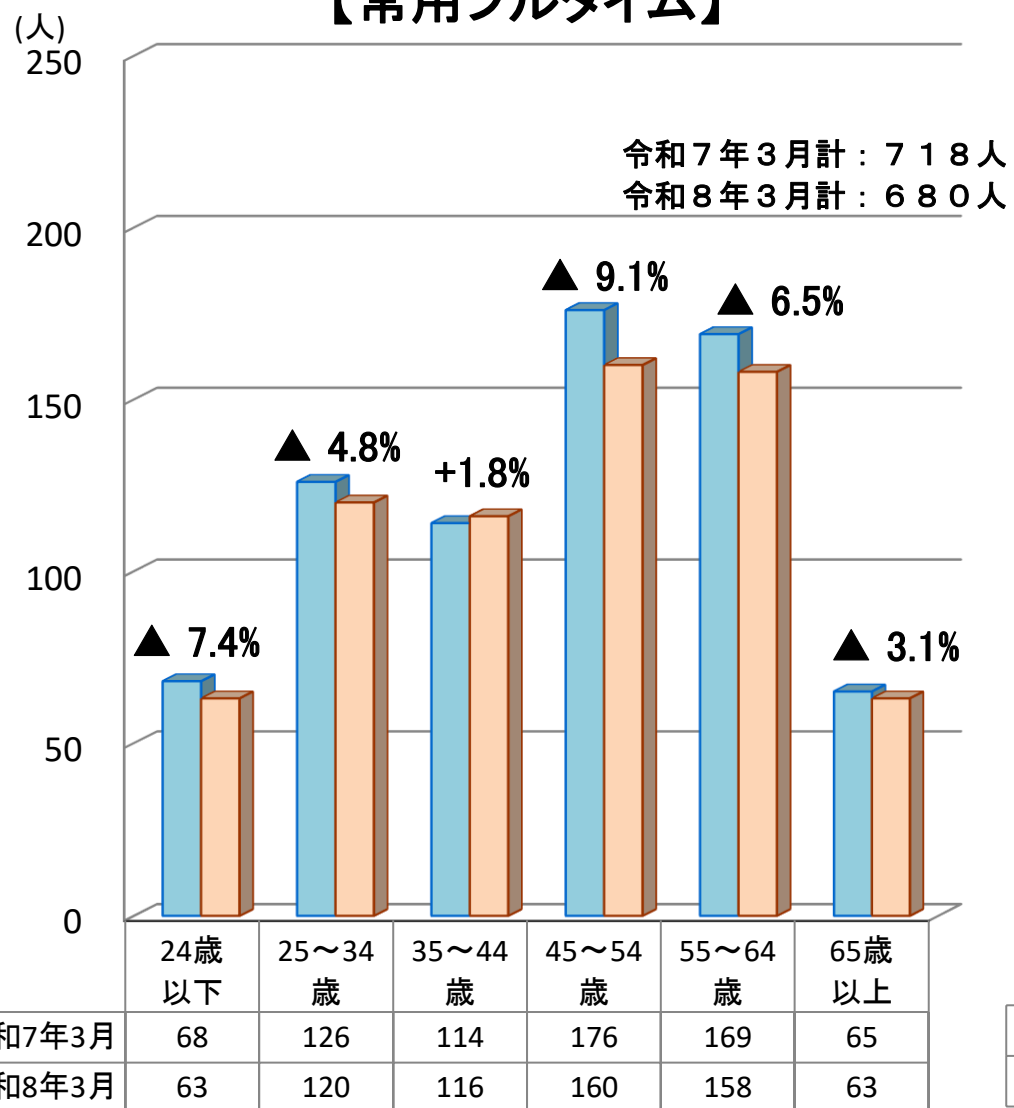
5 産業別新規求人人数(全数)

	計		建設業 D		製造業 E		食料品 09		電子部品・デバイス 28 29		情報通信業 G		運輸業 H		卸・小売業 I		金融・保険・不動産 JK		宿泊業・飲食サービス業 M		医療、福祉 P		サービス業 R	
	前年増減比		前年増減比		前年増減比		前年増減比		前年増減比		前年増減比		前年増減比		前年増減比		前年増減比		前年増減比		前年増減比		前年増減比	
22年度計	4,964	3.2	329	5.1	1,024	0.9	774	▲ 1.3	13	▲ 66.7	7	40.0	291	10.2	889	24.9	71	▲ 29.0	346	▲ 9.7	911	15.9	152	▲ 55.8
23年度計	9,438	90.1	1,456	342.6	1,330	29.9	686	▲ 11.4	54	315.4	13	85.7	419	44.0	1,166	31.2	43	▲ 39.4	745	115.3	1,354	48.6	1,152	657.9
24年度計	10,825	14.7	1,523	4.6	1,890	42.1	1,112	62.1	43	▲ 20.4	30	130.8	516	23.2	1,680	44.1	56	30.2	851	14.2	1,408	4.0	1,332	15.6
30年度計	8,746	▲ 7.8	909	▲ 10.9	1,888	▲ 6.5	1,155	▲ 20.8	112	55.6	14	▲ 48.1	357	▲ 0.3	1,605	▲ 0.6	80	▲ 23.1	619	▲ 16.1	1,402	▲ 5.3	689	▲ 14.4
R1年度計	7,706	▲ 11.9	887	▲ 2.4	1,552	▲ 17.8	916	▲ 20.7	59	▲ 47.3	14	0.0	407	14.0	1,281	▲ 20.2	50	▲ 37.5	655	5.8	1,152	▲ 17.8	730	6.0
R2年度計	6,798	▲ 11.8	966	8.9	1,480	▲ 4.6	949	3.6	25	▲ 57.6	1	▲ 92.9	285	▲ 30.0	1,037	▲ 19.0	71	42.0	511	▲ 22.0	1,137	▲ 1.3	688	▲ 5.8
R3年度計	7,144	5.1	968	0.2	1,745	17.9	1,189	25.3	80	220.0	21	2000.0	278	▲ 2.5	1,052	1.4	68	▲ 4.2	718	40.5	1,119	▲ 1.6	614	▲ 10.8
R4年度計	6,639	▲ 7.1	808	▲ 16.5	1,765	1.1	1,225	3.0	90	12.5	67	219.0	231	▲ 16.9	996	▲ 5.3	50	▲ 26.5	772	7.5	1,012	▲ 9.6	408	▲ 33.6
R5年度計	6,101	▲ 8.1	602	▲ 25.5	1,326	▲ 24.9	824	▲ 32.7	76	▲ 15.6	58	-13.4	170	▲ 26.4	1,039	4.3	24	▲ 52.0	771	▲ 0.1	1,143	12.9	452	10.8
R6年4月	473	▲ 6.5	62	34.8	98	27.3	62	12.7	0	-	3	200	7	75.0	73	▲ 18.0	0	-	69	▲ 33.0	69	▲ 34.9	17	▲ 48.5
5月	360	▲ 29.3	47	▲ 6.0	112	▲ 32.5	84	▲ 28.2	0	-	1	▲ 90.9	13	0.0	57	▲ 6.6	3	▲ 25.0	13	▲ 73.5	72	1.4	10	▲ 65.5
6月	447	▲ 18.4	47	▲ 21.7	103	▲ 14.9	62	▲ 1.6	2	100.0	1	▲ 83.3	11	▲ 35.3	78	▲ 32.2	1	▲ 66.7	50	51.5	91	▲ 14.2	22	▲ 61.4
7月	493	▲ 8.4	59	20.4	85	34.9	51	59.4	2	▲ 83.3	3	-	16	433.3	85	4.9	2	100.0	55	▲ 54.2	78	▲ 24.3	25	▲ 54.5
8月	408	▲ 1.7	29	▲ 37.0	112	▲ 23.3	83	▲ 5.7	2	▲ 89.5	0	▲ 100.0	17	54.5	73	7.4	4	300.0	43	138.9	74	19.4	15	▲ 31.8
9月	468	▲ 15.1	63	16.7	129	▲ 3.0	70	▲ 10.3	6	500	1	▲ 85.7	11	▲ 38.9	70	▲ 12.5	1	-	38	▲ 29.6	98	▲ 22.2	35	▲ 14.6
10月	484	▲ 4.9	64	25.5	78	▲ 1.3	56	24.4	0	▲ 100.0	1	-	15	▲ 11.8	91	30.0	1	▲ 80.0	89	9.9	75	▲ 19.4	26	▲ 44.7
11月	372	▲ 8.6	28	▲ 41.7	106	▲ 4.5	80	▲ 3.6	0	▲ 100.0	2	▲ 71.4	16	60.0	65	▲ 20.7	3	200.0	21	▲ 41.7	68	4.6	15	25.0
12月	449	▲ 22.9	61	19.6	92	▲ 21.4	57	▲ 8.1	2	0.0	1	▲ 85.7	13	▲ 38.1	56	▲ 48.6	0	▲ 100.0	60	▲ 14.3	95	▲ 18.1	47	▲ 16.1
R7年1月	518	14.3	52	▲ 1.9	111	40.5	65	58.5	6	-	3	200	14	0.0	83	5.1	2	100.0	67	▲ 14.1	110	11.1	33	94.1
2月	460	▲ 5.9	26	▲ 38.1	112	6.7	80	1.3	0	-	1	▲ 80.0	16	▲ 36.0	75	▲ 26.5	3	200.0	23	▲ 45.2	102	27.5	19	▲ 42.4
3月	453	▲ 23.7	46	▲ 11.5	90	▲ 30.2	60	▲ 25.9	0	-	2	100	20	17.6	70	▲ 32.0	1	▲ 80.0	58	▲ 33.3	97	▲ 16.4	33	▲ 34.0
R6年度計	5,385	▲ 11.7	584	▲ 3.0	1,228	▲ 7.4	810	▲ 1.7	20	▲ 73.7	19	▲ 67.2	169	▲ 0.6	876	▲ 15.7	21	▲ 12.5	586	▲ 24.0	1,029	▲ 10.0	297	▲ 34.3
R7年4月	539	14.0	62	0.0	110	12.2	61	▲ 1.6	2	-	0	-	14	100.0	113	54.8	3	-	86	24.6	83	20.3	14	▲ 17.6
5月	403	11.9	22	▲ 53.2	100	▲ 10.7	71	▲ 15.5	0	-	1	0.0	13	0.0	63	10.5	6	100.0	52	300.0	94	30.6	26	160.0
6月	408	▲ 8.7	44	▲ 6.4	95	▲ 7.8	67	8.1	0	-	0	-	13	18.2	66	▲ 15.4	5	400.0	17	▲ 66.0	100	9.9	46	109.1
7月	514	4.3	60	1.7	65	▲ 23.5	30	▲ 41.2	0	-	1	▲ 66.7	11	▲ 31.3	86	1.2	1	▲ 50.0	128	132.7	86	10.3	24	▲ 4.0
8月	366	▲ 10.3	20	▲ 31.0	88	▲ 21.4	59	▲ 28.9	1	▲ 50.0	3	-	12	▲ 29.4	54	▲ 26.0	6	50.0	38	▲ 11.6	87	17.6	41	173.3
9月	458	▲ 2.1	60	▲ 4.8	95	▲ 26.4	71	1.4	1	▲ 83.3	0	-	11	0.0	51	▲ 27.1	1	0.0	41	7.9	102	4.1	29	▲ 17.1
10月	427	▲ 11.8	63	▲ 1.6	65	▲ 16.7	33	▲ 41.1	0	-	0	-	12	▲ 20.0	87	▲ 4.4	4	300.0	77	▲ 13.5	60	▲ 20.0	31	19.2
11月	390	4.8	18	▲ 35.7	97	▲ 8.5	65	▲ 18.8	0	-	3	50.0	14	▲ 12.5	69	6.2	0	-	42	100.0	91	33.8	21	40.0
12月	384	▲ 14.5	41	▲ 32.8	72	▲ 21.7	48	▲ 15.8	0	-	2	100.0	14	7.7	50	▲ 10.7	1	-	42	▲ 30.0	93	▲ 2.1	23	▲ 51.1
R8年1月	456	▲ 12.0	54	3.8	81	▲ 27.0	47	▲ 27.7	2	▲ 66.7	2	▲ 33.3	8	▲ 42.9	73	▲ 12.0	4	100.0	86	28.4	86	▲ 21.8	27	▲ 18.2
2月	473	2.8	18	▲ 30.8	153	36.6	110	37.5	0	-	5	400.0	16	0.0	48	▲ 36.0	2	▲ 33.3	42	82.6	102	0.0	16	▲ 15.8
3月	479	5.7	45	▲ 2.2	88	▲ 2.2	55	▲ 8.3	0	-	3	50.0	17	▲ 15.0	84	20.0	1	0.0	68	17.2	111	14.4	21	▲ 36.4
R7年度計	5,297	▲ 1.6	507	▲ 13.2	1,109	▲ 9.7	717	▲ 11.5	6	▲ 70.0	20	5.3	155	▲ 8.3	844	▲ 3.7	34	61.9	719	22.7	1,095	6.4	319	7.4

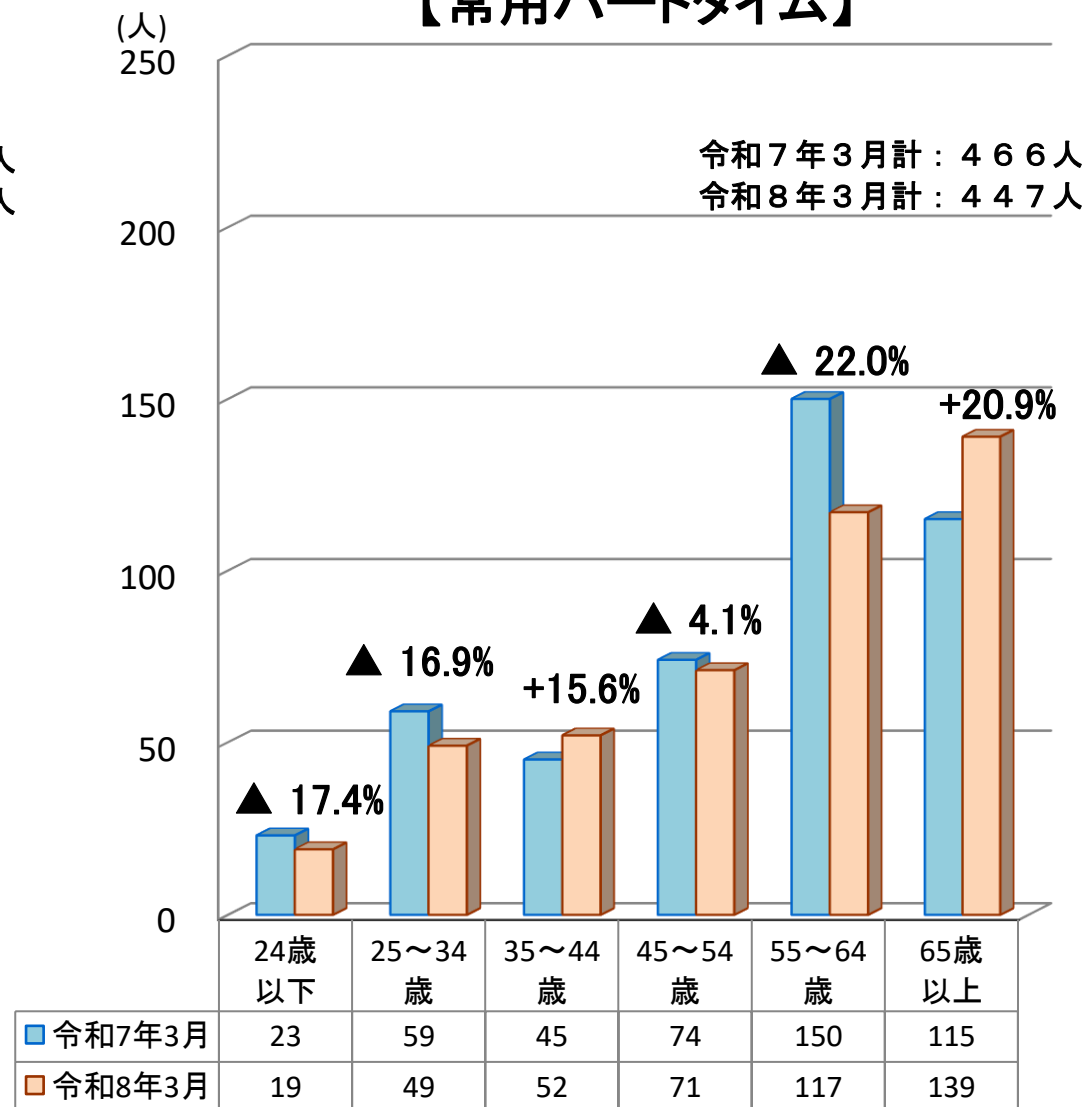
※全産業を掲載していないため、計欄と内訳計は一致しない。

6 常用有効求職者の年齢別状況

【常用フルタイム】

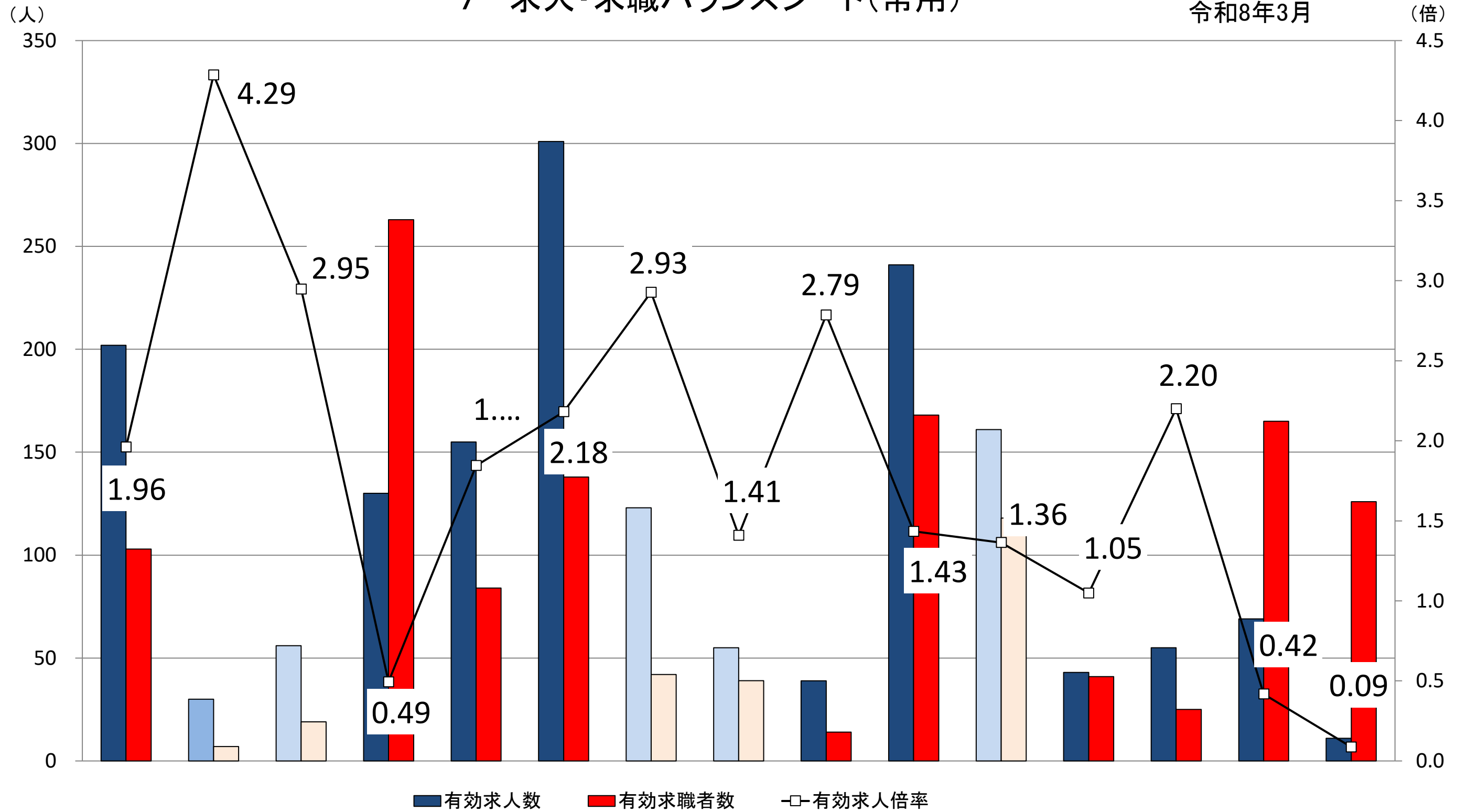


【常用パートタイム】



7 求人・求職バランスシート(常用)

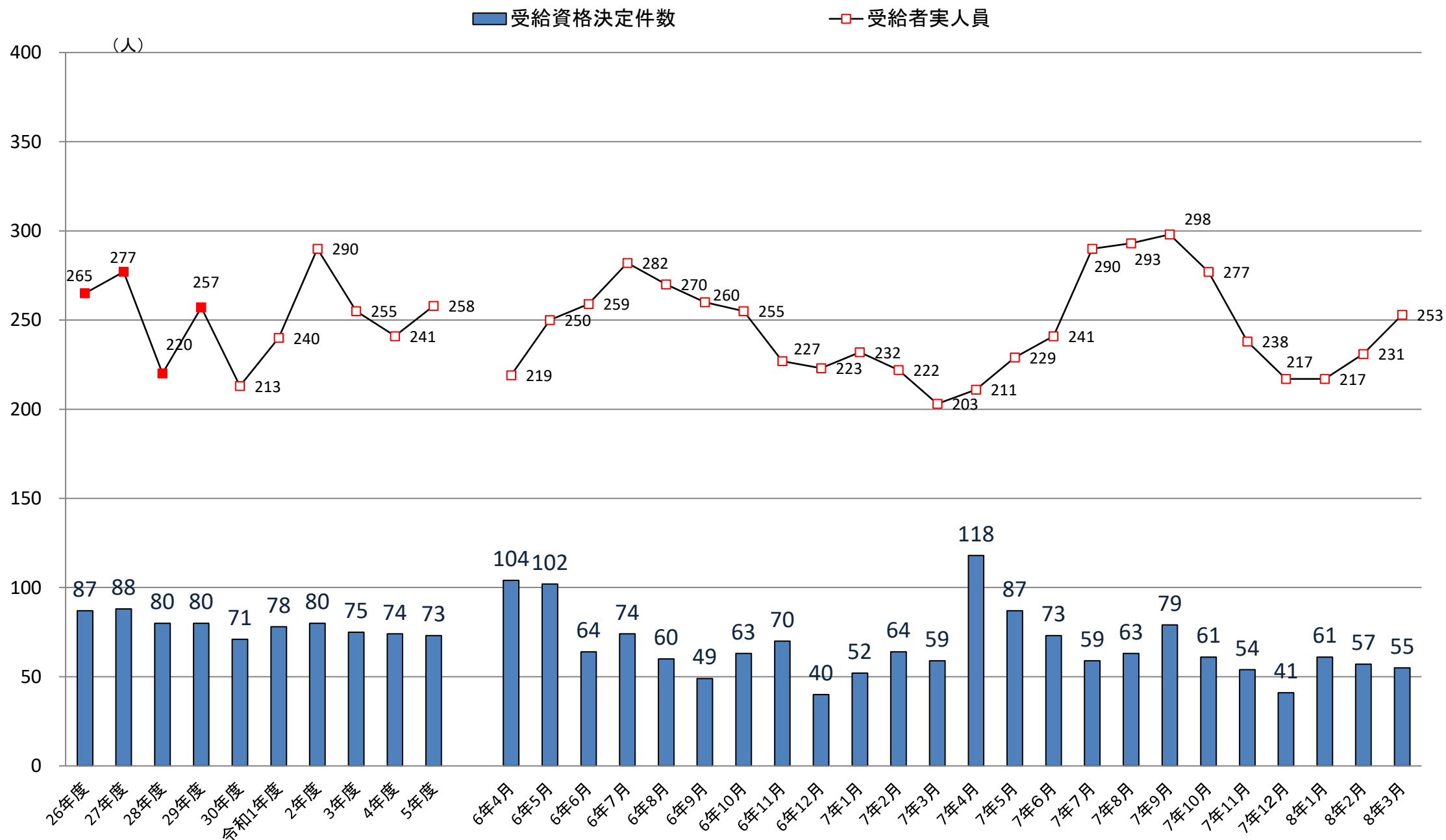
令和8年3月



	①管理的、 専門的・技術 的職業	建築・土木技 術者等	看護師、保健 師等	②事務的 職業	③販売の 職業	④サービスの 職業	介護サービス	飲食物調理	⑤保安の 職業	⑥生産工程 の職業	製品製造・ 加工処理	⑦輸送・機械 運転の職業	⑧建設・採掘 の職業	⑨運搬・清掃 等の職業	⑩その他の 職業	計
	有効求人人数	202	30	56	130	155	301	123	55	39	241	161	43	55	69	
有効求職者数	103	7	19	263	84	138	42	39	14	168	118	41	25	165	126	1,127
有効求人倍率	1.96	4.29	2.95	0.49	1.85	2.18	2.93	1.41	2.79	1.43	1.36	1.05	2.20	0.42	0.09	1.11

※有効求人人数、有効求職者数、有効求人倍率は、常用フルタイム+常用パートの計(臨時的なものを除く)

8 受給資格決定件数・受給者実人員(基本手当)の推移



※年度の数値は平均値

令和8年3月新規高等学校卒業者の職業紹介状況

(令和8年3月末現在)

気仙沼公共職業安定所

	求 人 件 数 (管内)	求 人 数 (管内)	求職者数				就職決定(内定)者数				就職未内定者数				求 人 倍 率 (管内)	就職決定(内定)率			
			合計	管内	県内 他管内	県外	合計	管内	県内 他管内	県外	合計	管内	県内 他管内	県外		合計	管内	県内 他管内	県外
計	190	418	105	49	22	34	103	47	22	34	2	2	0	0	8.53	98.1%	95.9%	100.0%	100.0%
男	/	/	72	34	14	24	70	32	14	24	2	2	0	0	/	97.2%	94.1%	100.0%	100.0%
女			33	15	8	10	33	15	8	10	0	0	0	0		100.0%	100.0%	100.0%	100.0%
前年数	203	442	120	34	50	36	120	34	50	36	0	0	0	0	13.00	100.0%	100.0%	100.0%	100.0%
増減率 (差)	▲ 6.4	▲ 5.4	▲ 12.5	44.1	▲ 56.0	▲ 5.6	▲ 14.2	38.2	▲ 56.0	▲ 5.6	-	-	-	-	▲ 34.4	▲ 1.9P	▲ 4.1P	0.0P	0.0P

注) ▲は減少の表示

※【求人倍率】求人数÷求職者数

※【就職決定(内定)率】就職決定(内定)者数÷求職者数