



ひと、暮らし、みらいのために

宮城労働局

Miyagi Labour Bureau

<https://isite.mhlw.go.jp/miyagi-roudoukyoku/>

Press Release

令和8年4月28日（火）
 宮城労働局職業安定部職業安定課
 職業安定課長 佐藤 勝
 地方労働市場情報官 福濱 有紀
 電話 022（299）8061

一 宮城県の一般職業紹介状況（令和8年3月分及び令和7年度分）について 一

◎令和8年3月の有効求人倍率等（季節調整値）

令和8年3月の有効求人倍率は**1.10倍**となり、前月を0.03ポイント下回った。

- 有効求人数は40,050人で、前月と比べて2.8%の減少となった。
- 有効求職者数は36,446人で、前月と比べて0.4%の減少となった。
- ※ 新規求人倍率は1.91倍で、前月を0.08ポイント下回った。

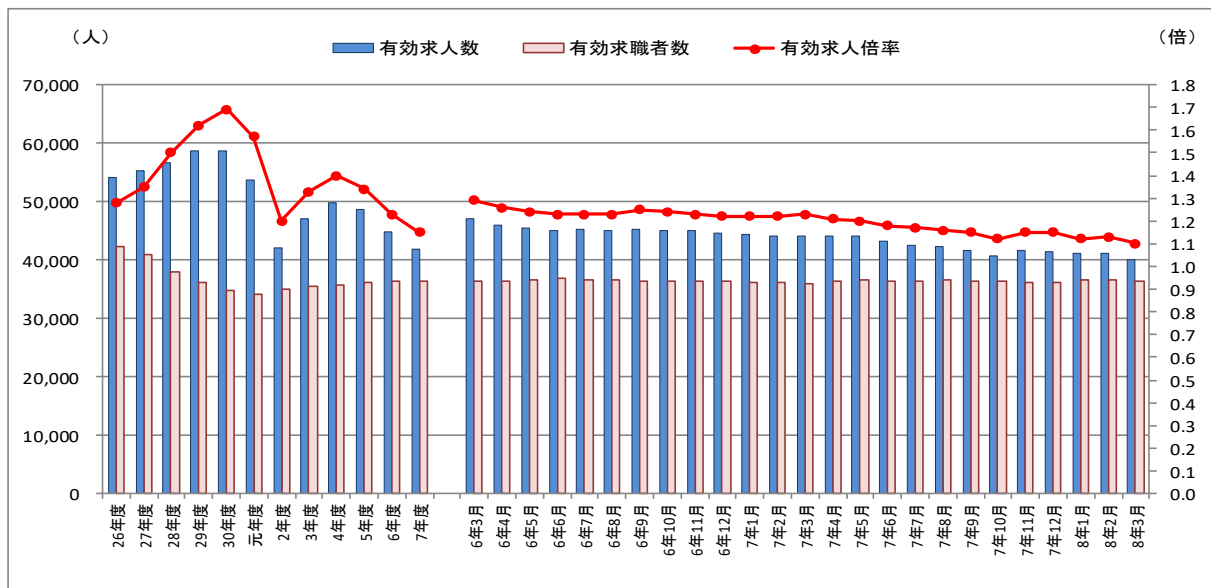
◎令和7年度平均の有効求人倍率等（原数値）

令和7年度平均の有効求人倍率は**1.15倍**で、前年度と比べて0.08ポイント下回った。

- 令和7年度平均の有効求人数は41,943人で、前年度と比べて6.6%の減少となった。
- 令和7年度平均の有効求職者数は36,420人で、前年度と比べて0.0%の増加となった。
- ※ 令和7年度平均の新規求人倍率は1.93倍で、前年度と比べて0.07ポイント下回った。

◎県内の雇用失業情勢

求人は、求職を上回って推移しているものの、緩やかに減少している。引き続き、物価上昇等が雇用に与える影響に、より一層注意する必要がある。



(注) 1. 月別の数値は季節調整値である。なお、令和7年12月以前の数値は、令和8年1月分公表時に新季節指数により改定されている。
 2. ハローワークインターネットサービスの機能拡充に伴い、令和3年9月以降の数値には、ハローワークに来所せず、オンライン上で求職登録した求職者数や、求職者がハローワークインターネットサービスの求人に直接応募した就職件数等が含まれている。

前月との比較(季節調整値)

1 有効求人・有効求職の動き

有効求人数は40,050人で、前月比2.8%減と2か月ぶりに減少し、有効求職者数は36,446人で、前月比0.4%減と2か月連続で減少しました。

有効求人倍率は1.10倍となり、前月を0.03ポイント下回りました。

2 新規求人・新規求職の動き

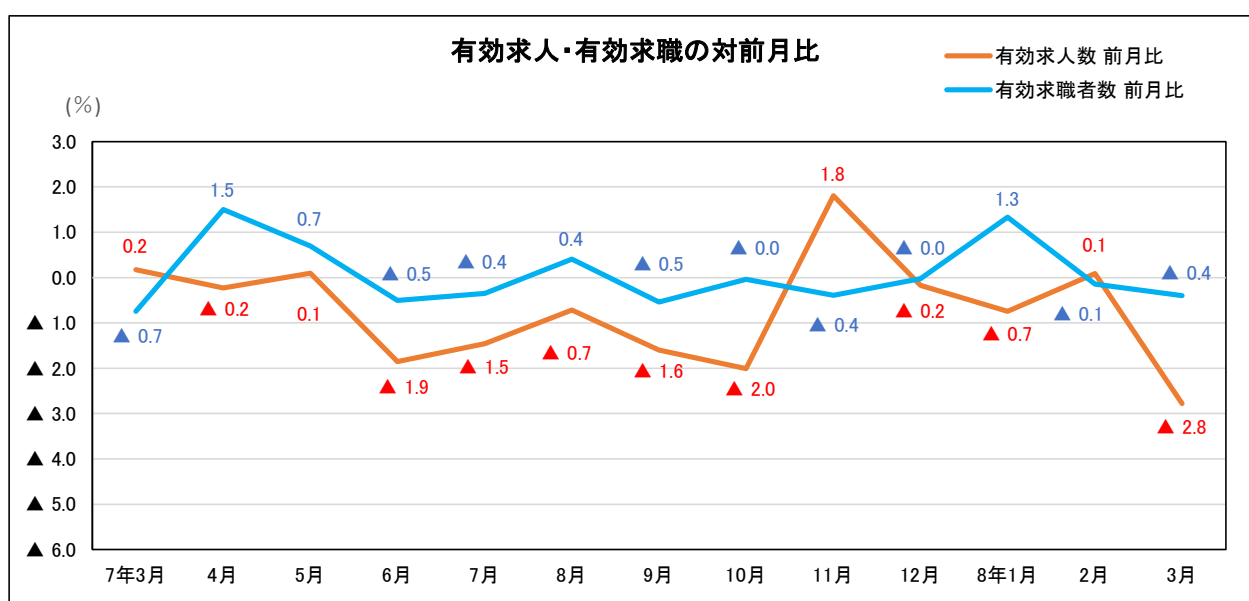
新規求人数は14,316人で、前月比1.9%減と2か月ぶりに減少し、新規求職申込件数は7,495件で、前月比2.4%増と3か月ぶりに増加しました。

新規求人倍率は1.91倍となり、前月を0.08ポイント下回りました。

【第1表】 求人・求職・求人倍率の動向

	有効求人数		有効求職者数		有効求人倍率		新規求人数		新規求職申込件数		新規求人倍率	
		前月比		前月比		前月差		前月比		前月比		前月差
7年3月	44,125	0.2	35,898	▲ 0.7	1.23	0.01	15,936	3.1	7,903	5.9	2.02	▲ 0.05
4月	44,022	▲ 0.2	36,436	1.5	1.21	▲ 0.02	15,671	▲ 1.7	7,775	▲ 1.6	2.02	0.00
5月	44,065	0.1	36,689	0.7	1.20	▲ 0.01	15,011	▲ 4.2	7,760	▲ 0.2	1.93	▲ 0.09
6月	43,248	▲ 1.9	36,503	▲ 0.5	1.18	▲ 0.02	15,152	0.9	7,648	▲ 1.4	1.98	0.05
7月	42,618	▲ 1.5	36,374	▲ 0.4	1.17	▲ 0.01	14,875	▲ 1.8	7,592	▲ 0.7	1.96	▲ 0.02
8月	42,313	▲ 0.7	36,522	0.4	1.16	▲ 0.01	14,204	▲ 4.5	7,781	2.5	1.83	▲ 0.13
9月	41,637	▲ 1.6	36,327	▲ 0.5	1.15	▲ 0.01	14,246	0.3	7,532	▲ 3.2	1.89	0.06
10月	40,801	▲ 2.0	36,314	▲ 0.0	1.12	▲ 0.03	14,165	▲ 0.6	7,516	▲ 0.2	1.88	▲ 0.01
11月	41,538	1.8	36,172	▲ 0.4	1.15	0.03	15,122	6.8	7,552	0.5	2.00	0.12
12月	41,467	▲ 0.2	36,162	▲ 0.0	1.15	0.00	14,538	▲ 3.9	7,803	3.3	1.86	▲ 0.14
8年1月	41,157	▲ 0.7	36,645	1.3	1.12	▲ 0.03	14,265	▲ 1.9	7,772	▲ 0.4	1.84	▲ 0.02
2月	41,194	0.1	36,591	▲ 0.1	1.13	0.01	14,590	2.3	7,318	▲ 5.8	1.99	0.15
3月	40,050	▲ 2.8	36,446	▲ 0.4	1.10	▲ 0.03	14,316	▲ 1.9	7,495	2.4	1.91	▲ 0.08

(注) 令和7年12月以前の数値は、令和8年1月分公表時に新季節指数により改定されている。



前年同月との比較(原数値)

1 求人の動き

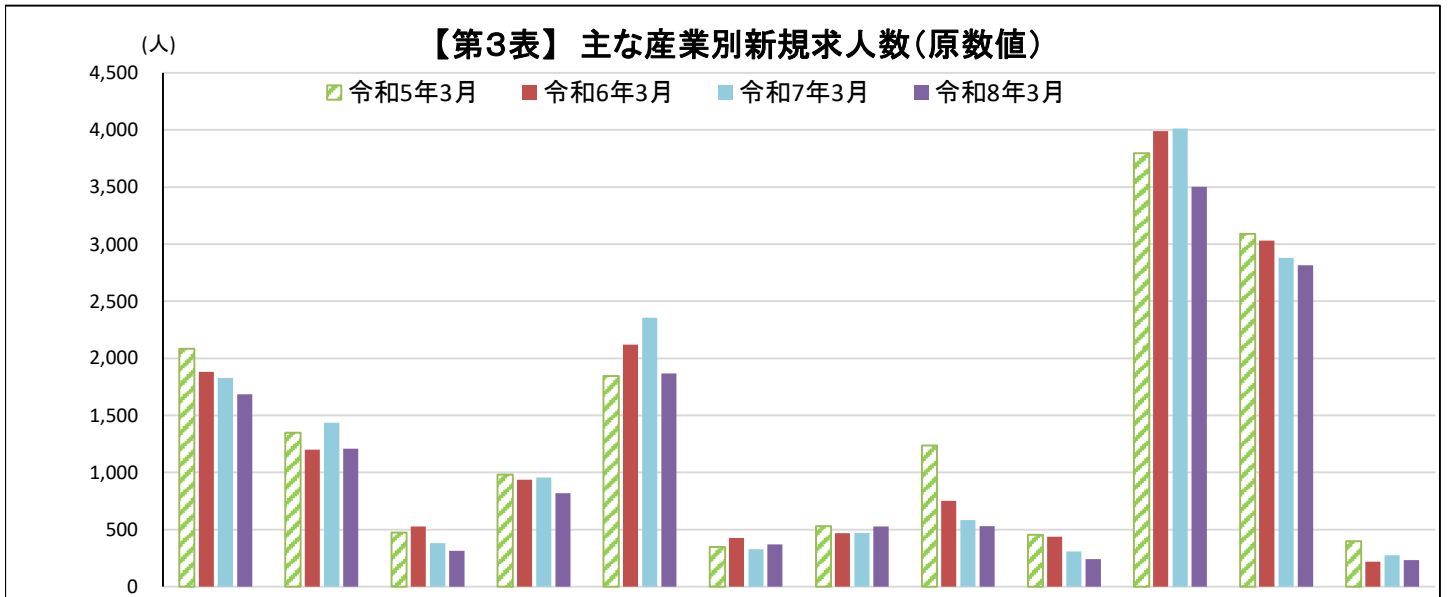
新規求人数は14,535人で、1,799人(11.0%)減と30か月連続で減少となりました。
これを産業別にみると、「学術研究, 専門・技術サービス業」(53人増、11.2%増)、「金融業, 保険業・不動産業, 物品賃貸業」(42人増、12.7%増)等で増加となり、「医療, 福祉」(507人減、12.6%減)、「卸売業, 小売業」(488人減、20.7%減)、「製造業」(225人減、15.7%減)等で減少となりました。
なお、有効求人数は42,845人で、3,908人(8.4%)減と34か月連続で減少となりました。

2 求職の動き

新規求職申込件数は8,202件で、122件(1.5%)減と3か月連続で減少となりました。
うち、常用フルタイム希望者は5,201人で、221人(4.1%)減少し、事業主都合による離職者は736人で、138人(15.8%)減と2か月ぶりに減少となりました。
なお、有効求職者数は37,211人で、775人(2.1%)増と3か月連続で増加となりました。

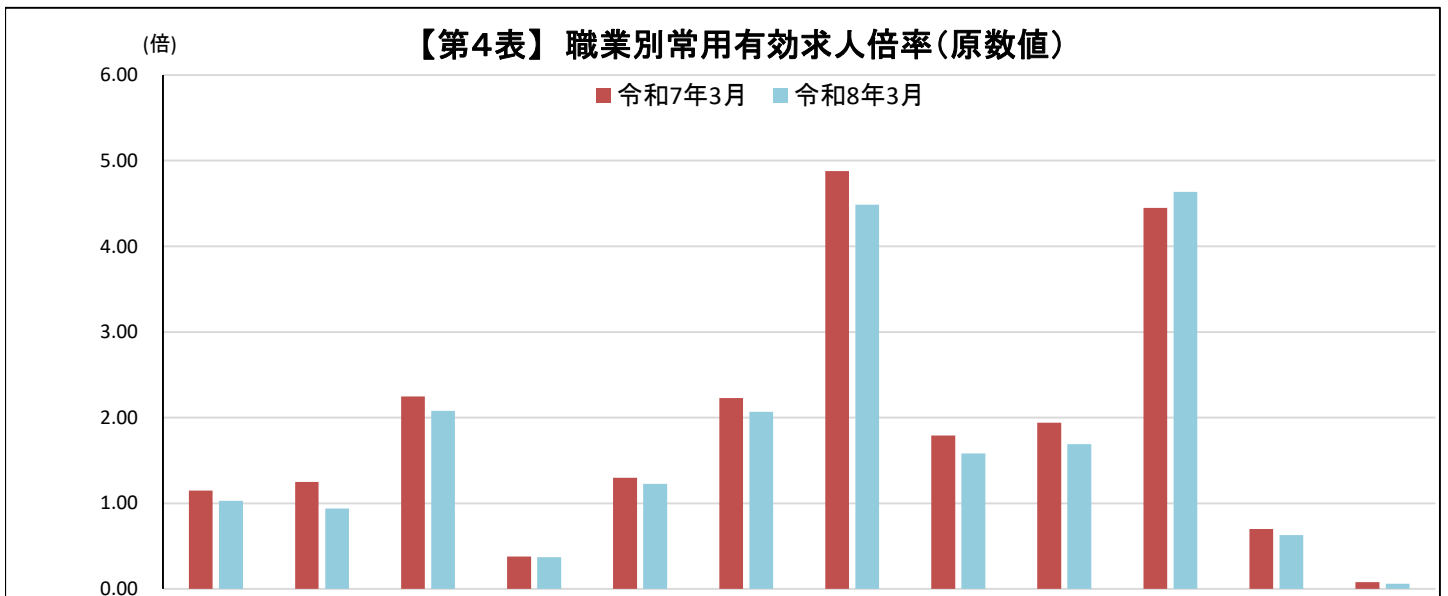
【第2表】 求人・求職・求人倍率等の状況(時系列)(原数値)

	新規求人数		新規求職申込件数		有効求人数		有効求職者数		新規求人倍率		有効求人倍率	
		対前年 同月比		対前年 同月比		対前年 同月比		対前年 同月比		前年度差		前年度差
令和4年度平均	17,588	4.8	7,900	1.9	49,780	5.6	35,679	0.6	2.23	0.07	1.40	0.07
令和5年度平均	17,010	▲ 3.3	8,061	2.0	48,641	▲ 2.3	36,246	1.6	2.11	▲ 0.12	1.34	▲ 0.06
令和6年度平均	15,722	▲ 7.6	7,865	▲ 2.4	44,912	▲ 7.7	36,412	0.5	2.00	▲ 0.11	1.23	▲ 0.11
令和7年度平均	14,665	▲ 6.7	7,606	▲ 3.3	41,943	▲ 6.6	36,420	0.0	1.93	▲ 0.07	1.15	▲ 0.08
令和4年平均	17,442	6.4	7,835	0.3	49,445	8.4	35,974	2.2	2.23	0.13	1.37	0.07
令和5年平均	17,307	▲ 0.8	8,080	3.1	49,278	▲ 0.3	35,969	▲ 0.0	2.14	▲ 0.09	1.37	0.00
令和6年平均	16,025	▲ 7.4	7,968	▲ 1.4	45,836	▲ 7.0	36,582	1.7	2.01	▲ 0.13	1.25	▲ 0.12
令和7年平均	14,964	▲ 6.6	7,636	▲ 4.2	42,800	▲ 6.6	36,297	▲ 0.8	1.96	▲ 0.05	1.18	▲ 0.07
令和5年3月	17,314	▲ 2.4	8,739	▲ 0.6	52,602	2.1	36,664	▲ 1.8				
6年3月	16,611	▲ 4.1	8,186	▲ 6.3	49,522	▲ 5.9	37,067	1.1				
7年3月	16,334	▲ 1.7	8,324	1.7	46,753	▲ 5.6	36,436	▲ 1.7				
4月	15,330	▲ 0.2	10,852	▲ 2.2	44,416	▲ 3.5	38,805	0.1				
5月	14,176	▲ 8.7	8,301	▲ 6.2	43,133	▲ 3.1	39,453	▲ 0.4				
6月	14,569	▲ 1.4	7,286	1.3	41,814	▲ 3.2	38,672	0.2				
7月	14,860	▲ 6.0	7,214	▲ 5.1	41,172	▲ 6.1	36,801	▲ 0.9				
8月	13,544	▲ 12.3	6,644	▲ 5.4	40,814	▲ 6.6	35,869	▲ 0.6				
9月	13,814	▲ 8.2	7,214	0.7	40,396	▲ 8.3	35,910	0.2				
10月	15,333	▲ 9.6	7,703	▲ 5.8	40,888	▲ 10.1	36,429	0.1				
11月	14,637	▲ 4.3	5,877	▲ 13.0	41,378	▲ 8.3	34,666	▲ 1.7				
12月	13,765	▲ 7.6	5,998	0.2	41,484	▲ 7.6	33,297	▲ 0.8				
8年 1月	16,013	▲ 5.4	8,300	▲ 0.6	41,976	▲ 7.3	34,223	0.8				
2月	15,404	▲ 5.4	7,679	▲ 2.4	42,994	▲ 6.7	35,698	1.1				
3月	14,535	▲ 11.0	8,202	▲ 1.5	42,845	▲ 8.4	37,211	2.1				



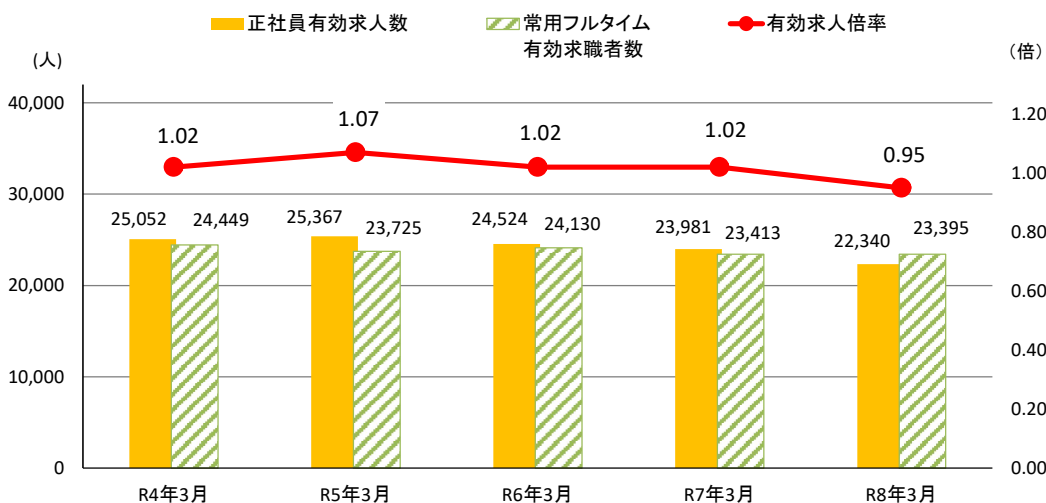
	建設業	製造業	情報通信業	運輸業・郵便業	卸売業・小売業	金融業、保険業、不動産業、物品賃貸業	学術研究、専門・技術サービス業	宿泊業、飲食サービス業	生活関連サービス業、娯楽業	医療・福祉	サービス業	公務・その他
令和5年3月	2,083	1,350	475	984	1,848	347	531	1,239	454	3,798	3,090	401
令和6年3月	1,882	1,200	528	938	2,122	427	470	752	441	3,990	3,032	220
令和7年3月	1,829	1,436	383	956	2,356	330	473	584	309	4,012	2,879	276
令和8年3月	1,686	1,211	314	818	1,868	372	526	529	243	3,505	2,816	236
前年同月比	▲ 7.8	▲ 15.7	▲ 18.0	▲ 14.4	▲ 20.7	12.7	11.2	▲ 9.4	▲ 21.4	▲ 12.6	▲ 2.2	▲ 14.5
前々年同月比	▲ 10.4	0.9	▲ 40.5	(▲ 12.8)	(▲ 12.0)	▲ 12.9	11.9	▲ 29.7	▲ 44.9	(▲ 12.2)	(▲ 7.1)	7.3
令和5年同月比	▲ 19.1	▲ 10.3	▲ 33.9	(▲ 16.9)	(1.1)	7.2	▲ 0.9	▲ 57.3	▲ 46.5	(▲ 7.7)	(▲ 8.9)	▲ 41.1

(注) 令和6年4月以降については令和5年7月改定の「日本標準産業分類」に基づく区分、令和6年3月以前については平成25年10月改定の「日本標準産業分類」に基づく区分により表章したもの。前々年同月比及び令和5年同月比については、産業分類改定による影響のある産業について()で示している。



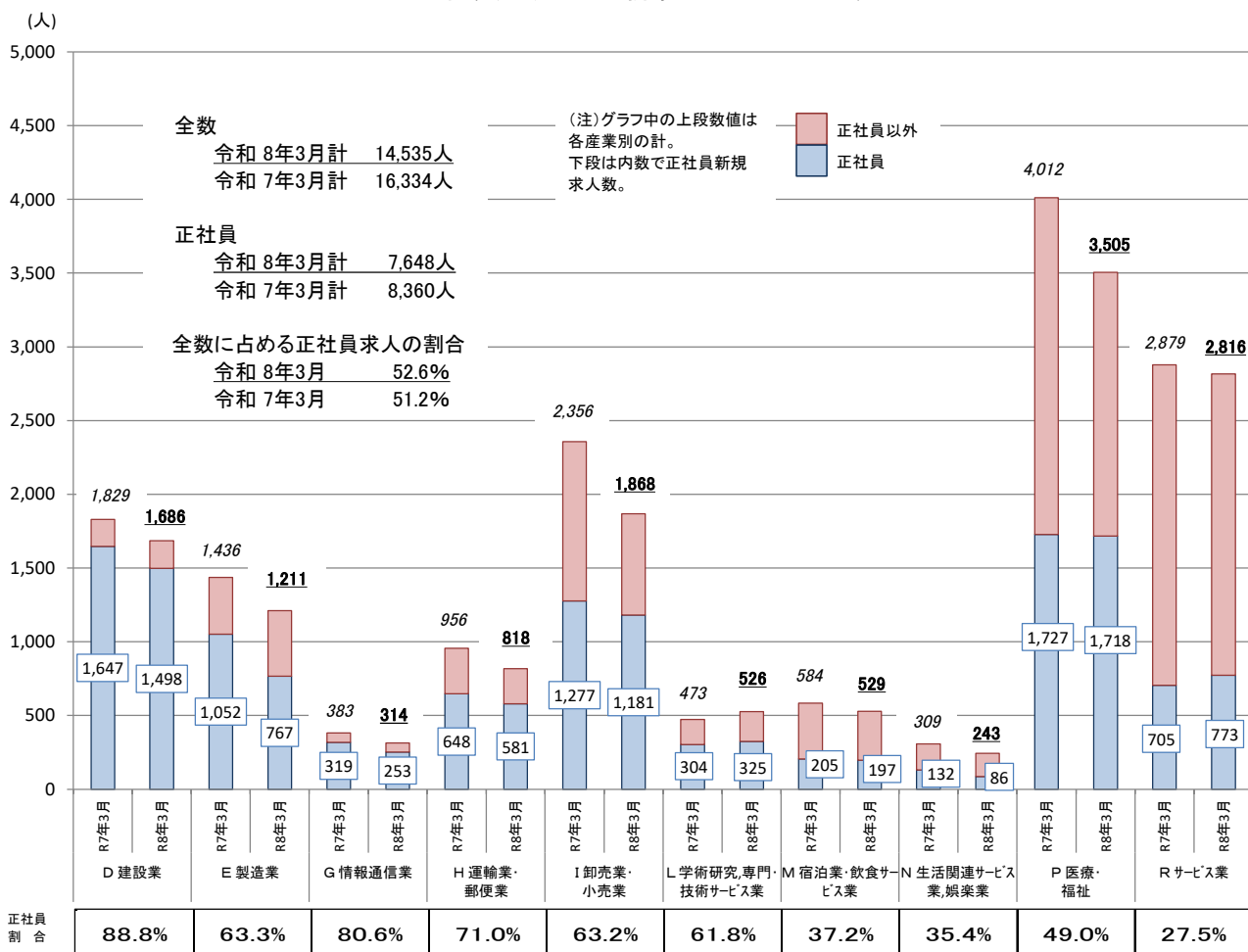
	職業計	管理的職業従事者	専門的・技術的職業従事者	事務従事者	販売従事者	サービス職業従事者	保安職業従事者	生産工程従事者	輸送・機械運転従事者	建設・採掘従事者	運搬・清掃・包装等従事者	その他の職業
令和7年3月	1.15	1.25	2.25	0.38	1.30	2.23	4.88	1.79	1.94	4.45	0.70	0.08
令和8年3月	1.03	0.94	2.08	0.37	1.23	2.07	4.49	1.58	1.69	4.64	0.63	0.06
前年同月差	▲ 0.12	▲ 0.31	▲ 0.17	▲ 0.01	▲ 0.07	▲ 0.16	▲ 0.39	▲ 0.21	▲ 0.25	0.19	▲ 0.07	▲ 0.02

【第5表】正社員の有効求人・有効求職及び有効求人倍率(原数値)



- (注) 1. 「正社員」とは、パートタイム労働者、派遣労働者、臨時・季節労働者、契約社員、準社員、嘱託等の非正規社員以外の者である。
 2. 有効求職者は常用フルタイム有効求職者数。
 3. 常用フルタイム有効求職者数にはフルタイムの派遣労働者や契約社員を希望する者も含まれるため、厳密な意味での正社員有効求人倍率より低い値となる。
 4. 正社員有効求人倍率＝正社員有効求人数／常用フルタイム有効求職者数。

正社員の産業別新規求人状況(原数値)



(注) 令和5年7月改定の「日本標準産業分類」に基づく区分により表章したもの。

【第6表】 新規常用的フルタイム求職者の態様別状況(原数値)

	常用計		在職者		離職者		うち事業主都合		うち自己都合		無業者	
	前年同月比		前年同月比		前年同月比		前年同月比		前年同月比		前年同月比	
令和3年度月平均	5,149	▲ 3.4	1,796	3.6	3,052	▲ 8.0	835	▲ 18.1	2,080	▲ 3.8	302	8.0
4年度月平均	5,193	0.9	1,757	▲ 2.1	3,113	2.0	802	▲ 4.0	2,164	4.1	322	6.8
5年度月平均	5,309	2.2	1,764	0.4	3,246	4.3	856	6.6	2,251	4.0	299	▲ 7.3
6年度月平均	5,126	▲ 3.4	1,665	▲ 5.6	3,162	▲ 2.6	859	0.4	2,154	▲ 4.3	299	0.2
7年度月平均	4,843	▲ 5.5	1,529	▲ 8.1	3,006	▲ 4.9	777	▲ 9.6	2,097	▲ 2.7	308	3.0
令和5年 3月	5,761	▲ 0.6	2,168	▲ 5.0	3,192	2.9	808	▲ 1.2	2,228	3.5	401	▲ 2.9
6年 3月	5,454	▲ 5.3	2,066	▲ 4.7	3,009	▲ 5.7	723	▲ 10.5	2,145	▲ 3.7	379	▲ 5.5
4月	6,854	3.8	1,691	0.8	4,766	4.3	1,582	8.1	2,867	1.3	397	12.1
5月	5,601	0.1	1,647	0.4	3,599	▲ 0.3	1,013	1.5	2,428	▲ 0.6	355	2.0
6月	4,815	▲ 7.1	1,626	▲ 3.8	2,897	▲ 9.4	733	▲ 7.9	2,033	▲ 10.9	292	▲ 1.4
7月	5,083	0.5	1,651	▲ 0.4	3,150	0.6	875	3.7	2,141	▲ 0.9	282	5.6
8月	4,684	▲ 8.3	1,507	▲ 9.6	2,918	▲ 7.7	663	▲ 14.3	2,121	▲ 6.0	259	▲ 7.2
9月	4,692	▲ 8.8	1,548	▲ 11.8	2,870	▲ 7.6	632	▲ 10.6	2,136	▲ 6.4	274	▲ 3.9
10月	5,348	▲ 0.0	1,661	0.2	3,378	0.3	949	12.6	2,300	▲ 4.0	309	▲ 4.0
11月	4,430	▲ 2.7	1,472	▲ 0.1	2,702	▲ 4.0	648	▲ 10.1	1,929	▲ 2.7	256	▲ 3.4
12月	4,016	▲ 4.4	1,361	▲ 5.6	2,452	▲ 3.5	804	12.3	1,548	▲ 11.0	203	▲ 6.9
7年 1月	5,438	▲ 6.7	1,886	▲ 14.1	3,232	▲ 3.1	853	▲ 3.0	2,227	▲ 4.1	320	8.1
2月	5,128	▲ 8.9	1,997	▲ 11.2	2,846	▲ 8.3	686	▲ 14.5	2,021	▲ 6.7	285	4.0
3月	5,422	▲ 0.6	1,930	▲ 6.6	3,135	4.2	874	20.9	2,102	▲ 2.0	357	▲ 5.8
4月	6,493	▲ 5.3	1,549	▲ 8.4	4,571	▲ 4.1	1,541	▲ 2.6	2,789	▲ 2.7	373	▲ 6.0
5月	5,080	▲ 9.3	1,425	▲ 13.5	3,343	▲ 7.1	883	▲ 12.8	2,294	▲ 5.5	312	▲ 12.1
6月	4,666	▲ 3.1	1,451	▲ 10.8	2,895	▲ 0.1	729	▲ 0.5	2,039	0.3	320	9.6
7月	4,746	▲ 6.6	1,499	▲ 9.2	2,951	▲ 6.3	727	▲ 16.9	2,114	▲ 1.3	296	5.0
8月	4,346	▲ 7.2	1,374	▲ 8.8	2,670	▲ 8.5	589	▲ 11.2	1,955	▲ 7.8	302	16.6
9月	4,664	▲ 0.6	1,451	▲ 6.3	2,909	1.4	674	6.6	2,128	▲ 0.4	304	10.9
10月	4,943	▲ 7.6	1,463	▲ 11.9	3,194	▲ 5.4	778	▲ 18.0	2,284	▲ 0.7	286	▲ 7.4
11月	3,816	▲ 13.9	1,242	▲ 15.6	2,335	▲ 13.6	525	▲ 19.0	1,707	▲ 11.5	239	▲ 6.6
12月	3,914	▲ 2.5	1,397	2.6	2,278	▲ 7.1	595	▲ 26.0	1,589	2.6	239	17.7
8年 1月	5,352	▲ 1.6	1,881	▲ 0.3	3,148	▲ 2.6	832	▲ 2.5	2,184	▲ 1.9	323	0.9
2月	4,893	▲ 4.6	1,850	▲ 7.4	2,759	▲ 3.1	713	3.9	1,919	▲ 5.0	284	▲ 0.4
3月	5,201	▲ 4.1	1,769	▲ 8.3	3,015	▲ 3.8	736	▲ 15.8	2,156	2.6	417	16.8

(注) 事業主都合には雇用期間満了等も含む。

【別表1-1】

一般職業紹介状況(新規学卒者を除きパートタイムを含む)

年 月		8年3月			8年2月	7年3月
			対前年同月 増減率、差 (%、ポイント)	季節調整値 対前月 増減率、差 (%、ポイント)		
項 目						
全 数	1 月間有効求職者数 (人)	37,211	2.1	▲ 0.4	35,698	36,436
	2 新規求職申込件数 (件)	8,202	▲ 1.5	2.4	7,679	8,324
	3 月間有効求人数 (人)	42,845	▲ 8.4	▲ 2.8	42,994	46,753
	4 新規求人数 (人)	14,535	▲ 11.0	▲ 1.9	15,404	16,334
	5 就職件数 (件)	2,716	0.0	—	2,106	2,716
	6 充足件数 (件)	2,796	1.7	—	2,105	2,748
	7 有効求人倍率(3/1) (倍)	1.15	▲ 0.13	—	1.20	1.28
	同 季節調整値 (倍)	1.10	—	▲ 0.03	1.13	1.23
	8 新規求人倍率(4/2) (倍)	1.77	▲ 0.19	—	2.01	1.96
	同 季節調整値 (倍)	1.91	—	▲ 0.08	1.99	2.02
9 就職率(5/2×100) (%)	33.1	0.5	—	27.4	32.6	
10 充足率(6/4×100) (%)	19.2	2.4	—	13.7	16.8	
常 用	11 月間有効求職者数 (人)	36,978	2.2		35,417	36,182
	12 新規求職申込件数 (件)	8,168	▲ 1.5		7,627	8,293
	13 月間有効求人数 (人)	37,941	▲ 8.8		37,708	41,611
	14 新規求人数 (人)	13,106	▲ 9.2		13,593	14,427
	15 就職件数 (件)	2,516	0.7		1,915	2,499
	16 充足件数 (件)	2,551	1.1		1,899	2,523
	17 有効求人倍率(13/11) (倍)	1.03	▲ 0.12		1.06	1.15
	18 新規求人倍率(14/12) (倍)	1.60	▲ 0.14		1.78	1.74
	19 就職率(15/12×100) (%)	30.8	0.7		25.1	30.1
	20 充足率(16/14×100) (%)	19.5	2.0		14.0	17.5

(注)1. 令和7年12月以前の数値は、令和8年1月分公表時に新季節指数により改定されている。

2. 有効求人倍率＝有効求人数／有効求職者数 新規求人倍率＝新規求人数／新規求職申込件数

【別表1-2】

雇用形態別常用職業紹介状況(新規学卒者を除く)

年 月		8年3月		8年2月	7年3月
			対前年同月 増減率、差 (%、ポイント)		
項 目					
パート タイム を除く 常用	1 月間有効求職者数 (人)	23,395	▲ 0.1	22,552	23,413
	2 新規求職申込件数 (件)	5,201	▲ 4.1	4,893	5,422
	3 月間有効求人数 (人)	27,224	▲ 8.5	26,872	29,759
	4 新規求人数 (人)	9,481	▲ 7.9	9,325	10,298
	5 就職件数 (件)	1,374	▲ 2.5	1,026	1,409
	6 充足件数 (件)	1,408	▲ 0.5	1,025	1,415
	7 有効求人倍率(3/1) (倍)	1.16	▲ 0.11	1.19	1.27
	8 新規求人倍率(4/2) (倍)	1.82	▲ 0.08	1.91	1.90
	9 就職率(5/2×100) (%)	26.4	0.4	21.0	26.0
	10 充足率(6/4×100) (%)	14.9	1.2	11.0	13.7
正 社 員	11 月間有効求人数 (人)	22,340	▲ 6.8	22,267	23,981
	12 新規求人数 (人)	7,648	▲ 8.5	7,610	8,360
	13 就職件数 (件)	963	▲ 0.4	776	967
	14 充足件数 (件)	998	3.0	774	969
	15 有効求人倍率(11/1) (倍)	0.95	▲ 0.07	0.99	1.02
	16 充足率(14/12×100) (%)	13.0	1.4	10.2	11.6
常用 的 パ ー ト タ イ ム	17 月間有効求職者数 (人)	13,583	6.4	12,865	12,769
	18 新規求職申込件数 (件)	2,967	3.3	2,734	2,871
	19 月間有効求人数 (人)	10,717	▲ 9.6	10,836	11,852
	20 新規求人数 (人)	3,625	▲ 12.2	4,268	4,129
	21 就職件数 (件)	1,142	4.8	889	1,090
	22 充足件数 (件)	1,143	3.2	874	1,108
	23 有効求人倍率(19/17) (倍)	0.79	▲ 0.14	0.84	0.93
	24 新規求人倍率(20/18) (倍)	1.22	▲ 0.22	1.56	1.44
	25 就職率(21/18×100) (%)	38.5	0.5	32.5	38.0
	26 充足率(22/20×100) (%)	31.5	4.7	20.5	26.8

(注) 正社員の有効求人倍率は正社員の月間有効求人数をパートタイムを除く常用の月間有効求職者数で除して算出しているが、パートタイムを除く常用の月間有効求職者数には派遣労働者や契約社員を希望する者も含まれるため、厳密な意味での正社員有効求人倍率より低い値となる。

【別表2】

求職数・求人数・求人倍率の推移（季節調整値）

	月間有効求職者数		月間有効求人数		有効求人倍率		新規求職申込件数		新規求人数		新規求人倍率	
		前年度・前年比		前年度・前年比		前年度・前年差		前年度・前年比		前年度・前年比		前年度・前年差
令和3年度平均	35,468	1.5	47,139	12.1	1.33	0.13	7,754	▲ 1.3	16,779	11.1	2.16	0.24
令和4年度平均	35,679	0.6	49,780	5.6	1.40	0.07	7,900	1.9	17,588	4.8	2.23	0.07
令和5年度平均	36,246	1.6	48,641	▲ 2.3	1.34	▲ 0.06	8,061	2.0	17,010	▲ 3.3	2.11	▲ 0.12
令和6年度平均	36,412	0.5	44,912	▲ 7.7	1.23	▲ 0.11	7,865	▲ 2.4	15,722	▲ 7.6	2.00	▲ 0.11
令和7年度平均	36,420	0.0	41,943	▲ 6.6	1.15	▲ 0.08	7,606	▲ 3.3	14,665	▲ 6.7	1.93	▲ 0.07

令和3年平均	35,212	2.2	45,626	5.4	1.30	0.04	7,814	0.1	16,394	8.0	2.10	0.16
令和4年平均	35,974	2.2	49,445	8.4	1.37	0.07	7,835	0.3	17,442	6.4	2.23	0.13
令和5年平均	35,969	▲ 0.0	49,278	▲ 0.3	1.37	0.00	8,080	3.1	17,307	▲ 0.8	2.14	▲ 0.09
令和6年平均	36,582	1.7	45,836	▲ 7.0	1.25	▲ 0.12	7,968	▲ 1.4	16,025	▲ 7.4	2.01	▲ 0.13
令和7年平均	36,297	▲ 0.8	42,800	▲ 6.6	1.18	▲ 0.07	7,636	▲ 4.2	14,964	▲ 6.6	1.96	▲ 0.05

(注)年度平均・年平均は原数値。

	月	月間有効求職者数		月間有効求人数		有効求人倍率		新規求職申込件数		新規求人数		新規求人倍率		
			前月比		前月比		前月差		前月比		前月比		前月差	
令和5年	3月	35,542	0.6	49,485	▲ 2.6	1.39	▲ 0.05	7,772	▲ 1.1	16,949	▲ 9.5	2.18	▲ 0.20	
	4月	35,577	0.1	49,501	0.0	1.39	0.00	8,036	3.4	17,050	0.6	2.12	▲ 0.06	
	5月	35,719	0.4	49,195	▲ 0.6	1.38	▲ 0.01	7,989	▲ 0.6	17,636	3.4	2.21	0.09	
	6月	35,767	0.1	49,421	0.5	1.38	0.00	7,904	▲ 1.1	17,350	▲ 1.6	2.20	▲ 0.01	
	7月	36,091	0.9	49,305	▲ 0.2	1.37	▲ 0.01	8,212	3.9	16,907	▲ 2.6	2.06	▲ 0.14	
	8月	36,106	0.0	48,995	▲ 0.6	1.36	▲ 0.01	8,072	▲ 1.7	17,659	4.4	2.19	0.13	
	9月	36,455	1.0	49,708	1.5	1.36	0.00	8,286	2.7	17,229	▲ 2.4	2.08	▲ 0.11	
	10月	36,428	▲ 0.1	49,052	▲ 1.3	1.35	▲ 0.01	8,132	▲ 1.9	16,484	▲ 4.3	2.03	▲ 0.05	
	11月	36,331	▲ 0.3	47,929	▲ 2.3	1.32	▲ 0.03	8,046	▲ 1.1	16,792	1.9	2.09	0.06	
	12月	36,539	0.6	47,451	▲ 1.0	1.30	▲ 0.02	8,223	2.2	16,961	1.0	2.06	▲ 0.03	
	令和6年	1月	36,625	0.2	48,051	1.3	1.31	0.01	8,123	▲ 1.2	16,485	▲ 2.8	2.03	▲ 0.03
		2月	37,154	1.4	48,358	0.6	1.30	▲ 0.01	8,210	1.1	17,648	7.1	2.15	0.12
3月		36,488	▲ 1.8	47,056	▲ 2.7	1.29	▲ 0.01	7,878	▲ 4.0	16,540	▲ 6.3	2.10	▲ 0.05	
4月		36,443	▲ 0.1	45,900	▲ 2.5	1.26	▲ 0.03	7,963	1.1	15,684	▲ 5.2	1.97	▲ 0.13	
5月		36,619	0.5	45,455	▲ 1.0	1.24	▲ 0.02	7,973	0.1	16,109	2.7	2.02	0.05	
6月		36,770	0.4	45,085	▲ 0.8	1.23	▲ 0.01	7,933	▲ 0.5	15,124	▲ 6.1	1.91	▲ 0.11	
7月		36,699	▲ 0.2	45,289	0.5	1.23	0.00	7,877	▲ 0.7	15,732	4.0	2.00	0.09	
8月		36,683	▲ 0.0	45,098	▲ 0.4	1.23	0.00	7,978	1.3	16,008	1.8	2.01	0.01	
9月		36,414	▲ 0.7	45,342	0.5	1.25	0.02	7,819	▲ 2.0	15,752	▲ 1.6	2.01	0.00	
10月		36,318	▲ 0.3	45,077	▲ 0.6	1.24	▲ 0.01	7,994	2.2	15,532	▲ 1.4	1.94	▲ 0.07	
11月		36,383	0.2	44,929	▲ 0.3	1.23	▲ 0.01	8,089	1.2	15,311	▲ 1.4	1.89	▲ 0.05	
12月		36,438	0.2	44,542	▲ 0.9	1.22	▲ 0.01	7,766	▲ 4.0	15,846	3.5	2.04	0.15	
令和7年	1月	36,267	▲ 0.5	44,299	▲ 0.5	1.22	0.00	7,678	▲ 1.1	15,293	▲ 3.5	1.99	▲ 0.05	
	2月	36,167	▲ 0.3	44,048	▲ 0.6	1.22	0.00	7,466	▲ 2.8	15,458	1.1	2.07	0.08	
	3月	35,898	▲ 0.7	44,125	0.2	1.23	0.01	7,903	5.9	15,936	3.1	2.02	▲ 0.05	
	4月	36,436	1.5	44,022	▲ 0.2	1.21	▲ 0.02	7,775	▲ 1.6	15,671	▲ 1.7	2.02	0.00	
	5月	36,689	0.7	44,065	0.1	1.20	▲ 0.01	7,760	▲ 0.2	15,011	▲ 4.2	1.93	▲ 0.09	
	6月	36,503	▲ 0.5	43,248	▲ 1.9	1.18	▲ 0.02	7,648	▲ 1.4	15,152	0.9	1.98	0.05	
	7月	36,374	▲ 0.4	42,618	▲ 1.5	1.17	▲ 0.01	7,592	▲ 0.7	14,875	▲ 1.8	1.96	▲ 0.02	
	8月	36,522	0.4	42,313	▲ 0.7	1.16	▲ 0.01	7,781	2.5	14,204	▲ 4.5	1.83	▲ 0.13	
	9月	36,327	▲ 0.5	41,637	▲ 1.6	1.15	▲ 0.01	7,532	▲ 3.2	14,246	0.3	1.89	0.06	
	10月	36,314	▲ 0.0	40,801	▲ 2.0	1.12	▲ 0.03	7,516	▲ 0.2	14,165	▲ 0.6	1.88	▲ 0.01	
	11月	36,172	▲ 0.4	41,538	1.8	1.15	0.03	7,552	0.5	15,122	6.8	2.00	0.12	
	12月	36,162	▲ 0.0	41,467	▲ 0.2	1.15	0.00	7,803	3.3	14,538	▲ 3.9	1.86	▲ 0.14	
令和8年	1月	36,645	1.3	41,157	▲ 0.7	1.12	▲ 0.03	7,772	▲ 0.4	14,265	▲ 1.9	1.84	▲ 0.02	
	2月	36,591	▲ 0.1	41,194	0.1	1.13	0.01	7,318	▲ 5.8	14,590	2.3	1.99	0.15	
	3月	36,446	▲ 0.4	40,050	▲ 2.8	1.10	▲ 0.03	7,495	2.4	14,316	▲ 1.9	1.91	▲ 0.08	

(注)令和7年12月以前の数値は、令和8年1月分公表時に新季節指数により改定されている。

【別表5】

正社員の職業紹介状況（原数値）

新規学卒関係及び一般日雇関係を除く

	月間有求職者数		月間有求人数		新規求職申込件数		新規求人数		就職件数		充足数		有求求人倍率		就職率		充足率	
	全数	常用フルタイム 前年同月比	全数	正社員 前年同月比	全数	常用フルタイム 前年同月比	全数	正社員 前年同月比	全数	正社員 前年同月比	全数	正社員 前年同月比	全数 (原数値)	正社員 (原数値)	全数	正社員	全数	正社員
令和3年度月平均	35,468	▲ 0.7	47,139	24,031	7,754	▲ 3.4	16,779	8,329	10.5	966	▲ 1.1	2,314	970	▲ 1.3	29.1	18.8	13.8	11.6
4年度月平均	35,679	▲ 0.8	49,780	24,858	7,900	0.9	17,588	8,594	3.2	2,237	0.3	2,268	958	▲ 1.3	28.3	18.7	12.9	11.1
5年度月平均	36,246	1.9	48,641	24,450	8,061	▲ 1.6	17,010	8,413	▲ 2.1	2,246	▲ 1.4	2,277	953	▲ 0.5	27.9	18.0	13.4	11.3
6年度月平均	36,412	▲ 0.5	44,912	23,301	7,865	▲ 3.4	15,722	7,944	▲ 5.6	2,083	▲ 7.4	2,096	877	▲ 8.0	26.5	17.3	13.3	11.0
7年度月平均	36,420	▲ 2.0	41,943	22,334	7,606	▲ 4.1	14,665	7,617	▲ 4.1	1,959	▲ 8.0	1,974	816	▲ 7.0	25.8	16.8	13.5	10.7
令和5年 3月	36,664	▲ 3.0	52,602	25,367	8,739	5.761	17,314	8,399	▲ 3.8	3,366	1,190	3,407	1,197	2.2	38.5	20.7	19.7	14.3
6年 3月	37,067	1.7	49,522	24,524	8,186	5.454	16,611	8,734	4.0	3,163	1,077	3,190	1,079	▲ 9.9	38.6	19.7	19.2	12.4
4月	38,774	24,817	2.7	46,032	23,472	▲ 3.5	11,096	6,854	3.8	2,298	988	2,378	971	▲ 4.1	20.7	14.1	15.5	13.2
5月	39,599	25,114	2.9	44,515	23,062	▲ 3.5	8,848	5,601	0.1	15,528	7,867	2,413	1,016	1.8	27.3	18.1	15.8	12.9
6月	38,577	24,406	1.5	43,212	22,587	▲ 7.2	7,191	4,815	▲ 7.1	14,774	7,987	2,183	933	▲ 13.1	30.4	19.4	14.6	11.3
7月	37,133	23,874	2.3	43,849	23,066	▲ 4.3	7,603	5,083	0.5	15,809	7,870	2,120	946	3.2	27.9	19.2	13.4	12.0
8月	36,103	23,318	▲ 0.4	43,710	22,630	▲ 8.0	7,025	4,684	▲ 8.3	15,445	7,534	1,821	810	▲ 11.0	25.9	17.0	11.9	10.8
9月	35,821	23,051	▲ 1.8	44,043	23,073	▲ 7.3	7,166	4,692	▲ 8.8	15,046	8,345	1,997	886	▲ 6.0	27.9	19.1	13.4	10.6
10月	36,409	23,309	▲ 1.4	45,481	23,849	▲ 6.5	8,173	5,348	▲ 0.6	16,964	8,575	2,180	996	▲ 2.0	26.7	18.6	12.7	11.1
11月	35,279	22,542	▲ 1.7	45,101	23,759	▲ 4.1	6,759	4,430	▲ 4.2	15,298	7,549	1,871	805	▲ 10.6	27.7	18.2	12.2	10.5
12月	33,581	21,560	▲ 1.4	44,896	23,493	▲ 2.5	5,985	4,016	▲ 4.4	14,904	7,995	1,777	802	▲ 8.9	29.7	20.0	11.9	9.8
7年 1月	33,935	21,846	▲ 2.6	45,293	23,222	▲ 3.2	8,346	5,438	▲ 6.7	16,924	8,113	1,466	669	▲ 14.0	17.6	12.3	8.8	8.4
2月	35,294	22,688	▲ 3.9	46,058	23,419	▲ 3.8	7,867	5,128	▲ 8.9	16,287	7,749	2,153	811	▲ 16.3	27.4	15.5	13.2	10.5
3月	36,436	23,413	▲ 3.0	46,753	23,981	▲ 2.2	8,324	5,422	▲ 0.6	16,334	8,360	2,748	969	▲ 10.2	32.6	17.8	16.8	11.6
4月	38,805	24,346	▲ 1.9	44,416	23,246	▲ 1.0	10,852	6,493	▲ 5.3	15,330	7,950	2,252	924	▲ 4.8	20.4	14.4	14.7	11.6
5月	39,453	24,304	▲ 3.2	43,133	23,280	0.9	8,301	5,080	▲ 9.3	14,176	7,734	2,173	867	▲ 14.7	25.8	17.1	15.3	11.2
6月	38,672	23,718	▲ 2.8	41,814	22,891	1.3	7,286	4,666	▲ 3.1	14,569	7,698	2,129	834	▲ 10.6	29.2	17.9	14.6	10.8
7月	36,801	23,092	▲ 3.3	41,172	22,196	▲ 3.8	7,214	4,746	▲ 6.6	14,860	7,639	1,877	857	▲ 9.4	26.1	18.1	12.6	11.2
8月	35,869	22,720	▲ 2.6	40,814	21,994	▲ 2.8	6,644	4,346	▲ 7.2	13,544	7,302	1,620	755	▲ 6.8	24.4	16.9	12.0	10.3
9月	35,910	22,768	▲ 1.2	40,396	21,935	▲ 4.9	7,214	4,664	▲ 0.6	13,814	7,627	1,964	822	▲ 7.2	26.8	17.1	14.2	10.8
10月	36,429	22,922	▲ 1.7	40,888	22,153	▲ 7.1	7,703	4,943	▲ 7.6	15,333	7,838	2,012	849	▲ 14.8	26.1	17.2	13.2	10.7
11月	34,666	21,825	▲ 3.2	41,378	22,006	▲ 7.4	5,877	3,816	▲ 13.9	14,637	7,254	1,619	728	▲ 9.6	27.5	19.1	11.3	10.2
12月	33,297	20,967	▲ 2.8	41,484	21,814	▲ 7.1	5,998	3,914	▲ 2.5	13,765	7,439	1,651	742	▲ 7.5	27.5	19.0	11.8	9.5
8年 1月	34,223	21,644	▲ 0.9	41,976	21,890	▲ 5.7	8,300	5,352	▲ 1.6	16,013	7,665	1,482	673	0.6	17.9	12.6	9.2	8.7
2月	35,698	22,552	▲ 0.6	42,994	22,267	▲ 4.9	7,679	4,893	▲ 4.6	15,404	7,610	2,106	774	▲ 4.6	27.4	15.9	13.7	10.2
3月	37,211	23,395	▲ 0.1	42,845	22,340	▲ 6.8	8,202	5,201	▲ 4.1	14,535	7,648	2,796	998	3.0	33.1	18.5	19.2	13.0

(注) 1. 正社員有求求人倍率＝正社員月間有求人数÷常用フルタイム月間有求職者数。なお、常用フルタイム有求職者にはフルタイム有求職者にはフルタイムの派遣労働者や契約社員を希望する者も含まれるため、厳密な意味での正社員有求求人倍率より低い値となる。

2. 就職率＝就職件数÷新規求職申込件数 充足率＝充足数÷新規求人数

【別表6】

安定所別新規求人数の推移(原数値)

ハローワーク名	局計	仙台圏								沿岸部				県南部				県北部					
		仙台		(大和)		塩釜		石巻		気仙沼		大河原		(白石)		古川		築館		迫			
		対前年度比(%)	対前年度比(%)	対前年度比(%)	対前年度比(%)	対前年度比(%)	対前年度比(%)	対前年度比(%)	対前年度比(%)	対前年度比(%)	対前年度比(%)	対前年度比(%)	対前年度比(%)	対前年度比(%)	対前年度比(%)	対前年度比(%)	対前年度比(%)	対前年度比(%)	対前年度比(%)	対前年度比(%)	対前年度比(%)		
令和3年度計	201,351	11.1	121,990	14.8	7,597	12.8	9,729	2.0	18,368	▲1.2	7,144	5.1	7,189	9.7	3,142	18.0	13,805	8.8	7,425	13.3	4,962	1.8	
4年度計	211,053	4.8	133,541	9.5	8,346	9.9	9,884	1.6	17,737	▲3.4	6,639	▲7.1	7,094	▲1.3	3,043	▲3.2	13,616	▲1.4	6,021	▲18.9	5,132	3.4	
5年度計	204,114	▲3.3	131,320	▲1.7	8,172	▲2.1	9,258	▲6.3	15,745	▲11.2	6,101	▲8.1	6,521	▲8.1	3,119	2.5	13,319	▲2.2	5,671	▲5.8	4,888	▲4.8	
6年度計	188,669	▲7.6	120,425	▲8.3	7,556	▲7.5	8,629	▲6.8	15,513	▲1.5	5,385	▲11.7	6,391	▲2.0	2,812	▲9.8	11,801	▲11.4	5,499	▲3.0	4,658	▲4.7	
7年度計	175,980	▲6.7	110,641	▲8.1	6,171	▲18.3	8,656	0.3	14,040	▲9.5	5,297	▲1.6	6,640	3.9	2,630	▲6.5	11,833	0.3	5,763	4.8	4,309	▲7.5	
令和7年3月	16,334	▲1.7	10,511	▲4.4	595	3.3	620	0.0	1,344	13.8	453	▲23.7	700	52.2	268	3.1	1,058	▲1.7	436	▲14.3	349	2.6	
4月	15,330	▲0.2	9,277	▲4.1	658	▲1.5	804	▲6.0	1,352	15.2	539	14.0	563	22.1	236	11.3	958	▲4.3	506	15.0	437	8.2	
5月	14,176	▲8.7	9,094	▲10.0	571	▲11.1	717	9.5	1,056	▲16.2	403	11.9	433	▲14.3	195	1.6	907	▲5.6	469	11.1	331	▲21.7	
6月	14,569	▲1.4	9,347	▲5.5	604	21.3	607	4.8	1,205	▲0.5	408	▲8.7	533	21.1	232	4.0	944	13.7	403	7.8	286	2.9	
7月	14,860	▲6.0	9,101	▲6.6	634	▲10.1	704	▲21.3	1,252	▲4.8	514	4.3	534	3.7	228	▲12.6	962	▲2.9	473	3.1	458	5.5	
8月	13,544	▲12.3	8,645	▲13.2	411	▲34.6	682	▲3.0	1,018	▲14.7	366	▲10.3	475	▲7.0	194	▲15.3	973	▲1.0	434	▲2.3	346	▲11.3	
9月	13,814	▲8.2	8,723	▲10.9	468	▲13.5	665	19.6	1,143	▲10.0	458	▲2.1	425	3.4	242	8.5	968	▲3.8	432	9.9	290	▲24.5	
10月	15,333	▲9.6	9,563	▲11.9	514	▲27.3	834	0.6	1,272	▲9.2	427	▲11.8	601	39.4	229	▲28.4	989	▲1.2	414	▲18.7	490	15.6	
11月	14,637	▲4.3	9,457	▲5.0	451	▲30.5	578	▲18.8	1,125	▲9.1	390	4.8	445	▲9.6	188	2.7	970	7.8	776	68.0	257	▲20.9	
12月	13,765	▲7.6	8,565	▲9.6	416	▲26.8	684	14.2	1,040	▲14.2	384	▲14.5	740	6.3	250	5.0	946	7.9	424	▲7.6	316	▲3.4	
8年1月	16,013	▲5.4	9,750	▲5.4	516	▲21.6	930	6.7	1,370	▲12.2	456	▲12.0	788	66.2	206	▲19.8	1,122	▲6.7	498	▲13.8	377	▲23.4	
2月	15,404	▲5.4	9,938	▲2.0	468	▲32.9	806	6.8	1,029	▲22.8	473	2.8	599	▲20.7	165	▲19.9	1,098	10.8	484	▲7.5	344	▲19.6	
3月	14,535	▲11.0	9,181	▲12.7	460	▲22.7	645	4.0	1,178	▲12.4	479	5.7	504	▲28.0	265	▲1.1	996	▲5.9	450	3.2	377	8.0	

(注)1. 各年度は対前年度比、各月は対前年同月比。

2. ()は出張所。

【別表7】

安定所別新規求職申込件数の推移(原数値)

ハローワーク名	局計	仙台圏								沿岸部				県南部				県北部					
		仙台		(大和)		塩釜		石巻		気仙沼		大河原		(白石)		古川		築館		迫			
		対前年度比(%)	対前年度比(%)	対前年度比(%)	対前年度比(%)	対前年度比(%)	対前年度比(%)	対前年度比(%)	対前年度比(%)	対前年度比(%)	対前年度比(%)	対前年度比(%)	対前年度比(%)	対前年度比(%)	対前年度比(%)	対前年度比(%)	対前年度比(%)	対前年度比(%)	対前年度比(%)	対前年度比(%)	対前年度比(%)		
令和3年度計	93,046	▲1.3	48,426	▲1.6	3,239	▲4.5	7,378	▲1.6	8,392	0.0	3,592	3.8	6,076	0.1	1,721	▲6.0	7,844	▲0.3	2,517	▲0.5	3,861	▲2.8	
4年度計	94,801	1.9	50,122	3.5	3,395	4.8	7,381	0.0	8,202	▲2.3	3,594	0.1	6,086	0.2	1,606	▲6.7	7,772	▲0.9	2,712	7.7	3,931	1.8	
5年度計	96,737	2.0	51,296	2.3	3,555	4.7	7,586	2.8	8,176	▲0.3	3,571	▲0.6	6,138	0.9	1,625	1.2	8,128	4.6	2,681	▲1.1	3,981	1.3	
6年度計	94,383	▲2.4	49,771	▲3.0	3,356	▲5.6	7,368	▲2.9	8,311	1.7	3,296	▲7.7	6,058	▲1.3	1,612	▲0.8	7,801	▲4.0	2,748	2.5	4,062	2.0	
7年度計	91,270	▲3.3	47,285	▲5.0	3,436	2.4	7,240	▲1.7	8,071	▲2.9	3,242	▲1.6	5,868	▲3.1	1,549	▲3.9	7,922	1.6	2,684	▲2.3	3,973	▲2.2	
令和7年3月	8,324	1.7	4,386	3.7	333	3.4	633	▲4.4	692	1.2	290	0.7	497	▲11.4	156	3.3	690	1.6	261	3.6	386	7.8	
4月	10,852	▲2.2	5,760	▲2.0	394	▲3.2	893	4.1	965	0.0	365	▲10.3	653	▲4.4	156	▲19.2	939	7.4	309	▲15.6	418	▲10.1	
5月	8,301	▲6.2	4,424	▲4.2	287	▲8.3	634	▲7.4	727	▲11.2	261	▲13.3	524	▲11.5	146	7.4	681	▲11.0	253	4.5	364	▲4.0	
6月	7,286	1.3	3,827	▲0.3	286	15.8	560	5.1	636	3.8	262	8.7	485	0.2	116	0.0	576	▲4.2	213	▲4.9	325	10.2	
7月	7,214	▲5.1	3,794	▲5.8	262	10.5	544	▲9.5	624	▲9.2	233	2.6	481	▲0.2	141	23.7	634	▲7.7	192	▲16.2	309	▲1.0	
8月	6,644	▲5.4	3,491	▲8.7	247	0.8	569	1.6	557	▲6.7	253	▲0.8	374	▲8.3	99	▲20.2	584	4.5	182	5.8	288	2.9	
9月	7,214	0.7	3,671	▲1.9	292	11.5	608	9.4	668	▲0.4	295	37.2	475	5.3	108	▲15.6	581	▲4.8	190	▲0.5	326	▲3.6	
10月	7,703	▲5.8	3,991	▲4.8	271	▲6.6	609	▲7.9	722	▲8.6	257	▲10.8	503	▲8.0	118	▲18.1	679	0.9	216	▲8.5	337	▲4.5	
11月	5,877	▲13.0	3,023	▲15.9	222	0.5	443	▲18.0	498	▲14.9	215	▲11.2	392	▲15.9	112	0.9	525	▲3.0	182	0.0	265	▲4.7	
12月	5,998	0.2	3,142	▲3.4	226	13.0	440	▲2.7	482	2.6	185	13.5	436	9.8	109	▲12.1	517	12.4	192	3.2	269	▲4.3	
8年1月	8,300	▲0.6	4,276	▲1.9	315	9.8	664	▲5.0	763	5.2	300	1.7	524	▲3.9	160	25.0	713	▲2.6	229	▲0.9	356	2.9	
2月	7,679	▲2.4	3,796	▲6.6	318	1.3	592	0.3	688	▲1.3	312	▲16.1	496	▲2.0	135	▲2.2	711	16.7	281	23.2	350	0.3	
3月	8,202	▲1.5	4,090	▲6.7	316	▲5.1	684	8.1	741	7.1	304	4.8	525	5.6	149	▲4.5	782	13.3	245	▲6.1	366	▲5.2	

(注)1. 各年度は対前年度比、各月は対前年同月比。

(注)2. ()は出張所。

【別表8】

安定所別有効求人倍率の推移(原数値)

ハローワーク名	局 計	仙台圏			沿岸部		県南部		県北部		
		仙 台	(大 和)	塩 釜	石 巻	気仙沼	大河原	(白 石)	古 川	築 館	迫
令和3年度平均	1.33	1.44	1.49	0.84	1.60	1.43	0.78	1.16	1.15	2.02	0.86
4年度平均	1.40	1.59	1.58	0.82	1.52	1.34	0.76	1.18	1.14	1.54	0.93
5年度平均	1.34	1.55	1.44	0.78	1.37	1.20	0.70	1.31	1.10	1.44	0.90
6年度平均	1.23	1.41	1.39	0.72	1.32	1.13	0.68	1.19	0.97	1.33	0.82
7年度平均	1.15	1.29	1.12	0.72	1.22	1.11	0.74	1.08	0.99	1.32	0.76
令和7年3月	1.28	1.44	1.38	0.73	1.50	1.11	0.87	1.17	1.01	1.42	0.84
4月	1.14	1.28	1.26	0.67	1.27	1.06	0.73	1.12	0.94	1.26	0.75
5月	1.09	1.22	1.18	0.66	1.18	1.10	0.69	1.07	0.90	1.21	0.71
6月	1.08	1.20	1.27	0.65	1.15	1.07	0.73	1.16	0.88	1.21	0.71
7月	1.12	1.25	1.31	0.67	1.22	1.13	0.63	1.04	0.95	1.25	0.76
8月	1.14	1.27	1.20	0.68	1.21	1.10	0.71	1.10	0.98	1.28	0.78
9月	1.12	1.25	0.99	0.69	1.20	1.14	0.70	1.16	1.01	1.35	0.78
10月	1.12	1.25	1.04	0.71	1.19	1.06	0.69	1.14	1.00	1.28	0.81
11月	1.19	1.34	1.05	0.71	1.26	1.09	0.71	1.05	1.04	1.65	0.80
12月	1.25	1.40	1.08	0.76	1.29	1.13	0.88	1.21	1.07	1.53	0.85
8年1月	1.23	1.37	1.08	0.83	1.29	1.11	0.90	1.02	1.09	1.31	0.73
2月	1.20	1.36	1.01	0.87	1.23	1.12	0.84	0.95	1.06	1.28	0.74
3月	1.15	1.32	0.98	0.77	1.13	1.16	0.72	0.98	0.97	1.21	0.74

(注) () は出張所。

【別表9】

東北ブロック求人倍率の推移

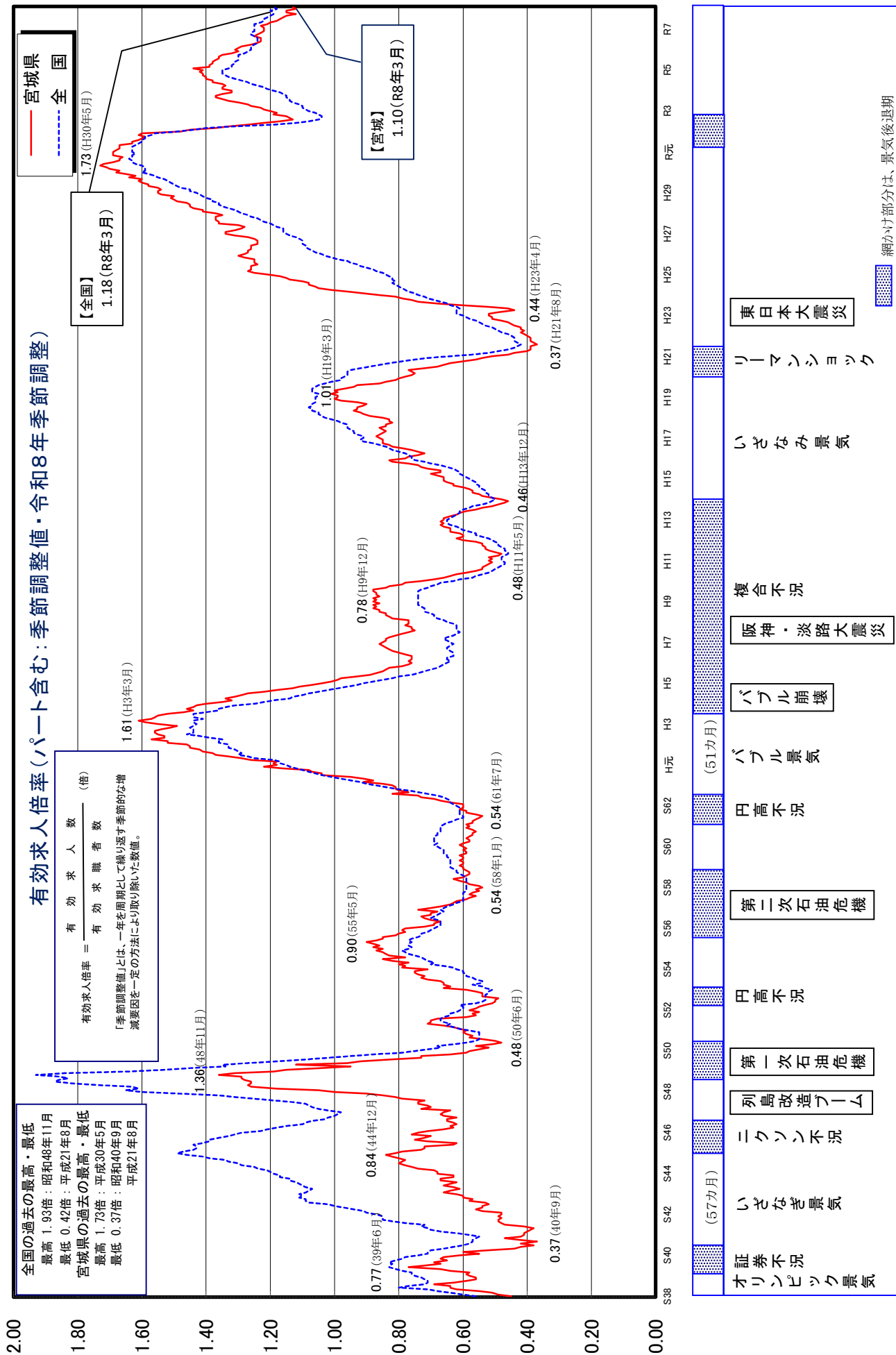
局名	全国		東北		宮城		青森	岩手	秋田	山形	福島
	新規	有効	新規	有効	新規	有効	有効	有効	有効	有効	有効
令和3年度平均	2.08	1.16	2.04	1.30	2.16	1.33	1.09	1.26	1.49	1.35	1.32
4年度平均	2.30	1.31	2.11	1.39	2.23	1.40	1.18	1.32	1.49	1.57	1.43
5年度平均	2.28	1.29	1.97	1.30	2.11	1.34	1.17	1.22	1.32	1.38	1.37
6年度平均	2.26	1.25	1.92	1.23	2.00	1.23	1.10	1.19	1.26	1.34	1.26
7年度平均	2.16	1.20	1.89	1.18	1.93	1.15	1.09	1.12	1.21	1.28	1.24
令和7年3月	2.27	1.25	1.93	1.23	2.02	1.23	1.08	1.19	1.24	1.33	1.30
4月	2.26	1.25	1.94	1.22	2.02	1.21	1.08	1.18	1.23	1.32	1.29
5月	2.18	1.23	1.88	1.21	1.93	1.20	1.08	1.17	1.20	1.30	1.28
6月	2.18	1.22	1.92	1.20	1.98	1.18	1.09	1.17	1.21	1.28	1.28
7月	2.18	1.22	1.92	1.19	1.96	1.17	1.09	1.14	1.21	1.28	1.27
8月	2.15	1.21	1.85	1.18	1.83	1.16	1.09	1.11	1.21	1.27	1.25
9月	2.13	1.20	1.86	1.17	1.89	1.15	1.08	1.10	1.21	1.26	1.25
10月	2.12	1.19	1.90	1.16	1.88	1.12	1.07	1.09	1.20	1.27	1.23
11月	2.14	1.19	1.89	1.16	2.00	1.15	1.09	1.08	1.20	1.26	1.23
12月	2.14	1.20	1.85	1.17	1.86	1.15	1.10	1.08	1.20	1.29	1.22
8年1月	2.11	1.18	1.90	1.16	1.84	1.12	1.12	1.10	1.23	1.27	1.20
2月	2.10	1.19	1.86	1.17	1.99	1.13	1.10	1.12	1.22	1.29	1.21
3月	2.15	1.18	1.89	1.15	1.91	1.10	1.08	1.10	1.18	1.28	1.20

(注) 1. 表中の「新規」は新規求人倍率、「有効」は有効求人倍率。

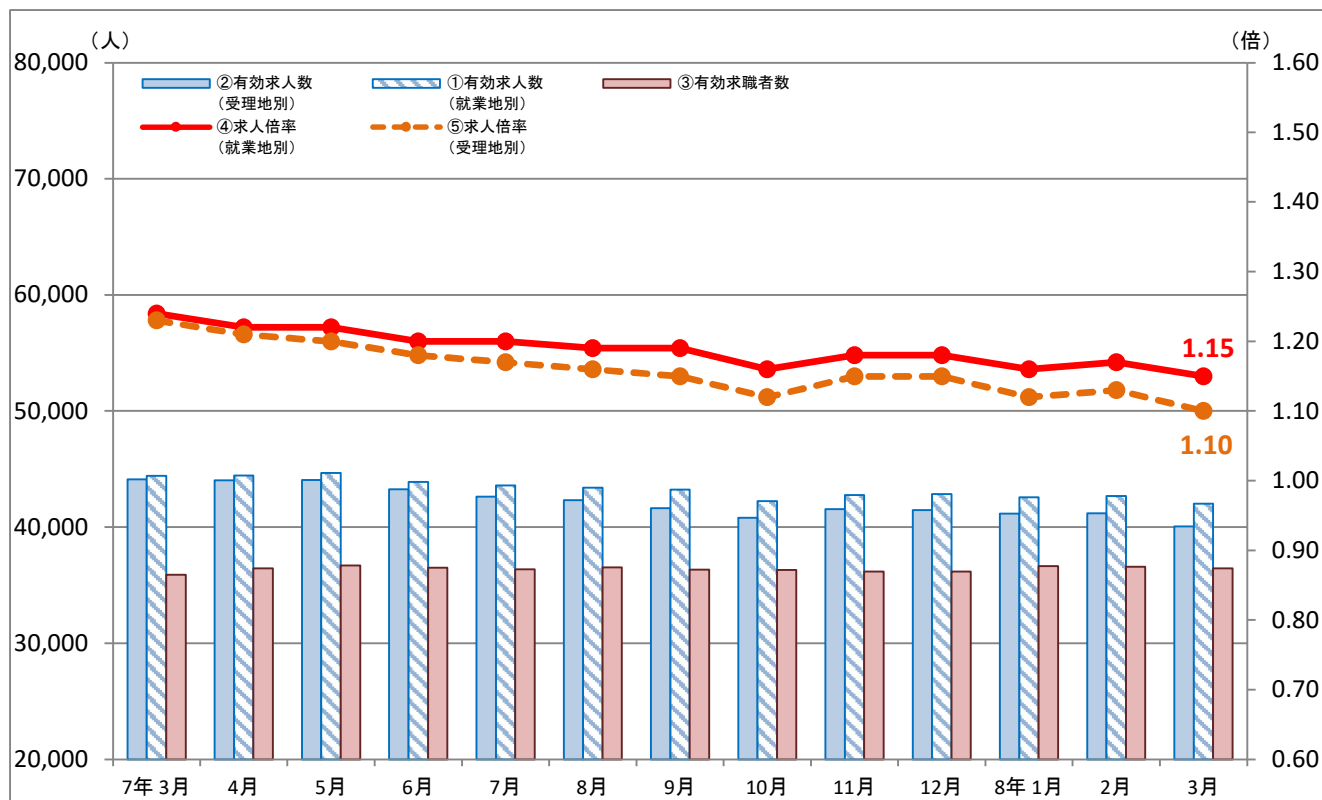
2. 年度平均は原数値。

3. 月別の数値は季節調整値。なお、令和7年12月以前の数値は、令和8年1月分公表時に新季節指数により改定されている。

【別表10】 有効求人倍率の長期推移



【別表11】 受理地別・就業地別有効求人倍率等の推移



	①有効求人人数 (就業地別)	②有効求人人数 (受理地別)	差分 (①-②)	③有効求職者数	④求人倍率 (就業地別)	⑤求人倍率 (受理地別)	差分 (④-⑤)
7年 3月	44,424	44,125	299	35,898	1.24	1.23	0.01
4月	44,448	44,022	426	36,436	1.22	1.21	0.01
5月	44,676	44,065	611	36,689	1.22	1.20	0.02
6月	43,886	43,248	638	36,503	1.20	1.18	0.02
7月	43,592	42,618	974	36,374	1.20	1.17	0.03
8月	43,388	42,313	1,075	36,522	1.19	1.16	0.03
9月	43,231	41,637	1,594	36,327	1.19	1.15	0.04
10月	42,244	40,801	1,443	36,314	1.16	1.12	0.04
11月	42,754	41,538	1,216	36,172	1.18	1.15	0.03
12月	42,834	41,467	1,367	36,162	1.18	1.15	0.03
8年 1月	42,579	41,157	1,422	36,645	1.16	1.12	0.04
2月	42,689	41,194	1,495	36,591	1.17	1.13	0.04
3月	42,013	40,050	1,963	36,446	1.15	1.10	0.05

(注)各数値は季節調整値。なお、令和7年12月以前の数値は、令和8年1月分公表時に新季節指数により改定されている。