

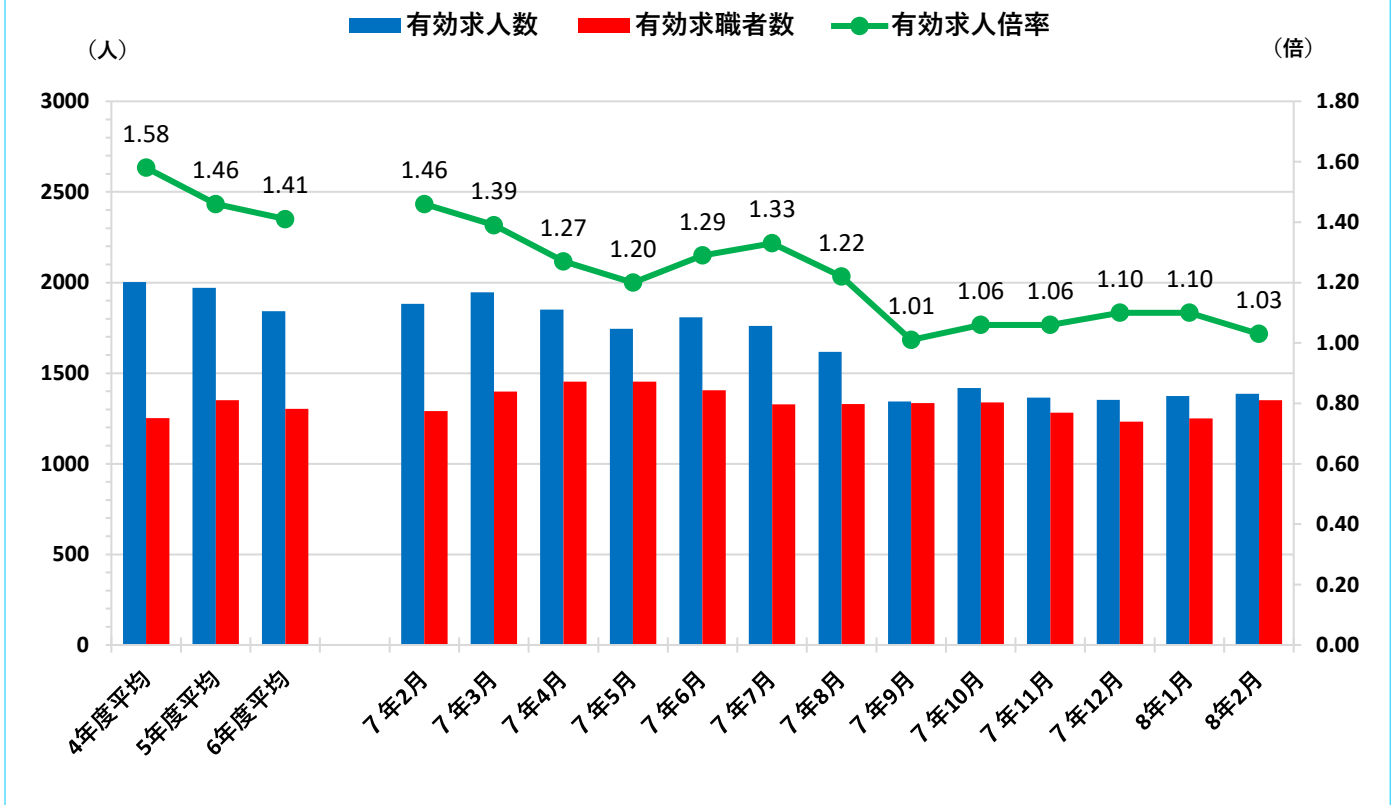


# ハローワーク大和



管内の雇用状況（令和8年2月内容）

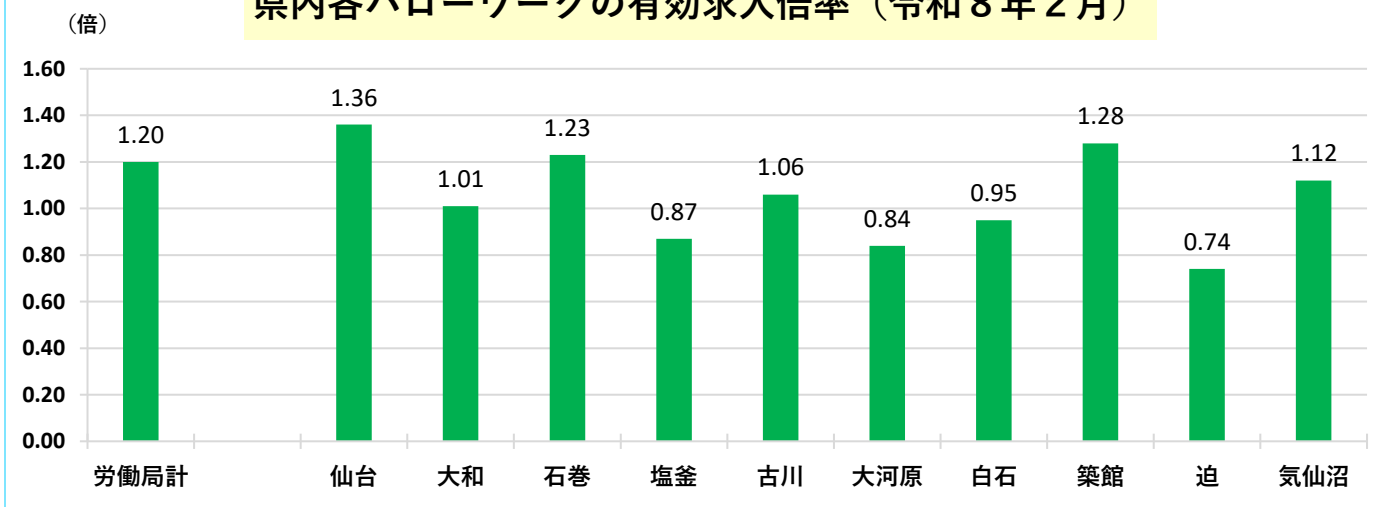
## 有効求人数、求職者数、求人倍率の推移



※有効求人倍率は、仕事を探す人、一人に対して何人分の求人があるかを示しています。1倍を超えると求人の方が多く、下回ると仕事を探している人の方が多いということになります。

※令和3年9月から月間有効求職者数は、オンライン登録者を除くハローワーク利用登録者のみ計上していますので、下記の有効求人倍率と異なる場合があります。

## 県内各ハローワークの有効求人倍率（令和8年2月）



※宮城労働局が公表している県内各ハローワークの有効求人倍率における月間有効求職者数は、ハローワーク利用登録者にオンライン登録者を加えて計上しています。

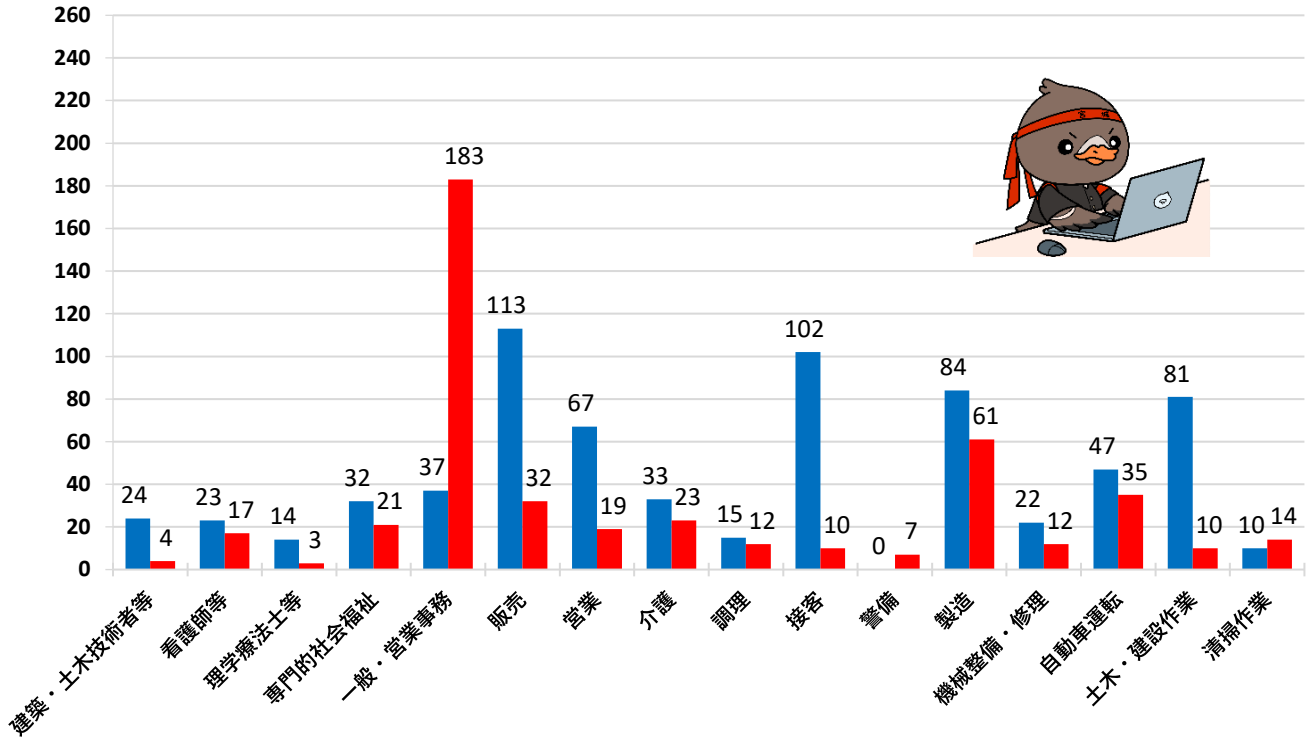


# 主な職種の求人・求職バランス表（令和8年2月内容）



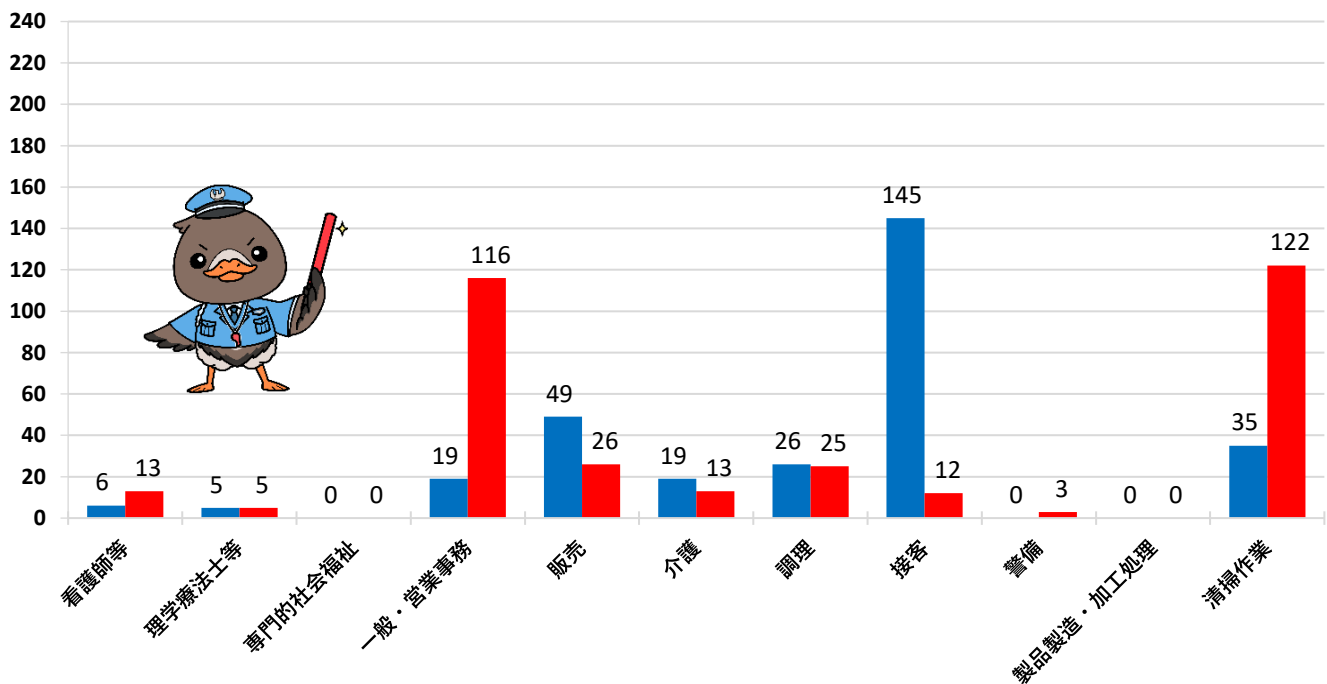
## 【常用フルタイム】

■ 求人 ■ 求職

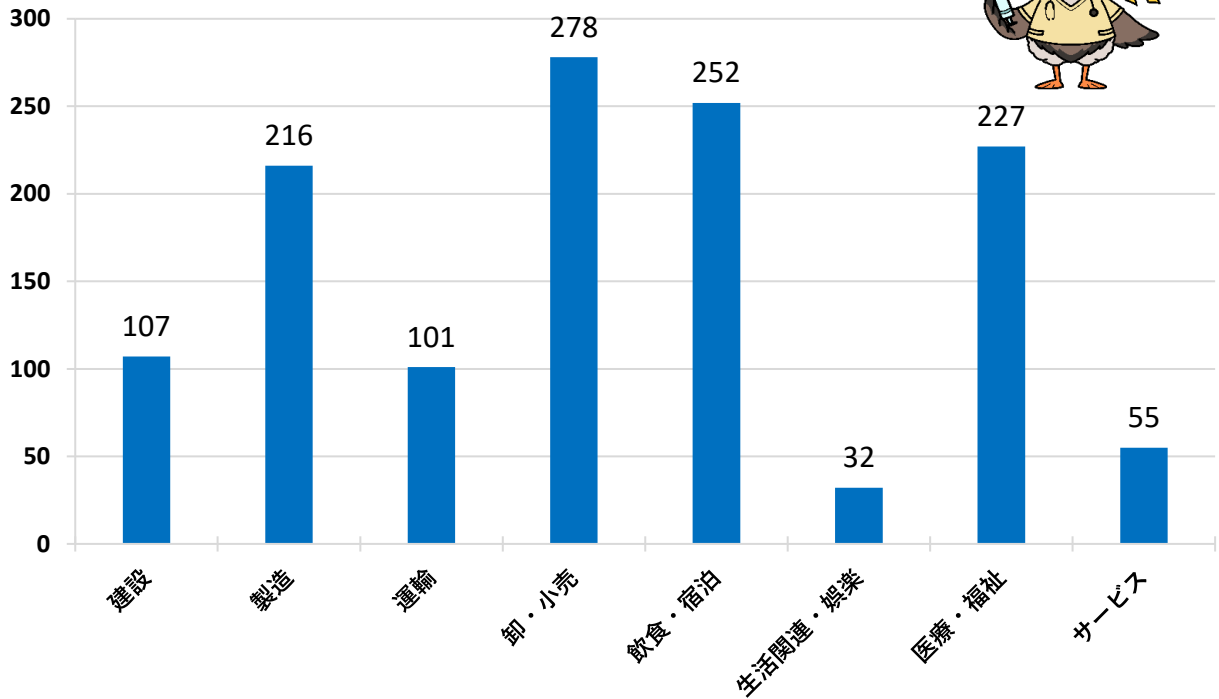


## 【常用パートタイム】

■ 求人 ■ 求職

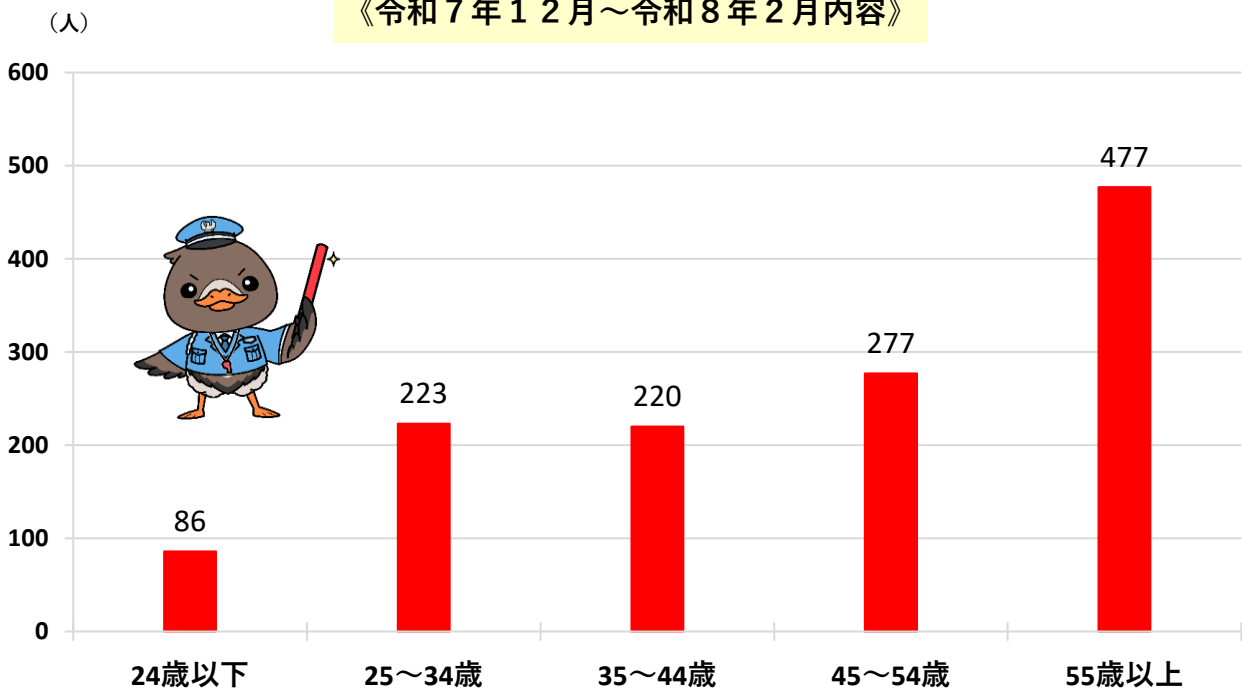


主な産業の新規求人数  
《令和7年12月～令和8年2月内容》



※3ヶ月の合計です

年齢層別求職者数  
《令和7年12月～令和8年2月内容》



※3ヶ月の月平均です



## 職業別新規求人賃金情報

管内の雇用状況（令和8年2月内容）



	常用（単位：円）			常用的パート（単位：円）		
	求人募集賃金		求職者 希望賃金	求人募集賃金		求職者 希望賃金
	上限平均	下限平均		上限平均	下限平均	
合計	280,159	214,138	208,168	1,267	1,189	1,108
職業別						
管理的職業	*	*	*	*	*	*
専門的・技術的職業	278,327	212,990	227,407	1,388	1,354	1,209
事務的職業	251,721	204,577	194,565	1,322	1,196	1,096
販売の職業	346,152	235,800	242,857	1,780	1,474	1,053
サービスの職業	294,360	222,282	198,824	1,071	1,056	1,058
保安の職業	*	*	200,000	*	*	*
農林漁業の職業	288,000	215,000	216,667	1,353	1,353	1,019
生産工程の職業	254,360	190,250	214,286	1,184	1,120	1,102
輸送・機械運転の職業	251,186	195,893	242,308	*	*	1,025
建設・採掘の職業	275,760	198,558	262,500	1,500	1,050	*
運搬・清掃等の職業	198,110	193,408	178,889	1,092	1,086	1,069

※1. 「求人募集賃金」は、1ヶ月に受理した求人の賃金です。

（「常用」の求人募集賃金は基本給＋定期的に支払われる賃金の平均値で表示、時間外手当等の月により変動する賃金は含みません。「常用的パート」の求人募集賃金は時給または、時給換算額の平均値です。）

※2. 「求職者希望賃金」は、1ヶ月間に新たに求職申込をした人の希望賃金の平均値です。



## 中途採用者採用時賃金情報

【令和7年10月～令和7年12月内容】



（月額、単位：千円）

	全年齢	～24歳	25～34歳	35～44歳	45～54歳	55歳～64歳
職業計	254	215	250	280	264	247
管理的職業	370	*	*	*	*	*
専門的・技術的職業	289	221	292	324	285	260
事務的職業	252	196	239	286	258	*
販売の職業	*	*	*	*	*	*
サービスの職業	231	209	223	269	235	229
保安の職業	*	*	*	*	*	*
農林漁業の職業	*	*	*	*	*	*
生産工程の職業	233	230	232	254	256	176
輸送・機械運転の職業	236	*	*	227	214	251
建設・採掘の職業	253	231	212	255	298	243
運搬・清掃等の職業	272	*	280	267	277	299

※この賃金情報は、雇用保険の被保険者資格を取得した方（新卒者を除く。）の採用時の平均賃金です。「\*」は対象者が3人未満のため掲載していません。この資料は四半期ごとに更新しています。