

ハローワーク気仙沼管内の雇用情勢

令和8年2月内容

有効求人倍率(原数値)

1.12倍

前年同月比

▲0.05P

前月比

0.01P

新規求人倍率(原数値)

1.52倍

前年同月比

0.28P

前月比

0.0P

有効求人数

1,266人

【前年同月比】

▲7.6%

(104人減)

【前月比】

9.2%

(107人増)

有効求職者数

1,128人

【前年同月比】

▲3.3%

(38人減)

【前月比】

8.1%

(85人増)

新規求人数

473人

【前年同月比】

2.8%

(13人増)

【前月比】

3.7%

(17人増)

新規求職者数

312人

【前年同月比】

▲16.1%

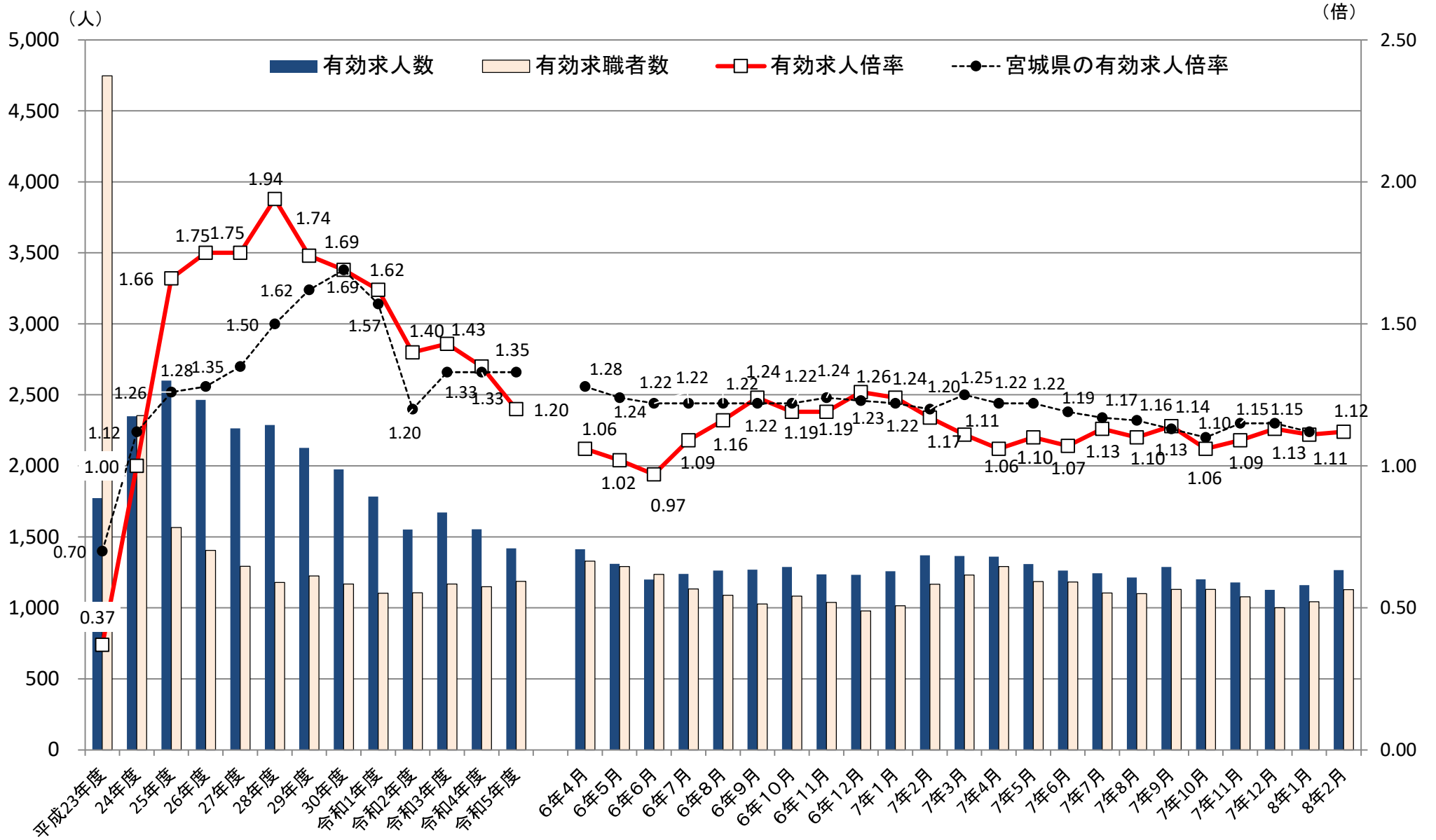
(60人減)

【前月比】

4.0%

(12人増)

1 求人、求職及び求人倍率の推移



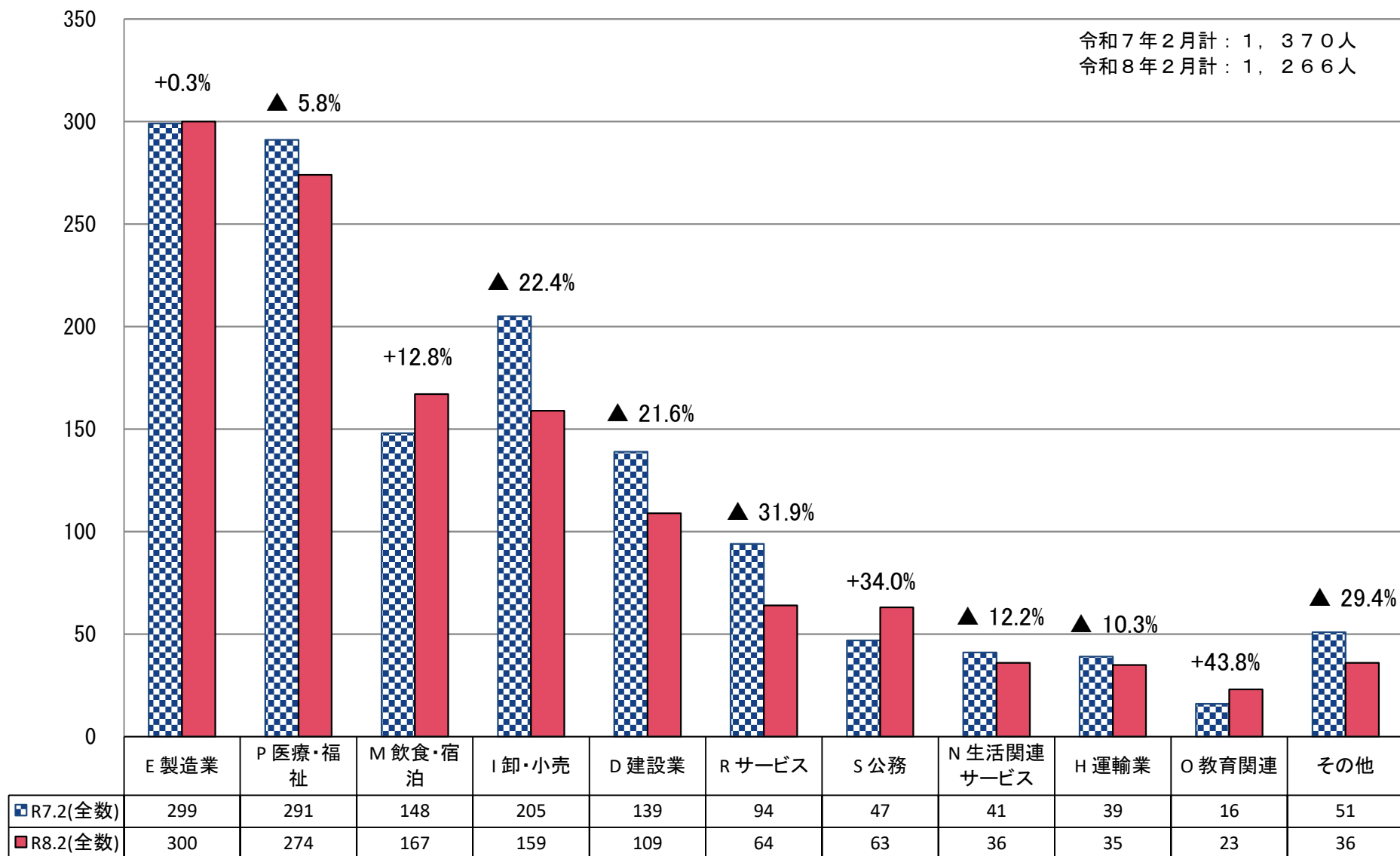
※年度の数値は平均、宮城県の有効求人倍率令和7年3月季節調整を計上

2 一般職業紹介状況(新規学卒者を除きパートタイムを含む)

		1 月間有効 求職者数 (人)	2 新規 求職者数 (件)	3 月間有効 求人数 (人)	4 新規 求人数 (人)	5 就職件数 (件)	6 充足件数 (件)	7 有効 求人倍率 (倍)	8 新規 求人倍率 (倍)	9 新規 就職率 [5/2×100]	10 新規 充足率 [6/4×100]	
全 数	令和8年2月	1,128	312	1,266	473	120	104	1.12	1.52	38.5%	22.0%	
	対前年同月 増減率、差	▲ 3.3%	▲ 16.1%	▲ 11.1%	2.8%	▲ 7.0%	▲ 10.3%	▲0.10P	0.28P	3.76P	▲3.21P	
	令和8年1月	1,043	300	1,159	456	84	72	1.11	1.52	28.0%	15.8%	
	令和7年12月	1,000	185	1,126	384	68	61	1.13	2.08	36.8%	15.9%	
	常 用	令和8年2月	1,096	286	1,187	438	111	99	1.09	1.54	38.8%	22.6%
		対前年同月 増減率、差	▲ 2.3%	▲ 15.9%	▲ 9.1%	▲ 1.4%	▲ 7.5%	▲ 9.2%	▲0.07P	0.23P	3.51P	▲1.90P
		令和8年1月	624	192	757	292	51	44	1.22	1.53	26.6%	15.1%
		令和7年12月	579	120	738	257	42	34	1.28	2.15	35.0%	13.2%
	フル タイム	令和8年2月	662	172	827	299	60	51	1.25	1.74	34.9%	17.1%
		令和8年1月	624	192	757	292	51	44	1.22	1.53	26.6%	15.1%
		令和7年12月	579	120	738	257	42	34	1.28	2.15	35.0%	13.2%
	パート	令和8年2月	434	114	360	139	51	48	0.83	1.22	44.7%	34.5%
令和8年1月		410	107	327	127	25	22	0.80	1.19	23.4%	17.3%	
令和7年12月		413	62	341	116	17	18	0.83	1.88	27.4%	15.5%	
正 社 員	令和8年2月	—	—	696	236	43	39	—	—	—	16.5%	
	対前年同月 増減率、差	—	—	▲9.7%	▲1.7%	13.1%	▲4.8%	—	—	—	0.6P	
	令和8年1月	—	—	658	240	38	35	—	—	—	14.6%	
	令和7年12月	—	—	629	240	32	27	—	—	—	11.3%	

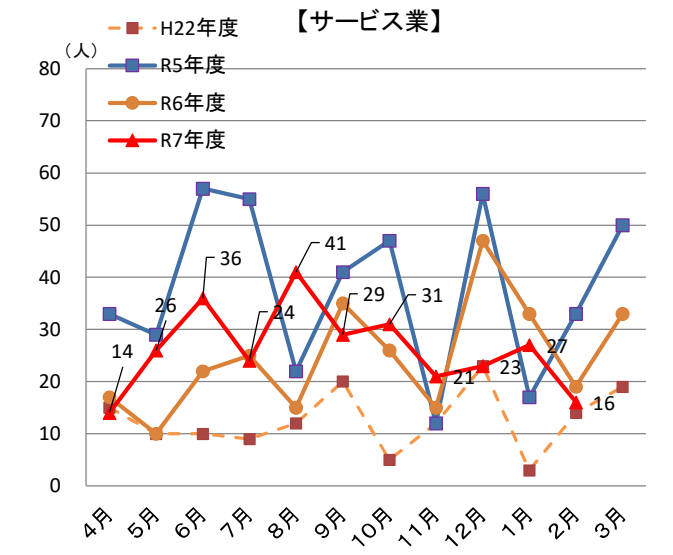
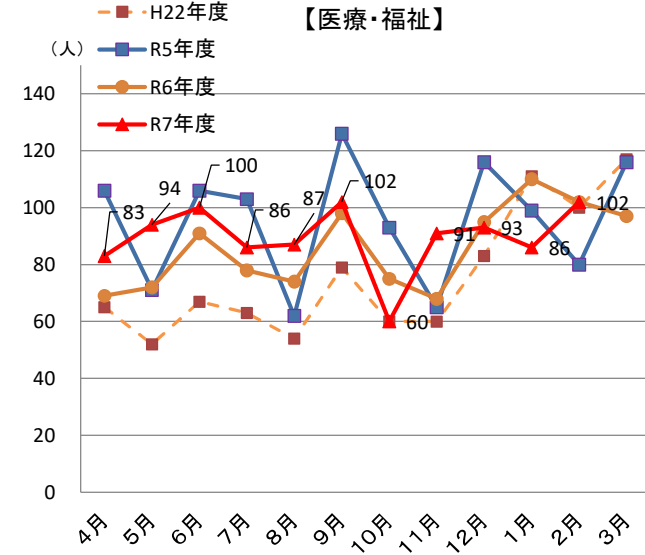
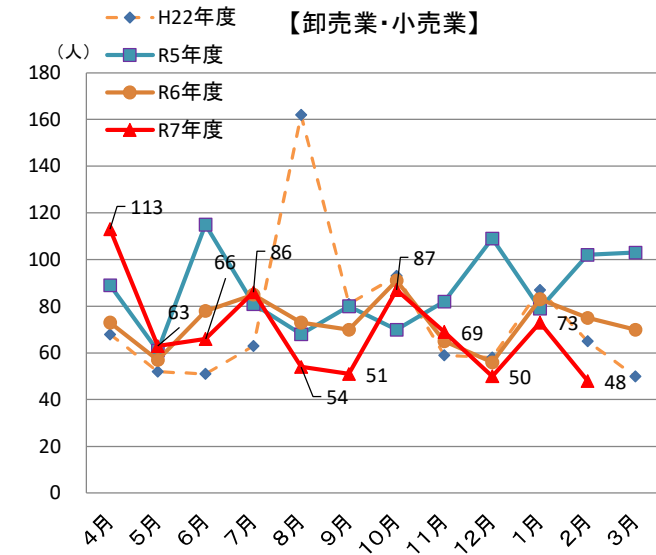
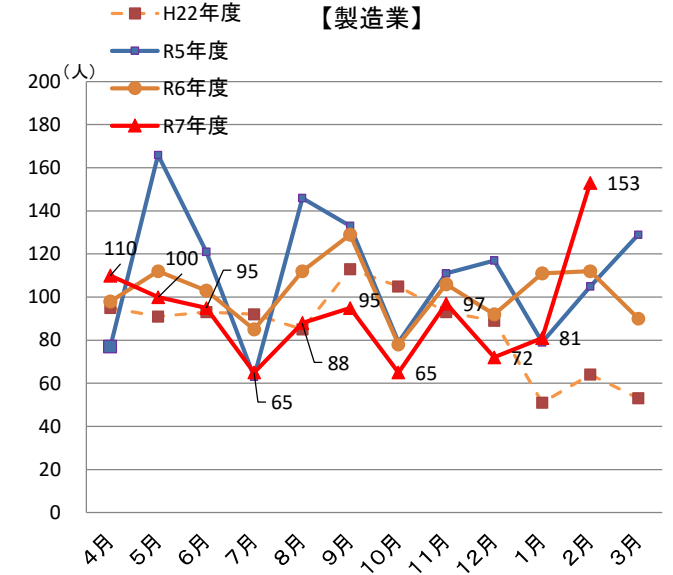
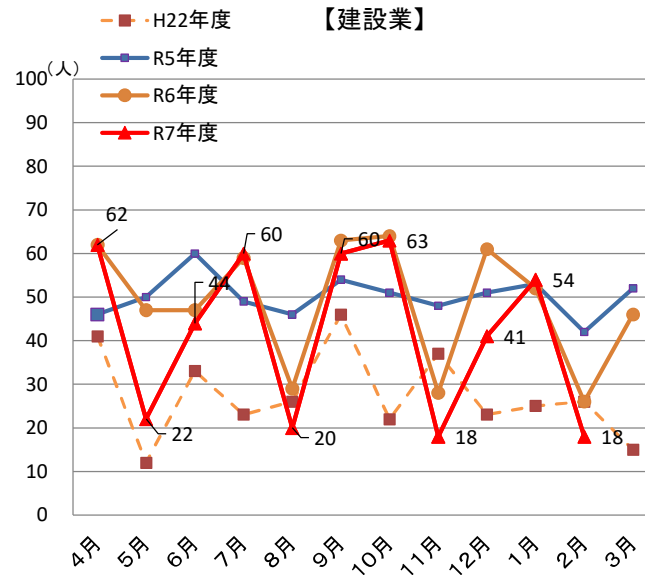
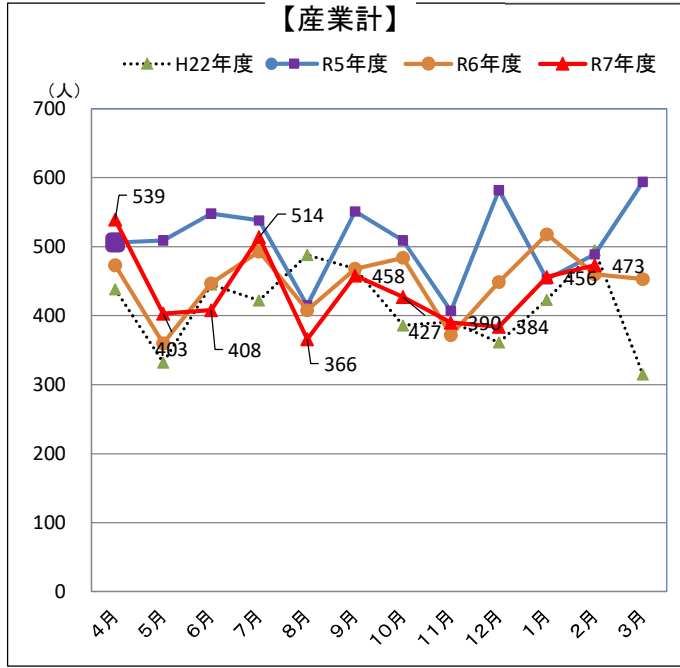
3 産業別有効求人数の状況

(人)



(注)グラフ上の割合は令和6年と令和7年の比較

4 主な産業の新規求人数の推移



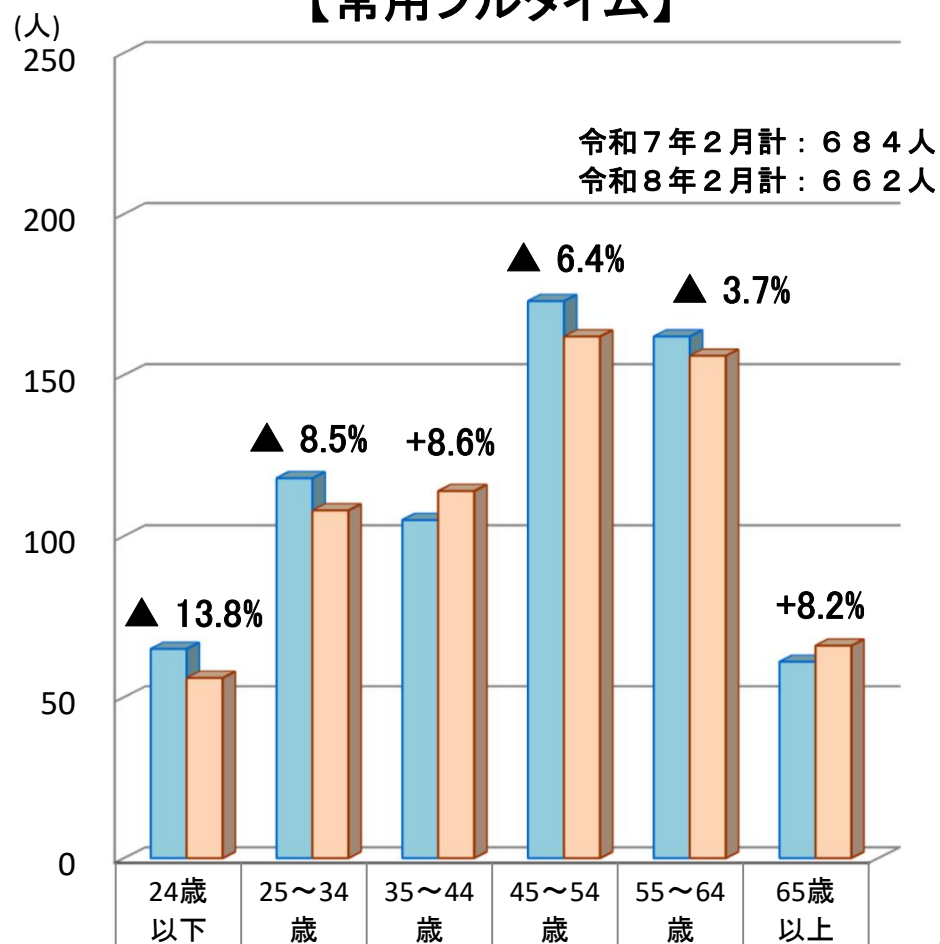
5 産業別新規求人人数(全数)

	計		建設業 D		製造業 E		食料品 09		電子部品・デバイス 28 29		情報通信業 G		運輸業 H		卸・小売業 I		金融・保険・不動産 JK		宿泊業・飲食サービス業 M		医療、福祉 P		サービス業 R	
	前年増減比	前年増減比	前年増減比	前年増減比	前年増減比	前年増減比	前年増減比	前年増減比	前年増減比	前年増減比	前年増減比	前年増減比	前年増減比	前年増減比	前年増減比	前年増減比	前年増減比	前年増減比	前年増減比	前年増減比	前年増減比	前年増減比	前年増減比	前年増減比
22年度計	4,964	3.2	329	5.1	1,024	0.9	774	▲ 1.3	13	▲ 66.7	7	40.0	291	10.2	889	24.9	71	▲ 29.0	346	▲ 9.7	911	15.9	152	▲ 55.8
23年度計	9,438	90.1	1,456	342.6	1,330	29.9	686	▲ 11.4	54	315.4	13	85.7	419	44.0	1,166	31.2	43	▲ 39.4	745	115.3	1,354	48.6	1,152	657.9
24年度計	10,825	14.7	1,523	4.6	1,890	42.1	1,112	62.1	43	▲ 20.4	30	130.8	516	23.2	1,680	44.1	56	30.2	851	14.2	1,408	4.0	1,332	15.6
30年度計	8,746	▲ 7.8	909	▲ 10.9	1,888	▲ 6.5	1,155	▲ 20.8	112	55.6	14	▲ 48.1	357	▲ 0.3	1,605	▲ 0.6	80	▲ 23.1	619	▲ 16.1	1,402	▲ 5.3	689	▲ 14.4
R1年度計	7,706	▲ 11.9	887	▲ 2.4	1,552	▲ 17.8	916	▲ 20.7	59	▲ 47.3	14	0.0	407	14.0	1,281	▲ 20.2	50	▲ 37.5	655	5.8	1,152	▲ 17.8	730	6.0
R2年度計	6,798	▲ 11.8	966	8.9	1,480	▲ 4.6	949	3.6	25	▲ 57.6	1	▲ 92.9	285	▲ 30.0	1,037	▲ 19.0	71	42.0	511	▲ 22.0	1,137	▲ 1.3	688	▲ 5.8
R3年度計	7,144	5.1	968	0.2	1,745	17.9	1,189	25.3	80	220.0	21	2000.0	278	▲ 2.5	1,052	1.4	68	▲ 4.2	718	40.5	1,119	▲ 1.6	614	▲ 10.8
R4年度計	6,639	▲ 7.1	808	▲ 16.5	1,765	1.1	1,225	3.0	90	12.5	67	219.0	231	▲ 16.9	996	▲ 5.3	50	▲ 26.5	772	7.5	1,012	▲ 9.6	408	▲ 33.6
R5年度計	6,101	▲ 8.1	602	▲ 25.5	1,326	▲ 24.9	824	▲ 32.7	76	▲ 15.6	58	-13.4	170	▲ 26.4	1,039	4.3	24	▲ 52.0	771	▲ 0.1	1,143	12.9	452	10.8
R6年4月	473	▲ 6.5	62	34.8	98	27.3	62	12.7	0	-	3	200	7	75.0	73	▲ 18.0	0	-	69	▲ 33.0	69	▲ 34.9	17	▲ 48.5
5月	360	▲ 29.3	47	▲ 6.0	112	▲ 32.5	84	▲ 28.2	0	-	1	▲ 90.9	13	0.0	57	▲ 6.6	3	▲ 25.0	13	▲ 73.5	72	1.4	10	▲ 65.5
6月	447	▲ 18.4	47	▲ 21.7	103	▲ 14.9	62	▲ 1.6	2	100.0	1	▲ 83.3	11	▲ 35.3	78	▲ 32.2	1	▲ 66.7	50	51.5	91	▲ 14.2	22	▲ 61.4
7月	493	▲ 8.4	59	20.4	85	34.9	51	59.4	2	▲ 83.3	3	-	16	433.3	85	4.9	2	100.0	55	▲ 54.2	78	▲ 24.3	25	▲ 54.5
8月	408	▲ 1.7	29	▲ 37.0	112	▲ 23.3	83	▲ 5.7	2	▲ 89.5	0	▲ 100.0	17	54.5	73	7.4	4	300.0	43	138.9	74	19.4	15	▲ 31.8
9月	468	▲ 15.1	63	16.7	129	▲ 3.0	70	▲ 10.3	6	500	1	▲ 85.7	11	▲ 38.9	70	▲ 12.5	1	-	38	▲ 29.6	98	▲ 22.2	35	▲ 14.6
10月	484	▲ 4.9	64	25.5	78	▲ 1.3	56	24.4	0	▲ 100.0	1	-	15	▲ 11.8	91	30.0	1	▲ 80.0	89	9.9	75	▲ 19.4	26	▲ 44.7
11月	372	▲ 8.6	28	▲ 41.7	106	▲ 4.5	80	▲ 3.6	0	▲ 100.0	2	▲ 71.4	16	60.0	65	▲ 20.7	3	200.0	21	▲ 41.7	68	4.6	15	25.0
12月	449	▲ 22.9	61	19.6	92	▲ 21.4	57	▲ 8.1	2	0.0	1	▲ 85.7	13	▲ 38.1	56	▲ 48.6	0	▲ 100.0	60	▲ 14.3	95	▲ 18.1	47	▲ 16.1
R7年1月	518	14.3	52	▲ 1.9	111	40.5	65	58.5	6	-	3	200	14	0.0	83	5.1	2	100.0	67	▲ 14.1	110	11.1	33	94.1
2月	460	▲ 5.9	26	▲ 38.1	112	6.7	80	1.3	0	-	1	▲ 80.0	16	▲ 36.0	75	▲ 26.5	3	200.0	23	▲ 45.2	102	27.5	19	▲ 42.4
3月	453	▲ 23.7	46	▲ 11.5	90	▲ 30.2	60	▲ 25.9	0	-	2	100	20	17.6	70	▲ 32.0	1	▲ 80.0	58	▲ 33.3	97	▲ 16.4	33	▲ 34.0
R6年度計	5,385	▲ 11.7	584	▲ 3.0	1,228	▲ 7.4	810	▲ 1.7	20	▲ 73.7	19	▲ 67.2	169	▲ 0.6	876	▲ 15.7	21	▲ 12.5	586	▲ 24.0	1,029	▲ 10.0	297	▲ 34.3
R7年4月	539	14.0	62	0.0	110	12.2	61	▲ 1.6	2	-	0	-	14	100.0	113	54.8	3	-	86	24.6	83	20.3	14	▲ 17.6
5月	403	11.9	22	▲ 53.2	100	▲ 10.7	71	▲ 15.5	0	-	1	0.0	13	0.0	63	10.5	6	100.0	52	300.0	94	30.6	26	160.0
6月	408	▲ 8.7	44	▲ 6.4	95	▲ 7.8	67	8.1	0	-	0	-	13	18.2	66	▲ 15.4	5	400.0	17	▲ 66.0	100	9.9	46	109.1
7月	514	4.3	60	1.7	65	▲ 23.5	30	▲ 41.2	0	-	1	▲ 66.7	11	▲ 31.3	86	1.2	1	▲ 50.0	128	132.7	86	10.3	24	▲ 4.0
8月	366	▲ 10.3	20	▲ 31.0	88	▲ 21.4	59	▲ 28.9	1	▲ 50.0	3	-	12	▲ 29.4	54	▲ 26.0	6	50.0	38	▲ 11.6	87	17.6	41	173.3
9月	458	▲ 2.1	60	▲ 4.8	95	▲ 26.4	71	1.4	1	▲ 83.3	0	-	11	0.0	51	▲ 27.1	1	0.0	41	7.9	102	4.1	29	▲ 17.1
10月	427	▲ 11.8	63	▲ 1.6	65	▲ 16.7	33	▲ 41.1	0	-	0	-	12	▲ 20.0	87	▲ 4.4	4	300.0	77	▲ 13.5	60	▲ 20.0	31	19.2
11月	390	4.8	18	▲ 35.7	97	▲ 8.5	65	▲ 18.8	0	-	3	50.0	14	▲ 12.5	69	6.2	0	-	42	100.0	91	33.8	21	40.0
12月	384	▲ 14.5	41	▲ 32.8	72	▲ 21.7	48	▲ 15.8	0	-	2	100.0	14	7.7	50	▲ 10.7	1	-	42	▲ 30.0	93	▲ 2.1	23	▲ 51.1
R8年1月	456	▲ 12.0	54	3.8	81	▲ 27.0	47	▲ 27.7	2	▲ 66.7	2	▲ 33.3	8	▲ 42.9	73	▲ 12.0	4	100.0	86	28.4	86	▲ 21.8	27	▲ 18.2
2月	473	2.8	18	▲ 30.8	153	36.6	110	37.5	0	-	5	400.0	16	0.0	48	▲ 36.0	2	▲ 33.3	42	82.6	102	0.0	16	▲ 15.8
3月																								
R7年度計	4,818	▲ 10.5	462	▲ 20.9	1,021	▲ 16.9	662	▲ 18.3	6	▲ 70.0	17	▲ 10.5	138	▲ 18.3	760	▲ 13.2	33	57.1	651	11.1	984	▲ 4.4	298	0.3

※全産業を掲載していないため、計欄と内訳計は一致しない。

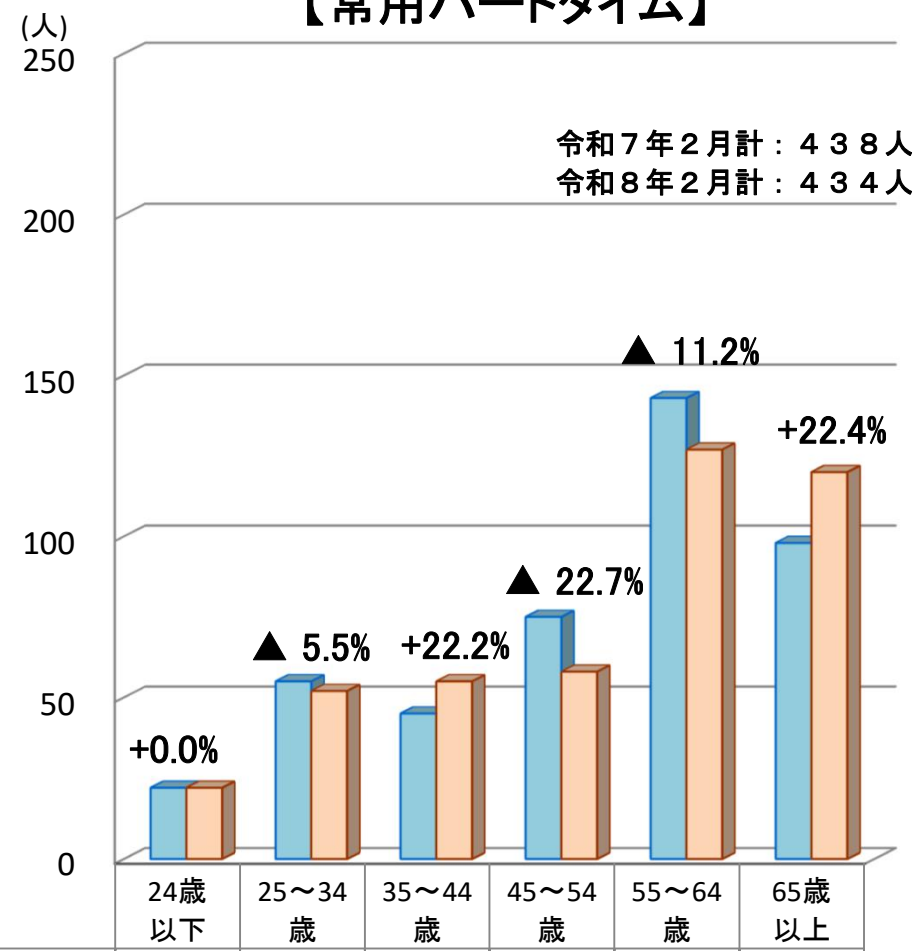
6 常用有効求職者の年齢別状況

【常用フルタイム】



令和7年2月	65	118	105	173	162	61
令和8年2月	56	108	114	162	156	66

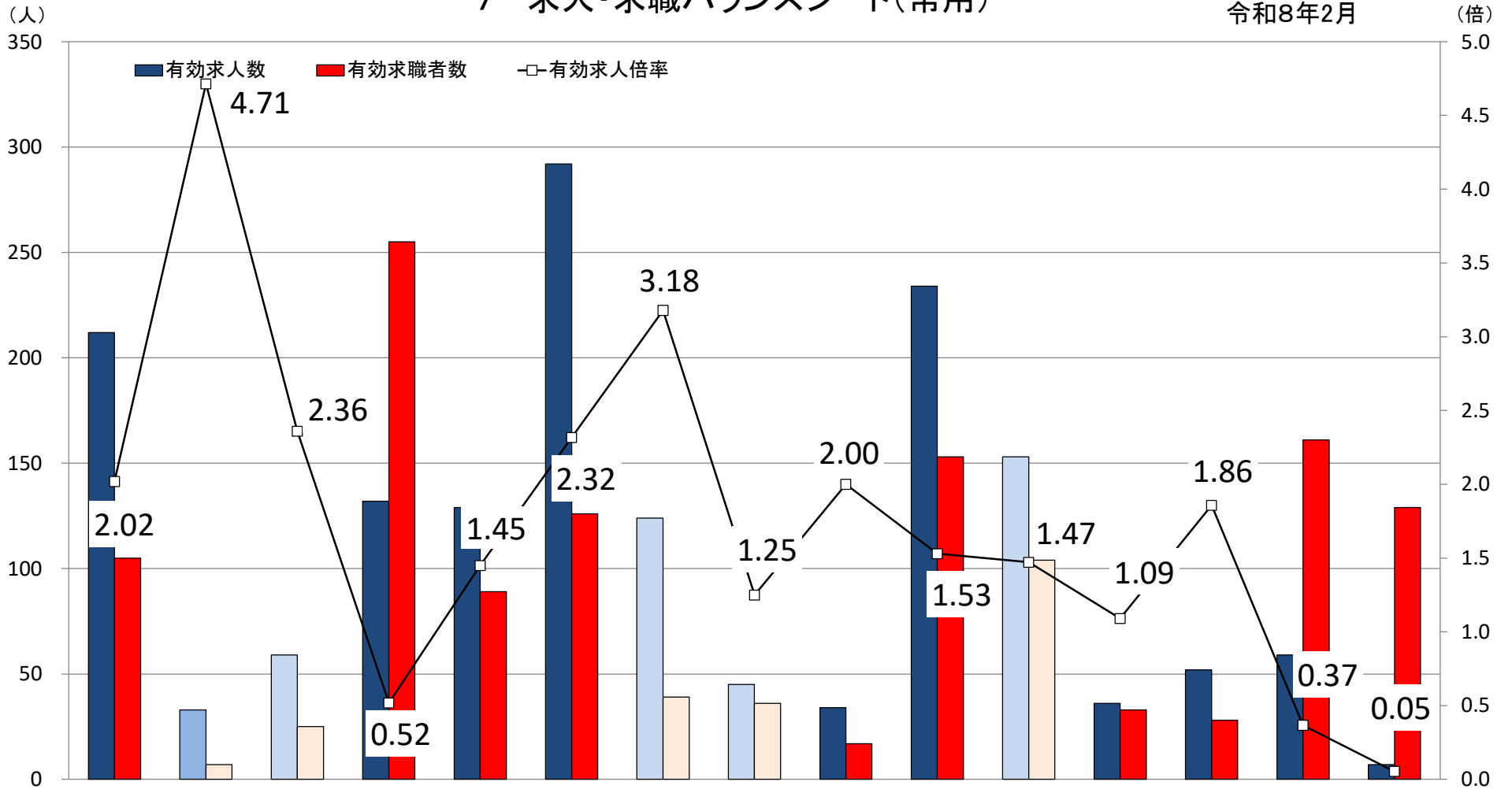
【常用パートタイム】



令和7年2月	22	55	45	75	143	98
令和8年2月	22	52	55	58	127	120

7 求人・求職バランスシート(常用)

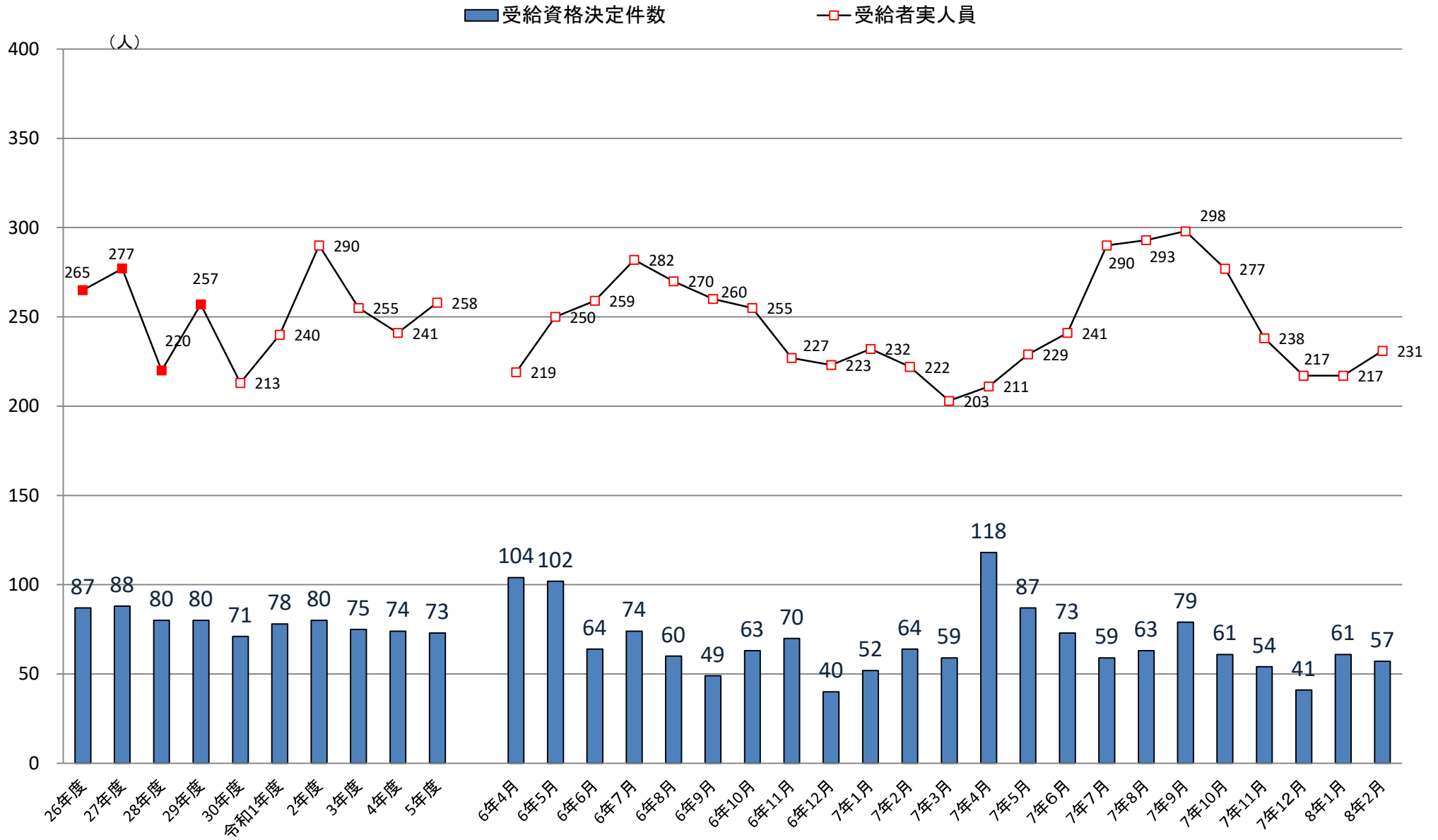
令和8年2月



	①管理的、専門的・技術的職業			②事務的職業	③販売の職業	④サービスの職業			⑤保安の職業	⑥生産工程の職業	⑦輸送・機械運転の職業		⑧建設・採掘の職業	⑨運搬・清掃等の職業	⑩その他の職業	計
	建築・土木技術者等	看護師、保健師等	介護サービス			飲食物調理	製品製造・加工処理									
有効求人人数	212	33	59	132	129	292	124	45	34	234	153	36	52	59	7	1,187
有効求職者数	105	7	25	255	89	126	39	36	17	153	104	33	28	161	129	1,096
有効求人倍率	2.02	4.71	2.36	0.52	1.45	2.32	3.18	1.25	2.00	1.53	1.47	1.09	1.86	0.37	0.05	1.08

※有効求人人数、有効求職者数、有効求人倍率は、常用フルタイム＋常用パートの計(臨時的なものを除く)

8 受給資格決定件数・受給者実人員(基本手当)の推移



※年度の数値は平均値

令和8年3月新規高等学校卒業者の職業紹介状況

(令和8年2月末現在)

気仙沼公共職業安定所

	求人件数 (管内)	求人数 (管内)	求職者数				就職決定(内定)者数				就職未内定者数				求人倍率 (管内)	就職決定(内定)率			
			合計	管内	県内 他管内	県外	合計	管内	県内 他管内	県外	合計	管内	県内 他管内	県外		合計	管内	県内 他管内	県外
計	190	418	103	50	22	31	99	46	22	31	4	4	0	0	8.36	96.1%	92.0%	100.0%	100.0%
男	/	/	70	34	14	22	67	31	14	22	3	3	0	0	/	95.7%	91.2%	100.0%	100.0%
女			33	16	8	9	32	15	8	9	1	1	0	0		97.0%	93.8%	100.0%	100.0%
前年数	202	441	121	35	50	36	118	32	50	36	3	3	0	0	12.60	97.5%	91.4%	100.0%	100.0%
増減率 (差)	▲ 5.9	▲ 5.2	▲ 14.9	42.9	▲ 56.0	▲ 13.9	▲ 16.1	43.8	▲ 56.0	▲ 13.9	33.3	33.3	-	-	▲ 33.7	▲ 1.4P	0.6P	0.0P	0.0P

注) ▲は減少の表示

※【求人倍率】求人数÷求職者数

※【就職決定(内定)率】就職決定(内定)者数÷求職者数