



ひと、暮らし、みらいのために

# 宮城労働局

Miyagi Labour Bureau

<https://isite.mhlw.go.jp/miyagi-roudoukyoku/>

## Press Release

令和8年3月31日（火）  
 宮城労働局職業安定部職業安定課  
 職業安定課長 伊藤文武  
 地方労働市場情報官 藤村学  
 電話 022(299)8061

### 一 宮城県の一般職業紹介状況（令和8年2月分）について 一

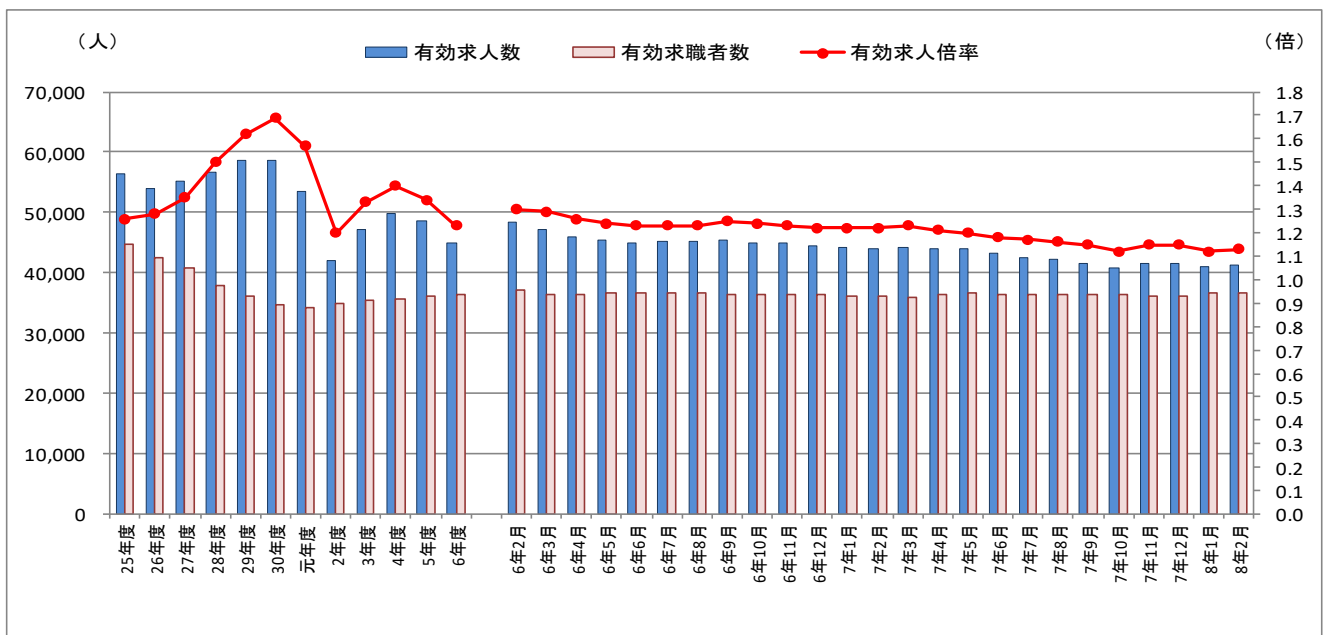
#### ◎令和8年2月の有効求人倍率等（季節調整値）

令和8年2月の有効求人倍率は**1.13倍**となり、前月を0.01ポイント上回った。

- 有効求人数は41,194人で、前月と比べて0.1%の増加となった。
- 有効求職者数は36,591人で、前月と比べて0.1%の減少となった。
- ※ 新規求人倍率は1.99倍で、前月を0.15ポイント上回った。

#### ◎県内の雇用失業情勢

求人は、求職を上回って推移しているものの、緩やかに減少している。引き続き、物価上昇等が雇用に与える影響に、より一層注意する必要がある。



(注) 1. 月別の数値は季節調整値である。なお、令和7年12月以前の数値は、令和8年1月分公表時に新季節指数により改定されている。  
 2. ハローワークインターネットサービスの機能拡充に伴い、令和3年9月以降の数値には、ハローワークに来所せず、オンライン上で求職登録した求職者数や、求職者がハローワークインターネットサービスの求人に直接応募した就職件数等が含まれている。

## 前月との比較(季節調整値)

### 1 有効求人・有効求職の動き

有効求人数は41,194人で、前月比0.1%増と3か月ぶりに増加し、有効求職者数は36,591人で、前月比0.1%減と2か月ぶりに減少しました。

有効求人倍率は1.13倍となり、前月を0.01ポイント上回りました。

### 2 新規求人・新規求職の動き

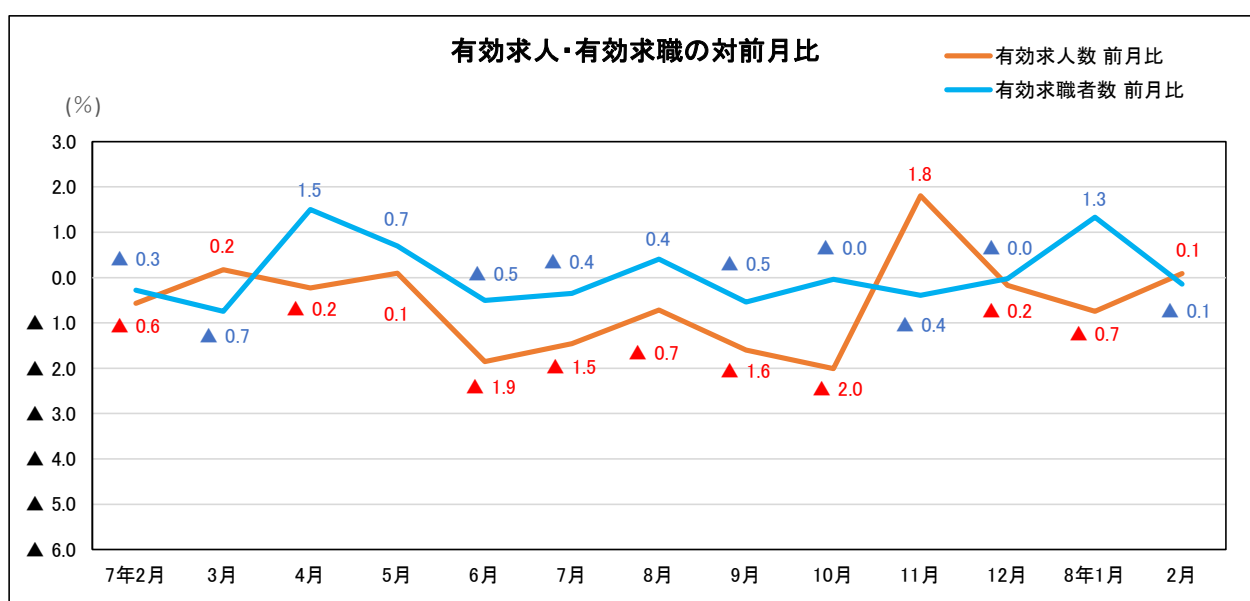
新規求人数は14,590人で、前月比2.3%増と3か月ぶりに増加し、新規求職申込件数は7,318件で、前月比5.8%減と2か月連続で減少しました。

新規求人倍率は1.99倍となり、前月を0.15ポイント上回りました。

【第1表】 求人・求職・求人倍率の動向

	有効求人数		有効求職者数		有効求人倍率		新規求人数		新規求職申込件数		新規求人倍率	
		前月比		前月比		前月差		前月比		前月比		前月差
7年2月	44,048	▲ 0.6	36,167	▲ 0.3	1.22	0.00	15,458	1.1	7,466	▲ 2.8	2.07	0.08
3月	44,125	0.2	35,898	▲ 0.7	1.23	0.01	15,936	3.1	7,903	5.9	2.02	▲ 0.05
4月	44,022	▲ 0.2	36,436	1.5	1.21	▲ 0.02	15,671	▲ 1.7	7,775	▲ 1.6	2.02	0.00
5月	44,065	0.1	36,689	0.7	1.20	▲ 0.01	15,011	▲ 4.2	7,760	▲ 0.2	1.93	▲ 0.09
6月	43,248	▲ 1.9	36,503	▲ 0.5	1.18	▲ 0.02	15,152	0.9	7,648	▲ 1.4	1.98	0.05
7月	42,618	▲ 1.5	36,374	▲ 0.4	1.17	▲ 0.01	14,875	▲ 1.8	7,592	▲ 0.7	1.96	▲ 0.02
8月	42,313	▲ 0.7	36,522	0.4	1.16	▲ 0.01	14,204	▲ 4.5	7,781	2.5	1.83	▲ 0.13
9月	41,637	▲ 1.6	36,327	▲ 0.5	1.15	▲ 0.01	14,246	0.3	7,532	▲ 3.2	1.89	0.06
10月	40,801	▲ 2.0	36,314	▲ 0.0	1.12	▲ 0.03	14,165	▲ 0.6	7,516	▲ 0.2	1.88	▲ 0.01
11月	41,538	1.8	36,172	▲ 0.4	1.15	0.03	15,122	6.8	7,552	0.5	2.00	0.12
12月	41,467	▲ 0.2	36,162	▲ 0.0	1.15	0.00	14,538	▲ 3.9	7,803	3.3	1.86	▲ 0.14
8年1月	41,157	▲ 0.7	36,645	1.3	1.12	▲ 0.03	14,265	▲ 1.9	7,772	▲ 0.4	1.84	▲ 0.02
2月	41,194	0.1	36,591	▲ 0.1	1.13	0.01	14,590	2.3	7,318	▲ 5.8	1.99	0.15

(注) 令和7年12月以前の数値は、令和8年1月分公表時に新季節指数により改定されている。



## 前年同月との比較(原数値)

### 1 求人の動き

新規求人数は15,404人で、883人(5.4%)減と29か月連続で減少となりました。

これを産業別にみると、「医療, 福祉」(219人増、5.3%増)、「製造業」(205人増、18.5%増)、「学術研究, 専門・技術サービス業」(123人増、22.5%増)等で増加となり、「サービス業」(385人減、13.3%減)、「卸売業, 小売業」(269人減、17.0%減)、「公務・その他」(260人減、25.3%減)等で減少となりました。

なお、有効求人数は42,994人で、3,064人(6.7%)減と33か月連続で減少となりました。

### 2 求職の動き

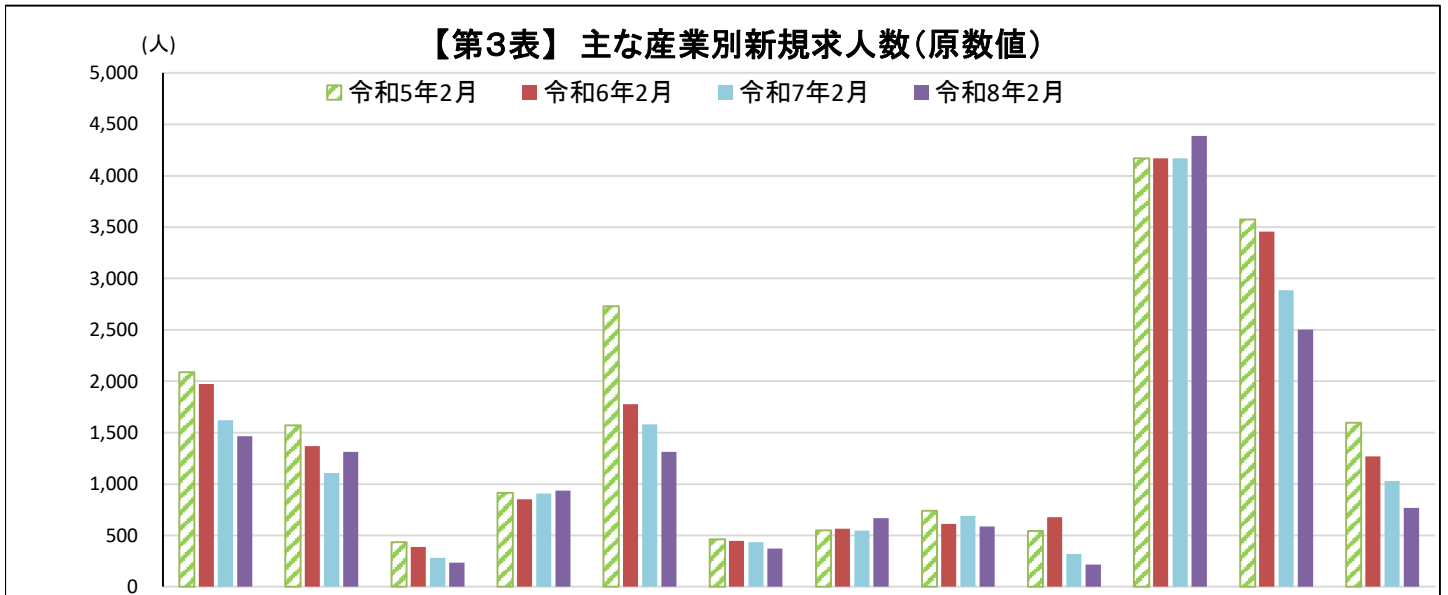
新規求職申込件数は7,679件で、188件(2.4%)減と2か月連続で減少となりました。

うち、常用フルタイム希望者は4,893人で、235人(4.6%)減少し、事業主都合による離職者は713人で、27人(3.9%)増と5か月ぶりに増加となりました。

なお、有効求職者数は35,698人で、404人(1.1%)増と2か月連続で増加となりました。

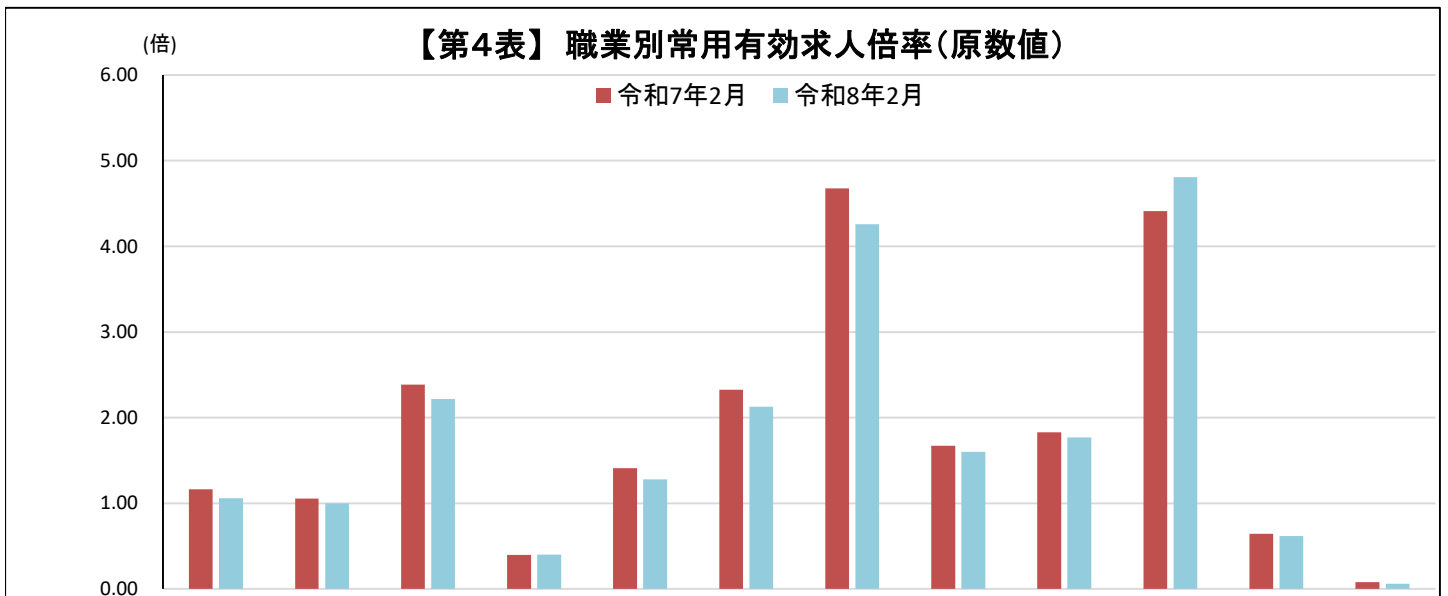
【第2表】 求人・求職・求人倍率等の状況(時系列)(原数値)

	新規求人数		新規求職申込件数		有効求人数		有効求職者数		新規求人倍率		有効求人倍率	
		対前年 同月比		対前年 同月比		対前年 同月比		対前年 同月比		前年度差		前年度差
令和3年度平均	16,779	11.1	7,754	▲ 1.3	47,139	12.1	35,468	1.5	2.16	0.24	1.33	0.13
令和4年度平均	17,588	4.8	7,900	1.9	49,780	5.6	35,679	0.6	2.23	0.07	1.40	0.07
令和5年度平均	17,010	▲ 3.3	8,061	2.0	48,641	▲ 2.3	36,246	1.6	2.11	▲ 0.12	1.34	▲ 0.06
令和6年度平均	15,722	▲ 7.6	7,865	▲ 2.4	44,912	▲ 7.7	36,412	0.5	2.00	▲ 0.11	1.23	▲ 0.11
令和4年平均	17,442	6.4	7,835	0.3	49,445	8.4	35,974	2.2	2.23	0.13	1.37	0.07
令和5年平均	17,307	▲ 0.8	8,080	3.1	49,278	▲ 0.3	35,969	▲ 0.0	2.14	▲ 0.09	1.37	0.00
令和6年平均	16,025	▲ 7.4	7,968	▲ 1.4	45,836	▲ 7.0	36,582	1.7	2.01	▲ 0.13	1.25	▲ 0.12
令和7年平均	14,964	▲ 6.6	7,636	▲ 4.2	42,800	▲ 6.6	36,297	▲ 0.8	1.96	▲ 0.05	1.18	▲ 0.07
令和5年2月	20,075	17.1	8,591	7.4	53,142	3.8	34,702	▲ 2.8				
6年2月	18,344	▲ 8.6	8,770	2.1	50,648	▲ 4.7	36,341	4.7				
7年2月	16,287	▲ 11.2	7,867	▲ 10.3	46,058	▲ 9.1	35,294	▲ 2.9				
3月	16,334	▲ 1.7	8,324	1.7	46,753	▲ 5.6	36,436	▲ 1.7				
4月	15,330	▲ 0.2	10,852	▲ 2.2	44,416	▲ 3.5	38,805	0.1				
5月	14,176	▲ 8.7	8,301	▲ 6.2	43,133	▲ 3.1	39,453	▲ 0.4				
6月	14,569	▲ 1.4	7,286	1.3	41,814	▲ 3.2	38,672	0.2				
7月	14,860	▲ 6.0	7,214	▲ 5.1	41,172	▲ 6.1	36,801	▲ 0.9				
8月	13,544	▲ 12.3	6,644	▲ 5.4	40,814	▲ 6.6	35,869	▲ 0.6				
9月	13,814	▲ 8.2	7,214	0.7	40,396	▲ 8.3	35,910	0.2				
10月	15,333	▲ 9.6	7,703	▲ 5.8	40,888	▲ 10.1	36,429	0.1				
11月	14,637	▲ 4.3	5,877	▲ 13.0	41,378	▲ 8.3	34,666	▲ 1.7				
12月	13,765	▲ 7.6	5,998	0.2	41,484	▲ 7.6	33,297	▲ 0.8				
8年 1月	16,013	▲ 5.4	8,300	▲ 0.6	41,976	▲ 7.3	34,223	0.8				
2月	15,404	▲ 5.4	7,679	▲ 2.4	42,994	▲ 6.7	35,698	1.1				



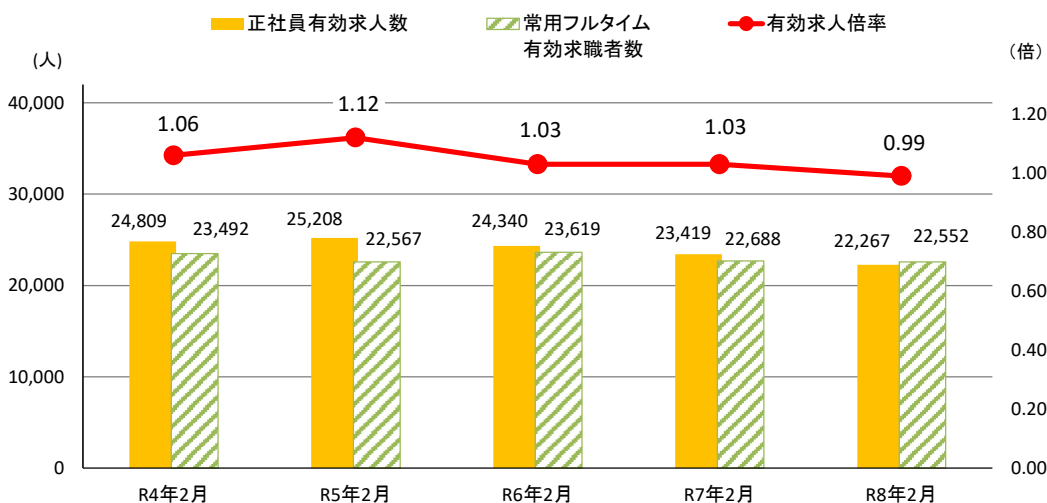
	建設業	製造業	情報通信業	運輸業・郵便業	卸売業・小売業	金融業、保険業、不動産業、物品賃貸業	学術研究、専門・技術サービス業	宿泊業、飲食サービス業	生活関連サービス業、娯楽業	医療・福祉	サービス業	公務・その他
令和5年2月	2,089	1,572	433	912	2,733	464	549	739	545	4,170	3,575	1,599
令和6年2月	1,971	1,367	389	852	1,779	446	564	610	676	4,171	3,456	1,267
令和7年2月	1,623	1,107	282	908	1,581	432	547	692	320	4,169	2,887	1,028
令和8年2月	1,465	1,312	234	934	1,312	371	670	585	216	4,388	2,502	768
前年同月比	▲ 9.7	18.5	▲ 17.0	2.9	▲ 17.0	▲ 14.1	22.5	▲ 15.5	▲ 32.5	5.3	▲ 13.3	▲ 25.3
前々年同月比	▲ 25.7	▲ 4.0	▲ 39.8	(9.6)	(▲ 26.3)	▲ 16.8	18.8	▲ 4.1	▲ 68.0	(5.2)	(▲ 27.6)	▲ 39.4
令和5年同月比	▲ 29.9	▲ 16.5	▲ 46.0	(2.4)	(▲ 52.0)	▲ 20.0	22.0	▲ 20.8	▲ 60.4	(5.2)	(▲ 30.0)	▲ 52.0

(注) 令和6年4月以降については令和5年7月改定の「日本標準産業分類」に基づく区分、令和6年3月以前については平成25年10月改定の「日本標準産業分類」に基づく区分により表章したもの。前々年同月比及び令和5年同月比については、産業分類改定による影響のある産業について( )で示している。



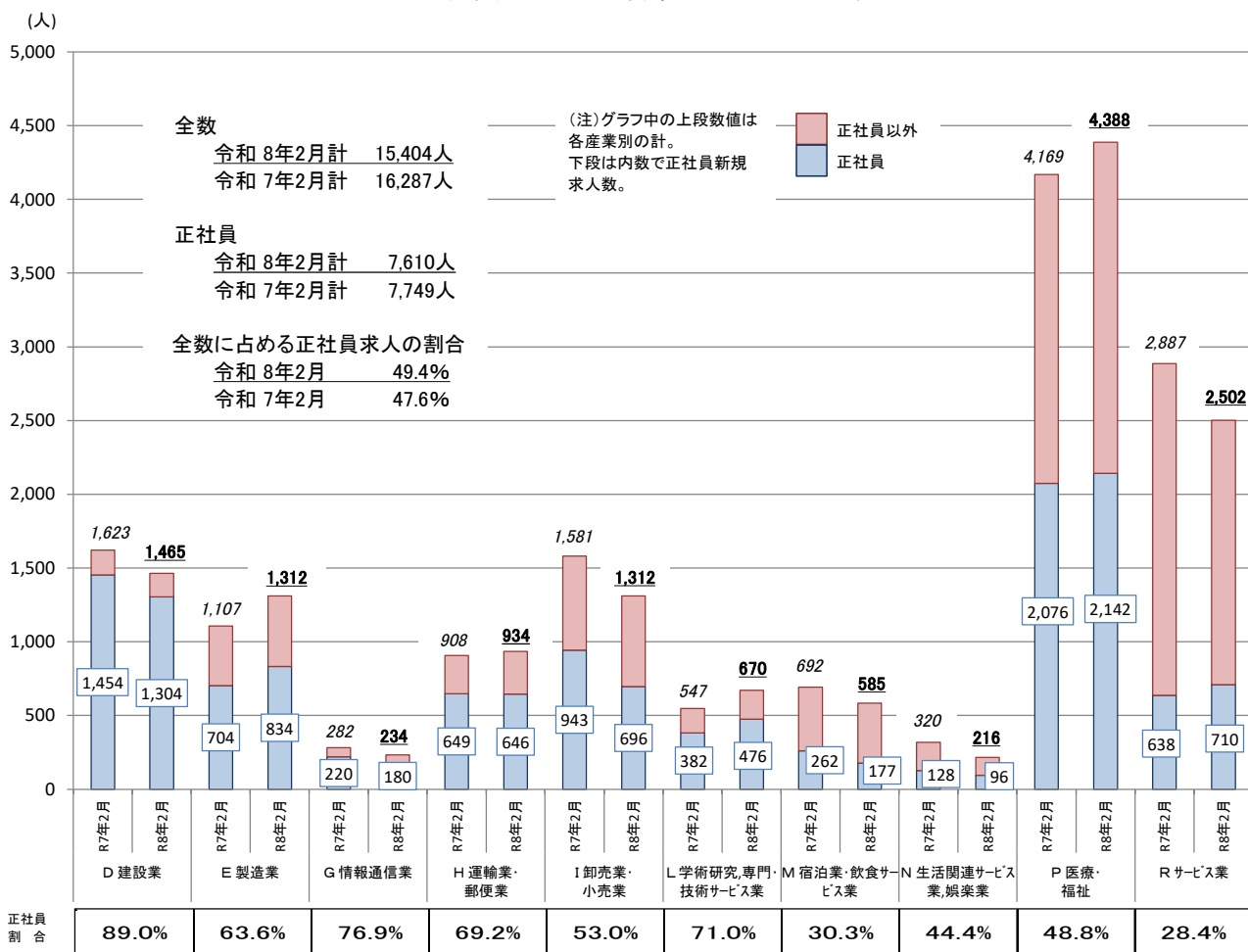
職業	令和7年2月	令和8年2月	前年同月差
職業計	1.16	1.06	▲ 0.10
管理的職業従事者	1.06	1.00	▲ 0.06
専門的・技術的職業従事者	2.39	2.22	▲ 0.17
事務従事者	0.40	0.40	0.00
販売従事者	1.41	1.28	▲ 0.13
サービス職業従事者	2.33	2.13	▲ 0.20
保安職業従事者	4.68	4.26	▲ 0.42
生産工程従事者	1.67	1.60	▲ 0.07
輸送・機械運転従事者	1.83	1.77	▲ 0.06
建設・採掘従事者	4.41	4.81	0.40
運搬・清掃・包装等従事者	0.64	0.62	▲ 0.02
その他の職業	0.08	0.06	▲ 0.02

【第5表】 正社員の有効求人・有効求職及び有効求人倍率(原数値)



- (注) 1. 「正社員」とは、パートタイム労働者、派遣労働者、臨時・季節労働者、契約社員、準社員、嘱託等の非正規社員以外の者である。  
 2. 有効求職者は常用フルタイム有効求職者数。  
 3. 常用フルタイム有効求職者数にはフルタイムの派遣労働者や契約社員を希望する者も含まれるため、厳密な意味での正社員有効求人倍率より低い値となる。  
 4. 正社員有効求人倍率=正社員有効求人数/常用フルタイム有効求職者数。

正社員の産業別新規求人状況(原数値)



(注) 令和5年7月改定の「日本標準産業分類」に基づく区分により表章したもの。

【第6表】 新規常用的フルタイム求職者の態様別状況(原数値)

	常用計		在職者		離職者		うち事業主都合		うち自己都合		無業者	
	前年同月比		前年同月比		前年同月比		前年同月比		前年同月比		前年同月比	
令和2年度月平均	5,330	▲ 5.0	1,733	▲ 13.2	3,317	0.1	1,020	14.5	2,161	▲ 5.6	279	▲ 7.8
3年度月平均	5,149	▲ 3.4	1,796	3.6	3,052	▲ 8.0	835	▲ 18.1	2,080	▲ 3.8	302	8.0
4年度月平均	5,193	0.9	1,757	▲ 2.1	3,113	2.0	802	▲ 4.0	2,164	4.1	322	6.8
5年度月平均	5,309	2.2	1,764	0.4	3,246	4.3	856	6.6	2,251	4.0	299	▲ 7.3
6年度月平均	5,126	▲ 3.4	1,665	▲ 5.6	3,162	▲ 2.6	859	0.4	2,154	▲ 4.3	299	0.2
令和5年 2月	5,503	3.4	2,258	▲ 1.5	2,933	7.3	686	6.5	2,106	7.2	312	6.1
6年 2月	5,629	2.3	2,250	▲ 0.4	3,105	5.9	802	16.9	2,166	2.8	274	▲ 12.2
3月	5,454	▲ 5.3	2,066	▲ 4.7	3,009	▲ 5.7	723	▲ 10.5	2,145	▲ 3.7	379	▲ 5.5
4月	6,854	3.8	1,691	0.8	4,766	4.3	1,582	8.1	2,867	1.3	397	12.1
5月	5,601	0.1	1,647	0.4	3,599	▲ 0.3	1,013	1.5	2,428	▲ 0.6	355	2.0
6月	4,815	▲ 7.1	1,626	▲ 3.8	2,897	▲ 9.4	733	▲ 7.9	2,033	▲ 10.9	292	▲ 1.4
7月	5,083	0.5	1,651	▲ 0.4	3,150	0.6	875	3.7	2,141	▲ 0.9	282	5.6
8月	4,684	▲ 8.3	1,507	▲ 9.6	2,918	▲ 7.7	663	▲ 14.3	2,121	▲ 6.0	259	▲ 7.2
9月	4,692	▲ 8.8	1,548	▲ 11.8	2,870	▲ 7.6	632	▲ 10.6	2,136	▲ 6.4	274	▲ 3.9
10月	5,348	▲ 0.0	1,661	0.2	3,378	0.3	949	12.6	2,300	▲ 4.0	309	▲ 4.0
11月	4,430	▲ 2.7	1,472	▲ 0.1	2,702	▲ 4.0	648	▲ 10.1	1,929	▲ 2.7	256	▲ 3.4
12月	4,016	▲ 4.4	1,361	▲ 5.6	2,452	▲ 3.5	804	12.3	1,548	▲ 11.0	203	▲ 6.9
7年 1月	5,438	▲ 6.7	1,886	▲ 14.1	3,232	▲ 3.1	853	▲ 3.0	2,227	▲ 4.1	320	8.1
2月	5,128	▲ 8.9	1,997	▲ 11.2	2,846	▲ 8.3	686	▲ 14.5	2,021	▲ 6.7	285	4.0
3月	5,422	▲ 0.6	1,930	▲ 6.6	3,135	4.2	874	20.9	2,102	▲ 2.0	357	▲ 5.8
4月	6,493	▲ 5.3	1,549	▲ 8.4	4,571	▲ 4.1	1,541	▲ 2.6	2,789	▲ 2.7	373	▲ 6.0
5月	5,080	▲ 9.3	1,425	▲ 13.5	3,343	▲ 7.1	883	▲ 12.8	2,294	▲ 5.5	312	▲ 12.1
6月	4,666	▲ 3.1	1,451	▲ 10.8	2,895	▲ 0.1	729	▲ 0.5	2,039	0.3	320	9.6
7月	4,746	▲ 6.6	1,499	▲ 9.2	2,951	▲ 6.3	727	▲ 16.9	2,114	▲ 1.3	296	5.0
8月	4,346	▲ 7.2	1,374	▲ 8.8	2,670	▲ 8.5	589	▲ 11.2	1,955	▲ 7.8	302	16.6
9月	4,664	▲ 0.6	1,451	▲ 6.3	2,909	1.4	674	6.6	2,128	▲ 0.4	304	10.9
10月	4,943	▲ 7.6	1,463	▲ 11.9	3,194	▲ 5.4	778	▲ 18.0	2,284	▲ 0.7	286	▲ 7.4
11月	3,816	▲ 13.9	1,242	▲ 15.6	2,335	▲ 13.6	525	▲ 19.0	1,707	▲ 11.5	239	▲ 6.6
12月	3,914	▲ 2.5	1,397	2.6	2,278	▲ 7.1	595	▲ 26.0	1,589	2.6	239	17.7
8年 1月	5,352	▲ 1.6	1,881	▲ 0.3	3,148	▲ 2.6	832	▲ 2.5	2,184	▲ 1.9	323	0.9
2月	4,893	▲ 4.6	1,850	▲ 7.4	2,759	▲ 3.1	713	3.9	1,919	▲ 5.0	284	▲ 0.4

(注) 事業主都合には雇用期間満了等も含む。

【別表1-1】

## 一般職業紹介状況(新規学卒者を除きパートタイムを含む)

年 月		8年2月			8年1月	7年2月
			対前年同月 増減率、差 (%、ポイント)	季節調整値 対前月 増減率、差 (%、ポイント)		
項 目						
全 数	1 月間有効求職者数 (人)	35,698	1.1	▲ 0.1	34,223	35,294
	2 新規求職申込件数 (件)	7,679	▲ 2.4	▲ 5.8	8,300	7,867
	3 月間有効求人数 (人)	42,994	▲ 6.7	0.1	41,976	46,058
	4 新規求人数 (人)	15,404	▲ 5.4	2.3	16,013	16,287
	5 就職件数 (件)	2,106	▲ 2.3	—	1,482	2,156
	6 充足件数 (件)	2,105	▲ 2.2	—	1,470	2,153
	7 有効求人倍率(3/1) (倍)	1.20	▲ 0.10	—	1.23	1.30
	同 季節調整値 (倍)	1.13	—	0.01	1.12	1.22
	8 新規求人倍率(4/2) (倍)	2.01	▲ 0.06	—	1.93	2.07
	同 季節調整値 (倍)	1.99	—	0.15	1.84	2.07
9 就職率(5/2×100) (%)	27.4	0.0	—	17.9	27.4	
10 充足率(6/4×100) (%)	13.7	0.5	—	9.2	13.2	
常 用	11 月間有効求職者数 (人)	35,417	1.3		33,966	34,978
	12 新規求職申込件数 (件)	7,627	▲ 2.3		8,205	7,809
	13 月間有効求人数 (人)	37,708	▲ 7.4		37,034	40,731
	14 新規求人数 (人)	13,593	▲ 6.7		13,948	14,563
	15 就職件数 (件)	1,915	▲ 2.4		1,294	1,962
	16 充足件数 (件)	1,899	▲ 2.6		1,278	1,950
	17 有効求人倍率(13/11) (倍)	1.06	▲ 0.10		1.09	1.16
	18 新規求人倍率(14/12) (倍)	1.78	▲ 0.08		1.70	1.86
	19 就職率(15/12×100) (%)	25.1	0.0		15.8	25.1
	20 充足率(16/14×100) (%)	14.0	0.6		9.2	13.4

(注)1. 令和7年12月以前の数値は、令和8年1月分公表時に新季節指数により改定されている。

2. 有効求人倍率＝有効求人数／有効求職者数 新規求人倍率＝新規求人数／新規求職申込件数

【別表1-2】

## 雇用形態別常用職業紹介状況(新規学卒者を除く)

年 月		8年2月		8年1月	7年2月
			対前年同月 増減率、差 (%、ポイント)		
項 目					
パート タイム を除く 常用	1 月間有効求職者数 (人)	22,552	▲ 0.6	21,644	22,688
	2 新規求職申込件数 (件)	4,893	▲ 4.6	5,352	5,128
	3 月間有効求人数 (人)	26,872	▲ 7.7	26,296	29,106
	4 新規求人数 (人)	9,325	▲ 5.9	9,374	9,914
	5 就職件数 (件)	1,026	▲ 4.6	831	1,076
	6 充足件数 (件)	1,025	▲ 5.7	821	1,087
	7 有効求人倍率(3/1) (倍)	1.19	▲ 0.09	1.21	1.28
	8 新規求人倍率(4/2) (倍)	1.91	▲ 0.02	1.75	1.93
	9 就職率(5/2×100) (%)	21.0	0.0	15.5	21.0
	10 充足率(6/4×100) (%)	11.0	0.0	8.8	11.0
正 社 員	11 月間有効求人数 (人)	22,267	▲ 4.9	21,890	23,419
	12 新規求人数 (人)	7,610	▲ 1.8	7,665	7,749
	13 就職件数 (件)	776	▲ 2.1	673	793
	14 充足件数 (件)	774	▲ 4.6	665	811
	15 有効求人倍率(11/1) (倍)	0.99	▲ 0.04	1.01	1.03
	16 充足率(14/12×100) (%)	10.2	▲ 0.3	8.7	10.5
常用 的 パ ー ト タ イ ム	17 月間有効求職者数 (人)	12,865	4.7	12,322	12,290
	18 新規求職申込件数 (件)	2,734	2.0	2,853	2,681
	19 月間有効求人数 (人)	10,836	▲ 6.8	10,738	11,625
	20 新規求人数 (人)	4,268	▲ 8.2	4,574	4,649
	21 就職件数 (件)	889	0.3	463	886
	22 充足件数 (件)	874	1.3	457	863
	23 有効求人倍率(19/17) (倍)	0.84	▲ 0.11	0.87	0.95
	24 新規求人倍率(20/18) (倍)	1.56	▲ 0.17	1.60	1.73
	25 就職率(21/18×100) (%)	32.5	▲ 0.5	16.2	33.0
	26 充足率(22/20×100) (%)	20.5	1.9	10.0	18.6

(注) 正社員の有効求人倍率は正社員の月間有効求人数をパートタイムを除く常用の月間有効求職者数で除して算出しているが、パートタイムを除く常用の月間有効求職者数には派遣労働者や契約社員を希望する者も含まれるため、厳密な意味での正社員有効求人倍率より低い値となる。

【別表2】

## 求職数・求人数・求人倍率の推移（季節調整値）

	月間有効求職者数		月間有効求人数		有効求人倍率		新規求職申込件数		新規求人数		新規求人倍率	
		前年度・前年比		前年度・前年比		前年度・前年差		前年度・前年比		前年度・前年比		前年度・前年差
令和2年度平均	34,941	2.4	42,057	▲ 21.5	1.20	▲ 0.37	7,854	▲ 4.8	15,104	▲ 19.1	1.92	▲ 0.34
令和3年度平均	35,468	1.5	47,139	12.1	1.33	0.13	7,754	▲ 1.3	16,779	11.1	2.16	0.24
令和4年度平均	35,679	0.6	49,780	5.6	1.40	0.07	7,900	1.9	17,588	4.8	2.23	0.07
令和5年度平均	36,246	1.6	48,641	▲ 2.3	1.34	▲ 0.06	8,061	2.0	17,010	▲ 3.3	2.11	▲ 0.12
令和6年度平均	36,412	0.5	44,912	▲ 7.7	1.23	▲ 0.11	7,865	▲ 2.4	15,722	▲ 7.6	2.00	▲ 0.11

令和3年平均	35,212	2.2	45,626	5.4	1.30	0.04	7,814	0.1	16,394	8.0	2.10	0.16
令和4年平均	35,974	2.2	49,445	8.4	1.37	0.07	7,835	0.3	17,442	6.4	2.23	0.13
令和5年平均	35,969	▲ 0.0	49,278	▲ 0.3	1.37	0.00	8,080	3.1	17,307	▲ 0.8	2.14	▲ 0.09
令和6年平均	36,582	1.7	45,836	▲ 7.0	1.25	▲ 0.12	7,968	▲ 1.4	16,025	▲ 7.4	2.01	▲ 0.13
令和7年平均	36,297	▲ 0.8	42,800	▲ 6.6	1.18	▲ 0.07	7,636	▲ 4.2	14,964	▲ 6.6	1.96	▲ 0.05

(注)年度平均・年平均は原数値。

	月	月間有効求職者数		月間有効求人数		有効求人倍率		新規求職申込件数		新規求人数		新規求人倍率	
			前月比		前月比		前月差		前月比		前月比		前月差
令和5年	2月	35,320	0.2	50,820	2.0	1.44	0.03	7,859	▲ 1.2	18,729	5.7	2.38	0.15
	3月	35,542	0.6	49,485	▲ 2.6	1.39	▲ 0.05	7,772	▲ 1.1	16,949	▲ 9.5	2.18	▲ 0.20
	4月	35,577	0.1	49,501	0.0	1.39	0.00	8,036	3.4	17,050	0.6	2.12	▲ 0.06
	5月	35,719	0.4	49,195	▲ 0.6	1.38	▲ 0.01	7,989	▲ 0.6	17,636	3.4	2.21	0.09
	6月	35,767	0.1	49,421	0.5	1.38	0.00	7,904	▲ 1.1	17,350	▲ 1.6	2.20	▲ 0.01
	7月	36,091	0.9	49,305	▲ 0.2	1.37	▲ 0.01	8,212	3.9	16,907	▲ 2.6	2.06	▲ 0.14
	8月	36,106	0.0	48,995	▲ 0.6	1.36	▲ 0.01	8,072	▲ 1.7	17,659	4.4	2.19	0.13
	9月	36,455	1.0	49,708	1.5	1.36	0.00	8,286	2.7	17,229	▲ 2.4	2.08	▲ 0.11
	10月	36,428	▲ 0.1	49,052	▲ 1.3	1.35	▲ 0.01	8,132	▲ 1.9	16,484	▲ 4.3	2.03	▲ 0.05
	11月	36,331	▲ 0.3	47,929	▲ 2.3	1.32	▲ 0.03	8,046	▲ 1.1	16,792	1.9	2.09	0.06
	12月	36,539	0.6	47,451	▲ 1.0	1.30	▲ 0.02	8,223	2.2	16,961	1.0	2.06	▲ 0.03
	令和6年	1月	36,625	0.2	48,051	1.3	1.31	0.01	8,123	▲ 1.2	16,485	▲ 2.8	2.03
2月		37,154	1.4	48,358	0.6	1.30	▲ 0.01	8,210	1.1	17,648	7.1	2.15	0.12
3月		36,488	▲ 1.8	47,056	▲ 2.7	1.29	▲ 0.01	7,878	▲ 4.0	16,540	▲ 6.3	2.10	▲ 0.05
4月		36,443	▲ 0.1	45,900	▲ 2.5	1.26	▲ 0.03	7,963	1.1	15,684	▲ 5.2	1.97	▲ 0.13
5月		36,619	0.5	45,455	▲ 1.0	1.24	▲ 0.02	7,973	0.1	16,109	2.7	2.02	0.05
6月		36,770	0.4	45,085	▲ 0.8	1.23	▲ 0.01	7,933	▲ 0.5	15,124	▲ 6.1	1.91	▲ 0.11
7月		36,699	▲ 0.2	45,289	0.5	1.23	0.00	7,877	▲ 0.7	15,732	4.0	2.00	0.09
8月		36,683	▲ 0.0	45,098	▲ 0.4	1.23	0.00	7,978	1.3	16,008	1.8	2.01	0.01
9月		36,414	▲ 0.7	45,342	0.5	1.25	0.02	7,819	▲ 2.0	15,752	▲ 1.6	2.01	0.00
10月		36,318	▲ 0.3	45,077	▲ 0.6	1.24	▲ 0.01	7,994	2.2	15,532	▲ 1.4	1.94	▲ 0.07
11月		36,383	0.2	44,929	▲ 0.3	1.23	▲ 0.01	8,089	1.2	15,311	▲ 1.4	1.89	▲ 0.05
12月		36,438	0.2	44,542	▲ 0.9	1.22	▲ 0.01	7,766	▲ 4.0	15,846	3.5	2.04	0.15
令和7年	1月	36,267	▲ 0.5	44,299	▲ 0.5	1.22	0.00	7,678	▲ 1.1	15,293	▲ 3.5	1.99	▲ 0.05
	2月	36,167	▲ 0.3	44,048	▲ 0.6	1.22	0.00	7,466	▲ 2.8	15,458	1.1	2.07	0.08
	3月	35,898	▲ 0.7	44,125	0.2	1.23	0.01	7,903	5.9	15,936	3.1	2.02	▲ 0.05
	4月	36,436	1.5	44,022	▲ 0.2	1.21	▲ 0.02	7,775	▲ 1.6	15,671	▲ 1.7	2.02	0.00
	5月	36,689	0.7	44,065	0.1	1.20	▲ 0.01	7,760	▲ 0.2	15,011	▲ 4.2	1.93	▲ 0.09
	6月	36,503	▲ 0.5	43,248	▲ 1.9	1.18	▲ 0.02	7,648	▲ 1.4	15,152	0.9	1.98	0.05
	7月	36,374	▲ 0.4	42,618	▲ 1.5	1.17	▲ 0.01	7,592	▲ 0.7	14,875	▲ 1.8	1.96	▲ 0.02
	8月	36,522	0.4	42,313	▲ 0.7	1.16	▲ 0.01	7,781	2.5	14,204	▲ 4.5	1.83	▲ 0.13
	9月	36,327	▲ 0.5	41,637	▲ 1.6	1.15	▲ 0.01	7,532	▲ 3.2	14,246	0.3	1.89	0.06
	10月	36,314	▲ 0.0	40,801	▲ 2.0	1.12	▲ 0.03	7,516	▲ 0.2	14,165	▲ 0.6	1.88	▲ 0.01
	11月	36,172	▲ 0.4	41,538	1.8	1.15	0.03	7,552	0.5	15,122	6.8	2.00	0.12
	12月	36,162	▲ 0.0	41,467	▲ 0.2	1.15	0.00	7,803	3.3	14,538	▲ 3.9	1.86	▲ 0.14
令和8年	1月	36,645	1.3	41,157	▲ 0.7	1.12	▲ 0.03	7,772	▲ 0.4	14,265	▲ 1.9	1.84	▲ 0.02
	2月	36,591	▲ 0.1	41,194	0.1	1.13	0.01	7,318	▲ 5.8	14,590	2.3	1.99	0.15

(注)令和7年12月以前の数値は、令和8年1月分公表時に新季節指数により改定されている。

【別表3】

## 職業紹介状況～主要指標（原数値）

新規卒業者及び一般日雇労働者を除く

区分 年月	月間有効求職者数			月間有効求人数			新規求職申込件数			新規求職人数			就職件数			充足数										
	全数計	対前年 同月比	うち フルタイム パート	全数計	対前年 同月比	うち フルタイム パート	全数計	対前年 同月比	うち フルタイム パート	全数計	対前年 同月比	うち フルタイム パート	全数計	対前年 同月比	うち フルタイム パート	全数計	対前年 同月比	うち フルタイム パート	充足率							
令和2年度月平均	34,941	2.4	23,512	11,429	42,057	▲ 21.5	29,298	12,759	7,854	▲ 4.8	5,368	2,486	15,104	▲ 19.1	10,297	4,807	2,267	▲ 15.7	1,339	928	28.9	2,324	▲ 14.8	1,371	952	15.4
3年度月平均	35,468	1.5	23,340	12,128	47,139	12.1	32,732	14,407	7,754	▲ 1.3	5,185	2,569	16,779	11.1	11,470	5,309	2,260	▲ 0.3	1,338	921	29.1	2,314	▲ 0.4	1,367	947	13.8
4年度月平均	35,679	0.6	23,141	12,538	49,780	5.6	34,063	15,717	7,900	1.9	5,226	2,674	17,588	4.8	11,858	5,729	2,237	▲ 1.0	1,318	919	28.3	2,268	▲ 2.0	1,325	943	12.9
5年度月平均	36,246	1.6	23,564	12,681	48,641	▲ 2.3	33,673	14,968	8,061	2.0	5,338	2,724	17,010	▲ 3.3	11,675	5,335	2,246	0.4	1,303	943	27.9	2,277	0.4	1,323	953	13.4
6年度月平均	36,412	0.5	23,429	12,983	44,912	▲ 7.7	31,523	13,389	7,865	▲ 2.4	5,155	2,710	15,722	▲ 7.6	10,860	4,862	2,083	▲ 7.2	1,192	892	26.5	2,096	▲ 7.9	1,203	893	13.3
令和5年 2月	34,702	▲ 2.8	22,832	11,870	53,142	3.8	35,269	17,873	8,591	7.4	5,551	3,040	20,075	17.1	12,571	7,504	2,470	11.3	1,412	1,058	28.8	2,483	9.6	1,404	1,079	12.4
6年 2月	36,341	4.7	23,857	12,484	50,648	▲ 4.7	34,053	16,595	8,770	2.1	5,675	3,095	18,344	▲ 8.6	11,927	6,417	2,524	2.2	1,365	1,159	28.8	2,557	3.0	1,364	1,193	13.9
3月	37,067	1.1	24,288	12,779	49,522	▲ 5.9	33,811	15,711	8,188	▲ 6.3	5,460	2,726	16,611	▲ 4.1	11,601	5,010	3,163	▲ 6.0	1,659	1,504	38.6	3,190	▲ 6.4	1,684	1,506	19.2
4月	38,774	2.7	24,912	13,862	46,032	▲ 6.6	31,832	14,200	11,096	4.7	6,879	4,217	15,366	▲ 6.0	10,250	5,116	2,298	▲ 1.7	1,277	1,021	20.7	2,378	▲ 1.2	1,320	1,058	15.5
5月	39,599	3.0	25,178	14,421	44,515	▲ 6.6	31,233	13,282	8,848	0.2	5,623	3,225	15,528	▲ 7.7	10,978	4,550	2,413	2.9	1,374	1,039	27.3	2,460	2.3	1,422	1,038	15.8
6月	38,577	2.0	24,471	14,106	43,212	▲ 9.5	30,665	12,547	7,191	▲ 7.2	4,826	2,365	14,774	▲ 13.9	10,715	4,059	2,183	▲ 11.9	1,279	904	30.4	2,154	▲ 14.4	1,252	902	14.6
7月	37,133	2.9	23,936	13,197	43,849	▲ 7.5	31,356	12,493	7,603	3.3	5,095	2,808	15,809	▲ 2.3	10,877	4,932	2,121	3.9	1,295	826	27.9	2,120	2.8	1,290	830	13.4
8月	36,103	1.2	23,365	12,738	43,710	▲ 8.9	30,769	12,941	7,025	▲ 5.5	4,689	2,336	15,445	▲ 9.6	10,511	4,934	1,821	▲ 4.8	1,051	770	25.9	1,843	▲ 6.8	1,081	762	11.9
9月	35,821	▲ 0.3	23,093	12,728	44,043	▲ 9.2	31,178	12,865	7,166	▲ 7.7	4,702	2,464	15,046	▲ 12.8	10,986	4,060	1,997	▲ 7.6	1,160	837	27.9	2,013	▲ 7.5	1,179	834	13.4
10月	36,409	▲ 0.1	23,361	13,048	45,481	▲ 8.5	32,172	13,309	8,173	0.5	5,368	2,805	16,964	▲ 3.4	11,737	5,227	2,180	▲ 4.6	1,284	896	26.7	2,160	▲ 6.1	1,264	896	12.7
11月	35,279	▲ 0.4	22,603	12,676	45,101	▲ 7.1	31,921	13,180	6,759	▲ 2.2	4,448	2,311	15,288	▲ 6.8	10,438	4,850	1,871	▲ 10.9	1,076	795	27.7	1,858	▲ 12.2	1,087	771	12.2
12月	33,581	▲ 0.1	21,677	11,904	44,896	▲ 5.9	31,660	13,236	5,985	▲ 3.4	4,087	1,898	14,904	▲ 7.5	10,678	4,226	1,777	▲ 6.5	1,036	741	29.7	1,775	▲ 7.2	1,027	748	11.9
7年 1月	33,935	▲ 1.1	22,042	11,893	45,293	▲ 7.6	31,397	13,896	8,346	▲ 5.3	5,538	2,808	16,924	▲ 7.1	11,127	5,797	1,486	▲ 13.8	857	609	17.6	1,492	▲ 12.1	871	621	8.8
2月	35,294	▲ 2.9	22,923	12,371	46,068	▲ 9.1	31,727	14,331	7,867	▲ 10.3	5,172	2,895	16,287	▲ 11.2	10,759	5,528	2,156	▲ 14.6	1,136	1,020	27.4	2,153	▲ 15.8	1,153	1,000	13.2
3月	36,436	▲ 1.7	23,582	12,854	46,753	▲ 5.6	32,360	14,393	8,324	1.7	5,436	2,888	16,334	▲ 1.7	11,269	5,065	2,716	▲ 14.1	1,475	1,241	32.6	2,748	▲ 13.9	1,494	1,254	16.8
4月	38,805	0.1	24,435	14,370	44,416	▲ 3.5	30,771	13,645	10,852	▲ 2.2	6,515	4,337	15,330	▲ 0.2	10,435	4,895	2,211	▲ 3.8	1,250	961	20.4	2,252	▲ 5.3	1,253	999	14.7
5月	39,453	▲ 0.4	24,377	15,076	43,133	▲ 3.1	30,357	12,776	8,301	▲ 6.2	5,103	3,198	14,176	▲ 8.7	9,998	4,178	2,145	▲ 11.1	1,179	966	25.8	2,173	▲ 11.7	1,195	978	15.3
6月	38,672	0.2	23,784	14,888	41,814	▲ 3.2	29,558	12,256	7,286	1.3	4,671	2,615	14,569	▲ 1.4	10,165	4,404	2,129	▲ 2.5	1,140	989	29.2	2,127	▲ 1.3	1,136	991	14.6
7月	36,801	▲ 0.9	23,156	13,645	41,172	▲ 6.1	28,957	12,215	7,214	▲ 5.1	4,755	2,459	14,860	▲ 6.0	10,201	4,659	1,886	▲ 11.1	1,106	780	26.1	1,877	▲ 11.5	1,108	769	12.6
8月	35,869	▲ 0.6	22,764	13,105	40,814	▲ 6.6	28,881	11,933	6,644	▲ 5.4	4,356	2,288	13,544	▲ 12.3	9,568	3,976	1,618	▲ 11.1	1,005	613	24.4	1,620	▲ 12.1	1,023	597	12.0
9月	35,910	0.2	22,812	13,098	40,396	▲ 8.3	28,744	11,652	7,214	0.7	4,671	2,543	13,814	▲ 8.2	9,923	3,891	1,931	▲ 3.3	1,084	847	26.8	1,964	▲ 2.4	1,114	850	14.2
10月	36,429	0.1	22,976	13,453	40,888	▲ 10.1	28,982	11,906	7,703	▲ 5.8	4,962	2,741	15,333	▲ 9.6	10,530	4,803	2,012	▲ 7.7	1,116	896	26.1	2,026	▲ 6.2	1,129	897	13.2
11月	34,666	▲ 1.7	21,881	12,785	41,378	▲ 8.3	28,526	12,852	5,877	▲ 13.0	3,829	2,048	14,637	▲ 4.3	9,329	5,308	1,619	▲ 13.5	957	662	27.5	1,659	▲ 10.7	974	685	11.3
12月	33,297	▲ 0.8	21,085	12,212	41,484	▲ 7.6	28,562	12,922	5,998	0.2	3,984	2,014	13,765	▲ 7.6	9,877	3,888	1,651	▲ 7.1	960	691	27.5	1,619	▲ 8.8	928	691	11.8
8年 1月	34,223	0.8	21,823	12,400	41,976	▲ 7.3	28,636	13,340	8,300	▲ 0.6	5,434	2,866	16,013	▲ 5.4	10,380	5,633	1,482	1.1	878	604	17.9	1,470	▲ 1.5	876	594	9.2
2月	35,698	1.1	22,765	12,933	42,994	▲ 6.7	29,400	13,594	7,679	▲ 2.4	4,935	2,744	15,404	▲ 5.4	10,169	5,235	2,106	▲ 2.3	1,083	1,023	27.4	2,105	▲ 2.2	1,094	1,011	13.7

(注) 就職率=就職件数/新規求職申込件数 充足率=充足数/新規求職人数



【別表5】

正社員の職業紹介状況（原数値）

新規学卒関係及び一般日雇関係を除く

	月間有求職者数		月間有求人数		新規求職申込件数		新規求人数		就職件数		充足数		有求求人倍率		就職率		充足率			
	全数	常用フルタイム 前年同月比	全数	正社員 前年同月比	全数	常用フルタイム 前年同月比	全数	正社員 前年同月比	全数	正社員 前年同月比	全数	正社員 前年同月比	全数 (原数値)	正社員 (原数値)	全数	正社員	全数	正社員		
令和2年度月平均	34,941	▲ 3.0	42,057	▲ 14.7	7,854	▲ 5.0	15,104	7,540	2,267	977	▲ 16.9	983	▲ 15.7	1.20	0.93	28.9	18.3	15.4	13.0	
3年度月平均	35,468	▲ 0.7	47,139	11.1	7,754	▲ 3.4	16,779	8,329	2,260	966	▲ 1.1	970	▲ 1.3	1.33	1.03	29.1	18.8	13.8	11.6	
4年度月平均	35,679	▲ 0.8	49,780	3.4	7,900	5.193	17,588	8,594	2,237	969	0.3	958	▲ 1.3	1.40	1.08	28.3	18.7	12.9	11.1	
5年度月平均	36,246	▲ 1.9	48,641	▲ 1.6	8,061	5.309	17,010	8,413	2,246	956	▲ 1.4	953	▲ 0.5	1.34	1.04	27.9	18.0	13.4	11.3	
6年度月平均	36,412	▲ 0.5	44,912	▲ 4.7	7,865	5.126	15,722	7,944	2,083	885	▲ 7.4	877	▲ 8.0	1.23	1.00	26.5	17.3	13.3	11.0	
令和5年2月	34,702	▲ 3.9	53,142	▲ 1.6	8,591	5.503	20,075	8,651	2,470	988	7.5	975	7.3	1.53	1.12	28.8	18.0	12.4	11.3	
6年2月	36,341	4.7	50,648	▲ 3.4	8,770	5.629	18,344	8,319	2,524	970	▲ 1.8	969	▲ 0.6	1.39	1.03	28.8	17.2	13.9	11.6	
3月	37,067	24,130	49,522	▲ 3.3	8,186	5.454	16,611	8,734	3,163	1,077	▲ 9.5	1,079	▲ 9.9	1.34	1.02	38.6	19.7	19.2	12.4	
4月	38,774	24,817	46,032	▲ 3.5	11,096	6.854	15,366	7,378	2,298	988	▲ 1.7	2,378	971	▲ 4.1	1.19	0.95	20.7	14.1	15.5	13.2
5月	39,599	25,114	44,515	▲ 3.5	8,848	5.601	15,528	7,867	2,413	1,012	1.1	2,460	1,016	1.8	1.12	0.92	27.3	18.1	15.8	12.9
6月	38,577	24,406	43,212	▲ 7.2	7,191	4.815	14,774	7,987	2,183	933	▲ 13.1	906	▲ 13.7	1.12	0.93	30.4	19.4	14.6	11.3	
7月	37,133	23,874	43,849	▲ 4.3	7,603	5.083	15,809	7,870	2,121	974	6.0	946	3.2	1.18	0.97	27.9	19.2	13.4	12.0	
8月	36,103	23,318	43,710	▲ 8.0	7,025	4.684	15,445	7,534	1,821	798	▲ 11.3	1,843	810	▲ 11.0	1.21	0.97	25.9	17.0	11.9	10.8
9月	35,821	23,051	44,043	▲ 7.3	7,166	4.692	15,046	8,345	1,997	898	▲ 7.0	2,013	886	▲ 6.0	1.23	1.00	27.9	19.1	13.4	10.6
10月	36,409	23,309	45,481	▲ 6.5	8,173	5.348	16,964	8,575	2,180	996	▲ 2.0	2,160	953	▲ 7.7	1.25	1.02	26.7	18.6	12.7	11.1
11月	35,279	22,542	45,101	▲ 4.1	6,759	4.430	15,288	7,549	1,871	805	▲ 10.6	1,858	796	▲ 9.9	1.28	1.05	27.7	18.2	12.2	10.5
12月	33,581	21,560	44,896	▲ 2.5	5,985	4.016	14,904	7,995	1,777	802	▲ 8.9	1,775	785	▲ 10.9	1.34	1.09	29.7	20.0	11.9	9.8
7年1月	33,935	21,846	45,293	▲ 3.2	8,346	5.438	16,924	8,113	1,466	669	▲ 14.0	1,492	678	▲ 11.4	1.33	1.06	17.6	12.3	8.8	8.4
2月	35,294	22,688	46,058	▲ 3.8	7,867	5.128	16,287	7,749	2,156	793	▲ 18.2	2,153	811	▲ 16.3	1.30	1.03	27.4	15.5	13.2	10.5
3月	36,436	23,413	46,753	▲ 2.2	8,324	5.422	16,334	8,360	2,716	967	▲ 10.2	2,748	969	▲ 10.2	1.28	1.02	32.6	17.8	16.8	11.6
4月	38,805	24,346	44,416	▲ 1.0	10,852	6.493	15,330	7,950	2,211	936	▲ 3.3	2,252	924	▲ 4.8	1.14	0.95	20.4	14.4	14.7	11.6
5月	39,453	24,304	43,133	▲ 0.9	8,301	5.080	14,176	7,734	2,145	871	▲ 13.9	2,173	867	▲ 14.7	1.09	0.96	25.8	17.1	15.3	11.2
6月	38,672	23,718	41,814	▲ 1.3	7,286	4.666	14,569	7,698	2,129	834	▲ 10.6	2,127	833	▲ 8.1	1.08	0.97	29.2	17.9	14.6	10.8
7月	36,801	23,092	41,172	▲ 3.8	7,214	4.746	14,860	7,639	1,886	858	▲ 11.9	1,877	857	▲ 9.4	1.12	0.96	26.1	18.1	12.6	11.2
8月	35,869	22,720	40,814	▲ 2.8	6,644	4.346	13,544	7,302	1,618	795	▲ 7.9	1,620	755	▲ 6.8	1.14	0.97	24.4	16.9	12.0	10.3
9月	35,910	22,768	40,396	▲ 4.9	7,214	4.664	13,814	7,627	1,931	798	▲ 11.1	1,964	822	▲ 7.2	1.12	0.96	26.8	17.1	14.2	10.8
10月	36,429	22,922	40,888	▲ 7.1	7,703	4.943	15,333	7,838	2,012	849	▲ 14.8	2,026	842	▲ 11.6	1.12	0.97	26.1	17.2	13.2	10.7
11月	34,666	21,825	41,378	▲ 7.4	5,877	3.816	14,637	7,254	1,619	728	▲ 9.6	1,659	743	▲ 6.7	1.19	1.01	27.5	19.1	11.3	10.2
12月	33,297	20,967	41,484	▲ 7.1	5,998	3.914	13,765	7,439	1,651	742	▲ 7.5	1,619	710	▲ 9.6	1.25	1.04	27.5	19.0	11.8	9.5
8年1月	34,223	21,644	41,976	▲ 5.7	8,300	5.352	16,013	7,665	1,482	673	0.6	1,470	665	▲ 1.9	1.23	1.01	17.9	12.6	9.2	8.7
2月	35,698	22,552	42,994	▲ 4.9	7,679	4.893	15,404	7,610	2,106	776	▲ 2.1	2,105	774	▲ 4.6	1.20	0.99	27.4	15.9	13.7	10.2

(注)1. 正社員有求求人倍率＝正社員月間有求求職者数÷常用フルタイム月間有求求職者数。なお、常用フルタイム有求求職者にはフルタイムの派遣労働者や契約社員を希望する者も含まれるため、厳密な意味での正社員有求求人倍率より低い値となる。

2. 就職率＝就職件数÷新規求職申込件数 充足率＝充足数÷新規求人数

【別表6】

## 安定所別新規求人数の推移(原数値)

ハローワーク名	局計		仙台圏						沿岸部				県南部				県北部					
			仙台		(大和)		塩釜		石巻		気仙沼		大河原		(白石)		古川		築館		迫	
			対前年度比(%)	対前年度比(%)	対前年度比(%)	対前年度比(%)	対前年度比(%)	対前年度比(%)	対前年度比(%)	対前年度比(%)	対前年度比(%)	対前年度比(%)	対前年度比(%)	対前年度比(%)	対前年度比(%)	対前年度比(%)	対前年度比(%)	対前年度比(%)	対前年度比(%)	対前年度比(%)	対前年度比(%)	対前年度比(%)
令和2年度計	181,249	▲19.1	106,243	▲23.0	6,734	▲27.1	9,537	▲12.4	18,596	▲11.2	6,798	▲12.0	6,555	▲9.3	2,663	▲8.7	12,693	▲9.8	6,555	▲15.7	4,875	▲7.2
3年度計	201,351	11.1	121,990	14.8	7,597	12.8	9,729	2.0	18,368	▲1.2	7,144	5.1	7,189	9.7	3,142	18.0	13,805	8.8	7,425	13.3	4,962	1.8
4年度計	211,053	4.8	133,541	9.5	8,346	9.9	9,884	1.6	17,737	▲3.4	6,639	▲7.1	7,094	▲1.3	3,043	▲3.2	13,616	▲1.4	6,021	▲18.9	5,132	3.4
5年度計	204,114	▲3.3	131,320	▲1.7	8,172	▲2.1	9,258	▲6.3	15,745	▲11.2	6,101	▲8.1	6,521	▲8.1	3,119	2.5	13,319	▲2.2	5,671	▲5.8	4,888	▲4.8
6年度計	188,669	▲7.6	120,425	▲8.3	7,556	▲7.5	8,629	▲6.8	15,513	▲1.5	5,385	▲11.7	6,391	▲2.0	2,812	▲9.8	11,801	▲11.4	5,499	▲3.0	4,658	▲4.7
令和7年2月	16,287	▲11.2	10,139	▲12.6	697	▲10.5	755	▲10.7	1,333	▲14.2	460	▲5.9	755	▲9.8	206	▲20.5	991	▲12.8	523	32.1	428	▲3.2
3月	16,334	▲1.7	10,511	▲4.4	595	3.3	620	0.0	1,344	13.8	453	▲23.7	700	52.2	268	3.1	1,058	▲1.7	436	▲14.3	349	2.6
4月	15,330	▲0.2	9,277	▲4.1	658	▲1.5	804	▲6.0	1,352	15.2	539	14.0	563	22.1	236	11.3	958	▲4.3	506	15.0	437	8.2
5月	14,176	▲8.7	9,094	▲10.0	571	▲11.1	717	9.5	1,056	▲16.2	403	11.9	433	▲14.3	195	1.6	907	▲5.6	469	11.1	331	▲21.7
6月	14,569	▲1.4	9,347	▲5.5	604	21.3	607	4.8	1,205	▲0.5	408	▲8.7	533	21.1	232	4.0	944	13.7	403	7.8	286	2.9
7月	14,860	▲6.0	9,101	▲6.6	634	▲10.1	704	▲21.3	1,252	▲4.8	514	4.3	534	3.7	228	▲12.6	962	▲2.9	473	3.1	458	5.5
8月	13,544	▲12.3	8,645	▲13.2	411	▲34.6	682	▲3.0	1,018	▲14.7	366	▲10.3	475	▲7.0	194	▲15.3	973	▲1.0	434	▲2.3	346	▲11.3
9月	13,814	▲8.2	8,723	▲10.9	468	▲13.5	665	19.6	1,143	▲10.0	458	▲2.1	425	3.4	242	8.5	968	▲3.8	432	9.9	290	▲24.5
10月	15,333	▲9.6	9,563	▲11.9	514	▲27.3	834	0.6	1,272	▲9.2	427	▲11.8	601	39.4	229	▲28.4	989	▲1.2	414	▲18.7	490	15.6
11月	14,637	▲4.3	9,457	▲5.0	451	▲30.5	578	▲18.8	1,125	▲9.1	390	4.8	445	▲9.6	188	2.7	970	7.8	776	68.0	257	▲20.9
12月	13,765	▲7.6	8,565	▲9.6	416	▲28.8	684	14.2	1,040	▲14.2	384	▲14.5	740	6.3	250	5.0	946	7.9	424	▲7.6	316	▲3.4
8年1月	16,013	▲5.4	9,750	▲5.4	516	▲21.6	930	6.7	1,370	▲12.2	456	▲12.0	788	66.2	206	▲19.8	1,122	▲6.7	498	▲13.8	377	▲23.4
2月	15,404	▲5.4	9,938	▲2.0	468	▲32.9	806	6.8	1,029	▲22.8	473	2.8	599	▲20.7	165	▲19.9	1,098	10.8	484	▲7.5	344	▲19.6

(注)1. 各年度は対前年度比、各月は対前年同月比。

2. ( )は出張所。

【別表7】

## 安定所別新規求職申込件数の推移(原数値)

ハローワーク名	局計		仙台圏						沿岸部				県南部				県北部					
			仙台		(大和)		塩釜		石巻		気仙沼		大河原		(白石)		古川		築館		迫	
			対前年度比(%)	対前年度比(%)	対前年度比(%)	対前年度比(%)	対前年度比(%)	対前年度比(%)	対前年度比(%)	対前年度比(%)	対前年度比(%)	対前年度比(%)	対前年度比(%)	対前年度比(%)	対前年度比(%)	対前年度比(%)	対前年度比(%)	対前年度比(%)	対前年度比(%)	対前年度比(%)	対前年度比(%)	対前年度比(%)
令和2年度計	94,250	▲4.8	49,237	▲5.7	3,392	▲3.6	7,501	4.2	8,390	▲7.0	3,460	▲11.9	6,072	▲3.1	1,830	5.4	7,866	▲3.0	2,529	▲8.9	3,973	▲6.3
3年度計	93,046	▲1.3	48,426	▲1.6	3,239	▲4.5	7,378	▲1.6	8,392	0.0	3,592	3.8	6,076	0.1	1,721	▲6.0	7,844	▲0.3	2,517	▲0.5	3,861	▲2.8
4年度計	94,801	1.9	50,122	3.5	3,395	4.8	7,381	0.0	8,202	▲2.3	3,594	0.1	6,086	0.2	1,606	▲6.7	7,772	▲0.9	2,712	7.7	3,931	1.8
5年度計	96,737	2.0	51,296	2.3	3,555	4.7	7,586	2.8	8,176	▲0.3	3,571	▲0.6	6,138	0.9	1,625	1.2	8,128	4.6	2,681	▲1.1	3,981	1.3
6年度計	94,383	▲2.4	49,771	▲3.0	3,356	▲5.6	7,368	▲2.9	8,311	1.7	3,296	▲7.7	6,058	▲1.3	1,612	▲0.8	7,801	▲4.0	2,748	2.5	4,062	2.0
令和7年2月	7,867	▲10.3	4,064	▲13.1	314	▲8.7	590	▲20.2	697	▲5.0	372	1.1	506	0.4	138	1.5	609	▲14.7	228	▲3.8	349	10.1
3月	8,324	1.7	4,386	3.7	333	3.4	633	▲4.4	692	1.2	290	0.7	497	▲11.4	156	3.3	690	1.6	261	3.6	386	7.8
4月	10,852	▲2.2	5,760	▲2.0	394	▲3.2	893	4.1	965	0.0	365	▲10.3	653	▲4.4	156	▲19.2	939	7.4	309	▲15.6	418	▲10.1
5月	8,301	▲6.2	4,424	▲4.2	287	▲8.3	634	▲7.4	727	▲11.2	261	▲13.3	524	▲11.5	146	7.4	681	▲11.0	253	4.5	364	▲4.0
6月	7,286	1.3	3,827	▲0.3	286	15.8	560	5.1	636	3.8	262	8.7	485	0.2	116	0.0	576	▲4.2	213	▲4.9	325	10.2
7月	7,214	▲5.1	3,794	▲5.8	262	10.5	544	▲9.5	624	▲9.2	233	2.6	481	▲0.2	141	23.7	634	▲7.7	192	▲16.2	309	▲1.0
8月	6,644	▲5.4	3,491	▲8.7	247	0.8	569	1.6	557	▲6.7	253	▲0.8	374	▲8.3	99	▲20.2	584	4.5	182	5.8	288	2.9
9月	7,214	0.7	3,671	▲1.9	292	11.5	608	9.4	668	▲0.4	295	37.2	475	5.3	108	▲15.6	581	▲4.8	190	▲0.5	326	▲3.6
10月	7,703	▲5.8	3,991	▲4.8	271	▲6.6	609	▲7.9	722	▲8.6	257	▲10.8	503	▲8.0	118	▲18.1	679	0.9	216	▲8.5	337	▲4.5
11月	5,877	▲13.0	3,023	▲15.9	222	0.5	443	▲18.0	498	▲14.9	215	▲11.2	392	▲15.9	112	0.9	525	▲3.0	182	0.0	265	▲4.7
12月	5,998	0.2	3,142	▲3.4	226	13.0	440	▲2.7	482	2.6	185	13.5	436	9.8	109	▲12.1	517	12.4	192	3.2	269	▲4.3
8年1月	8,300	▲0.6	4,276	▲1.9	315	9.8	664	▲5.0	763	5.2	300	1.7	524	▲3.9	160	25.0	713	▲2.6	229	▲0.9	356	2.9
2月	7,679	▲2.4	3,796	▲6.6	318	1.3	592	0.3	688	▲1.3	312	▲16.1	496	▲2.0	135	▲2.2	711	16.7	281	23.2	350	0.3

(注)1. 各年度は対前年度比、各月は対前年同月比。

(注)2. ( )は出張所。

【別表8】

## 安定所別有効求人倍率の推移(原数値)

ハローワーク名	局 計	仙台圏			沿岸部		県南部		県北部		
		仙 台	(大 和)	塩 釜	石 巻	気仙沼	大河原	(白 石)	古 川	築 館	迫
令和2年度平均	1.20	1.28	1.24	0.83	1.60	1.40	0.72	0.96	1.02	1.52	0.82
3年度平均	1.33	1.44	1.49	0.84	1.60	1.43	0.78	1.16	1.15	2.02	0.86
4年度平均	1.40	1.59	1.58	0.82	1.52	1.34	0.76	1.18	1.14	1.54	0.93
5年度平均	1.34	1.55	1.44	0.78	1.37	1.20	0.70	1.31	1.10	1.44	0.90
6年度平均	1.23	1.41	1.39	0.72	1.32	1.13	0.68	1.19	0.97	1.33	0.82
令和7年2月	1.30	1.45	1.45	0.80	1.53	1.17	0.89	1.23	0.99	1.53	0.90
3月	1.28	1.44	1.38	0.73	1.50	1.11	0.87	1.17	1.01	1.42	0.84
4月	1.14	1.28	1.26	0.67	1.27	1.06	0.73	1.12	0.94	1.26	0.75
5月	1.09	1.22	1.18	0.66	1.18	1.10	0.69	1.07	0.90	1.21	0.71
6月	1.08	1.20	1.27	0.65	1.15	1.07	0.73	1.16	0.88	1.21	0.71
7月	1.12	1.25	1.31	0.67	1.22	1.13	0.63	1.04	0.95	1.25	0.76
8月	1.14	1.27	1.20	0.68	1.21	1.10	0.71	1.10	0.98	1.28	0.78
9月	1.12	1.25	0.99	0.69	1.20	1.14	0.70	1.16	1.01	1.35	0.78
10月	1.12	1.25	1.04	0.71	1.19	1.06	0.69	1.14	1.00	1.28	0.81
11月	1.19	1.34	1.05	0.71	1.26	1.09	0.71	1.05	1.04	1.65	0.80
12月	1.25	1.40	1.08	0.76	1.29	1.13	0.88	1.21	1.07	1.53	0.85
8年1月	1.23	1.37	1.08	0.83	1.29	1.11	0.90	1.02	1.09	1.31	0.73
2月	1.20	1.36	1.01	0.87	1.23	1.12	0.84	0.95	1.06	1.28	0.74

(注) ( ) は出張所。

【別表9】

## 東北ブロック求人倍率の推移

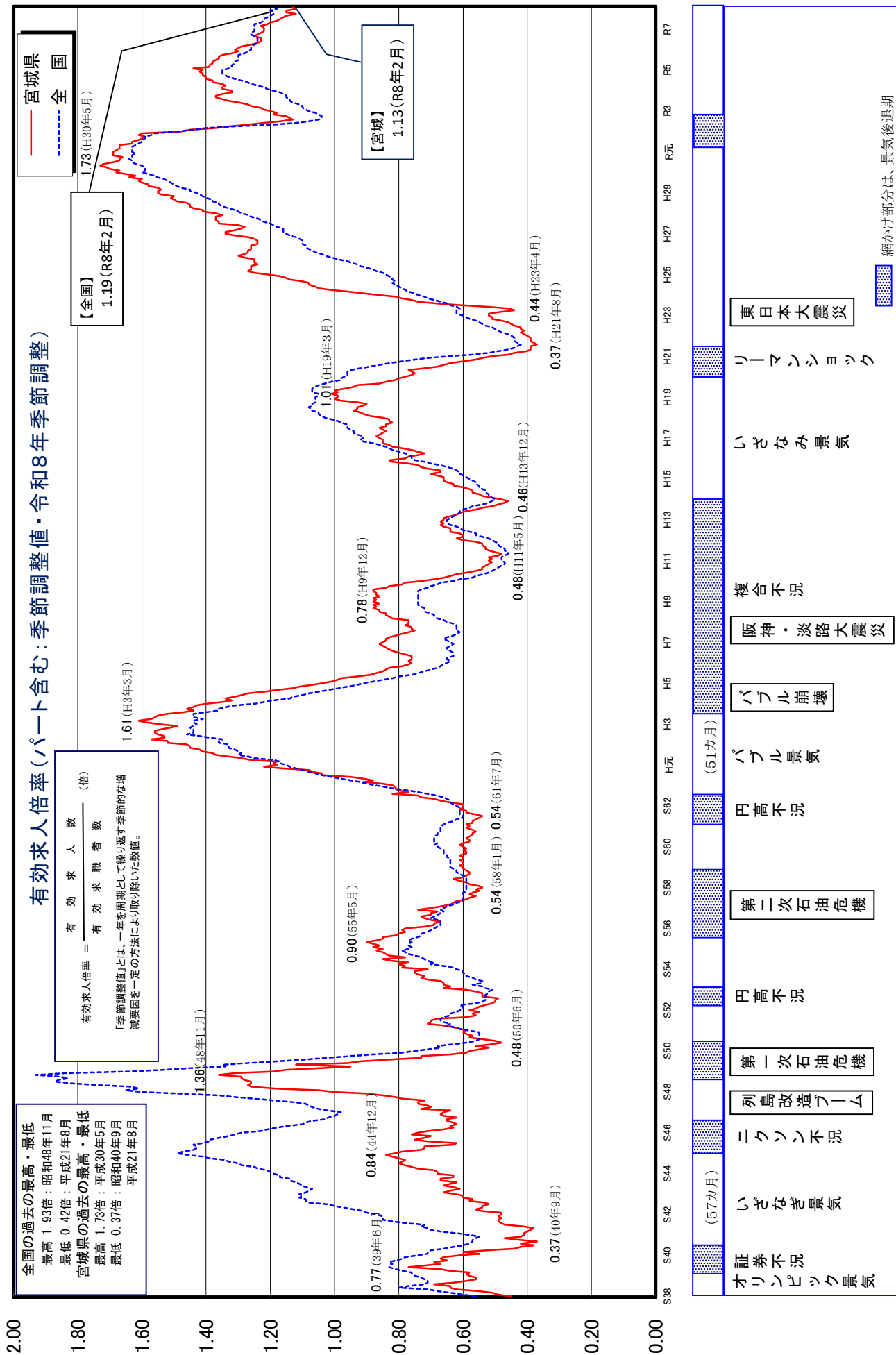
局名	全国		東北		宮城		青森	岩手	秋田	山形	福島
	新規	有効	新規	有効	新規	有効	有効	有効	有効	有効	有効
令和2年度平均	1.90	1.10	1.79	1.14	1.92	1.20	0.95	1.06	1.34	1.54	1.45
3年度平均	2.08	1.16	2.04	1.30	2.16	1.33	1.09	1.26	1.49	1.35	1.32
4年度平均	2.30	1.31	2.11	1.39	2.23	1.40	1.18	1.32	1.49	1.57	1.43
5年度平均	2.28	1.29	1.97	1.30	2.11	1.34	1.17	1.22	1.32	1.38	1.37
6年度平均	2.26	1.25	1.92	1.23	2.00	1.23	1.10	1.19	1.26	1.34	1.26
令和7年2月	2.31	1.25	1.96	1.22	2.07	1.22	1.09	1.19	1.24	1.32	1.28
3月	2.27	1.25	1.93	1.23	2.02	1.23	1.08	1.19	1.24	1.33	1.30
4月	2.26	1.25	1.94	1.22	2.02	1.21	1.08	1.18	1.23	1.32	1.29
5月	2.18	1.23	1.88	1.21	1.93	1.20	1.08	1.17	1.20	1.30	1.28
6月	2.18	1.22	1.92	1.20	1.98	1.18	1.09	1.17	1.21	1.28	1.28
7月	2.18	1.22	1.92	1.19	1.96	1.17	1.09	1.14	1.21	1.28	1.27
8月	2.15	1.21	1.85	1.18	1.83	1.16	1.09	1.11	1.21	1.27	1.25
9月	2.13	1.20	1.86	1.17	1.89	1.15	1.08	1.10	1.21	1.26	1.25
10月	2.12	1.19	1.90	1.16	1.88	1.12	1.07	1.09	1.20	1.27	1.23
11月	2.14	1.19	1.89	1.16	2.00	1.15	1.09	1.08	1.20	1.26	1.23
12月	2.14	1.20	1.85	1.17	1.86	1.15	1.10	1.08	1.20	1.29	1.22
8年1月	2.11	1.18	1.90	1.16	1.84	1.12	1.12	1.10	1.23	1.27	1.20
2月	2.10	1.19	1.86	1.17	1.99	1.13	1.10	1.12	1.22	1.29	1.21

(注) 1. 表中の「新規」は新規求人倍率、「有効」は有効求人倍率。

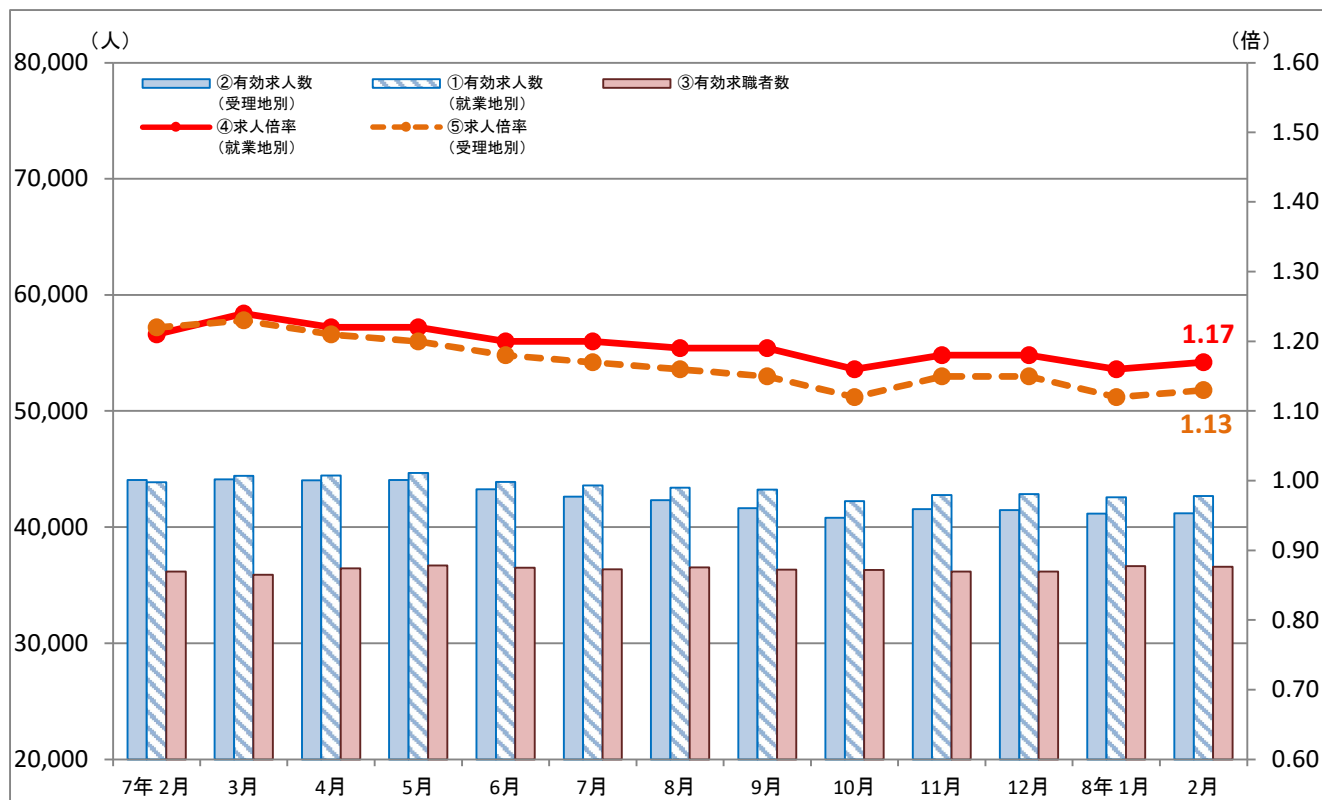
2. 年度平均は原数値。

3. 月別の数値は季節調整値。なお、令和7年12月以前の数値は、令和8年1月分公表時に新季節指数により改定されている。

# 【別表10】 有効求人倍率の長期推移



【別表11】 受理地別・就業地別有効求人倍率等の推移



	①有効求人人数 (就業地別)	②有効求人人数 (受理地別)	差分 (①-②)	③有効求職者数	④求人倍率 (就業地別)	⑤求人倍率 (受理地別)	差分 (④-⑤)
7年 2月	43,866	44,048	-182	36,167	1.21	1.22	-0.01
3月	44,424	44,125	299	35,898	1.24	1.23	0.01
4月	44,448	44,022	426	36,436	1.22	1.21	0.01
5月	44,676	44,065	611	36,689	1.22	1.20	0.02
6月	43,886	43,248	638	36,503	1.20	1.18	0.02
7月	43,592	42,618	974	36,374	1.20	1.17	0.03
8月	43,388	42,313	1,075	36,522	1.19	1.16	0.03
9月	43,231	41,637	1,594	36,327	1.19	1.15	0.04
10月	42,244	40,801	1,443	36,314	1.16	1.12	0.04
11月	42,754	41,538	1,216	36,172	1.18	1.15	0.03
12月	42,834	41,467	1,367	36,162	1.18	1.15	0.03
8年 1月	42,579	41,157	1,422	36,645	1.16	1.12	0.04
2月	42,689	41,194	1,495	36,591	1.17	1.13	0.04

(注)各数値は季節調整値。なお、令和7年12月以前の数値は、令和8年1月分公表時に新季節指数により改定されている。