

# 月 報 は さ ま

令和8年1月30日（金）  
迫公共職業安定所  
登米市迫町佐沼字内町 42-10  
TEL 0220-22-8609

## ●◎令和8年度の大学等卒業予定者を対象とした 求人受理開始は2月1日です！◎●

＜大学等卒業予定者の採用をお考えの事業主の皆さま、大学等卒業予定者の皆さま＞

大学、短期大学と高等専門学校等の令和8年度（令和9年3月）卒業・修了予定者の就職・採用活動のスケジュールを踏まえ、ハローワークでの卒業・修了予定者（大学、短期大学、高等専門学校、専修学校等）を対象とする求人の取扱い、以下のとおりになります。

◎大学等卒業予定者の就職・採用活動に関する開始時期

**広 報 活 動** ⇒ 卒業・修了年度に入る直前の3月1日以降

**採用選考活動** ⇒ 卒業・修了年度の6月1日以降

◎ハローワークにおける求人の取扱い

**求人の受理** ⇒ 2月1日以降      **求人の公開** ⇒ 4月1日以降

**大学等卒業予定者に対する職業紹介** ⇒ 6月1日以降

求人公開の時期を早めることで、学生の皆様は十分な業界研究を行うことが可能となるほか、企業の皆様も学生への広報活動を有効に行うことが可能となりますので、ぜひご活用ください。

なお、求人公開後であっても5月31日以前に採用選考活動を行うことのないようご注意ください

## ◇ご自宅にしながら職業相談等を受けることができます◇

ハローワーク迫では、オンラインによる各種支援を行っています。

お仕事をお探しの方は、ご自宅にしながら職業相談、求人検索支援、応募書類の添削、WEB面接対策、職業紹介まで行うことができます。オンラインで受講可能なセミナーもございます。

事業所の方は、管理選考等にハローワークのオンラインサービスをお使いいただくことができます。

詳細は、下記までお問い合わせください。

【お問い合わせ先】 TEL 0220-22-8609 職業相談部門

職業紹介関係取扱状況 [令和7年12月内容]

	10月	11月	12月	対前月比 (%)	対前年同月比 (%)
新規求職者数	337人	265人	269人	1.5	▲4.3
有効求職者数	1,289人	1,209人	1,186人	▲1.9	▲0.9
新規求人数	490人	257人	316人	23.0	▲3.4
月間有効求人数	1,047人	967人	1,004人	3.8	▲1.0
有効求人倍率	0.81倍	0.80倍	0.85倍	0.05ポイント	0.0ポイント
紹介件数	318件	270件	264件	▲2.2	15.8
就職件数	130件	77件	106件	37.7	6.0
基本手当受給者実人員	359人	322人	318人	▲1.2	14.8
基本手当支給額	44,028千円	38,788千円	36,944千円	▲4.8	23.8

— 窓口の動き —

新規求職者数は前月比で 1.5%増加し、前年同月比では 4.3%減少した。有効求職者数は前月比で 1.9%減少し、前年同月比では 0.9%減少した。

新規求人数は前月比では 23.0%増加し、前年同月比で 3.4%減少した。月間有効求人数は前月比で 3.8%増加し、前年同月比で 1.0%減少した。

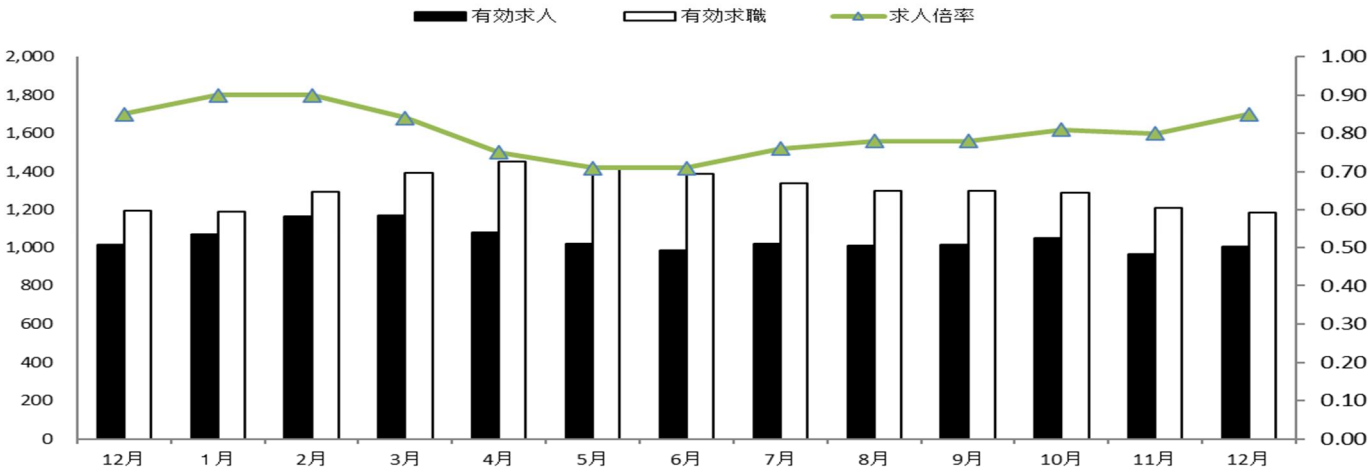
有効求人倍率は 0.85 倍（原数値）で、前月比で 0.05%増加し、前年同月比では同水準となった。また、宮城県は 1.15 倍、全国は 1.19 倍（季節調整値）となっている。

雇用保険基本手当受給者実人員は、前月比で 1.2%減少し、前年同月比では 14.8%増加した。

＊ハローワークインターネットサービスの拡充に伴い令和3年9月以降の数値には、ハローワークに来所せず、オンライン上で求職登録した求職者数や求職者がハローワークインターネットの求人に応募した就職件数等が含まれています。

求人・求職・求人倍率の推移【令和6年12月～令和7年12月】

（求人倍率：求職者一人に対し、求人数がどのくらいあるかを表す数値です）



	12月	1月	2月	3月	4月	5月	6月	7月	8月	9月	10月	11月	12月
有効求人	1,014	1,071	1,166	1,171	1,085	1,019	986	1,019	1,010	1,012	1,047	967	1,004
有効求職	1,197	1,193	1,294	1,392	1,454	1,429	1,391	1,340	1,301	1,299	1,289	1,209	1,186
求人倍率	0.85	0.90	0.90	0.84	0.75	0.71	0.71	0.76	0.78	0.78	0.81	0.80	0.85