

ハローワーク気仙沼管内の雇用情勢

令和7年12月内容

有効求人倍率(原数値)

1.13倍

前年同月比

▲0.13P

前月比

0.04P

新規求人倍率(原数値)

2.08倍

前年同月比

▲0.67P

前月比

0.27P

有効求人数

1,126人

【前年同月比】

▲8.6%
(106人減)

【前月比】

▲4.5%
(53人減)

有効求職者数

1,000人

【前年同月比】

2.2%
(22人増)

【前月比】

▲7.2%
(77人減)

新規求人数

384人

【前年同月比】

▲14.5%
(65人減)

【前月比】

▲1.6%
(6人減)

新規求職者数

185人

【前年同月比】

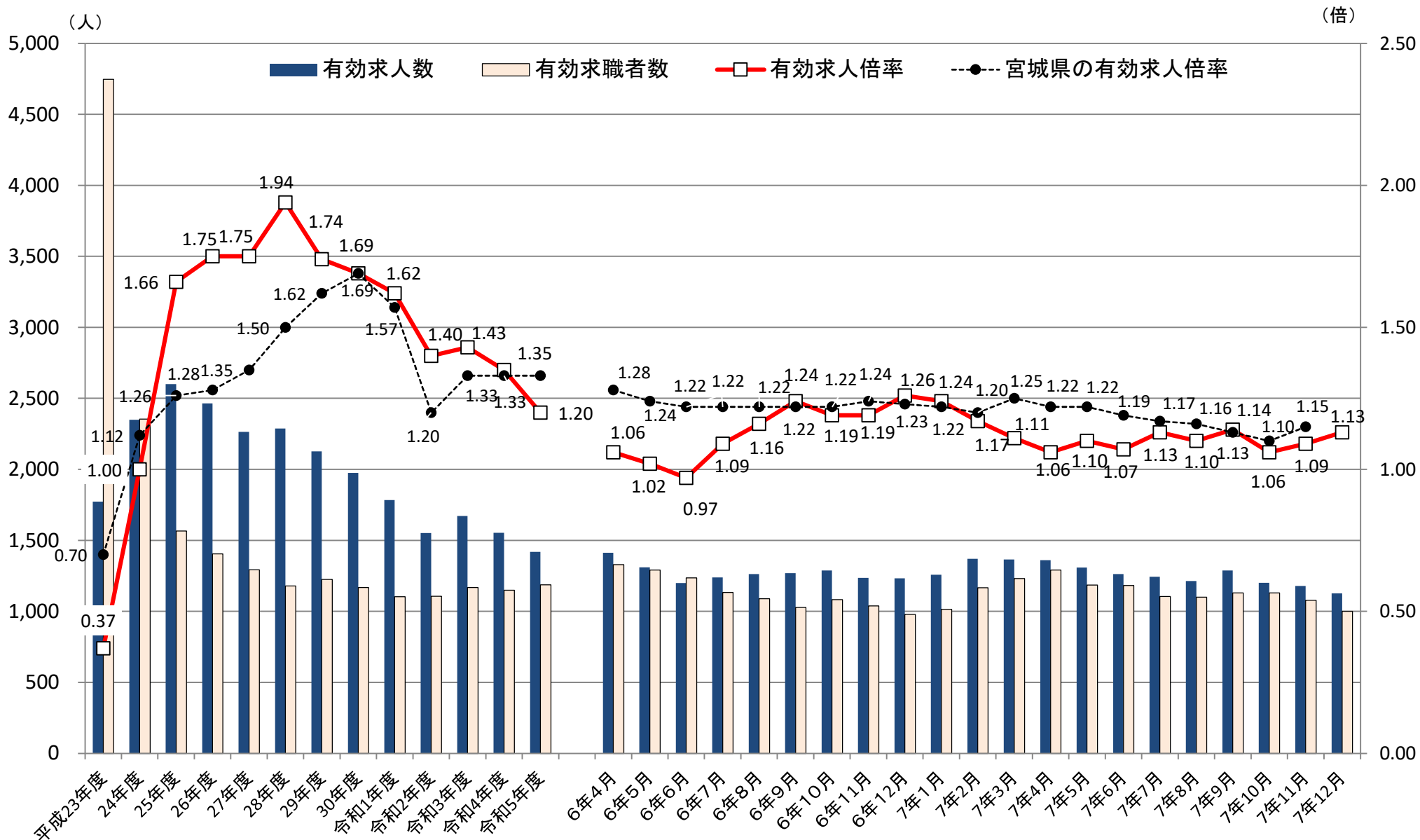
13.5%
(22人増)

【前月比】

▲14.0%
(30人減)

ハローワーク気仙沼

1 求人、求職及び求人倍率の推移

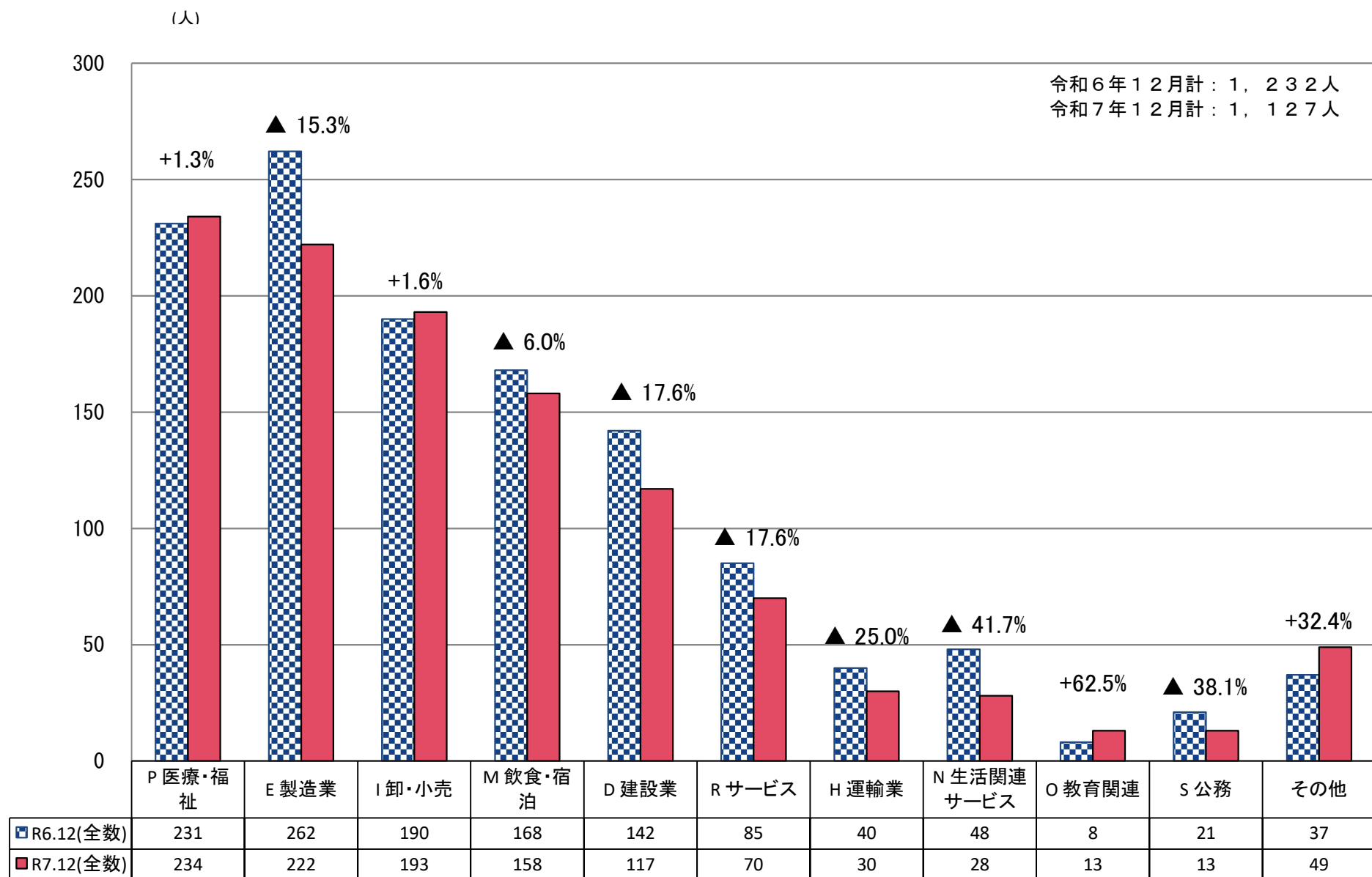


※年度の数値は平均、宮城県の有効求人倍率令和7年3月季節調整を計上

2 一般職業紹介状況(新規学卒者を除きパートタイムを含む)

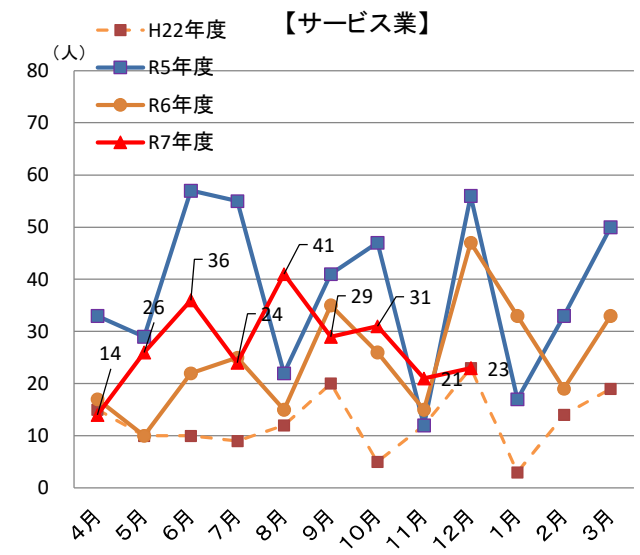
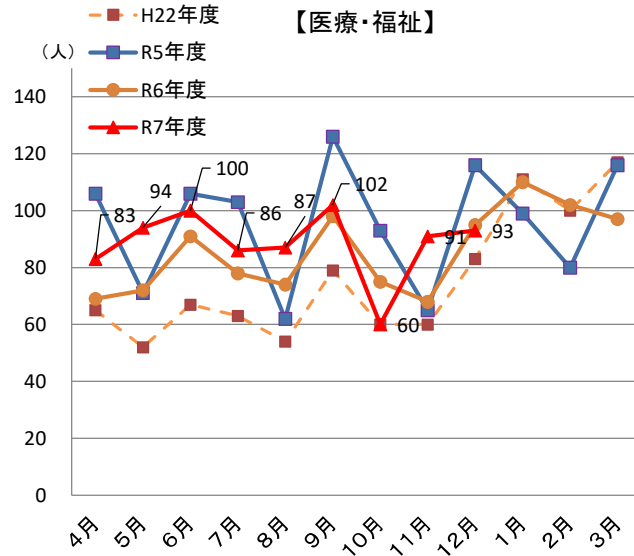
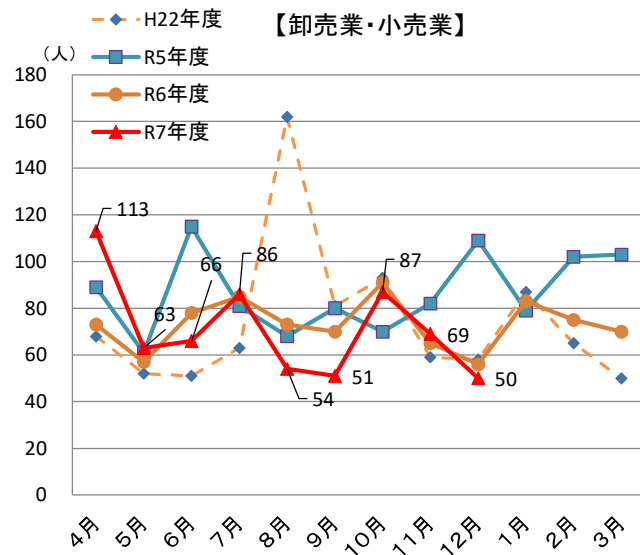
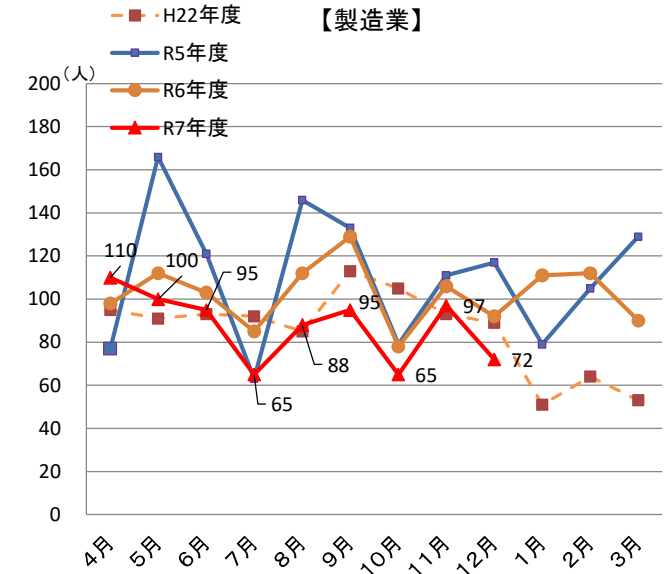
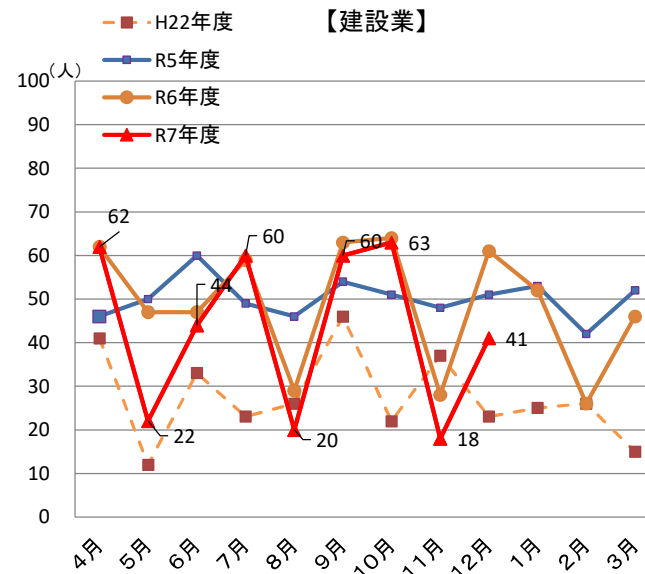
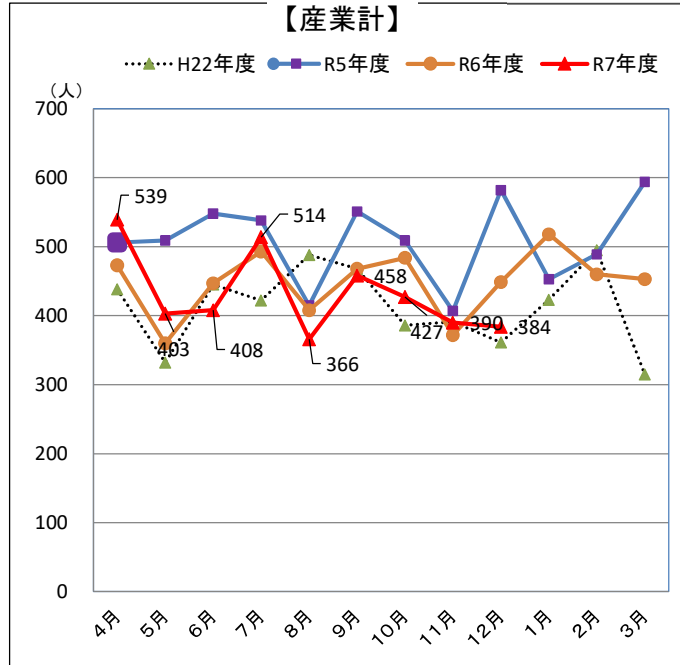
		1 月間有効 求職者数 (人)	2 新規 求職者数 (件)	3 月間有効 求人数 (人)	4 新規 求人数 (人)	5 就職件数 (件)	6 充足件数 (件)	7 有効 求人倍率 (倍)	8 新規 求人倍率 (倍)	9 新規 就職率 [5/2×100]	10 新規 充足率 [6/4×100]	
全 数	令和7年12月	1,000	185	1,126	384	68	61	1.13	2.08	36.8%	15.9%	
	対前年同月 増減率、差	2.2%	13.5%	▲ 8.6%	▲ 14.5%	▲ 20.0%	▲ 22.8%	▲0.13P	▲0.67P	▲15.34P	▲1.71P	
	令和7年11月	1,077	215	1,179	390	89	74	1.09	1.81	41.4%	19.0%	
	令和7年10月	1,130	257	1,200	427	115	109	1.06	1.66	44.7%	25.5%	
	常 用	令和7年12月	992	182	1,079	373	59	52	1.09	2.05	32.4%	13.9%
		対前年同月 増減率、差	2.4%	13.8%	▲ 7.7%	▲ 12.4%	▲ 10.6%	▲ 18.8%	▲0.12P	▲0.61P	▲8.88P	▲1.06P
		令和7年11月	1,072	212	1,118	346	85	73	1.04	1.63	40.1%	21.1%
		令和7年10月	1,128	257	1,168	362	107	105	1.04	1.41	41.6%	29.0%
	フ ル タ イ ム	令和7年12月	579	120	738	257	42	34	1.27	2.14	35.0%	13.2%
		令和7年11月	633	140	779	244	61	49	1.23	1.74	43.6%	20.1%
		令和7年10月	668	150	803	276	66	64	1.20	1.84	44.0%	23.2%
	パ ー ト	令和7年12月	413	62	341	116	17	18	0.83	1.87	27.4%	15.5%
		令和7年11月	439	72	339	102	24	24	0.77	1.42	33.3%	23.5%
		令和7年10月	460	107	365	86	41	41	0.79	0.80	38.3%	47.7%
	正 社 員	令和7年12月	—	—	629	240	32	27	—	—	—	11.3%
		対前年同月 増減率、差	—	—	▲10.1%	▲11.8%	▲18.0%	▲18.1%	—	—	—	▲0.8P
		令和7年11月	—	—	646	201	48	38	—	—	—	18.9%
		令和7年10月	—	—	680	220	56	56	—	—	—	25.5%

3 産業別有効求人数の状況



(注) グラフ上の割合は令和6年と令和7年の比較

4 主な産業の新規求人数の推移



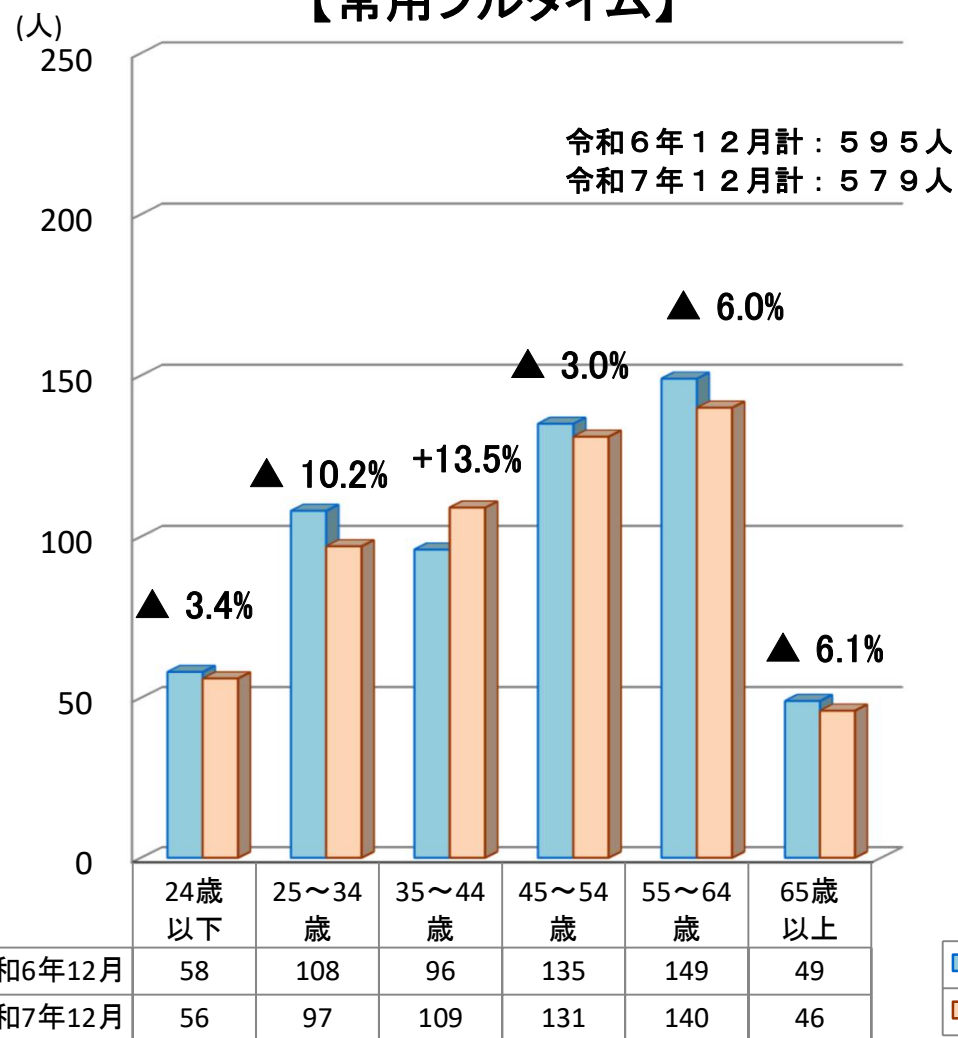
5 産業別新規求人数(全数)

	計		建設業 D		製造業 E		食料品 09		電子部品・デバイス 28 29		情報通信業 G		運輸業 H		卸・小売業 I		金融・保険・不動産 JK		宿泊業・飲食サービス業 M		医療、福祉 P		サービス業 R	
	前年増減比		前年増減比		前年増減比		前年増減比		前年増減比		前年増減比		前年増減比		前年増減比		前年増減比		前年増減比		前年増減比		前年増減比	
22年度計	4,964	3.2	329	5.1	1,024	0.9	774	▲ 1.3	13	▲ 66.7	7	40.0	291	10.2	889	24.9	71	▲ 29.0	346	▲ 9.7	911	15.9	152	▲ 55.8
23年度計	9,438	90.1	1,456	342.6	1,330	29.9	686	▲ 11.4	54	315.4	13	85.7	419	44.0	1,166	31.2	43	▲ 39.4	745	115.3	1,354	48.6	1,152	657.9
24年度計	10,825	14.7	1,523	4.6	1,890	42.1	1,112	62.1	43	▲ 20.4	30	130.8	516	23.2	1,680	44.1	56	30.2	851	14.2	1,408	4.0	1,332	15.6
30年度計	8,746	▲ 7.8	909	▲ 10.9	1,888	▲ 6.5	1,155	▲ 20.8	112	55.6	14	▲ 48.1	357	▲ 0.3	1,605	▲ 0.6	80	▲ 23.1	619	▲ 16.1	1,402	▲ 5.3	689	▲ 14.4
R1年度計	7,706	▲ 11.9	887	▲ 2.4	1,552	▲ 17.8	916	▲ 20.7	59	▲ 47.3	14	0.0	407	14.0	1,281	▲ 20.2	50	▲ 37.5	655	5.8	1,152	▲ 17.8	730	6.0
R2年度計	6,798	▲ 11.8	966	8.9	1,480	▲ 4.6	949	3.6	25	▲ 57.6	1	▲ 92.9	285	▲ 30.0	1,037	▲ 19.0	71	42.0	511	▲ 22.0	1,137	▲ 1.3	688	▲ 5.8
R3年度計	7,144	5.1	968	0.2	1,745	17.9	1,189	25.3	80	220.0	21	2000.0	278	▲ 2.5	1,052	1.4	68	▲ 4.2	718	40.5	1,119	▲ 1.6	614	▲ 10.8
R4年度計	6,639	▲ 7.1	808	▲ 16.5	1,765	1.1	1,225	3.0	90	12.5	67	219.0	231	▲ 16.9	996	▲ 5.3	50	▲ 26.5	772	7.5	1,012	▲ 9.6	408	▲ 33.6
R5年度計	6,101	▲ 8.1	602	▲ 25.5	1,326	▲ 24.9	824	▲ 32.7	76	▲ 15.6	58	-13.4	170	▲ 26.4	1,039	4.3	24	▲ 52.0	771	▲ 0.1	1,143	12.9	452	10.8
R6年4月	473	▲ 6.5	62	34.8	98	27.3	62	12.7	0	-	3	200	7	75.0	73	▲ 18.0	0	-	69	▲ 33.0	69	▲ 34.9	17	▲ 48.5
5月	360	▲ 29.3	47	▲ 6.0	112	▲ 32.5	84	▲ 28.2	0	-	1	▲ 90.9	13	0.0	57	▲ 6.6	3	▲ 25.0	13	▲ 73.5	72	1.4	10	▲ 65.5
6月	447	▲ 18.4	47	▲ 21.7	103	▲ 14.9	62	▲ 1.6	2	100.0	1	▲ 83.3	11	▲ 35.3	78	▲ 32.2	1	▲ 66.7	50	51.5	91	▲ 14.2	22	▲ 61.4
7月	493	▲ 8.4	59	20.4	85	34.9	51	59.4	2	▲ 83.3	3	-	16	433.3	85	4.9	2	100.0	55	▲ 54.2	78	▲ 24.3	25	▲ 54.5
8月	408	▲ 1.7	29	▲ 37.0	112	▲ 23.3	83	▲ 5.7	2	▲ 89.5	0	▲ 100.0	17	54.5	73	7.4	4	300.0	43	138.9	74	19.4	15	▲ 31.8
9月	468	▲ 15.1	63	16.7	129	▲ 3.0	70	▲ 10.3	6	500	1	▲ 85.7	11	▲ 38.9	70	▲ 12.5	1	-	38	▲ 29.6	98	▲ 22.2	35	▲ 14.6
10月	484	▲ 4.9	64	25.5	78	▲ 1.3	56	24.4	0	▲ 100.0	1	-	15	▲ 11.8	91	30.0	1	▲ 80.0	89	9.9	75	▲ 19.4	26	▲ 44.7
11月	372	▲ 8.6	28	▲ 41.7	106	▲ 4.5	80	▲ 3.6	0	▲ 100.0	2	▲ 71.4	16	60.0	65	▲ 20.7	3	200.0	21	▲ 41.7	68	4.6	15	25.0
12月	449	▲ 22.9	61	19.6	92	▲ 21.4	57	▲ 8.1	2	0.0	1	▲ 85.7	13	▲ 38.1	56	▲ 48.6	0	▲ 100.0	60	▲ 14.3	95	▲ 18.1	47	▲ 16.1
R7年1月	518	14.3	52	▲ 1.9	111	40.5	65	58.5	6	-	3	200	14	0.0	83	5.1	2	100.0	67	▲ 14.1	110	11.1	33	94.1
2月	460	▲ 5.9	26	▲ 38.1	112	6.7	80	1.3	0	-	1	▲ 80.0	16	▲ 36.0	75	▲ 26.5	3	200.0	23	▲ 45.2	102	27.5	19	▲ 42.4
3月	453	▲ 23.7	46	▲ 11.5	90	▲ 30.2	60	▲ 25.9	0	-	2	100	20	17.6	70	▲ 32.0	1	▲ 80.0	58	▲ 33.3	97	▲ 16.4	33	▲ 34.0
R6年度計	5,385	▲ 11.7	584	▲ 3.0	1,228	▲ 7.4	810	▲ 1.7	20	▲ 73.7	19	▲ 67.2	169	▲ 0.6	876	▲ 15.7	21	▲ 12.5	586	▲ 24.0	1,029	▲ 10.0	297	▲ 34.3
R7年4月	539	14.0	62	0.0	110	12.2	61	▲ 1.6	2	-	0	-	14	100.0	113	54.8	3	-	86	24.6	83	20.3	14	▲ 17.6
5月	403	11.9	22	▲ 53.2	100	▲ 10.7	71	▲ 15.5	0	-	1	0.0	13	0.0	63	10.5	6	100.0	52	300.0	94	30.6	26	160.0
6月	408	▲ 8.7	44	▲ 6.4	95	▲ 7.8	67	8.1	0	-	0	-	13	18.2	66	▲ 15.4	5	400.0	17	▲ 66.0	100	9.9	46	109.1
7月	514	4.3	60	1.7	65	▲ 23.5	30	▲ 41.2	0	-	1	▲ 66.7	11	▲ 31.3	86	1.2	1	▲ 50.0	128	132.7	86	10.3	24	▲ 4.0
8月	366	▲ 10.3	20	▲ 31.0	88	▲ 21.4	59	▲ 28.9	1	▲ 50.0	3	-	12	▲ 29.4	54	▲ 26.0	6	50.0	38	▲ 11.6	87	17.6	41	173.3
9月	458	▲ 2.1	60	▲ 4.8	95	▲ 26.4	71	1.4	1	▲ 83.3	0	-	11	0.0	51	▲ 27.1	1	0.0	41	7.9	102	4.1	29	▲ 17.1
10月	427	▲ 11.8	63	▲ 1.6	65	▲ 16.7	33	▲ 41.1	0	-	0	-	12	▲ 20.0	87	▲ 4.4	4	300.0	77	▲ 13.5	60	▲ 20.0	31	19.2
11月	390	4.8	18	▲ 35.7	97	▲ 8.5	65	▲ 18.8	0	-	3	50.0	14	▲ 12.5	69	6.2	0	-	42	100.0	91	33.8	21	40.0
12月	384	▲ 14.5	41	▲ 32.8	72	▲ 21.7	48	▲ 15.8	0	-	2	100.0	14	7.7	50	▲ 10.7	1	-	42	▲ 30.0	93	▲ 2.1	23	▲ 51.1
R8年1月																								
2月																								
3月																								
R7年度計	3,889	▲ 27.8	390	▲ 33.2	787	▲ 35.9	505	▲ 37.7	4	▲ 80.0	10	▲ 47.4	114	▲ 32.5	639	▲ 27.1	27	28.6	523	▲ 10.8	796	▲ 22.6	255	▲ 14.1

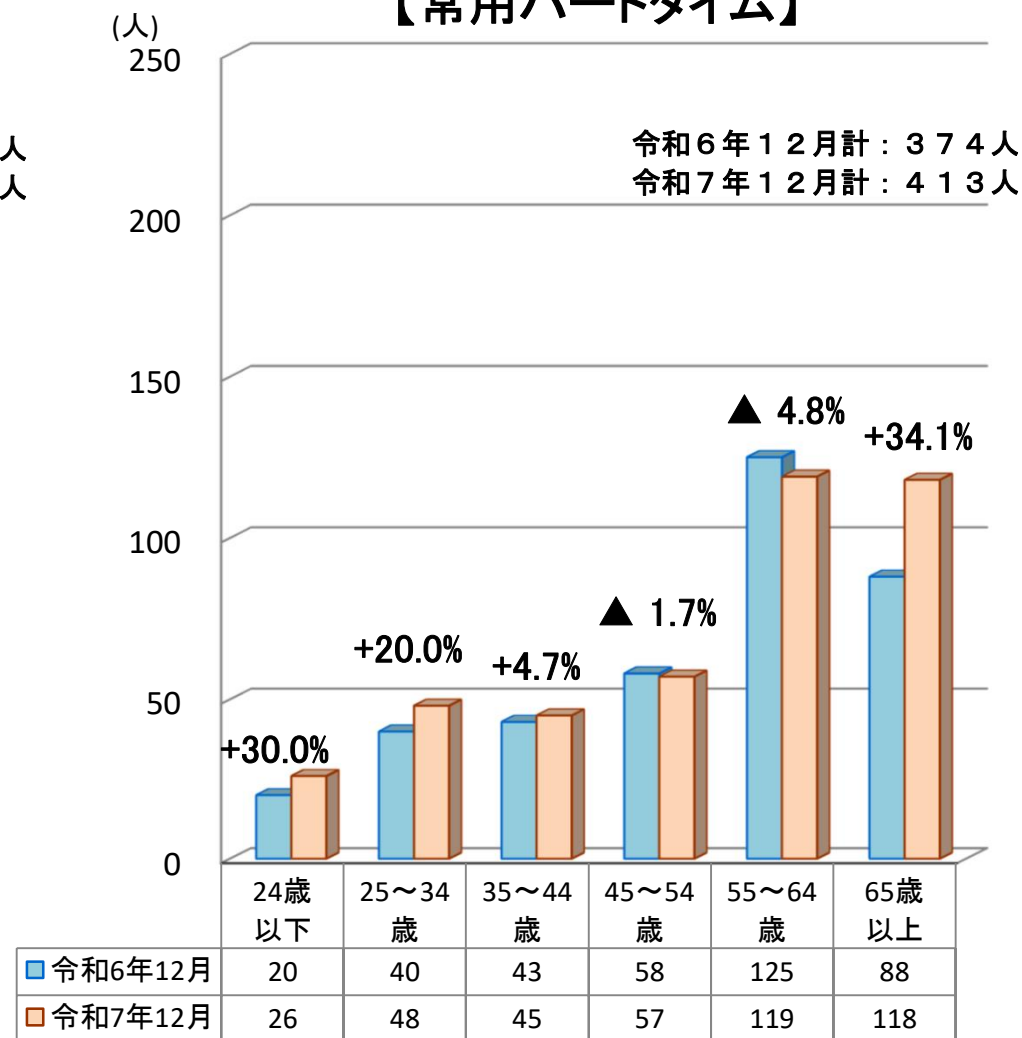
※全産業を掲載していないため、計欄と内訳計は一致しない。

6 常用有効求職者の年齢別状況

【常用フルタイム】



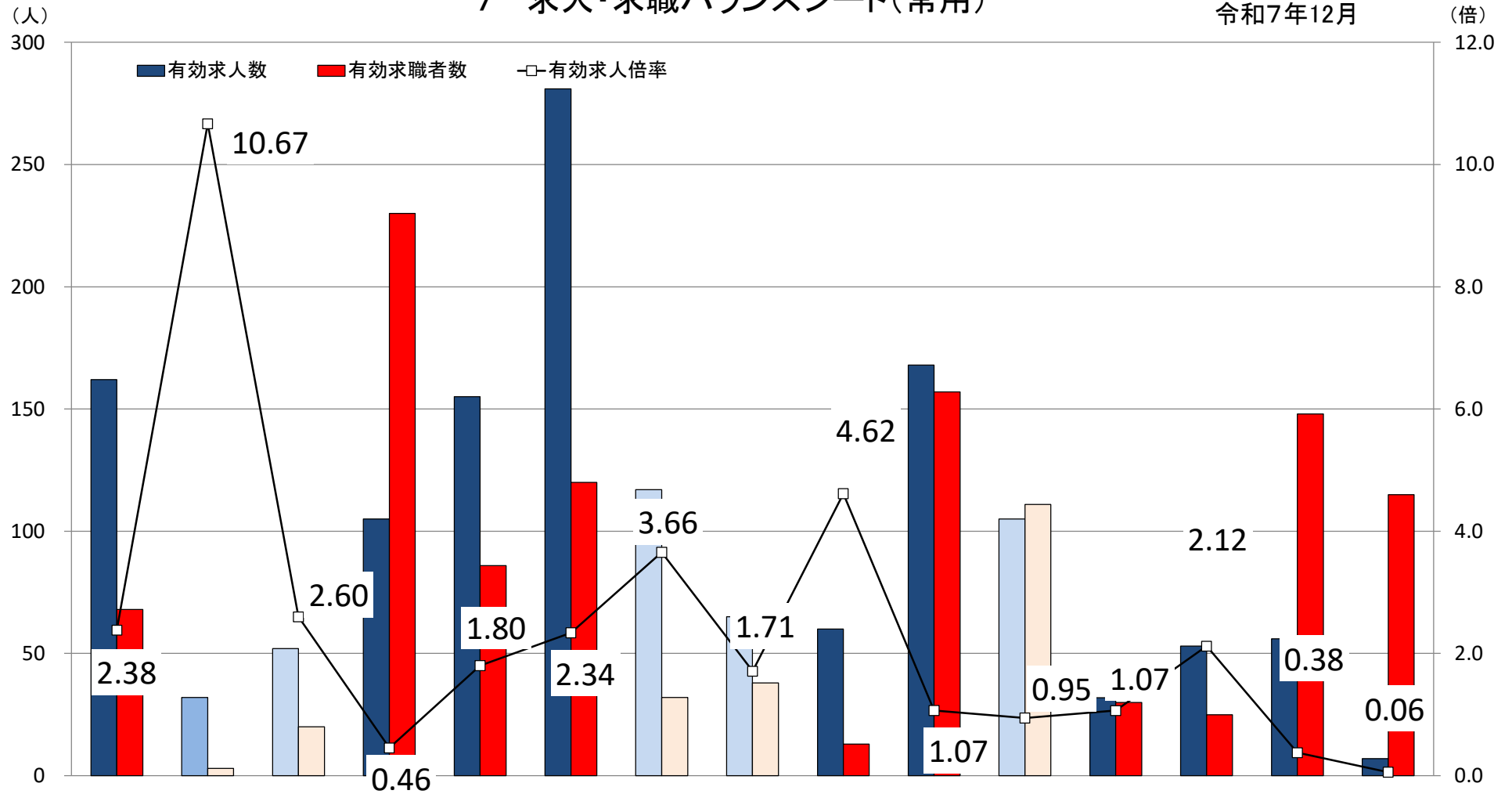
【常用パートタイム】



7 求人・求職バランスシート(常用)

令和7年12月

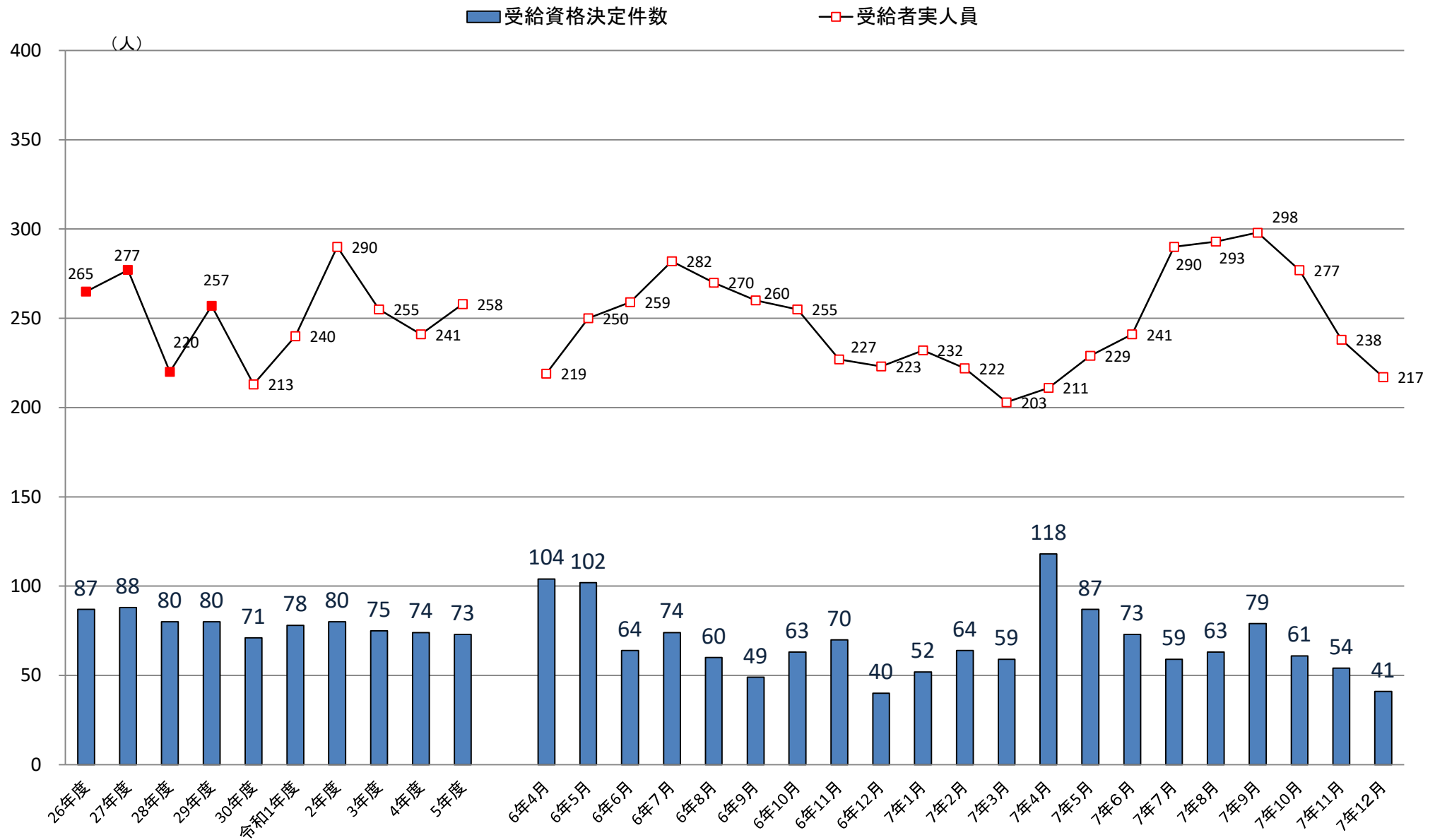
(倍)



	①管理的、 専門的・技術 的職業	②事務的 職業	③販売の 職業	④サービスの 職業	⑤保安の 職業	⑥生産工程 の職業	⑦輸送・機械 運転の職業	⑧建設・採掘 の職業	⑨運搬・清掃 等の職業	⑩その他の 職業	計
有効求人数	162	105	155	281	60	168	32	53	56	7	1,079
有効求職者数	68	230	86	120	13	157	30	25	148	115	992
有効求人倍率	2.38	0.46	1.80	2.34	4.62	1.07	1.07	2.12	0.38	0.06	1.09

※有効求人数、有効求職者数、有効求人倍率は、常用フルタイム＋常用パートの計(臨時的なものを除く)

8 受給資格決定件数・受給者実人員(基本手当)の推移



※年度の数値は平均値

令和8年3月新規高等学校卒業者の職業紹介状況

(令和7年12月末現在)

気仙沼公共職業安定所

	求 人 件 数 (管内)	求 人 数 (管内)	求職者数				就職決定(内定)者数				就職未内定者数				求 人 倍 率 (管内)	就職決定(内定)率			
			合計	管内	県内 他管内	県外	合計	管内	県内 他管内	県外	合計	管内	県内 他管内	県外		合計	管内	県内 他管内	県外
計	187	415	102	49	22	31	97	46	20	31	5	3	2	0	8.47	95.1%	93.9%	90.9%	100.0%
男			70	34	14	22	66	31	13	22	4	3	1	0		94.3%	91.2%	92.9%	100.0%
女			32	15	8	9	31	15	7	9	1	0	1	0		96.9%	100.0%	87.5%	100.0%
前年数	202	441	122	33	57	32	112	31	52	29	10	2	5	3	13.36	91.8%	93.9%	91.2%	90.6%
増減率 (差)	▲ 7.4	▲ 5.9	▲ 16.4	48.5	▲ 61.4	▲ 3.1	▲ 13.4	48.4	▲ 61.5	6.9	▲ 50.0	50.0	▲ 60.0	▲ 100.0	▲ 36.6	3.3P	0.0P	▲ 0.3P	9.4P

注) ▲は減少の表示

※【求人倍率】求人数÷求職者数

※【就職決定(内定)率】就職決定(内定)者数÷求職者数