



ひと、暮らし、みらいのために

宮城労働局

Miyagi Labour Bureau

<https://isite.mhlw.go.jp/miyagi-roudoukyoku/>

Press Release

令和8年1月30日（金）

宮城労働局職業安定部職業安定課

職業安定課長 伊藤 文武

地方労働市場情報官 藤村 学

電話 022(299)8061

― 宮城県の一般職業紹介状況（令和7年12月分及び令和7年分）について ―

◎令和7年12月の有効求人倍率等（季節調整値）

令和7年12月の有効求人倍率は**1.15倍**となり、前月と同水準となった。

○ 有効求人数は41,530人で、前月と比べて0.1%の増加となった。

○ 有効求職者数は36,165人で、前月と比べて0.2%の増加となった。

※ 新規求人倍率は1.89倍で、前月を0.17ポイント下回った。

◎令和7年平均の有効求人倍率等（原数値）

令和7年平均の有効求人倍率は**1.18倍**で、前年と比べて0.07ポイント下回った。

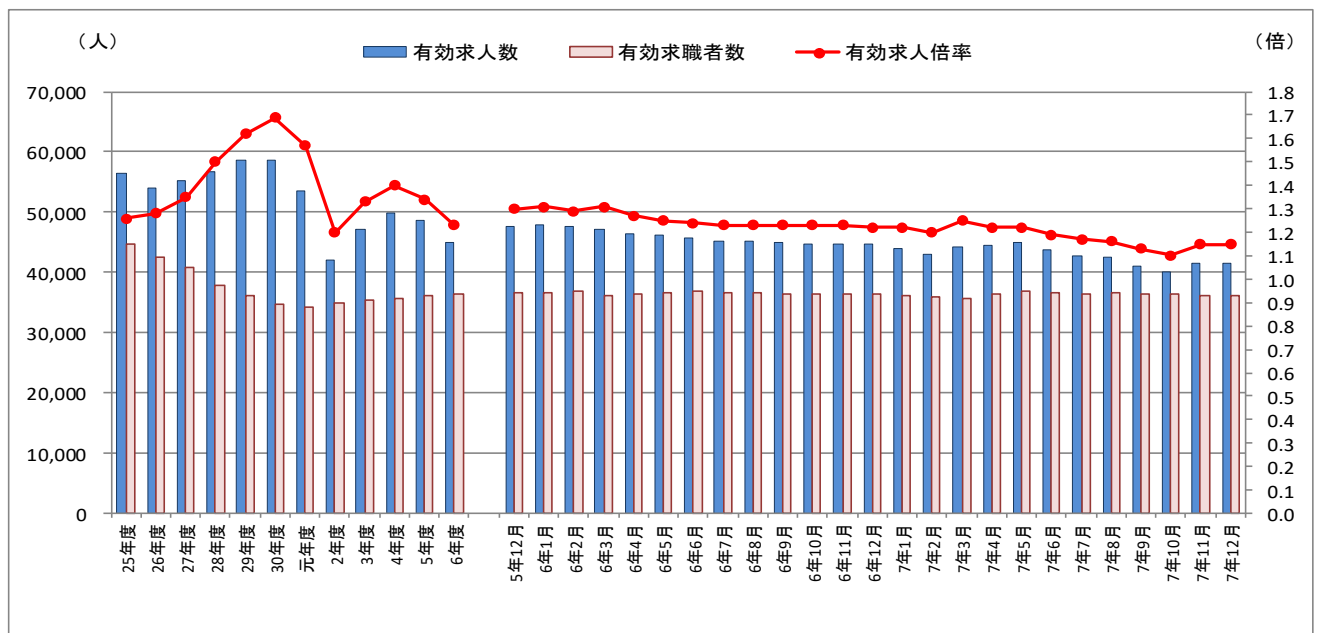
○ 令和7年平均の有効求人数は42,800人で、前年と比べて6.6%の減少となった。

○ 令和7年平均の有効求職者数は36,297人で、前年と比べて0.8%の減少となった。

※ 令和7年平均の新規求人倍率は1.96倍で、前年と比べて0.05ポイント下回った。

◎県内の雇用失業情勢

求人は、求職を上回って推移しているものの、緩やかに減少している。引き続き、物価上昇等が雇用に与える影響に、より一層注意する必要がある。



- (注) 1. 月別の数値は季節調整値である。なお、令和6年12月以前の数値は、令和7年1月分公表時に新季節指数により改定されている。
2. ハローワークインターネットサービスの機能拡充に伴い、令和3年9月以降の数値には、ハローワークに来所せず、オンライン上で求職登録した求職者数や、求職者がハローワークインターネットサービスの求人に直接応募した就職件数等が含まれている。

前月との比較(季節調整値)

1 有効求人・有効求職の動き

有効求人数は41,530人で、前月比0.1%増と2か月連続で増加し、有効求職者数は36,165人で、前月比0.2%増と2か月ぶりに増加しました。

有効求人倍率は1.15倍となり、前月と同水準となりました。

2 新規求人・新規求職の動き

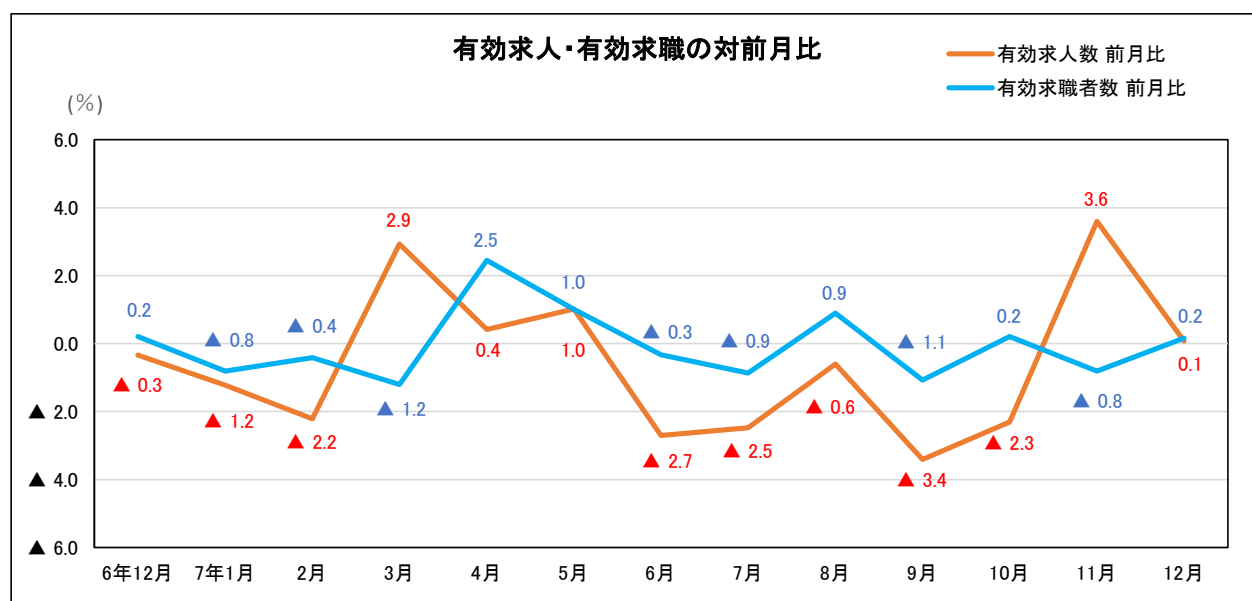
新規求人数は14,793人で、前月比3.5%減と2か月ぶりに減少し、新規求職申込件数は7,845件で、前月比5.4%増と2か月ぶりに増加しました。

新規求人倍率は1.89倍となり、前月を0.17ポイント下回りました。

【第1表】 求人・求職・求人倍率の動向

	有効求人数		有効求職者数		有効求人倍率		新規求人数		新規求職申込件数		新規求人倍率	
		前月比		前月比		前月差		前月比		前月比		前月差
6年12月	44,611	▲ 0.3	36,465	0.2	1.22	▲ 0.01	16,099	5.5	7,809	▲ 2.3	2.06	0.15
7年1月	44,068	▲ 1.2	36,170	▲ 0.8	1.22	0.00	15,178	▲ 5.7	7,680	▲ 1.7	1.98	▲ 0.08
2月	43,093	▲ 2.2	36,022	▲ 0.4	1.20	▲ 0.02	15,340	1.1	7,472	▲ 2.7	2.05	0.07
3月	44,358	2.9	35,589	▲ 1.2	1.25	0.05	16,284	6.2	7,980	6.8	2.04	▲ 0.01
4月	44,545	0.4	36,461	2.5	1.22	▲ 0.03	15,712	▲ 3.5	7,870	▲ 1.4	2.00	▲ 0.04
5月	45,001	1.0	36,827	1.0	1.22	0.00	14,846	▲ 5.5	7,818	▲ 0.7	1.90	▲ 0.10
6月	43,784	▲ 2.7	36,708	▲ 0.3	1.19	▲ 0.03	15,412	3.8	7,643	▲ 2.2	2.02	0.12
7月	42,701	▲ 2.5	36,393	▲ 0.9	1.17	▲ 0.02	14,652	▲ 4.9	7,541	▲ 1.3	1.94	▲ 0.08
8月	42,444	▲ 0.6	36,721	0.9	1.16	▲ 0.01	14,202	▲ 3.1	7,816	3.6	1.82	▲ 0.12
9月	40,999	▲ 3.4	36,328	▲ 1.1	1.13	▲ 0.03	14,138	▲ 0.5	7,446	▲ 4.7	1.90	0.08
10月	40,055	▲ 2.3	36,404	0.2	1.10	▲ 0.03	13,867	▲ 1.9	7,455	0.1	1.86	▲ 0.04
11月	41,498	3.6	36,107	▲ 0.8	1.15	0.05	15,327	10.5	7,442	▲ 0.2	2.06	0.20
12月	41,530	0.1	36,165	0.2	1.15	0.00	14,793	▲ 3.5	7,845	5.4	1.89	▲ 0.17

(注) 令和6年12月以前の数値は、令和7年1月分公表時に新季節指数により改定されている。



前年同月との比較(原数値)

1 求人の動き

新規求人数は13,765人で、1,139人(7.6%)減と27か月連続で減少となりました。

これを産業別にみると、「公務・その他」(272人増、81.9%増)、「学術研究, 専門・技術サービス業」(34人増、7.3%増)、「生活関連サービス業, 娯楽業」(31人増、13.8%増)等で増加となり、「製造業」(367人減、25.4%減)、「医療, 福祉」(209人減、5.8%減)、「卸売業, 小売業」(183人減、10.1%減)等で減少となりました。

なお、有効求人数は41,484人で、3,412人(7.6%)減と31か月連続で減少となりました。

2 求職の動き

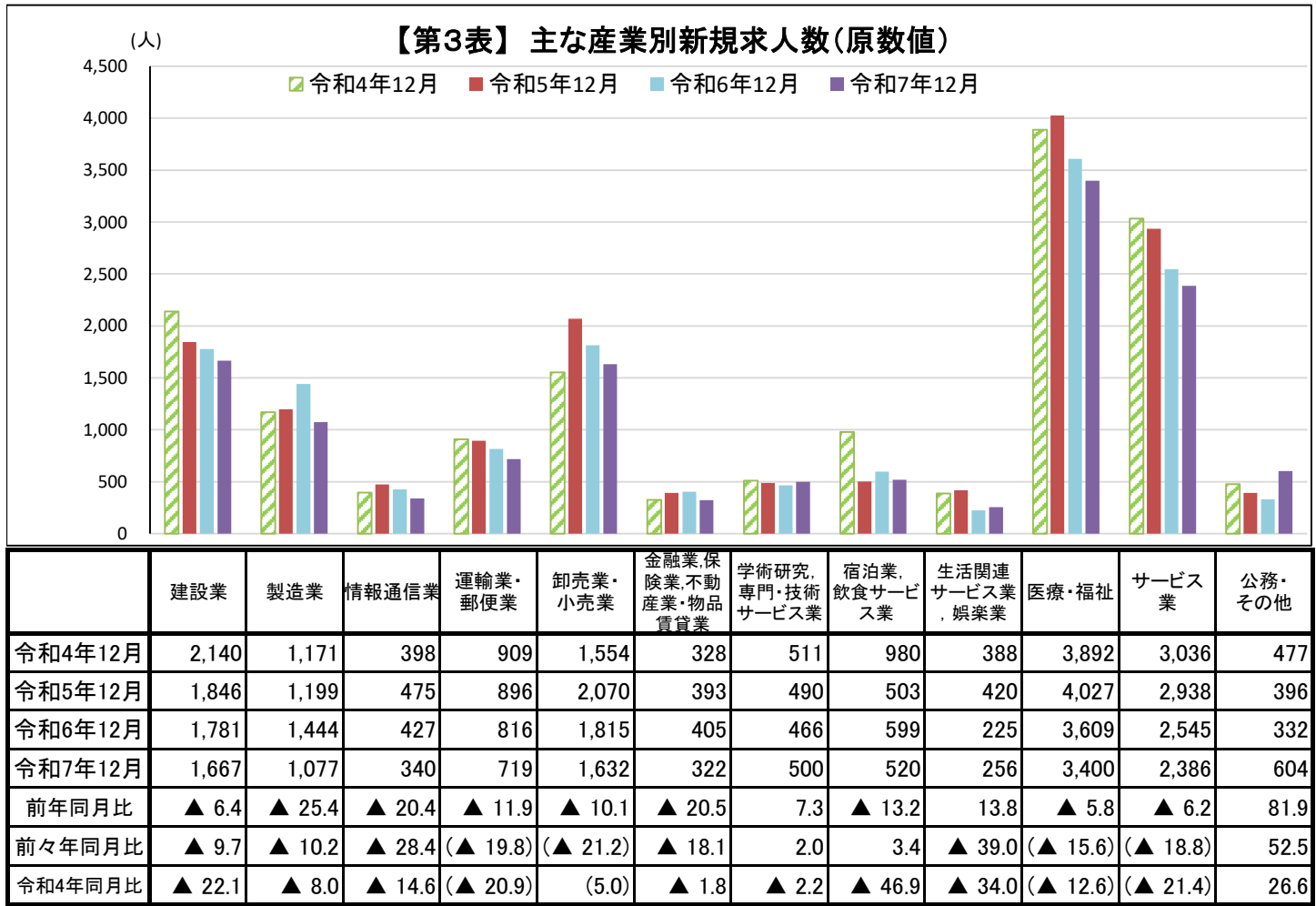
新規求職申込件数は5,998件で、13件(0.2%)増と3か月ぶりに増加となりました。

うち、常用フルタイム希望者は3,914人で、102人(2.5%)減少し、事業主都合による離職者は595人で、209人(26.0%)減と3か月連続で減少となりました。

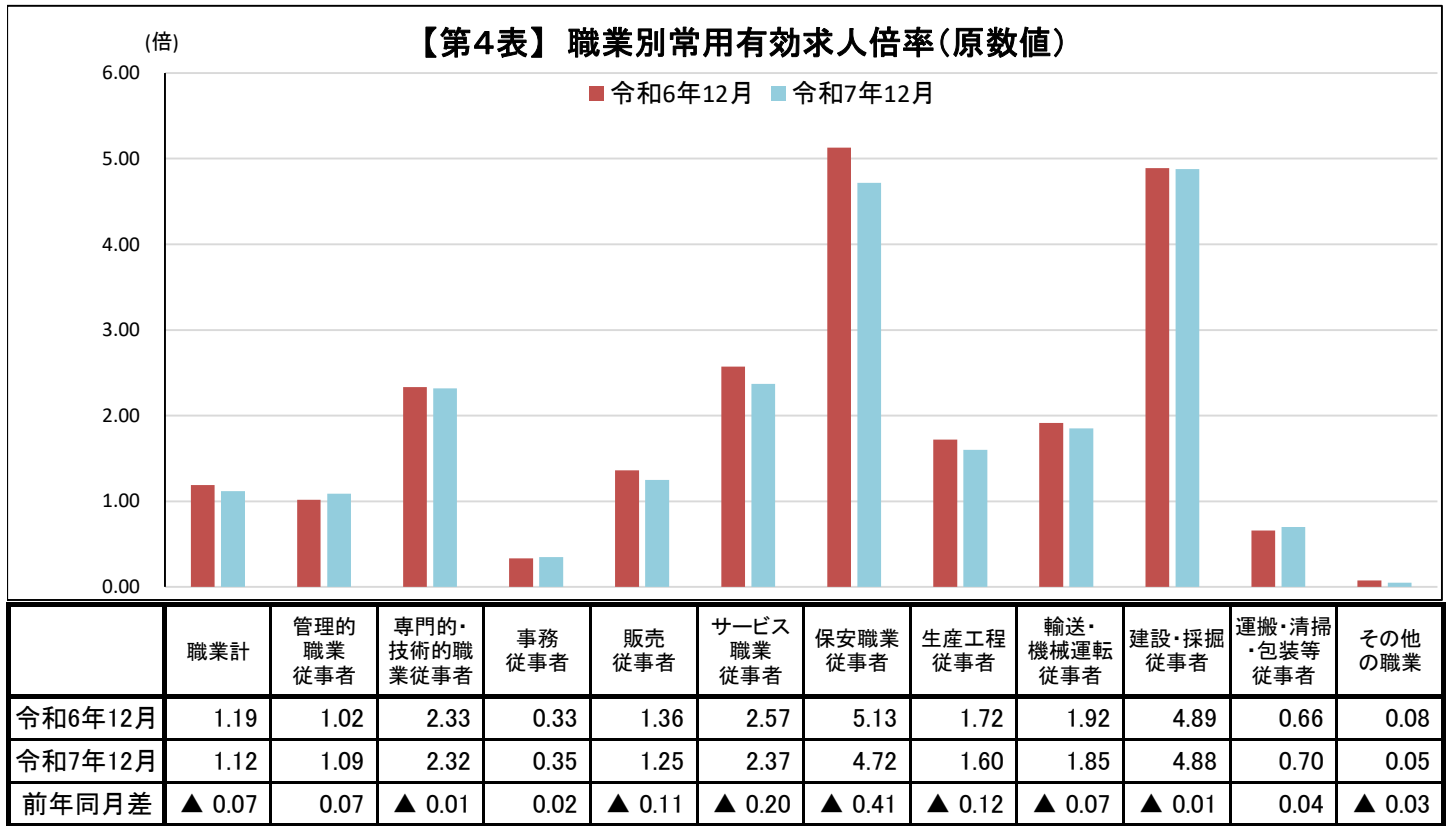
なお、有効求職者数は33,297人で、284人(0.8%)減と2か月連続で減少となりました。

【第2表】 求人・求職・求人倍率等の状況(時系列)(原数値)

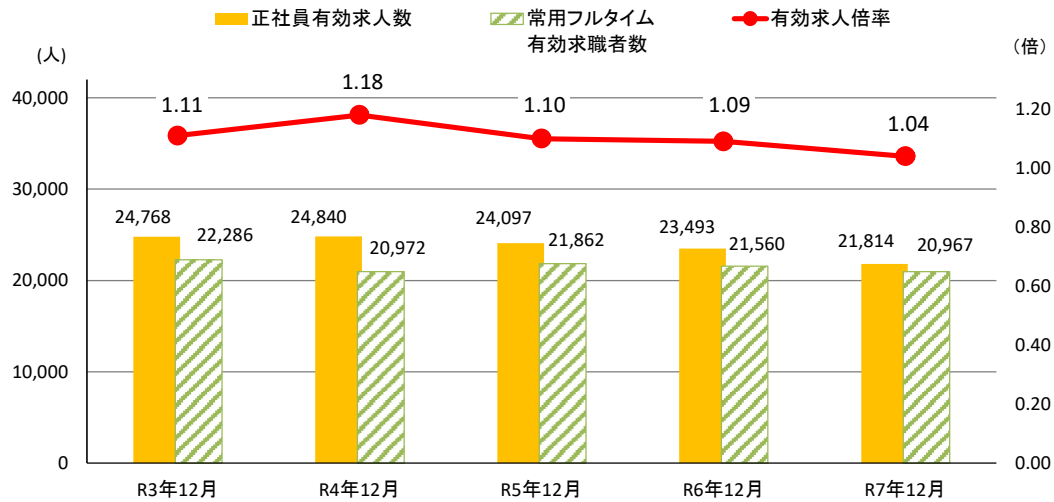
	新規求人数		新規求職申込件数		有効求人数		有効求職者数		新規求人倍率		有効求人倍率	
		対前年 同月比		対前年 同月比		対前年 同月比		対前年 同月比		前年度差		前年度差
令和3年度平均	16,779	11.1	7,754	▲ 1.3	47,139	12.1	35,468	1.5	2.16	0.24	1.33	0.13
令和4年度平均	17,588	4.8	7,900	1.9	49,780	5.6	35,679	0.6	2.23	0.07	1.40	0.07
令和5年度平均	17,010	▲ 3.3	8,061	2.0	48,641	▲ 2.3	36,246	1.6	2.11	▲ 0.12	1.34	▲ 0.06
令和6年度平均	15,722	▲ 7.6	7,865	▲ 2.4	44,912	▲ 7.7	36,412	0.5	2.00	▲ 0.11	1.23	▲ 0.11
令和4年平均	17,442	6.4	7,835	0.3	49,445	8.4	35,974	2.2	2.23	0.13	1.37	0.07
令和5年平均	17,307	▲ 0.8	8,080	3.1	49,278	▲ 0.3	35,969	▲ 0.0	2.14	▲ 0.09	1.37	0.00
令和6年平均	16,025	▲ 7.4	7,968	▲ 1.4	45,836	▲ 7.0	36,582	1.7	2.01	▲ 0.13	1.25	▲ 0.12
令和7年平均	14,964	▲ 6.6	7,636	▲ 4.2	42,800	▲ 6.6	36,297	▲ 0.8	1.96	▲ 0.05	1.18	▲ 0.07
令和4年12月	16,223	▲ 0.1	5,642	▲ 9.1	49,802	2.2	32,242	▲ 5.1				
5年12月	16,112	▲ 0.7	6,196	9.8	47,699	▲ 4.2	33,617	4.3				
6年12月	14,904	▲ 7.5	5,985	▲ 3.4	44,896	▲ 5.9	33,581	▲ 0.1				
7年 1月	16,924	▲ 7.1	8,346	▲ 5.3	45,293	▲ 7.6	33,935	▲ 1.1				
2月	16,287	▲ 11.2	7,867	▲ 10.3	46,058	▲ 9.1	35,294	▲ 2.9				
3月	16,334	▲ 1.7	8,324	1.7	46,753	▲ 5.6	36,436	▲ 1.7				
4月	15,330	▲ 0.2	10,852	▲ 2.2	44,416	▲ 3.5	38,805	0.1				
5月	14,176	▲ 8.7	8,301	▲ 6.2	43,133	▲ 3.1	39,453	▲ 0.4				
6月	14,569	▲ 1.4	7,286	1.3	41,814	▲ 3.2	38,672	0.2				
7月	14,860	▲ 6.0	7,214	▲ 5.1	41,172	▲ 6.1	36,801	▲ 0.9				
8月	13,544	▲ 12.3	6,644	▲ 5.4	40,814	▲ 6.6	35,869	▲ 0.6				
9月	13,814	▲ 8.2	7,214	0.7	40,396	▲ 8.3	35,910	0.2				
10月	15,333	▲ 9.6	7,703	▲ 5.8	40,888	▲ 10.1	36,429	0.1				
11月	14,637	▲ 4.3	5,877	▲ 13.0	41,378	▲ 8.3	34,666	▲ 1.7				
12月	13,765	▲ 7.6	5,998	0.2	41,484	▲ 7.6	33,297	▲ 0.8				



(注) 令和6年4月以降については令和5年7月改定の「日本標準産業分類」に基づく区分、令和6年3月以前については平成25年10月改定の「日本標準産業分類」に基づく区分により表章したもの。前々年同月比及び令和4年同月比については、産業分類改定による影響のある産業について()で示している。

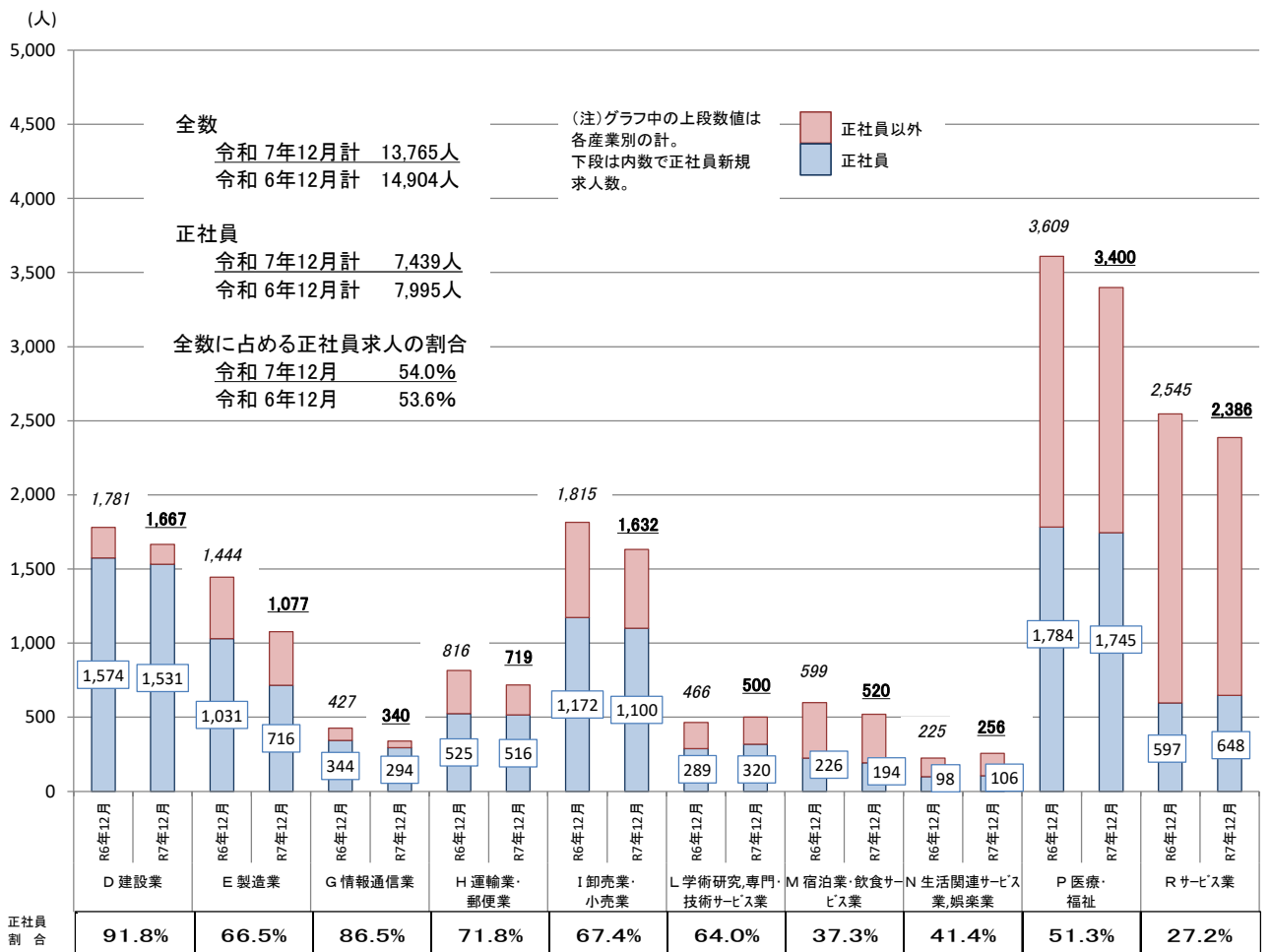


【第5表】 正社員の有効求人・有効求職及び有効求人倍率(原数値)



- (注) 1. 「正社員」とは、パートタイム労働者、派遣労働者、臨時・季節労働者、契約社員、準社員、嘱託等の非正規社員以外の者である。
 2. 有効求職者は常用フルタイム有効求職者数。
 3. 常用フルタイム有効求職者数にはフルタイムの派遣労働者や契約社員を希望する者も含まれるため、厳密な意味での正社員有効求人倍率より低い値となる。
 4. 正社員有効求人倍率＝正社員有効求人数／常用フルタイム有効求職者数。

正社員の産業別新規求人状況(原数値)



(注) 令和5年7月改定の「日本標準産業分類」に基づく区分により表章したもの。

【第6表】 新規常用的フルタイム求職者の態様別状況(原数値)

	常 用 計	在 職 者		離 職 者		うち事業主都合		うち自己都合		無 業 者		
		前年同月比		前年同月比		前年同月比		前年同月比		前年同月比		
令和2年度月平均	5,330	▲ 5.0	1,733	▲ 13.2	3,317	0.1	1,020	14.5	2,161	▲ 5.6	279	▲ 7.8
3年度月平均	5,149	▲ 3.4	1,796	3.6	3,052	▲ 8.0	835	▲ 18.1	2,080	▲ 3.8	302	8.0
4年度月平均	5,193	0.9	1,757	▲ 2.1	3,113	2.0	802	▲ 4.0	2,164	4.1	322	6.8
5年度月平均	5,309	2.2	1,764	0.4	3,246	4.3	856	6.6	2,251	4.0	299	▲ 7.3
6年度月平均	5,126	▲ 3.4	1,665	▲ 5.6	3,162	▲ 2.6	859	0.4	2,154	▲ 4.3	299	0.2
令和4年12月	3,866	▲ 10.0	1,444	▲ 9.6	2,192	▲ 10.3	557	▲ 18.3	1,538	▲ 6.8	230	▲ 9.4
5年12月	4,201	8.7	1,441	▲ 0.2	2,542	16.0	716	28.5	1,739	13.1	218	▲ 5.2
6年 1月	5,828	1.3	2,195	▲ 0.9	3,337	2.5	879	7.7	2,323	1.0	296	4.2
2月	5,629	2.3	2,250	▲ 0.4	3,105	5.9	802	16.9	2,166	2.8	274	▲ 12.2
3月	5,454	▲ 5.3	2,066	▲ 4.7	3,009	▲ 5.7	723	▲ 10.5	2,145	▲ 3.7	379	▲ 5.5
4月	6,854	3.8	1,691	0.8	4,766	4.3	1,582	8.1	2,867	1.3	397	12.1
5月	5,601	0.1	1,647	0.4	3,599	▲ 0.3	1,013	1.5	2,428	▲ 0.6	355	2.0
6月	4,815	▲ 7.1	1,626	▲ 3.8	2,897	▲ 9.4	733	▲ 7.9	2,033	▲ 10.9	292	▲ 1.4
7月	5,083	0.5	1,651	▲ 0.4	3,150	0.6	875	3.7	2,141	▲ 0.9	282	5.6
8月	4,684	▲ 8.3	1,507	▲ 9.6	2,918	▲ 7.7	663	▲ 14.3	2,121	▲ 6.0	259	▲ 7.2
9月	4,692	▲ 8.8	1,548	▲ 11.8	2,870	▲ 7.6	632	▲ 10.6	2,136	▲ 6.4	274	▲ 3.9
10月	5,348	▲ 0.0	1,661	0.2	3,378	0.3	949	12.6	2,300	▲ 4.0	309	▲ 4.0
11月	4,430	▲ 2.7	1,472	▲ 0.1	2,702	▲ 4.0	648	▲ 10.1	1,929	▲ 2.7	256	▲ 3.4
12月	4,016	▲ 4.4	1,361	▲ 5.6	2,452	▲ 3.5	804	12.3	1,548	▲ 11.0	203	▲ 6.9
7年 1月	5,438	▲ 6.7	1,886	▲ 14.1	3,232	▲ 3.1	853	▲ 3.0	2,227	▲ 4.1	320	8.1
2月	5,128	▲ 8.9	1,997	▲ 11.2	2,846	▲ 8.3	686	▲ 14.5	2,021	▲ 6.7	285	4.0
3月	5,422	▲ 0.6	1,930	▲ 6.6	3,135	4.2	874	20.9	2,102	▲ 2.0	357	▲ 5.8
4月	6,493	▲ 5.3	1,549	▲ 8.4	4,571	▲ 4.1	1,541	▲ 2.6	2,789	▲ 2.7	373	▲ 6.0
5月	5,080	▲ 9.3	1,425	▲ 13.5	3,343	▲ 7.1	883	▲ 12.8	2,294	▲ 5.5	312	▲ 12.1
6月	4,666	▲ 3.1	1,451	▲ 10.8	2,895	▲ 0.1	729	▲ 0.5	2,039	0.3	320	9.6
7月	4,746	▲ 6.6	1,499	▲ 9.2	2,951	▲ 6.3	727	▲ 16.9	2,114	▲ 1.3	296	5.0
8月	4,346	▲ 7.2	1,374	▲ 8.8	2,670	▲ 8.5	589	▲ 11.2	1,955	▲ 7.8	302	16.6
9月	4,664	▲ 0.6	1,451	▲ 6.3	2,909	1.4	674	6.6	2,128	▲ 0.4	304	10.9
10月	4,943	▲ 7.6	1,463	▲ 11.9	3,194	▲ 5.4	778	▲ 18.0	2,284	▲ 0.7	286	▲ 7.4
11月	3,816	▲ 13.9	1,242	▲ 15.6	2,335	▲ 13.6	525	▲ 19.0	1,707	▲ 11.5	239	▲ 6.6
12月	3,914	▲ 2.5	1,397	2.6	2,278	▲ 7.1	595	▲ 26.0	1,589	2.6	239	17.7

(注) 事業主都合には雇用期間満了等も含む。

【別表1－1】

一般職業紹介状況(新規学卒者を除きパートタイムを含む)

年 月 項 目		7年12月			7年11月	6年12月
			対前年同月 増減率、差 (%、ポイント)	季節調整値 対 前 月 増減率、差 (%、ポイント)		
全 数	1 月間有効求職者数 (人)	33,297	▲ 0.8	0.2	34,666	33,581
	2 新規求職申込件数 (件)	5,998	0.2	5.4	5,877	5,985
	3 月間有効求人数 (人)	41,484	▲ 7.6	0.1	41,378	44,896
	4 新規求人数 (人)	13,765	▲ 7.6	▲ 3.5	14,637	14,904
	5 就職件数 (件)	1,651	▲ 7.1	—	1,619	1,777
	6 充足件数 (件)	1,619	▲ 8.8	—	1,659	1,775
	7 有効求人倍率(3/1) (倍)	1.25	▲ 0.09	—	1.19	1.34
	同 季節調整値 (倍)	1.15	—	0.00	1.15	1.22
	8 新規求人倍率(4/2) (倍)	2.29	▲ 0.20	—	2.49	2.49
	同 季節調整値 (倍)	1.89	—	▲ 0.17	2.06	2.06
	9 就職率(5/2×100) (%)	27.5	▲ 2.2	—	27.5	29.7
	10 充足率(6/4×100) (%)	11.8	▲ 0.1	—	11.3	11.9
常 用	11 月間有効求職者数 (人)	33,093	▲ 0.9		34,532	33,379
	12 新規求職申込件数 (件)	5,910	0.2		5,852	5,900
	13 月間有効求人数 (人)	36,926	▲ 7.1		37,433	39,746
	14 新規求人数 (人)	11,859	▲ 6.7		12,956	12,717
	15 就職件数 (件)	1,436	▲ 4.5		1,480	1,503
	16 充足件数 (件)	1,403	▲ 6.0		1,511	1,493
	17 有効求人倍率(13/11) (倍)	1.12	▲ 0.07		1.08	1.19
	18 新規求人倍率(14/12) (倍)	2.01	▲ 0.15		2.21	2.16
	19 就職率(15/12×100) (%)	24.3	▲ 1.2		25.3	25.5
	20 充足率(16/14×100) (%)	11.8	0.1		11.7	11.7

(注)1. 令和6年12月以前の数値は、令和7年1月分公表時に新季節指数により改定されている。

2. 有効求人倍率＝有効求人数／有効求職者数 新規求人倍率＝新規求人数／新規求職申込件数

【別表1－2】

雇用形態別常用職業紹介状況(新規学卒者を除く)

年 月 項 目		7年12月		7年11月	6年12月
			対前年同月 増減率、差 (%、ポイント)		
パート タイム を 除 く 常 用	1 月間有効求職者数 (人)	20,967	▲ 2.8	21,825	21,560
	2 新規求職申込件数 (件)	3,914	▲ 2.5	3,816	4,016
	3 月間有効求人数 (人)	26,384	▲ 9.8	26,523	29,248
	4 新規求人数 (人)	8,985	▲ 7.4	8,693	9,708
	5 就職件数 (件)	913	▲ 7.5	907	987
	6 充足件数 (件)	879	▲ 9.3	917	969
	7 有効求人倍率(3/1) (倍)	1.26	▲ 0.10	1.22	1.36
	8 新規求人倍率(4/2) (倍)	2.30	▲ 0.12	2.28	2.42
	9 就職率(5/2×100) (%)	23.3	▲ 1.3	23.8	24.6
	10 充足率(6/4×100) (%)	9.8	▲ 0.2	10.5	10.0
正 社 員	11 月間有効求人数 (人)	21,814	▲ 7.1	22,006	23,493
	12 新規求人数 (人)	7,439	▲ 7.0	7,254	7,995
	13 就職件数 (件)	742	▲ 7.5	728	802
	14 充足件数 (件)	710	▲ 9.6	743	785
	15 有効求人倍率(11/1) (倍)	1.04	▲ 0.05	1.01	1.09
	16 充足率(14/12×100) (%)	9.5	▲ 0.3	10.2	9.8
常 用 的 パ ー ト タ イ ム	17 月間有効求職者数 (人)	12,126	2.6	12,707	11,819
	18 新規求職申込件数 (件)	1,996	5.9	2,036	1,884
	19 月間有効求人数 (人)	10,542	0.4	10,910	10,498
	20 新規求人数 (人)	2,874	▲ 4.5	4,263	3,009
	21 就職件数 (件)	523	1.4	573	516
	22 充足件数 (件)	524	0.0	594	524
	23 有効求人倍率(19/17) (倍)	0.87	▲ 0.02	0.86	0.89
	24 新規求人倍率(20/18) (倍)	1.44	▲ 0.16	2.09	1.60
	25 就職率(21/18×100) (%)	26.2	▲ 1.2	28.1	27.4
	26 充足率(22/20×100) (%)	18.2	0.8	13.9	17.4

(注) 正社員の有効求人倍率は正社員の月間有効求人数をパートタイムを除く常用の月間有効求職者数で除して算出しているが、パートタイムを除く常用の月間有効求職者数には派遣労働者や契約社員を希望する者も含まれるため、厳密な意味での正社員有効求人倍率より低い値となる。

【別表2】

求職数・求人数・求人倍率の推移（季節調整値）

	月間有効求職者数		月間有効求人数		有効求人倍率		新規求職申込件数		新規求人数		新規求人倍率	
		前年度・前年比		前年度・前年比		前年度・前年差		前年度・前年比		前年度・前年比		前年度・前年差
令和2年度平均	34,941	2.4	42,057	▲ 21.5	1.20	▲ 0.37	7,854	▲ 4.8	15,104	▲ 19.1	1.92	▲ 0.34
令和3年度平均	35,468	1.5	47,139	12.1	1.33	0.13	7,754	▲ 1.3	16,779	11.1	2.16	0.24
令和4年度平均	35,679	0.6	49,780	5.6	1.40	0.07	7,900	1.9	17,588	4.8	2.23	0.07
令和5年度平均	36,246	1.6	48,641	▲ 2.3	1.34	▲ 0.06	8,061	2.0	17,010	▲ 3.3	2.11	▲ 0.12
令和6年度平均	36,412	0.5	44,912	▲ 7.7	1.23	▲ 0.11	7,865	▲ 2.4	15,722	▲ 7.6	2.00	▲ 0.11

令和3年平均	35,212	2.2	45,626	5.4	1.30	0.04	7,814	0.1	16,394	8.0	2.10	0.16
令和4年平均	35,974	2.2	49,445	8.4	1.37	0.07	7,835	0.3	17,442	6.4	2.23	0.13
令和5年平均	35,969	▲ 0.0	49,278	▲ 0.3	1.37	0.00	8,080	3.1	17,307	▲ 0.8	2.14	▲ 0.09
令和6年平均	36,582	1.7	45,836	▲ 7.0	1.25	▲ 0.12	7,968	▲ 1.4	16,025	▲ 7.4	2.01	▲ 0.13
令和7年平均	36,297	▲ 0.8	42,800	▲ 6.6	1.18	▲ 0.07	7,636	▲ 4.2	14,964	▲ 6.6	1.96	▲ 0.05

(注)年度平均・年平均は原数値。

		月間有効求職者数		月間有効求人数		有効求人倍率		新規求職申込件数		新規求人数		新規求人倍率	
			前月比		前月比		前月差		前月比		前月比		前月差
令和4年	12月	35,088	▲ 0.5	49,972	0.6	1.42	0.01	7,544	▲ 2.8	17,136	▲ 3.4	2.27	▲ 0.01
令和5年	1月	35,224	0.4	49,736	▲ 0.5	1.41	▲ 0.01	7,955	5.4	17,564	2.5	2.21	▲ 0.06
	2月	35,295	0.2	50,104	0.7	1.42	0.01	7,863	▲ 1.2	18,560	5.7	2.36	0.15
	3月	35,440	0.4	49,293	▲ 1.6	1.39	▲ 0.03	7,820	▲ 0.5	16,871	▲ 9.1	2.16	▲ 0.20
	4月	35,608	0.5	49,909	1.2	1.40	0.01	8,094	3.5	17,146	1.6	2.12	▲ 0.04
	5月	35,700	0.3	49,693	▲ 0.4	1.39	▲ 0.01	8,012	▲ 1.0	17,770	3.6	2.22	0.10
	6月	35,814	0.3	49,730	0.1	1.39	0.00	7,891	▲ 1.5	17,426	▲ 1.9	2.21	▲ 0.01
	7月	36,107	0.8	49,436	▲ 0.6	1.37	▲ 0.02	8,191	3.8	16,953	▲ 2.7	2.07	▲ 0.14
	8月	36,146	0.1	49,050	▲ 0.8	1.36	▲ 0.01	8,063	▲ 1.6	17,582	3.7	2.18	0.11
	9月	36,521	1.0	49,431	0.8	1.35	▲ 0.01	8,250	2.3	17,077	▲ 2.9	2.07	▲ 0.11
	10月	36,483	▲ 0.1	48,906	▲ 1.1	1.34	▲ 0.01	8,094	▲ 1.9	16,501	▲ 3.4	2.04	▲ 0.03
	11月	36,345	▲ 0.4	47,744	▲ 2.4	1.31	▲ 0.03	7,981	▲ 1.4	16,843	2.1	2.11	0.07
	12月	36,570	0.6	47,551	▲ 0.4	1.30	▲ 0.01	8,257	3.5	17,108	1.6	2.07	▲ 0.04
令和6年	1月	36,558	▲ 0.0	47,868	0.7	1.31	0.01	8,114	▲ 1.7	16,334	▲ 4.5	2.01	▲ 0.06
	2月	36,980	1.2	47,535	▲ 0.7	1.29	▲ 0.02	8,174	0.7	17,502	7.2	2.14	0.13
	3月	36,215	▲ 2.1	47,276	▲ 0.5	1.31	0.02	7,911	▲ 3.2	16,820	▲ 3.9	2.13	▲ 0.01
	4月	36,419	0.6	46,423	▲ 1.8	1.27	▲ 0.04	8,008	1.2	15,796	▲ 6.1	1.97	▲ 0.16
	5月	36,730	0.9	46,072	▲ 0.8	1.25	▲ 0.02	8,029	0.3	15,891	0.6	1.98	0.01
	6月	36,870	0.4	45,657	▲ 0.9	1.24	▲ 0.01	7,930	▲ 1.2	15,430	▲ 2.9	1.95	▲ 0.03
	7月	36,734	▲ 0.4	45,333	▲ 0.7	1.23	▲ 0.01	7,842	▲ 1.1	15,586	1.0	1.99	0.04
	8月	36,783	0.1	45,182	▲ 0.3	1.23	0.00	7,980	1.8	15,885	1.9	1.99	0.00
	9月	36,468	▲ 0.9	44,922	▲ 0.6	1.23	0.00	7,764	▲ 2.7	15,741	▲ 0.9	2.03	0.04
	10月	36,363	▲ 0.3	44,642	▲ 0.6	1.23	0.00	7,923	2.0	15,285	▲ 2.9	1.93	▲ 0.10
	11月	36,390	0.1	44,764	0.3	1.23	0.00	7,991	0.9	15,265	▲ 0.1	1.91	▲ 0.02
	12月	36,465	0.2	44,611	▲ 0.3	1.22	▲ 0.01	7,809	▲ 2.3	16,099	5.5	2.06	0.15
令和7年	1月	36,170	▲ 0.8	44,068	▲ 1.2	1.22	0.00	7,680	▲ 1.7	15,178	▲ 5.7	1.98	▲ 0.08
	2月	36,022	▲ 0.4	43,093	▲ 2.2	1.20	▲ 0.02	7,472	▲ 2.7	15,340	1.1	2.05	0.07
	3月	35,589	▲ 1.2	44,358	2.9	1.25	0.05	7,980	6.8	16,284	6.2	2.04	▲ 0.01
	4月	36,461	2.5	44,545	0.4	1.22	▲ 0.03	7,870	▲ 1.4	15,712	▲ 3.5	2.00	▲ 0.04
	5月	36,827	1.0	45,001	1.0	1.22	0.00	7,818	▲ 0.7	14,846	▲ 5.5	1.90	▲ 0.10
	6月	36,708	▲ 0.3	43,784	▲ 2.7	1.19	▲ 0.03	7,643	▲ 2.2	15,412	3.8	2.02	0.12
	7月	36,393	▲ 0.9	42,701	▲ 2.5	1.17	▲ 0.02	7,541	▲ 1.3	14,652	▲ 4.9	1.94	▲ 0.08
	8月	36,721	0.9	42,444	▲ 0.6	1.16	▲ 0.01	7,816	3.6	14,202	▲ 3.1	1.82	▲ 0.12
	9月	36,328	▲ 1.1	40,999	▲ 3.4	1.13	▲ 0.03	7,446	▲ 4.7	14,138	▲ 0.5	1.90	0.08
	10月	36,404	0.2	40,055	▲ 2.3	1.10	▲ 0.03	7,455	0.1	13,867	▲ 1.9	1.86	▲ 0.04
	11月	36,107	▲ 0.8	41,498	3.6	1.15	0.05	7,442	▲ 0.2	15,327	10.5	2.06	0.20
	12月	36,165	0.2	41,530	0.1	1.15	0.00	7,845	5.4	14,793	▲ 3.5	1.89	▲ 0.17

(注)令和6年12月以前の数値は、令和7年1月分公表時に新季節指数により改定されている。

職業紹介状況～主要指標（原数値）

【別表3】

区分		月間有効求職者数				月間有効求人数				新規求職申込件数				新規求人数				就職件数				充足数			
年月	全数計	対前年 同月比	うち フルタイム	うち パート	全数計	対前年 同月比	うち フルタイム	うち パート	全数計	対前年 同月比	うち フルタイム	うち パート	全数計	対前年 同月比	うち フルタイム	うち パート	全数計	対前年 同月比	うち フルタイム	うち パート	全数計	対前年 同月比	うち フルタイム	うち パート	充足率
令和2年度月平均	34,941	2.4	23,512	11,429	42,057	▲21.5	29,298	12,759	7,854	▲4.8	5,368	2,486	15,104	▲19.1	10,297	4,807	2,267	▲15.7	1,339	928	2,324	▲14.8	1,371	952	15.4
3年度月平均	35,468	1.5	23,340	12,128	47,139	12.1	32,732	14,407	7,754	▲1.3	5,185	2,569	16,779	11.1	11,470	5,309	2,260	▲0.3	1,338	921	2,314	▲0.4	1,367	947	13.8
4年度月平均	35,679	0.6	23,141	12,538	49,780	5.6	34,063	15,717	7,900	1.9	5,226	2,674	17,588	4.8	11,858	5,729	2,237	▲1.0	1,318	919	2,268	▲2.0	1,325	943	12.9
5年度月平均	36,246	1.6	23,564	12,681	48,641	▲2.3	33,673	14,968	8,061	2.0	5,338	2,724	17,010	▲3.3	11,675	5,335	2,246	0.4	1,303	943	2,277	0.4	1,323	953	13.4
6年度月平均	36,412	0.5	23,429	12,983	44,912	▲7.7	31,523	13,389	7,865	▲2.4	5,155	2,710	15,722	▲7.6	10,860	4,862	2,083	▲7.2	1,192	892	2,096	▲7.9	1,203	893	13.3
令和4年12月	32,242	▲5.1	21,108	11,134	49,802	2.2	33,987	15,815	5,642	▲9.1	3,945	1,697	16,223	▲0.1	11,030	5,193	1,843	▲7.5	1,050	793	1,872	▲6.6	1,061	811	11.5
5年12月	33,617	4.3	21,986	11,631	47,699	▲4.2	33,443	14,256	6,196	9.8	4,274	1,922	16,112	▲0.7	11,360	4,752	1,900	3.1	1,146	754	1,913	2.2	1,162	751	11.9
6年1月	34,298	3.9	22,626	11,672	49,025	▲4.0	33,378	15,647	8,817	1.8	5,920	2,897	18,224	▲5.9	11,675	6,549	1,700	0.2	1,018	682	1,697	▲1.5	1,019	678	9.3
2月	36,341	4.7	23,857	12,484	50,648	▲4.7	34,053	16,595	8,770	2.1	5,675	3,095	19,344	▲8.6	11,927	6,417	2,524	2.2	1,365	1,159	2,557	3.0	1,364	1,193	13.9
3月	37,067	1.1	24,288	12,779	49,522	▲5.9	33,811	15,711	8,186	▲6.3	5,460	2,726	16,611	▲4.1	11,601	5,010	3,163	▲6.0	1,659	1,504	3,190	▲6.4	1,684	1,506	19.2
4月	38,774	2.7	24,912	13,862	46,032	▲6.6	31,832	14,200	11,096	4.7	6,879	4,217	15,366	▲6.0	10,250	5,116	2,298	▲1.7	1,277	1,021	2,378	▲1.2	1,320	1,058	15.5
5月	39,599	3.0	25,178	14,421	44,515	▲6.6	31,233	13,282	8,848	0.2	5,623	3,225	15,528	▲7.7	10,978	4,550	2,413	2.9	1,374	1,039	2,460	2.3	1,422	1,038	15.8
6月	38,577	2.0	24,471	14,106	43,212	▲9.5	30,665	12,547	7,191	▲7.2	4,826	2,365	14,774	▲13.9	10,715	4,059	2,183	▲11.9	1,279	904	2,154	▲14.4	1,252	902	14.6
7月	37,133	2.9	23,936	13,197	43,849	▲7.5	31,356	12,493	7,603	3.3	5,095	2,508	15,809	▲2.3	10,877	4,932	2,121	3.9	1,295	826	2,120	2.8	1,290	830	13.4
8月	36,103	1.2	23,365	12,738	43,710	▲8.9	30,769	12,941	7,025	▲5.5	4,689	2,336	15,445	▲9.6	10,511	4,934	1,821	▲4.8	1,051	770	1,843	▲6.8	1,081	762	11.9
9月	35,821	▲0.3	23,093	12,728	44,043	▲9.2	31,178	12,865	7,166	▲7.7	4,702	2,464	15,046	▲12.8	10,986	4,060	1,997	▲7.6	1,160	837	2,013	▲7.5	1,179	834	13.4
10月	36,409	▲0.1	23,361	13,048	45,481	▲8.5	32,172	13,309	8,173	0.5	5,368	2,805	16,964	▲3.4	11,797	5,227	2,180	▲4.6	1,284	896	2,160	▲6.1	1,264	896	12.7
11月	35,279	▲0.4	22,603	12,676	45,101	▲7.1	31,921	13,180	6,759	▲2.2	4,448	2,311	15,288	▲6.8	10,438	4,850	1,871	▲10.9	1,076	795	1,858	▲12.2	1,087	771	12.2
12月	33,581	▲0.1	21,677	11,904	44,896	▲5.9	31,660	13,236	5,985	▲3.4	4,087	1,898	14,904	▲7.5	10,678	4,226	1,777	▲6.5	1,036	741	1,775	▲7.2	1,027	748	11.9
7年1月	33,935	▲1.1	22,042	11,893	45,293	▲7.6	31,397	13,896	8,346	▲5.3	5,538	2,808	16,924	▲7.1	11,127	5,797	1,466	▲13.8	857	609	1,492	▲12.1	871	621	8.8
2月	35,294	▲2.9	22,923	12,371	46,058	▲9.1	31,727	14,331	7,867	▲10.3	5,172	2,695	16,287	▲11.2	10,759	5,528	2,156	▲14.6	1,136	1,020	2,153	▲15.8	1,153	1,000	13.2
3月	36,436	▲1.7	23,582	12,854	46,753	▲5.6	32,360	14,393	8,324	1.7	5,436	2,888	16,334	▲1.7	11,269	5,065	2,716	▲14.1	1,475	1,241	2,748	▲13.9	1,494	1,254	16.8
4月	38,805	0.1	24,435	14,370	44,416	▲3.5	30,771	13,645	10,852	▲2.2	6,515	4,337	15,330	▲0.2	10,435	4,895	2,211	▲3.8	1,250	961	2,252	▲5.3	1,253	999	14.7
5月	39,453	▲0.4	24,377	15,076	43,133	▲3.1	30,357	12,776	8,301	▲6.2	5,103	3,198	14,176	▲8.7	9,998	4,178	2,145	▲11.1	1,179	966	2,173	▲11.7	1,195	978	15.3
6月	38,672	0.2	23,784	14,888	41,814	▲3.2	29,558	12,256	7,286	1.3	4,671	2,615	14,569	▲1.4	10,165	4,404	2,129	▲2.5	1,140	989	2,127	▲1.3	1,136	991	14.6
7月	36,801	▲0.9	23,156	13,645	41,172	▲6.1	28,957	12,215	7,214	▲5.1	4,755	2,459	14,860	▲6.0	10,201	4,659	1,886	▲11.1	1,106	780	1,877	▲11.5	1,108	769	12.6
8月	35,869	▲0.6	22,764	13,105	40,814	▲6.6	28,881	11,933	6,644	▲5.4	4,356	2,288	13,544	▲12.3	9,568	3,976	1,618	▲11.1	1,005	613	1,620	▲12.1	1,023	597	12.0
9月	35,910	0.2	22,812	13,098	40,396	▲8.3	28,744	11,652	7,214	0.7	4,671	2,543	13,814	▲8.2	9,923	3,891	1,931	▲3.3	1,084	847	1,964	▲2.4	1,114	850	14.2
10月	36,429	0.1	22,976	13,453	40,888	▲10.1	28,982	11,906	7,703	▲5.8	4,962	2,741	15,333	▲9.6	10,530	4,803	2,012	▲7.7	1,116	896	2,026	▲6.2	1,129	897	13.2
11月	34,666	▲1.7	21,881	12,785	41,378	▲8.3	28,526	12,852	5,877	▲13.0	3,829	2,048	14,637	▲4.3	9,329	5,308	1,619	▲13.5	957	662	1,659	▲10.7	974	685	11.3
12月	33,297	▲0.8	21,085	12,212	41,484	▲7.6	28,562	12,922	5,998	0.2	3,984	2,014	13,765	▲7.6	9,877	3,888	1,651	▲7.1	960	691	1,619	▲8.8	928	691	11.8

(注) 就職率＝就職件数/新規求職申込件数 充足率＝充足数/新規求人数

【別表4】 主な産業別新規求人人数(原数値)

産業別 年 月	計	D 建設業				E 製造業				製造業のうち主なもの				G 情報通信業				H 運輸業・郵便業				I 卸売業・小売業				J 金融業・保険業 K 不動産業 ・物品賃貸業				L 学術研究・専門・ 技術サービス業				M 宿泊業・ 飲食サービス業				N 生活関連サービ ス業・娯楽業				P 医療・福祉				R サービス業				S 公務・その他																																																																																																																																																																																																																																																																																																																																																																																																																																																																																																																											
		対前年 同月比		構 造	11		25～27 (154年10月 前年度)		29		28,30		31		対前年 同月比		対前年 同月比	対前年 同月比		対前年 同月比	対前年 同月比		対前年 同月比	対前年 同月比		対前年 同月比	対前年 同月比		対前年 同月比	対前年 同月比		対前年 同月比	対前年 同月比		対前年 同月比	対前年 同月比		対前年 同月比	対前年 同月比		対前年 同月比	対前年 同月比		対前年 同月比	対前年 同月比		対前年 同月比	対前年 同月比		対前年 同月比	対前年 同月比		対前年 同月比	対前年 同月比		対前年 同月比	対前年 同月比		対前年 同月比	対前年 同月比		対前年 同月比	対前年 同月比		対前年 同月比	対前年 同月比		対前年 同月比	対前年 同月比		対前年 同月比	対前年 同月比		対前年 同月比	対前年 同月比		対前年 同月比	対前年 同月比		対前年 同月比	対前年 同月比		対前年 同月比	対前年 同月比		対前年 同月比	対前年 同月比		対前年 同月比	対前年 同月比		対前年 同月比	対前年 同月比		対前年 同月比	対前年 同月比		対前年 同月比	対前年 同月比		対前年 同月比	対前年 同月比		対前年 同月比	対前年 同月比		対前年 同月比	対前年 同月比		対前年 同月比	対前年 同月比		対前年 同月比	対前年 同月比		対前年 同月比	対前年 同月比		対前年 同月比	対前年 同月比		対前年 同月比	対前年 同月比		対前年 同月比	対前年 同月比		対前年 同月比	対前年 同月比		対前年 同月比	対前年 同月比		対前年 同月比	対前年 同月比		対前年 同月比	対前年 同月比		対前年 同月比	対前年 同月比		対前年 同月比	対前年 同月比		対前年 同月比	対前年 同月比		対前年 同月比	対前年 同月比		対前年 同月比	対前年 同月比		対前年 同月比	対前年 同月比		対前年 同月比	対前年 同月比		対前年 同月比	対前年 同月比		対前年 同月比	対前年 同月比		対前年 同月比	対前年 同月比		対前年 同月比	対前年 同月比		対前年 同月比	対前年 同月比		対前年 同月比	対前年 同月比		対前年 同月比	対前年 同月比		対前年 同月比	対前年 同月比		対前年 同月比	対前年 同月比		対前年 同月比	対前年 同月比		対前年 同月比	対前年 同月比		対前年 同月比	対前年 同月比		対前年 同月比	対前年 同月比		対前年 同月比	対前年 同月比		対前年 同月比	対前年 同月比		対前年 同月比	対前年 同月比		対前年 同月比	対前年 同月比		対前年 同月比	対前年 同月比		対前年 同月比	対前年 同月比		対前年 同月比	対前年 同月比		対前年 同月比	対前年 同月比		対前年 同月比	対前年 同月比		対前年 同月比	対前年 同月比		対前年 同月比	対前年 同月比		対前年 同月比	対前年 同月比		対前年 同月比	対前年 同月比		対前年 同月比	対前年 同月比		対前年 同月比	対前年 同月比		対前年 同月比	対前年 同月比		対前年 同月比	対前年 同月比		対前年 同月比	対前年 同月比		対前年 同月比	対前年 同月比		対前年 同月比	対前年 同月比		対前年 同月比	対前年 同月比		対前年 同月比	対前年 同月比		対前年 同月比	対前年 同月比		対前年 同月比	対前年 同月比		対前年 同月比	対前年 同月比		対前年 同月比	対前年 同月比		対前年 同月比	対前年 同月比		対前年 同月比	対前年 同月比		対前年 同月比	対前年 同月比		対前年 同月比	対前年 同月比		対前年 同月比	対前年 同月比		対前年 同月比	対前年 同月比		対前年 同月比	対前年 同月比		対前年 同月比	対前年 同月比		対前年 同月比	対前年 同月比		対前年 同月比	対前年 同月比		対前年 同月比	対前年 同月比		対前年 同月比	対前年 同月比		対前年 同月比	対前年 同月比		対前年 同月比	対前年 同月比		対前年 同月比	対前年 同月比		対前年 同月比	対前年 同月比		対前年 同月比	対前年 同月比		対前年 同月比	対前年 同月比		対前年 同月比	対前年 同月比		対前年 同月比	対前年 同月比		対前年 同月比	対前年 同月比		対前年 同月比	対前年 同月比		対前年 同月比	対前年 同月比		対前年 同月比	対前年 同月比		対前年 同月比	対前年 同月比		対前年 同月比	対前年 同月比		対前年 同月比	対前年 同月比		対前年 同月比	対前年 同月比		対前年 同月比	対前年 同月比		対前年 同月比	対前年 同月比		対前年 同月比	対前年 同月比		対前年 同月比	対前年 同月比		対前年 同月比	対前年 同月比		対前年 同月比	対前年 同月比		対前年 同月比	対前年 同月比		対前年 同月比	対前年 同月比		対前年 同月比	対前年 同月比		対前年 同月比	対前年 同月比		対前年 同月比	対前年 同月比		対前年 同月比	対前年 同月比		対前年 同月比	対前年 同月比		対前年 同月比	対前年 同月比		対前年 同月比	対前年 同月比		対前年 同月比	対前年 同月比		対前年 同月比	対前年 同月比		対前年 同月比	対前年 同月比		対前年 同月比	対前年 同月比		対前年 同月比	対前年 同月比		対前年 同月比	対前年 同月比		対前年 同月比	対前年 同月比		対前年 同月比	対前年 同月比		対前年 同月比	対前年 同月比		対前年 同月比	対前年 同月比		対前年 同月比	対前年 同月比		対前年 同月比	対前年 同月比		対前年 同月比	対前年 同月比		対前年 同月比	対前年 同月比		対前年 同月比	対前年 同月比		対前年 同月比	対前年 同月比		対前年 同月比	対前年 同月比		対前年 同月比	対前年 同月比		対前年 同月比	対前年 同月比		対前年 同月比	対前年 同月比		対前年 同月比	対前年 同月比		対前年 同月比	対前年 同月比		対前年 同月比	対前年 同月比		対前年 同月比	対前年 同月比		対前年 同月比	対前年 同月比		対前年 同月比	対前年 同月比		対前年 同月比	対前年 同月比		対前年 同月比	対前年 同月比		対前年 同月比	対前年 同月比		対前年 同月比	対前年 同月比		対前年 同月比	対前年 同月比		対前年 同月比	対前年 同月比		対前年 同月比	対前年 同月比		対前年 同月比	対前年 同月比		対前年 同月比	対前年 同月比		対前年 同月比	対前年 同月比		対前年 同月比	対前年 同月比		対前年 同月比	対前年 同月比		対前年 同月比	対前年 同月比		対前年 同月比	対前年 同月比		対前年 同月比	対前年 同月比		対前年 同月比	対前年 同月比		対前年 同月比	対前年 同月比		対前年 同月比	対前年 同月比		対前年 同月比	対前年 同月比		対前年 同月比	対前年 同月比		対前年 同月比	対前年 同月比		対前年 同月比	対前年 同月比		対前年 同月比	対前年 同月比		対前年 同月比	対前年 同月比		対前年 同月比

(注) 令和6年4月以降については令和5年7月改定の「日本標準産業分類」に基づく区分、令和6年9月以前については平成25年10月改定の「日本標準産業分類」に基づく区分により表章したもの。令和6年4月以降の対前年同月比については、産業分類改定による影響のある産業について○で示している。

【別表5】正社員の職業紹介状況（原数値）

新規学卒関係及び一般日雇関係を除く

	月間有効求職者数		月間有効求人数		新規求職申込件数		新規求人数		就職件数		充足数		有効求人倍率		就職率		充足率	
	全数	常用フルタイム 対前年 同月比	全数	正社員 対前年 同月比	全数	常用フルタイム 対前年 同月比	全数	正社員 対前年 同月比	全数	正社員 対前年 同月比	全数	正社員 対前年 同月比	全数 (原数値)	正社員 (原数値)	全数	正社員	全数	正社員
令和2年度月平均	34,941	23,391 ▲ 3.0	42,057	21,640 ▲ 14.7	7,854	5,330 ▲ 5.0	15,104	7,540 ▲ 13.2	2,267	977 ▲ 16.9	2,324	983 ▲ 15.7	1,20	0.93	28.9	18.3	15.4	13.0
3年度月平均	35,468	23,219 ▲ 0.7	47,139	24,031 11.1	7,754	5,149 ▲ 3.4	16,779	8,329 10.5	2,260	966 ▲ 1.1	2,314	970 ▲ 1.3	1.33	1.03	29.1	18.8	13.8	11.6
4年度月平均	35,679	23,023 ▲ 0.8	49,780	24,858 3.4	7,900	5,193 0.9	17,588	8,594 3.2	2,237	969 0.3	2,268	958 ▲ 1.3	1.40	1.08	28.3	18.7	12.9	11.1
5年度月平均	36,246	23,454 1.9	48,641	24,450 ▲ 1.6	8,061	5,309 2.2	17,010	8,413 ▲ 2.1	2,246	956 ▲ 1.4	2,277	953 ▲ 0.5	1.34	1.04	27.9	18.0	13.4	11.3
6年度月平均	36,412	23,328 ▲ 0.5	44,912	23,301 ▲ 4.7	7,865	5,126 ▲ 3.4	15,722	7,944 ▲ 5.6	2,083	885 ▲ 7.4	2,096	877 ▲ 8.0	1.23	1.00	26.5	17.3	13.3	11.0
令和4年12月	32,242	20,972 ▲ 5.9	49,802	24,840 0.3	5,642	3,866 ▲ 10.0	16,223	8,077 ▲ 1.9	1,843	784 ▲ 13.8	1,872	785 ▲ 11.9	1.54	1.18	32.7	20.3	11.5	9.7
5年12月	33,617	21,862 4.2	47,699	24,097 ▲ 3.0	6,196	4,201 8.7	16,112	8,440 4.5	1,900	880 12.2	1,913	881 12.2	1.42	1.10	30.7	20.9	11.9	10.4
6年 1月	34,298	22,428 3.3	49,025	23,990 ▲ 4.8	8,817	5,828 1.3	18,224	8,114 ▲ 11.4	1,700	778 0.0	1,697	765 ▲ 2.9	1.43	1.07	19.3	13.3	9.3	9.4
2月	36,341	23,619 4.7	50,648	24,340 ▲ 3.4	8,770	5,629 2.3	18,344	8,319 ▲ 3.8	2,524	970 ▲ 1.8	2,557	969 ▲ 0.6	1.39	1.03	28.8	17.2	13.9	11.6
3月	37,067	24,130 1.7	49,522	24,524 ▲ 3.3	8,186	5,454 ▲ 5.3	16,611	8,734 4.0	3,163	1,077 ▲ 9.5	3,190	1,079 ▲ 9.9	1.34	1.02	38.6	19.7	19.2	12.4
4月	38,774	24,817 2.7	46,032	23,472 ▲ 3.5	11,096	6,854 3.8	15,366	7,378 ▲ 9.4	2,298	968 ▲ 1.7	2,378	971 ▲ 4.1	1.19	0.95	20.7	14.1	15.5	13.2
5月	39,599	25,114 2.9	44,515	23,062 ▲ 3.5	8,848	5,601 0.1	15,528	7,867 ▲ 3.8	2,413	1,012 1.1	2,460	1,016 1.8	1.12	0.92	27.3	18.1	15.8	12.9
6月	38,577	24,406 1.5	43,212	22,587 ▲ 7.2	7,191	4,815 ▲ 7.1	14,774	7,987 ▲ 10.9	2,183	933 ▲ 13.1	2,154	906 ▲ 13.7	1.12	0.93	30.4	19.4	14.6	11.3
7月	37,133	23,874 2.3	43,849	23,066 ▲ 4.3	7,603	5,083 0.5	15,809	7,870 ▲ 0.6	2,121	974 6.0	2,120	946 3.2	1.18	0.97	27.9	19.2	13.4	12.0
8月	36,103	23,318 ▲ 0.4	43,710	22,630 ▲ 8.0	7,025	4,684 ▲ 8.3	15,445	7,534 ▲ 11.6	1,821	798 ▲ 11.3	1,843	810 ▲ 11.0	1.21	0.97	25.9	17.0	11.9	10.8
9月	35,821	23,051 ▲ 1.8	44,043	23,073 ▲ 7.3	7,166	4,692 ▲ 8.8	15,046	8,345 ▲ 9.4	1,997	898 ▲ 7.0	2,013	886 ▲ 6.0	1.23	1.00	27.9	19.1	13.4	10.6
10月	36,409	23,309 ▲ 1.4	45,481	23,849 ▲ 6.5	8,173	5,348 ▲ 0.0	16,964	8,575 0.5	2,180	996 ▲ 2.0	2,160	953 ▲ 7.7	1.25	1.02	26.7	18.6	12.7	11.1
11月	35,279	22,542 ▲ 1.7	45,101	23,759 ▲ 4.1	6,759	4,430 ▲ 2.7	15,288	7,549 ▲ 4.2	1,871	805 ▲ 10.6	1,858	796 ▲ 9.9	1.28	1.05	27.7	18.2	12.2	10.5
12月	33,581	21,560 ▲ 1.4	44,896	23,493 ▲ 2.5	5,985	4,016 ▲ 4.4	14,904	7,995 ▲ 5.3	1,777	802 ▲ 8.9	1,775	785 ▲ 10.9	1.34	1.09	29.7	20.0	11.9	9.8
7年 1月	33,935	21,846 ▲ 2.6	45,293	23,222 ▲ 3.2	8,346	5,438 ▲ 6.7	16,924	8,113 ▲ 0.0	1,466	669 ▲ 14.0	1,492	678 ▲ 11.4	1.33	1.06	17.6	12.3	8.8	8.4
2月	35,294	22,688 ▲ 3.9	46,058	23,419 ▲ 3.8	7,867	5,128 ▲ 8.9	16,287	7,749 ▲ 6.9	2,156	793 ▲ 18.2	2,153	811 ▲ 16.3	1.30	1.03	27.4	15.5	13.2	10.5
3月	36,436	23,413 ▲ 3.0	46,753	23,981 ▲ 2.2	8,324	5,422 ▲ 0.6	16,334	8,360 ▲ 4.3	2,716	967 ▲ 10.2	2,748	969 ▲ 10.2	1.28	1.02	32.6	17.8	16.8	11.6
4月	38,905	24,346 ▲ 1.9	44,416	23,246 ▲ 1.0	10,852	6,493 ▲ 5.3	15,330	7,950 7.8	2,211	936 ▲ 3.3	2,252	924 ▲ 4.8	1.14	0.95	20.4	14.4	14.7	11.6
5月	39,453	24,304 ▲ 3.2	43,133	23,280 0.9	8,301	5,080 ▲ 9.3	14,176	7,734 ▲ 1.7	2,145	871 ▲ 13.9	2,173	867 ▲ 14.7	1.09	0.96	25.8	17.1	15.3	11.2
6月	38,672	23,718 ▲ 2.8	41,814	22,891 1.3	7,286	4,666 ▲ 3.1	14,569	7,698 ▲ 3.6	2,129	834 ▲ 10.6	2,127	833 ▲ 8.1	1.08	0.97	29.2	17.9	14.6	10.8
7月	36,801	23,092 ▲ 3.3	41,172	22,196 ▲ 3.8	7,214	4,746 ▲ 6.6	14,860	7,639 ▲ 2.9	1,886	858 ▲ 11.9	1,877	857 ▲ 9.4	1.12	0.96	26.1	18.1	12.6	11.2
8月	35,869	22,720 ▲ 2.6	40,814	21,994 ▲ 2.8	6,644	4,346 ▲ 7.2	13,544	7,302 ▲ 3.1	1,618	735 ▲ 7.9	1,620	755 ▲ 6.8	1.14	0.97	24.4	16.9	12.0	10.3
9月	35,910	22,768 ▲ 1.2	40,396	21,935 ▲ 4.9	7,214	4,664 ▲ 0.6	13,814	7,627 ▲ 8.6	1,931	798 ▲ 11.1	1,964	822 ▲ 7.2	1.12	0.96	26.8	17.1	14.2	10.8
10月	36,429	22,922 ▲ 1.7	40,888	22,153 ▲ 7.1	7,703	4,943 ▲ 7.6	15,333	7,838 ▲ 8.6	2,012	849 ▲ 14.8	2,026	842 ▲ 11.6	1.12	0.97	26.1	17.2	13.2	10.7
11月	34,666	21,825 ▲ 3.2	41,378	22,006 ▲ 7.4	5,877	3,816 ▲ 13.9	14,637	7,254 ▲ 3.9	1,619	728 ▲ 9.6	1,659	743 ▲ 6.7	1.19	1.01	27.5	19.1	11.3	10.2
12月	33,297	20,967 ▲ 2.8	41,484	21,814 ▲ 7.1	5,998	3,914 ▲ 2.5	13,765	7,439 ▲ 7.0	1,651	742 ▲ 7.5	1,619	710 ▲ 9.6	1.25	1.04	27.5	19.0	11.8	9.5

（注）1. 正社員有効求人倍率＝正社員月間有効求人数÷常用フルタイム月間有効求職者数。なお、常用フルタイム有効求職者にはフルタイムの有効求職者を希望する者も含まれるため、厳密な意味での正社員有効求人倍率より低い値となる。

2. 就職率＝就職件数÷新規求職申込件数 充足率＝充足数÷新規求人数

【別表6】

安定所別新規求人数の推移(原数値)

ハローワーク名	局計		仙台圏						沿岸部				県南部				県北部					
			仙台		(大和)		塩釜		石巻		気仙沼		大河原		(白石)		古川		築館		迫	
	対前年度比 (%)	対前年度比 (%)	対前年度比 (%)	対前年度比 (%)	対前年度比 (%)	対前年度比 (%)	対前年度比 (%)	対前年度比 (%)	対前年度比 (%)	対前年度比 (%)	対前年度比 (%)	対前年度比 (%)	対前年度比 (%)	対前年度比 (%)	対前年度比 (%)	対前年度比 (%)	対前年度比 (%)	対前年度比 (%)	対前年度比 (%)	対前年度比 (%)	対前年度比 (%)	
令和2年度計	181,249	▲ 19.1	106,243	▲ 23.0	6,734	▲ 27.1	9,537	▲ 12.4	18,596	▲ 11.2	6,798	▲ 12.0	6,555	▲ 9.3	2,663	▲ 8.7	12,693	▲ 9.8	6,555	▲ 15.7	4,875	▲ 7.2
3年度計	201,351	11.1	121,990	14.8	7,597	12.8	9,729	2.0	18,368	▲ 1.2	7,144	5.1	7,189	9.7	3,142	18.0	13,805	8.8	7,425	13.3	4,962	1.8
4年度計	211,053	4.8	133,541	9.5	8,346	9.9	9,884	1.6	17,737	▲ 3.4	6,639	▲ 7.1	7,094	▲ 1.3	3,043	▲ 3.2	13,616	▲ 1.4	6,021	▲ 18.9	5,132	3.4
5年度計	204,114	▲ 3.3	131,320	▲ 1.7	8,172	▲ 2.1	9,258	▲ 6.3	15,745	▲ 11.2	6,101	▲ 8.1	6,521	▲ 8.1	3,119	2.5	13,319	▲ 2.2	5,671	▲ 5.8	4,888	▲ 4.8
6年度計	188,669	▲ 7.6	120,425	▲ 8.3	7,556	▲ 7.5	8,629	▲ 6.8	15,513	▲ 1.5	5,385	▲ 11.7	6,391	▲ 2.0	2,812	▲ 9.8	11,801	▲ 11.4	5,499	▲ 3.0	4,658	▲ 4.7
令和6年12月	14,904	▲ 7.5	9,479	▲ 10.0	568	▲ 2.2	599	▲ 21.9	1,212	18.9	449	▲ 22.9	696	32.6	238	▲ 7.4	877	▲ 15.8	459	10.6	327	▲ 16.4
7年1月	16,924	▲ 7.1	10,312	▲ 9.5	658	▲ 15.6	872	▲ 5.3	1,561	▲ 3.3	518	14.3	474	▲ 4.8	257	4.0	1,202	▲ 6.1	578	▲ 0.9	492	7.7
2月	16,287	▲ 11.2	10,139	▲ 12.6	697	▲ 10.5	755	▲ 10.7	1,333	▲ 14.2	460	▲ 5.9	755	▲ 9.8	206	▲ 20.5	991	▲ 12.8	523	32.1	428	▲ 3.2
3月	16,334	▲ 1.7	10,511	▲ 4.4	595	3.3	620	0.0	1,344	13.8	453	▲ 23.7	700	52.2	268	3.1	1,058	▲ 1.7	436	▲ 14.3	349	2.6
4月	15,330	▲ 0.2	9,277	▲ 4.1	658	▲ 1.5	804	▲ 6.0	1,352	15.2	539	14.0	563	22.1	236	11.3	958	▲ 4.3	506	15.0	437	8.2
5月	14,176	▲ 8.7	9,094	▲ 10.0	571	▲ 11.1	717	9.5	1,056	▲ 16.2	403	11.9	433	▲ 14.3	195	1.6	907	▲ 5.6	469	11.1	331	▲ 21.7
6月	14,569	▲ 1.4	9,347	▲ 5.5	604	21.3	607	4.8	1,205	▲ 0.5	408	▲ 8.7	533	21.1	232	4.0	944	13.7	403	7.8	286	2.9
7月	14,860	▲ 6.0	9,101	▲ 6.6	634	▲ 10.1	704	▲ 21.3	1,252	▲ 4.8	514	4.3	534	3.7	228	▲ 12.6	962	▲ 2.9	473	3.1	458	5.5
8月	13,544	▲ 12.3	8,645	▲ 13.2	411	▲ 34.6	682	▲ 3.0	1,018	▲ 14.7	366	▲ 10.3	475	▲ 7.0	194	▲ 15.3	973	▲ 1.0	434	▲ 2.3	346	▲ 11.3
9月	13,814	▲ 8.2	8,723	▲ 10.9	468	▲ 13.5	665	19.6	1,143	▲ 10.0	458	▲ 2.1	425	3.4	242	8.5	968	▲ 3.8	432	9.9	290	▲ 24.5
10月	15,333	▲ 9.6	9,563	▲ 11.9	514	▲ 27.3	834	0.6	1,272	▲ 9.2	427	▲ 11.8	601	39.4	229	▲ 28.4	989	▲ 1.2	414	▲ 18.7	490	15.6
11月	14,637	▲ 4.3	9,457	▲ 5.0	451	▲ 30.5	578	▲ 18.8	1,125	▲ 9.1	390	4.8	445	▲ 9.6	188	2.7	970	7.8	776	68.0	257	▲ 20.9
12月	13,765	▲ 7.6	8,565	▲ 9.6	416	▲ 26.8	684	14.2	1,040	▲ 14.2	384	▲ 14.5	740	6.3	250	5.0	946	7.9	424	▲ 7.6	316	▲ 3.4

(注)1. 各年度は対前年度比、各月は対前年同月比。

2. ()は出張所。

【別表7】

安定所別新規求職申込件数の推移(原数値)

ハローワーク名	局計		仙台圏						沿岸部				県南部				県北部					
			仙台		(大和)		塩釜		石巻		気仙沼		大河原		(白石)		古川		築館		迫	
		対前年度比 (%)		対前年度比 (%)		対前年度比 (%)		対前年度比 (%)		対前年度比 (%)		対前年度比 (%)		対前年度比 (%)		対前年度比 (%)		対前年度比 (%)		対前年度比 (%)		対前年度比 (%)
令和2年度計	94,250	▲ 4.8	49,237	▲ 5.7	3,392	▲ 3.6	7,501	4.2	8,390	▲ 7.0	3,460	▲ 11.9	6,072	▲ 3.1	1,830	5.4	7,866	▲ 3.0	2,529	▲ 8.9	3,973	▲ 6.3
3年度計	93,046	▲ 1.3	48,426	▲ 1.6	3,239	▲ 4.5	7,378	▲ 1.6	8,392	0.0	3,592	3.8	6,076	0.1	1,721	▲ 6.0	7,844	▲ 0.3	2,517	▲ 0.5	3,861	▲ 2.8
4年度計	94,801	1.9	50,122	3.5	3,395	4.8	7,381	0.0	8,202	▲ 2.3	3,594	0.1	6,086	0.2	1,606	▲ 6.7	7,772	▲ 0.9	2,712	7.7	3,931	1.8
5年度計	96,737	2.0	51,296	2.3	3,555	4.7	7,586	2.8	8,176	▲ 0.3	3,571	▲ 0.6	6,138	0.9	1,625	1.2	8,128	4.6	2,681	▲ 1.1	3,981	1.3
6年度計	94,383	▲ 2.4	49,771	▲ 3.0	3,356	▲ 5.6	7,368	▲ 2.9	8,311	1.7	3,296	▲ 7.7	6,058	▲ 1.3	1,612	▲ 0.8	7,801	▲ 4.0	2,748	2.5	4,062	2.0
令和6年12月	5,985	▲ 3.4	3,252	▲ 2.4	200	▲ 6.1	452	▲ 4.2	470	▲ 6.0	163	▲ 24.5	397	▲ 9.4	124	▲ 0.8	460	▲ 10.7	186	10.7	281	28.9
7年1月	8,346	▲ 5.3	4,358	▲ 5.4	287	▲ 18.2	699	3.9	725	▲ 1.0	295	▲ 3.9	545	▲ 4.7	128	▲ 18.5	732	▲ 0.5	231	▲ 15.1	346	▲ 15.2
2月	7,867	▲ 10.3	4,064	▲ 13.1	314	▲ 8.7	590	▲ 20.2	697	▲ 5.0	372	1.1	506	0.4	138	1.5	609	▲ 14.7	228	▲ 3.8	349	10.1
3月	8,324	1.7	4,386	3.7	333	3.4	633	▲ 4.4	692	1.2	290	0.7	497	▲ 11.4	156	3.3	690	1.6	261	3.6	386	7.8
4月	10,852	▲ 2.2	5,760	▲ 2.0	394	▲ 3.2	893	4.1	965	0.0	365	▲ 10.3	653	▲ 4.4	156	▲ 19.2	939	7.4	309	▲ 15.6	418	▲ 10.1
5月	8,301	▲ 6.2	4,424	▲ 4.2	287	▲ 8.3	634	▲ 7.4	727	▲ 11.2	261	▲ 13.3	524	▲ 11.5	146	7.4	681	▲ 11.0	253	4.5	364	▲ 4.0
6月	7,286	1.3	3,827	▲ 0.3	286	15.8	560	5.1	636	3.8	262	8.7	485	0.2	116	0.0	576	▲ 4.2	213	▲ 4.9	325	10.2
7月	7,214	▲ 5.1	3,794	▲ 5.8	262	10.5	544	▲ 9.5	624	▲ 9.2	233	2.6	481	▲ 0.2	141	23.7	634	▲ 7.7	192	▲ 16.2	309	▲ 1.0
8月	6,644	▲ 5.4	3,491	▲ 8.7	247	0.8	569	1.6	557	▲ 6.7	253	▲ 0.8	374	▲ 8.3	99	▲ 20.2	584	4.5	182	5.8	288	2.9
9月	7,214	0.7	3,671	▲ 1.9	292	11.5	608	9.4	668	▲ 0.4	295	37.2	475	5.3	108	▲ 15.6	581	▲ 4.8	190	▲ 0.5	326	▲ 3.6
10月	7,703	▲ 5.8	3,991	▲ 4.8	271	▲ 6.6	609	▲ 7.9	722	▲ 8.6	257	▲ 10.8	503	▲ 8.0	118	▲ 18.1	679	0.9	216	▲ 8.5	337	▲ 4.5
11月	5,877	▲ 13.0	3,023	▲ 15.9	222	0.5	443	▲ 18.0	498	▲ 14.9	215	▲ 11.2	392	▲ 15.9	112	0.9	525	▲ 3.0	182	0.0	265	▲ 4.7
12月	5,998	0.2	3,142	▲ 3.4	226	13.0	440	▲ 2.7	482	2.6	185	13.5	436	9.8	109	▲ 12.1	517	12.4	192	3.2	269	▲ 4.3

(注)1. 各年度は対前年度比、各月は対前年同月比。

(注)2. ()は出張所。

【別表8】

安定所別有効求人倍率の推移(原数値)

ハローワーク名	局 計	仙台圏			沿岸部		県南部		県北部		
		仙 台	(大 和)	塩 釜	石 巻	気仙沼	大河原	(白 石)	古 川	築 館	迫
令和2年度平均	1.20	1.28	1.24	0.83	1.60	1.40	0.72	0.96	1.02	1.52	0.82
3年度平均	1.33	1.44	1.49	0.84	1.60	1.43	0.78	1.16	1.15	2.02	0.86
4年度平均	1.40	1.59	1.58	0.82	1.52	1.34	0.76	1.18	1.14	1.54	0.93
5年度平均	1.34	1.55	1.44	0.78	1.37	1.20	0.70	1.31	1.10	1.44	0.90
6年度平均	1.23	1.41	1.39	0.72	1.32	1.13	0.68	1.19	0.97	1.33	0.82
令和6年12月	1.34	1.51	1.59	0.77	1.45	1.26	0.76	1.32	1.03	1.50	0.85
7年1月	1.33	1.48	1.58	0.79	1.57	1.24	0.78	1.28	1.08	1.56	0.90
2月	1.30	1.45	1.45	0.80	1.53	1.17	0.89	1.23	0.99	1.53	0.90
3月	1.28	1.44	1.38	0.73	1.50	1.11	0.87	1.17	1.01	1.42	0.84
4月	1.14	1.28	1.26	0.67	1.27	1.06	0.73	1.12	0.94	1.26	0.75
5月	1.09	1.22	1.18	0.66	1.18	1.10	0.69	1.07	0.90	1.21	0.71
6月	1.08	1.20	1.27	0.65	1.15	1.07	0.73	1.16	0.88	1.21	0.71
7月	1.12	1.25	1.31	0.67	1.22	1.13	0.63	1.04	0.95	1.25	0.76
8月	1.14	1.27	1.20	0.68	1.21	1.10	0.71	1.10	0.98	1.28	0.78
9月	1.12	1.25	0.99	0.69	1.20	1.14	0.70	1.16	1.01	1.35	0.78
10月	1.12	1.25	1.04	0.71	1.19	1.06	0.69	1.14	1.00	1.28	0.81
11月	1.19	1.34	1.05	0.71	1.26	1.09	0.71	1.05	1.04	1.65	0.80
12月	1.25	1.40	1.08	0.76	1.29	1.13	0.88	1.21	1.07	1.53	0.85

(注) () は出張所。

【別表9】

東北ブロック求人倍率の推移

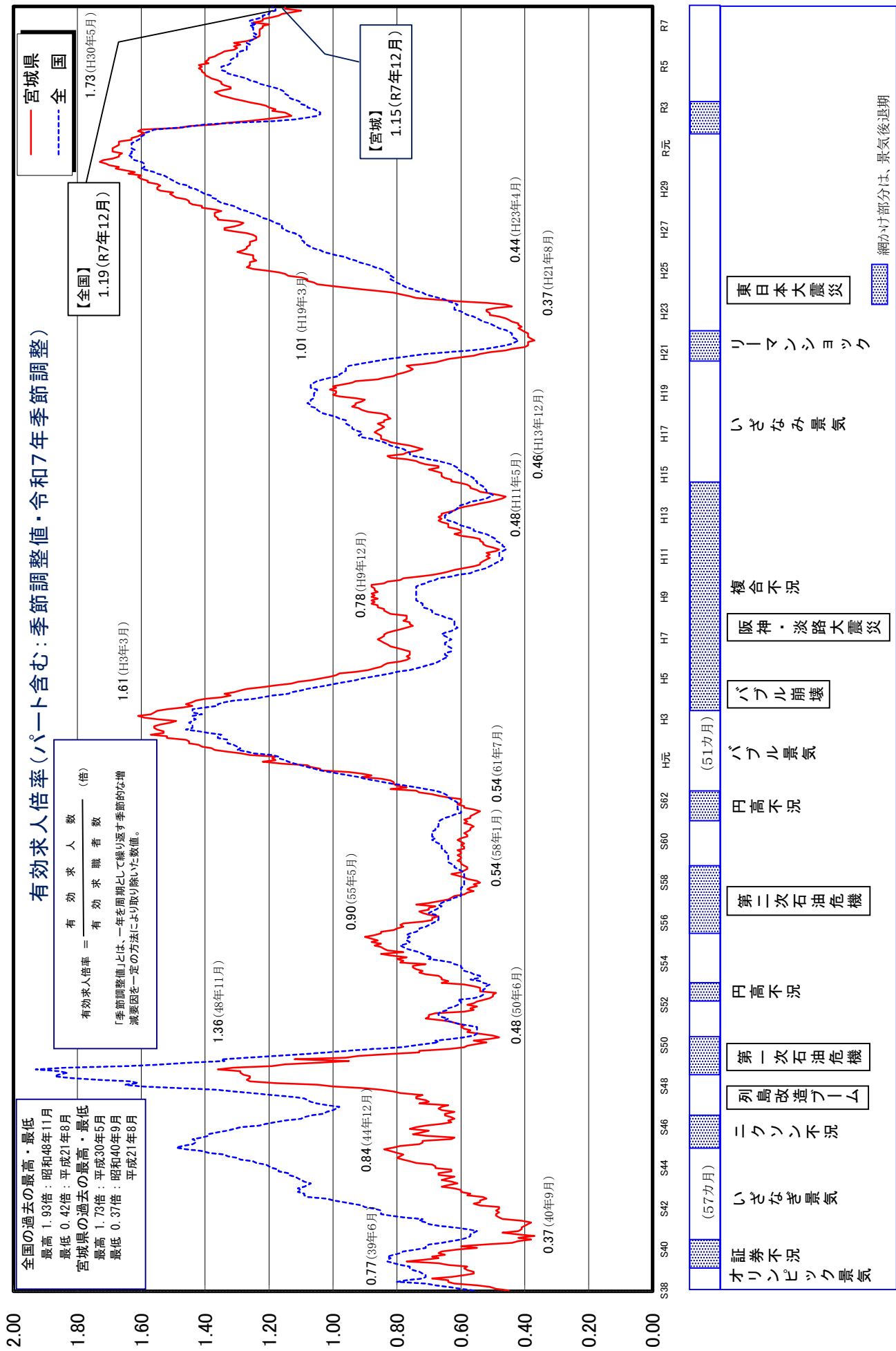
局名	全国		東北		宮城		青森	岩手	秋田	山形	福島
	新規	有効	新規	有効	新規	有効	有効	有効	有効	有効	有効
令和2年度平均	1.90	1.10	1.79	1.14	1.92	1.20	0.95	1.06	1.34	1.54	1.45
3年度平均	2.08	1.16	2.04	1.30	2.16	1.33	1.09	1.26	1.49	1.35	1.32
4年度平均	2.30	1.31	2.11	1.39	2.23	1.40	1.18	1.32	1.49	1.57	1.43
5年度平均	2.28	1.29	1.97	1.30	2.11	1.34	1.17	1.22	1.32	1.38	1.37
6年度平均	2.26	1.25	1.92	1.23	2.00	1.23	1.10	1.19	1.26	1.34	1.26
令和6年12月	2.27	1.25	1.90	1.21	2.06	1.22	1.09	1.17	1.24	1.33	1.24
7年1月	2.32	1.26	2.01	1.23	1.98	1.22	1.10	1.18	1.24	1.38	1.27
2月	2.30	1.24	1.97	1.21	2.05	1.20	1.10	1.18	1.23	1.33	1.26
3月	2.32	1.26	1.94	1.24	2.04	1.25	1.08	1.21	1.25	1.35	1.31
4月	2.24	1.26	1.94	1.23	2.00	1.22	1.07	1.19	1.23	1.34	1.30
5月	2.14	1.24	1.85	1.22	1.90	1.22	1.07	1.19	1.20	1.31	1.30
6月	2.18	1.22	1.92	1.21	2.02	1.19	1.09	1.19	1.20	1.28	1.30
7月	2.17	1.22	1.93	1.20	1.94	1.17	1.10	1.15	1.21	1.29	1.28
8月	2.15	1.20	1.84	1.18	1.82	1.16	1.10	1.10	1.22	1.25	1.25
9月	2.14	1.20	1.84	1.16	1.90	1.13	1.07	1.09	1.21	1.23	1.26
10月	2.12	1.18	1.90	1.14	1.86	1.10	1.06	1.07	1.20	1.26	1.22
11月	2.14	1.18	1.90	1.16	2.06	1.15	1.08	1.06	1.20	1.24	1.21
12月	2.17	1.19	1.84	1.16	1.89	1.15	1.11	1.07	1.19	1.29	1.19

(注) 1. 表中の「新規」は新規求人倍率、「有効」は有効求人倍率。

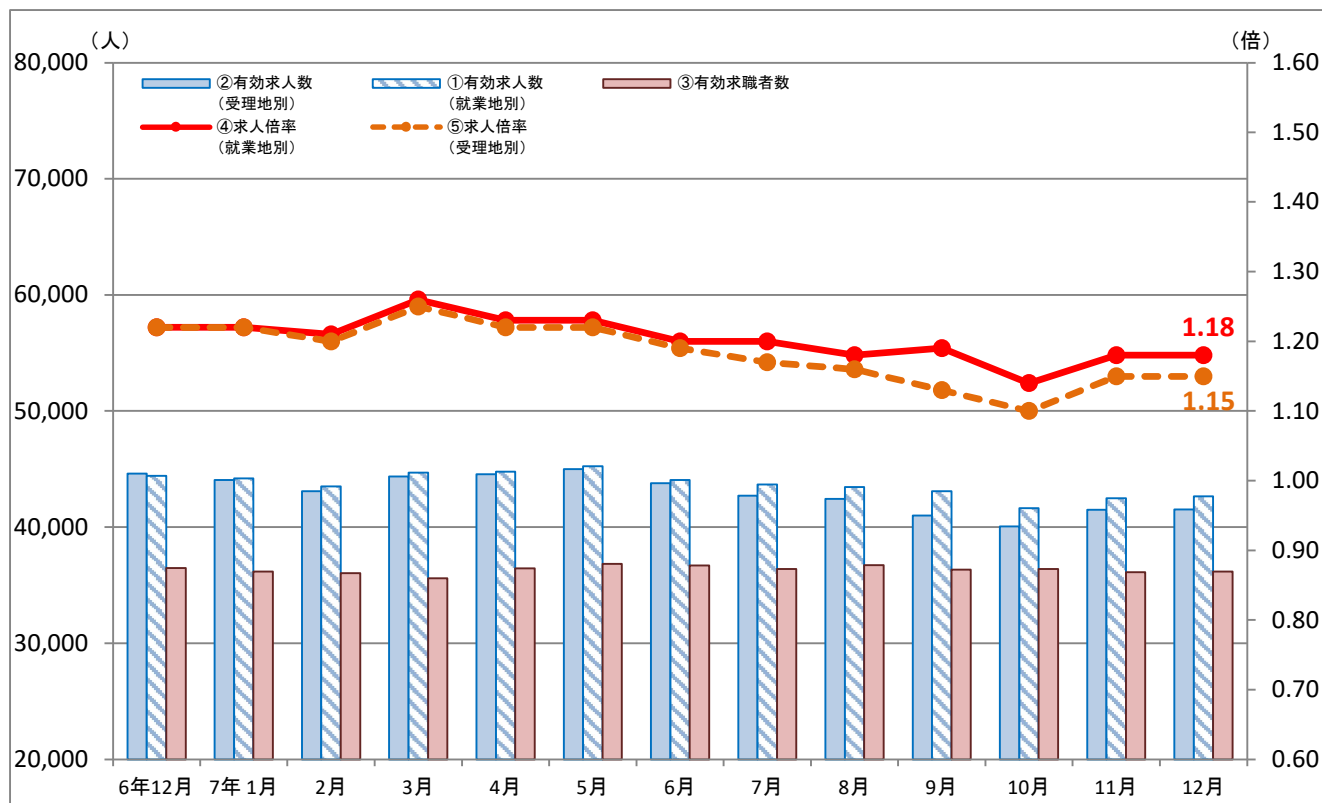
2. 年度平均は原数値。

3. 月別の数値は季節調整値。なお、令和6年12月以前の数値は、令和7年1月分公表時に新季節指数により改定されている。

【別表10】 有効求人倍率の長期推移



【別表11】 受理地別・就業地別有効求人倍率等の推移



	①有効求人数 (就業地別)	②有効求人数 (受在地別)	差分 (①－②)	③有効求職者数	④求人倍率 (就業地別)	⑤求人倍率 (受在地別)	差分 (④－⑤)
6年12月	44,411	44,611	-200	36,465	1.22	1.22	0.00
7年 1月	44,184	44,068	116	36,170	1.22	1.22	0.00
2月	43,511	43,093	418	36,022	1.21	1.20	0.01
3月	44,681	44,358	323	35,589	1.26	1.25	0.01
4月	44,779	44,545	234	36,461	1.23	1.22	0.01
5月	45,250	45,001	249	36,827	1.23	1.22	0.01
6月	44,044	43,784	260	36,708	1.20	1.19	0.01
7月	43,680	42,701	979	36,393	1.20	1.17	0.03
8月	43,450	42,444	1,006	36,721	1.18	1.16	0.02
9月	43,082	40,999	2,083	36,328	1.19	1.13	0.06
10月	41,632	40,055	1,577	36,404	1.14	1.10	0.04
11月	42,476	41,498	978	36,107	1.18	1.15	0.03
12月	42,640	41,530	1,110	36,165	1.18	1.15	0.03

(注) 各数値は季節調整値。なお、令和6年12月以前の数値は、令和7年1月分公表時に新季節指数により改定されている。