

月 報 は さ ま

令和7年12月26日（金）
迫 公 共 職 業 安 定 所
登米市迫町佐沼字内町 42-10
TEL0220-22-8609

ハローワークインターネットサービス 生成 AI チャットボット利用モニター募集

- 令和8年1月19日から、ハローワークインターネットサービスにて、生成 AI を使った「AI チャットボット」の試験運用を行います。
- 今回、実際にチャットボットをご利用いただき、その使い勝手や生成 AI が作成した回答の評価などをフィードバックいただく「利用モニター」を募集します。
- AI チャットボットは、仕事探しに関する質問や求人の申込み方法などのハローワーク利用に関する質問などに対し、リアルタイムで自動回答します。

◇スケジュール

応募期限 令和8年1月16日まで
試験運用期間 令和8年1月19日～令和8年3月6日

◇参加方法

- ① 二次元コードやハローワークインターネットサービス掲載中のお知らせよりモニター募集の特設サイトへアクセス
- ② 特設サイトにて、メールアドレス登録とアンケートへの回答で応募完了
（応募多数の場合、抽選となる可能性がございます）
※抽選結果にかかわらず、応募結果のメールが送信されます。

<https://www.hellowork-ai-poc.go.jp/recruitment>



職業紹介関係取扱状況 [令和7年11月内容]

	9月	10月	11月	対前月比 (%)	対前年同月比 (%)
新規求職者数	326人	337人	265人	▲21.4	▲4.7
有効求職者数	1,299人	1,289人	1,209人	▲6.2	▲4.0
新規求人数	290人	490人	257人	▲47.6	▲20.9
月間有効求人数	1,012人	1,047人	967人	▲7.6	▲8.7
有効求人倍率	0.78倍	0.81倍	0.80倍	▲0.01ポイント	▲0.04ポイント
紹介件数	317件	318件	270件	▲15.1	▲4.9
就職件数	118件	130件	77件	▲40.8	▲38.4
基本手当受給者実人員	366人	359人	322人	▲10.3	12.6
基本手当支給額	45,856千円	44,028千円	38,788千円	▲11.9	22.9

— 窓口の動き —

新規求職者数は前月比で21.4%減少し、前年同月比では4.7%減少した。有効求職者数は前月比で6.2%減少し、前年同月比では4.0%減少した。

新規求人数は前月比では47.6%減少し、前年同月比で20.9%減少した。月間有効求人数は前月比で7.6%減少し、前年同月比で8.7%減少した。

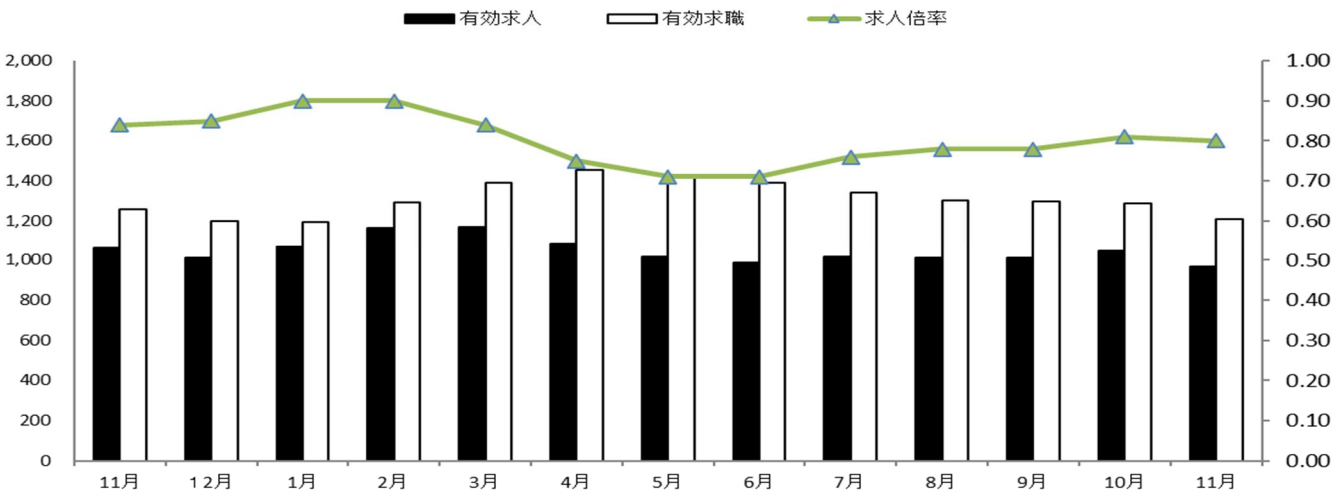
有効求人倍率は0.80倍（原数値）で、前月比で0.01%減少し、前年同月比では0.04ポイント減少した。また、宮城県は1.15倍、全国は1.18倍（季節調整値）となっている。

雇用保険基本手当受給者実人員は、前月比で10.3%減少し、前年同月比では12.6%増加した。

＊ハローワークインターネットサービスの拡充に伴い令和3年9月以降の数値には、ハローワークに来所せず、オンライン上で求職登録した求職者数や求職者がハローワークインターネットの求人に応募した就職件数等が含まれています。

求人・求職・求人倍率の推移【令和6年11月～令和7年11月】

（求人倍率：求職者一人に対し、求人数がどのくらいあるかを表す数値です）



	11月	12月	1月	2月	3月	4月	5月	6月	7月	8月	9月	10月	11月
有効求人	1,059	1,014	1,071	1,166	1,171	1,085	1,019	986	1,019	1,010	1,012	1,047	967
有効求職	1,260	1,197	1,193	1,294	1,392	1,454	1,429	1,391	1,340	1,301	1,299	1,289	1,209
求人倍率	0.84	0.85	0.90	0.90	0.84	0.75	0.71	0.71	0.76	0.78	0.78	0.81	0.80