

# ハローワーク気仙沼管内の雇用情勢

令和7年2月内容

有効求人倍率(原数値)

1.17倍

前年同月比

▲0.02P

前月比

▲0.07P

新規求人倍率(原数値)

1.24倍

前年同月比

▲0.09P

前月比

▲0.52P

有効求人数

1,370人

【前年同月比】

▲3.8%

(54人減)

【前月比】

8.9%

(113人増)

有効求職者数

1,015人

【前年同月比】

▲5.8%

(63人減)

【前月比】

3.8%

(37人増)

新規求人数

518人

【前年同月比】

14.3%

(65人増)

【前月比】

15.4%

(69人増)

新規求職者数

295人

【前年同月比】

▲3.9%

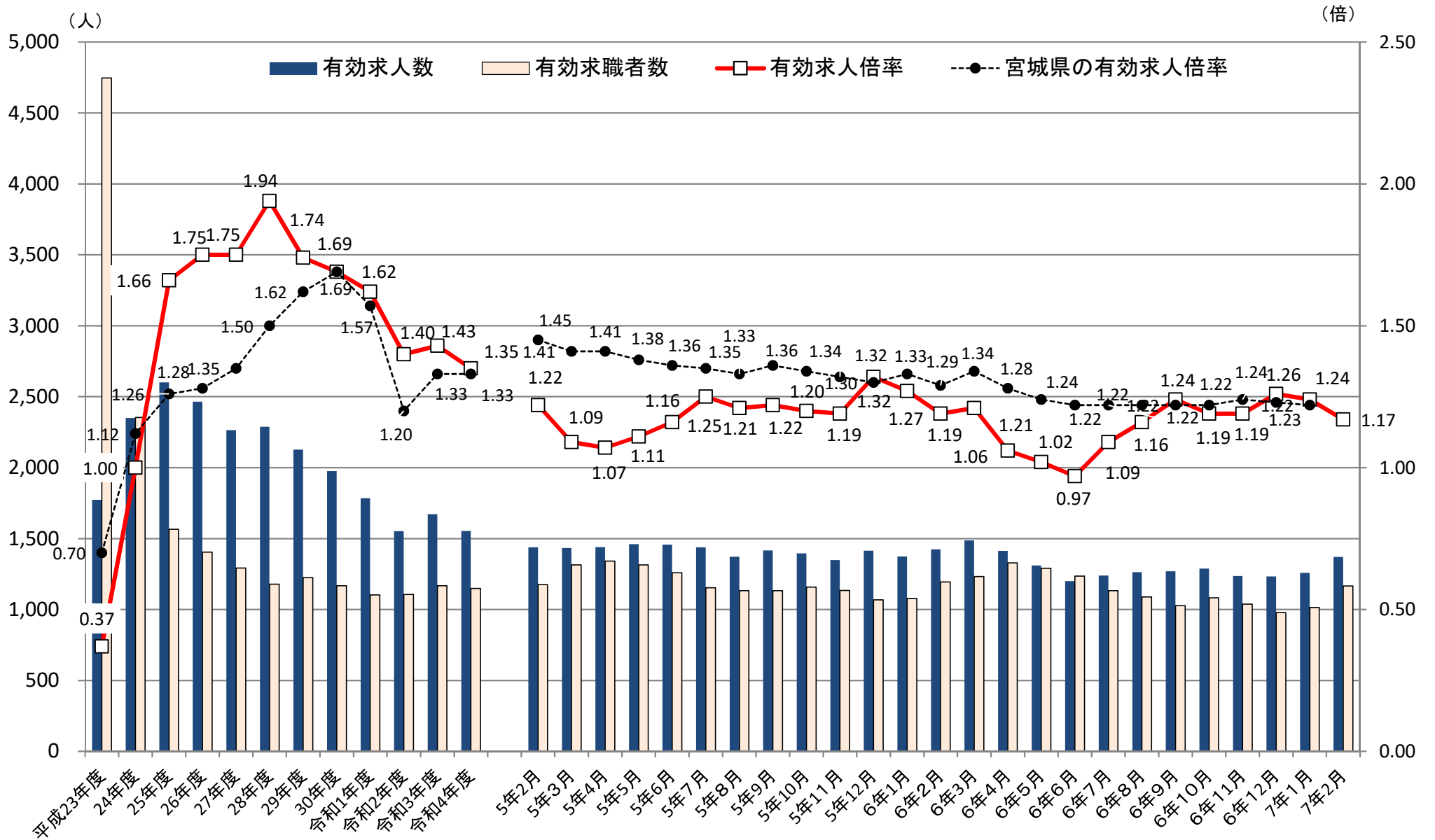
(12人減)

【前月比】

81.0%

(132人増)

# 1 求人、求職及び求人倍率の推移

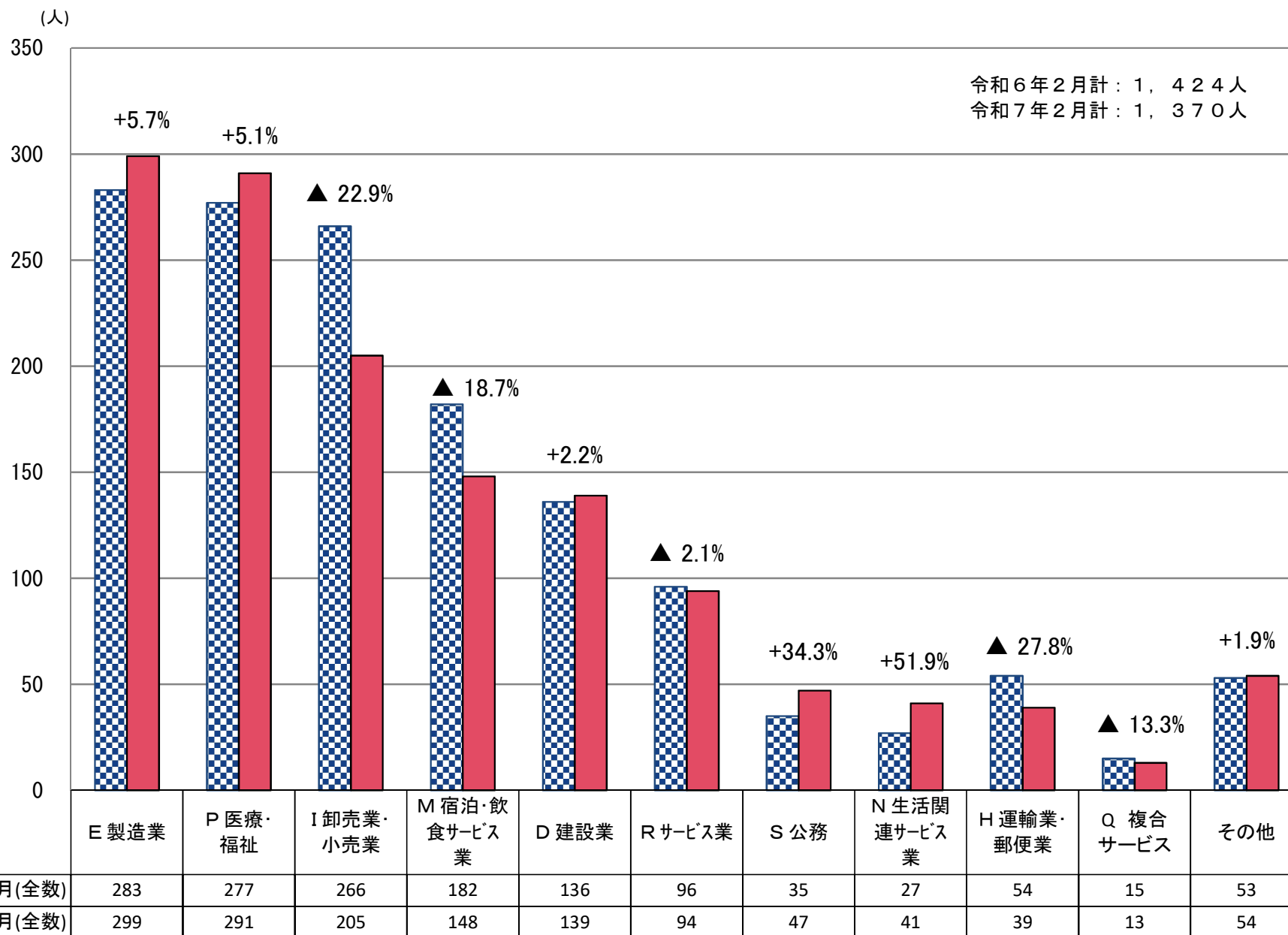


※年度の数值は平均、宮城県の有効求人倍率令和6年3月季節調整を計

## 2 一般職業紹介状況(新規学卒者を除きパートタイムを含む)

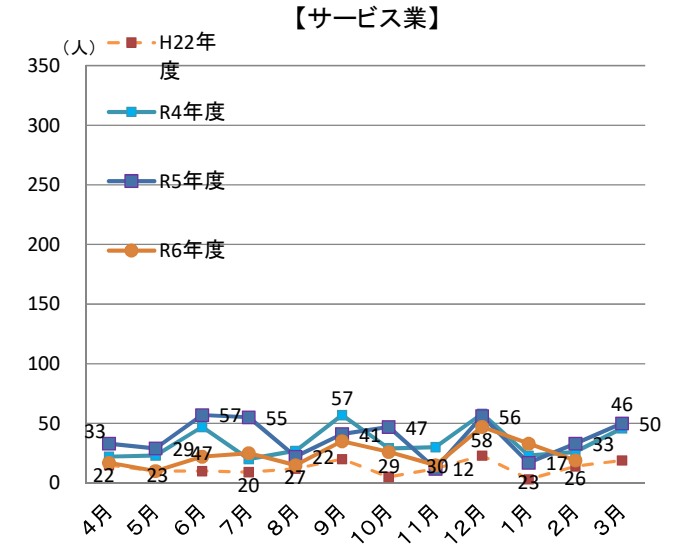
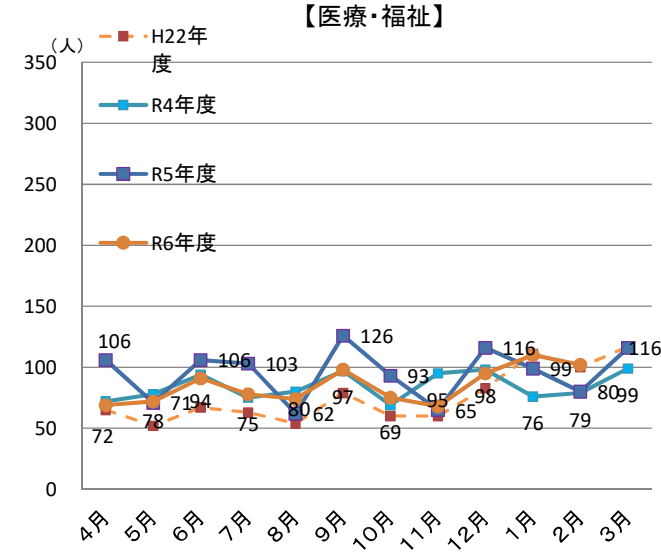
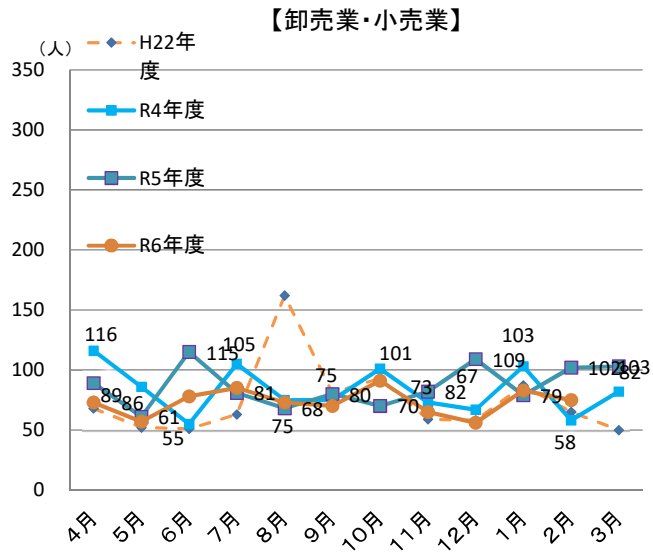
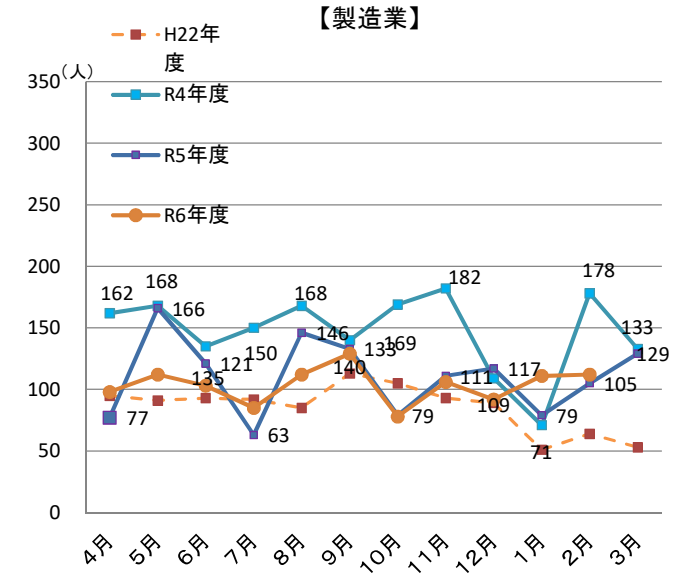
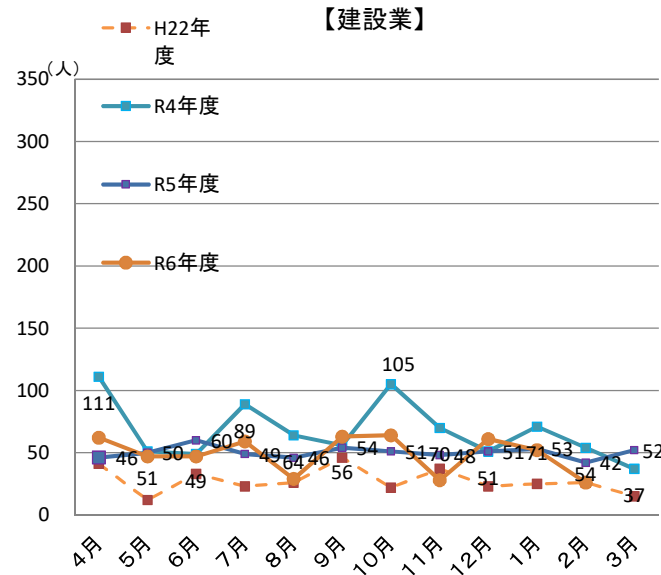
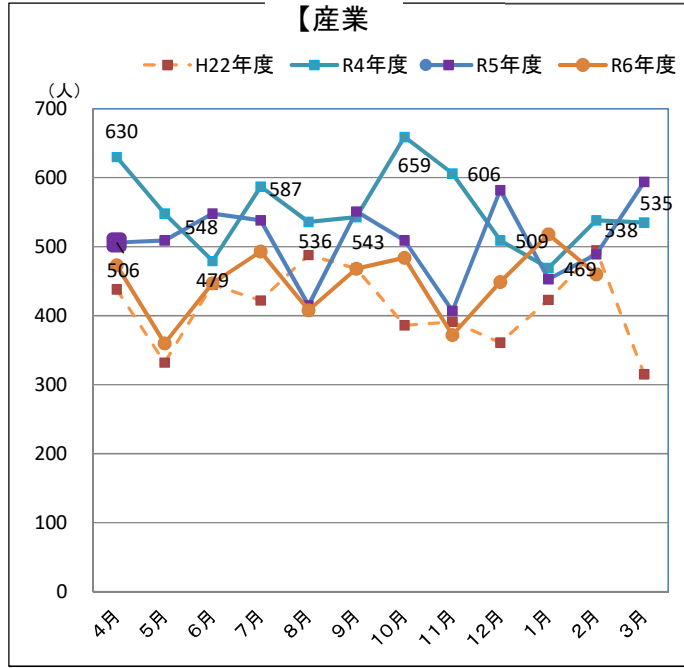
		1 月間有効 求職者数 (人)	2 新規 求職者数 (件)	3 月間有効 求人数 (人)	4 新規 求人数 (人)	5 就職件数 (件)	6 充足件数 (件)	7 有効 求人倍率 (倍)	8 新規 求人倍率 (倍)	9 新規 就職率 [5/2×100]	10 新規 充足率 [6/4×100]	
全 数	令和7年2月	1,166	372	1,424	460	129	116	1.22	1.24	34.7%	25.2%	
	対前年同月 増減率、差	▲2.3%	1.1%	▲3.8%	▲6.0%	14.1%	16.0%	0.03P	▲0.09P	4.0P	4.8P	
	7年1月	1,015	295	1,257	518	76	71	1.24	1.76	25.8%	13.7%	
	6年12月	978	163	1,232	449	85	79	1.26	2.75	52.1%	17.6%	
	常 用	令和7年2月	1,122	340	1,306	444	120	109	1.16	1.31	35.3%	24.5%
		対前年同月 増減率、差	11.8%	16.4%	9.4%	▲7.6%	71.4%	62.6%	▲0.03P	▲0.34P	11.3P	10.6P
		7年1月	1,003	292	1,193	481	70	67	1.19	1.65	24.0%	13.9%
		6年12月	969	160	1,169	426	66	64	1.21	2.66	41.3%	15.0%
	フル タイム	令和7年2月	720	231	931	304	63	58	1.29	1.32	27.3%	19.1%
		7年1月	637	193	881	342	57	49	1.38	1.77	29.5%	14.3%
6年12月		600	111	826	322	48	41	1.38	2.90	43.2%	12.7%	
パート	令和7年2月	446	141	439	156	66	58	0.98	1.11	46.8%	37.2%	
	7年1月	378	102	376	176	19	22	0.99	1.73	18.6%	12.5%	
	6年12月	378	52	406	127	37	38	1.07	2.44	71.2%	29.9%	
正 社 員	令和7年2月	—	—	770	240	38	41	—	—	—	17.1%	
	対前年同月 増減率、差	—	—	4.6%	▲12.4%	▲11.6%	▲6.8%	—	—	—	4.0P	
	7年1月	—	—	736	274	43	36	—	—	—	13.1%	
	6年12月	—	—	699	272	39	33	—	—	—	12.1%	

### 3 産業別有効求人数の状況



(注) グラフ上の割合は令和6年と令和7年の比較

## 4 主な産業の新規求人数の推移



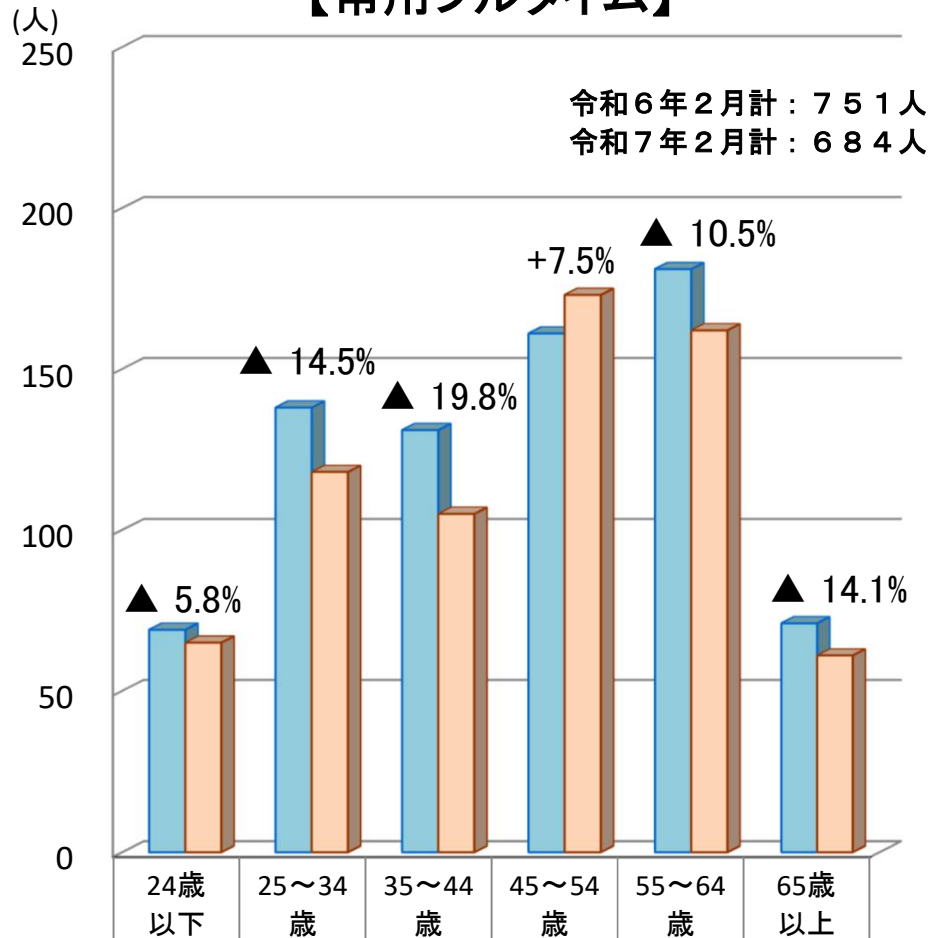
### 5 産業別新規求人数(全数)

	計		建設業 D		製造業 E		食料品 09		電子部品・デバイス 28 29		情報通信業 G		運輸業 H		卸・小売業 I		金融・保険・不動産 JK		宿泊業・飲食サービス業 M		医療、福祉 P		サービス業 R	
			前年増減比	前年増減比	前年増減比	前年増減比	前年増減比	前年増減比	前年増減比	前年増減比	前年増減比	前年増減比	前年増減比	前年増減比	前年増減比	前年増減比	前年増減比	前年増減比	前年増減比	前年増減比	前年増減比	前年増減比	前年増減比	前年増減比
22年度計	4,964	3.2	329	5.1	1,024	0.9	774	▲ 1.3	13	▲ 66.7	7	40.0	291	10.2	889	24.9	71	▲ 29.0	346	▲ 9.7	911	15.9	152	▲ 55.8
23年度計	9,438	90.1	1,456	342.6	1,330	29.9	686	▲ 11.4	54	315.4	13	85.7	419	44.0	1,166	31.2	43	▲ 39.4	745	115.3	1,354	48.6	1,152	657.9
24年度計	10,825	14.7	1,523	4.6	1,890	42.1	1,112	62.1	43	▲ 20.4	30	130.8	516	23.2	1,680	44.1	56	30.2	851	14.2	1,408	4.0	1,332	15.6
25年度計	11,714	8.2	1,578	3.6	2,188	15.8	1,380	24.1	65	51.2	20	▲ 33.3	521	1.0	2,244	33.6	94	67.9	775	▲ 8.9	1,893	34.4	1,150	▲ 13.7
26年度計	10,680	▲ 8.8	1,317	▲ 16.5	2,174	▲ 0.6	1,585	14.9	55	▲ 15.4	9	▲ 55.0	443	▲ 15.0	2,069	▲ 7.8	67	▲ 28.7	745	▲ 3.9	1,739	▲ 8.1	887	▲ 22.9
27年度計	10,171	▲ 4.8	1,252	▲ 4.9	2,341	7.7	1,805	13.9	23	▲ 58.2	18	100.0	357	▲ 19.4	1,931	▲ 6.7	65	▲ 3.0	616	▲ 17.3	1,403	▲ 19.3	840	▲ 5.3
28年度計	10,000	▲ 1.7	1,133	▲ 9.5	2,677	14.4	2,051	13.6	53	130.4	10	▲ 44.4	343	▲ 3.9	1,753	▲ 9.2	72	10.8	601	▲ 2.4	1,324	▲ 5.6	912	8.6
29年度計	9,487	▲ 5.1	1,020	▲ 10.0	2,019	▲ 24.6	1,458	▲ 28.9	72	35.8	27	170.0	358	4.4	1,614	▲ 7.9	104	44.4	738	22.8	1,480	11.8	805	▲ 11.7
30年度計	8,746	▲ 7.8	909	▲ 10.9	1,888	▲ 6.5	1,155	▲ 20.8	112	55.6	14	▲ 48.1	357	▲ 0.3	1,605	▲ 0.6	80	▲ 23.1	619	▲ 16.1	1,402	▲ 5.3	689	▲ 14.4
R1年度計	7,706	▲ 11.9	887	▲ 2.4	1,552	▲ 17.8	916	▲ 20.7	59	▲ 47.3	14	0.0	407	14.0	1,281	▲ 20.2	50	▲ 37.5	655	5.8	1,152	▲ 17.8	730	6.0
R2年度計	6,798	▲ 11.8	966	8.9	1,480	▲ 4.6	949	3.6	25	▲ 57.6	1	▲ 92.9	285	▲ 30.0	1,037	▲ 19.0	71	42.0	511	▲ 22.0	1,137	▲ 1.3	688	▲ 5.8
R3年度計	7,144	5.1	968	0.2	1,745	17.9	1,189	25.3	80	220.0	21	2000.0	278	▲ 2.5	1,052	1.4	68	▲ 4.2	718	40.5	1,119	▲ 1.6	614	▲ 10.8
R4年度計	6,639	▲ 7.1	808	▲ 16.5	1,765	1.1	1,225	3.0	90	12.5	67	219.0	231	▲ 16.9	996	▲ 5.3	50	▲ 26.5	772	7.5	1,012	▲ 9.6	408	▲ 33.6
R5年4月	506	▲ 19.7	46	▲ 58.6	77	▲ 52.5	55	▲ 54.2	7	▲ 58.8	1	-	4	▲ 71.4	89	▲ 23.3	1	▲ 80.0	103	39.2	106	47.2	33	50.0
5月	509	▲ 7.1	50	▲ 2.0	166	▲ 1.2	117	2.6	20	300.0	11	▲ 35.3	13	▲ 18.8	61	▲ 29.1	4	▲ 33.3	49	▲ 22.2	71	▲ 9.0	29	26.1
6月	548	14.4	60	22.4	121	▲ 10.4	63	▲ 38.2	1	0.0	6	500.0	17	▲ 15.0	115	109.1	3	▲ 25.0	33	▲ 29.8	106	12.8	57	21.3
7月	538	▲ 8.3	49	▲ 44.9	63	▲ 58.0	32	▲ 70.6	12	▲ 20.0	0	-	3	▲ 80.0	81	▲ 22.9	1	▲ 75.0	120	66.7	103	37.3	55	175.0
8月	415	▲ 22.6	46	▲ 28.1	146	▲ 13.1	88	▲ 22.1	19	280.0	12	▲ 29.4	11	▲ 38.9	68	▲ 9.3	1	▲ 80.0	18	▲ 53.8	62	▲ 22.5	22	▲ 18.5
9月	551	1.5	54	▲ 3.6	133	▲ 5.0	78	▲ 28.4	1	0.0	7	600.0	18	▲ 5.3	80	6.7	0	-	54	▲ 21.7	126	29.9	41	▲ 28.1
10月	509	▲ 22.8	51	▲ 51.4	79	▲ 53.3	45	▲ 59.8	10	▲ 44.4	0	-	17	▲ 15.0	70	▲ 30.7	5	25.0	81	▲ 27.7	93	34.8	47	62.1
11月	407	▲ 32.8	48	▲ 31.4	111	▲ 39.0	83	▲ 26.5	2	▲ 66.7	7	▲ 41.7	10	▲ 75.0	82	12.3	1	▲ 80.0	36	▲ 12.2	65	▲ 31.6	12	▲ 60.0
12月	582	14.3	51	0.0	117	7.3	62	▲ 18.4	2	0.0	7	-	21	▲ 16.0	109	62.7	1	▲ 83.3	70	6.1	116	18.4	56	▲ 3.4
R6年1月	453	▲ 3.4	53	▲ 25.4	79	11.3	41	▲ 16.3	0	-	1	-	14	40.0	79	▲ 23.3	1	▲ 66.7	78	▲ 10.3	99	30.3	17	▲ 26.1
2月	489	▲ 9.1	42	▲ 22.2	105	▲ 41.0	79	▲ 35.8	0	▲ 100.0	5	▲ 70.6	25	108.3	102	75.9	1	▲ 66.7	42	20.0	80	1.3	33	26.9
3月	594	11.0	52	40.5	129	▲ 3.0	81	▲ 4.7	2	▲ 50.0	1	0.0	17	▲ 22.7	103	25.6	5	150.0	87	29.9	116	17.2	50	8.7
R5年度計	6,101	▲ 8.1	602	▲ 25.5	1,326	▲ 24.9	824	▲ 32.7	76	▲ 15.6	58	▲ 13.4	170	▲ 26.4	1,039	4.3	24	▲ 52.0	771	▲ 0.1	1,143	12.9	452	10.8
R6年4月	473	▲ 6.5	62	34.8	98	27.3	62	12.7	0	▲ 100.0	3	200.0	7	75.0	73	▲ 18.0	0	-	69	▲ 33.0	69	▲ 34.9	17	▲ 48.5
5月	360	▲ 29.3	47	▲ 6.0	112	▲ 32.5	84	▲ 28.2	0	▲ 100.0	1	▲ 90.9	13	0.0	57	▲ 6.6	3	▲ 25.0	13	▲ 73.5	72	1.4	10	▲ 65.5
6月	447	▲ 18.4	47	▲ 21.7	103	▲ 14.9	62	▲ 1.6	2	100.0	1	▲ 83.3	11	▲ 35.3	78	▲ 32.2	1	▲ 66.7	50	51.5	91	▲ 14.2	22	▲ 61.4
7月	493	▲ 8.4	59	20.4	85	34.9	51	59.4	2	▲ 83.3	3	-	16	433.3	85	4.9	2	100.0	55	▲ 54.2	78	▲ 24.3	25	▲ 54.5
8月	408	▲ 1.7	29	▲ 37.0	112	▲ 23.3	83	▲ 5.7	2	▲ 89.5	0	▲ 100.0	17	54.5	73	7.4	4	300.0	43	138.9	74	19.4	15	▲ 31.8
9月	468	▲ 15.1	63	16.7	129	▲ 3.0	70	▲ 10.3	6	500.0	1	▲ 85.7	11	▲ 38.9	70	▲ 12.5	1	-	38	▲ 29.6	98	▲ 22.2	35	▲ 14.6
10月	484	▲ 4.9	64	25.5	78	▲ 1.3	56	24.4	0	▲ 100.0	1	-	15	▲ 11.8	91	30.0	1	▲ 80.0	89	9.9	75	▲ 19.4	26	▲ 44.7
11月	372	▲ 8.6	28	▲ 41.7	106	▲ 4.5	80	▲ 3.6	0	▲ 100.0	2	▲ 71.4	16	60.0	65	▲ 20.7	3	200.0	21	▲ 41.7	68	4.6	15	25.0
12月	449	▲ 22.9	61	19.6	92	▲ 21.4	57	▲ 8.1	2	0.0	1	▲ 85.7	13	▲ 38.1	56	▲ 48.6	0	▲ 100.0	60	▲ 14.3	95	▲ 18.1	47	▲ 16.1
R7年1月	518	14.3	52	▲ 1.9	111	40.5	65	58.5	6	-	3	200.0	14	0.0	83	5.1	2	100.0	67	▲ 14.1	110	11.1	33	94.1
2月	460	▲ 5.9	26	▲ 38.1	112	6.7	80	1.3	6	-	1	▲ 80.0	16	▲ 36.0	75	▲ 26.5	3	200.0	23	▲ 45.2	102	27.5	19	▲ 42.4
3月																								
R6年度計	4,932	▲ 10.4	538	▲ 2.2	1,138	▲ 4.9	750	0.9	26	▲ 64.9	17	▲ 70.2	149	▲ 2.6	806	▲ 13.9	20	5.3	528	▲ 22.8	932	▲ 9.3	264	▲ 34.3

## 6 常用有効求職者の年齢別状況

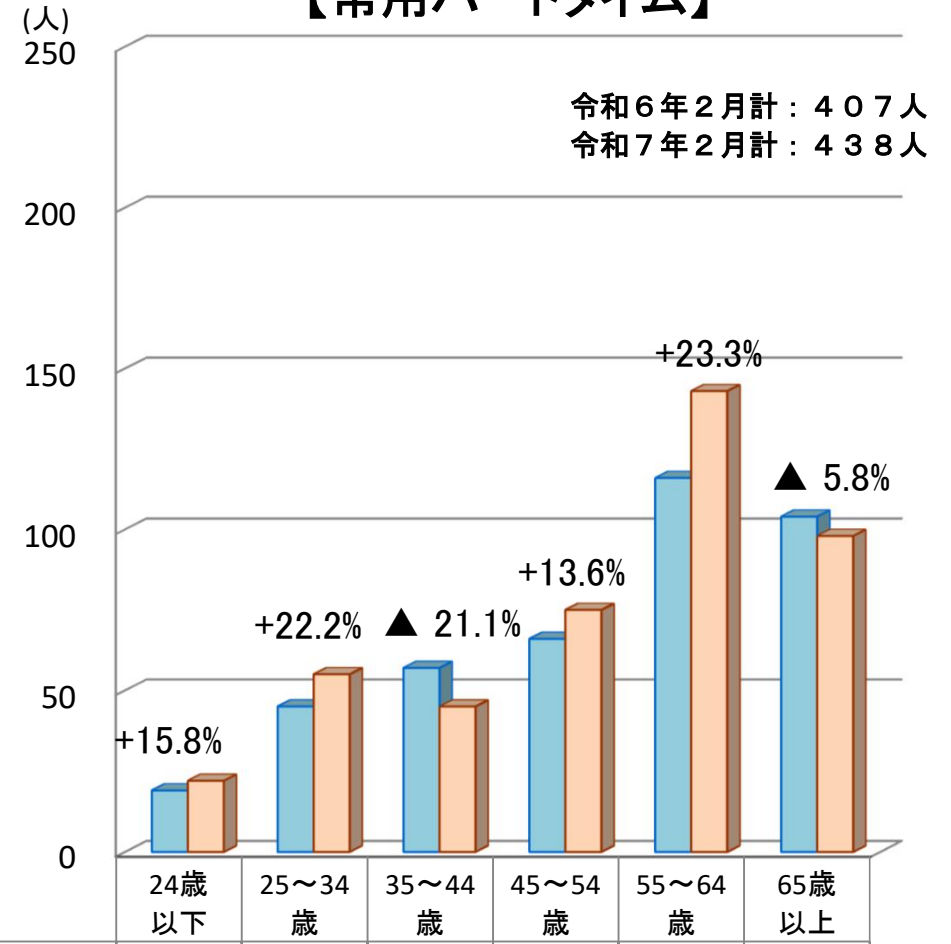
(注) グラフ上の割合は令和6年2月と令和7年2月の比較

### 【常用フルタイム】



令和6年2月	69	138	131	161	181	71
令和7年2月	65	118	105	173	162	61

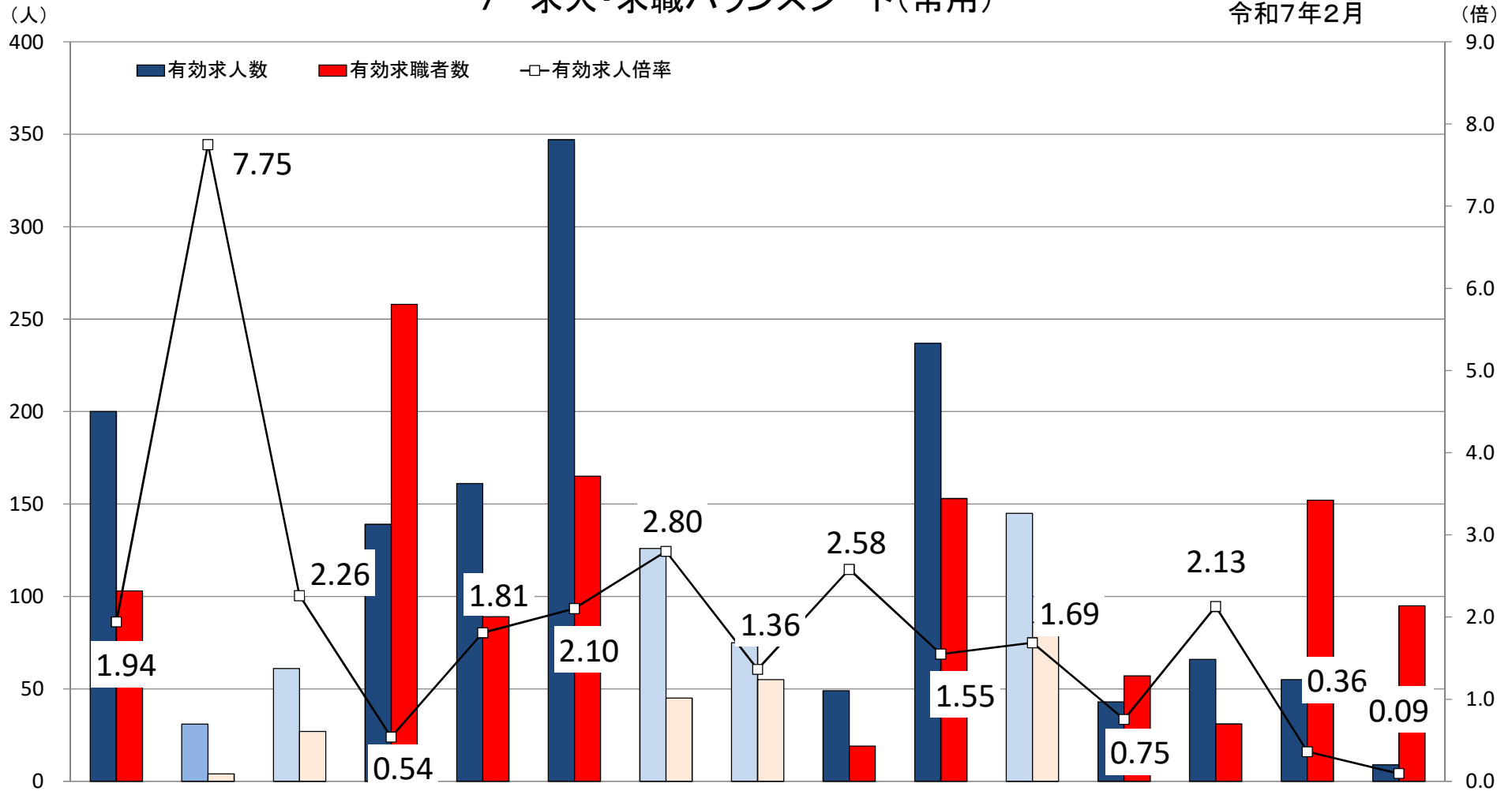
### 【常用パートタイム】



令和6年2月	19	45	57	66	116	104
令和7年2月	22	55	45	75	143	98

# 7 求人・求職バランスシート(常用)

令和7年2月

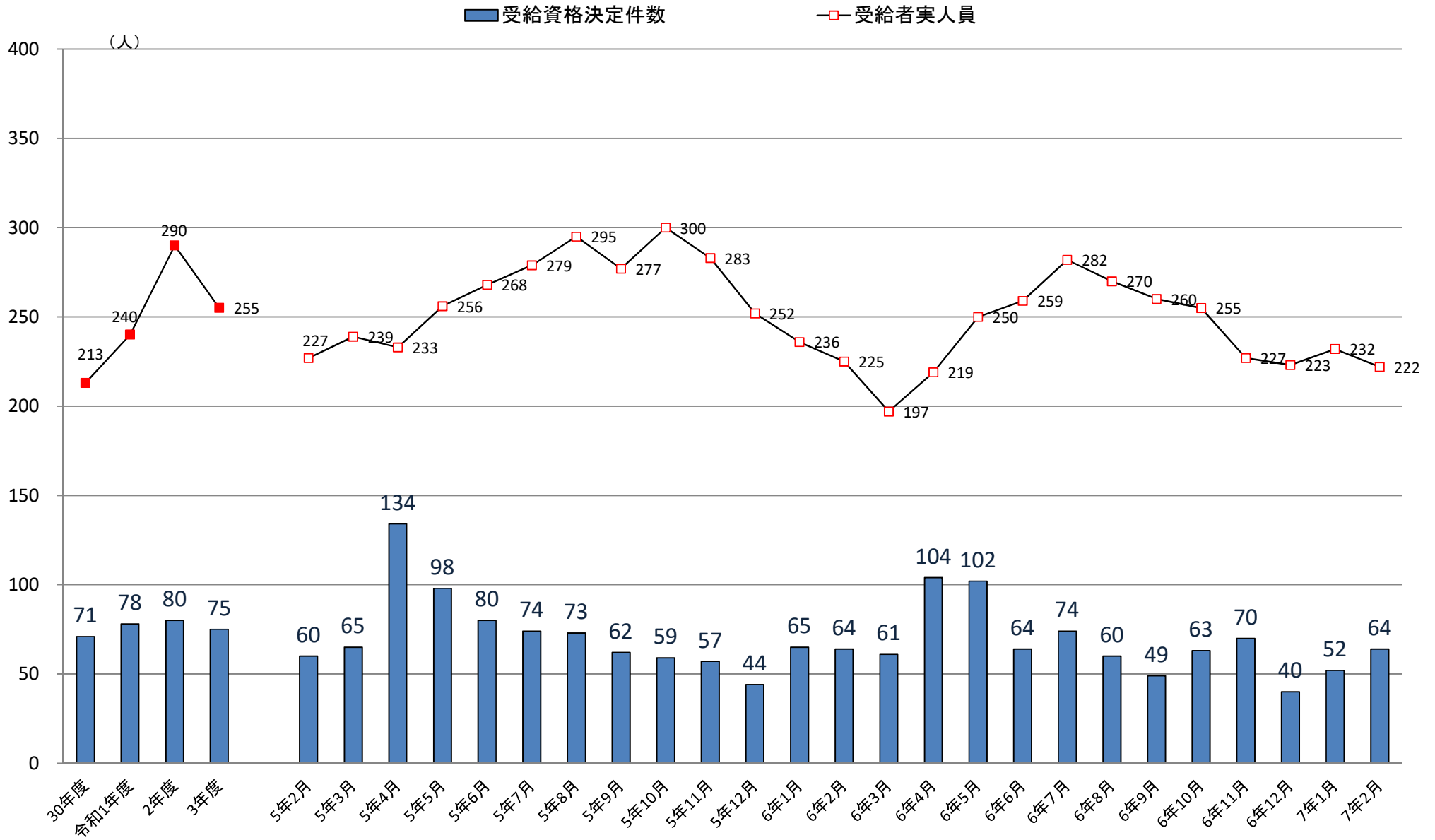


	① 管理的、 専門的・技術 的職業	② 事務的 職業	③ 販売の 職業	④ サービスの 職業	⑤ 保安の 職業	⑥ 生産工程 の職業	⑦ 輸送・機械 運転の職業	⑧ 建設・採掘 の職業	⑨ 運搬・清掃 等の職業	⑩ その他の 職業	計					
	建築・土木技 術者等	看護師、保健 師等		介護サービス 飲食物調理		製品製造・ 加工処理										
有効求人人数	200	31	61	139	161	347	126	75	49	237	145	43	66	55	9	1,193
有効求職者数	103	4	27	258	89	165	45	55	19	153	86	57	31	152	95	1,003
有効求人倍率	1.94	7.75	2.26	0.54	1.81	2.10	2.80	1.36	2.58	1.55	1.69	0.75	2.13	0.36	0.09	1.19

※有効求人人数、有効求職者数、有効求人倍率は、常用フルタイム＋常用パートの計



## 8 受給資格決定件数・受給者実人員(基本手当)の推移



※年度の数值は平均値

## 令和7年3月新規高等学校卒業者の職業紹介状況

(令和7年2月末現在)

気仙沼公共職業安定所

	求人 件数 (管内)	求人数 (管内)	求職者数				就職決定(内定)者数				就職未内定者数				求人 倍率 (管内)	就職決定(内定)率			
			合計	管内	県内 他管内	県外	合計	管内	県内 他管内	県外	合計	管内	県内 他管内	県外		合計	管内	県内 他管内	県外
計	202	441	121	35	50	36	118	32	50	36	3	3	0	0	12.60	97.5%	91.4%	100.0%	100.0%
男	/	/	78	18	36	24	76	16	36	24	2	2	0	0	/	97.4%	88.9%	100.0%	100.0%
女			43	17	14	12	42	16	14	12	1	1	0	0		97.7%	94.1%	100.0%	100.0%
前年数	193	425	129	36	62	31	127	35	62	30	2	1	0	1	11.81	98.4%	97.2%	100.0%	96.8%
増減率 (差)	4.7	3.8	▲ 6.2	▲ 2.8	▲ 19.4	16.1	▲ 7.1	▲ 8.6	▲ 19.4	20.0	50.0	200.0	-	100.0	1.84	▲0.9P	▲5.8P	0.0P	3.2P

注) ▲は減少の表示

※【求人倍率】求人数÷求職者数

※【就職決定(内定)率】就職決定(内定)者数÷求職者数