



ひと、暮らし、みらいのために

宮城労働局

Miyagi Labour Bureau

<https://isite.mhlw.go.jp/miyagi-roudoukyoku/>

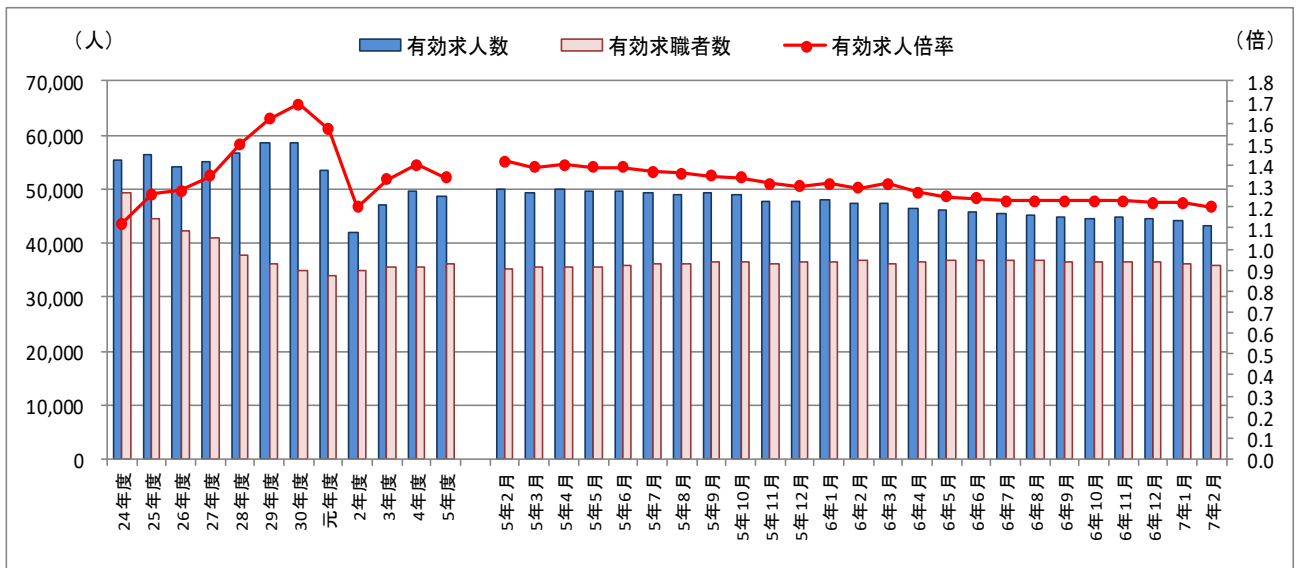
Press Release

令和7年4月1日（火）
 宮城労働局職業安定部職業安定課
 職業安定課長 伊藤文武
 地方労働市場情報官 藤村学
 電話 022(299)8061

一 宮城県の一般職業紹介状況（令和7年2月分）について 一

令和7年2月の有効求人倍率等（季節調整値）の動向

- ◎ 令和7年2月の有効求人倍率は**1.20倍**となり、前月を0.02ポイント下回った。
 - 有効求人数は43,093人で、前月と比べて2.2%の減少となった。
 - 有効求職者数は36,022人で、前月と比べて0.4%の減少となった。
 - 新規求人倍率は2.05倍で、前月を0.07ポイント上回った。
- ◎ 県内の雇用失業情勢は、求人が求職を上回って推移しているものの、改善の動きにやや弱さが見られる。引き続き、物価上昇等が雇用に与える影響に、より一層注意する必要がある。



(注) 1. 月別の数値は季節調整値である。なお、令和6年12月以前の数値は、令和7年1月分公表時に新季節指数により改定されている。
 2. ハローワークインターネットサービスの機能拡充に伴い、令和3年9月以降の数値には、ハローワークに来所せず、オンライン上で求職登録した求職者数や、求職者がハローワークインターネットサービスの求人に直接応募した就職件数等が含まれている。

前月との比較(季節調整値)

1 有効求人・有効求職の動き

有効求人数は43,093人で、前月比2.2%減と3か月連続で減少し、有効求職者数は36,022人で、前月比0.4%減と2か月連続で減少しました。

今月の有効求人倍率は1.20倍となり、前月を0.02ポイント下回りました。

2 新規求人・新規求職の動き

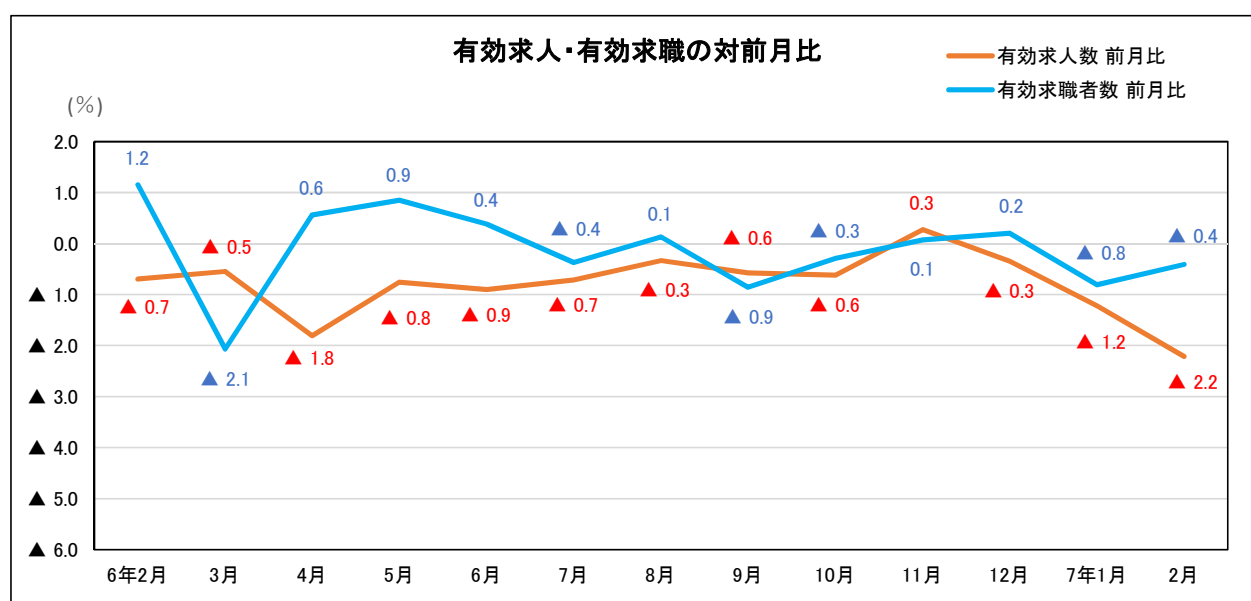
新規求人数は15,340人で、前月比1.1%増と2か月ぶりに増加し、新規求職者数は7,472人で、前月比2.7%減と3か月連続で減少しました。

今月の新規求人倍率は2.05倍となり、前月を0.07ポイント上回りました。

【第1表】 求人・求職・求人倍率の動向

	有効求人数		有効求職者数		有効求人倍率		新規求人数		新規求職者数		新規求人倍率	
		前月比		前月比		前月差		前月比		前月比		前月差
6年2月	47,535	▲ 0.7	36,980	1.2	1.29	▲ 0.02	17,502	7.2	8,174	0.7	2.14	0.13
3月	47,276	▲ 0.5	36,215	▲ 2.1	1.31	0.02	16,820	▲ 3.9	7,911	▲ 3.2	2.13	▲ 0.01
4月	46,423	▲ 1.8	36,419	0.6	1.27	▲ 0.04	15,796	▲ 6.1	8,008	1.2	1.97	▲ 0.16
5月	46,072	▲ 0.8	36,730	0.9	1.25	▲ 0.02	15,891	0.6	8,029	0.3	1.98	0.01
6月	45,657	▲ 0.9	36,870	0.4	1.24	▲ 0.01	15,430	▲ 2.9	7,930	▲ 1.2	1.95	▲ 0.03
7月	45,333	▲ 0.7	36,734	▲ 0.4	1.23	▲ 0.01	15,586	1.0	7,842	▲ 1.1	1.99	0.04
8月	45,182	▲ 0.3	36,783	0.1	1.23	0.00	15,885	1.9	7,980	1.8	1.99	0.00
9月	44,922	▲ 0.6	36,468	▲ 0.9	1.23	0.00	15,741	▲ 0.9	7,764	▲ 2.7	2.03	0.04
10月	44,642	▲ 0.6	36,363	▲ 0.3	1.23	0.00	15,285	▲ 2.9	7,923	2.0	1.93	▲ 0.10
11月	44,764	0.3	36,390	0.1	1.23	0.00	15,265	▲ 0.1	7,991	0.9	1.91	▲ 0.02
12月	44,611	▲ 0.3	36,465	0.2	1.22	▲ 0.01	16,099	5.5	7,809	▲ 2.3	2.06	0.15
7年1月	44,068	▲ 1.2	36,170	▲ 0.8	1.22	0.00	15,178	▲ 5.7	7,680	▲ 1.7	1.98	▲ 0.08
2月	43,093	▲ 2.2	36,022	▲ 0.4	1.20	▲ 0.02	15,340	1.1	7,472	▲ 2.7	2.05	0.07

(注) 令和6年12月以前の数値は、令和7年1月分公表時に新季節指数により改定されている。



前年同月との比較(原数値)

1 求人の動き

新規求人数は16,287人で、2,057人(11.2%)減と17か月連続で減少となりました。

これを産業別にみると、「宿泊業、飲食サービス業」(82人増、13.4%増)、「運輸業、郵便業」(56人増、6.6%増)で増加となり、「サービス業」(569人減、16.5%減)、「生活関連サービス業、娯楽業」(356人減、52.7%減)、「建設業」(348人減、17.7%減)などで減少となりました。

なお、有効求人数は46,058人で、4,590人(9.1%)減と21か月連続で減少となりました。

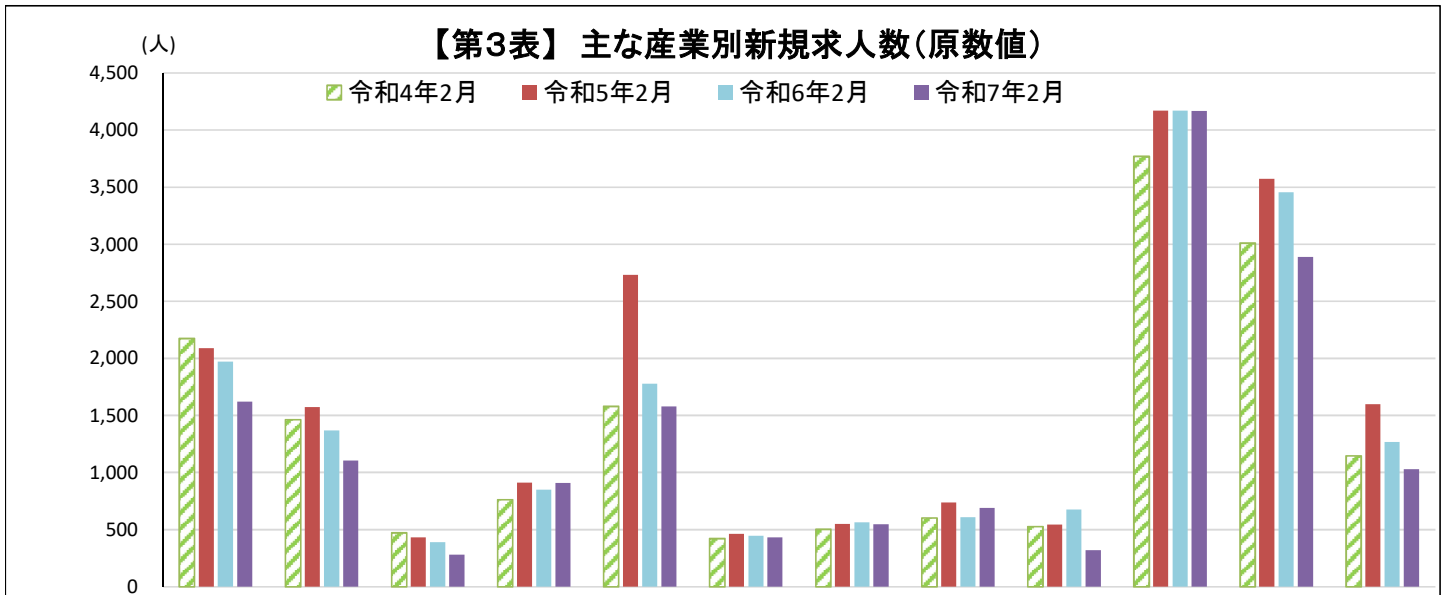
2 求職の動き

新規求職者数は7,867人で、903人(10.3%)減と4か月連続の減少となりました。うち、常用フルタイム希望者は5,128人で、501人(8.9%)減少し、事業主都合による離職者は686人で、116人(14.5%)減と2か月連続の減少となりました。

なお、有効求職者数は35,294人で、1,047人(2.9%)減と6か月連続の減少となりました。

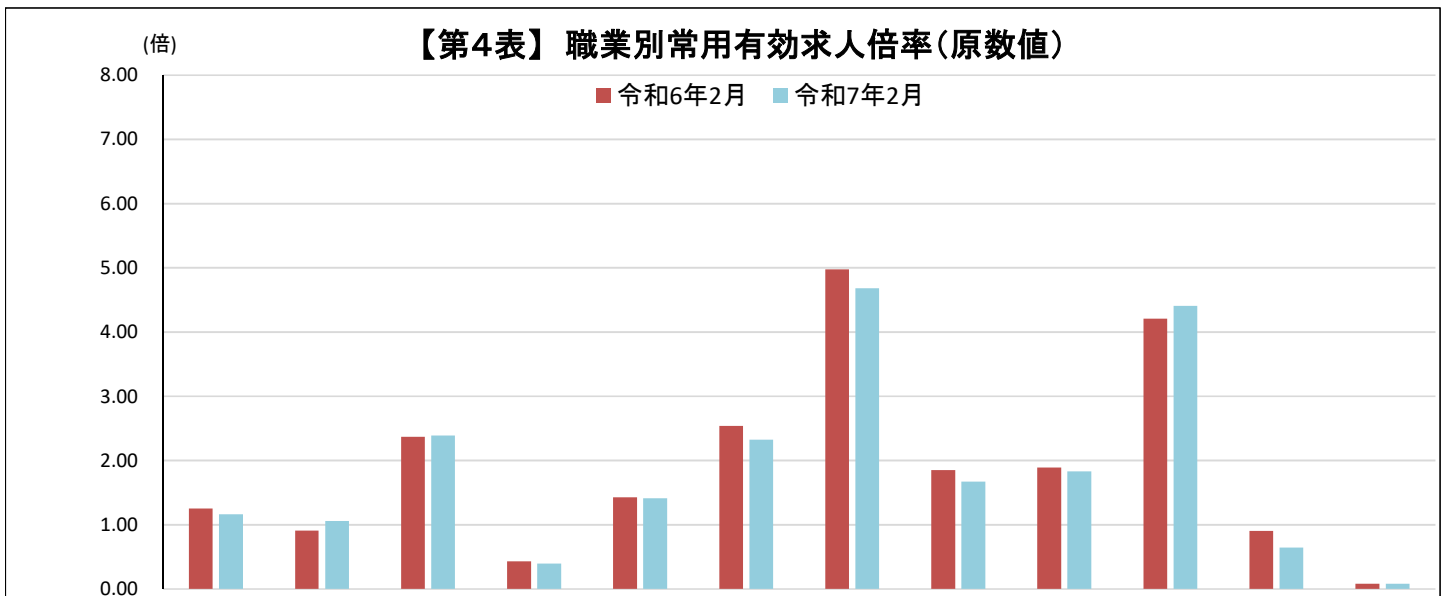
【第2表】 求人・求職・求人倍率等の状況(時系列)(原数値)

	新規求人数		新規求職者数		有効求人数		有効求職者数		新規求人倍率		有効求人倍率	
		対前年 同月比		対前年 同月比		対前年 同月比		対前年 同月比		前年度差		前年度差
令和2年度平均	15,104	▲ 19.1	7,854	▲ 4.8	42,057	▲ 21.5	34,941	2.4	1.92	▲ 0.34	1.20	▲ 0.37
令和3年度平均	16,779	11.1	7,754	▲ 1.3	47,139	12.1	35,468	1.5	2.16	0.24	1.33	0.13
令和4年度平均	17,588	4.8	7,900	1.9	49,780	5.6	35,679	0.6	2.23	0.07	1.40	0.07
令和5年度平均	17,010	▲ 3.3	8,061	2.0	48,641	▲ 2.3	36,246	1.6	2.11	▲ 0.12	1.34	▲ 0.06
令和3年平均	16,394	8.0	7,814	0.1	45,626	5.4	35,212	2.2	2.10	0.16	1.30	0.04
令和4年平均	17,442	6.4	7,835	0.3	49,445	8.4	35,974	2.2	2.23	0.13	1.37	0.07
令和5年平均	17,307	▲ 0.8	8,080	3.1	49,278	▲ 0.3	35,969	▲ 0.0	2.14	▲ 0.09	1.37	0.00
令和6年平均	16,025	▲ 7.4	7,968	▲ 1.4	45,836	▲ 7.0	36,582	1.7	2.01	▲ 0.13	1.25	▲ 0.12
令和4年 2月	17,146	6.1	8,002	▲ 5.6	51,192	13.8	35,685	3.1				
5年 2月	20,075	17.1	8,591	7.4	53,142	3.8	34,702	▲ 2.8				
6年 2月	18,344	▲ 8.6	8,770	2.1	50,648	▲ 4.7	36,341	4.7				
3月	16,611	▲ 4.1	8,186	▲ 6.3	49,522	▲ 5.9	37,067	1.1				
4月	15,366	▲ 6.0	11,096	4.7	46,032	▲ 6.6	38,774	2.7				
5月	15,528	▲ 7.7	8,848	0.2	44,515	▲ 6.6	39,599	3.0				
6月	14,774	▲ 13.9	7,191	▲ 7.2	43,212	▲ 9.5	38,577	2.0				
7月	15,809	▲ 2.3	7,603	3.3	43,849	▲ 7.5	37,133	2.9				
8月	15,445	▲ 9.6	7,025	▲ 5.5	43,710	▲ 8.9	36,103	1.2				
9月	15,046	▲ 12.8	7,166	▲ 7.7	44,043	▲ 9.2	35,821	▲ 0.3				
10月	16,964	▲ 3.4	8,173	0.5	45,481	▲ 8.5	36,409	▲ 0.1				
11月	15,288	▲ 6.8	6,759	▲ 2.2	45,101	▲ 7.1	35,279	▲ 0.4				
12月	14,904	▲ 7.5	5,985	▲ 3.4	44,896	▲ 5.9	33,581	▲ 0.1				
7年 1月	16,924	▲ 7.1	8,346	▲ 5.3	45,293	▲ 7.6	33,935	▲ 1.1				
2月	16,287	▲ 11.2	7,867	▲ 10.3	46,058	▲ 9.1	35,294	▲ 2.9				



	建設業	製造業	情報通信業	運輸業・郵便業	卸売業・小売業	金融業、保険業、不動産業、物品賃貸業	学術研究、専門・技術サービス業	宿泊業、飲食サービス業	生活関連サービス業、娯楽業	医療・福祉	サービス業	公務・その他
令和4年2月	2,173	1,463	471	761	1,580	423	501	602	527	3,768	3,011	1,146
令和5年2月	2,089	1,572	433	912	2,733	464	549	739	545	4,170	3,575	1,599
令和6年2月	1,971	1,367	389	852	1,779	446	564	610	676	4,171	3,456	1,267
令和7年2月	1,623	1,107	282	908	1,581	432	547	692	320	4,169	2,887	1,028
前年同月比	▲ 17.7	▲ 19.0	▲ 27.5	(6.6)	(▲ 11.1)	▲ 3.1	▲ 3.0	13.4	▲ 52.7	(▲ 0.0)	(▲ 16.5)	▲ 18.9
前々年同月比	▲ 22.3	▲ 29.6	▲ 34.9	(▲ 0.4)	(▲ 42.2)	▲ 6.9	▲ 0.4	▲ 6.4	▲ 41.3	(▲ 0.0)	(▲ 19.2)	▲ 35.7
令和4年同月比	▲ 25.3	▲ 24.3	▲ 40.1	(19.3)	(0.1)	2.1	9.2	15.0	▲ 39.3	(10.6)	(▲ 4.1)	▲ 10.3

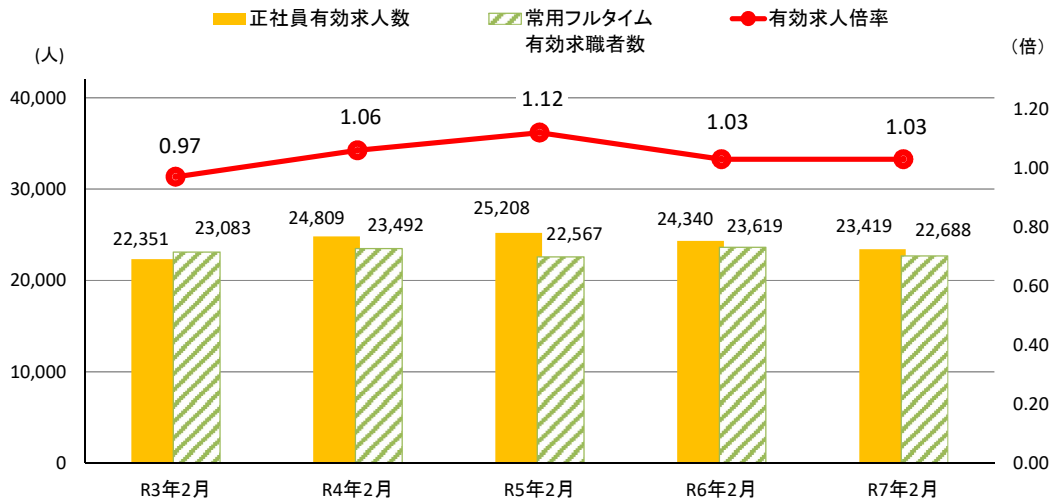
(注) 令和6年4月以降については令和5年7月改定の「日本標準産業分類」に基づく区分、令和6年3月以前については平成25年10月改定の「日本標準産業分類」に基づく区分により表章したもの。令和6年4月以降の対前年同月比については、産業分類改定による影響のある産業について()で示している。



	職業計	管理的職業従事者	専門的・技術的職業従事者	事務従事者	販売従事者	サービス職業従事者	保安職業従事者	生産工程従事者	輸送・機械運転従事者	建設・採掘従事者	運搬・清掃・包装等従事者	その他の職業
令和6年2月	1.25	0.91	2.37	0.43	1.43	2.54	4.98	1.85	1.89	4.21	0.90	0.08
令和7年2月	1.16	1.06	2.39	0.40	1.41	2.33	4.68	1.67	1.83	4.41	0.64	0.08
前年同月差	▲ 0.09	0.15	0.02	▲ 0.03	▲ 0.02	▲ 0.21	▲ 0.30	▲ 0.18	▲ 0.06	0.20	▲ 0.26	0.00

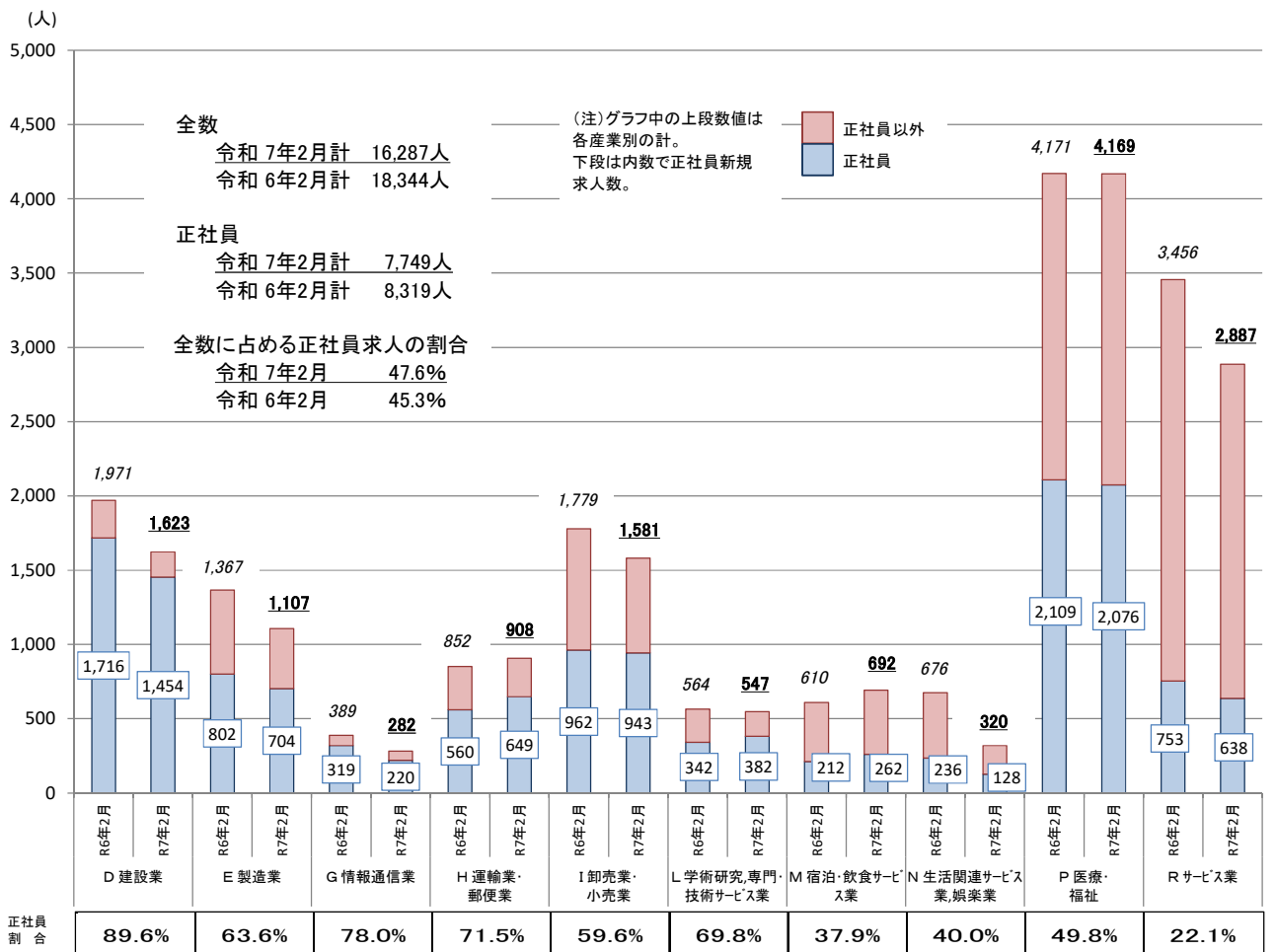
(注) 令和5年4月内容より、平成21年12月改定の「日本標準職業分類」に基づく区分を使用。

【第5表】 正社員の有効求人・有効求職及び有効求人倍率(原数値)



- (注) 1. 「正社員」とは、パートタイム労働者、派遣労働者、臨時・季節労働者、契約社員、準社員、嘱託等の非正規社員以外の者である。
 2. 有効求職者は常用フルタイム有効求職者数。
 3. 常用フルタイム有効求職者数にはフルタイムの派遣労働者や契約社員を希望する者も含まれるため、厳密な意味での正社員有効求人倍率より低い値となる。
 4. 正社員有効求人倍率＝正社員有効求人数／常用フルタイム有効求職者数。

産業別新規求人状況(正社員)



(注) 令和6年4月以降については令和5年7月改定の「日本標準産業分類」に基づく区分、令和6年3月以前については平成25年10月改定の「日本標準産業分類」に基づく区分により表章したものを。

【第6表】 新規常用的フルタイム求職者の態様別状況

	常用計		在職者		離職者		うち事業主都合		うち自己都合		無業者	
	前年同月比		前年同月比		前年同月比		前年同月比		前年同月比		前年同月比	
令和2年度月平均	5,330	▲ 5.0	1,733	▲ 13.2	3,317	0.1	1,020	14.5	2,161	▲ 5.6	279	▲ 7.8
3年度月平均	5,149	▲ 3.4	1,796	3.6	3,052	▲ 8.0	835	▲ 18.1	2,080	▲ 3.8	302	8.0
4年度月平均	5,193	0.9	1,757	▲ 2.1	3,113	2.0	802	▲ 4.0	2,164	4.1	322	6.8
5年度月平均	5,309	2.2	1,764	0.4	3,246	4.3	856	6.6	2,251	4.0	299	▲ 7.3
令和4年 2月	5,321	▲ 5.8	2,293	▲ 3.3	2,734	▲ 9.4	644	▲ 24.1	1,964	▲ 4.0	294	14.4
5年 2月	5,503	3.4	2,258	▲ 1.5	2,933	7.3	686	6.5	2,106	7.2	312	6.1
3月	5,761	▲ 0.6	2,168	▲ 5.0	3,192	2.9	808	▲ 1.2	2,228	3.5	401	▲ 2.9
4月	6,602	1.4	1,677	1.4	4,571	3.4	1,463	2.9	2,831	3.4	354	▲ 18.6
5月	5,597	3.2	1,640	▲ 3.5	3,609	6.3	998	7.8	2,442	6.6	348	5.8
6月	5,184	▲ 1.6	1,690	▲ 1.2	3,198	0.1	796	▲ 7.4	2,282	3.9	296	▲ 17.8
7月	5,056	9.9	1,658	8.6	3,131	11.7	844	17.7	2,161	10.2	267	▲ 1.8
8月	5,106	2.3	1,667	2.1	3,160	4.2	774	3.1	2,256	5.1	279	▲ 14.2
9月	5,146	2.5	1,756	12.3	3,105	0.7	707	1.7	2,283	1.6	285	▲ 23.8
10月	5,349	5.6	1,658	1.5	3,369	7.5	843	6.2	2,395	8.1	322	7.7
11月	4,553	0.0	1,474	▲ 7.0	2,814	3.3	721	21.4	1,983	▲ 0.9	265	8.2
12月	4,201	8.7	1,441	▲ 0.2	2,542	16.0	716	28.5	1,739	13.1	218	▲ 5.2
6年 1月	5,828	1.3	2,195	▲ 0.9	3,337	2.5	879	7.7	2,323	1.0	296	4.2
2月	5,629	2.3	2,250	▲ 0.4	3,105	5.9	802	16.9	2,166	2.8	274	▲ 12.2
3月	5,454	▲ 5.3	2,066	▲ 4.7	3,009	▲ 5.7	723	▲ 10.5	2,145	▲ 3.7	379	▲ 5.5
4月	6,854	3.8	1,691	0.8	4,766	4.3	1,582	8.1	2,867	1.3	397	12.1
5月	5,601	0.1	1,647	0.4	3,599	▲ 0.3	1,013	1.5	2,428	▲ 0.6	355	2.0
6月	4,815	▲ 7.1	1,626	▲ 3.8	2,897	▲ 9.4	733	▲ 7.9	2,033	▲ 10.9	292	▲ 1.4
7月	5,083	0.5	1,651	▲ 0.4	3,150	0.6	875	3.7	2,141	▲ 0.9	282	5.6
8月	4,684	▲ 8.3	1,507	▲ 9.6	2,918	▲ 7.7	663	▲ 14.3	2,121	▲ 6.0	259	▲ 7.2
9月	4,692	▲ 8.8	1,548	▲ 11.8	2,870	▲ 7.6	632	▲ 10.6	2,136	▲ 6.4	274	▲ 3.9
10月	5,348	▲ 0.0	1,661	0.2	3,378	0.3	949	12.6	2,300	▲ 4.0	309	▲ 4.0
11月	4,430	▲ 2.7	1,472	▲ 0.1	2,702	▲ 4.0	648	▲ 10.1	1,929	▲ 2.7	256	▲ 3.4
12月	4,016	▲ 4.4	1,361	▲ 5.6	2,452	▲ 3.5	804	12.3	1,548	▲ 11.0	203	▲ 6.9
7年 1月	5,438	▲ 6.7	1,886	▲ 14.1	3,232	▲ 3.1	853	▲ 3.0	2,227	▲ 4.1	320	8.1
2月	5,128	▲ 8.9	1,997	▲ 11.2	2,846	▲ 8.3	686	▲ 14.5	2,021	▲ 6.7	285	4.0

(注) 事業主都合には雇用期間満了等も含む。

【別表1-1】

一般職業紹介状況(新規学卒者を除きパートタイムを含む)

年 月		7年2月			7年1月	6年2月
			対前年同月 増減率、差 (%、ポイント)	季節調整値 対前月 増減率、差 (%、ポイント)		
項 目						
全 数	1 月間有効求職者数 (人)	35,294	▲ 2.9	▲ 0.4	33,935	36,341
	2 新規求職申込件数 (件)	7,867	▲ 10.3	▲ 2.7	8,346	8,770
	3 月間有効求人数 (人)	46,058	▲ 9.1	▲ 2.2	45,293	50,648
	4 新規求人数 (人)	16,287	▲ 11.2	1.1	16,924	18,344
	5 就職件数 (件)	2,156	▲ 14.6	—	1,466	2,524
	6 充足件数 (件)	2,153	▲ 15.8	—	1,492	2,557
	7 有効求人倍率(3/1) (倍)	1.30	▲ 0.09	—	1.33	1.39
	同 季節調整値 (倍)	1.20	—	▲ 0.02	1.22	1.29
	8 新規求人倍率(4/2) (倍)	2.07	▲ 0.02	—	2.03	2.09
	同 季節調整値 (倍)	2.05	—	0.07	1.98	2.14
9 就職率(5/2×100) (%)	27.4	▲ 1.4	—	17.6	28.8	
10 充足率(6/4×100) (%)	13.2	▲ 0.7	—	8.8	13.9	
常 用	11 月間有効求職者数 (人)	34,978	▲ 2.9		33,655	36,018
	12 新規求職申込件数 (件)	7,809	▲ 10.4		8,232	8,712
	13 月間有効求人数 (人)	40,731	▲ 9.2		39,919	44,864
	14 新規求人数 (人)	14,563	▲ 11.7		14,975	16,484
	15 就職件数 (件)	1,962	▲ 14.2		1,296	2,288
	16 充足件数 (件)	1,950	▲ 15.8		1,311	2,317
	17 有効求人倍率(13/11) (倍)	1.16	▲ 0.09		1.19	1.25
	18 新規求人倍率(14/12) (倍)	1.86	▲ 0.03		1.82	1.89
	19 就職率(15/12×100) (%)	25.1	▲ 1.2		15.7	26.3
	20 充足率(16/14×100) (%)	13.4	▲ 0.7		8.8	14.1

(注)1. 令和6年12月以前の数値は、令和7年1月分公表時に新季節指数により改定されている。

2. 有効求人倍率＝有効求人数／有効求職者数 新規求人倍率＝新規求人数／新規求職申込件数

【別表1-2】

雇用形態別常用職業紹介状況(新規学卒者を除く)

年 月		7年2月		7年1月	6年2月
			対前年同月 増減率、差 (%、ポイント)		
項 目					
パート タイム を除く 常用	1 月間有効求職者数 (人)	22,688	▲ 3.9	21,846	23,619
	2 新規求職申込件数 (件)	5,128	▲ 8.9	5,438	5,629
	3 月間有効求人数 (人)	29,106	▲ 7.2	28,854	31,370
	4 新規求人数 (人)	9,914	▲ 10.6	10,153	11,093
	5 就職件数 (件)	1,076	▲ 16.1	820	1,282
	6 充足件数 (件)	1,087	▲ 15.3	824	1,284
	7 有効求人倍率(3/1) (倍)	1.28	▲ 0.05	1.32	1.33
	8 新規求人倍率(4/2) (倍)	1.93	▲ 0.04	1.87	1.97
	9 就職率(5/2×100) (%)	21.0	▲ 1.8	15.1	22.8
	10 充足率(6/4×100) (%)	11.0	▲ 0.6	8.1	11.6
正 社 員	11 月間有効求人数 (人)	23,419	▲ 3.8	23,222	24,340
	12 新規求人数 (人)	7,749	▲ 6.9	8,113	8,319
	13 就職件数 (件)	793	▲ 18.2	669	970
	14 充足件数 (件)	811	▲ 16.3	678	969
	15 有効求人倍率(11/1) (倍)	1.03	0.00	1.06	1.03
	16 充足率(14/12×100) (%)	10.5	▲ 1.1	8.4	11.6
常用 的 パ ー ト タ イ ム	17 月間有効求職者数 (人)	12,290	▲ 0.9	11,809	12,399
	18 新規求職申込件数 (件)	2,681	▲ 13.0	2,794	3,083
	19 月間有効求人数 (人)	11,625	▲ 13.9	11,065	13,494
	20 新規求人数 (人)	4,649	▲ 13.8	4,822	5,391
	21 就職件数 (件)	886	▲ 11.9	476	1,006
	22 充足件数 (件)	863	▲ 16.5	487	1,033
	23 有効求人倍率(19/17) (倍)	0.95	▲ 0.14	0.94	1.09
	24 新規求人倍率(20/18) (倍)	1.73	▲ 0.02	1.73	1.75
	25 就職率(21/18×100) (%)	33.0	0.4	17.0	32.6
	26 充足率(22/20×100) (%)	18.6	▲ 0.6	10.1	19.2

(注) 正社員の有効求人倍率は正社員の月間有効求人数をパートタイムを除く常用の月間有効求職者数で除して算出しているが、パートタイムを除く常用の月間有効求職者数には派遣労働者や契約社員を希望する者も含まれるため、厳密な意味での正社員有効求人倍率より低い値となる。

【別表2】

求職数・求人数・求人倍率の推移（季節調整値）

	月間有効求職者数		月間有効求人数		有効求人倍率		新規求職申込件数		新規求人数		新規求人倍率	
		前年度・前年比		前年度・前年比		前年度・前年差		前年度・前年比		前年度・前年比		前年度・前年差
令和元年度平均	34,106	▲ 1.9	53,568	▲ 8.7	1.57	▲ 0.12	8,248	▲ 4.0	18,663	▲ 10.0	2.26	▲ 0.15
令和2年度平均	34,941	2.4	42,057	▲ 21.5	1.20	▲ 0.37	7,854	▲ 4.8	15,104	▲ 19.1	1.92	▲ 0.34
令和3年度平均	35,468	1.5	47,139	12.1	1.33	0.13	7,754	▲ 1.3	16,779	11.1	2.16	0.24
令和4年度平均	35,679	0.6	49,780	5.6	1.40	0.07	7,900	1.9	17,588	4.8	2.23	0.07
令和5年度平均	36,246	1.6	48,641	▲ 2.3	1.34	▲ 0.06	8,061	2.0	17,010	▲ 3.3	2.11	▲ 0.12

令和2年平均	34,450	0.4	43,295	▲ 22.7	1.26	▲ 0.37	7,809	▲ 7.2	15,180	▲ 23.2	1.94	▲ 0.41
令和3年平均	35,212	2.2	45,626	5.4	1.30	0.04	7,814	0.1	16,394	8.0	2.10	0.16
令和4年平均	35,974	2.2	49,445	8.4	1.37	0.07	7,835	0.3	17,442	6.4	2.23	0.13
令和5年平均	35,969	▲ 0.0	49,278	▲ 0.3	1.37	0.00	8,080	3.1	17,307	▲ 0.8	2.14	▲ 0.09
令和6年平均	36,582	1.7	45,836	▲ 7.0	1.25	▲ 0.12	7,968	▲ 1.4	16,025	▲ 7.4	2.01	▲ 0.13

(注)年度平均・年平均は原数値。

	月	月間有効求職者数		月間有効求人数		有効求人倍率		新規求職申込件数		新規求人数		新規求人倍率	
			前月比		前月比		前月差		前月比		前月比		前月差
令和4年	2月	36,415	▲ 2.5	48,854	▲ 0.7	1.34	0.02	7,494	▲ 5.1	16,952	▲ 6.1	2.26	▲ 0.03
	3月	36,104	▲ 0.9	48,836	▲ 0.0	1.35	0.01	7,890	5.3	16,875	▲ 0.5	2.14	▲ 0.12
	4月	36,161	0.2	48,740	▲ 0.2	1.35	0.00	7,984	1.2	17,664	4.7	2.21	0.07
	5月	36,217	0.2	49,278	1.1	1.36	0.01	7,989	0.1	17,796	0.7	2.23	0.02
	6月	36,367	0.4	50,347	2.2	1.38	0.02	8,111	1.5	17,873	0.4	2.20	▲ 0.03
	7月	35,924	▲ 1.2	49,780	▲ 1.1	1.39	0.01	7,619	▲ 6.1	17,001	▲ 4.9	2.23	0.03
	8月	35,798	▲ 0.4	50,170	0.8	1.40	0.01	7,849	3.0	17,781	4.6	2.27	0.04
	9月	35,527	▲ 0.8	49,674	▲ 1.0	1.40	0.00	7,885	0.5	17,100	▲ 3.8	2.17	▲ 0.10
	10月	35,524	▲ 0.0	49,918	0.5	1.41	0.01	7,997	1.4	17,543	2.6	2.19	0.02
	11月	35,281	▲ 0.7	49,665	▲ 0.5	1.41	0.00	7,765	▲ 2.9	17,737	1.1	2.28	0.09
	12月	35,088	▲ 0.5	49,972	0.6	1.42	0.01	7,544	▲ 2.8	17,136	▲ 3.4	2.27	▲ 0.01
	令和5年	1月	35,224	0.4	49,736	▲ 0.5	1.41	▲ 0.01	7,955	5.4	17,564	2.5	2.21
2月		35,295	0.2	50,104	0.7	1.42	0.01	7,863	▲ 1.2	18,560	5.7	2.36	0.15
3月		35,440	0.4	49,293	▲ 1.6	1.39	▲ 0.03	7,820	▲ 0.5	16,871	▲ 9.1	2.16	▲ 0.20
4月		35,608	0.5	49,909	1.2	1.40	0.01	8,094	3.5	17,146	1.6	2.12	▲ 0.04
5月		35,700	0.3	49,693	▲ 0.4	1.39	▲ 0.01	8,012	▲ 1.0	17,770	3.6	2.22	0.10
6月		35,814	0.3	49,730	0.1	1.39	0.00	7,891	▲ 1.5	17,426	▲ 1.9	2.21	▲ 0.01
7月		36,107	0.8	49,436	▲ 0.6	1.37	▲ 0.02	8,191	3.8	16,953	▲ 2.7	2.07	▲ 0.14
8月		36,146	0.1	49,050	▲ 0.8	1.36	▲ 0.01	8,063	▲ 1.6	17,582	3.7	2.18	0.11
9月		36,521	1.0	49,431	0.8	1.35	▲ 0.01	8,250	2.3	17,077	▲ 2.9	2.07	▲ 0.11
10月		36,483	▲ 0.1	48,906	▲ 1.1	1.34	▲ 0.01	8,094	▲ 1.9	16,501	▲ 3.4	2.04	▲ 0.03
11月		36,345	▲ 0.4	47,744	▲ 2.4	1.31	▲ 0.03	7,981	▲ 1.4	16,843	2.1	2.11	0.07
12月		36,570	0.6	47,551	▲ 0.4	1.30	▲ 0.01	8,257	3.5	17,108	1.6	2.07	▲ 0.04
令和6年	1月	36,558	▲ 0.0	47,868	0.7	1.31	0.01	8,114	▲ 1.7	16,334	▲ 4.5	2.01	▲ 0.06
	2月	36,980	1.2	47,535	▲ 0.7	1.29	▲ 0.02	8,174	0.7	17,502	7.2	2.14	0.13
	3月	36,215	▲ 2.1	47,276	▲ 0.5	1.31	0.02	7,911	▲ 3.2	16,820	▲ 3.9	2.13	▲ 0.01
	4月	36,419	0.6	46,423	▲ 1.8	1.27	▲ 0.04	8,008	1.2	15,796	▲ 6.1	1.97	▲ 0.16
	5月	36,730	0.9	46,072	▲ 0.8	1.25	▲ 0.02	8,029	0.3	15,891	0.6	1.98	0.01
	6月	36,870	0.4	45,657	▲ 0.9	1.24	▲ 0.01	7,930	▲ 1.2	15,430	▲ 2.9	1.95	▲ 0.03
	7月	36,734	▲ 0.4	45,333	▲ 0.7	1.23	▲ 0.01	7,842	▲ 1.1	15,586	1.0	1.99	0.04
	8月	36,783	0.1	45,182	▲ 0.3	1.23	0.00	7,980	1.8	15,885	1.9	1.99	0.00
	9月	36,468	▲ 0.9	44,922	▲ 0.6	1.23	0.00	7,764	▲ 2.7	15,741	▲ 0.9	2.03	0.04
	10月	36,363	▲ 0.3	44,642	▲ 0.6	1.23	0.00	7,923	2.0	15,285	▲ 2.9	1.93	▲ 0.10
	11月	36,390	0.1	44,764	0.3	1.23	0.00	7,991	0.9	15,265	▲ 0.1	1.91	▲ 0.02
	12月	36,465	0.2	44,611	▲ 0.3	1.22	▲ 0.01	7,809	▲ 2.3	16,099	5.5	2.06	0.15
令和7年	1月	36,170	▲ 0.8	44,068	▲ 1.2	1.22	0.00	7,680	▲ 1.7	15,178	▲ 5.7	1.98	▲ 0.08
	2月	36,022	▲ 0.4	43,093	▲ 2.2	1.20	▲ 0.02	7,472	▲ 2.7	15,340	1.1	2.05	0.07

(注)令和6年12月以前の数値は、令和7年1月分公表時に新季節指数により改定されている。

【別表3】

職業紹介状況～主要指標(全数)

新規卒業者及び一般日雇労働者を除く

区分 年月	月間有効求職者数				月間有効求人数				新規求職申込件数				新規求人数				就職件数				充足数				
	全数計		うち フルタイム パート		全数計		うち フルタイム パート		全数計		うち フルタイム パート		全数計		うち フルタイム パート		全数計		うち フルタイム パート		全数計		うち フルタイム パート		
	対前年 同月比	うち フルタイム パート	対前年 同月比	うち フルタイム パート	対前年 同月比	うち フルタイム パート	対前年 同月比	うち フルタイム パート	対前年 同月比	うち フルタイム パート	対前年 同月比	うち フルタイム パート	対前年 同月比	うち フルタイム パート	対前年 同月比	うち フルタイム パート	対前年 同月比	うち フルタイム パート	対前年 同月比	うち フルタイム パート	対前年 同月比	うち フルタイム パート	対前年 同月比	うち フルタイム パート	
令和元年度月平均	34,106	▲1.9	22,838	11,267	53,588	▲8.7	36,652	16,916	8,248	▲4.0	5,661	2,588	18,663	▲100	12,601	6,061	2,689	▲8.4	1,680	1,009	32.6	▲8.0	1,703	1,025	14.6
2年度月平均	34,941	▲2.4	23,512	11,429	42,057	▲21.5	29,298	12,759	7,854	▲4.8	5,368	2,486	15,104	▲19.1	10,297	4,807	2,267	▲15.7	1,339	928	28.9	▲14.8	1,371	952	15.4
3年度月平均	35,468	▲1.5	23,340	12,128	47,139	▲12.1	32,732	14,407	7,754	▲1.3	5,185	2,569	16,779	▲11.1	11,470	5,309	2,260	▲0.3	1,338	921	29.1	▲0.4	1,367	947	13.8
4年度月平均	35,679	▲0.6	23,141	12,538	49,780	▲5.6	34,063	15,717	7,900	▲1.9	5,226	2,674	17,588	▲4.8	11,858	5,729	2,237	▲1.0	1,318	919	28.3	▲2.0	1,325	943	12.9
5年度月平均	36,246	▲1.6	23,564	12,681	48,641	▲2.3	33,673	14,968	8,061	▲2.0	5,338	2,724	17,010	▲3.3	11,675	5,335	2,246	▲0.4	1,303	943	27.9	▲0.4	1,323	953	13.4
令和4年2月	35,685	▲3.1	23,775	11,910	51,192	▲13.8	34,429	16,763	8,002	▲5.6	5,371	2,631	17,146	▲6.1	11,194	5,962	2,220	▲4.9	1,324	896	27.7	▲5.7	1,347	918	13.2
5年2月	34,702	▲2.8	22,832	11,870	53,142	▲3.8	35,269	17,873	8,591	▲7.4	5,551	3,040	20,075	▲17.1	12,571	7,504	2,470	▲11.3	1,412	1,058	28.8	▲9.6	1,404	1,079	12.4
3月	36,664	▲1.8	23,924	12,740	52,602	▲2.1	35,167	17,435	8,739	▲0.6	5,781	2,958	17,314	▲2.4	11,310	6,004	3,366	▲5.3	1,794	1,572	38.5	▲4.3	1,829	1,578	19.7
4月	37,758	▲1.7	24,266	13,492	49,273	▲2.4	33,588	15,685	10,596	▲0.1	6,620	3,976	16,342	▲4.6	11,420	4,922	2,338	▲3.3	1,331	1,007	22.1	▲5.5	1,392	1,014	14.7
5月	38,434	▲1.0	24,494	13,940	47,679	▲0.9	32,711	14,968	8,831	▲4.1	5,625	3,206	16,827	▲5.3	11,390	5,437	2,344	▲2.7	1,344	1,000	26.5	▲5.3	1,379	1,025	14.3
6月	37,820	▲1.2	24,138	13,682	47,738	▲1.5	33,063	14,675	7,747	▲2.8	5,202	2,545	17,160	▲3.3	11,920	5,240	2,477	▲1.1	1,449	1,028	32.0	▲2.1	1,461	1,056	14.7
7月	36,104	▲0.8	23,426	12,678	47,414	▲0.8	32,992	14,422	7,362	▲8.1	5,068	2,294	16,176	▲3.0	11,259	4,917	2,041	▲3.0	1,241	800	27.7	▲3.2	1,256	807	12.8
8月	35,687	▲1.2	23,462	12,225	47,980	▲2.4	33,772	14,208	7,430	▲1.4	5,116	2,314	17,088	▲3.1	11,882	5,206	1,913	▲0.7	1,195	718	25.7	▲2.6	1,238	740	11.6
9月	35,928	▲2.5	23,542	12,386	48,480	▲1.1	34,128	14,352	7,763	▲3.0	5,157	2,606	17,261	▲3.8	12,195	5,066	2,162	▲3.3	1,313	849	27.9	▲3.5	1,313	864	12.6
10月	36,454	▲3.1	23,700	12,754	49,680	▲1.7	34,996	14,684	8,130	▲5.8	5,368	2,762	17,564	▲5.6	12,246	5,318	2,284	▲7.2	1,347	937	28.1	▲4.6	1,371	929	13.1
11月	35,438	▲2.7	22,984	12,454	48,563	▲3.5	34,138	14,415	6,909	▲2.4	4,565	2,344	16,405	▲7.2	11,219	5,186	2,101	▲2.9	1,228	873	30.4	▲2.7	1,238	878	12.9
12月	33,617	▲4.3	21,986	11,631	47,699	▲4.2	33,443	14,256	6,196	▲9.8	4,274	1,922	16,112	▲0.7	11,360	4,752	1,900	▲3.1	1,146	754	30.7	▲2.2	1,162	751	11.9
6年1月	34,298	▲3.9	22,626	11,672	49,025	▲4.0	33,378	15,647	8,817	▲1.8	5,920	2,897	18,224	▲5.9	11,675	6,549	1,700	▲0.2	1,018	682	19.3	▲1.5	1,019	678	9.3
2月	36,341	▲4.7	23,857	12,484	50,648	▲4.7	34,053	16,595	8,770	▲2.1	5,675	3,095	18,344	▲8.6	11,927	6,417	2,524	▲2.2	1,365	1,159	28.8	▲3.0	1,364	1,193	13.9
3月	37,067	▲1.1	24,288	12,779	49,522	▲5.9	33,811	15,711	8,186	▲6.3	5,460	2,726	16,611	▲4.1	11,601	5,010	3,163	▲6.0	1,659	1,504	38.6	▲6.4	1,684	1,506	19.2
4月	38,774	▲2.7	24,912	13,862	46,032	▲6.6	31,832	14,200	11,096	▲4.7	6,879	4,217	15,366	▲6.0	10,250	5,116	2,298	▲1.7	1,277	1,021	20.7	▲1.2	1,320	1,058	15.5
5月	39,599	▲3.0	25,178	14,421	44,515	▲6.6	31,233	13,282	8,848	▲0.2	5,623	3,225	15,528	▲7.7	10,978	4,550	2,413	▲2.9	1,374	1,039	27.3	▲2.3	1,422	1,038	15.8
6月	38,577	▲2.0	24,471	14,106	43,212	▲9.5	30,665	12,547	7,191	▲7.2	4,826	2,365	14,774	▲13.9	10,715	4,059	2,183	▲11.9	1,279	904	30.4	▲14.4	1,252	902	14.6
7月	37,133	▲2.9	23,936	13,197	43,849	▲7.5	31,356	12,493	7,603	▲3.3	5,095	2,508	15,809	▲2.3	10,877	4,932	2,121	▲3.9	1,295	826	27.9	▲2.8	1,290	830	13.4
8月	36,103	▲1.2	23,365	12,738	43,710	▲8.9	30,769	12,941	7,025	▲5.5	4,689	2,336	15,445	▲9.6	10,511	4,934	1,821	▲4.8	1,051	770	25.9	▲6.8	1,081	762	11.9
9月	35,821	▲0.3	23,093	12,728	44,043	▲9.2	31,178	12,865	7,166	▲7.7	4,702	2,464	15,046	▲12.8	10,986	4,060	1,997	▲7.6	1,160	837	27.9	▲7.5	1,179	834	13.4
10月	36,409	▲0.1	23,361	13,048	45,481	▲8.5	32,172	13,309	8,173	▲0.5	5,368	2,805	16,964	▲3.4	11,737	5,227	2,180	▲4.6	1,284	896	26.7	▲6.1	1,264	896	12.7
11月	35,279	▲0.4	22,603	12,676	45,101	▲7.1	31,921	13,180	6,759	▲2.2	4,448	2,311	15,288	▲6.8	10,438	4,850	1,871	▲10.9	1,076	795	27.7	▲12.2	1,087	771	12.2
12月	33,581	▲0.1	21,677	11,904	44,896	▲5.9	31,660	13,236	5,985	▲3.4	4,087	1,898	14,904	▲7.5	10,678	4,226	1,777	▲6.5	1,036	741	29.7	▲7.2	1,027	748	11.9
7年1月	33,935	▲1.1	22,042	11,893	45,293	▲7.6	31,397	13,896	8,346	▲5.3	5,538	2,808	16,924	▲7.1	11,127	5,797	1,466	▲13.8	857	609	17.6	▲12.1	871	621	8.8
2月	35,294	▲2.9	22,923	12,371	46,058	▲9.1	31,727	14,331	7,867	▲10.3	5,172	2,895	16,287	▲11.2	10,759	5,528	2,156	▲14.6	1,136	1,020	27.4	▲15.8	1,153	1,000	13.2

(注) 1. 就職率=就職件数/新規求職申込件数 充足率=充足数/新規求人数

2. 各数値は原数値。

【別表4】

主な産業別新規求人人数

Table with columns: 産業別 (Industry), 年月 (Month/Year), and multiple sub-categories (A through S) for manufacturing and services. Each cell contains numerical data with monthly percentage change indicators. The last two rows are highlighted in yellow and bold.

(注) 1. 各数値は原数値。 2. 令和6年4月以降については平成25年10月改定の日本標準産業分類に基づく区分、令和6年3月以前については平成25年10月改定の日本標準産業分類に基づく区分により変更したもの。令和6年4月以降の対前年同月比については、産業分類改定による影響のある産業については()で示している。

【別表5】

正社員の職業紹介状況

新規学卒関係及び一般日雇関係を除く

	月間有効求職者数		月間有効求人数		新規求職申込件数		新規求人数		就職件数		充足数		有効求人倍率		就職率		充足率		
	全数	常用 フルタイム 前年 同月比	全数	正社員 前年 同月比	全数	用 フルタイム 前年 同月比	全数	正社員 前年 同月比	全数	正社員 前年 同月比	全数	正社員 前年 同月比	全数	正社員 前年 同月比	全数	正社員 前年 同月比	全数	正社員 前年 同月比	
		前年 同月比		前年 同月比		前年 同月比		前年 同月比		前年 同月比		前年 同月比		前年 同月比		前年 同月比		前年 同月比	前年 同月比
令和元年度月平均	34,106	▲ 2.7	53,568	▲ 5.9	8,248	▲ 4.8	18,663	8,686	▲ 7.4	2,689	▲ 10.6	2,728	1,166	▲ 11.0	32.6	20.9	14.6	13.4	
2年度月平均	34,941	3.0	42,057	▲ 14.7	7,854	▲ 5.0	15,104	7,540	▲ 13.2	2,267	▲ 16.9	2,324	983	▲ 15.7	28.9	18.3	15.4	13.0	
3年度月平均	35,468	▲ 0.7	47,139	11.1	7,754	▲ 3.4	16,779	8,329	10.5	2,260	▲ 1.1	2,314	970	▲ 1.3	29.1	18.8	13.8	11.6	
4年度月平均	35,679	▲ 0.8	49,780	3.4	7,900	5.193	17,588	8,594	3.2	2,237	969	2,268	958	▲ 1.3	28.3	18.7	12.9	11.1	
5年度月平均	36,246	23,454	48,641	▲ 1.6	8,061	5,309	17,010	8,413	▲ 2.1	2,246	956	2,277	953	▲ 0.5	27.9	18.0	13.4	11.3	
令和4年2月	35,685	23,492	51,192	24,809	8,002	5,321	17,146	7,758	3.0	2,220	919	2,265	909	▲ 8.0	27.7	17.3	13.2	11.7	
5年2月	34,702	22,567	53,142	25,208	8,591	5,503	20,075	8,651	11.5	2,470	988	2,483	975	7.3	28.8	18.0	12.4	11.3	
3月	36,664	23,725	52,602	25,367	8,739	5,761	17,314	8,399	▲ 3.8	3,366	1,190	3,407	1,197	2.2	38.5	20.7	19.7	14.3	
4月	37,758	24,157	49,273	24,320	13	10,596	6,602	1.4	16,342	8,147	▲ 3.9	2,338	985	▲ 1.7	22.1	14.9	14.7	12.4	
5月	38,434	24,412	▲ 1.1	47,679	23,910	▲ 0.3	8,831	5,597	3.2	16,827	8,175	3.0	2,344	1,001	▲ 3.1	26.5	17.9	14.3	12.2
6月	37,820	24,056	▲ 0.7	47,738	24,348	▲ 1.9	7,747	5,184	▲ 1.6	17,160	8,962	▲ 2.1	2,477	1,074	1.8	32.0	20.7	14.7	11.7
7月	36,104	23,945	1.5	47,414	24,096	▲ 1.8	7,362	5,056	9.9	16,176	7,914	▲ 4.8	2,041	919	1.5	31	18.2	12.8	11.6
8月	35,687	23,400	2.1	47,980	24,603	▲ 0.3	7,430	5,106	2.3	17,088	8,527	1.5	1,913	900	▲ 1.5	25.7	17.6	11.6	10.7
9月	35,928	23,485	3.3	48,480	24,887	0.6	7,763	5,146	2.5	17,261	9,211	5.1	2,162	966	▲ 3.6	27.9	18.8	12.6	10.2
10月	36,454	23,636	3.5	49,680	25,516	0.4	8,130	5,349	5.6	17,564	8,534	▲ 5.9	2,284	1,016	2.6	28.1	19.0	13.1	12.1
11月	35,438	22,922	2.8	48,553	24,774	▲ 2.9	6,909	4,553	0.0	16,405	7,879	▲ 9.6	2,101	900	▲ 9.1	30.4	19.8	12.9	11.2
12月	33,617	21,862	4.2	47,699	24,097	▲ 3.0	6,196	4,201	8.7	16,112	8,440	4.5	1,900	880	12.2	30.7	20.9	11.9	10.4
6年1月	34,298	22,428	3.3	49,025	23,990	▲ 4.8	8,817	5,828	1.3	18,224	8,114	▲ 11.4	1,700	778	0.0	19.3	13.3	9.3	9.4
2月	36,341	23,619	4.7	50,648	24,340	▲ 3.4	8,770	5,629	2.3	18,344	8,319	▲ 3.8	2,524	970	▲ 1.8	28.8	17.2	13.9	11.6
3月	37,067	24,130	1.7	49,522	24,524	▲ 3.3	8,186	5,454	▲ 5.3	16,611	8,734	4.0	3,163	1,077	▲ 9.5	38.6	19.7	12.4	12.4
4月	38,774	24,817	2.7	46,032	23,472	▲ 3.5	11,096	6,854	3.8	15,366	7,378	▲ 9.4	2,298	988	▲ 1.7	20.7	14.1	15.5	13.2
5月	39,599	25,114	2.9	44,515	23,062	▲ 3.5	8,848	5,601	0.1	15,528	7,867	▲ 3.8	2,413	1,012	1.1	27.3	18.1	15.8	12.9
6月	38,577	24,406	1.5	43,212	22,587	▲ 7.2	7,191	4,815	▲ 7.1	14,774	7,987	▲ 10.9	2,183	933	▲ 13.1	30.4	19.4	14.6	11.3
7月	37,133	23,874	2.3	43,849	23,066	▲ 4.3	7,603	5,083	0.5	15,809	7,870	▲ 0.6	2,121	974	6.0	27.9	19.2	13.4	12.0
8月	36,103	23,318	▲ 0.4	43,710	22,630	▲ 8.0	7,025	4,684	▲ 8.3	15,445	7,534	▲ 11.6	1,821	798	▲ 11.3	25.9	17.0	11.9	10.8
9月	35,821	23,051	▲ 1.8	44,043	23,073	▲ 7.3	7,166	4,692	▲ 8.8	15,046	8,345	▲ 9.4	1,997	898	▲ 7.0	27.9	19.1	13.4	10.6
10月	36,409	23,309	▲ 1.4	45,481	23,849	▲ 6.5	8,173	5,348	▲ 0.0	16,964	8,575	0.5	2,180	996	▲ 2.0	26.7	18.6	12.7	11.1
11月	35,279	22,542	▲ 1.7	45,101	23,759	▲ 4.1	6,759	4,430	▲ 2.7	15,288	7,549	▲ 4.2	1,871	805	▲ 10.6	27.7	18.2	12.2	10.5
12月	33,581	21,560	▲ 1.4	44,896	23,493	▲ 2.5	5,985	4,016	▲ 4.4	14,904	7,995	▲ 5.3	1,777	802	▲ 8.9	29.7	20.0	11.9	9.8
7年1月	33,935	21,846	▲ 2.6	45,293	23,222	▲ 3.2	8,346	5,438	▲ 6.7	16,924	8,113	▲ 0.0	1,466	669	▲ 14.0	17.6	12.3	8.8	8.4
2月	35,294	22,688	▲ 3.9	46,058	23,419	▲ 3.8	7,867	5,128	▲ 8.9	16,287	7,749	▲ 6.9	2,156	793	▲ 18.2	27.4	15.5	13.2	10.5

(注)1. 正社員有効求人倍率＝正社員月間有効求人数÷常用フルタイム月間有効求職者数。なお、常用フルタイム有効求職者にはフルタイムの派遣労働者や契約社員を希望する者も含まれるため、厳密な意味での正社員有効求人倍率より低い値となる。

2. 就職率＝就職件数÷新規求職申込件数 充足率＝充足数÷新規求人数

3. 各数値は原数値。

【別表8】

安定所別有効求人倍率の推移

ハローワーク名	局 計	仙台圏			沿岸部		県南部		県北部		
		仙 台	(大 和)	塩 釜	石 巻	気仙沼	大河原	(白 石)	古 川	築 館	迫
令和元年度平均	1.57	1.76	1.88	1.01	1.72	1.62	0.90	1.16	1.22	2.00	0.91
2年度平均	1.20	1.28	1.24	0.83	1.60	1.40	0.72	0.96	1.02	1.52	0.82
3年度平均	1.33	1.44	1.49	0.84	1.60	1.43	0.78	1.16	1.15	2.02	0.86
4年度平均	1.40	1.59	1.58	0.82	1.52	1.34	0.76	1.18	1.14	1.54	0.93
5年度平均	1.34	1.55	1.44	0.78	1.37	1.20	0.70	1.31	1.10	1.44	0.90
令和6年2月	1.39	1.58	1.48	0.83	1.54	1.19	0.81	1.27	1.16	1.36	0.97
3月	1.34	1.55	1.37	0.73	1.40	1.21	0.69	1.27	1.07	1.40	0.88
4月	1.19	1.38	1.27	0.66	1.20	1.06	0.59	1.10	0.96	1.20	0.78
5月	1.12	1.31	1.20	0.63	1.10	1.02	0.57	1.02	0.90	1.23	0.74
6月	1.12	1.31	1.21	0.65	1.15	0.97	0.56	1.05	0.89	1.10	0.72
7月	1.18	1.36	1.38	0.69	1.23	1.09	0.62	1.19	0.90	1.20	0.79
8月	1.21	1.37	1.42	0.74	1.27	1.16	0.66	1.27	0.91	1.31	0.82
9月	1.23	1.38	1.43	0.73	1.30	1.24	0.68	1.23	1.00	1.31	0.87
10月	1.25	1.43	1.42	0.71	1.28	1.19	0.61	1.24	1.02	1.34	0.88
11月	1.28	1.47	1.48	0.75	1.34	1.19	0.60	1.24	1.02	1.36	0.84
12月	1.34	1.51	1.59	0.77	1.45	1.26	0.76	1.32	1.03	1.50	0.85
7年1月	1.33	1.48	1.58	0.79	1.57	1.24	0.78	1.28	1.08	1.56	0.90
2月	1.30	1.45	1.45	0.80	1.53	1.17	0.89	1.23	0.99	1.53	0.90

(注)1. 各数値は原数値。
2. ()は出張所。

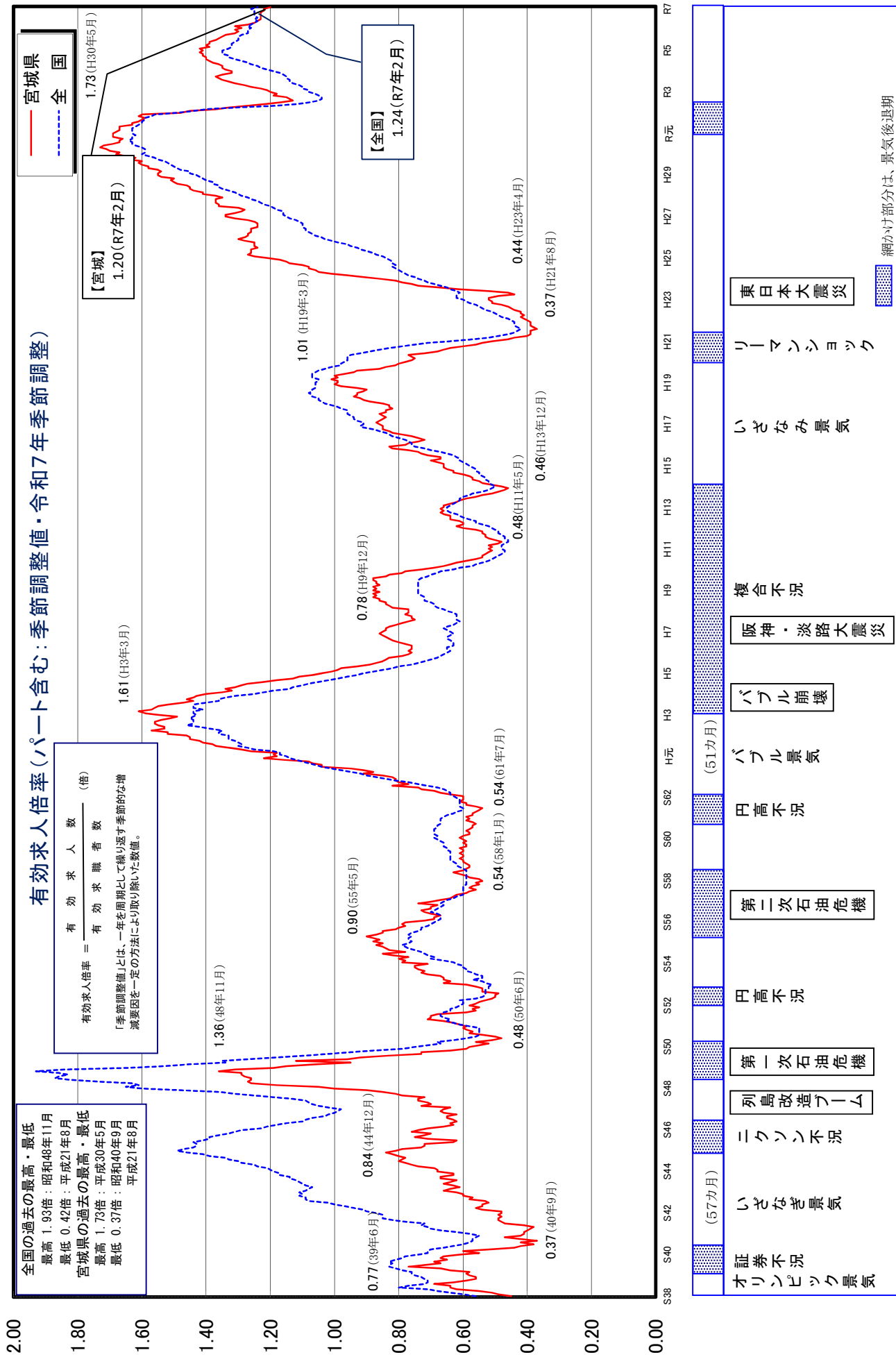
【別表9】

東北ブロック求人倍率の推移

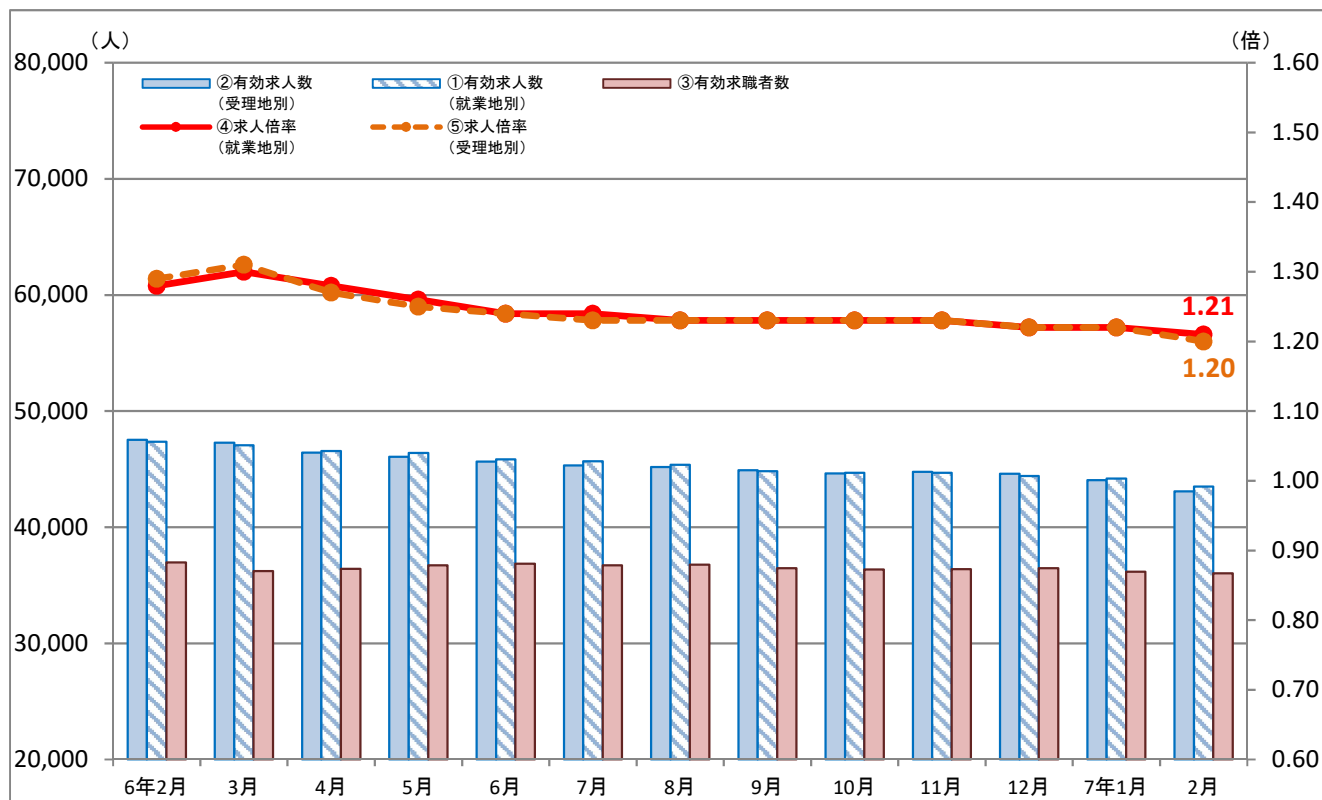
局名	全国		東北		宮城		青森	岩手	秋田	山形	福島
	新規	有効	新規	有効	新規	有効	有効	有効	有効	有効	有効
令和元年度平均	2.35	1.55	2.00	1.43	2.26	1.57	1.20	1.33	1.30	1.52	1.44
2年度平均	1.90	1.10	1.79	1.14	1.92	1.20	0.95	1.06	1.34	1.54	1.45
3年度平均	2.08	1.16	2.04	1.30	2.16	1.33	1.09	1.26	1.49	1.35	1.32
4年度平均	2.30	1.31	2.11	1.39	2.23	1.40	1.18	1.32	1.49	1.57	1.43
5年度平均	2.28	1.29	1.97	1.30	2.11	1.34	1.17	1.22	1.32	1.38	1.37
令和6年2月	2.26	1.26	1.93	1.25	2.14	1.29	1.15	1.20	1.27	1.32	1.29
3月	2.34	1.27	1.99	1.27	2.13	1.31	1.13	1.21	1.29	1.33	1.32
4月	2.21	1.26	1.92	1.25	1.97	1.27	1.13	1.20	1.30	1.33	1.29
5月	2.20	1.25	1.87	1.24	1.98	1.25	1.11	1.20	1.28	1.33	1.27
6月	2.25	1.24	1.84	1.22	1.95	1.24	1.11	1.17	1.26	1.32	1.26
7月	2.24	1.25	1.94	1.23	1.99	1.23	1.11	1.19	1.26	1.32	1.26
8月	2.30	1.24	1.96	1.23	1.99	1.23	1.11	1.20	1.25	1.35	1.26
9月	2.20	1.25	1.87	1.23	2.03	1.23	1.11	1.20	1.26	1.35	1.26
10月	2.25	1.25	1.90	1.22	1.93	1.23	1.10	1.18	1.25	1.35	1.25
11月	2.25	1.25	1.90	1.22	1.91	1.23	1.09	1.17	1.25	1.35	1.24
12月	2.27	1.25	1.90	1.21	2.06	1.22	1.09	1.17	1.24	1.33	1.24
7年1月	2.32	1.26	2.01	1.23	1.98	1.22	1.10	1.18	1.24	1.38	1.27
2月	2.30	1.24	1.97	1.21	2.05	1.20	1.10	1.18	1.23	1.33	1.26

(注)1. 表中の「新規」は新規求人倍率、「有効」は有効求人倍率。
2. 年度平均は原数値。
3. 月別の数値は季節調整値。なお、令和6年12月以前の数値は、令和7年1月分公表時に新季節指数により改定されている。

【別表10】 有効求人倍率の長期推移



【別表11】 受理地別・就業地別有効求人倍率等の推移



	①有効求人人数 (就業地別)	②有効求人人数 (受理地別)	差分 (①-②)	③有効求職者数	④求人倍率 (就業地別)	⑤求人倍率 (受理地別)	差分 (④-⑤)
6年2月	47,359	47,535	-176	36,980	1.28	1.29	-0.01
3月	47,070	47,276	-206	36,215	1.30	1.31	-0.01
4月	46,567	46,423	144	36,419	1.28	1.27	0.01
5月	46,408	46,072	336	36,730	1.26	1.25	0.01
6月	45,861	45,657	204	36,870	1.24	1.24	0.00
7月	45,676	45,333	343	36,734	1.24	1.23	0.01
8月	45,387	45,182	205	36,783	1.23	1.23	0.00
9月	44,828	44,922	-94	36,468	1.23	1.23	0.00
10月	44,681	44,642	39	36,363	1.23	1.23	0.00
11月	44,684	44,764	-80	36,390	1.23	1.23	0.00
12月	44,411	44,611	-200	36,465	1.22	1.22	0.00
7年1月	44,184	44,068	116	36,170	1.22	1.22	0.00
2月	43,511	43,093	418	36,022	1.21	1.20	0.01

(注)各数値は季節調整値。なお、令和6年12月以前の数値は、令和7年1月分公表時に新季節指数により改定されている。