

# しおがま

ハローワーク塩釜  
塩竈市港町1丁目4-1  
(マリンゲート塩釜3F)  
TEL 022-362-3361

## 1月の窓口の動き（求人・求職・求人倍率）

### 【求人の動き】

新規求人数は872人で、前月比45.6%と大幅に増加した。また、対前年同月比では5.3%とやや減少した。

月間有効求人数は2129人で、前月比5.2%とやや増加した。また、対前年同月比では9.2%とかなりの程度減少した。

### 【有効求人倍率の動き】

有効求人倍率は0.79倍となり、前月比で0.02ポイント上回った。また、対前年同月比は0.11ポイント下回った。

(宮城県 1.22倍 東北 1.23倍 全国 1.26倍)

### 【求職の動き】

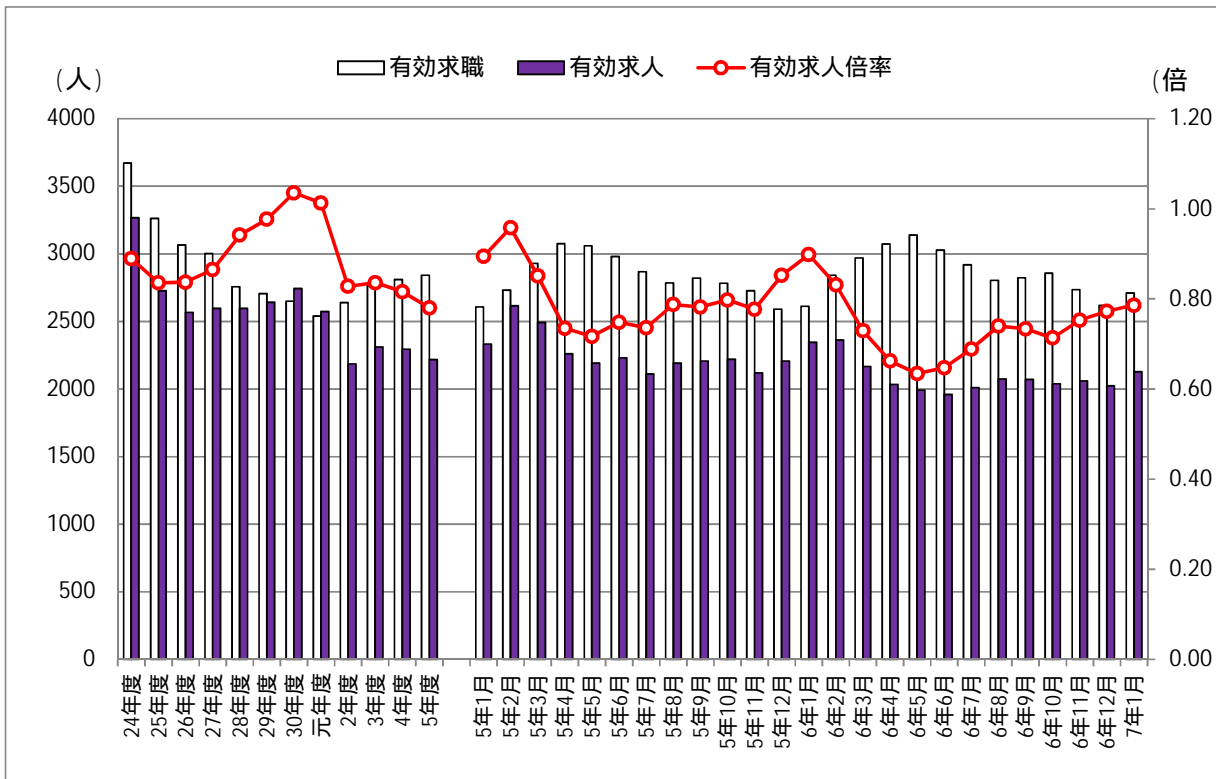
新規求職者数は699人で、前月比54.6%と大幅に増加した。また、対前年同月比でも3.9%とやや増加した。

月間有効求職者数は2709人で、前月比3.4%とやや増加した。また、対前年同月比でも3.8%とやや増加した。

参考：過去の有効求人倍率 昭和52年度以降

過去最高・・・1.40(平成2年度)

過去最低・・・0.35(平成21年度)



(注) ハローワークインターネットサービスの機能拡充に伴い、令和3年9月以降の数値には、ハローワークに来所せず、オンライン上で求職登録した求職者数や、ハローワークインターネットサービスの求人に直接応募した就職件数等が含まれている。

### 1. 一般職業紹介状況 (学卒を除く, パートを含む)

項 目	計	男	女	対前年同月比	対前月比
新規求人数	872	-	-	5.3 %	45.6 %
月間有効求人数	2,129	-	-	9.2 %	5.2 %
新規求職者数	699	327	372	3.9 %	54.6 %
うち雇用保険受給者	104	51	53	1.9 %	6.1 %
月間有効求職者数	2,709	1,290	1,417	3.8 %	3.4 %
うち雇用保険受給者	654	350	304	9.0 %	0.8 %
新規求人倍率	1.25	-	-	0.12 p	0.08 p
月間有効求人倍率	0.79	-	-	0.11 p	0.01 p
紹介件数	631	278	353	12.4 %	60.2 %
うち雇用保険受給者	110	56	54	32.9 %	6.8 %
就職件数	106	46	60	17.8 %	25.9 %
うち雇用保険受給者	22	14	8	46.3 %	38.9 %
新規就職率 (%)	15.2	14.1	16.1	4.0 p	16.5 p

### 2. 中高年齢者職業紹介状況 (パートを含む)

項 目	計	男	女	対前年同月比	対前月比
新規求職者数	460	236	224	8.2 %	57.0 %
月間有効求職者数	1,693	856	836	9.5 %	3.9 %
紹介件数	415	182	233	9.6 %	68.0 %
就職件数	69	27	42	10.4 %	19.8 %

### 3. 障害者職業紹介状況

項 目	計	身体障害者	知的障害者等	対前年同月比	対前月比
新規求職者数	26	7	19	36.8 %	36.8 %
就職件数	7	2	5	133.3 %	30.0 %
月末現在有効求職者数	398	145	253	20.2 %	5.9 %

(注) 1. は減少である。

2. 平成16年11月から求職申込における「性別」の記入が任意となったことに伴い、男女と計は一致しない場合がある。

3. ハローワークインターネットサービスの機能拡充に伴う令和3年9月以降の数値の取扱いについては、1頁の注を参照。