



ひと、暮らし、みらいのために

宮城労働局

Miyagi Labour Bureau

<https://isite.mhlw.go.jp/miyagi-roudoukyoku/>

Press Release

令和7年3月4日（火）

宮城労働局職業安定部職業安定課

職業安定課長 伊藤 文武

地方労働市場情報官 藤村 学

電話 022(299)8061

一 宮城県の一般職業紹介状況（令和7年1月分）について 一

令和7年1月の有効求人倍率等（季節調整値）の動向

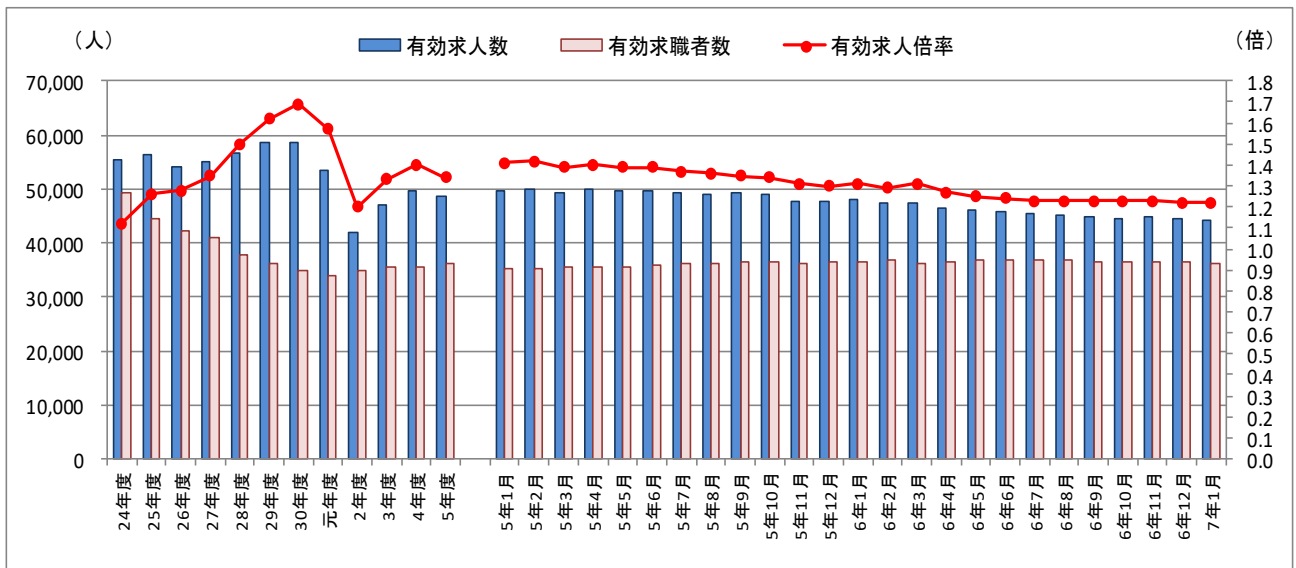
◎ 令和7年1月の有効求人倍率は**1.22倍**で、前月と同水準となった。

○ 有効求人数は44,068人で、前月と比べて1.2%の減少となった。

○ 有効求職者数は36,170人で、前月と比べて0.8%の減少となった。

○ 新規求人倍率は1.98倍で、前月と比べて0.08ポイント下回った。

◎ 県内の雇用失業情勢は、求人が求職を上回って推移しているものの、改善の動きにやや弱さが見られる。引き続き、物価上昇等が雇用に与える影響に、より一層注意する必要がある。



(注) 1. 月別の数値は季節調整値である。なお、令和6年12月以前の数値は、令和7年1月分公表時に新季節指数により改定されている。
 2. ハローワークインターネットサービスの機能拡充に伴い、令和3年9月以降の数値には、ハローワークに来所せず、オンライン上で求職登録した求職者数や、求職者がハローワークインターネットサービスの求人に直接応募した就職件数等が含まれている。

前月との比較(季節調整値)

1 有効求人・有効求職の動き

有効求人数は44,068人で、前月比1.2%減と2か月連続で減少し、有効求職者数は36,170人で、前月比0.8%減と3か月ぶりに減少しました。

今月の有効求人倍率は1.22倍となり、前月と同水準でした。

2 新規求人・新規求職の動き

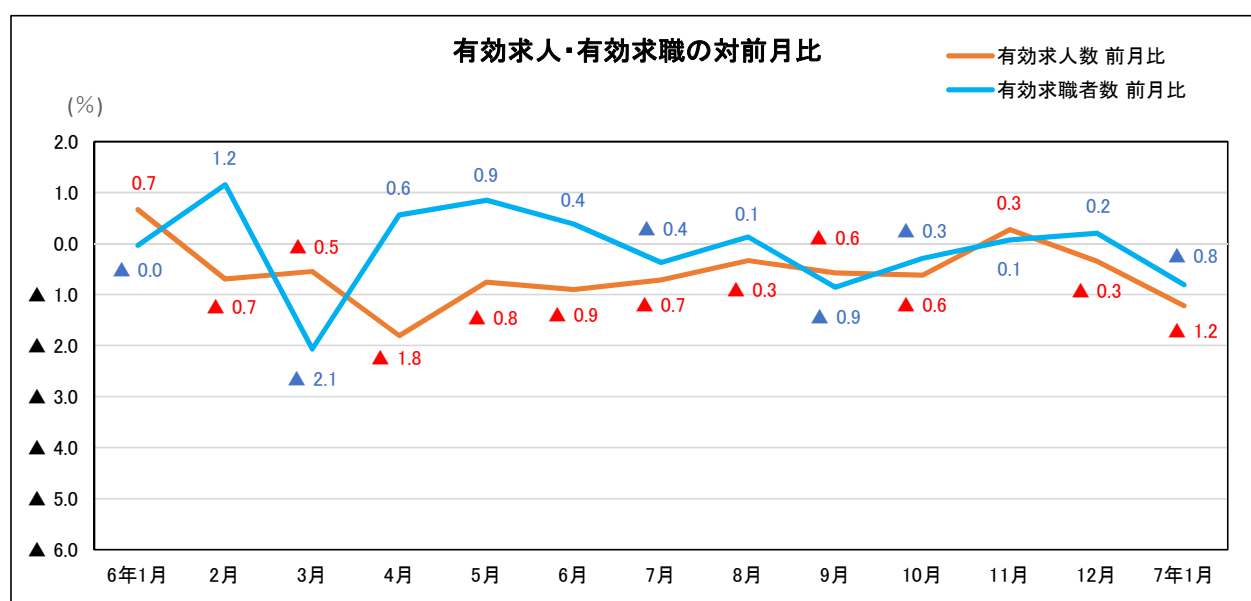
新規求人数は15,178人で、前月比5.7%減と2か月ぶりに減少し、新規求職者数は7,680人で、前月比1.7%減と2か月連続で減少しました。

今月の新規求人倍率は1.98倍となり、前月と比べて0.08ポイント下回りました。

【第1表】 求人・求職・求人倍率の動向

	有効求人数		有効求職者数		有効求人倍率		新規求人数		新規求職者数		新規求人倍率	
		前月比		前月比		前月差		前月比		前月比		前月差
6年1月	47,868	0.7	36,558	▲ 0.0	1.31	0.01	16,334	▲ 4.5	8,114	▲ 1.7	2.01	▲ 0.06
2月	47,535	▲ 0.7	36,980	1.2	1.29	▲ 0.02	17,502	7.2	8,174	0.7	2.14	0.13
3月	47,276	▲ 0.5	36,215	▲ 2.1	1.31	0.02	16,820	▲ 3.9	7,911	▲ 3.2	2.13	▲ 0.01
4月	46,423	▲ 1.8	36,419	0.6	1.27	▲ 0.04	15,796	▲ 6.1	8,008	1.2	1.97	▲ 0.16
5月	46,072	▲ 0.8	36,730	0.9	1.25	▲ 0.02	15,891	0.6	8,029	0.3	1.98	0.01
6月	45,657	▲ 0.9	36,870	0.4	1.24	▲ 0.01	15,430	▲ 2.9	7,930	▲ 1.2	1.95	▲ 0.03
7月	45,333	▲ 0.7	36,734	▲ 0.4	1.23	▲ 0.01	15,586	1.0	7,842	▲ 1.1	1.99	0.04
8月	45,182	▲ 0.3	36,783	0.1	1.23	0.00	15,885	1.9	7,980	1.8	1.99	0.00
9月	44,922	▲ 0.6	36,468	▲ 0.9	1.23	0.00	15,741	▲ 0.9	7,764	▲ 2.7	2.03	0.04
10月	44,642	▲ 0.6	36,363	▲ 0.3	1.23	0.00	15,285	▲ 2.9	7,923	2.0	1.93	▲ 0.10
11月	44,764	0.3	36,390	0.1	1.23	0.00	15,265	▲ 0.1	7,991	0.9	1.91	▲ 0.02
12月	44,611	▲ 0.3	36,465	0.2	1.22	▲ 0.01	16,099	5.5	7,809	▲ 2.3	2.06	0.15
7年1月	44,068	▲ 1.2	36,170	▲ 0.8	1.22	0.00	15,178	▲ 5.7	7,680	▲ 1.7	1.98	▲ 0.08

(注) 令和6年12月以前の数値は、令和7年1月分公表時に新季節指数により改定されている。



前年同月との比較(原数値)

1 求人の動き

新規求人数は16,924人で、1,300人(7.1%)減と16か月連続で減少となりました。
これを産業別にみると、「学術研究, 専門・技術サービス業」(81人増、18.4%増)、「製造業」(31人増、2.6%増)、「医療, 福祉」(17人増、0.4%増)で増加となり、「卸売業, 小売業」(646人減、27.3%減)、「運輸業, 郵便業」(165人減、19.1%減)、「宿泊業, 飲食サービス業」(143人減、18.8%減)などで減少となりました。
なお、有効求人数は45,293人で、3,732人(7.6%)減と20か月連続で減少となりました。

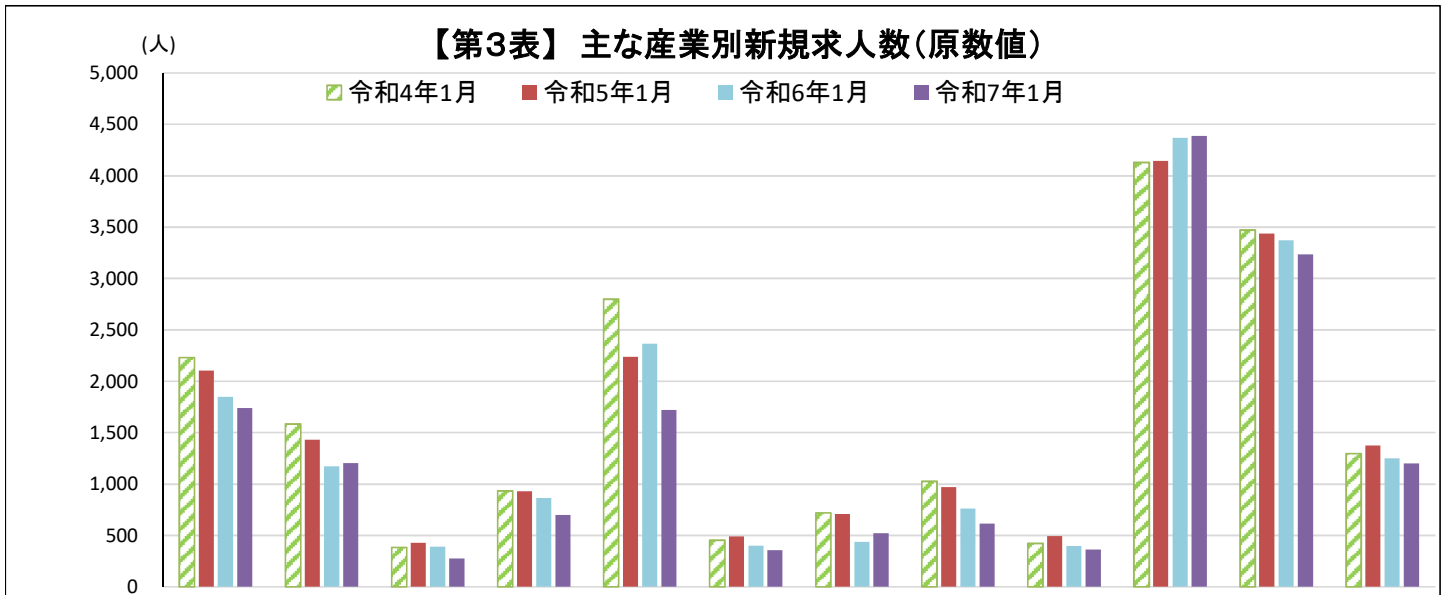
2 求職の動き

新規求職者数は8,346人で、471人(5.3%)減と3か月連続の減少となりました。うち、常用フルタイム希望者は5,438人で、390人(6.7%)減少し、事業主都合による離職者は853人で、26人(3.0%)減と2か月ぶりの減少となりました。

なお、有効求職者数は33,935人で、363人(1.1%)減と5か月連続の減少となりました。

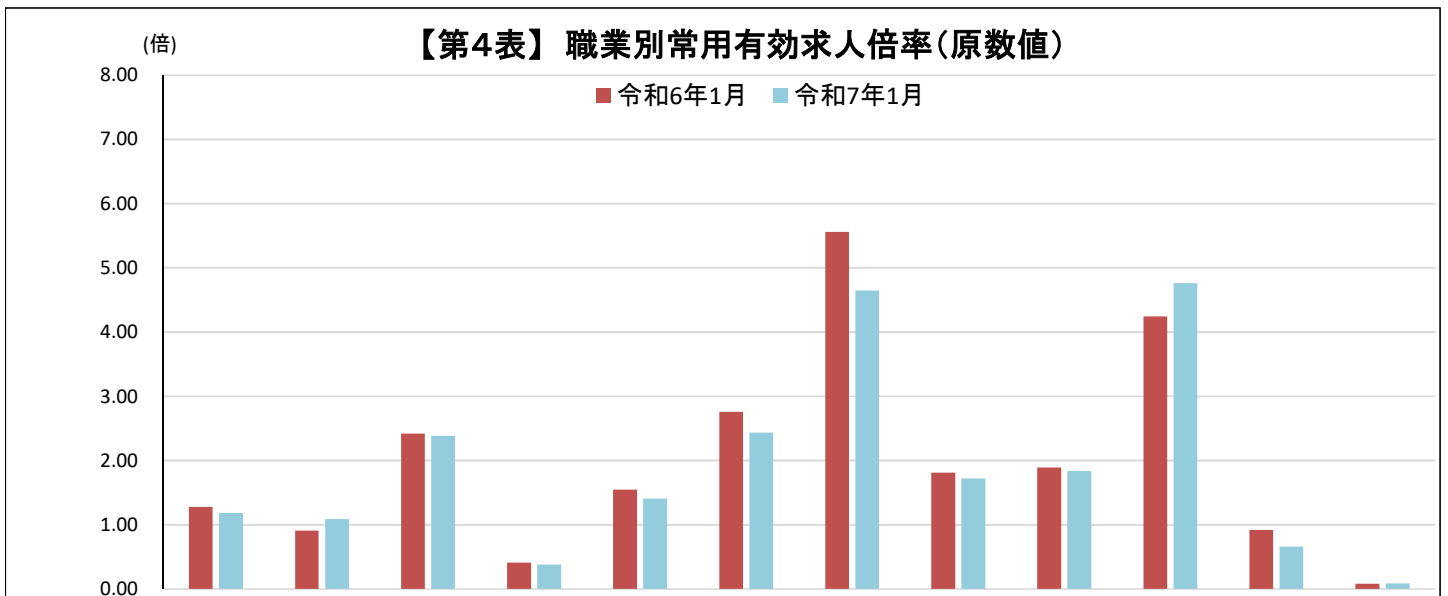
【第2表】 求人・求職・求人倍率等の状況(時系列)(原数値)

	新規求人数		新規求職者数		有効求人数		有効求職者数		新規求人倍率		有効求人倍率	
		対前年 同月比		対前年 同月比		対前年 同月比		対前年 同月比		前年度差		前年度差
令和2年度平均	15,104	▲ 19.1	7,854	▲ 4.8	42,057	▲ 21.5	34,941	2.4	1.92	▲ 0.34	1.20	▲ 0.37
令和3年度平均	16,779	11.1	7,754	▲ 1.3	47,139	12.1	35,468	1.5	2.16	0.24	1.33	0.13
令和4年度平均	17,588	4.8	7,900	1.9	49,780	5.6	35,679	0.6	2.23	0.07	1.40	0.07
令和5年度平均	17,010	▲ 3.3	8,061	2.0	48,641	▲ 2.3	36,246	1.6	2.11	▲ 0.12	1.34	▲ 0.06
令和3年平均	16,394	8.0	7,814	0.1	45,626	5.4	35,212	2.2	2.10	0.16	1.30	0.04
令和4年平均	17,442	6.4	7,835	0.3	49,445	8.4	35,974	2.2	2.23	0.13	1.37	0.07
令和5年平均	17,307	▲ 0.8	8,080	3.1	49,278	▲ 0.3	35,969	▲ 0.0	2.14	▲ 0.09	1.37	0.00
令和6年平均	16,025	▲ 7.4	7,968	▲ 1.4	45,836	▲ 7.0	36,582	1.7	2.01	▲ 0.13	1.25	▲ 0.12
令和4年 1月	20,111	16.3	8,427	2.6	50,079	16.0	34,889	5.2				
5年 1月	19,363	▲ 3.7	8,665	2.8	51,092	2.0	33,019	▲ 5.4				
6年 1月	18,224	▲ 5.9	8,817	1.8	49,025	▲ 4.0	34,298	3.9				
2月	18,344	▲ 8.6	8,770	2.1	50,648	▲ 4.7	36,341	4.7				
3月	16,611	▲ 4.1	8,186	▲ 6.3	49,522	▲ 5.9	37,067	1.1				
4月	15,366	▲ 6.0	11,096	4.7	46,032	▲ 6.6	38,774	2.7				
5月	15,528	▲ 7.7	8,848	0.2	44,515	▲ 6.6	39,599	3.0				
6月	14,774	▲ 13.9	7,191	▲ 7.2	43,212	▲ 9.5	38,577	2.0				
7月	15,809	▲ 2.3	7,603	3.3	43,849	▲ 7.5	37,133	2.9				
8月	15,445	▲ 9.6	7,025	▲ 5.5	43,710	▲ 8.9	36,103	1.2				
9月	15,046	▲ 12.8	7,166	▲ 7.7	44,043	▲ 9.2	35,821	▲ 0.3				
10月	16,964	▲ 3.4	8,173	0.5	45,481	▲ 8.5	36,409	▲ 0.1				
11月	15,288	▲ 6.8	6,759	▲ 2.2	45,101	▲ 7.1	35,279	▲ 0.4				
12月	14,904	▲ 7.5	5,985	▲ 3.4	44,896	▲ 5.9	33,581	▲ 0.1				
7年 1月	16,924	▲ 7.1	8,346	▲ 5.3	45,293	▲ 7.6	33,935	▲ 1.1				



	建設業	製造業	情報通信業	運輸業・郵便業	卸売業・小売業	金融業、保険業、不動産業・物品賃貸業	学術研究、専門・技術サービス業	宿泊業、飲食サービス業	生活関連サービス業、娯楽業	医療・福祉	サービス業	公務・その他
令和4年1月	2,230	1,585	383	933	2,797	452	720	1,027	421	4,129	3,472	1,295
令和5年1月	2,104	1,432	427	930	2,239	492	709	971	494	4,146	3,438	1,375
令和6年1月	1,846	1,173	392	864	2,367	400	440	759	396	4,370	3,373	1,252
令和7年1月	1,739	1,204	275	699	1,721	356	521	616	363	4,387	3,237	1,200
前年同月比	▲ 5.8	2.6	▲ 29.8	(▲ 19.1)	(▲ 27.3)	▲ 11.0	18.4	▲ 18.8	▲ 8.3	(0.4)	(▲ 4.0)	▲ 4.2
前々年同月比	▲ 17.3	▲ 15.9	▲ 35.6	(▲ 24.8)	(▲ 23.1)	▲ 27.6	▲ 26.5	▲ 36.6	▲ 26.5	(5.8)	(▲ 5.8)	▲ 12.7
令和4年同月比	▲ 22.0	▲ 24.0	▲ 28.2	(▲ 25.1)	(▲ 38.5)	▲ 21.2	▲ 27.6	▲ 40.0	▲ 13.8	(6.2)	(▲ 6.8)	▲ 7.3

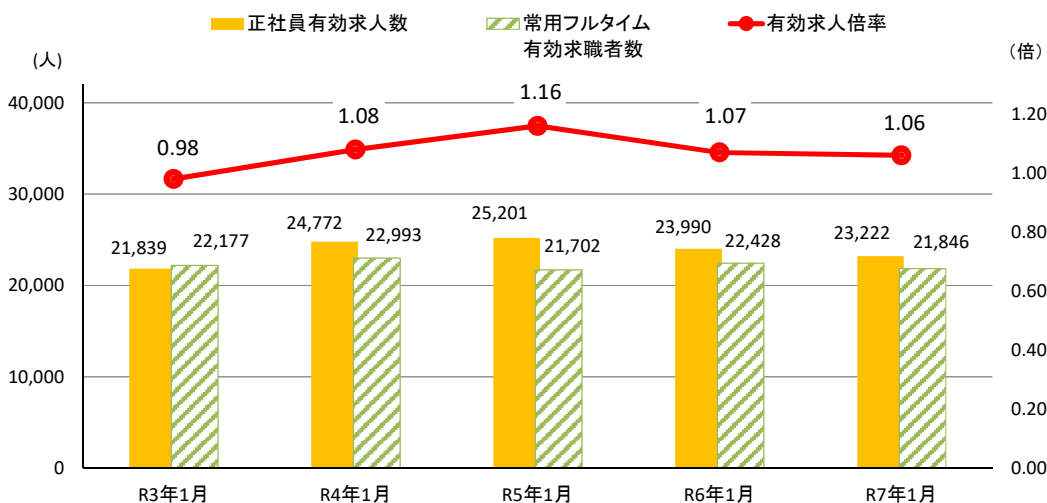
(注) 令和6年4月以降については令和5年7月改定の「日本標準産業分類」に基づく区分、令和6年3月以前については平成25年10月改定の「日本標準産業分類」に基づく区分により表章したもの。令和6年4月以降の対前年同月比については、産業分類改定による影響のある産業について()で示している。



	職業計	管理的職業従事者	専門的・技術的職業従事者	事務従事者	販売従事者	サービス職業従事者	保安職業従事者	生産工程従事者	輸送・機械運転従事者	建設・採掘従事者	運搬・清掃・包装等従事者	その他の職業
令和6年1月	1.28	0.91	2.42	0.41	1.55	2.76	5.56	1.81	1.89	4.24	0.92	0.08
令和7年1月	1.19	1.09	2.38	0.38	1.41	2.43	4.64	1.72	1.84	4.76	0.66	0.08
前年同月差	▲ 0.09	0.18	▲ 0.04	▲ 0.03	▲ 0.14	▲ 0.33	▲ 0.92	▲ 0.09	▲ 0.05	0.52	▲ 0.26	0.00

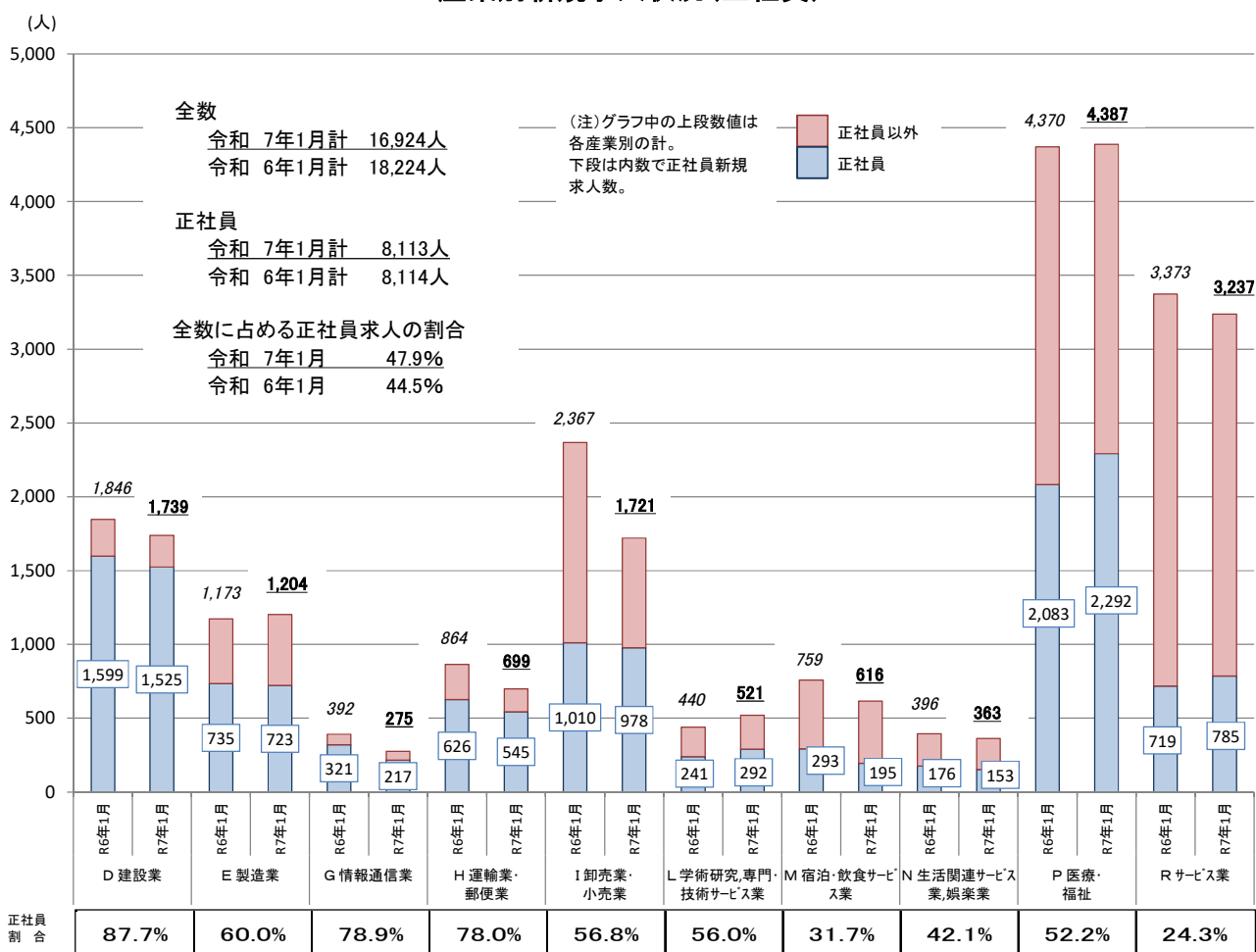
(注) 令和5年4月内容より、平成21年12月改定の「日本標準職業分類」に基づく区分を使用。

【第5表】 正社員の有効求人・有効求職及び有効求人倍率(原数値)



- (注) 1. 「正社員」とは、パートタイム労働者、派遣労働者、臨時・季節労働者、契約社員、準社員、嘱託等の非正規社員以外の者である。
 2. 有効求職者は常用フルタイム有効求職者数。
 3. 常用フルタイム有効求職者数にはフルタイムの派遣労働者や契約社員を希望する者も含まれるため、厳密な意味での正社員有効求人倍率より低い値となる。
 4. 正社員有効求人倍率＝正社員有効求人数／常用フルタイム有効求職者数。

産業別新規求人状況(正社員)



(注) 令和6年4月以降については令和5年7月改定の「日本標準産業分類」に基づく区分、令和6年3月以前については平成25年10月改定の「日本標準産業分類」に基づく区分により表章したものを。

【第6表】 新規常用的フルタイム求職者の態様別状況

	常用計		在職者		離職者		うち事業主都合		うち自己都合		無業者	
	前年同月比		前年同月比		前年同月比		前年同月比		前年同月比		前年同月比	
令和2年度月平均	5,330	▲ 5.0	1,733	▲ 13.2	3,317	0.1	1,020	14.5	2,161	▲ 5.6	279	▲ 7.8
3年度月平均	5,149	▲ 3.4	1,796	3.6	3,052	▲ 8.0	835	▲ 18.1	2,080	▲ 3.8	302	8.0
4年度月平均	5,193	0.9	1,757	▲ 2.1	3,113	2.0	802	▲ 4.0	2,164	4.1	322	6.8
5年度月平均	5,309	2.2	1,764	0.4	3,246	4.3	856	6.6	2,251	4.0	299	▲ 7.3
令和4年 1月	5,684	2.5	2,318	10.5	3,092	▲ 3.9	829	▲ 13.7	2,134	0.5	274	20.7
5年 1月	5,753	1.2	2,214	▲ 4.5	3,255	5.3	816	▲ 1.6	2,301	7.8	284	3.6
2月	5,503	3.4	2,258	▲ 1.5	2,933	7.3	686	6.5	2,106	7.2	312	6.1
3月	5,761	▲ 0.6	2,168	▲ 5.0	3,192	2.9	808	▲ 1.2	2,228	3.5	401	▲ 2.9
4月	6,602	1.4	1,677	1.4	4,571	3.4	1,463	2.9	2,831	3.4	354	▲ 18.6
5月	5,597	3.2	1,640	▲ 3.5	3,609	6.3	998	7.8	2,442	6.6	348	5.8
6月	5,184	▲ 1.6	1,690	▲ 1.2	3,198	0.1	796	▲ 7.4	2,282	3.9	296	▲ 17.8
7月	5,056	9.9	1,658	8.6	3,131	11.7	844	17.7	2,161	10.2	267	▲ 1.8
8月	5,106	2.3	1,667	2.1	3,160	4.2	774	3.1	2,256	5.1	279	▲ 14.2
9月	5,146	2.5	1,756	12.3	3,105	0.7	707	1.7	2,283	1.6	285	▲ 23.8
10月	5,349	5.6	1,658	1.5	3,369	7.5	843	6.2	2,395	8.1	322	7.7
11月	4,553	0.0	1,474	▲ 7.0	2,814	3.3	721	21.4	1,983	▲ 0.9	265	8.2
12月	4,201	8.7	1,441	▲ 0.2	2,542	16.0	716	28.5	1,739	13.1	218	▲ 5.2
6年 1月	5,828	1.3	2,195	▲ 0.9	3,337	2.5	879	7.7	2,323	1.0	296	4.2
2月	5,629	2.3	2,250	▲ 0.4	3,105	5.9	802	16.9	2,166	2.8	274	▲ 12.2
3月	5,454	▲ 5.3	2,066	▲ 4.7	3,009	▲ 5.7	723	▲ 10.5	2,145	▲ 3.7	379	▲ 5.5
4月	6,854	3.8	1,691	0.8	4,766	4.3	1,582	8.1	2,867	1.3	397	12.1
5月	5,601	0.1	1,647	0.4	3,599	▲ 0.3	1,013	1.5	2,428	▲ 0.6	355	2.0
6月	4,815	▲ 7.1	1,626	▲ 3.8	2,897	▲ 9.4	733	▲ 7.9	2,033	▲ 10.9	292	▲ 1.4
7月	5,083	0.5	1,651	▲ 0.4	3,150	0.6	875	3.7	2,141	▲ 0.9	282	5.6
8月	4,684	▲ 8.3	1,507	▲ 9.6	2,918	▲ 7.7	663	▲ 14.3	2,121	▲ 6.0	259	▲ 7.2
9月	4,692	▲ 8.8	1,548	▲ 11.8	2,870	▲ 7.6	632	▲ 10.6	2,136	▲ 6.4	274	▲ 3.9
10月	5,348	▲ 0.0	1,661	0.2	3,378	0.3	949	12.6	2,300	▲ 4.0	309	▲ 4.0
11月	4,430	▲ 2.7	1,472	▲ 0.1	2,702	▲ 4.0	648	▲ 10.1	1,929	▲ 2.7	256	▲ 3.4
12月	4,016	▲ 4.4	1,361	▲ 5.6	2,452	▲ 3.5	804	12.3	1,548	▲ 11.0	203	▲ 6.9
7年 1月	5,438	▲ 6.7	1,886	▲ 14.1	3,232	▲ 3.1	853	▲ 3.0	2,227	▲ 4.1	320	8.1

(注) 事業主都合には雇用期間満了等も含む。

【別表1-1】

一般職業紹介状況(新規学卒者を除きパートタイムを含む)

年 月		7年1月			6年12月	6年1月
			対前年同月 増減率、差 (%、ポイント)	季節調整値 対前月 増減率、差 (%、ポイント)		
項 目						
全 数	1 月間有効求職者数 (人)	33,935	▲ 1.1	▲ 0.8	33,581	34,298
	2 新規求職申込件数 (件)	8,346	▲ 5.3	▲ 1.7	5,985	8,817
	3 月間有効求人数 (人)	45,293	▲ 7.6	▲ 1.2	44,896	49,025
	4 新規求人数 (人)	16,924	▲ 7.1	▲ 5.7	14,904	18,224
	5 就職件数 (件)	1,466	▲ 13.8	—	1,777	1,700
	6 充足件数 (件)	1,492	▲ 12.1	—	1,775	1,697
	7 有効求人倍率(3/1) (倍)	1.33	▲ 0.10	—	1.34	1.43
	同 季節調整値 (倍)	1.22	—	0.00	1.22	1.31
	8 新規求人倍率(4/2) (倍)	2.03	▲ 0.04	—	2.49	2.07
	同 季節調整値 (倍)	1.98	—	▲ 0.08	2.06	2.01
9 就職率(5/2×100) (%)	17.6	▲ 1.7	—	29.7	19.3	
10 充足率(6/4×100) (%)	8.8	▲ 0.5	—	11.9	9.3	
常 用	11 月間有効求職者数 (人)	33,655	▲ 1.0		33,379	34,011
	12 新規求職申込件数 (件)	8,232	▲ 5.4		5,900	8,700
	13 月間有効求人数 (人)	39,919	▲ 8.1		39,746	43,426
	14 新規求人数 (人)	14,975	▲ 6.1		12,717	15,941
	15 就職件数 (件)	1,296	▲ 10.7		1,503	1,451
	16 充足件数 (件)	1,311	▲ 9.0		1,493	1,441
	17 有効求人倍率(13/11) (倍)	1.19	▲ 0.09		1.19	1.28
	18 新規求人倍率(14/12) (倍)	1.82	▲ 0.01		2.16	1.83
	19 就職率(15/12×100) (%)	15.7	▲ 1.0		25.5	16.7
	20 充足率(16/14×100) (%)	8.8	▲ 0.2		11.7	9.0

(注)1. 令和6年12月以前の数値は、令和7年1月分公表時に新季節指数により改定されている。

2. 有効求人倍率＝有効求人数／有効求職者数 新規求人倍率＝新規求人数／新規求職申込件数

【別表1-2】

雇用形態別常用職業紹介状況(新規学卒者を除く)

年 月		7年1月		6年12月	6年1月
			対前年同月 増減率、差 (%、ポイント)		
項 目					
パート タイム を除く 常用	1 月間有効求職者数 (人)	21,846	▲ 2.6	21,560	22,428
	2 新規求職申込件数 (件)	5,438	▲ 6.7	4,016	5,828
	3 月間有効求人数 (人)	28,854	▲ 6.5	29,248	30,860
	4 新規求人数 (人)	10,153	▲ 3.8	9,708	10,549
	5 就職件数 (件)	820	▲ 14.7	987	961
	6 充足件数 (件)	824	▲ 14.4	969	963
	7 有効求人倍率(3/1) (倍)	1.32	▲ 0.06	1.36	1.38
	8 新規求人倍率(4/2) (倍)	1.87	0.06	2.42	1.81
	9 就職率(5/2×100) (%)	15.1	▲ 1.4	24.6	16.5
	10 充足率(6/4×100) (%)	8.1	▲ 1.0	10.0	9.1
正 社 員	11 月間有効求人数 (人)	23,222	▲ 3.2	23,493	23,990
	12 新規求人数 (人)	8,113	▲ 0.0	7,995	8,114
	13 就職件数 (件)	669	▲ 14.0	802	778
	14 充足件数 (件)	678	▲ 11.4	785	765
	15 有効求人倍率(11/1) (倍)	1.06	▲ 0.01	1.09	1.07
	16 充足率(14/12×100) (%)	8.4	▲ 1.0	9.8	9.4
常用 的 パ ー ト タ イ ム	17 月間有効求職者数 (人)	11,809	2.0	11,819	11,583
	18 新規求職申込件数 (件)	2,794	▲ 2.7	1,884	2,872
	19 月間有効求人数 (人)	11,065	▲ 11.9	10,498	12,566
	20 新規求人数 (人)	4,822	▲ 10.6	3,009	5,392
	21 就職件数 (件)	476	▲ 2.9	516	490
	22 充足件数 (件)	487	1.9	524	478
	23 有効求人倍率(19/17) (倍)	0.94	▲ 0.14	0.89	1.08
	24 新規求人倍率(20/18) (倍)	1.73	▲ 0.15	1.60	1.88
	25 就職率(21/18×100) (%)	17.0	▲ 0.1	27.4	17.1
	26 充足率(22/20×100) (%)	10.1	1.2	17.4	8.9

(注) 正社員の有効求人倍率は正社員の月間有効求人数をパートタイムを除く常用の月間有効求職者数で除して算出しているが、パートタイムを除く常用の月間有効求職者数には派遣労働者や契約社員を希望する者も含まれるため、厳密な意味での正社員有効求人倍率より低い値となる。

【別表2】

求職数・求人数・求人倍率の推移（季節調整値）

	月間有効求職者数		月間有効求人数		有効求人倍率		新規求職申込件数		新規求人数		新規求人倍率	
		前年度・前年比		前年度・前年比		前年度・前年差		前年度・前年比		前年度・前年比		前年度・前年差
令和元年度平均	34,106	▲ 1.9	53,568	▲ 8.7	1.57	▲ 0.12	8,248	▲ 4.0	18,663	▲ 10.0	2.26	▲ 0.15
令和2年度平均	34,941	2.4	42,057	▲ 21.5	1.20	▲ 0.37	7,854	▲ 4.8	15,104	▲ 19.1	1.92	▲ 0.34
令和3年度平均	35,468	1.5	47,139	12.1	1.33	0.13	7,754	▲ 1.3	16,779	11.1	2.16	0.24
令和4年度平均	35,679	0.6	49,780	5.6	1.40	0.07	7,900	1.9	17,588	4.8	2.23	0.07
令和5年度平均	36,246	1.6	48,641	▲ 2.3	1.34	▲ 0.06	8,061	2.0	17,010	▲ 3.3	2.11	▲ 0.12

令和2年平均	34,450	0.4	43,295	▲ 22.7	1.26	▲ 0.37	7,809	▲ 7.2	15,180	▲ 23.2	1.94	▲ 0.41
令和3年平均	35,212	2.2	45,626	5.4	1.30	0.04	7,814	0.1	16,394	8.0	2.10	0.16
令和4年平均	35,974	2.2	49,445	8.4	1.37	0.07	7,835	0.3	17,442	6.4	2.23	0.13
令和5年平均	35,969	▲ 0.0	49,278	▲ 0.3	1.37	0.00	8,080	3.1	17,307	▲ 0.8	2.14	▲ 0.09
令和6年平均	36,582	1.7	45,836	▲ 7.0	1.25	▲ 0.12	7,968	▲ 1.4	16,025	▲ 7.4	2.01	▲ 0.13

(注)年度平均・年平均は原数値。

		月間有効求職者数		月間有効求人数		有効求人倍率		新規求職申込件数		新規求人数		新規求人倍率	
			前月比		前月比		前月差		前月比		前月比		前月差
令和4年	1月	37,366	1.3	49,223	1.2	1.32	0.00	7,895	▲ 3.5	18,046	2.9	2.29	0.14
	2月	36,415	▲ 2.5	48,854	▲ 0.7	1.34	0.02	7,494	▲ 5.1	16,952	▲ 6.1	2.26	▲ 0.03
	3月	36,104	▲ 0.9	48,836	▲ 0.0	1.35	0.01	7,890	5.3	16,875	▲ 0.5	2.14	▲ 0.12
	4月	36,161	0.2	48,740	▲ 0.2	1.35	0.00	7,984	1.2	17,664	4.7	2.21	0.07
	5月	36,217	0.2	49,278	1.1	1.36	0.01	7,989	0.1	17,796	0.7	2.23	0.02
	6月	36,367	0.4	50,347	2.2	1.38	0.02	8,111	1.5	17,873	0.4	2.20	▲ 0.03
	7月	35,924	▲ 1.2	49,780	▲ 1.1	1.39	0.01	7,619	▲ 6.1	17,001	▲ 4.9	2.23	0.03
	8月	35,798	▲ 0.4	50,170	0.8	1.40	0.01	7,849	3.0	17,781	4.6	2.27	0.04
	9月	35,527	▲ 0.8	49,674	▲ 1.0	1.40	0.00	7,885	0.5	17,100	▲ 3.8	2.17	▲ 0.10
	10月	35,524	▲ 0.0	49,918	0.5	1.41	0.01	7,997	1.4	17,543	2.6	2.19	0.02
	11月	35,281	▲ 0.7	49,665	▲ 0.5	1.41	0.00	7,765	▲ 2.9	17,737	1.1	2.28	0.09
	12月	35,088	▲ 0.5	49,972	0.6	1.42	0.01	7,544	▲ 2.8	17,136	▲ 3.4	2.27	▲ 0.01
令和5年	1月	35,224	0.4	49,736	▲ 0.5	1.41	▲ 0.01	7,955	5.4	17,564	2.5	2.21	▲ 0.06
	2月	35,295	0.2	50,104	0.7	1.42	0.01	7,863	▲ 1.2	18,560	5.7	2.36	0.15
	3月	35,440	0.4	49,293	▲ 1.6	1.39	▲ 0.03	7,820	▲ 0.5	16,871	▲ 9.1	2.16	▲ 0.20
	4月	35,608	0.5	49,909	1.2	1.40	0.01	8,094	3.5	17,146	1.6	2.12	▲ 0.04
	5月	35,700	0.3	49,693	▲ 0.4	1.39	▲ 0.01	8,012	▲ 1.0	17,770	3.6	2.22	0.10
	6月	35,814	0.3	49,730	0.1	1.39	0.00	7,891	▲ 1.5	17,426	▲ 1.9	2.21	▲ 0.01
	7月	36,107	0.8	49,436	▲ 0.6	1.37	▲ 0.02	8,191	3.8	16,953	▲ 2.7	2.07	▲ 0.14
	8月	36,146	0.1	49,050	▲ 0.8	1.36	▲ 0.01	8,063	▲ 1.6	17,582	3.7	2.18	0.11
	9月	36,521	1.0	49,431	0.8	1.35	▲ 0.01	8,250	2.3	17,077	▲ 2.9	2.07	▲ 0.11
	10月	36,483	▲ 0.1	48,906	▲ 1.1	1.34	▲ 0.01	8,094	▲ 1.9	16,501	▲ 3.4	2.04	▲ 0.03
	11月	36,345	▲ 0.4	47,744	▲ 2.4	1.31	▲ 0.03	7,981	▲ 1.4	16,843	2.1	2.11	0.07
	12月	36,570	0.6	47,551	▲ 0.4	1.30	▲ 0.01	8,257	3.5	17,108	1.6	2.07	▲ 0.04
令和6年	1月	36,558	▲ 0.0	47,868	0.7	1.31	0.01	8,114	▲ 1.7	16,334	▲ 4.5	2.01	▲ 0.06
	2月	36,980	1.2	47,535	▲ 0.7	1.29	▲ 0.02	8,174	0.7	17,502	7.2	2.14	0.13
	3月	36,215	▲ 2.1	47,276	▲ 0.5	1.31	0.02	7,911	▲ 3.2	16,820	▲ 3.9	2.13	▲ 0.01
	4月	36,419	0.6	46,423	▲ 1.8	1.27	▲ 0.04	8,008	1.2	15,796	▲ 6.1	1.97	▲ 0.16
	5月	36,730	0.9	46,072	▲ 0.8	1.25	▲ 0.02	8,029	0.3	15,891	0.6	1.98	0.01
	6月	36,870	0.4	45,657	▲ 0.9	1.24	▲ 0.01	7,930	▲ 1.2	15,430	▲ 2.9	1.95	▲ 0.03
	7月	36,734	▲ 0.4	45,333	▲ 0.7	1.23	▲ 0.01	7,842	▲ 1.1	15,586	1.0	1.99	0.04
	8月	36,783	0.1	45,182	▲ 0.3	1.23	0.00	7,980	1.8	15,885	1.9	1.99	0.00
	9月	36,468	▲ 0.9	44,922	▲ 0.6	1.23	0.00	7,764	▲ 2.7	15,741	▲ 0.9	2.03	0.04
	10月	36,363	▲ 0.3	44,642	▲ 0.6	1.23	0.00	7,923	2.0	15,285	▲ 2.9	1.93	▲ 0.10
	11月	36,390	0.1	44,764	0.3	1.23	0.00	7,991	0.9	15,265	▲ 0.1	1.91	▲ 0.02
	12月	36,465	0.2	44,611	▲ 0.3	1.22	▲ 0.01	7,809	▲ 2.3	16,099	5.5	2.06	0.15
令和7年	1月	36,170	▲ 0.8	44,068	▲ 1.2	1.22	0.00	7,680	▲ 1.7	15,178	▲ 5.7	1.98	▲ 0.08

(注)令和6年12月以前の数値は、令和7年1月分公表時に新季節指数により改定されている。

【別表3】

職業紹介状況～主要指標（全数）

新規卒園生及び一般日雇労働者を除く

区分 年月	月間有効求職者数			月間有効求人数			新規求職申込件数			新規求職人数			就職件数			充足数									
	全数計	対前年 同月比	うち フルタイム パート	全数計	対前年 同月比	うち フルタイム パート	全数計	対前年 同月比	うち フルタイム パート	全数計	対前年 同月比	うち フルタイム パート	全数計	対前年 同月比	うち フルタイム パート	全数計	対前年 同月比	うち フルタイム パート	充足率						
令和元年度月平均	34,106	▲1.9	22,838	11,267	16,916	2,588	8,248	▲4.0	5,661	2,588	6,061	18,663	▲10.0	12,601	6,061	2,689	▲8.4	1,680	1,009	32.6	2,728	▲8.0	1,703	1,025	14.6
2年度月平均	34,941	2.4	23,512	11,429	12,759	2,486	7,854	▲4.8	5,368	2,486	4,807	15,104	▲19.1	10,297	4,807	2,267	▲15.7	1,339	928	28.9	2,324	▲14.8	1,371	952	15.4
3年度月平均	35,468	1.5	23,340	12,128	14,407	2,569	7,754	▲1.3	5,185	2,569	5,309	16,779	11.1	11,470	5,309	2,260	▲0.3	1,338	921	29.1	2,314	▲0.4	1,367	947	13.8
4年度月平均	35,679	0.6	23,141	12,538	15,717	2,674	7,900	1.9	5,226	2,674	5,729	17,588	4.8	11,858	5,729	2,237	▲1.0	1,318	919	28.3	2,268	▲2.0	1,325	943	12.9
5年度月平均	36,246	1.6	23,564	12,681	14,968	2,724	8,061	2.0	5,338	2,724	5,335	17,010	▲3.3	11,675	5,335	2,246	0.4	1,303	943	27.9	2,277	0.4	1,323	953	13.4
令和4年1月	34,889	5.2	23,253	11,636	15,940	2,612	8,427	2.6	5,815	2,612	6,977	20,111	16.3	13,134	6,977	1,679	3.9	1,039	640	19.9	1,727	3.8	1,087	640	8.6
5年1月	33,019	▲5.4	21,930	11,089	16,411	2,797	8,665	2.8	5,868	2,797	6,482	19,363	▲3.7	12,881	6,482	1,697	1.1	1,009	688	19.6	1,723	▲0.2	1,026	697	8.9
2月	34,702	▲2.8	22,832	11,870	17,873	3,040	8,591	7.4	5,551	3,040	7,504	20,075	17.1	12,571	7,504	2,470	11.3	1,412	1,058	28.8	2,483	9.6	1,404	1,079	12.4
3月	36,684	▲1.8	23,924	12,740	17,435	2,958	8,739	▲0.6	5,781	2,958	6,004	17,314	▲2.4	11,310	6,004	3,366	5.3	1,794	1,572	38.5	3,407	4.3	1,829	1,578	19.7
4月	37,758	▲1.7	24,266	13,492	15,685	3,976	10,596	▲0.1	6,620	3,976	4,922	16,342	▲4.6	11,420	4,922	2,338	▲3.3	1,331	1,007	22.1	2,406	▲5.5	1,392	1,014	14.7
5月	38,434	▲1.0	24,494	13,940	14,968	3,206	8,831	4.1	5,625	3,206	5,437	16,827	5.3	11,390	5,437	2,344	2.7	1,344	1,000	26.5	2,404	5.3	1,379	1,025	14.3
6月	37,820	▲1.2	24,138	13,682	14,675	2,945	7,747	▲2.8	5,202	2,945	5,240	17,160	▲3.3	11,920	5,240	2,477	1.1	1,449	1,028	32.0	2,517	2.1	1,461	1,056	14.7
7月	36,104	0.8	23,426	12,678	14,422	2,294	7,362	8.1	5,068	2,294	4,917	16,176	▲3.0	11,259	4,917	2,041	3.0	1,241	800	27.7	2,063	3.2	1,256	807	12.8
8月	35,687	1.2	23,462	12,225	14,208	2,314	7,430	1.4	5,116	2,314	5,206	17,088	▲3.1	11,882	5,206	1,913	▲0.7	1,195	718	25.7	1,978	2.6	1,238	740	11.6
9月	35,928	2.5	23,542	12,386	14,352	2,806	7,763	3.0	5,157	2,806	5,066	17,261	3.8	12,195	5,066	2,162	▲3.3	1,313	849	27.9	2,177	▲3.5	1,313	864	12.6
10月	36,454	3.1	23,700	12,754	14,684	2,762	8,130	5.8	5,368	2,762	5,318	17,564	▲5.6	12,246	5,318	2,284	7.2	1,347	937	28.1	2,300	4.6	1,371	929	13.1
11月	35,438	2.7	22,984	12,454	14,415	2,944	6,909	2.4	4,565	2,944	5,186	16,405	▲7.2	11,219	5,186	2,101	2.9	1,228	873	30.4	2,116	2.7	1,238	878	12.9
12月	33,617	4.3	21,986	11,631	14,256	1,922	6,196	9.8	4,274	1,922	4,752	16,112	▲0.7	11,360	4,752	1,900	3.1	1,146	754	30.7	1,913	2.2	1,162	751	11.9
6年1月	34,298	3.9	22,626	11,672	15,647	2,897	8,817	1.8	5,920	2,897	6,549	18,224	▲5.9	11,675	6,549	1,700	0.2	1,018	682	19.3	1,697	▲1.5	1,019	678	9.3
2月	36,341	4.7	23,857	12,484	16,595	3,095	8,770	2.1	5,675	3,095	6,417	18,344	▲8.6	11,927	6,417	2,524	2.2	1,365	1,159	28.8	2,557	3.0	1,364	1,193	13.9
3月	37,067	1.1	24,288	12,779	15,711	2,726	8,186	▲6.3	5,460	2,726	5,010	16,611	▲4.1	11,601	5,010	3,163	▲6.0	1,659	1,504	38.6	3,190	▲6.4	1,684	1,506	19.2
4月	38,774	2.7	24,912	13,862	14,200	4,217	11,096	4.7	6,879	4,217	5,116	15,366	▲6.0	10,250	5,116	2,298	▲1.7	1,277	1,021	20.7	2,378	▲1.2	1,320	1,058	15.5
5月	39,599	3.0	25,178	14,421	13,282	3,225	8,848	0.2	5,623	3,225	4,550	15,528	▲7.7	10,978	4,550	2,413	2.9	1,374	1,039	27.3	2,460	2.3	1,422	1,038	15.8
6月	38,577	2.0	24,471	14,106	12,547	2,365	7,191	▲7.2	4,826	2,365	4,059	14,774	▲13.9	10,715	4,059	2,163	▲11.9	1,279	904	30.4	2,154	▲14.4	1,252	902	14.6
7月	37,133	2.9	23,936	13,197	12,493	2,508	7,603	3.3	5,095	2,508	4,932	15,809	▲2.3	10,877	4,932	2,121	3.9	1,295	826	27.9	2,120	2.8	1,290	830	13.4
8月	36,103	1.2	23,365	12,738	12,941	2,336	7,025	▲5.5	4,689	2,336	4,934	15,445	▲9.6	10,511	4,934	1,821	▲4.8	1,051	770	25.9	1,843	▲6.8	1,081	762	11.9
9月	35,821	▲0.3	23,093	12,728	12,865	2,464	7,166	▲7.7	4,702	2,464	4,060	15,046	▲12.8	10,986	4,060	1,997	▲7.6	1,160	837	27.9	2,013	▲7.5	1,179	834	13.4
10月	36,409	▲0.1	23,361	13,048	13,309	2,805	8,173	0.5	5,368	2,805	5,227	16,964	▲3.4	11,737	5,227	2,180	▲4.6	1,284	896	26.7	2,160	▲6.1	1,264	896	12.7
11月	35,279	▲0.4	22,803	12,676	13,180	2,311	6,759	▲2.2	4,448	2,311	4,850	15,288	▲6.8	10,438	4,850	1,871	▲10.9	1,076	795	27.7	1,858	▲12.2	1,087	771	12.2
12月	33,581	▲0.1	21,677	11,904	13,236	1,898	5,985	▲3.4	4,087	1,898	4,226	14,904	▲7.5	10,678	4,226	1,777	▲6.5	1,036	741	29.7	1,775	▲7.2	1,027	748	11.9
7年1月	33,935	▲1.1	22,042	11,893	13,896	2,808	8,346	▲5.3	5,538	2,808	5,797	16,924	▲7.1	11,127	5,797	1,466	▲13.8	857	609	17.6	1,492	▲12.1	871	621	8.8

(注) 1. 就職率＝就職件数/新規求職申込件数 充足率＝充足数/新規求職人数
2. 各数値は原数値。

【別表5】

正社員の職業紹介状況

新規学卒関係及び一般日雇関係を除く

	月間有効求職者数		月間有効求人人数		新規求職申込件数		新規求人数		就職件数		充足数		有効求人倍率		就職率		充足率							
	全数	常用フルタイム 前年同月比	全数	正社員 前年同月比	全数	常用フルタイム 前年同月比	全数	正社員 前年同月比	全数	正社員 前年同月比	全数	正社員 前年同月比	全数 (原数値)	正社員 (原数値)	全数	正社員	全数	正社員						
令和元年度月平均	34,106	▲ 2.7	53,568	▲ 5.9	8,248	▲ 4.8	18,663	8,686	2,689	▲ 10.6	2,728	1,166	1.57	1.12	32.6	20.9	14.6	13.4						
2年度月平均	34,941	3.0	42,057	▲ 14.7	7,854	▲ 5.0	15,104	7,540	2,267	▲ 16.9	2,324	983	1.20	0.93	28.9	18.3	15.4	13.0						
3年度月平均	35,468	▲ 0.7	47,139	11.1	7,754	▲ 3.4	16,779	8,329	2,260	▲ 1.1	2,314	970	1.33	1.03	29.1	18.8	13.8	11.6						
4年度月平均	35,679	▲ 0.8	49,780	3.4	7,900	0.9	17,588	8,594	2,237	0.3	2,268	958	1.40	1.08	28.3	18.7	12.9	11.1						
5年度月平均	36,246	1.9	48,641	▲ 1.6	8,061	2.2	17,010	8,413	2,246	▲ 1.4	2,277	953	1.34	1.04	27.9	18.0	13.4	11.3						
令和4年1月	34,889	22,993	3.7	50,079	24,772	13.4	8,427	5,684	2.5	20,111	9,361	14.3	1,679	769	▲ 0.6	1,727	802	3.5	1.44	1.08	19.9	13.5	8.6	8.6
5年1月	33,019	21,702	▲ 5.6	51,092	25,201	1.7	8,665	5,753	1.2	19,363	9,161	▲ 2.1	1,697	778	▲ 1.7	1,723	788	▲ 1.7	1.55	1.16	19.6	13.5	8.9	8.6
2月	34,702	22,567	▲ 3.9	53,142	25,208	1.6	8,591	5,503	3.4	20,075	8,651	11.5	2,470	988	7.5	2,483	975	7.3	1.53	1.12	28.8	18.0	12.4	11.3
3月	36,664	23,725	▲ 3.0	52,602	25,367	1.3	8,739	5,761	▲ 0.6	17,314	8,399	▲ 3.8	3,366	1,190	2.3	3,407	1,197	2.2	1.43	1.07	38.5	20.7	19.7	14.3
4月	37,758	24,157	▲ 1.9	49,273	24,320	1.3	10,596	6,602	1.4	16,342	8,147	▲ 3.9	2,338	985	▲ 1.7	2,406	1,012	▲ 0.4	1.30	1.01	22.1	14.9	14.7	12.4
5月	38,434	24,412	▲ 1.1	47,679	23,910	▲ 0.3	8,831	5,597	3.2	16,827	8,175	3.0	2,344	1,001	▲ 3.1	2,404	998	▲ 0.5	1.24	0.98	26.5	17.9	14.3	12.2
6月	37,920	24,056	▲ 0.7	47,738	24,348	▲ 1.9	7,747	5,184	▲ 1.6	17,160	8,962	▲ 2.1	2,477	1,074	1.8	2,517	1,050	1.3	1.26	1.01	32.0	20.7	14.7	11.7
7月	36,104	23,945	1.5	47,414	24,096	▲ 1.8	7,362	5,056	9.9	16,176	7,914	▲ 4.8	2,041	919	1.5	2,063	917	3.0	1.31	1.03	27.7	18.2	12.8	11.6
8月	35,687	23,400	2.1	47,980	24,603	▲ 0.3	7,430	5,106	2.3	17,088	8,527	1.5	1,913	900	▲ 1.5	1,978	910	3.6	1.34	1.05	25.7	17.6	11.6	10.7
9月	35,928	23,485	3.3	48,480	24,887	0.6	7,763	5,146	2.5	17,261	9,211	5.1	2,162	966	▲ 3.6	2,177	943	▲ 4.4	1.35	1.06	27.9	18.8	12.6	10.2
10月	36,454	23,636	3.5	49,680	25,516	0.4	8,130	5,349	5.6	17,564	8,534	▲ 5.9	2,284	1,016	2.6	2,300	1,032	4.6	1.36	1.08	28.1	19.0	13.1	12.1
11月	35,438	22,922	2.8	48,553	24,774	▲ 2.9	6,909	4,553	0.0	16,405	7,879	▲ 9.6	2,101	900	▲ 9.1	2,116	883	▲ 7.0	1.37	1.08	30.4	19.8	12.9	11.2
12月	33,617	21,862	4.2	47,699	24,097	▲ 3.0	6,196	4,201	8.7	16,112	8,440	4.5	1,900	880	12.2	1,913	881	12.2	1.42	1.10	30.7	20.9	11.9	10.4
6年1月	34,298	22,428	3.3	49,025	23,990	▲ 4.8	8,817	5,828	1.3	18,224	8,114	▲ 11.4	1,700	778	0.0	1,697	765	▲ 2.9	1.43	1.07	19.3	13.3	9.3	9.4
2月	36,341	23,619	4.7	50,648	24,340	▲ 3.4	8,770	5,629	2.3	18,344	8,319	▲ 3.8	2,524	970	▲ 1.8	2,557	969	▲ 0.6	1.39	1.03	28.8	17.2	13.9	11.6
3月	37,067	24,130	1.7	49,522	24,524	▲ 3.3	8,186	5,454	▲ 5.3	16,611	8,734	4.0	3,163	1,077	▲ 9.5	3,190	1,079	▲ 9.9	1.34	1.02	38.6	19.7	19.2	12.4
4月	38,774	24,817	2.7	46,032	23,472	▲ 3.5	11,096	6,854	3.8	15,366	7,378	▲ 9.4	2,298	988	▲ 1.7	2,378	971	▲ 4.1	1.19	0.95	20.7	14.1	15.5	13.2
5月	39,599	25,114	2.9	44,515	23,062	▲ 3.5	8,848	5,601	0.1	15,528	7,867	▲ 3.8	2,413	1,012	1.1	2,460	1,016	1.8	1.12	0.92	27.3	18.1	15.8	12.9
6月	38,577	24,406	1.5	43,212	22,587	▲ 7.2	7,191	4,815	▲ 7.1	14,774	7,987	▲ 10.9	2,183	933	▲ 13.1	2,154	906	▲ 13.7	1.12	0.93	30.4	19.4	14.6	11.3
7月	37,133	23,874	2.3	43,849	23,066	▲ 4.3	7,603	5,083	0.5	15,809	7,870	▲ 0.6	2,121	974	6.0	2,120	946	3.2	1.18	0.97	27.9	19.2	13.4	12.0
8月	36,103	23,318	▲ 0.4	43,710	22,630	▲ 8.0	7,025	4,684	▲ 8.3	15,445	7,534	▲ 11.6	1,821	798	▲ 11.3	1,843	810	▲ 11.0	1.21	0.97	25.9	17.0	11.9	10.8
9月	35,821	23,051	▲ 1.8	44,043	23,073	▲ 7.3	7,166	4,692	▲ 8.8	15,046	8,345	▲ 9.4	1,997	898	▲ 7.0	2,013	886	▲ 6.0	1.23	1.00	27.9	19.1	13.4	10.6
10月	36,409	23,309	▲ 1.4	45,481	23,849	▲ 6.5	8,173	5,348	▲ 0.0	16,964	8,575	0.5	2,180	996	▲ 2.0	2,160	953	▲ 7.7	1.25	1.02	26.7	18.6	12.7	11.1
11月	35,279	22,542	▲ 1.7	45,101	23,759	▲ 4.1	6,759	4,430	▲ 2.7	15,288	7,549	▲ 4.2	1,871	805	▲ 10.6	1,858	796	▲ 9.9	1.28	1.05	27.7	18.2	12.2	10.5
12月	33,581	21,560	▲ 1.4	44,896	23,493	▲ 2.5	5,985	4,016	▲ 4.4	14,904	7,995	▲ 5.3	1,777	802	▲ 8.9	1,775	785	▲ 10.9	1.34	1.09	29.7	20.0	11.9	9.8
7年1月	33,935	21,846	▲ 2.6	45,293	23,222	▲ 3.2	8,346	5,438	▲ 6.7	16,924	8,113	▲ 0.0	1,466	669	▲ 14.0	1,492	678	▲ 11.4	1.33	1.06	17.6	12.3	8.8	8.4

(注)1. 正社員有効求人倍率＝正社員月間有効求人人数÷常用フルタイム月間有効求職者数。なお、常用フルタイム有効求職者にはフルタイムの派遣労働者や契約社員を希望する者も含まれるため、厳密な意味での正社員有効求人倍率より低い値となる。

2. 就職率＝就職件数÷新規求職申込件数 充足率＝充足数÷新規求人人数

3. 各数値は原数値。

【別表6】

安定所別新規求人数の推移

ハローワーク名	局計		仙台圏				沿岸部			県南部			県北部									
			仙台		(大和)		塩釜		石巻	気仙沼		大河原		(白石)	古川	築館		迫				
	対前年度比 (%)	対前年度比 (%)	対前年度比 (%)	対前年度比 (%)	対前年度比 (%)	対前年度比 (%)	対前年度比 (%)	対前年度比 (%)	対前年度比 (%)	対前年度比 (%)	対前年度比 (%)	対前年度比 (%)	対前年度比 (%)	対前年度比 (%)	対前年度比 (%)	対前年度比 (%)	対前年度比 (%)	対前年度比 (%)				
令和元年度計	223,952	▲10.0	137,930	▲11.0	9,234	▲4.9	10,883	▲7.9	20,940	0.2	7,725	▲11.7	7,224	▲13.7	2,916	▲12.6	14,075	▲9.3	7,773	▲9.3	5,252	▲22.7
2年度計	181,249	▲19.1	106,243	▲23.0	6,734	▲27.1	9,537	▲12.4	18,596	▲11.2	6,798	▲12.0	6,555	▲9.3	2,663	▲8.7	12,693	▲9.8	6,555	▲15.7	4,875	▲7.2
3年度計	201,351	11.1	121,990	14.8	7,597	12.8	9,729	2.0	18,368	▲1.2	7,144	5.1	7,189	9.7	3,142	18.0	13,805	8.8	7,425	13.3	4,962	1.8
4年度計	211,053	4.8	133,541	9.5	8,346	9.9	9,884	1.6	17,737	▲3.4	6,639	▲7.1	7,094	▲1.3	3,043	▲3.2	13,616	▲1.4	6,021	▲18.9	5,132	3.4
5年度計	204,114	▲3.3	131,320	▲1.7	8,172	▲2.1	9,258	▲6.3	15,745	▲11.2	6,101	▲8.1	6,521	▲8.1	3,119	2.5	13,319	▲2.2	5,671	▲5.8	4,888	▲4.8
令和6年1月	18,224	▲5.9	11,391	▲6.8	780	5.0	921	▲2.7	1,614	8.0	453	▲3.4	498	▲26.1	247	▲20.1	1,280	▲16.6	583	3.9	457	10.7
2月	18,344	▲8.6	11,607	▲10.1	779	2.4	845	▲16.4	1,553	▲2.5	489	▲9.1	837	▲7.3	259	▲1.1	1,137	▲0.7	396	▲16.8	442	▲5.8
3月	16,611	▲4.1	10,995	▲1.7	576	2.5	620	▲28.2	1,181	▲12.3	594	11.0	460	▲14.5	260	▲10.7	1,076	▲0.7	509	▲1.7	340	▲13.3
4月	15,366	▲6.0	9,678	▲5.1	668	▲11.5	855	2.9	1,174	1.6	473	▲6.5	461	▲14.8	212	▲22.9	1,001	▲16.9	440	▲5.6	404	▲0.7
5月	15,528	▲7.7	10,108	▲7.2	642	▲4.2	655	▲9.8	1,260	▲4.6	360	▲29.3	505	▲15.3	192	▲25.0	961	▲2.1	422	▲3.7	423	▲4.1
6月	14,774	▲13.9	9,894	▲13.2	498	2.9	579	▲24.2	1,211	0.3	447	▲18.4	440	▲17.6	223	▲22.0	830	▲22.1	374	▲19.9	278	▲31.7
7月	15,809	▲2.3	9,742	▲3.3	705	▲7.4	894	19.0	1,315	▲1.9	493	▲8.4	515	15.5	261	1.6	991	▲15.9	459	1.5	434	13.6
8月	15,445	▲9.6	9,955	▲10.1	628	▲6.4	703	▲13.2	1,194	▲12.8	408	▲1.7	511	▲7.1	229	2.7	983	▲4.3	444	▲13.5	390	▲11.2
9月	15,046	▲12.8	9,794	▲15.5	541	▲6.7	556	▲20.6	1,270	6.6	468	▲15.1	411	▲14.4	223	▲26.4	1,006	▲0.4	393	▲16.9	384	▲0.8
10月	16,964	▲3.4	10,858	▲2.4	707	▲21.1	829	5.6	1,401	1.0	484	▲4.9	431	▲10.8	320	20.3	1,001	▲17.0	509	4.3	424	1.2
11月	15,288	▲6.8	9,955	▲4.8	649	1.6	712	▲3.5	1,238	▲12.0	372	▲8.6	492	▲13.8	183	▲20.4	900	▲19.0	462	▲1.9	325	▲13.6
12月	14,904	▲7.5	9,479	▲10.0	568	▲2.2	599	▲21.9	1,212	18.9	449	▲22.9	696	32.6	238	▲7.4	877	▲15.8	459	10.6	327	▲16.4
7年1月	16,924	▲7.1	10,312	▲9.5	658	▲15.6	872	▲5.3	1,561	▲3.3	518	14.3	474	▲4.8	257	4.0	1,202	▲6.1	578	▲0.9	492	7.7

(注)1. 各数値は原数値、各年度は対前年度比、各月是对前年同月比。

2. ()は出張所。

【別表7】

安定所別新規求職者数の推移

ハローワーク名	局計		仙台圏				沿岸部			県南部			県北部									
			仙台		(大和)		塩釜		石巻	気仙沼		大河原		(白石)	古川	築館		迫				
	対前年度比 (%)	対前年度比 (%)	対前年度比 (%)	対前年度比 (%)	対前年度比 (%)	対前年度比 (%)	対前年度比 (%)	対前年度比 (%)	対前年度比 (%)	対前年度比 (%)	対前年度比 (%)	対前年度比 (%)	対前年度比 (%)	対前年度比 (%)	対前年度比 (%)	対前年度比 (%)	対前年度比 (%)	対前年度比 (%)				
令和元年度計	98,978	▲4.0	52,192	▲4.2	3,519	▲0.3	7,196	▲7.3	9,017	▲3.1	3,929	▲6.1	6,266	▲5.6	1,736	▲5.6	8,109	▲0.9	2,776	▲2.5	4,238	▲3.7
2年度計	94,250	▲4.8	49,237	▲5.7	3,392	▲3.6	7,501	4.2	8,390	▲7.0	3,460	▲11.9	6,072	▲3.1	1,830	5.4	7,866	▲3.0	2,529	▲8.9	3,973	▲6.3
3年度計	93,046	▲1.3	48,426	▲1.6	3,239	▲4.5	7,378	▲1.6	8,392	0.0	3,592	3.8	6,076	0.1	1,721	▲6.0	7,844	▲0.3	2,517	▲0.5	3,861	▲2.8
4年度計	94,801	1.9	50,122	3.5	3,395	4.8	7,381	0.0	8,202	▲2.3	3,594	0.1	6,086	0.2	1,606	▲6.7	7,772	▲0.9	2,712	7.7	3,931	1.8
5年度計	96,737	2.0	51,296	2.3	3,555	4.7	7,586	2.8	8,176	▲0.3	3,571	▲0.6	6,138	0.9	1,625	1.2	8,128	4.6	2,681	▲1.1	3,981	1.3
令和6年1月	8,817	1.8	4,609	▲0.1	351	19.8	673	3.9	732	▲4.1	307	▲3.2	572	0.0	157	35.3	736	▲2.8	272	14.3	408	16.9
2月	8,770	2.1	4,677	8.0	344	10.6	739	6.9	734	0.8	368	▲3.7	504	▲20.8	136	▲8.7	714	▲0.8	237	▲13.2	317	▲14.1
3月	8,186	▲6.3	4,229	▲6.1	322	▲8.5	662	▲6.4	684	▲5.8	288	▲24.2	561	▲5.1	151	4.1	679	▲3.3	252	4.6	358	▲8.0
4月	11,096	4.7	5,878	4.3	407	5.4	858	1.9	965	13.3	407	6.0	683	7.4	193	1.0	874	▲5.7	366	17.7	465	7.9
5月	8,848	0.2	4,616	▲0.9	313	13.8	685	0.3	819	6.0	301	▲13.8	592	▲0.2	136	▲6.8	765	4.9	242	10.5	379	▲6.7
6月	7,191	▲7.2	3,837	▲6.8	247	▲6.1	533	▲10.3	613	▲4.8	241	▲20.2	484	▲5.8	116	▲17.7	601	▲6.1	224	▲0.9	295	▲3.0
7月	7,603	3.3	4,027	3.1	237	▲16.0	601	1.3	687	1.2	227	▲14.3	482	12.4	114	6.5	687	10.3	229	30.9	312	2.6
8月	7,025	▲5.5	3,825	▲2.3	245	▲21.5	560	▲0.4	597	▲3.4	255	0.8	408	▲12.8	124	1.6	559	▲16.2	172	▲20.0	280	▲6.0
9月	7,166	▲7.7	3,744	▲10.2	262	▲12.7	556	▲9.0	671	▲1.2	215	▲29.7	451	▲2.6	128	23.1	610	▲1.9	191	▲2.6	338	8.3
10月	8,173	0.5	4,191	▲4.6	290	7.8	661	9.4	790	13.5	288	2.1	547	2.1	144	12.5	673	▲2.5	236	15.1	353	7.3
11月	6,759	▲2.2	3,593	▲1.7	221	▲7.1	540	▲2.0	585	0.0	242	▲3.6	466	9.9	111	▲5.1	541	▲7.7	182	▲11.2	278	▲6.1
12月	5,985	▲3.4	3,252	▲2.4	200	▲6.1	452	▲4.2	470	▲6.0	163	▲24.5	397	▲9.4	124	▲0.8	460	▲10.7	186	10.7	281	28.9
7年1月	8,346	▲5.3	4,358	▲5.4	287	▲18.2	699	3.9	725	▲1.0	295	▲3.9	545	▲4.7	128	▲18.5	732	▲0.5	231	▲15.1	346	▲15.2

(注)1. 各数値は原数値、各年度は対前年度比、各月是对前年同月比。

2. ()は出張所。

【別表8】

安定所別有効求人倍率の推移

ハローワーク名	局 計	仙台圏			沿岸部		県南部		県北部		
		仙 台	(大 和)	塩 釜	石 巻	気仙沼	大河原	(白 石)	古 川	築 館	迫
令和元年度平均	1.57	1.76	1.88	1.01	1.72	1.62	0.90	1.16	1.22	2.00	0.91
2年度平均	1.20	1.28	1.24	0.83	1.60	1.40	0.72	0.96	1.02	1.52	0.82
3年度平均	1.33	1.44	1.49	0.84	1.60	1.43	0.78	1.16	1.15	2.02	0.86
4年度平均	1.40	1.59	1.58	0.82	1.52	1.34	0.76	1.18	1.14	1.54	0.93
5年度平均	1.34	1.55	1.44	0.78	1.37	1.20	0.70	1.31	1.10	1.44	0.90
令和6年1月	1.43	1.62	1.58	0.90	1.59	1.27	0.70	1.28	1.20	1.60	0.97
2月	1.39	1.58	1.48	0.83	1.54	1.19	0.81	1.27	1.16	1.36	0.97
3月	1.34	1.55	1.37	0.73	1.40	1.21	0.69	1.27	1.07	1.40	0.88
4月	1.19	1.38	1.27	0.66	1.20	1.06	0.59	1.10	0.96	1.20	0.78
5月	1.12	1.31	1.20	0.63	1.10	1.02	0.57	1.02	0.90	1.23	0.74
6月	1.12	1.31	1.21	0.65	1.15	0.97	0.56	1.05	0.89	1.10	0.72
7月	1.18	1.36	1.38	0.69	1.23	1.09	0.62	1.19	0.90	1.20	0.79
8月	1.21	1.37	1.42	0.74	1.27	1.16	0.66	1.27	0.91	1.31	0.82
9月	1.23	1.38	1.43	0.73	1.30	1.24	0.68	1.23	1.00	1.31	0.87
10月	1.25	1.43	1.42	0.71	1.28	1.19	0.61	1.24	1.02	1.34	0.88
11月	1.28	1.47	1.48	0.75	1.34	1.19	0.60	1.24	1.02	1.36	0.84
12月	1.34	1.51	1.59	0.77	1.45	1.26	0.76	1.32	1.03	1.50	0.85
7年1月	1.33	1.48	1.58	0.79	1.57	1.24	0.78	1.28	1.08	1.56	0.90

(注)1. 各数値は原数値。

2. ()は出張所。

【別表9】

東北ブロック求人倍率の推移

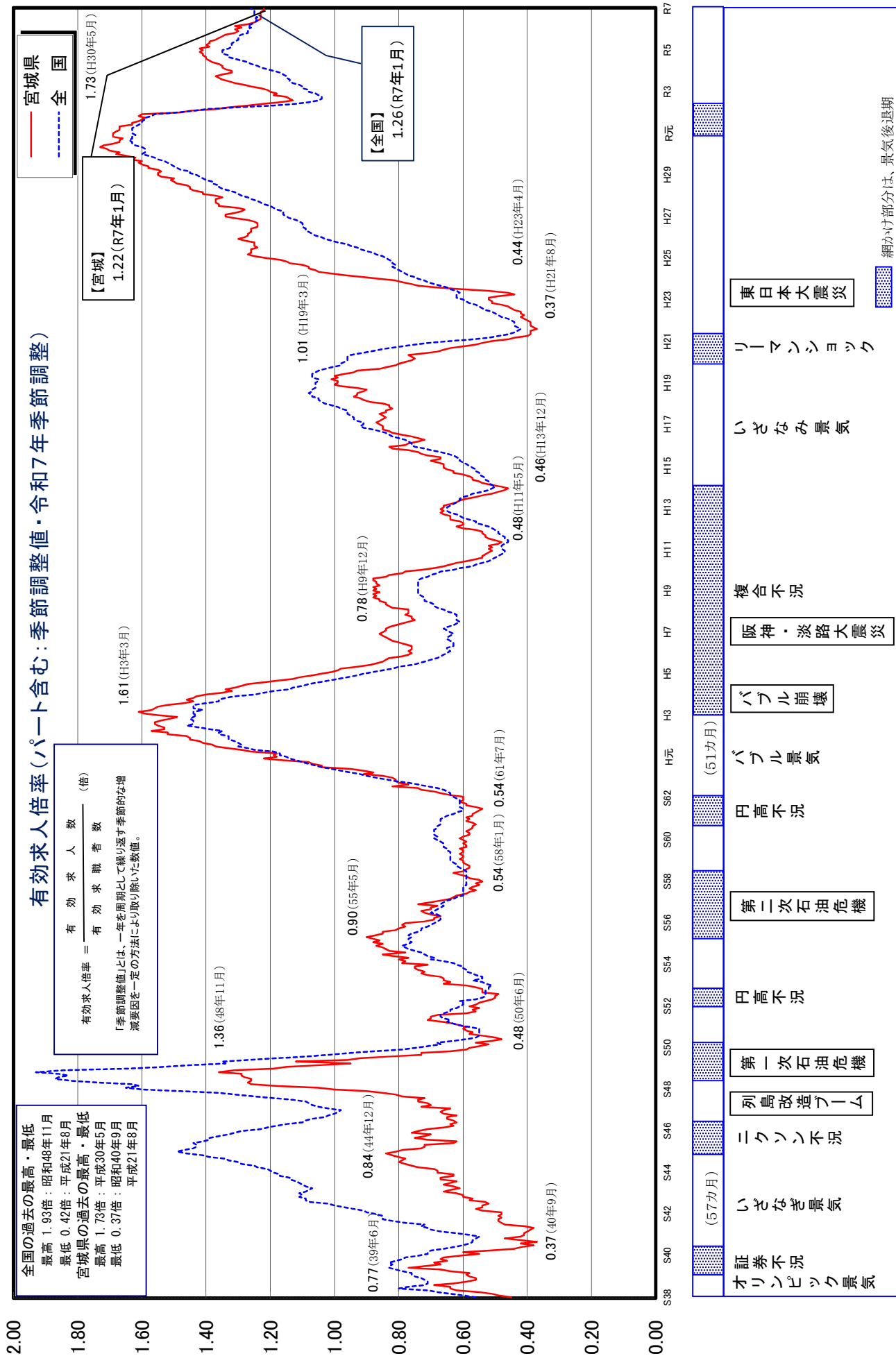
局名	全国		東北		宮城		青森	岩手	秋田	山形	福島
	新規	有効	新規	有効	新規	有効	有効	有効	有効	有効	有効
令和元年度平均	2.35	1.55	2.00	1.43	2.26	1.57	1.20	1.33	1.30	1.52	1.44
2年度平均	1.90	1.10	1.79	1.14	1.92	1.20	0.95	1.06	1.34	1.54	1.45
3年度平均	2.08	1.16	2.04	1.30	2.16	1.33	1.09	1.26	1.49	1.35	1.32
4年度平均	2.30	1.31	2.11	1.39	2.23	1.40	1.18	1.32	1.49	1.57	1.43
5年度平均	2.28	1.29	1.97	1.30	2.11	1.34	1.17	1.22	1.32	1.38	1.37
令和6年1月	2.27	1.27	1.92	1.26	2.01	1.31	1.15	1.19	1.28	1.32	1.31
2月	2.26	1.26	1.93	1.25	2.14	1.29	1.15	1.20	1.27	1.32	1.29
3月	2.34	1.27	1.99	1.27	2.13	1.31	1.13	1.21	1.29	1.33	1.32
4月	2.21	1.26	1.92	1.25	1.97	1.27	1.13	1.20	1.30	1.33	1.29
5月	2.20	1.25	1.87	1.24	1.98	1.25	1.11	1.20	1.28	1.33	1.27
6月	2.25	1.24	1.84	1.22	1.95	1.24	1.11	1.17	1.26	1.32	1.26
7月	2.24	1.25	1.94	1.23	1.99	1.23	1.11	1.19	1.26	1.32	1.26
8月	2.30	1.24	1.96	1.23	1.99	1.23	1.11	1.20	1.25	1.35	1.26
9月	2.20	1.25	1.87	1.23	2.03	1.23	1.11	1.20	1.26	1.35	1.26
10月	2.25	1.25	1.90	1.22	1.93	1.23	1.10	1.18	1.25	1.35	1.25
11月	2.25	1.25	1.90	1.22	1.91	1.23	1.09	1.17	1.25	1.35	1.24
12月	2.27	1.25	1.90	1.21	2.06	1.22	1.09	1.17	1.24	1.33	1.24
7年1月	2.32	1.26	2.01	1.23	1.98	1.22	1.10	1.18	1.24	1.38	1.27

(注)1. 表中の「新規」は新規求人倍率、「有効」は有効求人倍率。

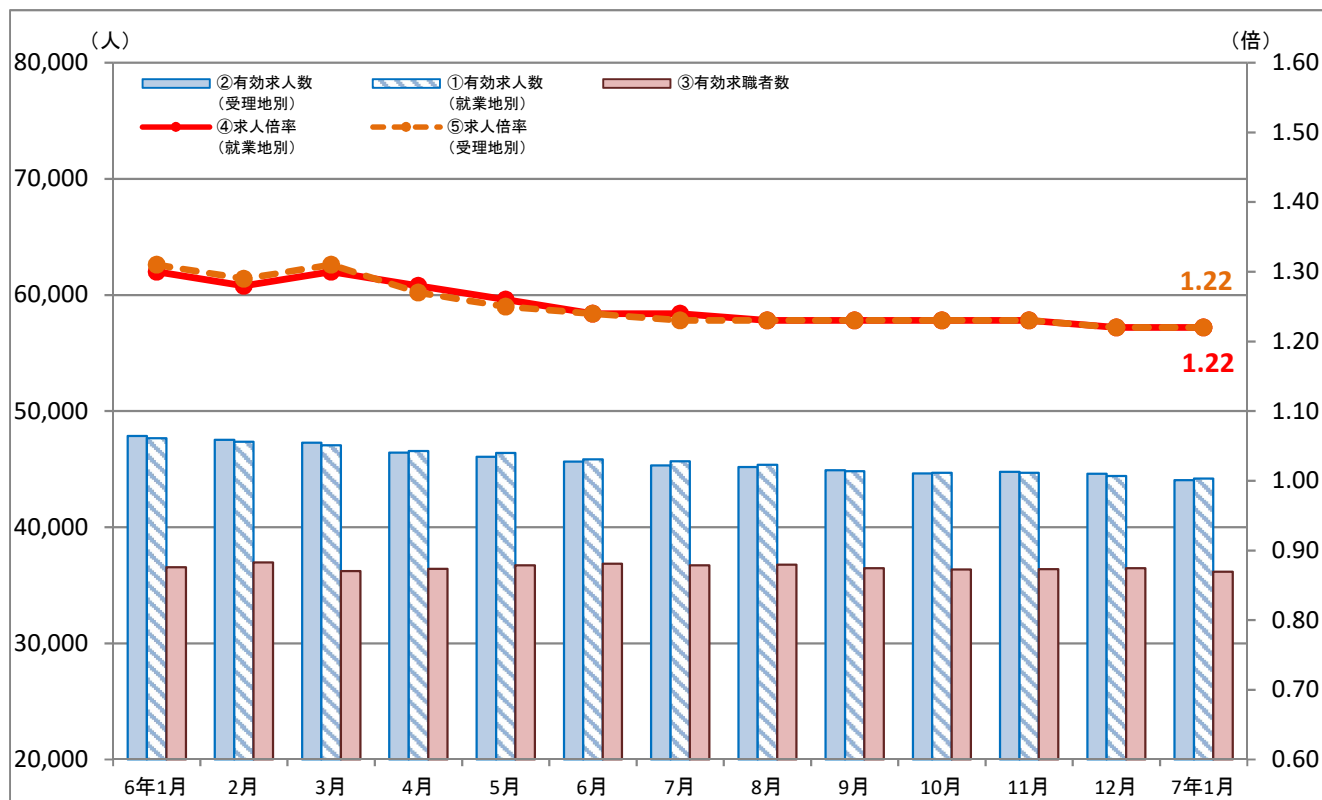
2. 年度平均は原数値。

3. 月別の数値は季節調整値。なお、令和6年12月以前の数値は、令和7年1月分公表時に新季節指数により改定されている。

【別表10】 有効求人倍率の長期推移



【別表11】 受理地別・就業地別有効求人倍率等の推移



	①有効求人人数 (就業地別)	②有効求人人数 (受理地別)	差分 (①-②)	③有効求職者数	④求人倍率 (就業地別)	⑤求人倍率 (受理地別)	差分 (④-⑤)
6年1月	47,657	47,868	-211	36,558	1.30	1.31	-0.01
2月	47,359	47,535	-176	36,980	1.28	1.29	-0.01
3月	47,070	47,276	-206	36,215	1.30	1.31	-0.01
4月	46,567	46,423	144	36,419	1.28	1.27	0.01
5月	46,408	46,072	336	36,730	1.26	1.25	0.01
6月	45,861	45,657	204	36,870	1.24	1.24	0.00
7月	45,676	45,333	343	36,734	1.24	1.23	0.01
8月	45,387	45,182	205	36,783	1.23	1.23	0.00
9月	44,828	44,922	-94	36,468	1.23	1.23	0.00
10月	44,681	44,642	39	36,363	1.23	1.23	0.00
11月	44,684	44,764	-80	36,390	1.23	1.23	0.00
12月	44,411	44,611	-200	36,465	1.22	1.22	0.00
7年1月	44,184	44,068	116	36,170	1.22	1.22	0.00

(注)各数値は季節調整値。なお、令和6年12月以前の数値は、令和7年1月分公表時に新季節指数により改定されている。

厚生労働省及び各労働局では一般職業紹介状況の公表資料の一部に「季節調整値」を使用しています。

求人・求職の元々の数値（「原数値」といいます）には、月による稼働日数の違いや、季節・慣習等の影響による変動が含まれているため、各月を比較して求人・求職の動向を単純に判断することはできません。

例 原数値で「3月よりも4月の求職者数が増加したので雇用情勢が悪化した」と単純に判断するのは適切ではありません。定年退職日や雇用契約満了日を3月末に設定する企業も多く、求職者数は毎年4月に増加する傾向があります。

「季節調整値」とは、このような例年生じる季節的パターン等の要素を取り除いて、直接前後のデータと比較できるようにした指標となります。

「季節調整値」の計算は、過去のデータから「季節指数」を算出したうえで、次の方法により行われます。

$$\text{原数値} \div \text{季節指数} \times 100 = \text{季節調整値}$$

この「季節指数」は、毎年1月から12月までの1年分の実績データが揃う度に過去5年分まで遡って算出し直します。

例 「季節指数の算出し直し」による新規求人数（季節調整値）の改定

・令和6年季節指数【当時】による計算

	(原数値)		(季節指数)			(季節調整値)
令和6年11月	15,288人	÷	100.40	×	100	= 15,227人
令和6年12月	14,904人	÷	90.09	×	100	= 16,543人

・令和7年季節指数【改定後】による計算

	(原数値)		(季節指数)			(季節調整値)
令和6年11月	15,288人	÷	100.15	×	100	= 15,265人
令和6年12月	14,904人	÷	92.58	×	100	= 16,099人

そのため、既に公表した「季節調整値」の数値を遡及改定しております。

なお、一般職業紹介状況における季節調整値については、毎年1月分の公表時に改定を行っております。