

令和7年3月新規高等学校卒業予定者の求人・求職・就職(内定)状況(令和7年1月末現在) ～ 内定率94.8% ～

宮城労働局職業安定部職業安定課

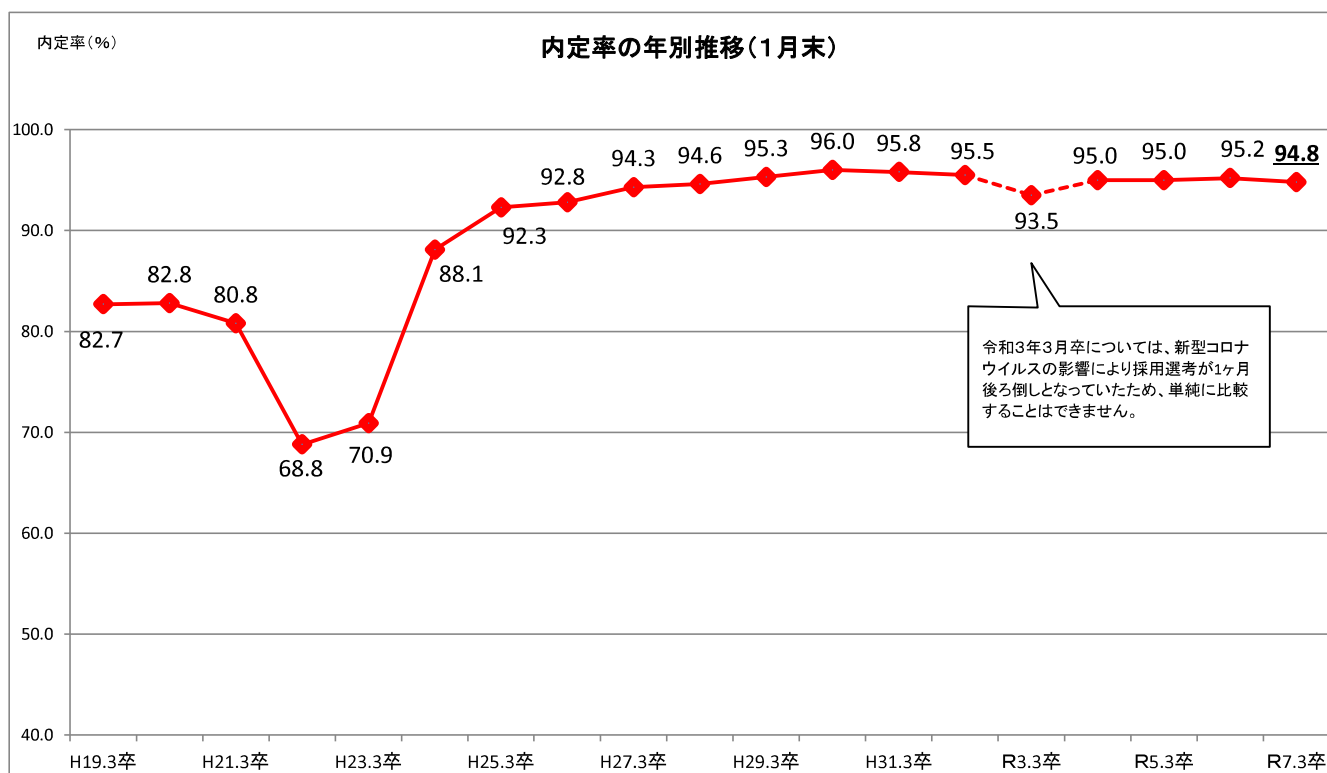
【概況】

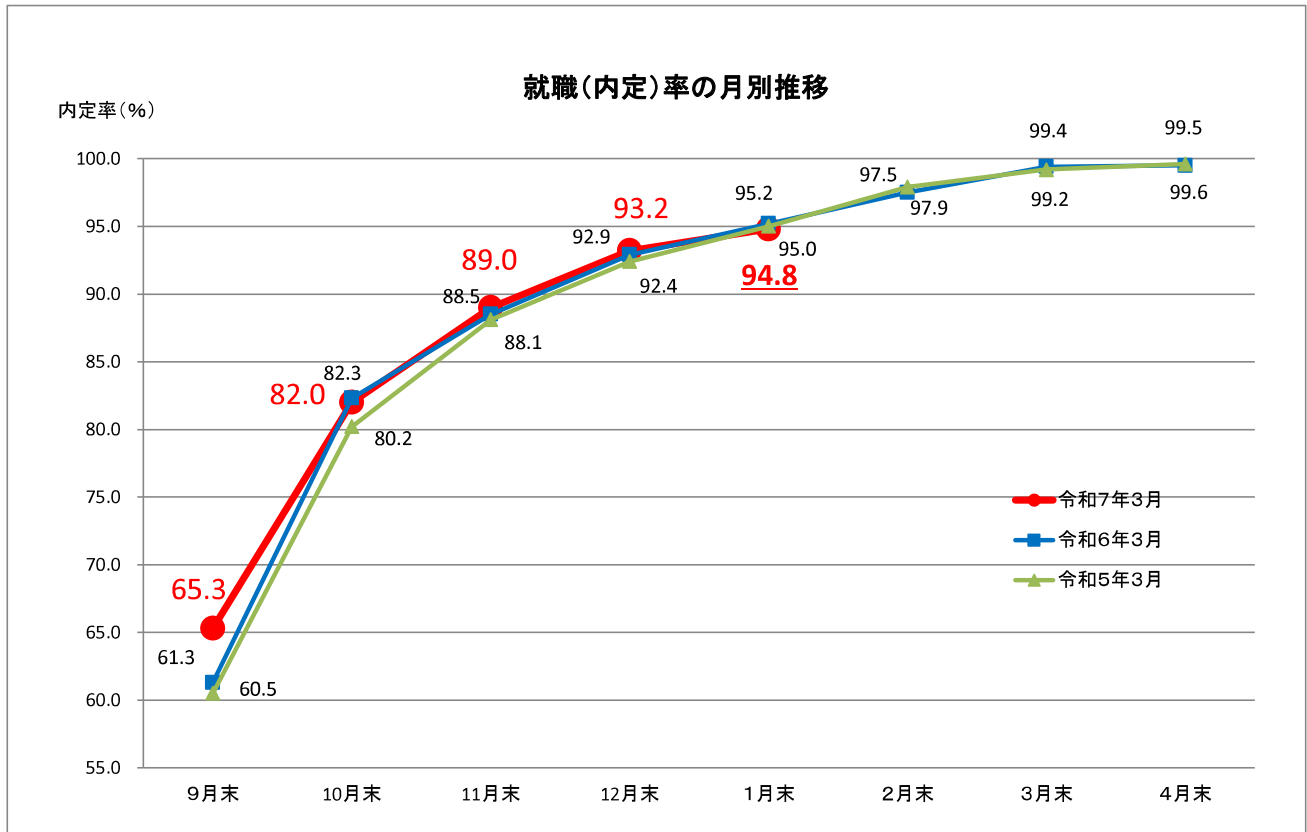
- ① 県内のハローワークで受け付けた1月末現在の求人数は11,017人となり、前年同月比で0.9%増加した。(P3)
- ② 求職者数は2,660人で、前年同月比で5.8%減少した。(P3)
- ③ 就職決定(内定)者数は、2,523人で、前年同月比で6.1%減少した。(P3)

また、就職内定率は94.8%と前年同月比で0.4ポイント減少したが、10年以上90%台で推移している。(P5)

《県内・県外就職決定(内定)者の内訳》(P3)

- ・ 県内への就職内定率94.1%(前年同月比0.5ポイント減少)
 <求職者数2,032人(前年同月比7.6%減少)、就職(内定)者数1,913人(前年同月比8.1%減少)>
- ・ 県外への就職内定率97.1%(前年同月比0.2ポイント減少)
 <求職者数628人(前年同月比0.8%増加)、就職(内定)者数610人(前年同月比0.7%増加)>





	9月末	10月末	11月末	12月末	1月末	2月末	3月末	4月末
令和7年3月	65.3	82.0	89.0	93.2	94.8			
令和6年3月	61.3	82.3	88.5	92.9	95.2	97.5	99.4	99.5
令和5年3月	60.5	80.2	88.1	92.4	95.0	97.9	99.2	99.6

【留意点】

※ 「求職者数」とは、学校又はハローワークによる紹介を希望する者の数。

※ 「就職(内定)者数」とは、学校又はハローワークの紹介によって内定した者の数。

※ 「就職(内定)率」は、「就職(内定)者数」を「求職者数」で除したものの。

※ 本調査には、「公務員」・「縁故就職」を希望する者及び内定した者の数を含まないため、宮城県教育委員会公表の「求職者数」・「就職(内定)者数」・「就職(内定)率」の各数値とは異なる。

※ 本調査には広域通信制高校に在籍している生徒は含まれない。

令和7年3月新規高等学校卒業予定者の求人・求職状況

(令和7年1月末現在)

(総 括)

卒業年次	性別	卒業予定者数(人)	求人数(県内)(人)	求職者数(人)			県内求人倍率(倍)	就職決定(内定)者数(人)			就職決定(内定)率(%)		
				合計	県内	県外		合計	県内	県外	合計	県内	県外
令和7年3月卒	計	17,758	11,017	2,660 [0.15]	2,032 (76.4%)	628 (23.6%)	5.42	2,523	1,913 (75.8%)	610 (24.2%)	94.8	94.1	97.1
	男	9,157		1,621 [0.18]	1,212 (74.8%)	409 (25.2%)		1,545	1,146 (74.2%)	399 (25.8%)	95.3	94.6	97.6
	女	8,601		1,039 [0.12]	820 (78.9%)	219 (21.1%)		978	767 (78.4%)	211 (21.6%)	94.1	93.5	96.3
令和6年3月卒比		0.4	0.9	▲ 5.8	▲ 7.6	0.8	0.46	▲ 6.1	▲ 8.1	0.7	▲ 0.4	▲ 0.5	▲ 0.2
令和5年3月卒比		▲ 4.2	9.7	▲ 9.6	▲ 13.8	7.0	1.16	▲ 9.8	▲ 13.9	6.1	▲ 0.2	▲ 0.2	▲ 0.9

令和6年3月卒	計	17,696	10,921	2,823 [0.16]	2,200 (77.9%)	623 (22.1%)	4.96	2,687	2,081 (77.4%)	606 (22.6%)	95.2	94.6	97.3
	男	9,046		1,665 [0.18]	1,280 (76.9%)	385 (23.1%)		1,591	1,216 (76.4%)	375 (23.6%)	95.6	95.0	97.4
	女	8,650		1,158 [0.13]	920 (79.4%)	238 (20.6%)		1,096	865 (78.9%)	231 (21.1%)	94.6	94.0	97.1
令和5年3月卒	計	18,532	10,040	2,943 [0.16]	2,356 (80.1%)	587 (19.9%)	4.26	2,797	2,222 (79.4%)	575 (20.6%)	95.0	94.3	98.0
	男	9,491		1,710 [0.18]	1,344 (78.6%)	366 (21.4%)		1,628	1,271 (78.1%)	357 (21.9%)	95.2	94.6	97.5
	女	9,041		1,233 [0.14]	1,012 (82.1%)	221 (17.9%)		1,169	951 (81.4%)	218 (18.6%)	94.8	94.0	98.6

- 注) 1 県内のハローワーク又は高等学校が取り扱った数である。
 2 ▲印は減少の表示。
 3 「卒業予定者数」は「進路見込・求職動向調査(令和6年5月15日現在)」による。
 4 「県内求人倍率」は県内のハローワークで受付けた求人数を県内求職者数で除したものの。
 5 []内は、卒業予定者数に対する求職者数の比率を表している。
 6 ()内は、県内と県外の求職者数の比率(%)を表している。
 7 本調査には広域通信制高校に在籍している生徒は含まれない。

令和7年3月新規高等学校卒業予定者の安定所別職業紹介状況

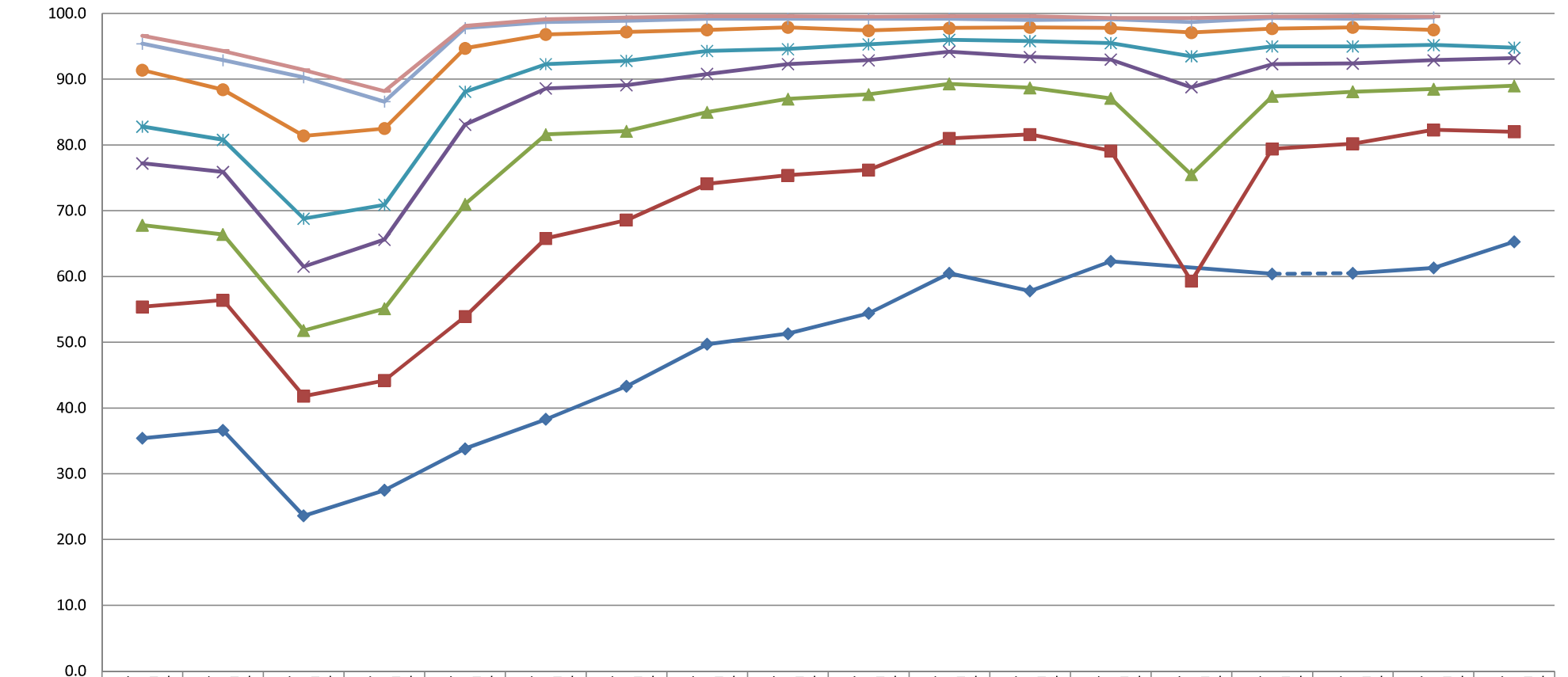
(令和7年1月末現在)

宮城労働局職業安定部職業安定課

		求 職 者 数			就職決定(内定)者数			就職決定(内定)率 %		
		合 計	県 内	県 外	合 計	県 内	県 外	合 計	県 内	県 外
県計	計	2,660	2,032	628	2,523	1,913	610	94.8	94.1	97.1
	男	1,621	1,212	409	1,545	1,146	399	95.3	94.6	97.6
	女	1,039	820	219	978	767	211	94.1	93.5	96.3
仙台	計	940	681	259	900	645	255	95.7	94.7	98.5
	男	582	434	148	562	416	146	96.6	95.9	98.6
	女	358	247	111	338	229	109	94.4	92.7	98.2
大和	計	85	69	16	83	67	16	97.6	97.1	100.0
	男	58	46	12	56	44	12	96.6	95.7	100.0
	女	27	23	4	27	23	4	100.0	100.0	100.0
石巻	計	327	263	64	285	226	59	87.2	85.9	92.2
	男	206	158	48	184	139	45	89.3	88.0	93.8
	女	121	105	16	101	87	14	83.5	82.9	87.5
塩釜	計	153	127	26	142	116	26	92.8	91.3	100.0
	男	77	63	14	69	55	14	89.6	87.3	100.0
	女	76	64	12	73	61	12	96.1	95.3	100.0
古川	計	480	388	92	472	381	91	98.3	98.2	98.9
	男	280	213	67	275	209	66	98.2	98.1	98.5
	女	200	175	25	197	172	25	98.5	98.3	100.0
大河原	計	198	155	43	188	148	40	94.9	95.5	93.0
	男	94	73	21	89	69	20	94.7	94.5	95.2
	女	104	82	22	99	79	20	95.2	96.3	90.9
白石	計	150	99	51	145	94	51	96.7	94.9	100.0
	男	125	76	49	121	72	49	96.8	94.7	100.0
	女	25	23	2	24	22	2	96.0	95.7	100.0
築館	計	94	70	24	88	65	23	93.6	92.9	95.8
	男	51	39	12	48	36	12	94.1	92.3	100.0
	女	43	31	12	40	29	11	93.0	93.5	91.7
迫	計	112	91	21	105	86	19	93.8	94.5	90.5
	男	69	54	15	66	52	14	95.7	96.3	93.3
	女	43	37	6	39	34	5	90.7	91.9	83.3
気仙沼	計	121	89	32	115	85	30	95.0	95.5	93.8
	男	79	56	23	75	54	21	94.9	96.4	91.3
	女	42	33	9	40	31	9	95.2	93.9	100.0

宮城県内高等学校卒業予定者の就職(内定)率の推移

(各月末現在)



	20年3月卒	21年3月卒	22年3月卒	23年3月卒	24年3月卒	25年3月卒	26年3月卒	27年3月卒	28年3月卒	29年3月卒	30年3月卒	31年3月卒	R2年3月卒	R3年3月卒	R4年3月卒	R5年3月卒	R6年3月卒	R7年3月卒
◆ 9月末	35.4	36.6	23.6	27.5	33.8	38.3	43.3	49.7	51.3	54.4	60.5	57.8	62.3	60.4	60.5	61.3	65.3	
■ 10月末	55.4	56.4	41.8	44.2	53.9	65.8	68.6	74.1	75.4	76.2	81.0	81.6	79.1	59.3	79.4	80.2	82.3	82.0
▲ 11月末	67.8	66.4	51.8	55.1	71.0	81.6	82.1	85.0	87.0	87.7	89.3	88.7	87.1	75.5	87.4	88.1	88.5	89.0
× 12月末	77.2	75.9	61.5	65.6	83.1	88.6	89.1	90.8	92.3	92.9	94.2	93.4	93.0	88.8	92.3	92.4	92.9	93.2
✧ 1月末	82.8	80.8	68.8	70.9	88.1	92.3	92.8	94.3	94.6	95.3	96.0	95.8	95.5	93.5	95.0	95.0	95.2	94.8
● 2月末	91.4	88.4	81.4	82.5	94.7	96.8	97.2	97.5	97.9	97.4	97.8	97.9	97.8	97.1	97.7	97.9	97.5	
□ 3月末	95.4	92.9	90.3	86.6	97.8	98.7	98.9	99.2	99.2	99.2	99.2	99.0	99.1	98.7	99.3	99.2	99.4	
○ 4月末	96.6	94.3	91.4	88.2	98.1	99.1	99.4	99.6	99.6	99.5	99.6	99.6	99.3	99.3	99.5	99.6	99.5	

* R3年3月卒の9月末データはなし
 * 23年3月卒の3月末及び4月末の就職内定率は「参考値」

令和7年3月新規高等学校卒業予定者の産業別求人受理状況

宮城労働局職業安定部職業安定課

産業別		求人数	前年同月	前年同月差	増減比(%)
産 業 別	A, B 農, 林, 漁業(01~04)	73	85	▲ 12	▲ 14.1
	C 鉱業, 採石業, 砂利採取業(05)	3	3	0	0.0
	D 建設業(06~08)	2,020	2,086	▲ 66	▲ 3.2
	E 製造業(09~32)	2,584	2,686	▲ 102	▲ 3.8
	09 食料品製造業	540	593	▲ 53	▲ 8.9
	10 飲料・たばこ・飼料製造業	47	38	9	23.7
	11 繊維工業	72	78	▲ 6	▲ 7.7
	12 木材・木製品製造業(家具除く)	47	51	▲ 4	▲ 7.8
	13 家具・装備品製造業	31	35	▲ 4	▲ 11.4
	14 パルプ・紙・紙加工品製造業	67	52	15	28.8
	15 印刷・同関連業	27	38	▲ 11	▲ 28.9
	16 化学工業	37	35	2	5.7
	17 石油製品・石炭製品製造業	14	12	2	16.7
	18 プラスチック製品製造業	192	172	20	11.6
	19 ゴム製品製造業	35	41	▲ 6	▲ 14.6
	21 窯業・土石製品製造業	59	66	▲ 7	▲ 10.6
	22 鉄鋼業	38	59	▲ 21	▲ 35.6
	23 非鉄金属製造業	56	56	0	0.0
	24 金属製品製造業	170	195	▲ 25	▲ 12.8
	25 はん用機械器具製造業	84	92	▲ 8	▲ 8.7
	26 生産用機械器具製造業	83	97	▲ 14	▲ 14.4
	27 業務用機械器具製造業	40	30	10	33.3
	28 電子部品・デバイス・電子回路製造業	208	202	6	3.0
	29 電気機械器具製造業	231	217	14	6.5
	30 情報通信機械器具製造業	145	129	16	12.4
	31 輸送用機械器具製造業	326	359	▲ 33	▲ 9.2
	20,32 その他の製造業	35	39	▲ 4	▲ 10.3
	F 電気・ガス・熱供給・水道業(33~36)	217	172	45	26.2
	G 情報通信業(37~41)	50	69	▲ 19	▲ 27.5
	H 運輸業, 郵便業(42~49)	603	600	3	0.5
	I 卸売業, 小売業(50~61)	1,983	1,879	104	5.5
	50~55 卸売業	538	556	▲ 18	▲ 3.2
56~61 小売業	1,445	1,323	122	9.2	
J 金融業, 保険業(62~67)	54	44	10	22.7	
K 不動産業, 物品賃貸業(68~70)	89	95	▲ 6	▲ 6.3	
L 学術研究, 専門・技術サービス業(71~74)	244	178	66	37.1	
M 宿泊業, 飲食サービス業(75~77)	705	669	36	5.4	
75 宿泊業	273	289	▲ 16	▲ 5.5	
76,77 飲食サービス業	432	380	52	13.7	
N 生活関連サービス業, 娯楽業(78~80)	241	225	16	7.1	
O 教育, 学習支援業(81, 82)	13	18	▲ 5	▲ 27.8	
P 医療, 福祉(83~85)	1,049	1,095	▲ 46	▲ 4.2	
Q 複合サービス事業(86, 87)	178	169	9	5.3	
R サービス業(他に分類されないもの)(88~96)	907	848	59	7.0	
S, T 公務(他に分類されるものを除く)・その他(97, 98, 99)	4	0	4	—	
合計	11,017	10,921	96	0.9	

(注) 県内のハローワークで受け付けた求人、▲印は減少の表示である。

令和7年3月新規高等学校卒業予定者の職業別・規模別求人受理状況

宮城労働局職業安定部職業安定課

職業・規模別		求人数	前年同月	前年同月差	増減比(%)
職業別	A, B 専門的、技術的、管理的職業(01~24)	1,088	1,010	78	7.7
	C 事務的職業(25~31)	868	778	90	11.6
	D 販売の職業(32~34)	1,426	1,321	105	7.9
	E サービスの職業	1,999	1,960	39	2.0
	38 理容・美容師見習等	102	89	13	14.6
	39 調理師見習等	427	399	28	7.0
	40 飲食店店員等	437	447	▲ 10	▲ 2.2
	35~37・41・42 その他	1,033	1,025	8	0.8
	H, I, J, K 技能工、採掘、製造、建築の職業	5,235	5,443	▲ 208	▲ 3.8
	49~64 製造・製作の職業	2,908	3,101	▲ 193	▲ 6.2
	69・72 定置機関・建設機械運転	645	639	6	0.9
	70・71・73~78 採掘・建設・労務の職業	1,502	1,502	0	0.0
	65~68 その他	180	201	▲ 21	▲ 10.4
	F, G その他の職業(43~48)	401	409	▲ 8	▲ 2.0
合 計		11,017	10,921	96	0.9
規模別	29 人以下	4,423	4,417	6	0.1
	30~99 人	3,218	3,271	▲ 53	▲ 1.6
	100~299 人	1,988	1,927	61	3.2
	300~499 人	343	335	8	2.4
	500~999 人	279	267	12	4.5
	1,000 人以上	766	704	62	8.8

(注) 県内のハローワークで受付けた求人で、▲印は減少の表示である。

令和7年3月新規高等学校卒業予定者の安定所別求人状況
(令和7年1月末現在)

宮城労働局職業安定部職業安定課

安定所	区分	求人数		
		計(人)	前年同月(人)	増減比(%)
県計		11,017	10,921	0.9
仙台		6,054	5,957	1.6
大和		801	706	13.5
石巻		898	894	0.4
塩釜		493	499	▲ 1.2
古川		818	914	▲ 10.5
大河原		714	676	5.6
白石		195	210	▲ 7.1
築館		291	322	▲ 9.6
迫		312	320	▲ 2.5
気仙沼		441	423	4.3

