

ハローワーク気仙沼管内の雇用情勢

令和6年12月内容

有効求人倍率(原数値)

1.26倍

前年同月比

▲0.06P

前月比

0.07P

新規求人倍率(原数値)

2.75倍

前年同月比

0.06P

前月比

1.21P

有効求人数

1,232人

【前年同月比】

▲12.9%

(182人減)

【前月比】

▲0.2%

(3人減)

有効求職者数

978人

【前年同月比】

▲8.4%

(90人減)

【前月比】

▲5.8%

(60人減)

新規求人数

449人

【前年同月比】

▲22.9%

(133人減)

【前月比】

20.7%

(77人増)

新規求職者数

163人

【前年同月比】

▲24.5%

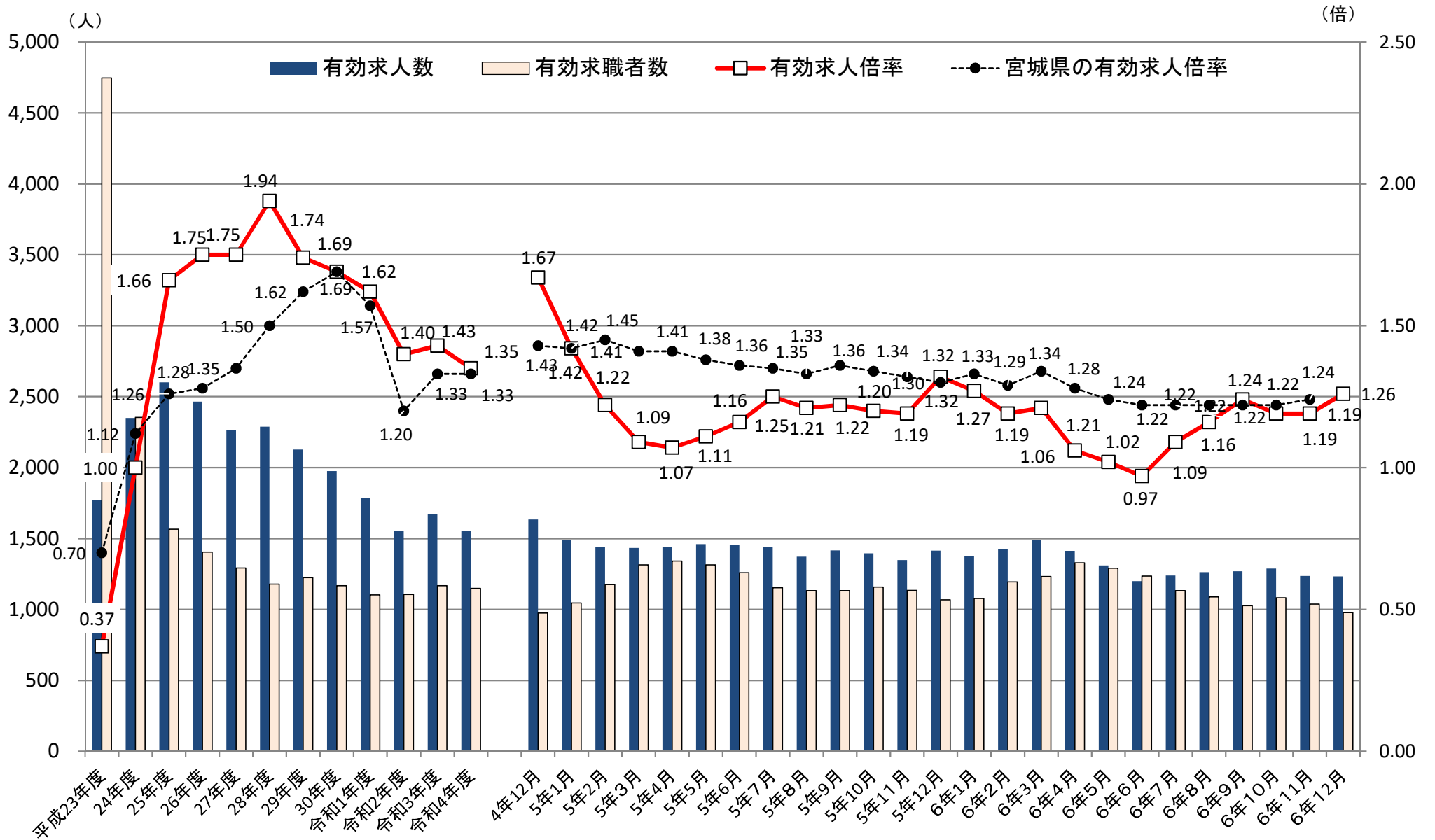
(53人減)

【前月比】

▲32.6%

(79人減)

1 求人、求職及び求人倍率の推移

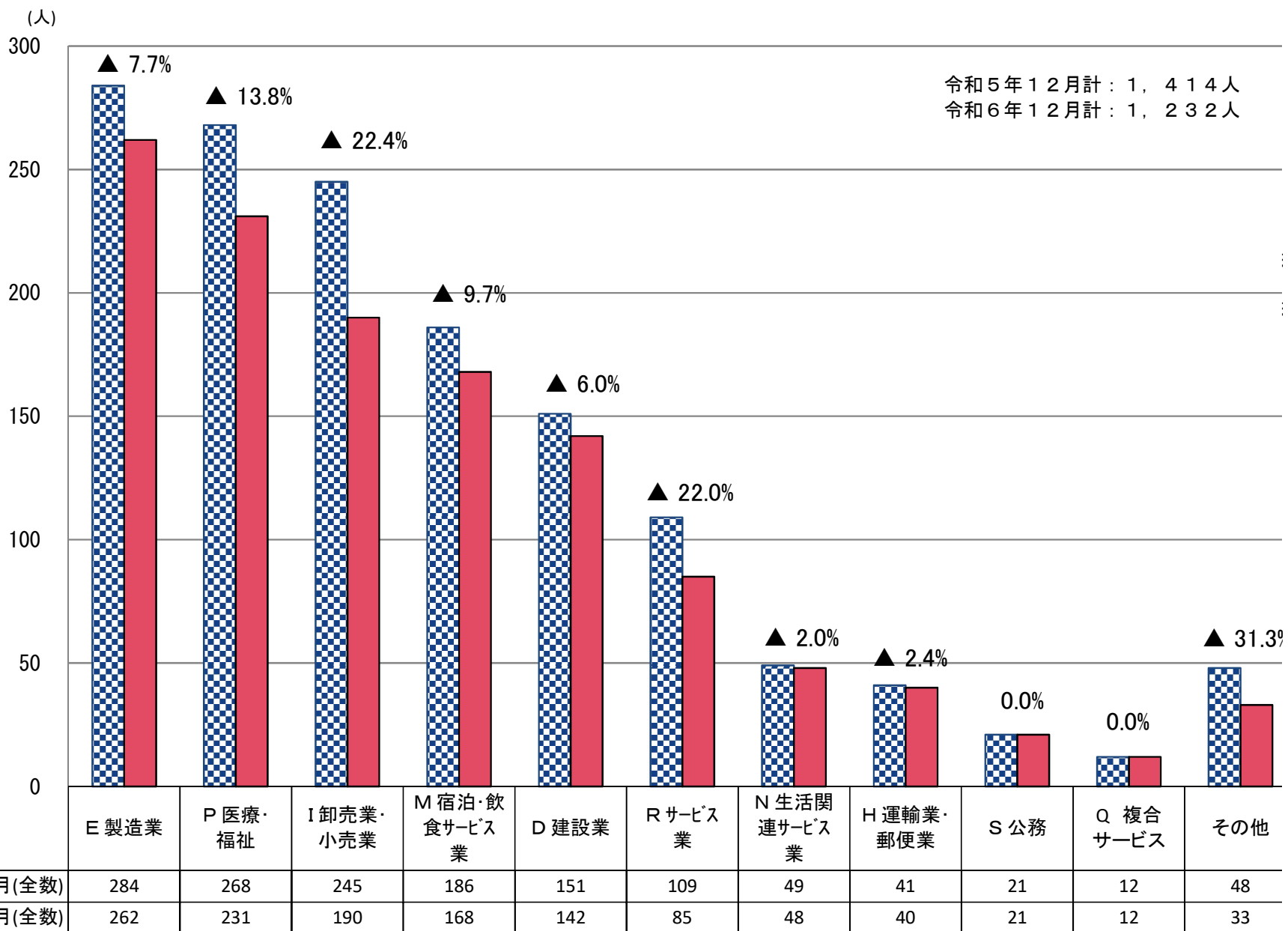


※年度の数值は平均、宮城県の有効求人倍率令和6年3月季節調整を計

2 一般職業紹介状況(新規学卒者を除きパートタイムを含む)

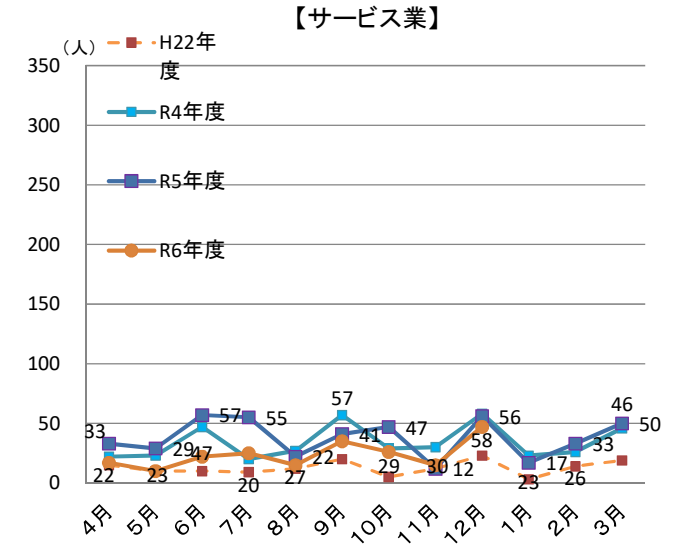
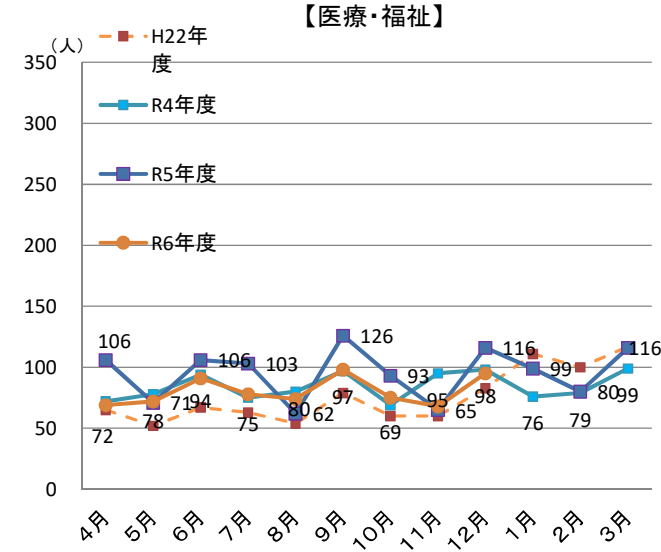
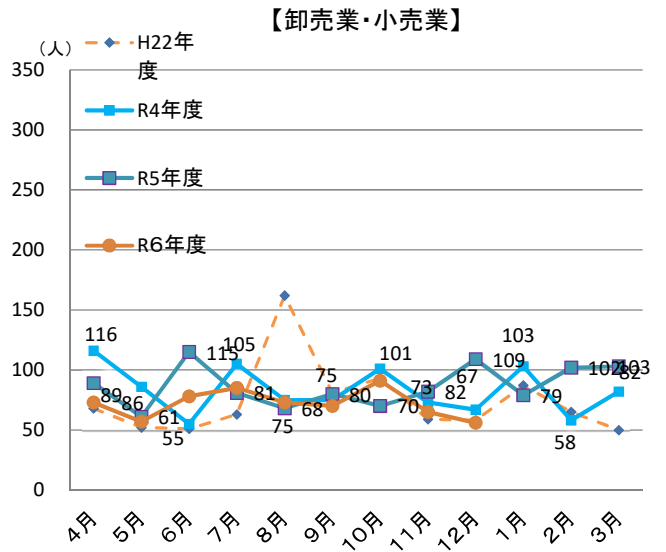
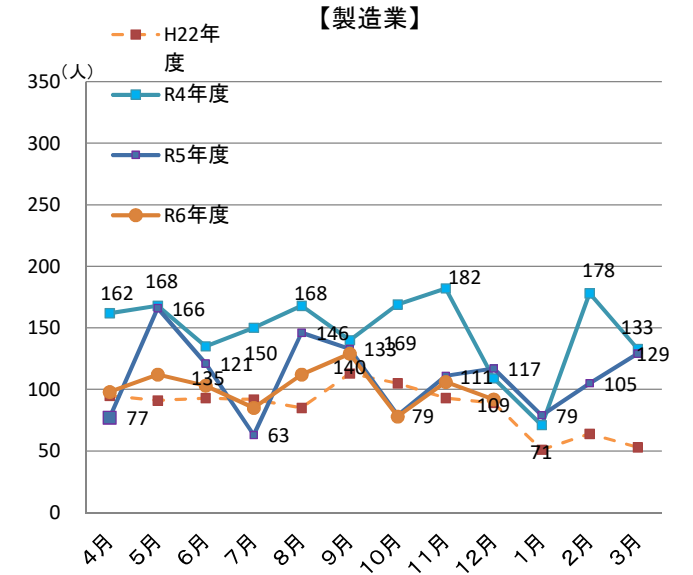
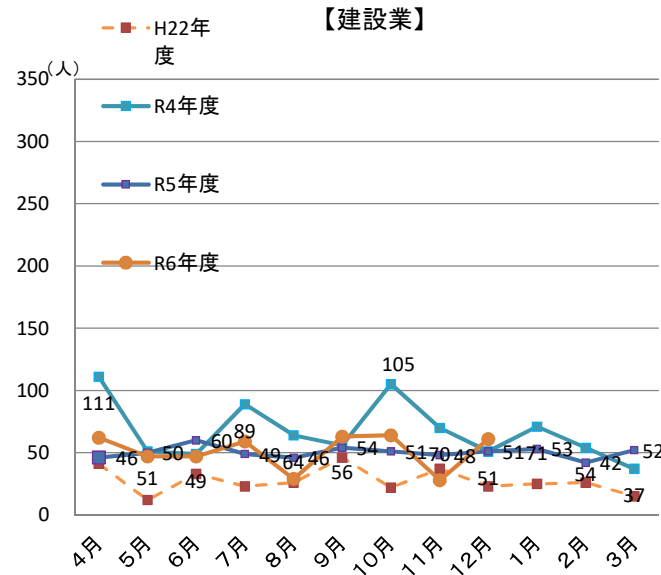
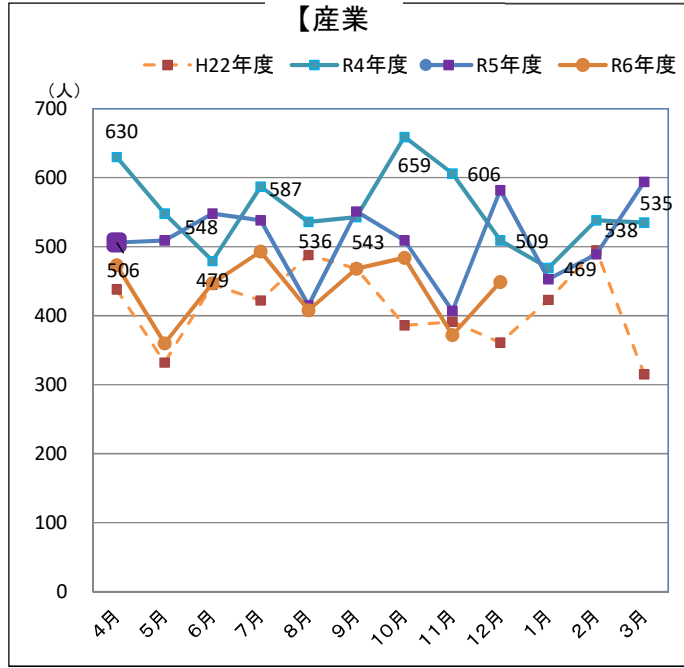
		1 月間有効 求職者数 (人)	2 新規 求職者数 (件)	3 月間有効 求人数 (人)	4 新規 求人数 (人)	5 就職件数 (件)	6 充足件数 (件)	7 有効 求人倍率 (倍)	8 新規 求人倍率 (倍)	9 新規 就職率 [5/2×100]	10 新規 充足率 [6/4×100]
全 数	令和6年12月	978	163	1,232	449	85	79	1.26	2.75	52.1%	17.6%
	対前年同月 増減率、差	▲8.4%	▲24.5%	▲12.9%	▲22.9%	▲19.0%	▲17.7%	▲0.06P	0.06P	3.5P	1.1P
	6年11月	1,038	242	1,235	372	88	85	1.19	1.54	36.4%	22.8%
	6年10月	1,083	288	1,287	484	124	99	1.19	1.68	43.1%	20.5%
常 用	令和6年12月	969	160	1,169	426	66	64	1.21	2.66	41.3%	15.0%
	対前年同月 増減率、差	▲8.8%	▲25.9%	▲11.3%	▲23.4%	▲23.3%	▲20.0%	▲0.03P	▲0.09P	1.5P	0.6P
	6年11月	1,032	238	1,181	345	79	78	1.14	1.45	33.2%	22.6%
	6年10月	1,077	288	1,248	470	116	95	1.16	1.63	40.3%	20.2%
フル タイム	令和6年12月	600	111	826	322	48	41	1.38	2.90	43.2%	12.7%
	6年11月	630	143	822	249	60	56	1.30	1.74	42.0%	22.5%
	6年10月	667	181	863	307	79	59	1.29	1.70	43.6%	19.2%
パート	令和6年12月	378	52	406	127	37	38	1.07	2.44	71.2%	29.9%
	6年11月	408	99	413	123	28	29	1.01	1.24	28.3%	23.6%
	6年10月	416	107	424	177	45	40	1.02	1.65	42.1%	22.6%
正 社 員	令和6年12月	—	—	699	272	39	33	—	—	—	12.1%
	対前年同月 増減率、差	—	—	▲5.5%	▲2.9%	▲18.7%	▲26.7%	—	—	—	▲4.0P
	6年11月	—	—	702	212	41	38	—	—	—	17.9%
	6年10月	—	—	726	248	57	46	—	—	—	18.5%

3 産業別有効求人数の状況



(注) グラフ上の割合は令和5年と令和6年の比較

4 主な産業の新規求人数の推移



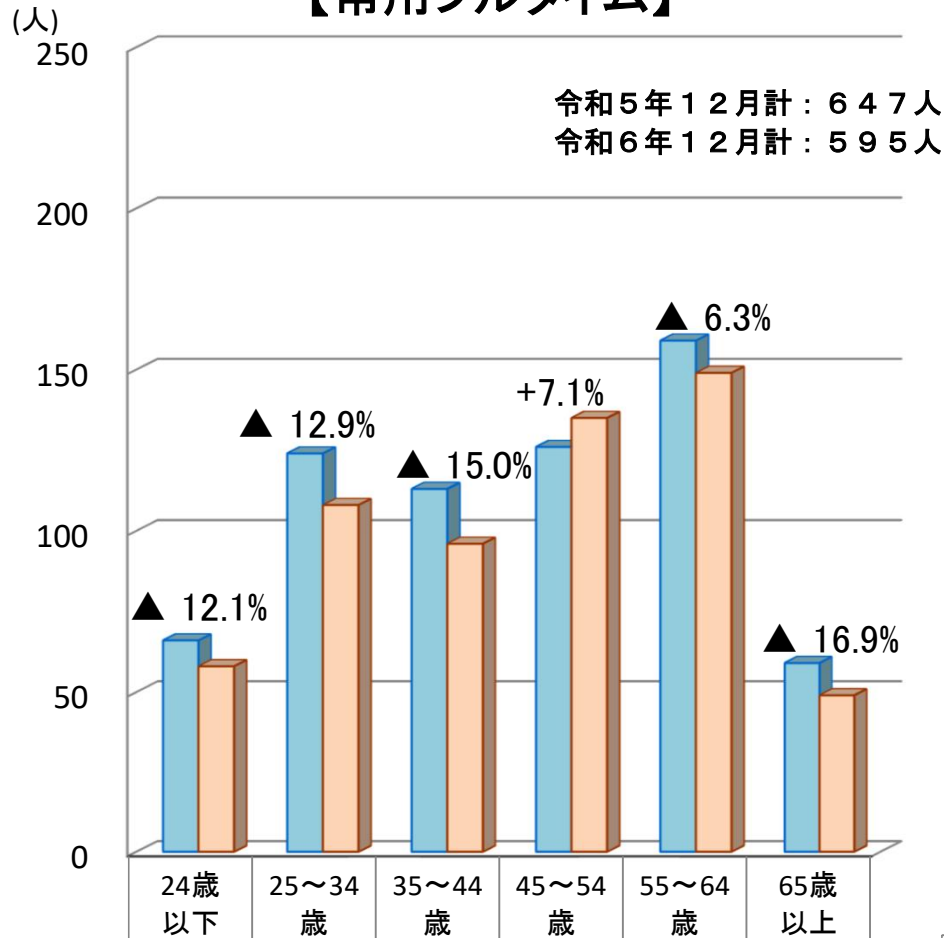
5 産業別新規求人数(全数)

	計		建設業 D		製造業 E		食料品 09		電子部品・デバイス 28 29		情報通信業 G		運輸業 H		卸・小売業 I		金融・保険・不動産 JK		宿泊業・飲食サービス業 M		医療、福祉 P		サービス業 R	
	前年増減比		前年増減比		前年増減比		前年増減比		前年増減比		前年増減比		前年増減比		前年増減比		前年増減比		前年増減比		前年増減比		前年増減比	
22年度計	4,964	3.2	329	5.1	1,024	0.9	774	▲ 1.3	13	▲ 66.7	7	40.0	291	10.2	889	24.9	71	▲ 29.0	346	▲ 9.7	911	15.9	152	▲ 55.8
23年度計	9,438	90.1	1,456	342.6	1,330	29.9	686	▲ 11.4	54	315.4	13	85.7	419	44.0	1,166	31.2	43	▲ 39.4	745	115.3	1,354	48.6	1,152	657.9
24年度計	10,825	14.7	1,523	4.6	1,890	42.1	1,112	62.1	43	▲ 20.4	30	130.8	516	23.2	1,680	44.1	56	30.2	851	14.2	1,408	4.0	1,332	15.6
25年度計	11,714	8.2	1,578	3.6	2,188	15.8	1,380	24.1	65	51.2	20	▲ 33.3	521	1.0	2,244	33.6	94	67.9	775	▲ 8.9	1,893	34.4	1,150	▲ 13.7
26年度計	10,680	▲ 8.8	1,317	▲ 16.5	2,174	▲ 0.6	1,585	14.9	55	▲ 15.4	9	▲ 55.0	443	▲ 15.0	2,069	▲ 7.8	67	▲ 28.7	745	▲ 3.9	1,739	▲ 8.1	887	▲ 22.9
27年度計	10,171	▲ 4.8	1,252	▲ 4.9	2,341	7.7	1,805	13.9	23	▲ 58.2	18	100.0	357	▲ 19.4	1,931	▲ 6.7	65	▲ 3.0	616	▲ 17.3	1,403	▲ 19.3	840	▲ 5.3
28年度計	10,000	▲ 1.7	1,133	▲ 9.5	2,677	14.4	2,051	13.6	53	130.4	10	▲ 44.4	343	▲ 3.9	1,753	▲ 9.2	72	10.8	601	▲ 2.4	1,324	▲ 5.6	912	8.6
29年度計	9,487	▲ 5.1	1,020	▲ 10.0	2,019	▲ 24.6	1,458	▲ 28.9	72	35.8	27	170.0	358	4.4	1,614	▲ 7.9	104	44.4	738	22.8	1,480	11.8	805	▲ 11.7
30年度計	8,746	▲ 7.8	909	▲ 10.9	1,888	▲ 6.5	1,155	▲ 20.8	112	55.6	14	▲ 48.1	357	▲ 0.3	1,605	▲ 0.6	80	▲ 23.1	619	▲ 16.1	1,402	▲ 5.3	689	▲ 14.4
R1年度計	7,706	▲ 11.9	887	▲ 2.4	1,552	▲ 17.8	916	▲ 20.7	59	▲ 47.3	14	0.0	407	14.0	1,281	▲ 20.2	50	▲ 37.5	655	5.8	1,152	▲ 17.8	730	6.0
R2年度計	6,798	▲ 11.8	966	8.9	1,480	▲ 4.6	949	3.6	25	▲ 57.6	1	▲ 92.9	285	▲ 30.0	1,037	▲ 19.0	71	42.0	511	▲ 22.0	1,137	▲ 1.3	688	▲ 5.8
R3年度計	7,144	5.1	968	0.2	1,745	17.9	1,189	25.3	80	220.0	21	2000.0	278	▲ 2.5	1,052	1.4	68	▲ 4.2	718	40.5	1,119	▲ 1.6	614	▲ 10.8
R4年度計	6,639	▲ 7.1	808	▲ 16.5	1,765	1.1	1,225	3.0	90	12.5	67	219.0	231	▲ 16.9	996	▲ 5.3	50	▲ 26.5	772	7.5	1,012	▲ 9.6	408	▲ 33.6
R5年4月	506	▲ 19.7	46	▲ 58.6	77	▲ 52.5	55	▲ 54.2	7	▲ 58.8	1	-	4	▲ 71.4	89	▲ 23.3	1	▲ 80.0	103	39.2	106	47.2	33	50.0
5月	509	▲ 7.1	50	▲ 2.0	166	▲ 1.2	117	2.6	20	300.0	11	▲ 35.3	13	▲ 18.8	61	▲ 29.1	4	▲ 33.3	49	▲ 22.2	71	▲ 9.0	29	26.1
6月	548	14.4	60	22.4	121	▲ 10.4	63	▲ 38.2	1	0.0	6	500.0	17	▲ 15.0	115	109.1	3	▲ 25.0	33	▲ 29.8	106	12.8	57	21.3
7月	538	▲ 8.3	49	▲ 44.9	63	▲ 58.0	32	▲ 70.6	12	▲ 20.0	0	-	3	▲ 80.0	81	▲ 22.9	1	▲ 75.0	120	66.7	103	37.3	55	175.0
8月	415	▲ 22.6	46	▲ 28.1	146	▲ 13.1	88	▲ 22.1	19	280.0	12	▲ 29.4	11	▲ 38.9	68	▲ 9.3	1	▲ 80.0	18	▲ 53.8	62	▲ 22.5	22	▲ 18.5
9月	551	1.5	54	▲ 3.6	133	▲ 5.0	78	▲ 28.4	1	0.0	7	600.0	18	▲ 5.3	80	6.7	0	-	54	▲ 21.7	126	29.9	41	▲ 28.1
10月	509	▲ 22.8	51	▲ 51.4	79	▲ 53.3	45	▲ 59.8	10	▲ 44.4	0	-	17	▲ 15.0	70	▲ 30.7	5	25.0	81	▲ 27.7	93	34.8	47	62.1
11月	407	▲ 32.8	48	▲ 31.4	111	▲ 39.0	83	▲ 26.5	2	▲ 66.7	7	▲ 41.7	10	▲ 75.0	82	12.3	1	▲ 80.0	36	▲ 12.2	65	▲ 31.6	12	▲ 60.0
12月	582	14.3	51	0.0	117	7.3	62	▲ 18.4	2	0.0	7	-	21	▲ 16.0	109	62.7	1	▲ 83.3	70	6.1	116	18.4	56	▲ 3.4
R6年1月	453	▲ 3.4	53	▲ 25.4	79	11.3	41	▲ 16.3	0	-	1	-	14	40.0	79	▲ 23.3	1	▲ 66.7	78	▲ 10.3	99	30.3	17	▲ 26.1
2月	489	▲ 9.1	42	▲ 22.2	105	▲ 41.0	79	▲ 35.8	0	▲ 100.0	5	▲ 70.6	25	108.3	102	75.9	1	▲ 66.7	42	20.0	80	1.3	33	26.9
3月	594	11.0	52	40.5	129	▲ 3.0	81	▲ 4.7	2	▲ 50.0	1	0.0	17	▲ 22.7	103	25.6	5	150.0	87	29.9	116	17.2	50	8.7
R5年度計	6,101	▲ 8.1	602	▲ 25.5	1,326	▲ 24.9	824	▲ 32.7	76	▲ 15.6	58	▲ 13.4	170	▲ 26.4	1,039	4.3	24	▲ 52.0	771	▲ 0.1	1,143	12.9	452	10.8
R6年4月	473	▲ 6.5	62	34.8	98	27.3	62	12.7	0	▲ 100.0	3	200.0	7	75.0	73	▲ 18.0	0	-	69	▲ 33.0	69	▲ 34.9	17	▲ 48.5
5月	360	▲ 29.3	47	▲ 6.0	112	▲ 32.5	84	▲ 28.2	0	▲ 100.0	1	▲ 90.9	13	0.0	57	▲ 6.6	3	▲ 25.0	13	▲ 73.5	72	1.4	10	▲ 65.5
6月	447	▲ 18.4	47	▲ 21.7	103	▲ 14.9	62	▲ 1.6	2	100.0	1	▲ 83.3	11	▲ 35.3	78	▲ 32.2	1	▲ 66.7	50	51.5	91	▲ 14.2	22	▲ 61.4
7月	493	▲ 8.4	59	20.4	85	34.9	51	59.4	2	▲ 83.3	3	-	16	433.3	85	4.9	2	100.0	55	▲ 54.2	78	▲ 24.3	25	▲ 54.5
8月	408	▲ 1.7	29	▲ 37.0	112	▲ 23.3	83	▲ 5.7	2	▲ 89.5	0	▲ 100.0	17	54.5	73	7.4	4	300.0	43	138.9	74	19.4	15	▲ 31.8
9月	468	▲ 15.1	63	16.7	129	▲ 3.0	70	▲ 10.3	6	500.0	1	▲ 85.7	11	▲ 38.9	70	▲ 12.5	1	-	38	▲ 29.6	98	▲ 22.2	35	▲ 14.6
10月	484	▲ 4.9	64	25.5	78	▲ 1.3	56	24.4	0	▲ 100.0	1	-	15	▲ 11.8	91	30.0	1	▲ 80.0	89	9.9	75	▲ 19.4	26	▲ 44.7
11月	372	▲ 8.6	28	▲ 41.7	106	▲ 4.5	80	▲ 3.6	0	▲ 100.0	2	▲ 71.4	16	60.0	65	▲ 20.7	3	200.0	21	▲ 41.7	68	4.6	15	25.0
12月	449	▲ 22.9	61	19.6	92	▲ 21.4	57	▲ 8.1	2	0.0	1	▲ 85.7	13	▲ 38.1	56	▲ 48.6	0	▲ 100.0	60	▲ 14.3	95	▲ 18.1	47	▲ 16.1
R7年1月																								
2月																								
3月																								
R6年度計	3,954	▲ 13.4	460	1.1	915	▲ 9.7	605	▲ 2.9	14	▲ 81.1	13	▲ 74.5	119	4.4	648	▲ 14.2	15	▲ 11.8	438	▲ 22.3	720	▲ 15.1	212	▲ 39.8

6 常用有効求職者の年齢別状況

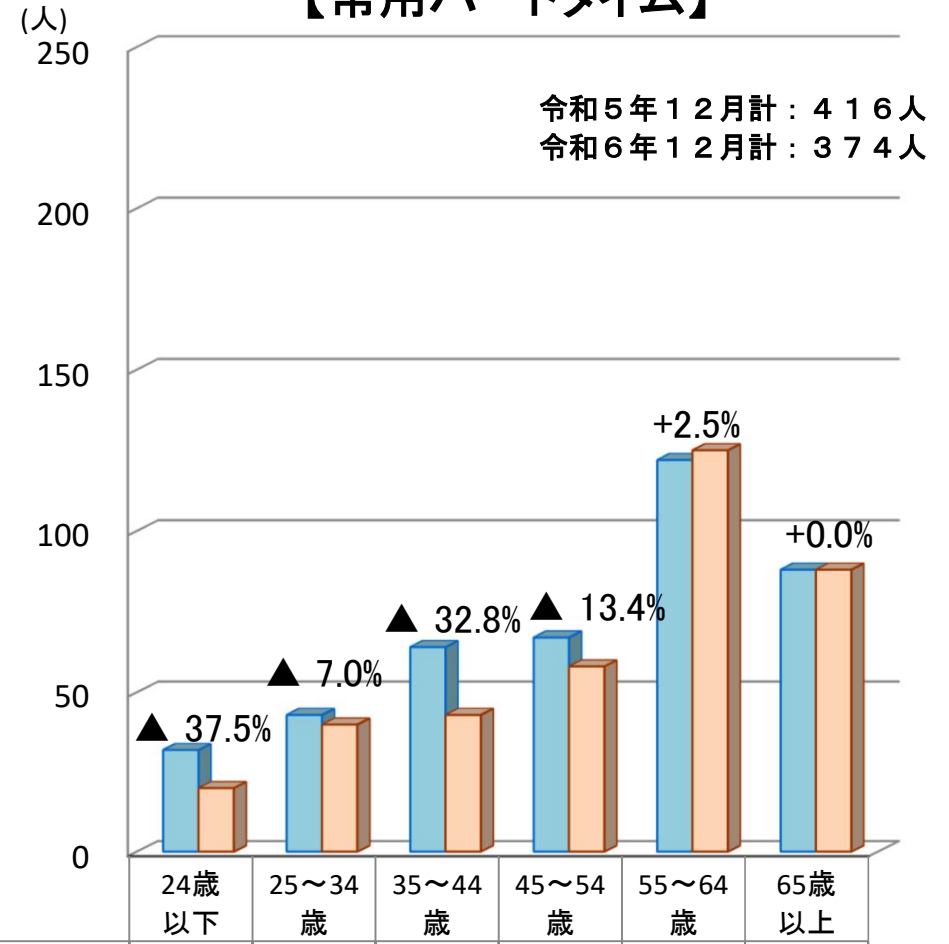
(注) グラフ上の割合は令和5年12月と令和6年12月の比較

【常用フルタイム】



令和5年12月	66	124	113	126	159	59
令和6年12月	58	108	96	135	149	49

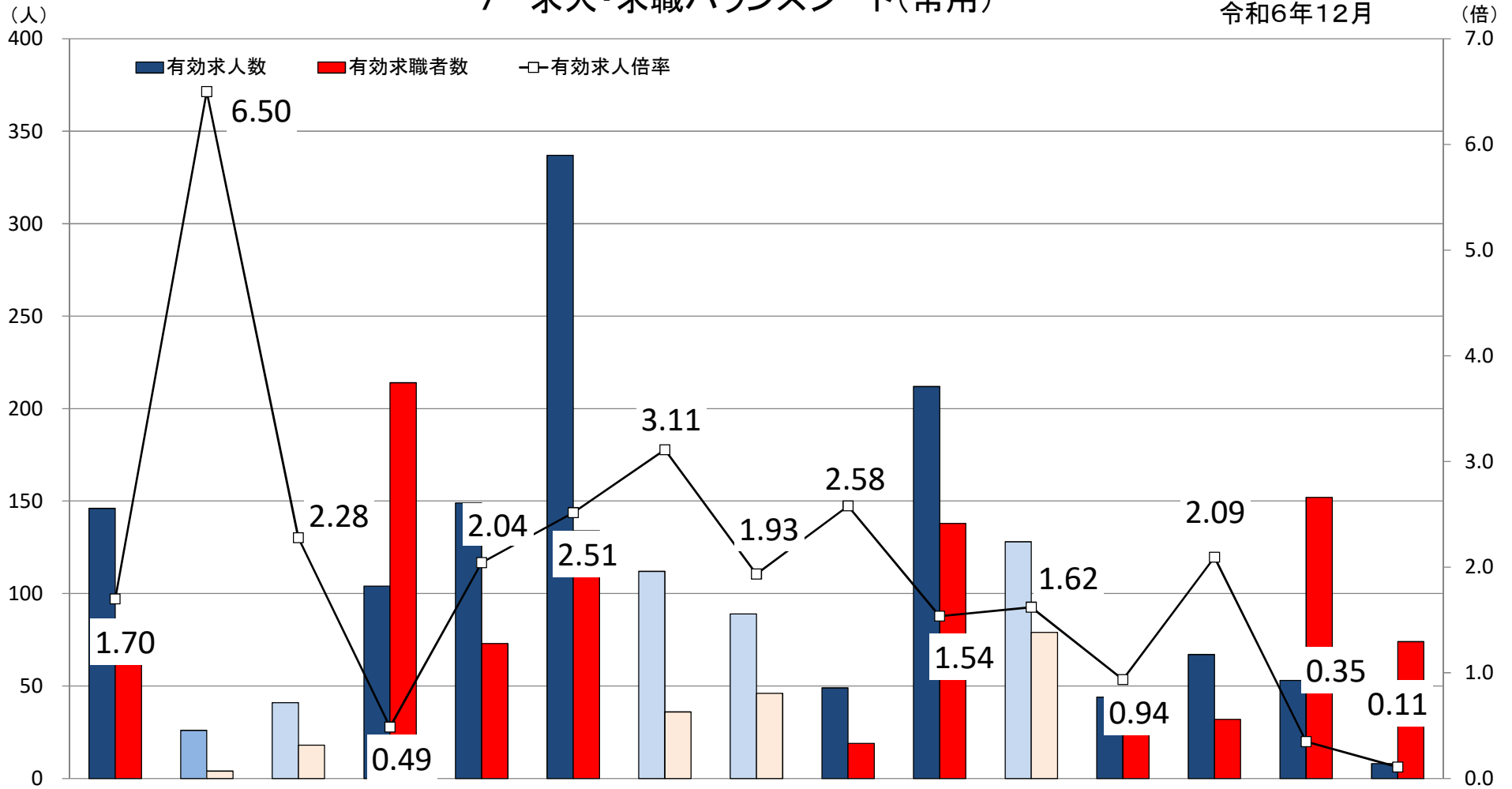
【常用パートタイム】



令和5年12月	32	43	64	67	122	88
令和6年12月	20	40	43	58	125	88

7 求人・求職バランスシート(常用)

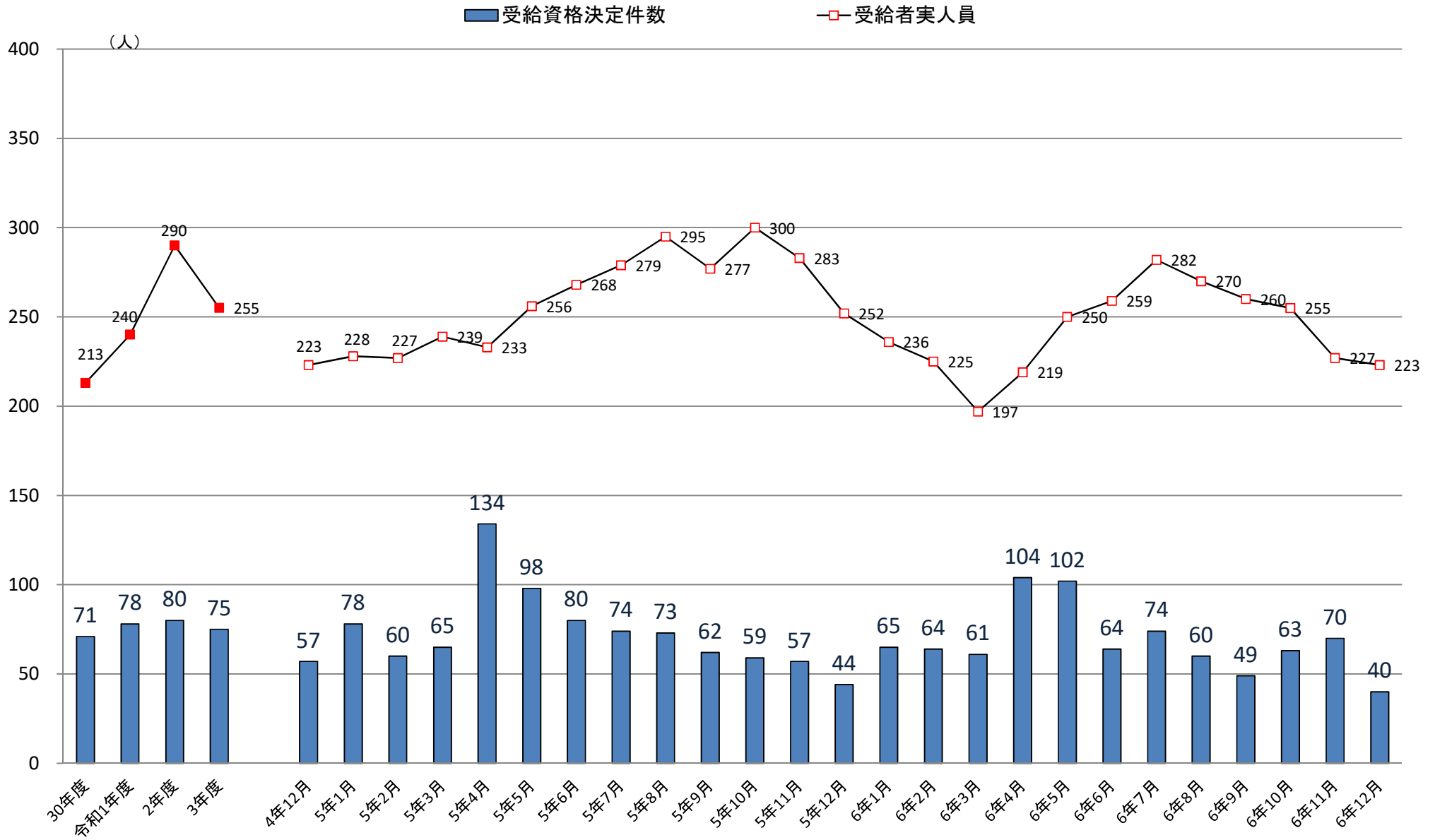
令和6年12月



	①管理的、 専門的・技術 的職業	②事務的 職業	③販売の 職業	④サービスの 職業	⑤保安の 職業	⑥生産工程 の職業	⑦輸送・機械 運転の職業	⑧建設・採掘 の職業	⑨運搬・清掃 等の職業	⑩その他の 職業	計					
	建築・土木技 術者等	看護師、保健 師等		介護サービス 飲食物調理		製品製造・ 加工処理										
有効求人人数	146	26	41	104	149	337	112	89	49	212	128	44	67	53	8	1,169
有効求職者数	86	4	18	214	73	134	36	46	19	138	79	47	32	152	74	969
有効求人倍率	1.70	6.50	2.28	0.49	2.04	2.51	3.11	1.93	2.58	1.54	1.62	0.94	2.09	0.35	0.11	1.21

※有効求人人数、有効求職者数、有効求人倍率は、常用フルタイム＋常用パートの計

8 受給資格決定件数・受給者実人員(基本手当)の推移



※年度の数值は平均値

令和7年3月新規高等学校卒業者の職業紹介状況

(令和6年12月末現在)

気仙沼公共職業安定所

	求 人 件 数 (管内)	求 人 数 (管内)	求職者数				就職決定(内定)者数				就職未内定者数				求 人 倍 率 (管内)	就職決定(内定)率			
			合計	管内	県内 他管内	県外	合計	管内	県内 他管内	県外	合計	管内	県内 他管内	県外		合計	管内	県内 他管内	県外
計	202	441	122	33	57	32	112	31	52	29	10	2	5	3	13.36	91.8%	93.9%	91.2%	90.6%
男	/	/	79	17	39	23	72	16	36	20	7	1	3	3	/	91.1%	94.1%	92.3%	87.0%
女			43	16	18	9	40	15	16	9	3	1	2	0		93.0%	93.8%	88.9%	100.0%
前年数	189	421	128	36	63	29	121	32	61	28	7	4	2	1	11.69	94.5%	88.9%	96.8%	96.6%
増減率 (差)	6.9	4.8	▲ 4.7	▲ 8.3	▲ 9.5	10.3	▲ 7.4	▲ 3.1	▲ 14.8	3.6	42.9	▲ 50.0	150.0	200.0	1.67	▲2.7P	5.0P	▲5.6P	▲6.0P

注) ▲は減少の表示

※【求人倍率】求人数÷求職者数

※【就職決定(内定)率】就職決定(内定)者数÷求職者数